

# Reporte semanal de precios

Del 11 al 15 de julio de 2016



## Resumen

- En la semana del 11 al 15 de julio, los precios de los productos agropecuarios, tanto en el ámbito internacional como en el nacional, no presentan variaciones semanales relevantes. Y es que, a pesar de que el Departamento de Agricultura de Estados Unidos (USDA) publicó la actualización de la estimación de oferta y demanda mundial de *commodities* agrícolas, en la que se prevé amplia disponibilidad mundial de granos, el ajuste al alza en las previsiones de producción fue menor a lo anticipado por el mercado.
- Destaca que, durante la semana de análisis, los precios que bajaron en las bolsas de commodities en Estados Unidos fueron el del azúcar contrato 11 y de la pasta de soya. En cambio, los precios que presentaron ligeros aumentos fueron los del café, sorgo, trigo y maíz.
- En particular, durante la semana de análisis, el precio de referencia del azúcar contrato 11 en Estados Unidos promedió 435.3 dólares por tonelada. Lo anterior representó una reducción de 2.2 por ciento con respecto a la cotización promedio de la semana previa y un aumento de 60.7 por ciento a tasa anual. El precio del azúcar disminuyó debido al pronóstico de clima favorable en el centro sur de Brasil, lo cual mejora las expectativas de molienda de caña en este país. De acuerdo con información de la Asociación de la Industria de Caña de Azúcar de Brasil (UNICA), la región produjo 2.7 millones de toneladas del endulzante durante la segunda mitad de junio, más del doble de la producción en la primera mitad lluviosa del mes.
- El precio internacional del trigo rojo duro de invierno presenta un promedio de 160.3 dólares por tonelada, lo que representa un aumento de 2.0 por ciento respecto a la cotización promedio de la semana previa, que, dicho sea de paso, fue el menor precio semanal en seis años. A tasa anual, el citado precio del trigo presenta una reducción de 35.4 por ciento. Cabe recordar que se prevé cosecha mundial récord de trigo para 2016/17.
- Durante la semana del 11 al 15 de julio, el precio de referencia de la pasta de soya en Estados Unidos, promedió 416.8 dólares por tonelada. Lo anterior representó una disminución de 0.5 por ciento con respecto a la cotización promedio de la semana previa y un aumento de 5.5 por ciento a tasa anual. El precio de referencia de la pasta de soya disminuyó ante una mejoría en los pronósticos de superficie cosechada para Estados Unidos en 2016/17 por parte de USDA, que estima un aumento de 1.5 por ciento con respecto a lo observado durante el ciclo 2015/16.

# Reporte semanal de precios

Semana del 11 al 15 de julio de 2016



Producto	Mercado	Precio promedio semanal	Variación			Precio máximo Últimas 52 semanas	Precio mínimo
			Semana anterior	Mes anterior	Año anterior		
Maíz	EE. UU.: Maíz amarillo <sup>1/</sup>	159.7	↑ 2.0%	↓ -11.3%	↓ -12.3%	185.9	155.3
	México: Maíz blanco <sup>2/</sup>	5,633.8	↑ 0.2%	↑ 2.2%	↑ 16.2%	5,644.7	4,959.4
	** México: Maíz amarillo <sup>2/</sup>	4,638.8	NA	↑ 5.9%	↑ 21.5%	4,638.8	3,886.9
Trigo	EE. UU.: Rojo duro de invierno <sup>1/</sup>	157.1	↑ 2.0%	↓ -16.8%	↓ -35.4%	220.7	157.1
	EE. UU.: Rojo suave de invierno <sup>1/</sup>	168.2	↑ 2.4%	↓ -14.4%	↓ -24.1%	210.0	168.2
	** México: Trigo grano <sup>2/</sup>	4,507.5	NA	↓ -13.3%	↑ 1.3%	5,198.3	4,450.0
Sorgo	EE. UU.: Sorgo grano <sup>1/</sup>	142.0	↑ 2.8%	↓ -11.3%	↓ -16.9%	167.0	142.0
	** México: Sorgo grano <sup>2/</sup>	3,883.8	NA	↑ 0.3%	↑ 12.9%	4,001.9	3,605.0
Arroz	EE. UU.: Arroz 'rough rice' <sup>1/</sup>	234.3	↓ -0.5%	↓ -8.4%	↓ -1.5%	292.9	216.8
	México: Arroz tipo Morelos <sup>2/</sup>	13,585.5	↓ -1.3%	↑ 4.8%	↑ 6.1%	14,223.7	12,605.5
Frijol	EE. UU.: Frijol pinto <sup>1/</sup>	788.2	NA	↑ 7.0%	↑ 31.8%	788.2	551.2
	México: Frijol pinto <sup>2/</sup>	18,220.0	↑ 1.5%	↑ 4.8%	↑ 41.7%	18,497.0	12,840.0
	México: Frijol peruano <sup>2/</sup>	32,301.7	↑ 1.7%	↑ 10.5%	↑ 47.8%	32,866.1	22,840.3
	México: Frijol negro <sup>2/</sup>	19,156.2	↑ 0.2%	↑ 0.7%	↑ 10.3%	19,188.6	17,155.0
	México: Frijol flor de mayo <sup>2/</sup>	19,875.9	↑ 1.3%	↑ 5.7%	↑ 31.6%	20,135.7	14,755.9
Azúcar	EE. UU.: Azúcar contrato # 11 <sup>1/</sup>	445.1	↓ -2.2%	↑ 1.9%	↑ 60.7%	445.6	233.3
	México: Azúcar estándar <sup>2/</sup>	12,818.9	↑ 0.9%	↑ 4.1%	↑ 35.8%	12,939.7	9,515.2
	México: Azúcar refinada <sup>2/</sup>	13,646.4	↑ 1.7%	↑ 4.2%	↑ 27.3%	13,878.6	10,969.2
Café y cacao	Mundial: ICO Composite <sup>1/</sup>	2,902.3	↑ 3.2%	↑ 7.0%	↑ 14.1%	2,994.5	2,400.0
	México: Arábica mexicano <sup>1/</sup>	3,542.6	↑ 2.4%	↑ 5.9%	↑ 17.2%	3,626.8	2,868.8
	Mundial: Cacao <sup>1/</sup>	3,127.0	↑ 0.6%	↑ 1.4%	↓ -4.0%	3,356.8	2,792.8
Soya y pasta de soya	EE. UU.: Soya grano	428.4	↑ 1.3%	↓ -1.4%	↑ 6.8%	446.7	331.0
	EE. UU.: Pasta de soya <sup>1/</sup>	418.9	↓ -0.5%	↓ -8.4%	↑ 5.5%	454.9	288.4
	** México: Pasta de soya <sup>2/</sup>	9,150.0	NA	↑ 9.3%	↑ 22.0%	9,150.0	7,156.2
Ganado en pie	México: Novillo en pie <sup>2/</sup>	44,424.2	↓ -0.4%	↑ 0.3%	↑ 3.6%	45,097.4	43,064.4
	México: Porcino en pie <sup>2/</sup>	27,591.6	↑ 1.0%	↑ 5.2%	↑ 9.3%	27,872.9	24,446.0
Carnes	México: Carne de bovino <sup>2/</sup>	61,768.4	↓ -1.0%	↓ -1.3%	↑ 3.9%	62,056.3	58,631.0
	México: Carne de porcino <sup>2/</sup>	39,271.9	↑ 0.6%	↑ 2.9%	↑ 3.7%	39,518.9	37,247.6
	México: Pollo entero <sup>2/</sup>	31,086.8	↓ -1.2%	↓ -21.2%	↓ -12.1%	39,882.4	25,470.0
Huevo y leche	** EE. UU.: Huevo grande <sup>3/</sup>	0.45	NA	↓ -25.8%	↓ -80.4%	2.67	0.45
	México: Huevo blanco <sup>2/</sup>	16,772.1	↓ -0.4%	↓ -5.0%	↓ -12.8%	22,774.4	16,703.5
	México: Leche entera fluida <sup>4/</sup>	14.40	→ 0.0%	→ 0.0%	↑ 1.4%	14.46	14.21

Los precios internacionales son contratos internacionales de referencia. Los precios en México son precios en centrales de abasto del país.

Los precios de ganado bovino en pie se refieren a precios al productor, en rastros, de novillo finalizado.

Los precios de ganado porcino en pie se refieren a precios al productor, en rastros, de cerdo finalizado.

1/ Dólares por tonelada - 2/ Pesos por tonelada - 3/ Dólares por docena (precio al mayoreo) - 4/ Pesos por litro (pasteurizada en tiendas)

\*\* El precio de estos productos se refiere al precio promedio en junio de 2016. Precios de salida en centros de distribución al mayoreo

FUENTES: BLOOMBERG, REUTERS, SNIIM-SE, USDA.

# Precios al productor

Promedio nacional



Producto	ene-16	feb-16	mar-16	abr-16	may-16	jun-16	Variación (%)	
	(Pesos por tonelada)						Mensual	Anual
<b>Maíz grano</b>								
Maíz blanco	3,470	3,430	3,860	3,710	3,490	3,850	↑ 10.3%	↑ 12.2%
Maíz amarillo	3,490	3,380	3,380	3,580	3,270	3,620	↑ 10.7%	↓ -0.3%
<b>Trigo grano</b>								
Trigo cristalino	3,490	3,490	3,500	3,580	3,680	4,070	↑ 10.6%	↑ 1.2%
Trigo panificable	3,490	2,780	3,300	3,360	3,770	3,650	↓ -3.2%	↑ 7.0%
<b>Sorgo grano</b>								
Sorgo	3,020	2,970	3,230	3,160	3,030	2,970	↓ -2.0%	↓ -1.3%
<b>Frijol</b>								
Frijol pinto	9,170	10,390	14,080	10,010	10,000	13,760	↑ 37.6%	↑ 70.5%
Frijol negro	10,770	10,660	11,640	11,710	11,740	12,760	↑ 8.7%	↑ 7.9%
Frijol peruano	11,100	10,000	17,710	18,330	12,840	13,290	↑ 3.5%	↑ 12.7%
<b>Carne de bovino</b>								
En pie	32,430	32,910	33,140	33,100	33,810	34,030	↑ 0.7%	↑ 1.9%
En canal	62,310	62,370	62,810	60,610	64,100	63,830	↓ -0.4%	↑ 0.5%
<b>Carne de porcino</b>								
En pie	23,990	23,550	23,390	23,970	24,140	24,490	↑ 1.4%	↑ 0.2%
En canal	40,780	39,600	39,650	40,360	40,400	40,580	↑ 0.4%	↑ 0.1%
<b>Carne de pollo</b>								
En pie	20,510	20,780	20,790	20,670	21,910	21,900	↓ -0.05%	↑ 6.0%
<b>Huevo</b>								
Huevo	16,300	17,400	18,210	18,500	16,090	14,400	↓ -10.5%	↓ -23.5%

Fuente: SIAP-SAGARPA.

Nota: Para productos agrícolas, huevo y leche, se refiere al precio pagado al productor en la venta de primera mano en la zona de producción. Para carnes, el precio en pie se refiere al precio pagado al productor a pie de granja o rancho y el precio en canal se refiere al precio en andén de rastro. Se reporta la información disponible.

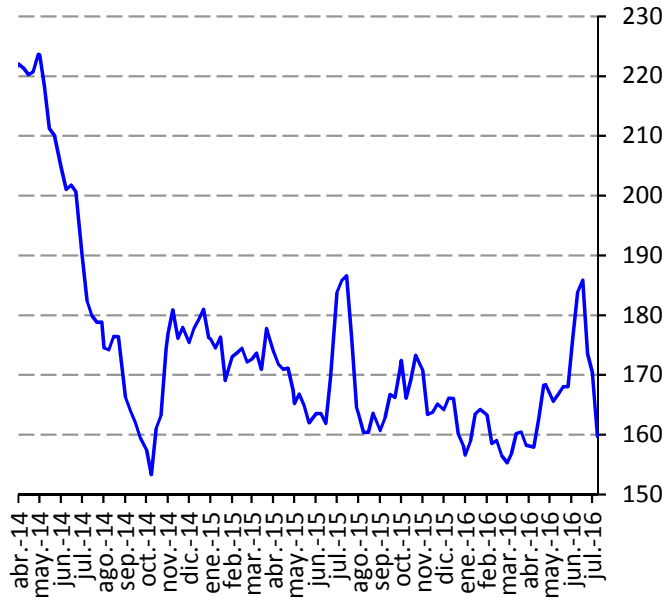
# Reporte semanal de precios

Semana del 11 al 15 de julio de 2016



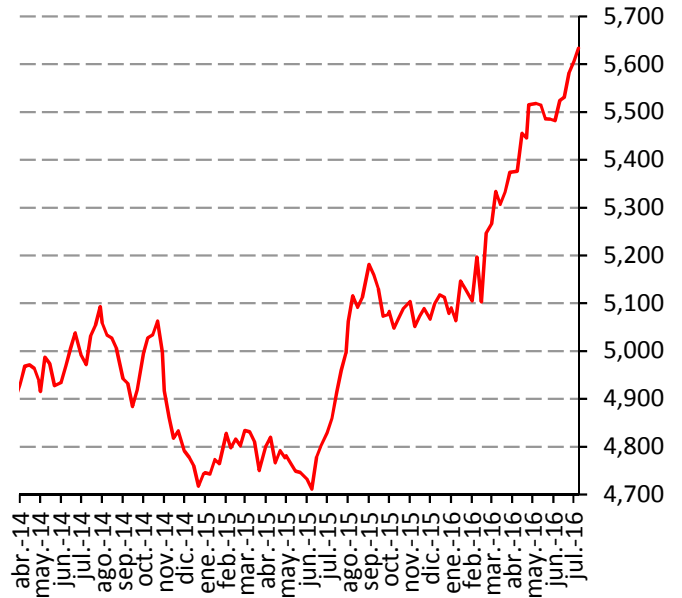
## Maíz

**Precio del maíz amarillo #2 en el Golfo, 2014-2016**  
(Dólares por tonelada)



Fuente: Reuters.

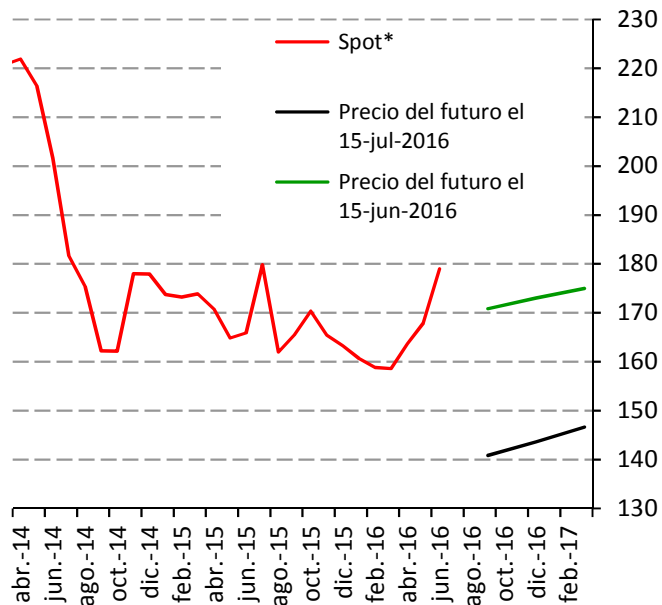
**Precio del maíz blanco en México, 2014-2016\***  
(Pesos por tonelada)



Fuente: SNIIM-SE.

\* Precio promedio en centrales de abasto.

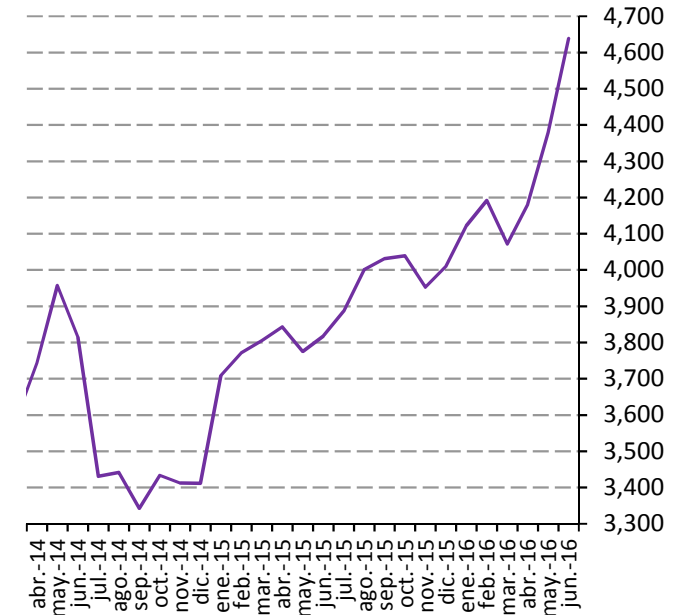
**Precio spot y futuros del maíz amarillo, 2014-2016**  
(Dólares por tonelada)



Fuente: Reuters.

\*Precio promedio mensual.

**Precio del maíz amarillo en México, 2014-2016\***  
(Pesos por tonelada)



Fuente: SNIIM-SE.

\* Precio promedio en centros de distribución.

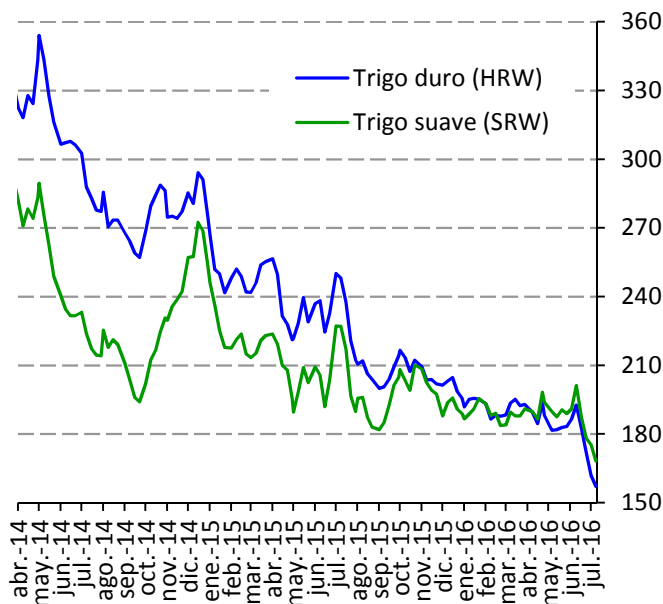
# Reporte semanal de precios

Semana del 11 al 15 de julio de 2016



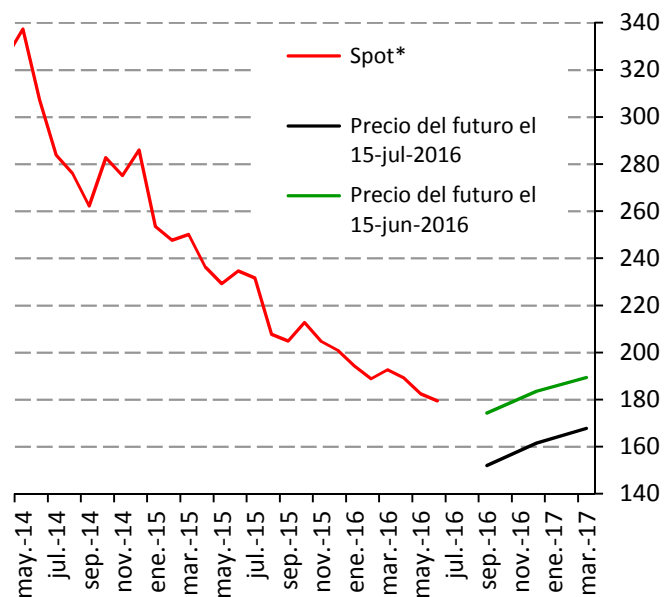
## Trigo

**Precio del trigo en EE.UU., 2014-2016**  
(Dólares por tonelada)



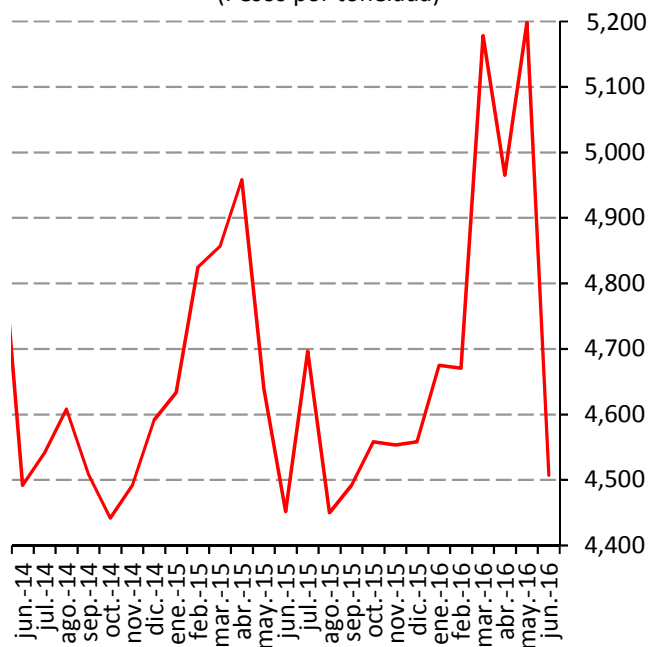
Fuente: Reuters.

**Precio spot y futuros del trigo HRW, 2014-2016**  
(Dólares por tonelada)



Fuente: Reuters.

**Precio del trigo en México, 2014-2016\***  
(Pesos por tonelada)



Fuente: SNIIM-SE.

\* Precio promedio en centros de distribución.

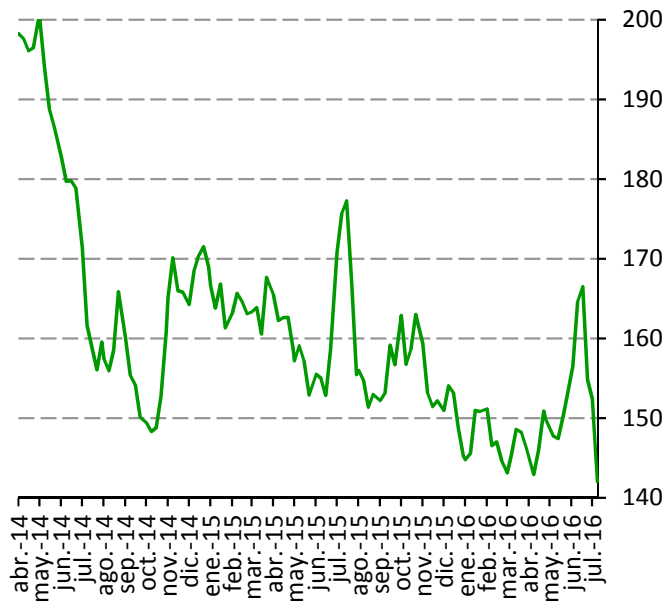
# Reporte semanal de precios

Semana del 11 al 15 de julio de 2016



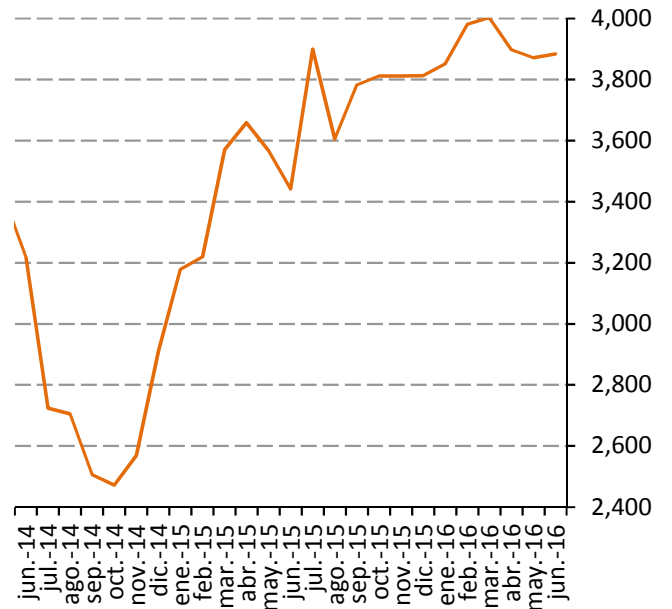
## Sorgo

**Precio del sorgo en EE.UU., 2014-2016**  
(Dólares por tonelada)



Fuente: Reuters.

**Precio del sorgo en México, 2014-2016\***  
(Pesos por tonelada)

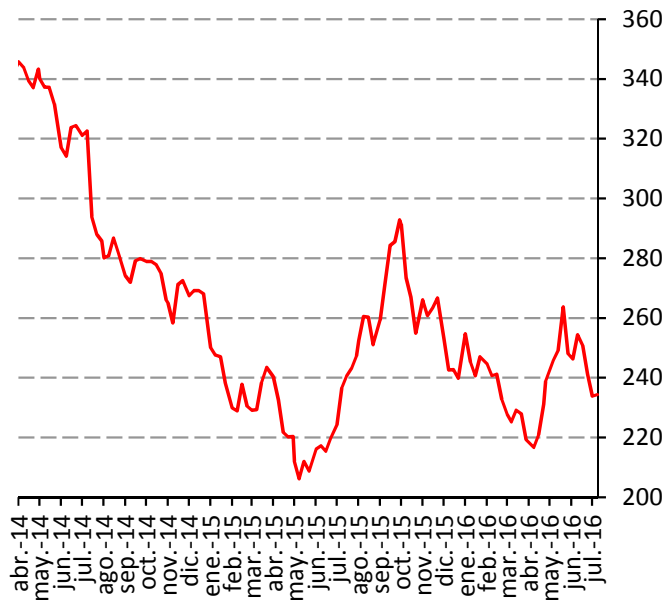


Fuente: SNIIM-SE.

\* Precio promedio en centros de distribución.

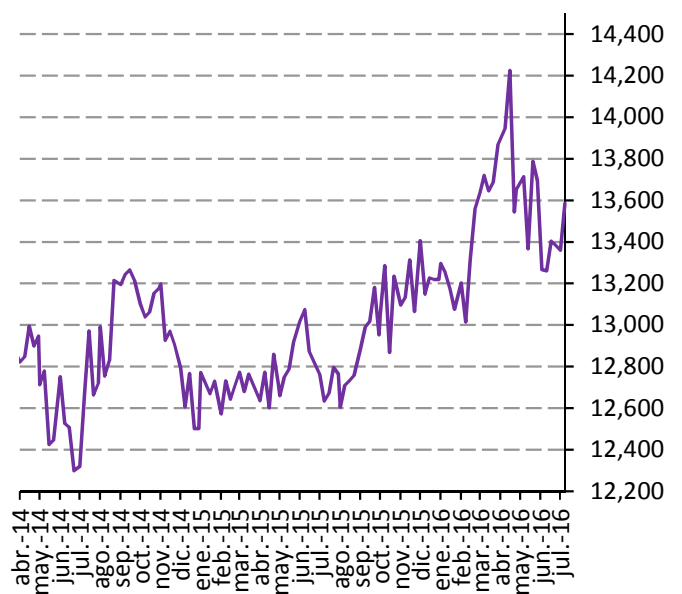
## Arroz

**Precio del arroz en EE.UU., 2014-2016**  
(Dólares por tonelada)



Fuente: Reuters.

**Precio del arroz pulido tipo Morelos en México, 2014-2016\***  
(Pesos por tonelada)



Fuente: SNIIM-SE.

\* Precio promedio en centrales de abasto.

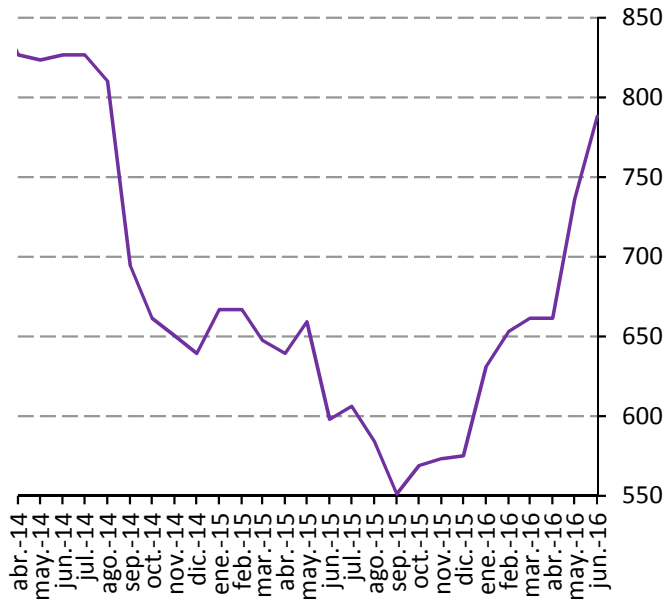
# Reporte semanal de precios

Semana del 11 al 15 de julio de 2016



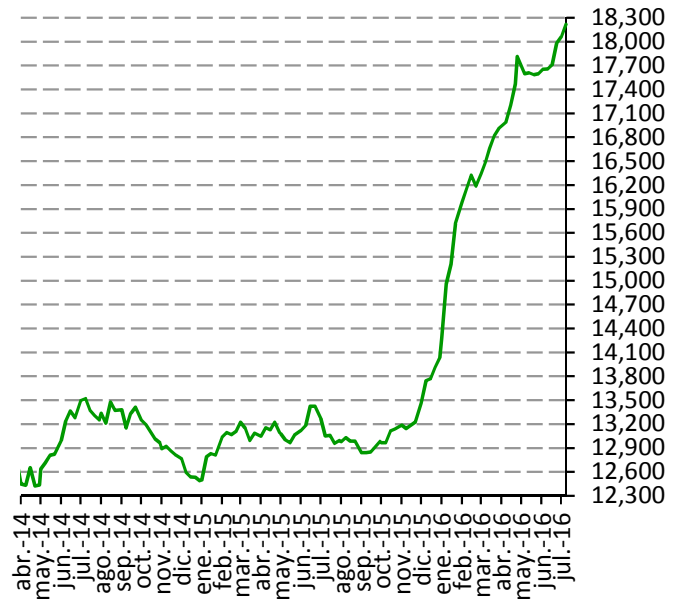
## Frijol

**Precio del frijol pinto en EE.UU., 2014-2016**  
(Dólares por tonelada)



Fuente: Reuters.

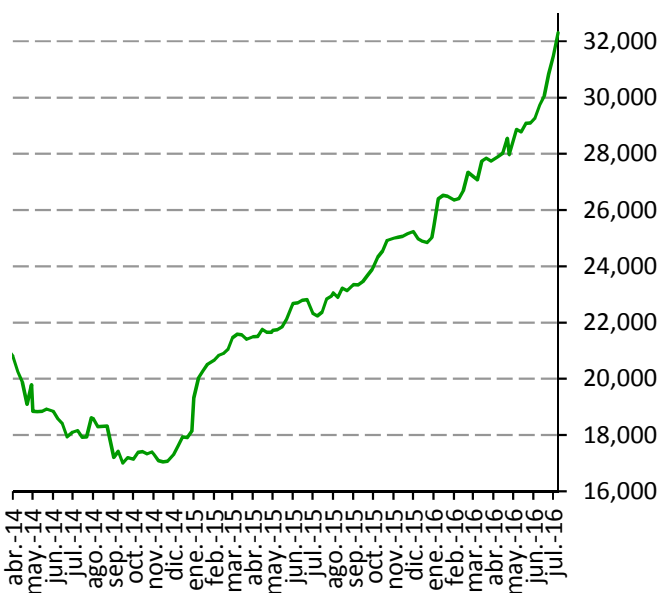
**Precio del frijol pinto en México, 2014-2016\***  
(Pesos por tonelada)



Fuente: SNIIM-SE.

\* Precio promedio en centrales de abasto.

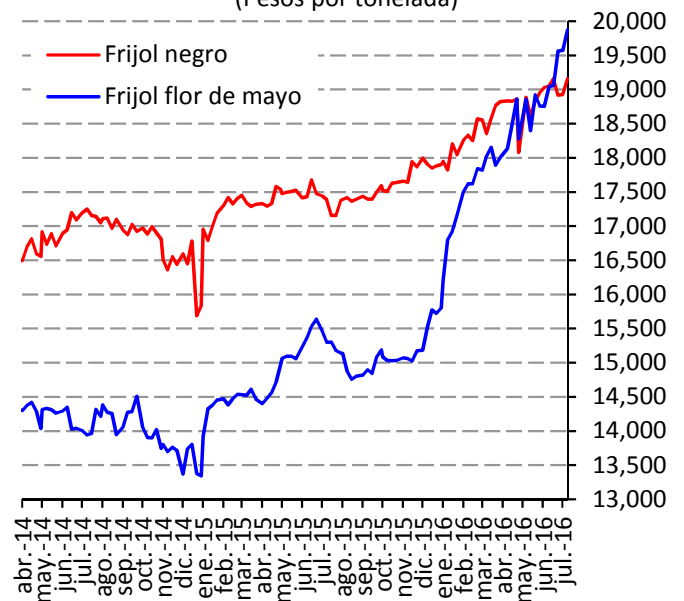
**Precio del frijol peruano en México, 2014-2016\***  
(Pesos por tonelada)



Fuente: SNIIM-SE.

\* Precio promedio en centrales de abasto.

**Precio del frijol negro y flor de mayo en México, 2014-2016\***  
(Pesos por tonelada)



Fuente: SNIIM-SE.

\* Precio promedio en centrales de abasto.

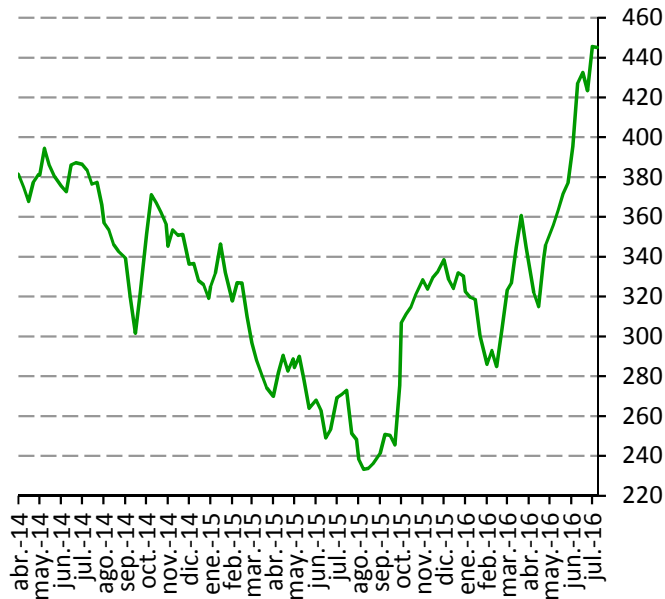
# Reporte semanal de precios

Semana del 11 al 15 de julio de 2016



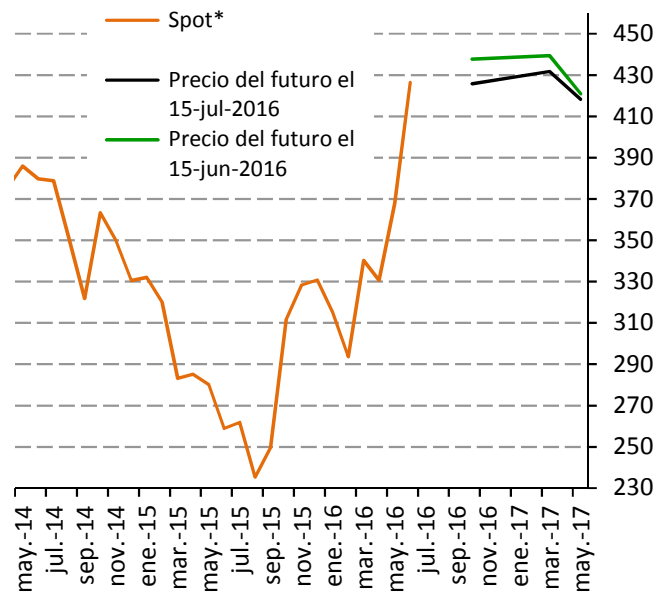
## Azúcar

**Precio del azúcar contrato 11, 2014-2016**  
(Dólares por tonelada)



Fuente: Reuters.

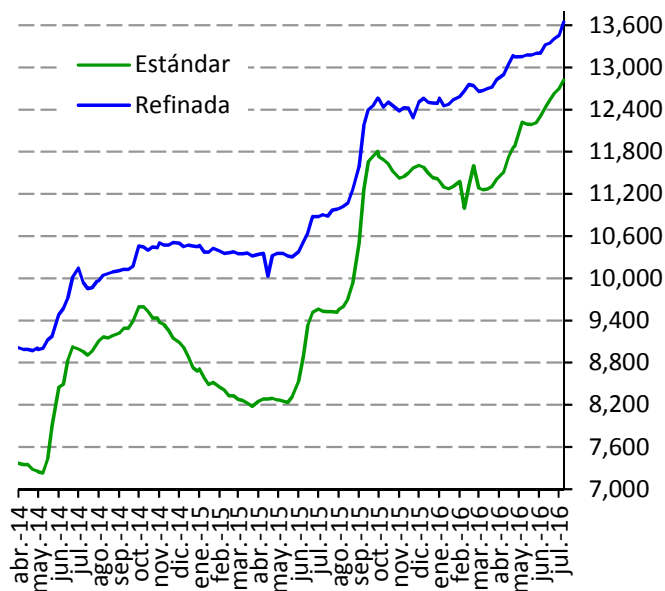
**Precio spot y futuros, azúcar contrato 11, 2014-2016**  
(Dólares por tonelada)



Fuente: Reuters.

\*Precio promedio mensual.

**Precio del azúcar en México, 2014-2016\***  
(Pesos por tonelada)



Fuente: SNIIM-SE.

\* Precio promedio en centrales de abasto.



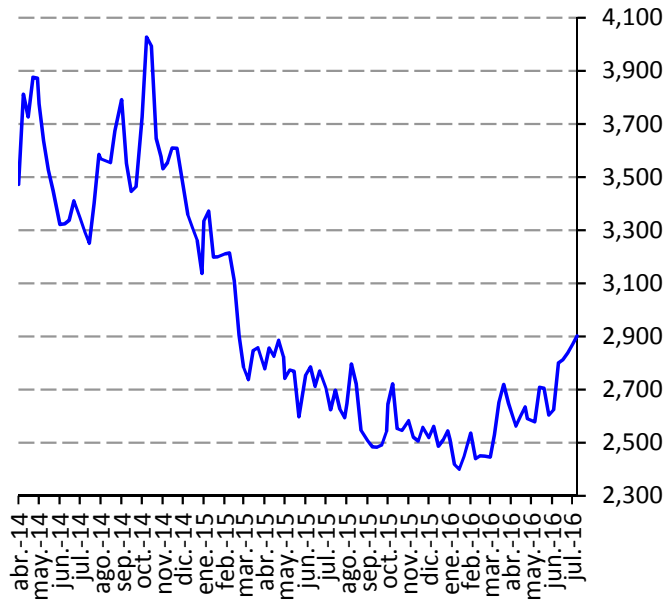
# Reporte semanal de precios

Semana del 11 al 15 de julio de 2016



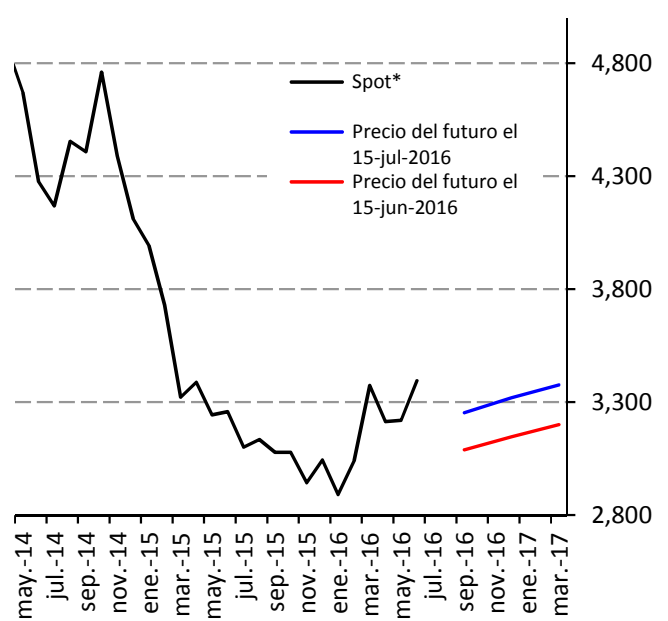
## Café y cacao

**Precio del café ICO, 2014-2016**  
(Dólares por tonelada)



Fuente: Reuters.

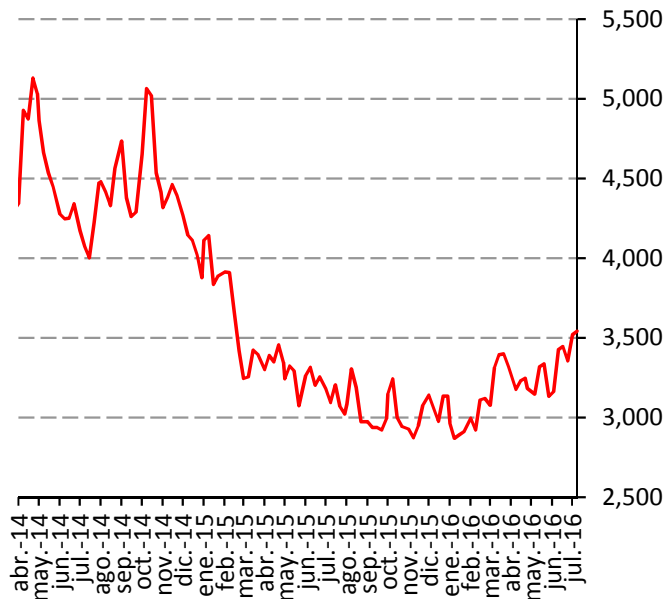
**Precio spot y futuros del café arábica mexicano en Nueva York, 2014-2016**



Fuente: Reuters.

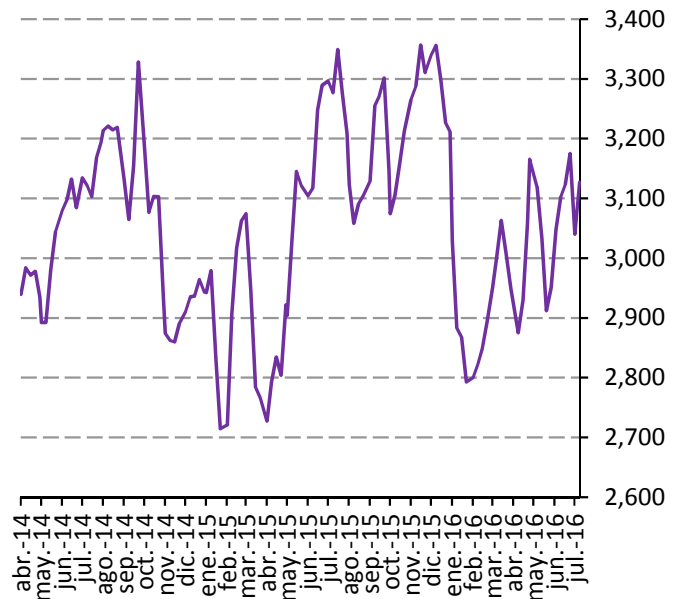
\* Precio promedio mensual.

**Precio del café arábica mexicano en NY, 2014-2016**  
(Dólares por tonelada)



Fuente: Reuters.

**Precio internacional del cacao, 2014-2016**  
(Dólares por tonelada)



Fuente: Reuters.

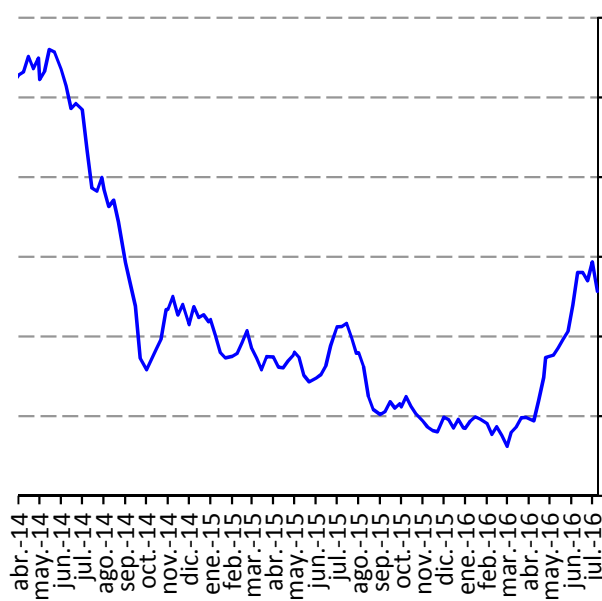
# Reporte semanal de precios

Semana del 11 al 15 de julio de 2016



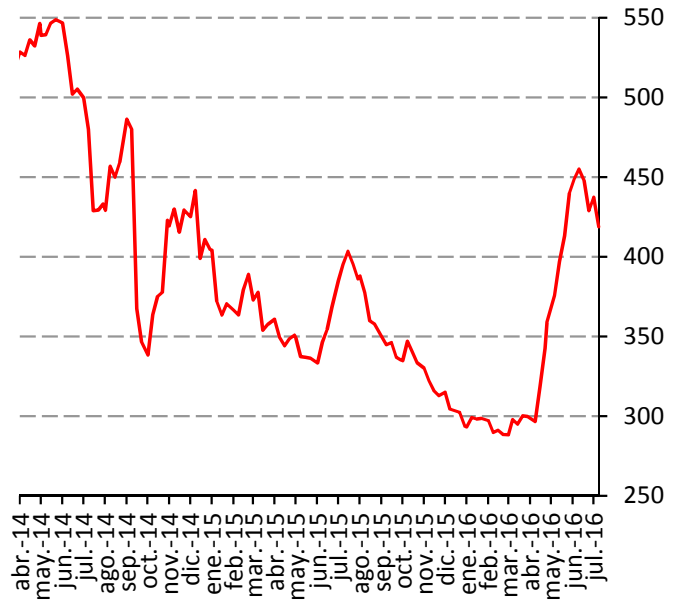
## Soya y pasta de soya

**Precio de la soya grano en EEUU, 2014-2016**  
(Dólares por tonelada)



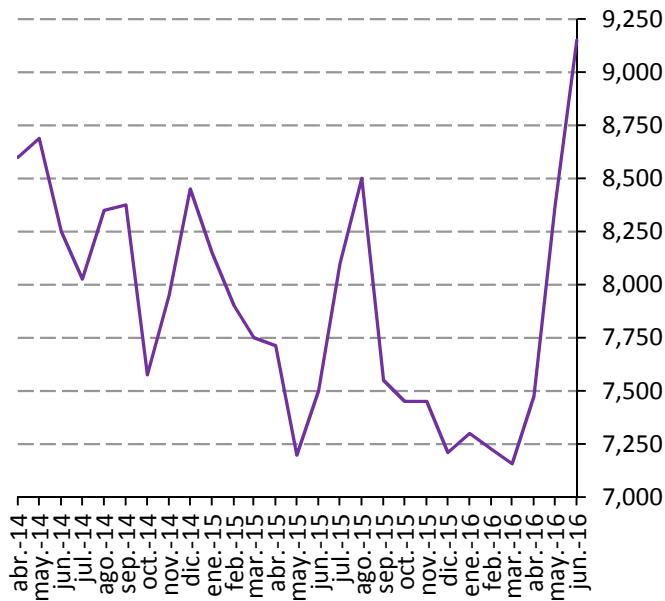
Fuente: Reuters.

**Precio de la pasta de soya en EEUU, 2014-2016**  
(Dólares por tonelada)



Fuente: Reuters.

**Precio de la pasta de soya en México, 2014-2016\***  
(Pesos por tonelada)



Fuente: SNIIM-SE.

\* Precio promedio en centros de distribución.

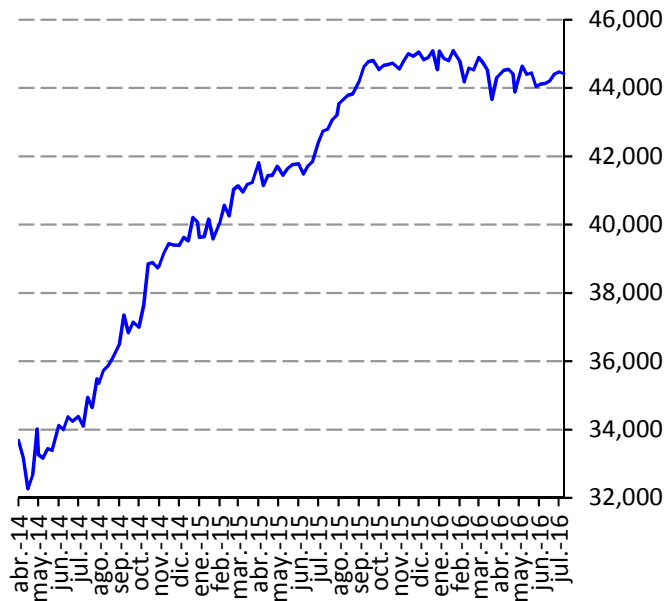
# Reporte semanal de precios

Semana del 11 al 15 de julio de 2016



## Ganado en pie

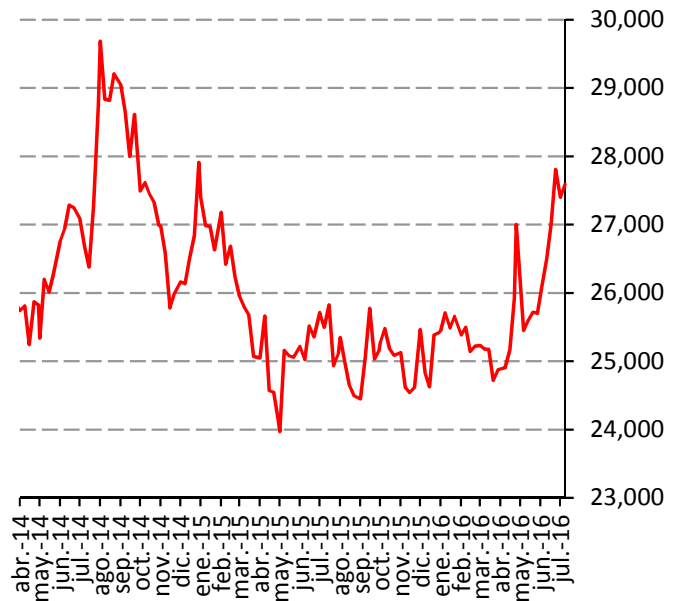
**Precio del novillo en pie en México, 2014-2016\***  
(Pesos por tonelada)



Fuente: SNIIM-SE.

\* Precio al productor, en rastros, de novillo finalizado.

**Precio del cerdo en pie en México, 2014-2016\***  
(Pesos por tonelada)

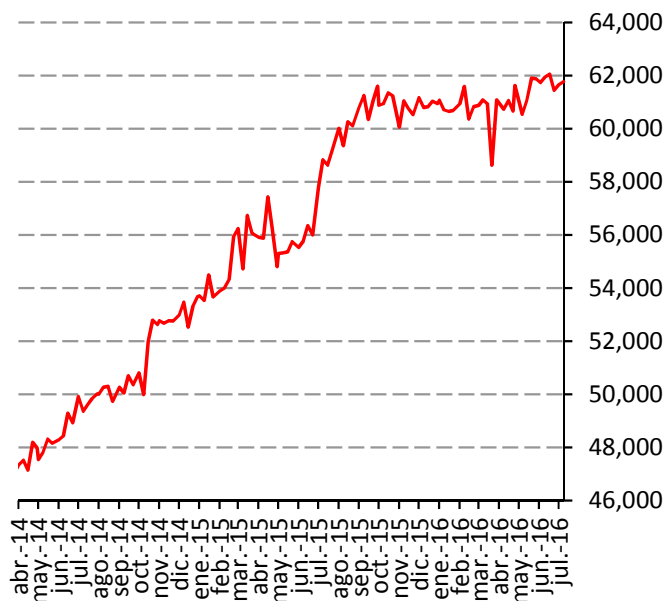


Fuente: SNIIM-SE.

\* Precio al productor, en rastros, de cerdo finalizado.

## Carne en canal

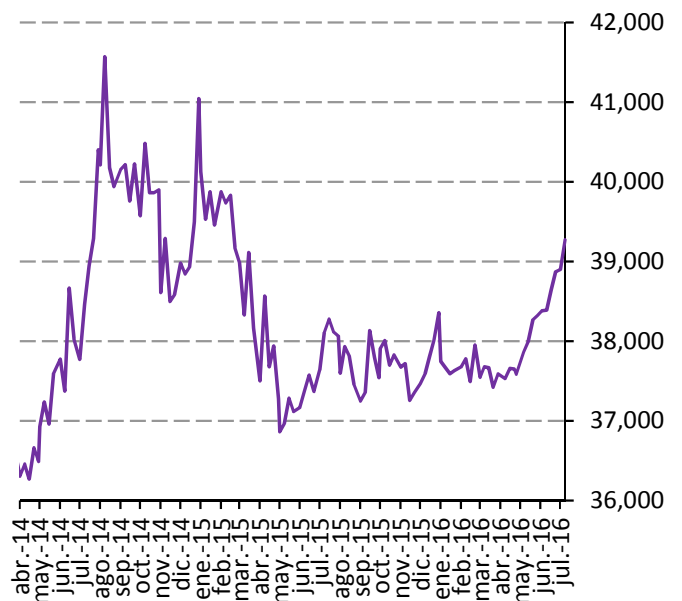
**Precio de la carne de bovino en México, 2014-2016\***  
(Pesos por tonelada)



Fuente: SNIIM-SE.

\* Precio promedio en rastros.

**Precio de la carne de cerdo en México, 2014-2016\***  
(Pesos por tonelada)



Fuente: SNIIM-SE.

\* Precio promedio en rastros.

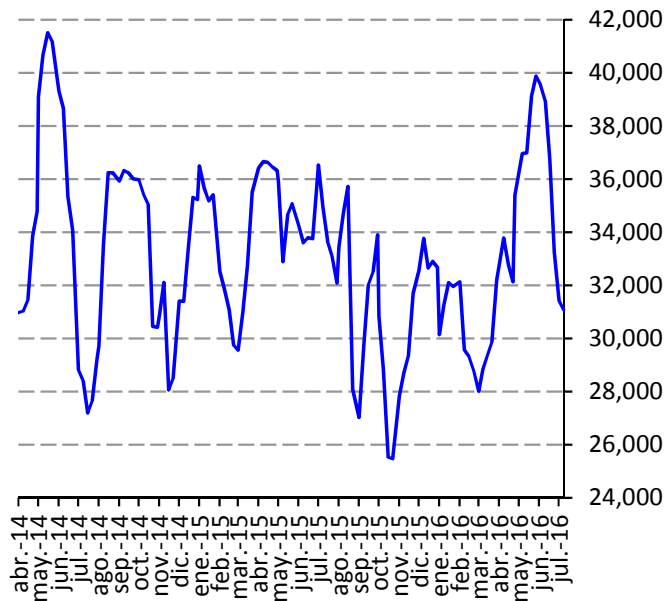
# Reporte semanal de precios

Semana del 11 al 15 de julio de 2016



## Pollo, huevo y leche

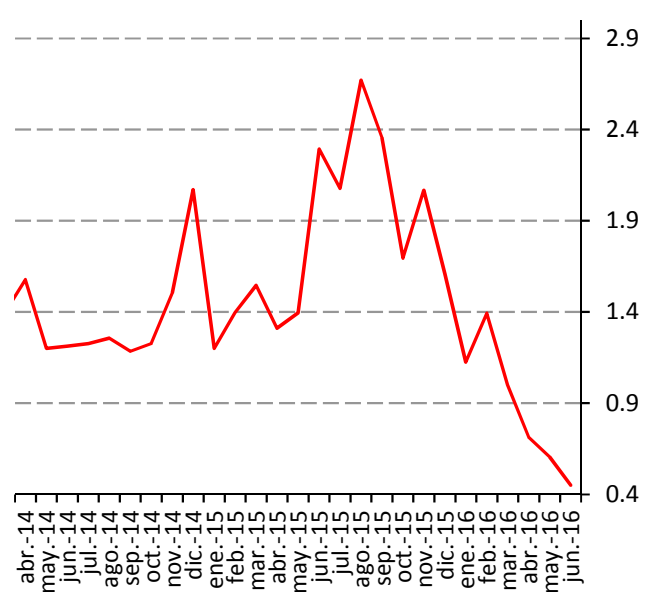
**Precio del pollo entero en México, 2014-2016\***  
(Pesos por tonelada)



Fuente: SNIIM-SE.

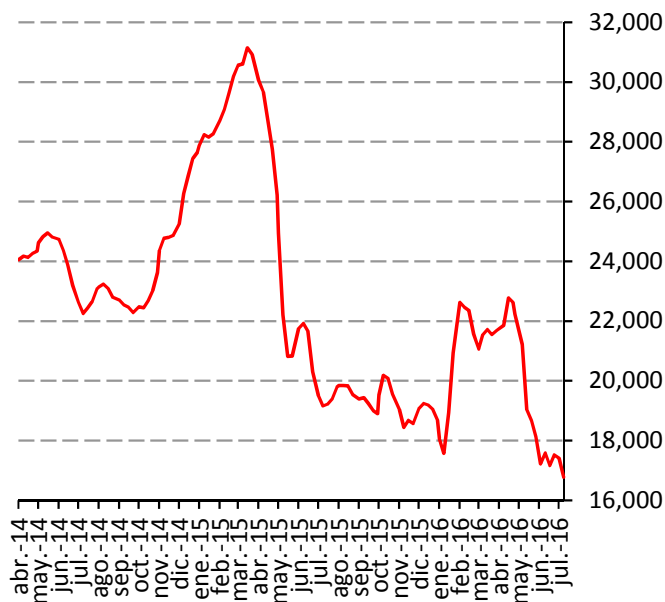
\*Precio en centros de distribución.

**Precio del huevo grande al mayoreo en EE.UU., 2014-2016**



Fuente: USDA-Agricultural Marketing Service.

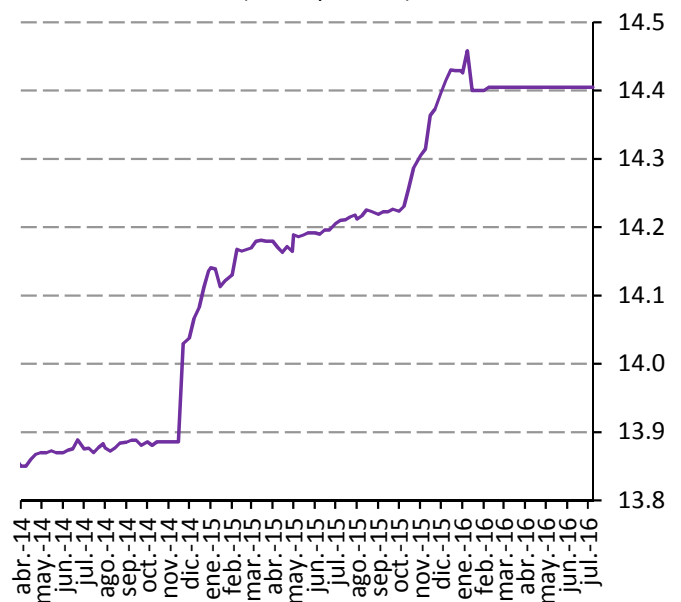
**Precio del huevo blanco en México, 2014-2016\***  
(Pesos por tonelada)



Fuente: SNIIM-SE.

\* Precio promedio en centros de distribución.

**Precio de la leche pasteurizada en México, 2014-2016\***  
(Pesos por litro)



Fuente: SNIIM-SE.

\*Precio promedio en tiendas y autoservicios.