

# Reporte de precios de frutas y hortalizas

Del 18 al 22 de julio de 2016

## Resumen

- Durante junio de 2016, el Índice Nacional de Precios al Consumidor (INPC) presentó una variación anual de 2.54 por ciento. El subíndice de precios de frutas y verduras tuvo una incidencia de 0.34 puntos porcentuales.
- En la semana del 18 al 22 de julio, los precios al mayoreo de los productos hortofrutícolas que presentaron mayores variaciones al alza, a tasa anual, fueron: naranja, calabacita italiana, manzana y aguacate. En contraste, los precios de los productos que muestran mayores variaciones a la baja, a tasa anual, son: chile de árbol fresco, limón sin semilla, tomate verde, jitomate, chile serrano, chile jalapeño y papa.
- En el periodo de análisis, los precios de los productos que presentaron mayores variaciones semanales al alza fueron: melón, calabacita italiana, piña y chile poblano; mientras que los precios de los productos que muestran mayores variaciones semanales a la baja son: plátano, jitomate y zanahoria.
- Aunque la oferta de guayaba al mayoreo es limitada, su precio disminuyó 5.1 por ciento durante la semana del 18 al 22 de julio. Menor demanda debido a los altos precios sería un factor que explica el ajuste a la baja en las cotizaciones.
- El precio del aguacate bajó durante la citada semana, quedando en 42.5 pesos por kilogramo. Uno de los factores que generó esta situación fue la baja demanda debido a los altos niveles de las cotizaciones. Se espera que en semanas próximas mejoren las aportaciones provenientes de Michoacán y así los precios podrían continuar a la baja.
- En la semana de análisis, el precio del melón cantaloupe #36 subió 28.4 por ciento, debido a que la oferta se redujo con respecto a la semana anterior. Para las siguientes dos semanas, se espera que el abasto sea suficiente y permita que los precios se estabilicen.
- Por quinta semana consecutiva, el precio de la naranja Valencia se presenta sin variaciones. Se esperan ligeros ajustes a la baja en las cotizaciones, debido a los primeros aportes de producto adelantado de Veracruz.

# Variación de precios semanales de frutas y hortalizas en la Central de Abasto de Iztapalapa, D. F.

Semana del 18 al 22 de julio de 2016



## Resumen

Producto y variedad	Origen predominante	Precio (\$/kg)		Variación (%)	
		Semana 28	Semana 29	Semanal	Anual <sup>1/</sup>
		11-15 jul 2016	18-22 jul 2016		
Tomate Saladette (caja 12 kg, malla sombra)	Puebla	14.17	12.83	↓ -9.5%	↓ -11.5%
Tomate Saladette (caja 13 kg)	Sonora	8.46	7.85	↓ -7.2%	↓ -22.7%
Tomate Saladette (caja 30 kg)	Zacatecas	6.00	5.67	↓ -5.5%	↓ -34.6%
Tomate Bola (caja 10 kg, invernadero)	Sinaloa	18.00	17.20	↓ -4.4%	↑ 13.2%
Papa Alpha	Sinaloa	9.20	9.60	↑ 4.3%	↓ -26.2%
Chile de árbol fresco	Puebla	11.60	11.00	↓ -5.2%	↓ -66.9%
Chile Jalapeño	Querétaro	8.70	9.00	↑ 3.4%	↓ -31.8%
Chile Poblano	San Luis Potosí	11.00	11.80	↑ 7.3%	↓ -4.8%
Chile Serrano	San Luis Potosí	7.80	8.00	↑ 2.6%	↓ -34.4%
Cebolla bola	Zacatecas	5.73	6.00	↑ 4.7%	↑ 22.4%
Zanahoria leña	Guanajuato	4.00	4.16	↑ 4.0%	↑ 30.0%
Zanahoria mediana	Puebla	4.00	4.16	↑ 4.0%	↑ 4.0%
Zanahoria polvo	Puebla	3.20	2.96	↓ -7.5%	↑ 19.4%
Tomate verde	Zacatecas	4.00	4.00	↔ 0.0%	↓ -35.1%
Calabacita italiana	Puebla	7.92	9.60	↑ 21.2%	↑ 135.3%
Melón Cantaloupe # 27	Coahuila	5.79	7.37	↑ 27.3%	↑ 8.5%
Melón Cantaloupe # 36	Coahuila	5.74	7.37	↑ 28.4%	↑ 12.0%
Melón Cantaloupe # 48	n.d.	n.d.	n.d.	n.d.	n.d.
Sandía Sangría	Chihuahua	6.00	5.60	↓ -6.7%	↓ -30.0%
Plátano Tabasco	Tabasco	5.67	5.00	↓ -11.8%	↑ 50.2%
Plátano Chiapas	Chiapas	6.11	5.56	↓ -9.0%	↑ 67.0%
Plátano macho	Chiapas	7.00	7.00	↔ 0.0%	↓ -5.4%
Naranja Valencia chica	Tamaulipas	9.00	9.00	↔ 0.0%	↑ 184.8%
Naranja Valencia mediana	Tamaulipas	12.00	12.00	↔ 0.0%	↑ 215.8%
Limón c/semilla #3	Michoacán	4.21	4.21	↔ 0.0%	↓ -5.8%
Limón c/semilla #4	Michoacán	5.79	5.79	↔ 0.0%	↔ 0.0%
Limón c/semilla #5	Michoacán	8.90	8.30	↓ -6.7%	↓ -17.0%
Limón s/semilla	Veracruz	5.00	5.10	↑ 2.0%	↓ -50.0%
Aguacate Hass	Michoacán	45.00	42.50	↓ -5.6%	↑ 70.0%
Papaya Maradol	Oaxaca	7.20	7.00	↓ -2.8%	↓ -30.0%
Piña grande*	Veracruz	18.00	19.40	↑ 7.8%	↑ 12.8%
Piña mediana*	Veracruz	14.00	14.60	↑ 4.3%	↑ 21.7%
Manzana Golden Delicious	Importación	36.47	36.94	↑ 1.3%	↑ 76.1%
Manzana Red Delicious	Importación	30.59	32.35	↑ 5.8%	↑ 54.4%
Manzana Starking	n.d.	n.d.	n.d.	n.d.	n.d.
Guayaba	Michoacán	15.80	15.00	↓ -5.1%	↑ 17.2%

Fuente: SNIIM-Secretaría de Economía.

1/ Variación con respecto al precio vigente 52 semanas atrás.

\* La cotización es por pieza.

n.d. No disponible.

# Variación de precios semanales de frutas y hortalizas en la Central de Abasto de Iztapalapa, D. F.



## Incidencia en la inflación y variación de los precios

Producto	Ponderación en el INPC (%)	Incidencia en la inflación general mensual (puntos porcentuales)		Variación mensual del precio	Incidencia en la inflación general anual (puntos porcentuales)		Variación anual del precio
		Julio 2015	Junio 2016	Primeras tres semanas de julio de 2016 <sup>1/</sup>	Julio 2015	Junio 2016	Primeras tres semanas de julio de 2016 <sup>1/</sup>
Jitomate	0.495	0.044	0.013	↑	0.108	-0.038	↓
Papa	0.247	-0.008	-0.003	↓	-0.014	-0.047	↓
Chile jalapeño	0.091	-0.010	-0.002	↑	0.019	-0.009	↓
Cebolla	0.170	0.030	-0.014	↓	0.015	0.035	↓
Zanahoria	0.069	0.003	0.000	↓	0.006	0.004	↓
Tomate verde	0.131	-0.013	-0.026	↓	0.027	0.002	↑
Calabacita	0.126	0.001	-0.003	↑	-0.006	0.011	↑
Melón	0.046	0.000	-0.005	↓	0.000	0.004	↑
Sandía	0.025	0.001	-0.002	↓	0.004	0.004	↑
Plátano	0.170	0.005	-0.009	↓	0.002	0.025	↑
Naranja	0.035	0.018	0.018	↑	0.009	0.032	↑
Limón	0.207	0.002	-0.091	↑	0.007	0.023	↓
Aguacate	0.113	0.005	0.059	↑	-0.012	0.056	↑
Papaya	0.078	0.001	-0.001	↓	0.006	0.004	↓
Manzana	0.227	0.006	0.007	↓	-0.016	0.066	↑
Piña	0.014	0.001	0.001	↓	0.003	0.005	↑
Guayaba	0.041	0.000	0.003	↑	0.002	0.005	↑
<b>Suma</b>	<b>2.287</b>	<b>0.085</b>	<b>-0.054</b>		<b>0.161</b>	<b>0.181</b>	
<b>Frutas y verduras <sup>2/</sup></b>	<b>3.560</b>	<b>0.067</b>	<b>-0.079</b>		<b>0.270</b>	<b>0.341</b>	
<b>Agropecuarios <sup>3/</sup></b>	<b>8.434</b>	<b>0.009</b>	<b>-0.136</b>		<b>0.619</b>	<b>0.359</b>	

Fuente: INEGI y SNIIM-Secretaría de Economía.

1/ Sentido de la variación mensual y anual del precio durante las tres primeras semanas de julio de 2016. Precios en la Central de Abasto de Iztapalapa, D.F. para los siguientes productos: tomate saladette en caja de 13 kg, papa alpha, chile jalapeño, cebolla bola blanca, zanahoria mediana, tomate verde, calabacita italiana, melón cantaloupe #36, sandía sangría, plátano Tabasco, naranja Valencia mediana, limón agrio con semilla #4, aguacate hass, papaya maradol, manzana golden delicious, piña mediana y guayaba.

2/ El grupo *Frutas y verduras* del INPC incluye 32 productos: los 17 productos listados y los 15 productos siguientes: frijol, lechuga y col, chayote, chile serrano, uva, nopales, durazno, chile poblano, pepino, pera, ejotes, chile seco, chícharo, otras legumbres y otras frutas.

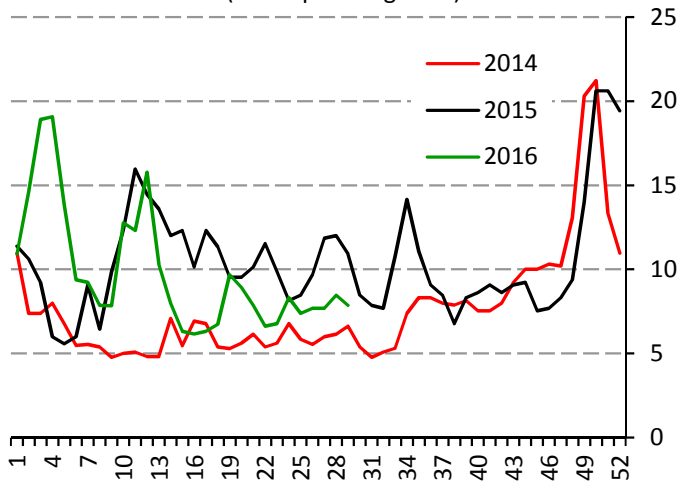
3/ El subíndice *Agropecuarios* del INPC comprende dos grupos: *Frutas y verduras* (32 productos) y *Pecuarios* (8 productos).

# Precios semanales de frutas y hortalizas en la Central de Abasto de Iztapalapa, D.F.



## Tomate rojo

**Precio de tomate saladette, en caja de 13 kg (Pesos por kilogramo)**

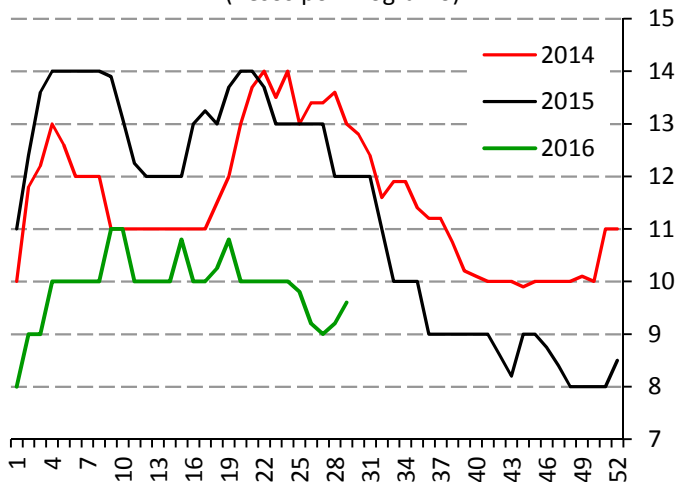


Fuente: SNIIM-SE.

La oferta es consistente, a la vez que la demanda perdió dinamismo al dar inicio el periodo vacacional en nivel escolar básico. Se cuenta con envíos de Sonora, Puebla, Hidalgo, Zacatecas, Morelos y San Luis Potosí. Para los próximos quince días, se espera que las cotizaciones se estabilicen, sin descartar otros ajustes a la baja, en caso de que la demanda se observe contraída.

## Papa

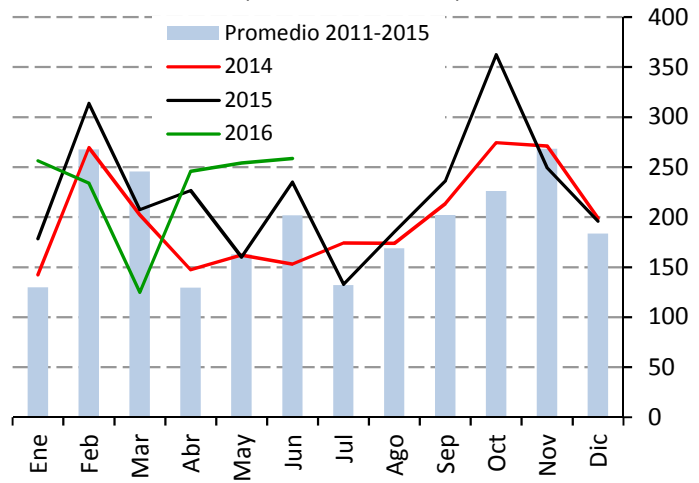
**Precio de papa Alpha (Pesos por kilogramo)**



Fuente: SNIIM-SE.

La oferta compuesta por los aportes de Veracruz, Estado de México, Puebla y Sinaloa es consistente, a pesar de que parte del producto disponible tiene afectaciones en su calidad, probablemente causadas por las condiciones climáticas. Para las próximas dos semanas se espera que, si la demanda sigue perdiendo dinamismo, los precios se estabilicen o se ajusten a la baja.

**Producción nacional mensual de tomate rojo (Miles de toneladas)**

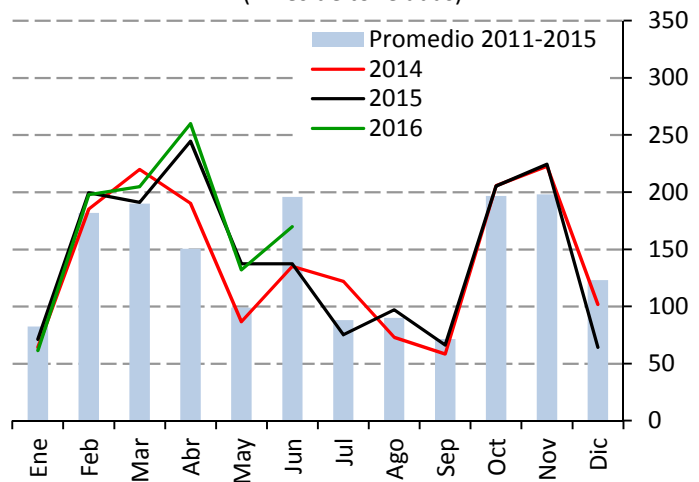


Fuente: SIAP-SAGARPA.

**Producción de tomate rojo durante julio, 2013-2015 (Porcentaje)**

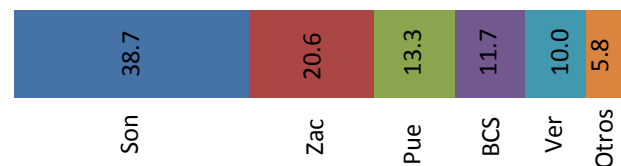


**Producción nacional mensual de papa (Miles de toneladas)**



Fuente: SIAP-SAGARPA.

**Producción de papa durante julio, 2013-2015 (Porcentaje)**

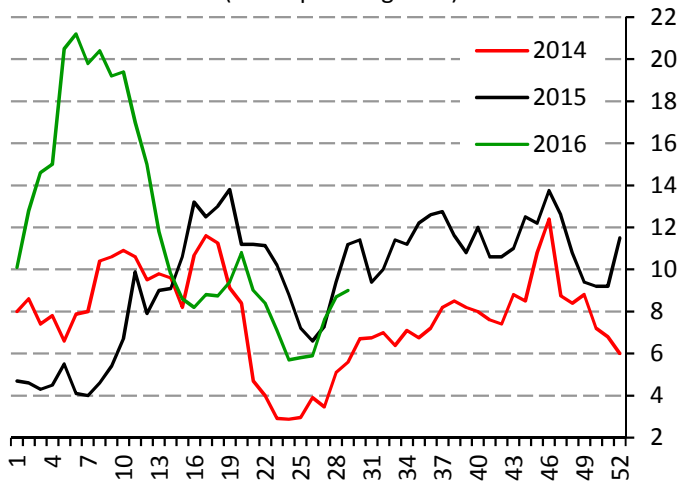


# Precios semanales de frutas y hortalizas en la Central de Abasto de Iztapalapa, D.F.



## Chile jalapeño

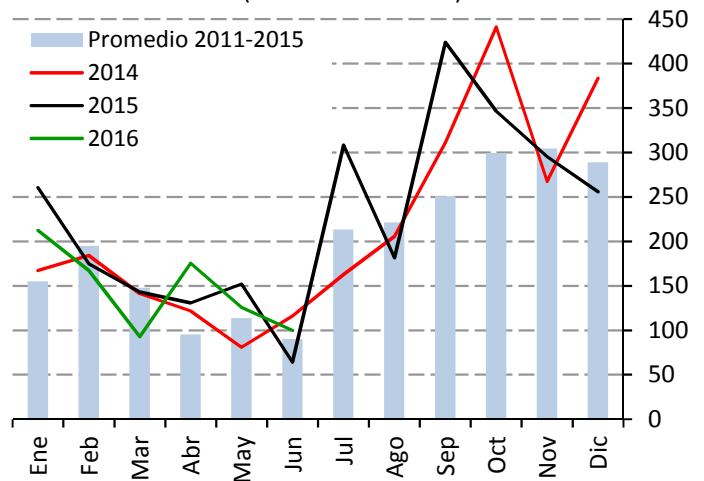
**Precio de chile jalapeño**  
(Pesos por kilogramo)



Fuente: SNIIM-SE.

La oferta disminuyó debido a las condiciones del clima lluvioso. Se cuenta con aportes de Querétaro y Guanajuato. Para los próximos quince días, se espera que el abasto no muestre recuperación. Sin embargo, las cotizaciones podrían mantener estabilidad, debido al poco dinamismo de la demanda.

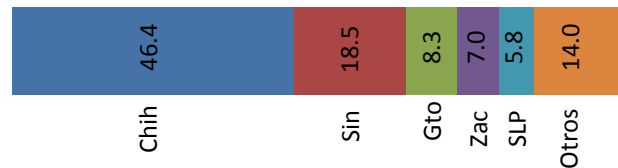
**Producción nacional mensual de chile verde\***  
(Miles de toneladas)



Fuente: SIAP-SAGARPA.

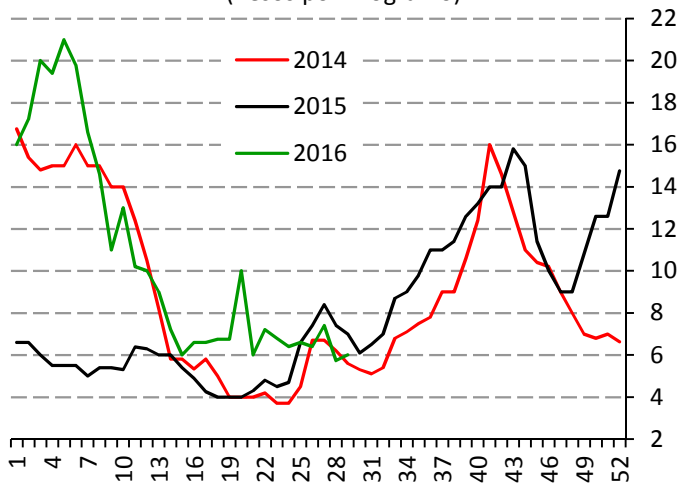
\*Chile verde de todas las variedades.

**Producción de chile verde durante julio, 2013-2015\***  
(Porcentaje)



## Cebolla

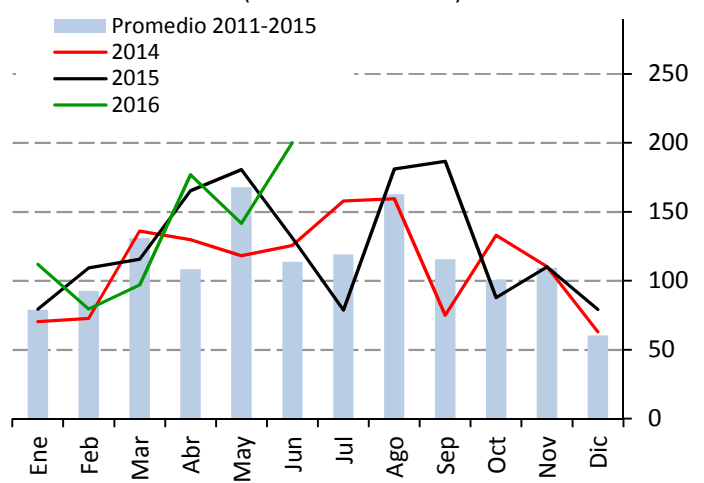
**Precio de cebolla bola**  
(Pesos por kilogramo)



Fuente: SNIIM-SE.

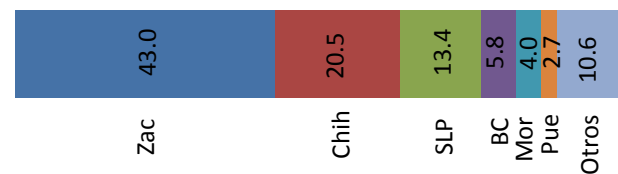
La oferta es consistente, aunque los aportes de producto con mayor calidad proveniente de Chihuahua, fue el factor que causó un repunte de precio. Además, se registraron aportes de Zacatecas y Guanajuato. Se espera que para los próximos quince días, los aportes conjuntos de esos estados sean suficiente para permitir que las cotizaciones se estabilicen.

**Producción nacional mensual de cebolla**  
(Miles de toneladas)



Fuente: SIAP-SAGARPA.

**Producción de cebolla durante julio, 2013-2015\***  
(Porcentaje)

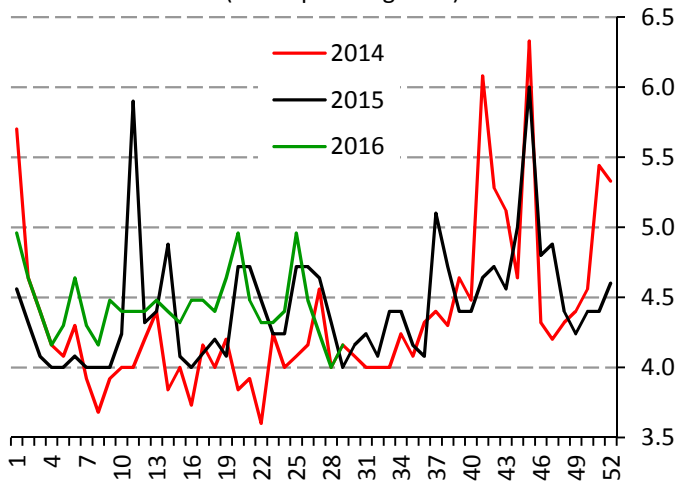


# Precios semanales de frutas y hortalizas en la Central de Abasto de Iztapalapa, D.F.



## Zanahoria

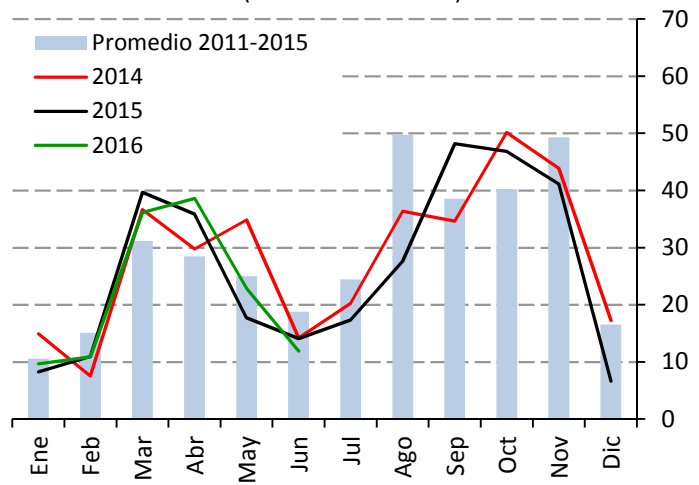
**Precio zanahoria mediana**  
(Pesos por kilogramo)



Fuente: SNIIM-SE.

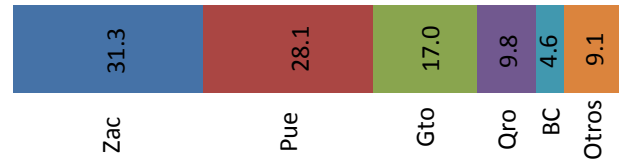
Aunque el precio subió, la oferta es consistente y se cuenta con envíos de Puebla y Guanajuato. Para los próximos quince días, se tienen reportes de posibles lluvias en Puebla, por lo que el abasto podría ser menor y con esto se observaría un ligero repunte del precio.

**Producción nacional mensual de zanahoria**  
(Miles de toneladas)



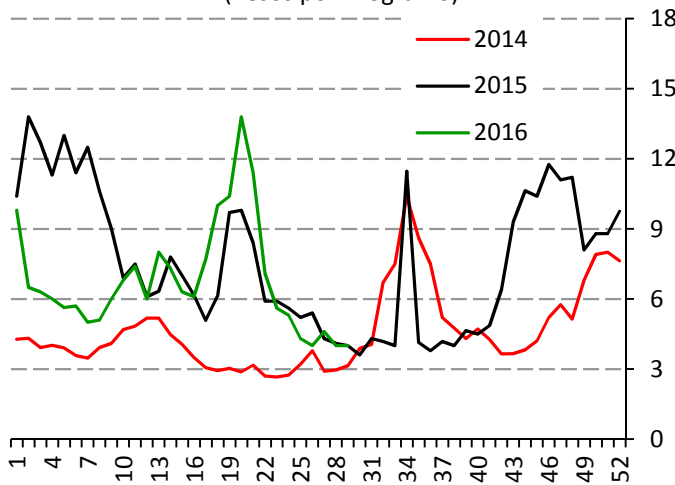
Fuente: SIAP-SAGARPA.

**Producción de zanahoria durante julio, 2013-2015**  
(Porcentaje)



## Tomate verde

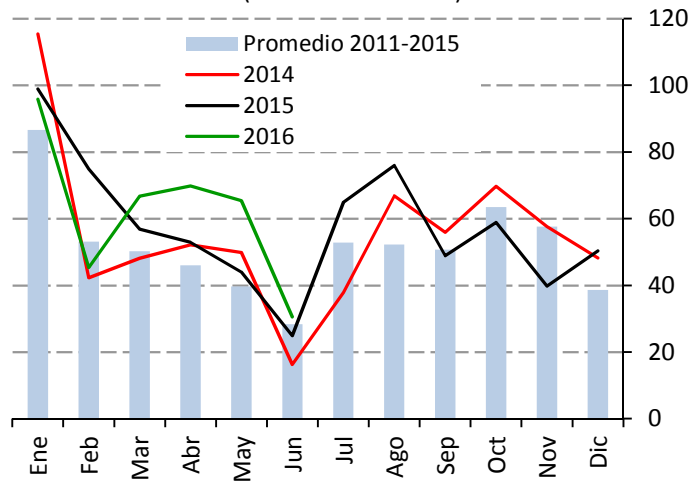
**Precio de tomate verde**  
(Pesos por kilogramo)



Fuente: SNIIM-SE.

La oferta es suficiente y se cuenta con envíos de Zacatecas. Para las siguientes dos semanas, se espera que el abasto tenga consistencia y que esto permita que las cotizaciones sean estables.

**Producción nacional mensual de tomate verde**  
(Miles de toneladas)



Fuente: SIAP-SAGARPA.

**Producción de tomate verde durante julio, 2013-2015**  
(Porcentaje)

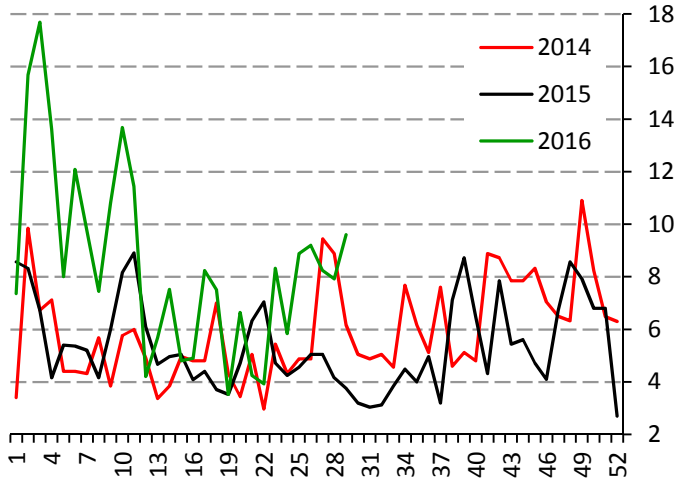


# Precios semanales de frutas y hortalizas en la Central de Abasto de Iztapalapa, D.F.



## Calabacita italiana

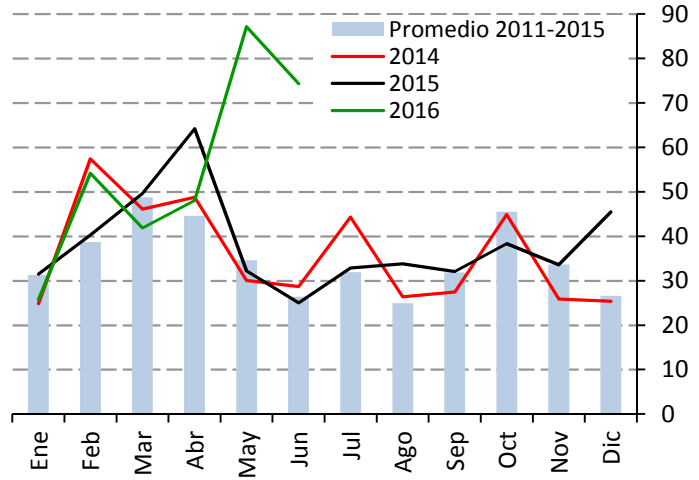
**Precio de calabacita italiana**  
(Pesos por kilogramo)



Fuente: SNIIM-SE.

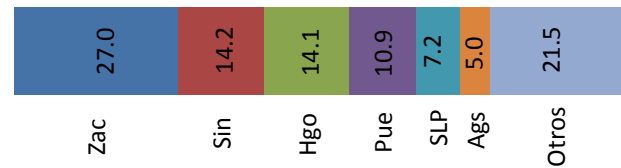
La oferta disminuyó debido a las condiciones climáticas de lluvia observadas en Puebla. Para los próximos quince días, si las condiciones climáticas son favorables, el abasto podría mostrar regularidad y así los precios se estabilizarían.

**Producción nacional mensual de calabacita**  
(Miles de toneladas)



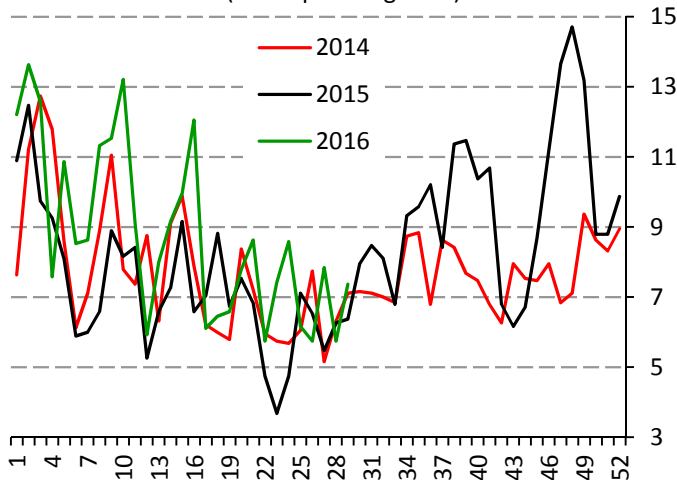
Fuente: SIAP-SAGARPA.

**Producción de calabacita durante julio, 2013-2015**  
(Porcentaje)



## Melón

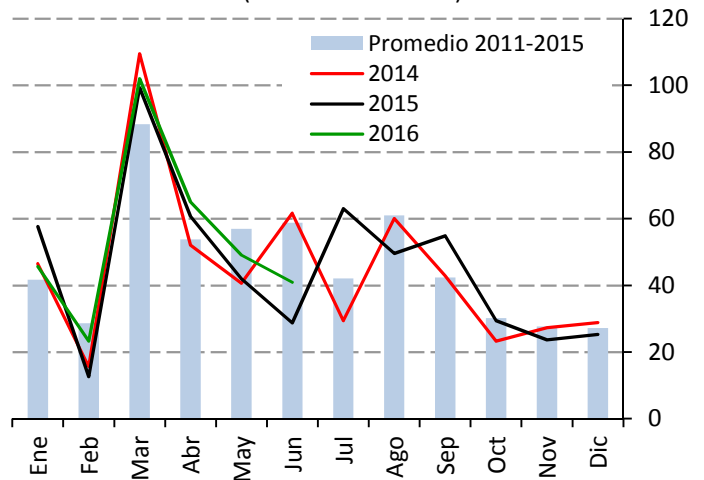
**Precio de melón Cantaloupe #36**  
(Pesos por kilogramo)



Fuente: SNIIM-SE.

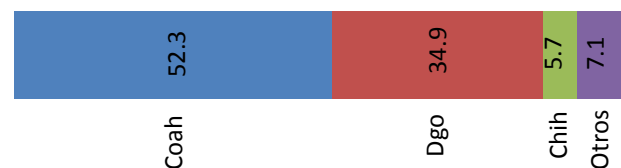
Durante esta semana, la oferta se redujo. Los envíos provienen principalmente de Coahuila. Para los próximos quince días, se espera que el abasto sea suficiente y permita que los precios se estabilicen.

**Producción nacional mensual de melón**  
(Miles de toneladas)



Fuente: SIAP-SAGARPA.

**Producción de melón durante julio, 2013-2015**  
(Porcentaje)

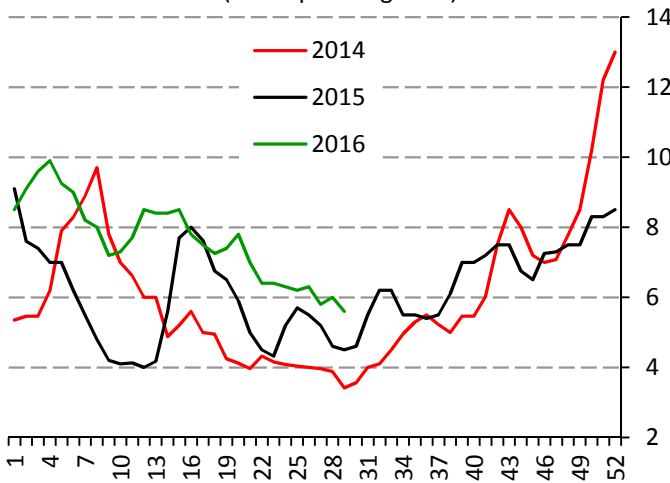


# Precios semanales de frutas y hortalizas en la Central de Abasto de Iztapalapa, D.F.



## Sandía

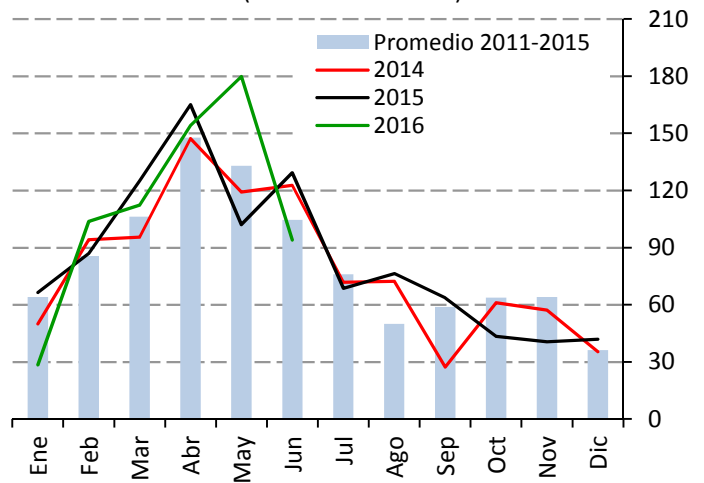
**Precio sandía sangría**  
(Pesos por kilogramo)



Fuente: SNIIM-SE.

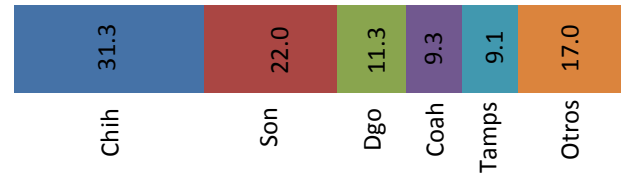
La oferta es consistente y se cuenta con aportes de Chihuahua, los cuales son suficientes para satisfacer los requerimientos del mercado. Durante los próximos quince días, se espera que las cotizaciones se mantengan estables, sin descartar ajustes a la baja ya que se observa poco dinamismo en la demanda.

**Producción nacional mensual de sandía**  
(Miles de toneladas)



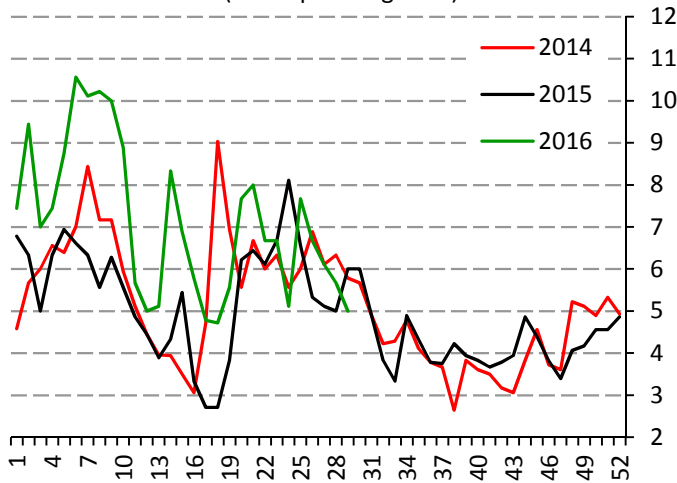
Fuente: SIAP-SAGARPA.

**Producción de sandía durante julio, 2013-2015**  
(Porcentaje)



## Plátano

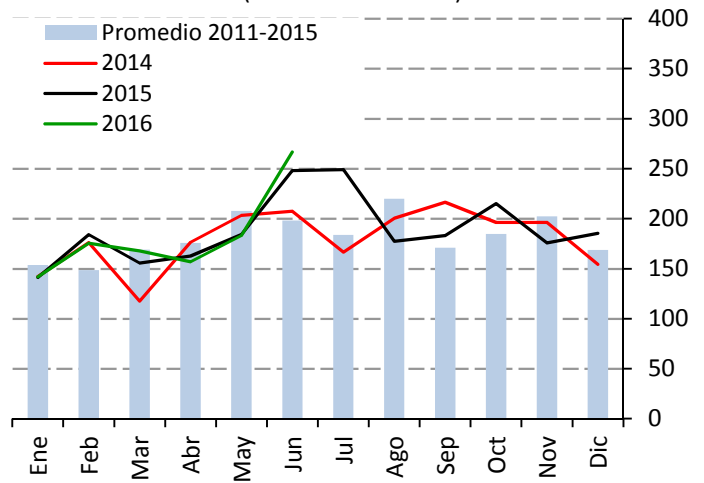
**Precio de plátano Tabasco**  
(Pesos por kilogramo)



Fuente: SNIIM-SE.

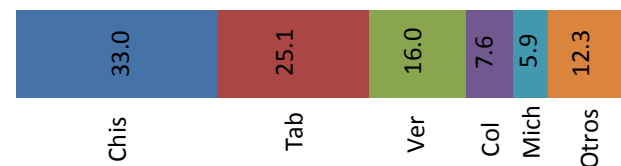
La oferta es satisfactoria por aportes de Chiapas y Veracruz. Sin embargo, el inicio del periodo vacacional en nivel básico, provocó una menor demanda de esta fruta. Para los próximos quince días, si el abasto es amplio, se espera que las cotizaciones se estabilicen o se ajusten a la baja.

**Producción nacional mensual de plátano**  
(Miles de toneladas)



Fuente: SIAP-SAGARPA.

**Producción de plátano durante julio, 2013-2015**  
(Porcentaje)



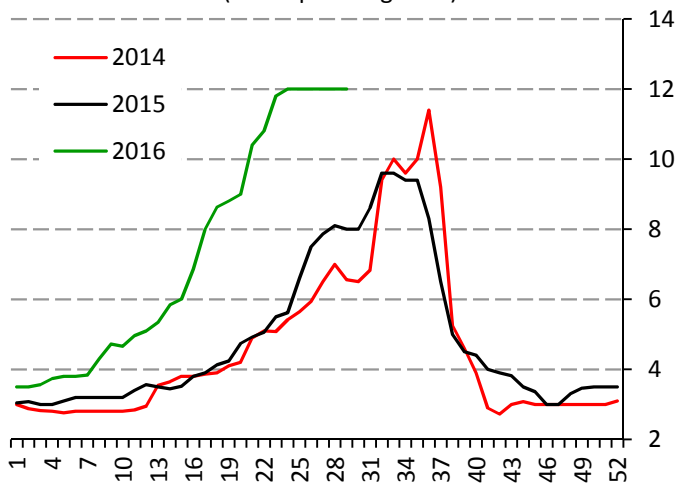


# Precios semanales de frutas y hortalizas en la Central de Abasto de Iztapalapa, D.F.



## Naranja

**Precio de naranja Valencia mediana**  
(Pesos por kilogramo)

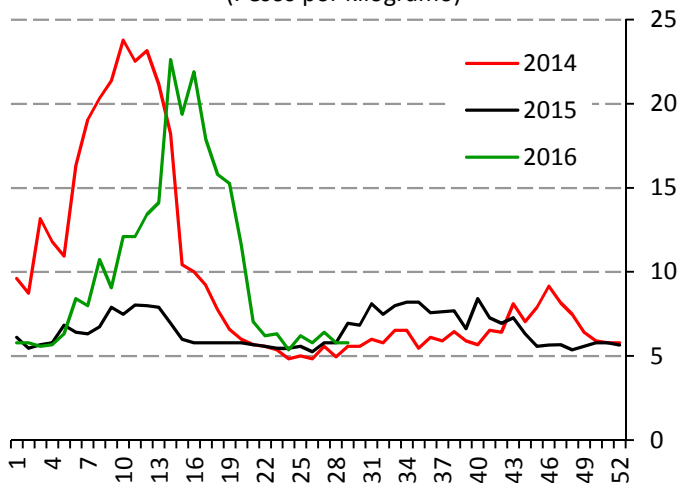


Fuente: SNIIM-SE.

La oferta es limitada, pero fue suficiente para satisfacer los requerimientos del mercado. Se registran envíos de Tamaulipas y de menor volumen de San Luis Potosí y Veracruz. Para los quince días siguientes, se espera que los primeros aportes de producto adelantado de Veracruz vayan en aumento, por lo que las cotizaciones podrían observar ajustes a la baja.

## Limón

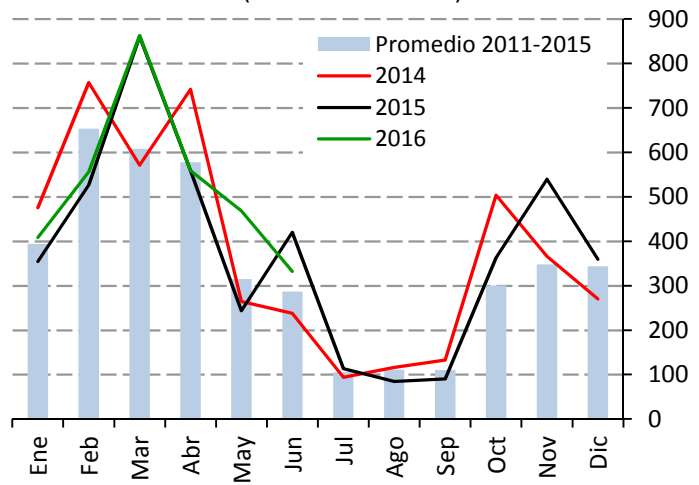
**Precio de limón con semilla #4**  
(Pesos por kilogramo)



Fuente: SNIIM-SE.

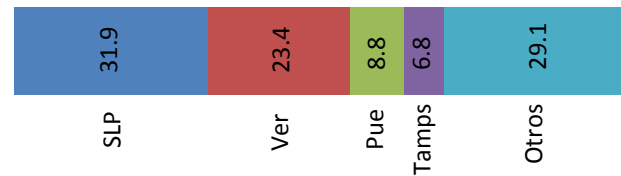
La oferta es consistente y se cuenta con aportes de Michoacán y Veracruz. Para los próximos quince días, si las condiciones climáticas son favorables, se espera que el abasto se incremente, por lo que las cotizaciones serían estables.

**Producción nacional mensual de naranja**  
(Miles de toneladas)

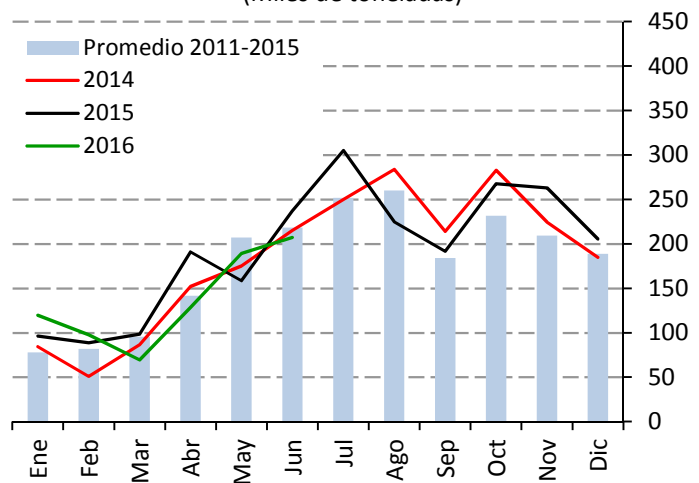


Fuente: SIAP-SAGARPA.

**Producción de naranja durante julio, 2013-2015 (Porcentaje)**

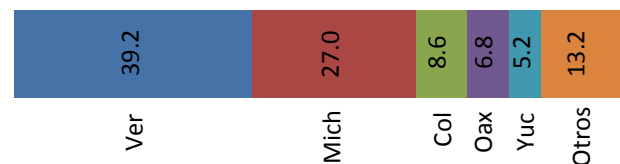


**Producción nacional mensual de limón**  
(Miles de toneladas)



Fuente: SIAP-SAGARPA.

**Producción de limón durante julio, 2013-2015 (Porcentaje)**

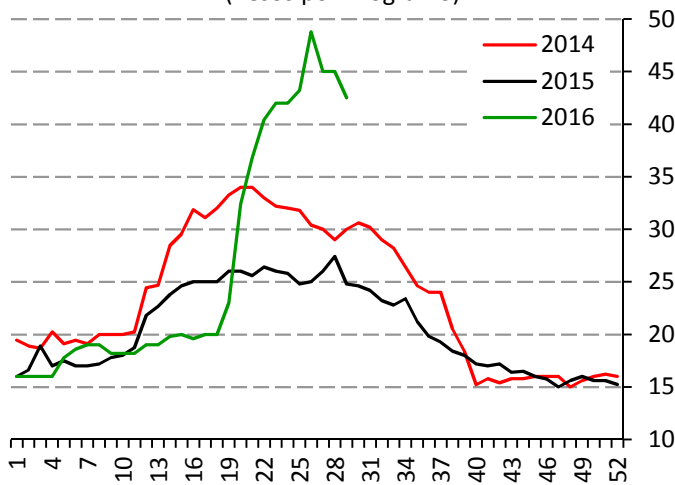


# Precios semanales de frutas y hortalizas en la Central de Abasto de Iztapalapa, D.F.



## Aguacate

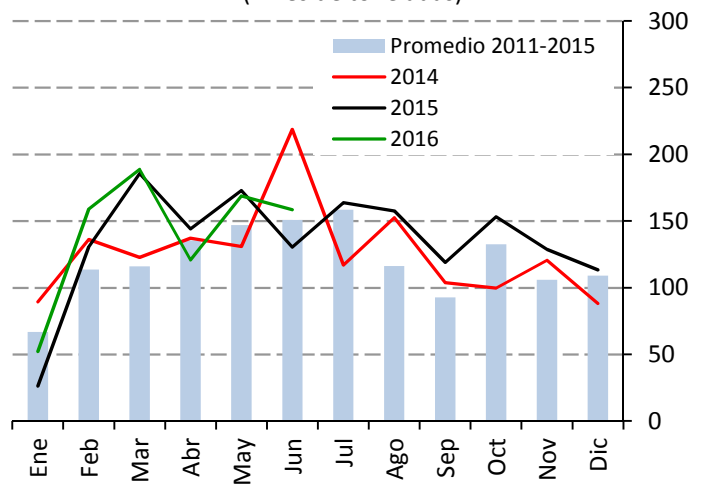
**Precio aguacate Hass**  
(Pesos por kilogramo)



Fuente: SNIIM-SE.

La oferta es limitada y los envíos provienen principalmente de Michoacán. Para las próximas dos semanas, se considera posible que las aportaciones michoacanas sean regulares, por lo que los precios podrían estabilizarse. Aunque, si la demanda se observa con poco dinamismo, no se descartan ligeros ajustes a la baja.

**Producción nacional mensual de aguacate**  
(Miles de toneladas)



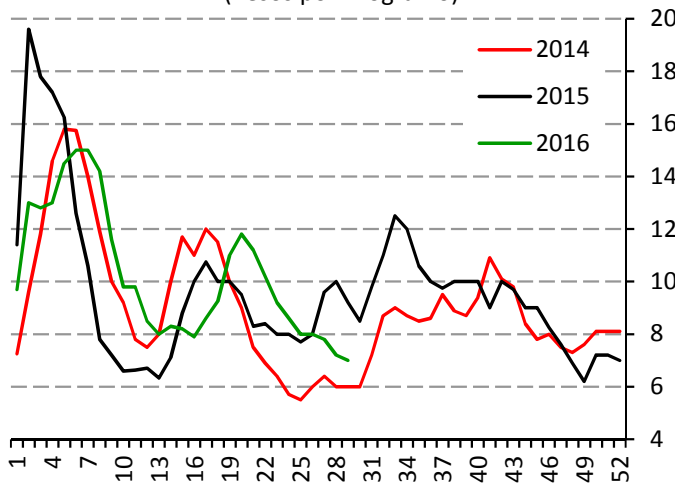
Fuente: SIAP-SAGARPA.

**Producción de aguacate durante julio, 2013-2015**  
(Porcentaje)



## Papaya

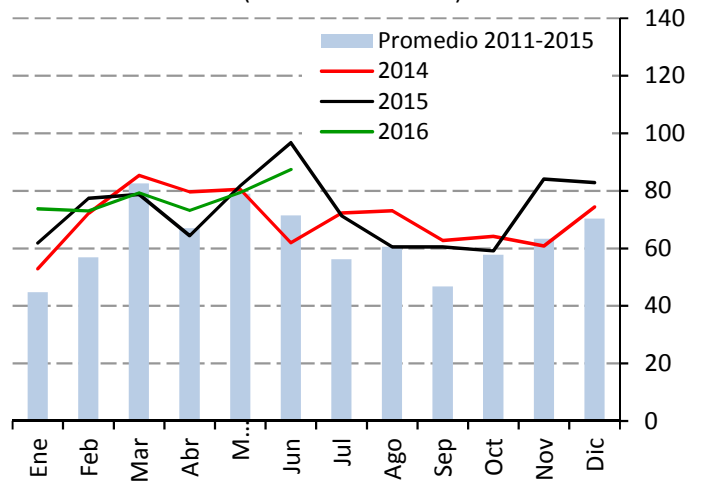
**Precio de papaya maradol**  
(Pesos por kilogramo)



Fuente: SNIIM-SE.

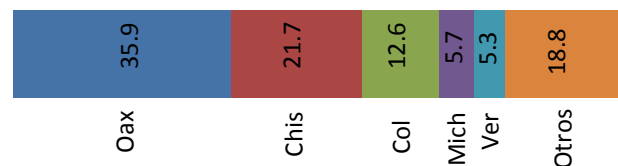
La oferta aumentó y se contó con aportes de Oaxaca, Michoacán y Veracruz. Para las siguientes dos semanas, es probable que la demanda no se reactive en el corto plazo, por lo que las cotizaciones podrían ajustarse a la baja.

**Producción nacional mensual de papaya**  
(Miles de toneladas)



Fuente: SIAP-SAGARPA.

**Producción de papaya durante julio, 2013-2015**  
(Porcentaje)

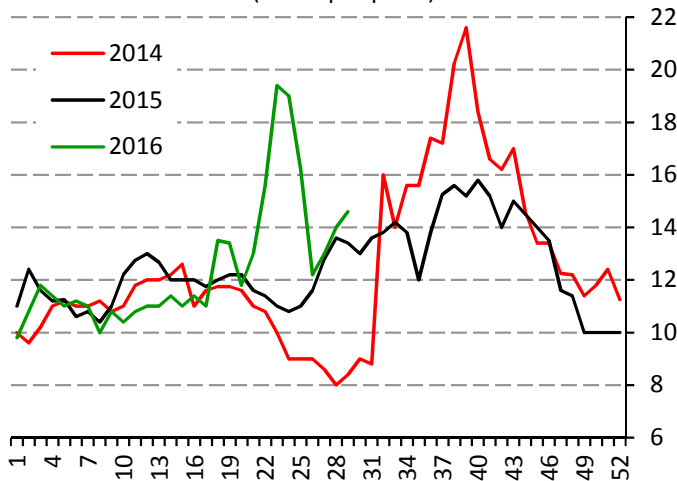


# Precios semanales de frutas y hortalizas en la Central de Abasto de Iztapalapa, D.F.



## Piña

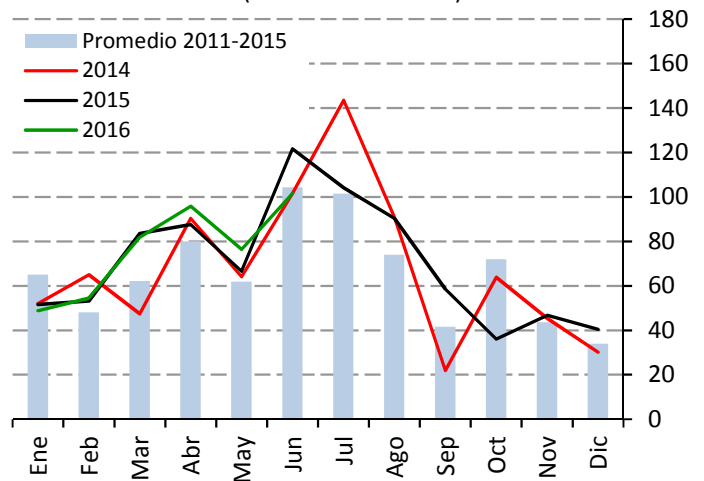
**Precio de piña mediana**  
(Pesos por pieza)



Fuente: SNIIM-SE.

La oferta es limitada y se cuenta con envíos de Veracruz y Oaxaca. Para las próximas dos semanas es factible observar consistencia en el abasto, por lo que se espera que las cotizaciones se estabilicen.

**Producción nacional mensual de piña**  
(Miles de toneladas)



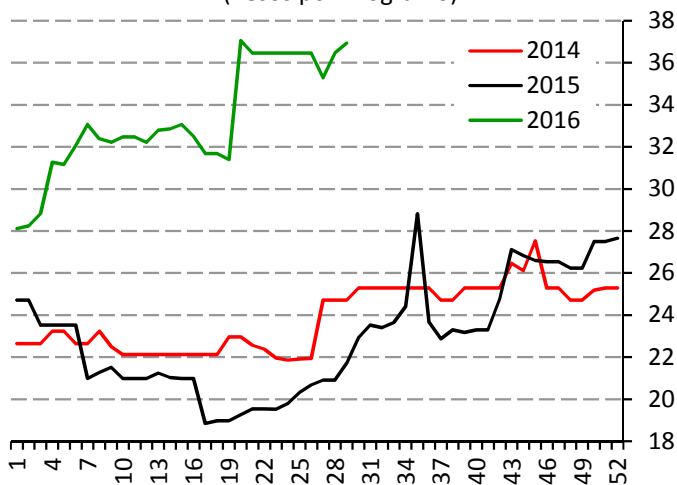
Fuente: SIAP-SAGARPA.

**Producción de piña durante julio, 2013-2015**  
(Porcentaje)



## Manzana

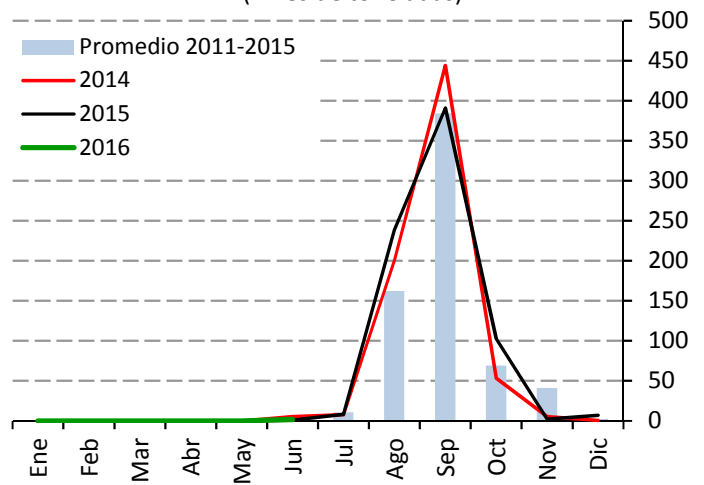
**Precio de manzana golden delicious**  
(Pesos por kilogramo)



Fuente: SNIIM-SE.

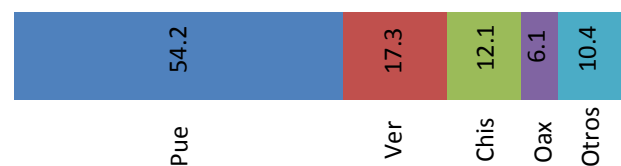
La oferta es suficiente para abastecer al mercado. Se registran envíos principalmente de importación proveniente de Estados Unidos. Para los próximos quince días, se espera continuidad en el abasto. Así, es probable que las cotizaciones permanezcan estables.

**Producción nacional mensual de manzana**  
(Miles de toneladas)



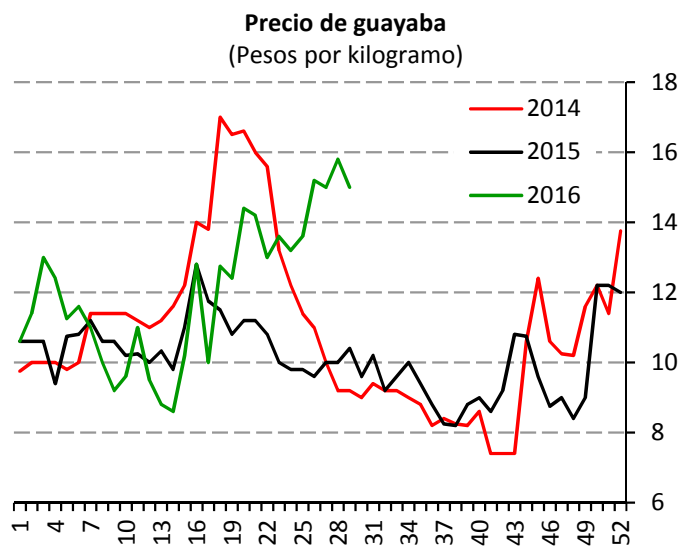
Fuente: SIAP-SAGARPA.

**Producción de manzana durante julio, 2013-2015**  
(Porcentaje)



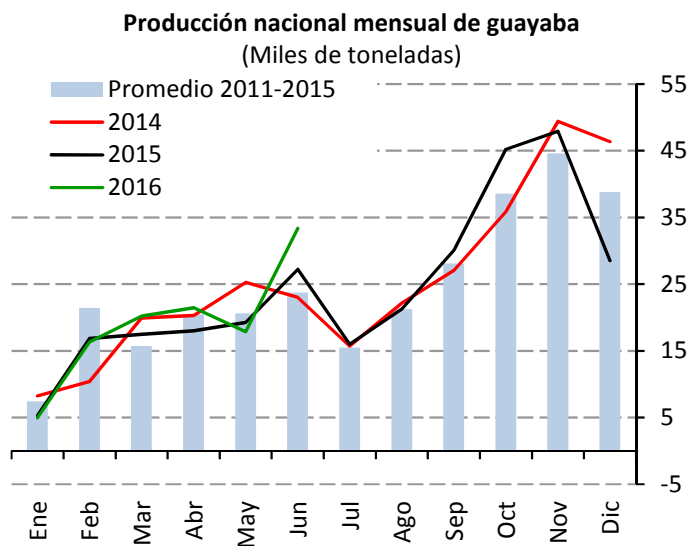
# Precios semanales de frutas y hortalizas en la Central de Abasto de Iztapalapa, D.F.

## Guayaba



Fuente: SNIIM-SE.

La oferta es limitada para satisfacer los requerimientos del mercado, debido a que la fruta se está exportando de origen. Los envíos provienen principalmente de Michoacán. Para los próximos quince días, se prevé que el abasto no tenga recuperación en el corto plazo, por lo que es probable que las cotizaciones se mantengan sobre el nivel actual.



Fuente: SIAP-SAGARPA.

### Producción de guayaba durante julio, 2013-2015

(Porcentaje)

