

Reporte de precios de frutas y hortalizas

Del 11 al 15 de julio de 2016

Resumen

- Durante junio de 2016, el Índice Nacional de Precios al Consumidor (INPC) presentó una variación anual de 2.54 por ciento. El subíndice de precios de frutas y verduras tuvo una incidencia de 0.34 puntos porcentuales.
- En la semana del 11 al 15 de julio, los precios al mayoreo de los productos hortofrutícolas que presentaron mayores variaciones al alza, a tasa anual, fueron: naranja, calabacita italiana, plátano, aguacate y manzana. En contraste, los precios de los productos que muestran mayores variaciones a la baja, a tasa anual, son: chile de árbol fresco, limón sin semilla, chile serrano, tomate verde y chile jalapeño.
- En el periodo de análisis, los precios de los productos que presentaron mayores variaciones semanales al alza fueron: chile jalapeño, jitomate, piña y guayaba; mientras que los precios de los productos que muestran mayores variaciones semanales a la baja son: melón, cebolla, chile de árbol fresco, tomate verde y limón con semilla.
- El precio de la guayaba al mayoreo aumentó 5.3 por ciento durante la semana del 11 al 15 de julio. Durante las últimas 14 semanas se observa un aumento acumulado de 84 por ciento en el precio de esta fruta. Cabe mencionar que, exceptuando a enero, julio es el mes con menor producción de guayaba en México.
- El precio del aguacate se presentó sin variaciones durante la citada semana, quedando en un precio de 45 pesos por kilogramo. Uno de los factores que generó estabilidad fue la baja demanda debido a los altos niveles de precios. Se espera que en semanas próximas mejoren las aportaciones provenientes de Michoacán.
- En la semana de análisis, el precio del melón cantaloupe #36 bajó 26.8 por ciento, debido a que la oferta se recuperó con respecto a la semana anterior. Para las siguientes dos semanas, se espera que la oferta siga siendo amplia y así las cotizaciones podrían mostrar ajustes a la baja.
- Por cuarta semana consecutiva, el precio de la naranja Valencia se presenta sin variaciones. Se esperan ligeros ajustes a la baja del precio, debido a los primeros aportes de producto adelantado de Veracruz.

Variación de precios semanales de frutas y hortalizas en la Central de Abasto de Iztapalapa, D. F.

Semana del 11 al 15 de julio de 2016



Resumen

Producto y variedad	Origen predominante	Precio (\$/kg)		Variación (%)	
		Semana 27	Semana 28	Semanal	Anual ^{1/}
		04-08 jul 2016	11-15 jul 2016		
Tomate Saladette (caja 12 kg, malla sombra)	Puebla	13.50	14.17	↑ 5.0%	↓ -2.3%
Tomate Saladette (caja 13 kg)	Sonora	7.69	8.46	↑ 10.0%	↓ -16.7%
Tomate Saladette (caja 30 kg)	Zacatecas	5.40	6.00	↑ 11.1%	↓ -30.8%
Tomate Bola (caja 10 kg, invernadero)	Sinaloa	17.20	18.00	↑ 4.7%	↑ 18.4%
Papa Alpha	Sinaloa	9.00	9.20	↑ 2.2%	↓ -29.2%
Chile de árbol fresco	Puebla	13.80	11.60	↓ -15.9%	↓ -65.1%
Chile Jalapeño	Querétaro	7.60	8.70	↑ 14.5%	↓ -34.1%
Chile Poblano	San Luis Potosí	11.00	11.00	↔ 0.0%	↓ -11.3%
Chile Serrano	San Luis Potosí	8.20	7.80	↓ -4.9%	↓ -36.1%
Cebolla bola	Zacatecas	7.40	5.73	↓ -22.6%	↑ 16.9%
Zanahoria leña	Guanajuato	4.24	4.00	↓ -5.7%	↑ 25.0%
Zanahoria mediana	Puebla	4.24	4.00	↓ -5.7%	↔ 0.0%
Zanahoria polvo	Puebla	3.20	3.20	↔ 0.0%	↑ 29.0%
Tomate verde	Zacatecas	4.60	4.00	↓ -13.0%	↓ -35.1%
Calabacita italiana	Puebla	8.24	7.92	↓ -3.9%	↑ 94.1%
Melón Cantaloupe # 27	Coahuila	8.26	5.79	↓ -29.9%	↓ -14.7%
Melón Cantaloupe # 36	Coahuila	7.84	5.74	↓ -26.8%	↓ -12.8%
Melón Cantaloupe # 48	n.d.	n.d.	n.d.	n.d.	n.d.
Sandía Sangría	Chihuahua	5.80	6.00	↑ 3.4%	↓ -25.0%
Plátano Tabasco	Tabasco	6.11	5.67	↓ -7.2%	↑ 70.3%
Plátano Chiapas	Chiapas	6.67	6.11	↓ -8.4%	↑ 83.5%
Plátano macho	Chiapas	7.00	7.00	↔ 0.0%	↓ -5.4%
Naranja Valencia chica	Tamaulipas	9.00	9.00	↔ 0.0%	↑ 184.8%
Naranja Valencia mediana	Tamaulipas	12.00	12.00	↔ 0.0%	↑ 215.8%
Limón c/semilla #3	Michoacán	4.74	4.21	↓ -11.2%	↓ -5.8%
Limón c/semilla #4	Michoacán	6.42	5.79	↓ -9.8%	↔ 0.0%
Limón c/semilla #5	Michoacán	9.00	8.90	↓ -1.1%	↓ -11.0%
Limón s/semilla	Veracruz	5.00	5.00	↔ 0.0%	↓ -51.0%
Aguacate Hass	Michoacán	45.00	45.00	↔ 0.0%	↑ 80.0%
Papaya Maradol	Oaxaca	7.80	7.20	↓ -7.7%	↓ -28.0%
Piña grande*	Veracruz	17.20	18.00	↑ 4.7%	↑ 4.7%
Piña mediana*	Veracruz	13.00	14.00	↑ 7.7%	↑ 16.7%
Manzana Golden Delicious	Importación	35.29	36.47	↑ 3.3%	↑ 73.8%
Manzana Red Delicious	Importación	30.59	30.59	↔ 0.0%	↑ 46.0%
Manzana Starking	n.d.	n.d.	n.d.	n.d.	n.d.
Guayaba	Michoacán	15.00	15.80	↑ 5.3%	↑ 23.4%

Fuente: SNIIM-Secretaría de Economía.

1/ Variación con respecto al precio vigente 52 semanas atrás.

* La cotización es por pieza.

n.d. No disponible.

Variación de precios semanales de frutas y hortalizas en la Central de Abasto de Iztapalapa, D. F.



Incidencia en la inflación y variación de los precios

Producto	Ponderación en el INPC (%)	Incidencia en la inflación general mensual (puntos porcentuales)		Variación mensual del precio	Incidencia en la inflación general anual (puntos porcentuales)		Variación anual del precio
		Julio 2015	Junio 2016	Primeras dos semanas de julio de 2016 ^{1/}	Julio 2015	Junio 2016	Primeras dos semanas de julio de 2016 ^{1/}
Jitomate	0.495	0.044	0.013	↑	0.108	-0.038	↓
Papa	0.247	-0.008	-0.003	↓	-0.014	-0.047	↓
Chile jalapeño	0.091	-0.010	-0.002	↑	0.019	-0.009	↓
Cebolla	0.170	0.030	-0.014	↓	0.015	0.035	↓
Zanahoria	0.069	0.003	0.000	↓	0.006	0.004	↓
Tomate verde	0.131	-0.013	-0.026	↓	0.027	0.002	↑
Calabacita	0.126	0.001	-0.003	↑	-0.006	0.011	↑
Melón	0.046	0.000	-0.005	↓	0.000	0.004	↑
Sandía	0.025	0.001	-0.002	↓	0.004	0.004	↑
Plátano	0.170	0.005	-0.009	→	0.002	0.025	↑
Naranja	0.035	0.018	0.018	↑	0.009	0.032	↑
Limón	0.207	0.002	-0.091	↑	0.007	0.023	↑
Aguacate	0.113	0.005	0.059	↑	-0.012	0.056	↑
Papaya	0.078	0.001	-0.001	↓	0.006	0.004	↓
Manzana	0.227	0.006	0.007	↓	-0.016	0.066	↑
Piña	0.014	0.001	0.001	↓	0.003	0.005	↑
Guayaba	0.041	0.000	0.003	↑	0.002	0.005	↑
Suma	2.287	0.085	-0.054		0.161	0.181	
Frutas y verduras ^{2/}	3.560	0.067	-0.079		0.270	0.341	
Agropecuarios ^{3/}	8.434	0.009	-0.136		0.619	0.359	

Fuente: INEGI y SNIIM-Secretaría de Economía.

1/ Sentido de la variación mensual y anual del precio durante las dos primeras semanas de julio de 2016. Precios en la Central de Abasto de Iztapalapa, D.F. para los siguientes productos: tomate saladette en caja de 13 kg, papa alpha, chile jalapeño, cebolla bola blanca, zanahoria mediana, tomate verde, calabacita italiana, melón cantaloupe #36, sandía sangría, plátano Tabasco, naranja Valencia mediana, limón agrio con semilla #4, aguacate hass, papaya maradol, manzana golden delicious, piña mediana y guayaba.

2/ El grupo *Frutas y verduras* del INPC incluye 32 productos: los 17 productos listados y los 15 productos siguientes: frijol, lechuga y col, chayote, chile serrano, uva, nopales, durazno, chile poblano, pepino, pera, ejotes, chile seco, chícharo, otras legumbres y otras frutas.

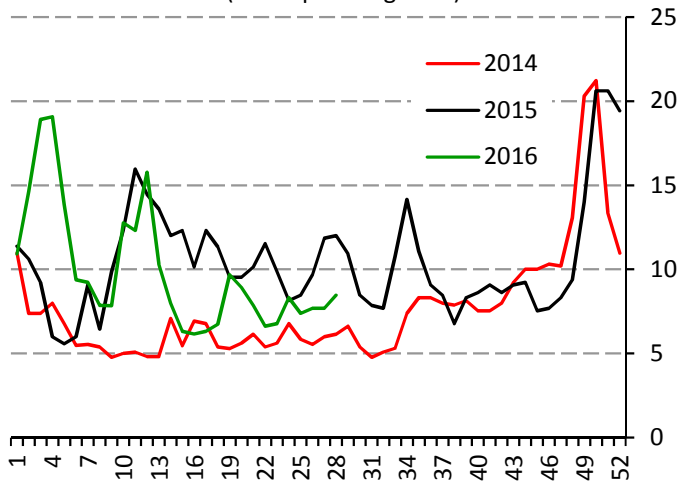
3/ El subíndice *Agropecuarios* del INPC comprende dos grupos: *Frutas y verduras* (32 productos) y *Pecuarios* (8 productos).

Precios semanales de frutas y hortalizas en la Central de Abasto de Iztapalapa, D.F.



Tomate rojo

Precio de tomate saladette, en caja de 13 kg (Pesos por kilogramo)

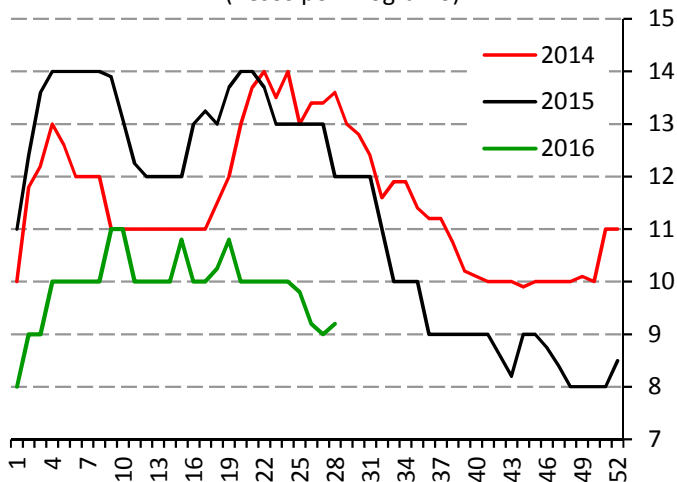


Fuente: SNIIM-SE.

La oferta es consistente y se cuenta con envíos de Sonora, Puebla, Hidalgo, Zacatecas, Morelos y San Luis Potosí. Sin embargo, la mayor parte es producto que presenta deterioro por las recientes lluvias. Para los próximos quince días, se espera que la participación de Zacatecas en el abasto aumente, lo que permitiría ajustes a la baja en el precio.

Papa

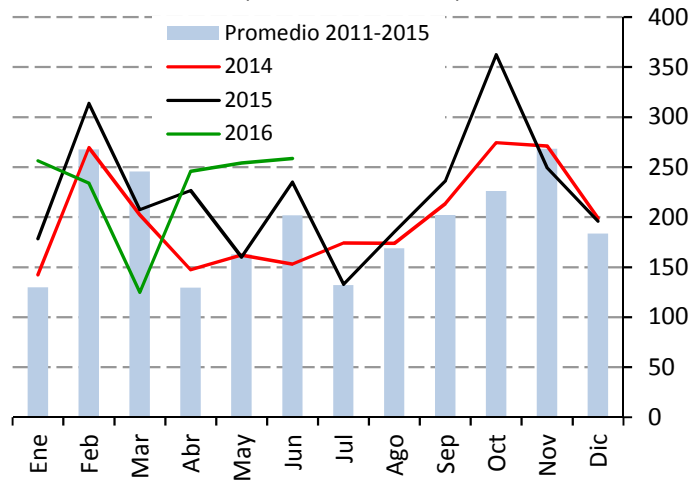
Precio de papa Alpha (Pesos por kilogramo)



Fuente: SNIIM-SE.

La oferta compuesta por los aportes de Veracruz, Estado de México y Puebla disminuyó debido a que el mercado se observó con poco dinamismo, probablemente por el inicio del periodo vacacional escolar en nivel básico. Se espera que, si la demanda sigue perdiendo dinamismo, las cotizaciones observen estabilidad o ligeros ajustes a la baja.

Producción nacional mensual de tomate rojo (Miles de toneladas)

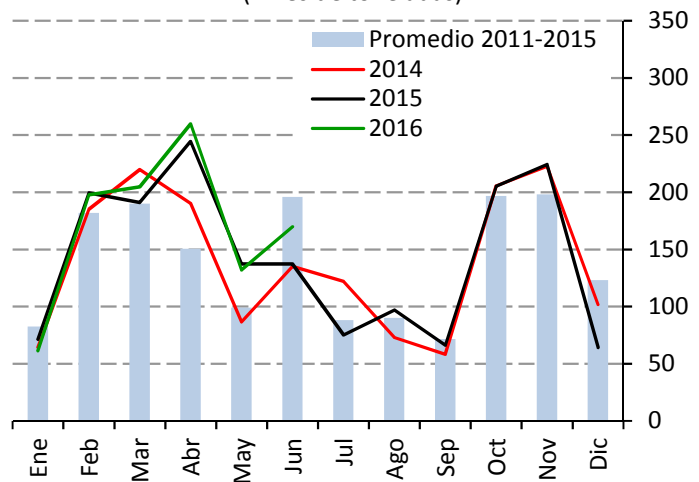


Fuente: SIAP-SAGARPA.

Producción de tomate rojo durante julio, 2013-2015 (Porcentaje)

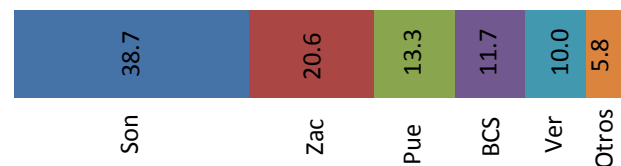


Producción nacional mensual de papa (Miles de toneladas)



Fuente: SIAP-SAGARPA.

Producción de papa durante julio, 2013-2015 (Porcentaje)

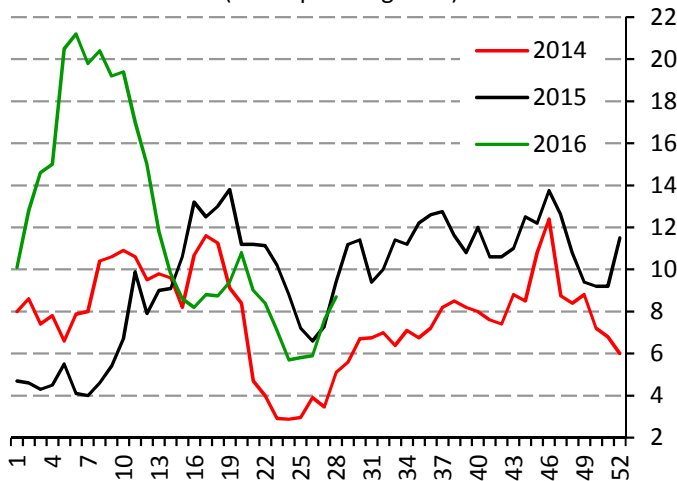


Precios semanales de frutas y hortalizas en la Central de Abasto de Iztapalapa, D.F.



Chile jalapeño

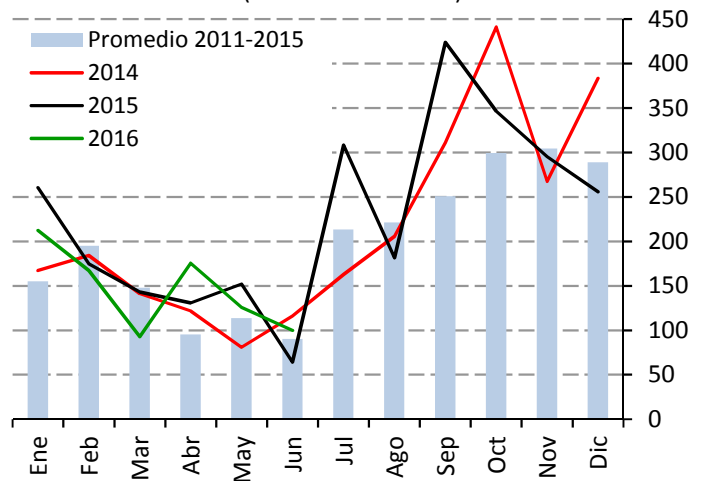
Precio de chile jalapeño
(Pesos por kilogramo)



Fuente: SNIIM-SE.

La oferta disminuyó debido a las condiciones del clima lluvioso. Se cuenta con aportes de Querétaro, Guanajuato y San Luis Potosí. Para los próximos quince días, se espera que el abasto no muestre recuperación. Sin embargo, los precios se podrían ajustar ligeramente a la baja por el inicio del periodo vacacional en nivel básico.

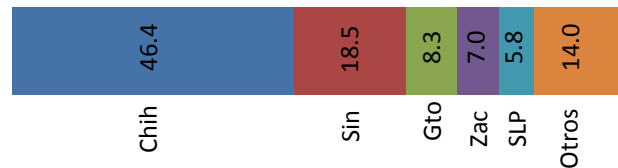
Producción nacional mensual de chile verde*
(Miles de toneladas)



Fuente: SIAP-SAGARPA.

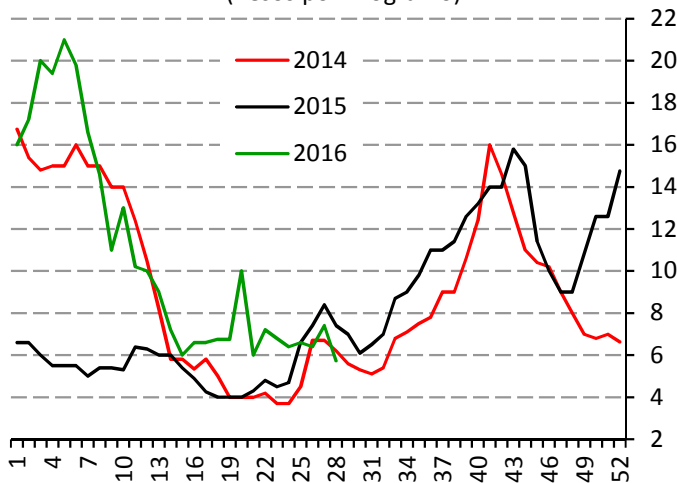
*Chile verde de todas las variedades.

Producción de chile verde durante julio, 2013-2015*
(Porcentaje)



Cebolla

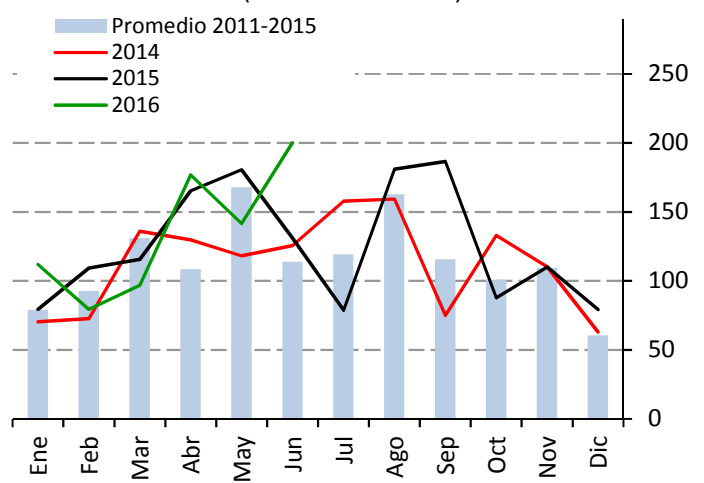
Precio de cebolla bola
(Pesos por kilogramo)



Fuente: SNIIM-SE.

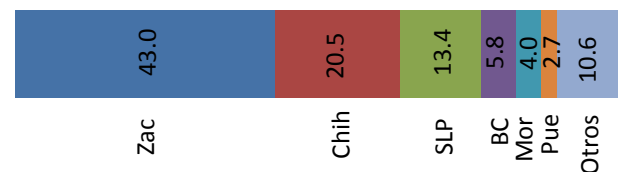
La oferta es consistente, aunque el producto en su mayoría sufrió afectaciones por las condiciones de clima lluvioso. Se registran aportes de Zacatecas, Chihuahua y en menor grado de Guanajuato. Se espera que para los próximos quince días el abasto se componga de producto deteriorado.

Producción nacional mensual de cebolla
(Miles de toneladas)



Fuente: SIAP-SAGARPA.

Producción de cebolla durante julio, 2013-2015*
(Porcentaje)

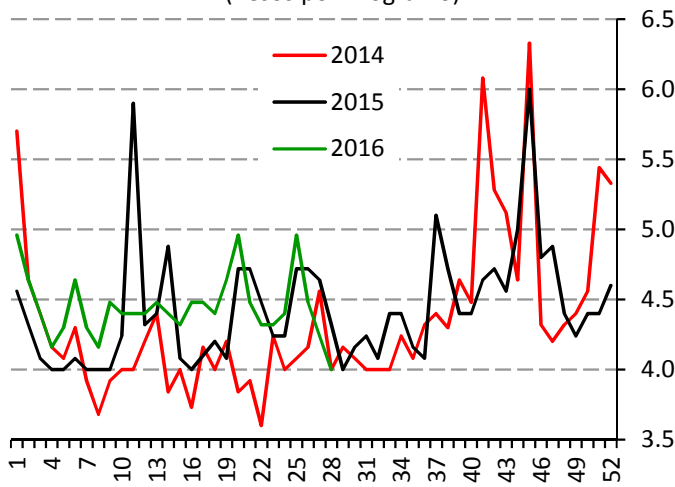


Precios semanales de frutas y hortalizas en la Central de Abasto de Iztapalapa, D.F.



Zanahoria

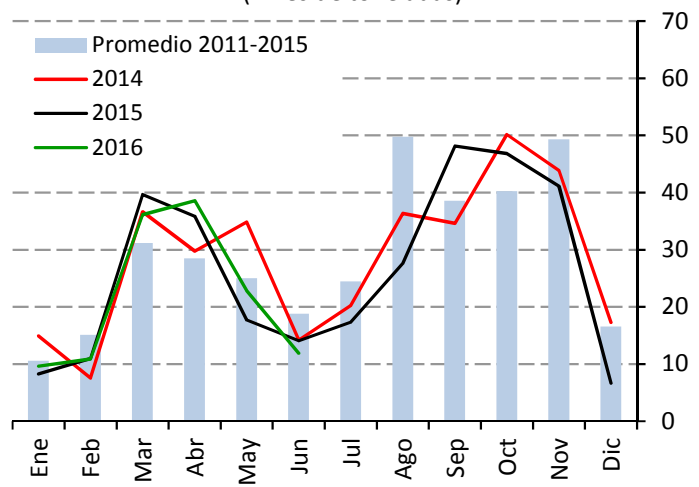
Precio zanahoria mediana
(Pesos por kilogramo)



Fuente: SNIIM-SE.

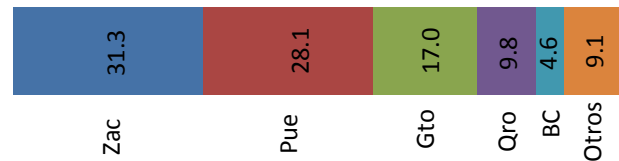
La oferta es consistente, sin embargo, la demanda se mostró con menor dinamismo por el inicio del periodo vacacional escolar. Se cuenta con envíos de Puebla y Guanajuato. Para los próximos quince días, si la demanda sigue perdiendo dinamismo, se espera que los precios se estabilicen, sin descartar ajustes ligeros a la baja.

Producción nacional mensual de zanahoria
(Miles de toneladas)



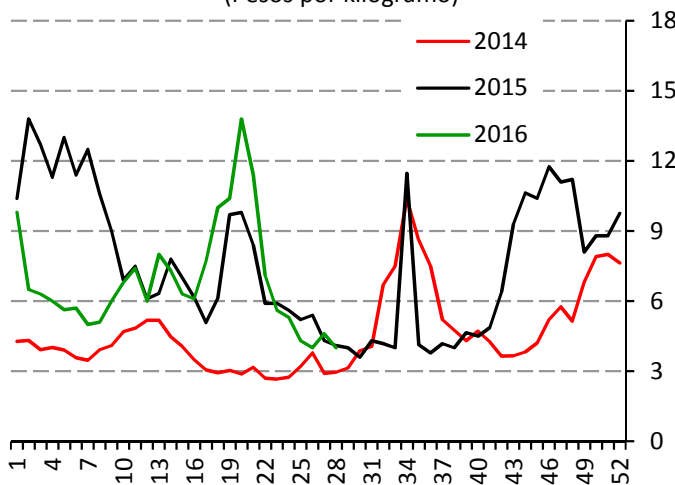
Fuente: SIAP-SAGARPA.

Producción de zanahoria durante julio, 2013-2015
(Porcentaje)



Tomate verde

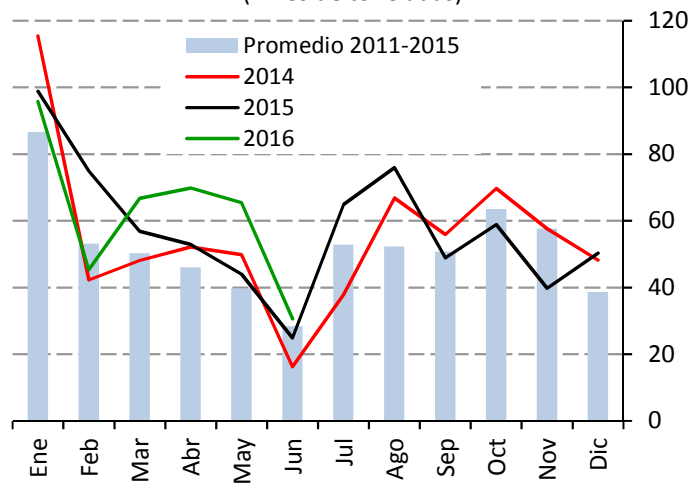
Precio de tomate verde
(Pesos por kilogramo)



Fuente: SNIIM-SE.

La oferta es suficiente y se cuenta con envíos de Zacatecas. Para las siguientes dos semanas, se espera que el abasto tenga consistencia y que esto permita que las cotizaciones se estabilicen.

Producción nacional mensual de tomate verde
(Miles de toneladas)



Fuente: SIAP-SAGARPA.

Producción de tomate verde durante julio, 2013-2015
(Porcentaje)

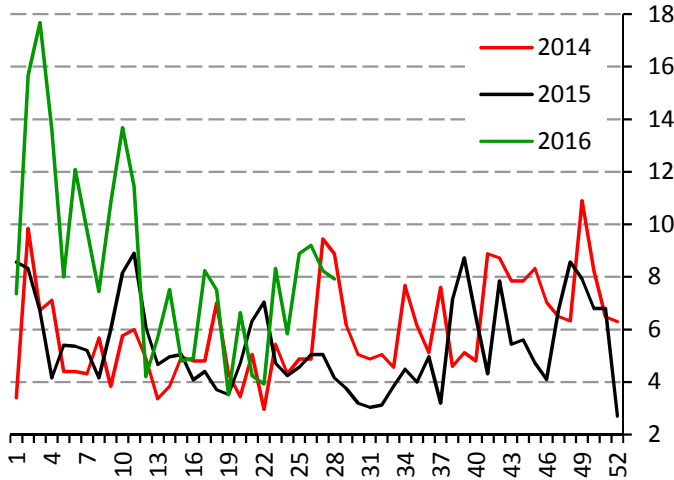


Precios semanales de frutas y hortalizas en la Central de Abasto de Iztapalapa, D.F.



Calabacita italiana

Precio de calabacita italiana
(Pesos por kilogramo)

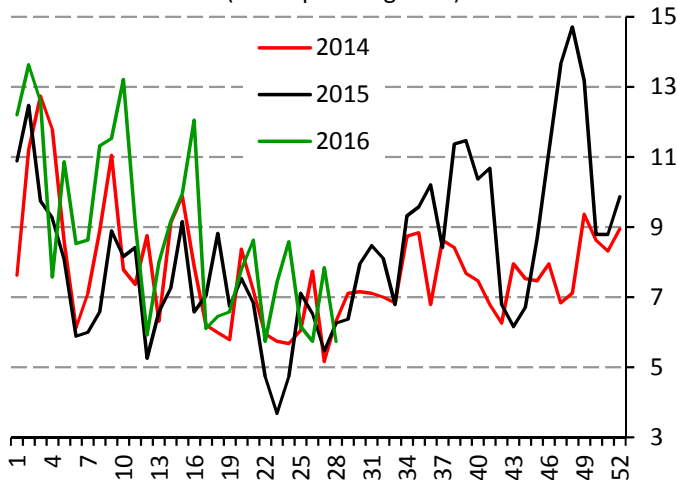


Fuente: SNIIM-SE.

La oferta registró una ligera recuperación, debido a una mayor presencia de producto proveniente de Puebla, Morelos e Hidalgo. Para los próximos quince días, si las condiciones climáticas son favorables, el abasto podría mostrar regularidad, permitiendo posteriores ajustes a baja en el precio.

Melón

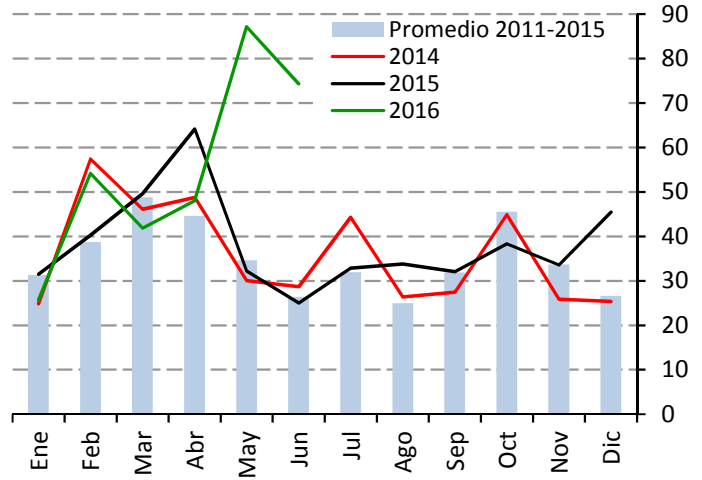
Precio de melón Cantaloupe #36
(Pesos por kilogramo)



Fuente: SNIIM-SE.

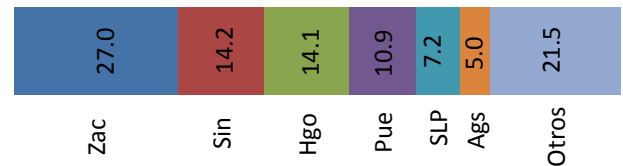
La oferta se recuperó y fue suficiente para satisfacer una demanda que se encuentra contraída. Los envíos provienen principalmente de Coahuila. Para los próximos quince días, se espera que la oferta siga siendo amplia y si la demanda no se reactiva, las cotizaciones podrían mostrar ajustes a la baja.

Producción nacional mensual de calabacita
(Miles de toneladas)

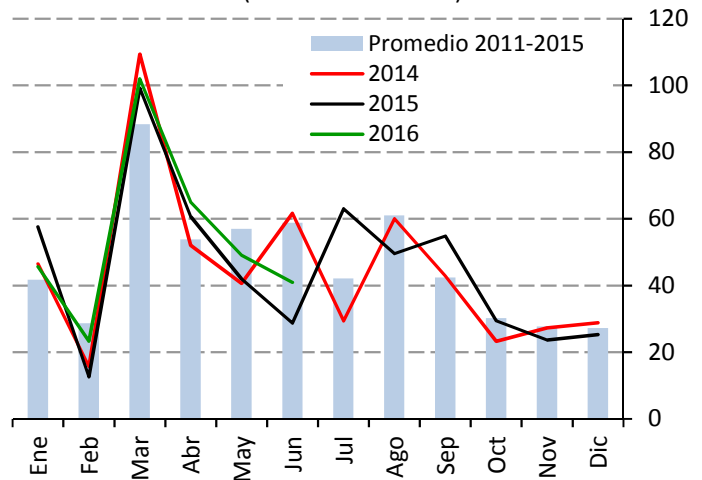


Fuente: SIAP-SAGARPA.

Producción de calabacita durante julio, 2013-2015
(Porcentaje)



Producción nacional mensual de melón
(Miles de toneladas)



Fuente: SIAP-SAGARPA.

Producción de melón durante julio, 2013-2015
(Porcentaje)

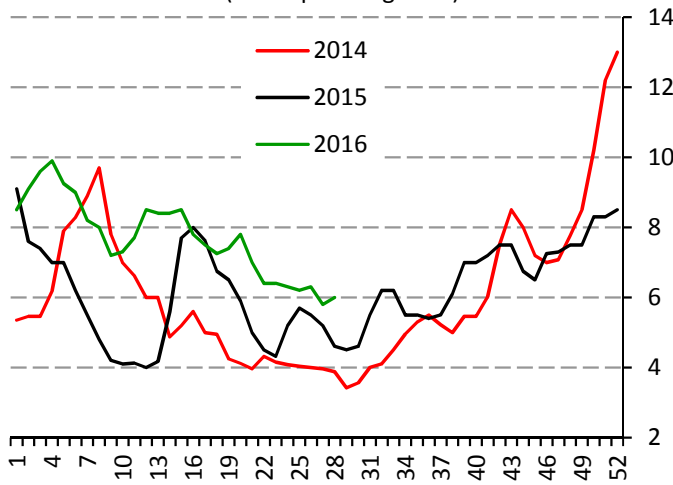


Precios semanales de frutas y hortalizas en la Central de Abasto de Iztapalapa, D.F.



Sandía

Precio sandía sangría
(Pesos por kilogramo)

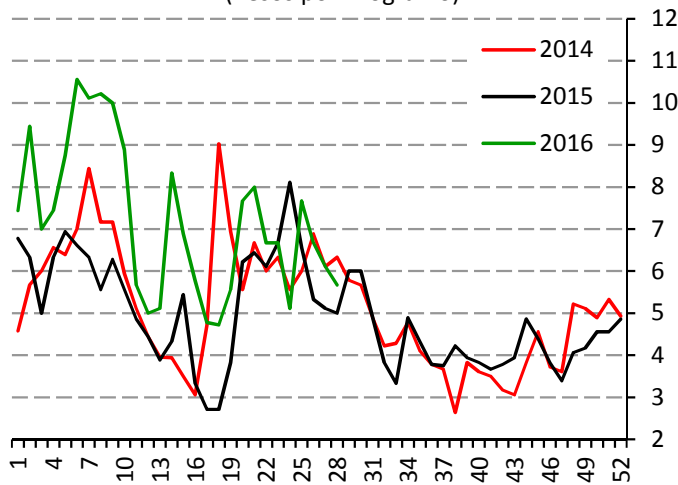


Fuente: SNIIM-SE.

La oferta disminuyó y se cuenta con aportes principalmente de Chihuahua, los cuales son suficientes para satisfacer los requerimientos del mercado, que se observó con poco dinamismo. Se espera que las cotizaciones se mantengan estables durante los próximos quince días, sin descartar ajustes a la baja, debido al clima lluvioso que reduce la demanda.

Plátano

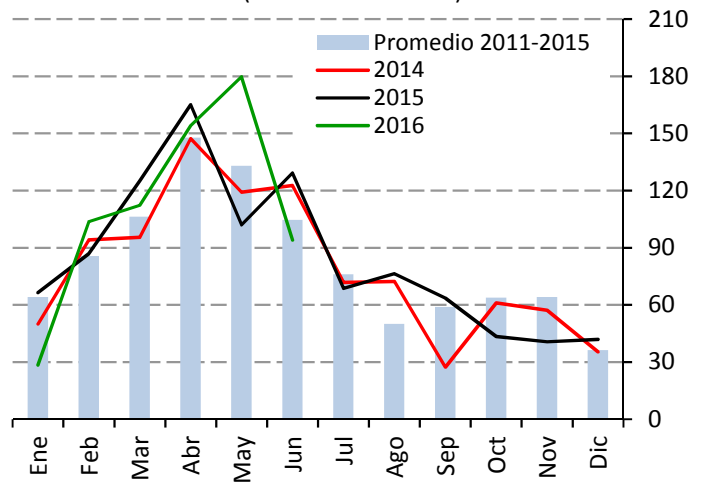
Precio de plátano Tabasco
(Pesos por kilogramo)



Fuente: SNIIM-SE.

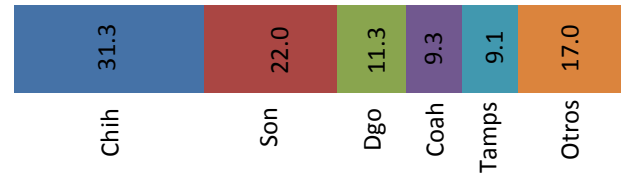
La oferta es regular por aportes de Chiapas, Colima y Veracruz. Para los próximos quince días, se espera que las cotizaciones se establezcan o se ajusten a la baja.

Producción nacional mensual de sandía
(Miles de toneladas)

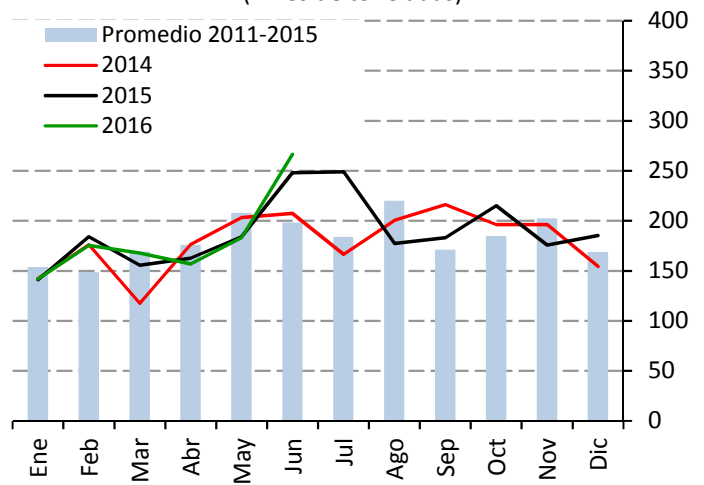


Fuente: SIAP-SAGARPA.

Producción de sandía durante julio, 2013-2015
(Porcentaje)

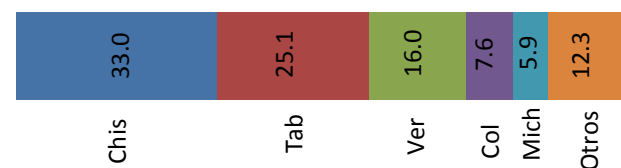


Producción nacional mensual de plátano
(Miles de toneladas)



Fuente: SIAP-SAGARPA.

Producción de plátano durante julio, 2013-2015
(Porcentaje)

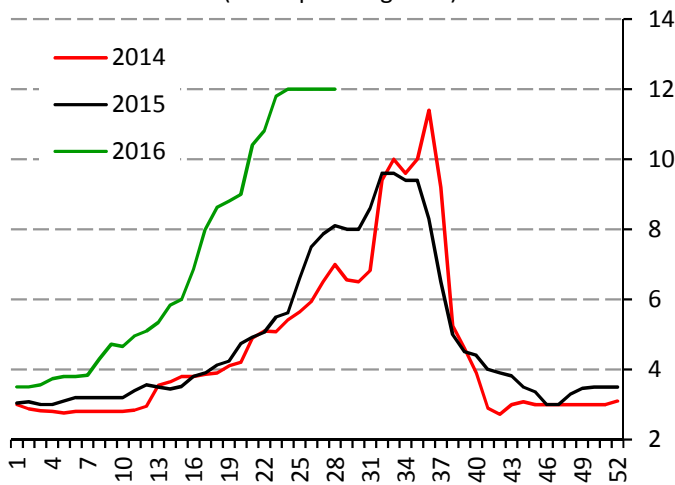


Precios semanales de frutas y hortalizas en la Central de Abasto de Iztapalapa, D.F.



Naranja

Precio de naranja Valencia mediana
(Pesos por kilogramo)

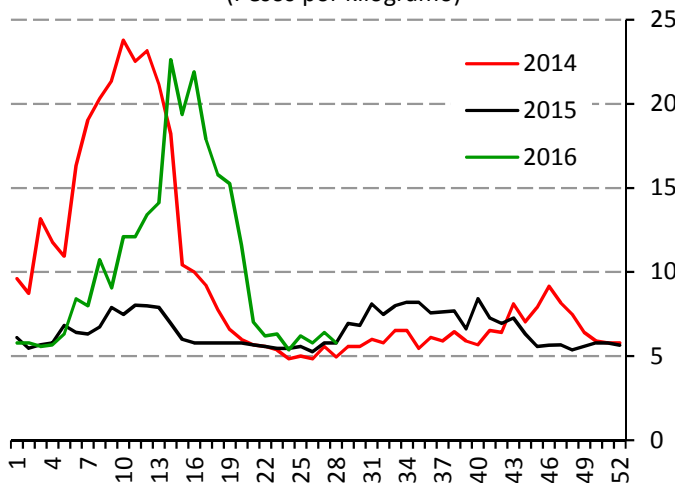


Fuente: SNIIM-SE.

La oferta es restringida, pero fue consistente para satisfacer los requerimientos del mercado. Se registran envíos de Tamaulipas y de menor volumen de San Luis Potosí y Veracruz. Para los quince días siguientes, se espera que los primeros aportes de producto adelantado de Veracruz vayan en aumento, por lo que las cotizaciones podrían observar ajustes a la baja.

Limón

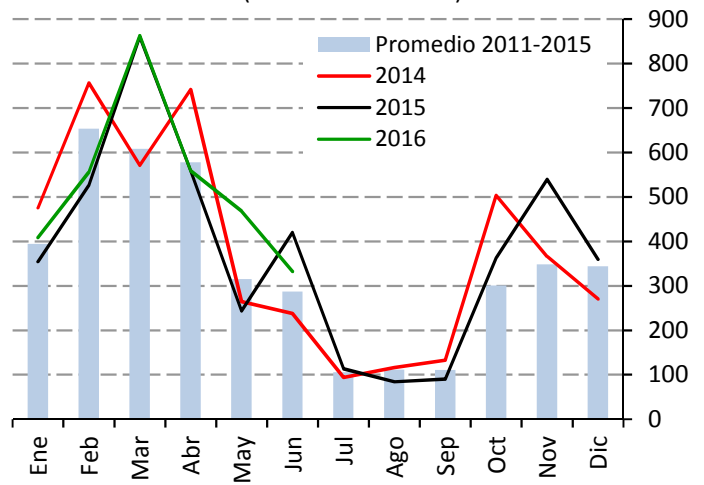
Precio de limón con semilla #4
(Pesos por kilogramo)



Fuente: SNIIM-SE.

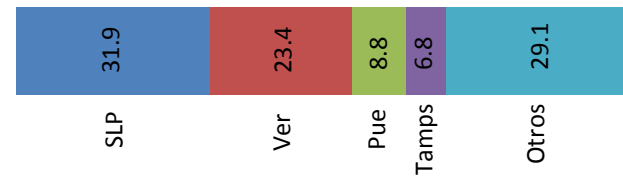
La oferta se recuperó y se cuenta con aportes de Michoacán y Veracruz. Para los próximos quince días, si las condiciones climáticas son favorables, se espera que el abasto se incremente, por lo que las cotizaciones podrían tener ajustes a la baja.

Producción nacional mensual de naranja
(Miles de toneladas)

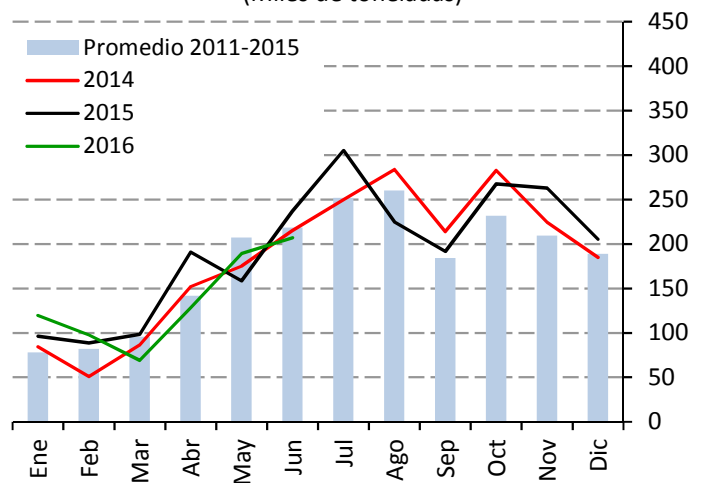


Fuente: SIAP-SAGARPA.

Producción de naranja durante julio, 2013-2015 (Porcentaje)

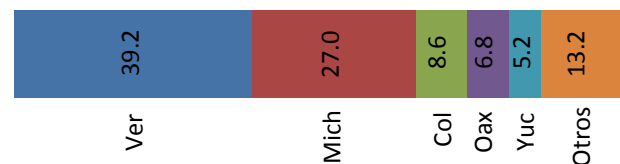


Producción nacional mensual de limón
(Miles de toneladas)



Fuente: SIAP-SAGARPA.

Producción de limón durante julio, 2013-2015 (Porcentaje)

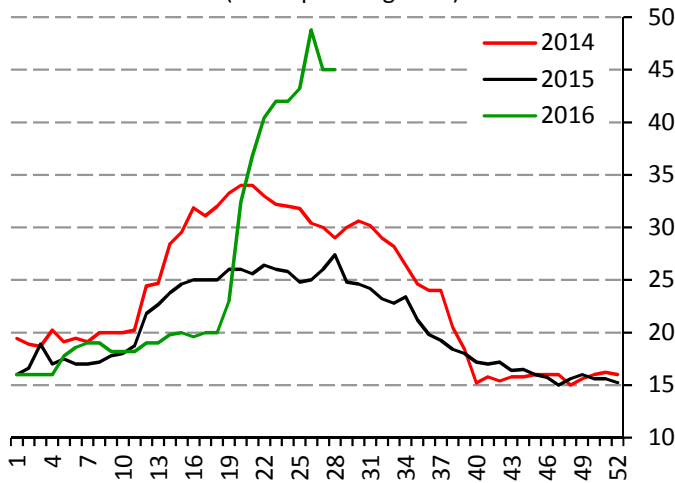


Precios semanales de frutas y hortalizas en la Central de Abasto de Iztapalapa, D.F.



Aguacate

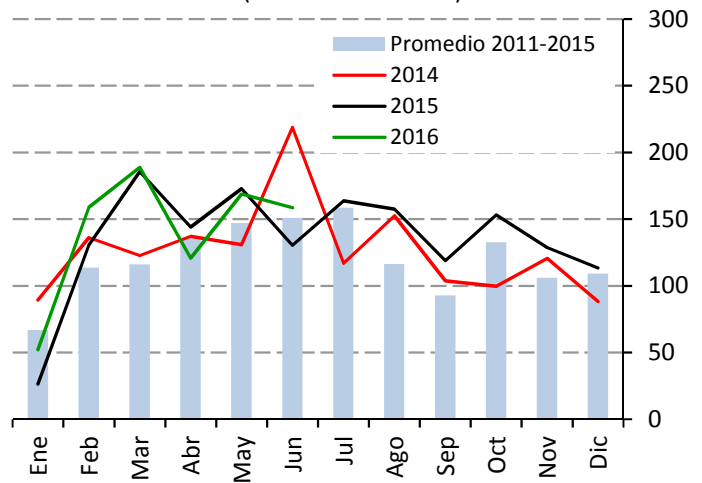
Precio aguacate Hass
(Pesos por kilogramo)



Fuente: SNIIM-SE.

La oferta es limitada y los envíos provienen principalmente de Michoacán. Para las próximas dos semanas, se considera posible que las aportaciones michoacanas sean regulares, por lo que los precios podrían estabilizarse. Aunque, si la demanda se observa con poco dinamismo, no se descartan ligeros ajustes a la baja.

Producción nacional mensual de aguacate
(Miles de toneladas)



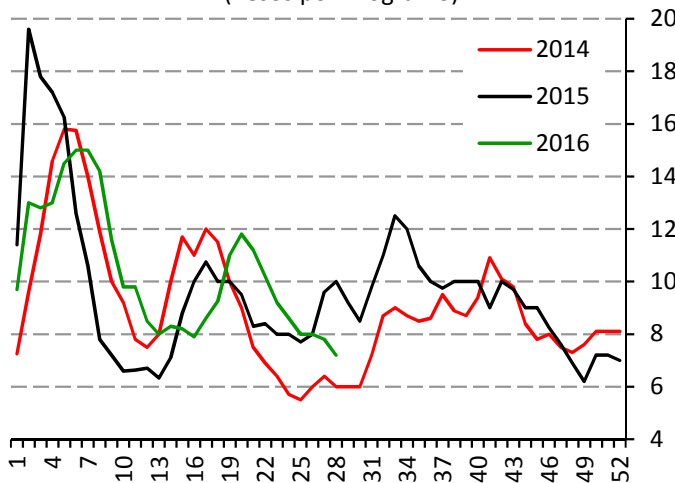
Fuente: SIAP-SAGARPA.

Producción de aguacate durante julio, 2013-2015
(Porcentaje)



Papaya

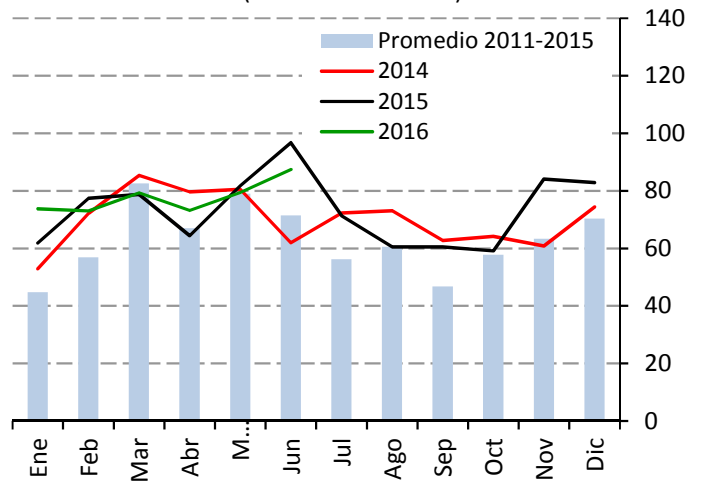
Precio de papaya maradol
(Pesos por kilogramo)



Fuente: SNIIM-SE.

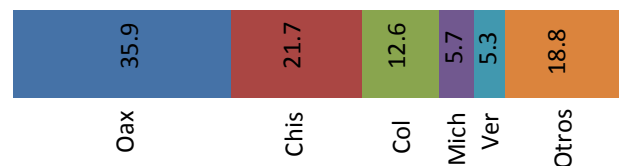
La oferta aumentó y se contó con aportes de Oaxaca, Michoacán y Colima. Para las siguientes dos semanas, es probable que la demanda no se reactive en el corto plazo, por lo que las cotizaciones se conservarían estables.

Producción nacional mensual de papaya
(Miles de toneladas)



Fuente: SIAP-SAGARPA.

Producción de papaya durante julio, 2013-2015
(Porcentaje)

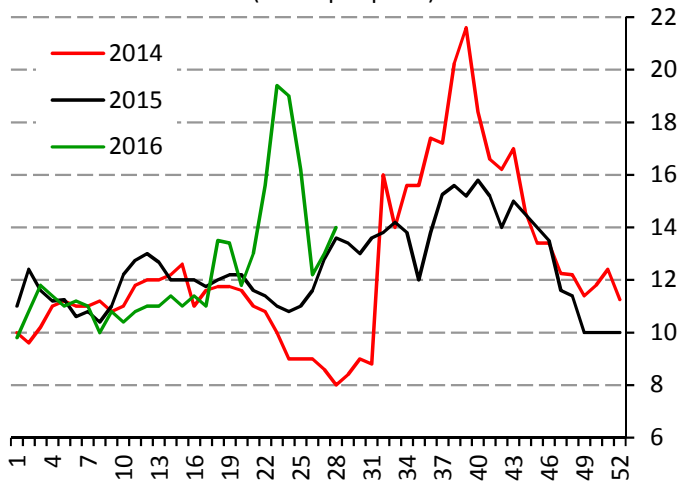


Precios semanales de frutas y hortalizas en la Central de Abasto de Iztapalapa, D.F.



Piña

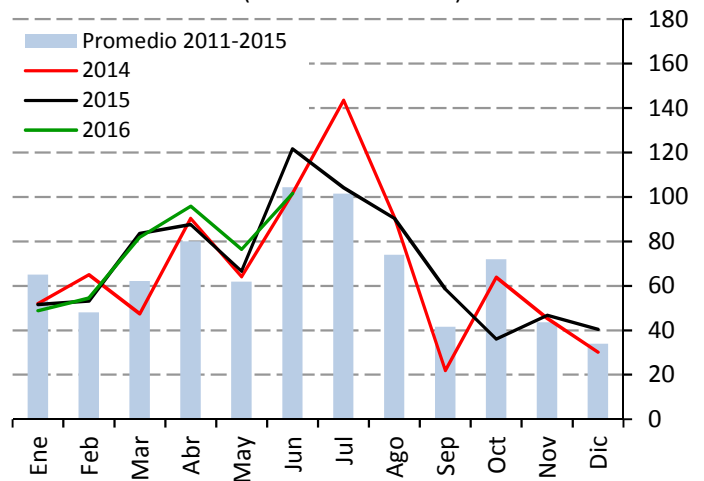
Precio de piña mediana
(Pesos por pieza)



Fuente: SNIIM-SE.

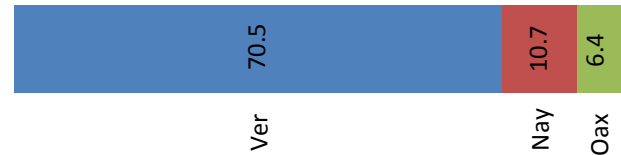
La oferta es limitada y se cuenta con envíos de Veracruz y Oaxaca. Para las próximas dos semanas es factible observar consistencia en el abasto, por lo que se espera que las cotizaciones se estabilicen.

Producción nacional mensual de piña
(Miles de toneladas)



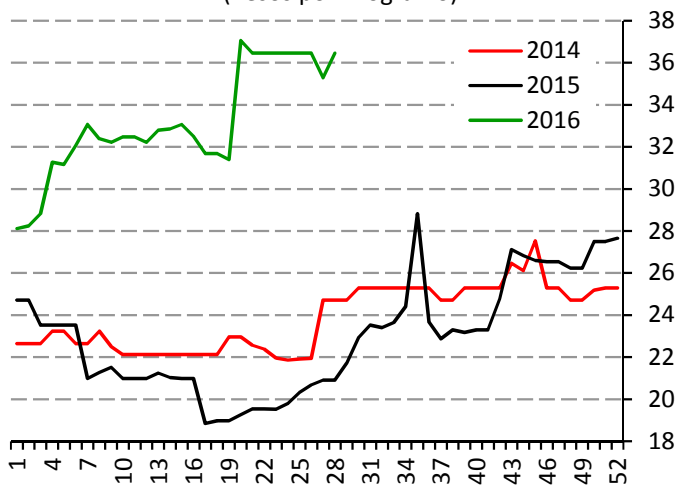
Fuente: SIAP-SAGARPA.

Producción de piña durante julio, 2013-2015
(Porcentaje)



Manzana

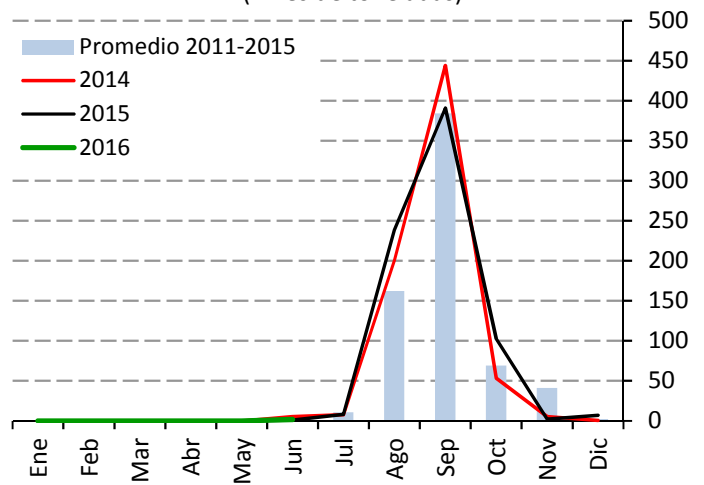
Precio de manzana golden delicious
(Pesos por kilogramo)



Fuente: SNIIM-SE.

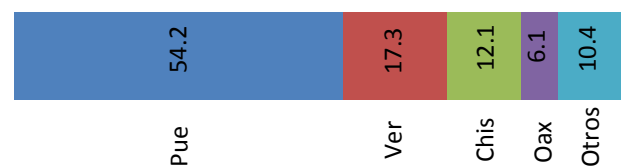
La oferta es suficiente para abastecer al mercado. Se registran envíos principalmente de importación proveniente de Estados Unidos. Para los próximos quince días, se espera continuidad en el abasto. Así, es probable que las cotizaciones permanezcan estables.

Producción nacional mensual de manzana
(Miles de toneladas)



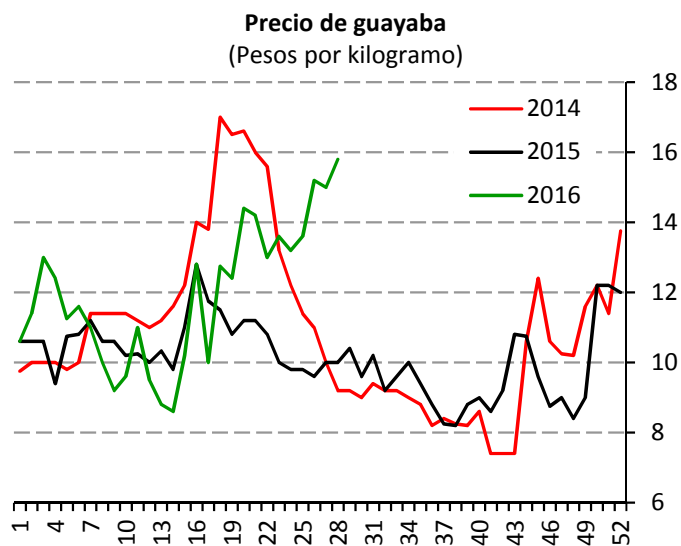
Fuente: SIAP-SAGARPA.

Producción de manzana durante julio, 2013-2015
(Porcentaje)



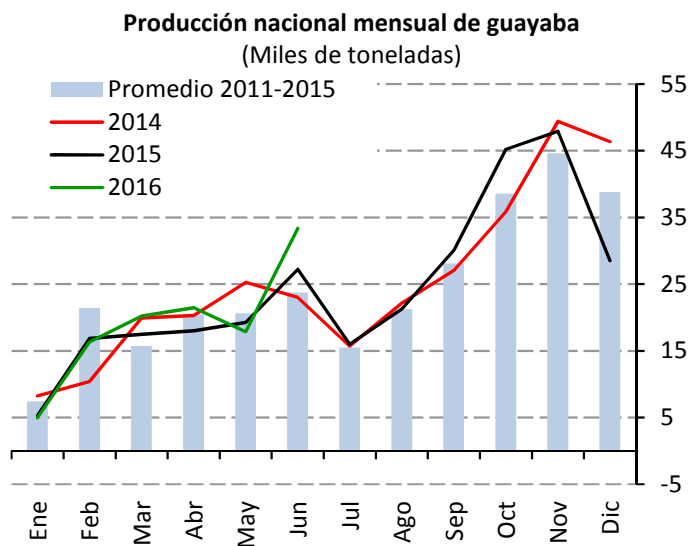
Precios semanales de frutas y hortalizas en la Central de Abasto de Iztapalapa, D.F.

Guayaba



Fuente: SNIIM-SE.

La oferta es baja como consecuencia de los limitados envíos por parte de Michoacán. Para los próximos quince días, se prevé que el abasto no tenga recuperación en el corto plazo, por lo que es probable que las cotizaciones se mantengan sobre el nivel actual.



Fuente: SIAP-SAGARPA.

Producción de guayaba durante julio, 2013-2015

(Porcentaje)

