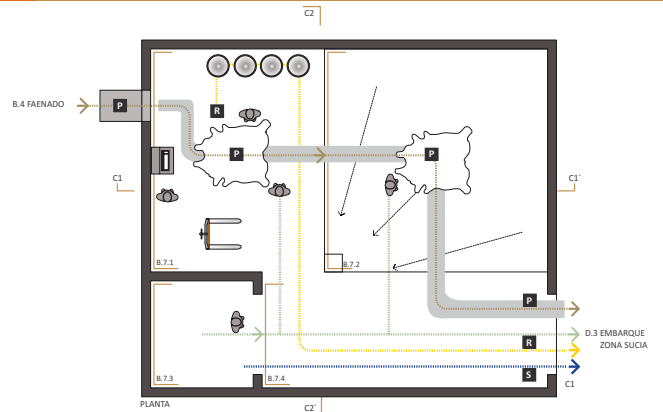


Piel B.7



B.7 PIEL



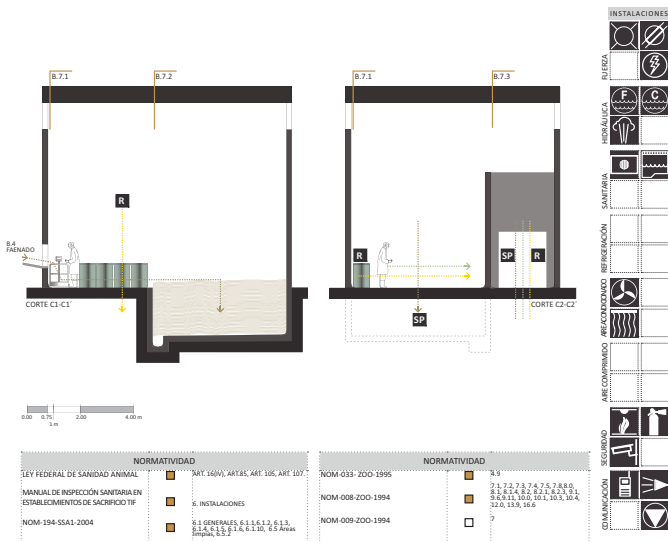
CLAVE	COMPONENTE	M ²	CLAVE	COMPONENTE	M ²	ESQUEMA
B.7.1	RECEPCIÓN DE PIEL	22				
B.7.2	ALMACÉN DE PIEL	30				
B.7.3	BODEGA DE SAL	7.50				
B.7.4	ÁREA DE EMBARQUE Y DISEMBARQUE	6				

222

UNAM
SENASICA

PROCESO PRINCIPAL 74 m²

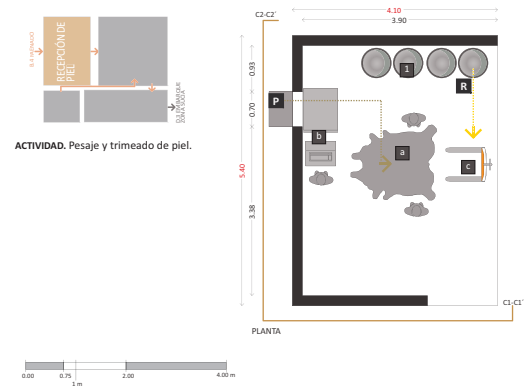
B.7 PIEL



NORMATIVIDAD	
LEY FEDERAL DE SANIDAD ANIMAL	341, 367A, ART. 48, ART. 106, ART. 107
MANUAL DE INSPECCIÓN SANITARIA EN ESTABLECIMIENTOS DE SACRIFICIO TIF	6. INSTALACIONES
NOM-194-SSA3-2004	6.1 GENERALES, 6.1.1.6.1.2, 6.1.3, 6.1.4, 6.1.5, 6.1.6, 6.1.10, 6.3 ÁREAS DE EMERGENCIA

NORMATIVIDAD	
NOM-033-ZOO-1995	3.9
NOM-008-ZOO-1994	7.1, 7.2, 7.3, 7.4, 7.5, 7.8, 8.0, 8.1, 8.4, 8.5, 8.7, 8.8, 8.9, 9.0, 9.1, 9.2, 9.3, 9.4, 9.5, 9.6, 9.6.1
NOM-009-ZOO-1994	7

B.7.1 RECEPCIÓN DE PIEL



- Lámpara a prueba de intemperie
- Contactos normales a prueba de agua
- Conexión eléctrica para cortina de aire
- Agua fría potable para limpieza 19 mm
- Drenaje particular en contra pendiente de aguas grises 200 mm
- Conexión a trampa de grasas
- Cortina de aire en entrada de tobogán de faenado
- Salida de datos computadora

224

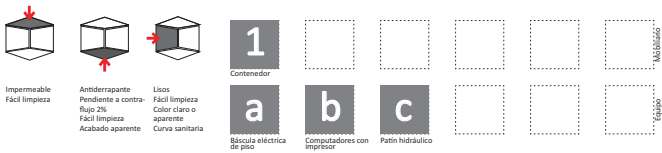
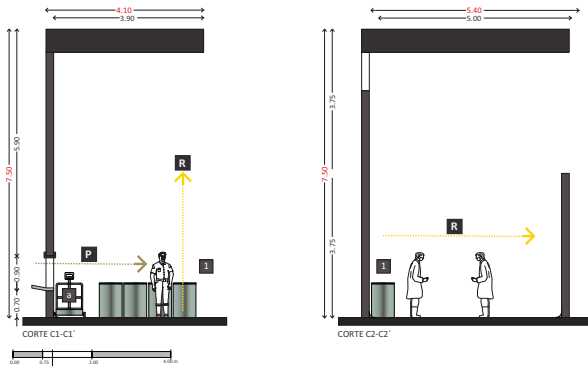
UNAM
SENASICA

UNAM
SENASICA

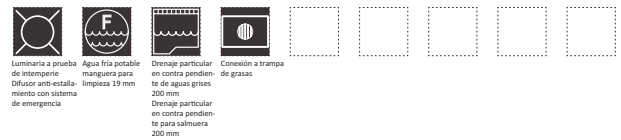
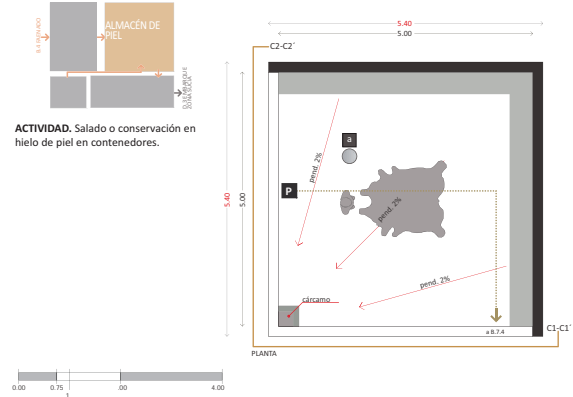
223

PROCESO PRINCIPAL
B.7.1 RECEPCIÓN DE PIEL

22 m²

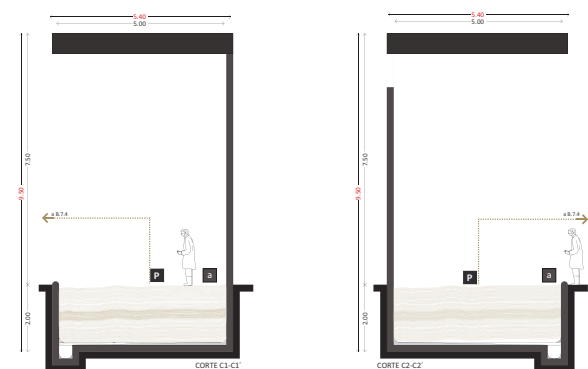


B.7.2 ALMACÉN DE PIEL

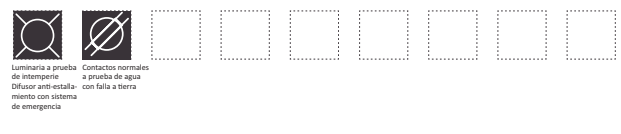
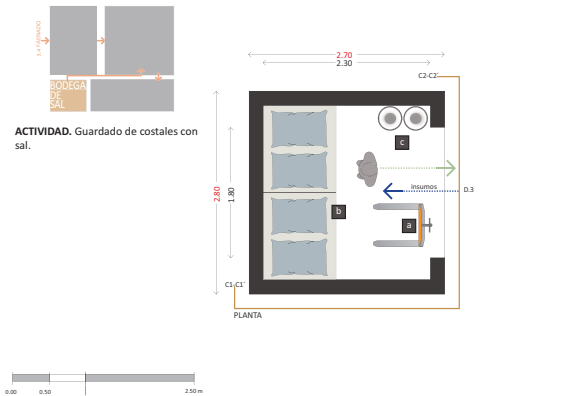


PROCESO PRINCIPAL
B.7.2 ALMACÉN DE PIEL

30 m²

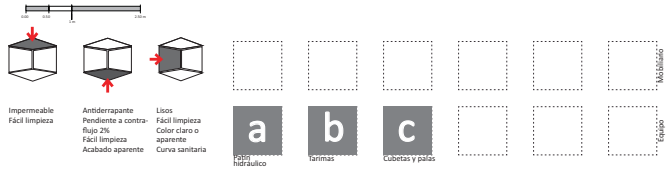
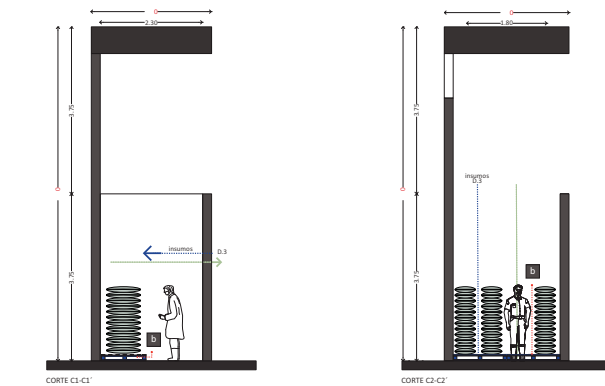


B.7.3 BODEGA DE SAL

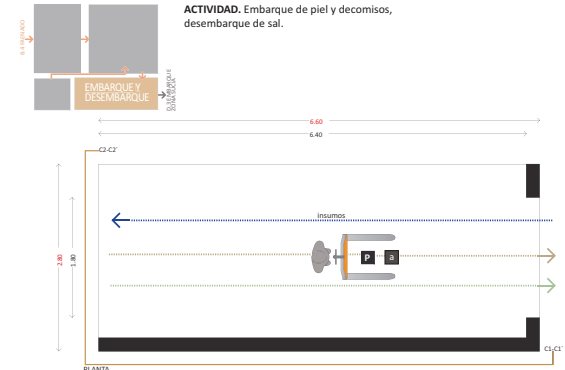


B.7.3

PROCESO PRINCIPAL **7.50 m²**
BODEGA DE SAL

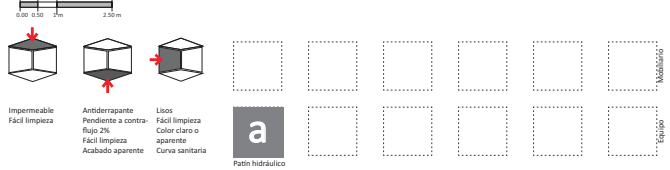
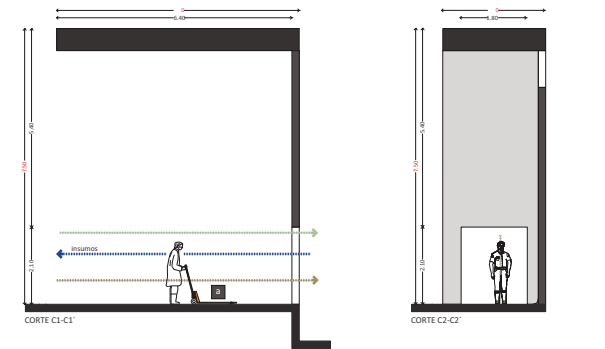


B.7.4 EMBARQUE Y DESEMBARQUE



B.7.4

PROCESO PRINCIPAL **18.50 m²**
EMBARQUE Y DESEMBARQUE

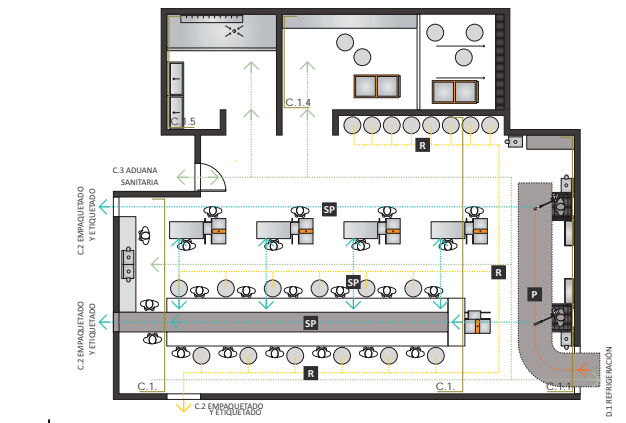


Corte y deshuese C



C.1 CUARTEADO

Cuarateado C.1

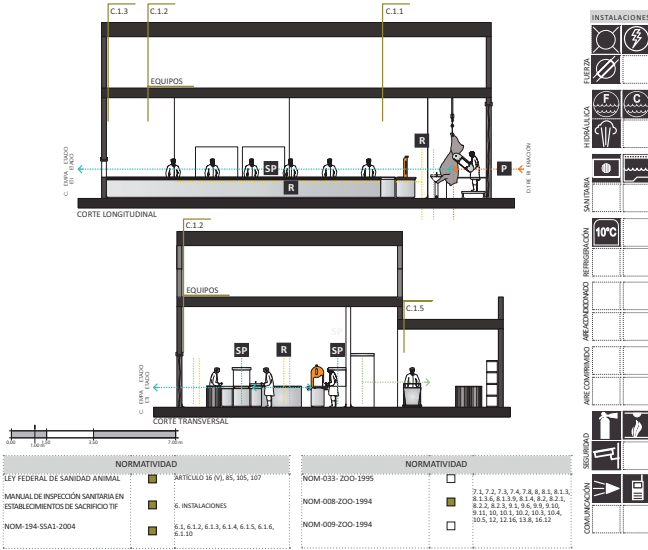


CLAVE	COMPONENTE	M ²	CLAVE	COMPONENTE	M ²	ESQUEMA
C.1.1	CORTES PRIMARIOS	35	C.1.4	LAVADO DE EQUIPO	315	
C.1.2	CORTES SECUNDARIOS	103	C.1.5	LAVADO DE UTENSILIOS	185	
C.1.3	INSPECCION MVZ	14				

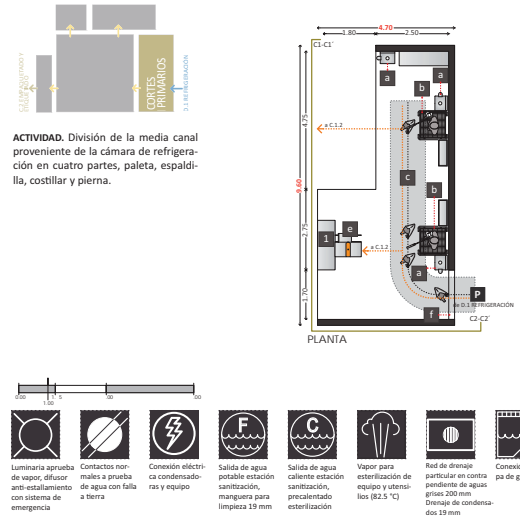
CORTE Y DESHUESE

206 m²

C.1 CUARTEADO



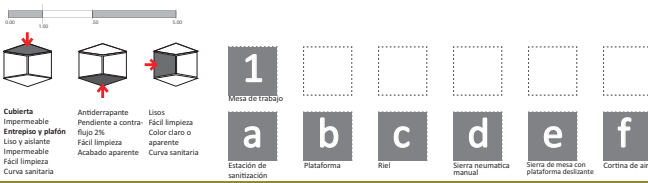
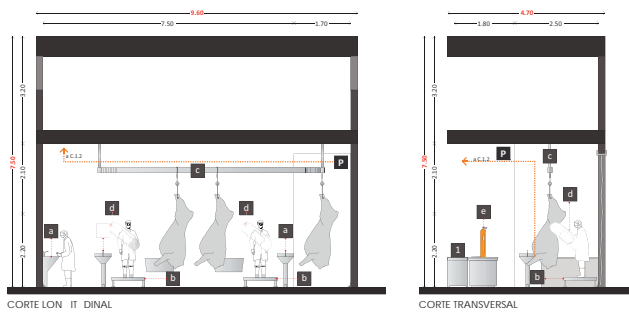
C.1.1 CORTES PRIMARIOS



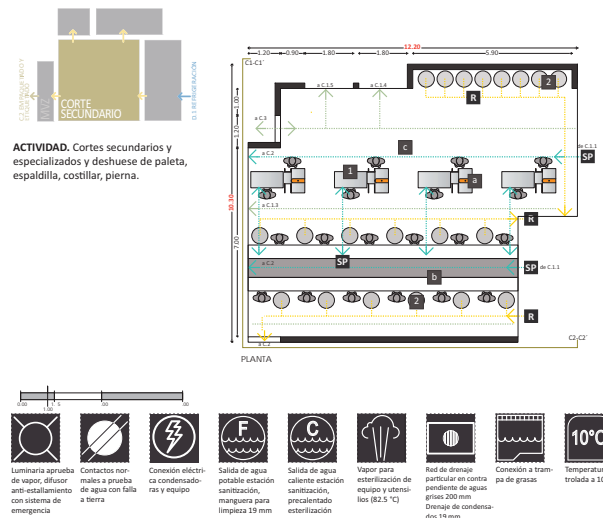
CORTE Y DESHUESE

35 m²

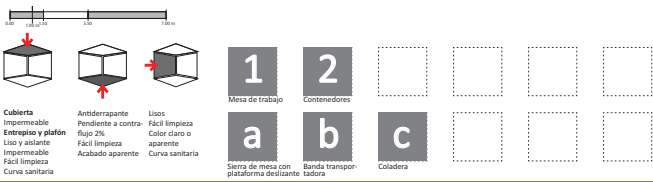
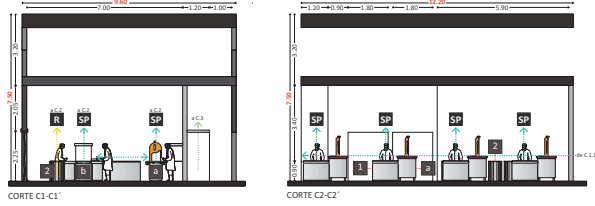
C.1.1 CORTES PRIMARIOS



C.1.2 CORTES SECUNDARIOS



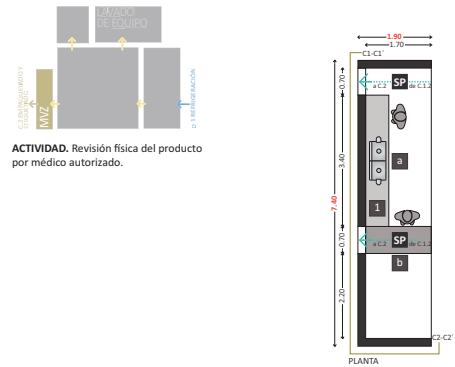
C.1.2 CORTE Y DESHUESE CORTES SECUNDARIOS 103 m²



UNAM SENASICA

241

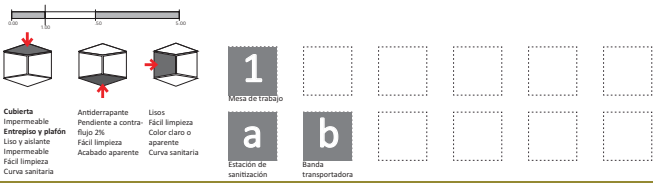
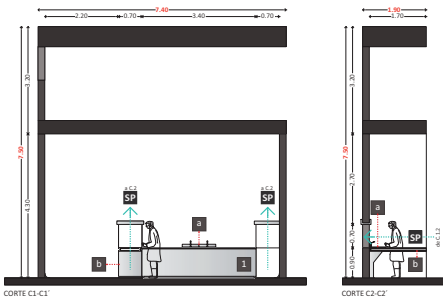
C.1.3 INSPECCIÓN MVZ



242

UNAM SENASICA

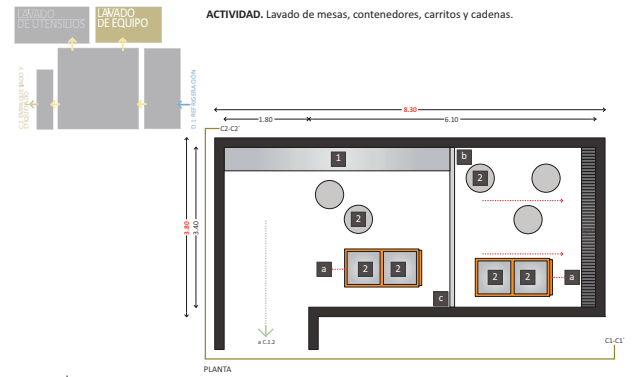
C.1.3 CORTE Y DESHUESE INSPECCIÓN MVZ 14 m²



UNAM SENASICA

243

C.1.4 LAVADO DE EQUIPO



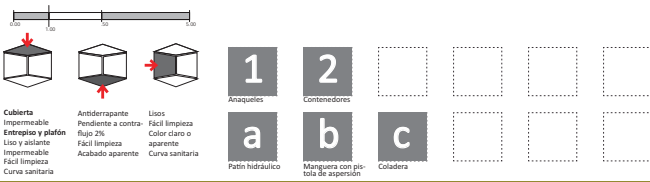
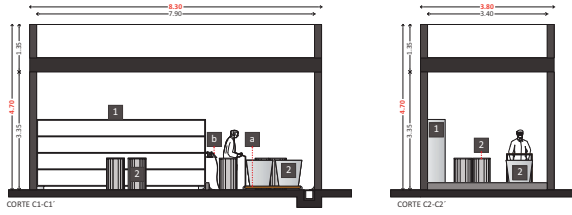
244

UNAM SENASICA

C.1.4

CORTE Y DESHUESE
LAVADO DE EQUIPO

33 m²



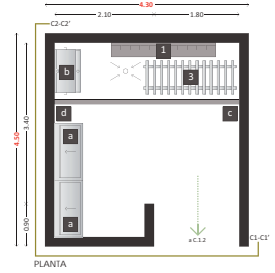
UNAM
SENASICA

245

C.1.5 LAVADO DE UTENSILIOS



ACTIVIDAD. Lavado de equipo de corte (cuchillos, portacuchillos, chairas, mandiles), colgado de mandiles



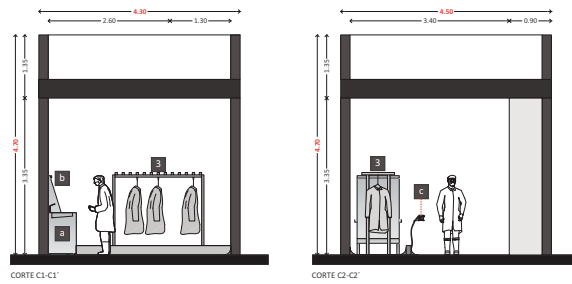
246

UNAM
SENASICA

C.1.5

CORTE Y DESHUESE
LAVADO DE UTENSILIOS

19.5 m²



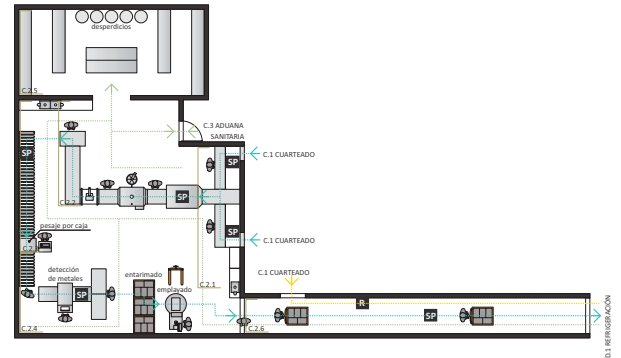
UNAM
SENASICA

247

Empaquetado y etiquetado C.2

EE

C.2 EMPAQUETADO Y ETIQUETADO



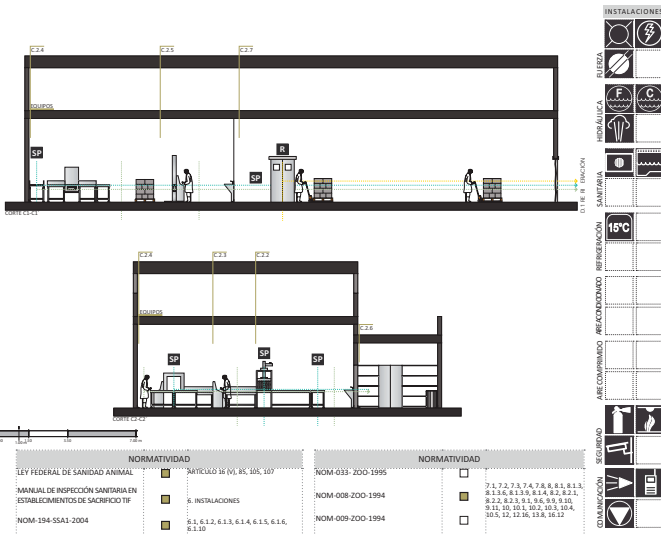
CLAVE	COMPONENTE	M ²	CLAVE	COMPONENTE	M ²	ESQUEMA
C.2.1	RECEPCIÓN Y EMBOLSADO	35	C.2.5	ALMACÉN DE EMPAQUE	42	
C.2.2	PROCESO DE TERMOCOGIDO	49	C.2.6	PASILLO DE COMUNICACIÓN	36	
C.2.3	EMPAQUETADO Y ETIQUETADO	35				
C.2.4	ENTARIMADO Y EMPLATADO	32				

250

UNAM
SENASICA

CORTE Y DESHUESE 175 m² EE

C.2 EMPAQUETADO Y ETIQUETADO



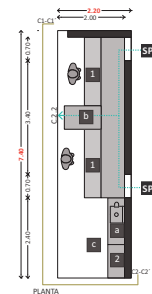
NORMATIVIDAD		NORMATIVIDAD	
LEY FEDERAL DE SANIDAD ANIMAL	347, 348, 349, 350, 351	NOM-033-200-1995	7.1, 7.2, 7.3, 7.4, 7.8, 8.1, 8.1.1, 8.1.1.1, 8.1.1.2, 8.1.1.3, 8.1.1.4, 8.2, 8.2.1, 8.2.2, 8.2.3, 8.3, 8.3.1, 8.3.2, 8.3.3, 8.3.4, 8.3.5, 8.3.6, 8.3.7, 8.3.8, 8.3.9, 8.3.10, 8.3.11, 8.3.12, 8.3.13, 8.3.14, 8.3.15, 8.3.16, 8.3.17, 8.3.18, 8.3.19, 8.3.20, 8.3.21, 8.3.22, 8.3.23, 8.3.24, 8.3.25, 8.3.26, 8.3.27, 8.3.28, 8.3.29, 8.3.30, 8.3.31, 8.3.32, 8.3.33, 8.3.34, 8.3.35, 8.3.36, 8.3.37, 8.3.38, 8.3.39, 8.3.40, 8.3.41, 8.3.42, 8.3.43, 8.3.44, 8.3.45, 8.3.46, 8.3.47, 8.3.48, 8.3.49, 8.3.50, 8.3.51, 8.3.52, 8.3.53, 8.3.54, 8.3.55, 8.3.56, 8.3.57, 8.3.58, 8.3.59, 8.3.60, 8.3.61, 8.3.62, 8.3.63, 8.3.64, 8.3.65, 8.3.66, 8.3.67, 8.3.68, 8.3.69, 8.3.70, 8.3.71, 8.3.72, 8.3.73, 8.3.74, 8.3.75, 8.3.76, 8.3.77, 8.3.78, 8.3.79, 8.3.80, 8.3.81, 8.3.82, 8.3.83, 8.3.84, 8.3.85, 8.3.86, 8.3.87, 8.3.88, 8.3.89, 8.3.90, 8.3.91, 8.3.92, 8.3.93, 8.3.94, 8.3.95, 8.3.96, 8.3.97, 8.3.98, 8.3.99, 8.3.100
MANUAL DE INSPECCIÓN SANITARIA EN ESTABLECIMIENTOS DE SACRIFICIO TIF	6. INSTALACIONES	NOM-008-ZOO-1994	
NOM-194-SSA3-2004	6.1, 6.1.1, 6.1.2, 6.1.3, 6.1.4, 6.1.5, 6.1.6, 6.1.7, 6.1.8, 6.1.9, 6.1.10, 6.1.11	NOM-009-ZOO-1994	

UNAM SENASICA 251

C.2.1 RECEPCIÓN Y EMBOLSADO



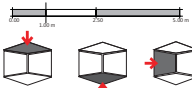
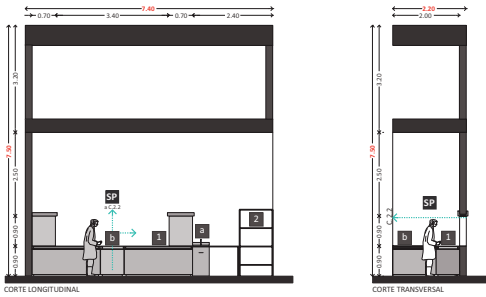
ACTIVIDAD. Recepción de producto, guardado individual del producto en bolsas, cauce de producto empaquetado.



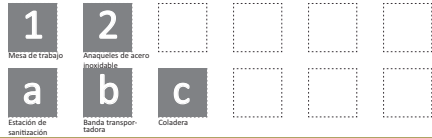
252

UNAM
SENASICA

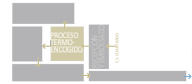
CORTE Y DESHUESE
C.2.1 RECEPCIÓN Y EMBOLSADO **16 m²** **EE**



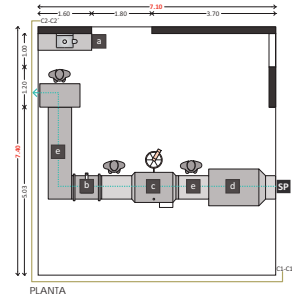
- Cubierta**, Impermeable
- Plafón**, Liso y Asilante Impermeable Fácil limpieza Curva sanitaria
- Antiderrapante**, Pendiente a contr flujo 2% Fácil limpieza Acabado aparente Curva sanitaria
- Liso**, Fácil limpieza Color claro o aparente, Curva sanitaria



C.2.2 PROCESO DE TERMOENCIGIDO

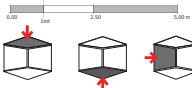
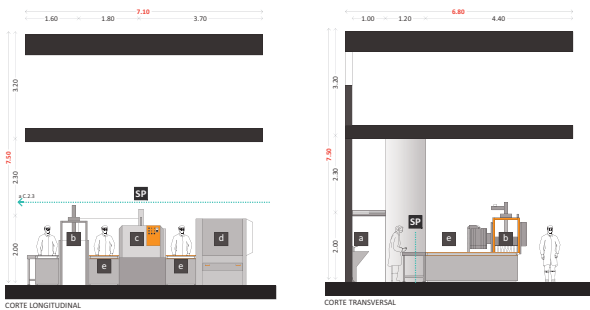


ACTIVIDAD. Recepción de producto individual, para introducirlo en las máquinas de vacío y termo encogido para su conservación, secado de producto.

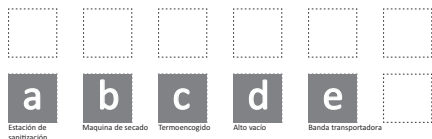


- Luminaria** a prueba de vapor, difusor anti-estallamiento con sistema de emergencia
- Contactos** regulados a prueba de agua con falla a tierra
- Conexión** eléctrica condensadora y equipo
- Salida** de agua potable estación sanitización, manguera para limpieza 19 mm
- Salida** de agua caliente estación sanitización, precalentado esterilización
- Red** de drenaje particular en contra pendiente de aguas grises 200 mm Drenaje de condensados 19 mm
- Conexión** a tram-pa de grasas
- Temperatura** controlada a 15°C
- Extracción** con chimenea para máquina de termo encogido

CORTE Y DESHUESE
C.2.2 PROCESO DE TERMOENCIGIDO **49 m²** **EE**



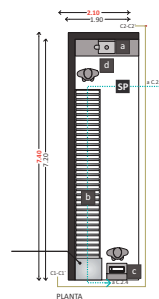
- Cubierta**, Impermeable
- Plafón**, Liso y Asilante Impermeable Fácil limpieza Curva sanitaria
- Antiderrapante**, Pendiente a contra flujo 2% Fácil limpieza Acabado aparente Curva sanitaria
- Liso**, Fácil limpieza Color claro o aparente, Curva sanitaria



C.2.3 EMPAQUETADO Y ETIQUETADO

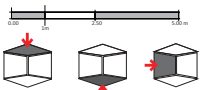
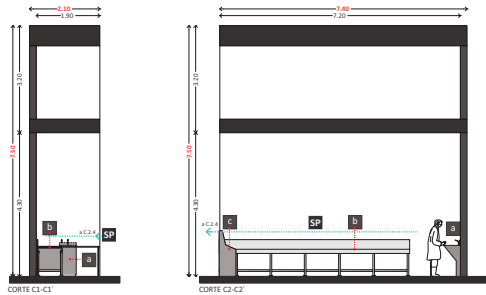


ACTIVIDAD. Recepción de producto individual, para colocación en cajas y colocación de etiquetas.

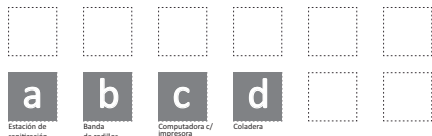


- Luminaria** a prueba de vapor, difusor anti-estallamiento con sistema de emergencia
- Contactos** regulados a prueba de agua con falla a tierra
- Conexión** eléctrica condensadora y equipo
- Salida** de agua potable estación sanitización, manguera para limpieza 19 mm
- Salida** de agua caliente estación sanitización, precalentado esterilización
- Red** de drenaje particular en contra pendiente de aguas grises 200 mm Drenaje de condensados 19 mm
- Conexión** a tram-pa de grasas
- Temperatura** controlada a 15°C
- Salida** de datos computadora e impresora

C.2.3 CORTE Y DESHUESE
EMPAQUETADO Y ETIQUETADO **16 m²** EE

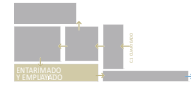


- Cubierta, Impermeable
- Plafón, Liso y Asistente
- Impermeable
- Fácil limpieza
- Curva sanitaria
- Antiderrapante
- Pendiente a contra flujo 2%
- Fácil limpieza
- Acabado aparente
- Liso
- Fácil limpieza
- Color claro o aparente.
- Curva sanitaria

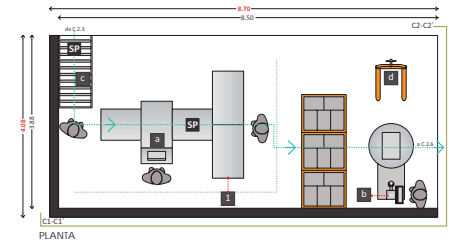


- a Estación de sanitización
- b Banda de rodillos
- c Computadora c/ impresora
- d Coladera

C.2.4 ENTARIMADO Y EMPLOYADO

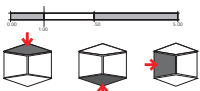
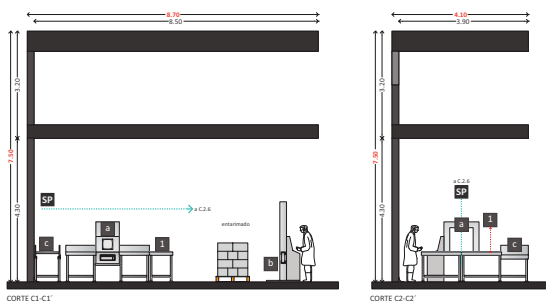


ACTIVIDAD. Revisión de producto empaquetado con la maquina detectora de metales; colocación de paquetes sobre tarimas para empleado, movimiento, pesaje y registro de producto.

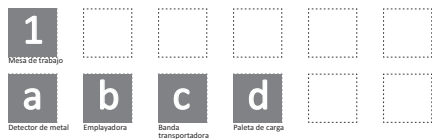


- Luminaria a prueba de vapor, difusor anti-estallamiento con sistema de emergencia
- Contactos regulados a prueba de agua con falla a tierra
- Conexión eléctrica condensadora y equipo
- Salida de agua potable estación sanitización, manguera para limpieza 19 mm
- Salida de agua caliente estación sanitización, precalentado esterilización
- Red de drenaje particular en contra pendiente de aguas grises 200 mm Drenaje de condensados 19 mm
- Conexión a trampa de grasas
- Temperatura controlada a 15°C
- Salida de datos computadora e impresora

C.2.4 CORTE Y DESHUESE
ENTARIMADO Y EMPLOYADO **32 m²** EE



- Cubierta, Impermeable
- Plafón, Liso y Asistente
- Impermeable
- Fácil limpieza
- Curva sanitaria
- Antiderrapante
- Pendiente a contra flujo 2%
- Fácil limpieza
- Acabado aparente
- Liso
- Fácil limpieza
- Color claro o aparente.
- Curva sanitaria

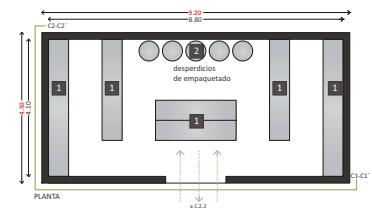


- 1 Mesa de trabajo
- a Detector de metal
- b Empleadora
- c Banda transportadora
- d Paleta de carga

C.2.5 ALMACÉN DE EMPAQUE

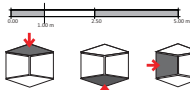
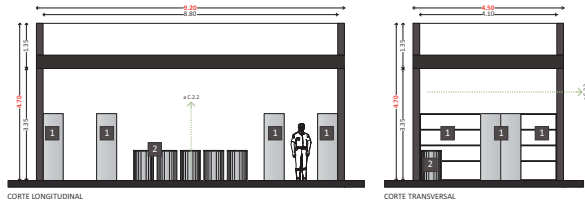


ACTIVIDAD. Recepción y almacenamiento de materiales no perecederos para guardado de producto de manera individual, guardado de desperdicios producto de empaquetado y etiquetado



- Luminaria a prueba de vapor, difusor anti-estallamiento con sistema de emergencia
- Conexión eléctrica condensadora y equipo
- Salida de agua potable estación sanitización, manguera para limpieza 19 mm
- Salida de agua caliente estación sanitización, precalentado esterilización
- Red de drenaje particular en contra pendiente de aguas grises 200 mm Drenaje de condensados 19 mm
- Conexión a trampa de grasas
- Aire lavado filtrado

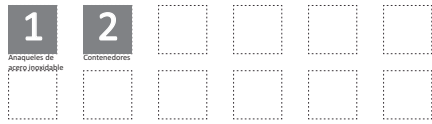
C.2.5 CORTE Y DESHUESE ALMACÉN DE EMPAQUE **42 m²** EE



Cubierta, Impermeable
P plafón, Liso y Asilante
Impermeable
Fácil limpieza
Curva sanitaria

Antiderrapante
Pendiente a contra flujo 2%
Fácil limpieza
Acabado aparente

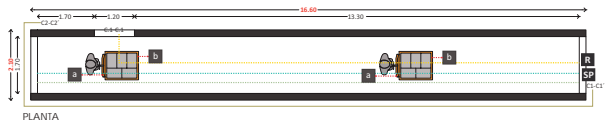
Liso
Fácil limpieza
Color claro o aparente.
Curva sanitaria



C.2.6 PASILLO DE COMUNICACIÓN



ACTIVIDAD. Circulación de producto en tarimas de corte y dehusese hacia áreas de refrigeración y conservación.



Luminaria a prueba de vapor, difusor anti-estallamiento con sistema de emergencia

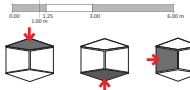
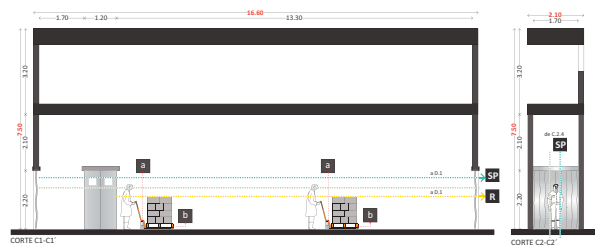
Conexión eléctrica condensadoras y equipo

Red de drenaje particular en contra pendiente de aguas grises 200 mm
Drenaje de condensados 19 mm

Conexión a trampa de grasas

Aire lavado filtrado

C.2.6 CORTE Y DESHUESE PASILLO DE COMUNICACIÓN **36 m²** EE



Cubierta, Impermeable
P plafón, Liso y Asilante
Impermeable
Fácil limpieza
Curva sanitaria

Antiderrapante
Pendiente a contra flujo 2%
Fácil limpieza
Acabado aparente

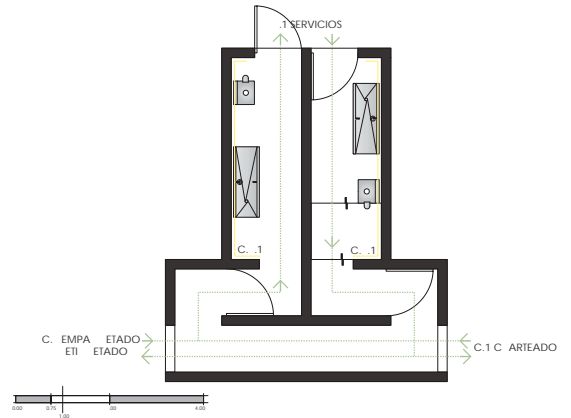
Liso
Fácil limpieza
Color claro o aparente.
Curva sanitaria



Aduana sanitaria C.3



C.3 ADUANA SANITARIA

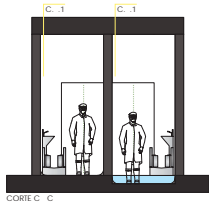
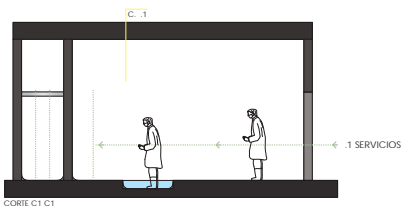


CLAVE	COMPONENTE	M ²	CLAVE	COMPONENTE	M ²	ESQUEMA
C.3.1	ESCLUSA DE SANITIZACIÓN	32				

266

UNAM
SENASICA

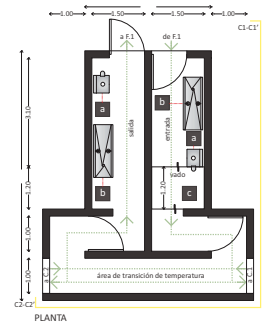
C.3 ADUANA SANITARIA CORTE Y DESHUESE 32 m²



NORMATIVIDAD		NORMATIVIDAD	
LEY FEDERAL DE SANIDAD ANIMAL	<input type="checkbox"/> 347, 348, 349, 350, 351	NOM-033-200-1995	<input type="checkbox"/>
MANUAL DE INSPECCIÓN SANITARIA EN ESTABLECIMIENTOS DE SACRIFICIO TIF	<input type="checkbox"/> 6. INSTALACIONES	NOM-008-ZOO-1994	<input type="checkbox"/>
NOM-194-SSA3-2004	<input type="checkbox"/> 6.1.6.1.2, 6.1.3, 6.1.4, 6.1.5, 6.1.6, 8.1.10	NOM-009-ZOO-1994	<input type="checkbox"/>

INSTALACIONES	ELABORA	HYGIENICAS	SANITARIAS	SEGURIDAD	COMUNICACION
<input type="checkbox"/>	<input type="checkbox"/>	<input type="checkbox"/>	<input type="checkbox"/>	<input type="checkbox"/>	<input type="checkbox"/>

C.3.1 ESCLUSA DE SANITIZACIÓN



Luminaria a prueba de vapor, difusor anti-stallamiento con sistema de emergencia	Contactos no-males a prueba de agua con falla a tierra	Conexion eléctrica cortina de aire	Salida de agua potable estación sanitización, Manguera para limpieza 19 mm	Salida de agua caliente estación sanitización	Red de drenaje particular en contra pendiente de aguas grises 200 mm	Conexion a trampa de grasas	Salida y entrada al área de proceso con cortina de aire para evitar choque térmico	Aire lavado filtrado

268

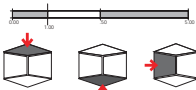
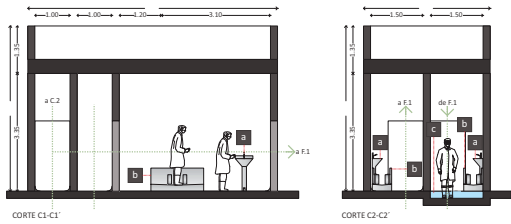
UNAM
SENASICA

UNAM
SENASICA

267

C.3.1 CORTE Y DESHUESE **32 m²** 

ESCLUSA DE SANITIZACIÓN



- Cubierta, impermeable**
- Plafón, liso y aislante**
- Impermeable**
- Fácil limpieza**
- Curva sanitaria**
- Antiderrapante**
- Pendiente a contraflujo 2%**
- Fácil limpieza**
- Acabado aparente**
- Lisos**
- Fácil limpieza**
- Color claro o aparente**
- Curva sanitaria**



a
Estación de sanitización

b
Lava - botas

c
Vado sanitario

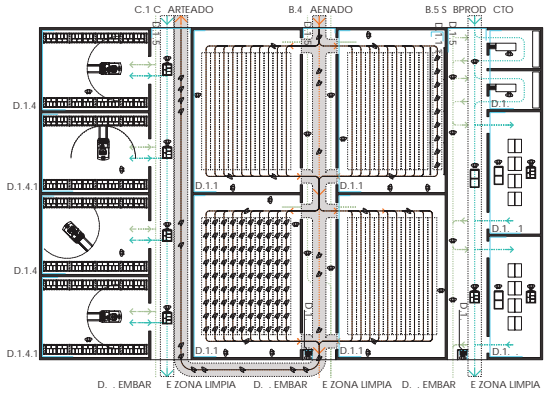
Refrigeración y embarque **D**



Refrigeración D.1



D.1 REFRIGERACIÓN



CLAVE	COMPONENTE	M ²	CLAVE	COMPONENTE	M ²
D.1.1	REFRIGERACIÓN (4)	600	D.1.3.2	REFRIGERACIÓN VISCERAS ROJAS	57
D.1.1.1	JAULA DE RETENCIÓN	32	D.1.4	REFRIGERACIÓN CORTE Y DESHUESE (2)	150
D.1.2	PESAJE EN FRÍO DE CANALES (2)	12	D.1.4.1	CONGELACIÓN CORTE Y DESHUESE (2)	150
D.1.3	EMPAQUETADO Y ETIQUETADO (2)	76	D.1.5	PASILLO LIMPIO (3)	303
D.1.3.1	REFRIGERACIÓN VISCERAS VERDES	57			

ESQUEMA: A schematic diagram showing the flow of refrigeration components and their connection to the main system.

274

UNAM
SENASICA

D.1 REFRIGERACIÓN Y EMBARQUE 1437 m²



D.1.1 REFRIGERACIÓN

CORTE TRANSVERSAL

CORTE LONGITUDINAL

INSTALACIONES

ELÉCTRICAS

MECÁNICAS

SANITARIAS

REFRIGERACIÓN

MECÁNICO

SEGURIDAD

NORMATIVIDAD		NORMATIVIDAD	
LEY FEDERAL DE SALUD ANIMAL	✓ PATEXALO BC, BL, PL18L, 960L, 1300(L)	NOM-033-ZOO-1995	✓ 7.1, 7.2, 7.3, 7.4, 7.5, 7.7, 8.1.4, 8.3, 8.3.1, 8.17, 8.18.1, 12.1, 12.1.4, 12.15
MANUAL DE INSPECCIÓN SANITARIA EN ESTABLECIMIENTOS DE SACRIFICIO TIF	✓ 6. INSTALACIONES	NOM-008-ZOO-1994	✓ 1, 2, 3, 4, 5, 6, 7, 8, 9, 10, 11, 12, 13, 14, 15
NOM-194-SSA3-2004	✓ 8.4, 8.7.3, 8.7.4, 8.15, 8.7.6, 8.7.8, 8.7.9, 8.8.5, 8.9.1.2, 8.9.8	NOM-009-ZOO-1994	✓ 1, 2, 3, 4, 5, 6, 7, 8, 9, 10, 11, 12, 13, 14, 15

PLANTA

ACTIVIDAD. Reducción de temperatura de canal en ambiente controlado de 0° C a 4° C; estancia mínima de 24 horas.

REQUISITOS:

- Luminaria a prueba de vapor. Difusor anti-estallamiento con sistema de emergencia
- Conexión eléctrica para condensadores
- Drainaje particular en contra pendiente de aguas grises 200 mm. Drainaje condensadores 29 mm
- Conexión a tram-pa de grasas
- Temperatura de 4 °C necesaria para mantener inocuidad de producto

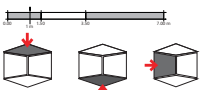
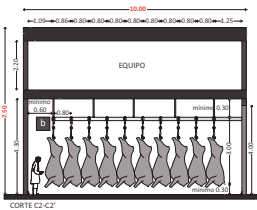
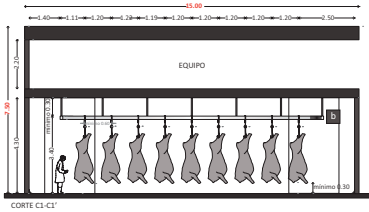
276

UNAM
SENASICA

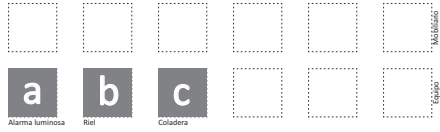
UNAM
SENASICA

275

REFRIGERACIÓN Y EMBARQUE
D.1.1 REFRIGERACIÓN
150 m² R



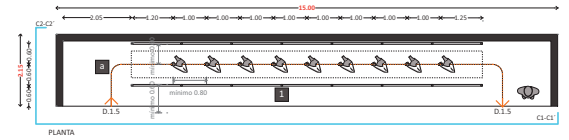
- Entrepiso, soporte de equipo
Plafón, liso y aislante
Impermeable
Fácil limpieza
Curva sanitaria
- Antiderrapante
Pendiente 2%
Fácil limpieza
Acabado aparente
- Muros interiores
Liso y aislante
Impermeable
Fácil limpieza
Resistente a la corrosión
Curva sanitaria



D.1.1.1 JAULA DE RETENCIÓN

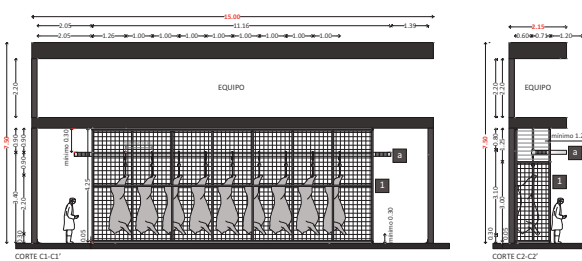


ACTIVIDAD. Reducción de temperatura de canal sospechosa en ambiente controlado de 0° C a 4° C, estancia mínima de 24 horas.

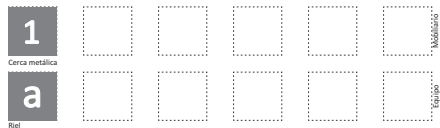


- Luminaria a prueba de vapor
Difusor antiestallamiento con sistema de emergencia
- Conexión eléctrica para condensadores
- Drenaje particular en contra pendiente de aguas grises 200 mm
Drenaje condensadores 19 mm
- Conexión a trampa de grasas
- Temperatura de 4 °C necesaria para mantener inocuidad de producto

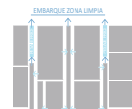
REFRIGERACIÓN Y EMBARQUE
D.1.1.1 JAULA DE RETENCIÓN
32m² R



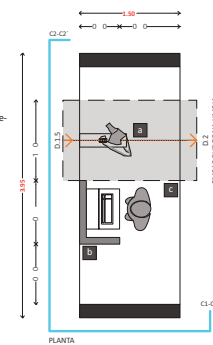
- Entrepiso, soporte de equipo
Plafón, liso y aislante
Impermeable
Fácil limpieza
Curva sanitaria
- Antiderrapante
Pendiente 2%
Fácil limpieza
Acabado aparente
- Muros interiores
Liso y aislante
Impermeable
Fácil limpieza
Resistente a la corrosión
Curva sanitaria



D.1.2 PESAJE EN FRÍO DE CANALES

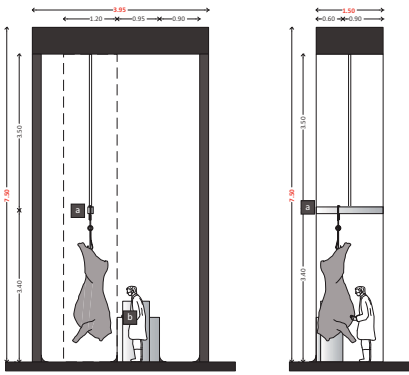


Actividades: Peso de canal posterior a refrigeración.

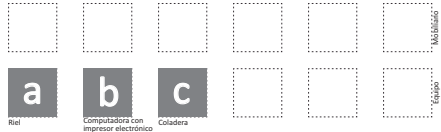


- Luminaria a prueba de vapor
Difusor antiestallamiento con sistema de emergencia
- Contactos no mates a prueba de agua con falla eléctrica para condensadores
- Drenaje particular en contra pendiente de aguas grises 200 mm
Drenaje condensadores 19 mm
- Conexión a trampa de grasas
- Temperatura de 10 °C necesaria para mantener inocuidad de producto
- Salida de datos computadora e impresora

REFRIGERACIÓN Y EMBARQUE
D.1.2 PESAJE EN FRÍO DE CANALES **6m²**  **R**



- Entrepiso, soporte de equipo
Plafón, liso y aislante
Impermeable
Fácil limpieza
Curva sanitaria
- Antiderrapante
Pendiente 2%
Fácil limpieza
Acabado aparente
- Muros interiores
Liso y aislante
Impermeable
Fácil limpieza
Resistente a la corrosión
Curva sanitaria



a
Riel

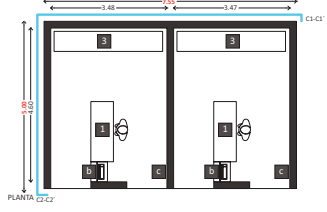
b
Computadora con impresor electrónico

c
Coladera

D.1.3 EMPAQUETADO Y ETIQUETADO

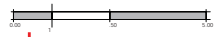
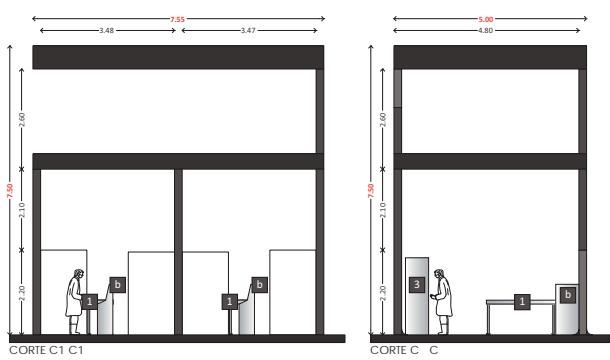


Actividades: Embalaje y colocación de etiqueta a vísceras verdes, vísceras rojas y cabeza para posterior conducción a refrigeración.



- Luminaria a prueba de vapor
Difusor anti-estallamiento con sistema de emergencia
- Contactos normales a prueba de agua con falla a tierra
- Conexión eléctrica para condensadores
- Salida de agua potable estación sanitación
- Salida de agua caliente estación sanitación
- Drenaje particular en contra pendiente de aguas grises 200 mm
Drenaje condensadores 19 mm
- Conexión a tram-pa de grasas
- Temperatura de 10°C necesaria para mantener inocuidad de producto
- Salida de datos computadora e impresora

REFRIGERACIÓN Y EMBARQUE
D.1.3 EMPAQUETADO Y ETIQUETADO **38m²**  **R**



- Entrepiso, soporte de equipo
Plafón, liso y aislante
Impermeable
Fácil limpieza
Curva sanitaria
- Antiderrapante
Pendiente 2%
Fácil limpieza
Acabado aparente
- Muros interiores
Liso y aislante
Impermeable
Fácil limpieza
Resistente a la corrosión
Curva sanitaria



1
Mesa de trabajo

2
Contenedor

3
Anaqueles móviles

a
Escala eléctrica de piso

b
Computadora con impresor electrónico

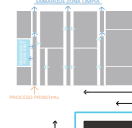
c
Coladera

d
Estación sanitaria

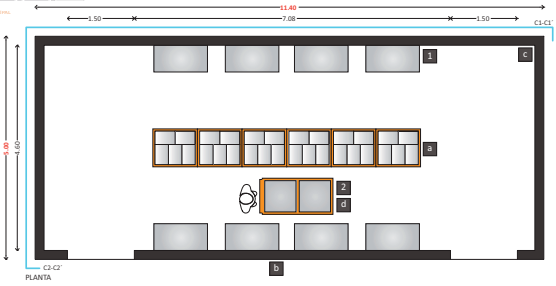
e
Esterilizador

f
Carros Transportadores

D.1.3.1 REFRIGERACIÓN VÍSCERAS VERDES

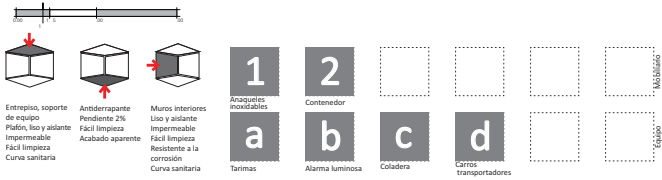
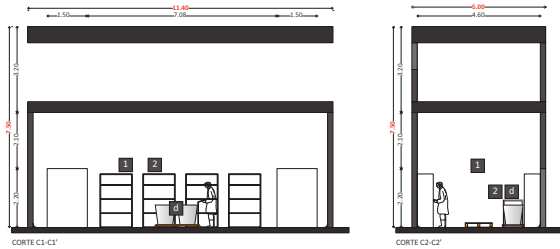


Actividades: Guardado de producto en ambiente controlado de 0° C a 4° C para posterior embarque.



- Luminaria a prueba de vapor
Difusor anti-estallamiento con sistema de emergencia
- Conexión eléctrica para condensadores
- Drenaje particular en contra pendiente de aguas grises 200 mm
Drenaje condensadores 19 mm
- Conexión a trampa de grasas
- Temperatura de 4°C necesaria para mantener inocuidad de producto

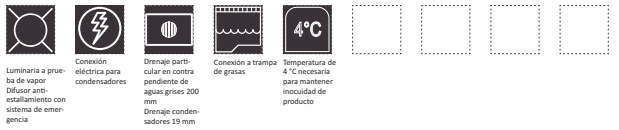
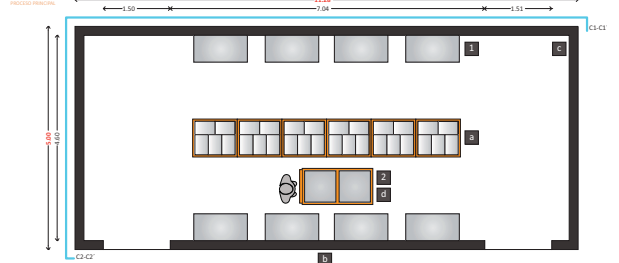
D.1.3.1 REFRIGERACIÓN Y EMBARQUE REFRIGERACIÓN VÍSCERAS VERDES 57m² R



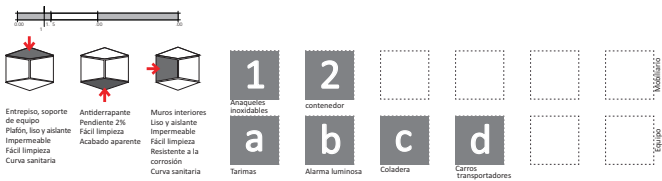
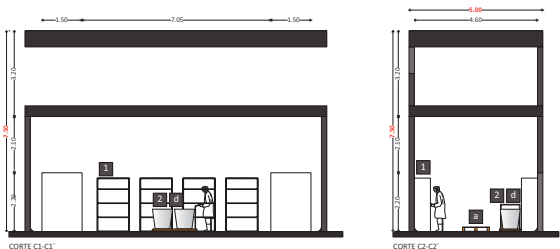
D.1.3.2 REFRIGERACIÓN VÍSCERAS ROJAS



Actividades: Guardado de producto en ambiente controlado de 0° C a 4° C para posterior embarque.



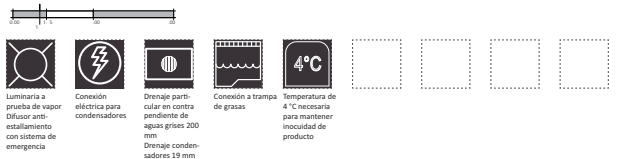
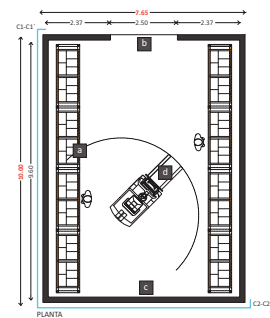
D.1.3.2 REFRIGERACIÓN Y EMBARQUE REFRIGERACIÓN VÍSCERAS ROJAS 57m² R



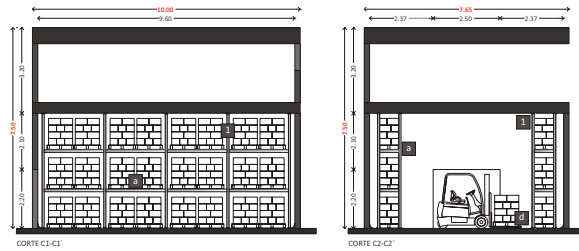
D.1.4 REFRIGERACIÓN CORTE Y DESHUESE



Actividades: Guardado de productos en ambiente controlado de 0° C a 4° C para posterior embarque.



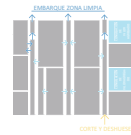
D.1.4 REFRIGERACIÓN Y EMBARQUE **75m²**  **R**



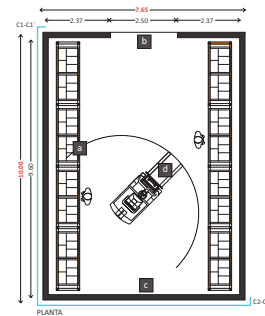
-  Entrepósito, soporte de equipo
Plafón, liso y aislante
Impermeable
Fácil limpieza
Curva sanitaria
-  Antiderrapante
Pendiente 2%
Fácil limpieza
Acabado aparente
-  Muros interiores
Liso y aislante
Impermeable
Fácil limpieza
Resistente a la corrosión
Curva sanitaria






- 1** Anaqueles inoxidables
- a** Tarimas
- b** Alarma luminosa
- c** Coladera
- d** Paletas de carga

D.1.4.1 CONGELACIÓN CORTE Y DESHUESE

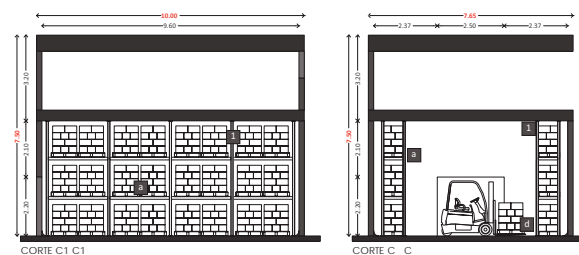





Actividades: Guardado de productos en ambiente controlado de -18° C para posterior embarque.



-  Luminaria a prueba de vapor
Difusor anti-estallamiento
con sistema de emergencia
-  Conexión eléctrica para condensadores
-  Drenaje particular en contra pendiente de aguas grises 200 mm
Drenaje condensadores 19 mm
-  Conexión a trampa de grasas
-  Temperatura de 4° C necesaria para mantener inocuidad de producto

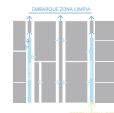
D.1.4.1 REFRIGERACIÓN Y EMBARQUE **75m²**  **R**



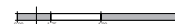
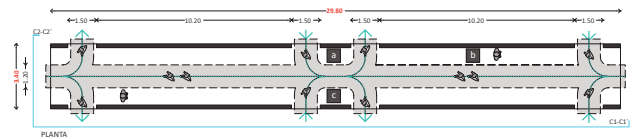
-  Entrepósito, soporte de equipo
Plafón, liso y aislante
Impermeable
Fácil limpieza
Curva sanitaria
-  Antiderrapante
Pendiente 2%
Fácil limpieza
Acabado aparente
-  Muros interiores
Liso y aislante
Impermeable
Fácil limpieza
Resistente a la corrosión
Curva sanitaria




- 1** Anaqueles inoxidables
- a** Tarimas
- b** Alarma luminosa
- c** Coladera
- d** Paletas de carga

D.1.5 PASILLO LIMPIO



Actividades: Circulación de productos y subproductos aptos para consumo humano.

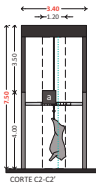
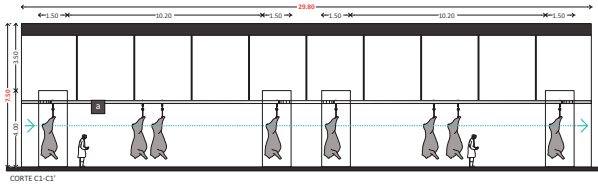


-  Luminaria a prueba de vapor
Difusor anti-estallamiento
con sistema de emergencia
-  Contactos no mates a prueba de agua con falla a tierra
-  Conexión eléctrica para condensadores
-  Salida de agua potable manguera para limpieza 19 mm
-  Salida de agua caliente manguera para limpieza 19 mm
-  Drenaje particular en contra pendiente de aguas grises 200 mm
Drenaje condensadores 19 mm
-  Conexión a trampa de grasas
-  Temperatura de 10° C necesaria para mantener inocuidad de producto

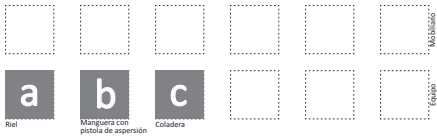
D.1.5

REFRIGERACIÓN Y EMBARQUE
PASILLO LIMPIO

101m²



- Entrepiso, soporte de equipo
Plato, liso y aislante
Impermeable
Fácil limpieza
Curva sanitaria
- Antiderrapante
Pendiente 2%
Fácil limpieza
Acabado apante
Fácil limpieza
- Muros interiores
Liso y aislante
Impermeable
Fácil limpieza
Resistente a la corrosión
Curva sanitaria



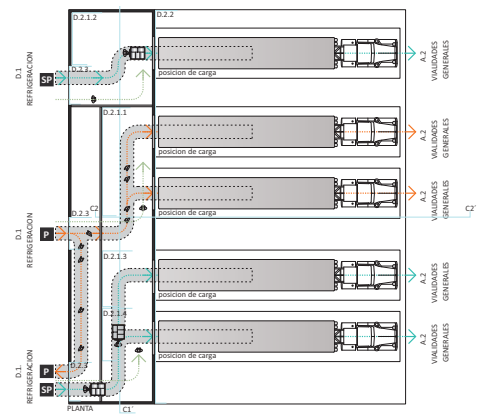
U N A M
S E N A S I C A

293

Embarque zona limpia D.2



D.2 EMBARQUE ZONA LIMPIA

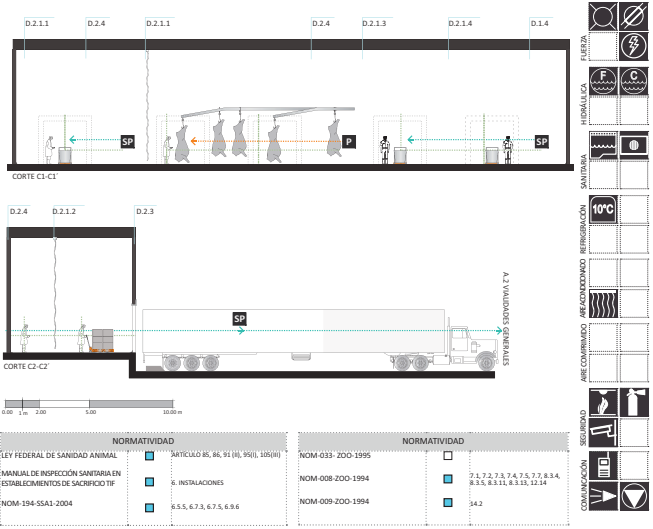


CLAVE	COMPONENTE	M ²	CLAVE	COMPONENTE	M ²	ESQUEMA
D.2.1.1	CARGA DE CANAL	39	D.2.2	ESTACIONAMIENTO	527	
D.2.1.2	CARGA DE SUBPRODUCTO	39	D.2.3	PASILLO LIMPIO	23	
D.2.1.3	CARGA DE CORTE Y DESHUESE	39				
D.2.1.4	CARGA DE RECORTE	39				

296

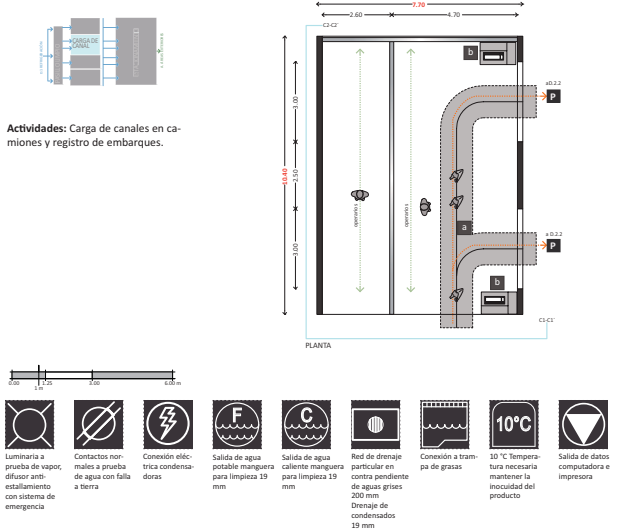
U N A M
S E N A S I C A

D.2 REFRIGERACIÓN Y EMBARQUE
1037m²
EMBARQUE ZONA LIMPIA



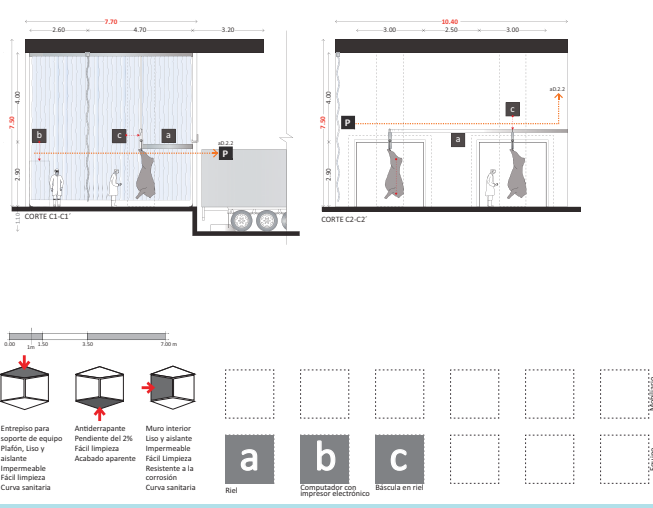
NORMATIVIDAD		NORMATIVIDAD	
LEY FEDERAL DE SANIDAD ANIMAL	ARTÍCULO 85, 86, 91 (49, 50(1), 106(4))	NOM-033-ZOO-1995	
MANUAL DE INSPECCIÓN SANITARIA EN ESTABLECIMIENTOS DE SACRIFICIO TIF	6. INSTALACIONES	NOM-008-ZOO-1994	7.1, 7.2, 7.3, 7.4, 7.5, 7.7, 8.3.4, 8.3.5, 8.3.11, 8.3.13, 12.14
NOM-194-SNA-2004	6.5.5, 6.7.3, 6.7.5, 6.8.6	NOM-009-ZOO-1994	34.2

D.2.1.1 CARGA DE CANAL



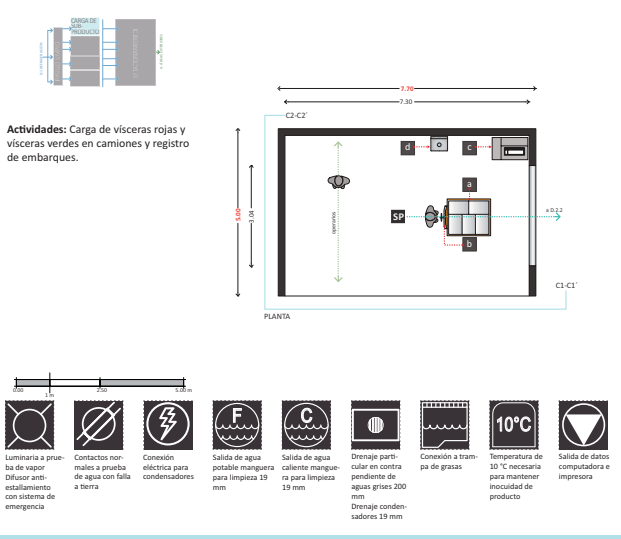
-
-
-
-
-
-
-
-
-

D.2.1.1 REFRIGERACIÓN Y EMBARQUE
80m²
CARGA DE CANAL



Entrepiso para soporte de equipo Plafón, Liso y aislante Impermeable Fácil limpieza Curva sanitaria	Antiderrapante Pendiente del 2% Fácil limpieza Acabado aparente	Muro interior Liso y aislante Impermeable Fácil limpieza Resistente a la corrosión Curva sanitaria	a	b	c	Material	Equipo

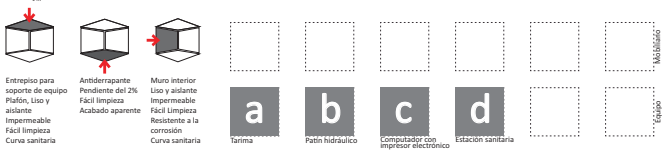
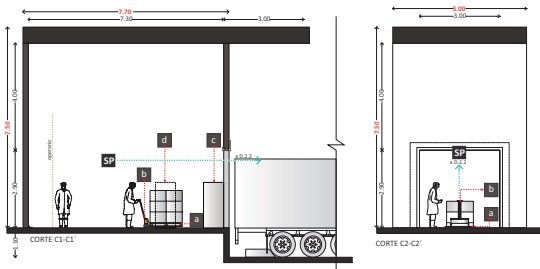
D.2.1.2 CARGA DE SUBPRODUCTO



-
-
-
-
-
-
-
-
-

D.2.1.2 REFRIGERACIÓN Y EMBARQUE **39m²**

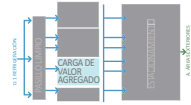
CARGA DE SUBPRODUCTO



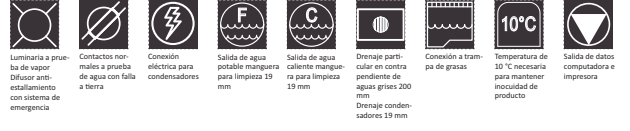
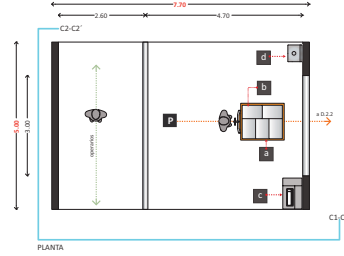
U N A M
S E N A S I C A

301

D.2.1.3 CARGA DE CORTE Y DESHUESE



Actividades: Carga de producto terminado en camiones y registro de embarques.

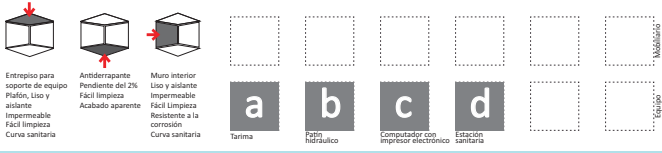
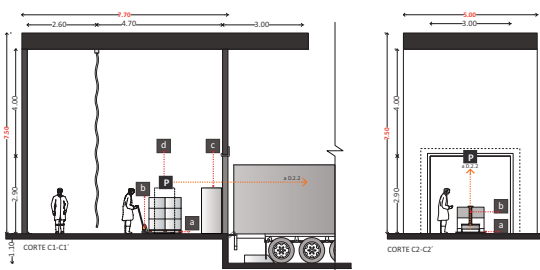


302

U N A M
S E N A S I C A

D.2.1.3 REFRIGERACIÓN Y EMBARQUE **39m²**

CARGA DE CORTE Y DESHUESE



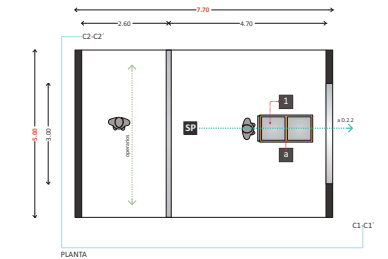
U N A M
S E N A S I C A

303

D.2.1.4 CARGA DE RECORTE



Actividades: Carga de contenedores con recorte, carne y grasa de salas de corte y deshuese.



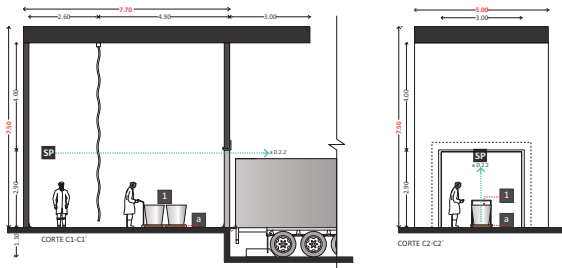
304

U N A M
S E N A S I C A

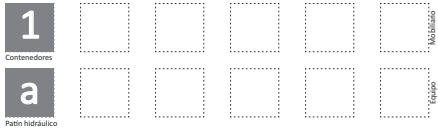
D.2.1.4

REFRIGERACIÓN Y EMBARQUE
CARGA DE RECORTE

39m²



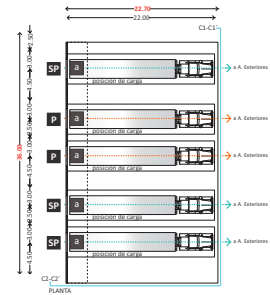
- Entrepiso para soporte de equipo
Plano, liso y aislante
Fácil limpieza
Fácil limpieza
Curva sanitaria
- Antiderrapante
Pendiente del 2%
Fácil limpieza
Acabado aparente
Impermeable
Resistente a la corrosión
Curva sanitaria
- Muro interior
Liso y aislante
Impermeable
Resistente a la corrosión
Curva sanitaria



D.2.2 ESTACIONAMIENTO



Actividades: Espera de camiones para carga de producto.

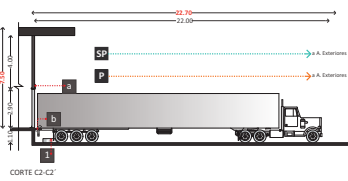
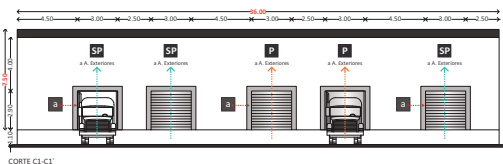


- Luminaria a prueba de vapor
Difusor anti-estallamiento con sistema de emergencia
- Conexión eléctrica cortina de aire
- Salida de agua potable manguera para limpieza 19 mm
- Drenaje particular en contra pendiente de aguas grises 200 mm
Drenaje agua lluvia 250 mm
- Conexión a trampa de aceite y arenoso
- Salida de refrigeración con cortina de aire
- Agua tratada para gabinete contra incendios

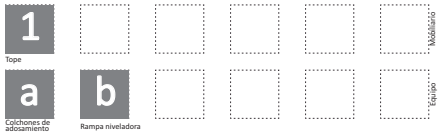
D.2.2

REFRIGERACIÓN Y EMBARQUE
ESTACIONAMIENTO

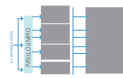
817m²



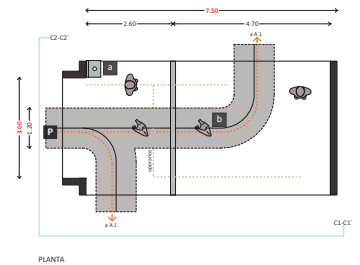
- Sin cubierta
- Antiderrapante
Alta resistencia a la abrasión
Alta durabilidad
Fácil limpieza
- Cerca perimetral
barrera que no permita el paso de fauna nociva
- Tope
- Cochinetes de abasamiento
- Rampa niveladora



D.2.3 PASILLO LIMPIO



Actividades: Circulación de productos y subproductos apto para consumo humano.



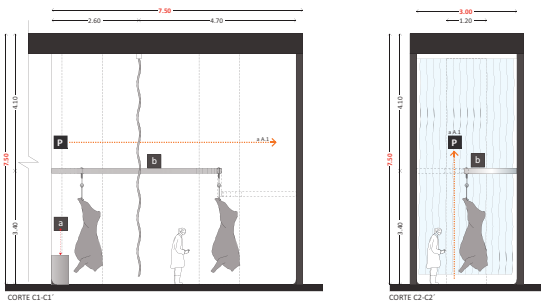
- Luminaria a prueba de vapor
Difusor anti-estallamiento con sistema de emergencia
- Contactos no males a prueba de agua con falla a tierra
- Conexión eléctrica para condensadores
- Drenaje particular en contra pendiente de aguas grises 200 mm
Drenaje condensadores 19 mm
- Conexión a trampa de grasas
- Temperatura de 10 °C necesaria para mantener inocuidad de producto

REFRIGERACIÓN Y EMBARQUE

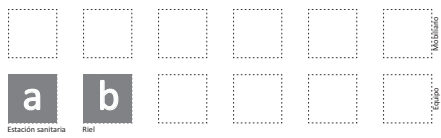
23m² **L**

D.2.3

PASILLO LIMPIO



- Entrepiso para soporte de equipo
Plafón, liso y aislante
Fácil limpieza
Curva sanitaria
- Antiderrapante
Pendiente del 2%
Fácil limpieza
Acabado aparente
- Muro interior
Liso y aislante
Impermeable
Fácil Limpieza
Resistente a la corrosión
Curva sanitaria



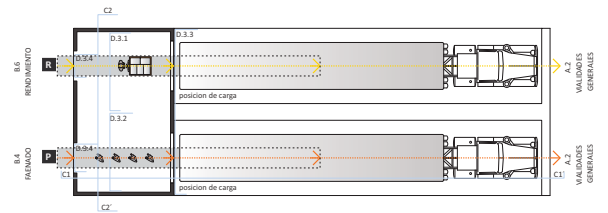
U N A M
S E N A S I C A

309

D.3 EMBARQUE ZONA SUCIA

Embarque zona sucia D.3

S



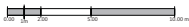
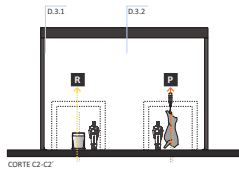
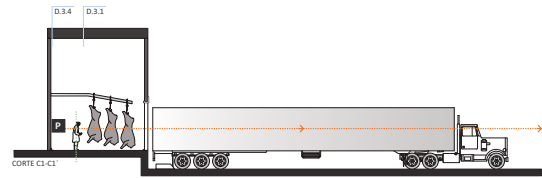
CLAVE	COMPONENTE	M ²	CLAVE	COMPONENTE	M ²	ESQUEMA
D.3.1	CARGA DE RENDIMIENTO	30				
D.3.2	CARGA DE SÓLIDOS ESTOMACALES	30				
D.3.3	ESTACIONAMIENTO	227				
D.3.4	PASILLO SUCIO	6				

312

U N A M
S E N A S I C A

REFRIGERACIÓN Y EMBARQUE
D.3.1 EMBARQUE ZONA SUCIA

293m²



INSTALACIONES			
ESTRUCTURA			
HIDRÁULICA			
ELECTRICAL			
MECANICA			
VENTILACION			
REFRIGERACION			
ARE CONFINADO			
ARE COMBINADO			
SEGURIDAD			
CONSIGNACION			

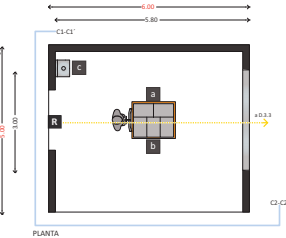
NORMATIVIDAD	
LEY FEDERAL DE SANIDAD	<input type="checkbox"/> ARTICULO 85, 86, 91 (II, III, IV), 106 (II)
LEY FEDERAL DE OBRA PÚBLICA	<input type="checkbox"/>
MANUAL DE INSPECCIÓN SANITARIA TIF	<input type="checkbox"/> 6. INSTALACIONES

NORMATIVIDAD	
NOM-194-SSA1-2004	<input type="checkbox"/> 3.5.5, 6.7.3, 6.7.5, 6.9.6
NOM-003-ZOD-1995	<input type="checkbox"/>
NOM-008-ZOD-1994	<input type="checkbox"/> 7.1, 7.2, 7.3, 7.4, 7.5, 7.7, 8.1.4, 8.3.5, 8.3.11, 8.3.13, 12.14
NOM-009-ZOD-1994	<input type="checkbox"/> 3.4.2

D.3.1 CARGA DE RENDIMIENTO



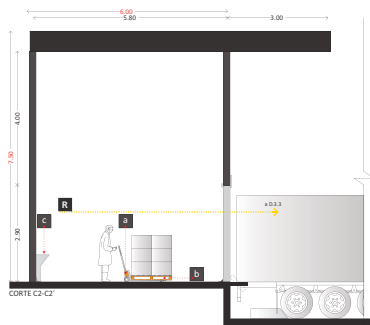
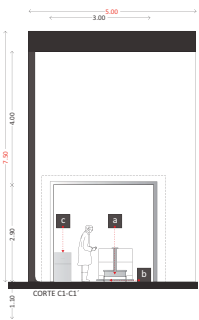
Actividades: Carga de camiones con sangre, cuernos y productos no aptos para consumo humano.



Luminaria a prueba de vapor. Difusor anti-estallamiento con sistema de emergencia.	Contactos normales a prueba de agua con falla a tierra.	Salida de agua potable manguera para limpieza 19 mm.	Salida de agua caliente manguera para limpieza 19 mm.	Drenaje particular en contra pendiente de aguas grises 200 mm.	Conexión a trampa de grasas.			

REFRIGERACIÓN Y EMBARQUE
D.3.1 CARGA DE RENDIMIENTO

30m²



Impermeable
Fácil limpieza
Altura mínima recomendada 7.50 m

Antiberrapante
Pendiente del 2%
Fácil limpieza
Acabado aparente

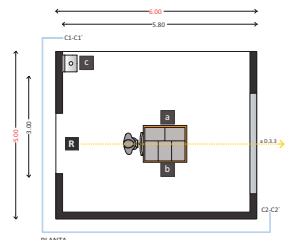
Lisos
Fácil limpieza
Color claro o aparente
Curva sanitaria

Patin hidráulico	Tarima	Esternizador						

D.3.2 CARGA DE SÓLIDOS ESTOMACALES



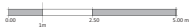
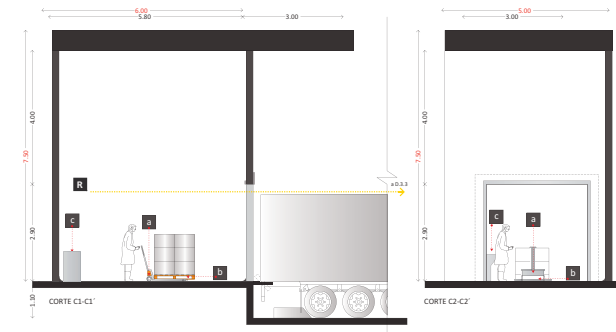
Actividades: Carga de camiones de contenedores con contenidos rúmiales.



Luminaria a prueba de vapor. Difusor anti-estallamiento con sistema de emergencia.	Contactos normales a prueba de agua con falla a tierra.	Salida de agua potable manguera para limpieza 19 mm.	Salida de agua caliente manguera para limpieza 19 mm.	Drenaje particular en contra pendiente de aguas grises 200 mm.	Conexión a trampa de grasas.			

D.3.2 REFRIGERACIÓN Y EMBARQUE
CARGA DE SÓLIDOS ESTOMACALES

30m²

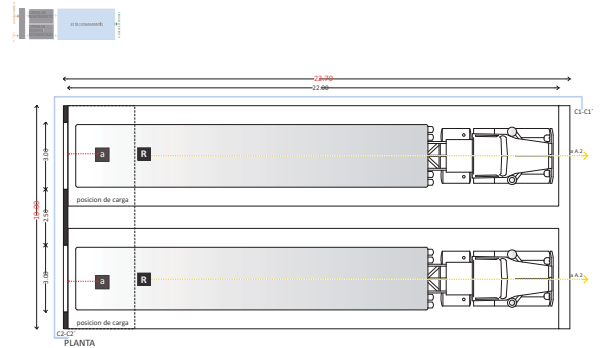


- Impermeable
- Fácil limpieza
- Altura mínima recomendada 7.50 m
- Antiderrapante
- Pendiente del 2%
- Fácil limpieza
- Acabado aparente
- Usos
- Fácil limpieza
- Color claro o opaco
- Curva sanitaria



D.3.3 ESTACIONAMIENTO

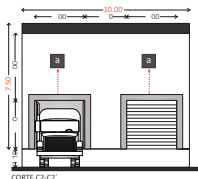
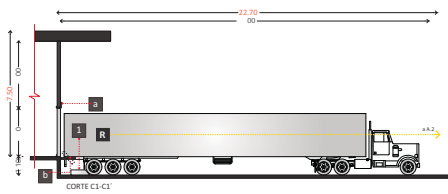
Actividades: Espera de camiones para carga de producto.



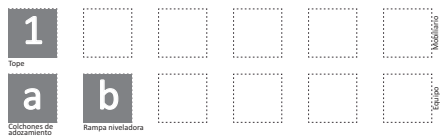
- Luminaria a prueba de vapor
- Diffusor anti-estallamiento con sistema de emergencia
- Conexión eléctrica cortina de aire
- Salida de agua potable manguera para limpieza 19 mm
- Drenaje particular en contra pendiente de aguas grises 200 mm
- Drenaje agua pluvial 250 mm
- Conexión a trampa de aceite y arenero
- Salida de rendimiento y piel con cortina de aire
- Agua tratada para gabinete contra incendios

D.3.3 REFRIGERACIÓN Y EMBARQUE
ESTACIONAMIENTO

227m²



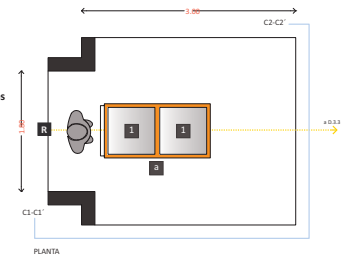
- Sin cubierta
- Antiderrapante
- Alta resistencia a la abrasión
- Alta durabilidad
- Fácil limpieza
- Cerca perimetral
- Barraera que no permita el paso de fauna nociva
- Fácil limpieza



D.3.4 PASILLO SUCIO



Actividades: Circulación de productos no aptos para consumo humano.

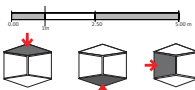
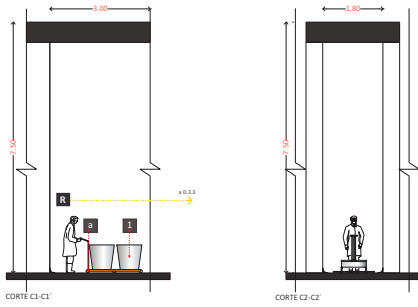


- Luminaria a prueba de vapor
- Diffusor anti-estallamiento con sistema de emergencia
- Contactos no metálicos a prueba de agua con falla a tierra
- Drenaje particular en contra pendiente de aguas grises 200 mm

D.3.4

REFRIGERACIÓN Y
EMBARQUE
PASILLO SUCIO

6m² **S**



- Impermeable
- Fácil limpieza
- Altura mínima recomendada 750 m

1

Contenedores

a

Patin hidráulico



U N A M
S E N Á S I C A

321

Administración

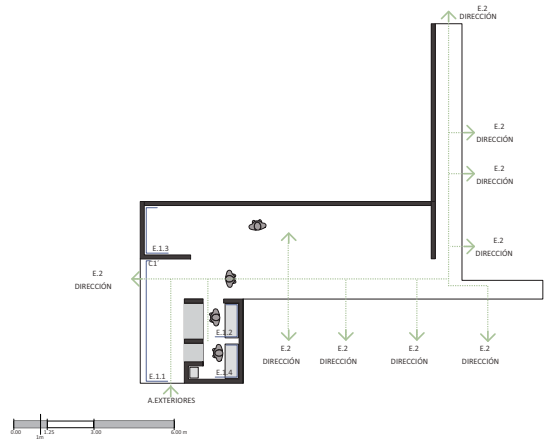
E

AD

Recepción E.1



E.1 RECEPCIÓN



CLAVE	COMPONENTE	M ²	CLAVE	COMPONENTE	M ²	ESQUEMA
E.1.1	VESTÍBULO	42				
E.1.2	INFORMES	4				
E.1.3	MIRADOR	24				
E.1.4	CAJA	4				

326

UNAM
SENASICA

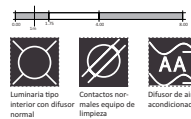
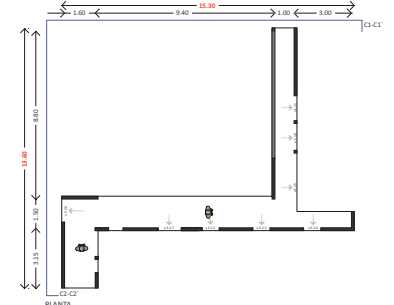
ADMINISTRACIÓN 74 m² E.1 RECEPCIÓN



E.1.1 VESTÍBULO

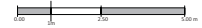
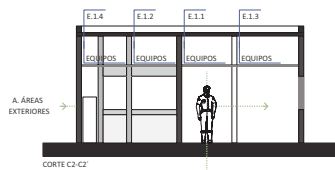
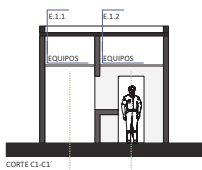


ACTIVIDAD. Acceso y distribución.



328

UNAM
SENASICA



- INSTALACIONES
- ELÉCTRICAS
- HIDRÁULICAS
- SANITARIAS
- REFRIGERACIÓN
- MECANICISMO
- SEGURIDAD
- CLASIFICACIÓN

NORMATIVIDAD		NORMATIVIDAD	
LEY FEDERAL DE SALUD PÚBLICA	<input type="checkbox"/>	NOM-033-200-1995	<input type="checkbox"/>
MANUAL DE INSPECCIÓN SANITARIA EN ESTABLECIMIENTOS DE SACRIFICIO TIF	<input type="checkbox"/>	NOM-008-ZOO-1994	<input type="checkbox"/>
NOM-194-SSA3-2004	<input type="checkbox"/>	NOM-009-ZOO-1994	<input type="checkbox"/>

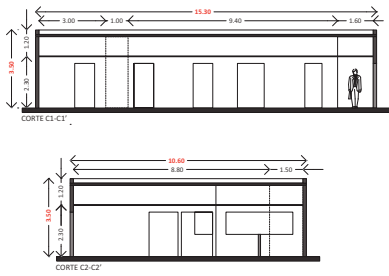
UNAM
SENASICA

327

E.1.1

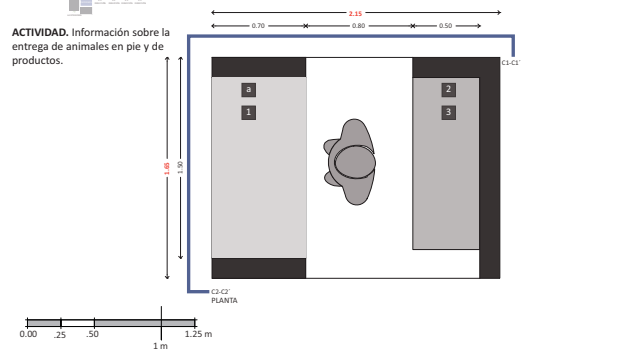
ADMINISTRACIÓN
VESTÍBULO

42 m² R



E.1.2 INFORMES

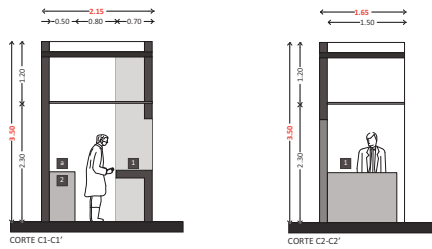
ACTIVIDAD. Información sobre la entrega de animales en pie y de productos.



E.1.2

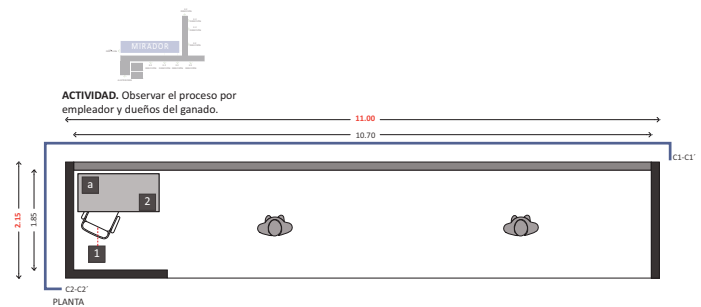
ADMINISTRACIÓN
INFORMES

4 m² R



E.1.3 MIRADOR

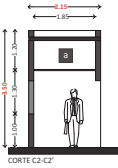
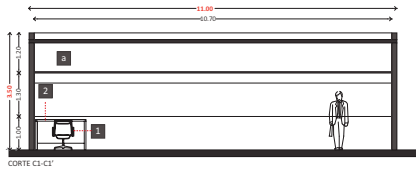
ACTIVIDAD. Observar el proceso por empleador y dueños del ganado.



E.1.3

ADMINISTRACIÓN
MIRADOR

24 m² R



Plafón liso
Durable
Color claro
Cubierta impermeable

Antiderrapante
Fácil limpieza

Liso
Durable
Color claro

1

2

3

4

5

6

7

8

9

10

11

12

13

14

15

16

17

18

a

Monitor, báscula / pesaje caliente

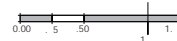
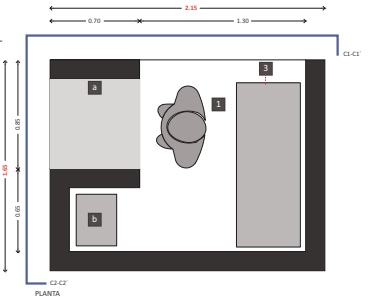
333

UNAM
SENASICA

E.1.4 CAJA



ACTIVIDAD. Pago de productos, servicios y guarda de efectivo en caja de valores.



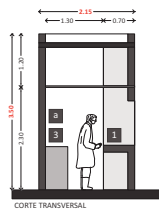
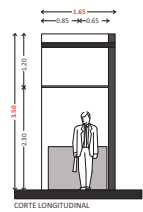
334

UNAM
SENASICA

E.1.4

ADMINISTRACIÓN
CAJA

4 m² R



Plafón liso
Durable
Color claro
Cubierta impermeable

Antiderrapante
Fácil limpieza

Liso
Durable
Color claro

1

2

3

4

5

6

7

8

9

10

11

12

13

14

15

16

17

18

a

Computadora

b

Caja de valores

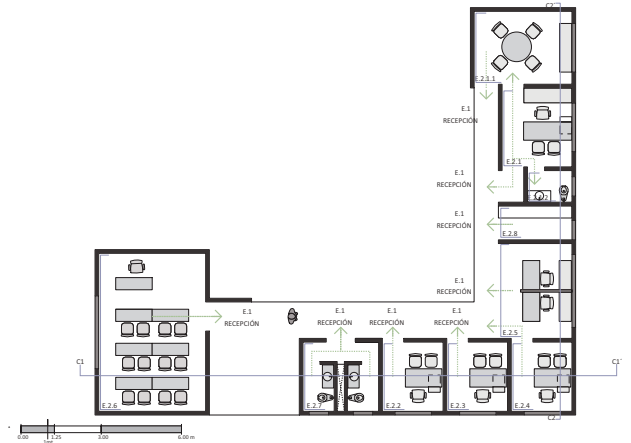
335

UNAM
SENASICA

Dirección E.2



E.2 DIRECCIÓN



CLAVE	COMPONENTE	M ²	CLAVE	COMPONENTE	M ²	ESQUEMA
E.2.1	DIRECTOR	12	E.2.4	JEFE DE PERSONAL	9	
E.2.1.1	SALA DE JUNTAS	15	E.2.5	ÁREA SECRETARIAL	14	
E.2.1.2	SANITARIO	4	E.2.6	AULA DE CAPACITACIÓN	12	
E.2.2	GERENTE	9	E.2.7	SANITARIO PARA PERSONAL	11	
E.2.3	CONTADOR	9	E.2.8	ÁREA PARA CAFÉ	6	

338

UNAM
SENASICA

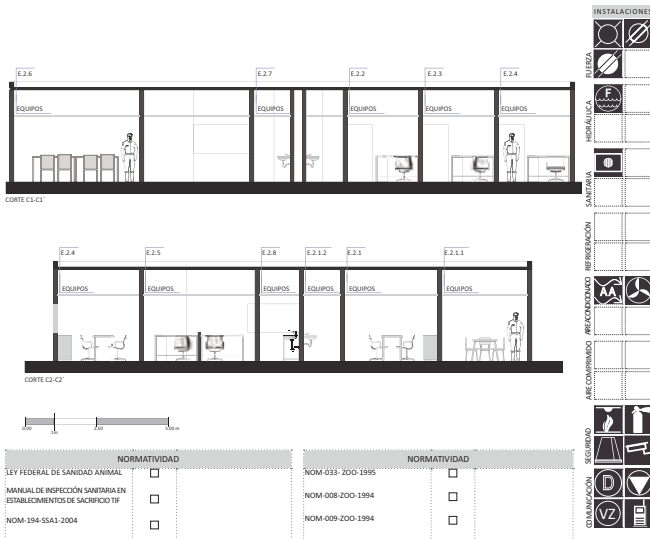
ADMINISTRACIÓN DIRECCIÓN E.2 121 m²



E.2.1 DIRECTOR



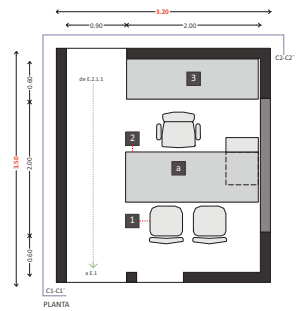
ACTIVIDAD. Dirección del establecimiento.



NORMATIVIDAD		NORMATIVIDAD	
LEY FEDERAL DE SALUD ANIMAL	<input type="checkbox"/>	NOM-033-ZOO-1995	<input type="checkbox"/>
MANUAL DE INSPECCIÓN SANITARIA EN ESTABLECIMIENTOS DE SACRIFICIO TIF	<input type="checkbox"/>	NOM-008-ZOO-1994	<input type="checkbox"/>
NOM-194-SSA3-2004	<input type="checkbox"/>	NOM-009-ZOO-1994	<input type="checkbox"/>

UNAM
SENASICA

339




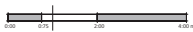
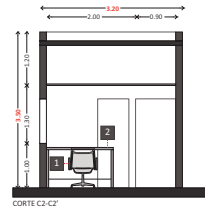
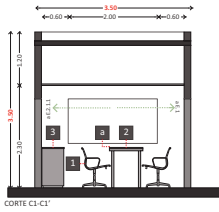
340

UNAM
SENASICA

E.2.1

ADMINISTRACIÓN
DIRECTOR

12 m² 



Plafón liso
Durable
Color claro
Cubierta impermeable

Antiderrapante
Fácil limpieza

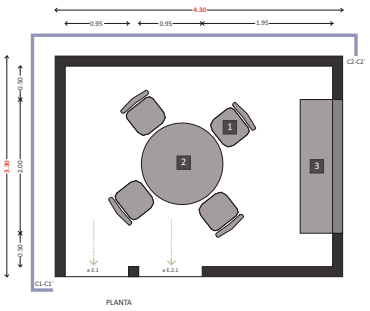
Liso
Durable
Color claro



UNAM
SENASICA

341

E.2.1.1 SALA DE JUNTAS




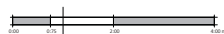
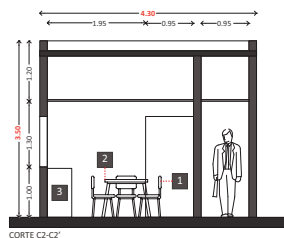
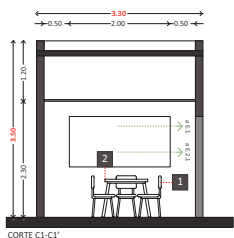
342

UNAM
SENASICA

E.2.1.1

ADMINISTRACIÓN
SALA DE JUNTAS

15 m² 



Plafón liso
Durable
Color claro
Cubierta impermeable

Antiderrapante
Fácil limpieza

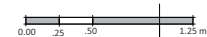
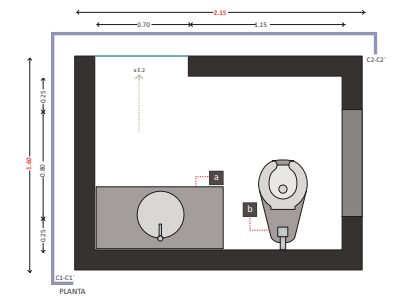
Liso
Durable
Color claro



UNAM
SENASICA

343

E.2.1.2 SANITARIO



344

UNAM
SENASICA