

## **INFORMACIÓN RELEVANTE MUERTES MATERNAS**

**Fuente: Dirección General de Epidemiología (DGE)**

- La Razón de Mortalidad Materna (RMM) calculada es de 35.4 defunciones por cada 100 mil nacimientos estimados, representa una reducción de 8.06 puntos porcentuales respecto de lo registrado a la misma fecha del año pasado.
- Las principales causas de defunción son: Enfermedad hipertensiva, edema y proteinuria en el embarazo, parto y puerperio (26.1%), Hemorragia obstétrica (20.9%) y Enfermedad del Sistema Respiratorio (6.6%).
- Los Estados que notifican mayor número de defunciones son: Estado de México (70), Chiapas (38), Puebla (25), Veracruz (23) y Nuevo León (22).

**Defunciones para la Razón de Mortalidad Materna (RMM)**

Información hasta la semana epidemiológica 28 del 2016

Tabla 1. Situación actual

Año	Cierre definitivo DGIS		A la semana DGIS		A la semana DGE	
	Defunciones	RMM	Defunciones	RMM	Defunciones	RMM
2006	1166	50.9	585	47.4	601	48.7
2007	1097	48.1	579	47.1	600	48.8
2008	1119	49.2	591	48.3	575	47.0
2009	1207	53.3	570	46.7	602	49.3
2010	992	44.1	519	42.8	542	44.7
2011	971	43.0	545	44.9	576	47.4
2012	960	42.3	507	41.5	535	43.8
2013	861	38.2	458	37.7	493	40.6
2014	872	38.9	466	38.6	511	42.4
2015	***	***	***	***	459	38.3
2016	***	***	***	***	422	35.4

La razón de mortalidad materna calculada es de 35.4 defunciones por cada 100 mil nacimientos estimados, lo que representa una reducción de 8.06 % respecto de lo registrado a la misma fecha del año pasado. (Tabla 1)

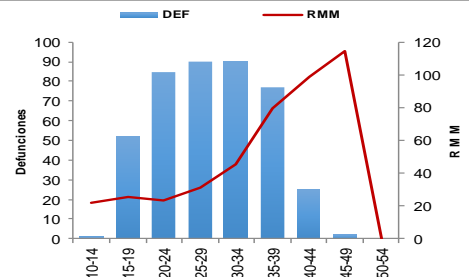
El grupo de edad con mayor RMM es el de 45 a 49 años. (Gráfica 1)

<sup>1</sup>/A partir de la semana 45 del 2013, el denominador utilizado para el cálculo de la RMM, tiene como fuente el SINAC.

Tabla 2. Avance  
En la primera semana de julio del 2016 se registraron 383 defunciones, en tanto que para el mismo corte de 2015 se registraron 440 defunciones.

Lo descrito representa una disminución de 57 defunciones (12.9%) en el 2016 con respecto al 2015.

Gráfica 1. Defunciones por grupo de edad México, 2016



Las principales causas de defunción son:

- Enfermedad hipertensiva, edema y proteinuria en el embarazo, el parto y el puerperio (26.1%)
- Hemorragia obstétrica (20.9%)
- Enfermedades del sistema respiratorio que complica el embarazo, parto y puerperio (6.6%)

Tabla 3. Defunciones maternas y Razón de Muerte Materna por causa agrupada, 2016

Grupo *	Total	RMM	%
Enf. Hipertensivas, edema y proteinuria en el embarazo, parto y puerperio	110	9.2	26.1
Hemorragia obstétrica	88	7.4	20.9
Enf. del sistema respiratorio que complica el embarazo, parto y puerperio	28	2.4	6.6
Aborto	32	2.7	7.6
Embolia obstétrica	23	1.9	5.5
Complicaciones en el embarazo, parto y puerperio	13	1.1	3.1
Sepsis puerperal y otras infecciones	10	0.8	2.4
Atención materna relacionada con el feto y con posibles problemas del parto	3	0.3	0.7
Muerte obstétrica no especificada	2	0.2	0.5
Causas indirectas infecciosas	19	1.6	4.5
Causas indirectas no infecciosas	84	7.1	19.9
Otras causas	5	0.4	1.2
Sin clasificar	5	0.4	1.2
<b>Total general</b>	<b>422</b>	<b>35.4</b>	<b>100.0</b>

Tabla 4. Entidades con mayor número de defunciones por institución, 2016

Entidad federativa	Secret. de Salud	IMSS Ord	IMSS Pros	ISSSTE	Sin atención y Otras	PEMEX	SEDENA	Total	%
MEX	47	5	0	4	13	0	1	70	16.6
CHS	23	1	2	2	10	0	0	38	9.0
PUE	16	4	0	0	5	0	0	25	5.9
VER	13	0	0	0	9	1	0	23	5.5
NL	5	5	0	0	12	0	0	22	5.2
GRO	15	0	0	1	5	0	0	21	5.0
JAL	5	7	0	0	9	0	0	21	5.0
GTO	12	4	0	0	2	0	0	18	4.3
OAX	8	0	0	0	10	0	0	18	4.3
CDMX	7	1	0	4	3	0	0	15	3.6
Otros	71	35	0	5	40	0	0	151	35.8
<b>Total</b>	<b>222</b>	<b>62</b>	<b>2</b>	<b>16</b>	<b>118</b>	<b>1</b>	<b>1</b>	<b>422</b>	<b>100.0</b>

Las entidades con defunciones son: Edo de México, Chiapas, Puebla, Veracruz y Nuevo León. En conjunto suman el 42.2 % de las defunciones registradas. (Tabla 4)

Gráfica 2. Mortalidad Materna por Entidad de Residencia y RMM 2016



Las entidades federativas que presentan una RMM mayor a la nacional son: Chiapas, Durango, Guerrero, Edo. De México, Morelos, Nuevo León, Oaxaca, Puebla, Quintana Roo, Sinaloa, Sonora y Tlaxcala. (Gráfica 2)

La oportunidad en promedio presenta 5.8 días en la notificación. (Gráfica 3)

Al comparar la RMM actual con el promedio de los diez años previos, los Estados que reportan incremento son: Nuevo León, Sinaloa, Sonora, Morelos, Edo de México, Quintana Roo, Tlaxcala, Chiapas, Colima y Durango. (Tabla 5)

### NOTAS ACLARATORIAS

La Razón de Mortalidad Materna (RMM) se calcula por 100 mil nacimientos estimados.

Las causas básicas son clasificadas por la DGAE, no son definitivas y están sujetas a rectificación.

La oportunidad en la notificación se estima con el número de defunciones notificadas en las primeras 24 horas de ocurrida la defunción.

1/ Con base en los acuerdos establecidos en la segunda reunión ordinaria del Comité Técnico Especializado Sectorial en Salud, a partir de la semana 45 del 2013, el denominador para el cálculo de la RMM se basa en los registros y proyecciones del Subsistema de Información sobre Nacimientos (SINAC).

\* En el presente análisis no se incluyeron las MM Tardías, por lo cual el número registrado en algunas entidades federativas puede ser menor al número reportado en las primeras semanas del presente año.

Gráfica 3. Promedio de retraso en la notificación por entidad federativa, 2016



Tabla 5. Diferencia de la RMM 2016, con relación al promedio 2006-2015

Entidad	Incremento	Entidad	Reducción
Nuevo León	17.8	Baja California	-14.3
Sinaloa	9.1	Aguascalientes	-17.9
Sonora	7.3	Veracruz	-21.0
Morelos	5.7	Guerrero	-21.6
México	5.2	Michoacán	-22.6
Quintana Roo	3.7	Chihuahua	-23.3
Tlaxcala	0.9	Oaxaca	-23.5
Chiapas	0.6	Ciudad de México	-25.8
Colima	0.6	San Luis Potosí	-28.5
Durango	0.4	Baja California Sur	-36.6

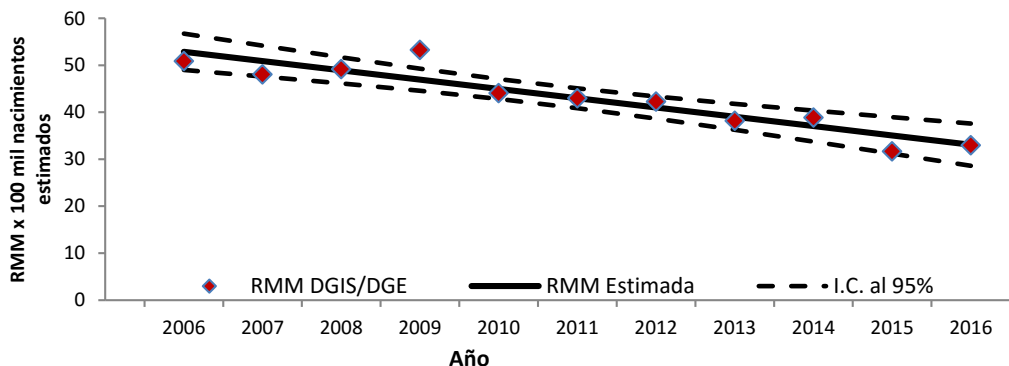
Tabla 6. Proporción de defunciones identificadas por BIRMM, 2016

Entidad federativa	Defunciones por método BIRMM	Defunciones totales	% BIRMM
AGS	0	2	0.0
BC	1	8	12.5
BCS	0	0	-
CAMP	0	3	0.0
COAH	2	9	22.2
COL	1	2	50.0
CHIS	6	38	15.8
CHIH	3	13	23.1
CDMX	3	15	20.0
DGO	1	9	11.1
GTO	0	18	0.0
GRO	3	21	14.3
HGO	1	10	10.0
JAL	7	21	33.3
MEX	2	70	2.9
MICH	1	11	9.1
MOR	0	8	0.0
NA Y	0	3	0.0
NL	0	22	0.0
OAX	1	18	5.6
PUE	2	25	8.0
QRO	1	6	16.7
Q ROO	4	8	50.0
SLP	0	3	0.0
SIN	1	12	8.3
SON	2	13	15.4
TAB	0	9	0.0
TAMPS	1	7	14.3
TLAX	3	5	60.0
VER	3	23	13.0
YUC	0	6	0.0
ZAC	1	4	25.0
<b>Nacional</b>	<b>50</b>	<b>422</b>	<b>11.8</b>

Tabla 7. Defunciones por institución a la misma semana, 2006-2016

Institución	Años												% de notificaciones por la misma institución en 2016	Notificación oportuna*		Identificadas por método BIRMM	
	2006	2007	2008	2009	2010	2011	2012	2013	2014	2015	2016	2016		%	2016	%	
SSA	265	286	295	313	283	269	256	248	264	214	222	98.2	179	80.6	25	11.3	
IMSS-Ord	94	98	10	105	90	89	78	87	78	76	62	87.1	34	54.8	8	12.9	
Privada	39	64	38	59	45	44	59	30	42	48	29	310	15	517	2	6.9	
Otras	13	6	10	15	7	29	22	20	27	25	20	95.0	12	60.0	2	10.0	
ISSSTE	8	11	9	12	13	13	13	11	10	5	16	93.8	8	50.0	2	12.5	
IMSS-Op	18	29	25	13	13	7	5	3	6	3	2	0.0	2	100.0	0	0.0	
PEMEX	0	0	1	2	0	3	0	0	0	0	1	100.0	1	100.0	0	0.0	
SEDENA	1	2	3	0	1	0	0	0	1	1	1	100.0	0	-	1	-	
SEMAR	1	0	0	1	1	0	0	0	0	0	1	100.0	1	100.0	0	0.0	
Sin atención en institución	162	104	84	82	89	122	102	94	83	87	68	0.0	34	50.0	10	14.7	
<b>TOTAL</b>	<b>601</b>	<b>600</b>	<b>575</b>	<b>602</b>	<b>542</b>	<b>576</b>	<b>535</b>	<b>493</b>	<b>511</b>	<b>459</b>	<b>422</b>	<b>75.4</b>	<b>286</b>	<b>67.8</b>	<b>50</b>	<b>11.8</b>	

Gráfica 4. Razón de mortalidad materna por 100 mil nacimientos estimados (media, IC95%). México 2006-2016



Fuentes:  
 1) SINAVE/DGE/Salud/Sistema de Notificación Inmediata de Muertes Maternas/Información al 18 de julio de ambos años.  
 2) DGIS/Salud/SINAC/Nacimientos 2011-2016.  
 3) DGIS/Salud/Bases y Estadísticas de Mortalidad Materna 2006-2014.

Fuentes:  
 1) DGIS/Salud/Bases de Mortalidad Materna 2006-2014  
 2) SINAVE/DGE/Salud/Sistema de Notificación Inmediata de MM 2015 y 2016