

Reporte de precios de frutas y hortalizas

Del 04 al 08 de julio de 2016

Resumen

- Durante junio de 2016, el Índice Nacional de Precios al Consumidor (INPC) presentó una variación anual de 2.54 por ciento. El subíndice de precios de frutas y verduras tuvo una incidencia de 0.34 puntos porcentuales.
- En la semana del 04 al 08 de julio, los precios al mayoreo de los productos hortofrutícolas que presentaron mayores variaciones al alza, a tasa anual, fueron: naranja, calabacita italiana, plátano, aguacate y manzana. En contraste, los precios de los productos que muestran mayores variaciones a la baja, a tasa anual, son: chile de árbol fresco, limón sin semilla, chile jalapeño, jitomate y chile serrano.
- En el periodo de análisis, los precios de los productos que presentaron mayores variaciones semanales al alza fueron: melón y chile jalapeño; mientras que los precios de los productos que muestran mayores variaciones semanales a la baja son: calabacita italiana, plátano, sandía y aguacate.
- El precio del aguacate se ajustó a la baja después de haberse mantenido 10 semanas consecutivas al alza. Así, durante la semana de análisis, el precio de este producto presentó una reducción de 7.8 por ciento con respecto al precio de la semana anterior. Uno de los factores que generó dicho ajuste fue debido a una demanda contraída derivada del alto nivel de la cotización que se observó en semanas pasadas.
- En la semana pasada, el precio del melón cantaloupe #36 aumentó 36.6 por ciento, aun cuando se considera que existe oferta suficiente para satisfacer al mercado. Para las siguientes dos semanas, espera que la oferta siga siendo amplia y así las cotizaciones podrían mostrar ajustes a la baja.
- Por tercera semana consecutiva, el precio de la naranja Valencia se presenta sin variaciones. Aunque la oferta es restringida, se cumplieron los requerimientos del mercado con aportes de Tamaulipas, San Luis Potosí y Veracruz.
- Por segunda semana consecutiva, el precio del limón sin semilla se presenta sin cambios. El abasto proviene principalmente de Veracruz.

Variación de precios semanales de frutas y hortalizas en la Central de Abasto de Iztapalapa, D. F.

Semana del 04 al 08 de julio de 2016



Resumen

Producto y variedad	Origen predominante	Precio (\$/kg)		Variación (%)	
		Semana 26 27 jun-01 jul 2016	Semana 27 04-08 jul 2016	Semanal	Anual ^{1/}
Tomate Saladette (caja 12 kg, malla sombra)	Puebla	12.67	13.50	↑ 6.6%	↓ -6.9%
Tomate Saladette (caja 13 kg)	Sonora	7.69	7.69	→ 0.0%	↓ -24.2%
Tomate Saladette (caja 30 kg)	Sonora	5.40	5.40	→ 0.0%	↓ -37.7%
Tomate Bola (caja 10 kg, invernadero)	Sinaloa	17.20	17.20	→ 0.0%	↑ 13.2%
Papa Alpha	Sinaloa	9.20	9.00	↓ -2.2%	↓ -30.8%
Chile de árbol fresco	Puebla	13.40	13.80	↑ 3.0%	↓ -58.4%
Chile Jalapeño	Querétaro	5.90	7.60	↑ 28.8%	↓ -42.4%
Chile Poblano	San Luis Potosí	11.20	11.00	↓ -1.8%	↓ -11.3%
Chile Serrano	San Luis Potosí	7.97	8.20	↑ 2.9%	↓ -32.8%
Cebolla bola	Zacatecas	6.40	7.40	↑ 15.6%	↑ 51.0%
Zanahoria leña	Guanajuato	3.68	4.24	↑ 15.2%	↑ 32.5%
Zanahoria mediana	Puebla	4.48	4.24	↓ -5.4%	↑ 6.0%
Zanahoria polvo	Puebla	3.28	3.20	↓ -2.4%	↑ 29.0%
Tomate verde	Zacatecas	4.00	4.60	↑ 15.0%	↓ -25.3%
Calabacita italiana	Puebla	9.20	8.24	↓ -10.4%	↑ 102.0%
Melón Cantaloupe # 27	Coahuila	6.21	8.26	↑ 33.0%	↑ 21.6%
Melón Cantaloupe # 36	Coahuila	5.74	7.84	↑ 36.6%	↑ 19.1%
Melón Cantaloupe # 48	n.d.	n.d.	n.d.	n.d.	n.d.
Sandía Sangría	Chihuahua	6.30	5.80	↓ -7.9%	↓ -27.5%
Plátano Tabasco	Tabasco	6.67	6.11	↓ -8.4%	↑ 83.5%
Plátano Chiapas	Chiapas	7.22	6.67	↓ -7.6%	↑ 100.3%
Plátano macho	Chiapas	7.00	7.00	→ 0.0%	↓ -5.4%
Naranja Valencia chica	Tamaulipas	8.60	9.00	↑ 4.7%	↑ 184.8%
Naranja Valencia mediana	Tamaulipas	12.00	12.00	→ 0.0%	↑ 215.8%
Limón c/semilla #3	Michoacán	4.21	4.74	↑ 12.6%	↑ 6.0%
Limón c/semilla #4	Michoacán	5.79	6.42	↑ 10.9%	↑ 10.9%
Limón c/semilla #5	Michoacán	8.00	9.00	↑ 12.5%	↓ -10.0%
Limón s/semilla	Veracruz	5.00	5.00	→ 0.0%	↓ -51.0%
Aguacate Hass	Michoacán	48.80	45.00	↓ -7.8%	↑ 80.0%
Papaya Maradol	Oaxaca	8.00	7.80	↓ -2.5%	↓ -22.0%
Piña grande*	Veracruz	16.80	17.20	↑ 2.4%	→ 0.0%
Piña mediana*	Veracruz	12.20	13.00	↑ 6.6%	↑ 8.3%
Manzana Golden Delicious	Importación	36.47	35.29	↓ -3.2%	↑ 68.2%
Manzana Red Delicious	Importación	31.18	30.59	↓ -1.9%	↑ 46.0%
Manzana Starking	n.d.	n.d.	n.d.	n.d.	n.d.
Guayaba	Michoacán	15.20	15.00	↓ -1.3%	↑ 17.2%

Fuente: SNIIM-Secretaría de Economía.

1/ Variación con respecto al precio vigente 52 semanas atrás.

* La cotización es por pieza.

n.d. No disponible.

Variación de precios semanales de frutas y hortalizas en la Central de Abasto de Iztapalapa, D. F.

Incidencia en la inflación y variación de los precios

Producto	Ponderación en el INPC (%)	Incidencia en la inflación general mensual (puntos porcentuales)		Variación mensual del precio	Incidencia en la inflación general anual (puntos porcentuales)		Variación anual del precio
		Julio 2015	Junio 2016	Primera semana de julio de 2016 ^{1/}	Julio 2015	Junio 2016	Primera semana de julio de 2016 ^{1/}
Jitomate	0.495	0.044	0.013	↑	0.108	-0.038	↓
Papa	0.247	-0.008	-0.003	↓	-0.014	-0.047	↓
Chile jalapeño	0.091	-0.010	-0.002	↑	0.019	-0.009	↑
Cebolla	0.170	0.030	-0.014	↑	0.015	0.035	↓
Zanahoria	0.069	0.003	0.000	↓	0.006	0.004	↓
Tomate verde	0.131	-0.013	-0.026	↓	0.027	0.002	↑
Calabacita	0.126	0.001	-0.003	↓	-0.006	0.011	↑
Melón	0.046	0.000	-0.005	↑	0.000	0.004	↑
Sandía	0.025	0.001	-0.002	↓	0.004	0.004	↑
Plátano	0.170	0.005	-0.009	↓	0.002	0.025	↑
Naranja	0.035	0.018	0.018	↑	0.009	0.032	↑
Limón	0.207	0.002	-0.091	↑	0.007	0.023	↑
Aguacate	0.113	0.005	0.059	↑	-0.012	0.056	↑
Papaya	0.078	0.001	-0.001	↓	0.006	0.004	↓
Manzana	0.227	0.006	0.007	↓	-0.016	0.066	↑
Piña	0.014	0.001	0.001	↓	0.003	0.005	↑
Guayaba	0.041	0.000	0.003	↑	0.002	0.005	↑
Suma	2.287	0.085	-0.054		0.161	0.181	
Frutas y verduras ^{2/}	3.560	0.067	-0.079		0.270	0.341	
Agropecuarios ^{3/}	8.434	0.009	-0.136		0.619	0.359	

Fuente: INEGI y SNIIM-Secretaría de Economía.

1/ Sentido de la variación mensual y anual del precio durante la primera semana de julio de 2016. Precios en la Central de Abasto de Iztapalapa, D.F. para los siguientes productos: tomate saladette en caja de 13 kg, papa alpha, chile jalapeño, cebolla bola blanca, zanahoria mediana, tomate verde, calabacita italiana, melón cantaloupe #36, sandía sangría, plátano Tabasco, naranja Valencia mediana, limón agrio con semilla #4, aguacate hass, papaya maradol, manzana golden delicious, piña mediana y guayaba.

2/ El grupo *Frutas y verduras* del INPC incluye 32 productos: los 17 productos listados y los 15 productos siguientes: frijol, lechuga y col, chayote, chile serrano, uva, nopales, durazno, chile poblano, pepino, pera, ejotes, chile seco, chícharo, otras legumbres y otras frutas.

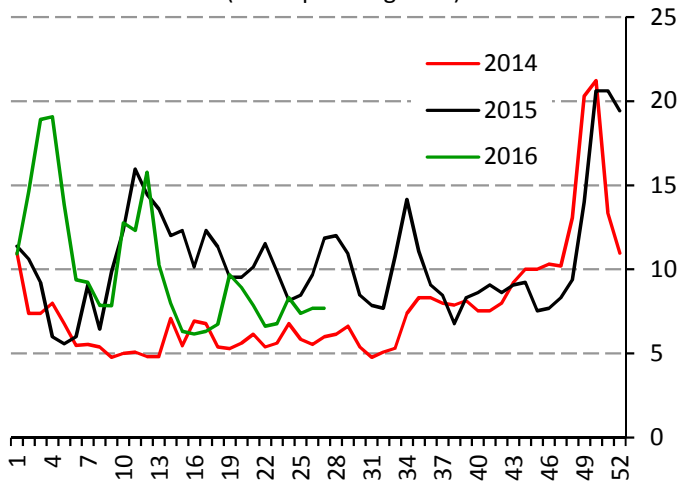
3/ El subíndice *Agropecuarios* del INPC comprende dos grupos: *Frutas y verduras* (32 productos) y *Pecuarios* (8 productos).

Precios semanales de frutas y hortalizas en la Central de Abasto de Iztapalapa, D.F.



Tomate rojo

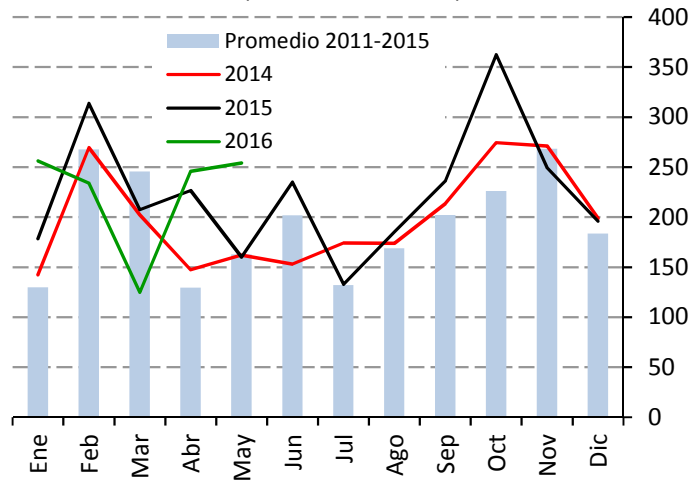
Precio de tomate saladette, en caja de 13 kg (Pesos por kilogramo)



Fuente: SNIIM-SE.

La oferta es consistente y se cuenta con envíos de Sonora, Puebla, Hidalgo, Zacatecas, Morelos y San Luis Potosí. Sin embargo, la mayor parte es producto que presenta deterioro por las lluvias recientes. Para los próximos quince días, se esperan ligeros repuntes en el precio, en caso de que continúe la afectación por lluvias.

Producción nacional mensual de tomate rojo (Miles de toneladas)



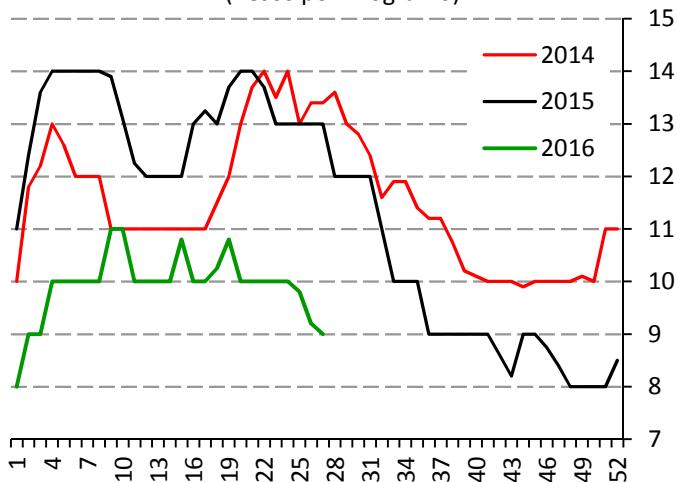
Fuente: SIAP-SAGARPA.

Producción de tomate rojo durante julio, 2013-2015 (Porcentaje)



Papa

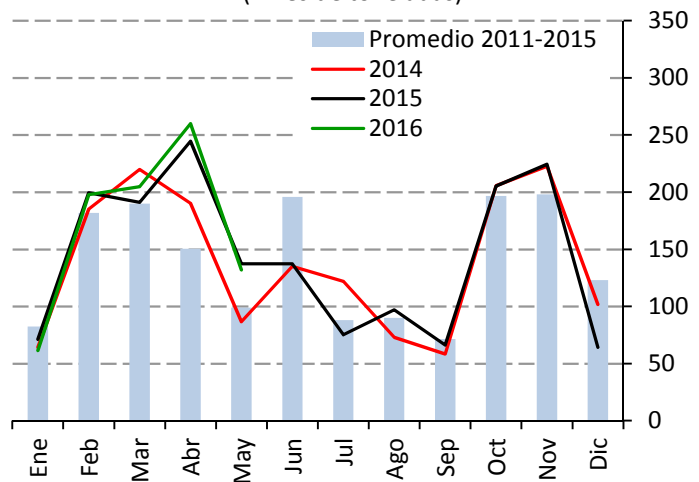
Precio de papa Alpha (Pesos por kilogramo)



Fuente: SNIIM-SE.

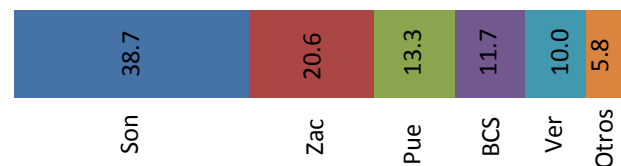
La oferta compuesta por los aportes de Veracruz, Estado de México, Puebla y Sinaloa es suficiente para satisfacer los requerimientos del mercado que se observa con poco dinamismo, probablemente por el próximo inicio del periodo vacacional escolar en nivel básico. Se espera que para la próxima quincena, el abasto mantenga continuidad y las cotizaciones observen estabilidad.

Producción nacional mensual de papa (Miles de toneladas)



Fuente: SIAP-SAGARPA.

Producción de papa durante julio, 2013-2015 (Porcentaje)

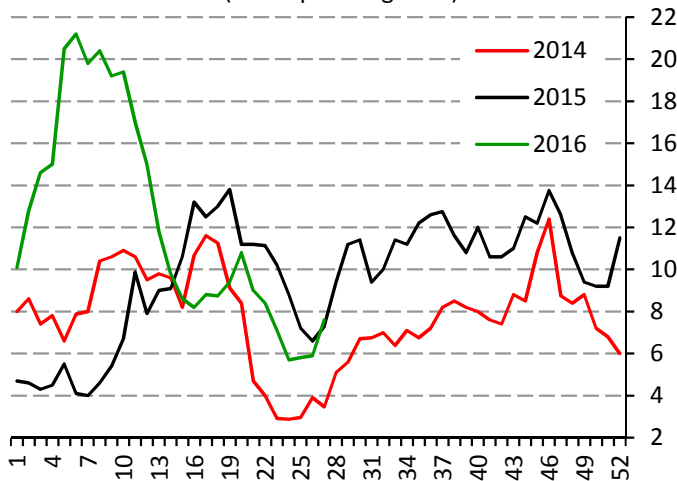


Precios semanales de frutas y hortalizas en la Central de Abasto de Iztapalapa, D.F.



Chile jalapeño

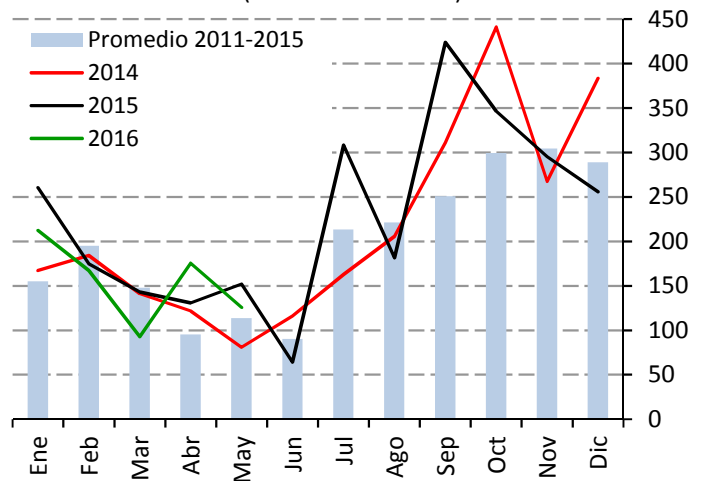
Precio de chile jalapeño
(Pesos por kilogramo)



Fuente: SNIIM-SE.

La oferta es consistente, sin embargo, el factor que causó impacto fue una demanda más dinámica. Se cuenta con aportes de Querétaro, Guanajuato y San Luis Potosí. Para los próximos quince días, se estima que si el abasto muestra consistencia y la demanda no aumenta, es probable que los precios se mantengan estables

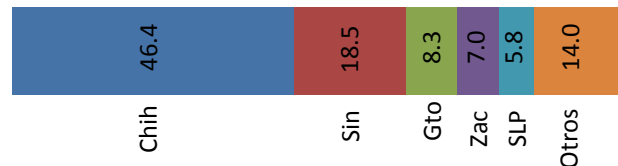
Producción nacional mensual de chile verde*
(Miles de toneladas)



Fuente: SIAP-SAGARPA.

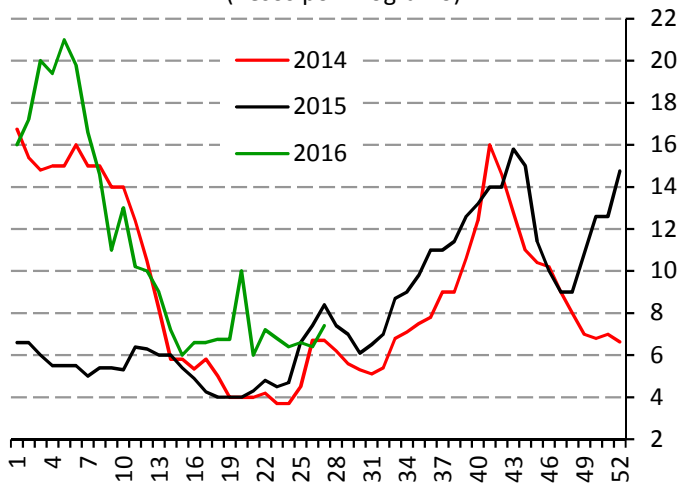
*Chile verde de todas las variedades.

Producción de chile verde durante julio, 2013-2015*
(Porcentaje)



Cebolla

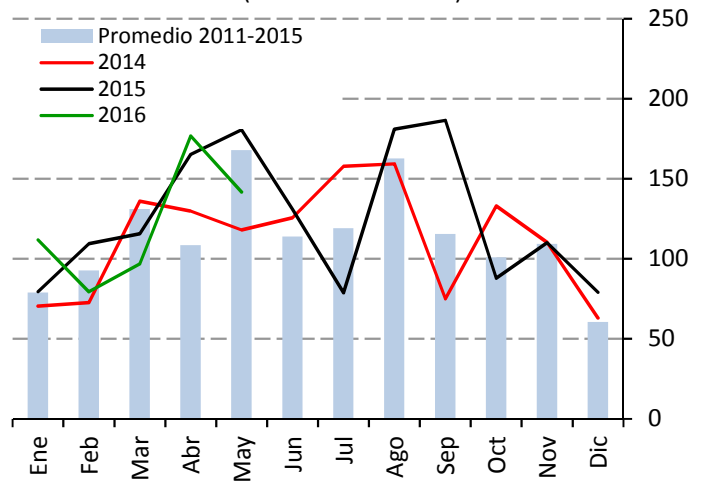
Precio de cebolla bola
(Pesos por kilogramo)



Fuente: SNIIM-SE.

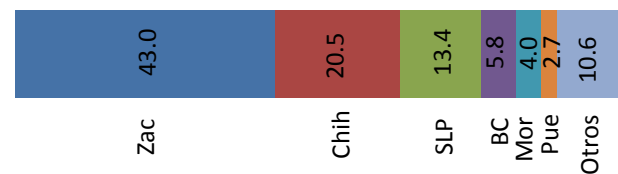
La oferta es consistente, aunque el producto en su mayoría sufrió afectaciones por las condiciones de clima lluvioso. Se registran aportes de Zacatecas y en menor grado de Guanajuato y Chihuahua. Se espera que para los próximos quince días el abasto se componga de producto deteriorado, si las condiciones del clima son favorables en esas entidades.

Producción nacional mensual de cebolla
(Miles de toneladas)



Fuente: SIAP-SAGARPA.

Producción de cebolla durante julio, 2013-2015
(Porcentaje)

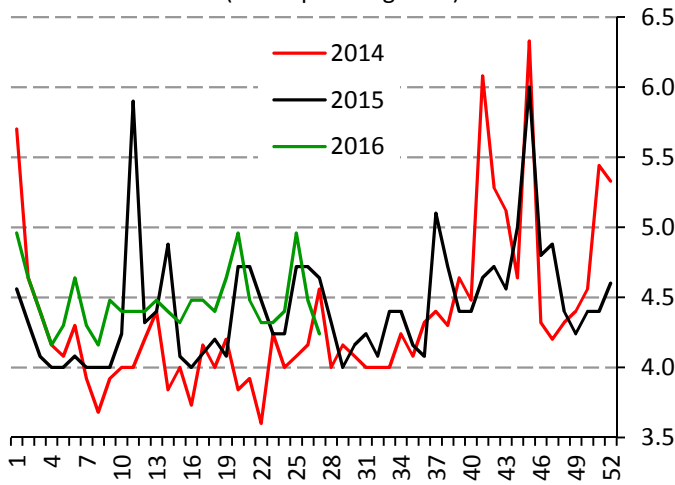


Precios semanales de frutas y hortalizas en la Central de Abasto de Iztapalapa, D.F.



Zanahoria

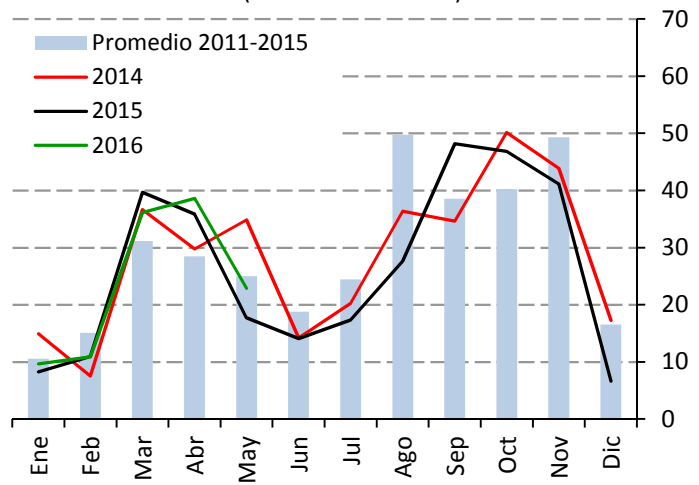
Precio zanahoria mediana
(Pesos por kilogramo)



Fuente: SNIIM-SE.

La oferta se recuperó ya que los envíos de Guanajuato siguen en ascenso. Además, se cuenta producto de Puebla. Se espera que para los próximos quince días, el abasto sea consistente, para permitir que los precios se estabilicen.

Producción nacional mensual de zanahoria
(Miles de toneladas)



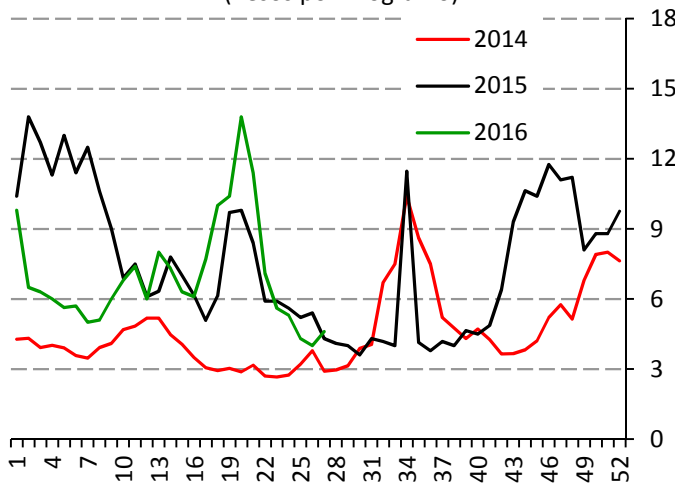
Fuente: SIAP-SAGARPA.

Producción de zanahoria durante julio, 2013-2015
(Porcentaje)



Tomate verde

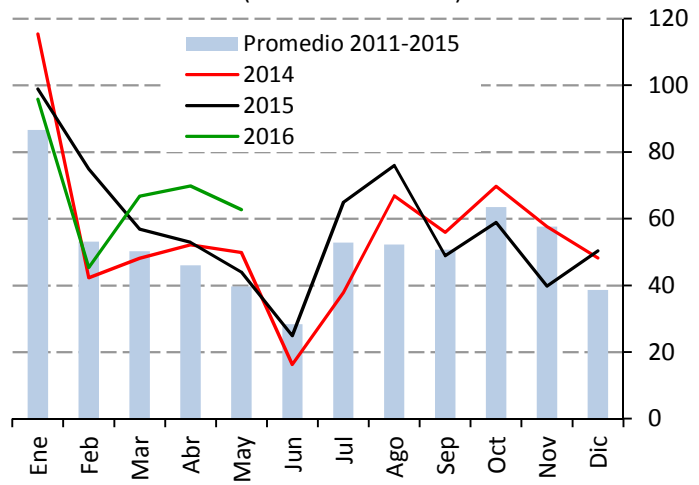
Precio de tomate verde
(Pesos por kilogramo)



Fuente: SNIIM-SE.

La oferta es limitada y se cuenta con envíos de Zacatecas. Para las siguientes dos semanas, se espera que el abasto tenga consistencia y con esto permita que las cotizaciones se mantengan sobre el nivel actual.

Producción nacional mensual de tomate verde
(Miles de toneladas)



Fuente: SIAP-SAGARPA.

Producción de tomate verde durante julio, 2013-2015
(Porcentaje)

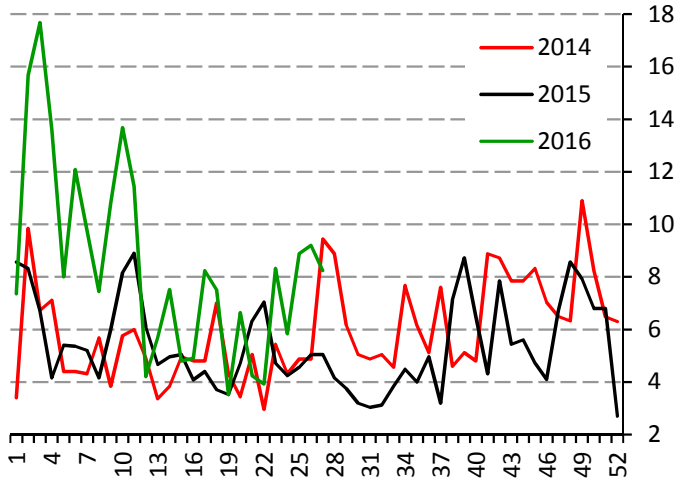


Precios semanales de frutas y hortalizas en la Central de Abasto de Iztapalapa, D.F.



Calabacita italiana

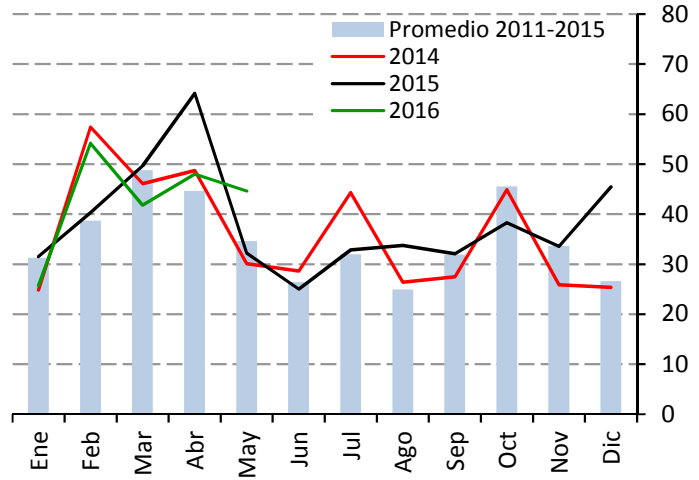
Precio de calabacita italiana
(Pesos por kilogramo)



Fuente: SNIIM-SE.

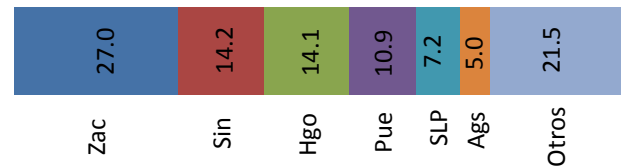
La oferta registró una ligera recuperación, debido a una mayor presencia de producto proveniente de Puebla y Morelos. Para los próximos quince días, si las condiciones climáticas son favorables, el abasto podría mostrar regularidad, permitiendo que los precios se estabilicen.

Producción nacional mensual de calabacita
(Miles de toneladas)



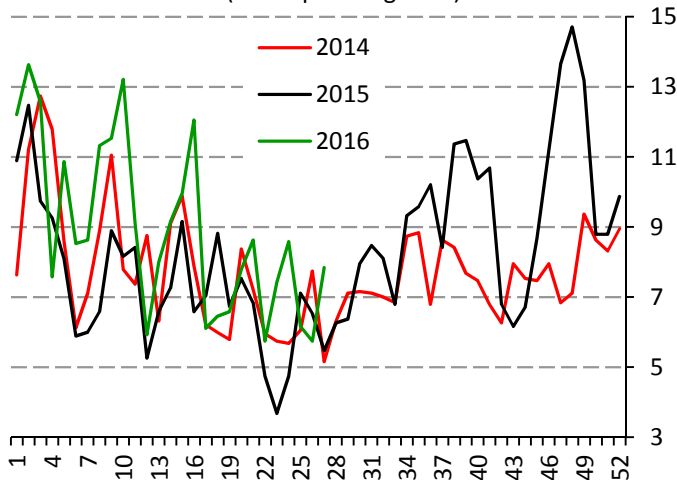
Fuente: SIAP-SAGARPA.

Producción de calabacita durante julio, 2013-2015
(Porcentaje)



Melón

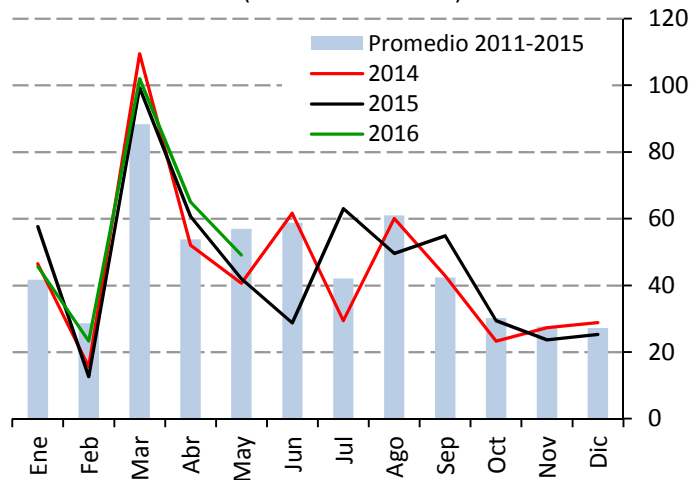
Precio de melón Cantaloupe #36
(Pesos por kilogramo)



Fuente: SNIIM-SE.

Aun cuando el precio presentó un incremento, la oferta se recuperó. Los envíos provienen de Coahuila y fue suficiente para satisfacer una demanda que se encuentra contraída. Para los próximos quince días se espera que la oferta siga siendo amplia y si la demanda no se reactiva, las cotizaciones podrían mostrar ajustes a la baja.

Producción nacional mensual de melón
(Miles de toneladas)



Fuente: SIAP-SAGARPA.

Producción de melón durante julio, 2013-2015
(Porcentaje)

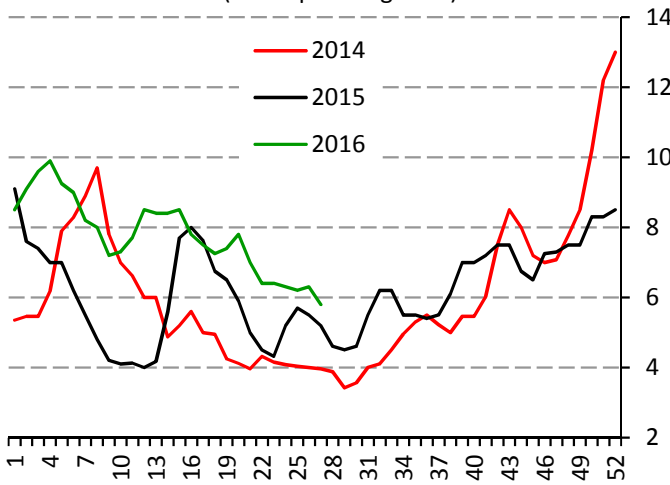


Precios semanales de frutas y hortalizas en la Central de Abasto de Iztapalapa, D.F.



Sandía

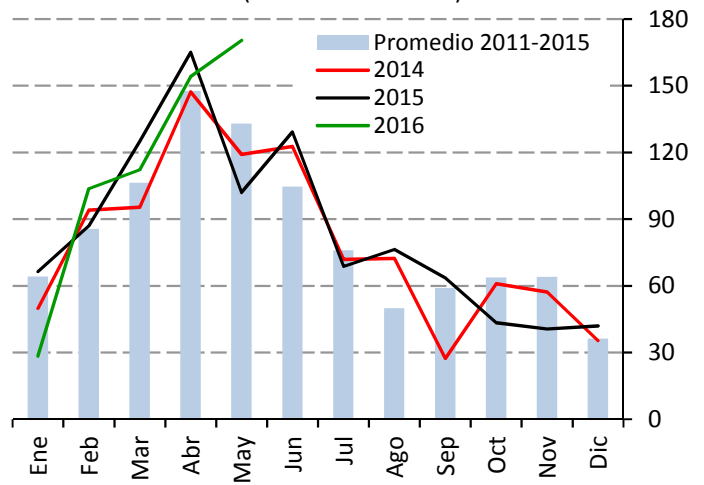
Precio sandía sangría
(Pesos por kilogramo)



Fuente: SNIIM-SE.

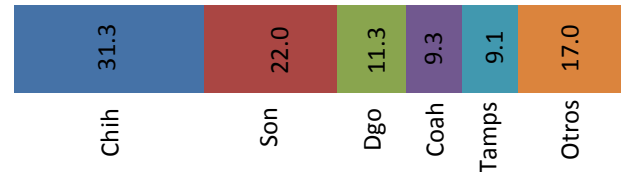
La oferta mostró regularidad y se cuenta con aportes de de Chihuahua, los cuales son suficientes para satisfacer los requerimientos del mercado, que se observó con poco dinamismo. Se espera que las cotizaciones se mantengan estables durante los próximos quince días, sin descartar ajustes a la baja, debido al clima lluvioso.

Producción nacional mensual de sandía
(Miles de toneladas)



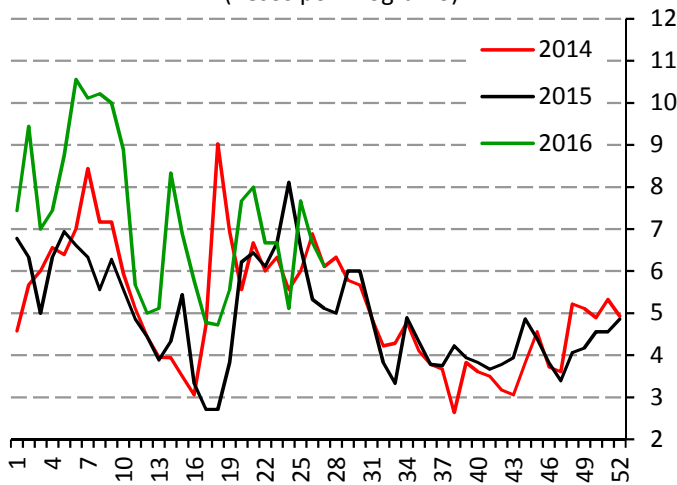
Fuente: SIAP-SAGARPA.

Producción de sandía durante julio, 2013-2015
(Porcentaje)



Plátano

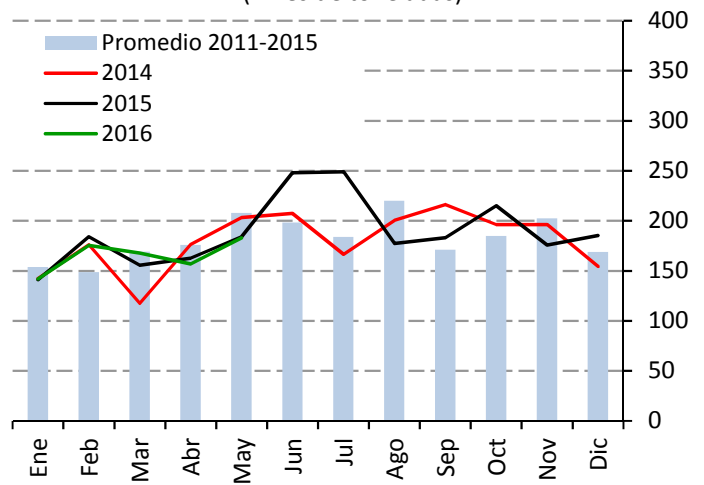
Precio de plátano Tabasco
(Pesos por kilogramo)



Fuente: SNIIM-SE.

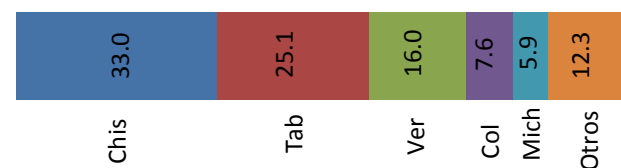
La oferta es regular por aportes de Chiapas, Colima y Veracruz. Para los próximos quince días, se espera que las cotizaciones se estabilicen o se ajusten a la baja.

Producción nacional mensual de plátano
(Miles de toneladas)



Fuente: SIAP-SAGARPA.

Producción de plátano durante julio, 2013-2015
(Porcentaje)

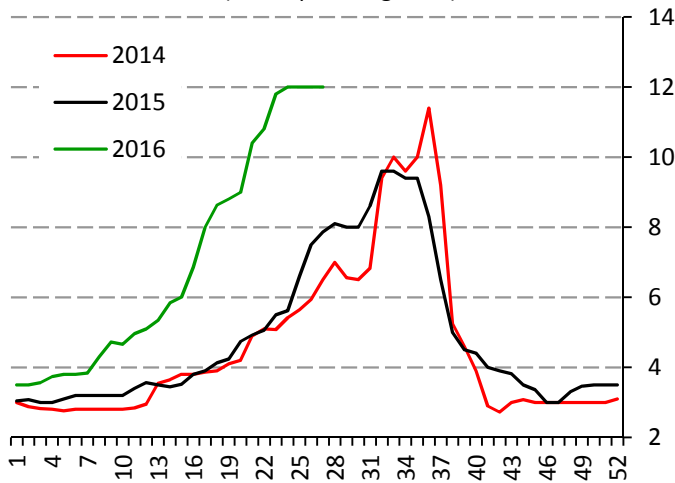


Precios semanales de frutas y hortalizas en la Central de Abasto de Iztapalapa, D.F.



Naranja

Precio de naranja Valencia mediana
(Pesos por kilogramo)

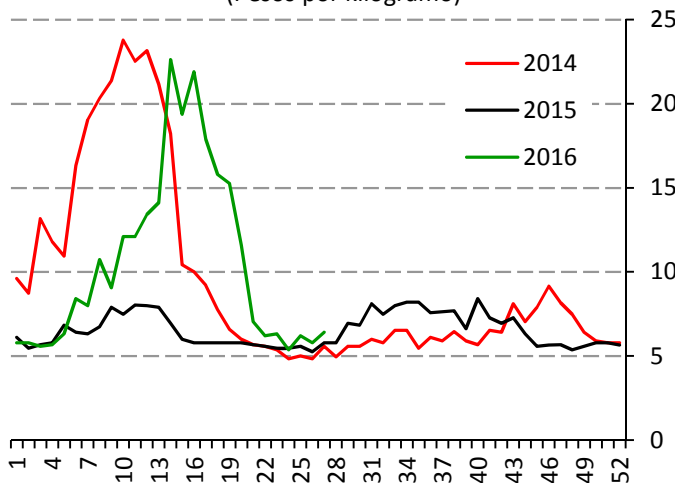


Fuente: SNIIM-SE.

La oferta es restringida, pero fue consistente para evitar repuntes mayores. Se registran envíos de Tamaulipas y de menor volumen de San Luis Potosí y Veracruz. Para los quince días siguientes, se espera contar con los primeros aportes de producto adelantado de Veracruz, por lo que las cotizaciones podrían estabilizarse, sin descartar ajustes ligeros a la baja.

Limón

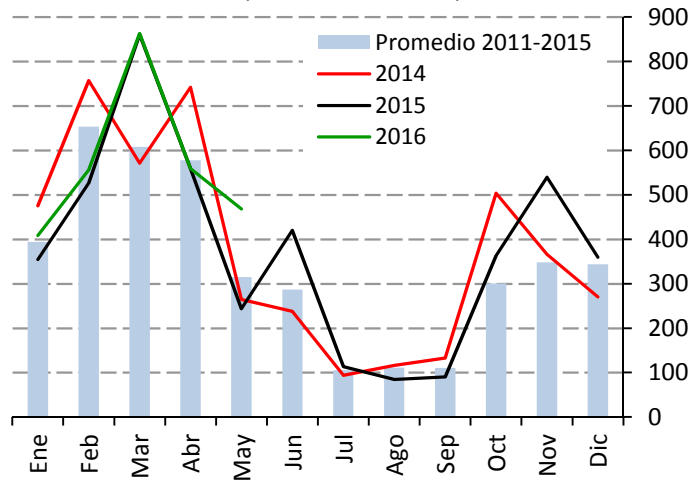
Precio de limón con semilla #4
(Pesos por kilogramo)



Fuente: SNIIM-SE.

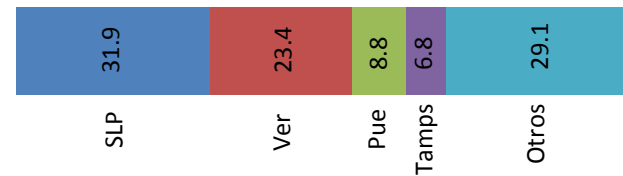
La oferta es regular y se cuenta con aportes del estado de Michoacán. Sin embargo, el factor que determinó su repunte, fue un mayor dinamismo por parte de la demanda. Para los próximos quince días, si las condiciones climáticas son favorables, se espera que el abasto se incremente, por lo que las cotizaciones se podrían estabilizar.

Producción nacional mensual de naranja
(Miles de toneladas)

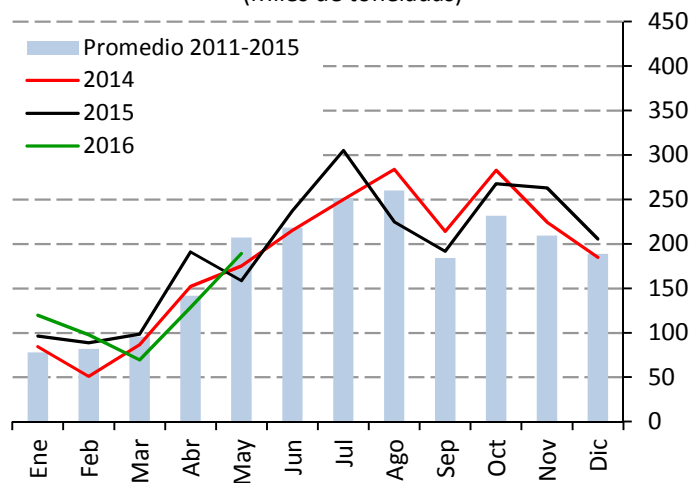


Fuente: SIAP-SAGARPA.

Producción de naranja durante julio, 2013-2015 (Porcentaje)

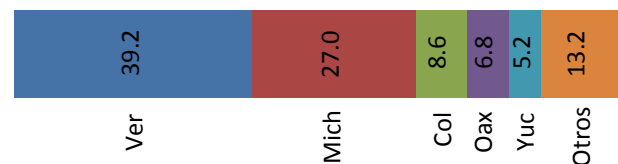


Producción nacional mensual de limón
(Miles de toneladas)



Fuente: SIAP-SAGARPA.

Producción de limón durante julio, 2013-2015 (Porcentaje)

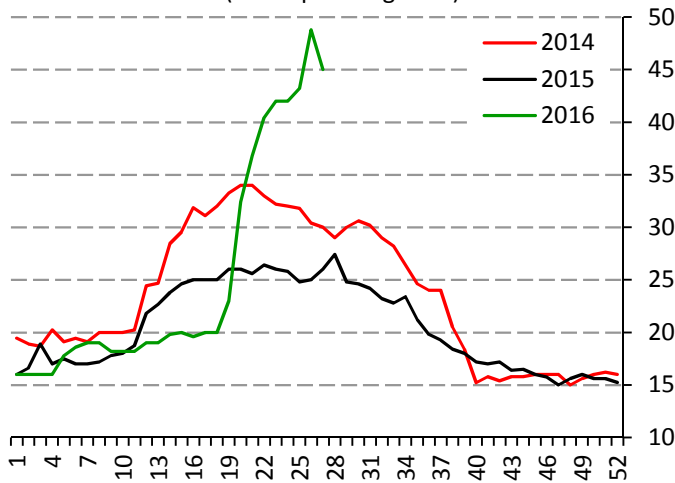


Precios semanales de frutas y hortalizas en la Central de Abasto de Iztapalapa, D.F.



Aguacate

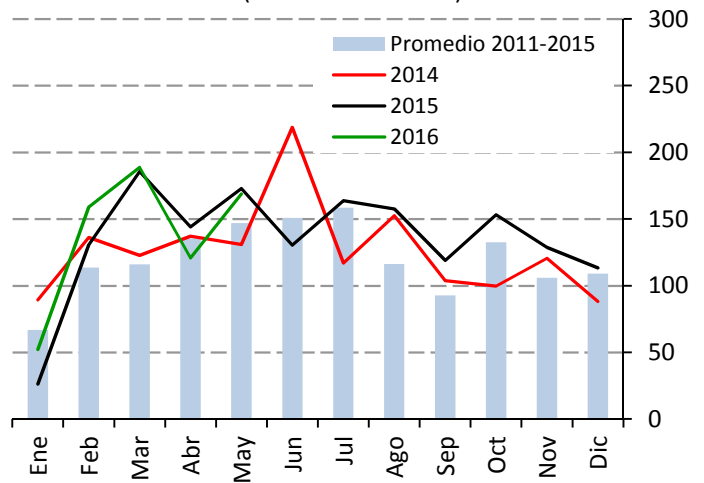
Precio aguacate Hass
(Pesos por kilogramo)



Fuente: SNIIM-SE.

La oferta es limitada, aunque es posible que con los aportes de Michoacán se podría mantener cierta regularidad. Para las próximas dos semanas, no se descartan observar ligeros incrementos de las cotizaciones, aun cuando la demanda se está contrayendo por el comportamiento alcista de los precios.

Producción nacional mensual de aguacate
(Miles de toneladas)



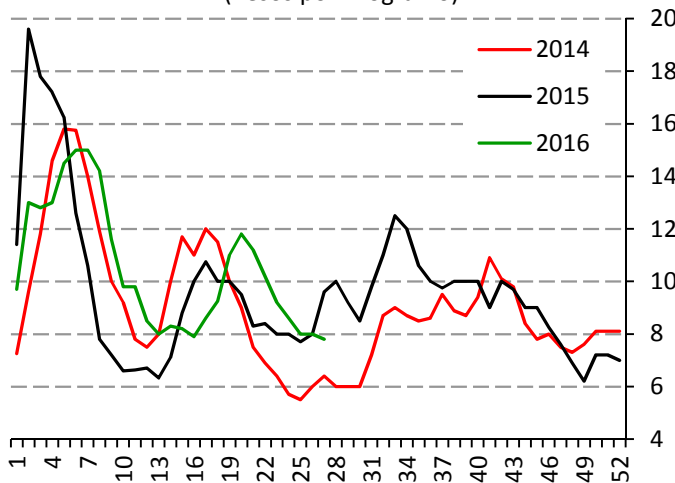
Fuente: SIAP-SAGARPA.

Producción de aguacate durante julio, 2013-2015
(Porcentaje)



Papaya

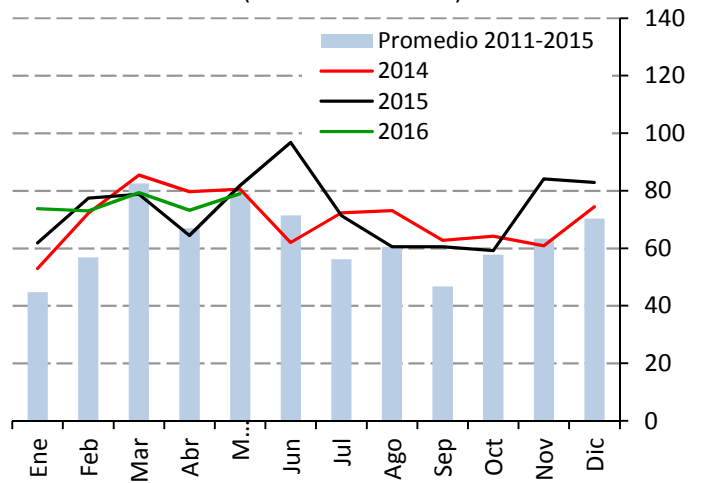
Precio de papaya maradol
(Pesos por kilogramo)



Fuente: SNIIM-SE.

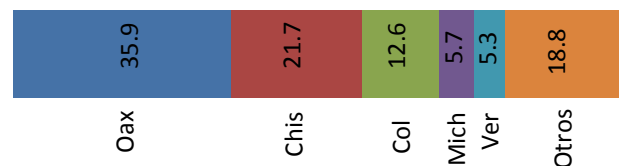
La oferta es amplia por la continuidad en el abasto de Oaxaca, Michoacán y Colima. Para las siguientes dos semanas, se espera que las cotizaciones sean estables ya que la demanda no se reactivará en el corto plazo, al estar próximo el inicio del periodo vacacional.

Producción nacional mensual de papaya
(Miles de toneladas)



Fuente: SIAP-SAGARPA.

Producción de papaya durante julio, 2013-2015
(Porcentaje)

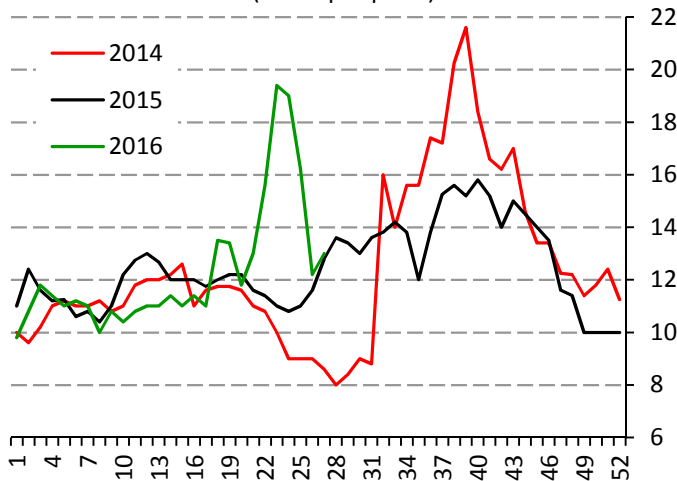


Precios semanales de frutas y hortalizas en la Central de Abasto de Iztapalapa, D.F.



Piña

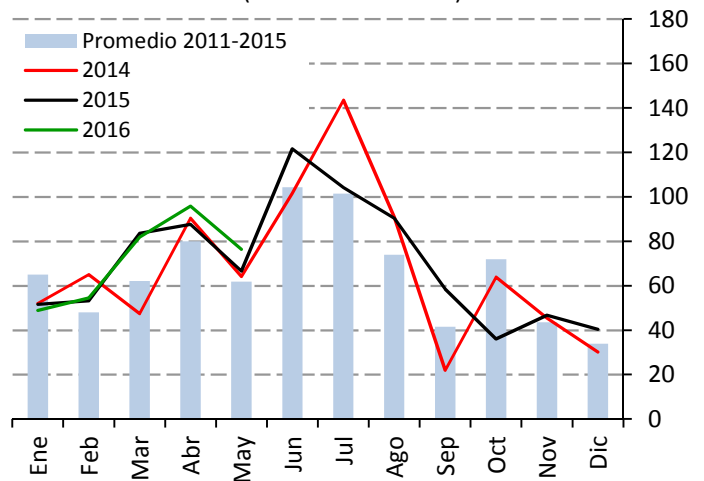
Precio de piña mediana
(Pesos por pieza)



Fuente: SNIIM-SE.

La oferta es limitada y se cuenta con envíos de Veracruz y Oaxaca. Para las próximas dos semanas es factible observar consistencia en el abasto, por lo que se espera que las cotizaciones se estabilicen.

Producción nacional mensual de piña
(Miles de toneladas)



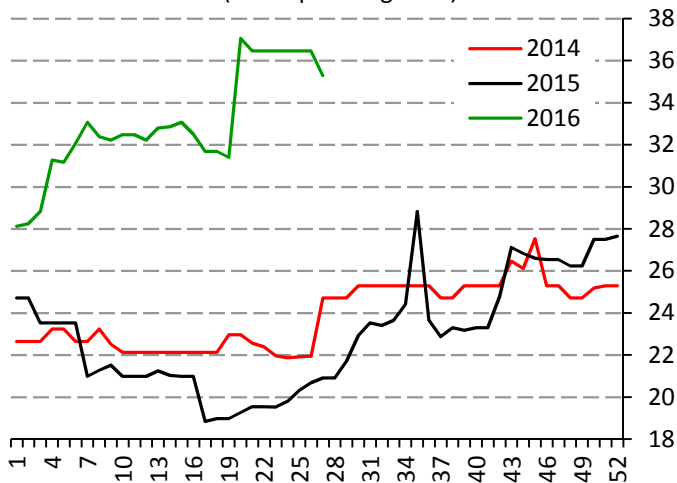
Fuente: SIAP-SAGARPA.

Producción de piña durante julio, 2013-2015
(Porcentaje)



Manzana

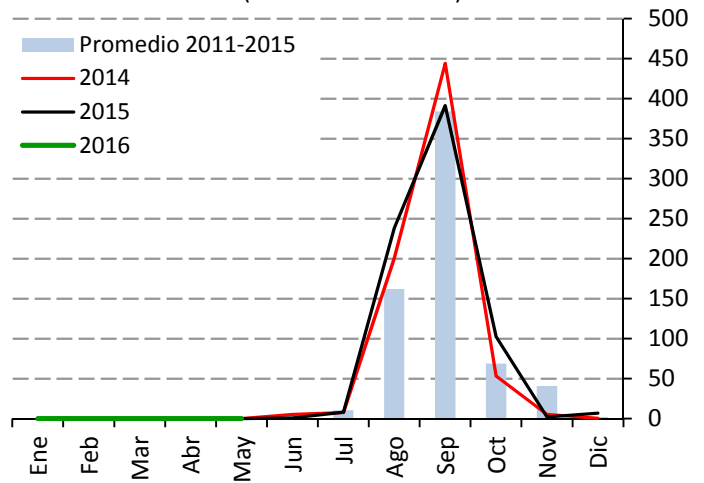
Precio de manzana golden delicious
(Pesos por kilogramo)



Fuente: SNIIM-SE.

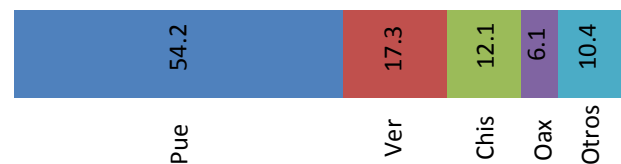
La oferta es suficiente para abastecer al mercado. Se registran envíos exclusivamente de importación proveniente de Estados Unidos. Para los próximos quince días, se espera continuidad en el abasto. Así, es probable que las cotizaciones permanezcan estables.

Producción nacional mensual de manzana
(Miles de toneladas)



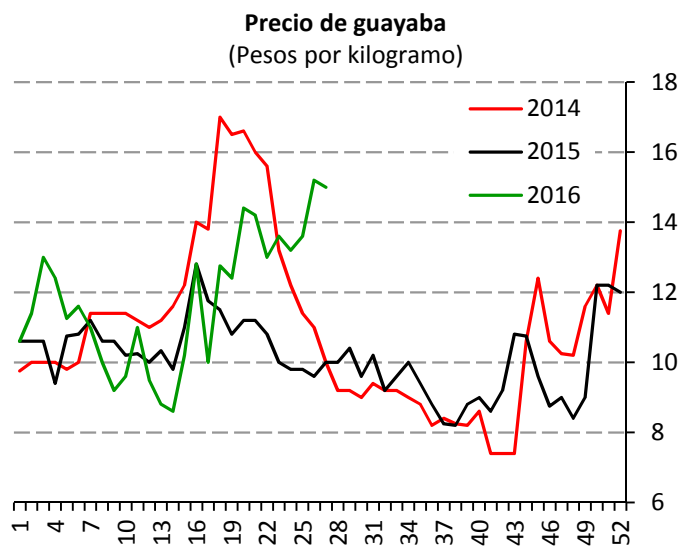
Fuente: SIAP-SAGARPA.

Producción de manzana durante julio, 2013-2015
(Porcentaje)



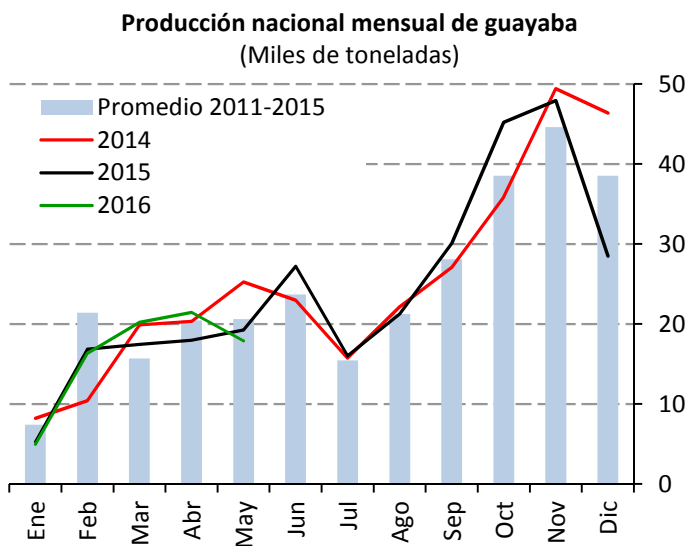
Precios semanales de frutas y hortalizas en la Central de Abasto de Iztapalapa, D.F.

Guayaba



Fuente: SNIIM-SE.

La oferta es baja como consecuencia de los limitados envíos por parte de Michoacán. Para los próximos quince días, Se prevé que el abasto no observe recuperación. De ser así, los precios tenderán a mantenerse estables, sin descartar ajustes a la baja por contracciones en la demanda.



Fuente: SIAP-SAGARPA.

Producción de guayaba durante julio, 2013-2015

(Porcentaje)

