

Reporte de precios de frutas y hortalizas

Del 27 de junio al 01 de julio de 2016

Resumen

- Durante mayo de 2016, el Índice Nacional de Precios al Consumidor (INPC) presentó una variación anual de 2.6 por ciento. El subíndice de precios de frutas y verduras tuvo una incidencia de 0.42 puntos porcentuales.
- En la semana del 27 de junio al 01 de julio, los precios al mayoreo de los productos hortofrutícolas que presentaron mayores variaciones al alza, a tasa anual, fueron: naranja, plátano, calabacita italiana, aguacate y manzana. En contraste, los precios de los productos que muestran mayores variaciones a la baja, a tasa anual, son: limón, chile jalapeño, chile de árbol fresco, jitomate y chile serrano.
- En el periodo de análisis, los precios de los productos que presentaron mayores variaciones semanales al alza fueron: aguacate y guayaba; mientras que los precios de los productos que muestran mayores variaciones semanales a la baja son: chile de árbol fresco, piña, limón y zanahoria.
- El precio del aguacate se ajustó al alza por décima semana consecutiva. Así, el aumento acumulado es de 149 por ciento. Por otro lado, Agustín Iturbide, presidente de la Asociación de Productores y Empacadores y Exportadores de Aguacate en México (APEAM), menciona que se prevé que en un lapso de tres semanas el precio del aguacate se estabilizará, ya que iniciará la nueva temporada de corte.
- Por otro lado, el precio del tomate verde al mayoreo disminuyó por sexta semana consecutiva; reducción acumulada de 71 por ciento.
- En la semana anterior, el precio de la guayaba aumentó 11.8 por ciento, debido a que la oferta es limitada. El abasto proviene de Michoacán.
- Por segunda semana consecutiva, el precio de la naranja Valencia se presenta sin variaciones. Aunque la oferta es restringida, se cumplieron los requerimientos del mercado con aportes de Tamaulipas, San Luis Potosí y Veracruz.
- Desde inicios de mayo, se ha observado disminución en el precio del limón sin semilla; reducción acumulada de 86 por ciento. El abasto proviene principalmente de Veracruz.

Variación de precios semanales de frutas y hortalizas en la Central de Abasto de Iztapalapa, D. F.

Semana del 27 de junio al 01 de julio de 2016

Resumen

Producto y variedad	Origen predominante	Precio (\$/kg)		Variación (%)	
		Semana 25 20-24 jun 2016	Semana 26 27 jun-01 jul 2016	Semanal	Anual ^{1/}
Tomate Saladette (caja 12 kg, malla sombra)	Puebla	13.67	12.67	↓ -7.3%	↓ -24.0%
Tomate Saladette (caja 13 kg)	Sonora	7.38	7.69	↑ 4.2%	↓ -37.5%
Tomate Saladette (caja 30 kg)	Sonora	5.20	5.40	↑ 3.8%	↓ -49.4%
Tomate Bola (caja 10 kg, invernadero)	Sinaloa	17.60	17.20	↓ -2.3%	↑ 2.7%
Papa Alpha	Sinaloa	9.80	9.20	↓ -6.1%	↓ -30.6%
Chile de árbol fresco	Puebla	21.60	13.40	↓ -38.0%	↓ -49.4%
Chile Jalapeño	Querétaro	5.80	5.90	↑ 1.7%	↓ -52.8%
Chile Poblano	San Luis Potosí	10.80	11.20	↑ 3.7%	↓ -15.5%
Chile Serrano	San Luis Potosí	8.80	7.97	↓ -9.4%	↓ -43.1%
Cebolla bola	Zacatecas	6.60	6.40	↓ -3.0%	↑ 50.6%
Zanahoria leña	Puebla	4.24	3.68	↓ -13.2%	↑ 15.0%
Zanahoria mediana	Puebla	4.96	4.48	↓ -9.7%	↑ 9.3%
Zanahoria polvo	Puebla	3.84	3.28	↓ -14.6%	↑ 36.7%
Tomate verde	Zacatecas	4.30	4.00	↓ -7.0%	↓ -21.3%
Calabacita italiana	Morelos	8.88	9.20	↑ 3.6%	↑ 109.1%
Melón Cantaloupe # 27	Coahuila	6.89	6.21	↓ -9.9%	↓ -17.2%
Melón Cantaloupe # 36	Coahuila	6.16	5.74	↓ -6.8%	↓ -18.5%
Melón Cantaloupe # 48	n.d.	n.d.	n.d.	n.d.	n.d.
Sandía Sangría	Sinaloa	6.20	6.30	↑ 1.6%	↓ -17.4%
Plátano Tabasco	Tabasco	7.67	6.67	↓ -13.0%	↑ 146.1%
Plátano Chiapas	Chiapas	8.44	7.22	↓ -14.5%	↑ 166.4%
Plátano macho	Chiapas	8.00	7.00	↓ -12.5%	↑ 1.7%
Naranja Valencia chica	Tamaulipas	9.00	8.60	↓ -4.4%	↑ 166.3%
Naranja Valencia mediana	Tamaulipas	12.00	12.00	→ 0.0%	↑ 207.7%
Limón c/semilla #3	Michoacán	4.21	4.21	→ 0.0%	↓ -4.5%
Limón c/semilla #4	Michoacán	6.21	5.79	↓ -6.8%	→ 0.0%
Limón c/semilla #5	Michoacán	9.40	8.00	↓ -14.9%	↓ -22.0%
Limón s/semilla	Veracruz	5.80	5.00	↓ -13.8%	↓ -62.3%
Aguacate Hass	Michoacán	43.20	48.80	↑ 13.0%	↑ 95.2%
Papaya Maradol	Oaxaca	8.00	8.00	→ 0.0%	↓ -25.6%
Piña grande*	Veracruz	23.20	16.80	↓ -27.6%	↓ -1.2%
Piña mediana*	Veracruz	16.20	12.20	↓ -24.7%	↑ 3.8%
Manzana Golden Delicious	Importación	36.47	36.47	→ 0.0%	↑ 93.6%
Manzana Red Delicious	Importación	32.35	31.18	↓ -3.6%	↑ 54.7%
Manzana Starking	n.d.	n.d.	n.d.	n.d.	n.d.
Guayaba	Michoacán	13.60	15.20	↑ 11.8%	↑ 29.4%

Fuente: SNIIM-Secretaría de Economía.

1/ Variación con respecto al precio vigente 52 semanas atrás.

* La cotización es por pieza.

n.d. No disponible.

Variación de precios semanales de frutas y hortalizas en la Central de Abasto de Iztapalapa, D. F.



Incidencia en la inflación y variación de los precios

Producto	Ponderación en el INPC (%)	Incidencia en la inflación general mensual (puntos porcentuales)		Variación mensual del precio	Incidencia en la inflación general anual (puntos porcentuales)		Variación anual del precio
		Junio 2015	Mayo 2016	Primeras cuatro semanas de junio de 2016 ^{1/}	Junio 2015	Mayo 2016	Primera cuatro semanas de junio de 2016 ^{1/}
Jitomate	0.495	0.007	-0.064	↓	0.106	-0.044	↓
Papa	0.247	-0.003	-0.001	↓	-0.006	-0.047	↓
Chile jalapeño	0.091	0.001	-0.014	↓	0.030	-0.006	↓
Cebolla	0.170	0.002	-0.016	↓	0.010	0.051	↑
Zanahoria	0.069	0.000	0.000	↓	0.005	0.004	↑
Tomate verde	0.131	0.000	0.024	↓	0.047	0.028	↓
Calabacita	0.126	0.000	-0.005	↑	0.003	0.014	↑
Melón	0.046	-0.007	-0.006	↓	0.000	0.002	↑
Sandía	0.025	-0.003	-0.004	↓	0.003	0.002	↑
Plátano	0.170	0.010	-0.013	↑	-0.002	0.044	↑
Naranja	0.035	0.009	0.014	↑	0.000	0.022	↑
Limón	0.207	-0.008	-0.020	↓	0.005	0.108	↑
Aguacate	0.113	-0.002	0.021	↑	-0.021	-0.006	↑
Papaya	0.078	-0.005	0.001	↓	0.005	0.000	↑
Manzana	0.227	0.002	-0.001	↑	-0.020	0.061	↑
Piña	0.014	-0.001	0.000	↑	0.002	0.004	↑
Guayaba	0.041	0.000	0.003	↑	-0.003	0.002	↑
Suma	2.287	0.002	-0.081		0.165	0.239	
Frutas y verduras ^{2/}	3.560	-0.003	-0.100		0.290	0.420	
Agropecuarios ^{3/}	8.434	-0.023	-0.073		0.681	0.476	

Fuente: INEGI y SNIIM-Secretaría de Economía.

1/ Sentido de la variación mensual y anual del precio durante junio de 2016. Precios en la Central de Abasto de Iztapalapa, D.F. para los siguientes productos: tomate saladette en caja de 13 kg, papa alpha, chile jalapeño, cebolla bola blanca, zanahoria mediana, tomate verde, calabacita italiana, melón cantaloupe #36, sandía sangría, plátano Tabasco, naranja Valencia mediana, limón agrio con semilla #4, aguacate hass, papaya maradol, manzana golden delicious, piña mediana y guayaba.

2/ El grupo *Frutas y verduras* del INPC incluye 32 productos: los 17 productos listados y los 15 productos siguientes: frijol, lechuga y col, chayote, chile serrano, uva, nopales, durazno, chile poblano, pepino, pera, ejotes, chile seco, chícharo, otras legumbres y otras frutas.

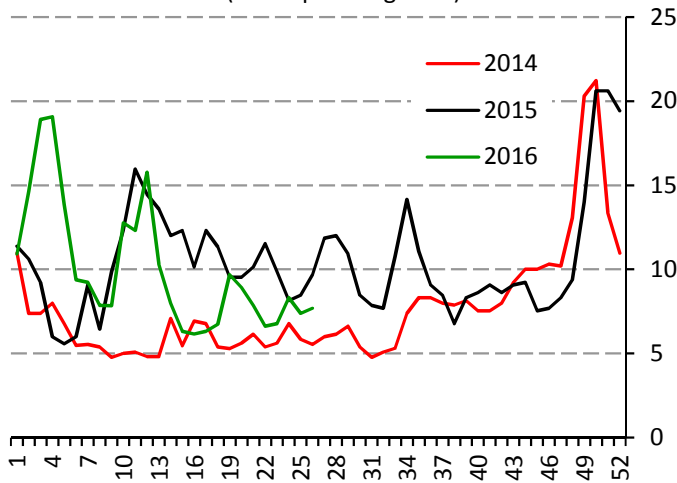
3/ El subíndice *Agropecuarios* del INPC comprende dos grupos: *Frutas y verduras* (32 productos) y *Pecuarios* (8 productos).

Precios semanales de frutas y hortalizas en la Central de Abasto de Iztapalapa, D.F.



Tomate rojo

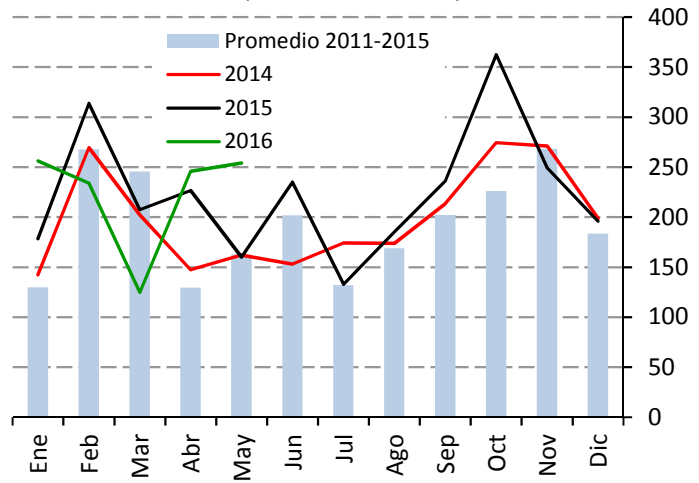
Precio de tomate saladette, en caja de 13 kg (Pesos por kilogramo)



Fuente: SNIIM-SE.

La oferta es consistente. Actualmente, se cuenta con aportes de Sonora, Puebla, Hidalgo, Morelos y San Luis Potosí. Para las siguientes dos semanas, se espera que las condiciones climáticas de lluvia no afecten a esas entidades y con esto mantener un abasto regular, por lo que el precio se mantendría en niveles similares al actual.

Producción nacional mensual de tomate rojo (Miles de toneladas)



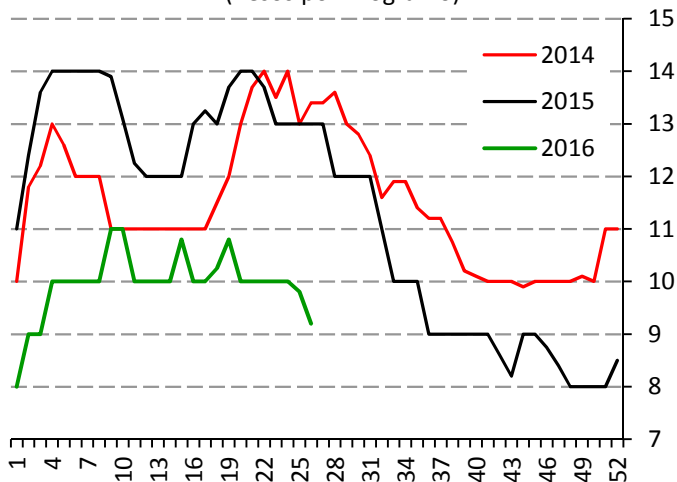
Fuente: SIAP-SAGARPA.

Producción de tomate rojo durante junio, 2013-2015 (Porcentaje)



Papa

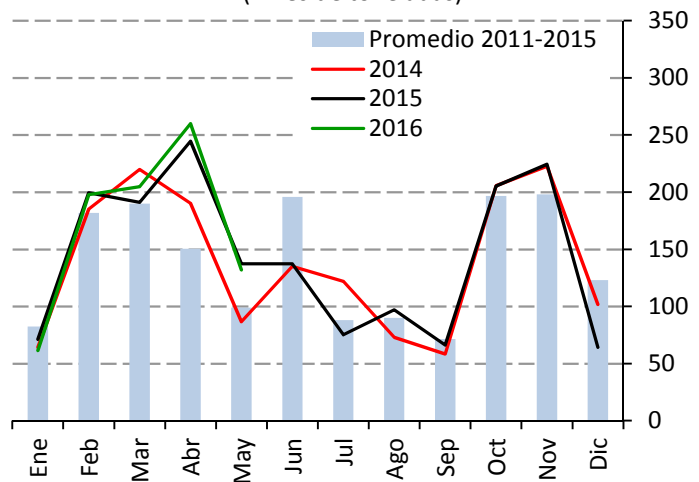
Precio de papa Alpha (Pesos por kilogramo)



Fuente: SNIIM-SE.

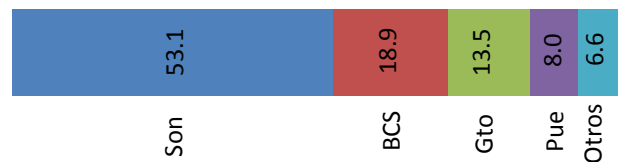
La oferta es suficiente para satisfacer los requerimientos del mercado. Se cuenta con aportes de Veracruz, Estado de México y Puebla. Para las próximas dos semanas, se espera que el abasto mantenga continuidad y que las cotizaciones sean estables.

Producción nacional mensual de papa (Miles de toneladas)



Fuente: SIAP-SAGARPA.

Producción de papa durante junio, 2013-2015 (Porcentaje)

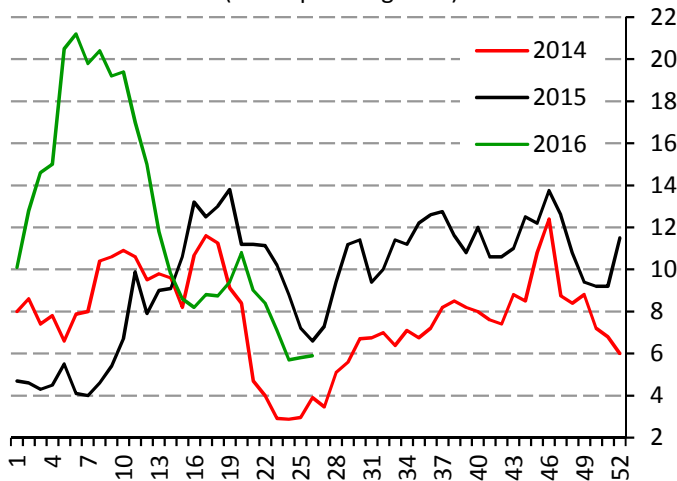


Precios semanales de frutas y hortalizas en la Central de Abasto de Iztapalapa, D.F.



Chile jalapeño

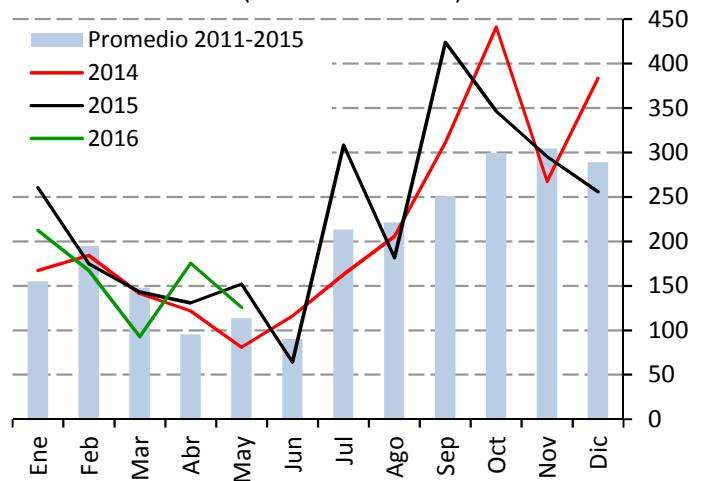
Precio de chile jalapeño
(Pesos por kilogramo)



Fuente: SNIIM-SE.

La oferta es consistente porque se cuenta con envíos de Querétaro, Guanajuato y en menor proporción de San Luis Potosí. Así, para las siguientes dos semanas, si el abasto muestra consistencia y la demanda no aumenta, se espera que las cotizaciones se observen sobre el nivel actual.

Producción nacional mensual de chile verde*
(Miles de toneladas)



Fuente: SIAP-SAGARPA.

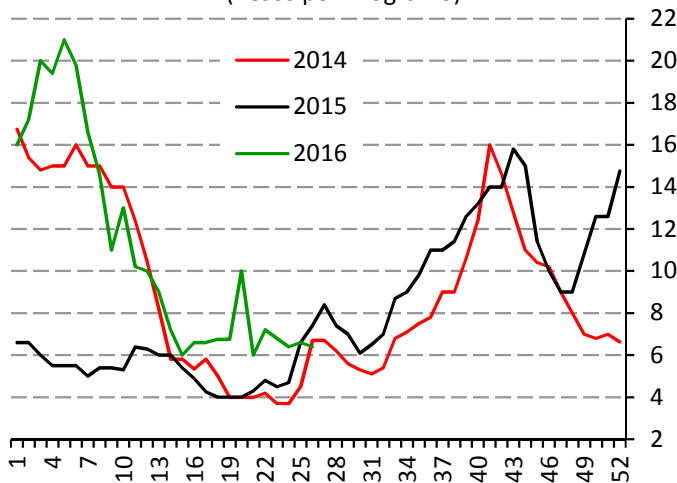
*Chile verde de todas las variedades.

Producción de chile verde durante junio, 2013-2015*
(Porcentaje)



Cebolla

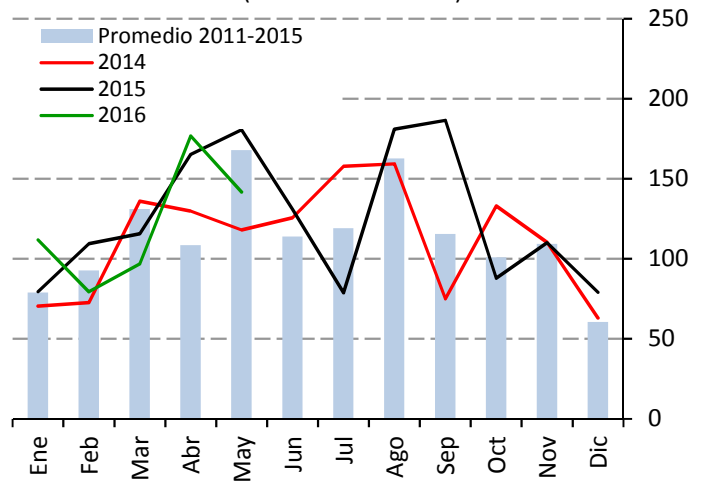
Precio de cebolla bola
(Pesos por kilogramo)



Fuente: SNIIM-SE.

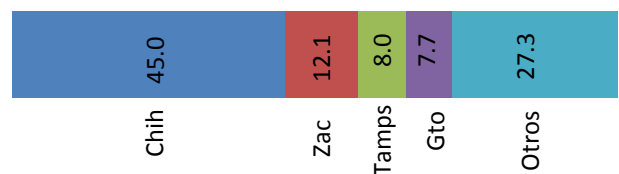
La oferta es amplia debido al aumento en el envío de producto de Zacatecas. También, se registran aportes menores de Guanajuato y Chihuahua. Para los siguientes quince días, si las condiciones del clima no son favorables, es posible que las cotizaciones aumenten.

Producción nacional mensual de cebolla
(Miles de toneladas)



Fuente: SIAP-SAGARPA.

Producción de cebolla durante junio, 2013-2015*
(Porcentaje)

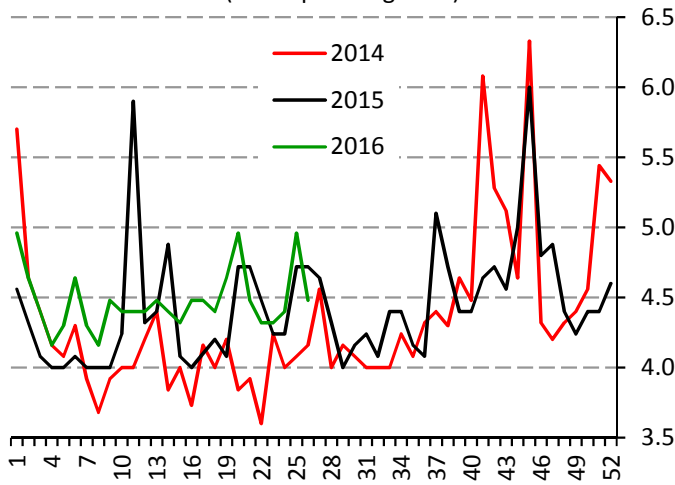


Precios semanales de frutas y hortalizas en la Central de Abasto de Iztapalapa, D.F.



Zanahoria

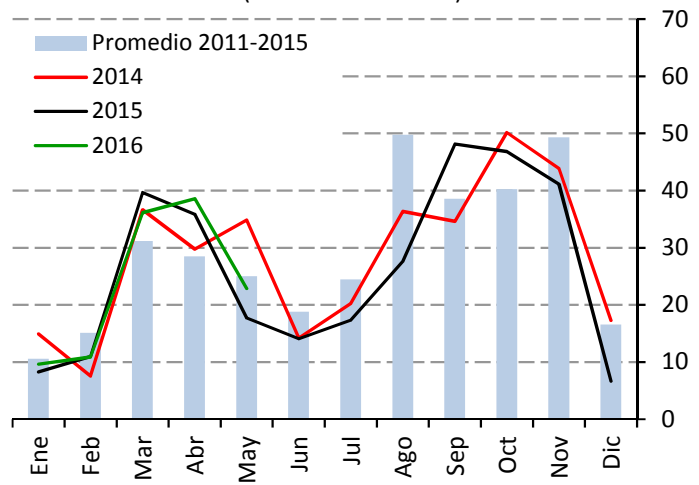
Precio zanahoria mediana
(Pesos por kilogramo)



Fuente: SNIIM-SE.

La oferta observó una ligera recuperación, con el aumento de los envíos de Guanajuato y en menor proporción de Puebla. Para las siguientes dos semanas, es posible que la oferta se reduzca, debido a las lluvias, situación que podría generar ajustes al alza en las cotizaciones.

Producción nacional mensual de zanahoria
(Miles de toneladas)



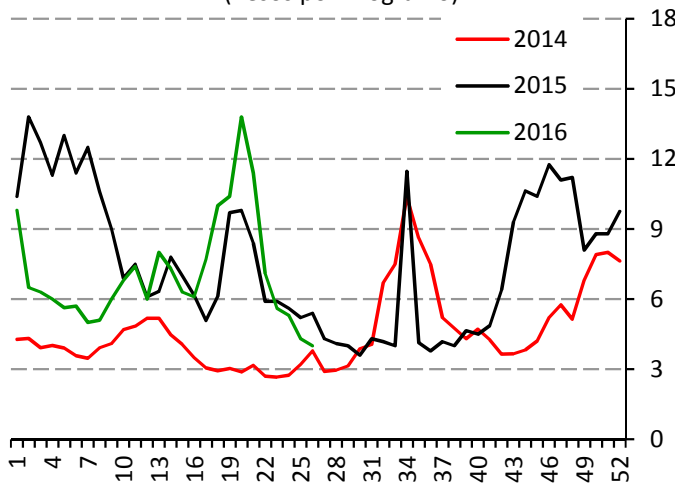
Fuente: SIAP-SAGARPA.

Producción de zanahoria durante junio, 2013-2015
(Porcentaje)



Tomate verde

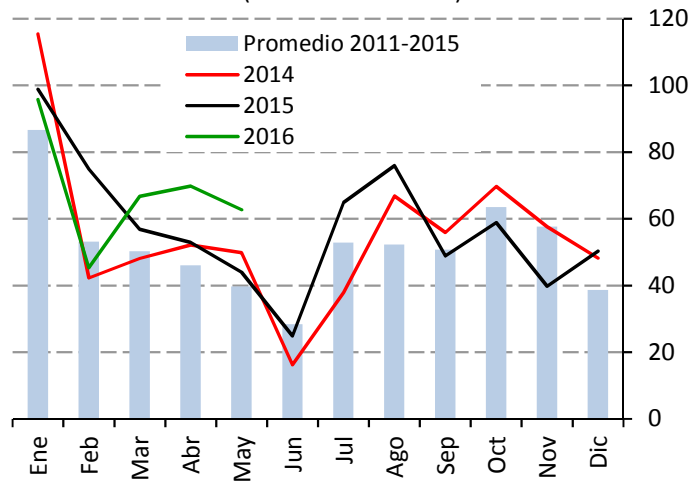
Precio de tomate verde
(Pesos por kilogramo)



Fuente: SNIIM-SE.

La oferta es suficiente para satisfacer los requerimientos del mercado. Esta proviene principalmente de Zacatecas y Querétaro. Para las siguientes dos semanas, se espera que las condiciones climáticas sean favorables para mantener un abasto constante, por lo que las cotizaciones se mantendrán alrededor del nivel actual.

Producción nacional mensual de tomate verde
(Miles de toneladas)



Fuente: SIAP-SAGARPA.

Producción de tomate verde durante junio, 2013-2015
(Porcentaje)

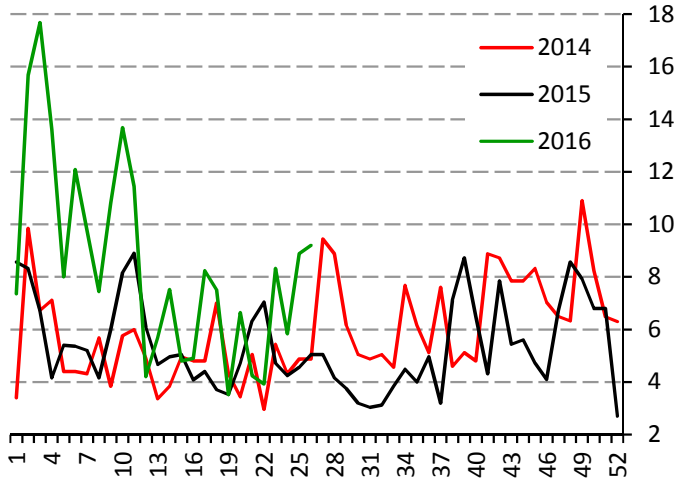


Precios semanales de frutas y hortalizas en la Central de Abasto de Iztapalapa, D.F.



Calabacita italiana

Precio de calabacita italiana
(Pesos por kilogramo)

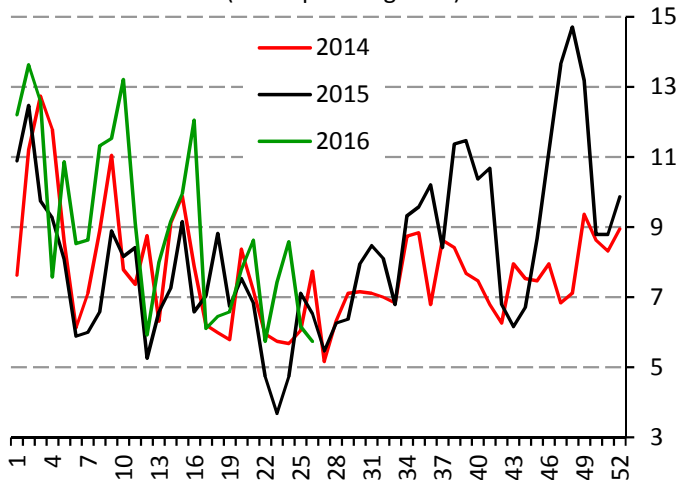


Fuente: SNIIM-SE.

Aunque se cuenta con abasto de Hidalgo, Morelos Puebla, la oferta disminuyó debido a las lluvias ocurridas en esas entidades. Para los próximos quince días, si las condiciones climáticas son favorables, los envíos podrían mostrar regularidad, lo que permitiría que las cotizaciones se estabilicen.

Melón

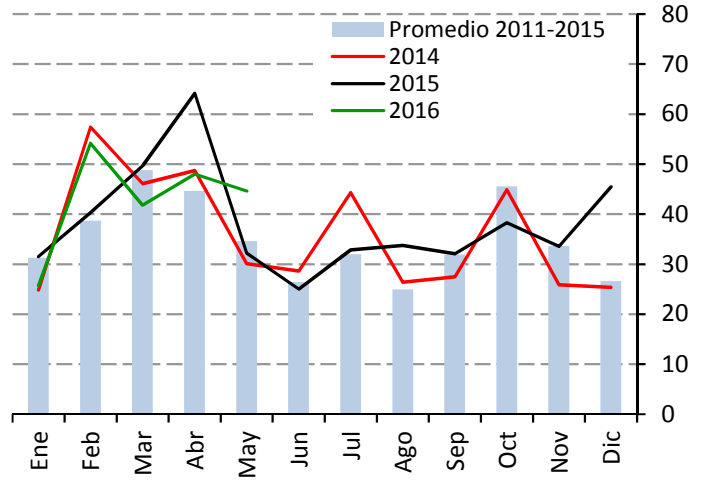
Precio de melón Cantaloupe #36
(Pesos por kilogramo)



Fuente: SNIIM-SE.

La oferta se recuperó con los envíos que provienen de Coahuila. Para las dos semanas siguientes, se espera que el abasto se incremente y que las cotizaciones se ajusten a la baja o se estabilicen.

Producción nacional mensual de calabacita
(Miles de toneladas)

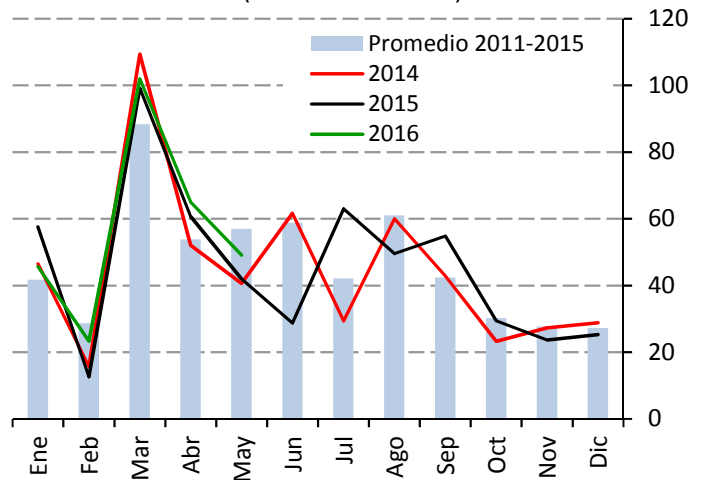


Fuente: SIAP-SAGARPA.

Producción de calabacita durante junio, 2013-2015
(Porcentaje)



Producción nacional mensual de melón
(Miles de toneladas)



Fuente: SIAP-SAGARPA.

Producción de melón durante junio, 2013-2015
(Porcentaje)

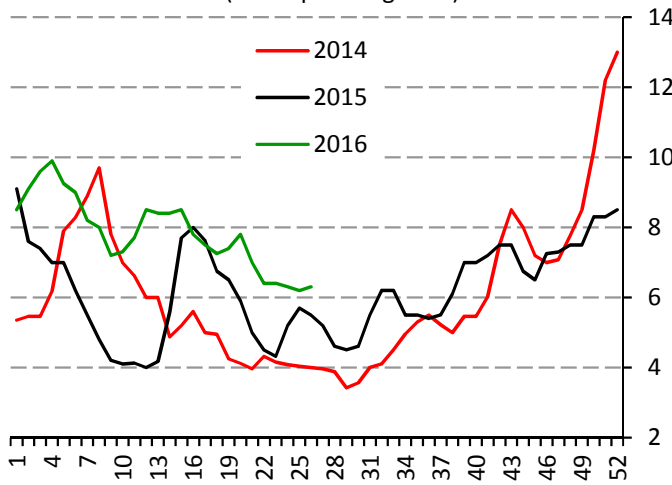


Precios semanales de frutas y hortalizas en la Central de Abasto de Iztapalapa, D.F.



Sandía

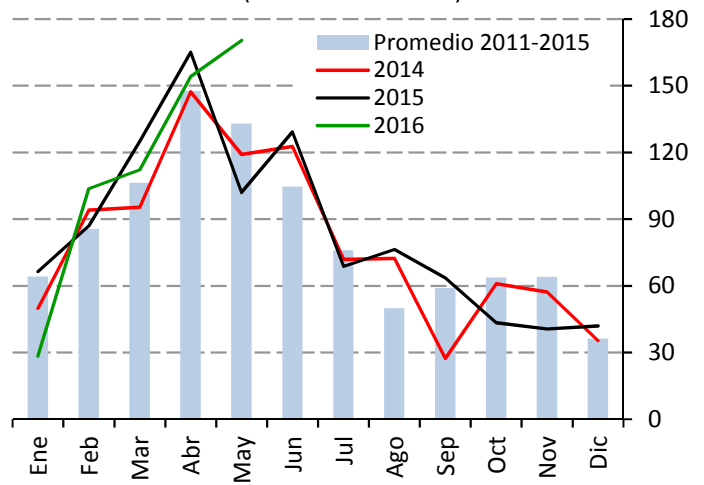
Precio sandía sangría
(Pesos por kilogramo)



Fuente: SNIIM-SE.

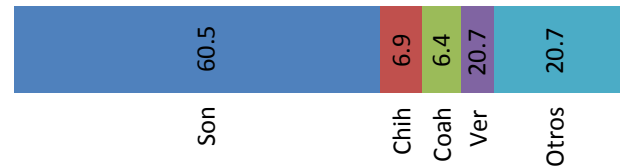
La oferta es regular y logra satisfacer los requerimientos del mercado. Actualmente, se cuenta con envíos de Sinaloa y de Chihuahua. Para las siguientes dos semanas, es posible que las cotizaciones se mantengan estables. Aunque no se descartar ajustes a la baja, en caso de que aumenten los aportes de Chihuahua.

Producción nacional mensual de sandía
(Miles de toneladas)



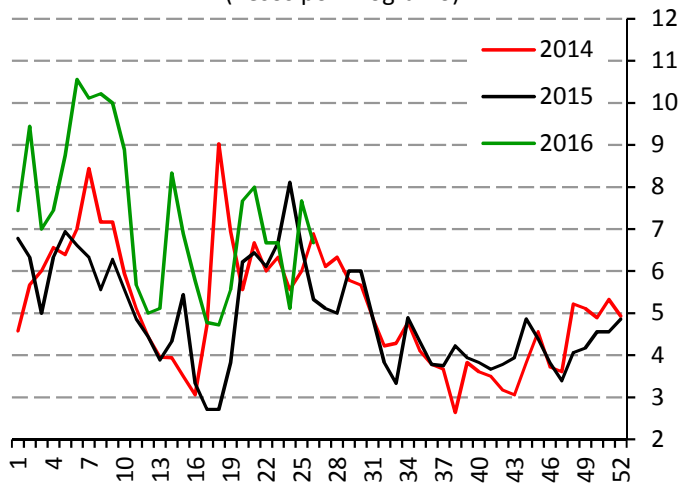
Fuente: SIAP-SAGARPA.

Producción de sandía durante junio, 2013-2015
(Porcentaje)



Plátano

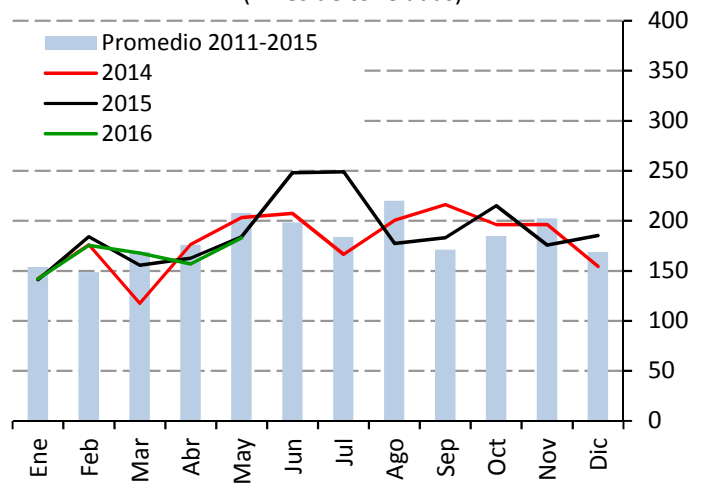
Precio de plátano Tabasco
(Pesos por kilogramo)



Fuente: SNIIM-SE.

La oferta se recuperó, debido a que se registraron aportes de Colima, Veracruz y Chiapas. Para las siguientes dos semanas, es factible que las cotizaciones repunten, si el abasto chiapaneco se reduce.

Producción nacional mensual de plátano
(Miles de toneladas)



Fuente: SIAP-SAGARPA.

Producción de plátano durante junio, 2013-2015
(Porcentaje)

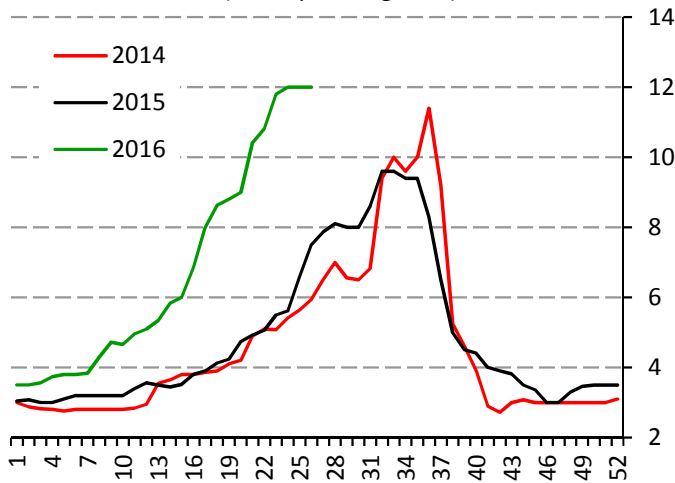


Precios semanales de frutas y hortalizas en la Central de Abasto de Iztapalapa, D.F.



Naranja

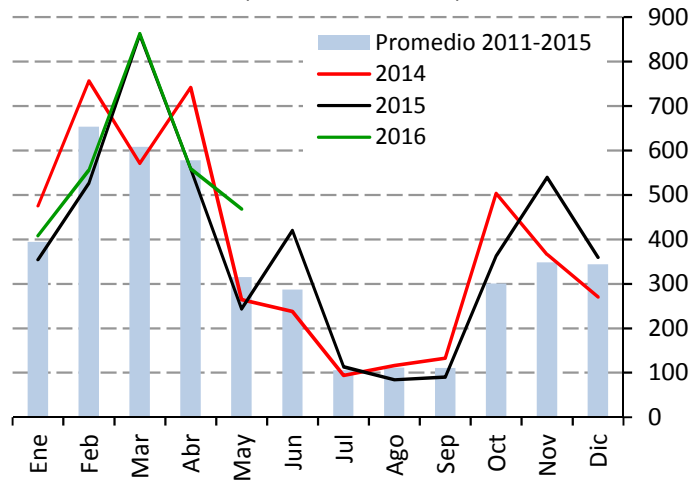
Precio de naranja Valencia mediana
(Pesos por kilogramo)



Fuente: SNIIM-SE.

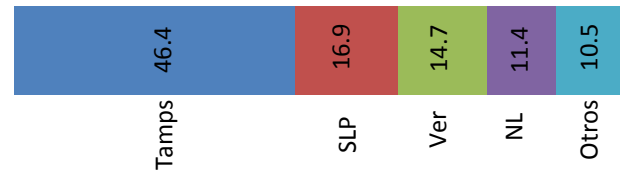
La oferta es restringida. Sin embargo, se cumplieron los requerimientos del mercado con aportes de Tamaulipas, San Luis Potosí y Veracruz. Para las siguientes dos semanas, se espera que el precio se mantenga sobre el nivel actual.

Producción nacional mensual de naranja
(Miles de toneladas)



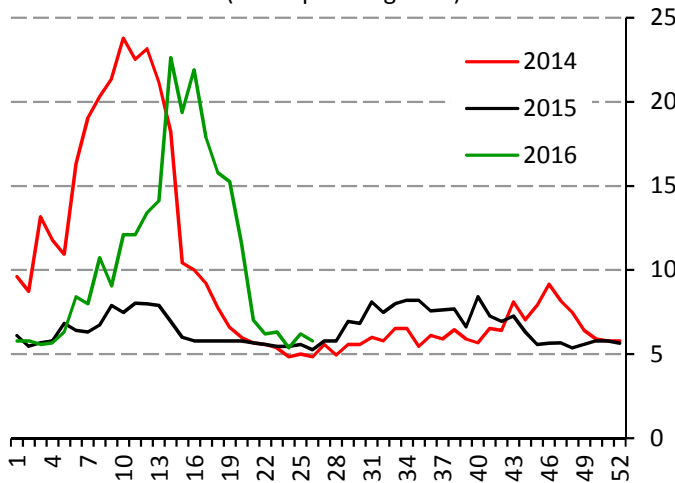
Fuente: SIAP-SAGARPA.

Producción de naranja durante junio, 2013-2015
(Porcentaje)



Limón

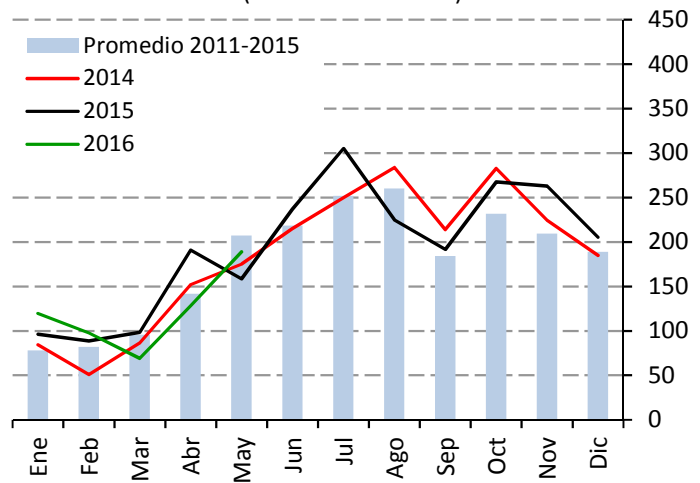
Precio de limón con semilla #4
(Pesos por kilogramo)



Fuente: SNIIM-SE.

Durante la semana, los aportes de Michoacán fueron mayores, lo cual hizo que la oferta tuviera una ligera recuperación. Para las próximas dos semanas, si las condiciones climáticas son favorables, se espera consistencia en el abasto. Así, los precios se podrían estabilizar.

Producción nacional mensual de limón
(Miles de toneladas)



Fuente: SIAP-SAGARPA.

Producción de limón durante junio, 2013-2015
(Porcentaje)

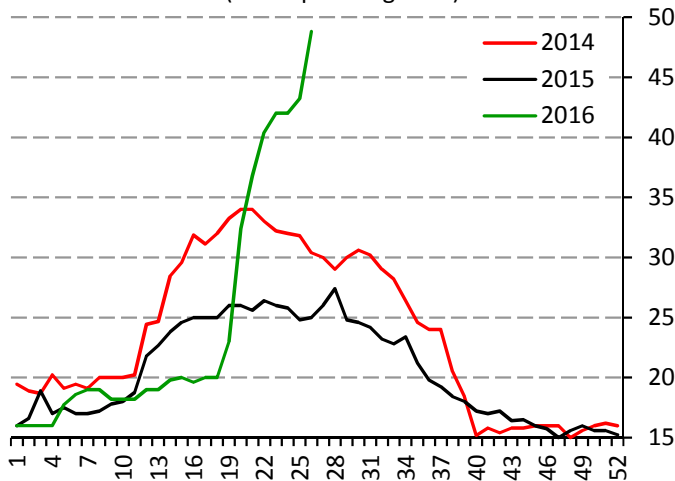


Precios semanales de frutas y hortalizas en la Central de Abasto de Iztapalapa, D.F.



Aguacate

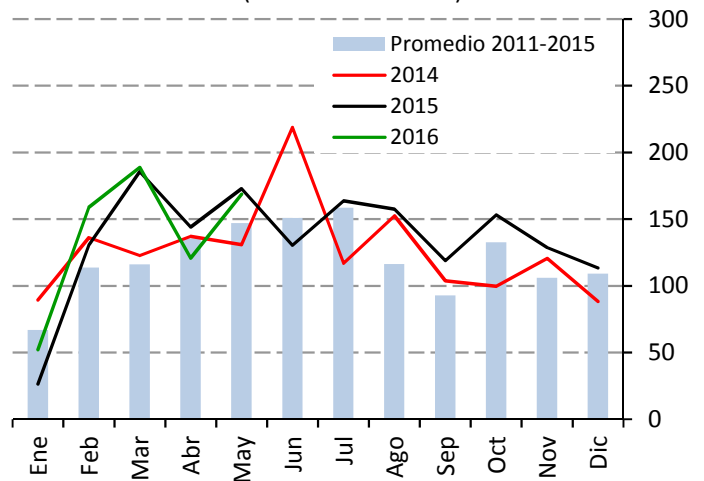
Precio aguacate Hass
(Pesos por kilogramo)



Fuente: SNIIM-SE.

Aunque se considera normal que el precio del aguacate aumente en esta época el año, por el fin de la temporada de corte, actualmente se observan precios inusualmente altos, ya que el huracán Patricia habría afectado el proceso de floración y desarrollo del producto. Se espera que en las próximas semanas, se inicie con la nueva temporada de corte.

Producción nacional mensual de aguacate
(Miles de toneladas)



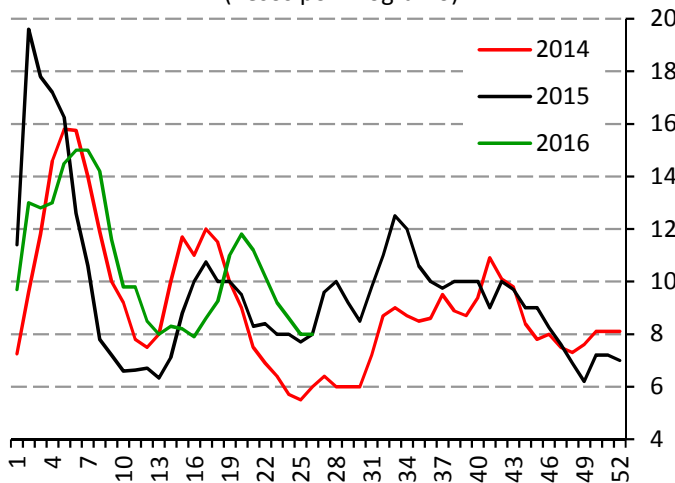
Fuente: SIAP-SAGARPA.

Producción de aguacate durante junio, 2013-2015
(Porcentaje)



Papaya

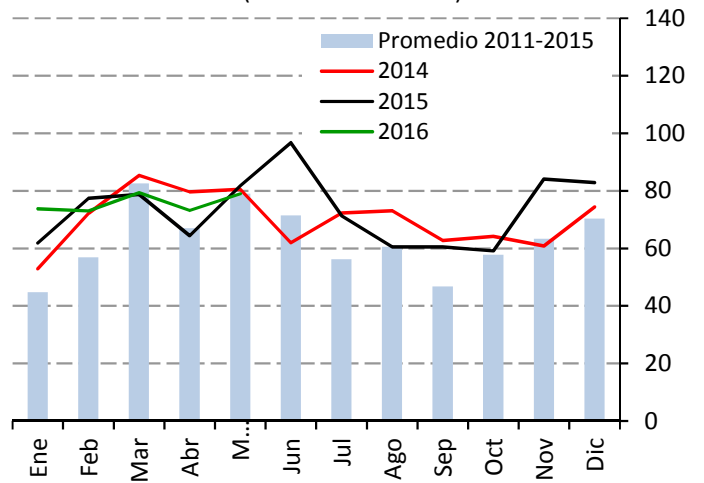
Precio de papaya maradol
(Pesos por kilogramo)



Fuente: SNIIM-SE.

La oferta es consistente por los envíos de Oaxaca, Colima y Michoacán. Para los próximos quince días, es posible observar un incremento en el abasto, por lo que las cotizaciones se conservarían estables.

Producción nacional mensual de papaya
(Miles de toneladas)



Fuente: SIAP-SAGARPA.

Producción de papaya durante junio, 2013-2015
(Porcentaje)

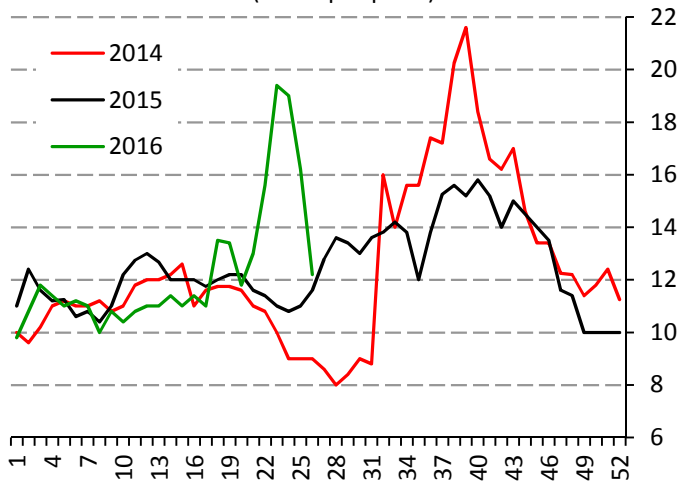


Precios semanales de frutas y hortalizas en la Central de Abasto de Iztapalapa, D.F.



Piña

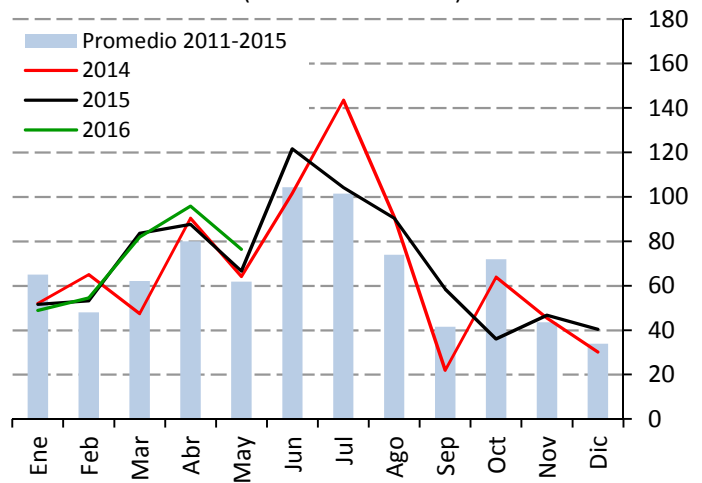
Precio de piña mediana
(Pesos por pieza)



Fuente: SNIIM-SE.

La oferta se recuperó y se cuentan con envíos de Veracruz y Oaxaca. Asimismo, se observó poco dinamismo en la demanda derivado del clima fresco de la Ciudad de México. Para las próximas dos semanas, se espera que el abasto continúe incrementándose, permitiendo otros ajustes a la baja de las cotizaciones.

Producción nacional mensual de piña
(Miles de toneladas)



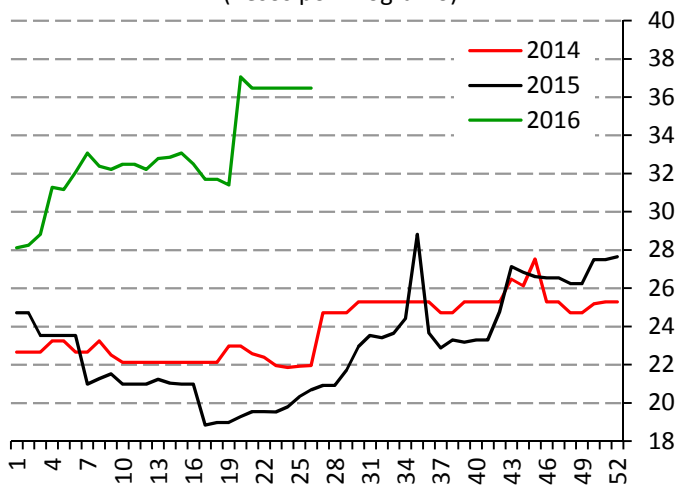
Fuente: SIAP-SAGARPA.

Producción de piña durante junio, 2013-2015
(Porcentaje)



Manzana

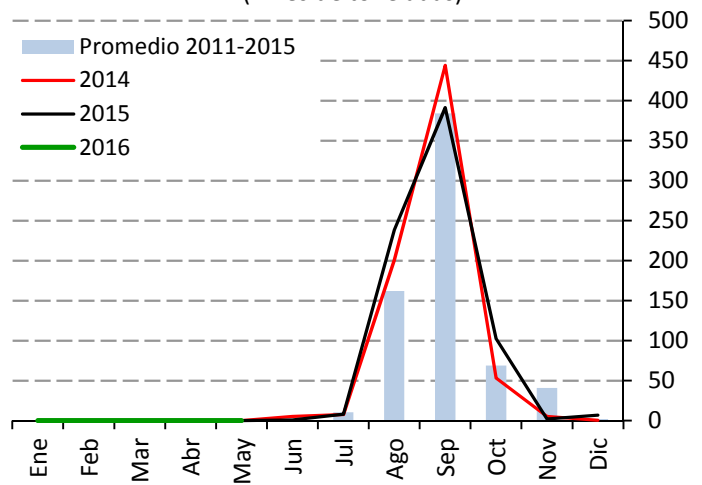
Precio de manzana golden delicious
(Pesos por kilogramo)



Fuente: SNIIM-SE.

La oferta es suficiente para abastecer el mercado y se registra venta principalmente de producto proveniente de Estados Unidos. Para los próximos quince días, se espera que la oferta sea satisfactoria y se estima que los precios estarán cercanos al nivel actual.

Producción nacional mensual de manzana
(Miles de toneladas)



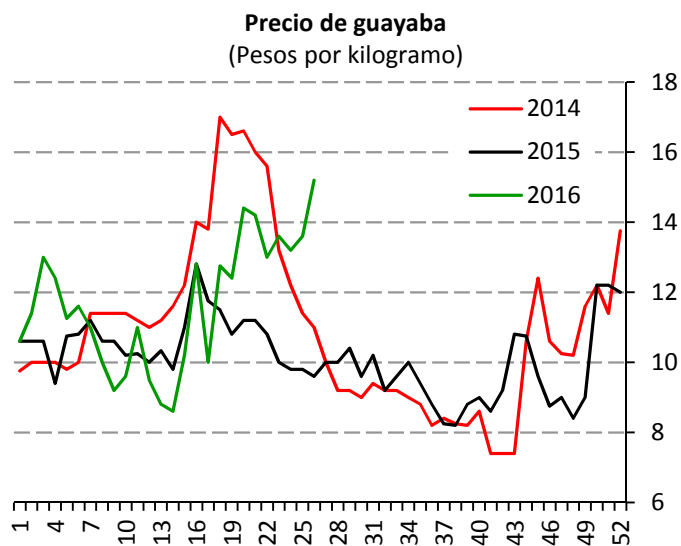
Fuente: SIAP-SAGARPA.

Producción de manzana durante junio, 2013-2015
(Porcentaje)



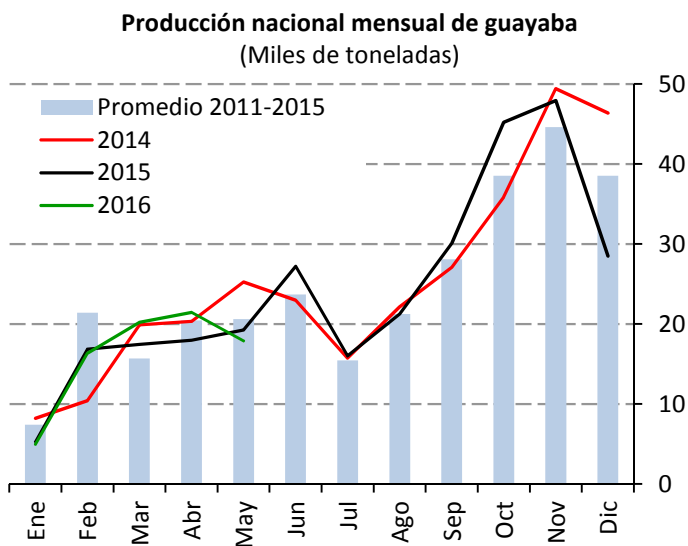
Precios semanales de frutas y hortalizas en la Central de Abasto de Iztapalapa, D.F.

Guayaba



Fuente: SNIIM-SE.

La oferta bajó, debido a que los envíos de Michoacán son limitados. Para las siguientes dos semanas, se prevé que el abasto no tenga recuperación. Esto permitiría que las cotizaciones se mantengan sobre el nivel actual.



Fuente: SIAP-SAGARPA.

Producción de guayaba durante junio, 2013-2015 (Porcentaje)

