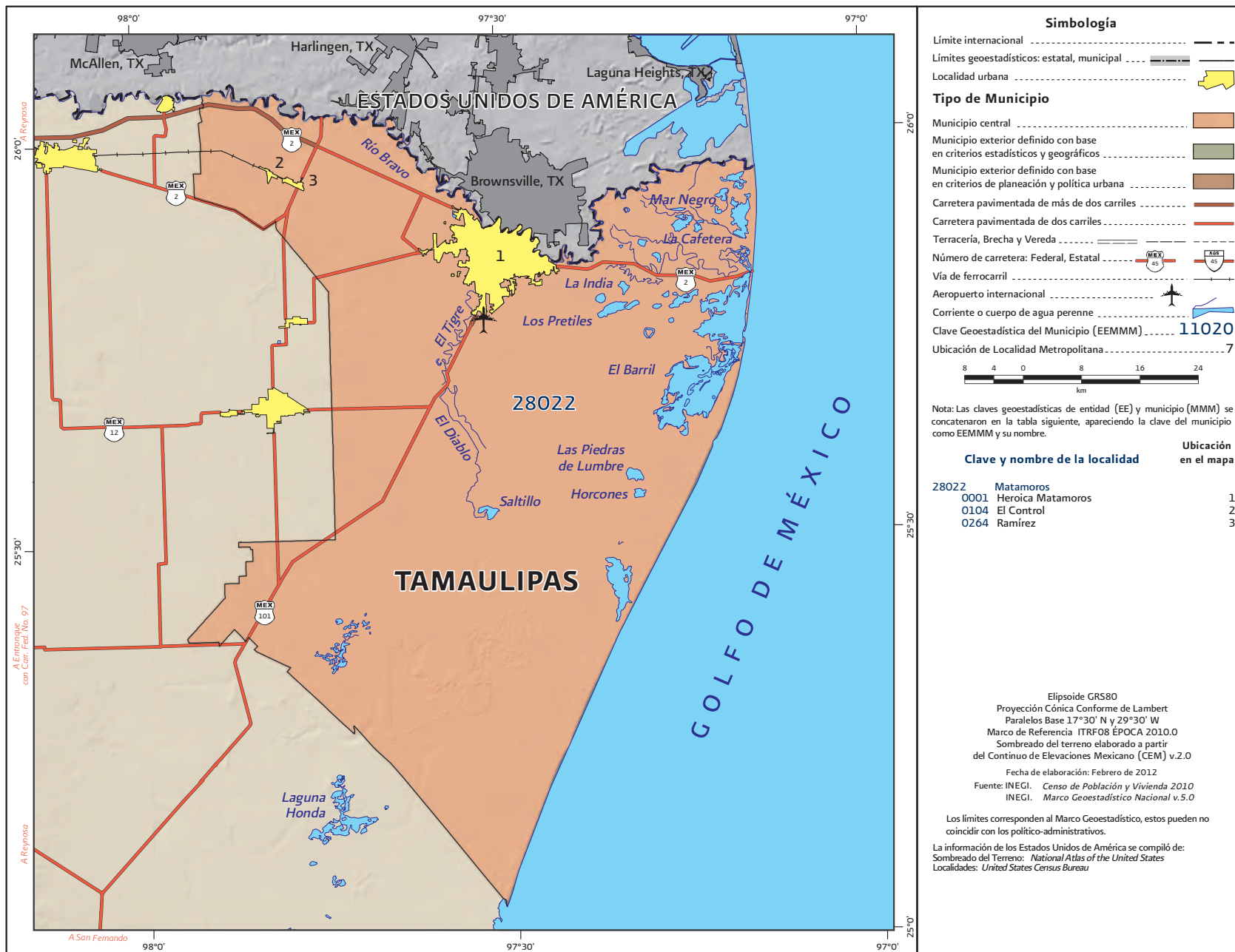


## 44. ZONA METROPOLITANA DE MATAMOROS



Fuente: INEGI, Marco Geoestadístico Nacional actualizado al Censo de Población y Vivienda 2010.

**Cuadro 5.44. Zona metropolitana de Matamoros: Población, tasa de crecimiento y densidad media urbana, 1990-2010**

Clave	Municipio	Población			Tasa de crecimiento medio anual (%)		Superficie <sup>1</sup> (km <sup>2</sup> )	DMU <sup>2</sup> (hab/ha)
		1990	2000	2010	1990-2000	2000-2010		
44. Zona metropolitana de Matamoros		303 293	418 141	489 193	3.3	1.5	4 633.3	69.9
28022	Matamoros	303 293	418 141	489 193	3.3	1.5	4 633.3	69.9

<sup>1</sup> El dato de Superficie se obtuvo de las Áreas Geoestadísticas Municipales (AGEM), del Marco Geoestadístico Nacional 2010.

<sup>2</sup> Densidad Media Urbana: El dato de superficie para el cálculo de la DMU se obtuvo a partir de las Áreas Geoestadísticas Básicas (AGEB) urbanas, de la Cartografía Geoestadística Urbana del Censo de Población y Vivienda 2010.

Nota: Los límites estatales y municipales fueron compilados del marco geoestadístico del INEGI, el cual consiste en la delimitación del territorio nacional en unidades de áreas codificadas, denominadas Áreas Geoestadísticas Estatales (AGEE) y Áreas Geoestadísticas Municipales (AGEM), con el objeto de referenciar la información estadística de censos y encuestas. Los límites se apegan en la medida de lo posible a los límites político-administrativos.

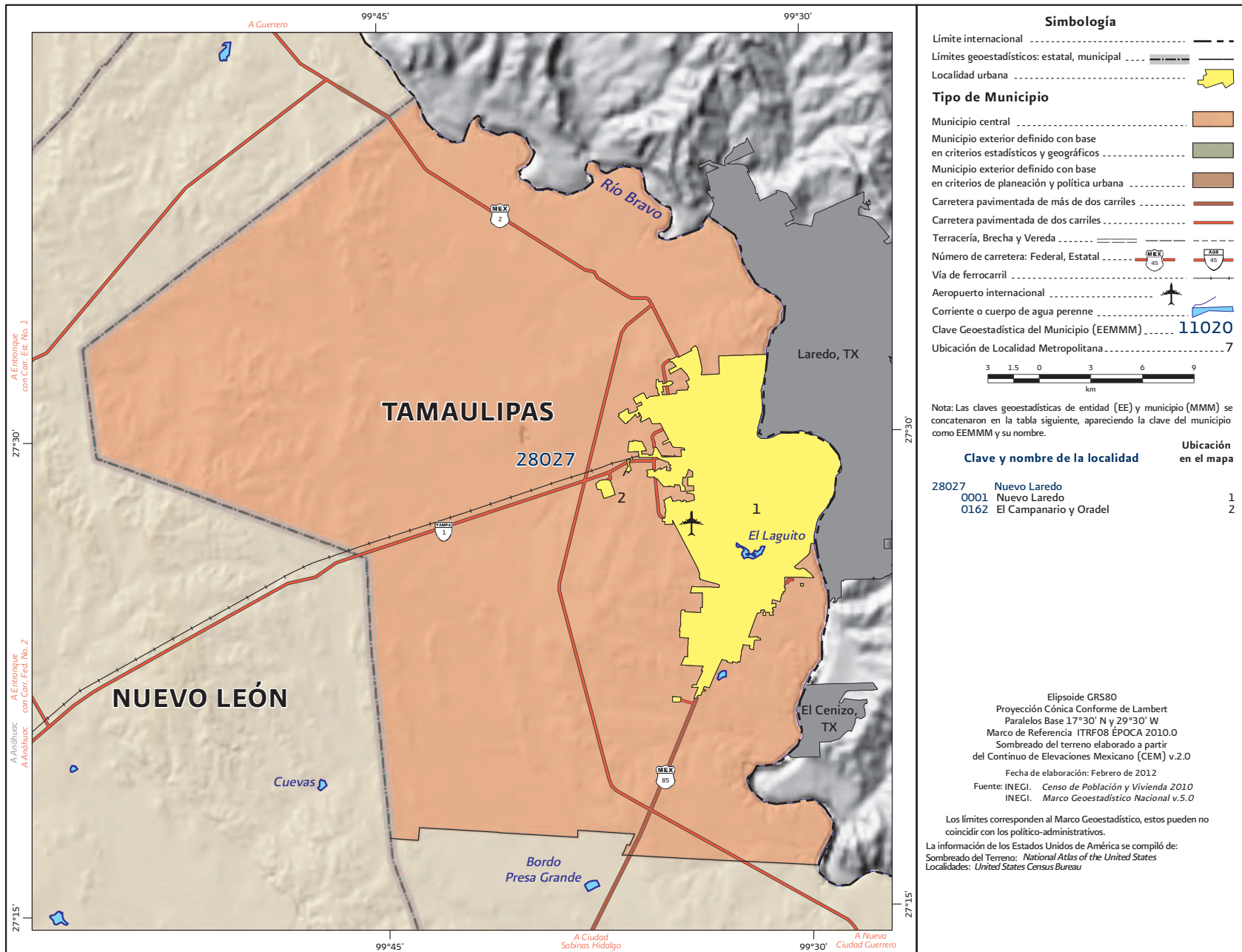
Fuente: Elaborado por el Grupo Interinstitucional con base en los Censos Generales de Población y Vivienda 1990, 2000 y el Censo de Población y Vivienda 2010.

**Cuadro 6.44. Zona metropolitana de Matamoros: Municipios centrales y criterios de incorporación por municipio**

Clave	Municipio	Municipios centrales			Municipios exteriores		
		Conurbación física	Integración funcional	Más de un millón de habitantes	Política urbana	Integración funcional	Política urbana
28022	Matamoros				●		

Fuente: Elaborado por el Grupo Interinstitucional con base en el Censo de Población y Vivienda 2010, declaratorias y programas de ordenación de zonas conurbadas y zonas metropolitanas.

## 45. ZONA METROPOLITANA DE NUEVO LAREDO



Fuente: INEGI, Marco Geoestadístico Nacional actualizado al Censo de Población y Vivienda 2010.

**Cuadro 5.45. Zona metropolitana de Nuevo Laredo: Población, tasa de crecimiento y densidad media urbana, 1990-2010**

Clave	Municipio	Población			Tasa de crecimiento medio anual (%)		Superficie <sup>1</sup> (km <sup>2</sup> )	DMU <sup>2</sup> (hab/ha)
		1990	2000	2010	1990-2000	2000-2010		
45. Zona metropolitana de Nuevo Laredo		219 468	310 915	384 033	3.6	2.1	1 224.0	70.9
28027	Nuevo Laredo	219 468	310 915	384 033	3.6	2.1	1 224.0	70.9

<sup>1</sup> El dato de Superficie se obtuvo de las Áreas Geoestadísticas Municipales (AGEM), del Marco Geoestadístico Nacional 2010.

<sup>2</sup> Densidad Media Urbana: El dato de superficie para el cálculo de la DMU se obtuvo a partir de las Áreas Geoestadísticas Básicas (AGEB) urbanas, de la Cartografía Geoestadística Urbana del Censo de Población y Vivienda 2010.

Nota: Los límites estatales y municipales fueron compilados del marco geoestadístico del INEGI, el cual consiste en la delimitación del territorio nacional en unidades de áreas codificadas, denominadas Áreas Geoestadísticas Estatales (AGEE) y Áreas Geoestadísticas Municipales (AGEM), con el objeto de referenciar la información estadística de censos y encuestas. Los límites se apegan en la medida de lo posible a los límites político-administrativos.

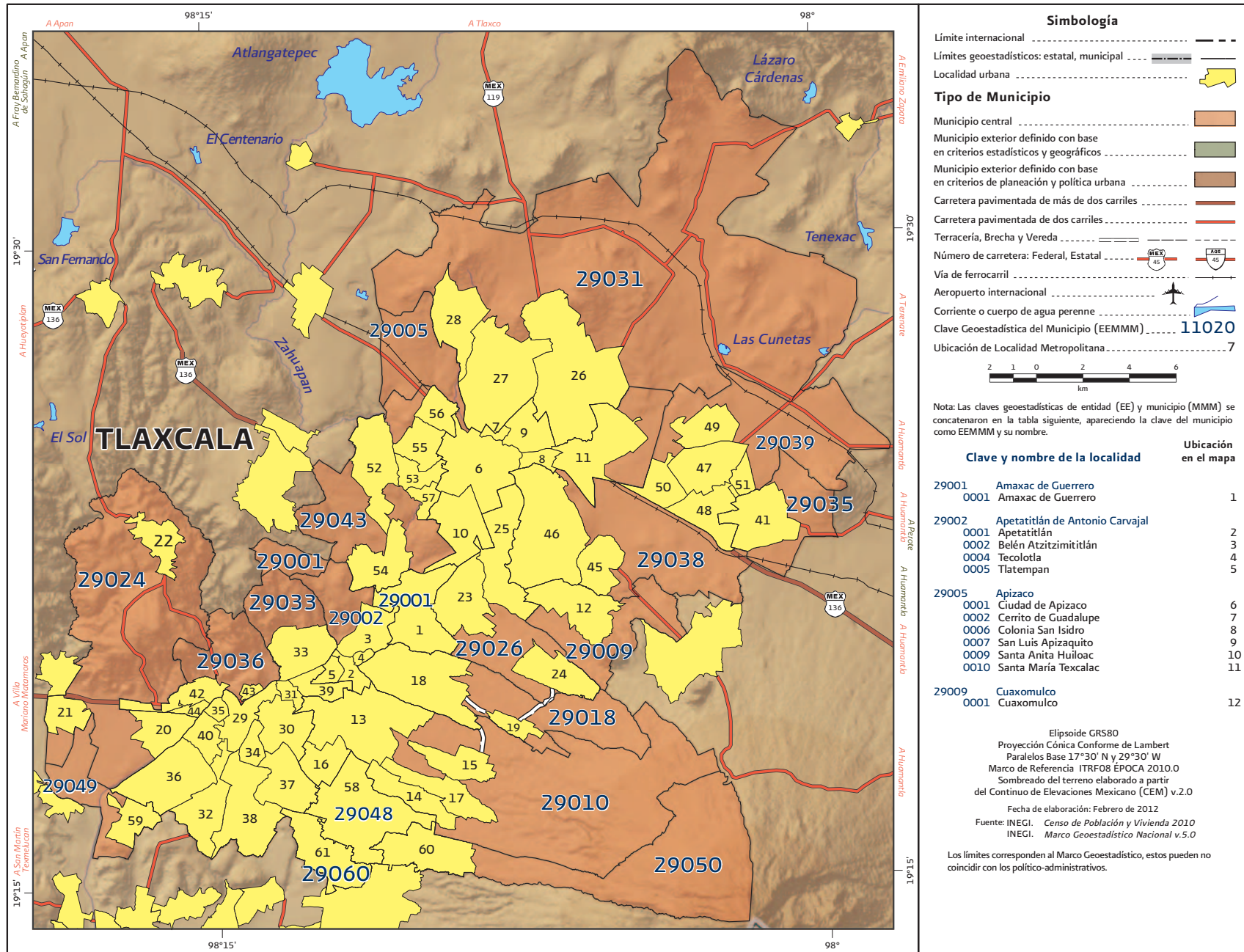
Fuente: Elaborado por el Grupo Interinstitucional con base en los Censos Generales de Población y Vivienda 1990, 2000 y el Censo de Población y Vivienda 2010.

**Cuadro 6.45. Zona metropolitana de Nuevo Laredo: Municipios centrales y criterios de incorporación por municipio**

Clave	Municipio	Municipios centrales				Municipios exteriores	
		Conurbación física	Integración funcional	Más de un millón de habitantes	Política urbana	Integración funcional	Política urbana
28027	Nuevo Laredo				●		

Fuente: Elaborado por el Grupo Interinstitucional con base en el Censo de Población y Vivienda 2010, declaratorias y programas de ordenación de zonas conurbadas y zonas metropolitanas.

## 46. ZONA METROPOLITANA DE TLAXCALA-APIZACO



Fuente: INEGI, Marco Geoestadístico Nacional actualizado al Censo de Población y Vivienda 2010.

## 46. ZONA METROPOLITANA DE TLAXCALA-APIZACO

Clave y nombre de la localidad	Ubicación en el mapa	Clave y nombre de la localidad	Ubicación en el mapa
29010 Chiautempan		29050 San Francisco Tetlanohcan	
0001 Santa Ana Chiautempan	13	0001 San Francisco Tetlanohcan	60
0005 San Pedro Muñoztla	14		
0006 San Bartolomé Cuahuixmatlac	15	29060 Santa Isabel Xiloxotla	
0010 Santa Cruz Tetela	16	0001 Santa Isabel Xiloxotla	61
0012 San Pedro Tlalcuapan de Nicolás Bravo	17		
29018 Contla de Juan Cuamatzi			
0001 Contla	18		
0004 San José Aztatla	19		
29024 Panotla			
0001 Panotla	20		
0007 San Jorge Tezoquipan	21		
0011 San Tadeo Huiloapan	22		
29026 Santa Cruz Tlaxcala			
0001 Santa Cruz Tlaxcala	23		
0002 Guadalupe Tlachco	24		
0005 San Miguel Contla	25		
29031 Tetla de la Solidaridad			
0001 Tetla	26		
0010 San Bartolomé Matlalohcan	27		
0011 San Francisco Atexcatzincó	28		
29033 Tlaxcala			
0001 Tlaxcala de Xicohténcatl	29		
0008 Ocotlán	30		
0009 San Buenaventura Atempan	31		
0010 San Diego Metepec	32		
0011 San Esteban Tizatlán	33		
0012 San Gabriel Cuauhtla	34		
0013 San Hipólito Chimalpa	35		
0014 San Lucas Cuauhtelulpan	36		
0015 San Sebastián Atlahapa	37		
0016 Santa María Acuitlapilco	38		
0017 Santa María Ixtulco	39		
0018 Pueblo Heroico de la Trinidad Tepehitec	40		
29035 Tocatlán			
0001 Tocatlán	41		
29036 Totolac			
0001 San Juan Totolac	42		
0002 Acxotla del Río	43		
0013 Zaragoza	44		
29038 Tzompantepec			
0001 Tzompantepec	45		
0002 San Andrés Ahuashuatepec	46		
29039 Xaloztoc			
0001 Xaloztoc	47		
0002 San Pedro Tlacotepec	48		
0003 Guadalupe Texmolac	49		
0006 Colonia Venustiano Carranza	50		
0007 Santa Cruz Zacatzontetla	51		
29043 Yauhquemehcan			
0001 San Dionisio Yauhquemehcan	52		
0003 San Benito Xaltocan	53		
0006 Santa María Atlihuetzian	54		
0007 Santa Úrsula Zimatepec	55		
0008 San José Tetel	56		
0011 Hualcaltzincó	57		
29048 La Magdalena Tlaltelulco			
0001 La Magdalena Tlaltelulco	58		
29049 San Damián Texóloc			
0001 San Damián Texóloc	59		

**Cuadro 5.46. Zona metropolitana de Tlaxcala-Apizaco: Población, tasa de crecimiento y densidad media urbana, 1990-2010**

Clave	Municipio	Población			Tasa de crecimiento medio anual (%)		Superficie <sup>1</sup> (km <sup>2</sup> )	DMU <sup>2</sup> (hab/ha)
		1990	2000	2010	1990-2000	2000-2010		
46.	Zona metropolitana de Tlaxcala-Apizaco	303 779	408 401	499 567	3.0	2.0	708.1	34.7
29001	Amaxac de Guerrero	6 192	7 679	9 875	2.2	2.5	11.5	17.1
29002	Apetatitlán de Antonio Carvajal	8 990	11 795	13 361	2.8	1.2	11.6	26.3
29005	Apizaco	51 744	67 675	76 492	2.7	1.2	43.9	56.8
29009	Cuaxomulco	3 365	4 255	5 066	2.4	1.7	16.7	7.8
29010	Chiautempan	61 144	57 512	66 149	-0.6	1.4	77.2	44.5
29018	Contla de Juan Cuamatzi	22 380	28 842	35 084	2.6	1.9	26.2	31.9
29024	Panotla	17 903	23 391	25 128	2.7	0.7	61.0	24.2
29026	Santa Cruz Tlaxcala	10 522	12 824	17 968	2.0	3.3	25.9	9.5
29031	Tetla de la Solidaridad	15 429	21 753	28 760	3.5	2.7	169.8	17.8
29033	Tlaxcala	50 492	73 230	89 795	3.8	2.0	52.0	40.1
29035	Tocatlán	3 729	4 735	5 589	2.4	1.6	14.3	11.2
29036	Totolac	15 200	16 682	20 625	0.9	2.1	13.8	37.6
29038	Tzompantepec	10 406	9 294	14 611	-1.1	4.5	38.4	13.1
29039	Xaloztoc	13 500	16 857	21 769	2.3	2.5	41.5	24.5
29043	Yauhquemehcan	12 783	21 555	33 081	5.4	4.2	36.8	27.4
29048	La Magdalena Tlaltelulco	n.a.	13 697	16 834	n.a.	2.0	11.8	17.0
29049	San Damián Texóloc	n.a.	4 360	5 064	n.a.	1.5	10.2	24.1
29050	San Francisco Tetlanohcan	n.a.	9 081	9 880	n.a.	0.8	39.5	21.3
29060	Santa Isabel Xiloxotla	n.a.	3 184	4 436	n.a.	3.3	6.0	7.8

<sup>1</sup> El dato de Superficie se obtuvo de las Áreas Geoestadísticas Municipales (AGEM), del Marco Geoestadístico Nacional 2010.

<sup>2</sup> Densidad Media Urbana: El dato de superficie para el cálculo de la DMU se obtuvo a partir de las Áreas Geoestadísticas Básicas (AGEB) urbanas, de la Cartografía Geoestadística Urbana del Censo de Población y Vivienda 2010. n.a. No aplica porque el municipio se creó posterior a esta fecha.

Nota: Los límites estatales y municipales fueron compilados del marco geoestadístico del INEGI, el cual consiste en la delimitación del territorio nacional en unidades de áreas codificadas, denominadas Áreas Geoestadísticas Estatales (AGEE) y Áreas Geoestadísticas Municipales (AGEM), con el objeto de referenciar la información estadística de censos y encuestas. Los límites se apegan en la medida de lo posible a los límites político-administrativos.

Fuente: Elaborado por el Grupo Interinstitucional con base en los Censos Generales de Población y Vivienda 1990, 2000 y el Censo de Población y Vivienda 2010.

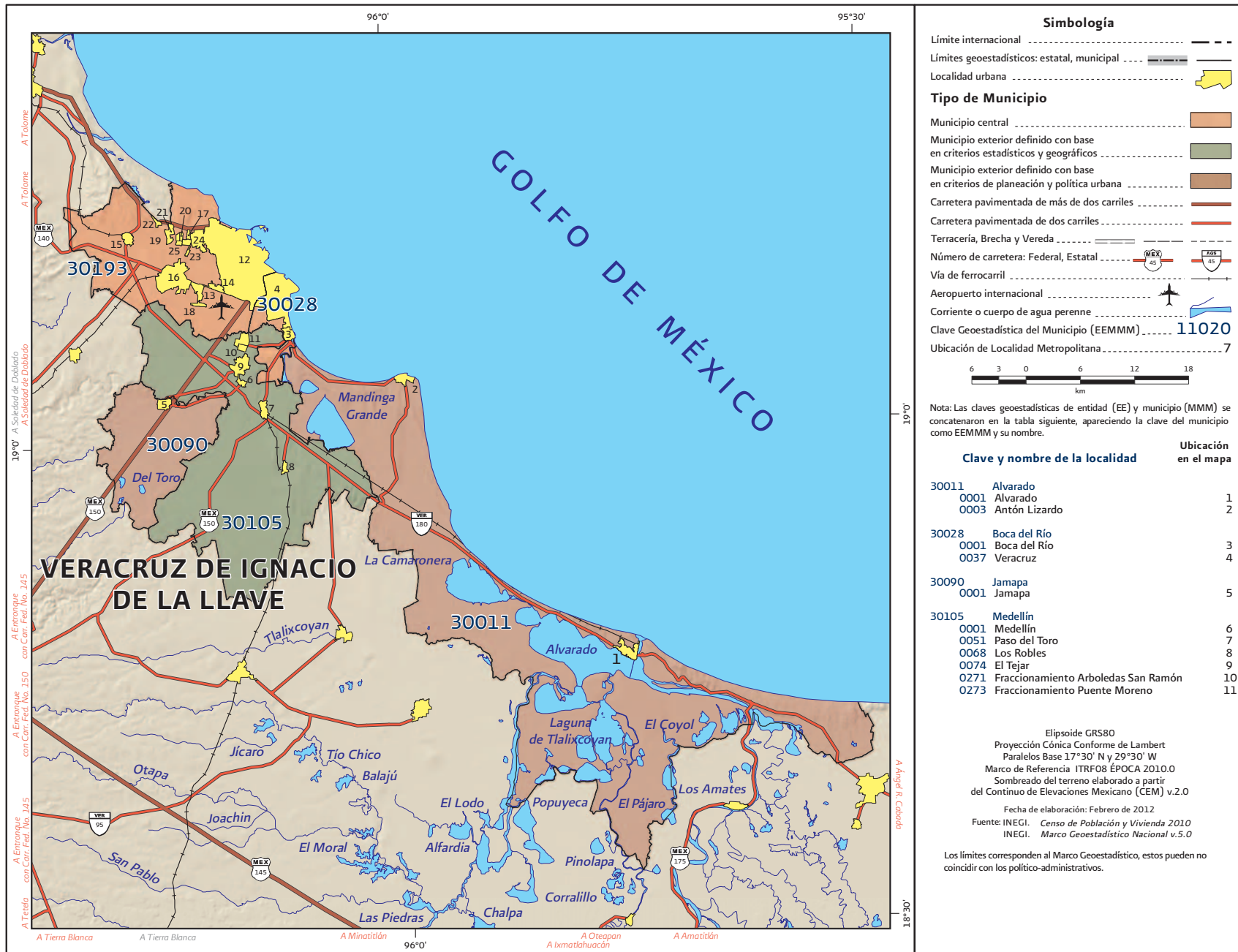
**Cuadro 6.46. Zona metropolitana de Tlaxcala-Apizaco: Municipios centrales y criterios de incorporación por municipio**

Clave	Municipio	Municipios centrales				Municipios exteriores	
		Conurbación física	Integración funcional	Más de un millón de habitantes	Política urbana	Integración funcional	Política urbana
29001	Amaxac de Guerrero	●					
29002	Apetatitlán de Antonio Carvajal	●					
29005	Apizaco	●					
29009	Cuaxomulco	●					
29010	Chiautempan	●					
29018	Contla de Juan Cuamatzi	●					
29024	Panotla	●					
29026	Santa Cruz Tlaxcala	●					
29031	Tetla de la Solidaridad	●					
29033	Tlaxcala	●					
29035	Tocatlán	●					
29036	Totolac	●					
29038	Tzompantepec	●					
29039	Xaloztoc	●					
29043	Yauhquemecan	●					
29048	La Magdalena Tlaltelulco	●					
29049	San Damián Texoloc	●					
29050	San Francisco Tetlanohcan	●					
29060	Santa Isabel Xiloxotla	●					

Fuente: Elaborado por el Grupo Interinstitucional con base en el Censo de Población y Vivienda 2010, declaratorias y programas de ordenación de zonas conurbadas y zonas metropolitanas.



## 47. ZONA METROPOLITANA DE VERACRUZ



Fuente: INEGI, Marco Geoestadístico Nacional actualizado al Censo de Población y Vivienda 2010.

## 47. ZONA METROPOLITANA DE VERACRUZ

Clave y nombre de la localidad	Ubicación en el mapa
30193 Veracruz	
0001 Veracruz	12
0060 Las Amapolas	13
0061 Las Bajadas	14
0070 Delfino Victoria (Santa Fe)	15
0087 Valente Díaz	16
0157 Río Medio (Granja)	17
0181 Las Amapolas Dos	18
0217 Fraccionamiento Geovillas los Pinos	19
0222 Fraccionamiento Costa Dorada	20
0223 Fraccionamiento el Campanario	21
0228 Colinas de Santa Fe	22
0230 Lomas del Río Medio Cuatro	23
0231 Los Torrentes	24
0232 Oasis	25

Fuente: INEGI, Marco Geoestadístico Nacional actualizado al Censo de Población y Vivienda 2010.

**Cuadro 5.47. Zona metropolitana de Veracruz: Población, tasa de crecimiento y densidad media urbana, 1990-2010**

Clave	Municipio	Población			Tasa de crecimiento medio anual (%)		Superficie <sup>1</sup> (km <sup>2</sup> )	DMU <sup>2</sup> (hab/ha)
		1990	2000	2010	1990-2000	2000-2010		
47. Zona metropolitana de Veracruz		560 671	687 820	811 671	2.1	1.6	1 641.6	104.6
30011	Alvarado	49 040	49 499	51 955	0.1	0.5	826.9	82.2
30028	Boca del Río	144 549	135 804	138 058	-0.6	0.2	38.1	96.6
30090	Jamapa	9 177	9 969	10 376	0.8	0.4	132.1	33.9
30105	Medellín	29 298	35 171	59 126	1.9	5.2	397.3	65.9
30193	Veracruz	328 607	457 377	552 156	3.4	1.8	247.2	111.6

<sup>1</sup> El dato de Superficie se obtuvo de las Áreas Geoestadísticas Municipales (AGEM), del Marco Geoestadístico Nacional 2010.

<sup>2</sup> Densidad Media Urbana: El dato de superficie para el cálculo de la DMU se obtuvo a partir de las Áreas Geoestadísticas Básicas (AGEB) urbanas, de la Cartografía Geoestadística Urbana del Censo de Población y Vivienda 2010.

Nota: Los límites estatales y municipales fueron compilados del marco geoestadístico del INEGI, el cual consiste en la delimitación del territorio nacional en unidades de áreas codificadas, denominadas Áreas Geoestadísticas Estatales (AGEE) y Áreas Geoestadísticas Municipales (AGEM), con el objeto de referenciar la información estadística de censos y encuestas. Los límites se apegan en la medida de lo posible a los límites político-administrativos.

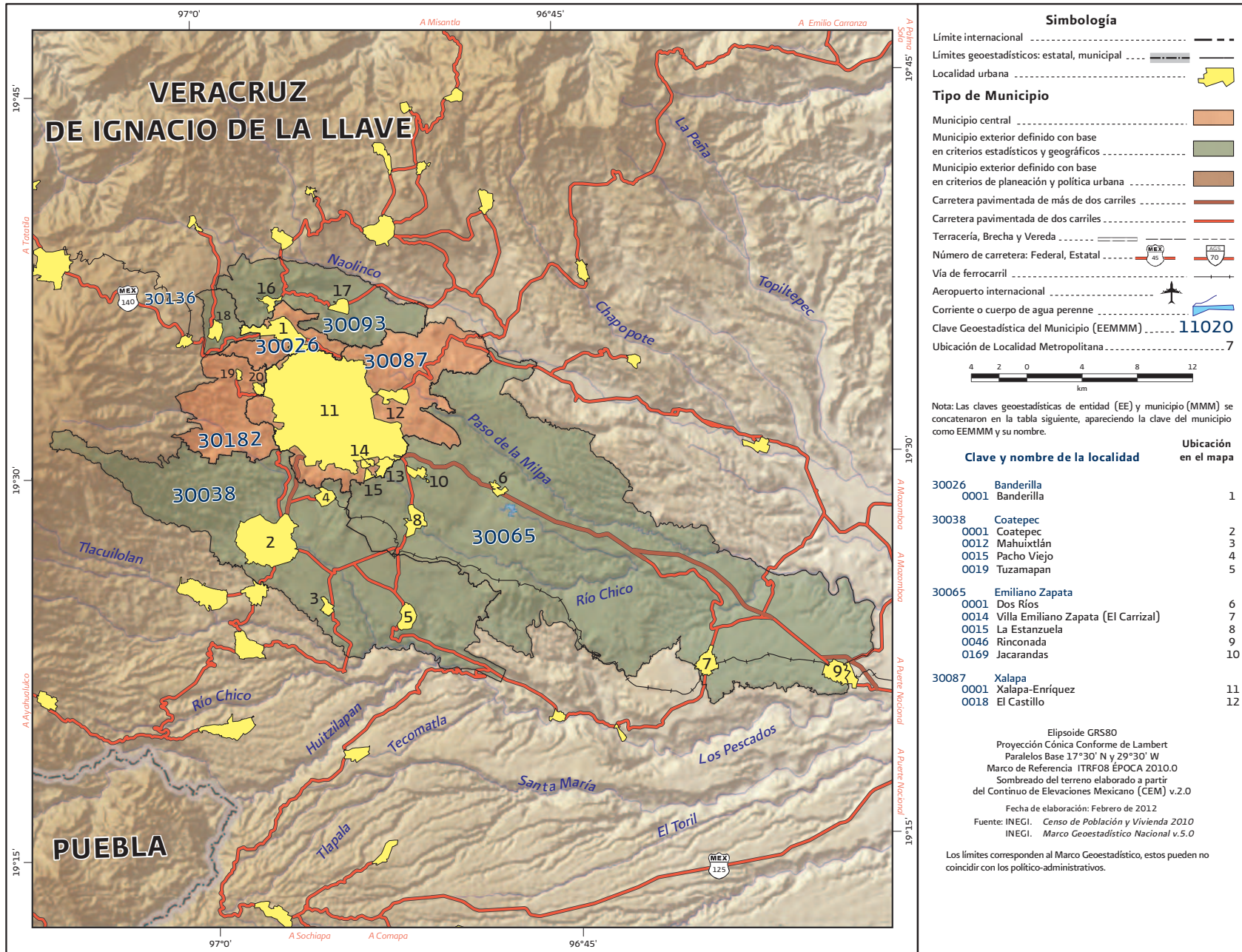
Fuente: Elaborado por el Grupo Interinstitucional con base en los Censos Generales de Población y Vivienda 1990, 2000 y el Censo de Población y Vivienda 2010.

**Cuadro 6.47. Zona metropolitana de Veracruz: Municipios centrales y criterios de incorporación por municipio**

Clave	Municipio	Municipios centrales			Municipios exteriores		
		Conurbación física	Integración funcional	Más de un millón de habitantes	Política urbana	Integración funcional	Política urbana
30011	Alvarado						●
30028	Boca del Río	●					
30090	Jamapa						●
30105	Medellín					●	
30193	Veracruz	●					

Fuente: Elaborado por el Grupo Interinstitucional con base en el Censo de Población y Vivienda 2010, declaratorias y programas de ordenación de zonas conurbadas y zonas metropolitanas.

## 48. ZONA METROPOLITANA DE XALAPA



Fuente: INEGI, Marco Geoestadístico Nacional actualizado al Censo de Población y Vivienda 2010.

## 48. ZONA METROPOLITANA DE XALAPA

Clave y nombre de la localidad	Ubicación en el mapa
30087 Xalapa	
0086 Colonia Santa Bárbara	13
0087 Lomas Verdes	14
0135 Fraccionamiento las Fuentes	15
30093 Jilotepec	
0001 Jilotepec	16
0002 La Concepción	17
30136 Rafael Lucio	
0001 Rafael Lucio	18
30182 Tlalnahuayocan	
0001 Tlalnahuayocan	19
0015 Guadalupe Victoria	20

Fuente: INEGI, Marco Geoestadístico Nacional actualizado al Censo de Población y Vivienda 2010.

**Cuadro 5.48. Zona metropolitana de Xalapa: Población, tasa de crecimiento y densidad media urbana, 1990-2010**

Clave	Municipio	Población			Tasa de crecimiento medio anual (%)		Superficie <sup>1</sup> (km <sup>2</sup> )	DMU <sup>2</sup> (hab/ha)
		1990	2000	2010	1990-2000	2000-2010		
48. Zona metropolitana de Xalapa		431 539	554 990	666 535	2.6	1.8	867.0	96.7
30026	Banderilla	22 110	16 433	21 546	-2.9	2.7	19.8	51.1
30038	Coatepec	61 793	73 536	86 696	1.8	1.6	202.3	65.2
30065	Emiliano Zapata	36 370	44 580	61 718	2.1	3.2	415.8	63.7
30087	Xalapa	288 454	390 590	457 928	3.1	1.6	124.6	106.9
30093	Jilotepec	11 540	13 025	15 313	1.2	1.6	56.3	39.3
30136	Rafael Lucio	4 309	5 342	7 023	2.2	2.7	11.5	37.3
30182	Tlalnahuayocan	6 963	11 484	16 311	5.2	3.5	36.7	113.3

<sup>1</sup> El dato de Superficie se obtuvo de las Áreas Geoestadísticas Municipales (AGEM), del Marco Geoestadístico Nacional 2010.

<sup>2</sup> Densidad Media Urbana: El dato de superficie para el cálculo de la DMU se obtuvo a partir de las Áreas Geoestadísticas Básicas (AGEB) urbanas, de la Cartografía Geoestadística Urbana del Censo de Población y Vivienda 2010.

Nota: Los límites estatales y municipales fueron compilados del marco geoestadístico del INEGI, el cual consiste en la delimitación del territorio nacional en unidades de áreas codificadas, denominadas Áreas Geoestadísticas Estatales (AGEE) y Áreas Geoestadísticas Municipales (AGEM), con el objeto de referenciar la información estadística de censos y encuestas. Los límites se apegan en la medida de lo posible a los límites político-administrativos.

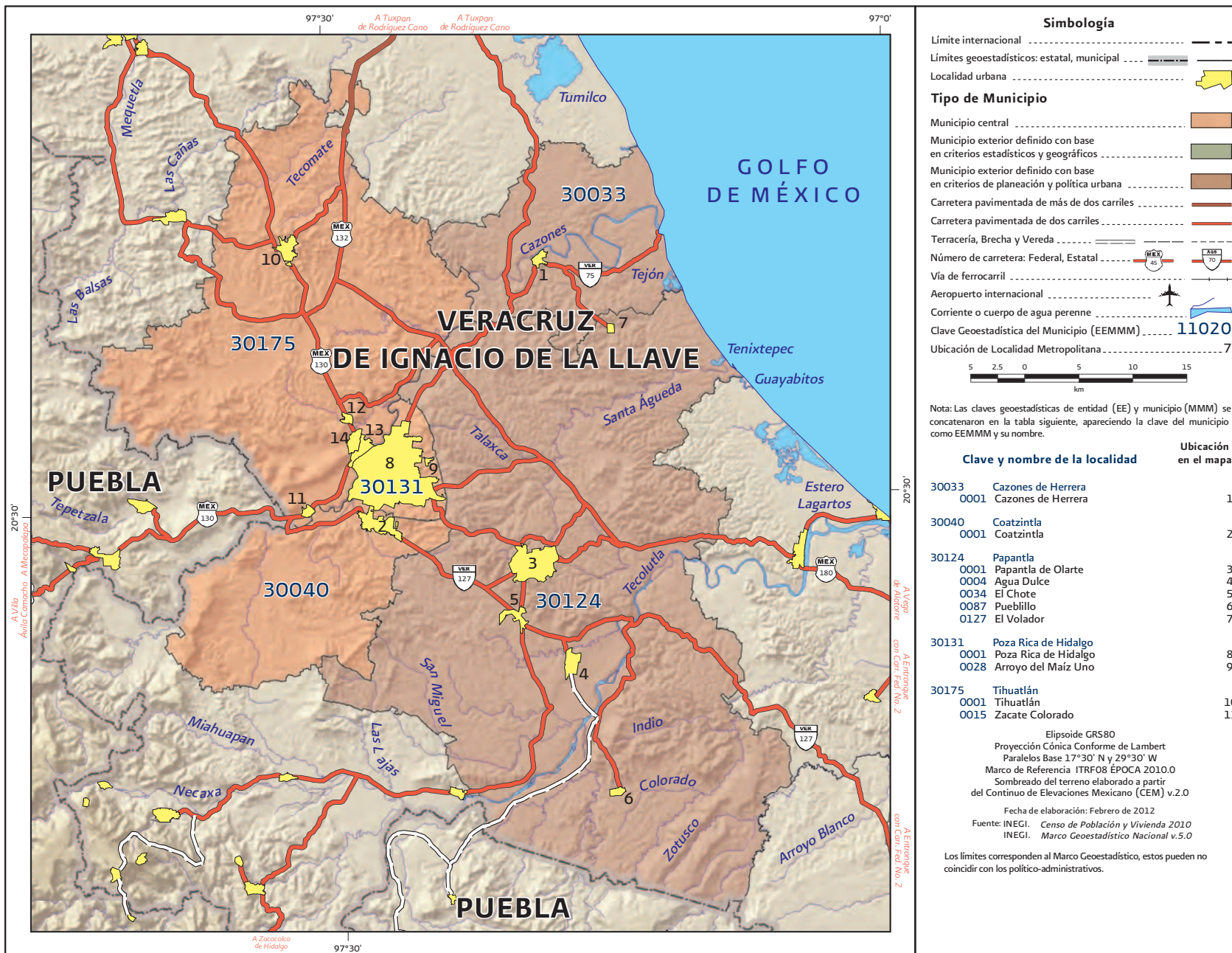
Fuente: Elaborado por el Grupo Interinstitucional con base en los Censos Generales de Población y Vivienda 1990, 2000 y el Censo de Población y Vivienda 2010.

**Cuadro 6.48. Zona metropolitana de Xalapa: Municipios centrales y criterios de incorporación por municipio**

Clave	Municipio	Municipios centrales			Municipios exteriores		
		Conurbación física	Integración funcional	Más de un millón de habitantes	Política urbana	Integración funcional	Política urbana
30026	Banderilla	●					
30038	Coatepec					●	
30065	Emiliano Zapata					●	
30087	Xalapa	●					
30093	Jilotepec					●	
30136	Rafael Lucio					●	
30182	Tlalnahuayocan	●					

Fuente: Elaborado por el Grupo Interinstitucional con base en el Censo de Población y Vivienda 2010, declaratorias y programas de ordenación de zonas conurbadas y zonas metropolitanas.

## 49. ZONA METROPOLITANA DE POZA RICA



Fuente: INEGI, Marco Geoestadístico Nacional actualizado al Censo de Población y Vivienda 2010.

## 49. ZONA METROPOLITANA DE POZA RICA

Clave y nombre de la localidad	Ubicación en el mapa
30175 Tihuatlán	12
0025 General Lázaro Cárdenas del Río	13
0052 Plan de Ayala	13
0075 Totolapa	14

Fuente: INEGI, Marco Geoestadístico Nacional actualizado al Censo de Población y Vivienda 2010.

**Cuadro 5.49. Zona metropolitana de Poza Rica: Población, tasa de crecimiento y densidad media urbana, 1990-2010**

Clave	Municipio	Población			Tasa de crecimiento medio anual (%)		Superficie <sup>1</sup> (km <sup>2</sup> )	DMU <sup>2</sup> (hab/ha)
		1990	2000	2010	1990-2000	2000-2010		
49. Zona metropolitana de Poza Rica		445 934	467 258	513 518	0.5	0.9	2 789.0	63.4
30033	Cazones de Herrera	24 667	23 839	23 483	-0.3	-0.1	272.3	34.5
30040	Coatzintla	34 221	39 189	48 351	1.4	2.1	277.7	71.3
30124	Papantla	158 003	170 304	158 599	0.8	-0.7	1 456.5	50.9
30131	Poza Rica de Hidalgo	151 739	152 838	193 311	0.1	2.3	64.1	70.7
30175	Tihuatlán	77 304	81 088	89 774	0.5	1.0	718.4	47.4

<sup>1</sup> El dato de Superficie se obtuvo de las Áreas Geoestadísticas Municipales (AGEM), del Marco Geoestadístico Nacional 2010.

<sup>2</sup> Densidad Media Urbana: El dato de superficie para el cálculo de la DMU se obtuvo a partir de las Áreas Geoestadísticas Básicas (AGEB) urbanas, de la Cartografía Geoestadística Urbana del Censo de Población y Vivienda 2010.

Nota: Los límites estatales y municipales fueron compilados del marco geoestadístico del INEGI, el cual consiste en la delimitación del territorio nacional en unidades de áreas codificadas, denominadas Áreas Geoestadísticas Estatales (AGEE) y Áreas Geoestadísticas Municipales (AGEM), con el objeto de referenciar la información estadística de censos y encuestas. Los límites se apegan en la medida de lo posible a los límites político-administrativos.

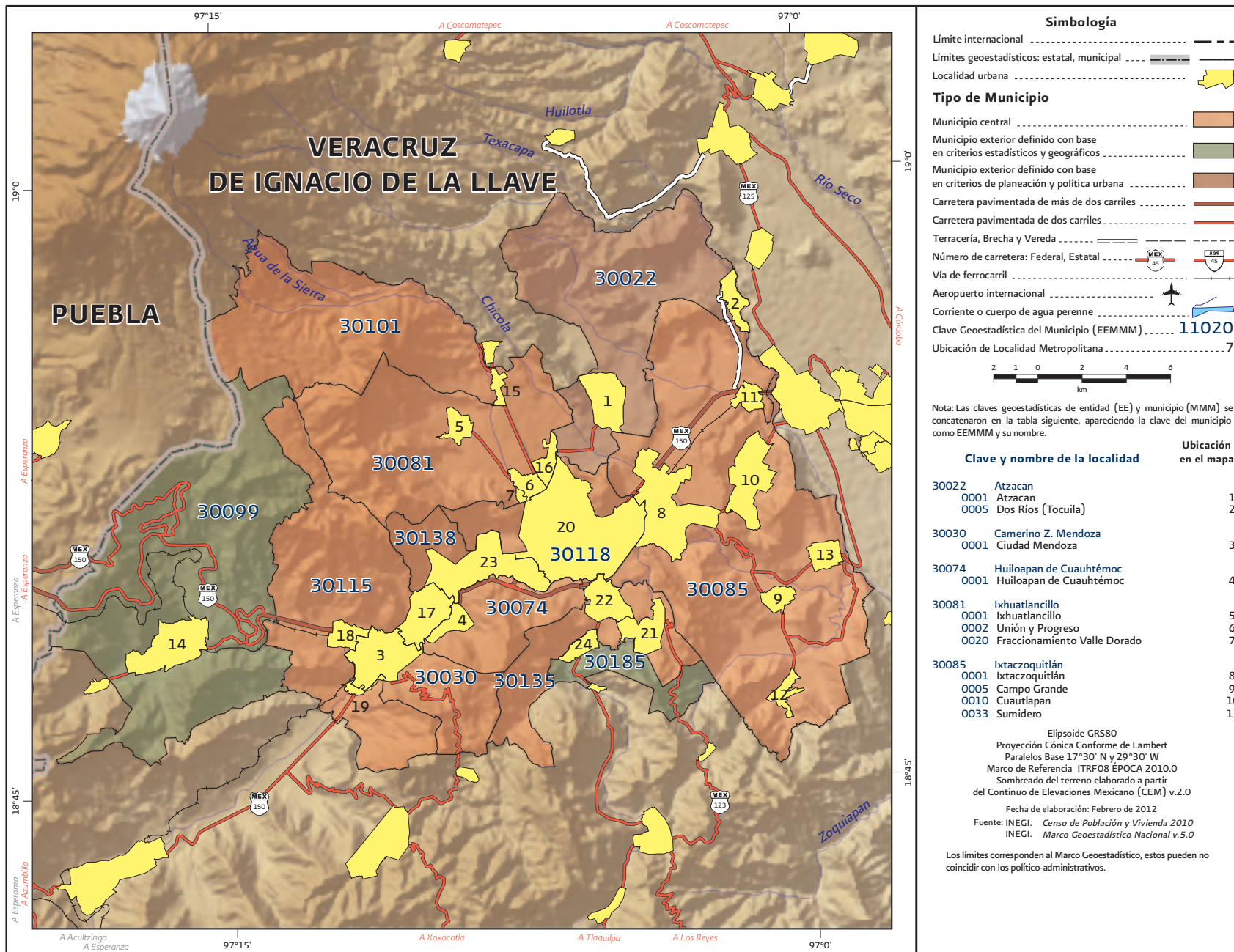
Fuente: Elaborado por el Grupo Interinstitucional con base en los Censos Generales de Población y Vivienda 1990, 2000 y el Censo de Población y Vivienda 2010.

**Cuadro 6.49. Zona metropolitana de Poza Rica: Municipios centrales y criterios de incorporación por municipio**

Clave	Municipio	Municipios centrales				Municipios exteriores	
		Conurbación física	Integración funcional	Más de un millón de habitantes	Política urbana	Integración funcional	Política urbana
30033	Cazones de Herrera						●
30040	Coatzintla	●					
30124	Papantla						●
30131	Poza Rica de Hidalgo	●					
30175	Tihuatlán	●					

Fuente: Elaborado por el Grupo Interinstitucional con base en el Censo de Población y Vivienda 2010, declaratorias y programas de ordenación de zonas conurbadas y zonas metropolitanas.

## 50. ZONA METROPOLITANA DE ORIZABA



Fuente: INEGI, Marco Geoestadístico Nacional actualizado al Censo de Población y Vivienda 2010.

## 50. ZONA METROPOLITANA DE ORIZABA

Clave y nombre de la localidad	Ubicación en el mapa
30085 Ixtaczoquitlán	
0035 Tuxpanguillo	12
0037 Zapoapan	13
30099 Maltrata	
0001 Maltrata	14
30101 Mariano Escobedo	
0001 Mariano Escobedo	15
0018 Palmira	16
30115 Nogales	
0001 Nogales	17
0006 Agrícola Lázaro Cárdenas	18
0014 Paseo Nuevo	19
30118 Orizaba	
0001 Orizaba	20
30135 Rafael Delgado	
0001 Rafael Delgado	21
0002 Jalapilla	22
30138 Río Blanco	
0001 Río Blanco	23
30185 Tlilapan	
0001 Tlilapan	24



**Cuadro 5.50. Zona metropolitana de Orizaba: Población, tasa de crecimiento y densidad media urbana, 1990-2010**

Clave	Municipio	Población			Tasa de crecimiento medio anual (%)		Superficie <sup>1</sup> (km <sup>2</sup> )	DMU <sup>2</sup> (hab/ha)
		1990	2000	2010	1990-2000	2000-2010		
50. Zona metropolitana de Orizaba		328 851	381 730	427 406	1.5	1.1	619.9	68.1
30022	Atzacan	13 695	16 998	20 063	2.2	1.6	65.4	49.5
30030	Camerino Z. Mendoza	35 084	39 308	41 778	1.2	0.6	20.9	70.5
30074	Huiloapan de Cuauhtémoc	4 760	5 733	6 750	1.9	1.6	18.7	54.6
30081	Ixhuatlancillo	6 553	11 914	21 150	6.2	5.7	52.4	73.4
30085	Ixtaczoquitlán	43 771	56 896	65 385	2.7	1.4	137.4	44.5
30099	Maltrata	12 576	14 709	16 898	1.6	1.4	110.6	33.7
30101	Mariano Escobedo	18 758	28 622	33 941	4.3	1.7	69.5	106.0
30115	Nogales	27 524	30 945	34 688	1.2	1.1	64.4	58.5
30118	Orizaba	114 216	118 593	120 995	0.4	0.2	27.7	81.6
30135	Rafael Delgado	11 110	14 730	20 245	2.9	3.1	26.4	44.5
30138	Río Blanco	37 686	39 327	40 634	0.4	0.3	15.2	72.6
30185	Tlilapan	3 118	3 955	4 879	2.4	2.1	11.2	28.0

<sup>1</sup> El dato de Superficie se obtuvo de las Áreas Geoestadísticas Municipales (AGEM), del Marco Geoestadístico Nacional 2010.

<sup>2</sup> Densidad Media Urbana: El dato de superficie para el cálculo de la DMU se obtuvo a partir de las Áreas Geoestadísticas Básicas (AGEB) urbanas, de la Cartografía Geoestadística Urbana del Censo de Población y Vivienda 2010.

Nota: Los límites estatales y municipales fueron compilados del marco geoestadístico del INEGI, el cual consiste en la delimitación del territorio nacional en unidades de áreas codificadas, denominadas Áreas Geoestadísticas Estatales (AGEE) y Áreas Geoestadísticas Municipales (AGEM), con el objeto de referenciar la información estadística de censos y encuestas. Los límites se apegan en la medida de lo posible a los límites político-administrativos.

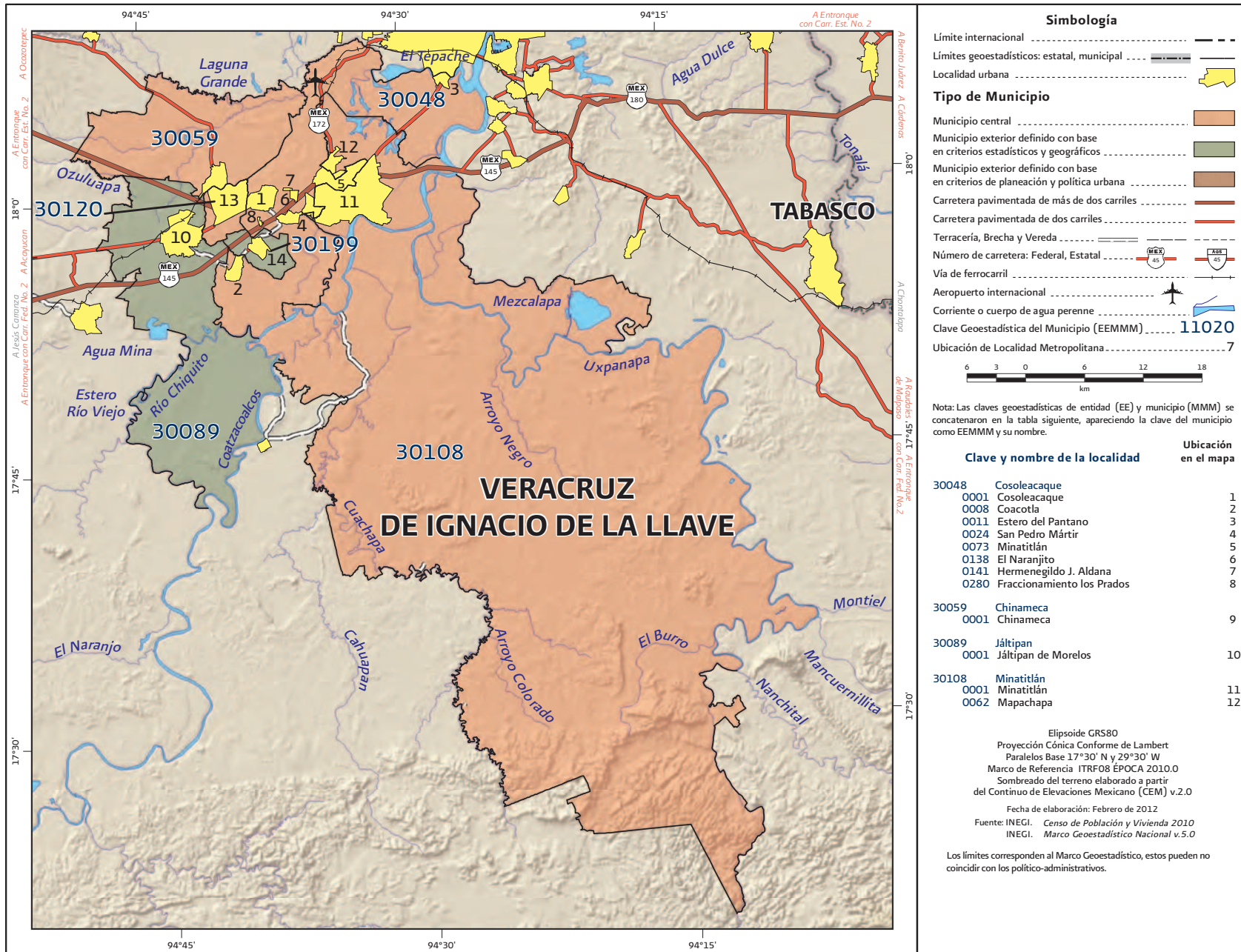
Fuente: Elaborado por el Grupo Interinstitucional con base en los Censos Generales de Población y Vivienda 1990, 2000 y el Censo de Población y Vivienda 2010.

**Cuadro 6.50. Zona metropolitana de Orizaba: Municipios centrales y criterios de incorporación por municipio**

Clave	Municipio	Municipios centrales				Municipios exteriores	
		Conurbación física	Integración funcional	Más de un millón de habitantes	Política urbana	Integración funcional	Política urbana
30022	Atzacan						●
30030	Camerino Z. Mendoza	●					
30074	Huiloapan de Cuauhtémoc	●					
30081	Ixhuatlancillo	●					
30085	Ixtaczoquitlán	●					
30099	Maltrata					●	
30101	Mariano Escobedo	●					
30115	Nogales	●					
30118	Orizaba	●					
30135	Rafael Delgado	●					
30138	Río Blanco	●					
30185	Tlilapan					●	

Fuente: Elaborado por el Grupo Interinstitucional con base en el Censo de Población y Vivienda 2010, declaratorias y programas de ordenación de zonas conurbadas y zonas metropolitanas.

# 51. ZONA METROPOLITANA DE MINATITLÁN



Fuente: INEGI, Marco Geoestadístico Nacional actualizado al Censo de Población y Vivienda 2010.

## 51. ZONA METROPOLITANA DE MINATITLÁN

Clave y nombre de la localidad	Ubicación en el mapa
30120 Oteapan 0001 Oteapan	13
30199 Zaragoza 0001 Zaragoza	14

Fuente: INEGI, Marco Geoestadístico Nacional actualizado al Censo de Población y Vivienda 2010.

**Cuadro 5.51. Zona metropolitana de Minatitlán: Población, tasa de crecimiento y densidad media urbana, 1990-2010**

Clave	Municipio	Población			Tasa de crecimiento medio anual (%)		Superficie <sup>1</sup> (km <sup>2</sup> )	DMU <sup>2</sup> (hab/ha)
		1990	2000	2010	1990-2000	2000-2010		
51. Zona metropolitana de Minatitlán		311 407	323 389	356 137	0.4	0.9	2 930.3	52.6
30048	Cosoleacaque	46 726	97 437	117 725	7.7	1.8	276.8	58.6
30059	Chinameca	13 067	14 105	15 214	0.8	0.7	174.5	19.8
30089	Jáltipan	38 678	37 764	39 673	-0.2	0.5	316.8	39.7
30108	Minatitlán	195 523	153 001	157 840	-2.4	0.3	2 118.1	58.8
30120	Oteapan	10 688	12 137	14 965	1.3	2.0	22.3	18.1
30199	Zaragoza	6 725	8 945	10 720	2.9	1.8	21.7	39.3

<sup>1</sup> El dato de Superficie se obtuvo de las Áreas Geoestadísticas Municipales (AGEM), del Marco Geoestadístico Nacional 2010.

<sup>2</sup> Densidad Media Urbana: El dato de superficie para el cálculo de la DMU se obtuvo a partir de las Áreas Geoestadísticas Básicas (AGEB) urbanas, de la Cartografía Geoestadística Urbana del Censo de Población y Vivienda 2010.

Nota: Los límites estatales y municipales fueron compilados del marco geoestadístico del INEGI, el cual consiste en la delimitación del territorio nacional en unidades de áreas codificadas, denominadas Áreas Geoestadísticas Estatales (AGEE) y Áreas Geoestadísticas Municipales (AGEM), con el objeto de referenciar la información estadística de censos y encuestas. Los límites se apegan en la medida de lo posible a los límites político-administrativos.

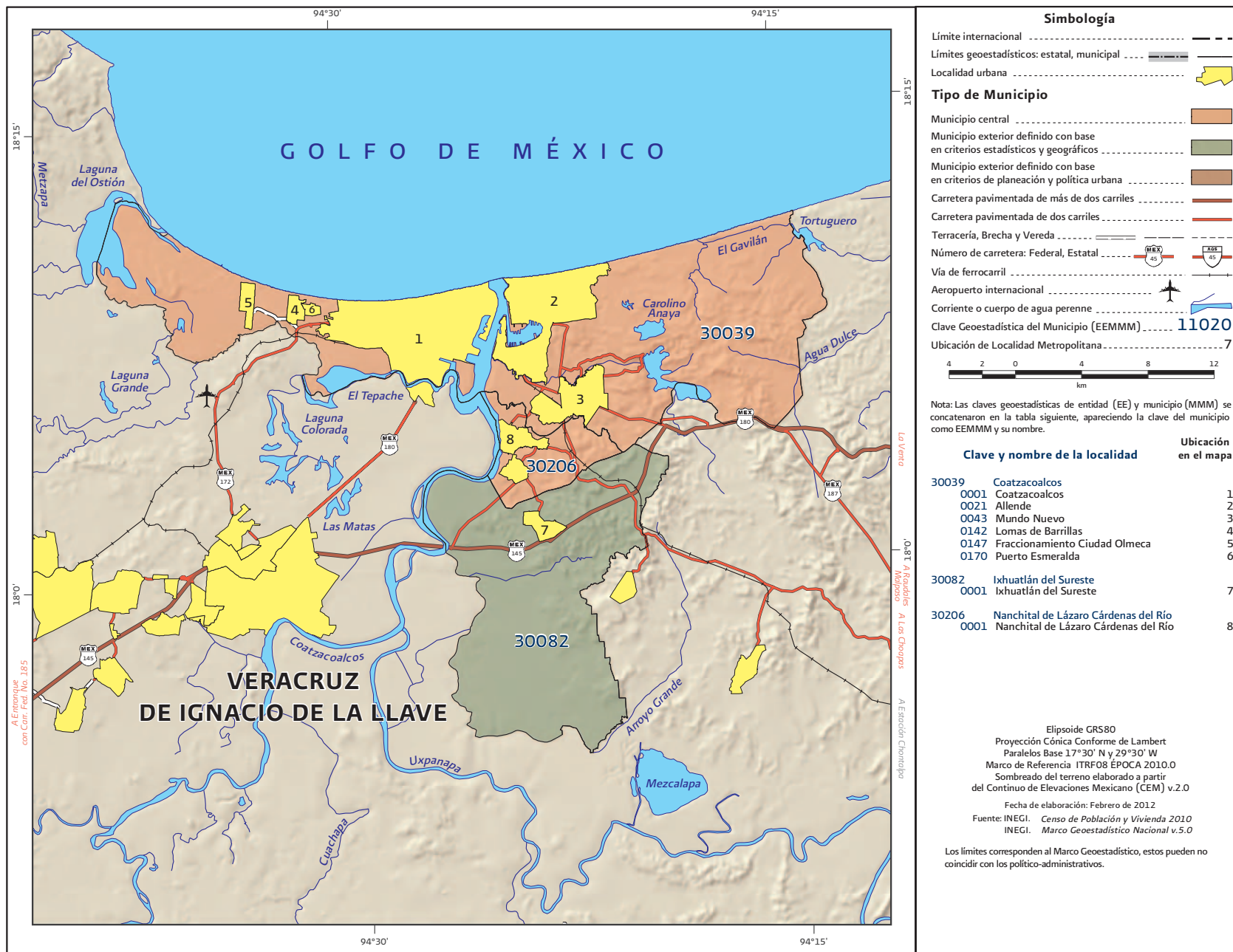
Fuente: Elaborado por el Grupo Interinstitucional con base en los Censos Generales de Población y Vivienda 1990, 2000 y el Censo de Población y Vivienda 2010.

**Cuadro 6.51. Zona metropolitana de Minatitlán: Municipios centrales y criterios de incorporación por municipio**

Clave	Municipio	Municipios centrales				Municipios exteriores	
		Conurbación física	Integración funcional	Más de un millón de habitantes	Política urbana	Integración funcional	Política urbana
30048	Cosoleacaque	●					
30059	Chinameca	●					
30089	Jáltipan					●	
30108	Minatitlán	●					
30120	Oteapan	●					
30199	Zaragoza					●	

Fuente: Elaborado por el Grupo Interinstitucional con base en el Censo de Población y Vivienda 2010, declaratorias y programas de ordenación de zonas conurbadas y zonas metropolitanas.

## 52. ZONA METROPOLITANA DE COATZACOALCOS



Fuente: INEGI, Marco Geoestadístico Nacional actualizado al Censo de Población y Vivienda 2010.

**Cuadro 5.52. Zona Metropolitana de Coatzacoalcos: Población, tasa de crecimiento y densidad media urbana, 1990-2010**

Clave	Municipio	Población			Tasa de crecimiento medio anual (%)		Superficie <sup>1</sup> (km <sup>2</sup> )	DMU <sup>2</sup> (hab/ha)
		1990	2000	2010	1990-2000	2000-2010		
52. Zona Metropolitana de Coatzacoalcos		271 825	307 724	347 257	1.3	1.2	496.9	80.2
30039	Coatzacoalcos	233 115	267 212	305 260	1.4	1.3	311.9	80.3
30082	Ixhuatlán del Sureste	11 987	13 294	14 903	1.0	1.1	156.7	44.8
30206	Nanchital de Lázaro Cárdenas del Río	26 723	27 218	27 094	0.2	0.0	28.3	93.4

<sup>1</sup> El dato de Superficie se obtuvo de las Áreas Geoestadísticas Municipales (AGEM), del Marco Geoestadístico Nacional 2010.

<sup>2</sup> Densidad Media Urbana: El dato de superficie para el cálculo de la DMU se obtuvo a partir de las Áreas Geoestadísticas Básicas (AGEB) urbanas, de la Cartografía Geoestadística Urbana del Censo de Población y Vivienda 2010.

Nota: Los límites estatales y municipales fueron compilados del marco geoestadístico del INEGI, el cual consiste en la delimitación del territorio nacional en unidades de áreas codificadas, denominadas Áreas Geoestadísticas Estatales (AGEE) y Áreas Geoestadísticas Municipales (AGEM), con el objeto de referenciar la información estadística de censos y encuestas. Los límites se apegan en la medida de lo posible a los límites político-administrativos.

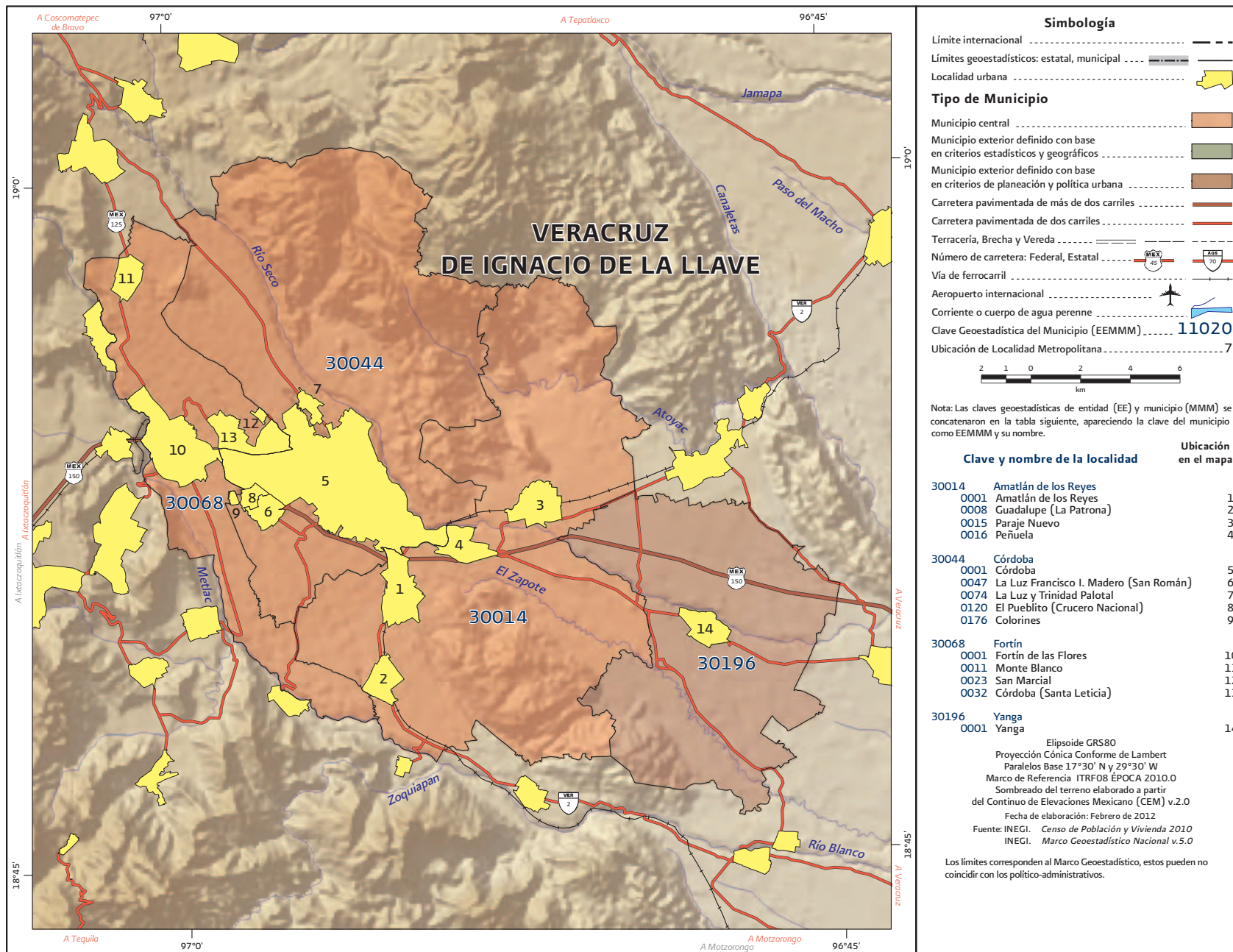
Fuente: Elaborado por el Grupo Interinstitucional con base en los Censos Generales de Población y Vivienda 1990, 2000 y el Censo de Población y Vivienda 2010.

**Cuadro 6.52. Zona metropolitana de Coatzacoalcos: Municipios centrales y criterios de incorporación por municipio**

Clave	Municipio	Municipios centrales				Municipios exteriores	
		Conurbación física	Integración funcional	Más de un millón de habitantes	Política urbana	Integración funcional	Política urbana
30039	Coatzacoalcos	●					
30082	Ixhuatlán del Sureste					●	
30206	Nanchital de Lázaro Cárdenas del Río	●					

Fuente: Elaborado por el Grupo Interinstitucional con base en el Censo de Población y Vivienda 2010, declaratorias y programas de ordenación de zonas conurbadas y zonas metropolitanas.

## 53. ZONA METROPOLITANA DE CÓRDOBA



Fuente: INEGI, Marco Geoestadístico Nacional actualizado al Censo de Población y Vivienda 2010.

**Cuadro 5.53. Zona metropolitana de Córdoba: Población, tasa de crecimiento y densidad media urbana, 1990-2010**

Clave	Municipio	Población			Tasa de crecimiento medio anual (%)		Superficie <sup>1</sup> (km <sup>2</sup> )	DMU <sup>2</sup> (hab/ha)
		1990	2000	2010	1990-2000	2000-2010		
53.	Zona metropolitana de Córdoba	237 706	276 553	316 032	1.5	1.3	460.4	77.6
30014	Amatlán de los Reyes	33 669	36 823	42 268	0.9	1.3	151.4	24.9
30044	Córdoba	150 454	177 288	196 541	1.7	1.0	159.9	92.7
30068	Fortín	36 882	46 053	59 761	2.3	2.6	61.2	52.3
30196	Yanga	16 701	16 389	17 462	-0.2	0.6	87.9	34.2

<sup>1</sup> El dato de Superficie se obtuvo de las Áreas Geoestadísticas Municipales (AGEM), del Marco Geoestadístico Nacional 2010.

<sup>2</sup> Densidad Media Urbana: El dato de superficie para el cálculo de la DMU se obtuvo a partir de las Áreas Geoestadísticas Básicas (AGEB) urbanas, de la Cartografía Geoestadística Urbana del Censo de Población y Vivienda 2010.

Nota: Los límites estatales y municipales fueron compilados del marco geoestadístico del INEGI, el cual consiste en la delimitación del territorio nacional en unidades de áreas codificadas, denominadas Áreas Geoestadísticas Estatales (AGEE) y Áreas Geoestadísticas Municipales (AGEM), con el objeto de referenciar la información estadística de censos y encuestas. Los límites se apegan en la medida de lo posible a los límites político-administrativos.

Fuente: Elaborado por el Grupo Interinstitucional con base en los Censos Generales de Población y Vivienda 1990, 2000 y el Censo de Población y Vivienda 2010.

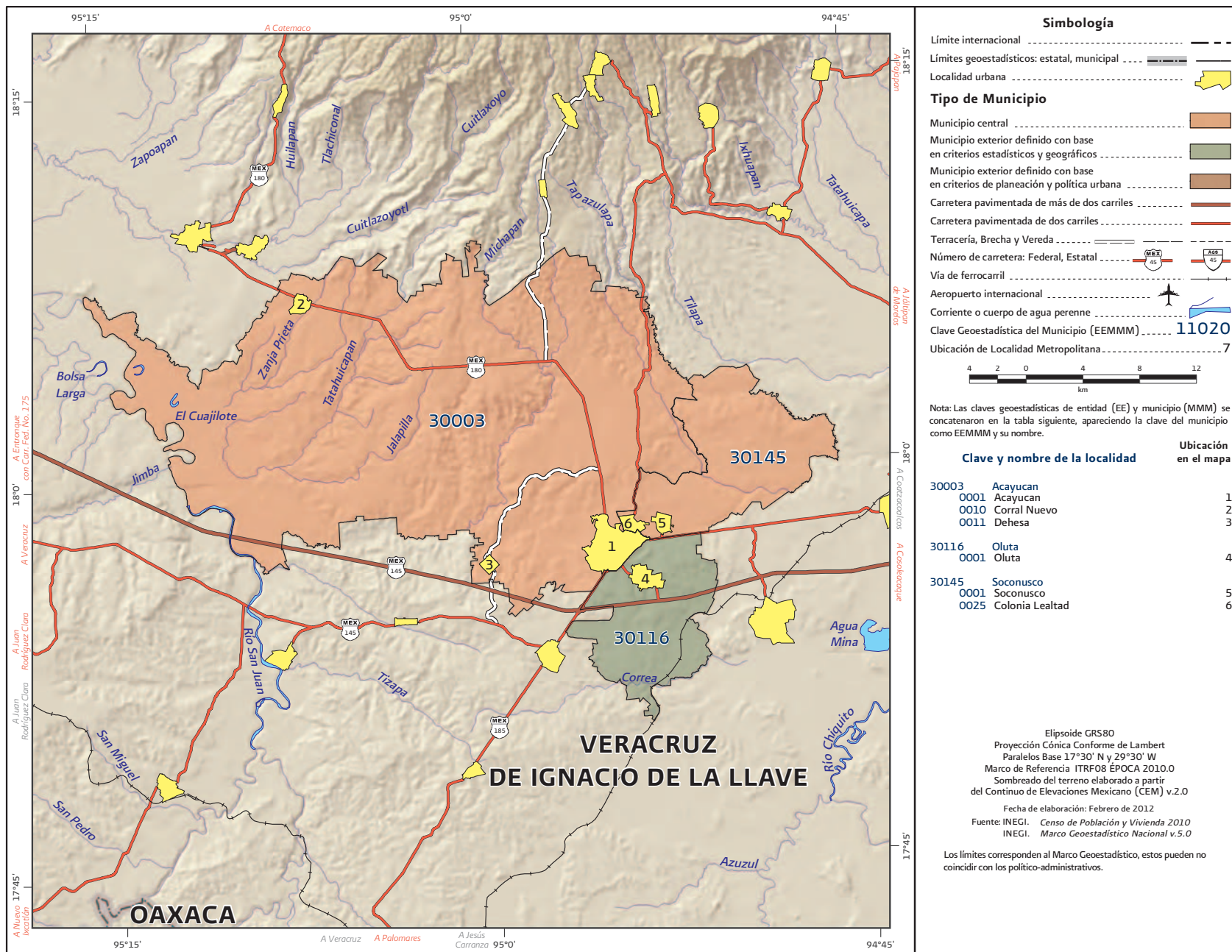
**Cuadro 6.53. Zona metropolitana de Córdoba: Municipios centrales y criterios de incorporación por municipio**

Clave	Municipio	Municipios centrales				Municipios exteriores	
		Conurbación física	Integración funcional	Más de un millón de habitantes	Política urbana	Integración funcional	Política urbana
30014	Amatlán de los Reyes	●					
30044	Córdoba	●					
30068	Fortín	●					
30196	Yanga						●

Fuente: Elaborado por el Grupo Interinstitucional con base en el Censo de Población y Vivienda 2010, declaratorias y programas de ordenación de zonas conurbadas y zonas metropolitanas.



## 54. ZONA METROPOLITANA DE ACAYUCAN



Fuente: INEGI, Marco Geoestadístico Nacional actualizado al Censo de Población y Vivienda 2010.

**Cuadro 5.54. Zona metropolitana de Acayucan: Población, tasa de crecimiento y densidad media urbana, 1990-2010**

Clave	Municipio	Población			Tasa de crecimiento medio anual (%)		Superficie <sup>1</sup> (km <sup>2</sup> )	DMU <sup>2</sup> (hab/ha)
		1990	2000	2010	1990-2000	2000-2010		
54. Zona metropolitana de Acayucan		91 323	102 992	112 996	1.2	0.9	830.0	53.1
30003	Acayucan	70 059	78 243	83 817	1.1	0.7	655.7	56.1
30116	Oluta	11 552	13 282	14 784	1.4	1.0	78.0	48.4
30145	Soconusco	9 712	11 467	14 395	1.7	2.2	96.3	40.7

<sup>1</sup> El dato de Superficie se obtuvo de las Áreas Geoestadísticas Municipales (AGEM), del Marco Geoestadístico Nacional 2010.

<sup>2</sup> Densidad Media Urbana: El dato de superficie para el cálculo de la DMU se obtuvo a partir de las Áreas Geoestadísticas Básicas (AGEB) urbanas, de la Cartografía Geoestadística Urbana del Censo de Población y Vivienda 2010.

Nota: Los límites estatales y municipales fueron compilados del marco geoestadístico del INEGI, el cual consiste en la delimitación del territorio nacional en unidades de áreas codificadas, denominadas Áreas Geoestadísticas Estatales (AGEE) y Áreas Geoestadísticas Municipales (AGEM), con el objeto de referenciar la información estadística de censos y encuestas. Los límites se apegan en la medida de lo posible a los límites político-administrativos.

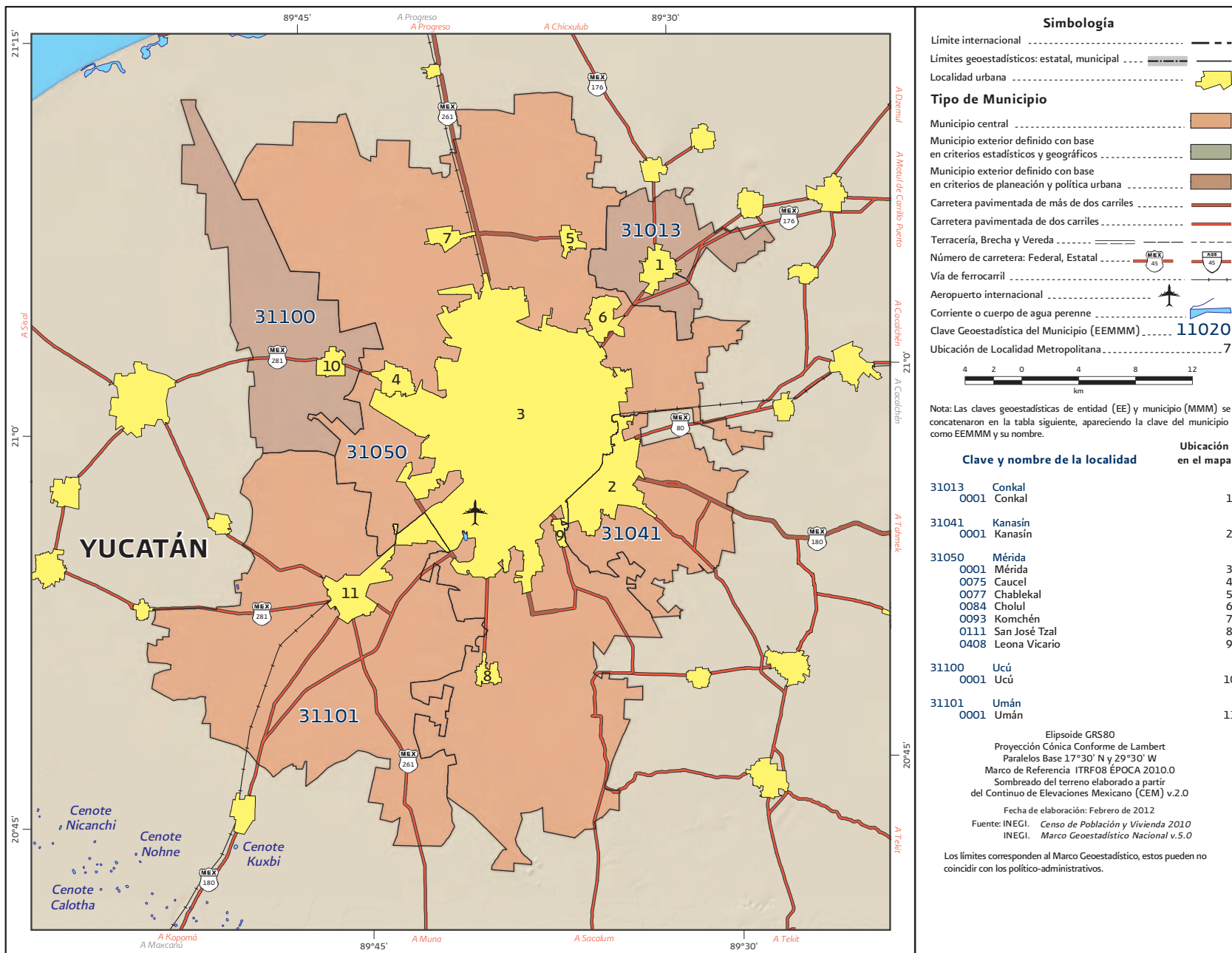
Fuente: Elaborado por el Grupo Interinstitucional con base en los Censos Generales de Población y Vivienda 1990, 2000 y el Censo de Población y Vivienda 2010.

**Cuadro 6.54. Zona metropolitana de Acayucan: Municipios centrales y criterios de incorporación por municipio**

Clave	Municipio	Municipios centrales				Municipios exteriores	
		Conurbación física	Integración funcional	Más de un millón de habitantes	Política urbana	Integración funcional	Política urbana
30003	Acayucan	●					
30116	Oluta					●	
30145	Soconusco	●					

Fuente: Elaborado por el Grupo Interinstitucional con base en el Censo de Población y Vivienda 2010, declaratorias y programas de ordenación de zonas conurbadas y zonas metropolitanas.

## 55. ZONA METROPOLITANA DE MÉRIDA



Fuente: INEGI, Marco Geoestadístico Nacional actualizado al Censo de Población y Vivienda 2010.

**Cuadro 5.55. Zona metropolitana de Mérida: Población, tasa de crecimiento y densidad media urbana, 1990-2010**

Clave	Municipio	Población			Tasa de crecimiento medio anual (%)		Superficie <sup>1</sup> (km <sup>2</sup> )	DMU <sup>2</sup> (hab/ha)
		1990	2000	2010	1990-2000	2000-2010		
55.	Zona metropolitana de Mérida	629 506	803 920	973 046	2.5	1.9	1 528.9	58.0
31013	Conkal	6 430	7 620	9 143	1.7	1.8	63.3	13.6
31041	Kanasín	24 503	39 191	78 709	4.8	7.0	102.3	51.7
31050	Mérida	556 819	705 055	830 732	2.4	1.6	883.4	59.4
31100	Ucú	2 430	2 909	3 469	1.8	1.7	130.8	9.6
31101	Umán	39 324	49 145	50 993	2.3	0.4	349.1	52.5

<sup>1</sup> El dato de Superficie se obtuvo de las Áreas Geoestadísticas Municipales (AGEM), del Marco Geoestadístico Nacional 2010.

<sup>2</sup> Densidad Media Urbana: El dato de superficie para el cálculo de la DMU se obtuvo a partir de las Áreas Geoestadísticas Básicas (AGEB) urbanas, de la Cartografía Geoestadística Urbana del Censo de Población y Vivienda 2010.

Nota: Los límites estatales y municipales fueron compilados del marco geoestadístico del INEGI, el cual consiste en la delimitación del territorio nacional en unidades de áreas codificadas, denominadas Áreas Geoestadísticas Estatales (AGEE) y Áreas Geoestadísticas Municipales (AGEM), con el objeto de referenciar la información estadística de censos y encuestas. Los límites se apegan en la medida de lo posible a los límites político-administrativos.

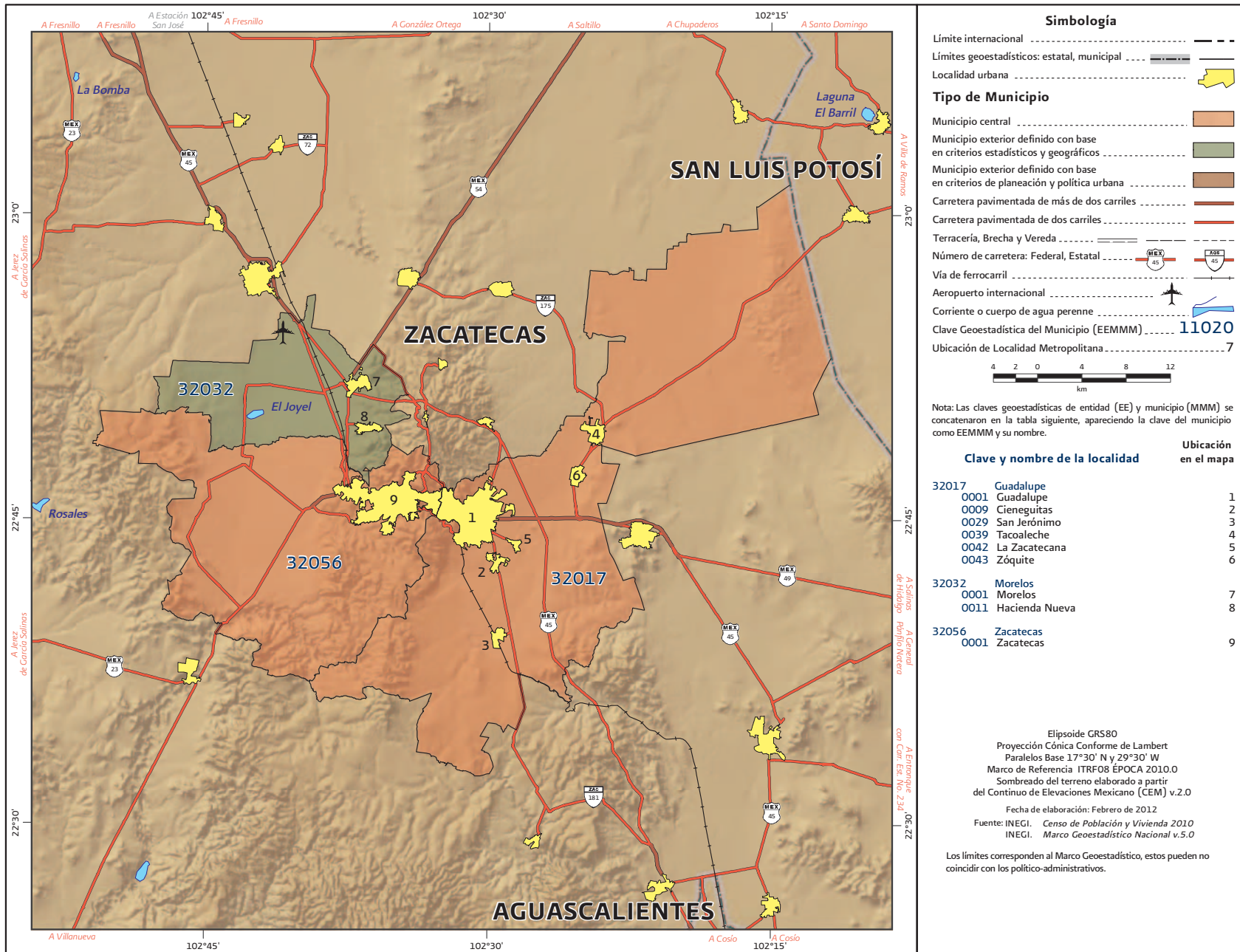
Fuente: Elaborado por el Grupo Interinstitucional con base en los Censos Generales de Población y Vivienda 1990, 2000 y el Censo de Población y Vivienda 2010.

**Cuadro 6.55. Zona metropolitana de Mérida: Municipios centrales y criterios de incorporación por municipio**

Clave	Municipio	Municipios centrales				Municipios exteriores	
		Conurbación física	Integración funcional	Más de un millón de habitantes	Política urbana	Integración funcional	Política urbana
31013	Conkal						●
31041	Kanasín	●					
31050	Mérida	●					
31100	Ucú						●
31101	Umán	●					

Fuente: Elaborado por el Grupo Interinstitucional con base en el Censo de Población y Vivienda 2010, declaratorias y programas de ordenación de zonas conurbadas y zonas metropolitanas.

## 56. ZONA METROPOLITANA DE ZACATECAS-GUADALUPE



Fuente: INEGI, Marco Geoestadístico Nacional actualizado al Censo de Población y Vivienda 2010.

**Cuadro 5.56. Zona metropolitana de Zacatecas-Guadalupe: Población, tasa de crecimiento y densidad media urbana, 1990-2010**

Clave	Municipio	Población			Tasa de crecimiento medio anual (%)		Superficie <sup>1</sup> (km <sup>2</sup> )	DMU <sup>2</sup> (hab/ha)
		1990	2000	2010	1990-2000	2000-2010		
56. Zona metropolitana de Zacatecas-Guadalupe		199 469	242 720	309 660	2.0	2.4	1 439.5	88.1
32017	Guadalupe	82 770	109 066	159 991	2.8	3.8	817.1	85.8
32032	Morelos	8 143	9 755	11 493	1.8	1.6	180.9	42.6
32056	Zacatecas	108 556	123 899	138 176	1.3	1.1	441.5	94.1

<sup>1</sup> El dato de Superficie se obtuvo de las Áreas Geoestadísticas Municipales (AGEM), del Marco Geoestadístico Nacional 2010.

<sup>2</sup> Densidad Media Urbana: El dato de superficie para el cálculo de la DMU se obtuvo a partir de las Áreas Geoestadísticas Básicas (AGEB) urbanas, de la Cartografía Geoestadística Urbana del Censo de Población y Vivienda 2010.

Nota: Los límites estatales y municipales fueron compilados del marco geoestadístico del INEGI, el cual consiste en la delimitación del territorio nacional en unidades de áreas codificadas, denominadas Áreas Geoestadísticas Estatales (AGEE) y Áreas Geoestadísticas Municipales (AGEM), con el objeto de referenciar la información estadística de censos y encuestas. Los límites se apegan en la medida de lo posible a los límites político-administrativos.

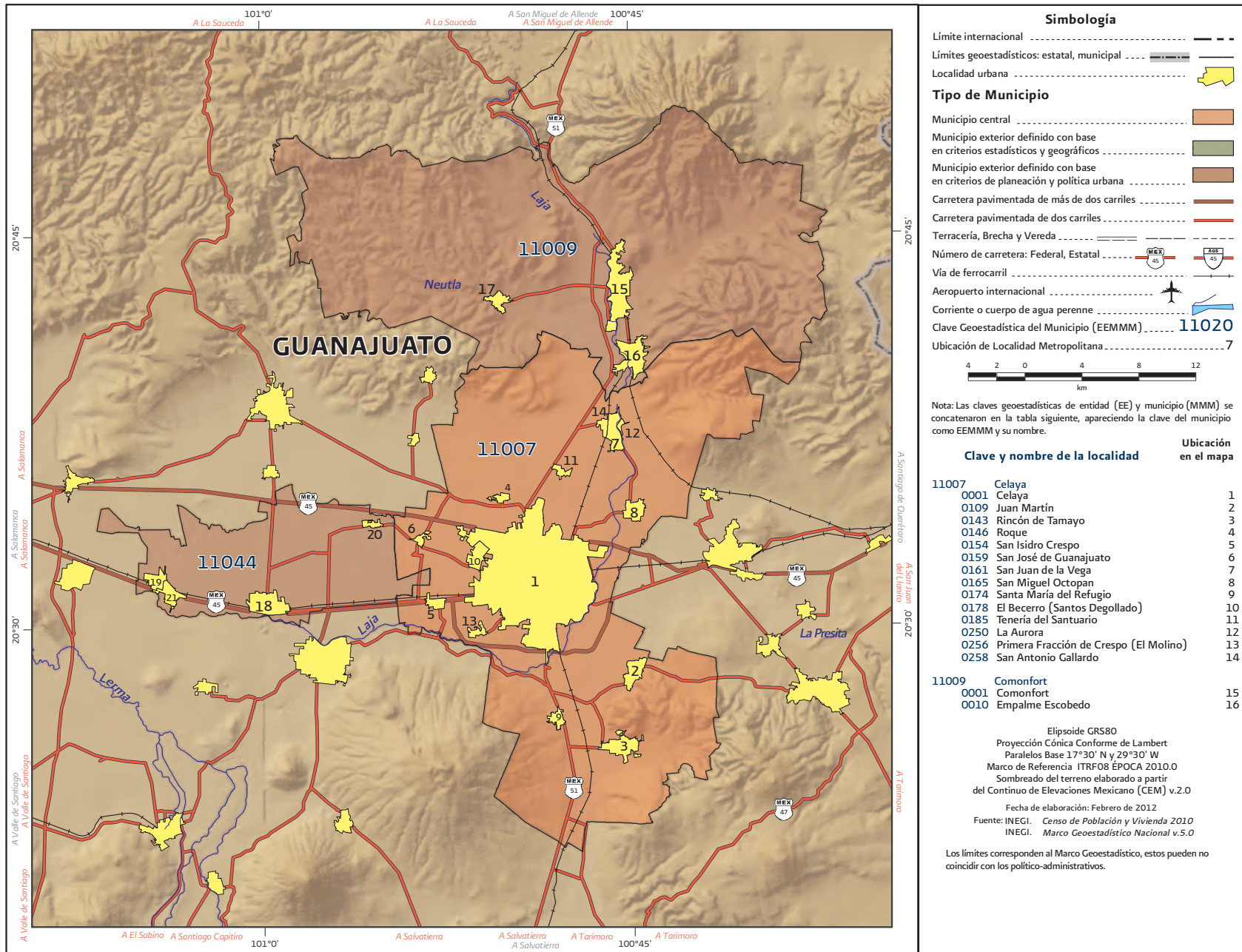
Fuente: Elaborado por el Grupo Interinstitucional con base en los Censos Generales de Población y Vivienda 1990, 2000 y el Censo de Población y Vivienda 2010.

**Cuadro 6.56. Zona metropolitana de Zacatecas-Guadalupe: Municipios centrales y criterios de incorporación por municipio**

Clave	Municipio	Municipios centrales				Municipios exteriores	
		Conurbación física	Integración funcional	Más de un millón de habitantes	Política urbana	Integración funcional	Política urbana
32017	Guadalupe	●					
32032	Morelos					●	
32056	Zacatecas	●					

Fuente: Elaborado por el Grupo Interinstitucional con base en el Censo de Población y Vivienda 2010, declaratorias y programas de ordenación de zonas conurbadas y zonas metropolitanas.

## 57. ZONA METROPOLITANA DE CELAYA



Fuente: INEGI, Marco Geoestadístico Nacional actualizado al Censo de Población y Vivienda 2010.

## 57. ZONA METROPOLITANA DE CELAYA

Clave y nombre de la localidad	Ubicación en el mapa
11009 Comonfort 0025 Neutla	17
11044 Villagrán 0001 Villagrán 0023 Mexicanos 0042 Santa Rosa 0043 Sarabia	18 19 20 21

Fuente: INEGI, Marco Geoestadístico Nacional actualizado al Censo de Población y Vivienda 2010.

**Cuadro 5.57. Zona metropolitana de Celaya: Población, tasa de crecimiento y densidad media urbana, 1990-2010**

Clave	Municipio	Población			Tasa de crecimiento medio anual (%)		Superficie <sup>1</sup> (km <sup>2</sup> )	DMU <sup>2</sup> (hab/ha)
		1990	2000	2010	1990-2000	2000-2010		
57. Zona metropolitana de Celaya		405 841	496 541	602 045	2.1	1.9	1 170.2	86.1
11007	Celaya	310 569	382 958	468 469	2.1	2.0	553.1	90.8
11009	Comonfort	56 592	67 642	77 794	1.8	1.4	488.7	47.3
11044	Villagrán	38 680	45 941	55 782	1.7	1.9	128.5	78.8

<sup>1</sup> El dato de Superficie se obtuvo de las Áreas Geoestadísticas Municipales (AGEM), del Marco Geoestadístico Nacional 2010.

<sup>2</sup> Densidad Media Urbana: El dato de superficie para el cálculo de la DMU se obtuvo a partir de las Áreas Geoestadísticas Básicas (AGEB) urbanas, de la Cartografía Geoestadística Urbana del Censo de Población y Vivienda 2010.

Nota: Los límites estatales y municipales fueron compilados del marco geoestadístico del INEGI, el cual consiste en la delimitación del territorio nacional en unidades de áreas codificadas, denominadas Áreas Geoestadísticas Estatales (AGEE) y Áreas Geoestadísticas Municipales (AGEM), con el objeto de referenciar la información estadística de censos y encuestas. Los límites se apegan en la medida de lo posible a los límites político-administrativos.

Fuente: Elaborado por el Grupo Interinstitucional con base en los Censos Generales de Población y Vivienda 1990, 2000 y el Censo de Población y Vivienda 2010.

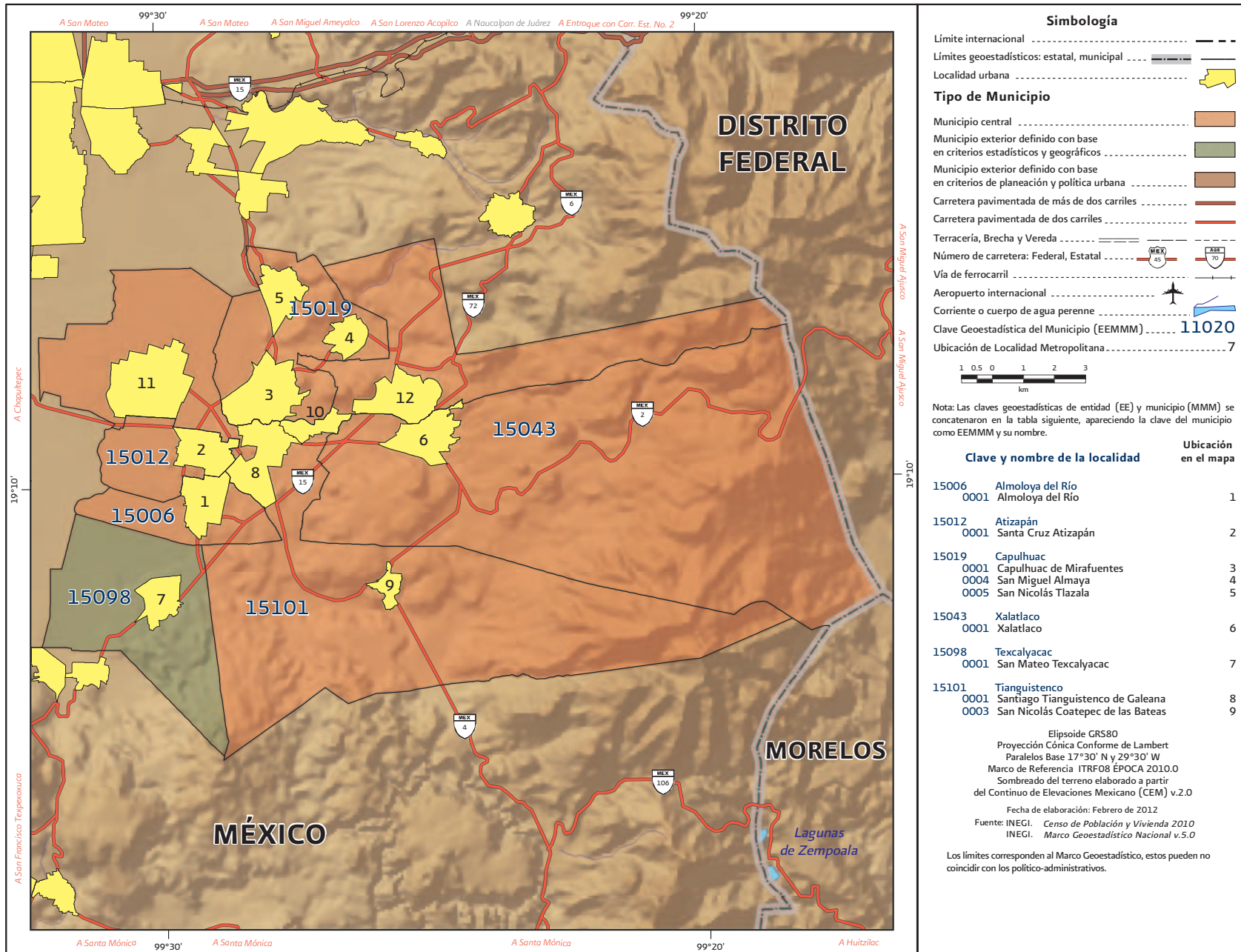
**Cuadro 6.57. Zona metropolitana de Celaya: Municipios centrales y criterios de incorporación por municipio**

Clave	Municipio	Municipios centrales				Municipios exteriores	
		Conurbación física	Integración funcional	Más de un millón de habitantes	Política urbana	Integración funcional	Política urbana
11007	Celaya				●		
11009	Comonfort						●
11044	Villagrán						●

Fuente: Elaborado por el Grupo Interinstitucional con base en el Censo de Población y Vivienda 2010, declaratorias y programas de ordenación de zonas conurbadas y zonas metropolitanas.



## 58. ZONA METROPOLITANA DE TIANGUISTENCO



Fuente: INEGI, Marco Geoestadístico Nacional actualizado al Censo de Población y Vivienda 2010.

## 58. ZONA METROPOLITANA DE TIANGUISTENCO

Clave y nombre de la localidad	Ubicación en el mapa
15101 Tianguistenco	
0006 Guadalupe Yancuictlalpan (Gualupita)	10
0014 San Pedro Tlaltizapan	11
0015 Santiago Tilapa	12

Fuente: INEGI, Marco Geoestadístico Nacional actualizado al Censo de Población y Vivienda 2010.

**Cuadro 5.58. Zona metropolitana de Tianguistenco: Población, tasa de crecimiento y densidad media urbana, 1990-2010**

Clave	Municipio	Población			Tasa de crecimiento medio anual (%)		Superficie <sup>1</sup> (km <sup>2</sup> )	DMU <sup>2</sup> (hab/ha)
		1990	2000	2010	1990-2000	2000-2010		
58. Zona metropolitana de Tianguistenco		92 830	127 413	157 944	3.2	2.1	303.4	56.4
15006	Almoloya del Río	6 777	8 873	10 886	2.7	2.0	9.2	46.8
15012	Atizapán	5 339	8 172	10 299	4.4	2.3	8.5	52.1
15019	Capulhuac	21 258	28 808	34 101	3.1	1.6	21.0	53.9
15043	Xalatlaco	14 047	19 182	26 865	3.2	3.3	108.2	63.1
15098	Texcalyacac	2 961	3 997	5 111	3.1	2.4	24.7	27.7
15101	Tianguistenco	42 448	58 381	70 682	3.3	1.9	131.8	61.6

<sup>1</sup> El dato de Superficie se obtuvo de las Áreas Geoestadísticas Municipales (AGEM), del Marco Geoestadístico Nacional 2010.

<sup>2</sup> Densidad Media Urbana: El dato de superficie para el cálculo de la DMU se obtuvo a partir de las Áreas Geoestadísticas Básicas (AGEB) urbanas, de la Cartografía Geoestadística Urbana del Censo de Población y Vivienda 2010.

Nota: Los límites estatales y municipales fueron compilados del marco geoestadístico del INEGI, el cual consiste en la delimitación del territorio nacional en unidades de áreas codificadas, denominadas Áreas Geoestadísticas Estatales (AGEE) y Áreas Geoestadísticas Municipales (AGEM), con el objeto de referenciar la información estadística de censos y encuestas. Los límites se apegan en la medida de lo posible a los límites político-administrativos.

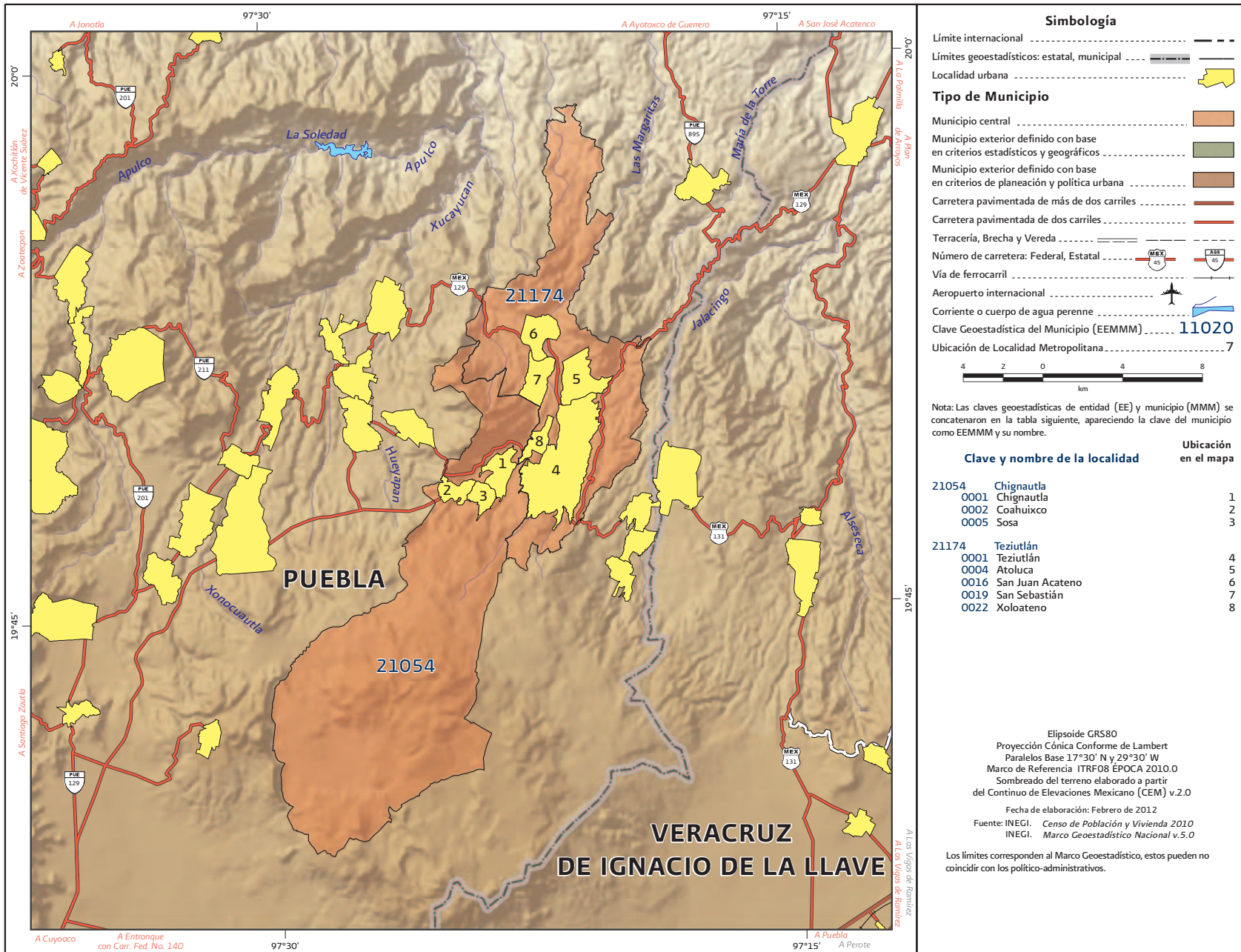
Fuente: Elaborado por el Grupo Interinstitucional con base en los Censos Generales de Población y Vivienda 1990, 2000 y el Censo de Población y Vivienda 2010.

**Cuadro 6.58. Zona metropolitana de Tianguistenco: Municipios centrales y criterios de incorporación por municipio**

Clave	Municipio	Municipios centrales				Municipios exteriores	
		Conurbación física	Integración funcional	Más de un millón de habitantes	Política urbana	Integración funcional	Política urbana
15006	Almoloya del Río	●					
15012	Atizapán	●					
15019	Capulhuac	●					
15043	Xalatlaco	●					
15098	Texcalyacac					●	
15101	Tianguistenco	●					

Fuente: Elaborado por el Grupo Interinstitucional con base en el Censo de Población y Vivienda 2010, declaratorias y programas de ordenación de zonas conurbadas y zonas metropolitanas.

## 59. ZONA METROPOLITANA DE TEZIUTLÁN



Fuente: INEGI, Marco Geoestadístico Nacional actualizado al Censo de Población y Vivienda 2010.

**Cuadro 5.59. Zona metropolitana de Teziutlán: Población, tasa de crecimiento y densidad media urbana, 1990-2010**

Clave	Municipio	Población			Tasa de crecimiento medio anual (%)		Superficie <sup>1</sup> (km <sup>2</sup> )	DMU <sup>2</sup> (hab/ha)
		1990	2000	2010	1990-2000	2000-2010		
59. Zona metropolitana de Teziutlán		76 282	102 727	122 500	3.0	1.7	240.9	50.3
21054	Chignautla	13 037	21 571	30 254	5.2	3.3	148.3	38.8
21174	Teziutlán	63 245	81 156	92 246	2.5	1.2	92.5	53.0

<sup>1</sup> El dato de Superficie se obtuvo de las Áreas Geoestadísticas Municipales (AGEM), del Marco Geoestadístico Nacional 2010.

<sup>2</sup> Densidad Media Urbana: El dato de superficie para el cálculo de la DMU se obtuvo a partir de las Áreas Geoestadísticas Básicas (AGEB) urbanas, de la Cartografía Geoestadística Urbana del Censo de Población y Vivienda 2010.

Nota: Los límites estatales y municipales fueron compilados del marco geoestadístico del INEGI, el cual consiste en la delimitación del territorio nacional en unidades de áreas codificadas, denominadas Áreas Geoestadísticas Estatales (AGEE) y Áreas Geoestadísticas Municipales (AGEM), con el objeto de referenciar la información estadística de censos y encuestas. Los límites se apegan en la medida de lo posible a los límites político-administrativos.

Fuente: Elaborado por el Grupo Interinstitucional con base en los Censos Generales de Población y Vivienda 1990, 2000 y el Censo de Población y Vivienda 2010.

**Cuadro 6.59. Zona metropolitana de Teziutlán: Municipios centrales y criterios de incorporación por municipio**

Clave	Municipio	Municipios centrales				Municipios exteriores	
		Conurbación física	Integración funcional	Más de un millón de habitantes	Política urbana	Integración funcional	Política urbana
21054	Chignautla	●					
21174	Teziutlán	●					

Fuente: Elaborado por el Grupo Interinstitucional con base en el Censo de Población y Vivienda 2010, declaratorias y programas de ordenación de zonas conurbadas y zonas metropolitanas.

