

# INFORMACIÓN RELEVANTE DE INFLUENZA

## FUENTE: DIRECCIÓN GENERAL DE EPIDEMIOLOGÍA (DGE).

### TEMPORADA DE INFLUENZA 2014-2015

Desde la semana epidemiológica 40 del año 2014 hasta el corte de la semana 10 del año 2015, se han confirmado a influenza 2598 casos: 1677 A(H3N2), 757 influenza B, 3 A(H1N1) y 161 corresponden a otros. Se han confirmado 60 defunciones por influenza de las cuales 35 defunciones son por influenza A(H3N2), 18 por influenza B y 7 por otros subtipos . Esto significa una disminución de 70.3% en el número de casos con respecto al mismo periodo de la temporada anterior (2013-2014).

- La influenza es un padecimiento estacional que durante la temporada de frío (semana epidemiológica 40 del año en curso a la semana epidemiológica 20 del siguiente año) registra un incremento en el número de casos.
- Para la vigilancia epidemiológica de las patologías respiratorias, México cuenta con la vigilancia epidemiológica convencional y el sistema de vigilancia epidemiológica de influenza (SISVEFLU).
- En México, de la semana 40 del año 2014 a la 9 del 2015, la actividad de influenza se encuentra dentro de lo esperado.
- Al comparar el comportamiento de los casos notificados al Sistema de Notificación Semanal de Casos Nuevos (SUAVE) a la misma fecha de corte de 2013 se observa:
  - Incremento del 4.0% en casos de IRA.
  - Decremento del 6.7% en casos de Neumonía y Bronconeumonía.
- En la temporada anterior de influenza 2013-2014, el virus predominante fue el A(H1N1), particularmente para esta temporada de influenza existe predominio del subtipo A(H3N2) seguido por influenza B.
- En lo que va de la temporada 2014-2015, los grupos etarios con mayor número de casos con influenza son: mayores de 65 años, de 1 a 4 y de 30 a 34 años.
- Las entidades con mayor proporción de casos confirmados a influenza durante la temporada 2014-2015 son: Nuevo León, Distrito Federal, Querétaro, México y Yucatán que en conjunto suma el 45.2% del total de casos confirmados.
- De lo reportado en la temporada 2014-2015 los estados con mayor proporción de defunciones por influenza son: defunciones por influenza son: Querétaro, México, Distrito Federal, Hidalgo y Chihuahua que en conjunto suman el 63.3% de las defunciones por influenza.
- Hasta el momento el Instituto de Diagnóstico y Referencia Epidemiológicos (InDRE) no ha identificado mutaciones relacionadas con cambios antigénicos, que impacten en la virulencia o patogenicidad del virus de influenza; no se han identificado resistencias virales al Oseltamivir.
- El InDRE forma parte del grupo de trabajo del laboratorio de Global Health Security Action Group (GHSAG) y del Laboratory Response Network (LRN) y reporta a FLuNET (Red Mundial de Vigilancia de Influenza, OMS).
- El InDRE notifica periódicamente a FLuNET.

## INFORMACIÓN DE LA TEMPORADA DE INFLUENZA 2014-2015

Tabla 1. Casos y defunciones por influenza en México. Temporadas 2013-2014 / 2014-2015

	2013-2014	2014-2015	% de cambio en temporadas
• Casos de Influenza	8,737	2,598	-70.3
• Defunciones por influenza	1,090	60	-94.5

1.Fuente: SINAVE/DGE/Sistema de Vigilancia Epidemiológica de Influenza, acceso al 12/3/2015.

**Descripción:** Desde la **semana epidemiológica 40 del año 2014 hasta el corte de la semana 09 del año 2015**, se han confirmado 2,598 casos positivos a influenza y se han presentado 60 defunciones por ésta causa.

Tabla 2. Casos por Infección Respiratoria Aguda (IRA) y Neumonía/Bronconeumonía en México. Temporada de influenza 2013-2014 / 2014-2015

	2013-2014	2014-2015	% de cambio en temporadas
<b>Información Semanal</b>			
• Casos de IRA	12,867,843	13,387,629	4.0
• Casos de Neumonía/Bronconeumonía	92,664	86,464	-6.7

2.Fuente: SINAVE/DGE/Sistema de Notificación Semanal de Casos Nuevos, acceso al 12/3/2015

**Descripción:** Al comparar el comportamiento de los casos notificados al Sistema de Notificación Semanal de Casos Nuevos a la misma fecha de corte se observa:

\*Incremento del 4.0 % en casos de IRA

\*Decremento del 6.7% en casos de Neumonía y Bronconeumonía

## INFORMACIÓN DE LA TEMPORADA DE INFLUENZA 2014-2015

Tabla 3. Casos y defunciones por influenza según subtipo viral en México. Temporada de influenza 2013-2014 / 2014-2015

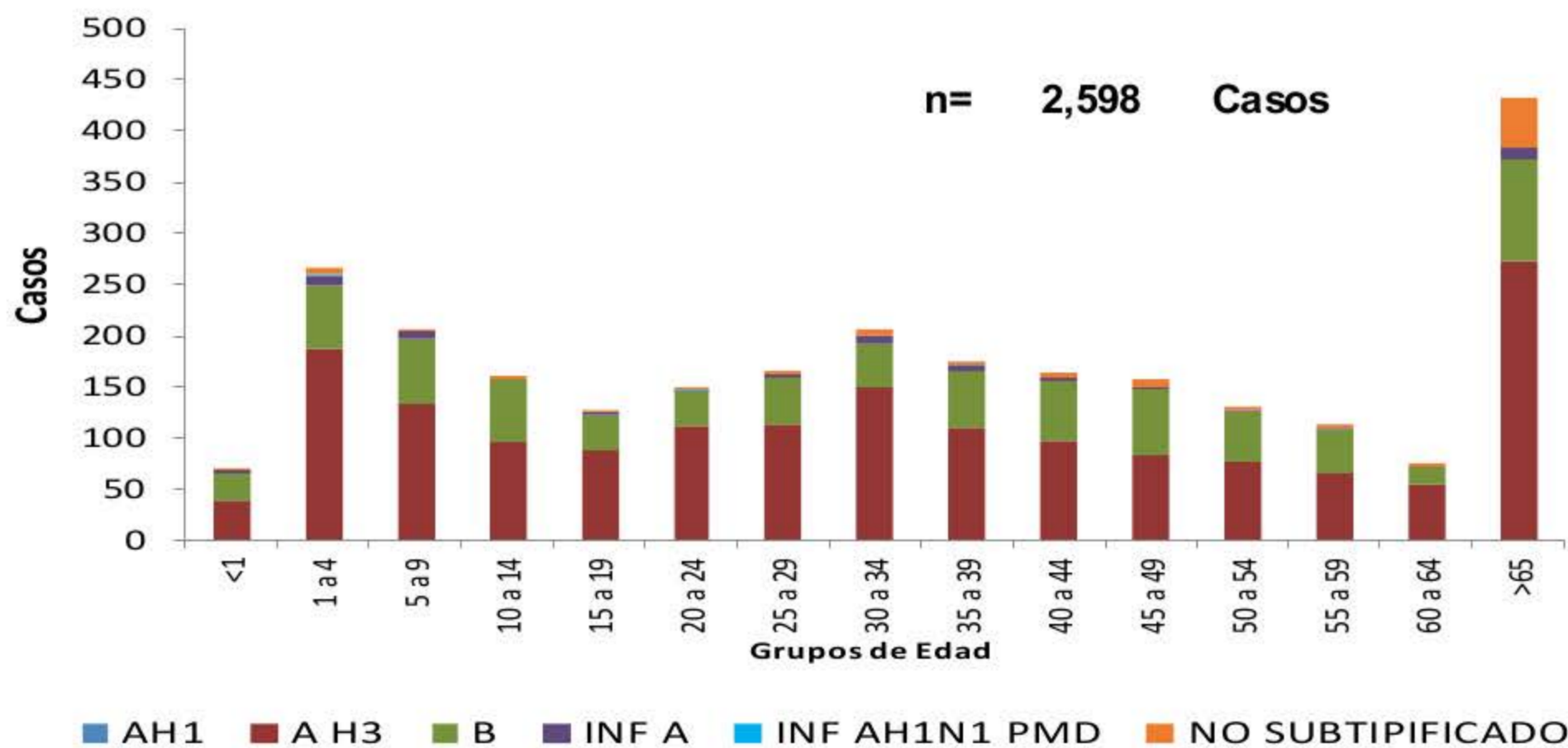
Subtipo viral	Temporada de influenza	
	2013-2014	2014-2015
<b>Influenza AH3N2</b>		
Casos	933	1677
Defunciones	27	35
<b>Influenza B</b>		
Casos	349	757
Defunciones	2	18
<b>Influenza AH1N1</b>		
Casos	6790	3
Defunciones	980	0
<b>Otros subtipos*</b>		
Casos	665	161
Defunciones	81	7
<b>Total general</b>		
Casos	8737	2598
Defunciones	1090	60

1. Fuente: SINAVE/DGE/Sistema de Vigilancia Epidemiológica de Influenza, acceso al 12/3/2015.

**Descripción:** En la temporada 2014-2015 se han confirmado 2,598 casos de influenza distribuidos de la siguiente forma: 1677 de AH3N2, 757 de B, 3 de AH1N1 y 161 de otros (AH1, Inf. A y A No subtipificada).

## INFORMACIÓN DE LA TEMPORADA DE INFLUENZA 2014-2015

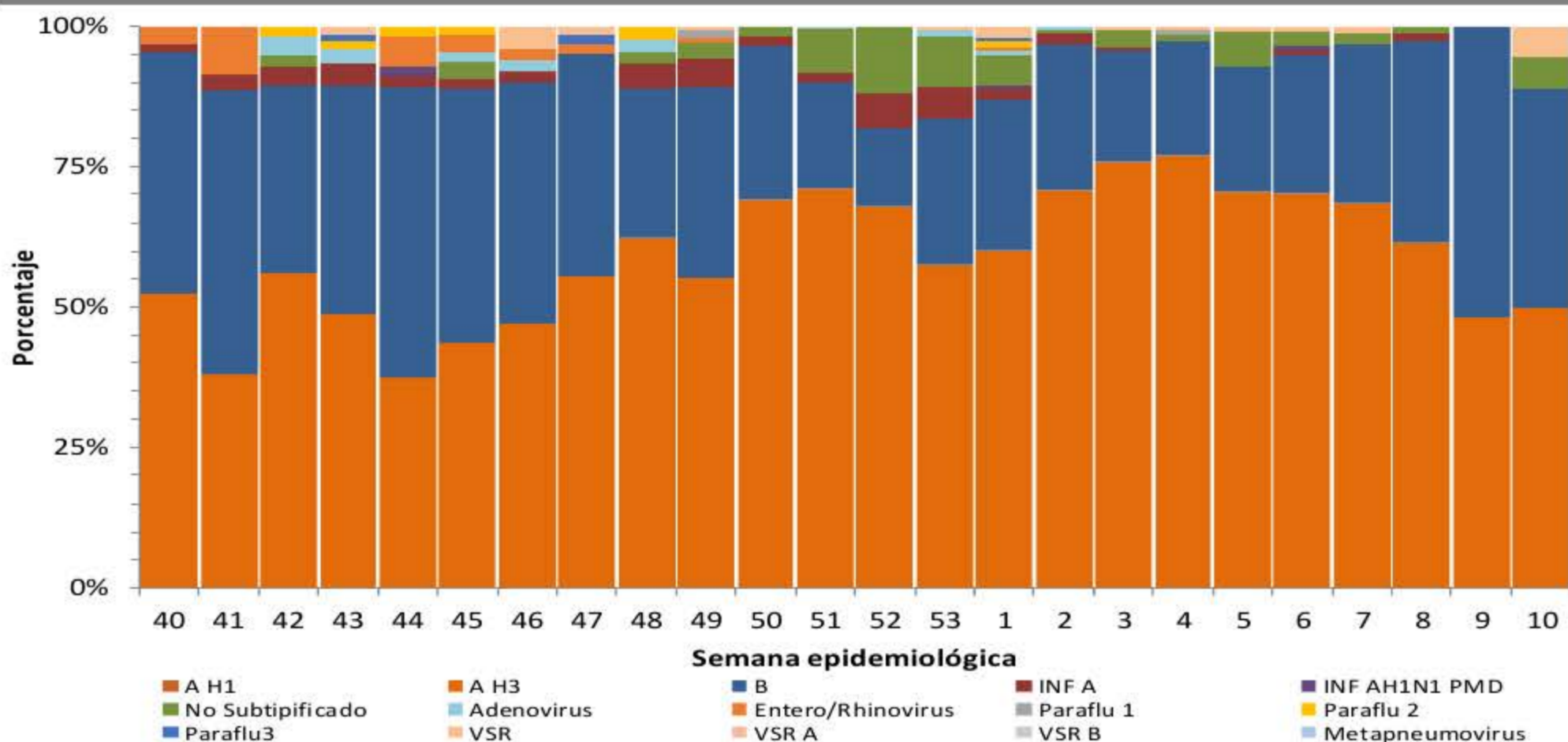
Gráfica 1. Casos por influenza según grupo de edad y tipo de virus identificado en México. Temporada de influenza 2014-2015



1. Fuente: SINAVE/DGE/Sistema de Vigilancia Epidemiológica de Influenza, acceso al 12/3/2015.

**Descripción:** En lo que va de la temporada 2014-2015, los grupos etarios con mayor número de casos confirmados de influenza son: mayores de 65 años, de 1 a 4 y de 30 a 34 años.

Gráfica 2. Circulación de virus respiratorios en México. Temporada de influenza 2014-2015

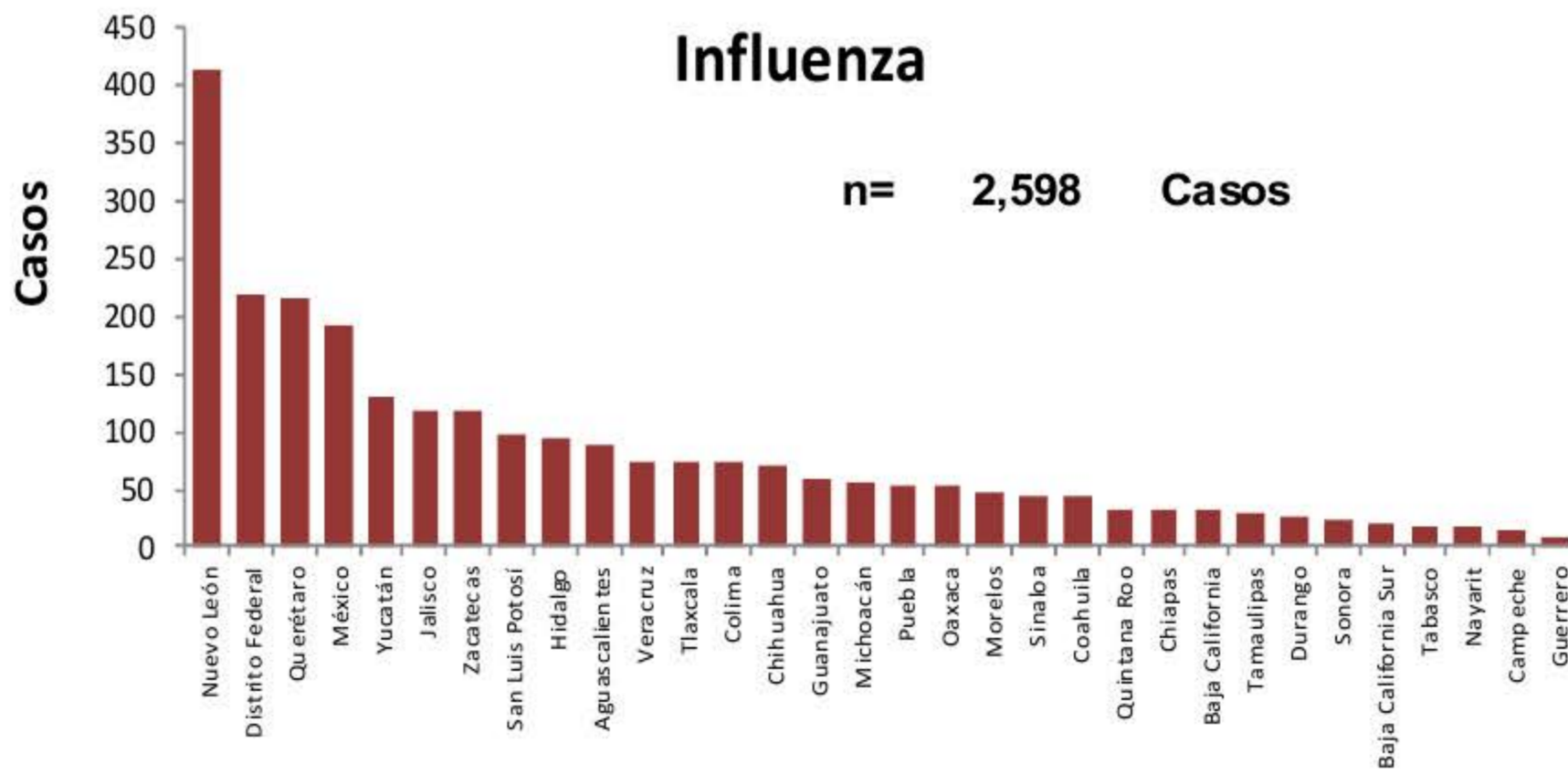


1. Fuente: SINAVE/DGE/Sistema de Vigilancia Epidemiológica de Influenza, acceso al 12/3/2015.

**Descripción:** Durante la temporada 2014-2015 se observa mayor circulación de influenza AH3N2 e influenza B

## INFORMACIÓN DE LA TEMPORADA DE INFLUENZA 2014-2015

Gráficas 3 y 4. Casos y defunciones de Influenza según entidad de residencia en México. Temporada 2014-2015

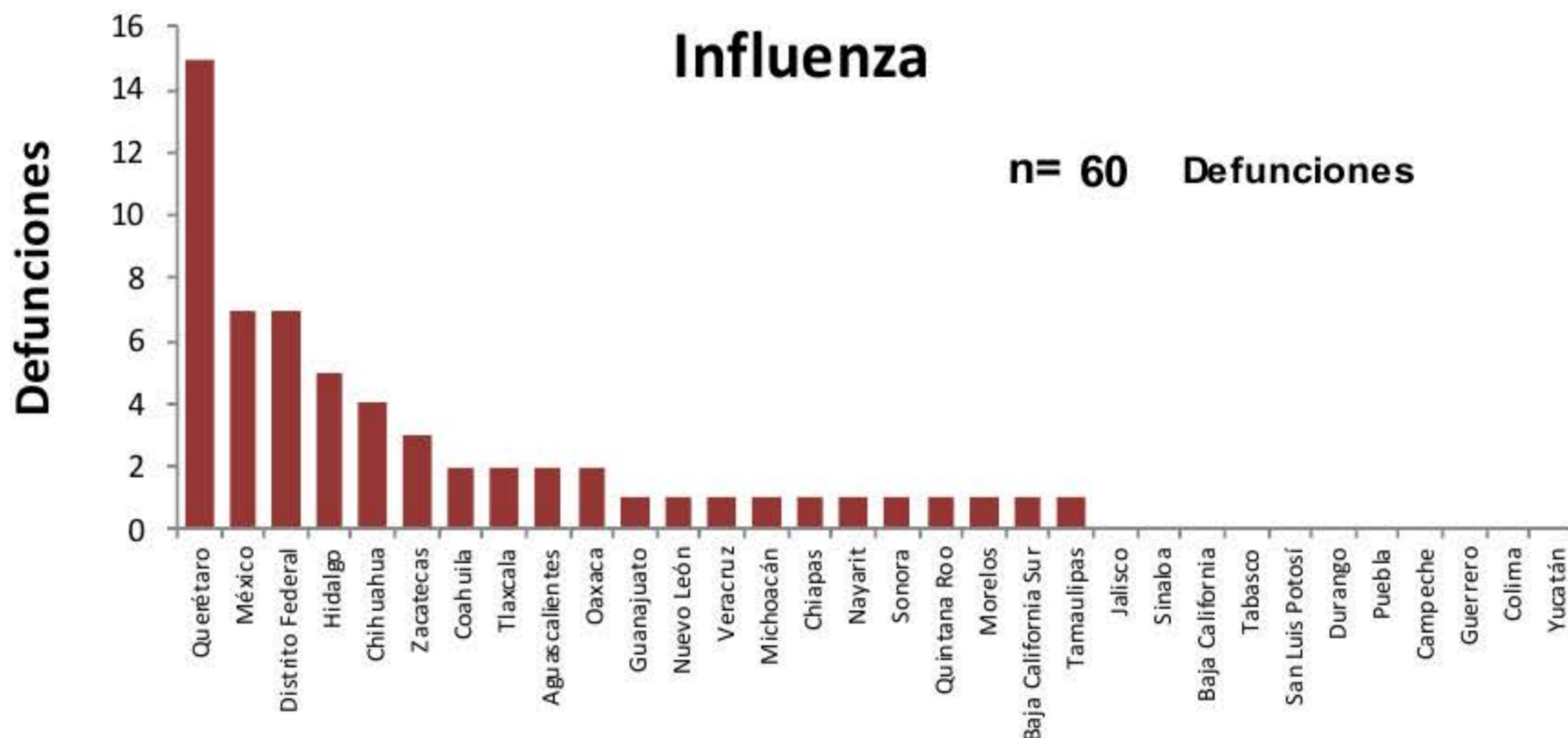


**Casos (%) de influenza por entidad de residencia**

ENTIDAD	%	% Acum.
Nuevo León	15.9	15.9
Distrito Federal	8.4	24.4
Querétaro	8.3	32.7
México	7.4	40.1
Yucatán	5.0	45.2
RESTO	54.8	100.0

1. Fuente: SINAVE/DGE/Sistema de Vigilancia Epidemiológica de Influenza, acceso al 12/3/2015.

**Descripción:** Las entidades con mayor proporción de casos confirmados a influenza durante la temporada 2014-2015 son: Nuevo León, Distrito Federal, Querétaro, México y Yucatán que en conjunto suma el 45.2% del total de casos confirmados.



**Defunciones (%) por influenza por entidad de residencia**

ENTIDAD	%	% Acum.
Querétaro	25.0	25.0
México	11.7	36.7
Distrito Federal	11.7	48.3
Hidalgo	8.3	56.7
Chihuahua	6.7	63.3
RESTO	36.7	100.0

1. Fuente: SINAVE/DGE/Sistema de Vigilancia Epidemiológica de Influenza, acceso al 12/3/2015.

**Descripción:** Durante la temporada 2014-2015 los estados con mayor proporción de defunciones por influenza son: defunciones por influenza son: Querétaro, México, Distrito Federal, Hidalgo y Chihuahua que en conjunto suman el 63.3% de las defunciones por influenza.

## INFORMACIÓN DE LA TEMPORADA DE INFLUENZA 2014-2015

Tabla 4. Proporción de casos positivos y defunciones por influenza según entidad federativa en México. Temporada 2014-2015

Entidad Federativa	Casos ETI/IRAG	Casos positivos a influenza	%*	Defunciones positivas a influenza	Entidad Federativa	Casos ETI/IRAG	Casos positivos a influenza	%*	Defunciones positivas a influenza
AGUASCALIENTES	644	90	14.0	2	MORELOS	317	46	14.5	1
BAJA CALIFORNIA	188	31	16.5	0	NAYARIT	345	19	5.5	1
BAJA CALIFORNIA SUR	215	21	9.8	1	NUEVO LEÓN	1,413	414	29.3	1
CAMPECHE	392	14	3.6	0	OAXACA	629	52	8.3	2
COAHUILA	790	44	5.6	2	PUEBLA	637	53	8.3	0
COLIMA	245	73	29.8	0	QUERÉTARO	1,146	216	18.8	15
CHIAPAS	946	32	3.4	1	QUINTANA ROO	575	33	5.7	1
CHIHUAHUA	658	72	10.9	4	SAN LUIS POTOSÍ	762	98	12.9	0
DISTRITO FEDERAL	2,137	219	10.2	7	SINALOA	362	44	12.2	0
DURANGO	259	27	10.4	0	SONORA	303	23	7.6	1
GUANAJUATO	445	58	13.0	1	TABASCO	980	19	1.9	0
GUERRERO	339	9	2.7	0	TAMAULIPAS	294	30	10.2	1
HIDALGO	1,192	94	7.9	5	TLAXCALA	557	74	13.3	2
JALISCO	899	119	13.2	0	VERACRUZ	1,271	75	5.9	1
MÉXICO	1,858	193	10.4	7	YUCATÁN	1,088	131	12.0	0
MICHOACÁN	626	57	9.1	1	ZACATECAS	1,245	118	9.5	3
					Total general	23,757	2,598	10.9	60

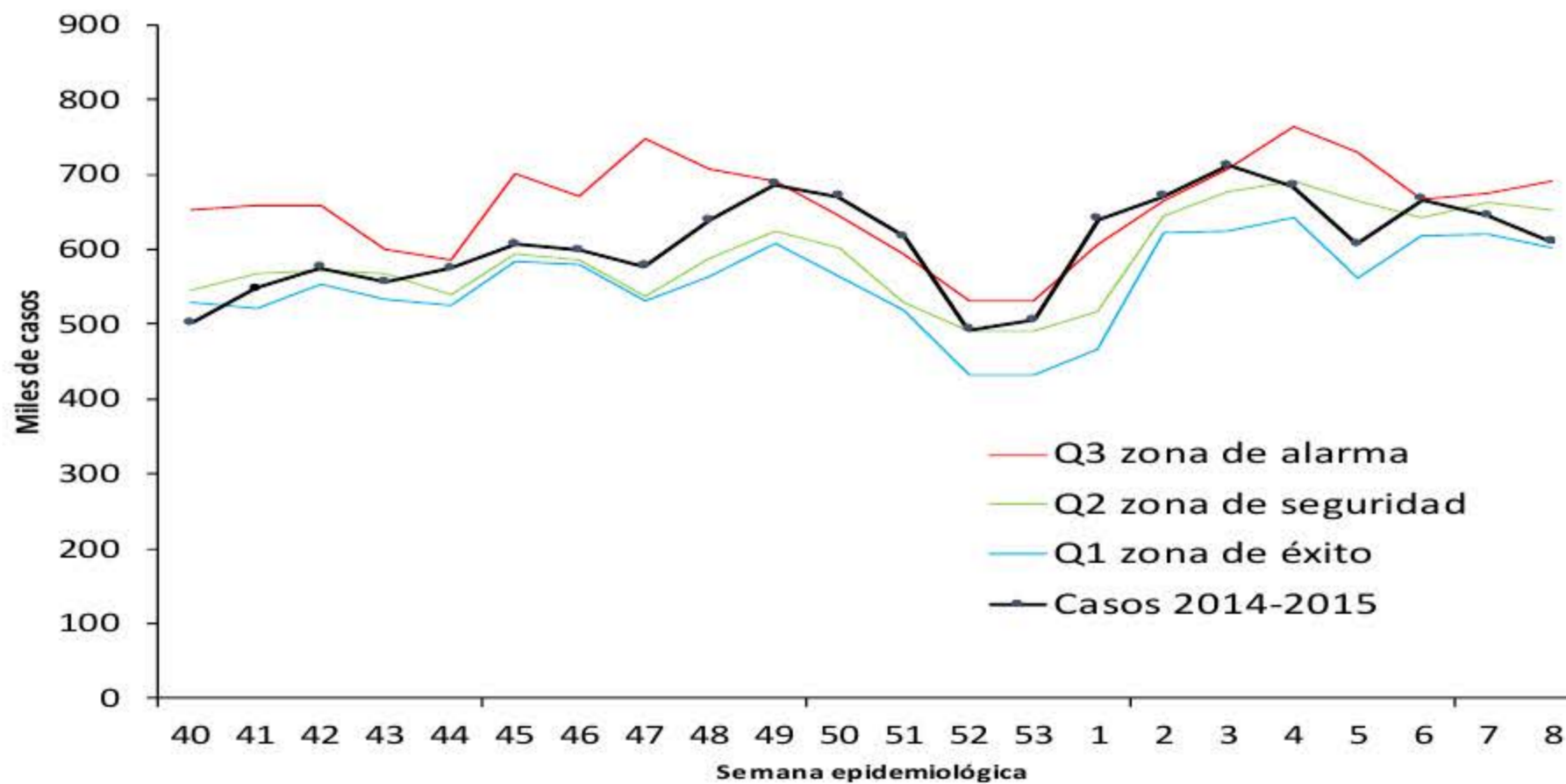
\*% de casos positivos a influenza respecto a los casos ETI/IRAG

1. Fuente: SINAVE/DGE/Sistema de Vigilancia Epidemiológica de Influenza, acceso al 12/3/2015.

**Descripción:** Durante la temporada 2014-2015 las 5 entidades con mayor proporción de casos positivos a influenza en relación a los casos sospechosos detectados son: Colima (29.8%), Nuevo León (29.3%), Querétaro (18.8%), Baja California (16.5) y Morelos (14.5%).

## INFORMACIÓN DE LA TEMPORADA DE INFLUENZA 2014-2015

Gráfica 5. Canal endémico de IRA. México, 2014



**Descripción:** En el canal endémico de Infección Respiratoria Aguda se observa que los casos a nivel nacional se encuentra en la zona de seguridad.

2.Fuente: SINAVE/DGE/Sistema de Notificación Semanal de Casos Nuevos, acceso al 12/3/2015

### NOTAS ACLARATORIAS:

- Hasta el momento el Instituto de Diagnóstico y Referencia Epidemiológicos (InDRE) no ha identificado mutaciones relacionadas con cambios antigénicos, ni cambios en la virulencia o patogenicidad del virus de influenza. No se han identificado resistencias virales a oseltamivir.
- La vigilancia de la Influenza se realiza bajo las estrategias de tipo centinela y sindromática avalada por la OMS, con información proveniente de 571 Unidades de Salud Monitoras de Influenza (USMI), mediante los criterios de ETI/IRAG, y confirmación por laboratorio para conocer la positividad de casos y su subtipificación.
- La temporada de Influenza inició en la semana 40 de 2014 y termina en la 20 de 2015
- Los virus presentados como Influenza A, corresponden a cepas que fueron identificadas como A por PCR tiempo real, que son negativas a virus A(H1N1) y no han llegado a los centros de subtipificación o llegaron con muestra insuficiente.

Fuente:

- 1) SINAVE/DGE/SSA/Sistema de Notificación Semanal de Casos Nuevos, corte al 12 de marzo de 2015.
- 2) SINAVE/DGE/SSA/Sistema de Vigilancia epidemiológica de Influenza, acceso a plataforma el 12 de marzo de 2015.