

# INFORMACIÓN RELEVANTE DE INFLUENZA

## FUENTE: DIRECCIÓN GENERAL DE EPIDEMIOLOGÍA (DGE).

### TEMPORADA DE INFLUENZA 2014-2015

Desde la semana epidemiológica 40 del año 2014 hasta el corte de la semana 9 del año 2015, se han confirmado a influenza 2515 casos: 1632 A(H3N2), 716 influenza B, 3 A(H1N1) y 164 corresponden a otros. Se han confirmado 59 defunciones por influenza de las cuales 36 defunciones son por influenza A(H3N2), 17 por influenza B y 6 por otros subtipos . Esto significa una disminución de 70.8% en el número de casos con respecto al mismo periodo de la temporada anterior (2013-2014).

- La influenza es un padecimiento estacional que durante la temporada de frío (semana epidemiológica 40 del año en curso a la semana epidemiológica 20 del siguiente año) registra un incremento en el número de casos.
- Para la vigilancia epidemiológica de las patologías respiratorias, México cuenta con la vigilancia epidemiológica convencional y el sistema de vigilancia epidemiológica de influenza (SISVEFLU).
- En México, de la semana 40 del año 2014 a la 9 del 2015, la actividad de influenza se encuentra dentro de lo esperado.
- Al comparar el comportamiento de los casos notificados al Sistema de Notificación Semanal de Casos Nuevos (SUAVE) a la misma fecha de corte de 2013 se observa:
  - Incremento del 5.0% en casos de IRA.
  - Decremento del 6.5% en casos de Neumonía y Bronconeumonía.
- En la temporada anterior de influenza 2013-2014, el virus predominante fue el A(H1N1), particularmente para esta temporada de influenza existe predominio del subtipo A(H3N2) seguido por influenza B.
- En lo que va de la temporada 2014-2015, los grupos etarios con mayor número de casos con influenza son: mayores de 65 años, de 1 a 4 y de 30 a 34 años.
- Las entidades con mayor proporción de casos confirmados a influenza durante la temporada 2014-2015 son: Nuevo León, Querétaro, Distrito Federal, México y Yucatán que en conjunto suma el 45.5% del total de casos confirmados.

De lo reportado en la temporada 2014-2015 los estados con mayor proporción de defunciones por influenza son: defunciones por influenza son: Querétaro, México, Distrito Federal, Hidalgo y Chihuahua que en conjunto suman el 62.7% de las defunciones por influenza.

- Hasta el momento el Instituto de Diagnóstico y Referencia Epidemiológicos (InDRE) no ha identificado mutaciones relacionadas con cambios antigénicos, que impacten en la virulencia o patogenicidad del virus de influenza; no se han identificado resistencias virales al Oseltamivir.
- El InDRE forma parte del grupo de trabajo del laboratorio de Global Health Security Action Group (GHSAG) y del Laboratory Response Network (LRN) y reporta a FLuNET (Red Mundial de Vigilancia de Influenza, OMS).
- El InDRE notifica periódicamente a FLuNET.



## Información de la temporada de influenza 2014-2015

Tabla 1. Casos y defunciones por influenza en México. Temporadas 2013-2014 / 2014-2015

	2013-2014	2014-2015	% de cambio en temporadas
• Casos de Influenza	8,621	2,515	-70.8
• Defunciones por influenza	1,082	59	-94.5

1.Fuente: SINAVE/DGE/Sistema de Vigilancia Epidemiológica de Influenza, acceso al 5/3/2015.

**Descripción:** Desde la **semana epidemiológica 40 del año 2014 hasta el corte de la semana 09 del año 2015**, se han confirmado 2,515 casos positivos a influenza y se han presentado 59 defunciones por ésta causa.

Tabla 2. Casos por Infección Respiratoria Aguda (IRA) y Neumonía/Bronconeumonía en México. Temporada de influenza 2013-2014 / 2014-2015

	2013-2014	2014-2015	% de cambio en temporadas
<b>Información Semanal</b>			
• Casos de IRA	12,163,584	12,767,255	5.0
• Casos de Neumonía/Bronconeumonía	88,046	82,325	-6.5

2.Fuente: SINAVE/DGE/Sistema de Notificación Semanal de Casos Nuevos, acceso al 5/3/2015

**Descripción:** Al comparar el comportamiento de los casos notificados al Sistema de Notificación Semanal de Casos Nuevos a la misma fecha de corte se observa:

\*Incremento del 5.0 % en casos de IRA

\*Decremento del 6.5% en casos de Neumonía y Bronconeumonía



## Información de la temporada de influenza 2014-2015

**Tabla 3. Casos y defunciones por influenza según subtipo viral en México. Temporada de influenza 2013-2014 / 2014-2015**

Subtipo viral	Temporada de influenza	
	2013-2014	2014-2015
<b>Influenza AH3N2</b>		
Casos	897	1632
Defunciones	26	36
<b>Influenza B</b>		
Casos	329	716
Defunciones	2	17
<b>Influenza AH1N1</b>		
Casos	6736	3
Defunciones	973	0
<b>Otros subtipos*</b>		
Casos	659	164
Defunciones	81	6
<b>Total general</b>		
Casos	8621	2515
Defunciones	1082	59

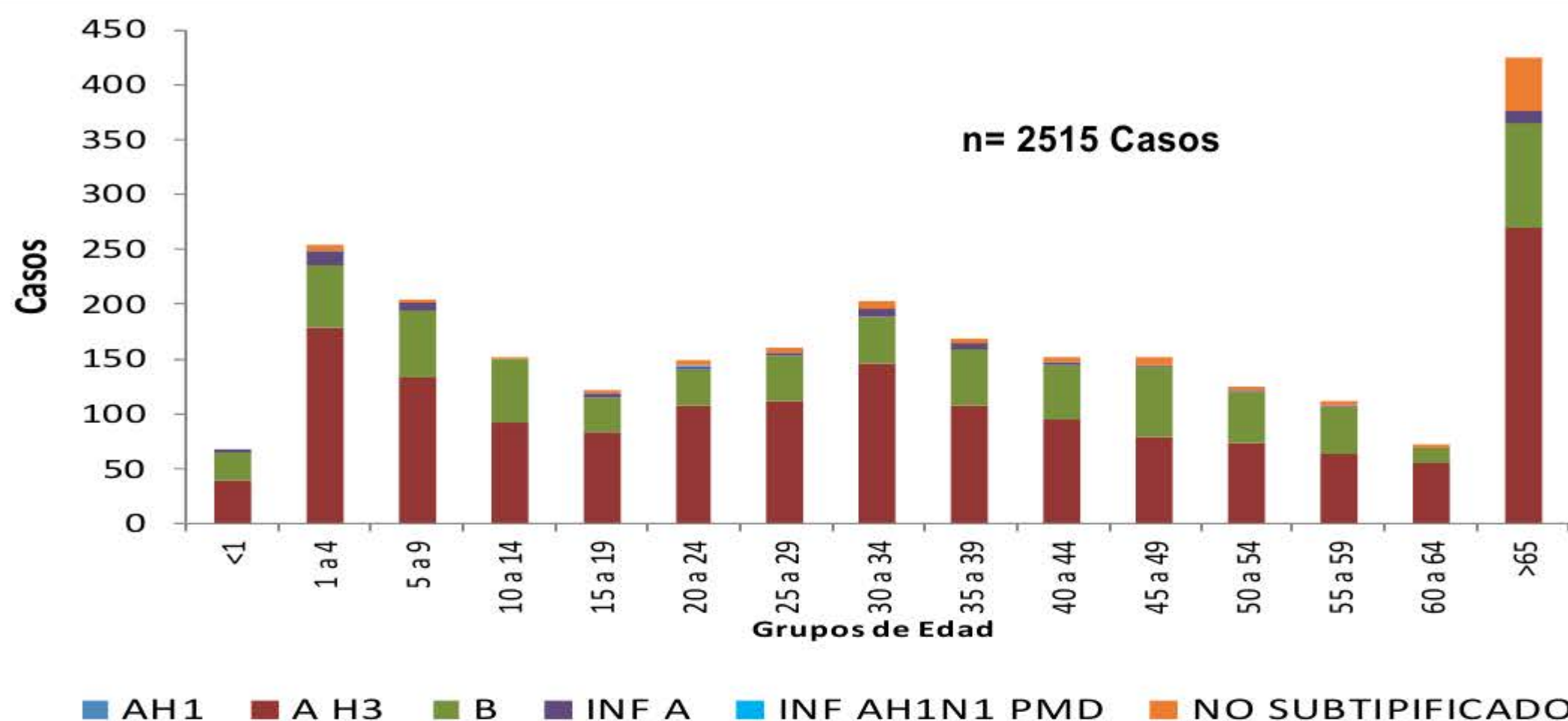
1. Fuente: SINAVE/DGE/Sistema de Vigilancia Epidemiológica de Influenza, acceso al 5/3/2015.

**Descripción:** En la temporada 2014-2015 se han confirmado 2,515 casos de influenza distribuidos de la siguiente forma: 1632 de AH3N2, 716 de B, 3 de AH1N1 y 164 de otros (AH1, Inf. A y A No subtipificada).



## Información de la temporada de influenza 2014-2015

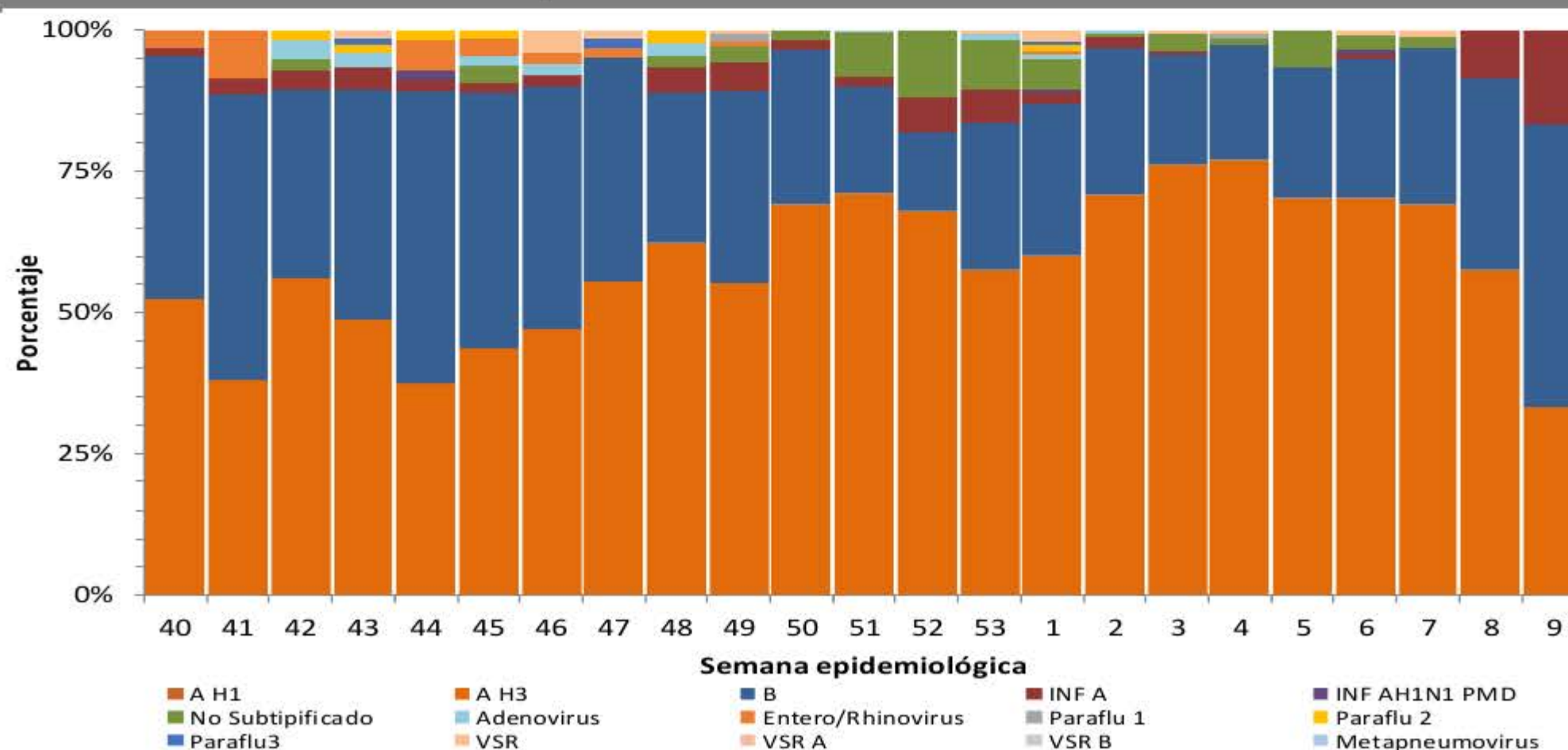
Gráfica 1. Casos por influenza según grupo de edad y tipo de virus identificado en México.  
Temporada de influenza 2014-2015



1.Fuente: SINAVE/DGE/Sistema de Vigilancia Epidemiológica de Influenza, acceso al 5/3/2015.

**Descripción:** En lo que va de la temporada 2014-2015, los grupos etarios con mayor número de casos confirmados de influenza son: mayores de 65 años, de 1 a 4 y de 30 a 34 años.

Gráfica 2. Circulación de virus respiratorios en México.  
Temporada de influenza 2014-2015



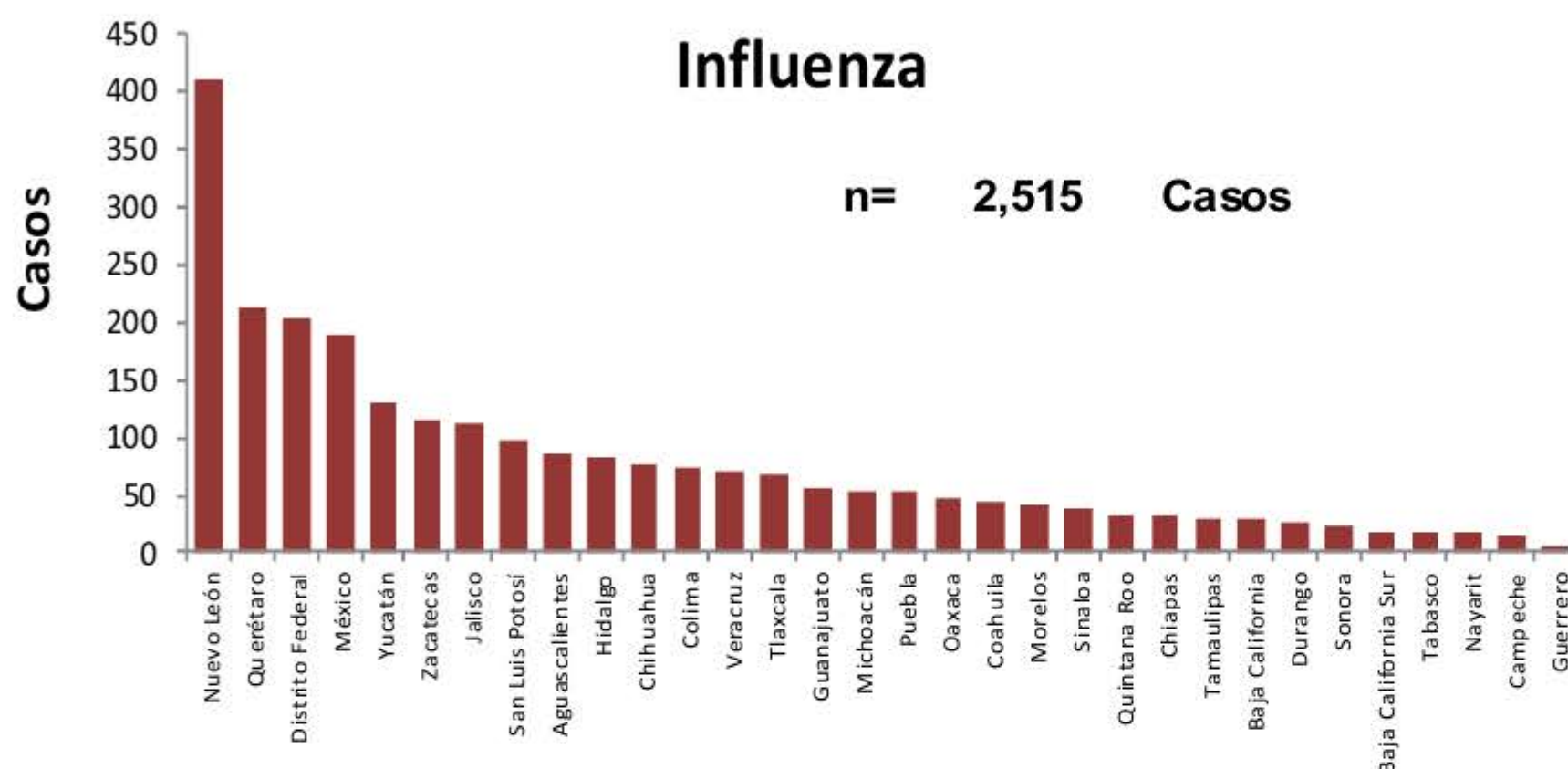
1.Fuente: SINAVE/DGE/Sistema de Vigilancia Epidemiológica de Influenza, acceso al 5/3/2015.

**Descripción:** Durante la temporada 2014-2015 se observa mayor circulación de influenza AH3N2 e influenza B



## Información de la temporada de influenza 2014-2015

Gráficas 3 y 4. Casos y defunciones de Influenza según entidad de residencia en México.  
Temporada 2014-2015

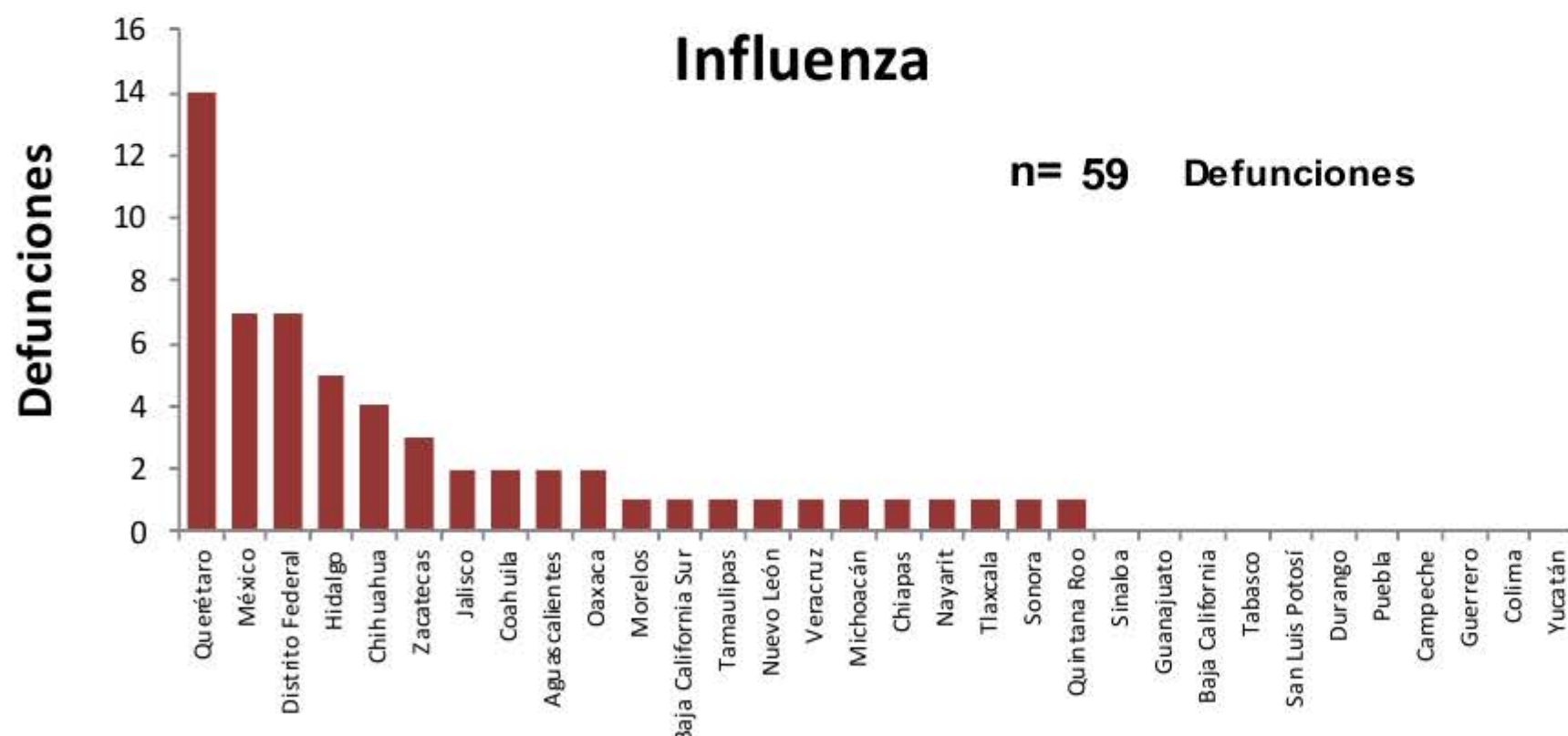


**Casos (%) de  
influenza por entidad  
de residencia**

ENTIDAD	%	% Acum.
Nuevo León	16.3	16.3
Querétaro	8.4	24.7
Distrito Federal	8.1	32.8
México	7.5	40.4
Yucatán	5.2	45.5
RESTO	54.5	100.0

1.Fuente: SINAVE/DGE/Sistema de Vigilancia Epidemiológica de Influenza, acceso al 5/3/2015.

**Descripción:** Las entidades con mayor proporción de casos confirmados a influenza durante la temporada 2014-2015 son: Nuevo León, Querétaro, Distrito Federal, México y Yucatán que en conjunto suma el 45.5% del total de casos confirmados.



**Defunciones (%) por  
influenza por entidad  
de residencia**

ENTIDAD	%	% Acum.
Querétaro	23.7	23.7
México	11.9	35.6
Distrito Federal	11.9	47.5
Hidalgo	8.5	55.9
Chihuahua	6.8	62.7
RESTO	37.3	100.0

1.Fuente: SINAVE/DGE/Sistema de Vigilancia Epidemiológica de Influenza, acceso al 5/3/2015.

**Descripción:** Durante la temporada 2014-2015 los estados con mayor proporción de defunciones por influenza son: defunciones por influenza son: Querétaro, México, Distrito Federal, Hidalgo y Chihuahua que en conjunto suman el 62.7% de las defunciones por influenza.



## Información de la temporada de influenza 2014-2015

**Tabla 4. Proporción de casos positivos y defunciones por influenza según entidad federativa en México. Temporada 2014-2015**

Entidad Federativa	Casos ETI/IRAG	Casos positivos a influenza	%*	Defunciones positivas a influenza	Entidad Federativa	Casos ETI/IRAG	Casos positivos a influenza	%*	Defunciones positivas a influenza
AGUASCALIENTES	605	86	14.2	2	MORELOS	298	41	13.8	1
BAJA CALIFORNIA	177	29	16.4	0	NAYARIT	329	18	5.5	1
BAJA CALIFORNIA SUR	193	19	9.8	1	NUEVO LEÓN	1,340	410	30.6	1
CAMPECHE	373	14	3.8	0	OAXACA	595	48	8.1	2
COAHUILA	763	44	5.8	2	PUEBLA	601	52	8.7	0
COLIMA	238	73	30.7	0	QUERÉTARO	1,114	212	19.0	14
CHIAPAS	929	32	3.4	1	QUINTANA ROO	543	32	5.9	1
CHIHUAHUA	625	76	12.2	4	SAN LUIS POTOSÍ	742	99	13.3	0
DISTRITO FEDERAL	2,058	204	9.9	7	SINALOA	328	39	11.9	0
DURANGO	249	27	10.8	0	SONORA	283	23	8.1	1
GUANAJUATO	435	55	12.6	0	TABASCO	929	19	2.0	0
GUERRERO	330	7	2.1	0	TAMAULIPAS	286	30	10.5	1
HIDALGO	1,137	84	7.4	5	TLAXCALA	529	68	12.9	1
JALISCO	853	113	13.2	2	VERACRUZ	1,197	72	6.0	1
MÉXICO	1,783	189	10.6	7	YUCATÁN	1,065	130	12.2	0
MICHOACÁN	594	54	9.1	1	ZACATECAS	1,206	116	9.6	3
					Total general	22,727	2,515	11.1	59

\*% de casos positivos a influenza respecto a los casos ETI/IRAG

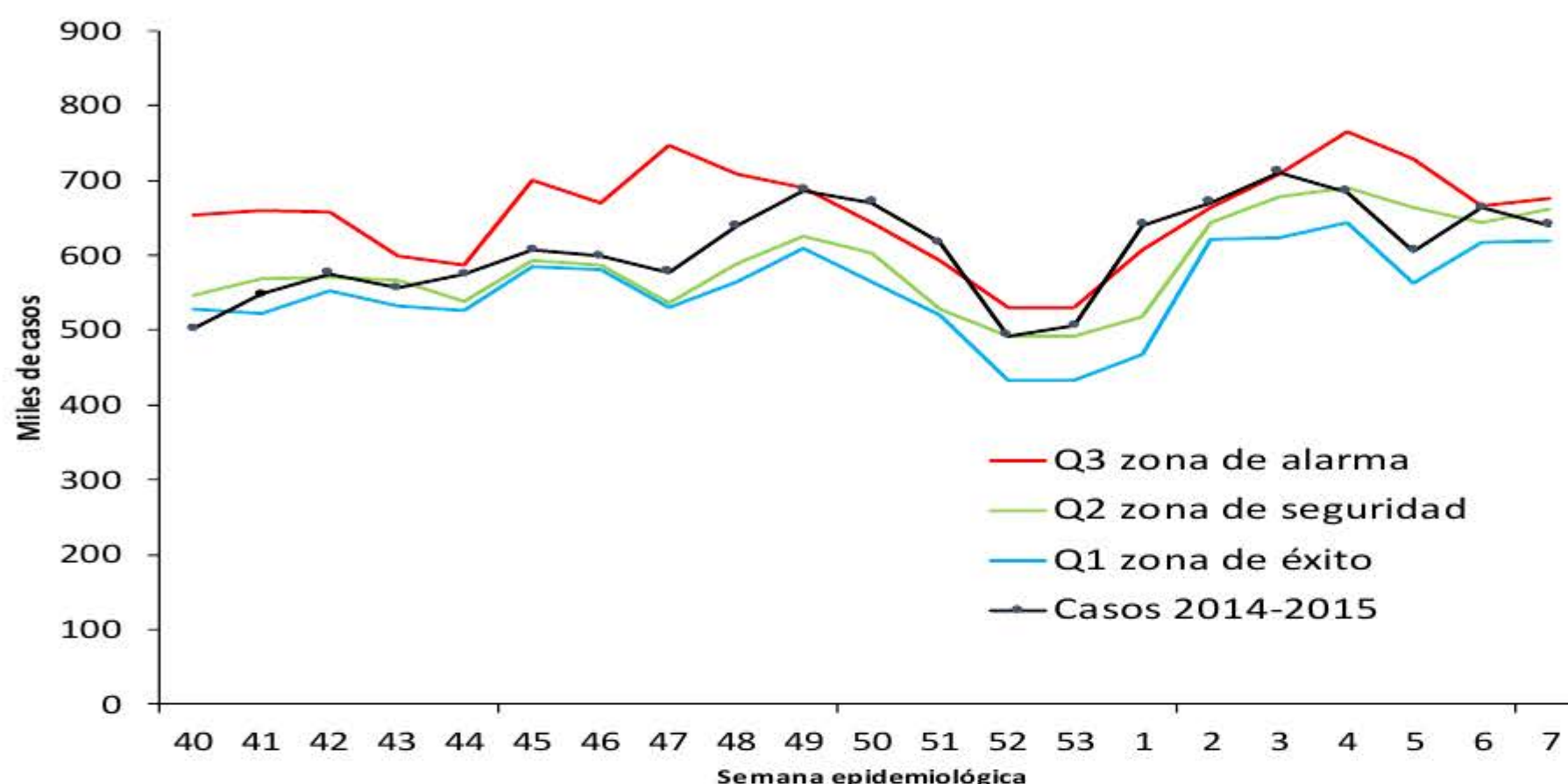
1.Fuente: SINAVE/DGE/Sistema de Vigilancia Epidemiológica de Influenza, acceso al 5/3/2015.

**Descripción:** Durante la temporada 2014-2015 las 5 entidades con mayor proporción de casos positivos a influenza en relación a los casos sospechosos detectados son: Colima (30.7%), Nuevo León (30.6%), Querétaro (19.0%), Baja California (16.4) y Aguascalientes (14.2%).



## Información de la temporada de influenza 2014-2015

Gráfica 5. Canal endémico de IRA. México, 2014



**Descripción:** En el canal endémico de Infección Respiratoria Aguda se observa que los casos a nivel nacional se encuentra en la zona de seguridad.

2.Fuente: SINAVE/DGE/Sistema de Notificación Semanal de Casos Nuevos, acceso al 5/3/2015

### NOTAS ACLARATORIAS:

- Hasta el momento el Instituto de Diagnóstico y Referencia Epidemiológicos (InDRE) no ha identificado mutaciones relacionadas con cambios antigénicos, ni cambios en la virulencia o patogenicidad del virus de influenza. No se han identificado resistencias virales a oseltamivir.
- La vigilancia de la Influenza se realiza bajo las estrategias de tipo centinela y sindromática avalada por la OMS, con información proveniente de 572 Unidades de Salud Monitoras de Influenza (USMI), mediante los criterios de ETI/IRAG, y confirmación por laboratorio para conocer la positividad de casos y su subtipificación.
- La temporada de Influenza inició en la semana 40 de 2014 y termina en la 20 de 2015
- Los virus presentados como Influenza A, corresponden a cepas que fueron identificadas como A por PCR tiempo real, que son negativas a virus A(H1N1) y no han llegado a los centros de subtipificación o llegaron con muestra insuficiente.

Fuente:

- 1) SINAVE/DGE/SSA/Sistema de Notificación Semanal de Casos Nuevos, corte al 05 de marzo de 2015.
- 2) SINAVE/DGE/SSA/Sistema de Vigilancia epidemiológica de Influenza, acceso a plataforma el 05 de marzo de 2015.