

# MANEJO SEGURO DE JUEGOS PIROTÉCNICOS

## Cuando los quemes....



## ¿Qué son los juegos pirotécnicos?

Artesanía que se elabora con pólvora para producir explosiones de manera controlada, efectos luminosos, humo de colores y sonido con fines recreativos. También se les conoce como fuegos artificiales



#PREVENIRESVIVIR

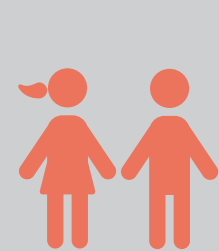
Extrema precauciones con aquellos que su estallido es muy potente y con los que no es posible controlar su dirección



## Efectos a la salud

- Quemaduras que pueden ser graves
- Lesiones y pérdida de extremidades
- Lesiones auditivas
- Irritación de ojos y vías respiratorias

## Grupos en mayor riesgo



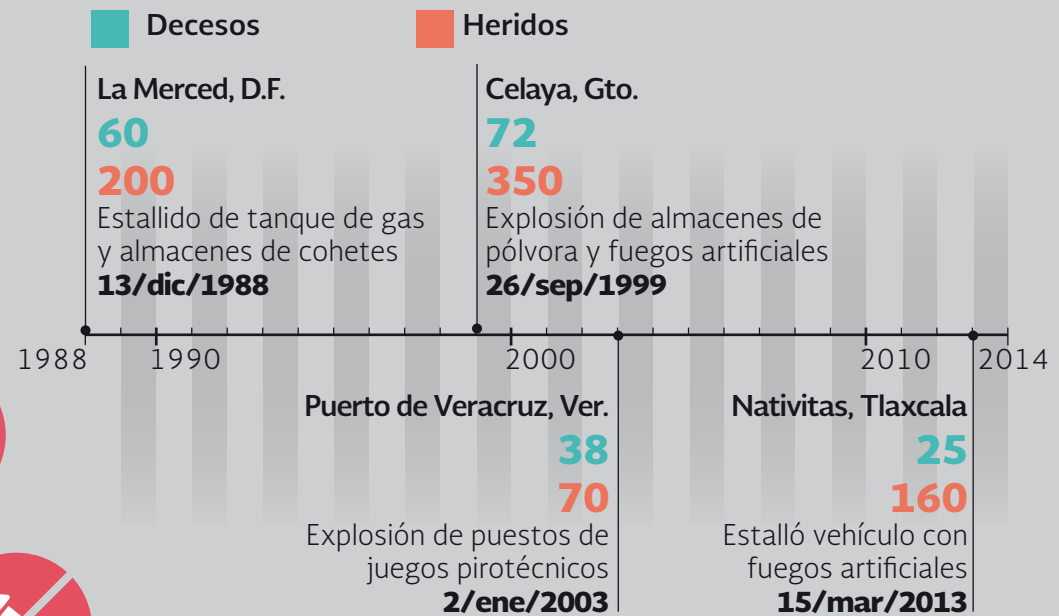
Niñas y niños de **5 a 14** años de edad

En diciembre, la atención médica aumenta



**300%** por quemaduras ocasionadas por juegos pirotécnicos

## Accidentes relevantes en las últimas décadas



## Infórmate



Secretaría de la Defensa Nacional  
<http://goo.gl/pYeh0Q>

Centro Nacional de Prevención de Desastres  
[www.cenapred.gob.mx](http://www.cenapred.gob.mx)

Fuente: Centro Nacional de Prevención de Desastres



# La pirotecnia es parte de nuestras tradiciones

## Infórmate para evitar riesgos

### En caso de accidente o quemadura



Si la ropa de alguna persona se prende, cúbrela con una manta o haz que ruede por el suelo



Lavar la parte afectada con agua fría y limpia



No aplicar pomadas, cremas u otro producto



Cubrir la herida con paños o toallas limpias y acudir al centro médico más cercano



Si alguna persona sufre un accidente ocular, no la intentes curar



Cubre el ojo con una gasa y acude al médico de inmediato

De enero de 2014 a julio de 2015 ocurrieron



**41** accidentes con material pirotécnico en el país

La SEDENA es la única autoridad que otorga permisos para utilizar pirotecnia

### ¿Cuáles son los tipos de pirotecnia?



**Juguetería pirotécnica:** debido a la poca cantidad de pólvora, está dirigida al público en general, ya que no representa gran peligro

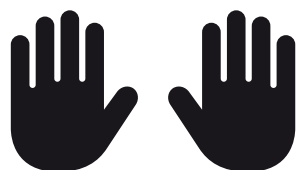


**Fuegos artificiales ante audiencia cercana:** conocidos como "lluvia fría", no causan daño y generan poco humo



**Fuegos artificiales en exteriores:** son utilizados en lugares amplios y abiertos, normalmente en grandes celebraciones. Son manejados por maestros pirotécnicos

Las lesiones más comunes se presentan en:



**30%**  
dedos



**28%** ojos



**15%**  
cara y cabeza

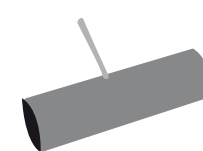
Material pirotécnico que no debes comprar por ser muy peligroso:



Rata blanca



Cara de diablo



R-15, pata de mula o súper cañón



Más de **50%** de la producción nacional corresponde al Estado de México