

Reporte de precios de frutas y hortalizas

Del 13 al 17 de junio de 2016

Resumen

- Durante mayo de 2016, el Índice Nacional de Precios al Consumidor (INPC) presentó una variación anual de 2.6 por ciento. El subíndice de precios de frutas y verduras tuvo una incidencia de 0.42 puntos porcentuales.
- En la semana del 13 al 17 de junio, los precios al mayoreo de los productos hortofrutícolas que presentaron mayores variaciones al alza, a tasa anual, fueron: naranja, plátano, manzana, aguacate y piña. En contraste, los precios de los productos que muestran mayores variaciones a la baja, a tasa anual, fueron: chile, jitomate, limón sin semilla y papa.
- En el periodo de análisis, los precios de los productos que presentaron mayores variaciones semanales al alza fueron: jitomate y melón; mientras que los precios de los productos que muestran mayores variaciones semanales a la baja son: limón sin semilla, calabacita italiana, plátano y chile jalapeño.
- En lo que va del año, el precio de la naranja Valencia mediana presentó su nivel más alto; aumento acumulado de 243 por ciento. Se espera que la tendencia al alza continúe, debido a que los aportes de Tamaulipas, San Luis Potosí y Veracruz no satisfacen las necesidades del mercado.
- Por segunda semana consecutiva, el precio de la cebolla se ajustó a la baja. Desde inicios de febrero se ha observado una reducción acumulada de 70 por ciento en el precio al mayoreo de la hortaliza.
- El aguacate se presenta sin variaciones con respecto a la semana anterior. Aunque la etapa de mayor producción en Michoacán está por concluir, la oferta se considera suficiente para satisfacer las necesidades del mercado.
- Por quinta semana consecutiva, se observó disminución en el precio del limón sin semilla; reducción acumulada de 70 por ciento. El abasto proviene principalmente de Veracruz.

Variación de precios semanales de frutas y hortalizas en la Central de Abasto de Iztapalapa, D. F.

Semana del 13 al 17 de junio de 2016



Resumen

Producto y variedad	Origen predominante	Precio (\$/kg)		Variación (%)	
		Semana 23 06-10 jun 2016	Semana 24 13-17 jun 2016	Semanal	Anual ^{1/}
Tomate Saladette (caja 12 kg, malla sombra)	Puebla	12.33	14.67	↑ 19.0%	↓ -12.0%
Tomate Saladette (caja 13 kg)	Sonora	6.77	8.31	↑ 22.7%	↓ -32.5%
Tomate Saladette (caja 30 kg)	Sinaloa	5.27	6.00	↑ 13.9%	↓ -43.8%
Tomate Bola (caja 10 kg, invernadero)	Sinaloa	17.60	20.00	↑ 13.6%	↑ 19.4%
Papa Alpha	Sinaloa	10.00	10.00	↔ 0.0%	↓ -24.5%
Chile de árbol fresco	Puebla	32.00	35.80	↑ 11.9%	↑ 35.1%
Chile Jalapeño	Querétaro	7.10	5.70	↓ -19.7%	↓ -54.4%
Chile Poblano	San Luis Potosí	9.80	9.40	↓ -4.1%	↓ -29.1%
Chile Serrano	San Luis Potosí	9.60	9.20	↓ -4.2%	↓ -34.3%
Cebolla bola	Zacatecas	6.80	6.40	↓ -5.9%	↑ 50.6%
Zanahoria leña	Puebla	4.48	4.00	↓ -10.7%	↑ 25.0%
Zanahoria mediana	Puebla	4.32	4.40	↑ 1.9%	↑ 7.3%
Zanahoria polvo	Puebla	3.52	3.20	↓ -9.1%	↑ 33.3%
Tomate verde	Michoacán	5.60	5.30	↓ -5.4%	↑ 4.3%
Calabacita italiana	Morelos	8.32	5.84	↓ -29.8%	↑ 32.7%
Melón Cantaloupe # 27	Coahuila	7.68	9.05	↑ 17.8%	↑ 20.7%
Melón Cantaloupe # 36	Coahuila	7.42	8.58	↑ 15.6%	↑ 21.9%
Melón Cantaloupe # 48	n.d.	n.d.	n.d.	n.d.	n.d.
Sandía Sangría	Sinaloa	6.40	6.30	↓ -1.6%	↓ -17.4%
Plátano Tabasco	Tabasco	6.67	5.11	↓ -23.4%	↑ 88.6%
Plátano Chiapas	Chiapas	7.22	6.22	↓ -13.9%	↑ 129.5%
Plátano macho	Chiapas	7.40	8.00	↑ 8.1%	↑ 16.3%
Naranja Valencia chica	Tamaulipas	8.90	9.00	↑ 1.1%	↑ 178.6%
Naranja Valencia mediana	Tamaulipas	11.80	12.00	↑ 1.7%	↑ 207.7%
Limón c/semilla #3	Michoacán	4.21	4.21	↔ 0.0%	↓ -4.5%
Limón c/semilla #4	Michoacán	6.32	5.37	↓ -15.0%	↓ -7.3%
Limón c/semilla #5	Michoacán	9.20	9.30	↑ 1.1%	↓ -9.3%
Limón s/semilla	Veracruz	17.00	10.20	↓ -40.0%	↓ -23.0%
Aguacate Hass	Michoacán	42.00	42.00	↔ 0.0%	↑ 68.0%
Papaya Maradol	Oaxaca	9.20	8.60	↓ -6.5%	↓ -20.0%
Piña grande*	Veracruz	28.00	25.00	↓ -10.7%	↑ 47.1%
Piña mediana*	Veracruz	19.40	19.00	↓ -2.1%	↑ 61.7%
Manzana Golden Delicious	Importación	36.47	36.47	↔ 0.0%	↑ 93.6%
Manzana Red Delicious	Importación	32.35	32.35	↔ 0.0%	↑ 60.5%
Manzana Starking	n.d.	n.d.	n.d.	n.d.	n.d.
Guayaba	Michoacán	13.60	13.20	↓ -2.9%	↑ 12.3%

Fuente: SNIIM-Secretaría de Economía.

1/ Variación con respecto al precio vigente 52 semanas atrás.

* La cotización es por pieza.

n.d. No disponible.

Variación de precios semanales de frutas y hortalizas en la Central de Abasto de Iztapalapa, D. F.



Incidencia en la inflación y variación de los precios

Producto	Ponderación en el INPC (%)	Incidencia en la inflación general mensual (puntos porcentuales)		Variación mensual del precio	Incidencia en la inflación general anual (puntos porcentuales)		Variación anual del precio
		Junio 2015	Mayo 2016	Primeras tres semanas de junio de 2016 ^{1/}	Junio 2015	Mayo 2016	Primera tres semanas de junio de 2016 ^{1/}
Jitomate	0.495	0.007	-0.064	↓	0.106	-0.044	↓
Papa	0.247	-0.003	-0.001	↓	-0.006	-0.047	↓
Chile jalapeño	0.091	0.001	-0.014	↓	0.030	-0.006	↓
Cebolla	0.170	0.002	-0.016	↓	0.010	0.051	↑
Zanahoria	0.069	0.000	0.000	↓	0.005	0.004	↑
Tomate verde	0.131	0.000	0.024	↓	0.047	0.028	↑
Calabacita	0.126	0.000	-0.005	↑	0.003	0.014	↑
Melón	0.046	-0.007	-0.006	↑	0.000	0.002	↑
Sandía	0.025	-0.003	-0.004	↓	0.003	0.002	↑
Plátano	0.170	0.010	-0.013	↑	-0.002	0.044	↓
Naranja	0.035	0.009	0.014	↑	0.000	0.022	↑
Limón	0.207	-0.008	-0.020	↓	0.005	0.108	↑
Aguacate	0.113	-0.002	0.021	↑	-0.021	-0.006	↑
Papaya	0.078	-0.005	0.001	↓	0.005	0.000	↑
Manzana	0.227	0.002	-0.001	↑	-0.020	0.061	↑
Piña	0.014	-0.001	0.000	↑	0.002	0.004	↑
Guayaba	0.041	0.000	0.003	↑	-0.003	0.002	↑
Suma	2.287	0.002	-0.081		0.165	0.239	
Frutas y verduras ^{2/}	3.560	-0.003	-0.100		0.290	0.420	
Agropecuarios ^{3/}	8.434	-0.023	-0.073		0.681	0.476	

Fuente: INEGI y SNIIM-Secretaría de Economía.

1/ Sentido de la variación mensual y anual del precio durante las primeras tres semanas de junio de 2016. Precios en la Central de Abasto de Iztapalapa, D.F. para los siguientes productos: tomate saladette en caja de 13 kg, papa alpha, chile jalapeño, cebolla bola blanca, zanahoria mediana, tomate verde, calabacita italiana, melón cantaloupe #36, sandía sangría, plátano Tabasco, naranja Valencia mediana, limón agrio con semilla #4, aguacate hass, papaya maradol, manzana golden delicious, piña mediana y guayaba.

2/ El grupo *Frutas y verduras* del INPC incluye 32 productos: los 17 productos listados y los 15 productos siguientes: frijol, lechuga y col, chayote, chile serrano, uva, nopales, durazno, chile poblano, pepino, pera, ejotes, chile seco, chícharo, otras legumbres y otras frutas.

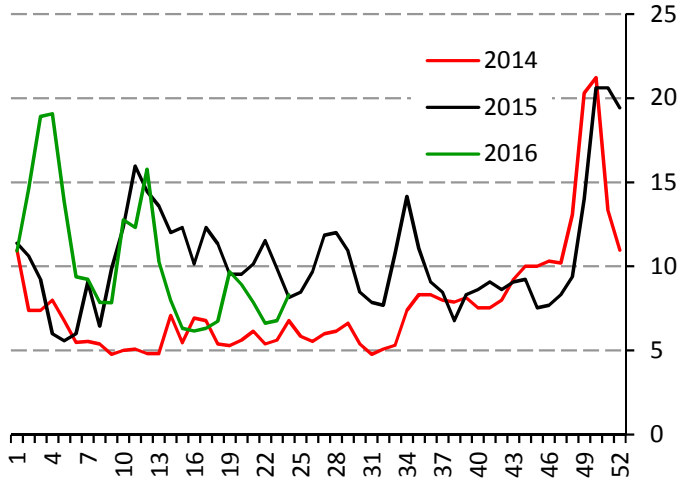
3/ El subíndice *Agropecuarios* del INPC comprende dos grupos: *Frutas y verduras* (32 productos) y *Pecuarios* (8 productos).

Precios semanales de frutas y hortalizas en la Central de Abasto de Iztapalapa, D.F.



Tomate rojo

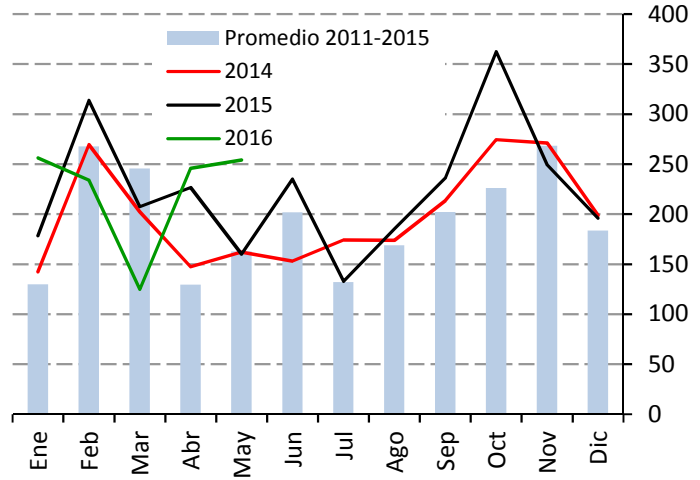
Precio de tomate saladette, en caja de 13 kg (Pesos por kilogramo)



Fuente: SNIIM-SE.

La oferta disminuyó ligeramente, aunque las lluvias recientes no afectaron los cultivos. Actualmente, se cuenta con aportes conjuntos de Sinaloa, Sonora e ingresos menores de Michoacán y Puebla. Para las siguientes dos semanas, se espera que los precios observen otros ajustes al alza, debido a la reducción de los aportes de Sinaloa en el abasto.

Producción nacional mensual de tomate rojo (Miles de toneladas)



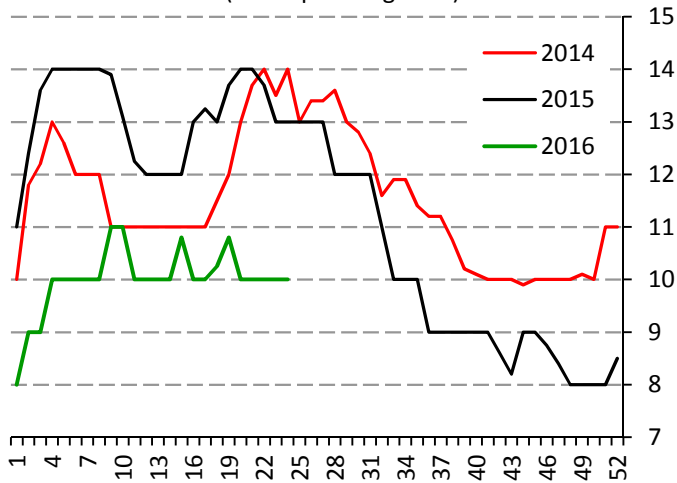
Fuente: SIAP-SAGARPA.

Producción de tomate rojo durante junio, 2013-2015 (Porcentaje)



Papa

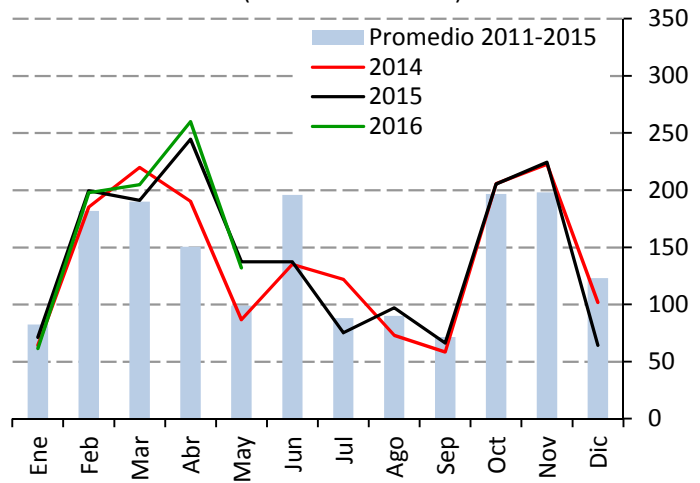
Precio de papa Alpha (Pesos por kilogramo)



Fuente: SNIIM-SE.

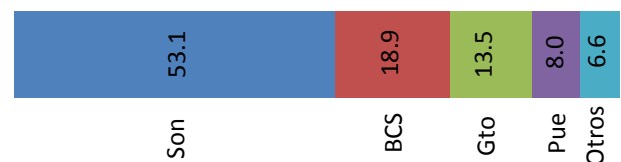
La oferta es amplia debido a que los envíos de Sinaloa son constantes. Se complementan con aportes de Veracruz, Estado de México y Puebla. Para las próximas dos semanas, se espera que el abasto mantenga continuidad. Por otro lado, las cotizaciones podrían observar ajustes a la baja causadas por una reducción de la demanda, al estar próximo el periodo vacacional.

Producción nacional mensual de papa (Miles de toneladas)



Fuente: SIAP-SAGARPA.

Producción de papa durante junio, 2013-2015 (Porcentaje)

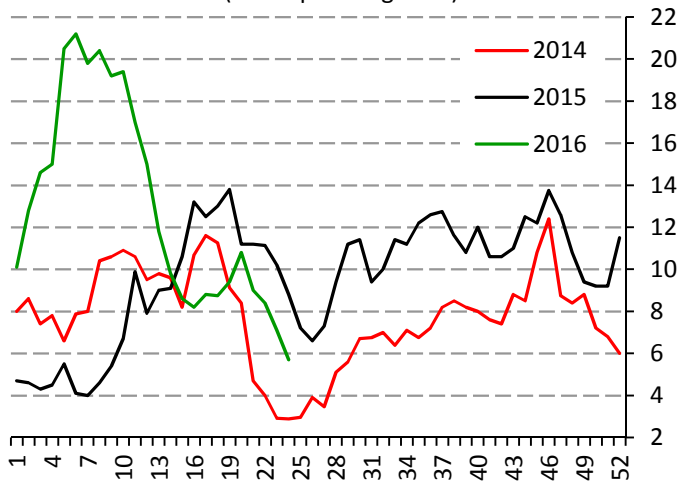


Precios semanales de frutas y hortalizas en la Central de Abasto de Iztapalapa, D.F.



Chile jalapeño

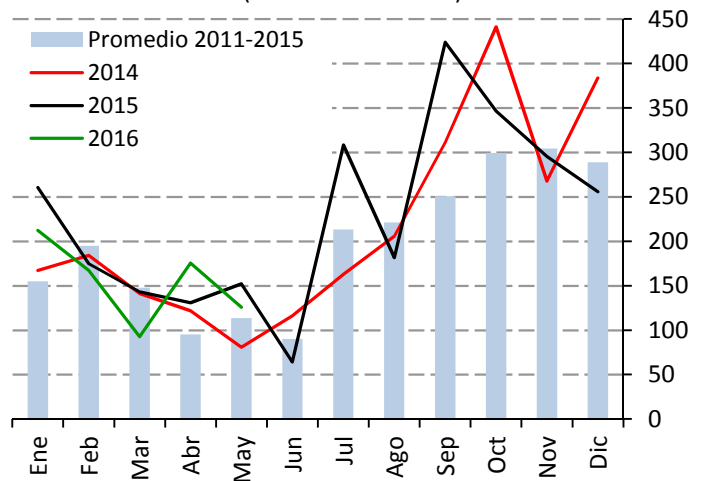
Precio de chile jalapeño
(Pesos por kilogramo)



Fuente: SNIIM-SE.

La oferta es amplia por los aportes de Querétaro. Se suman los de Hidalgo, Guanajuato y San Luis Potosí. Para las siguientes dos semanas, se espera que el abasto muestre continuidad, por lo que las cotizaciones mantendrían estabilidad.

Producción nacional mensual de chile verde*
(Miles de toneladas)



Fuente: SIAP-SAGARPA.

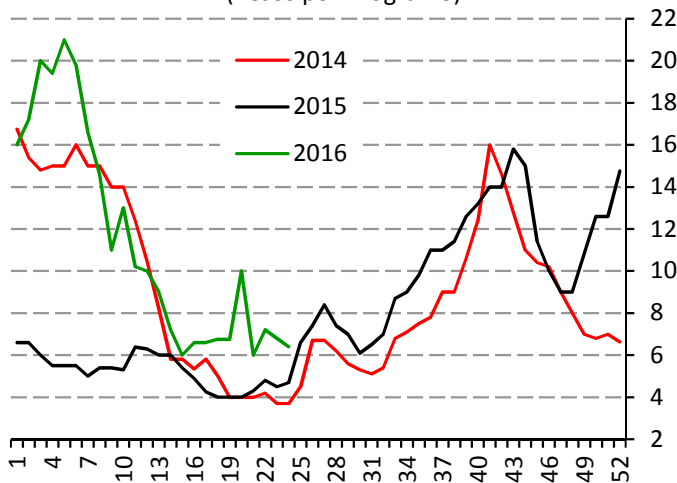
*Chile verde de todas las variedades.

Producción de chile verde durante junio, 2013-2015*
(Porcentaje)



Cebolla

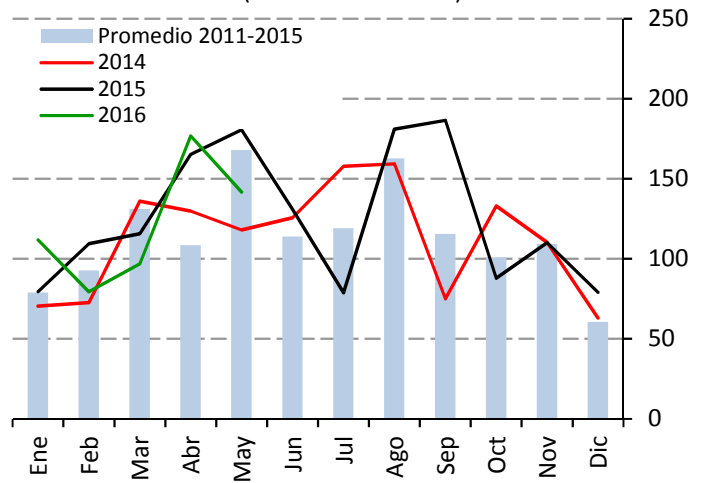
Precio de cebolla bola
(Pesos por kilogramo)



Fuente: SNIIM-SE.

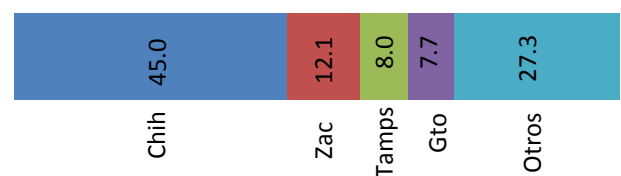
La oferta se recuperó debido al aumento en el envío de producto de Zacatecas. También, se registran aportes menores de Guanajuato y Chihuahua. Para los siguientes quince días, se espera que el abasto mantenga continuidad y permita que los precios se estabilicen. No se descartan ajustes a la baja.

Producción nacional mensual de cebolla
(Miles de toneladas)



Fuente: SIAP-SAGARPA.

Producción de cebolla durante junio, 2013-2015
(Porcentaje)

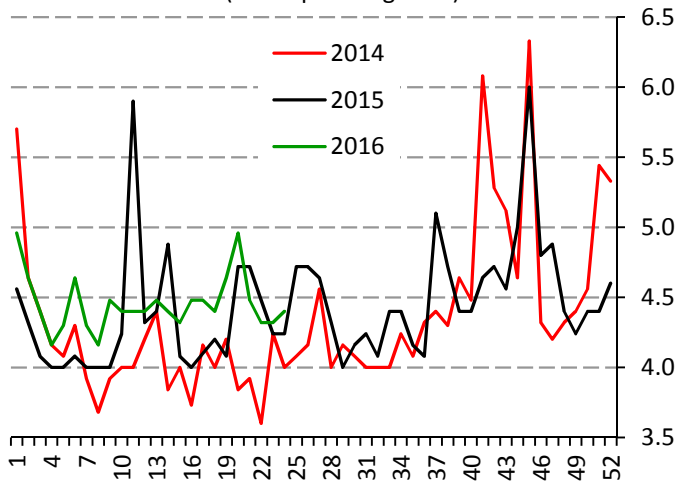


Precios semanales de frutas y hortalizas en la Central de Abasto de Iztapalapa, D.F.



Zanahoria

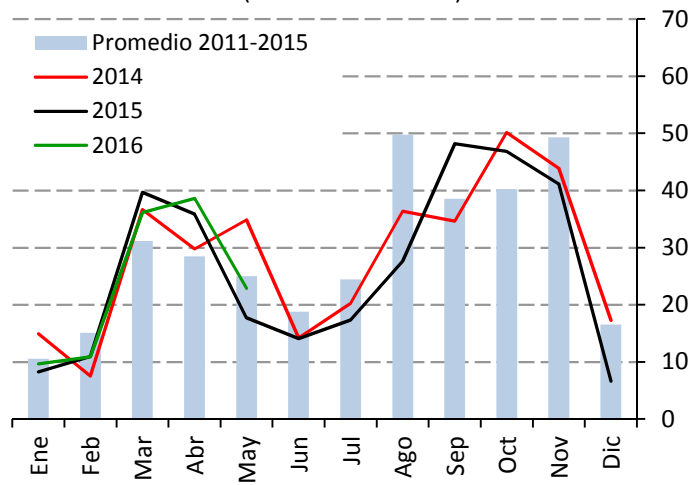
Precio zanahoria mediana
(Pesos por kilogramo)



Fuente: SNIIM-SE.

La oferta se recuperó por los envíos de Puebla y aportes menores de Guanajuato. Para las siguientes dos semanas, se espera que las cotizaciones de este producto se mantengan sobre el nivel actual.

Producción nacional mensual de zanahoria
(Miles de toneladas)



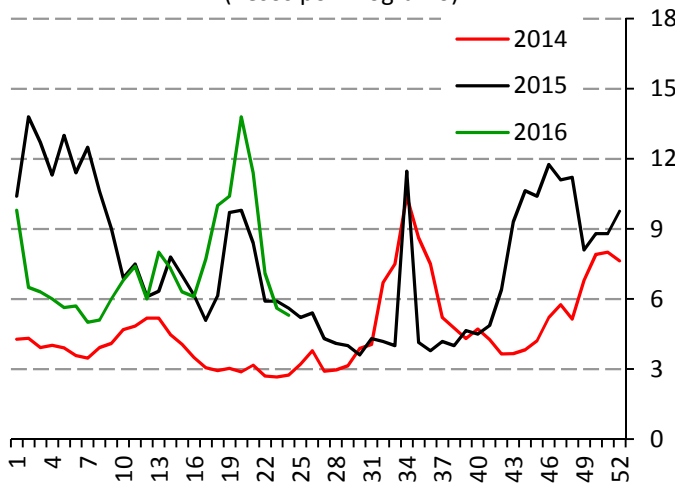
Fuente: SIAP-SAGARPA.

Producción de zanahoria durante junio, 2013-2015
(Porcentaje)



Tomate verde

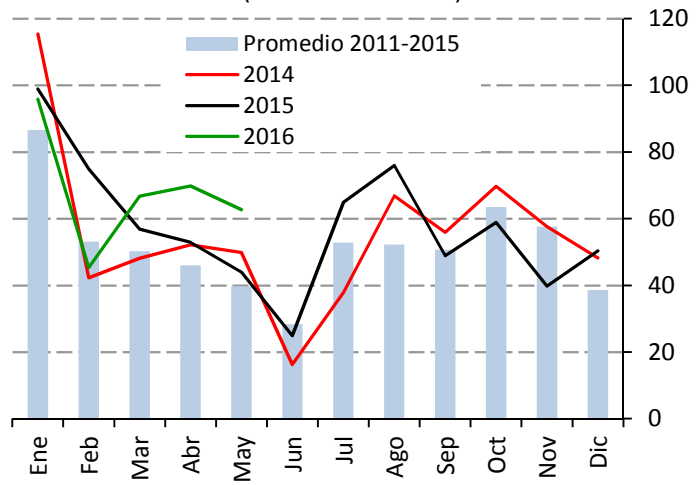
Precio de tomate verde
(Pesos por kilogramo)



Fuente: SNIIM-SE.

La oferta se recuperó y es suficiente para satisfacer los requerimientos del mercado. Esta proviene principalmente de Michoacán y Querétaro. Para las siguientes dos semanas, se espera que las condiciones climáticas sean favorables para mantener un abasto constante, por lo que las cotizaciones tenderán a la estabilidad.

Producción nacional mensual de tomate verde
(Miles de toneladas)



Fuente: SIAP-SAGARPA.

Producción de tomate verde durante junio, 2013-2015
(Porcentaje)

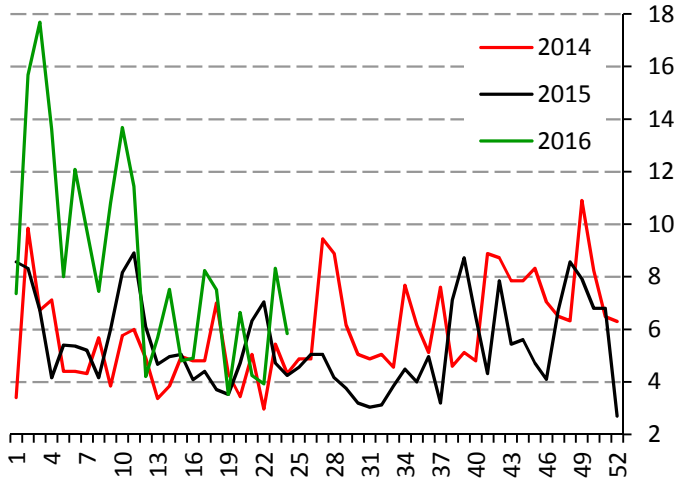


Precios semanales de frutas y hortalizas en la Central de Abasto de Iztapalapa, D.F.



Calabacita italiana

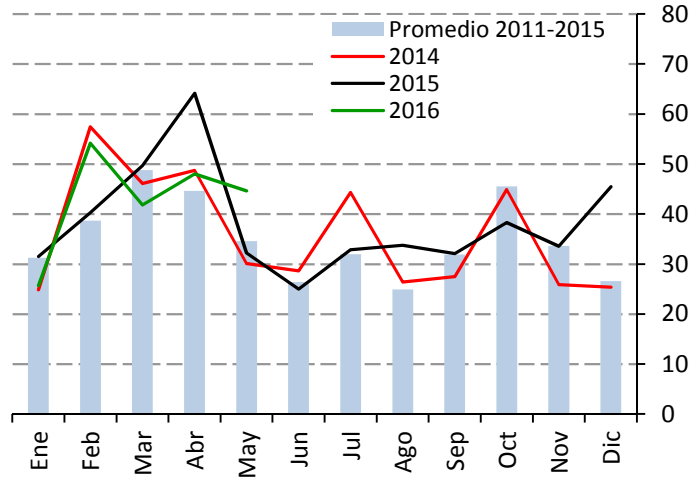
Precio de calabacita italiana
(Pesos por kilogramo)



Fuente: SNIIM-SE.

La oferta se recuperó al mejorar las condiciones climáticas de Hidalgo, Morelos y Puebla, principales productores. Para los próximos quince días, si las condiciones climáticas son favorables en esas entidades, el abasto podría ser constante y permitiría que las cotizaciones se estabilicen.

Producción nacional mensual de calabacita
(Miles de toneladas)



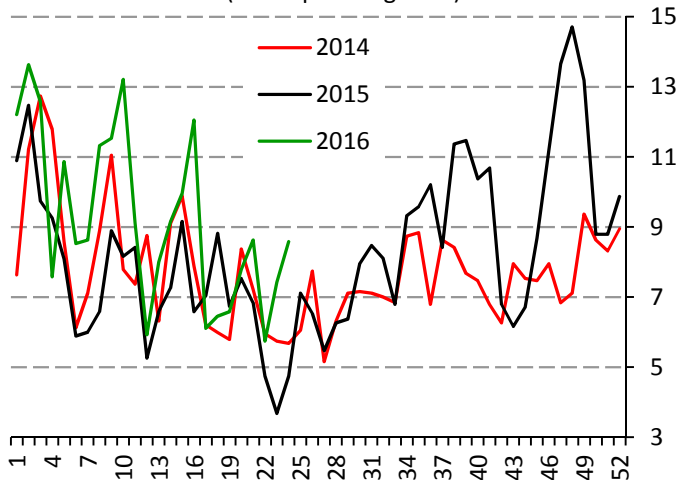
Fuente: SIAP-SAGARPA.

Producción de calabacita durante junio, 2013-2015
(Porcentaje)



Melón

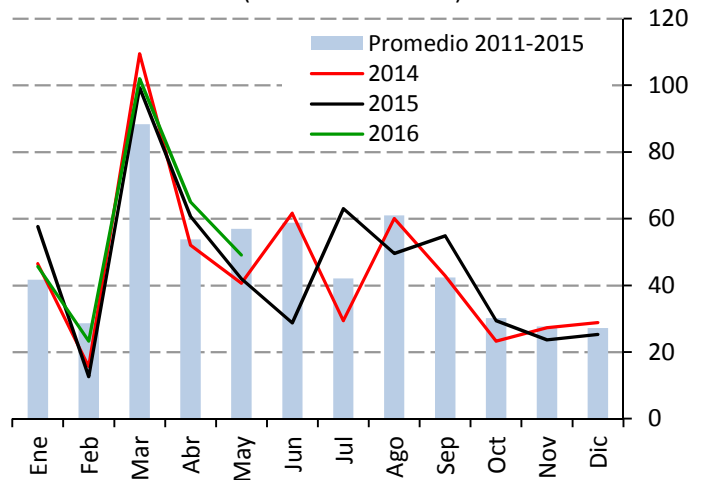
Precio de melón Cantaloupe #36
(Pesos por kilogramo)



Fuente: SNIIM-SE.

La oferta se redujo ya que los cultivos fueron afectados por las lluvias. Los envíos provienen de Coahuila y Guerrero, entidad que está dejando de participar en el abasto. Para las dos semanas siguientes, se espera que el abasto muestre continuidad y las cotizaciones se estabilicen sobre el nivel actual.

Producción nacional mensual de melón
(Miles de toneladas)



Fuente: SIAP-SAGARPA.

Producción de melón durante junio, 2013-2015
(Porcentaje)

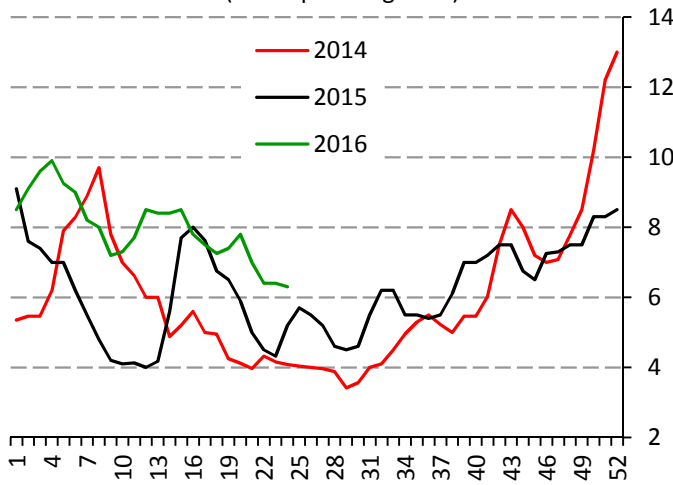


Precios semanales de frutas y hortalizas en la Central de Abasto de Iztapalapa, D.F.



Sandía

Precio sandía sangría
(Pesos por kilogramo)

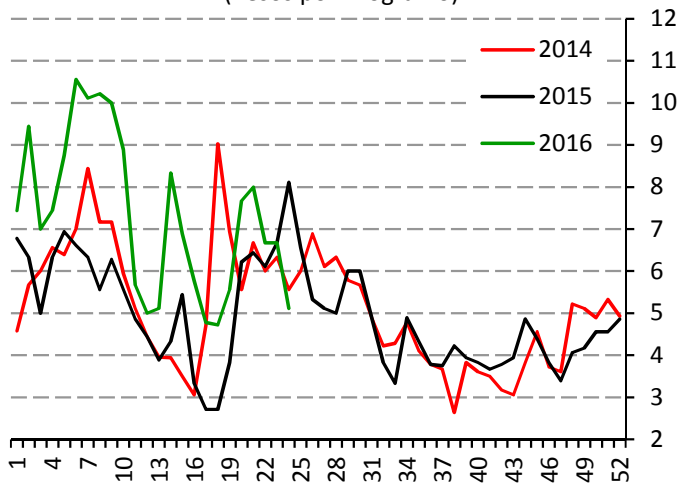


Fuente: SNIIM-SE.

La oferta es regular y logra satisfacer los requerimientos del mercado. Actualmente, se cuenta con envíos de Michoacán, Sinaloa y Sonora. Para las siguientes dos semanas, si las condiciones climáticas son favorables, se espera que los envíos provenientes de esas entidades sean constantes, por lo que las cotizaciones podrían observar estabilidad.

Plátano

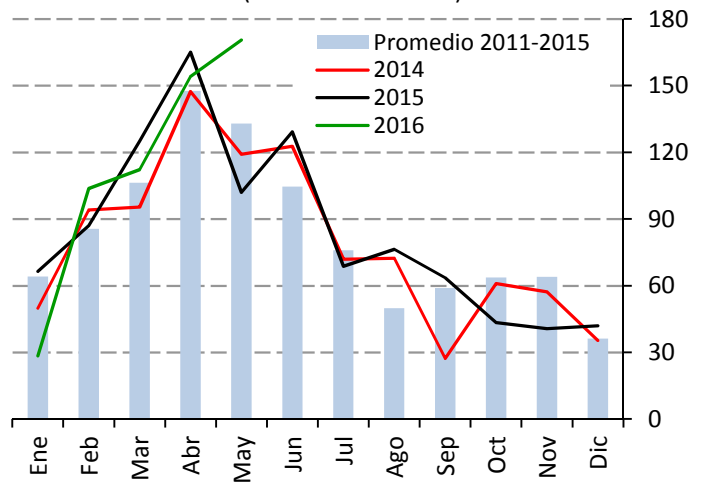
Precio de plátano Tabasco
(Pesos por kilogramo)



Fuente: SNIIM-SE.

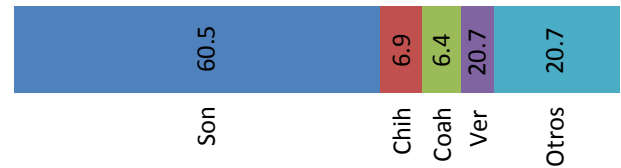
La oferta se recuperó al mejorar las condiciones climáticas en Chiapas, principal productor. Para los siguientes quince días, se pronostican posibles lluvias en esa zona, por lo que se espera que las cotizaciones repunten.

Producción nacional mensual de sandía
(Miles de toneladas)

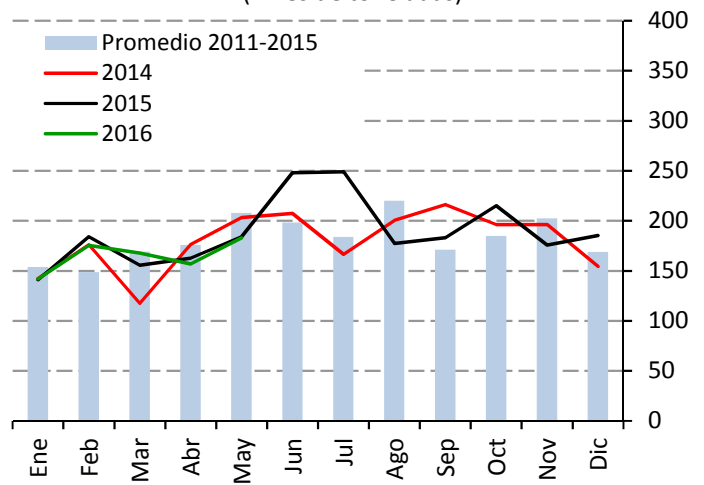


Fuente: SIAP-SAGARPA.

Producción de sandía durante junio, 2013-2015
(Porcentaje)

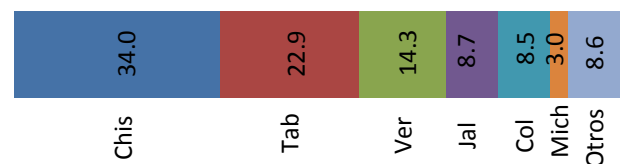


Producción nacional mensual de plátano
(Miles de toneladas)



Fuente: SIAP-SAGARPA.

Producción de plátano durante junio, 2013-2015
(Porcentaje)

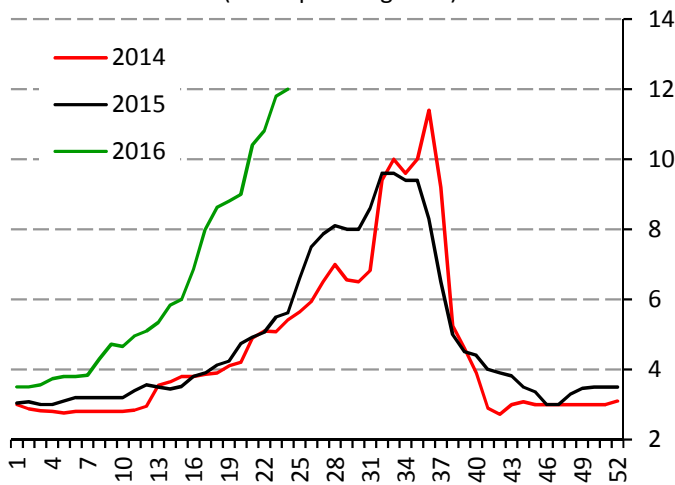


Precios semanales de frutas y hortalizas en la Central de Abasto de Iztapalapa, D.F.



Naranja

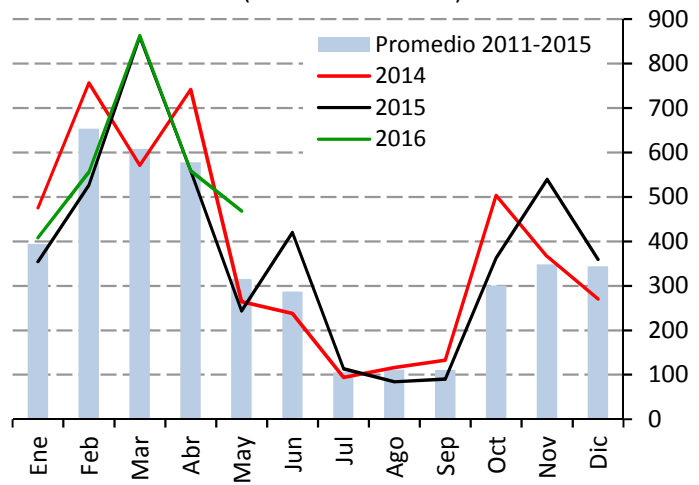
Precio de naranja Valencia mediana
(Pesos por kilogramo)



Fuente: SNIIM-SE.

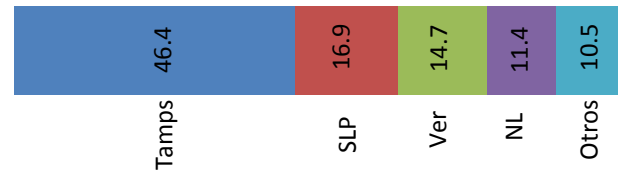
La oferta es restringida debido a que los aportes de Tamaulipas, San Luis Potosí y Veracruz no satisfacen las necesidades del mercado. Para las siguientes dos semanas, se espera que el precio se mantenga sobre el nivel actual.

Producción nacional mensual de naranja
(Miles de toneladas)



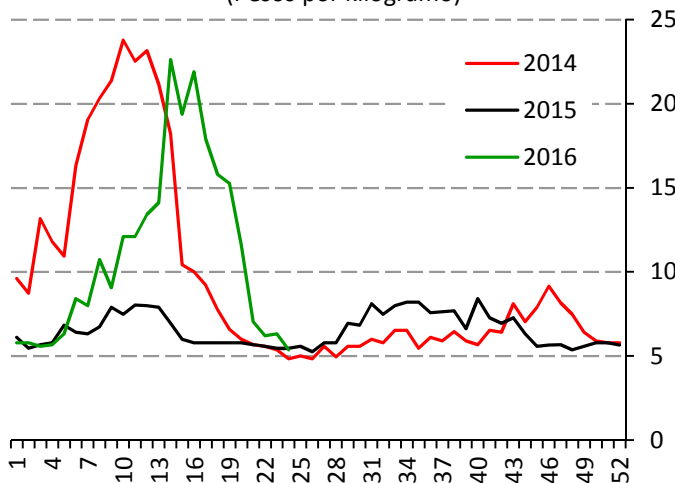
Fuente: SIAP-SAGARPA.

Producción de naranja durante junio, 2013-2015
(Porcentaje)



Limón

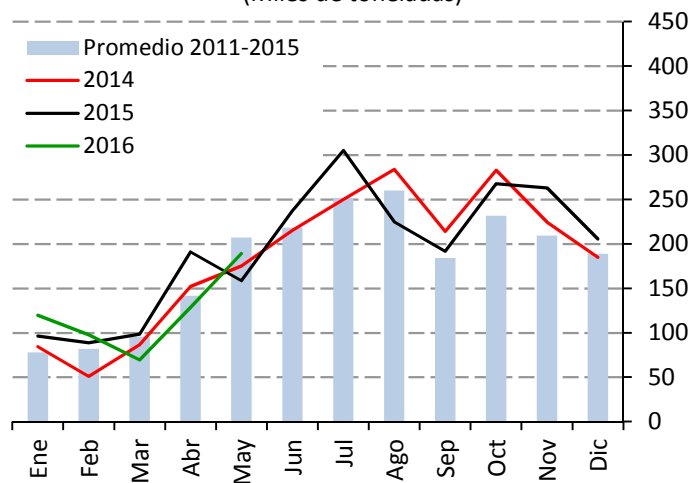
Precio de limón con semilla #4
(Pesos por kilogramo)



Fuente: SNIIM-SE.

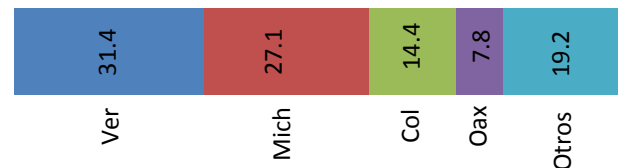
La oferta es satisfactoria para cubrir los requerimientos del mercado. Se cuenta con aportes de Colima y Michoacán. Para las próximas dos semanas, si las condiciones climáticas son favorables para estas entidades, se espera un incremento en el abasto. Así, no se descartaría observar ajustes a la baja de las cotizaciones.

Producción nacional mensual de limón
(Miles de toneladas)



Fuente: SIAP-SAGARPA.

Producción de limón durante junio, 2013-2015
(Porcentaje)

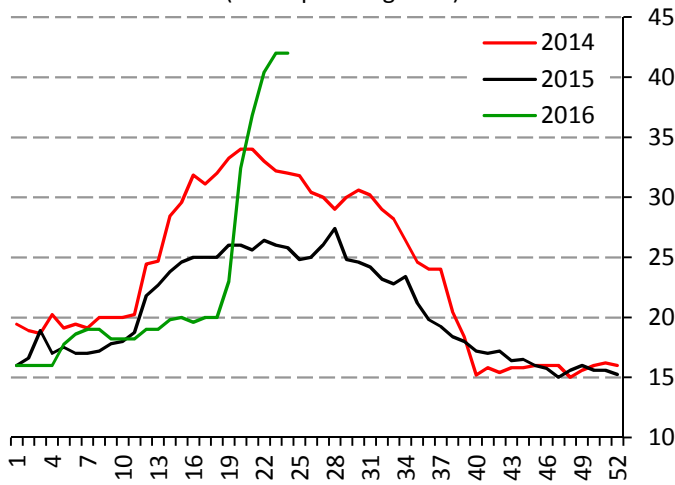


Precios semanales de frutas y hortalizas en la Central de Abasto de Iztapalapa, D.F.



Aguacate

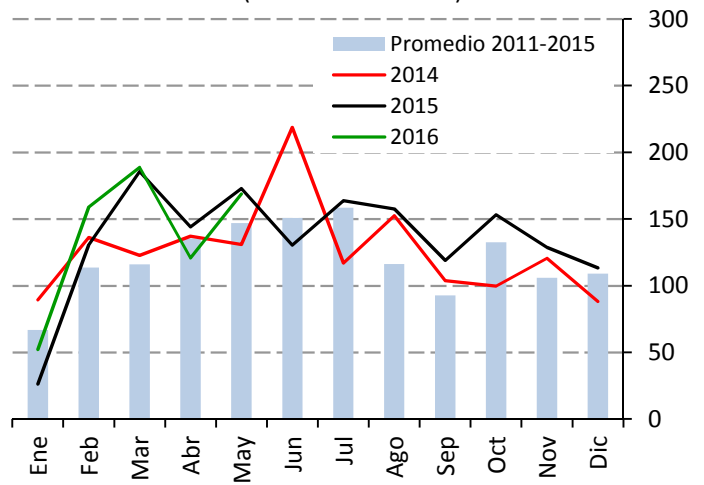
Precio aguacate Hass
(Pesos por kilogramo)



Fuente: SNIIM-SE.

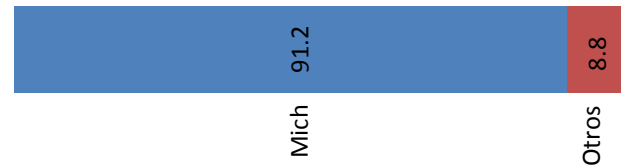
La oferta es suficiente con los aportes que realiza Michoacán. Para los siguientes quince días, se considera posible que el abasto muestre consistencia, por lo que los precios se encontrarían sobre el nivel actual.

Producción nacional mensual de aguacate
(Miles de toneladas)



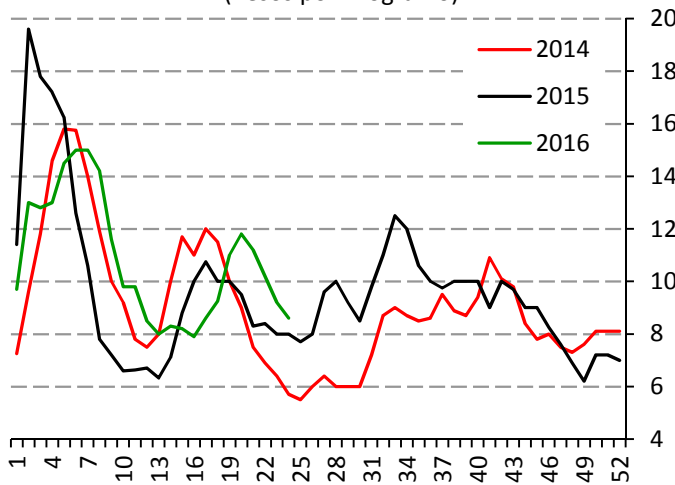
Fuente: SIAP-SAGARPA.

Producción de aguacate durante junio, 2013-2015
(Porcentaje)



Papaya

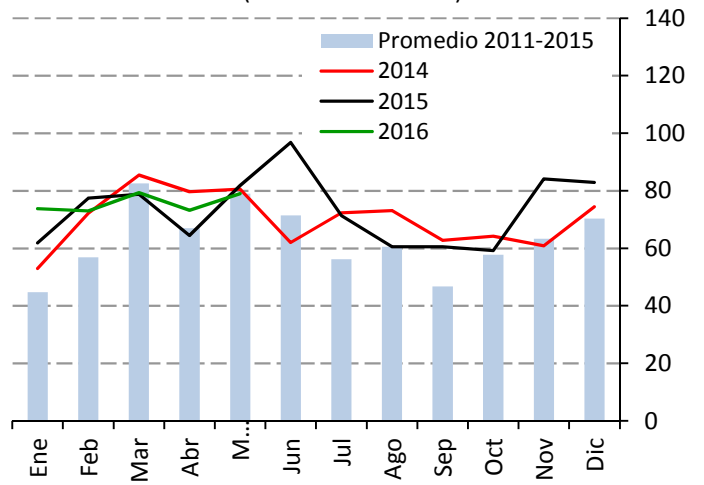
Precio de papaya maradol
(Pesos por kilogramo)



Fuente: SNIIM-SE.

La oferta es constante por los envíos de Oaxaca, Quintana Roo, Yucatán y Michoacán. Para los próximos quince días, se pronostican lluvias para Oaxaca, por lo que es posible que el abasto observe una disminución y detendría la tendencia a la baja de las cotizaciones.

Producción nacional mensual de papaya
(Miles de toneladas)



Fuente: SIAP-SAGARPA.

Producción de papaya durante junio, 2013-2015
(Porcentaje)

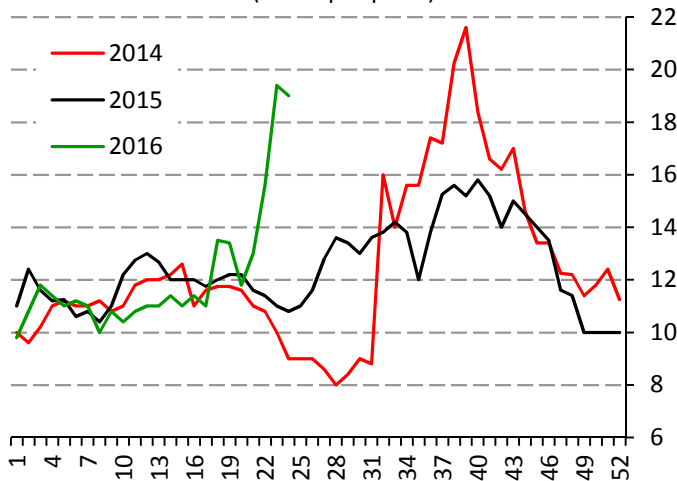


Precios semanales de frutas y hortalizas en la Central de Abasto de Iztapalapa, D.F.



Piña

Precio de piña mediana
(Pesos por pieza)

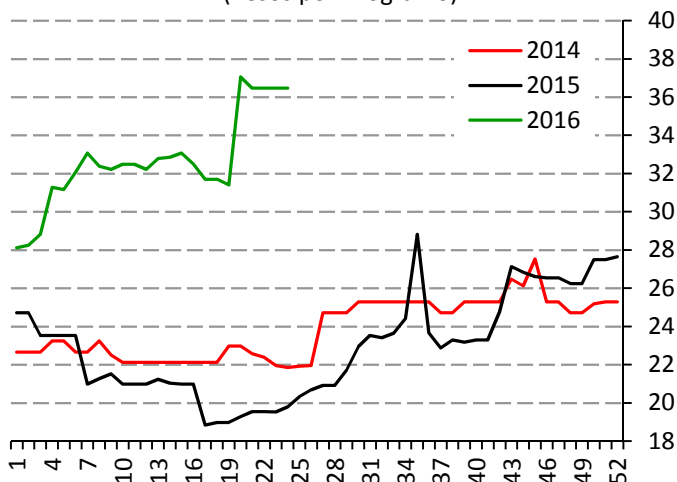


Fuente: SNIIM-SE.

La oferta se recuperó al mejorar las condiciones climatológicas de Veracruz y Oaxaca. Para las próximas dos semanas, se espera buen clima para esas entidades. Así, el abasto continuaría incrementándose, permitiendo otros ajustes a la baja de las cotizaciones.

Manzana

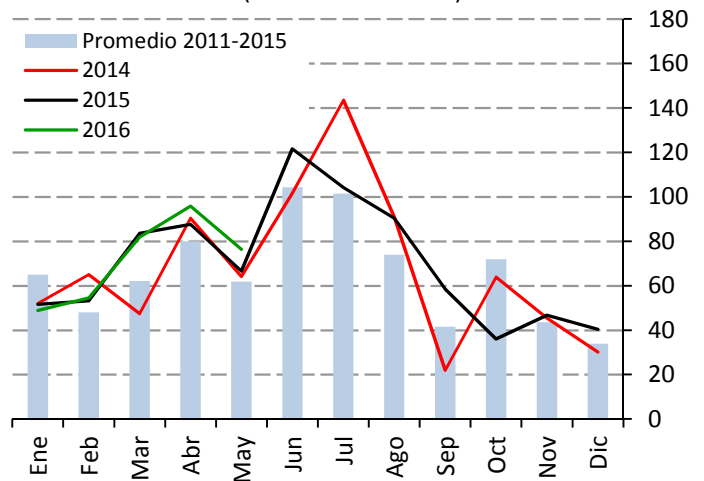
Precio de manzana golden delicious
(Pesos por kilogramo)



Fuente: SNIIM-SE.

La oferta es suficiente para abastecer el mercado y se registra venta exclusivamente de importación, proveniente de Estados Unidos. Para los próximos quince días, se espera que la oferta sea satisfactoria y se estima que los precios estarán cercanos al nivel actual.

Producción nacional mensual de piña
(Miles de toneladas)

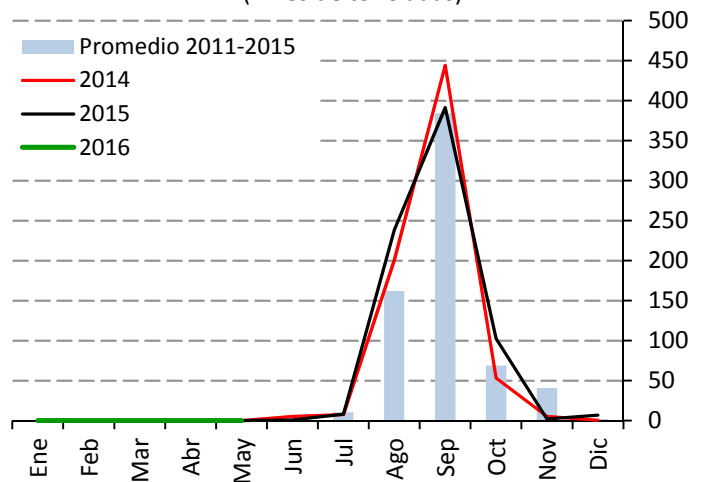


Fuente: SIAP-SAGARPA.

Producción de piña durante junio, 2013-2015
(Porcentaje)



Producción nacional mensual de manzana
(Miles de toneladas)



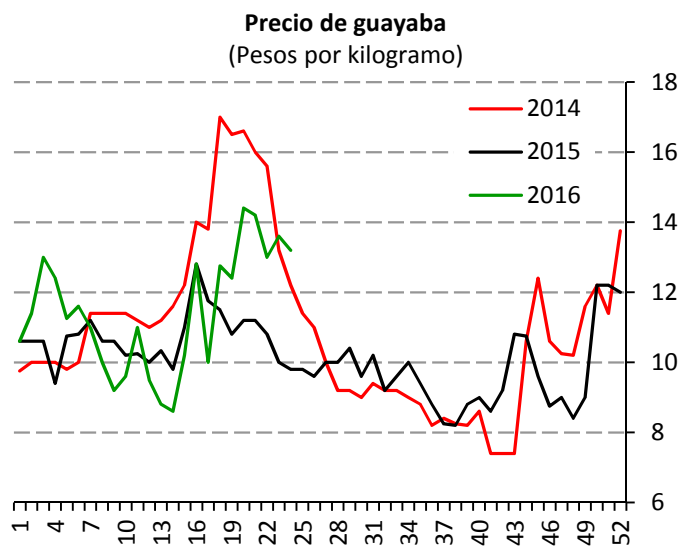
Fuente: SIAP-SAGARPA.

Producción de manzana durante junio, 2013-2015
(Porcentaje)



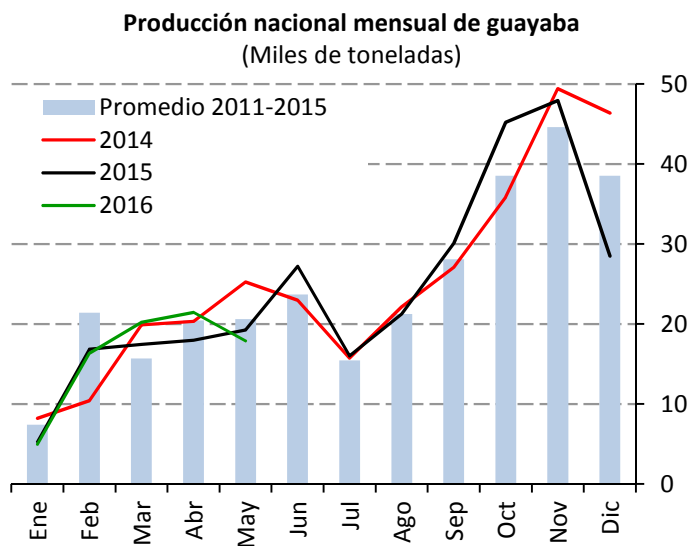
Precios semanales de frutas y hortalizas en la Central de Abasto de Iztapalapa, D.F.

Guayaba



Fuente: SNIIM-SE.

La oferta presentó una ligera recuperación, aunque los envíos de Michoacán continúan siendo limitados. Para las siguientes dos semanas, se prevé un aumento del abasto en el corto plazo. Esto permitiría que las cotizaciones observen otros ajustes a la baja.



Fuente: SIAP-SAGARPA.

Producción de guayaba durante junio, 2013-2015 (Porcentaje)

