

# Reporte de precios de frutas y hortalizas

Del 06 al 10 de junio de 2016

## Resumen

- Durante mayo de 2016, el Índice Nacional de Precios al Consumidor (INPC) presentó una variación anual de 2.6 por ciento. El subíndice de precios de frutas y verduras tuvo una incidencia de 0.42 puntos porcentuales.
- En la semana del 06 al 10 de junio, los precios al mayoreo de los productos hortofrutícolas que presentaron mayores variaciones al alza, a tasa anual, fueron: naranja, plátano, manzana, calabacita italiana y aguacate. En contraste, los precios de los productos que muestran mayores variaciones a la baja, a tasa anual, fueron: jitomate, chile y papa.
- En el periodo de análisis, los precios de los productos que presentaron mayores variaciones semanales al alza fueron: calabacita italiana, melón y piña; mientras que los precios de los productos que muestran mayores variaciones semanales a la baja son: tomate verde, chile jalapeño, papaya y limón.
- El precio de la cebolla se ajustó a la baja. Desde inicios de febrero se ha observado una reducción acumulada de 68 por ciento en el precio al mayoreo de la hortaliza.
- Por quinta semana consecutiva se observó un incremento en el precio al mayoreo del aguacate; aumento acumulado de 110 por ciento. Esto se atribuye a que la etapa de mayor producción en Michoacán está por concluir.
- Por séptima semana consecutiva, se observó disminución en el precio del limón con semilla; reducción acumulada de 76 por ciento en menos de dos meses. El abasto proveniente principalmente de Michoacán ha mejorado sustancialmente.
- El precio del chile jalapeño muestra una reducción acumulada de 65 por ciento desde mediados de febrero de 2016. Se espera que la tendencia a la baja continúe, debido a expectativas de aumento en el abasto.

# Variación de precios semanales de frutas y hortalizas en la Central de Abasto de Iztapalapa, D. F.

Semana del 06 al 10 de junio de 2016

## Resumen

Producto y variedad	Origen predominante	Precio (\$/kg)		Variación (%)	
		Semana 22	Semana 23	Semanal	Anual <sup>1/</sup>
		30 may-03 jun 2016	06-10 jun 2016		
Tomate Saladette (caja 12 kg, malla sombra)	Puebla	12.00	12.33	↑ 2.8%	↓ -26.0%
Tomate Saladette (caja 13 kg)	Sonora	6.62	6.77	↑ 2.3%	↓ -45.0%
Tomate Saladette (caja 30 kg)	Sinaloa	5.07	5.27	↑ 3.9%	↓ -50.6%
Tomate Bola (caja 10 kg, invernadero)	Sinaloa	16.40	17.60	↑ 7.3%	↑ 5.1%
Papa Alpha	Sinaloa	10.00	10.00	→ 0.0%	↓ -24.5%
Chile de árbol fresco	Puebla	29.60	32.00	↑ 8.1%	↑ 20.8%
Chile Jalapeño	Querétaro	8.40	7.10	↓ -15.5%	↓ -43.2%
Chile Poblano	San Luis Potosí	10.00	9.80	↓ -2.0%	↓ -26.0%
Chile Serrano	San Luis Potosí	10.20	9.60	↓ -5.9%	↓ -31.4%
Cebolla bola	Zacatecas	7.20	6.80	↓ -5.6%	↑ 60.0%
Zanahoria leña	Puebla	4.00	4.48	↑ 12.0%	↑ 40.0%
Zanahoria mediana	Puebla	4.32	4.32	→ 0.0%	↑ 5.4%
Zanahoria polvo	Puebla	3.52	3.52	→ 0.0%	↑ 46.7%
Tomate verde	Michoacán	7.10	5.60	↓ -21.1%	↑ 10.2%
Calabacita italiana	Morelos	3.92	8.32	↑ 112.2%	↑ 89.1%
Melón Cantaloupe # 27	Coahuila	6.00	7.68	↑ 28.0%	↑ 2.4%
Melón Cantaloupe # 36	Coahuila	5.74	7.42	↑ 29.3%	↑ 5.4%
Melón Cantaloupe # 48	n.d.	n.d.	n.d.	n.d.	n.d.
Sandía Sangría	Sinaloa	6.40	6.40	→ 0.0%	↓ -16.1%
Plátano Tabasco	Tabasco	6.67	6.67	→ 0.0%	↑ 146.1%
Plátano Chiapas	Chiapas	7.22	7.22	→ 0.0%	↑ 166.4%
Plátano macho	Chiapas	7.40	7.40	→ 0.0%	↑ 7.6%
Naranja Valencia chica	Tamaulipas	8.30	8.90	↑ 7.2%	↑ 175.5%
Naranja Valencia mediana	Tamaulipas	10.80	11.80	↑ 9.3%	↑ 202.6%
Limón c/semilla #3	Michoacán	4.42	4.21	↓ -4.8%	↓ -4.5%
Limón c/semilla #4	Michoacán	6.21	6.32	↑ 1.8%	↑ 9.2%
Limón c/semilla #5	Michoacán	9.80	9.20	↓ -6.1%	↓ -10.2%
Limón s/semilla	Veracruz	18.00	17.00	↓ -5.6%	↑ 28.3%
Aguacate Hass	Michoacán	40.40	42.00	↑ 4.0%	↑ 68.0%
Papaya Maradol	Oaxaca	10.20	9.20	↓ -9.8%	↓ -14.4%
Piña grande*	Veracruz	25.80	28.00	↑ 8.5%	↑ 64.7%
Piña mediana*	Veracruz	15.60	19.40	↑ 24.4%	↑ 65.1%
Manzana Golden Delicius	Importación	36.47	36.47	→ 0.0%	↑ 93.6%
Manzana Red Delicius	Importación	32.35	32.35	→ 0.0%	↑ 60.5%
Manzana Starking	n.d.	n.d.	n.d.	n.d.	n.d.
Guayaba	Michoacán	13.00	13.60	↑ 4.6%	↑ 15.7%

Fuente: SNIIM-Secretaría de Economía.

1/ Variación con respecto al precio vigente 52 semanas atrás.

\* La cotización es por pieza.

n.d. No disponible.

# Variación de precios semanales de frutas y hortalizas en la Central de Abasto de Iztapalapa, D. F.



## Incidencia en la inflación y variación de los precios

Producto	Ponderación en el INPC (%)	Incidencia en la inflación general mensual (puntos porcentuales)		Variación mensual del precio	Incidencia en la inflación general anual (puntos porcentuales)		Variación anual del precio
		Junio 2015	Mayo 2016	Primeras dos semanas de junio de 2016 <sup>1/</sup>	Junio 2015	Mayo 2016	Primera dos semanas de junio de 2016 <sup>1/</sup>
Jitomate	0.495	0.007	-0.064	↓	0.106	-0.044	↓
Papa	0.247	-0.003	-0.001	↓	-0.006	-0.047	↓
Chile jalapeño	0.091	0.001	-0.014	↓	0.030	-0.006	↓
Cebolla	0.170	0.002	-0.016	↑	0.010	0.051	↑
Zanahoria	0.069	0.000	0.000	↓	0.005	0.004	↓
Tomate verde	0.131	0.000	0.024	↓	0.047	0.028	↑
Calabacita	0.126	0.000	-0.005	↑	0.003	0.014	↑
Melón	0.046	-0.007	-0.006	↑	0.000	0.002	↑
Sandía	0.025	-0.003	-0.004	↓	0.003	0.002	↑
Plátano	0.170	0.010	-0.013	↑	-0.002	0.044	↑
Naranja	0.035	0.009	0.014	↑	0.000	0.022	↑
Limón	0.207	-0.008	-0.020	↓	0.005	0.108	↑
Aguacate	0.113	-0.002	0.021	↑	-0.021	-0.006	↑
Papaya	0.078	-0.005	0.001	↓	0.005	0.000	↑
Manzana	0.227	0.002	-0.001	↑	-0.020	0.061	↑
Piña	0.014	-0.001	0.000	↑	0.002	0.004	↑
Guayaba	0.041	0.000	0.003	↑	-0.003	0.002	↑
<b>Suma</b>	<b>2.287</b>	<b>0.002</b>	<b>-0.081</b>		<b>0.165</b>	<b>0.239</b>	
<b>Frutas y verduras <sup>2/</sup></b>	<b>3.560</b>	<b>-0.003</b>	<b>-0.100</b>		<b>0.290</b>	<b>0.420</b>	
<b>Agropecuarios <sup>3/</sup></b>	<b>8.434</b>	<b>-0.023</b>	<b>-0.073</b>		<b>0.681</b>	<b>0.476</b>	

Fuente: INEGI y SNIIM-Secretaría de Economía.

1/ Sentido de la variación mensual y anual del precio durante la primeras dos semanas de junio de 2016. Precios en la Central de Abasto de Iztapalapa, D.F. para los siguientes productos: tomate saladette en caja de 13 kg, papa alpha, chile jalapeño, cebolla bola blanca, zanahoria mediana, tomate verde, calabacita italiana, melón cantaloupe #36, sandía sangría, plátano Tabasco, naranja Valencia mediana, limón agrio con semilla #4, aguacate hass, papaya maradol, manzana golden delicious, piña mediana y guayaba.

2/ El grupo *Frutas y verduras* del INPC incluye 32 productos: los 17 productos listados y los 15 productos siguientes: frijol, lechuga y col, chayote, chile serrano, uva, nopales, durazno, chile poblano, pepino, pera, ejotes, chile seco, chícharo, otras legumbres y otras frutas.

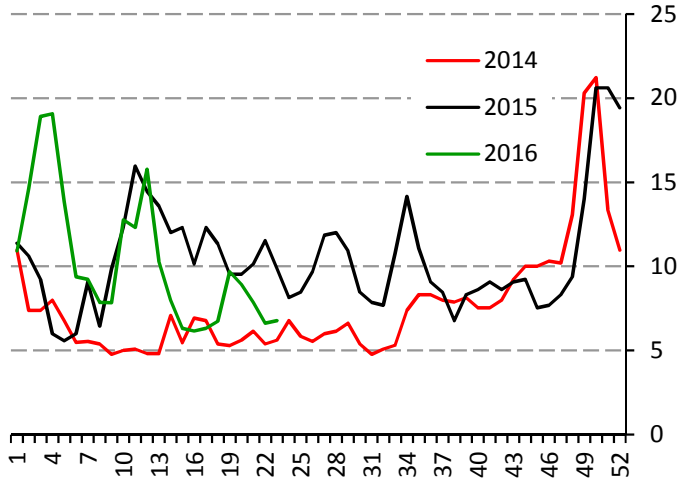
3/ El subíndice *Agropecuarios* del INPC comprende dos grupos: *Frutas y verduras* (32 productos) y *Pecuarios* (8 productos).

# Precios semanales de frutas y hortalizas en la Central de Abasto de Iztapalapa, D.F.



## Tomate rojo

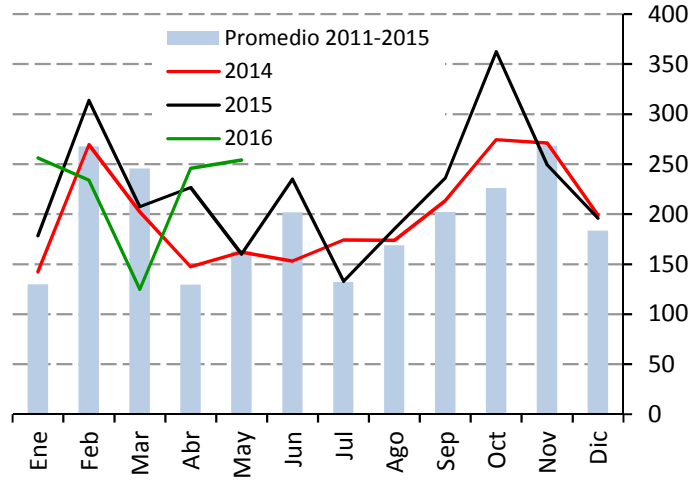
**Precio de tomate saladette, en caja de 13 kg (Pesos por kilogramo)**



Fuente: SNIIM-SE.

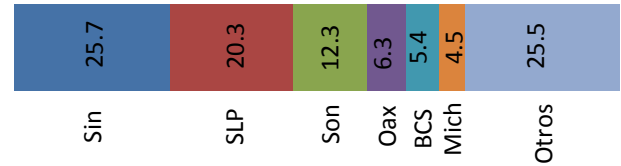
Aunque las lluvias recientes han afectado los cultivos y los trabajos de cosecha, la oferta es regular. Actualmente, se cuenta con aportes conjuntos de Sinaloa, Sonora e ingresos menores de Michoacán y Puebla. Para las siguientes dos semanas, se espera que el abasto sea constante y que las cotizaciones puedan ser estables.

**Producción nacional mensual de tomate rojo (Miles de toneladas)**



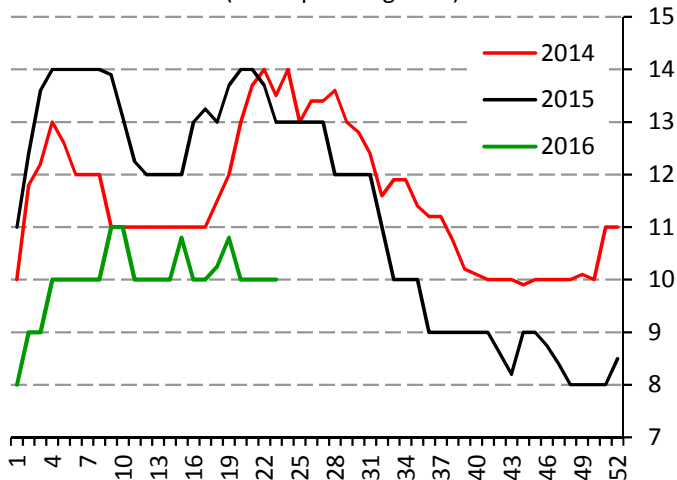
Fuente: SIAP-SAGARPA.

**Producción de tomate rojo durante junio, 2013-2015 (Porcentaje)**



## Papa

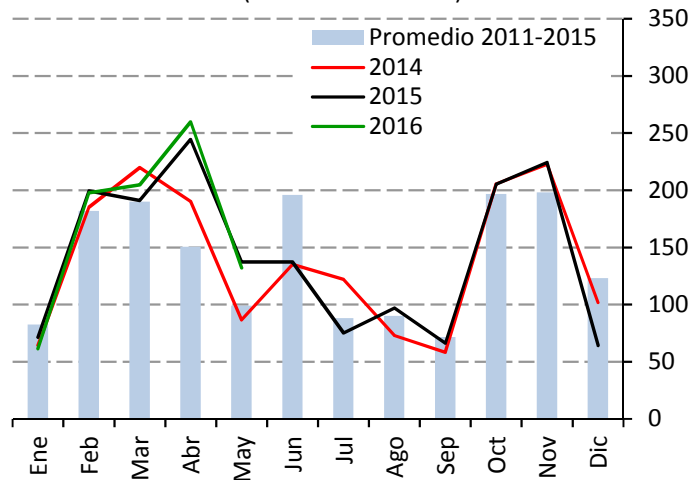
**Precio de papa Alpha (Pesos por kilogramo)**



Fuente: SNIIM-SE.

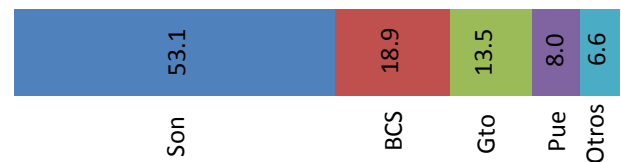
La oferta es amplia, debido a que los envíos de Sinaloa son constantes. Se complementan con aportes de Veracruz, Estado de México y Puebla. Para las próximas dos semanas, se espera que el abasto se incremente por los aportes conjuntos de esas entidades, por lo que las cotizaciones podrían observar ajustes a la baja.

**Producción nacional mensual de papa (Miles de toneladas)**



Fuente: SIAP-SAGARPA.

**Producción de papa durante junio, 2013-2015 (Porcentaje)**

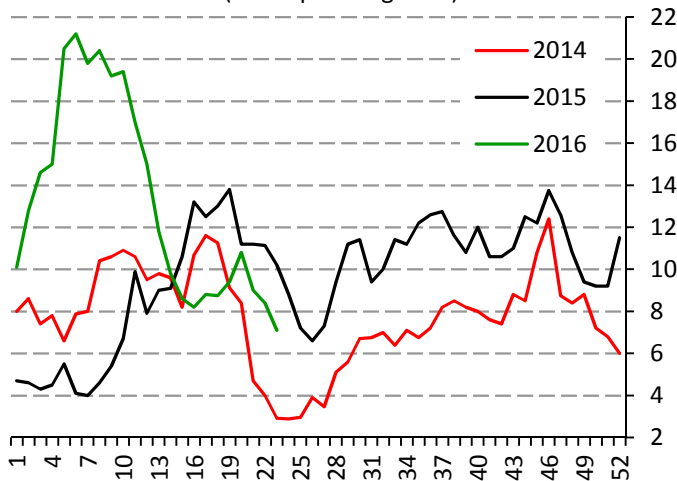


# Precios semanales de frutas y hortalizas en la Central de Abasto de Iztapalapa, D.F.



## Chile jalapeño

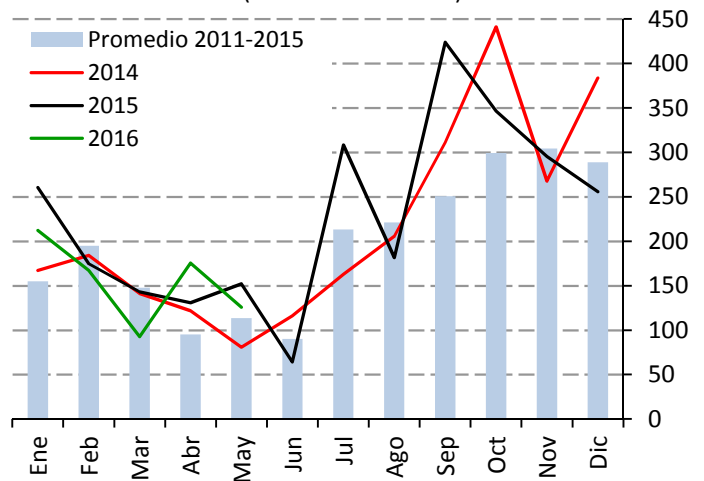
**Precio de chile jalapeño**  
(Pesos por kilogramo)



Fuente: SNIIM-SE.

La oferta aumentó, ya que, además de tener aportes de Querétaro e Hidalgo, se suman los de Guanajuato y San Luis Potosí. Para las siguientes dos semanas, debido a que las condiciones climáticas son favorables en esas entidades, se espera que el abasto se incremente. Esto permitiría que las cotizaciones observen posteriores ajustes a la baja.

**Producción nacional mensual de chile verde\***  
(Miles de toneladas)



Fuente: SIAP-SAGARPA.

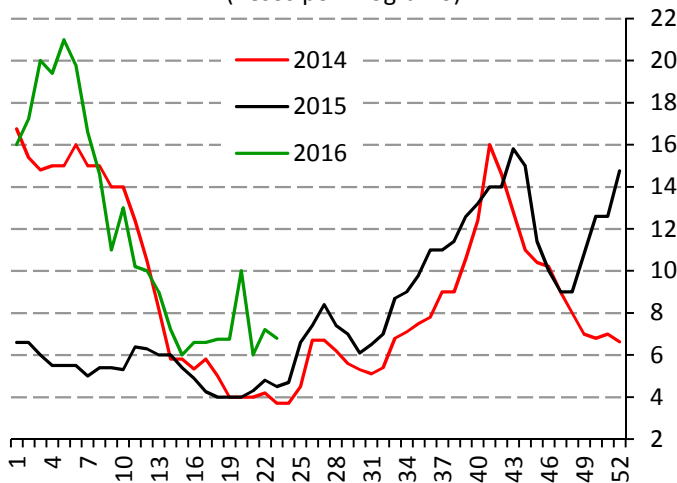
\*Chile verde de todas las variedades.

**Producción de chile verde durante junio, 2013-2015\***  
(Porcentaje)



## Cebolla

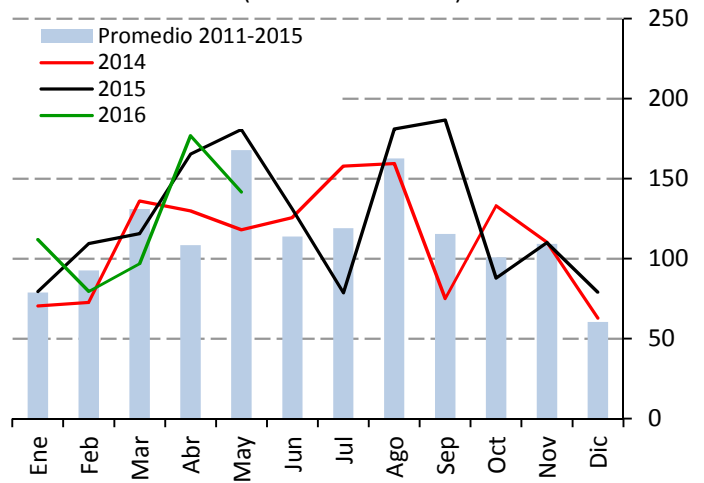
**Precio de cebolla bola**  
(Pesos por kilogramo)



Fuente: SNIIM-SE.

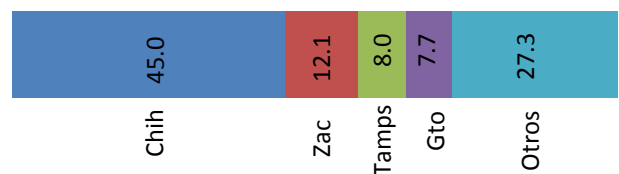
La oferta se recuperó debido al aumento en volúmenes que realiza Zacatecas. También, se registran aportes en menor grado de Guanajuato y Chihuahua. Para los siguientes quince días, se espera que el abasto mantenga continuidad y permita que los precios se estabilicen.

**Producción nacional mensual de cebolla**  
(Miles de toneladas)



Fuente: SIAP-SAGARPA.

**Producción de cebolla durante junio, 2013-2015**  
(Porcentaje)

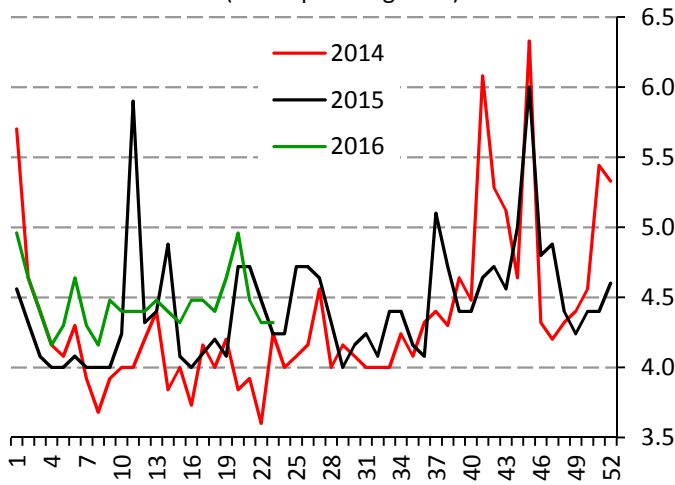


# Precios semanales de frutas y hortalizas en la Central de Abasto de Iztapalapa, D.F.



## Zanahoria

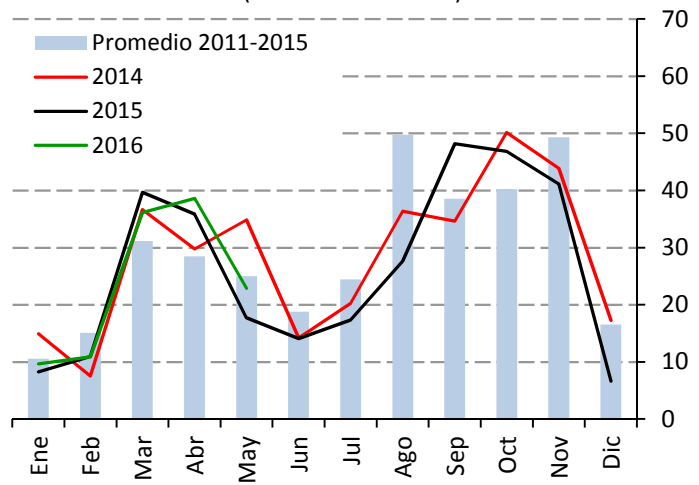
**Precio zanahoria mediana**  
(Pesos por kilogramo)



Fuente: SNIIM-SE.

La oferta es constante y satisfactoria por los envíos de Puebla y aportes menores de Guanajuato. Para las siguientes dos semanas, se espera que las cotizaciones de este producto se mantengan sobre el nivel actual.

**Producción nacional mensual de zanahoria**  
(Miles de toneladas)



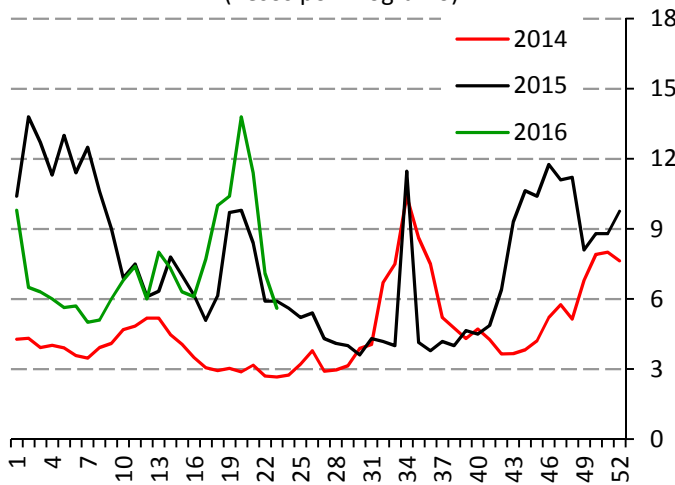
Fuente: SIAP-SAGARPA.

**Producción de zanahoria durante junio, 2013-2015**  
(Porcentaje)



## Tomate verde

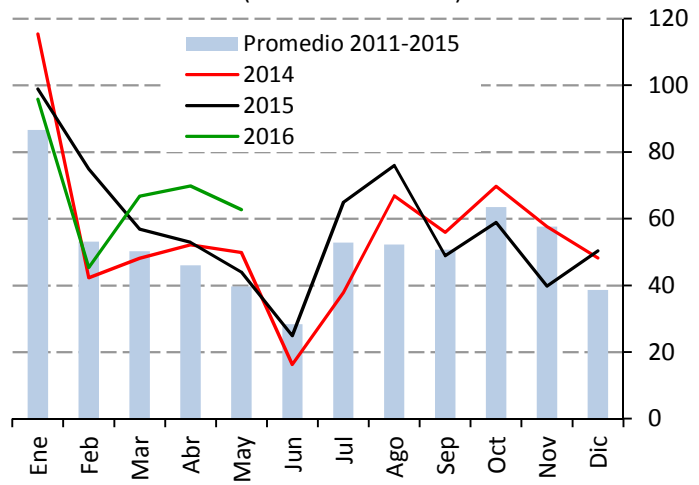
**Precio de tomate verde**  
(Pesos por kilogramo)



Fuente: SNIIM-SE.

La oferta es suficiente para satisfacer los requerimientos del mercado y proviene principalmente de Michoacán, Querétaro y Zacatecas. Para las siguientes dos semanas, se espera que las condiciones climáticas sean favorables para mantener un abasto constante, por lo que las cotizaciones tenderán a la estabilidad.

**Producción nacional mensual de tomate verde**  
(Miles de toneladas)



Fuente: SIAP-SAGARPA.

**Producción de tomate verde durante junio, 2013-2015**  
(Porcentaje)

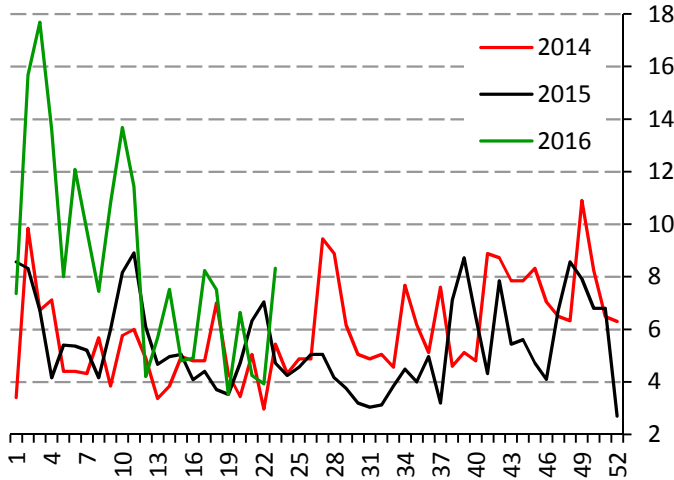


# Precios semanales de frutas y hortalizas en la Central de Abasto de Iztapalapa, D.F.



## Calabacita italiana

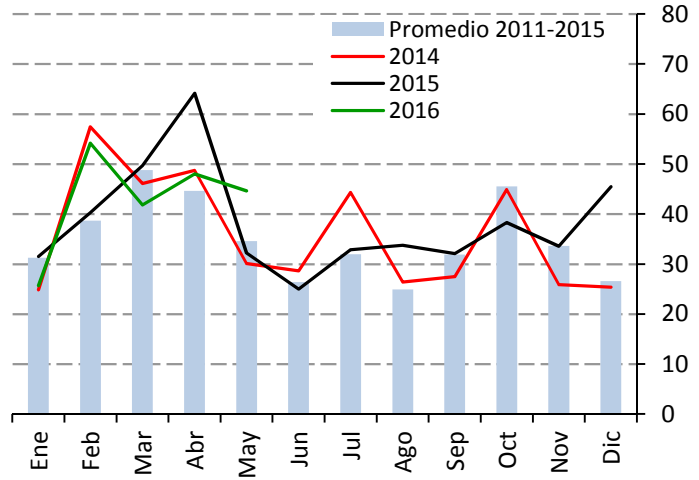
**Precio de calabacita italiana**  
(Pesos por kilogramo)



Fuente: SNIIM-SE.

La oferta se redujo debido a que las lluvias recientes afectaron los cultivos de Hidalgo, Morelos y Oaxaca. Para los próximos quince días, si las condiciones climáticas no son favorables en esas entidades, el abasto podría disminuir provocando con ello que las cotizaciones observen otros ajustes al alza.

**Producción nacional mensual de calabacita**  
(Miles de toneladas)



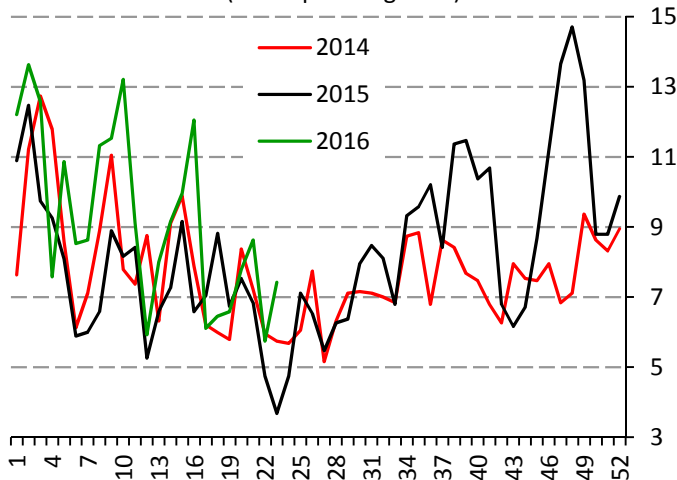
Fuente: SIAP-SAGARPA.

**Producción de calabacita durante junio, 2013-2015**  
(Porcentaje)



## Melón

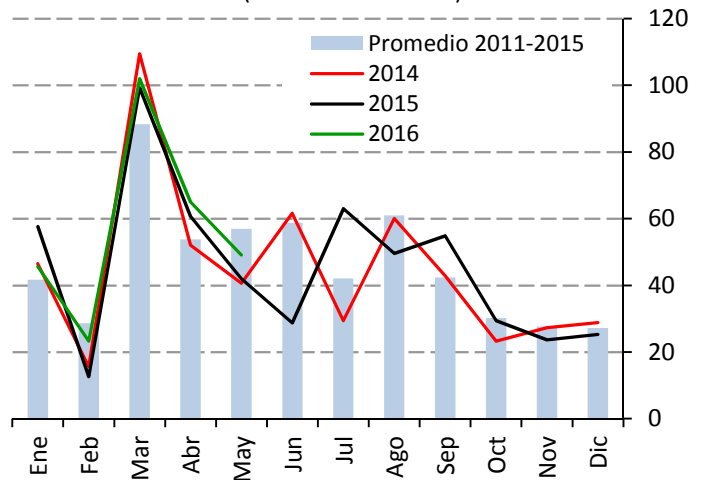
**Precio de melón Cantaloupe #36**  
(Pesos por kilogramo)



Fuente: SNIIM-SE.

La oferta se redujo ya que los cultivos fueron afectados por las lluvias. Los envíos provienen de Coahuila y Guerrero, entidad que está dejando de participar en el abasto. Para las dos semanas siguientes, se espera que las condiciones climáticas mejoren permitiendo que el abasto encuentre regularidad. Así, los precios se estabilizarían.

**Producción nacional mensual de melón**  
(Miles de toneladas)



Fuente: SIAP-SAGARPA.

**Producción de melón durante junio, 2013-2015**  
(Porcentaje)

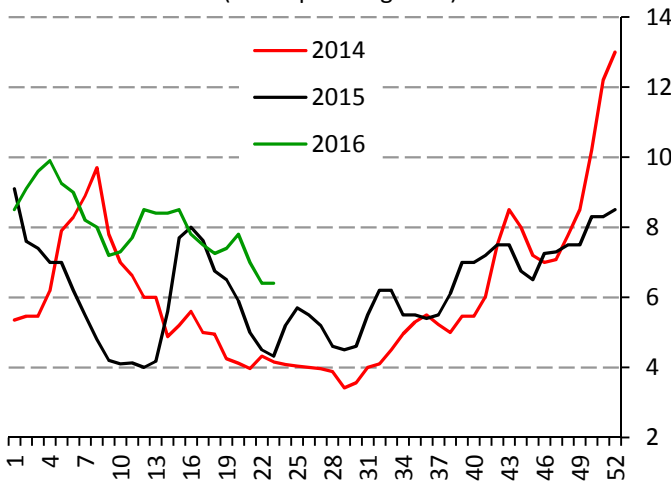


# Precios semanales de frutas y hortalizas en la Central de Abasto de Iztapalapa, D.F.



## Sandía

**Precio sandía sangría**  
(Pesos por kilogramo)

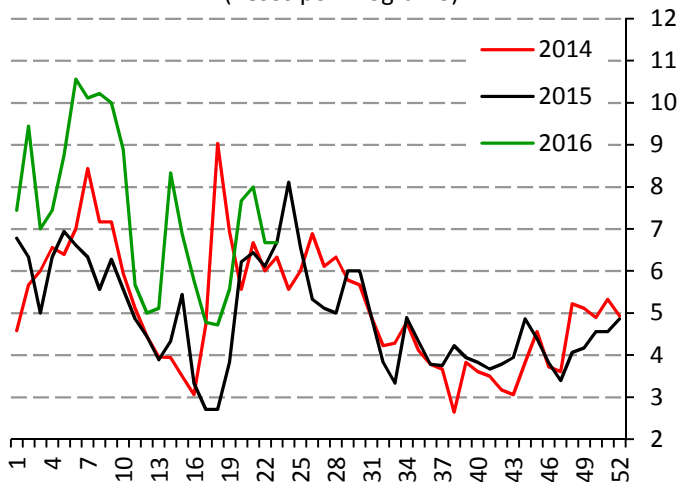


Fuente: SNIIM-SE.

La oferta se redujo debido a que las lluvias afectaron el volumen y calidad del producto. Actualmente, se cuenta con envíos de Michoacán, Sinaloa y Sonora. Para las siguientes dos semanas, si las condiciones climáticas son favorables, se espera regularidad en los aportes provenientes de esas entidades, por lo que es probable que las cotizaciones observen ajustes a la baja.

## Plátano

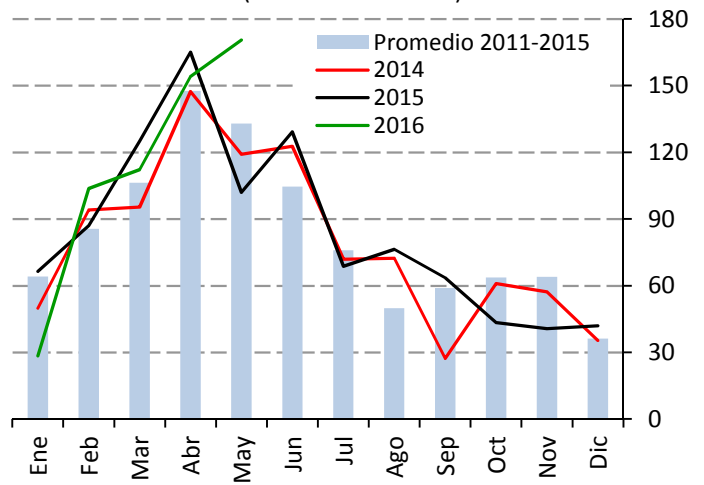
**Precio de plátano Tabasco**  
(Pesos por kilogramo)



Fuente: SNIIM-SE.

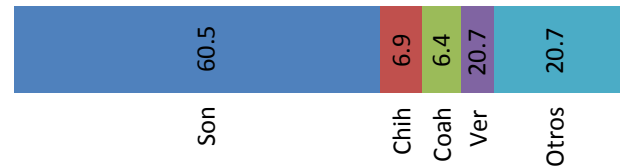
La oferta es satisfactoria para cubrir los requerimientos de una demanda que se observa contraída, probablemente a causa del clima lluvioso. Para los siguientes quince días, se espera que si la demanda se sigue contrayendo, las cotizaciones observarían ligeros ajustes a la baja.

**Producción nacional mensual de sandía**  
(Miles de toneladas)

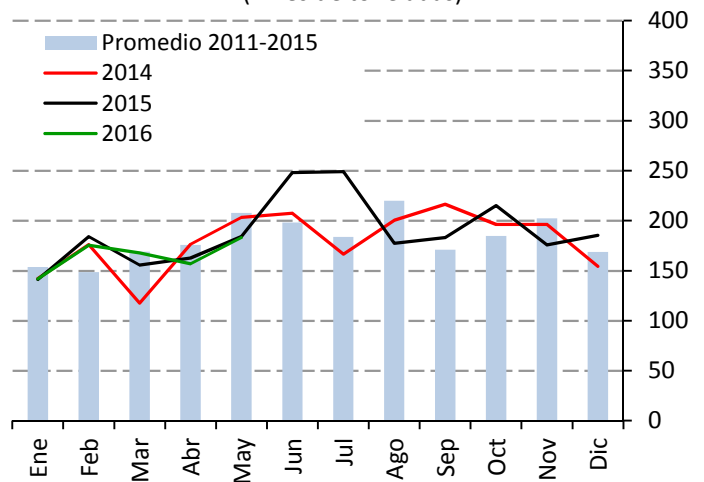


Fuente: SIAP-SAGARPA.

**Producción de sandía durante junio, 2013-2015**  
(Porcentaje)



**Producción nacional mensual de plátano**  
(Miles de toneladas)



Fuente: SIAP-SAGARPA.

**Producción de plátano durante junio, 2013-2015**  
(Porcentaje)



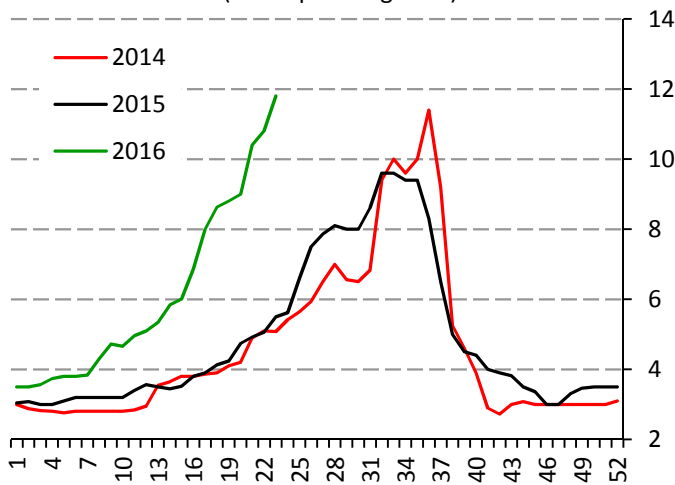


# Precios semanales de frutas y hortalizas en la Central de Abasto de Iztapalapa, D.F.



## Naranja

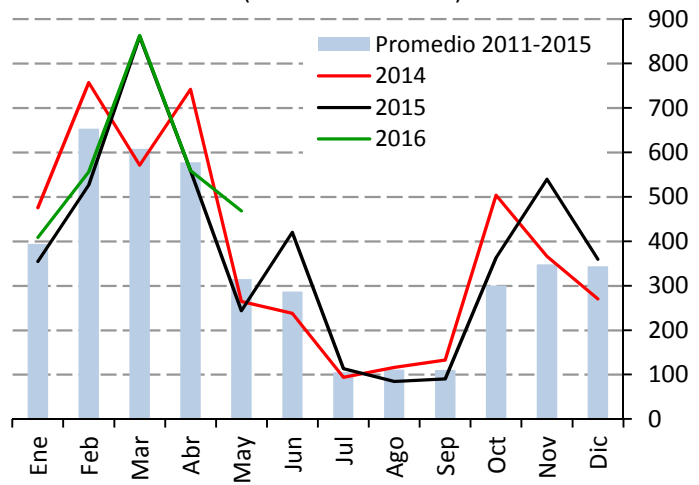
**Precio de naranja Valencia mediana**  
(Pesos por kilogramo)



Fuente: SNIIM-SE.

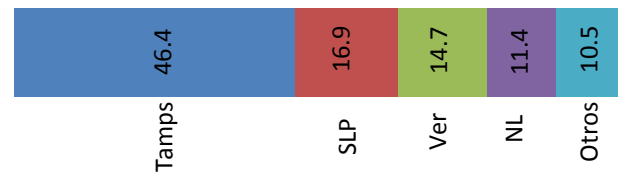
La oferta es restringida debido a que en Tamaulipas, San Luis Potosí y Veracruz terminaron la cosecha. Para las siguiente dos semanas, se espera que el precio se mantenga sobre el nivel actual.

**Producción nacional mensual de naranja**  
(Miles de toneladas)



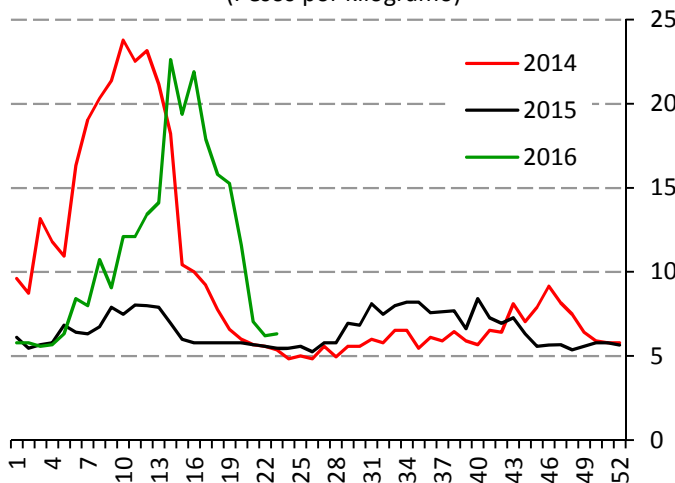
Fuente: SIAP-SAGARPA.

**Producción de naranja durante junio, 2013-2015**  
(Porcentaje)



## Limón

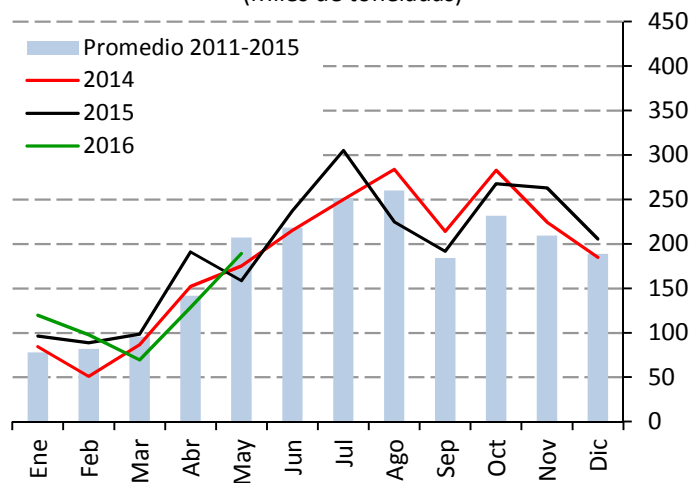
**Precio de limón con semilla #4**  
(Pesos por kilogramo)



Fuente: SNIIM-SE.

La oferta se recuperó por los envíos constantes de Michoacán y Colima. Para las próximas dos semanas, se espera que en el abasto se incremente, siempre y cuando las condiciones climáticas sean favorables para esas entidades. Así, no se descartaría observar otros ajustes a la baja en los precios del cítrico.

**Producción nacional mensual de limón**  
(Miles de toneladas)



Fuente: SIAP-SAGARPA.

**Producción de limón durante junio, 2013-2015**  
(Porcentaje)

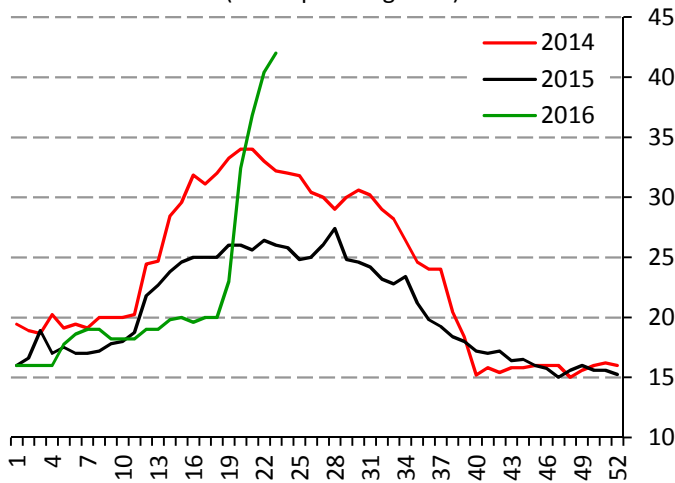


# Precios semanales de frutas y hortalizas en la Central de Abasto de Iztapalapa, D.F.



## Aguacate

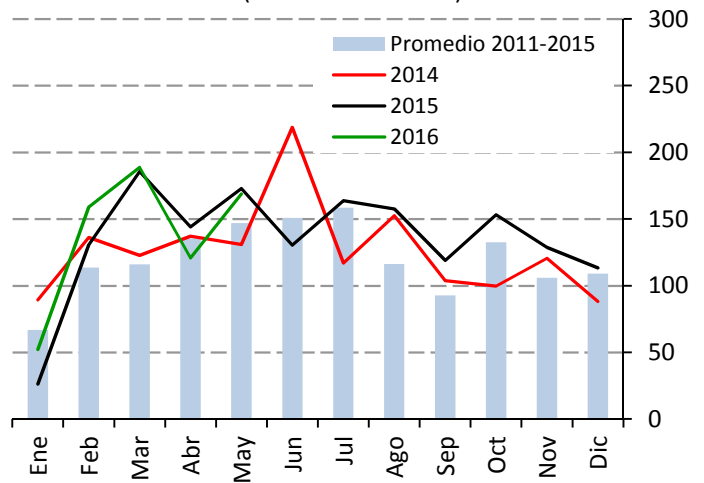
**Precio aguacate Hass**  
(Pesos por kilogramo)



Fuente: SNIIM-SE.

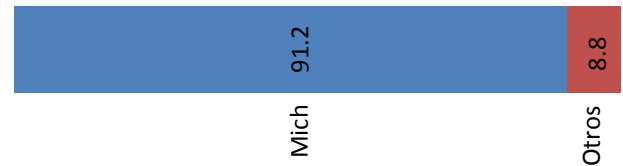
La oferta se redujo, ya que la cosecha 2015/16 de Michoacán está por concluir. Para los siguientes quince días, es posible que las aportaciones de Michoacán tiendan a disminuir, ya que las condiciones climáticas podrían estar afectando al producto. Esta situación haría factible que se presentaran ajustes ligeros al alza del precio.

**Producción nacional mensual de aguacate**  
(Miles de toneladas)



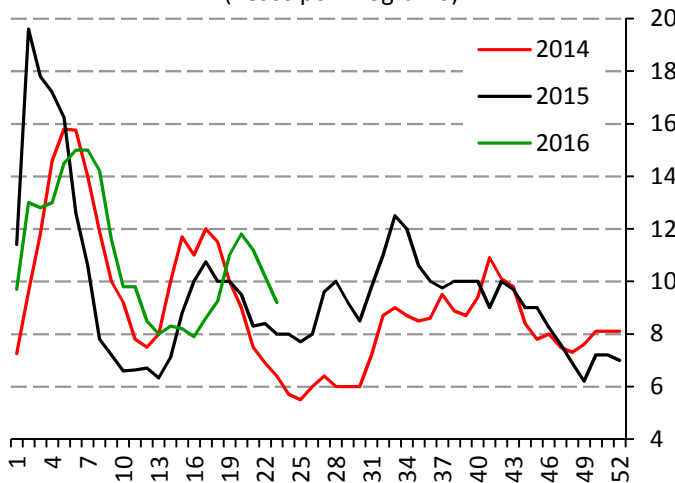
Fuente: SIAP-SAGARPA.

**Producción de aguacate durante junio, 2013-2015**  
(Porcentaje)



## Papaya

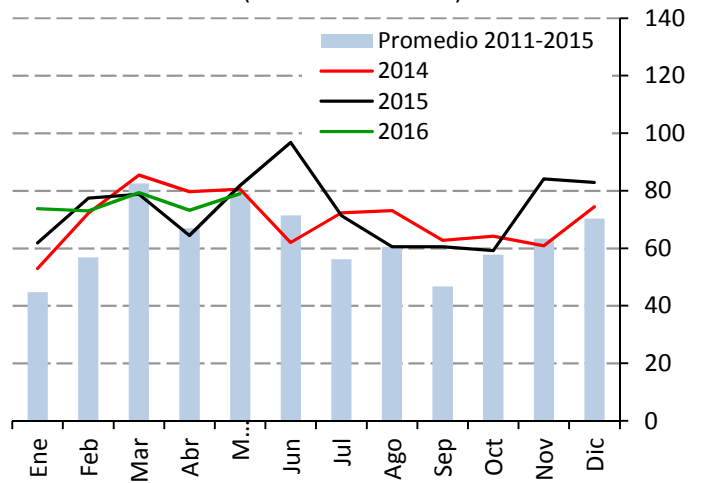
**Precio de papaya maradol**  
(Pesos por kilogramo)



Fuente: SNIIM-SE.

La oferta se recuperó por los envíos de Oaxaca, Quintana Roo, Yucatán y Michoacán. Además, en esas entidades, no se observaron afectaciones a la fruta por las condiciones climatológicas. Para los próximos quince días, se esperan lluvias en Oaxaca, por lo que es posible que el abasto observe una disminución, deteniendo la tendencia a la baja de los precios.

**Producción nacional mensual de papaya**  
(Miles de toneladas)



Fuente: SIAP-SAGARPA.

**Producción de papaya durante junio, 2013-2015**  
(Porcentaje)

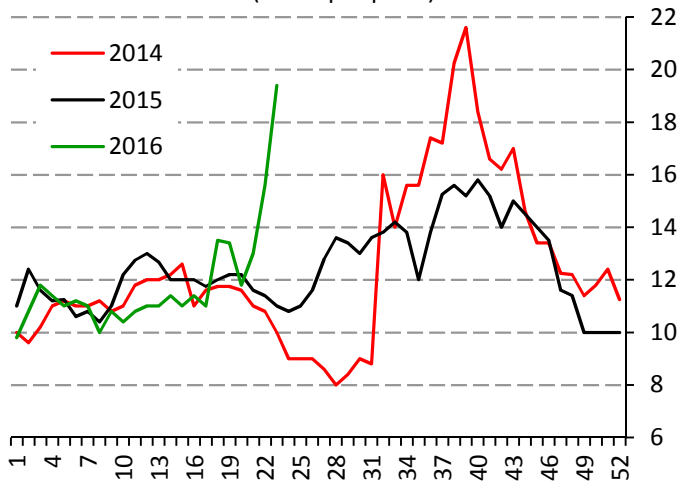


# Precios semanales de frutas y hortalizas en la Central de Abasto de Iztapalapa, D.F.



## Piña

**Precio de piña mediana**  
(Pesos por pieza)

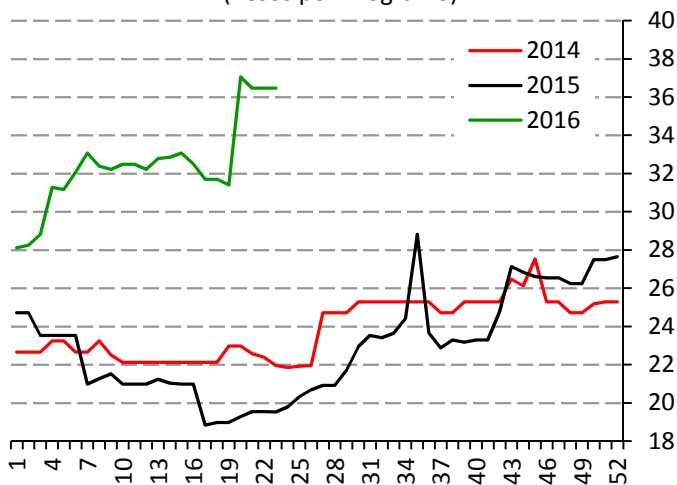


Fuente: SNIIM-SE.

La oferta es limitada, debido a las afectaciones producidas por el clima lluvioso en los cultivos de Veracruz y Oaxaca. Para las próximas dos semanas, se espera que las condiciones climáticas mejoren en esas entidades, lo que permitiría una recuperación en sus aportes. Así, las cotizaciones podrían ajustarse a la baja.

## Manzana

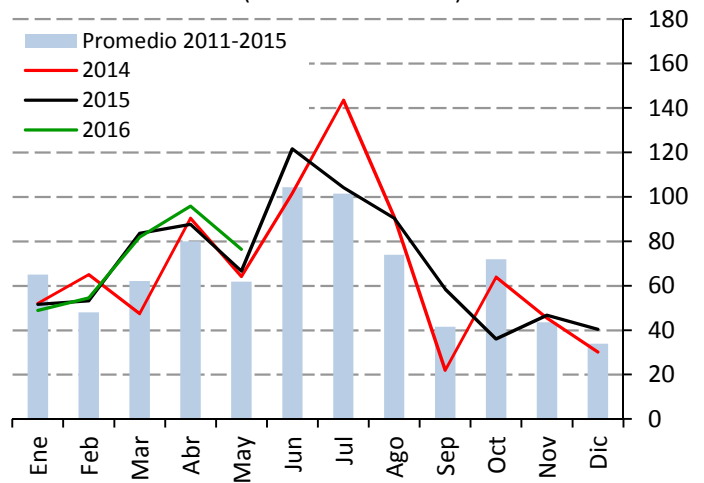
**Precio de manzana golden delicious**  
(Pesos por kilogramo)



Fuente: SNIIM-SE.

La oferta es suficiente para abastecer el mercado y se registra venta exclusivamente de importación, proveniente de Estados Unidos. Para los próximos quince días, se espera que la oferta sea satisfactoria y se estima que los precios estarán cercanos al nivel actual.

**Producción nacional mensual de piña**  
(Miles de toneladas)

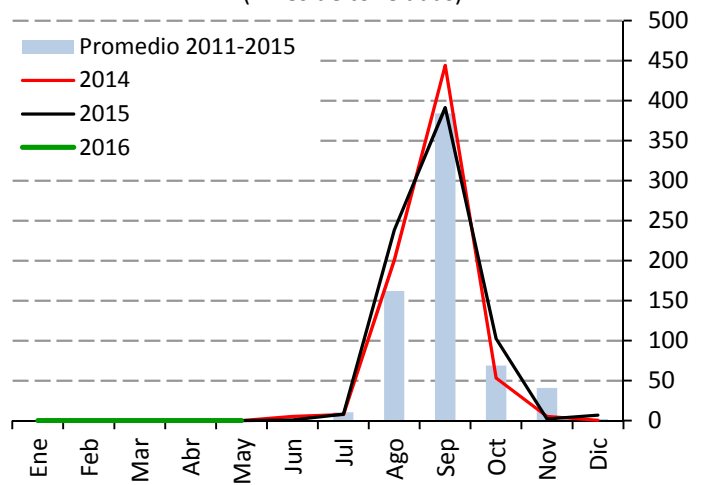


Fuente: SIAP-SAGARPA.

**Producción de piña durante junio, 2013-2015**  
(Porcentaje)



**Producción nacional mensual de manzana**  
(Miles de toneladas)



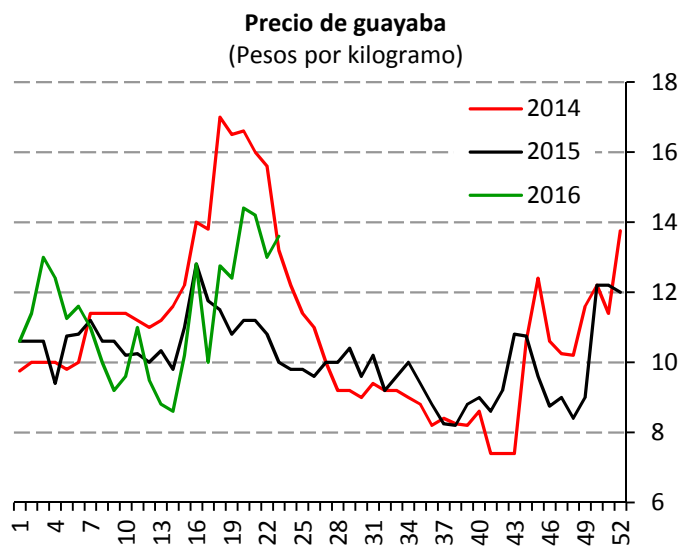
Fuente: SIAP-SAGARPA.

**Producción de manzana durante junio, 2013-2015**  
(Porcentaje)



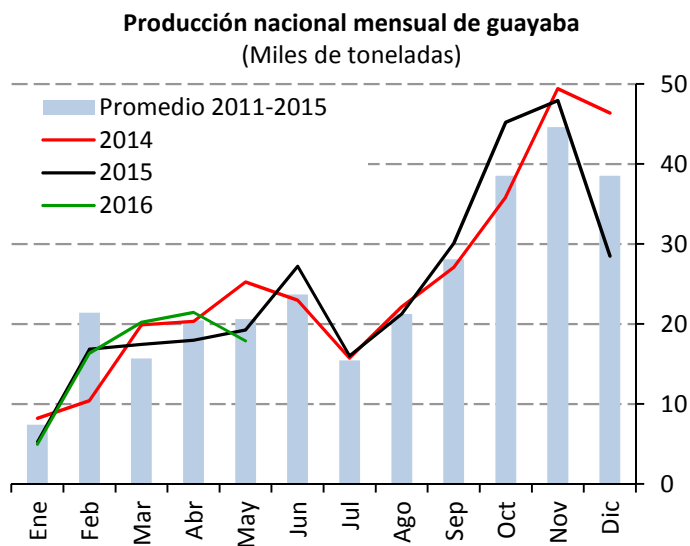
# Precios semanales de frutas y hortalizas en la Central de Abasto de Iztapalapa, D.F.

## Guayaba



Fuente: SNIIM-SE.

La oferta es limitada como consecuencia de que los cultivos de Michoacán fueron afectados por las condiciones climáticas. No se prevé una recuperación del abasto de producto de buena calidad en el corto plazo, por lo que las cotizaciones se mantendrían sobre el nivel actual.



Fuente: SIAP-SAGARPA.

### Producción de guayaba durante junio, 2013-2015 (Porcentaje)

