

# Reporte de precios de frutas y hortalizas

Del 20 al 24 de junio de 2016

## Resumen

- Durante mayo de 2016, el Índice Nacional de Precios al Consumidor (INPC) presentó una variación anual de 2.6 por ciento. El subíndice de precios de frutas y verduras tuvo una incidencia de 0.42 puntos porcentuales.
- En la semana del 20 al 24 de junio, los precios al mayoreo de los productos hortofrutícolas que presentaron mayores variaciones al alza, a tasa anual, fueron: plátano, naranja, calabacita italiana, manzana y aguacate. En contraste, los precios de los productos que muestran mayores variaciones a la baja, a tasa anual, son: limón sin semilla, chile jalapeño, jitomate y chile serrano.
- En el periodo de análisis, los precios de los productos que presentaron mayores variaciones semanales al alza fueron: calabacita italiana y plátano; mientras que los precios de los productos que muestran mayores variaciones semanales a la baja son: limón sin semilla, chile de árbol fresco, melón y tomate verde.
- El precio del tomate verde al mayoreo disminuyó por quinta semana consecutiva; reducción acumulada de 69 por ciento.
- El precio del aguacate se ajustó al alza por novena semana consecutiva. Así, el aumento acumulado es de 120 por ciento.
- El precio de la naranja Valencia se presenta sin variaciones con respecto a la semana anterior. Aunque la oferta es restringida, se cumplieron los requerimientos del mercado con aportes de Tamaulipas, San Luis Potosí y Veracruz.
- Por sexta semana consecutiva, se observó disminución en el precio del limón sin semilla; reducción acumulada de 83 por ciento. El abasto proviene principalmente de Veracruz.

# Variación de precios semanales de frutas y hortalizas en la Central de Abasto de Iztapalapa, D. F.

Semana del 20 al 24 de junio de 2016



## Resumen

Producto y variedad	Origen predominante	Precio (\$/kg)		Variación (%)	
		Semana 24	Semana 25	Semanal	Anual <sup>1/</sup>
		13-17 jun 2016	20-24 jun 2016		
Tomate Saladette (caja 12 kg, malla sombra)	Puebla	14.67	13.67	↓ -6.8%	↓ -18.0%
Tomate Saladette (caja 13 kg)	Sonora	8.31	7.38	↓ -11.2%	↓ -40.0%
Tomate Saladette (caja 30 kg)	Sinaloa	6.00	5.20	↓ -13.3%	↓ -51.3%
Tomate Bola (caja 10 kg, invernadero)	Sinaloa	20.00	17.60	↓ -12.0%	↑ 5.1%
Papa Alpha	Sinaloa	10.00	9.80	↓ -2.0%	↓ -26.0%
Chile de árbol fresco	Puebla	35.80	21.60	↓ -39.7%	↓ -18.5%
Chile Jalapeño	Querétaro	5.70	5.80	↑ 1.8%	↓ -53.6%
Chile Poblano	San Luis Potosí	9.40	10.80	↑ 14.9%	↓ -18.5%
Chile Serrano	San Luis Potosí	9.20	8.80	↓ -4.3%	↓ -37.1%
Cebolla bola	Zacatecas	6.40	6.60	↑ 3.1%	↑ 55.3%
Zanahoria leña	Puebla	4.00	4.24	↑ 6.0%	↑ 32.5%
Zanahoria mediana	Puebla	4.40	4.96	↑ 12.7%	↑ 21.0%
Zanahoria polvo	Puebla	3.20	3.84	↑ 20.0%	↑ 60.0%
Tomate verde	Zacatecas	5.30	4.30	↓ -18.9%	↓ -15.4%
Calabacita italiana	Morelos	5.84	8.88	↑ 52.1%	↑ 101.8%
Melón Cantaloupe # 27	Coahuila	9.05	6.89	↓ -23.9%	↓ -8.1%
Melón Cantaloupe # 36	Coahuila	8.58	6.16	↓ -28.2%	↓ -12.5%
Melón Cantaloupe # 48	n.d.	n.d.	n.d.	n.d.	n.d.
Sandía Sangría	Sinaloa	6.30	6.20	↓ -1.6%	↓ -18.7%
Plátano Tabasco	Tabasco	5.11	7.67	↑ 50.1%	↑ 183.0%
Plátano Chiapas	Chiapas	6.22	8.44	↑ 35.7%	↑ 211.4%
Plátano macho	Chiapas	8.00	8.00	→ 0.0%	↑ 16.3%
Naranja Valencia chica	Tamaulipas	9.00	9.00	→ 0.0%	↑ 178.6%
Naranja Valencia mediana	Tamaulipas	12.00	12.00	→ 0.0%	↑ 207.7%
Limón c/semilla #3	Michoacán	4.21	4.21	→ 0.0%	↓ -4.5%
Limón c/semilla #4	Michoacán	5.37	6.21	↑ 15.6%	↑ 7.3%
Limón c/semilla #5	Michoacán	9.30	9.40	↑ 1.1%	↓ -8.3%
Limón s/semilla	Veracruz	10.20	5.80	↓ -43.1%	↓ -56.2%
Aguacate Hass	Michoacán	42.00	43.20	↑ 2.9%	↑ 72.8%
Papaya Maradol	Oaxaca	8.60	8.00	↓ -7.0%	↓ -25.6%
Piña grande*	Veracruz	25.00	23.20	↓ -7.2%	↑ 36.5%
Piña mediana*	Veracruz	19.00	16.20	↓ -14.7%	↑ 37.9%
Manzana Golden Delicious	Importación	36.47	36.47	→ 0.0%	↑ 93.6%
Manzana Red Delicious	Importación	32.35	32.35	→ 0.0%	↑ 60.5%
Manzana Starking	n.d.	n.d.	n.d.	n.d.	n.d.
Guayaba	Michoacán	13.20	13.60	↑ 3.0%	↑ 15.7%

Fuente: SNIIM-Secretaría de Economía.

1/ Variación con respecto al precio vigente 52 semanas atrás.

\* La cotización es por pieza.

n.d. No disponible.

# Variación de precios semanales de frutas y hortalizas en la Central de Abasto de Iztapalapa, D. F.



## Incidencia en la inflación y variación de los precios

Producto	Ponderación en el INPC (%)	Incidencia en la inflación general mensual (puntos porcentuales)		Variación mensual del precio	Incidencia en la inflación general anual (puntos porcentuales)		Variación anual del precio
		Junio 2015	Mayo 2016	Primeras cuatro semanas de junio de 2016 <sup>1/</sup>	Junio 2015	Mayo 2016	Primera cuatro semanas de junio de 2016 <sup>1/</sup>
Jitomate	0.495	0.007	-0.064	↓	0.106	-0.044	↓
Papa	0.247	-0.003	-0.001	↓	-0.006	-0.047	↓
Chile jalapeño	0.091	0.001	-0.014	↓	0.030	-0.006	↓
Cebolla	0.170	0.002	-0.016	↓	0.010	0.051	↑
Zanahoria	0.069	0.000	0.000	↓	0.005	0.004	↓
Tomate verde	0.131	0.000	0.024	↓	0.047	0.028	↓
Calabacita	0.126	0.000	-0.005	↑	0.003	0.014	↑
Melón	0.046	-0.007	-0.006	↓	0.000	0.002	↑
Sandía	0.025	-0.003	-0.004	↓	0.003	0.002	↑
Plátano	0.170	0.010	-0.013	↑	-0.002	0.044	↓
Naranja	0.035	0.009	0.014	↑	0.000	0.022	↑
Limón	0.207	-0.008	-0.020	↓	0.005	0.108	↑
Aguacate	0.113	-0.002	0.021	↑	-0.021	-0.006	↑
Papaya	0.078	-0.005	0.001	↓	0.005	0.000	↑
Manzana	0.227	0.002	-0.001	↑	-0.020	0.061	↑
Piña	0.014	-0.001	0.000	↑	0.002	0.004	↑
Guayaba	0.041	0.000	0.003	↓	-0.003	0.002	↑
<b>Suma</b>	<b>2.287</b>	<b>0.002</b>	<b>-0.081</b>		<b>0.165</b>	<b>0.239</b>	
<b>Frutas y verduras <sup>2/</sup></b>	<b>3.560</b>	<b>-0.003</b>	<b>-0.100</b>		<b>0.290</b>	<b>0.420</b>	
<b>Agropecuarios <sup>3/</sup></b>	<b>8.434</b>	<b>-0.023</b>	<b>-0.073</b>		<b>0.681</b>	<b>0.476</b>	

Fuente: INEGI y SNIIM-Secretaría de Economía.

1/ Sentido de la variación mensual y anual del precio durante las primeras cuatro semanas de junio de 2016. Precios en la Central de Abasto de Iztapalapa, D.F. para los siguientes productos: tomate saladette en caja de 13 kg, papa alpha, chile jalapeño, cebolla bola blanca, zanahoria mediana, tomate verde, calabacita italiana, melón cantaloupe #36, sandía sangría, plátano Tabasco, naranja Valencia mediana, limón agrio con semilla #4, aguacate hass, papaya maradol, manzana golden delicious, piña mediana y guayaba.

2/ El grupo *Frutas y verduras* del INPC incluye 32 productos: los 17 productos listados y los 15 productos siguientes: frijol, lechuga y col, chayote, chile serrano, uva, nopales, durazno, chile poblano, pepino, pera, ejotes, chile seco, chícharo, otras legumbres y otras frutas.

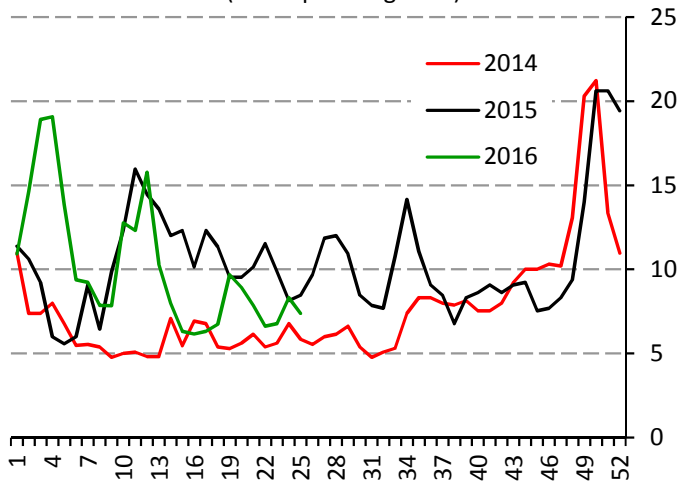
3/ El subíndice *Agropecuarios* del INPC comprende dos grupos: *Frutas y verduras* (32 productos) y *Pecuarios* (8 productos).

# Precios semanales de frutas y hortalizas en la Central de Abasto de Iztapalapa, D.F.



## Tomate rojo

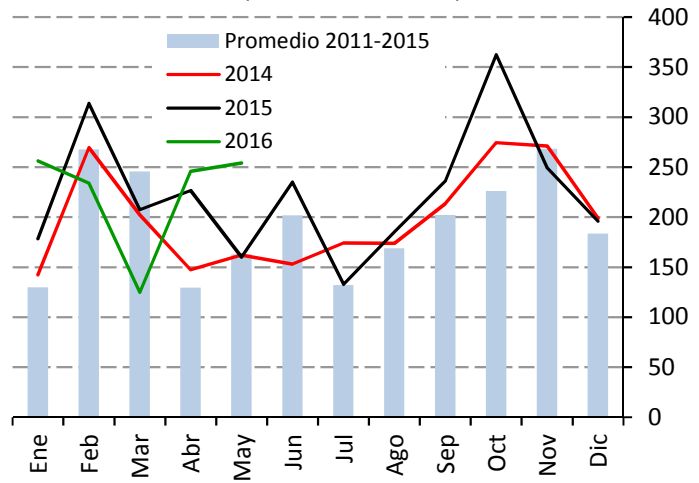
**Precio de tomate saladette, en caja de 13 kg (Pesos por kilogramo)**



Fuente: SNIIM-SE.

La oferta se recuperó. Actualmente, se cuenta con aportes de Sonora, Puebla, Hidalgo, Morelos y en menor grado de San Luis Potosí. Para las siguientes dos semanas, se espera que las condiciones climáticas de lluvia no afecten a esas entidades y con esto mantener un abasto regular, por lo que el precio se mantendría en niveles similares al actual.

**Producción nacional mensual de tomate rojo (Miles de toneladas)**



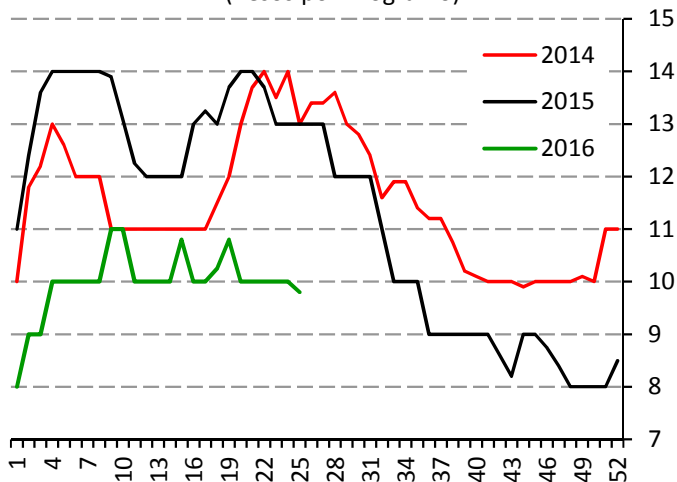
Fuente: SIAP-SAGARPA.

**Producción de tomate rojo durante junio, 2013-2015 (Porcentaje)**



## Papa

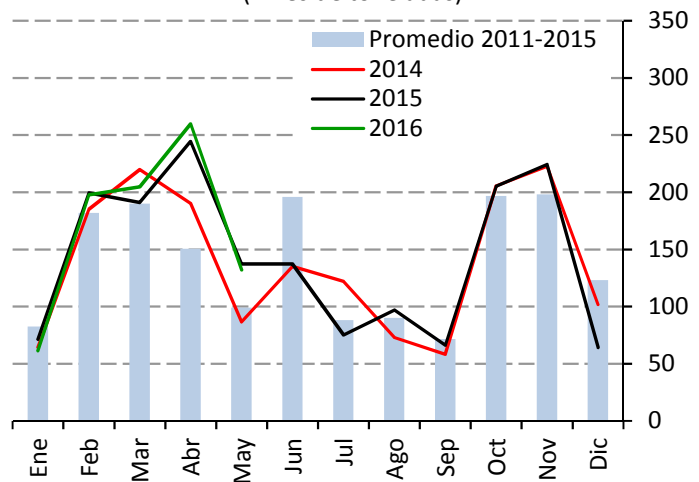
**Precio de papa Alpha (Pesos por kilogramo)**



Fuente: SNIIM-SE.

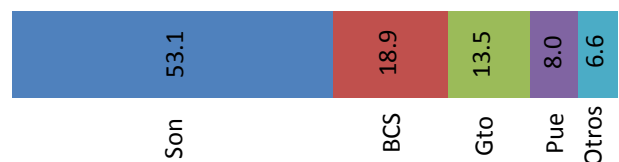
La oferta es suficiente para satisfacer los requerimientos del mercado. Se cuenta con aportes de Veracruz, Estado de México y Puebla. Para las próximas dos semanas, se espera que el abasto mantenga continuidad. Por otro lado, las cotizaciones podrían observar ajustes a la baja causadas por una reducción de la demanda, al estar próximo el periodo vacacional.

**Producción nacional mensual de papa (Miles de toneladas)**



Fuente: SIAP-SAGARPA.

**Producción de papa durante junio, 2013-2015 (Porcentaje)**

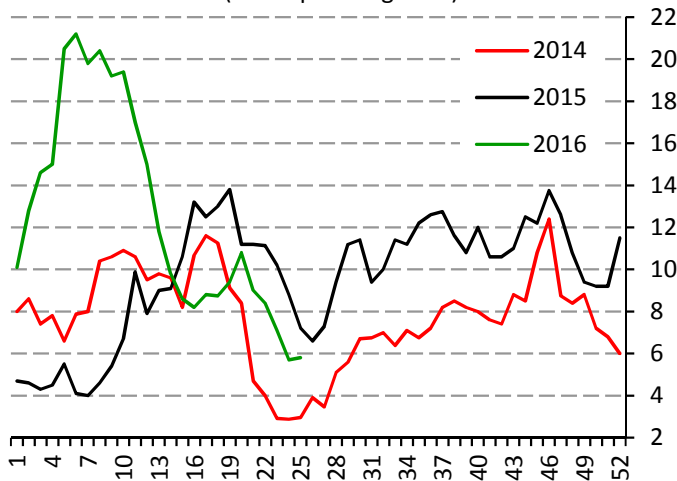


# Precios semanales de frutas y hortalizas en la Central de Abasto de Iztapalapa, D.F.



## Chile jalapeño

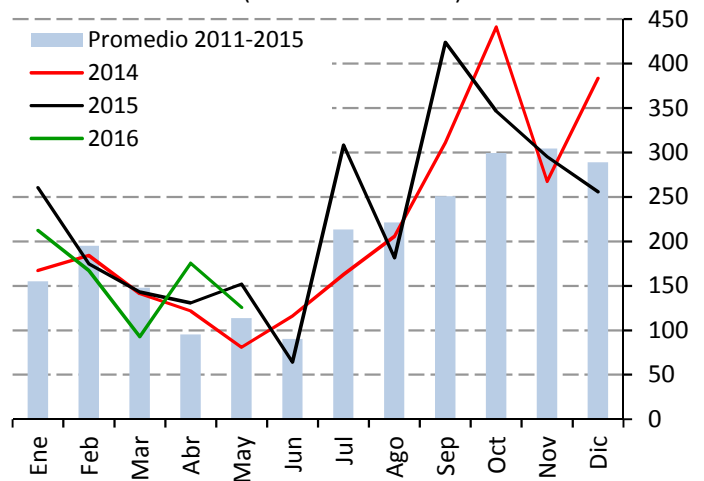
**Precio de chile jalapeño**  
(Pesos por kilogramo)



Fuente: SNIIM-SE.

La oferta es amplia por los aportes de Querétaro. Se suman los de Hidalgo, Guanajuato y San Luis Potosí. Para las siguientes dos semanas, se espera que el abasto muestre continuidad, por lo que las cotizaciones mantendrían estabilidad.

**Producción nacional mensual de chile verde\***  
(Miles de toneladas)



Fuente: SIAP-SAGARPA.

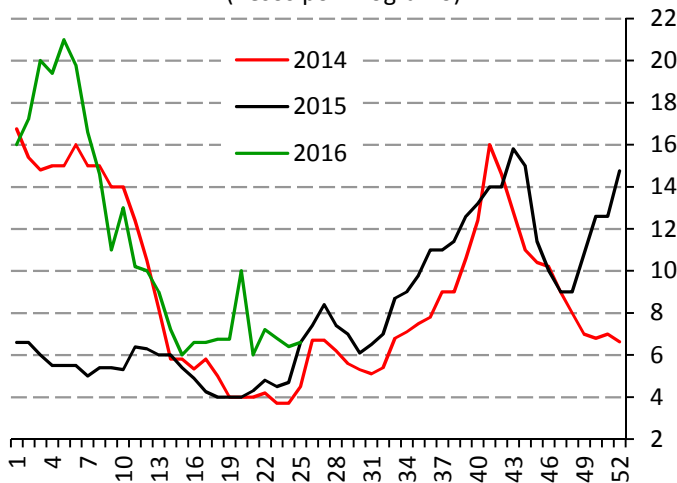
\*Chile verde de todas las variedades.

**Producción de chile verde durante junio, 2013-2015\***  
(Porcentaje)



## Cebolla

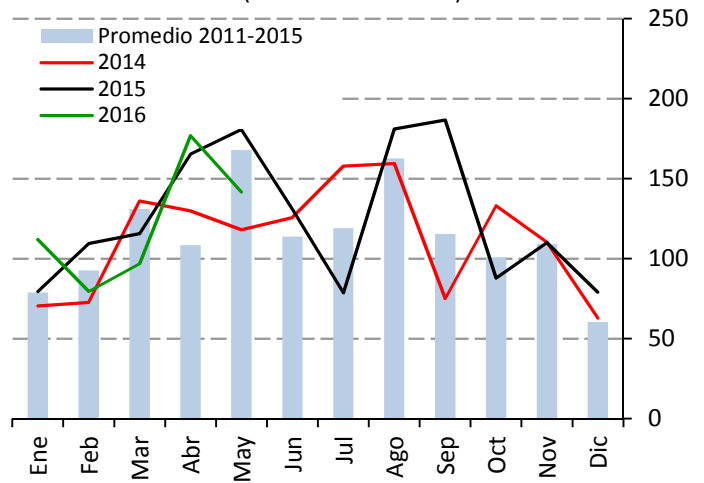
**Precio de cebolla bola**  
(Pesos por kilogramo)



Fuente: SNIIM-SE.

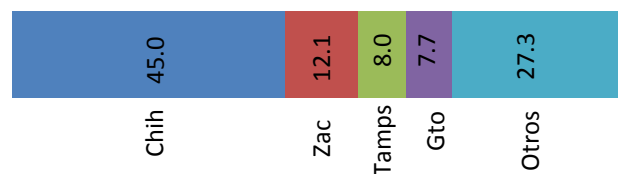
La oferta se recuperó debido al aumento en el envío de producto de Zacatecas. También, se registran aportes menores de Guanajuato y Chihuahua. Para los siguientes quince días, si las condiciones del clima son favorables, se espera que el abasto mantenga continuidad y permita que los precios se estabilicen.

**Producción nacional mensual de cebolla**  
(Miles de toneladas)



Fuente: SIAP-SAGARPA.

**Producción de cebolla durante junio, 2013-2015**  
(Porcentaje)



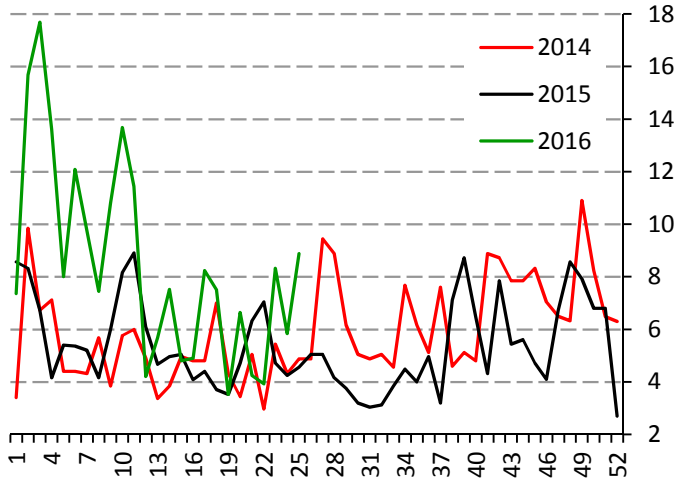


# Precios semanales de frutas y hortalizas en la Central de Abasto de Iztapalapa, D.F.



## Calabacita italiana

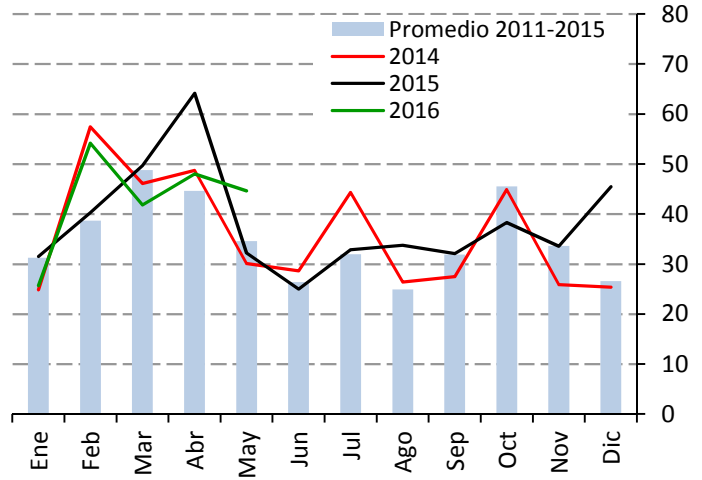
**Precio de calabacita italiana**  
(Pesos por kilogramo)



Fuente: SNIIM-SE.

Aunque se cuenta con producto de Hidalgo y Morelos, la oferta disminuyó debido a las lluvias ocurridas en Puebla. Para los próximos quince días, si las condiciones climáticas son favorables en esas entidades, el abasto podría reestablecerse, lo que permitiría que las cotizaciones se estabilicen.

**Producción nacional mensual de calabacita**  
(Miles de toneladas)



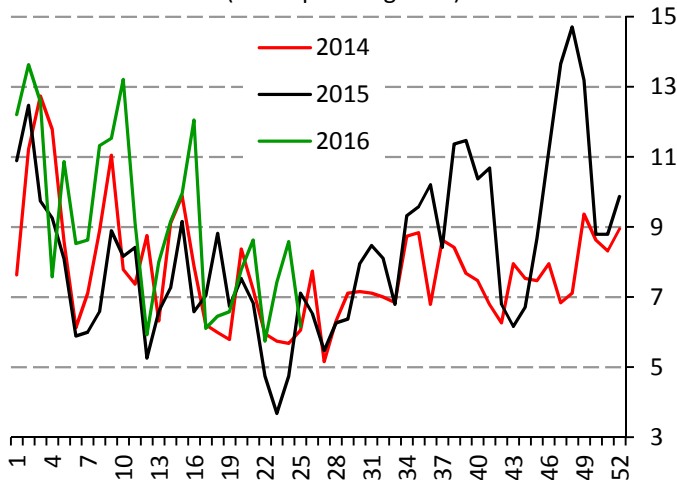
Fuente: SIAP-SAGARPA.

**Producción de calabacita durante junio, 2013-2015**  
(Porcentaje)



## Melón

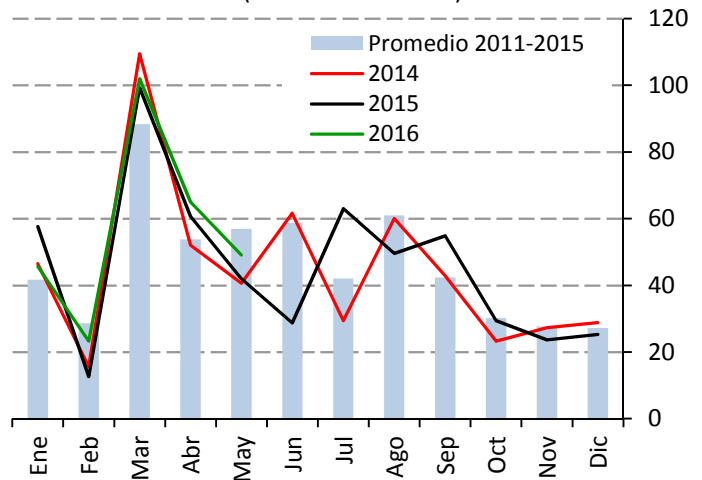
**Precio de melón Cantaloupe #36**  
(Pesos por kilogramo)



Fuente: SNIIM-SE.

La oferta es regular y provienen de Coahuila. Para las dos semanas siguientes, se espera que el abasto sea consistente y que las cotizaciones se estabilicen.

**Producción nacional mensual de melón**  
(Miles de toneladas)



Fuente: SIAP-SAGARPA.

**Producción de melón durante junio, 2013-2015**  
(Porcentaje)



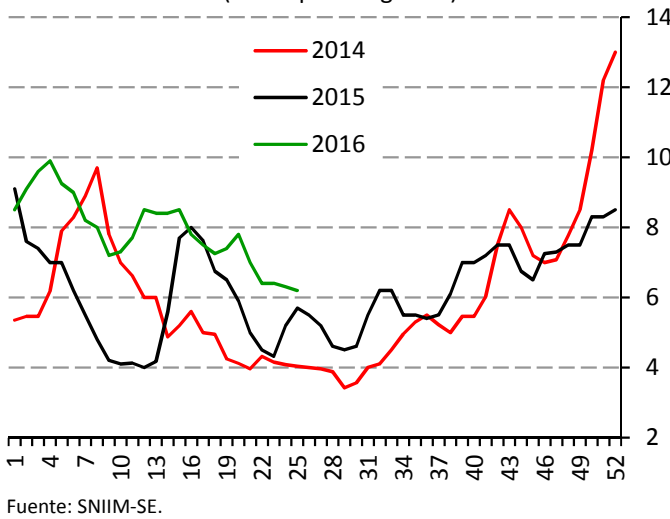


# Precios semanales de frutas y hortalizas en la Central de Abasto de Iztapalapa, D.F.



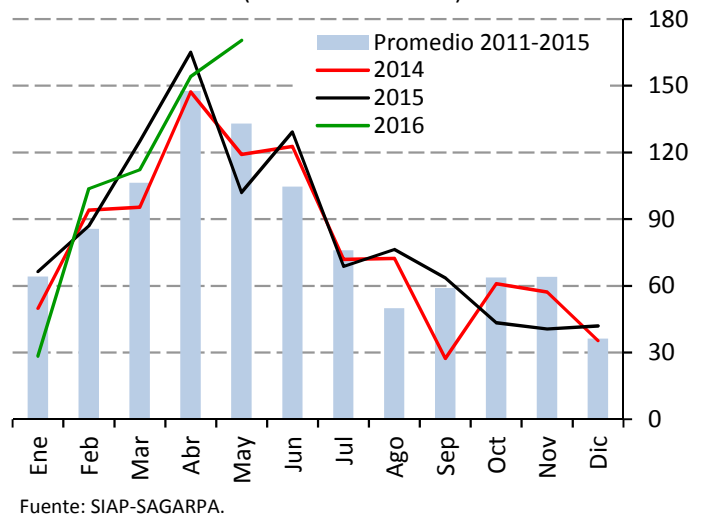
## Sandía

**Precio sandía sangría**  
(Pesos por kilogramo)

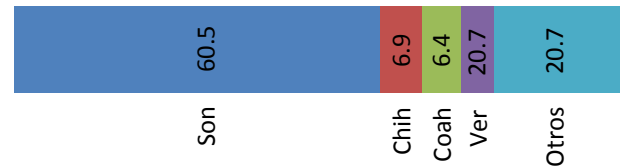


La oferta es regular y logra satisfacer los requerimientos del mercado. Actualmente, se cuenta con envíos de Michoacán y Sinaloa. Para las siguientes dos semanas, es posible que las cotizaciones se mantengan estables, si la demanda de este producto no se activa.

**Producción nacional mensual de sandía**  
(Miles de toneladas)

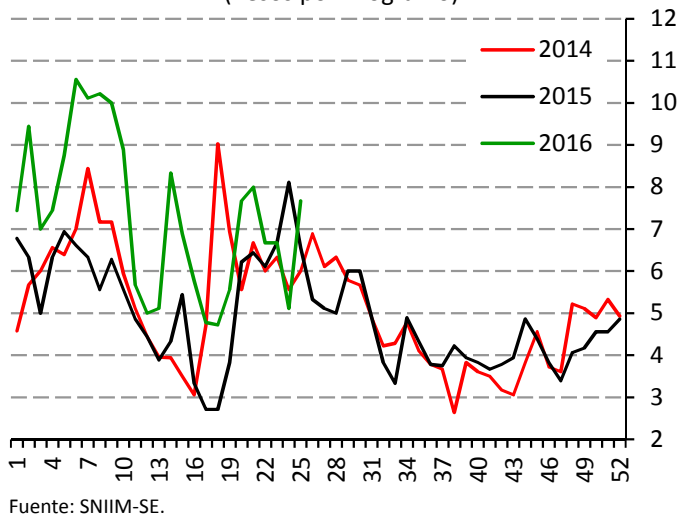


**Producción de sandía durante junio, 2013-2015**  
(Porcentaje)



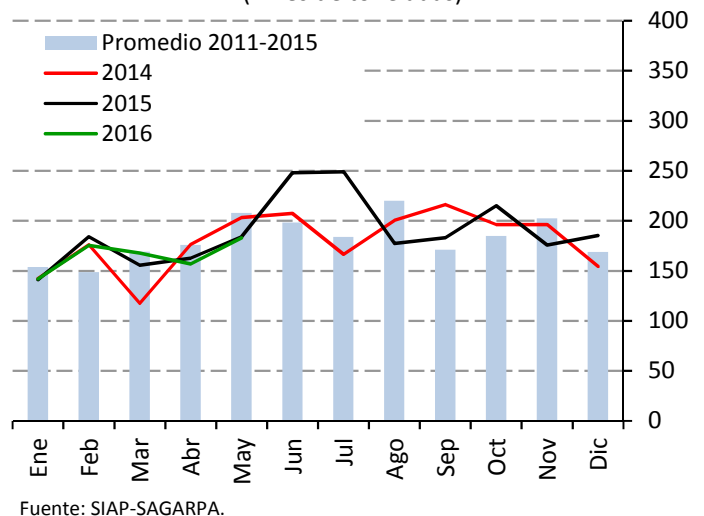
## Plátano

**Precio de plátano Tabasco**  
(Pesos por kilogramo)

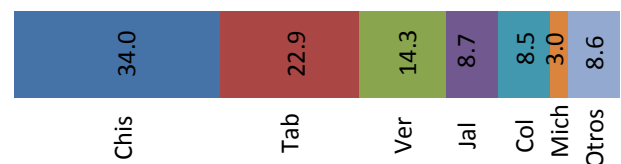


La oferta se redujo ya que el producto tuvo un retraso en su maduración, debido a que el clima afectó su desarrollo. Durante esta semana, se registró mayor aportación de Chiapas. Para los siguientes quince días, se pronostican posibles lluvias en esa zona, lo que afectaría los cultivos. Si es así, es factible que las cotizaciones repunten.

**Producción nacional mensual de plátano**  
(Miles de toneladas)



**Producción de plátano durante junio, 2013-2015**  
(Porcentaje)



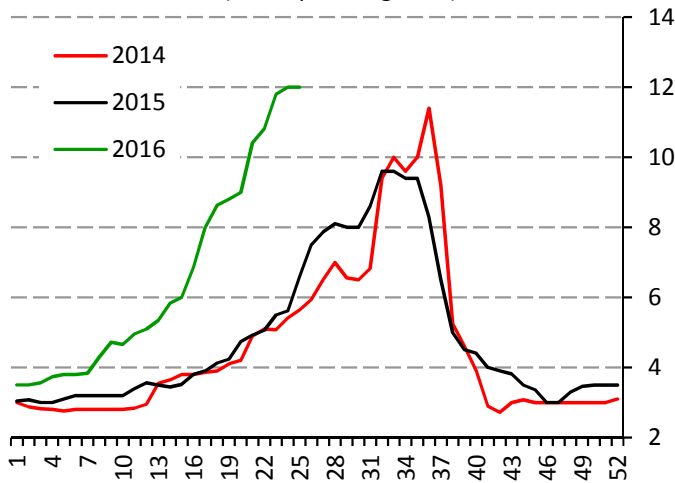


# Precios semanales de frutas y hortalizas en la Central de Abasto de Iztapalapa, D.F.



## Naranja

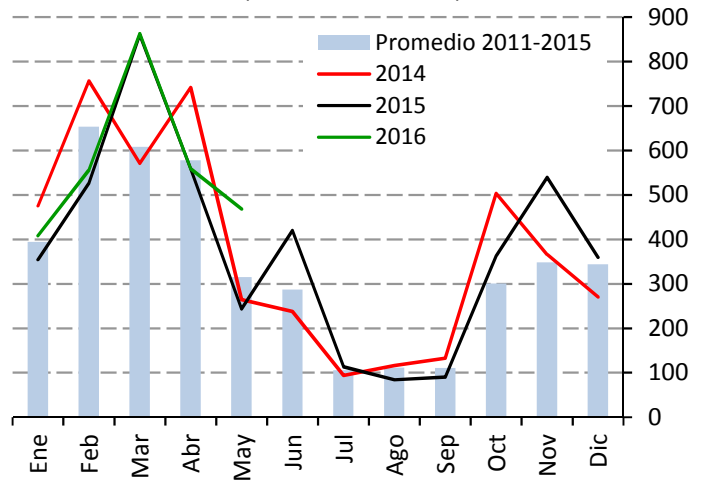
**Precio de naranja Valencia mediana**  
(Pesos por kilogramo)



Fuente: SNIIM-SE.

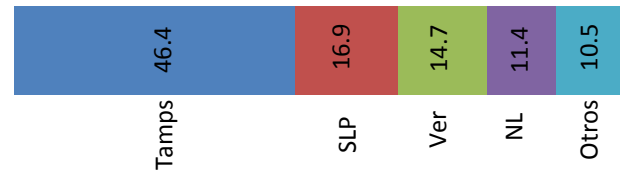
La oferta es restringida. Sin embargo, se cumplieron los requerimientos del mercado con aportes de Tamaulipas, San Luis Potosí y Veracruz. Para las siguientes dos semanas, se espera que el precio se mantenga sobre el nivel actual.

**Producción nacional mensual de naranja**  
(Miles de toneladas)



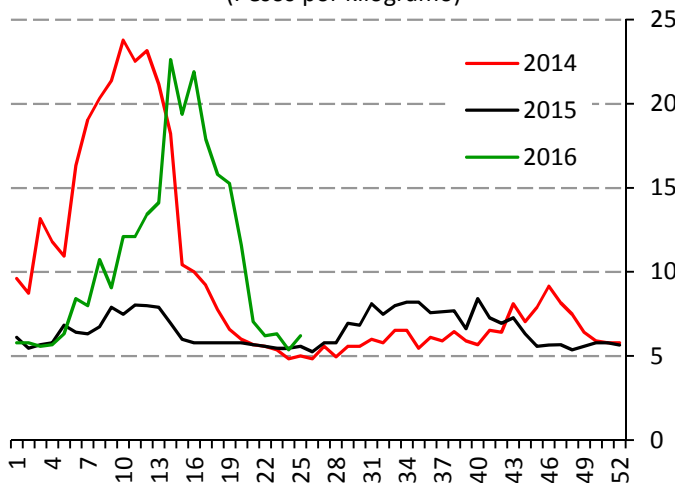
Fuente: SIAP-SAGARPA.

**Producción de naranja durante junio, 2013-2015**  
(Porcentaje)



## Limón

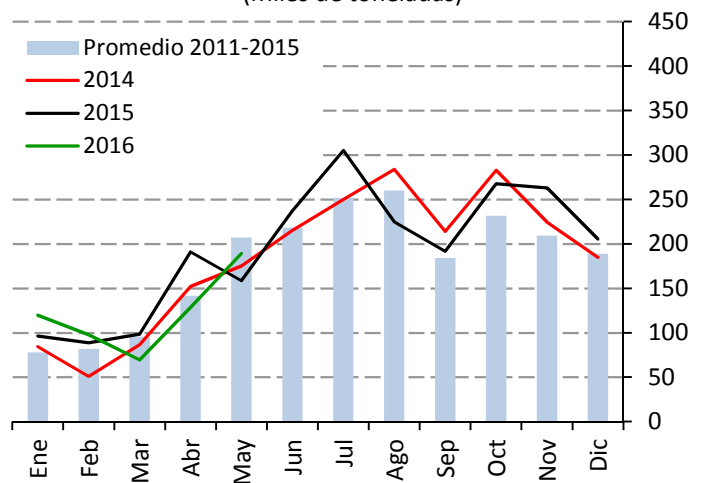
**Precio de limón con semilla #4**  
(Pesos por kilogramo)



Fuente: SNIIM-SE.

Los aportes de Michoacán fueron afectados por las recientes lluvias, por lo que la oferta disminuyó ligeramente. Para las próximas dos semanas, si las condiciones climáticas son favorables, se espera consistencia en el abasto. Así, los precios se podrían estabilizar.

**Producción nacional mensual de limón**  
(Miles de toneladas)



Fuente: SIAP-SAGARPA.

**Producción de limón durante junio, 2013-2015**  
(Porcentaje)

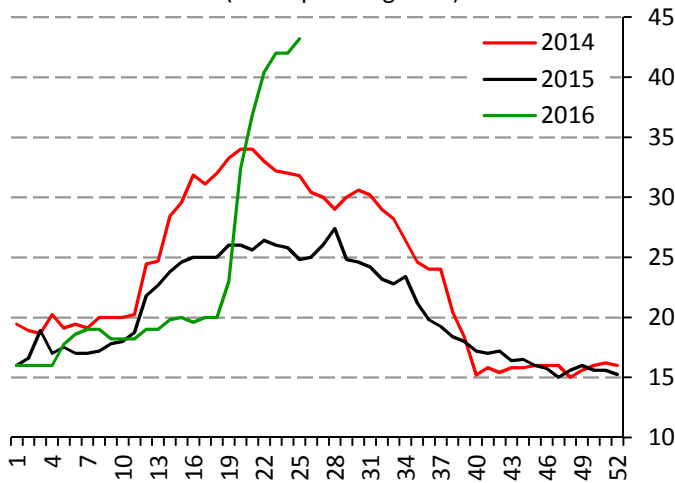


# Precios semanales de frutas y hortalizas en la Central de Abasto de Iztapalapa, D.F.



## Aguacate

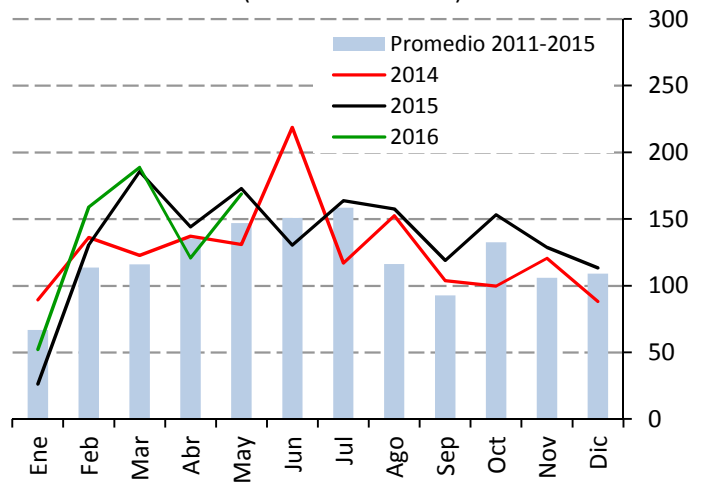
**Precio aguacate Hass**  
(Pesos por kilogramo)



Fuente: SNIIM-SE.

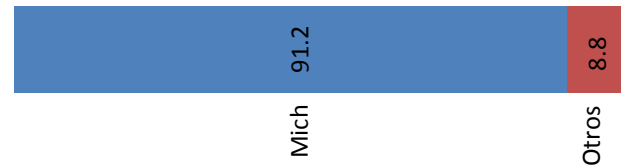
La oferta mostró una ligera disminución en los aportes de Michoacán. Para los siguientes quince días, se prevé consistencia en el abasto de este producto, por lo que los precios se podrían estabilizar.

**Producción nacional mensual de aguacate**  
(Miles de toneladas)



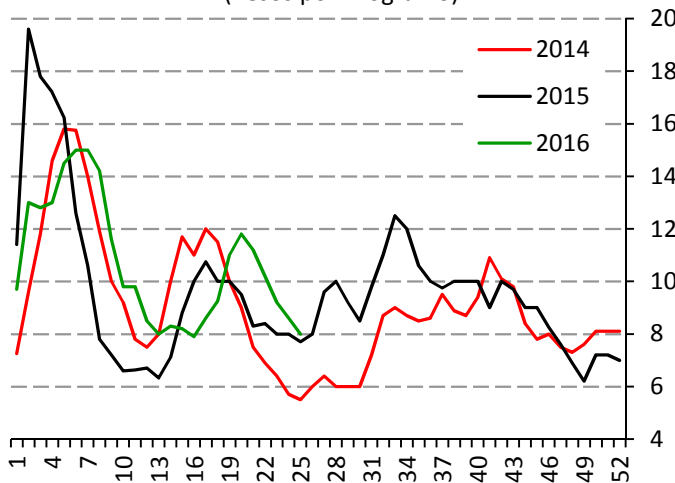
Fuente: SIAP-SAGARPA.

**Producción de aguacate durante junio, 2013-2015**  
(Porcentaje)



## Papaya

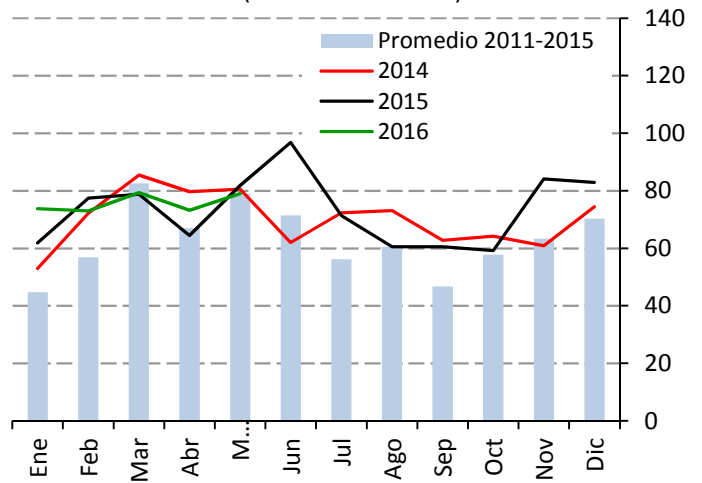
**Precio de papaya maradol**  
(Pesos por kilogramo)



Fuente: SNIIM-SE.

La oferta es consistente por los envíos de Oaxaca, Quintana Roo, Yucatán y Michoacán. Para los próximos quince días, es posible observar un incremento en el abasto, por lo que no se descartan otros ajustes a la baja de las cotizaciones.

**Producción nacional mensual de papaya**  
(Miles de toneladas)



Fuente: SIAP-SAGARPA.

**Producción de papaya durante junio, 2013-2015**  
(Porcentaje)

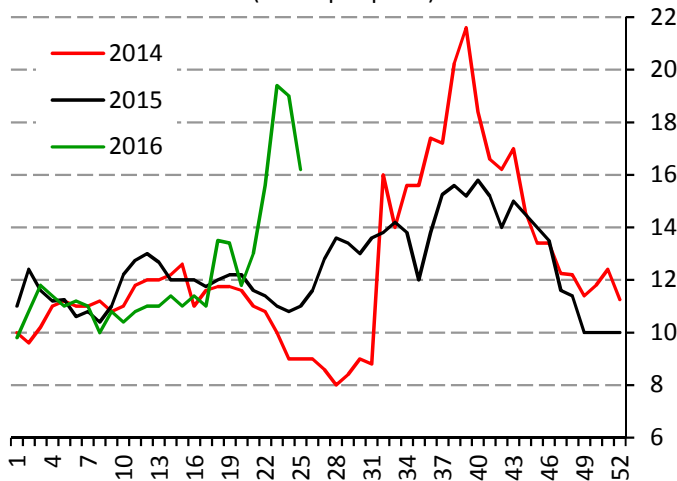


# Precios semanales de frutas y hortalizas en la Central de Abasto de Iztapalapa, D.F.



## Piña

**Precio de piña mediana**  
(Pesos por pieza)

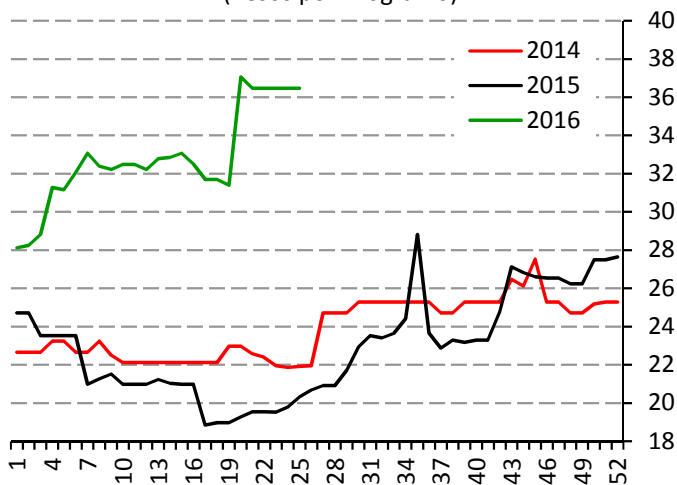


Fuente: SNIIM-SE.

La oferta se recuperó y se cuentan con envíos de Veracruz y Oaxaca. Asimismo, se observó poco dinamismo en la demanda derivado del clima fresco de la ciudad de México. Para las próximas dos semanas, se espera que el abasto continúe incrementándose, permitiendo otros ajustes a la baja de las cotizaciones.

## Manzana

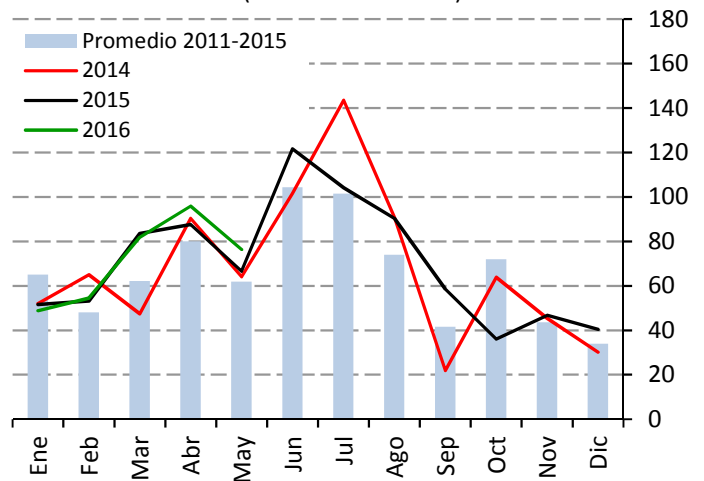
**Precio de manzana golden delicious**  
(Pesos por kilogramo)



Fuente: SNIIM-SE.

La oferta es suficiente para abastecer el mercado y se registra venta principalmente de producto proveniente de Estados Unidos. Para los próximos quince días, se espera que la oferta sea satisfactoria y se estima que los precios estarán cercanos al nivel actual.

**Producción nacional mensual de piña**  
(Miles de toneladas)

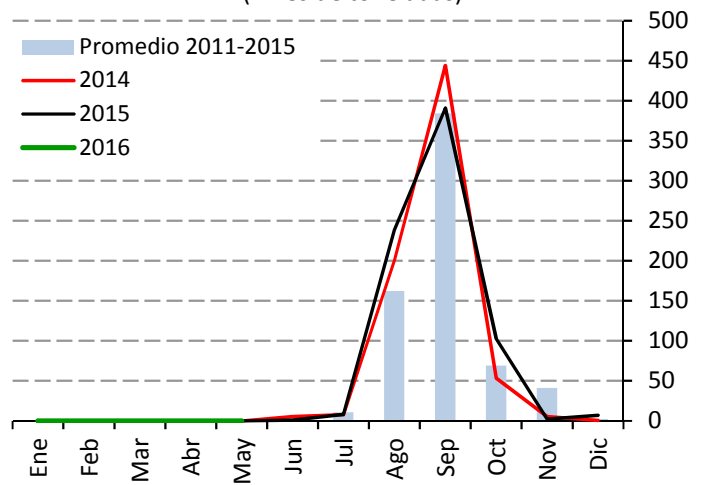


Fuente: SIAP-SAGARPA.

**Producción de piña durante junio, 2013-2015**  
(Porcentaje)



**Producción nacional mensual de manzana**  
(Miles de toneladas)



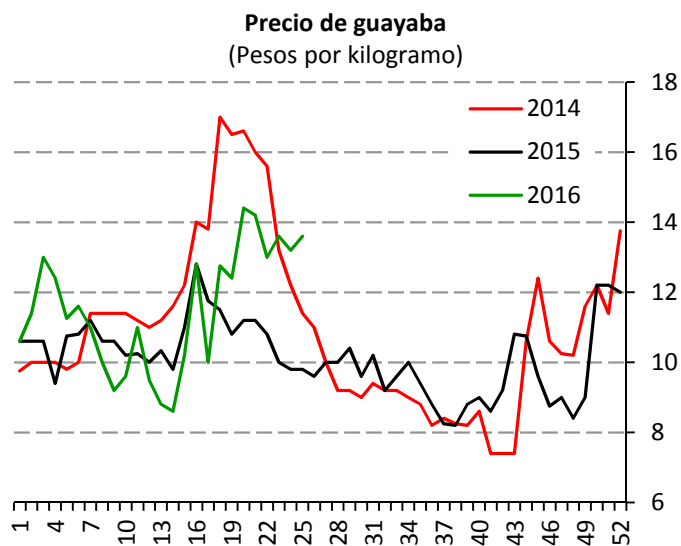
Fuente: SIAP-SAGARPA.

**Producción de manzana durante junio, 2013-2015**  
(Porcentaje)



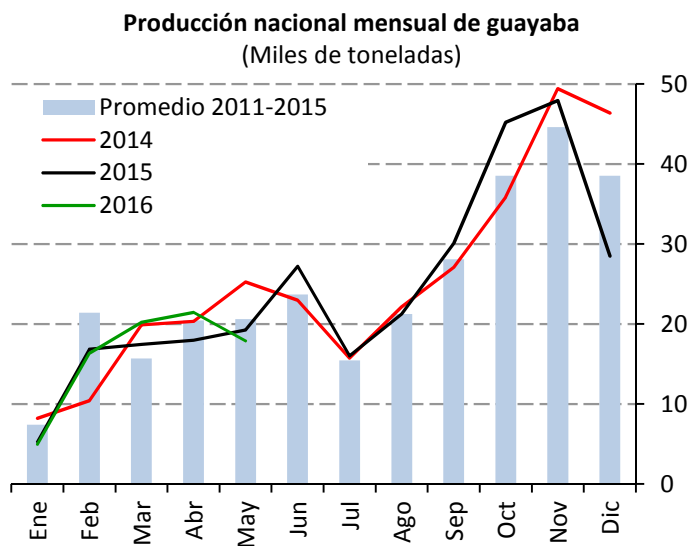
# Precios semanales de frutas y hortalizas en la Central de Abasto de Iztapalapa, D.F.

## Guayaba



Fuente: SNIIM-SE.

La oferta bajó, debido a que los envíos de Michoacán son limitados como consecuencia del clima lluvioso, lo que ocasiona retraso en el desarrollo del producto. Para las siguientes dos semanas, se prevé un abasto consistente. Esto permitiría que las cotizaciones se estabilicen sobre el nivel actual.



Fuente: SIAP-SAGARPA.

### Producción de guayaba durante junio, 2013-2015 (Porcentaje)

