

# Reporte semanal de precios

Del 06 al 10 de junio de 2016

## Resumen

- En la semana del 06 al 10 de junio, los precios de productos agrícolas como trigo, sorgo, azúcar y café subieron en la Bolsa de Chicago. En el caso del azúcar y café, las expectativas de producción fueron afectados por las condiciones climatológicas adversas en Brasil.
- En particular, durante el periodo de análisis, el precio de referencia del azúcar, contrato 11 en Nueva York, promedió 427.0 dólares por tonelada, el más alto desde finales de 2012. Lo anterior significó un incremento de 8.0 por ciento con respecto a la cotización promedio de la semana previa y de 62.5 por ciento a tasa anual. De acuerdo con algunos analistas, el precio del azúcar se mantiene al alza debido a la expectativa de daños al cultivo que pudieran ocurrir por la presencia de heladas en la región sur de Brasil. Además, durante junio, los precios de referencia del azúcar se vieron afectados por los días perdidos en la molienda de caña a causa de las lluvias en este país. Para la presente semana, se espera que las condiciones meteorológicas mejoren.
- Durante la semana del 06 al 10 de junio, el precio internacional del café arábica mexicano en Nueva York fue 3,425.8 dólares por tonelada. Lo anterior representó un aumento de 8.3 por ciento con respecto a la cotización de la semana previa y de 3.4 por ciento a tasa anual. El precio del aromático avanzó, ya que se pronosticaron heladas para el fin de semana en Brasil, mayor productor y exportador mundial de café. No obstante, información reciente señala que las principales áreas productoras del aromático no habrían sido afectadas por el mal clima.
- Durante la semana del 18 al 22 de abril, el precio del trigo rojo suave de invierno en Estados Unidos reportó un promedio de 201.2 dólares por tonelada. Lo anterior representa un aumento de 5.4 por ciento con respecto a la cotización promedio de la semana previa y una reducción de 2.2 por ciento a tasa anual. El precio de referencia del trigo rojo suave de invierno aumentó, entre otros factores, por cuestiones climáticas en zonas productoras. En específico, durante los últimos 30 días se han registrado niveles de lluvias que son tres veces superiores al promedio histórico en el occidente de Rusia. Dicho aumento en las precipitaciones pluviales, previo a la época de cosecha, puede afectar la calidad del grano. Por otro lado, el Departamento de Agricultura de Estados Unidos (USDA), publicó la estimación de consumo mundial para el ciclo 2016/17 correspondiente a junio. Esta cifra se ajustó al alza en 0.5 por ciento con respecto a la estimación de mayo, lo cual denota fuerte demanda mundial del grano, especialmente para uso forrajero.

# Reporte semanal de precios

Semana del 06 al 10 de junio de 2016



Producto	Mercado	Precio promedio semanal	Variación			Precio máximo Últimas 52 semanas	Precio mínimo
			Semana anterior	Mes anterior	Año anterior		
Maíz	EE. UU.: Maíz amarillo <sup>1/</sup>	183.8	↑ 4.3%	↑ 10.3%	↑ 12.4%	186.6	155.3
	México: Maíz blanco <sup>2/</sup>	5,524.2	↑ 0.8%	↑ 0.2%	↑ 17.3%	5,524.2	4,778.5
	** México: Maíz amarillo <sup>2/</sup>	4,378.8	NA	↑ 4.7%	↑ 16.0%	4,378.8	3,818.1
Trigo	EE. UU.: Rojo duro de invierno <sup>1/</sup>	192.6	↑ 3.3%	↑ 5.9%	↓ -19.2%	250.0	181.6
	EE. UU.: Rojo suave de invierno <sup>1/</sup>	201.2	↑ 5.4%	↑ 7.4%	↓ -2.2%	227.1	181.9
	** México: Trigo grano <sup>2/</sup>	5,198.3	NA	↑ 4.7%	↑ 12.1%	5,198.3	4,450.0
Sorgo	EE. UU.: Sorgo grano <sup>1/</sup>	164.6	↑ 5.2%	↑ 11.6%	↑ 6.2%	177.3	142.9
	** México: Sorgo grano <sup>2/</sup>	3,871.7	NA	↓ -0.7%	↑ 8.5%	4,001.9	3,441.3
Arroz	EE. UU.: Arroz 'rough rice' <sup>1/</sup>	254.4	↑ 3.3%	↑ 2.1%	↑ 17.1%	292.9	215.4
	México: Arroz tipo Morelos <sup>2/</sup>	13,261.4	→ 0.0%	↑ 0.3%	↑ 1.4%	14,223.7	12,605.5
Frijol	EE. UU.: Frijol pinto <sup>1/</sup>	736.3	NA	↑ 11.3%	↑ 11.7%	736.3	551.2
	México: Frijol pinto <sup>2/</sup>	17,656.3	→ 0.0%	↑ 0.3%	↑ 33.9%	17,816.0	12,840.0
	México: Frijol peruano <sup>2/</sup>	29,736.9	↑ 1.6%	↑ 3.3%	↑ 31.0%	29,736.9	22,240.6
	México: Frijol negro <sup>2/</sup>	19,054.8	↑ 0.1%	↑ 2.5%	↑ 9.3%	19,054.8	17,155.0
	México: Frijol flor de mayo <sup>2/</sup>	19,043.8	↑ 1.5%	↑ 3.5%	↑ 23.9%	19,043.8	14,755.9
Azúcar	EE. UU.: Azúcar contrato # 11 <sup>1/</sup>	427.0	↑ 8.0%	↑ 17.5%	↑ 62.5%	427.0	233.3
	México: Azúcar estándar <sup>2/</sup>	12,431.8	↑ 1.0%	↑ 2.0%	↑ 39.8%	12,431.8	9,334.0
	México: Azúcar refinada <sup>2/</sup>	13,322.3	↑ 0.9%	↑ 1.1%	↑ 26.6%	13,322.3	10,646.8
Café y cacao	Mundial: ICO Composite <sup>1/</sup>	2,799.7	↑ 6.7%	↑ 3.4%	↑ 0.5%	2,799.7	2,400.0
	México: Arábica mexicano <sup>1/</sup>	3,425.8	↑ 8.3%	↑ 3.2%	↑ 3.4%	3,425.8	2,868.8
	Mundial: Cacao <sup>1/</sup>	3,103.0	↑ 1.8%	↑ 2.3%	↓ -0.5%	3,356.8	2,792.8
Soya y pasta de soya	EE. UU.: Soya grano	440.2	↑ 4.9%	↑ 12.1%	↑ 17.0%	440.2	331.0
	EE. UU.: Pasta de soya <sup>1/</sup>	454.9	↑ 1.4%	↑ 14.6%	↑ 31.3%	454.9	288.4
	** México: Pasta de soya <sup>2/</sup>	8,370.2	NA	↑ 12.0%	↑ 16.3%	8,500.0	7,156.2
Ganado en pie	México: Novillo en pie <sup>2/</sup>	44,132.1	→ 0.0%	↓ -0.6%	↑ 6.4%	45,097.4	41,716.3
	México: Porcino en pie <sup>2/</sup>	26,495.8	↑ 1.5%	↑ 3.5%	↑ 5.9%	27,003.4	24,446.0
Carnes	México: Carne de bovino <sup>2/</sup>	61,956.5	↑ 0.4%	↑ 1.5%	↑ 11.1%	61,956.5	56,005.3
	México: Carne de porcino <sup>2/</sup>	38,390.2	0.0%	↑ 1.0%	↑ 2.7%	38,390.2	37,247.6
	México: Pollo entero <sup>2/</sup>	38,955.0	↓ -1.5%	↑ 5.3%	↑ 15.9%	39,882.4	25,470.0
Huevo y leche	** EE. UU.: Huevo grande <sup>3/</sup>	0.61	NA	↓ -14.9%	↓ -56.6%	2.67	0.61
	México: Huevo blanco <sup>2/</sup>	17,584.0	↑ 2.1%	↓ -7.7%	↓ -19.8%	22,774.4	17,220.8
	México: Leche entera fluida <sup>4/</sup>	14.40	→ 0.0%	→ 0.0%	↑ 1.5%	14.46	14.20

Los precios internacionales son contratos internacionales de referencia. Los precios en México son precios en centrales de abasto del país.

Los precios de ganado bovino en pie se refieren a precios al productor, en rastros, de novillo finalizado.

Los precios de ganado porcino en pie se refieren a precios al productor, en rastros, de cerdo finalizado.

1/ Dólares por tonelada - 2/ Pesos por tonelada - 3/ Dólares por docena (precio al mayoreo) - 4/ Pesos por litro (pasteurizada en tiendas)

\*\* El precio de estos productos se refiere al precio promedio en abril de 2016. Precios de salida en centros de distribución al mayoreo

FUENTES: BLOOMBERG, REUTERS, SNIIM-SE, USDA.

# Precios al productor

Promedio nacional



Producto	nov-15	dic-15	ene-16	feb-16	mar-16	abr-16	Variación (%)	
	(Pesos por tonelada)						Mensual	Anual
<b>Maíz grano</b>								
Maíz blanco	3,630	3,420	3,470	3,430	3,860	3,710	↓ -3.9%	↑ 0.8%
Maíz amarillo	3,100	3,250	3,490	3,380	3,380	3,580	↑ 5.9%	↑ 0.3%
<b>Trigo grano</b>								
Trigo cristalino	3,940	3,490	3,490	3,490	3,500	3,580	↑ 2.3%	↓ -13.1%
Trigo panificable	3,660	3,580	3,490	2,780	3,300	3,360	↑ 1.8%	↓ -1.5%
<b>Sorgo grano</b>								
Sorgo	3,190	3,300	3,020	2,970	3,230	3,160	↓ -2.2%	↑ 8.2%
<b>Frijol</b>								
Frijol pinto	8,560	9,200	9,170	10,390	14,080	10,010	↓ -28.9%	↓ -1.9%
Frijol negro	9,040	9,550	10,770	10,660	11,640	11,710	↑ 0.6%	↑ 0.5%
Frijol peruano	11,280	12,680	11,100	10,000	17,710	18,330	↑ 3.5%	↑ 44.2%
<b>Carne de bovino</b>								
En pie	32,060	31,720	32,430	32,910	33,140	33,100	↓ -0.1%	↓ -0.5%
En canal	57,440	59,550	62,310	62,370	62,810	60,610	↓ -3.5%	↑ 0.5%
<b>Carne de porcino</b>								
En pie	24,400	24,560	23,990	23,550	23,390	23,970	↑ 2.5%	↑ 2.2%
En canal	41,010	41,070	40,780	39,600	39,650	40,360	↑ 1.8%	↓ -0.2%
<b>Carne de pollo</b>								
En pie	19,760	20,410	20,510	20,780	20,790	20,670	↓ -0.6%	↓ -2.0%
<b>Huevo</b>								
Huevo	15,970	16,580	16,300	17,400	18,210	18,500	↑ 1.6%	↓ -15.6%

Fuente: SIAP-SAGARPA.

Nota: Para productos agrícolas, huevo y leche, se refiere al precio pagado al productor en la venta de primera mano en la zona de producción. Para carnes, el precio en pie se refiere al precio pagado al productor a pie de granja o rancho y el precio en canal se refiere al precio en andén de rastro. Se reporta la información disponible.

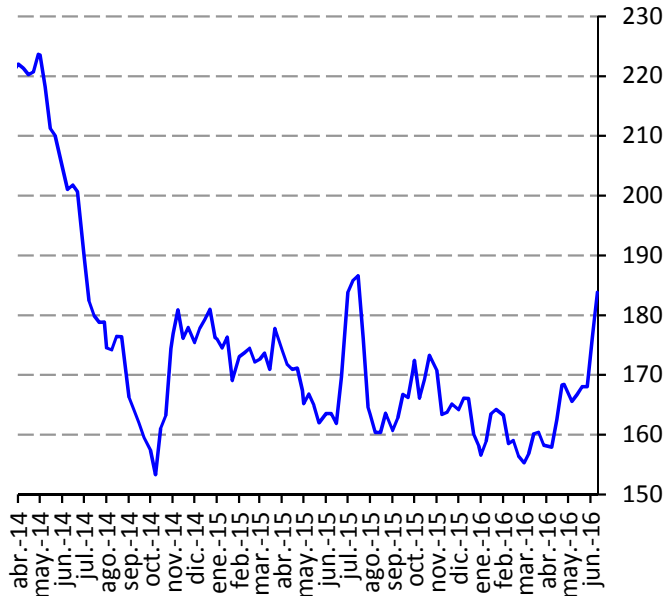
# Reporte semanal de precios

Semana del 06 al 10 de junio de 2016



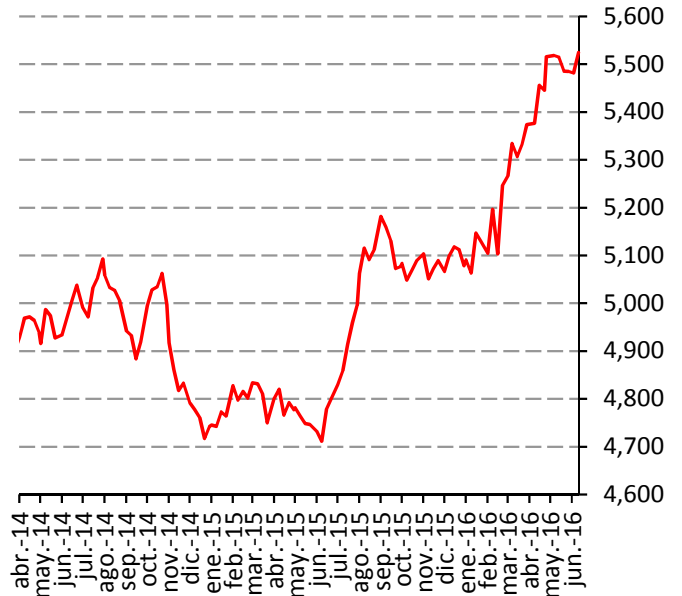
## Maíz

**Precio del maíz amarillo #2 en el Golfo, 2014-2016**  
(Dólares por tonelada)



Fuente: Reuters.

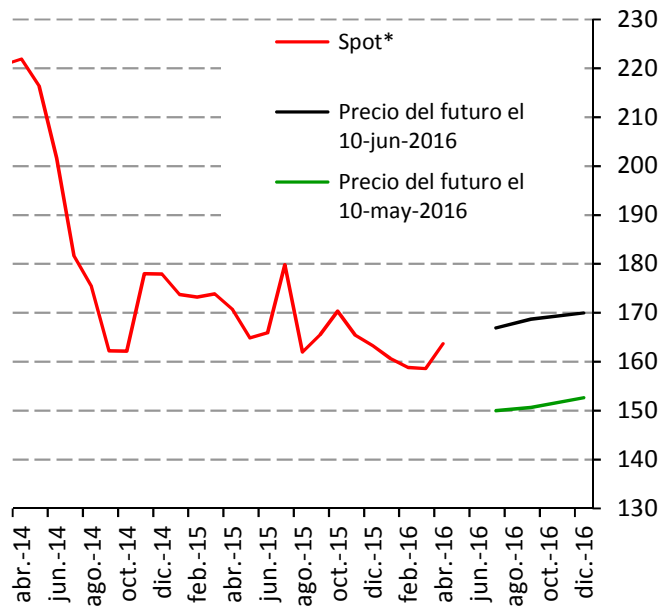
**Precio del maíz blanco en México, 2014-2016\***  
(Pesos por tonelada)



Fuente: SNIIM-SE.

\* Precio promedio en centrales de abasto.

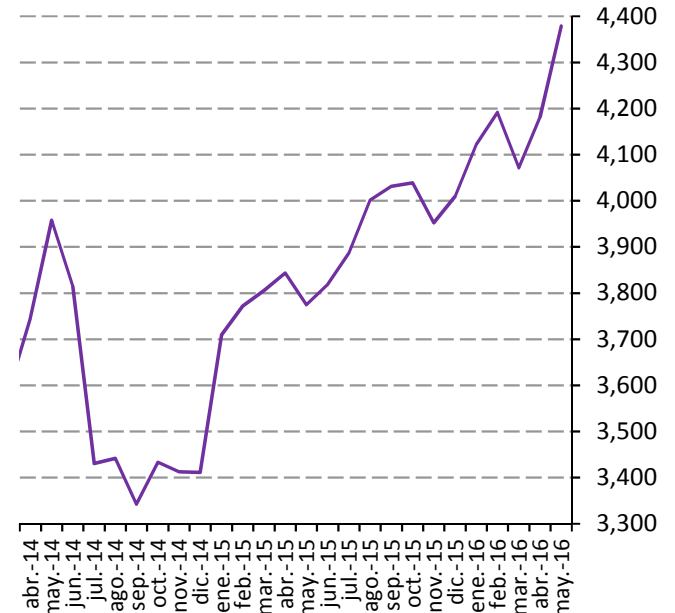
**Precio spot y futuros del maíz amarillo, 2014-2016**  
(Dólares por tonelada)



Fuente: Reuters.

\*Precio promedio mensual.

**Precio del maíz amarillo en México, 2014-2016\***  
(Pesos por tonelada)



Fuente: SNIIM-SE.

\* Precio promedio en centros de distribución.

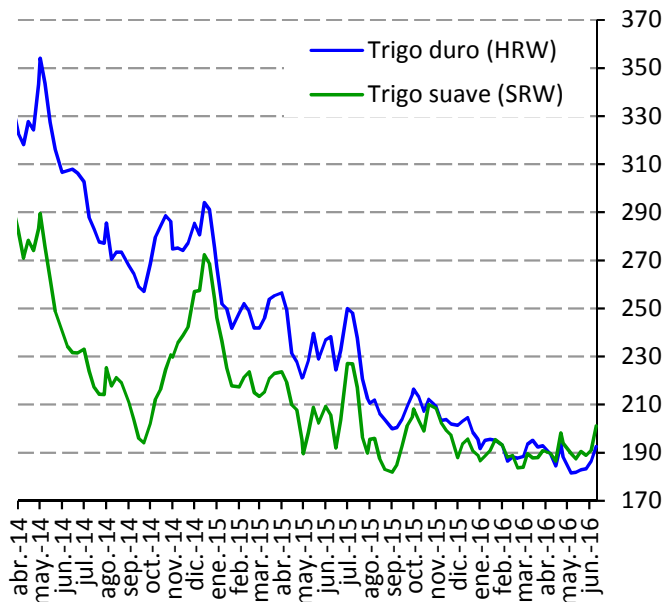
# Reporte semanal de precios

Semana del 06 al 10 de junio de 2016



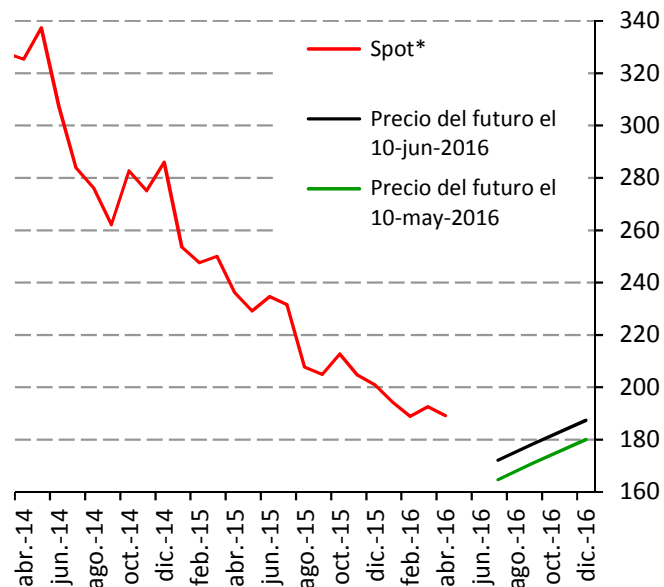
## Trigo

**Precio del trigo en EE.UU., 2014-2016**  
(Dólares por tonelada)



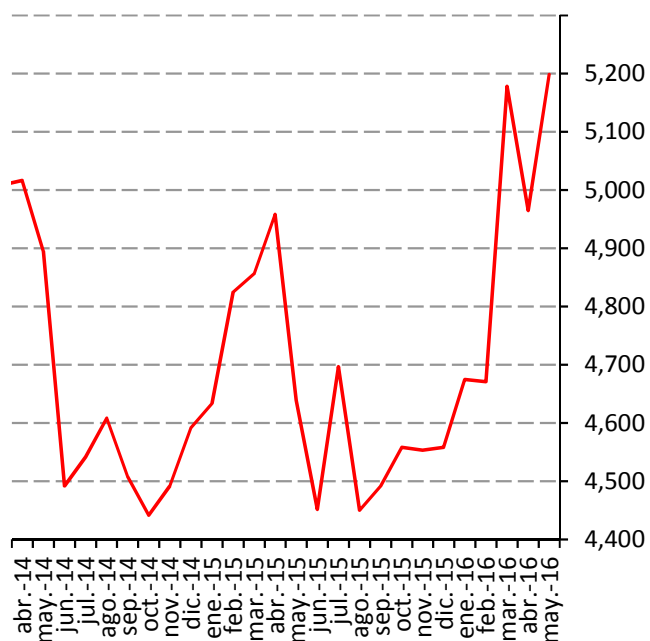
Fuente: Reuters.

**Precio spot y futuros del trigo HRW, 2014-2016**  
(Dólares por tonelada)



Fuente: Reuters.

**Precio del trigo en México, 2014-2016\***  
(Pesos por tonelada)



Fuente: SNIIM-SE.

\* Precio promedio en centros de distribución.

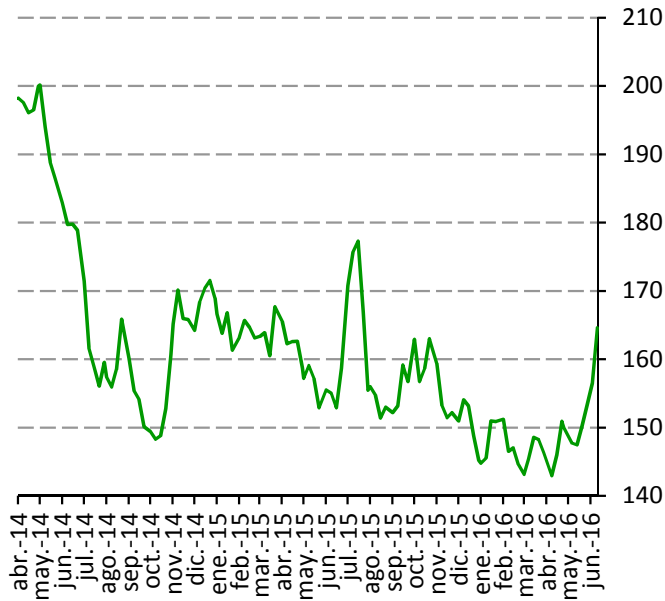
# Reporte semanal de precios

Semana del 06 al 10 de junio de 2016



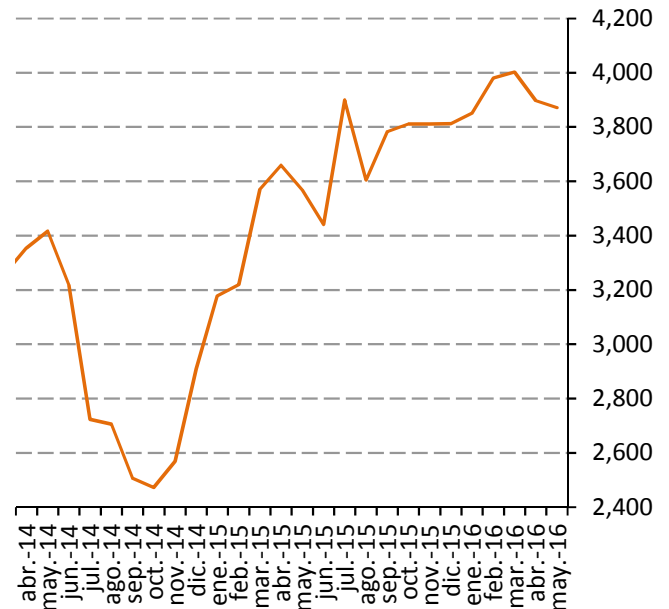
## Sorgo

**Precio del sorgo en EE.UU., 2014-2016**  
(Dólares por tonelada)



Fuente: Reuters.

**Precio del sorgo en México, 2014-2016\***  
(Pesos por tonelada)

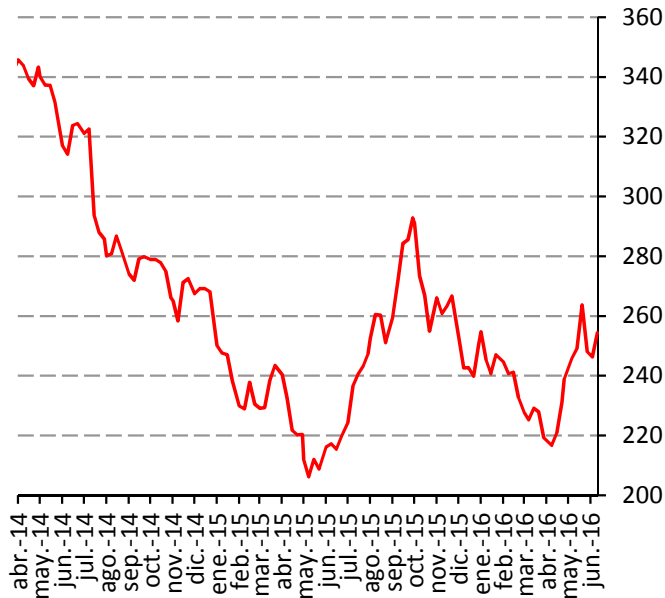


Fuente: SNIIM-SE.

\* Precio promedio en centros de distribución.

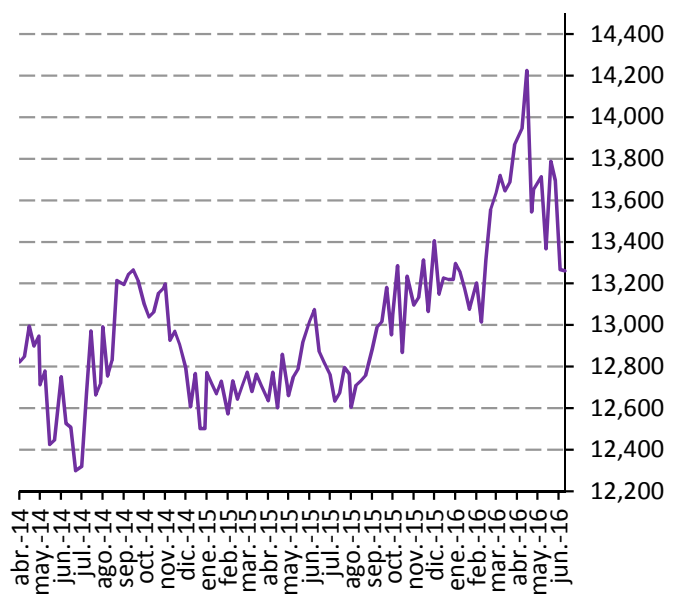
## Arroz

**Precio del arroz en EE.UU., 2014-2016**  
(Dólares por tonelada)



Fuente: Reuters.

**Precio del arroz pulido tipo Morelos en México, 2014-2016\***  
(Pesos por tonelada)



Fuente: SNIIM-SE.

\* Precio promedio en centrales de abasto.

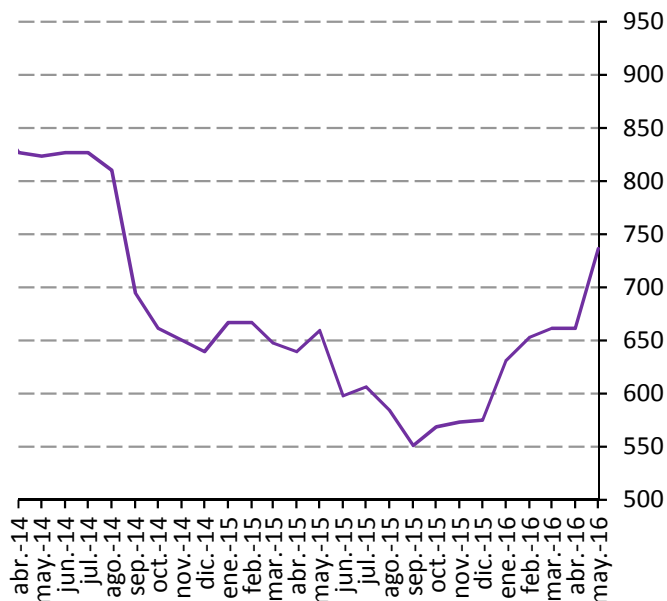
# Reporte semanal de precios

Semana del 06 al 10 de junio de 2016



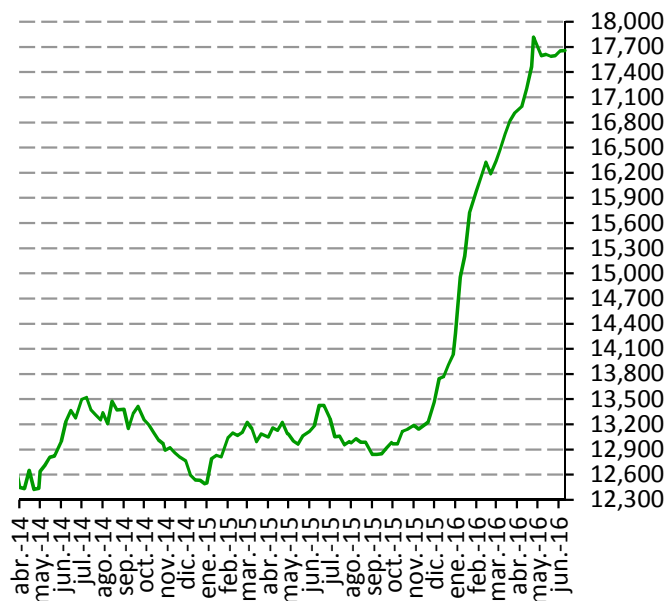
## Frijol

**Precio del frijol pinto en EE.UU., 2014-2016**  
(Dólares por tonelada)



Fuente: Reuters.

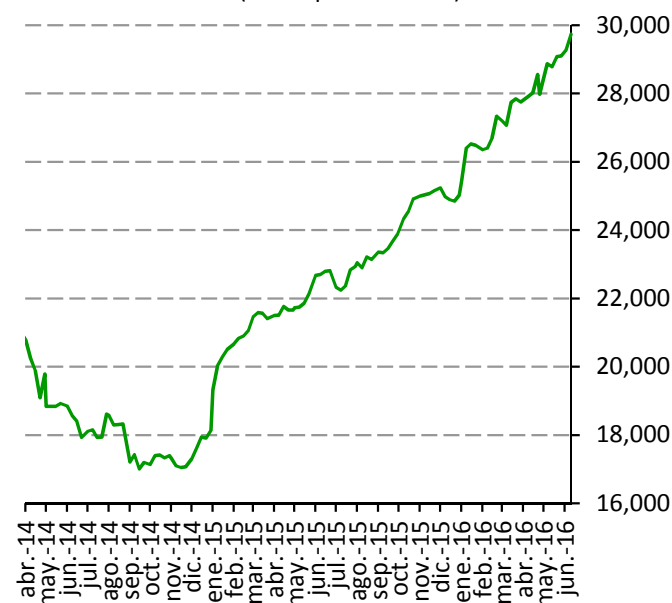
**Precio del frijol pinto en México, 2014-2016\***  
(Pesos por tonelada)



Fuente: SNIIM-SE.

\* Precio promedio en centrales de abasto.

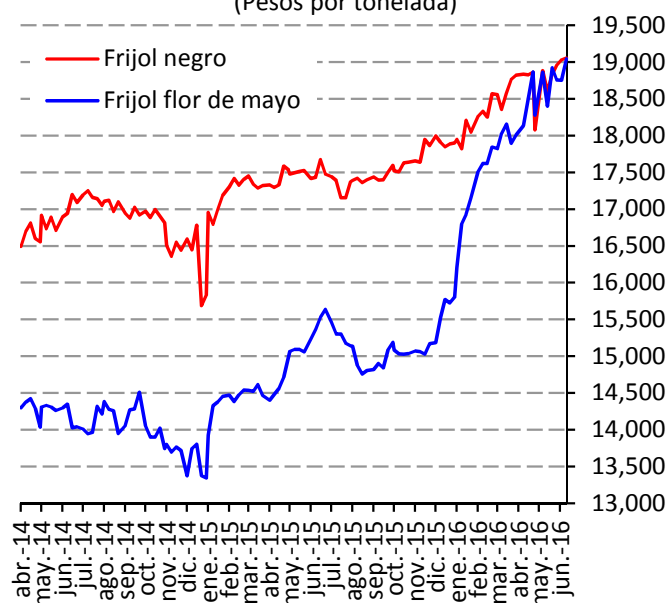
**Precio del frijol peruano en México, 2014-2016\***  
(Pesos por tonelada)



Fuente: SNIIM-SE.

\* Precio promedio en centrales de abasto.

**Precio del frijol negro y flor de mayo en México, 2014-2016\***  
(Pesos por tonelada)



Fuente: SNIIM-SE.

\* Precio promedio en centrales de abasto.

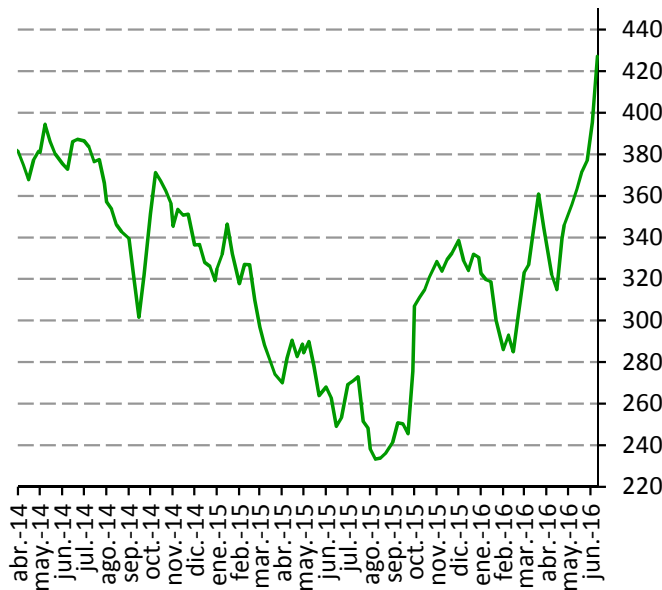
# Reporte semanal de precios

Semana del 06 al 10 de junio de 2016



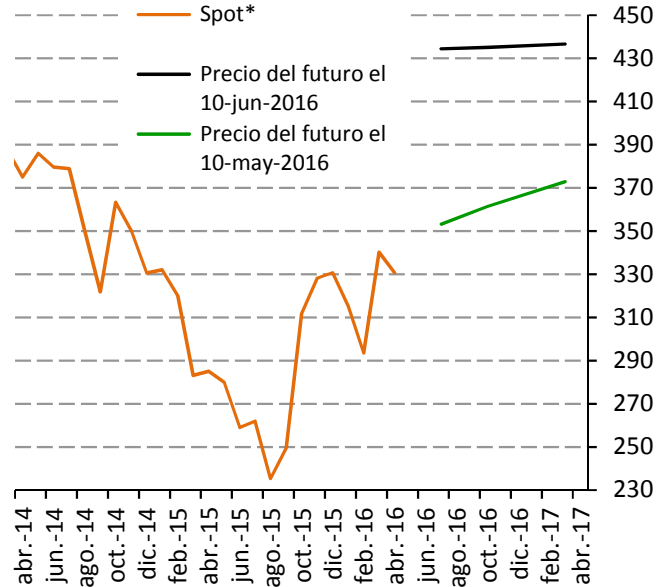
## Azúcar

**Precio del azúcar contrato 11, 2014-2016**  
(Dólares por tonelada)



Fuente: Reuters.

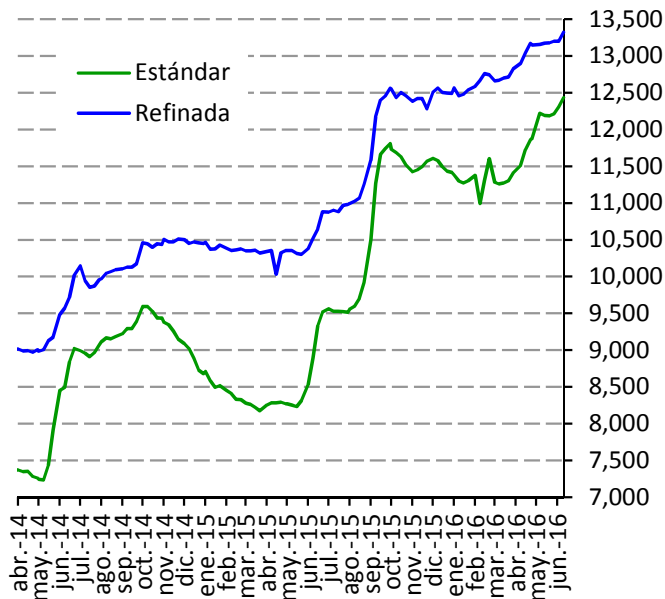
**Precio spot y futuros, azúcar contrato 11, 2014-2016**  
(Dólares por tonelada)



Fuente: Reuters.

\*Precio promedio mensual.

**Precio del azúcar en México, 2014-2016\***  
(Pesos por tonelada)



Fuente: SNIIM-SE.

\* Precio promedio en centrales de abasto.



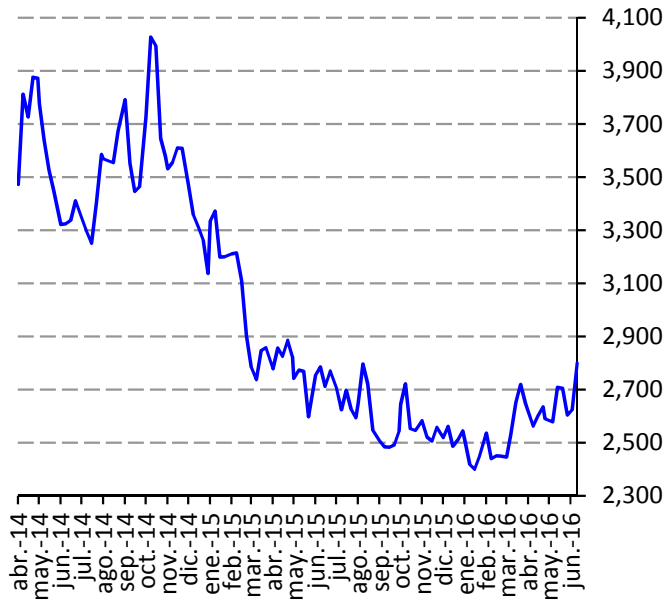
# Reporte semanal de precios

Semana del 06 al 10 de junio de 2016



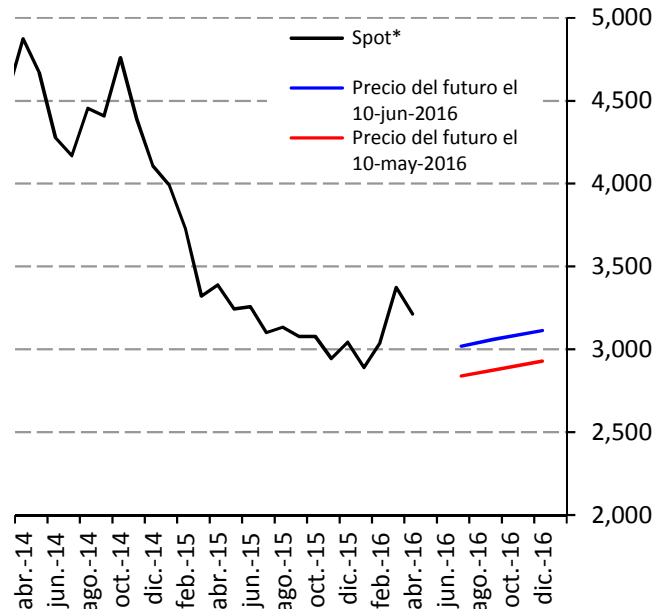
## Café y cacao

**Precio del café ICO, 2014-2016**  
(Dólares por tonelada)



Fuente: Reuters.

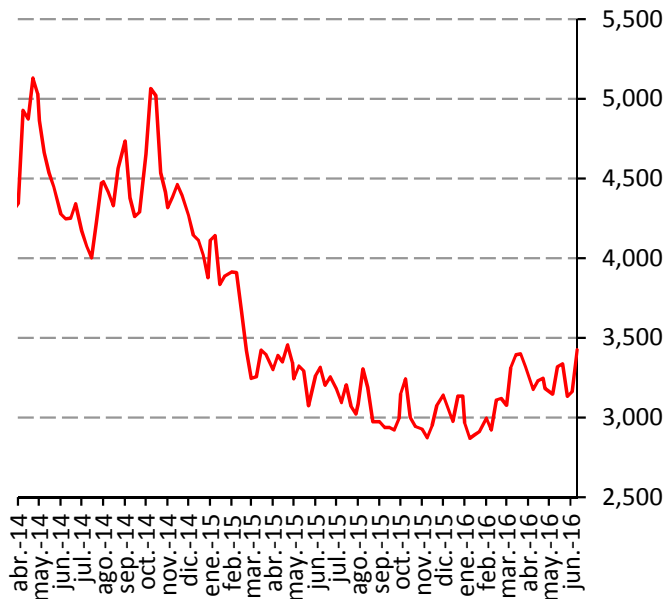
**Precio spot y futuros del café arábica mexicano en Nueva York, 2014-2016**



Fuente: Reuters.

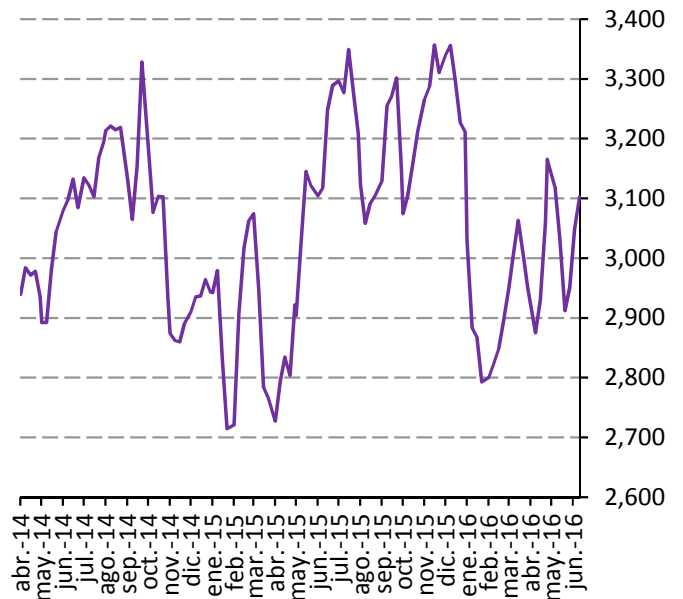
\* Precio promedio mensual.

**Precio del café arábica mexicano en NY, 2014-2016**  
(Dólares por tonelada)



Fuente: Reuters.

**Precio internacional del cacao, 2014-2016**  
(Dólares por tonelada)



Fuente: Reuters.

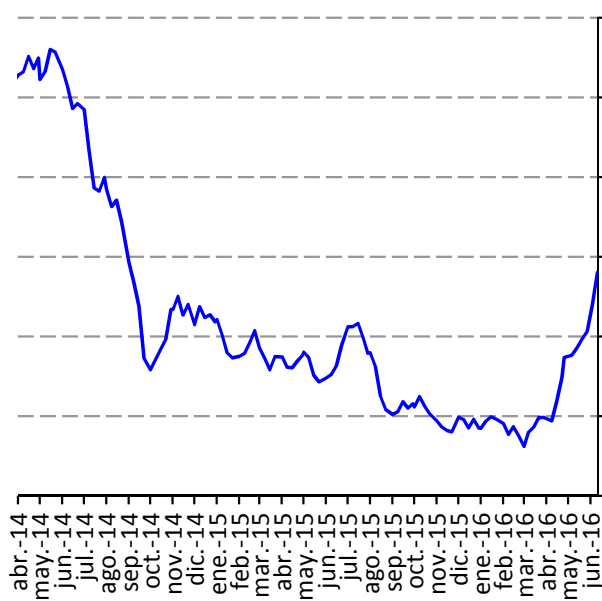
# Reporte semanal de precios

Semana del 06 al 10 de junio de 2016



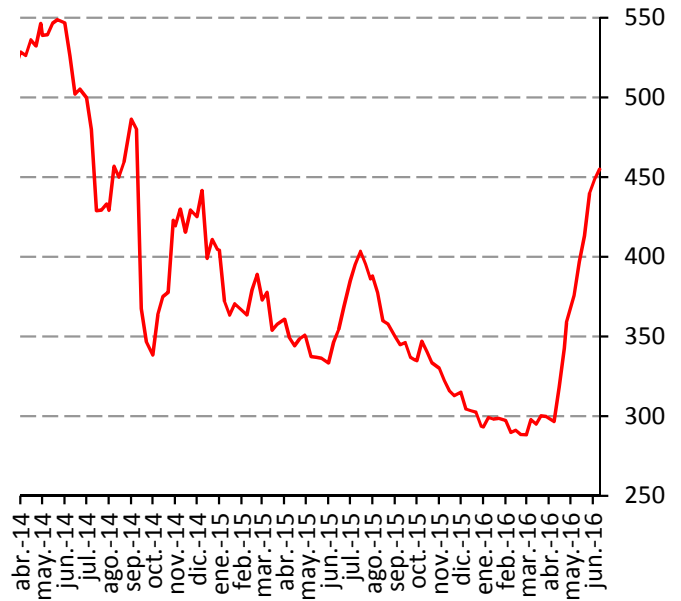
## Soya y pasta de soya

**Precio de la soya grano en EEUU, 2014-2016**  
(Dólares por tonelada)



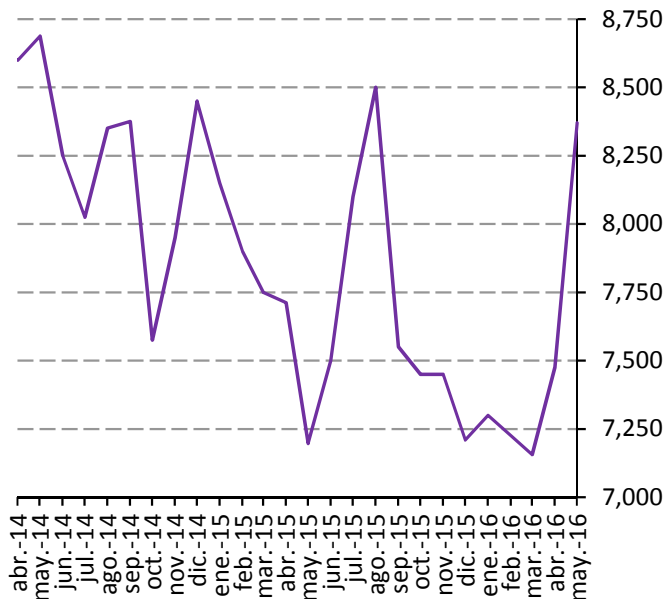
Fuente: Reuters.

**Precio de la pasta de soya en EEUU, 2014-2016**  
(Dólares por tonelada)



Fuente: Reuters.

**Precio de la pasta de soya en México, 2014-2016\***  
(Pesos por tonelada)



Fuente: SNIIM-SE.

\* Precio promedio en centros de distribución.

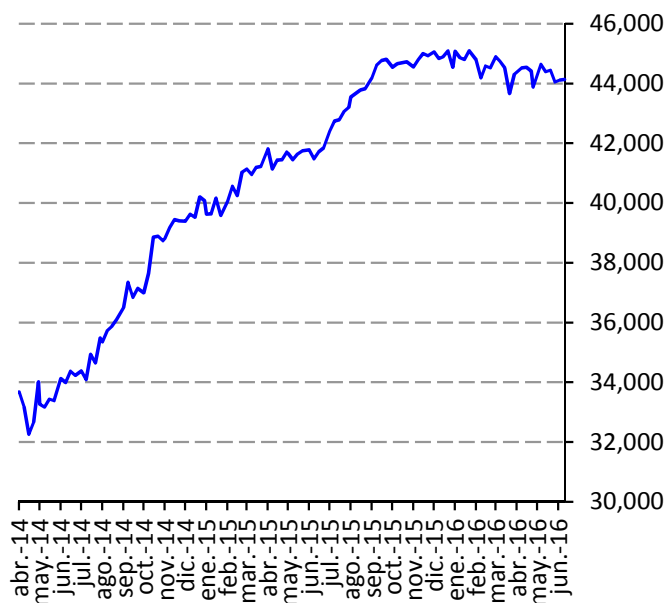
# Reporte semanal de precios

Semana del 06 al 10 de junio de 2016



## Ganado en pie

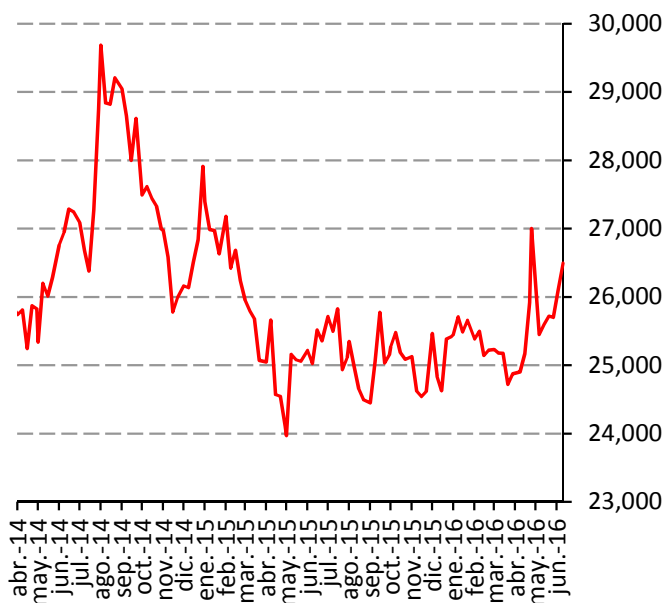
**Precio del novillo en pie en México, 2014-2016\***  
(Pesos por tonelada)



Fuente: SNIIM-SE.

\* Precio al productor, en rastros, de novillo finalizado.

**Precio del cerdo en pie en México, 2014-2016\***  
(Pesos por tonelada)

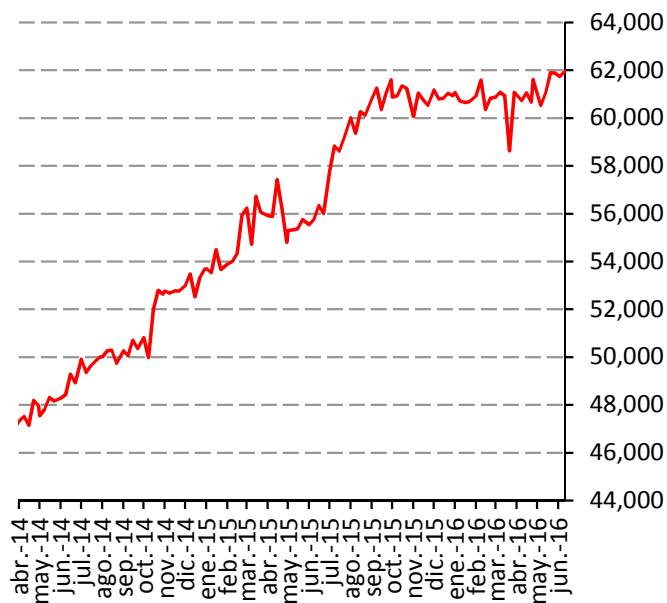


Fuente: SNIIM-SE.

\* Precio al productor, en rastros, de cerdo finalizado.

## Carne en canal

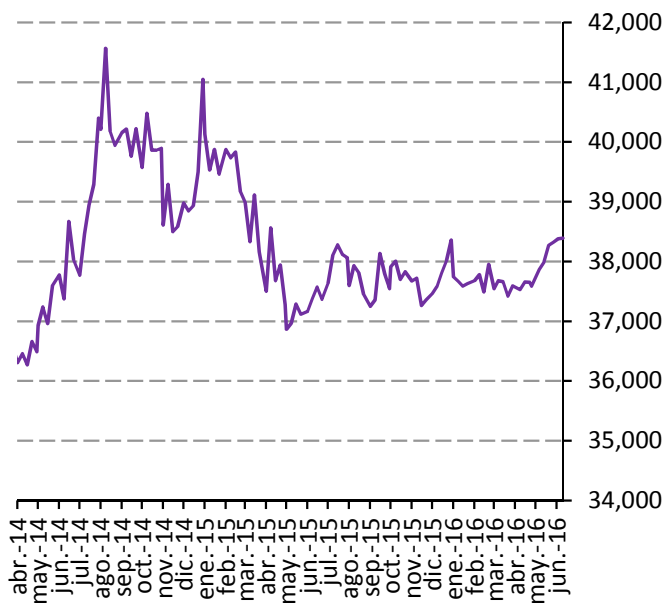
**Precio de la carne de bovino en México, 2014-2016\***  
(Pesos por tonelada)



Fuente: SNIIM-SE.

\* Precio promedio en rastros.

**Precio de la carne de cerdo en México, 2014-2016\***  
(Pesos por tonelada)



Fuente: SNIIM-SE.

\* Precio promedio en rastros.

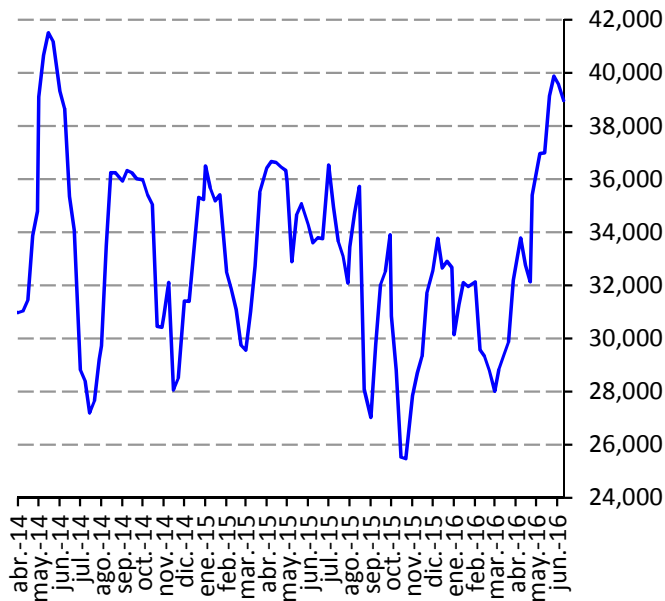
# Reporte semanal de precios

Semana del 06 al 10 de junio de 2016



## Pollo, huevo y leche

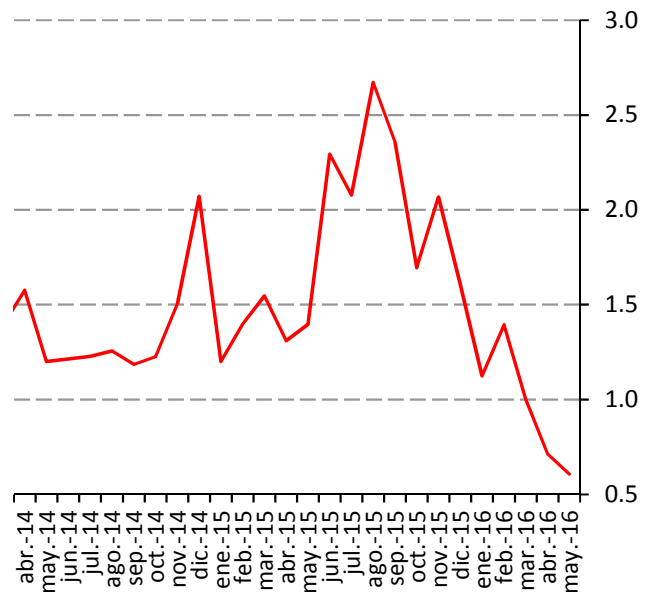
**Precio del pollo entero en México, 2014-2016\***  
(Pesos por tonelada)



Fuente: SNIIM-SE.

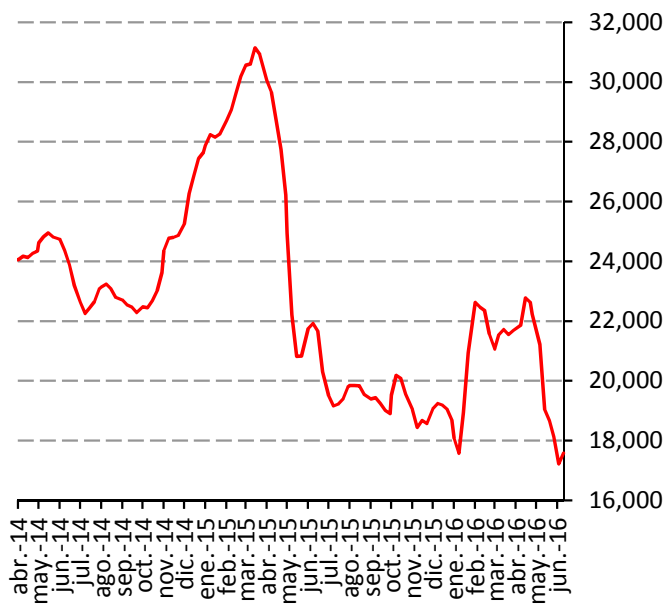
\*Precio en centros de distribución.

**Precio del huevo grande al mayoreo en EE.UU., 2014-2016**



Fuente: USDA-Agricultural Marketing Service.

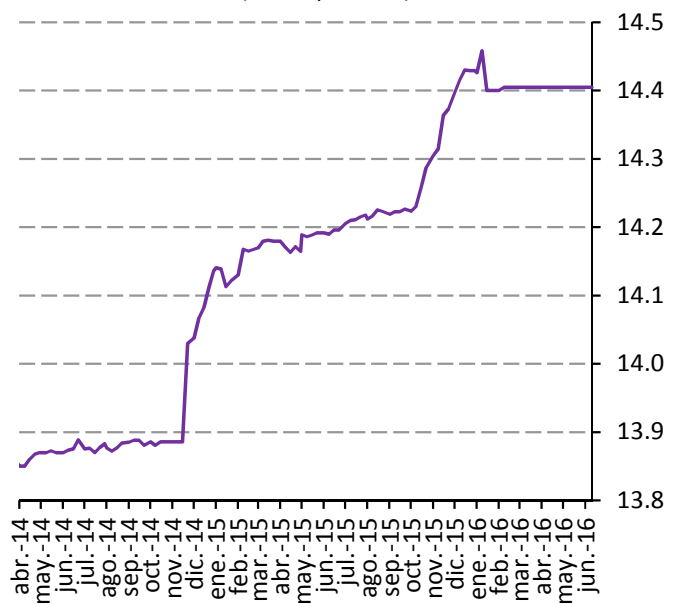
**Precio del huevo blanco en México, 2014-2016\***  
(Pesos por tonelada)



Fuente: SNIIM-SE.

\* Precio promedio en centros de distribución.

**Precio de la leche pasteurizada en México, 2014-2016\***  
(Pesos por litro)



Fuente: SNIIM-SE.

\*Precio promedio en tiendas y autoservicios.