

## **Ceremonia de entrega de reconocimientos por acciones de eficiencia energética en inmuebles, flotas vehiculares e instalaciones industriales de la Administración Pública Federal 2013**

Dependencia o Entidad:

**Servicio de Administración Tributaria (SAT)**

Nombre del Reconocimiento:

**“Mayor ahorro de energía por inmueble”**

Descripción de las acciones de eficiencia energética:

Durante el año 2013 la SAT reportó en su inmueble Aduana Toluca, donde se logró un ahorro de energía eléctrica cercano al 14% en su consumo 2013 respecto al 2012. Las acciones más relevantes fueron: el seccionamiento de circuitos de iluminación, la vigilancia estricta en el cumplimiento del horario laboral, la sustitución de tecnologías ineficientes por nuevas de alta eficiencia en iluminación y aire acondicionado.

Estas acciones le permitieron obtener ahorros del 14% en su consumo 2013 respecto al 2012. El Secretario de Energía, Lic. Pedro Joaquín Coldwell entregó el reconocimiento al Lic. Alejandro Ríos Camarena, Administrador General de Recursos y Servicios de la SAT.



Nombre del Inmueble:

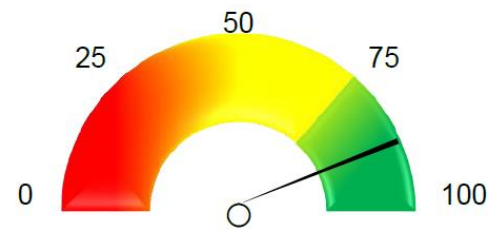
### **Aduana de Toluca, SAT**



Datos relevantes del inmueble:

El inmueble está localizado en el Estado de Toluca, tuvo un consumo anual en el año 2013 de 169,808 kWh y presenta un índice de consumo de energía eléctrica de 14.26 [kWh/m<sup>2</sup>-año] y tiene un área construida de 11,908 m<sup>2</sup>.

Además, este inmueble fue evaluado a través de una herramienta de Benchmarking<sup>1</sup> donde se comparó con otros inmuebles de condiciones similares de operación y región geográfica, ubicándolo como un inmueble eficiente de alto desempeño energético con **88** puntos en una escala de cero a cien, donde solo los inmuebles con 75 puntos o más se consideran eficientes en el uso de la energía.



**Su calificación de desempeño energético es: 88**

<sup>1</sup>Durante el año 2013 se desarrolló el sistema piloto de comparación estadístico APF, como una herramienta de evaluación para inmuebles de oficinas y así poder calificar su desempeño energético respecto a otros inmuebles con características similares de la Administración Pública Federal. Esta herramienta utiliza una metodología similar al Benchmarking de EnergyStar en E.U.A.