

INFORMACIÓN RELEVANTE DE INFLUENZA

FUENTE: DIRECCIÓN GENERAL DE EPIDEMIOLOGÍA (DGE).

INFORME SEMANAL DE INFLUENZA 2015-2016/Semana 20

Desde la semana epidemiológica 40 del año 2015, se han confirmado 9,580 casos positivos a influenza: 4,305 de A(H1N1), 2,810 de A(H3N2), 2,041 de B y 424 de influenza A. Se han confirmado 614 defunciones por influenza: 472 de A(H1N1), 64 de A(H3N2), 52 de B y 26 de influenza A.

- La influenza es un padecimiento estacional que durante la temporada de frío registra un incremento en el número de casos. La temporada de influenza 2015-2016 comenzó en la semana 40 y terminó en la semana epidemiológica 16.
- Para la vigilancia epidemiológica de las patologías respiratorias, México cuenta con la vigilancia epidemiológica convencional y el sistema de vigilancia epidemiológica de influenza (SISVEFLU).
- Al comparar el comportamiento de los casos notificados al Sistema de Notificación Semanal de Casos Nuevos (SUAVE) a la misma fecha de corte de 2014-2015 se observa:
 - Decremento del 10.0% en casos de IRA.
 - Decremento del 2.9% en casos de Neumonía y Bronconeumonía.
- Los grupos etarios con más números de casos con influenza son: el 1 a 9, de 30 a 39 y de 40 a 49.
- Las entidades con mayor número de casos confirmados a influenza son: Ciudad de México, Estado de México, Veracruz, Tlaxcala y Jalisco; que en conjunto suman el 39.1% del total de casos confirmados.
- Los estados con mayor número de defunciones por influenza son: Veracruz, Puebla, Estado de México, Jalisco e Hidalgo que en conjunto suman el 42.7% de las defunciones por influenza.
- Hasta el momento el Instituto de Diagnóstico y Referencia Epidemiológicos (InDRE) no ha identificado mutaciones relacionadas con cambios antigénicos, que impacten en la virulencia o patogenicidad del virus de influenza; no se han identificado resistencias virales al Oseltamivir.
- El InDRE forma parte del grupo de trabajo del laboratorio de Global Health Security Action Group (GHSAG) y del Laboratory Response Network (LRN) y reporta a FLuNET (Red Mundial de Vigilancia de Influenza, OMS).
- El InDRE notifica periódicamente a FLuNET.

INFORME SEMANAL DE INFLUENZA 2015-2016

Tabla 1. Casos y defunciones con resultado positivo a influenza.
México, 2010 - 2016

Evento	2010-2011	2011-2012	2012-2013	2013-2014	2014-2015	2015-2016
Casos influenza	3,170	7,317	2,945	9,131	2,836	9,580
Defunciones influenza	45	345	60	1,112	85	614

Fuente: SINAVE/DGE/Sistema de Vigilancia Epidemiológica de Influenza, acceso al 19/5/2016.

Descripción: Desde la **semana epidemiológica 40 del año 2015**, se han confirmado 9,580 casos positivos a influenza y se han presentado 614 defunciones por ésta causa.

Nota: Cada periodo presenta información de la semana epidemiológica 40 a la 20.

Tabla 2. Casos por Infección Respiratoria Aguda (IRA) y Neumonía/Bronconeumonía.
México, 2014-2015 / 2015-2016

	2014-2015	2015-2016	% de cambio
Información Semanal			
• Casos de IRA	18,043,675	16,240,934	-10.0
• Casos de Neumonía/Bronconeumonía	121,137	117,669	-2.9

2.Fuente: SINAVE/DGE/Sistema de Notificación Semanal de Casos Nuevos, acceso al 19/5/2016

Descripción: Al comparar el comportamiento de los casos notificados al Sistema de Notificación Semanal de Casos Nuevos a la misma fecha de corte 2014-2015 se observa:

*Decremento del 10.0% en casos de IRA.

*Decremento del 2.9% en casos de Neumonía y Bronconeumonía.

INFORME SEMANAL DE INFLUENZA 2015-2016

Tabla 3. Casos y defunciones por influenza según subtipo viral.
México, 2015-2016

Subtipo viral	2015-2016
Influenza AH3N2	
Casos	2810
Defunciones	64
Influenza B	
Casos	2041
Defunciones	52
Influenza AH1N1	
Casos	4305
Defunciones	472
influenza A*	
Casos	424
Defunciones	26
Total general	
Casos	9580
Defunciones	614

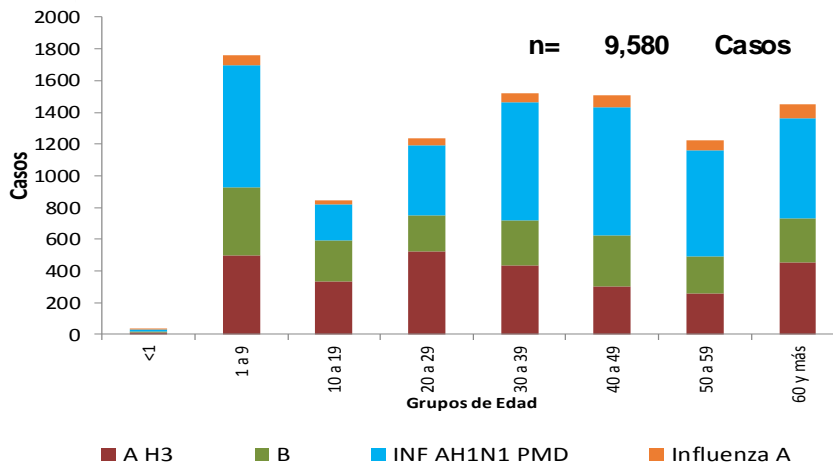
Fuente: SINAVE/DGE/Sistema de Vigilancia Epidemiológica de Influenza, acceso al 19/5/2016.

*Influenza A : incluye influenza A, AH1 y A no subtipificada.

Descripción: Desde la semana epidemiológica 40 del año 2015, se han confirmado 9,580 casos positivos a influenza: 4,305 de A(H1N1), 2,810 de A(H3N2), 2,041 de B y 424 de influenza A. Se han confirmado 614 defunciones por influenza: 472 de A(H1N1), 64 de A(H3N2), 52 de B y 26 de influenza A.

INFORME SEMANAL DE INFLUENZA 2015-2016

Gráfica 1. Casos por influenza según grupo de edad y tipo de virus identificado. México, 2015-2016

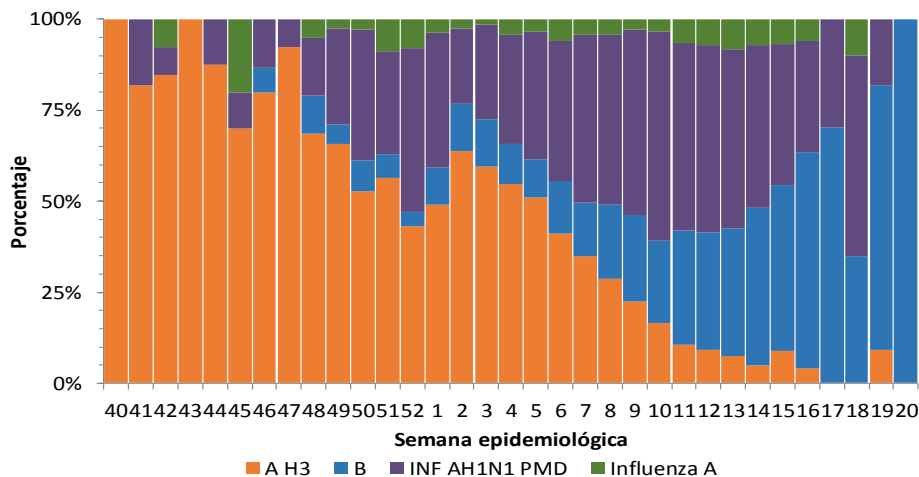


*Influenza A : incluye influenza A, AH1 y A no subtipificada.

Fuente: SINAVE/DGE/Sistema de Vigilancia Epidemiológica de Influenza, acceso al 19/5/2016.

Descripción: Los grupos etarios con más números de casos con influenza son: el 1 a 9, de 30 a 39 y de 40 a 49.

Gráfica 2. Circulación de virus respiratorios. México, 2015-2016

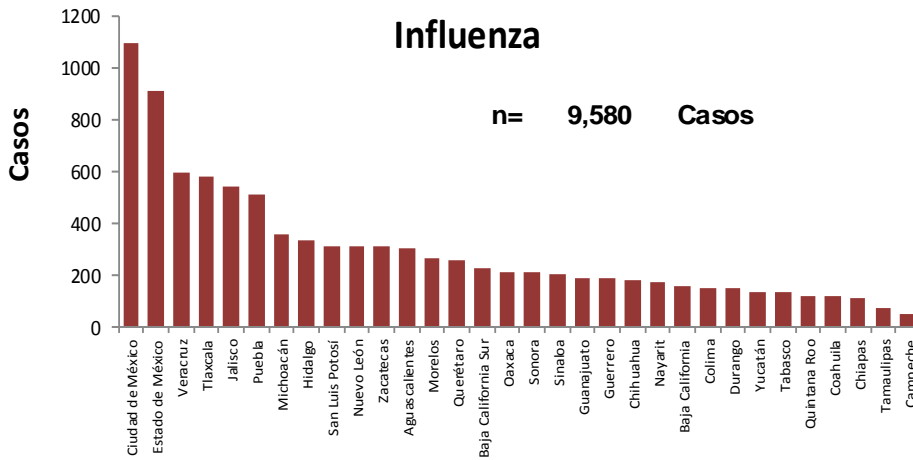


Fuente: SINAVE/DGE/Sistema de Vigilancia Epidemiológica de Influenza, acceso al 19/5/2016.

Descripción: Con base en la distribución por semana epidemiológica se observa circulación de influenza A(H1N1), influenza A(H3N2), influenza B e influenza A .

INFORME SEMANAL DE INFLUENZA 2015-2016

Gráficas 3 y 4. Casos y defunciones por Influenza según entidad de residencia. México, 2015-2016

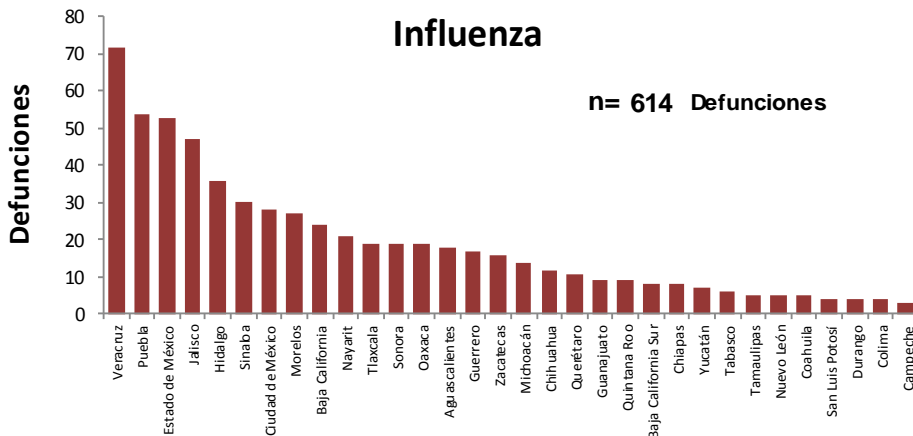


Casos (%) de influenza por entidad de residencia

ENTIDAD	%	% Acum.
Ciudad de México	11.4	11.4
Estado de México	9.6	21.0
Veracruz	6.3	27.3
Tlaxcala	6.1	33.4
Jalisco	5.7	39.1
RESTO	60.9	100.0

Fuente: SINAVE/DGE/Sistema de Vigilancia Epidemiológica de Influenza, acceso al 19/5/2016.

Descripción: Las entidades con mayor número de casos confirmados a influenza son: Ciudad de México, Estado de México, Veracruz, Tlaxcala y Jalisco; que en conjunto suman el 39.1% del total de casos confirmados.



Defunciones (%) por influenza por entidad de residencia

ENTIDAD	%	% Acum.
Veracruz	11.7	11.7
Puebla	8.8	20.5
Estado de México	8.6	29.2
Jalisco	7.7	36.8
Hidalgo	5.9	42.7
RESTO	57.3	100.0

Fuente: SINAVE/DGE/Sistema de Vigilancia Epidemiológica de Influenza, acceso al 19/5/2016.

Descripción: Los estados con mayor número de defunciones por influenza son: Veracruz, Puebla, Estado de México, Jalisco e Hidalgo que en conjunto suman el 42.7% de las defunciones por influenza.

INFORME SEMANAL DE INFLUENZA 2015-2016

Tabla 4. Proporción de casos positivos y defunciones por influenza según entidad federativa. México, 2015-2016

Entidad Federativa	Casos ETI/IRAG	Casos positivos a influenza	%*	Defunciones por influenza	Entidad Federativa	Casos ETI/IRAG	Casos positivos a influenza	%*	Defunciones por influenza
AGUASCALIENTES	1,707	305	17.9	18	MORELOS	1,526	270	17.7	27
BAJA CALIFORNIA	685	160	23.4	24	NAYARIT	1,279	178	13.9	21
BAJA CALIFORNIA SUR	826	233	28.2	8	NUEVO LEÓN	1,390	315	22.7	5
CAMPECHE	664	52	7.8	3	OAXACA	1,278	214	16.7	19
COAHUILA	1,005	119	11.8	5	PUEBLA	3,508	512	14.6	54
COLIMA	647	157	24.3	4	QUERÉTARO	3,193	264	8.3	11
CHIAPAS	1,499	113	7.5	8	QUINTANA ROO	1,124	122	10.9	9
CHIHUAHUA	1,257	186	14.8	12	SAN LUIS POTOSÍ	1,402	316	22.5	4
CIUDAD DE MÉXICO	5,275	1,096	20.8	28	SINALOA	1,460	205	14.0	30
DURANGO	820	156	19.0	4	SONORA	902	212	23.5	19
GUANAJUATO	2,081	195	9.4	9	TABASCO	939	135	14.4	6
GUERRERO	1,285	189	14.7	17	TAMAULIPAS	306	77	25.2	5
HIDALGO	2,304	342	14.8	36	TLAXCALA	2,054	586	28.5	19
JALISCO	3,777	547	14.5	47	VERACRUZ	3,348	599	17.9	72
ESTADO DE MÉXICO	4,432	919	20.7	53	YUCATÁN	1,212	135	11.1	7
MICHOACÁN	1,615	358	22.2	14	ZACATECAS	1,663	313	18.8	16
					Total general	56,463	9,580	17.0	614

*% de casos positivos a influenza respecto a los casos ETI/IRAG

Fuente: SINAVE/DGE/Sistema de Vigilancia Epidemiológica de Influenza, acceso al 19/5/2016.

Descripción: Las 5 entidades federativas con mayor proporción de casos positivos de influenza en relación a los casos sospechosos detectados son: Tlaxcala (28.5%), Baja California Sur (28.2%), Tamaulipas (25.2%), Colima (24.3%) y Sonora (23.5%).

INFORME SEMANAL DE INFLUENZA 2015-2016

Tabla 5. Casos y defunciones confirmados a influenza distribuidos por semana epidemiológica. México, 2015-2016

Semana 2015-2016	Semanas	Casos confirmados	Defunciones confirmadas
40	Semana del 4 al 10 de octubre	8	0
41	Semana del 11 al 17 de octubre	11	2
42	Semana del 18 al 24 de octubre	13	0
43	Semana del 25 al 31 de octubre	8	1
44	Semana del 1 al 7 de noviembre	16	2
45	Semana del 8 al 14 de noviembre	10	0
46	Semana del 15 al 21 noviembre	15	0
47	Semana del 22 al 28 de noviembre	13	0
48	Semana del 29 de noviembre al 5 de diciembre	19	1
49	Semana del 6 al 12 de diciembre	38	2
50	Semana del 13 al 19 de diciembre	36	1
51	Semana del 20 al 26 de diciembre	46	4
52	Semana del 27 de diciembre al 2 de enero	51	7
1	Semana del 3 al 9 de enero	108	12
2	Semana del 10 al 16 de enero	155	12
3	Semana del 17 al 23 de enero	274	20
4	Semana del 24 al 30 de enero	362	19
5	Semana del 31 de enero al 6 de febrero	436	32
6	Semana del 7 al 13 de febrero	670	58
7	Semana del 14 al 20 de febrero	1335	94
8	Semana del 21 al 27 de febrero	1777	92
9	Semana del 28 de febrero al 5 de marzo	1479	98
10	Semana del 6 al 12 de marzo	1026	63
11	Semana del 13 al 19 de marzo	628	34
12	Semana del 20 al 26 de marzo	295	22
13	Semana del 27 de marzo al 2 de abril	283	13
14	Semana del 3 al 9 de abril	141	8
15	Semana del 10 al 16 de abril	147	11
16	Semana del 17 al 23 de abril	101	4
17	Semana del 24 al 30 de abril	47	1
18	Semana del 1 al 7 de mayo	20	1
19	Semana del 8 al 14 de mayo	11	0
20	Semana del 15 al 19 de mayo	1	0
	TOTAL	9580	614

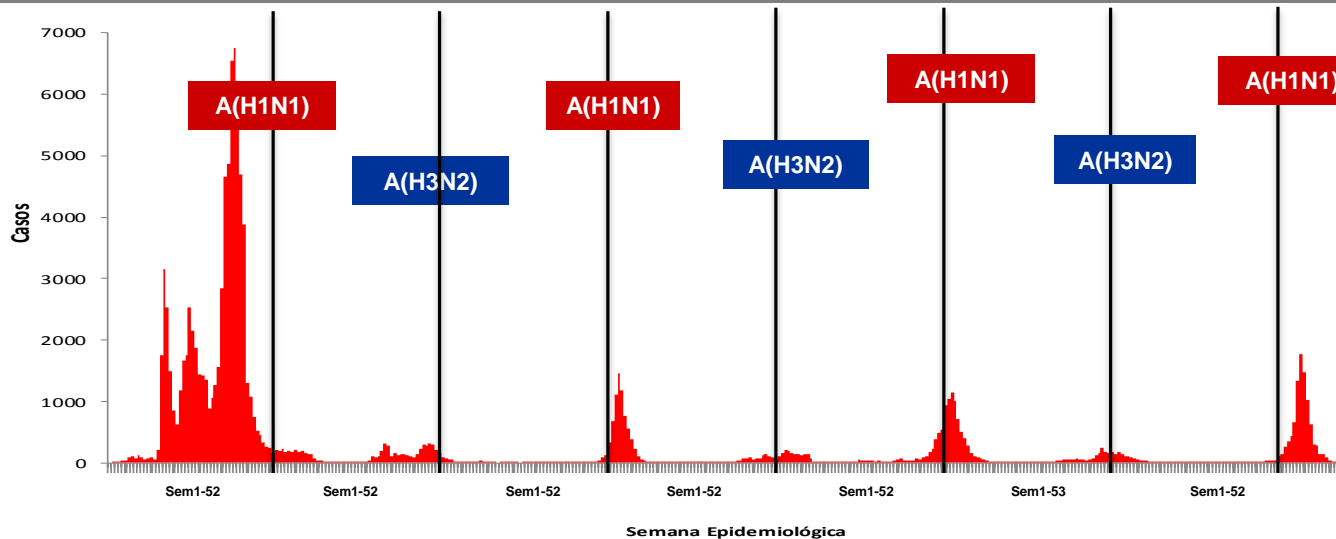
Fuente: SINAVE/DGE/SISVEFLU/Semanas 40-20/2015-2016

Nota: La semana actual de ésta tabla se construyó de acuerdo a los cortes que realiza el sistema cada jueves para generar y publicar información.

Se notificaron 9580 casos y 614 defunciones confirmadas a influenza en las semanas 40-20 del 2015-2016, por fecha de inicio de síntomas.

INFORME SEMANAL DE INFLUENZA 2015-2016

Gráfica 5. Casos de Influenza confirmados por semana epidemiológica, 2009-2016



Descripción: La temporada 2015-2016 mostró un desplazamiento de la curva hacia el mes de febrero donde predominó A(H1N1).

NOTAS ACLARATORIAS:

- Hasta el momento el Instituto de Diagnóstico y Referencia Epidemiológicos (InDRE) no ha identificado mutaciones relacionadas con cambios antigénicos, ni cambios en la virulencia o patogenicidad del virus de influenza. No se han identificado resistencias virales a oseltamivir.
- La vigilancia de la Influenza se realiza bajo las estrategias de tipo centinela y sindromática avalada por la OMS, con información proveniente de 558 Unidades de Salud Monitoras de Influenza (USMI), mediante los criterios de ETI/IRAG, y confirmación por laboratorio para conocer la positividad de casos y su subtipificación.
- La temporada de Influenza 2015-2016 inició en la semana 40 del 2015 y terminó en la semana 16 del 2016.
- Los virus presentados como Influenza A, corresponden a cepas que fueron identificadas como A por PCR tiempo real, que son negativas a virus A(H1N1) y no han llegado a los centros de subtipificación o llegaron con muestra insuficiente.

Fuente:

- 1) SINAVE/DGE/SSA/Sistema de Notificación Semanal de Casos Nuevos, corte al 19 de mayo de 2016.
- 2) SINAVE/DGE/SSA/Sistema de Vigilancia epidemiológica de Influenza, acceso a plataforma el 19 de mayo de 2016.