

## ¿Dónde puedo acceder a estos servicios?



Dentro de las unidades de primer nivel de atención especializadas en ITS y VIH, tales como:

Centros Ambulatorios de Prevención y Atención al Sida e Infecciones de Transmisión Sexual (CAPASITS) y los Servicios de Atención Integral Hospitalaria (SAIH)



Unidades médicas del IMSS que cuentan con Profilaxis Post Exposición (PEP)

Unidad de Salud Integral para Personas Trans (USIPT)



Clínica Especializada Condesa

## Sabías que...



México y Brasil son los únicos países de la región que forman parte de la ruta crítica de la Coalición Global para la Prevención del VIH, que busca reducir 75% de nuevas infecciones por VIH para 2025.

## ¿Quieres conocer más?



[www.hablemosdeprep.com](http://www.hablemosdeprep.com)



<https://goo.su/Ujyhh>



Línea ¡Yo Decido! 800 624 6464



Comunícate de lunes a viernes de 10:00 a 20:00 horas; sábados y domingos de 8:00 a 14:00 horas.

### Fuentes de consulta

- CENSIDA. (2019, 20 de septiembre). ¿Qué es la Profilaxis Pre Exposición (PrEP)? Blog.
- CENSIDA. (2022). Guía de atención para otorgar Profilaxis Pre-exposición en México. Secretaría de Salud. Ed. 1era.
- Fundación México Vivo. Hablemos de PrEP.
- OPS. Profilaxis Posterior a la Exposición (PEP).
- OPS. (2019). Profilaxis Post Exposición para el VIH en personas adultas. Recomendaciones abreviadas para el equipo de salud.

# Lo que debes saber sobre la Profilaxis Pre y Post Exposición al VIH



GOBERNACIÓN



CONAPO

SECRETARÍA DE GOBERNACIÓN

CONSEJO NACIONAL DE POBLACION

## ¿Qué es la Profilaxis Pre Exposición (PrEP)?



Consiste en la toma diaria y programada de medicamentos antirretrovirales que protegen al organismo para disminuir las posibilidades de adquirir el Virus de Inmunodeficiencia Humana (VIH) antes de una exposición.

La Organización Mundial de la Salud (OMS) indica que la PrEP previene el VIH en más de un 94%, siempre y cuando haya constancia en las tomas diarias.

La PrEP alcanza una máxima protección después de 7 días de uso diario, si se olvida tomar por cuatro días o más la protección desaparece. En mujeres transgénero o transexuales la protección se alcanza a los 14 días sin interferir en el tratamiento hormonal.

La PrEP no brinda protección contra otras ITS, por lo que se debe usar condón.

La PrEP sólo es para personas que NO viven con VIH, de lo contrario, se debe iniciar tratamiento antirretroviral.



La PrEP se proporciona en México de manera gratuita. Sólo es necesaria una valoración para determinar la pertenencia a una población clave en el contexto de alta exposición al VIH:

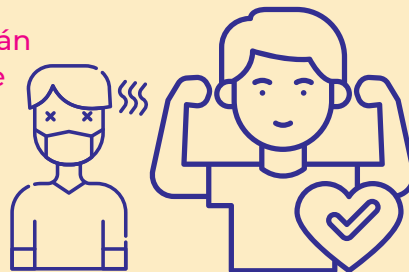
- ✓ Hombres que tienen sexo con otros hombres mayores de 15 años.
- ✓ Mujeres trans mayores de 15 años.
- ✓ Adolescentes entre 15 y 19 años con un peso mayor de 35 kg.
- ✓ Mujeres y hombres con pareja serodiscordante sin control virológico.
- ✓ Personas consumidoras y poli consumidoras de sustancias psicoactivas.
- ✓ Personas que consumen drogas durante las prácticas sexuales (Chemsex).



## ¡Precaución!

Normalmente surgen efectos secundarios como malestares gastrointestinales, diarrea, náuseas, disminución del apetito, dolor de cabeza o salpullido en la piel.

Éstos disminuirán paulatinamente después del primer mes.



## ¿Qué es la Profilaxis Post Exposición (PEP)?



Es una estrategia para prevenir el VIH en aquellas personas que han tenido prácticas de riesgo (como una relación sexual no protegida, actos de violencia sexual\* o por riesgo ocupacional como el personal de salud) y consiste en la toma de tratamiento antirretroviral durante treinta días.

La PEP debe iniciarse antes de transcurridas 72 horas de la práctica de riesgo. Reduce en más del 80% el riesgo de contraer la infección por el VIH.

De acuerdo con la OMS, la PEP abarca todos los tipos de exposición y todos los grupos de la población, incluidas niñas y niños, adolescentes y las personas adultas.

La PEP es un servicio que actualmente se proporciona de manera gratuita en México. En todos los casos debe evaluarse el estado serológico de VIH antes de su prescripción.

\* En México los casos de violación sexual son urgencias médicas y requieren atención inmediata, por lo que además de la PEP, se proporciona la anticoncepción de emergencia hasta en un máximo de 120 horas después de ocurrido el evento.

