
Agenda para la Integración del Desarrollo Urbano y la Movilidad

Rodrigo Díaz

@EMBARQMx

@pedestre

Complete la Oración

Necesitamos políticas integradas de
_____ y _____




Ciudades más compactas

Ciudades más conectadas

Usos mixtos

Transporte público y no motorizado

Nuestra Misión



**Catalizar soluciones de
movilidad sustentable
para mejorar la
calidad de vida en las
ciudades mexicanas**

Programa Nacional de Desarrollo Urbano

Objetivo 4

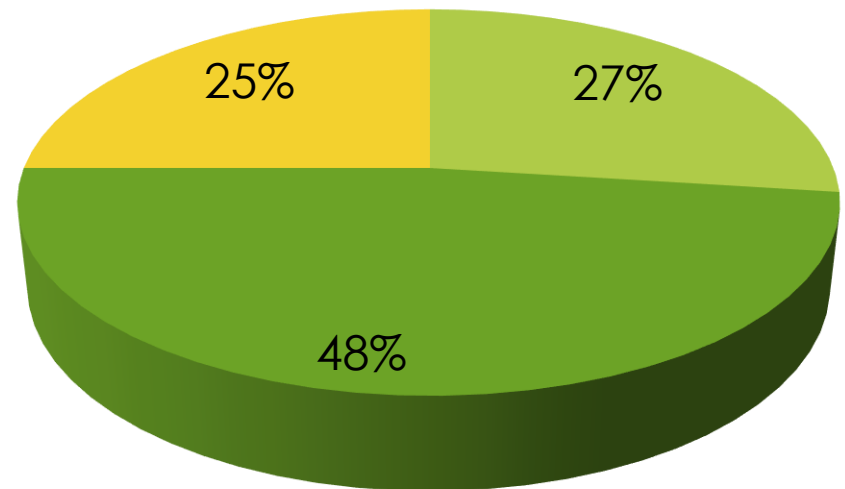
Impulsar una política de movilidad sustentable que garantice la calidad, disponibilidad, conectividad y accesibilidad de los viajes urbanos.

Cómo Nos Movemos

- 2 de cada 3 viajes urbanos motorizados se hacen en transporte público
- 25% del total de viajes urbanos se hace a pie o en bicicleta

Reparto Modal México

- Modos no motorizados
- Transporte Público
- Automóviles, Motocicletas



Amsterdam



ZMVM



Copenhagen



ZMVM



Vauban



ZMVM





MÉXICO EN 3D

DISTANTE - DISPERSO - DESCONECTADO

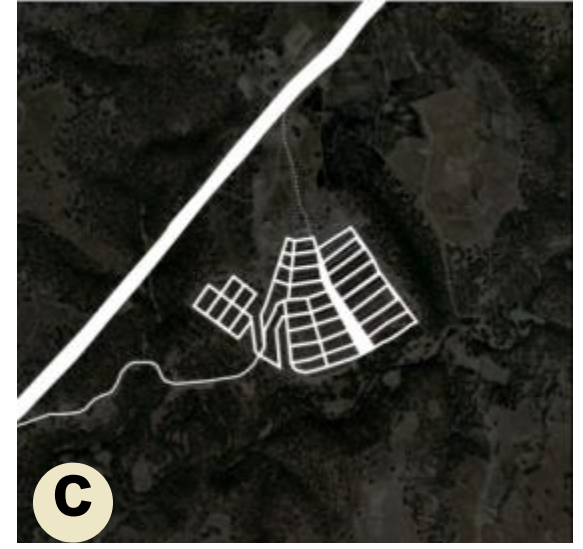
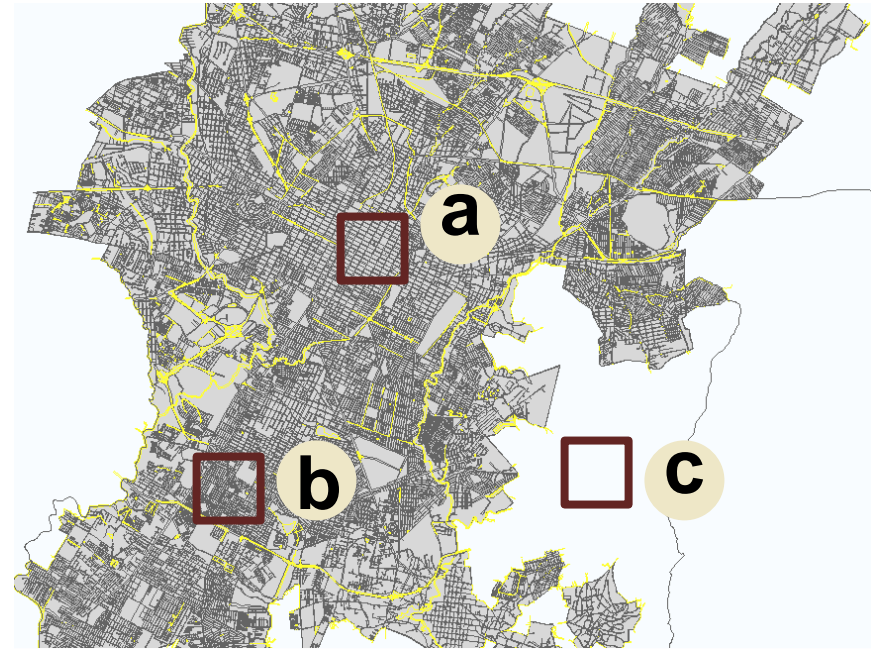
En los últimos 30 años la población de México se duplicó, pero la superficie de sus ciudades creció 6 veces



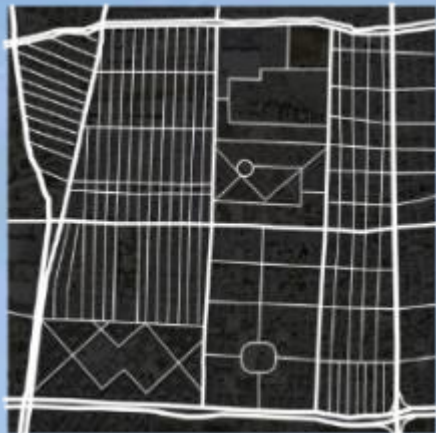
Fuente: SEDESOL. La expansión de las Ciudades 1980 – 2010
Imagen: Livia Corona, Two Million Homes for Mexico

ctSEMBARQ
México

Puebla













7402

SE
VENDE
2168
67-363

7403



PELUQUERIA

Desarrollo Orientado al Transporte Sustentable

Transporte sustentable

+

Desarrollo Urbano



Movilidad no
Motorizada



Transporte Público




Entorno Construido



Espacio Público

Densidad



35 Km. a centro de
Ciudad Juárez

Ciudad Juárez, CHIH

ctSEMBARQ
México

Image © 2012 GeoEye

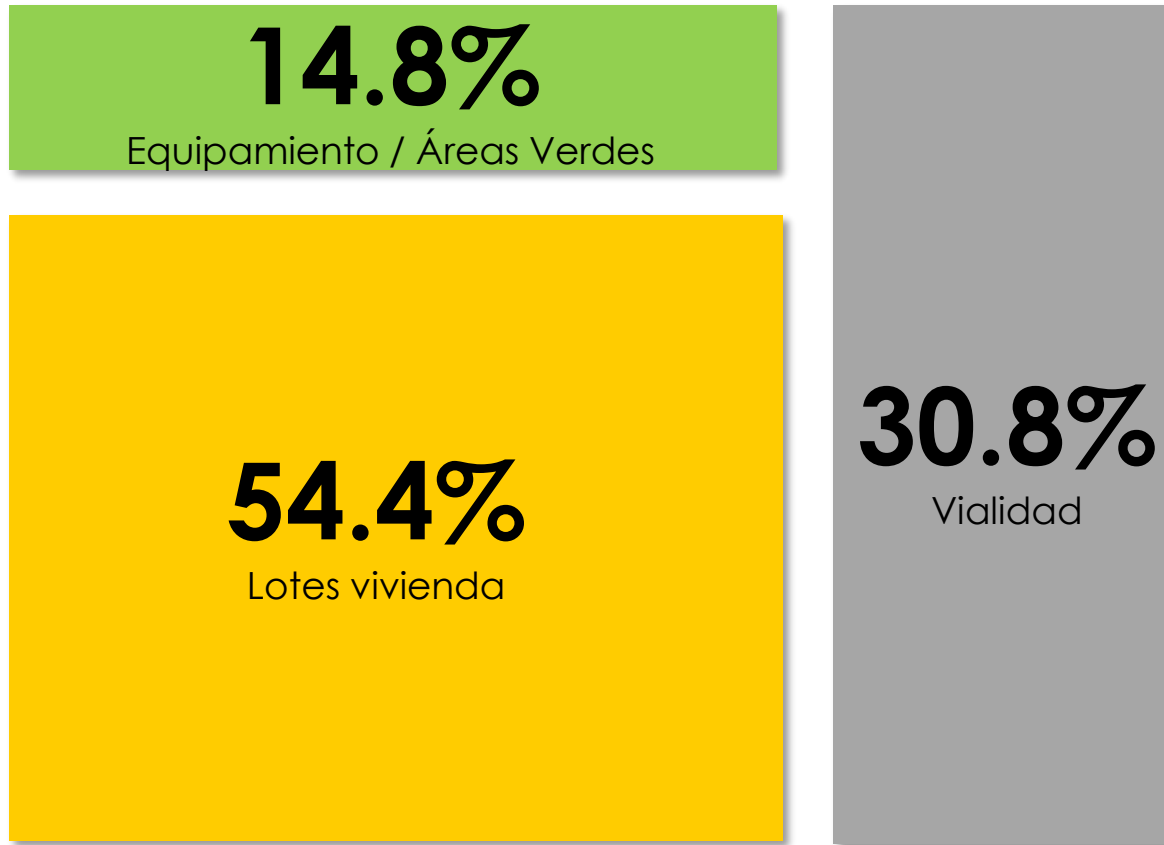


Imagen: Livia Corona: Two Million Homes for Mexico



Imagen: Alejandro Cartagena. Suburbia Mexicana

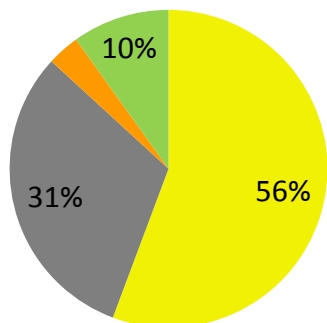
Distribución del Suelo



Fuente: Registro Único de Vivienda, enero 2010 – septiembre 2011

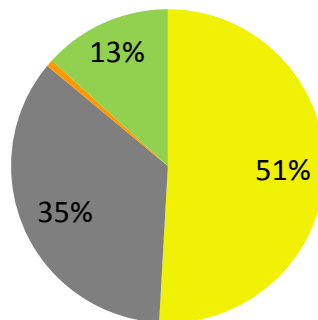
Distribución del Suelo

Aguascalientes



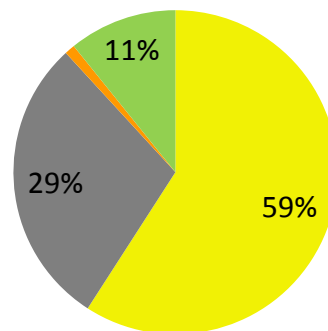
45.55 viv/ha

Chihuahua



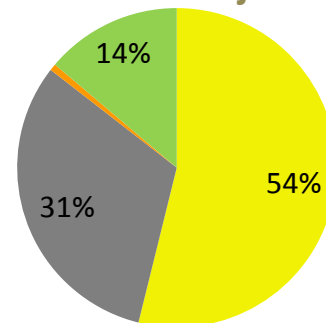
38.31 viv/ha

Estado de México



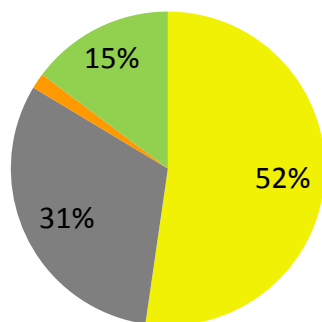
56.54 viv/ha

Guanajuato



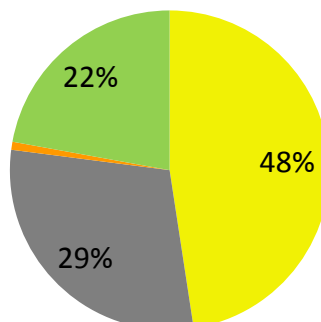
61.89 viv/ha

Jalisco



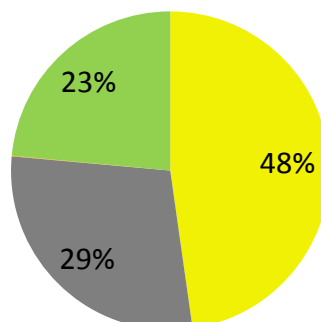
62.34 viv/ha

Morelos



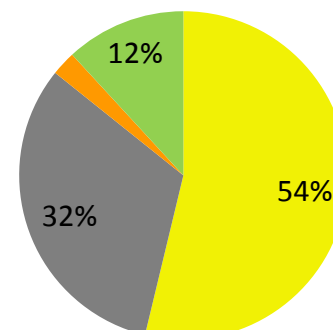
77.24 viv/ha

Puebla



75.67 viv/ha

Quintana Roo



61.63 viv/ha

Habitacional

Vialidad

Comercio

Donación

Fuente: RUV



Estacionamiento
en lote

Estacionamiento
calle

Circulación

Circulación

Estacionamiento
calle

Estacionamiento
en lote



Image © 2014 DigitalGlobe

Google earth

2003

Fechas de imágenes: 4/5/2014 20°32'08.27" N 100°49'27.41" O elevación 1762 m alt. ojo 2.44 km





Conectividad

El Marqués, QRO



Tlajomulco, JAL



Ixtapaluca, EDOMEX

Ixtapaluca, EDOMEX

Data SIO, NOAA, U.S. Navy, NGA, GEBCO

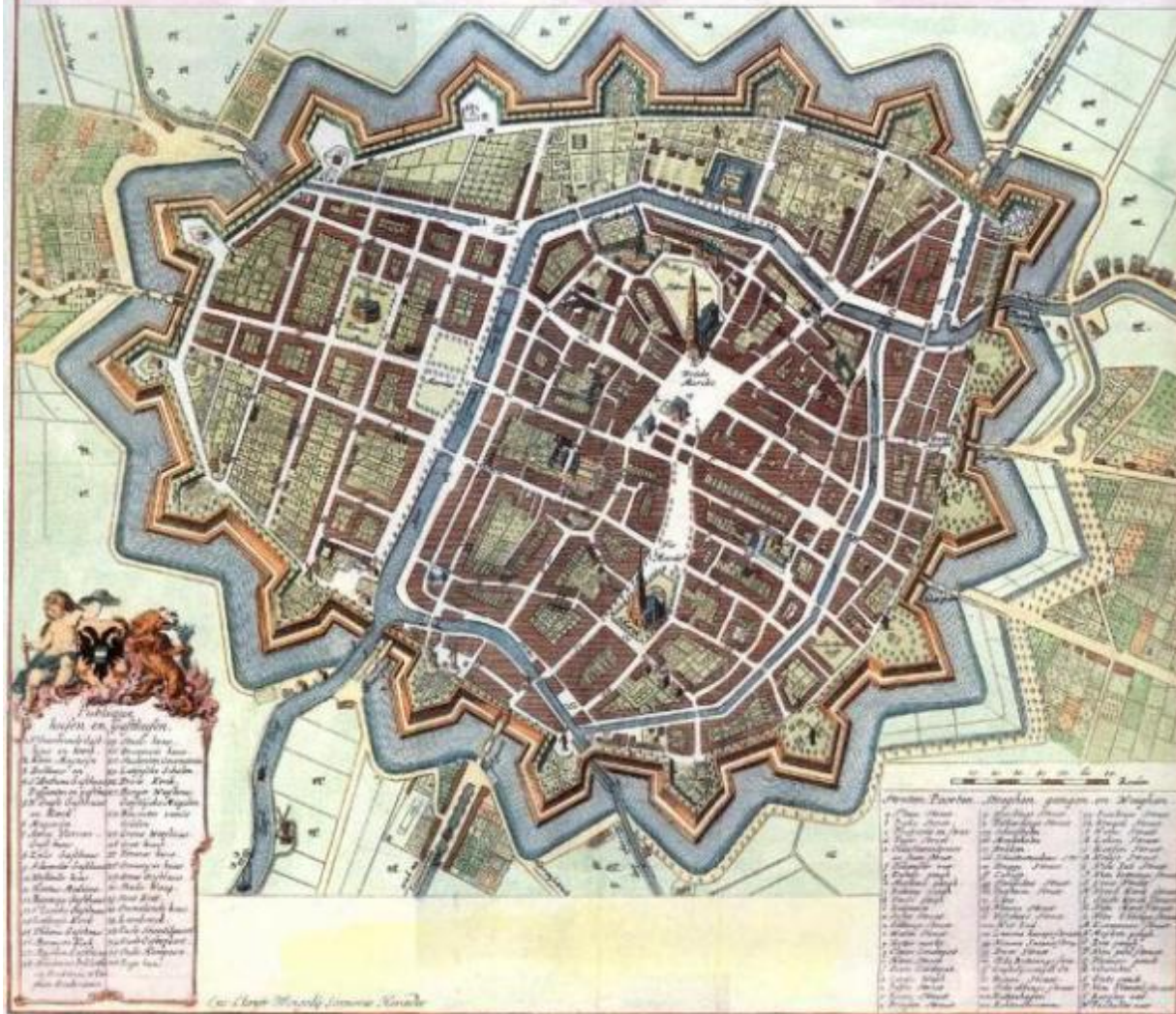
elev. 2291 m

ctSEMBARQ
México

29 Dic. 2009

98°54'45.36" O

PLAN VAN GRONINGEN.



León, GTO



Data SIO, NOAA, U.S. Navy, NGA, GEBCO

Google

lat. 21.129373° long. -101.614930°

14 Abr. 2009

Alt. ojo 784 m



Small red and white sign on the utility pole on the left.

DEFIK WOS
SAINTS.

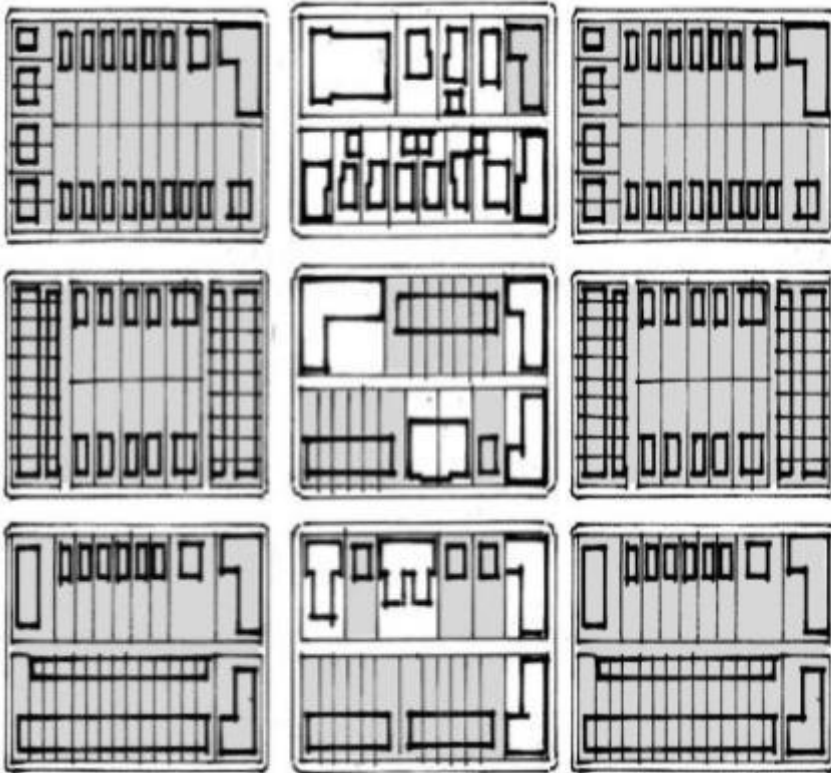
XPOK3GR
HUE 30e

INR-DAIS
STRA...
2/18

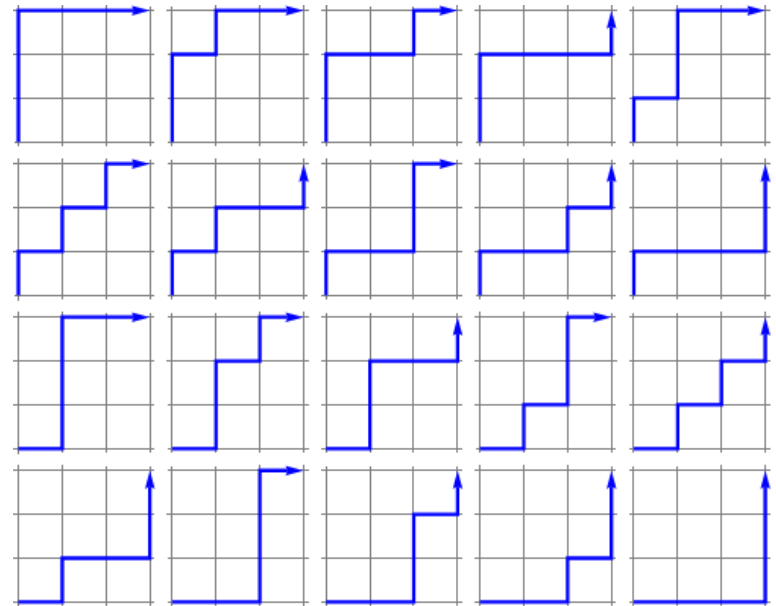
CHASO...



A



B



3 x 3

20 opciones

Street Maps at the Same Scale

Venice, Italy

1,500 intersections/square mile



Los Angeles, CA

150 intersections/square mile



Irvine, CA

15 intersections/square mile



Source: Allan B. Jacobs, *Great Streets*, MIT Press, Cambridge, MA, 1993, pp. 221, 225, 249. Reprinted in Reid Ewing, *Pedestrian and Transit-Friendly Design: A Primer for Smart Growth*, Smart Growth Network, August 1999, p. 4. <http://www.epa.gov/dced/pdf/ptfd_primer.pdf>

Usos Mixtos



Imagen: Al Gore, Nuestra Elección



Imagen: StreetView

© 2011 Google

ctSEMBARQ
México

©2010





Opticas
Luz

flexi
Go-B



Integración





TEATRO MAROLO
TICKET MASTER, COM.MX MAYO 12
LOS PLATTERS
REBELDES DEL ROCK
LOCOS DEL RITMO
HNOS CARRION
GRAL \$ 150
FUN \$ 400
MAYO 12
TEATRO MAROLO
TICKET MASTER, COM.MX MAYO 12
LOS PLATTERS
REBELDES DEL ROCK
LOCOS DEL RITMO
HNOS CARRION
GRAL \$ 150
FUN \$ 400
MAYO 12
TEATRO MAROLO
TICKET MASTER, COM.MX MAYO 12
LOS PLATTERS
REBELDES DEL ROCK
LOCOS DEL RITMO
HNOS CARRION
GRAL \$ 150
FUN \$ 400
MAYO 12





60 Aniversario

08 133

24

ISMAEL

133

133



El transporte es fundamental en tu día

Conoce el nuevo
500 Estacionamiento Circular
del Centro de la Ciudad

E

El Estacionamiento Circular es un espacio seguro para estacionar tu vehículo en el centro de la ciudad, con acceso directo al transporte público.

CT SEMBARO

500 Estacionamiento Circular

El Estacionamiento Circular es un espacio seguro para estacionar tu vehículo en el centro de la ciudad, con acceso directo al transporte público.











“Hay que hacer de la calle un lugar sexy”

Janett Sadik-Khan

Algunas Ideas Finales

- Discurso está. Faltan las herramientas institucionales y \$
- Recuperar el dominio de lo público en la planeación y gestión de la ciudad y el territorio
- Forzar coordinación intersectorial y entre niveles de gobierno
- Reconocer el fenómeno metropolitano
- Condicionar apoyo técnico y financiero
- Densificar es un medio, no un fin
- Densificar no significa necesariamente verticalizar
- Actuar sobre lo existente: mejorar, conectar, rellenar

Agenda para la Integración del Desarrollo Urbano y la Movilidad

Rodrigo Díaz

@EMBARQMx

@pedestre

Foro de Eficiencia Energética en el Transporte
México DF / Noviembre 2014

