

**20ª REUNIÓN DE LA COMISIÓN CONSULTIVA DE ENLACE
CON LAS ENTIDADES FEDERATIVAS (COCOEF)**

**Cambios demográficos y desarrollo
en México: acomodados azarosos**



Dra. Silvia E. Giorguli Saucedo

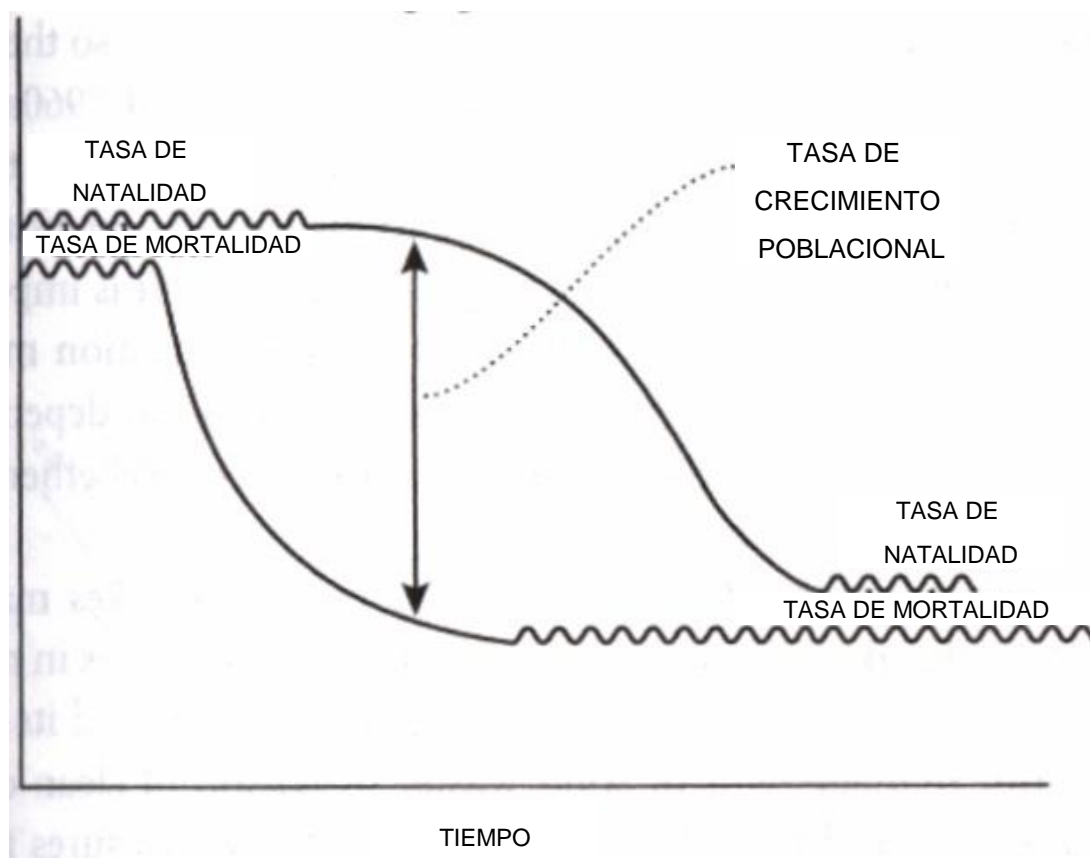
El Colegio de México

Tlaxcala, 23 de abril de 2014.

Estructura de la presentación en cuatro tiempos

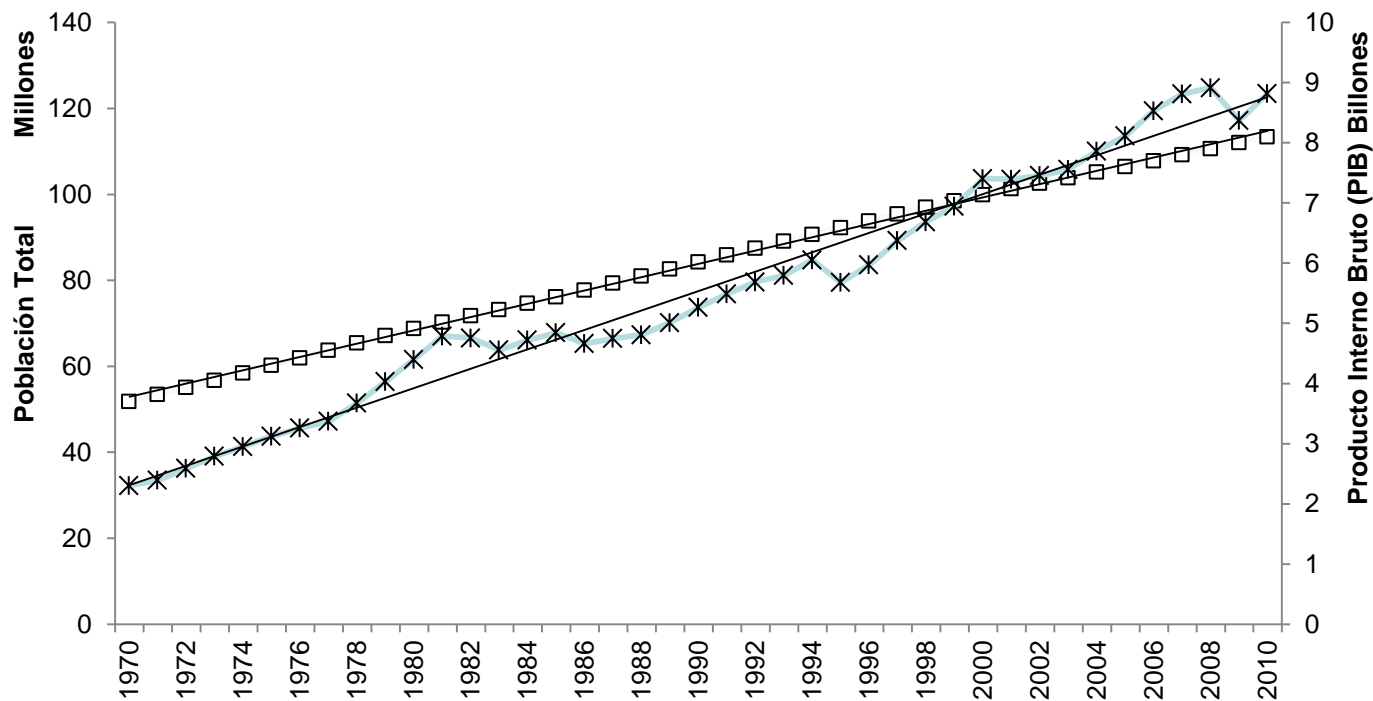
- ❑ Cambios demográficos y desarrollo en México: acomodados azarosos
- ❑ El escenario demográfico actual.
- ❑ Notas para “aprovechar” la ventana demográfica
- ❑ Apuntes para reflexionar sobre la política de población.

Transición demográfica



Fuente: Birdsall N., A. Kelley y S. Sinding, 2001. Population Matters. Demographic Change, Economic Growth, and Poverty in the Developing World, Oxford University Press.

Cambios demográficos y desarrollo en México: acomodados azarosos



□ Población total * PIB pesos constantes

Evolución de la población total (en millones) y del producto interno bruto (billones de pesos). México 1970-2010

Periodo	Crecimiento anual de la Población	Crecimiento anual del PIB	Crecimiento anual del PIB per cápita
1970-79	2.88	6.43	3.42
1980-89	2.08	2.29	0.19
1990-2010	1.51	2.79	1.25
1990-99	1.75	3.38	1.58
2000-10	1.28	2.25	0.95

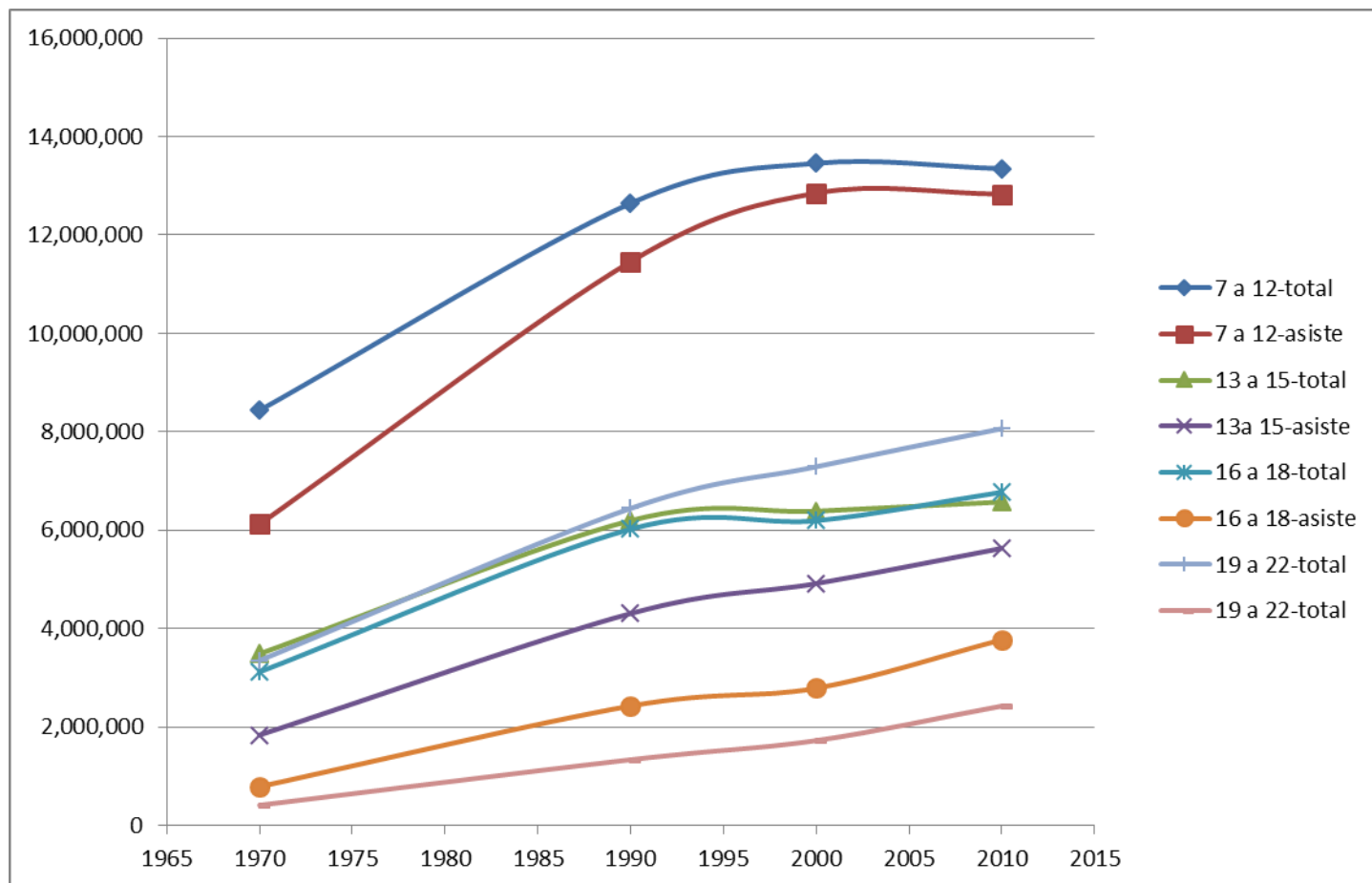
Cambios demográficos y desarrollo en México: acomodados azarosos

México 1970-2010. Tasas de crecimiento intercensales de la población de 7 a 22 años según su condición de asistencia escolar

<i>Tasa media anual de crecimiento intercensal</i>			
<i>Periodo</i>	<i>Grupo de edad</i>	<i>Población total</i>	<i>Población que asiste</i>
<i>1970-1990</i>	7 a 12	2.03	3.17
	13 a 15	2.90	4.33
	16 a 18	3.32	5.75
	19 a 22	3.30	6.04
<i>1990-2000</i>	7 a 12	0.63	1.16
	13 a 15	0.31	1.34
	16 a 18	0.28	1.41
	19 a 22	1.25	2.62
<i>2000-2010</i>	7 a 12	-0.08	-0.01
	13 a 15	0.28	1.33
	16 a 18	0.87	2.98
	19 a 22	0.98	3.36

Cambios demográficos y desarrollo en México: acomodados azarosos

Población total y que asiste a la escuela (7 a 22 años de edad) por grupos de edad. México, 1970-2010



Cambios demográficos y desarrollo en México: acomodos azarosos

- Paradigmas en torno a la dinámica poblacional y sus implicaciones.
- Implicaciones de los acomodos azarosos.
- Nuevos paradigmas en la relación entre población y desarrollo.

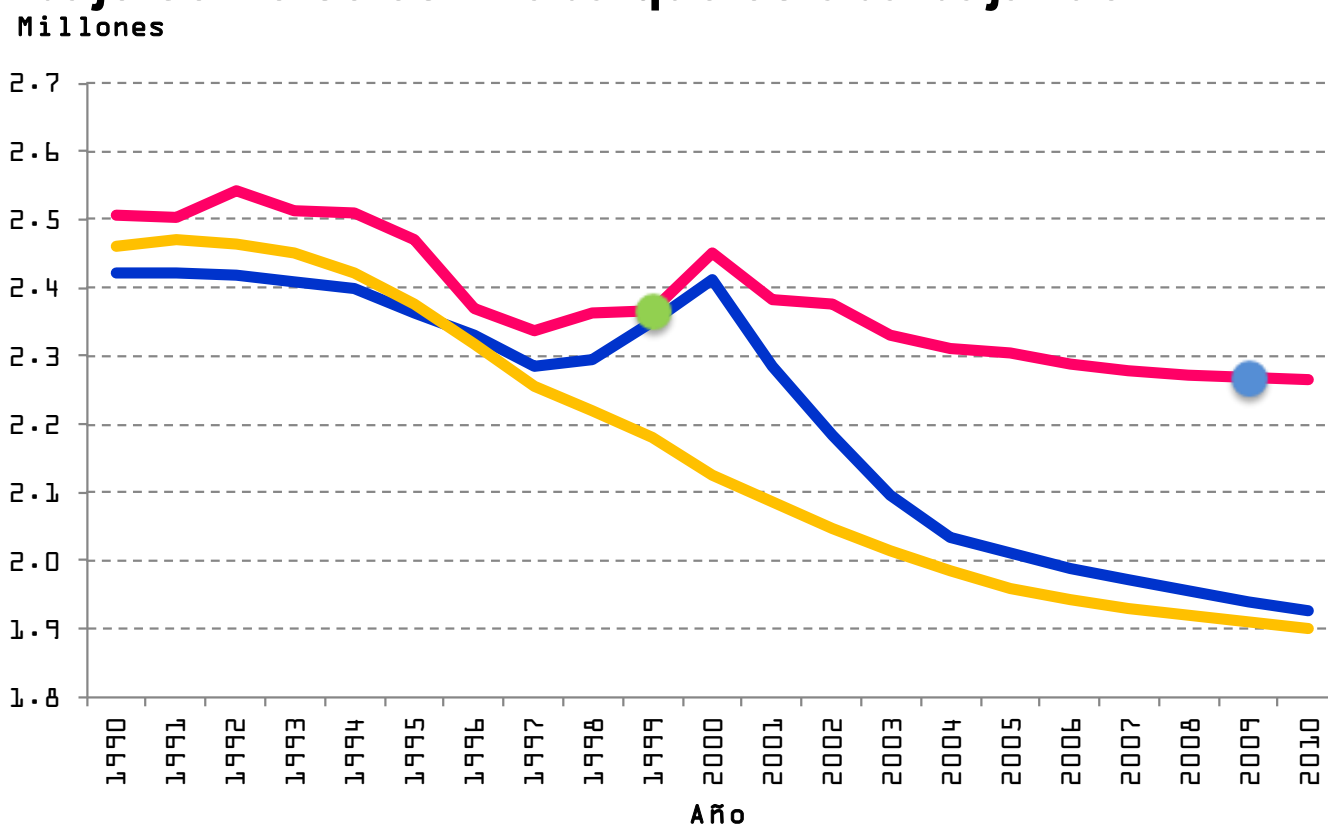
El escenario demográfico actual

- Breve diagnóstico:
 - Sorpresas en la dinámica demográfica reciente
 - Implicaciones para la política de población (o la ausencia de la misma)
- ¿Cómo articular la dinámica demográfica con la agenda de desarrollo?

Sorpresas en la dinámica demográfica en México ... ¿sorpresas?

La fecundidad no bajó como se estimaba que estaba bajando.

Omisión de **4 millones** de nacimientos entre 2000 y 2010.



- Estadísticas Vitales, ajustadas a niveles censales
- Censo 2010, fecundidad reciente
- Censo 2000, fecundidad reciente
- Proyecciones - conciliación 2007
- Proyecciones - conciliación 2002

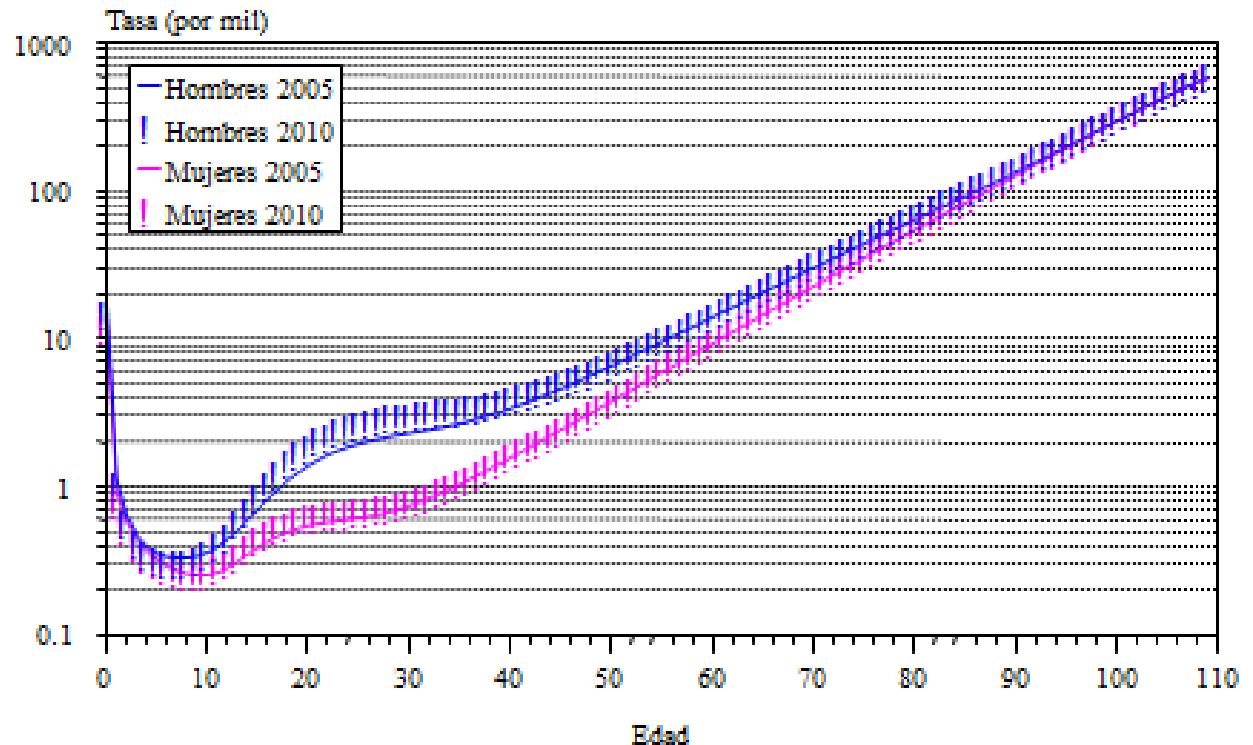
Fuente: Galindo (2013),
Coyuntura Demográfica,
núm. 3.

Sorpresas en la dinámica demográfica en México

... ¿sorpresas?

Aumento en la mortalidad masculina y descenso en la esperanza de vida al nacimiento

Gráfica 2. Tasas específicas de mortalidad por edad y sexo, 2005 y 2010.



Esperanza de vida de los hombres

2000: **72.5 años**

2010: **72 años**

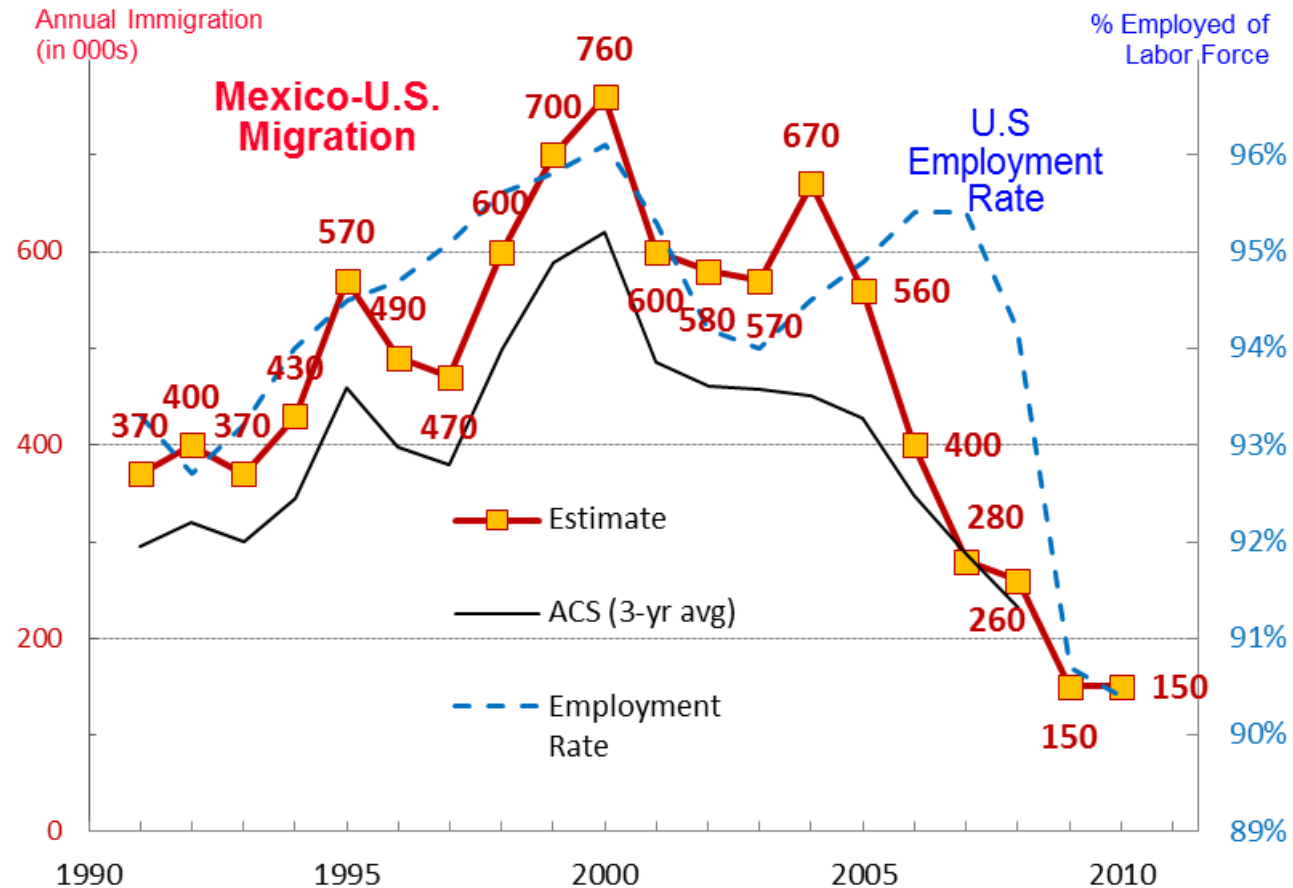
Sorpresas en la dinámica demográfica en México

... ¿sorpresas?

Disminuye la emigración.

Incrementa el retorno.

Saldo neto migratorio cercano a cero



Escenarios demográficos pre y post censo: escenarios para el 2010

	Proyección 2006	Conciliación 2010
Población total	108 396 211	114 255 555
Tasa de crecimiento total	0.77	1.25
TGF	2.08	2.28
Nacimientos	1 926 148	2 251 731
Esperanza de vida		
Hombres	73.1	71.1
Mujeres	77.8	77.0
SNM	- 583 399	- 182 532

Fuente: Datos del CONAPO. Conciliaciones de 2006 y de 2010.

Escenarios demográficos pre y post censo. Implicaciones de las diferencias

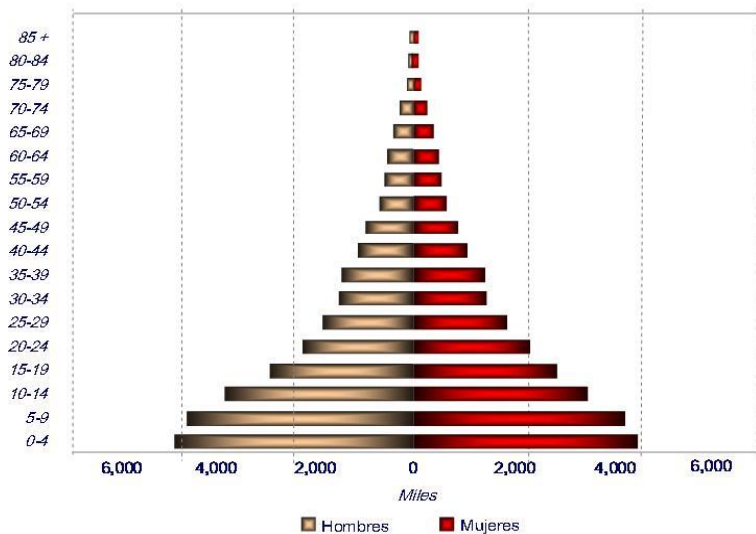
Grupos de edad	Proyecciones Conapo (2005)	Estimaciones Conapo (2010)	Diferencias (2010) – (2005)
Absolutos			
Total	108.396.211	114.289.406	5.893.195
0-14 años	30.489.619	33.870.635	3.381.016
15 a 64 años	71.493.827	73.360.408	1.866.581
65 o más	6.412.765	7.058.363	645.598
Relativos			
Total	100,0	100,0	--
0-14 años	28,1	29,6	1,5
15 a 64 años	66,0	64,2	-1,8
65 o más	5,9	6,2	0,3
Relación de población productiva	1,9	1,8	-0,1
Relación de soporte	11,1	10,4	-0,7

Fuente: Alba (2014)

México, pirámides de población

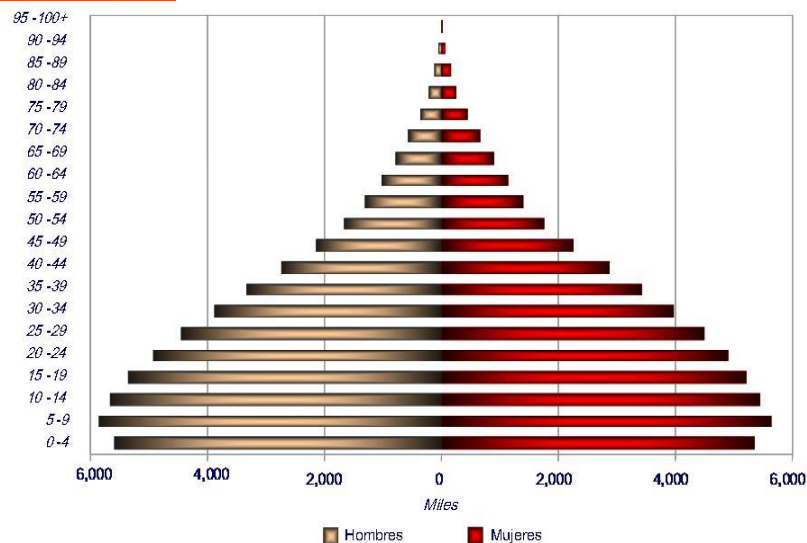
Grupo de edad (años)

Población 1970



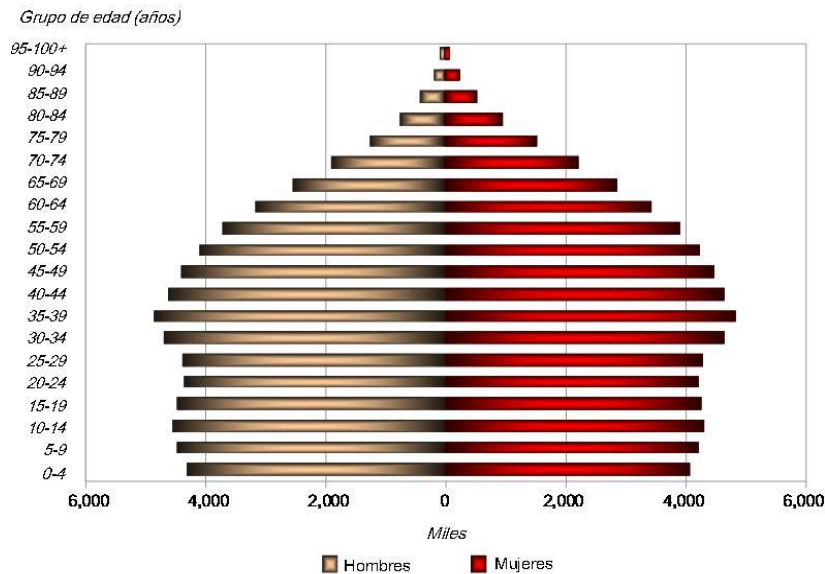
Fuente: IX Censo general de población y vivienda 2000, INEGI

Población 2000



Fuente: XII Censo general de población y vivienda 2000, INEGI

Población 2030



Fuente: Estimaciones CONAPO.

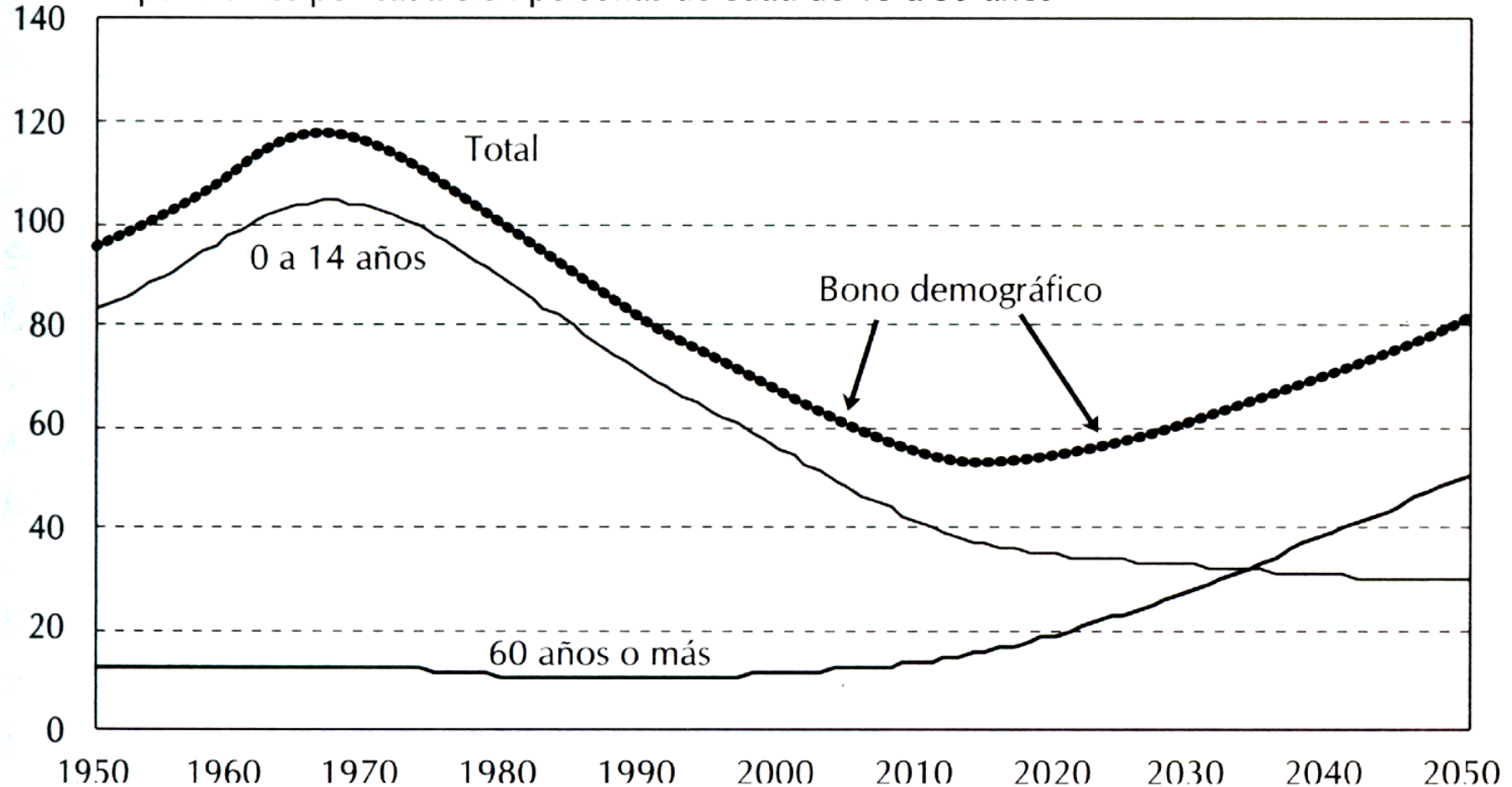
Cambio en la

estructura por edades

Tasas de dependencia en México

Grupo de edad	1970	2000	2030
Menos de 15 años	47%	33%	19%
15-64	49%	62%	68%
65 y más	4%	5%	13%

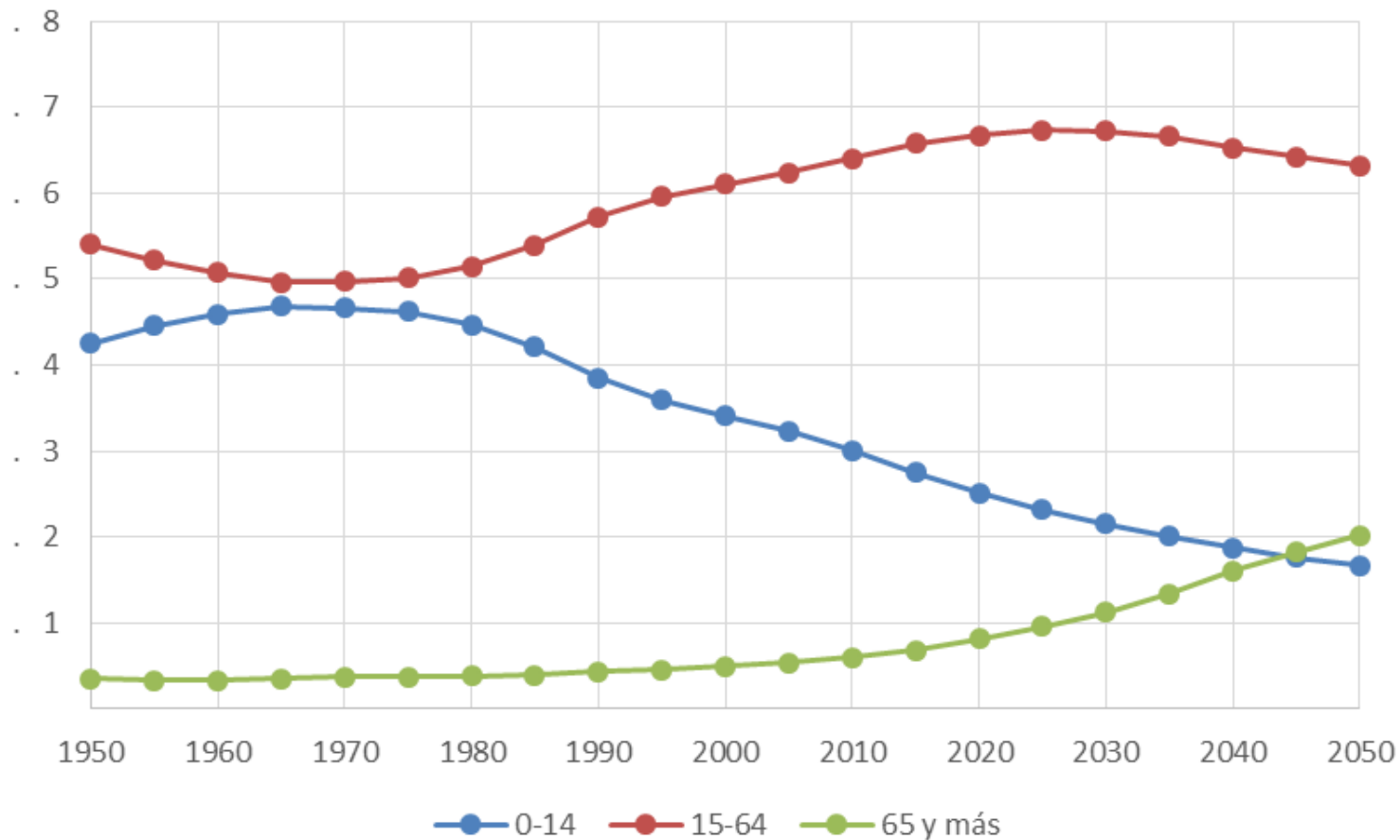
Dependientes por cada cien personas de edad de 15 a 59 años



Distribución

De la población en México

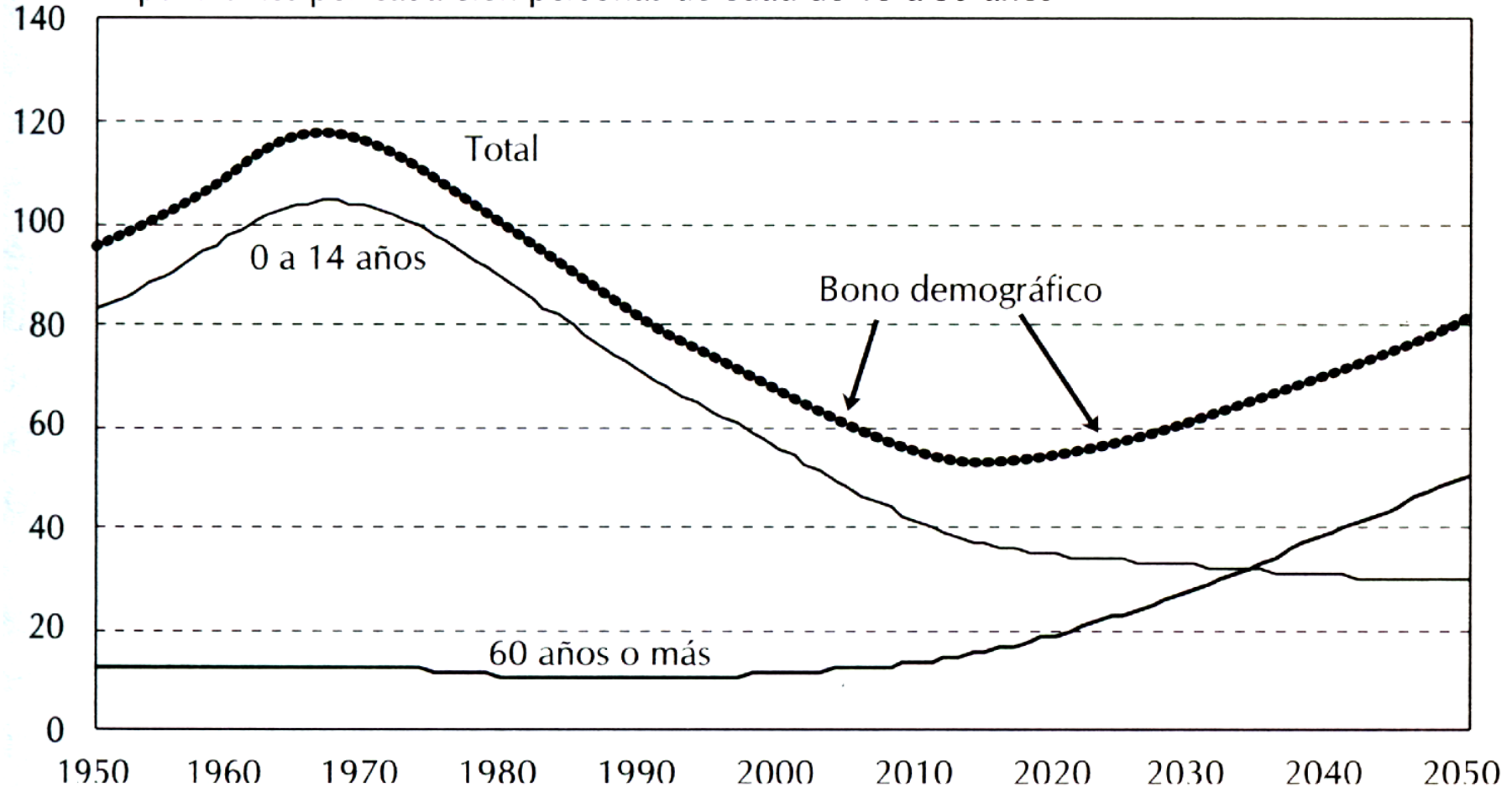
Distribución de la población por edades. México
1950-2050



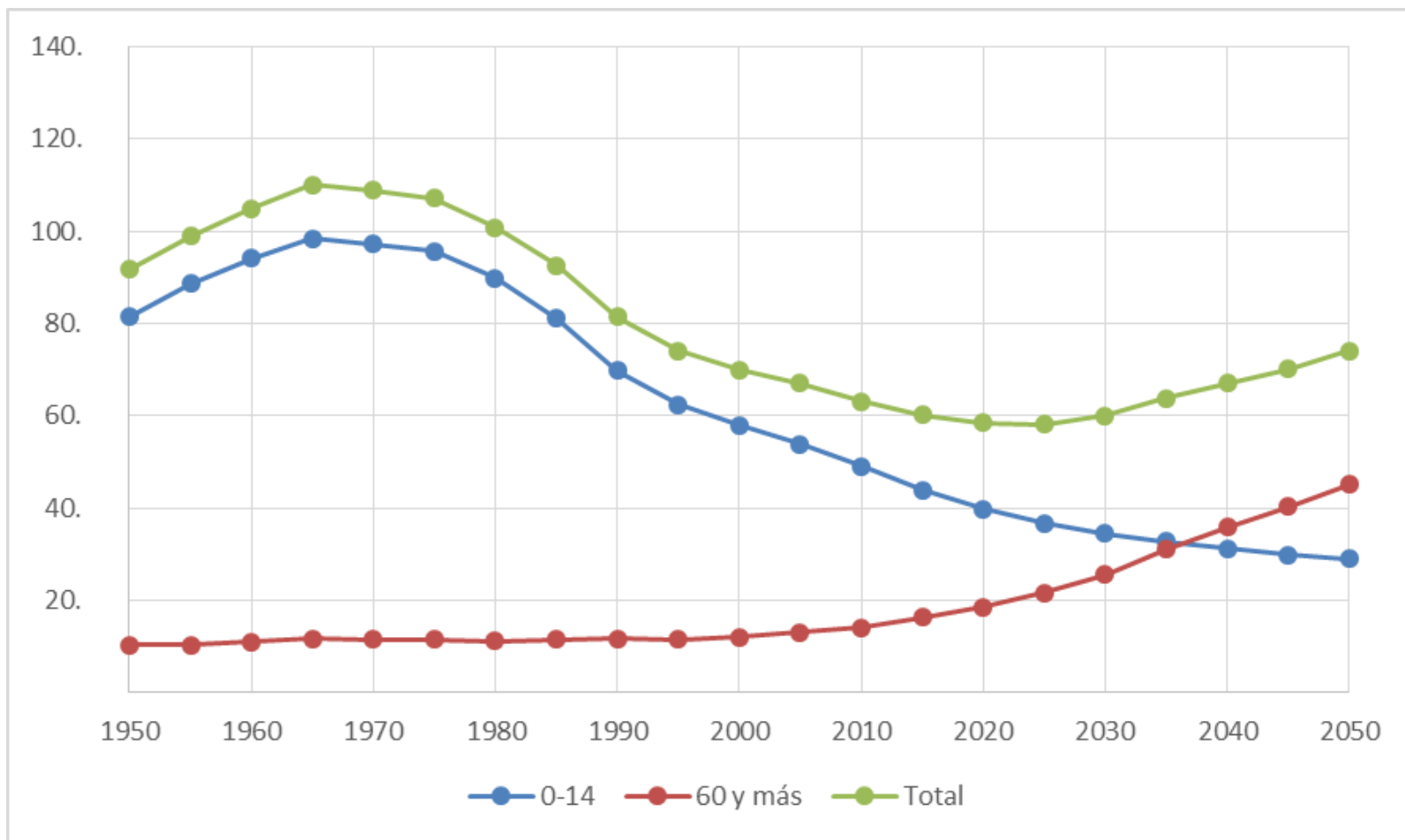
Tasas de dependencia en México

Grupo de edad	1970	2000	2030
Menos de 15 años	47%	33%	19%
15-64	49%	62%	68%
65 y más	4%	5%	13%

Dependientes por cada cien personas de edad de 15 a 59 años

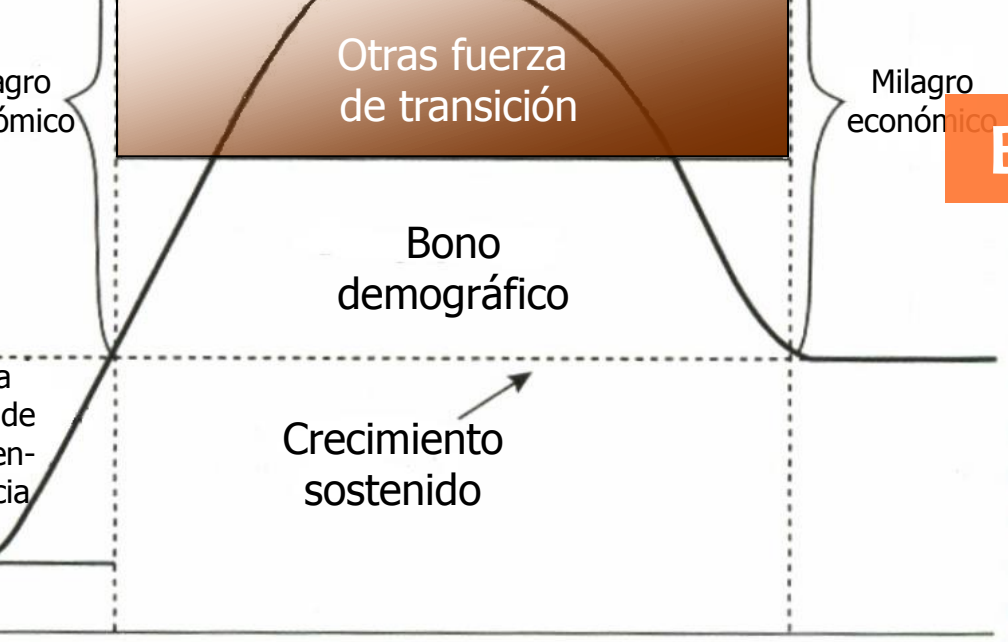


Tasas de dependencia en México



Notas para “aprovechar” la ventana demográfica:

1. ¿Qué implicaciones tiene la estructura etárea para la planeación del desarrollo?
2. ¿Bono o pagaré demográfico? ¿Bajo qué condiciones es posible aprovechar el llamado bono demográfico?
3. Integración de la dinámica demográfica en las políticas públicas.



Bono demográfico

en Asia Oriental

Fuente: Birdsall N., A. Kelley y S. Sinding, 2001. Population Matters. Demographic Change, Economic Growth, and Poverty in the Developing World, Oxford University Press.

¿Qué se necesita para capitalizar/aprovechar el bono demográfico?

Inversión en educación y salud desde la primera infancia



Atención a la población joven: adolescentes y adultos jóvenes

¿Qué se necesita para capitalizar/aprovechar el bono demográfico?

**Atención a la población joven:
adolescentes y adultos jóvenes**

Educación para
el trabajo

Mercado de trabajo
(condiciones
laborales)

Condiciones en el
tránsito a la adultez:

- Disminución de muertes violentas
- Disminución de embarazo adolescente
- Certidumbres

¿Aprovechamiento del bono demográfico en contextos de incertidumbre para los jóvenes?

- ✓ Incertidumbre en lo laboral.
- ✓ La migración internacional como salida frente a la incertidumbre. ¿El bono en Estados Unidos?
- ✓ Incertidumbre en lo familiar:
 - ✓ Embarazo adolescente
 - ✓ Uniones/matrimonios a edades muy jóvenes
- ✓ Muertes violentas entre los jóvenes: violencia social y violencia doméstica.

Aprovechamiento del bono y condiciones de otros grupos etáreos

- ✓ Condiciones laborales de población adulta y capacidad de ahorro.
- ✓ Ahorro individual y social en preparación al aumento de la población de adultos mayores.

¿Qué política de población?

**¿Cómo integrar a la
población/dinámica
demográfica en las políticas
públicas?**

La política de población (o sobre su re-invencción)

1974

1994

2014

➤ Ley General de Población

➤ Creación del Consejo Nacional de Población

➤ PA CIPD

➤ Políticas de población y salud sexual y reproductiva

➤ Pierde relevancia el tema de población en la agenda.

➤ Nueva agenda de desarrollo social

➤ Nueva agenda en PyD: Consenso de Montevideo y CRPD

Preguntas. Retos para la integración de la dinámica demográfica en la agenda de desarrollo

1. Muchos programas nuevos, instituciones nuevas—pero resultados insuficientes.
 - Acciones desarticuladas entre sí y de impacto limitado.
2. Se requiere una adecuación de los temas de la agenda de población *que responda*:
 - *a los necesidades persistentes*
 - *que consolide los avances en ciertas áreas y*
 - *que responda a retos emergentes*
3. Fortalecimiento en el orden federal, estatal y local (formación de recursos; diseño de políticas).

Preguntas. Retos para la integración de la dinámica demográfica en la agenda de desarrollo

1. Sensibilizar a tomadores de decisiones y actores sociales sobre importancia de la dinámica demográfica.
2. Hacia una nueva agenda de política de población:
 - *que contenga unos pocos ejes articuladores y*
 - *que permita integrar de manera coherente las diversas dimensiones.*

Ejes articuladores (basados en un enfoque de derechos):

- *Retos y oportunidades que se derivan de la estructura por edades*
- *Desigualdades sociales y regionales*
- *Desarrollo sustentable*

**Para México en veinte años:
¿Bono o pagaré demográfico?**

Gracias

sgiorguli@colmex.mx