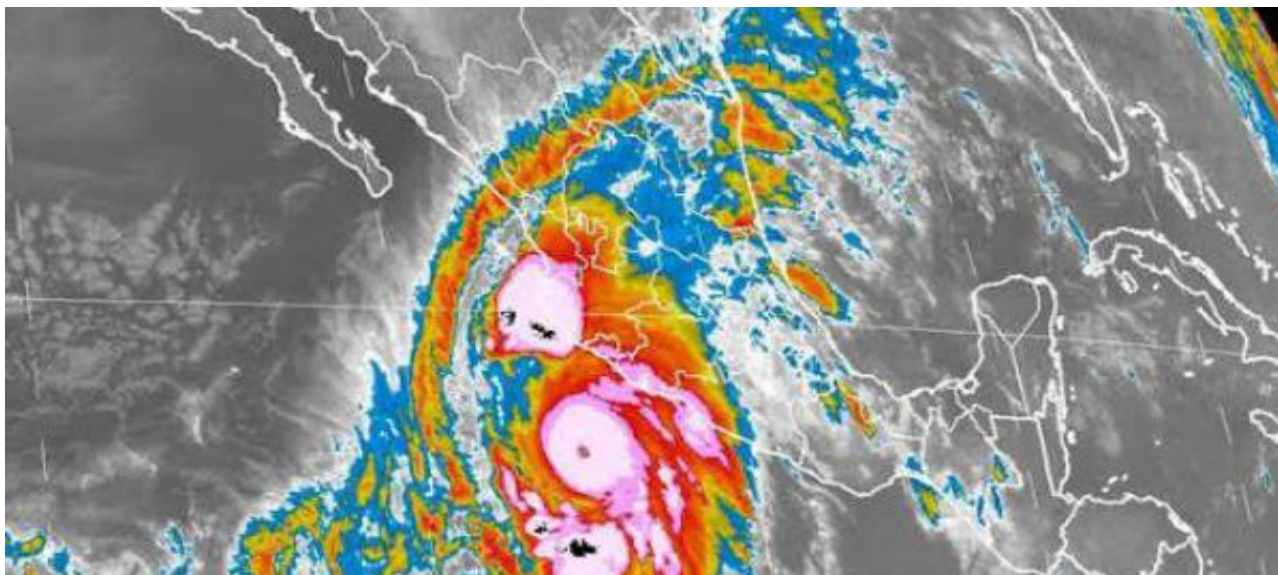


## Nuño Mayer instruye a Inifed a evaluar daños en escuelas de estados afectados por huracán 'Patricia'

\* En Colima, Jalisco y Nayarit se han determinado afectaciones menores en inmuebles educativos

Redacción/El Sol de Nayarit



Sábado, 24 de Octubre del 2015. 4:06:03 pm Letra más grande

El secretario de Educación Pública, Aurelio Nuño Mayer, instruyó al Instituto Nacional de la Infraestructura Física Educativa (Inifed), a evaluar daños en las escuelas de los estados afectados por el huracán 'Patricia', con la finalidad de rehabilitar los planteles.

De acuerdo con el Inifed, se han reportado daños menores en escuelas de Colima, Jalisco y Nayarit, tales como desprendimientos de cubiertas y láminas, cristales rotos, desprendimientos de mallas perimetrales y caída de árboles.

En un comunicado, la Secretaría de Educación Pública (SEP), informó que brigadas de técnicos del Inifed y autoridades estatales recorren las zonas afectadas, sin encontrar hasta el momento daños mayores.

De acuerdo con información de las delegaciones federales de Educación Pública, en Jalisco se fortalecen las acciones de inspección en los municipios de Mascota, Talpa de Allende, Cuautitlán, Zihuatlán, La Huerta, Tomatlán, Cabo Corrientes y Puerto Vallarta, donde se declaró emergencia.

En los tres estados, las evaluaciones a las condiciones físicas de las escuelas las realizan 23 especialistas de Inifed y 51 de las autoridades estatales

Aurelio Nuño Mayer indicó que de acuerdo con sus atribuciones de colaboración con el Fondo de Desastres de Naturales (Fonden), el personal del Inifed, en coordinación con las autoridades federales, levanta un reporte en las zonas impactadas por el fenómeno natural, para evaluar y validar los daños; determinar el presupuesto respectivo, e integrar el programa de rehabilitación de los inmuebles afectados.

En este sentido, el personal del Inifed integrará los expedientes, a fin de gestionar los recursos, cuyo monto dependen principalmente del Fonden y de los gobiernos locales.

Además, informó que se mantendrá el apoyo a la población que requiere permanecer en escuelas adaptadas como refugios temporales.