

INFORMACIÓN RELEVANTE DE INFLUENZA

FUENTE: DIRECCIÓN GENERAL DE EPIDEMIOLOGÍA (DGE).

TEMPORADA DE INFLUENZA 2015-2016/Semana 13

Desde la semana epidemiológica 40 del año 2015, se han confirmado 8,510 casos positivos a influenza: 3,810 de A(H1N1), 2,734 de A(H3N2), 1,624 de B y 342 de influenza A. Se han confirmado 421 defunciones por influenza: 318 de A(H1N1), 54 de A(H3N2), 33 de B y 16 de influenza A.

- La influenza es un padecimiento estacional que durante la temporada de frío registra un incremento en el número de casos.
- Para la vigilancia epidemiológica de las patologías respiratorias, México cuenta con la vigilancia epidemiológica convencional y el sistema de vigilancia epidemiológica de influenza (SISVEFLU).
- Al comparar el comportamiento de los casos notificados al Sistema de Notificación Semanal de Casos Nuevos (SUAVE) a la misma fecha de corte de 2014-2015 se observa:
 - Decremento del 12.2% en casos de IRA.
 - Decremento del 5.6% en casos de Neumonía y Bronconeumonía.
- En la temporada anterior de influenza 2014-2015, el virus predominante fue el A(H3N2), para esta temporada de influenza predomina el subtipo A(H1N1), seguido de influenza A(H3N2) e influenza B.
- En lo que va de la temporada de influenza 2015-2016, los grupos etarios con más números de casos con influenza son: el de >65, seguido del de 1 a 4 y 25 a 29.
- Las entidades con mayor número de casos confirmados a influenza durante la temporada 2015-2016 son: Ciudad de México, Estado de México, Tlaxcala, Jalisco y Puebla; que en conjunto suman el 40.4% del total de casos confirmados.
- Durante la temporada de influenza 2015-2016 los estados con mayor número de defunciones por influenza son: Estado de México, Jalisco, Veracruz, Hidalgo y Sinaloa que en conjunto suman el 42.3% de las defunciones por influenza.
- Hasta el momento el Instituto de Diagnóstico y Referencia Epidemiológicos (InDRE) no ha identificado mutaciones relacionadas con cambios antigénicos, que impacten en la virulencia o patogenicidad del virus de influenza; no se han identificado resistencias virales al Oseltamivir.
- El InDRE forma parte del grupo de trabajo del laboratorio de Global Health Security Action Group (GHSAG) y del Laboratory Response Network (LRN) y reporta a FLuNET (Red Mundial de Vigilancia de Influenza, OMS).
- El InDRE notifica periódicamente a FLuNET.

INFORMACIÓN DE LA TEMPORADA DE INFLUENZA 2015-2016

Tabla 1. Casos y defunciones con resultado positivo a influenza por temporada.

México 2010 - 2016

Evento	2010-2011	2011-2012	2012-2013	2013-2014	2014-2015	2015-2016
Casos influenza	3,110	7,257	2,807	8,921	2,734	8,510
Defunciones influenza	42	343	49	1,099	82	421

Fuente: SINAVE/DGE/Sistema de Vigilancia Epidemiológica de Influenza, acceso al 31/3/2016.

Descripción: Desde la **semana epidemiológica 40 del año 2015**, se han confirmado 8,510 casos positivos a influenza y se han presentado 421 defunciones por ésta causa.

Nota: Cada temporada presenta información de la semana epidemiológica 40 a la 13.

Tabla 2. Casos por Infección Respiratoria Aguda (IRA) y Neumonía/Bronconeumonía en México. Temporada de influenza 2014-2015 / 2015-2016

	2014-2015	2015-2016	% de cambio en temporadas
Información Semanal			
• Casos de IRA	15,185,903	13,340,138	-12.2
• Casos de Neumonía/Bronconeumonía	101,475	95,784	-5.6

2.Fuente: SINAVE/DGE/Sistema de Notificación Semanal de Casos Nuevos, acceso al 31/3/2016

Descripción: Al comparar el comportamiento de los casos notificados al Sistema de Notificación Semanal de Casos Nuevos a la misma fecha de corte 2014-2015 se observa:

*Decremento del 12.2% en casos de IRA.

*Decremento del 5.6% en casos de Neumonía y Bronconeumonía.

INFORMACIÓN DE LA TEMPORADA DE INFLUENZA 2015-2016

Tabla 3. Casos y defunciones por influenza según subtipo viral en México.
Temporada de influenza 2015-2016

Subtipo viral	Temporada 2015-2016
Influenza AH3N2	
Casos	2734
Defunciones	54
Influenza B	
Casos	1624
Defunciones	33
Influenza AH1N1	
Casos	3810
Defunciones	318
influenza A*	
Casos	342
Defunciones	16
Total general	
Casos	8510
Defunciones	421

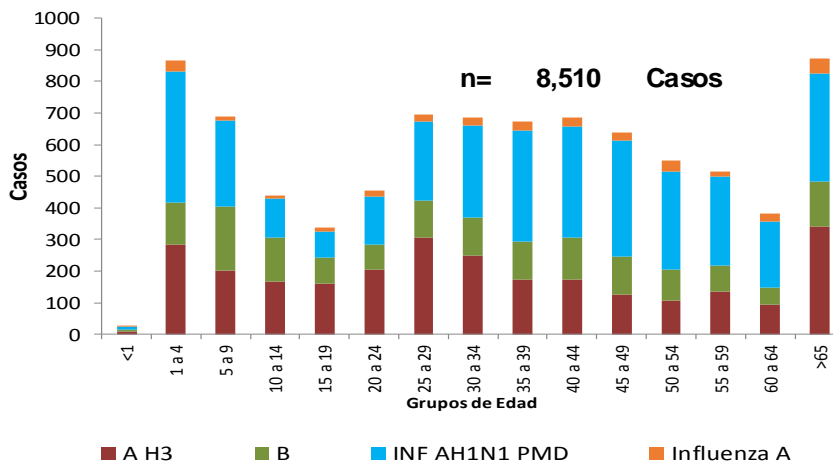
Fuente: SINAVE/DGE/Sistema de Vigilancia Epidemiológica de Influenza, acceso al 31/3/2016.

*Influenza A : incluye influenza A, AH1 y A no subtipificada.

Descripción: Desde la semana epidemiológica 40 del año 2015, se han confirmado 8,512 casos positivos a influenza: 3,810 de A(H1N1), 2,734 de A(H3N2), 1,624 de B y 342 de influenza A. Se han confirmado 421 defunciones por influenza: 318 de A(H1N1), 54 de A(H3N2), 33 de B y 16 de influenza A.

INFORMACIÓN DE LA TEMPORADA DE INFLUENZA 2015-2016

Gráfica 1. Casos por influenza según grupo de edad y tipo de virus identificado en México. Temporada de influenza 2015-2016

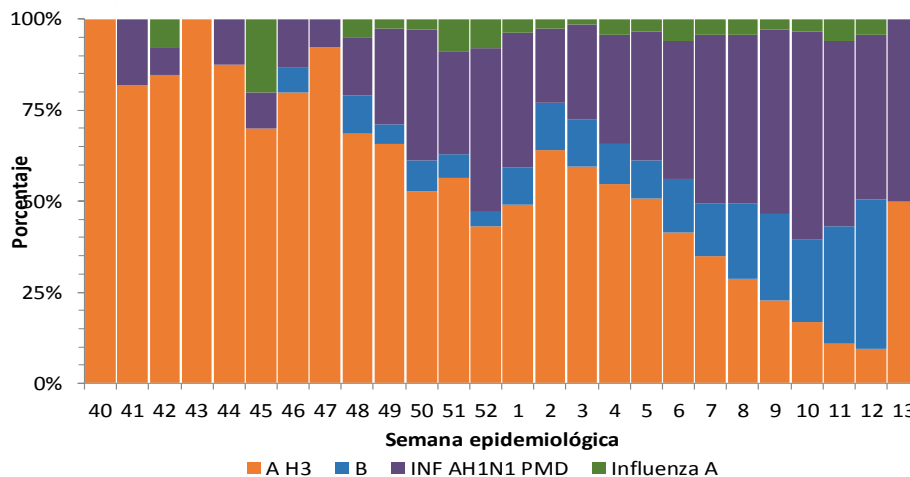


*Influenza A : incluye influenza A, AH1 y A no subtípificada.

Fuente: SINAVE/DGE/Sistema de Vigilancia Epidemiológica de Influenza, acceso al 31/3/2016.

Descripción: En lo que va de la temporada de influenza 2015-2016, los grupos etarios con más números de casos con influenza son: el de >65, seguido del de 1 a 4 y 25 a 29.

Gráfica 2. Circulación de virus respiratorios en México. Temporada de influenza 2015-2016

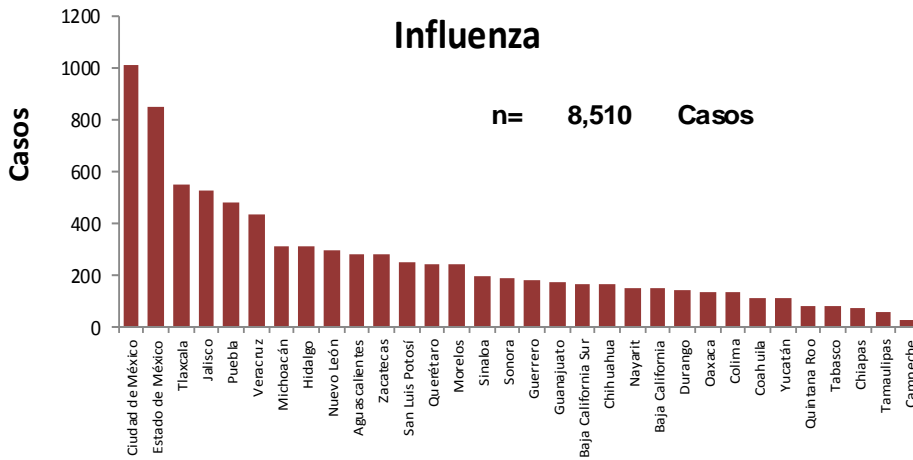


Fuente: SINAVE/DGE/Sistema de Vigilancia Epidemiológica de Influenza, acceso al 31/3/2016.

Descripción: Durante la temporada 2015-2016 se observa circulación de influenza A(H1N1), influenza A(H3N2), influenza B e influenza A .

INFORMACIÓN DE LA TEMPORADA DE INFLUENZA 2015-2016

Gráficas 3 y 4. Casos y defunciones de Influenza según entidad de residencia en México. Temporada de influenza 2015-2016

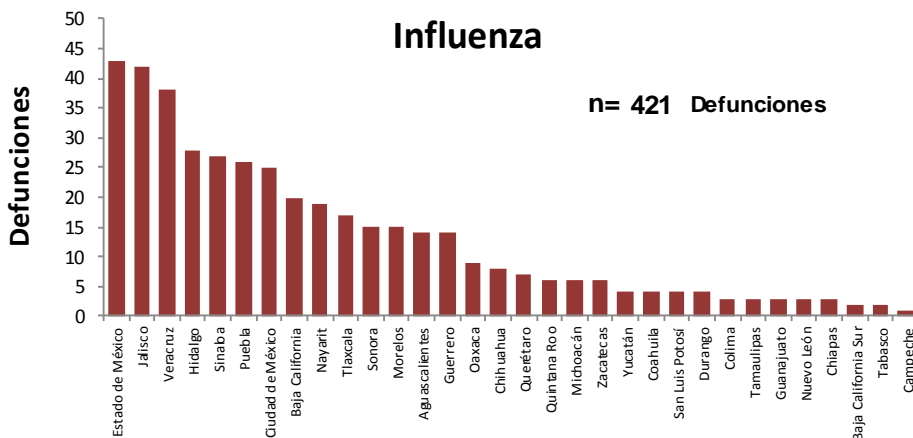


Casos (%) de influenza por entidad de residencia

ENTIDAD	%	% Acum.
Ciudad de México	11.9	11.9
Estado de México	10.0	21.9
Tlaxcala	6.5	28.4
Jalisco	6.3	34.7
Puebla	5.7	40.4
RESTO	59.6	100.0

Fuente: SINAVE/DGE/Sistema de Vigilancia Epidemiológica de Influenza, acceso al 31/3/2016.

Descripción: Las entidades con mayor número de casos confirmados a influenza durante la temporada 2015-2016 son: Ciudad de México, Estado de México, Tlaxcala, Jalisco y Puebla; que en conjunto suman el 40.4% del total de casos confirmados.



Defunciones (%) por influenza por entidad de residencia

ENTIDAD	%	% Acum.
Estado de México	10.2	10.2
Jalisco	10.0	20.2
Veracruz	9.0	29.2
Hidalgo	6.7	35.9
Sinaloa	6.4	42.3
RESTO	57.7	100.0

Fuente: SINAVE/DGE/Sistema de Vigilancia Epidemiológica de Influenza, acceso al 31/3/2016.

Descripción: Durante la temporada de influenza 2015-2016 los estados con mayor número de defunciones por influenza son: Estado de México, Jalisco, Veracruz, Hidalgo y Sinaloa que en conjunto suman el 42.3% de las defunciones por influenza.

INFORMACIÓN DE LA TEMPORADA DE INFLUENZA 2015-2016

Tabla 4. Proporción de casos positivos y defunciones por influenza según entidad federativa en México. Temporada de influenza 2015-2016

Entidad Federativa	Casos ETI/IRAG	Casos positivos a influenza	%*	Defunciones positivas a influenza	Entidad Federativa	Casos ETI/IRAG	Casos positivos a influenza	%*	Defunciones positivas a influenza
AGUASCALIENTES	1,590	286	18.0	14	MORELOS	1,328	244	18.4	15
BAJA CALIFORNIA	628	150	23.9	20	NAYARIT	1,225	156	12.7	19
BAJA CALIFORNIA SUR	682	172	25.2	2	NUEVO LEÓN	1,293	303	23.4	3
CAMPECHE	492	27	5.5	1	OAXACA	953	140	14.7	9
COAHUILA	882	113	12.8	4	PUEBLA	3,200	488	15.3	26
COLIMA	576	137	23.8	3	QUERÉTARO	2,984	245	8.2	7
CHIAPAS	1,176	78	6.6	3	QUINTANA ROO	871	86	9.9	6
CHIHUAHUA	1,127	171	15.2	8	SAN LUIS POTOSÍ	1,224	252	20.6	4
CIUDAD DE MÉXICO	4,787	1,014	21.2	25	SINALOA	1,334	196	14.7	27
DURANGO	733	149	20.3	4	SONORA	836	195	23.3	15
GUANAJUATO	2,024	175	8.6	3	TABASCO	646	85	13.2	2
GUERRERO	1,120	181	16.2	14	TAMAULIPAS	249	58	23.3	3
HIDALGO	2,185	317	14.5	28	TLAXCALA	1,866	552	29.6	17
JALISCO	3,689	533	14.4	42	VERACRUZ	2,738	441	16.1	38
ESTADO DE MÉXICO	4,002	851	21.3	43	YUCATÁN	916	112	12.2	4
MICHOACÁN	1,375	317	23.1	6	ZACATECAS	1,472	286	19.4	6
					Total general	50,203	8,510	17.0	421

*% de casos positivos a influenza respecto a los casos ETI/IRAG

Fuente: SINAVE/DGE/Sistema de Vigilancia Epidemiológica de Influenza, acceso al 31/3/2016.

Descripción: Durante la temporada 2015-2016, las 5 entidades federativas con mayor proporción de casos positivos de influenza en relación a los casos sospechosos detectados son: Tlaxcala (29.6%), Baja California Sur (25.2%), Baja California (23.9%), Colima (23.8%) y Nuevo León (23.4%).

INFORMACIÓN DE LA TEMPORADA DE INFLUENZA 2015-2016

Tabla 5. Casos y defunciones confirmados a influenza distribuidos por semana epidemiológica. Temporada de influenza 2015-2016

Semana 2015-2016	Semanas	Casos confirmados	Defunciones confirmadas
40	Semana del 4 al 10 de octubre	8	0
41	Semana del 11 al 17 de octubre	11	2
42	Semana del 18 al 24 de octubre	13	0
43	Semana del 25 al 31 de octubre	8	1
44	Semana del 1 al 7 de noviembre	16	2
45	Semana del 8 al 14 de noviembre	10	0
46	Semana del 15 al 21 noviembre	15	0
47	Semana del 22 al 28 de noviembre	13	0
48	Semana del 29 de noviembre al 5 de diciembre	19	1
49	Semana del 6 al 12 de diciembre	38	2
50	Semana del 13 al 19 de diciembre	36	1
51	Semana del 20 al 26 de diciembre	46	4
52	Semana del 27 de diciembre al 2 de enero	51	7
1	Semana del 3 al 9 de enero	108	12
2	Semana del 10 al 16 de enero	156	12
3	Semana del 17 al 23 de enero	274	20
4	Semana del 24 al 30 de enero	362	19
5	Semana del 31 de enero al 6 de febrero	434	30
6	Semana del 7 al 13 de febrero	666	47
7	Semana del 14 al 20 de febrero	1329	79
8	Semana del 21 al 27 de febrero	1771	71
9	Semana del 28 de febrero al 5 de marzo	1466	73
10	Semana del 6 al 12 de marzo	984	25
11	Semana del 13 al 19 de marzo	559	13
12	Semana del 20 al 26 de marzo	115	0
13	Semana del 27 al 31 de marzo	2	0
TOTAL		8510	421

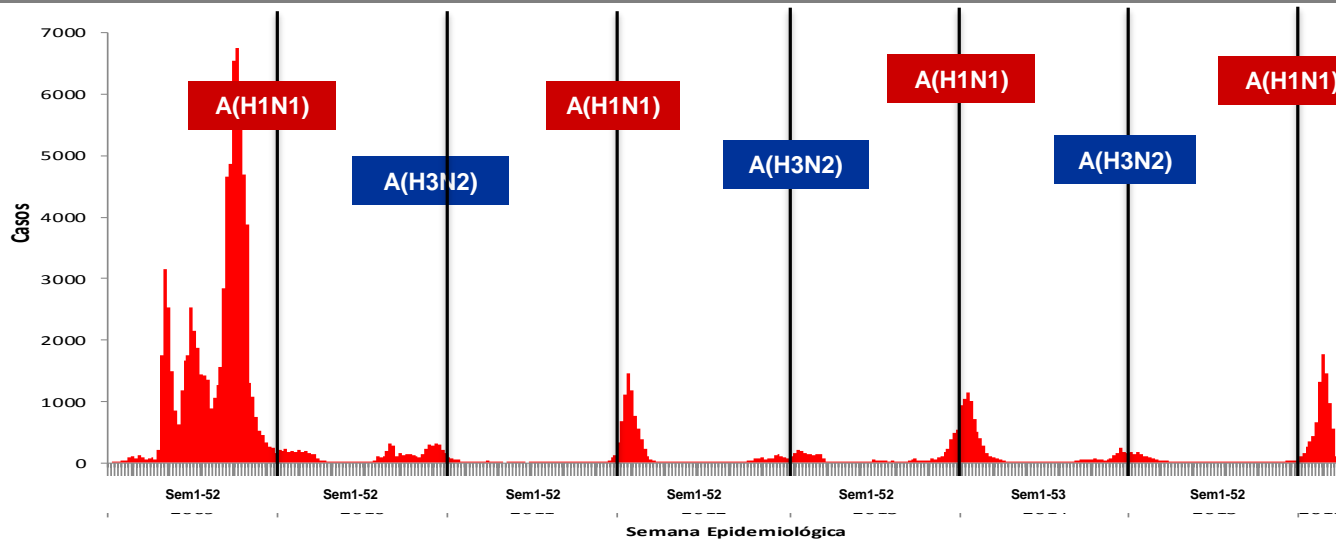
Fuente: SINAVE/DGE/SISVEFLU/Semanas 40-12/2015-2016

Nota: La semana actual de ésta tabla se construyó de acuerdo a los cortes que realiza el sistema cada jueves para generar y publicar información.

Se notificaron 8,510 casos y 421 defunciones confirmadas a influenza en las Semanas 40-13 de la temporada 2015-2016, por fecha de inicio de síntomas.

INFORMACIÓN DE LA TEMPORADA DE INFLUENZA 2015-2016

Gráfica 5. Casos de Influenza confirmados por semana en temporada de Influenza, 2009-2016



Descripción: La temporada 2015-2016 muestra un desplazamiento de la curva hacia el mes de febrero, ahora con predominio del A(H1N1), subtipo que en ésta temporada presentó un incremento desde el principio del año.

NOTAS ACLARATORIAS:

- Hasta el momento el Instituto de Diagnóstico y Referencia Epidemiológicos (InDRE) no ha identificado mutaciones relacionadas con cambios antigénicos, ni cambios en la virulencia o patogenicidad del virus de influenza. No se han identificado resistencias virales a oseltamivir.
- La vigilancia de la Influenza se realiza bajo las estrategias de tipo centinela y sindromática avalada por la OMS, con información proveniente de 558 Unidades de Salud Monitoras de Influenza (USMI), mediante los criterios de ETI/IRAG, y confirmación por laboratorio para conocer la positividad de casos y su subtipificación.
- La actual temporada de Influenza inició en la semana 40 de 2015.
- Los virus presentados como Influenza A, corresponden a cepas que fueron identificadas como A por PCR tiempo real, que son negativas a virus A(H1N1) y no han llegado a los centros de subtipificación o llegaron con muestra insuficiente.

Fuente:

- 1) SINAIVE/DGE/SSA/Sistema de Notificación Semanal de Casos Nuevos, corte al 31 de marzo de 2016.
- 2) SINAIVE/DGE/SSA/Sistema de Vigilancia epidemiológica de Influenza, acceso a plataforma el 31 marzo de 2016.