

ÍNDICE

Casos de notificación inmediata y semanal pág. 9 • Casos por entidad federativa: enfermedades prevenibles por vacunación pág. 10 • Enfermedades infecciosas y parasitarias del aparato digestivo pág. 18 • Enfermedades infecciosas del aparato respiratorio pág. 23 • Enfermedades de transmisión sexual pág. 25 • Enfermedades transmisibles por vector pág. 29 • Enfermedades zoonóticas pág. 33 • Otras enfermedades exantemáticas pág. 35 • Enfermedades transmisibles pág. 36 • Enfermedades de interés local, regional o institucional pág. 40 • Enfermedades bajo vigilancia sindrómica pág. 42 • Enfermedades no transmisibles pág. 45 • Trastornos de la nutrición pág. 54 • Displasias y neoplasias pág. 56 • Defectos al nacimiento pág. 58 • Enfermedades neurológicas y de salud pág. 60 • Accidentes pág. 61.

— POLÍTICAS DE SALUD EN LA MUJER; — UNA PERSPECTIVA DE GÉNERO

ANTECEDENTES DEL DÍA INTERNACIONAL DE LA MUJER

El primer día Internacional de la Mujer conmemoró una manifestación de trabajadoras de Nueva York en 1857. Pero el suceso que marcó la celebración moderna del Día Internacional de la Mujer fue el incendio en la fábrica de ropa “Triangle Shirtwaist”, en el barrio de Manhattan de la ciudad de Nueva York, el 25 de marzo de 1911, que causó la muerte de 146 trabajadoras, la mayoría jóvenes inmigrantes de Europa del Este e Italia, de entre 16 y 23 años de edad. De las cenizas de ese trágico evento surgió el llamado a la búsqueda de justicia social para mujeres y hombres. (2)

IMAGEN 1. DÍA INTERNACIONAL DE LA MUJER



“Aspiro, señores, a que reconozcan que la mujer tiene destino propio, que sus primeros deberes naturales son para consigo misma (...) que su felicidad y dignidad personal tiene que ser el fin esencial de su cultura.”

Emilia Pardo Bazán (1)

FUENTE: Imagen tomada de: <http://almacenverde.blogspot.mx/>

LA MUJER Y LA SALUD

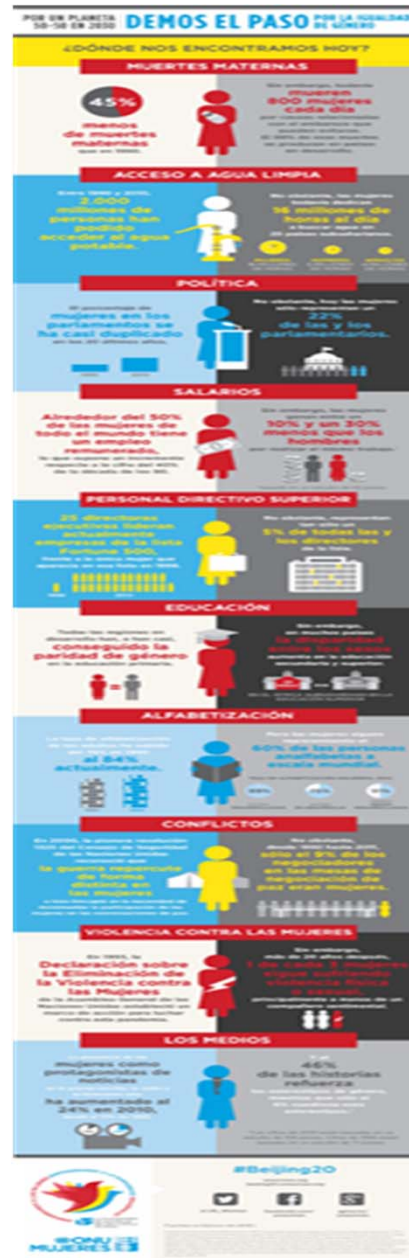
La mayoría de las mujeres del mundo no tienen un acceso equitativo a los servicios básicos de salud, su bienestar sigue siendo difícil de alcanzar. Las niñas a menudo reciben menos atención que los niños en la prevención y el tratamiento de las enfermedades infantiles. En la adolescencia y a lo largo de sus años reproductivos, la mujer carece de asesoramiento adecuado y de acceso a los servicios de salud sexual y reproductiva. El resultado es un aumento del riesgo de embarazos no deseados y a edades prematuras, el incremento en el riesgo a contraer el VIH y otras enfermedades de transmisión sexual y el riesgo de abortar en condiciones peligrosas. (3)

Con el aumento de la esperanza de vida entre las mujeres y los cambios en los modos de vida, algunas enfermedades no transmisibles han llegado a ser más comunes entre las mujeres. Se estima que las mujeres padecen altos índices de trastornos vinculados a la ansiedad y a estados de ánimo. La pobreza, el aislamiento doméstico, el exceso de trabajo y la impotencia derivada de los bajos niveles de educación así como la dependencia económica, la violencia en todas sus formas, afectan la salud mental y el bienestar general de la mayoría de las mujeres. (3)

¿QUÉ IMPACTO TIENE INCORPORAR EL GÉNERO A LAS POLÍTICAS EN SALUD?

Incluir la perspectiva de género en las políticas y programas de salud incorpora una manera de enriquecer la atención de las problemáticas de salud desde un enfoque que favorezca la equidad entre hombres y mujeres. (4)

IMAGEN 2.- DEMOS EL PASO POR LA IGUALDAD DE GÉNERO. (5)



FUENTE: ONU Mujeres. Infographic: Gender equality – Where are we today? [En línea] 10 de Dic de 2015. <http://beijing20.unwomen.org/es/infographic/beijing-at-20>.

Los científicos sociales y los especialistas del desarrollo utilizan dos términos distintos para referirse a las diferencias biológicas y a aquellas construidas socialmente, éstos son sexo y género, respectivamente. (1)

¿CUÁLES SON LAS DIFERENCIAS ENTRE SEXO Y GÉNERO?

- Sexo: las diferencias entre hombres y mujeres dadas por su condición biológica y fisiológica. Principalmente características cromosómicas, hormonales, genitales y reproductivas.
- Género: es el conjunto de atributos sociales que se le asignan a las personas (formas de comportarse, valores, normas, actividades a realizar, recompensas, su lugar en el mundo), según haya sido identificado como hombre o como mujer. Dichos atributos son socialmente construidos, por lo que cada cultura, según la época y el grupo social, le da un sentido diferente a lo que significa ser hombre y ser mujer. (6)

¿CÓMO APRENDEMOS A SER HOMBRES Y MUJERES?

Aprendemos a ser hombres y mujeres de acuerdo con el espacio físico, social y cultural en el que nos desarrollamos y convivimos (Socialización de género). El cual se adquiere una base importante en los primeros años de vida, pero que se refuerza y cambia constantemente a lo largo de todo el ciclo de vida. (7)

El resultado de este aprendizaje va respondiendo a la pregunta de ¿quién soy? (Identidad de género), incorpora un conjunto de valoraciones, potencialidades, limitaciones, imagen, estima, obligaciones y sanciones marcadas por el entorno social

y cultural, todo lo cual configura la percepción del propio sexo como masculino, femenino o también ambiguo. Está íntimamente ligado con la manera en que nos relacionamos con nuestro propio cuerpo y su salud. (7)

Hombres y mujeres aprendemos a relacionarnos a partir de determinadas actividades asignadas y esperadas socialmente, según nuestro sexo biológico. Son los llamados Roles o papeles de género, que son ciertos guiones a representar en la familia y en la vida pública. (7)

Existen normas invisibles que rigen los comportamientos de hombres y mujeres; éstas corresponden a las creencias, expectativas y atributos sobre cómo deben ser y comportarse hombres y mujeres de acuerdo con cada contexto cultural; esto es conocido como los Estereotipos de género, que son ideas preconcebidas y prejuicios compartidos en un grupo sobre el significado de lo femenino y lo masculino. (7)

Un aspecto importante de la manera en cómo nos relacionamos los seres humanos está condicionada por la División sexual del trabajo, que se refiere a la distribución diferencial que se hace convencionalmente de capacidades y destrezas, así como la diferente valoración de las tareas y responsabilidades en la vida social. (8)

EL GÉNERO EN LAS POLÍTICAS DE SALUD

La finalidad de incorporar el género a las políticas en salud es reconocer que las relaciones de género se ven afectadas por las políticas públicas, éstas pueden contribuir a mantener y profundizar las desigualdades o, por el contrario, promover

un desarrollo económico, social y de salud más justa y equitativa en términos de género. (9)

La Organización de las Naciones Unidas subrayó el papel crítico de las políticas de población para aminorar la pobreza, detener el deterioro ambiental, mejorar la salud, la educación y empoderar a las mujeres para que participen plenamente en sus sociedades.

El empoderamiento se definió como “promover cambios en la posición de las mujeres dentro de la sociedad, de forma que tomen conciencia sobre cómo las relaciones de poder operan en sus vidas, y ganen la confianza y fuerza necesaria para cambiar las desigualdades que les afectan, es decir, que sean capaces de optar y decidir sobre sus propias vidas. Para que las mujeres ganen en autonomía e influencia es muy importante que puedan participar en todos los procesos que les afectan, incluidos los procesos de salud y enfermedad, y la forma en que se enfocan y atienden”. (3)

IMAGEN 3.- ENFOQUE ECOLÓGICO DE FACTORES RELACIONADOS CON LA VIOLENCIA BASADA EN EL GÉNERO.



FUENTE: Inchástegui R. T.; Comisión Nacional para Prevenir y Erradicar la Violencia contra las Mujeres; México, 2011 Modelo Ecológico para una vida libre de violencia de género.

CUADRO 1. INCORPORACIÓN DE LA PERSPECTIVA DE GÉNERO

La gran meta que persiguen las políticas en salud al incorporar la perspectiva de género es lograr la equidad en salud, lo cual significa:

- La eliminación de las disparidades innecesarias, evitables e injustas entre mujeres y hombres en el estado de salud y la supervivencia.
- Distribución y acceso a los recursos (tecnológicos/financieros/humanos) según necesidades de cada sexo.
- Que mujeres y hombres contribuyan al financiamiento de salud, según su capacidad económica, y no según riesgos o necesidades propios de cada sexo o de cada etapa del ciclo de vida.
- Una distribución social justa de las responsabilidades, el poder y las recompensas para la contribución de las mujeres y los hombres en la gestión de salud. Esto incluye valorar el trabajo no remunerado en el cuidado de la salud.
- Que se incorporen medidas de capacitación, para que el personal que presta servicios de salud y que esté en contacto con las usuarias y los usuarios sea sensible al género y pueda percibir situaciones en las que se encuentren afectados por las inequidades.
- Que el personal de la salud no sufra inequidades de género en la legislación ni en sus percepciones salariales.

FUENTE: Género y Salud. Una introducción para tomadores de decisiones; Tercera Edición; México, 2008 Centro Nacional de Equidad de Género y Salud Reproductiva. (7)

CONCLUSIÓN

La incorporación de la perspectiva de género en las políticas y programas de salud, favorece la equidad entre hombres y mujeres.

Es una forma de ver la salud a partir de las diferencias en las relaciones entre los géneros, es una herramienta de análisis que nos apoya para distinguir en la población las distintas problemáticas del proceso salud-enfermedad-atención que enfrentan hombres y mujeres y las que se derivan de su convivencia en la vida cotidiana.

Incluir el género en las políticas de salud implica un desafío en materia de voluntad y disposición de las autoridades, capacidad técnica, capacitación del personal, sistematización de información y disposición de recursos, entre otros aspectos.

Además, las relaciones de género se ven afectadas por las políticas públicas, ya que éstas pueden contribuir a mantener y profundizar las desigualdades o, por el contrario, promover un desarrollo económico, social y de salud más justo y equitativo en términos de género.

REFERENCIAS:

1. Arenas, Gloria. Triunfantes perdedoras. La Vida de las niñas en la escuela. Barcelona, España : Editorial: Graó, 2006.
2. Organización Internacional del Trabajo (OIT). *El incendio en la fábrica "Triangle Shirtwaist" y el Día Internacional de la Mujer: Cien años después.* [En línea] 10 de Dic de 2015. 1. http://www.ilo.org/global/about-the-ilo/newsroom/features/WCMS_152727/lang-es/index.htm.
3. Consejo Económico y Social. *Examen y evaluación de la aplicación de la Plataforma de Acción de Beijing.* Organización de las Naciones Unidas. Ginebra, 2 a 27 de julio de 2001 : s.n., 2001.
4. Secretaría de Salud, Centro Nacional de Equidad de Género y Salud Reproductiva. *Guía para La Incorporación de la Perspectiva de Género en Programas de Salud.* México, Distrito Federal : Secretaría de Salud, 2010.
5. ONU Mujeres. *Infographic: Gender equality – Where are we today?* [En línea] 10 de Dic de 2015. 2. <http://beijing20.unwomen.org/es/infographic/beijing-at-20>.
6. ADVOCACI; UNFPA. *Derechos sexuales y derechos reproductivos en la perspectiva de los Derechos humanos. Síntesis para gestores, legisladores y operadores del derecho. Río de Janeiro: 2003.* Río de Janeiro : s.n., 2003.
7. Centro Nacional de Equidad de Género y Salud Reproductiva. *Género y Salud. Una introducción para tomadores de decisiones.* Tercera edición. México, Distrito Federal : s.n., 2008, pág. 45 pp.
8. Careaga , Pérez Gloria. *Las relaciones entre los géneros en la salud reproductiva.* México, Distrito Federal : Comité Promotor por una Maternidad sin Riesgos en México, 1996.
9. Corona, Godínez Mónica Patricia, y otros. *Cultura institucional y equidad de género en la Administración Pública.* Primera edición, noviembre de 2002. s.l. : Instituto Nacional de las Mujeres, 2002.

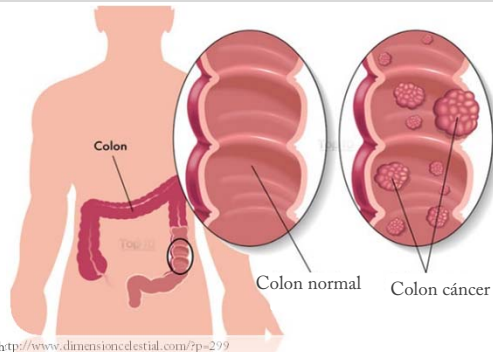
Dr. Eduardo Hernández Vázquez
 Residente de 2do. Año de Epidemiología
 Dirección General Adjunta de
 epidemiología
 Dirección de Investigación Operativa
 Epidemiológica

Nota: El contenido de este artículo es única y exclusivamente responsabilidad de los autores y no refleja necesariamente la postura de la DGE.

Notificación de los Eventos Emergentes con Impacto Epidemiológico al 01 800 00 448 00
 Como apoyo a la Notificación se pone a disposición el teléfono 01 800 00 448 00. Esta vía no sustituye los procedimientos citados en la NOM-017-SSA2-2012, para la Vigilancia Epidemiológica ni a los Manuales específicos. Se entiende por evento epidemiológico de interés: la presencia de brotes; daños a la salud por desastres naturales u ocasionados por el hombre.

Para consultar por INTERNET este Boletín, la hoja electrónica de la Secretaría de Salud lo pone a su alcance cada semana a través del siguiente web: <http://www.epidemiologia.salud.gob.mx>

Cápsula Informativa: 31 de marzo - "Día Mundial del Cáncer de Colon".



<http://www.dimensioncelestial.com/?p=299>

Cáncer es el nombre general para un grupo de más de 100 enfermedades. Aunque existen muchos tipos de cáncer, todos comienzan debido al crecimiento sin control de las células anormales. Los cánceres que no reciben tratamiento pueden causar graves enfermedades y la muerte.¹

Hoy, a nivel mundial, el cáncer de próstata, pulmón, colon/recto, hígado, estómago y esófago son los tipos más comunes en el hombre; y en las mujeres son: el de mama, pulmón, colon y cervicouterino.²

Cabe señalar que para el año 2020 la incidencia de esta enfermedad podría llegar a 15 millones de casos nuevos.

En mucho de los casos, el cáncer de colon no da síntomas hasta fases muy avanzadas, entre los descritos, los más frecuentes serían los siguientes:⁴

- Dolor abdominal inespecífico que mejora tras la expulsión de gases o heces.
- Sensación de que el intestino no se vacía completamente tras defecar.
- Sangre de color rojizo o negro en las heces.
- Cambios de ritmo intestinal intercalándose periodos de diarrea y de estreñimiento.
- Heces delgadas en forma de lápiz, si el tumor está estrechando el intestino.
- Sensación de cansancio constante si la pérdida de sangre produce anemia.
- Pérdida de peso sin motivo aparente.
- Vómitos.

31 DE MARZO "DÍA MUNDIAL DEL CÁNCER DE COLON"

El cáncer colorrectal es, hoy en día, el segundo tipo de cáncer más frecuente en los países desarrollados. "Tiene como objetivo concienciar a la población de la importancia de la adopción de una *dieta adecuada, como medida de prevención* para ayudar a evitar la aparición del **cáncer colorrectal**".³

Por tanto, para ayudar a prevenir la aparición de cáncer de colon, algunos buenos consejos serían:

- ✓ Hacer ejercicio.
- ✓ Limitar el consumo de carnes rojas y procesadas y verduras.
- ✓ Comer frutas y verduras.
- ✓ Evitar la obesidad.
- ✓ Evitar el excesivo consumo de alcohol.

Referencias

- 1.-<http://www.cancer.org/espanol/cancer/aspectosbasicosobreelelancer/que-es-el-cancer>
- 2.-<http://www.cmzh.com.mx/noticias/dia-mundial-contra-el-cancer.aspx#&cpanel1>
- 3.-<http://blog.bayer.es/dia-mundial-contra-el-cancer-como-prevenir-el-cancer-de-colon-a-traves-de-la-alimentacion>
- 4.-<http://www.enmanosdelosmejores.com/blog/blog-articulo.asp?id=157>

Dra. Beatriz Calderón Cruz
Jefa del Departamento de Análisis de
Información Epidemiológica
C. Graciela Guillén Domínguez
Área de Publicaciones
Dirección de Información Epidemiológica
Dirección General de Epidemiología
Secretaría de Salud

Cápsula Informativa: 2 de abril – “Día Internacional del Autismo”



¿Qué es el autismo?

El autismo es una discapacidad permanente del desarrollo que se manifiesta en los tres primeros años de edad. *Afecta la forma en que una persona interpreta todo su entorno, lo que ve, oye y toca, dificulta su comprensión, el uso del lenguaje, las relaciones sociales, la imaginación y el juego.*



En México, se calcula que hay 40 mil personas con este trastorno que hasta hoy no tiene cura.

<http://www.ceipsanmiguelautismo.blogspot.com>

Una persona con autismo puede ser tímida o extrovertida, tranquila o inquieta, puede gustarle la música o los deportes. Las personas con autismo son inteligentes y pueden llegar a ser independientes.

La Asamblea General de las Naciones Unidas declaró por unanimidad el 2 de abril como el “*Día Mundial de Concientización sobre el Autismo*”, con el fin de ayudar a mejorar las condiciones de vida de los niños y adultos que sufren este trastorno. Ya que tienen derecho a ser respetados como cualquier otro niño, a ser escuchados aunque no puedan hablar, respetar sus sentimientos y emociones, a ser felices, a vivir con sus padres cerca, a recibir amor y paciencia, y a disfrutar de la vida como cualquier otro niño.

Este 2 de abril es una fecha representativa para vestirnos o usar algo que tenga color azul en señal de apoyo y solidaridad hacia la causa.

Referencias:

- 1.-<http://www.imagen.com.mx/dia-mundial-de-concientizacion-sobre-el-autismo-datos-sobre-el-autismo>

Nota: El contenido de este artículo es única y exclusivamente responsabilidad de los autores y no refleja necesariamente la postura de la DGE.

Dra. Beatriz Calderón Cruz
Jefa del Departamento de Análisis de
Información Epidemiológica
C. Graciela Guillén Domínguez
Área de Publicaciones
Dirección de Información Epidemiológica
Dirección General de Epidemiología
Secretaría de Salud

Para consultar por INTERNET este Boletín, la hoja electrónica de la Secretaría de Salud lo pone a su alcance cada semana a través del siguiente web: <http://www.epidemiologia.salud.gob.mx>

CUADRO 1. Casos nuevos de enfermedades de notificación inmediata hasta la semana 11 del 2016

ENFERMEDAD	CIE-10* REV.	EN LA SEMANA	ACUMULADO	MEDIANA SEMANAL	EN LA SEMANA	ACUMULADO
		2016	2016	2011-2015	2015	2015
Cólera	A00	-	-	-	-	-
Parálisis Flácida Aguda en < 15 años	U98	12	103	-	-	78
•Poliomielitis	A80	-	-	-	-	-
Difteria	A36	-	-	-	-	-
Enfermedad febril exantemática		-	341	44	58	728
•Sarampión	B05	-	-	-	-	-
Síndrome coqueluchoide		4	385	83	164	528
•Tos ferina	A37	-	86	19	64	113
Tétanos neonatal	A33	-	1	-	-	-
Tétanos	A34, A35	-	5	-	1	11
Rabia humana por perro	A82	-	-	-	-	-
Fiebre por Dengue (confirmados)	A90	193	1 840	154	119	1 388
Fiebre Hemorrágica por Dengue:	A91, A92.0					
•Confirmados		39	680	65	32	432
•En estudio		183	338	46	123	166
Paludismo por <i>P. falciparum</i>	B50	-	-	-	-	-
Síndrome de Inmunodeficiencia Adquirida~	B20-B24	110	544	82	59	497
Influenza	J09-J11	770	7 716	n.d.	46	1 211
Enfermedad por Virus Chikungunya	A92.0	29	211	n.d.	84	387
Infección por Virus Zika	U06.9	23	168	n.d.	n.d.	n.d.
Tifo epidémico	A75.0	-	-	n.d.	n.d.	n.d.
Tifo murino	A75.2	2	21	n.d.	n.d.	n.d.
Fiebre Manchada	A77.0	-	7	n.d.	n.d.	n.d.
Otras rickettsiosis	A79	-	14	n.d.	n.d.	n.d.

§ FUENTE: SINAVE/DGE/Salud 2016. Información preliminar de casos confirmados.
Los casos de enfermedades prevenibles por vacunación son por semana de inicio.

~ El total no incluye extranjeros en tránsito por México.

CUADRO 2. Casos nuevos de enfermedades de vigilancia convencional hasta la semana 10 del 2016

ENFERMEDAD	CIE-10* REV.	EN LA SEMANA	ACUMULADO	MEDIANA SEMANAL	EN LA SEMANA	ACUMULADO
		2016	2016	2011-2015	2015	2015
Enfermedades infecciosas intestinales	A01-A03, A04, A05, A06.0-A06.3, A06.9, A07.0-A07.2, A07.9, A08-A09	80 326	813 265	103 948	101 294	975 807
Infecciones respiratorias agudas	J00-J06, J20, J21 excepto J02.0, J03.0	633 262	6 533 283	585 942	559 031	6 426 700
Hepatitis virales	B15 - B19	230	2 305	375	275	2 869
Paludismo por <i>P. vivax</i>	B51	4	64	4	7	80
Tuberculosis respiratoria	A15-A16	331	2 850	325	376	3 297
Meningitis tuberculosa	A17.0	1	43	3	7	55

FUENTE: SINAVE/DGE/Salud 2016. Información preliminar, incluye casos probables.

Simbología	(-) : no se presentaron casos en la semana. n.a. : no aplica n.d. : información no disponible. s.n. : sin notificación por la entidad federativa.
------------	--

CUADRO 3. Casos por entidad federativa de Enfermedades Prevenibles por Vacunación hasta la semana epidemiológica 10 del 2016

ENTIDAD FEDERATIVA	Enteritis Debida a Rotavirus CIE-10ª REV. A08.0				Meningitis Tuberculosa CIE-10ª REV. A17.0			
	2016			2015	2016			2015
	Sem.	Acum.		Acum.	Sem.	Acum.		Acum.
		M	F			M	F	
Aguascalientes	-	12	3	6	-	-	-	-
Baja California	5	23	24	80	-	8	3	11
Baja California Sur	-	-	1	-	-	-	-	-
Campeche	-	1	-	-	-	-	-	-
Coahuila	2	12	8	13	-	-	-	-
Colima	-	-	1	-	-	-	-	-
Chiapas	5	9	5	33	-	-	1	2
Chihuahua	-	-	-	2	-	1	1	4
Distrito Federal	-	1	-	9	-	3	1	1
Durango	-	-	-	-	-	-	-	4
Guanajuato	-	4	1	13	-	2	-	2
Guerrero	1	1	1	26	-	-	1	-
Hidalgo	-	1	-	24	-	-	-	-
Jalisco	1	1	1	10	-	1	-	1
México	-	1	5	3	-	-	-	2
Michoacán	-	-	-	2	-	-	-	-
Morelos	1	1	-	18	-	-	-	-
Nayarit	-	-	-	1	-	1	-	1
Nuevo León	10	24	27	39	-	1	-	2
Oaxaca	2	2	-	1	-	-	1	1
Puebla	-	6	1	10	-	2	-	1
Querétaro	-	-	-	-	-	2	-	4
Quintana Roo	1	12	10	25	-	-	-	-
San Luis Potosí	-	1	2	7	-	-	-	1
Sinaloa	-	4	5	21	-	2	-	2
Sonora	-	1	-	18	-	-	-	1
Tabasco	-	-	-	2	-	-	-	1
Tamaulipas	1	10	11	34	-	-	-	-
Tlaxcala	-	-	-	2	-	-	-	-
Veracruz	-	2	-	4	1	7	4	12
Yucatán	-	1	1	8	-	-	1	2
Zacatecas	-	-	-	1	-	-	-	-
TOTAL	29	130	107	412	1	30	13	55

FUENTE: SINAVE/DGE/Salud 2016. Información preliminar, incluye casos probables.

CUADRO 3.1 Casos por entidad federativa de Enfermedades Prevenibles por Vacunación hasta la semana epidemiológica 11 del 2016

ENTIDAD FEDERATIVA	§Tétanos Neonatal CIE-10ª REV. A33				§Tétanos CIE-10ª REV. A34, A35			
	2016			2015	2016			2015
	Sem.	Acum.		Acum.	Sem.	Acum.		Acum.
		M	F			M	F	
Aguascalientes	-	-	-	-	-	-	-	-
Baja California	-	-	-	-	-	-	-	1
Baja California Sur	-	-	-	-	-	-	-	1
Campeche	-	-	-	-	-	-	-	-
Coahuila	-	-	-	-	-	-	-	1
Colima	-	-	-	-	-	-	-	-
Chiapas	-	-	-	-	-	1	-	1
Chihuahua	-	-	-	-	-	-	-	-
Distrito Federal	-	-	-	-	-	-	-	-
Durango	-	-	-	-	-	-	-	-
Guanajuato	-	-	-	-	-	2	-	-
Guerrero	-	-	-	-	-	1	-	1
Hidalgo	-	-	-	-	-	-	-	-
Jalisco	-	-	-	-	-	-	-	2
México	-	-	-	-	-	-	-	-
Michoacán	-	1	-	-	-	-	-	-
Morelos	-	-	-	-	-	-	-	-
Nayarit	-	-	-	-	-	-	-	-
Nuevo León	-	-	-	-	-	-	-	1
Oaxaca	-	-	-	-	-	1	-	-
Puebla	-	-	-	-	-	-	-	1
Querétaro	-	-	-	-	-	-	-	-
Quintana Roo	-	-	-	-	-	-	-	-
San Luis Potosí	-	-	-	-	-	-	-	-
Sinaloa	-	-	-	-	-	-	-	-
Sonora	-	-	-	-	-	-	-	1
Tabasco	-	-	-	-	-	-	-	-
Tamaulipas	-	-	-	-	-	-	-	-
Tlaxcala	-	-	-	-	-	-	-	-
Veracruz	-	-	-	-	-	-	-	-
Yucatán	-	-	-	-	-	-	-	1
Zacatecas	-	-	-	-	-	-	-	-
TOTAL	-	1	-	-	-	5	-	11

§FUENTE: SINAVE/DGE/Salud 2016. Información preliminar de casos confirmados.

CUADRO 3.2 Casos por entidad federativa de Enfermedades Prevenibles por Vacunación hasta la semana epidemiológica 11; Meningitis Meningocócica hasta la 10 del 2016

ENTIDAD FEDERATIVA	§Tos Ferina CIE-10ª REV. A37				Meningitis Meningocócica CIE-10ª REV. A39.0			
	2016			2015	2016			2015
	Sem.	Acum.		Acum.	Sem.	Acum.		Acum.
		M	F			M	F	
Aguascalientes	-	-	-	-	-	-	-	-
Baja California	-	-	4	-	1	1	-	-
Baja California Sur	-	-	-	-	-	-	-	-
Campeche	-	2	-	2	-	1	1	-
Coahuila	-	3	2	12	-	-	-	-
Colima	-	-	-	1	-	-	-	-
Chiapas	-	15	25	-	-	-	-	-
Chihuahua	-	1	2	3	-	-	-	-
Distrito Federal	-	-	-	1	-	-	1	-
Durango	-	-	-	12	-	-	-	-
Guanajuato	-	-	2	-	-	-	-	-
Guerrero	-	-	-	-	-	-	-	-
Hidalgo	-	-	1	-	-	-	-	-
Jalisco	-	-	-	16	-	-	-	-
México	-	-	-	3	-	-	-	-
Michoacán	-	-	1	7	-	-	-	-
Morelos	-	-	4	2	-	-	-	-
Nayarit	-	1	-	2	-	-	-	-
Nuevo León	-	11	3	3	-	-	-	-
Oaxaca	-	-	1	6	-	-	-	-
Puebla	-	-	-	-	-	-	-	-
Querétaro	-	-	-	-	-	-	-	-
Quintana Roo	-	-	-	-	-	-	-	-
San Luis Potosí	-	-	1	15	-	-	-	-
Sinaloa	-	-	-	-	-	-	-	-
Sonora	-	3	1	21	-	-	-	-
Tabasco	-	-	-	-	-	-	-	-
Tamaulipas	-	-	2	1	-	-	-	-
Tlaxcala	-	-	-	1	-	-	-	-
Veracruz	-	-	1	-	-	-	-	-
Yucatán	-	-	-	5	-	-	-	-
Zacatecas	-	-	-	-	-	-	-	-
TOTAL	-	36	50	113	1	2	2	-

§FUENTE: SINAVE/DGE/Salud 2016. Información preliminar de casos confirmados.

FUENTE: SINAVE/DGE/Salud 2016. Información preliminar, incluye casos probables.

**CUADRO 3.3 Casos por entidad federativa de Enfermedades Prevenibles
por Vacunación hasta la semana epidemiológica 10 del 2016**

ENTIDAD FEDERATIVA	Enfermedad Invasiva por Neumococo CIE-10ª REV. A40.3, G00.1, J13				Infecciones Invasivas por <i>Haemophilus influenzae</i> CIE-10ª REV. A41.3, G00.0, J14			
	2016			2015	2016			2015
	Sem.	Acum.		Acum.	Sem.	Acum.		Acum.
		M	F			M	F	
Aguascalientes	-	-	-	-	-	-	-	-
Baja California	-	-	-	3	-	1	-	-
Baja California Sur	-	-	-	-	-	-	-	-
Campeche	-	-	-	-	-	-	-	-
Coahuila	-	-	-	-	-	-	-	-
Colima	-	-	-	-	-	-	-	-
Chiapas	-	-	-	-	-	-	-	-
Chihuahua	-	-	-	-	-	-	1	-
Distrito Federal	-	-	-	-	-	-	-	-
Durango	-	-	-	-	-	-	-	-
Guanajuato	-	-	-	-	-	-	-	-
Guerrero	-	1	1	-	-	-	-	-
Hidalgo	-	-	-	-	-	-	-	-
Jalisco	2	4	-	1	-	-	-	-
México	-	-	-	-	-	-	2	-
Michoacán	-	-	-	-	-	-	-	-
Morelos	-	-	-	-	-	-	-	-
Nayarit	-	-	-	-	-	-	-	-
Nuevo León	-	1	-	1	-	-	-	-
Oaxaca	-	-	-	-	-	-	-	-
Puebla	-	-	-	-	-	-	-	-
Querétaro	-	-	-	-	-	-	-	-
Quintana Roo	-	-	-	-	-	-	-	-
San Luis Potosí	-	-	-	-	-	-	-	-
Sinaloa	-	1	-	-	-	-	-	-
Sonora	-	-	-	-	-	-	-	-
Tabasco	-	-	-	-	-	-	-	-
Tamaulipas	2	-	2	-	-	-	-	-
Tlaxcala	-	-	-	-	-	-	-	-
Veracruz	-	-	1	-	-	-	-	-
Yucatán	-	-	-	-	-	-	-	-
Zacatecas	-	-	-	-	-	-	-	-
TOTAL	4	7	4	5	-	1	3	-

FUENTE: SINAVE/DGE/Salud 2016. Información preliminar, incluye casos probables.

CUADRO 3.4 Casos por entidad federativa de Enfermedades Prevenibles por Vacunación hasta la semana epidemiológica 10; Rubéola hasta la semana 11 del 2016

ENTIDAD FEDERATIVA	Varicela CIE-10ª REV. B01				§Rubéola CIE-10ª REV. B06			
	Sem.	2016		2015	Sem.	2016		2015
		Acum.		Acum.		Acum.		Acum.
		M	F			M	F	
Aguascalientes	51	337	287	1 308	-	-	-	-
Baja California	133	683	551	1 214	-	-	-	-
Baja California Sur	119	480	388	543	-	-	-	-
Campeche	110	328	246	561	-	-	-	-
Coahuila	136	820	740	1 256	-	-	-	-
Colima	40	178	149	541	-	-	-	-
Chiapas	73	246	224	920	-	-	-	-
Chihuahua	114	625	541	2 055	-	-	-	-
Distrito Federal	306	1 513	1 364	3 085	-	-	-	-
Durango	36	301	297	767	-	-	-	-
Guanajuato	189	785	746	2 268	-	-	-	-
Guerrero	148	518	471	1 238	-	-	-	-
Hidalgo	133	501	487	1 251	-	-	-	-
Jalisco	257	1 216	1 096	3 360	-	-	-	-
México	369	1 748	1 584	4 165	-	-	-	-
Michoacán	73	305	296	1 172	-	-	-	-
Morelos	59	245	228	947	-	-	-	-
Nayarit	84	331	282	547	-	-	-	-
Nuevo León	474	2 027	1 904	2 618	-	-	-	-
Oaxaca	148	502	512	1 212	-	-	-	-
Puebla	109	478	485	1 766	-	-	-	-
Querétaro	83	375	341	1 328	-	-	-	-
Quintana Roo	78	232	194	1 202	-	-	-	-
San Luis Potosí	142	530	517	1 537	-	-	-	-
Sinaloa	172	779	673	2 009	-	-	-	-
Sonora	116	437	461	1 587	-	-	-	-
Tabasco	49	244	216	694	-	-	-	-
Tamaulipas	372	1 187	1 066	1 797	-	-	-	-
Tlaxcala	28	123	138	399	-	-	-	-
Veracruz	327	1 111	1 104	2 183	-	-	-	-
Yucatán	202	555	435	1 984	-	-	-	-
Zacatecas	78	320	349	548	-	-	-	-
TOTAL	4 808	20 060	18 372	48 062	-	-	-	-

FUENTE: SINAVE/DGE/Salud 2016. Información preliminar, incluye casos probables.

§FUENTE: SINAVE/DGE/Salud 2016. Información preliminar de casos confirmados.

**CUADRO 3.5 Casos por entidad federativa de Enfermedades Prevenibles
por Vacunación hasta la semana epidemiológica 10 del 2016**

ENTIDAD FEDERATIVA	Hepatitis Vírica A CIE-10 ^a REV. B15				Hepatitis Vírica B CIE-10 ^a REV. B16			
	2016			2015	2016			2015
	Sem.	Acum.		Acum.	Sem.	Acum.		Acum.
		M	F			M	F	
Aguascalientes	-	-	1	5	-	-	-	1
Baja California	1	11	15	52	-	7	1	13
Baja California Sur	2	38	31	7	-	1	1	-
Campeche	5	11	8	17	-	1	-	2
Coahuila	4	10	7	6	-	1	-	2
Colima	-	2	8	12	-	-	-	-
Chiapas	9	47	36	49	1	3	1	4
Chihuahua	6	22	20	24	-	-	1	1
Distrito Federal	7	75	50	128	1	11	5	22
Durango	-	12	8	21	1	1	1	1
Guanajuato	13	47	41	99	-	1	-	3
Guerrero	3	20	27	42	1	2	-	2
Hidalgo	11	39	30	117	1	4	3	3
Jalisco	7	50	47	103	1	6	3	11
México	1	20	30	63	3	8	4	9
Michoacán	8	30	29	120	-	-	1	-
Morelos	6	29	16	55	-	-	-	4
Nayarit	1	15	19	43	-	1	-	4
Nuevo León	2	6	3	28	1	3	1	8
Oaxaca	9	37	28	105	-	4	7	1
Puebla	1	13	5	75	2	14	2	5
Querétaro	2	31	22	38	-	1	-	3
Quintana Roo	-	6	5	8	-	1	2	1
San Luis Potosí	-	6	5	67	2	2	-	5
Sinaloa	11	77	66	141	2	7	5	8
Sonora	4	19	26	73	3	2	2	8
Tabasco	11	23	29	29	-	3	2	2
Tamaulipas	-	6	11	64	-	3	6	7
Tlaxcala	-	-	-	144	-	-	-	-
Veracruz	5	47	41	133	-	9	5	7
Yucatán	10	51	36	135	-	4	-	7
Zacatecas	2	12	12	35	-	-	-	-
TOTAL	141	812	712	2 038	19	100	53	144

FUENTE: SINAVE/DGE/Salud 2016. Información preliminar, incluye casos probables.

**CUADRO 3.6 Casos por entidad federativa de Enfermedades Prevenibles
por Vacunación hasta la semana epidemiológica 10; Influenza hasta la 11 del 2016**

ENTIDAD FEDERATIVA	Parotiditis Infecciosa CIE-10ª REV. B26				§Influenza CIE-10ª REV. J09-J11			
	2016			2015	2016			2015
	Sem.	Acum.		Acum.	Sem.	Acum.		Acum.
		M	F			M	F	
Aguascalientes	1	1	1	1	11	126	142	40
Baja California	6	27	13	66	11	70	71	30
Baja California Sur	4	8	6	11	38	69	74	13
Campeche	3	7	6	9	4	9	4	3
Coahuila	-	1	2	9	6	49	55	31
Colima	2	3	6	4	23	51	73	16
Chiapas	1	5	3	13	16	26	33	1
Chihuahua	11	23	24	57	17	81	84	50
Distrito Federal	7	36	27	45	79	467	475	112
Durango	-	1	2	3	21	58	74	16
Guanajuato	4	15	17	18	14	70	93	30
Guerrero	4	20	17	28	14	66	71	10
Hidalgo	2	3	3	4	25	152	153	55
Jalisco	8	27	35	48	10	225	285	89
México	6	27	16	52	73	369	411	96
Michoacán	3	14	11	16	41	141	151	39
Morelos	1	3	8	14	29	114	120	39
Navarrit	1	4	3	9	3	67	83	9
Nuevo León	6	22	36	53	2	124	153	127
Oaxaca	3	10	6	25	5	42	57	24
Puebla	4	12	11	28	34	241	222	31
Querétaro	-	-	6	10	17	100	136	78
Quintana Roo	1	4	3	13	15	37	29	11
San Luis Potosí	-	8	4	21	39	95	129	57
Sinaloa	3	18	14	69	8	68	79	28
Sonora	4	18	16	32	10	74	109	19
Tabasco	-	6	3	8	15	36	33	1
Tamaulipas	5	21	19	30	6	22	28	13
Tlaxcala	1	6	4	5	46	255	273	58
Veracruz	3	20	12	29	83	168	197	30
Yucatán	-	4	5	11	23	38	51	5
Zacatecas	-	7	3	10	32	121	137	50
TOTAL	94	381	342	751	770	3 631	4 085	1 211

FUENTE: SINAVE/DGE/Salud 2016. Información preliminar, incluye casos probables.

§FUENTE: SINAVE/DGE/Salud 2016. Información preliminar de casos confirmados.

CUADRO 3.7 Casos por entidad federativa de Enfermedades Prevenibles por Vacunación hasta la semana 10; Síndrome de Rubéola Congénita hasta la semana 11 del 2016

ENTIDAD FEDERATIVA	§Síndrome de Rubéola Congénita CIE-10ª REV. P35.0				Infección por Virus de Papiloma Humano CIE-10ª REV. B97.7			
	2016			2015	2016			2015
	Sem.	Acum.		Acum.	Sem.	Acum.		Acum.
		M	F			M	F	
Aguascalientes	-	-	-	-	-	1	14	105
Baja California	-	-	-	-	8	10	57	63
Baja California Sur	-	-	-	-	4	-	21	36
Campeche	-	-	-	-	3	2	12	13
Coahuila	-	-	-	-	5	3	81	121
Colima	-	-	-	-	1	-	40	39
Chiapas	-	-	-	-	2	7	53	485
Chihuahua	-	-	-	-	10	7	83	146
Distrito Federal	-	-	-	-	196	9	1 464	1 109
Durango	-	-	-	-	2	1	24	40
Guanajuato	-	-	-	-	23	3	132	233
Guerrero	-	-	-	-	-	3	114	265
Hidalgo	-	-	-	-	4	1	101	365
Jalisco	-	-	-	-	6	40	124	629
México	-	-	-	-	7	17	99	256
Michoacán	-	-	-	-	5	5	50	105
Morelos	-	-	-	-	-	-	-	-
Nayarit	-	-	-	-	-	6	44	64
Nuevo León	-	-	-	-	26	-	549	459
Oaxaca	-	-	-	-	4	5	31	78
Puebla	-	-	-	-	13	19	80	220
Querétaro	-	-	-	-	3	-	37	68
Quintana Roo	-	-	-	-	3	1	18	82
San Luis Potosí	-	-	-	-	6	14	86	125
Sinaloa	-	-	-	-	12	8	135	201
Sonora	-	-	-	-	7	2	53	183
Tabasco	-	-	-	-	4	4	12	21
Tamaulipas	-	-	-	-	6	25	125	186
Tlaxcala	-	-	-	-	2	13	12	36
Veracruz	-	-	-	-	12	3	114	150
Yucatán	-	-	-	-	2	4	19	27
Zacatecas	-	-	-	-	8	-	45	82
TOTAL	-	-	-	-	384	213	3 829	5 992

§FUENTE: SINAVE/DGE/Salud 2016. Información preliminar de casos confirmados.

FUENTE: SINAVE/DGE/Salud 2016. Información preliminar, incluye casos probables.

CUADRO 4. Casos por entidad federativa de Enfermedades Infecciosas y Parasitarias del Aparato Digestivo hasta la semana epidemiológica 10; Cólera hasta la 11 del 2016

ENTIDAD FEDERATIVA	§Cólera CIE-10ª REV. A00			Fiebre Tifoidea CIE-10ª REV. A01.0			Fiebre Paratifoidea A CIE-10ª REV. A01.1					
	2016		2015	2016		2015	2016		2015			
	Sem.	Acum.		Acum.	Sem.	Acum.		Acum.	Sem.	Acum.		Acum.
		M	F			M	F			M	F	
Aguascalientes	-	-	-	10	34	47	63	7	45	79	42	
Baja California	-	-	-	22	72	180	257	4	24	34	26	
Baja California Sur	-	-	-	3	9	6	8	1	7	9	27	
Campeche	-	-	-	18	22	66	76	8	7	21	20	
Coahuila	-	-	-	36	96	186	478	1	10	14	47	
Colima	-	-	-	3	11	27	14	1	1	3	4	
Chiapas	-	-	-	41	188	388	1 107	26	65	149	526	
Chihuahua	-	-	-	66	197	423	463	1	22	78	52	
Distrito Federal	-	-	-	1	10	8	17	1	19	8	22	
Durango	-	-	-	1	2	18	6	1	1	4	2	
Guanajuato	-	-	-	7	24	46	77	1	3	8	7	
Guerrero	-	-	-	15	89	208	380	3	17	37	140	
Hidalgo	-	-	-	2	3	4	12	-	-	-	-	
Jalisco	-	-	-	6	32	41	79	20	56	92	242	
México	-	-	-	2	9	6	16	2	11	15	21	
Michoacán	-	-	-	7	36	81	103	1	14	27	9	
Morelos	-	-	-	4	11	17	65	-	1	3	2	
Nayarit	-	-	-	8	23	37	82	3	11	18	13	
Nuevo León	-	-	-	14	34	106	162	-	43	35	65	
Oaxaca	-	-	-	7	31	58	233	3	6	10	26	
Puebla	-	-	-	8	22	25	84	5	14	29	62	
Querétaro	-	-	-	1	6	14	65	-	2	-	2	
Quintana Roo	-	-	-	-	-	1	9	4	43	48	134	
San Luis Potosí	-	-	-	10	23	54	148	-	10	9	21	
Sinaloa	-	-	-	226	541	1 569	2 023	7	27	36	140	
Sonora	-	-	-	12	12	44	39	1	5	12	31	
Tabasco	-	-	-	35	60	156	626	38	128	201	315	
Tamaulipas	-	-	-	127	319	819	1 067	18	30	71	112	
Tlaxcala	-	-	-	1	3	4	13	2	6	14	19	
Veracruz	-	-	-	45	85	195	490	20	43	92	164	
Yucatán	-	-	-	-	5	10	13	-	-	3	9	
Zacatecas	-	-	-	50	140	284	536	1	8	21	65	
TOTAL	-	-	-	788	2 149	5 128	8 811	180	679	1 180	2 367	

§FUENTE: SINAVE/DGE/Salud 2016. Información preliminar de casos confirmados.

FUENTE: SINAVE/DGE/Salud 2016. Información preliminar, incluye casos probables.

CUADRO 4.1 Casos por entidad federativa de Enfermedades Infecciosas y Parasitarias del Aparato Digestivo hasta la semana epidemiológica 10 del 2016

ENTIDAD FEDERATIVA	Otras Salmonelosis CIE-10ª REV. A02				Shigelosis CIE-10ª REV. A03				Infecciones Intestinales por Otros Organismos y las mal definidas CIE-10ª REV. A04, A08-A09 excepto A08.0			
	2016			2015	2016			2015	2016			2015
	Sem.	Acum.		Acum.	Sem.	Acum.		Acum.	Sem.	Acum.		Acum.
		M	F			M	F			M	F	
Aguascalientes	28	90	160	202	1	5	9	5	1 694	9 641	9 940	15 850
Baja California	34	110	264	294	1	4	4	7	1 893	7 551	8 567	24 959
Baja California Sur	2	8	16	38	2	2	1	2	637	2 812	3 255	6 442
Campeche	27	87	175	227	2	10	6	22	845	4 137	4 767	11 231
Coahuila	13	82	199	1 051	-	6	4	2	2 190	12 150	14 872	19 398
Colima	3	9	9	19	-	1	1	1	672	3 457	3 984	8 434
Chiapas	467	1,319	2,515	4 033	11	30	63	160	2 871	12 356	15 292	30 760
Chihuahua	53	130	367	329	-	2	2	4	2 781	9 420	12 447	21 206
Distrito Federal	1	17	32	68	1	3	2	5	5 528	27 797	32 921	66 538
Durango	-	-	5	-	-	8	4	4	1 572	7 996	9 475	15 438
Guanajuato	19	43	111	79	-	3	4	13	2 532	11 600	13 012	28 192
Guerrero	25	119	194	202	16	70	96	164	1 520	8 587	10 590	28 423
Hidalgo	5	5	18	26	-	2	1	1	1 358	6 174	7 145	16 781
Jalisco	47	150	298	356	5	19	21	18	3 715	18 562	20 498	59 310
México	42	107	180	334	1	15	35	20	9 138	43 199	49 922	111 494
Michoacán	35	97	235	194	-	2	6	4	2 113	9 978	12 186	31 300
Morelos	1	8	28	84	-	1	4	6	1 430	7 033	8 233	22 261
Nayarit	48	179	372	661	2	3	4	19	998	5 195	5 843	13 176
Nuevo León	5	19	53	11	-	5	6	7	4 753	21 409	25 522	37 454
Oaxaca	19	55	106	354	5	29	28	94	1 818	9 674	11 346	34 748
Puebla	78	359	647	1 112	-	11	14	82	2 197	11 065	12 978	35 154
Querétaro	4	18	35	41	-	1	-	5	1 250	6 038	6 649	16 239
Quintana Roo	58	235	458	61	-	1	1	5	842	4 364	4 979	12 581
San Luis Potosí	30	29	93	181	-	1	3	26	1 689	7 755	9 143	16 961
Sinaloa	48	110	287	414	-	3	1	10	2 118	7 962	9 708	29 356
Sonora	13	33	84	123	2	3	7	2	1 964	7 083	8 264	19 956
Tabasco	158	447	997	1 529	6	20	38	52	1 614	8 853	10 008	19 478
Tamaulipas	74	153	414	209	6	10	12	9	2 425	10 969	13 100	33 929
Tlaxcala	17	35	54	102	-	1	1	8	721	3 839	4 361	10 882
Veracruz	178	470	1,029	1 196	5	9	19	39	3 281	14 237	17 136	41 619
Yucatán	9	27	49	59	6	15	17	13	1 763	8 023	9 127	25 219
Zacatecas	31	82	200	158	-	7	2	5	1 631	7 332	8 510	11 782
TOTAL	1 572	4 632	9 684	13 747	72	302	416	814	71 553	336 248	393 780	876 551

FUENTE: SINAVE/DGE/Salud 2016. Información preliminar, incluye casos probables.

CUADRO 4.2 Casos por entidad federativa de Enfermedades Infecciosas y Parasitarias del Aparato Digestivo hasta la semana epidemiológica 10 del 2016

ENTIDAD FEDERATIVA	Intoxicación Alimentaria Bacteriana CIE-10ª REV. A05				Amebiasis Intestinal CIE-10ª REV. A06.0-A06.3, A06.9				Absceso Hepático Amebiano CIE-10ª REV. A06.4			
	2016			2015	2016			2015	2016			2015
	Sem.	Acum.		Acum.	Sem.	Acum.		Acum.	Sem.	Acum.		Acum.
		M	F			M	F			M	F	
Aguascalientes	1	1	2	-	111	347	411	798	-	1	-	1
Baja California	55	134	198	344	28	128	129	316	1	3	1	2
Baja California Sur	2	12	15	64	18	128	115	203	-	-	-	1
Campeche	1	4	8	7	66	260	334	759	-	-	-	-
Coahuila	9	160	218	299	32	248	218	587	-	1	2	3
Colima	9	33	43	29	61	265	315	428	1	2	-	-
Chiapas	11	82	98	159	466	1 871	2 469	4 705	2	4	3	4
Chihuahua	46	146	197	404	63	158	198	520	1	1	2	4
Distrito Federal	12	54	66	250	125	663	794	1 589	-	2	-	2
Durango	-	-	-	-	26	135	163	335	-	2	1	1
Guanajuato	3	10	15	56	45	219	269	710	-	-	1	2
Guerrero	9	111	138	328	288	1 238	1 658	3 786	-	1	2	3
Hidalgo	1	1	-	6	229	925	1 059	2 413	1	6	4	7
Jalisco	103	437	488	901	142	673	822	1 680	1	5	5	7
México	24	110	117	275	351	1 385	1 740	4 434	-	2	4	6
Michoacán	4	7	20	19	76	288	322	776	1	5	2	3
Morelos	3	21	42	88	89	356	445	1 009	-	-	-	3
Nayarit	-	10	7	11	118	410	497	1 376	-	3	1	5
Nuevo León	52	214	252	628	49	250	285	601	-	-	-	-
Oaxaca	16	38	96	150	260	1 188	1 623	3 878	3	1	2	2
Puebla	7	46	67	85	249	1 054	1 276	3 421	-	1	-	2
Querétaro	7	34	28	105	23	112	157	332	-	1	-	1
Quintana Roo	-	2	-	-	67	356	385	988	-	-	-	1
San Luis Potosí	18	67	125	298	92	394	513	1 106	-	-	-	6
Sinaloa	8	72	91	239	144	580	759	1 913	1	19	3	17
Sonora	22	67	69	154	36	157	208	517	-	6	5	4
Tabasco	11	93	124	195	159	965	1 037	2 127	-	1	2	3
Tamaulipas	26	83	97	198	66	279	386	837	-	1	-	4
Tlaxcala	4	4	5	17	54	233	299	845	-	1	-	-
Veracruz	11	83	104	154	322	1 384	1 724	3 646	-	-	3	3
Yucatán	-	2	4	6	175	809	967	2 411	-	-	2	2
Zacatecas	4	42	33	60	88	382	419	794	1	4	-	7
TOTAL	479	2 180	2 767	5 529	4 118	17 840	21 996	49 840	13	73	45	106

FUENTE: SINAVE/DGE/Salud 2016. Información preliminar, incluye casos probables.

CUADRO 4.3 Casos por entidad federativa de Enfermedades Infecciosas y Parasitarias del Aparato Digestivo hasta la semana epidemiológica 10 del 2016

ENTIDAD FEDERATIVA	Otras Infecciones Intestinales debidas a Protozoarios CIE-10ª REV. A07.0, A07.2, A07.9				Giardiasis CIE-10ª REV. A07.1				Otras Helmintiasis CIE-10ª REV. B65-B67, B70-B76, B78, B79, B81-B83			
	2016			2015	2016			2015	2016			2015
	Sem.	Acum.		Acum.	Sem.	Acum.		Acum.	Sem.	Acum.		Acum.
		M	F			M	F			M	F	
Aguascalientes	70	168	113	120	5	19	19	19	20	104	143	337
Baja California	6	35	36	81	1	7	5	20	43	204	261	650
Baja California Sur	-	7	7	21	6	13	12	22	54	249	278	522
Campeche	24	122	115	142	5	9	14	24	29	134	133	424
Coahuila	6	98	100	96	5	14	15	15	27	95	118	221
Colima	15	48	63	169	3	18	17	13	48	206	278	469
Chiapas	187	715	950	1 742	20	66	94	201	82	963	1 217	2 688
Chihuahua	9	44	51	197	1	6	11	10	37	156	189	464
Distrito Federal	62	238	343	707	21	74	104	122	158	595	808	1 521
Durango	1	3	3	22	-	4	4	2	3	24	32	33
Guanajuato	17	57	78	221	-	6	2	16	18	116	111	281
Guerrero	18	222	265	911	8	58	82	163	187	755	1 037	2 143
Hidalgo	36	116	139	482	5	10	18	22	74	314	400	773
Jalisco	25	93	128	365	10	35	35	87	215	781	1 079	2 468
México	16	173	235	516	23	53	139	149	293	1 263	1 553	3 782
Michoacán	27	131	182	350	2	8	11	15	45	198	254	446
Morelos	7	61	65	327	4	8	21	38	70	274	445	890
Nayarit	70	206	234	702	4	31	40	61	71	237	321	472
Nuevo León	2	62	63	115	2	14	16	42	23	105	95	292
Oaxaca	94	317	427	1 094	7	32	31	119	148	598	773	1 420
Puebla	50	189	204	674	13	36	44	75	102	586	741	1 732
Querétaro	4	11	15	50	1	8	7	12	44	157	183	411
Quintana Roo	17	86	64	205	4	8	10	43	87	419	552	1 396
San Luis Potosí	15	68	75	306	8	29	47	139	35	145	196	516
Sinaloa	38	177	196	263	42	104	115	231	384	1 584	2 288	4 812
Sonora	13	43	49	236	9	26	34	67	96	308	447	883
Tabasco	240	1 097	1 296	3 212	9	28	31	36	138	965	1 064	2 235
Tamaulipas	29	172	221	288	4	35	36	94	90	397	517	1 141
Tlaxcala	17	44	48	130	-	6	8	13	33	106	134	232
Veracruz	129	469	607	1 309	1	14	21	73	341	1 391	1 589	3 698
Yucatán	26	84	101	371	19	95	90	206	115	504	637	1 616
Zacatecas	16	82	88	132	7	17	24	31	13	38	60	137
TOTAL	1 286	5 438	6 561	15 556	249	891	1 157	2 180	3 123	13 971	17 933	39 105

FUENTE: SINAVE/DGE/Salud 2016. Información preliminar, incluye casos probables.

CUADRO 4.4 Casos por entidad federativa de Enfermedades Infecciosas y Parasitarias del Aparato Digestivo hasta la semana epidemiológica 10 del 2016

ENTIDAD FEDERATIVA	Ascariasis CIE-10ª REV. B77				Enterobiasis CIE-10ª REV. B80				Enfermedades Infecciosas Intestinales CIE-10ª REV. A01-A03, A04, A05, A06.0-A06.3, A06.9, A07.0-A07.2, A07.9, A08-A09				
	2016			2015	2016			2015	2016			2015	
	Sem.	Acum.		Acum.	Sem.	Acum.		Acum.	Sem.	Acum.		Acum.	
		M	F			M	F			M	F		
Aguascalientes	3	6	6	23	18	78	91	382	1 927	10 362	10 783	17 105	
Baja California	-	3	5	1	1	3	5	19	2 049	8 088	9 441	26 384	
Baja California Sur	-	6	5	9	1	7	19	47	671	2 998	3 437	6 827	
Campeche	6	19	25	17	1	5	4	21	996	4 659	5 506	12 508	
Coahuila	2	7	7	10	-	9	9	13	2 294	12 876	15 834	21 986	
Colima	6	47	49	79	3	9	9	26	767	3 843	4 463	9 111	
Chiapas	78	358	410	832	10	25	46	410	4 105	16 701	22 023	43 426	
Chihuahua	1	9	7	29	-	4	13	18	3 020	10 125	13 774	23 187	
Distrito Federal	6	34	41	75	4	16	9	13	5 752	28 876	34 278	69 327	
Durango	1	8	14	18	-	1	1	19	1 601	8 149	9 676	15 809	
Guanajuato	3	6	15	25	2	11	9	27	2 624	11 969	13 546	29 384	
Guerrero	147	711	866	1 895	12	37	58	138	1 903	10 512	13 269	34 523	
Hidalgo	30	153	203	372	2	13	9	30	1 636	7 237	8 384	19 767	
Jalisco	4	42	51	144	11	35	79	149	4 074	20 058	22 424	63 048	
México	14	48	90	175	8	33	34	14	9 599	45 063	52 394	117 262	
Michoacán	7	30	35	59	1	9	8	113	2 265	10 561	13 070	32 772	
Morelos	2	13	14	32	-	2	2	5	1 539	7 501	8 858	23 898	
Nayarit	24	63	85	213	5	25	26	165	1 251	6 068	7 052	16 102	
Nuevo León	1	7	12	31	2	14	20	42	4 887	22 074	26 365	39 124	
Oaxaca	38	158	240	443	12	50	68	162	2 231	11 372	13 725	40 697	
Puebla	45	227	274	572	1	23	30	119	2 607	12 802	15 285	40 759	
Querétaro	3	4	5	22	-	-	1	4	1 290	6 230	6 905	16 851	
Quintana Roo	23	144	137	459	1	5	11	10	993	5 107	5 956	14 051	
San Luis Potosí	12	59	72	150	1	10	15	47	1 862	8 377	10 064	19 193	
Sinaloa	14	45	56	90	14	57	58	165	2 631	9 580	12 767	34 610	
Sonora	1	7	7	70	6	29	36	88	2 072	7 430	8 771	21 143	
Tabasco	89	310	355	928	1	19	35	86	2 270	11 691	13 888	27 572	
Tamaulipas	22	99	123	320	1	13	15	59	2 776	12 060	15 167	36 777	
Tlaxcala	1	1	2	10	-	8	19	11	816	4 171	4 794	12 031	
Veracruz	141	578	711	1 661	19	54	95	252	3 992	16 796	20 927	48 694	
Yucatán	132	578	726	1 042	3	13	18	107	1 998	9 061	10 369	28 315	
Zacatecas	1	3	10	14	1	2	1	15	1 828	8 092	9 581	13 564	
TOTAL	857	3 783	4 658	9 820	141	619	853	2 776	80 326	370 489	442 776	975 807	

FUENTE: SINAVE/DGE/Salud 2016. Información preliminar, incluye casos probables.

CUADRO 5. Casos por entidad federativa de Enfermedades Infecciosas del aparato Respiratorio hasta la semana epidemiológica 10 del 2016

ENTIDAD FEDERATIVA	Tuberculosis Respiratoria CIE-10ª REV. A15-A16				Otitis Media Aguda CIE-10ª REV. H65.0-H65.1				Faringitis y Amigdalitis Estreptocólicas CIE-10ª REV. J02.0, J03.0			
	2016			2015	2016			2015	2016			2015
	Sem.	Acum.		Acum.	Sem.	Acum.		Acum.	Sem.	Acum.		Acum.
		M	F			M	F			M	F	
Aguascalientes	-	-	3	14	427	2 117	2 378	3 626	127	402	474	-
Baja California	64	278	130	396	230	890	1 319	2 380	62	353	398	332
Baja California Sur	6	24	4	30	119	389	658	1 206	2	10	15	33
Campeche	5	15	8	25	149	606	735	954	2	28	25	33
Coahuila	3	42	21	112	327	1 521	2 169	4 606	41	876	1 096	2 576
Colima	4	18	12	38	145	617	818	1 414	-	1	-	-
Chiapas	21	102	78	235	330	1 565	1 995	3 568	34	372	526	931
Chihuahua	16	67	35	105	469	1 937	2 692	4 369	525	1 796	1 925	4 887
Distrito Federal	9	45	35	77	607	2 737	3 848	7 102	21	58	68	282
Durango	4	27	12	24	377	1 675	2 246	3 395	-	-	-	-
Guanajuato	1	16	15	52	621	2 941	4 072	8 097	8	25	19	3
Guerrero	21	91	66	230	337	1 512	2 191	3 972	695	2 344	3 126	4 230
Hidalgo	2	9	5	28	446	1 611	2 552	4 867	-	1	2	1
Jalisco	8	69	37	144	654	3 657	4 695	8 801	104	836	942	1 280
México	6	50	39	78	963	3 550	5 292	10 223	435	972	1 210	1 739
Michoacán	4	18	14	43	276	1 171	1 783	3 424	115	397	501	521
Morelos	1	16	9	21	222	847	1 130	2 708	73	257	317	1 331
Nayarit	6	22	24	57	257	1 064	1 400	2 268	-	-	-	-
Nuevo León	22	121	79	269	823	4 174	5 477	13 183	13	77	92	235
Oaxaca	6	54	32	87	324	1 718	2 399	5 570	198	1 125	1 448	4 047
Puebla	5	28	20	74	415	1 771	2 335	3 932	38	204	261	287
Querétaro	2	12	7	26	194	743	1 020	2 062	13	48	66	24
Quintana Roo	18	29	24	40	120	490	589	1 156	-	-	-	14
San Luis Potosí	8	34	26	60	543	1 980	2 717	4 867	-	10	5	-
Sinaloa	13	115	70	160	402	1 692	2 172	4 336	-	54	40	30
Sonora	18	98	40	172	330	1 493	2 162	4 534	286	1 207	1 549	2 824
Tabasco	6	80	41	121	252	1 082	1 567	2 542	8	136	178	495
Tamaulipas	15	95	52	181	610	2 637	3 518	6 067	655	3 527	4 274	8 016
Tlaxcala	-	2	-	6	140	569	920	2 147	25	123	114	177
Veracruz	32	176	112	326	385	1 558	2 268	5 011	143	487	720	218
Yucatán	5	30	14	52	113	482	604	1 346	-	2	3	40
Zacatecas	-	1	2	14	709	2 664	3 559	5 046	167	699	891	1 195
TOTAL	331	1 784	1 066	3 297	12 316	53 460	73 280	138 779	3 790	16 427	20 285	35 781

FUENTE: SINAVE/DGE/Salud 2016. Información preliminar, incluye casos probables.

CUADRO 5.1 Casos por entidad federativa de Enfermedades Infecciosas del Aparato Respiratorio hasta la semana epidemiológica 10 del 2016

ENTIDAD FEDERATIVA	Infecciones Respiratorias Agudas CIE-10ª REV. J00-J06, J20, J21 excepto J02, J03.0				Neumonías y Bronconeumonías CIE-10ª REV. J12, J15-J18 excepto J18.2			
	2016			2015	2016			2015
	Sem.	Acum.		Acum.	Sem.	Acum.		Acum.
		M	F			M	F	
Aguascalientes	13 354	71 005	82 548	128 557	137	505	539	733
Baja California	13 463	72 375	88 789	157 933	212	1 142	1 289	2 099
Baja California Sur	7 484	24 206	30 301	47 335	54	180	194	213
Campeche	5 502	22 019	27 078	55 562	14	70	54	222
Coahuila	12 138	69 232	87 057	191 425	84	505	610	1 158
Colima	6 095	22 177	26 193	46 819	71	344	330	411
Chiapas	14 559	58 073	74 874	142 748	32	262	265	664
Chihuahua	22 715	97 212	131 296	232 241	292	1 341	1 534	3 059
Distrito Federal	48 046	212 124	291 922	443 965	558	2 571	2 583	4 612
Durango	13 733	66 921	84 117	142 879	112	522	611	775
Guanajuato	31 911	142 196	181 423	309 974	178	810	886	1 686
Guerrero	21 453	73 623	97 584	172 971	84	244	279	737
Hidalgo	23 445	98 623	132 262	223 710	200	429	472	974
Jalisco	34 240	214 971	264 519	398 694	671	4 014	4 673	6 742
México	85 256	356 361	466 627	766 245	327	1 275	1 446	1 944
Michoacán	23 059	93 704	125 614	221 680	125	468	549	1 048
Morelos	13 690	55 455	71 496	134 412	37	160	161	635
Navarrit	7 955	38 917	48 140	73 401	85	396	379	528
Nuevo León	19 489	117 067	151 761	323 568	151	981	1 019	4 003
Oaxaca	14 430	62 313	80 993	183 372	104	348	394	1 006
Puebla	30 950	139 636	181 453	293 880	166	853	868	1 262
Querétaro	15 388	71 296	90 017	139 011	94	544	606	947
Quintana Roo	6 281	24 997	29 613	57 624	38	156	178	112
San Luis Potosí	16 251	71 641	91 660	177 113	141	623	654	1 574
Sinaloa	18 051	87 454	116 110	232 740	129	736	663	1 240
Sonora	15 704	82 614	106 000	191 008	211	1 394	1 513	2 944
Tabasco	9 443	45 085	59 885	105 944	39	211	227	637
Tamaulipas	15 008	77 472	97 710	206 001	136	642	576	1 534
Tlaxcala	9 976	43 471	56 674	94 263	66	236	197	419
Veracruz	36 508	113 431	150 185	271 615	278	822	804	1 523
Yucatán	11 349	48 473	60 780	108 142	43	211	241	499
Zacatecas	16 336	77 391	97 067	151 868	122	642	826	991
TOTAL	633 262	2 851 535	3 681 748	6 426 700	4 991	23 637	25 620	46 931

FUENTE: SINAVE/DGE/Salud 2016. Información preliminar, incluye casos probables.

CUADRO 6. Casos por entidad federativa de Enfermedades de Transmisión Sexual hasta la semana epidemiológica 10 del 2016

ENTIDAD FEDERATIVA	Sífilis Congénita CIE-10ª REV. A50				Sífilis Adquirida CIE-10ª REV. A51-A53				Infección Gonocócica Genitourinaria CIE-10ª REV. A54.0-A54.2			
	2016			2015	2016			2015	2016			2015
	Sem.	Acum.		Acum.	Sem.	Acum.		Acum.	Sem.	Acum.		Acum.
		M	F			M	F			M	F	
Aguascalientes	-	-	-	-	1	4	2	1	-	1	1	1
Baja California	3	3	2	3	5	23	17	53	4	14	15	24
Baja California Sur	-	-	-	-	-	-	-	3	-	8	1	2
Campeche	-	-	-	-	-	2	5	3	-	-	5	2
Coahuila	-	-	-	2	-	2	3	26	1	3	-	2
Colima	-	-	-	-	-	3	4	-	-	10	6	-
Chiapas	1	1	-	-	2	22	4	8	3	10	25	44
Chihuahua	-	1	1	2	7	10	36	60	-	3	3	9
Distrito Federal	-	-	-	-	8	59	5	71	-	3	-	3
Durango	-	-	-	2	-	4	6	6	-	1	-	2
Guanajuato	-	2	-	1	1	6	12	14	-	-	-	-
Guerrero	-	-	-	-	5	7	13	10	6	11	20	27
Hidalgo	-	-	-	-	-	7	3	23	-	3	-	2
Jalisco	-	-	-	-	6	18	11	15	5	15	16	20
México	-	1	-	-	-	19	7	18	2	7	12	28
Michoacán	-	-	-	-	-	4	2	13	1	5	2	13
Morelos	-	-	-	-	-	4	6	19	-	2	1	15
Nayarit	-	-	-	-	1	8	3	4	1	5	1	17
Nuevo León	-	-	-	-	5	38	15	88	3	2	5	12
Oaxaca	-	-	-	-	5	15	11	29	-	14	7	23
Puebla	-	-	-	-	5	24	12	21	8	5	26	16
Querétaro	-	-	1	-	-	8	1	6	-	-	3	1
Quintana Roo	-	-	1	-	4	11	15	27	1	1	4	20
San Luis Potosí	-	-	-	-	3	20	4	14	1	9	11	16
Sinaloa	-	-	2	2	3	14	13	31	-	7	1	7
Sonora	-	1	1	2	3	16	8	22	1	11	6	1
Tabasco	-	-	-	-	-	7	4	13	1	11	17	18
Tamaulipas	-	2	-	-	2	9	15	40	3	11	6	17
Tlaxcala	-	-	-	-	3	8	1	5	-	5	4	19
Veracruz	-	-	1	-	-	6	3	17	1	4	-	2
Yucatán	-	-	-	-	3	17	13	43	-	1	4	3
Zacatecas	-	-	-	-	-	-	1	10	-	7	2	12
TOTAL	4	11	9	14	72	395	255	713	42	189	204	378

FUENTE: SINAVE/DGE/Salud 2016. Información preliminar, incluye casos probables.

CUADRO 6.1 Casos por entidad federativa de Enfermedades de Transmisión Sexual hasta la semana epidemiológica 10 del 2016

ENTIDAD FEDERATIVA	Linfogranuloma Venéreo por Clamidias CIE-10ª REV. A55				Chancro Blando CIE-10ª REV. A57				Tricomoniasis Urogenital CIE-10ª REV. A59.0			
	2016			2015	2016			2015	2016			2015
	Sem.	Acum.		Acum.	Sem.	Acum.		Acum.	Sem.	Acum.		Acum.
		M	F			M	F			M	F	
Aguascalientes	-	-	-	-	-	-	2	1	7	-	50	49
Baja California	-	-	-	1	-	4	1	7	18	6	124	93
Baja California Sur	-	-	-	-	-	-	-	4	6	2	28	23
Campeche	-	-	-	-	-	1	1	1	5	4	50	71
Coahuila	-	-	-	-	-	-	-	2	15	8	137	250
Colima	-	1	-	2	-	-	-	2	1	1	34	38
Chiapas	-	2	-	1	-	1	4	1	69	8	556	828
Chihuahua	-	-	3	2	-	2	-	3	36	7	169	275
Distrito Federal	-	-	-	-	-	-	-	1	5	3	84	194
Durango	-	-	-	-	-	-	-	-	34	2	187	260
Guanajuato	-	-	-	1	-	-	-	1	41	6	361	398
Guerrero	-	-	4	3	1	2	2	4	37	21	363	507
Hidalgo	-	-	-	1	-	1	1	1	15	10	204	346
Jalisco	-	-	-	5	-	2	3	10	31	16	214	298
México	-	6	1	-	-	3	4	19	66	24	556	1 150
Michoacán	-	3	3	-	-	-	-	2	57	24	478	581
Morelos	-	-	-	-	-	-	2	10	21	31	198	252
Navarrit	-	4	1	-	-	-	1	3	6	16	88	187
Nuevo León	-	-	-	-	1	3	2	5	23	5	286	410
Oaxaca	-	1	-	2	-	2	2	6	51	9	499	699
Puebla	-	1	-	1	-	1	4	3	76	28	1 001	1 397
Querétaro	-	-	-	-	-	3	2	-	1	-	8	40
Quintana Roo	-	-	-	-	-	-	-	3	20	5	183	181
San Luis Potosí	-	1	-	-	1	2	4	-	29	3	254	332
Sinaloa	-	-	-	1	-	1	-	2	11	5	152	233
Sonora	1	-	8	10	1	-	2	9	10	4	80	106
Tabasco	-	-	-	1	-	-	4	2	43	4	214	311
Tamaulipas	-	1	-	-	-	-	4	4	39	17	350	601
Tlaxcala	-	-	-	-	1	8	1	3	21	11	221	365
Veracruz	1	1	1	-	1	2	7	2	142	19	1 353	1 476
Yucatán	-	-	-	-	-	-	-	2	7	4	56	89
Zacatecas	-	-	-	2	-	2	-	3	24	7	256	265
TOTAL	2	21	21	33	6	40	53	116	967	310	8 794	12 305

FUENTE: SINAVE/DGE/Salud 2016. Información preliminar, incluye casos probables.

CUADRO 6.2 Casos por entidad federativa de Enfermedades de Transmisión Sexual hasta la semana epidemiológica 10; SIDA hasta la 11 del 2016

ENTIDAD FEDERATIVA	Herpes Genital CIE-10ª REV. A60.0			Vulvovaginitis Inespecífica CIE-10ª REV. A76.0			§Síndrome de Inmunodeficiencia Adquirida* CIE-10ª REV. B20-B24							
	Sem.	2016		2015	2016		2015	Sem.	2016		2015			
		Acum.	M	F	Acum.	Sem.	Acum.		Acum.	Sem.	Acum.	M	F	Acum.
Aguascalientes	-	2	-	-	114	1 323	925	-	-	-	-	7		
Baja California	11	24	24	31	177	2 053	1 840	2	23	6	6	6		
Baja California Sur	-	2	2	11	38	453	471	-	-	-	-	1		
Campeche	2	9	6	2	124	1 080	421	5	33	10	36	36		
Coahuila	-	4	2	5	122	1 430	2 450	-	2	-	-	3		
Colima	-	3	5	5	58	727	705	-	5	3	17	17		
Chiapas	5	18	24	38	304	3 184	3 001	-	2	-	-	42		
Chihuahua	5	23	21	39	246	2 283	1 184	2	25	4	22	22		
Distrito Federal	4	12	10	23	668	6 918	4 401	1	1	-	-	3		
Durango	-	-	-	-	187	2 042	1 691	1	5	1	6	6		
Guanajuato	-	4	2	9	217	2 069	736	-	-	-	-	-		
Guerrero	2	27	25	49	278	2 289	1 832	9	42	10	25	25		
Hidalgo	-	4	4	14	636	5 756	5 744	5	10	2	17	17		
Jalisco	4	27	28	61	345	3 340	2 317	-	-	-	-	3		
México	3	14	37	30	1 182	11 533	12 119	13	61	5	17	17		
Michoacán	2	6	13	26	368	3 484	2 709	5	44	8	57	57		
Morelos	-	6	6	10	257	2 154	2 332	9	32	6	31	31		
Navarrit	3	10	13	28	90	923	739	-	-	-	-	14		
Nuevo León	5	17	19	26	308	2 713	1 118	4	15	2	23	23		
Oaxaca	2	13	22	31	354	3 670	4 503	12	15	1	34	34		
Puebla	2	16	20	19	665	5 987	5 048	4	25	2	21	21		
Querétaro	-	7	5	7	168	1 930	1 898	-	2	-	-	-		
Quintana Roo	-	2	1	19	100	1 098	1 060	-	1	-	-	5		
San Luis Potosí	2	10	13	20	217	2 364	2 206	1	12	-	14	14		
Sinaloa	2	10	14	27	191	1 985	1 932	4	22	1	17	17		
Sonora	1	-	10	17	141	1 045	1 269	7	18	10	11	11		
Tabasco	4	16	10	15	185	1 922	2 006	3	19	2	6	6		
Tamaulipas	2	26	23	82	269	2 756	2 405	-	-	-	-	20		
Tlaxcala	4	10	7	16	153	1 501	767	6	20	5	10	10		
Veracruz	1	6	19	30	658	5 864	4 668	1	-	1	8	8		
Yucatán	3	1	7	5	244	2 412	2 273	16	25	5	19	19		
Zacatecas	-	4	11	18	200	2 169	2 149	-	1	-	-	2		
TOTAL	69	333	403	713	9 264	90 457	78 919	110	460	84	497	497		

FUENTE: SINAVE/DGE/Salud 2016. Información preliminar, incluye casos probables.

§FUENTE: SINAVE/DGE/Salud 2016. Información preliminar de casos confirmados.

~ El total no incluye extranjeros en tránsito por México.

CUADRO 6.3 Casos por entidad federativa de Enfermedades de Transmisión Sexual hasta la semana epidemiológica 10 del 2016

ENTIDAD FEDERATIVA	Candidiasis Urogenital CIE-10ª REV. B37.3-B37.4				Infección Asintomática por Virus de la Inmunodeficiencia Humana CIE-10ª REV. Z21			
	2016			2015	2016			2015
	Sem.	Acum.		Acum.	Sem.	Acum.		Acum.
		M	F			M	F	
Aguascalientes	41	22	230	312	-	4	-	7
Baja California	93	35	818	891	7	69	30	30
Baja California Sur	18	5	205	203	-	17	4	12
Campeche	37	20	238	353	5	35	3	15
Coahuila	34	17	369	574	2	13	1	21
Colima	11	6	96	127	2	16	4	8
Chiapas	294	74	2 063	2 373	3	35	14	41
Chihuahua	96	28	565	805	2	45	10	42
Distrito Federal	84	19	778	869	23	266	30	286
Durango	43	4	522	746	2	5	1	9
Guanajuato	139	19	1 136	1 440	9	33	7	45
Guerrero	146	92	1 564	1 932	2	23	11	47
Hidalgo	107	16	771	1 159	-	13	1	12
Jalisco	135	69	1 154	1 462	23	138	24	96
México	384	145	3 183	5 226	13	136	32	150
Michoacán	189	66	1 713	1 935	2	8	-	27
Morelos	99	55	926	1 147	5	28	7	15
Nayarit	59	31	436	736	3	8	1	5
Nuevo León	151	102	1 436	1 558	16	102	14	57
Oaxaca	124	65	1 351	1 802	8	67	20	55
Puebla	173	89	2 251	2 424	14	90	33	106
Querétaro	17	9	109	179	5	32	5	32
Quintana Roo	37	13	353	432	4	54	17	76
San Luis Potosí	128	39	1 029	1 109	3	15	-	21
Sinaloa	92	22	820	864	-	8	-	17
Sonora	29	14	299	392	3	18	7	28
Tabasco	94	56	899	980	7	32	9	25
Tamaulipas	231	62	2 387	2 497	15	58	13	58
Tlaxcala	88	54	761	1 044	-	2	-	4
Veracruz	368	91	3 494	4 073	18	158	52	214
Yucatán	31	5	392	668	15	50	6	41
Zacatecas	87	33	894	1 116	-	-	-	13
TOTAL	3 659	1 377	33 242	41 428	211	1 578	356	1 615

FUENTE: SINAVE/DGE/Salud 2016. Información preliminar, incluye casos probables.

**CUADRO 7. Casos por entidad federativa de Enfermedades Transmitidas por Vector
hasta la semana epidemiológica 11 del 2016**

ENTIDAD FEDERATIVA	!!Tifo Epidémico CIE-10ª REV. A75.0				!!Tifo Murino CIE-10ª REV. A75.2			
	2016			2015	2016			2015
	Sem.	Acum.		Acum.	Sem.	Acum.		Acum.
		M	F			M	F	
Aguascalientes	-	-	-	-	-	-	-	-
Baja California	-	-	-	-	-	-	-	-
Baja California Sur	-	-	-	-	-	-	-	-
Campeche	-	-	-	-	-	-	-	-
Coahuila	-	-	-	-	-	-	-	-
Colima	-	-	-	-	-	-	-	-
Chiapas	-	-	-	-	-	-	-	-
Chihuahua	-	-	-	-	-	-	-	-
Distrito Federal	-	-	-	-	-	-	-	-
Durango	-	-	-	-	-	-	-	-
Guanajuato	-	-	-	-	-	-	-	-
Guerrero	-	-	-	-	-	1	1	-
Hidalgo	-	-	-	-	-	-	-	-
Jalisco	-	-	-	-	-	1	1	-
México	-	-	-	-	-	-	-	-
Michoacán	-	-	-	-	-	1	1	-
Morelos	-	-	-	-	1	1	2	-
Nayarit	-	-	-	-	-	-	-	-
Nuevo León	-	-	-	-	-	2	1	-
Oaxaca	-	-	-	-	-	-	-	-
Puebla	-	-	-	-	-	-	-	-
Querétaro	-	-	-	-	-	-	-	-
Quintana Roo	-	-	-	-	-	-	-	-
San Luis Potosí	-	-	-	-	-	-	-	-
Sinaloa	-	-	-	-	1	1	7	-
Sonora	-	-	-	-	-	-	-	-
Tabasco	-	-	-	-	-	-	-	-
Tamaulipas	-	-	-	-	-	1	-	-
Tlaxcala	-	-	-	-	-	-	-	-
Veracruz	-	-	-	-	-	-	-	-
Yucatán	-	-	-	-	-	-	-	-
Zacatecas	-	-	-	-	-	-	-	-
TOTAL	-	-	-	-	2	8	13	-

§FUENTE: SINAVE/DGE/Salud 2016. Información preliminar de casos confirmados.

!! Sistema de vigilancia especial de reciente creación, por lo que no cuenta con datos históricos.

**CUADRO 7.1 Casos por entidad federativa de Enfermedades Transmitidas por Vector
hasta la semana epidemiológica 11 del 2016**

ENTIDAD FEDERATIVA	!!Otras Rickettsiosis CIE-10ª REV. A75.9				!!Fiebre Manchada CIE-10ª REV. A77.0			
	2016			2015	2016			2015
	Sem.	Acum.		Acum.	Sem.	Acum.		Acum.
		M	F			M	F	
Aguascalientes	-	-	-	-	-	-	-	-
Baja California	-	-	3	-	-	-	2	-
Baja California Sur	-	-	-	-	-	-	-	-
Campeche	-	-	-	-	-	-	-	-
Coahuila	-	-	1	-	-	-	-	-
Colima	-	-	-	-	-	-	-	-
Chiapas	-	-	-	-	-	-	-	-
Chihuahua	-	-	-	-	-	-	-	-
Distrito Federal	-	-	-	-	-	-	-	-
Durango	-	-	-	-	-	-	-	-
Guanajuato	-	-	-	-	-	-	-	-
Guerrero	-	-	-	-	-	-	-	-
Hidalgo	-	-	-	-	-	-	-	-
Jalisco	-	-	-	-	-	-	-	-
México	-	-	-	-	-	-	-	-
Michoacán	-	-	-	-	-	-	-	-
Morelos	-	-	-	-	-	-	-	-
Navarrit	-	-	-	-	-	-	-	-
Nuevo León	-	-	-	-	-	-	3	-
Oaxaca	-	-	-	-	-	-	-	-
Puebla	-	-	-	-	-	-	-	-
Querétaro	-	-	-	-	-	-	-	-
Quintana Roo	-	-	-	-	-	-	-	-
San Luis Potosí	-	-	-	-	-	-	-	-
Sinaloa	-	-	-	-	-	-	-	-
Sonora	-	3	7	-	-	1	-	-
Tabasco	-	-	-	-	-	-	-	-
Tamaulipas	-	-	-	-	-	-	-	-
Tlaxcala	-	-	-	-	-	-	-	-
Veracruz	-	-	-	-	-	1	-	-
Yucatán	-	-	-	-	-	-	-	-
Zacatecas	-	-	-	-	-	-	-	-
TOTAL	-	3	11	-	-	2	5	-

§FUENTE: SINAVE/DGE/Salud 2016. Información preliminar de casos confirmados.

!! Sistema de vigilancia especial de reciente creación, por lo que no cuenta con datos históricos.

CUADRO 7.2 Casos por entidad federativa de Enfermedades Transmitidas por Vector hasta la semana epidemiológica 11 del 2016

ENTIDAD FEDERATIVA	§Fiebre por Dengue CIE-10ª REV. A90			§Fiebre Hemorrágica por Dengue CIE-10ª REV. A91				§Infección por Virus Zika CIE-10ª REV. U06.9				
	2016		2015	2016			2015	2016		2015		
	Confirmados		Confirmados	Estudio Acum.	Confirmados		Confirmados	Confirmados		Confirmados		
	Sem.	Acum.	Acum.		Sem.	Acum.	Acum.	Sem.	Acum.	Acum.		
	M	F			M	F		M	F			
Aguascalientes	-	-	-	-	-	-	-	-	-	-	-	
Baja California	-	1	-	1	-	-	-	-	-	-	-	
Baja California Sur	7	16	13	33	2	-	-	3	-	-	-	
Campeche	-	18	27	35	-	-	3	4	10	-	-	
Coahuila	1	1	2	2	-	-	-	-	-	-	-	
Colima	1	24	24	82	18	1	14	6	25	-	-	
Chiapas	29	66	128	138	-	3	35	43	42	6	16	62
Chihuahua	-	-	-	-	-	-	-	-	-	-	-	-
Distrito Federal	-	-	-	-	-	-	-	-	-	-	-	-
Durango	-	-	-	-	-	-	-	-	-	-	-	-
Guanajuato	-	-	-	-	-	-	-	-	-	-	-	-
Guerrero	49	178	187	380	-	18	157	124	105	-	3	4
Hidalgo	4	4	4	-	-	-	-	-	-	-	-	-
Jalisco	15	52	55	28	84	2	15	16	10	-	1	-
México	-	10	14	-	-	-	-	-	-	-	-	-
Michoacán	14	69	58	48	-	-	3	1	5	-	1	-
Morelos	3	13	13	35	-	-	4	5	6	-	-	-
Nayarit	5	27	31	10	125	1	13	15	11	-	-	1
Nuevo León	17	54	96	68	-	-	1	-	-	-	-	-
Oaxaca	-	25	21	89	32	1	18	16	18	16	23	52
Puebla	1	8	18	21	-	-	-	1	2	-	-	-
Querétaro	-	-	-	1	-	-	-	-	-	-	-	-
Quintana Roo	3	18	29	81	20	1	14	15	63	-	-	-
San Luis Potosí	10	25	35	15	-	-	-	-	-	-	-	-
Sinaloa	7	21	33	68	15	-	5	3	31	-	1	-
Sonora	2	28	24	59	-	-	1	7	14	-	-	-
Tabasco	1	48	71	44	-	1	11	19	13	-	1	-
Tamaulipas	2	23	26	24	-	1	2	2	-	-	-	-
Tlaxcala	-	-	-	-	-	-	-	-	-	-	-	-
Veracruz	19	71	111	84	39	5	41	42	56	1	-	2
Yucatán	3	12	8	42	3	5	11	13	18	-	-	1
Zacatecas	-	-	-	-	-	-	-	-	-	-	-	-
TOTAL	193	812	1 028	1 388	338	39	348	332	432	23	46	122

§FUENTE: SINAVE/DGE/Salud 2015. Información preliminar de casos confirmados.

CUADRO 7.3 Casos por entidad federativa de Enfermedades Transmitidas por Vector hasta la semana epidemiológica 11; Paludismo por *P. vivax* hasta la 10 del 2016

ENTIDAD FEDERATIVA	§Fiebre del Oeste del Nilo CIE-10ª REV. A92.3			§Paludismo por <i>P. falciparum</i> CIE-10ª REV. B50			§Paludismo por <i>P. vivax</i> CIE-10ª REV. B51		
	2016		2015	2016		2015	2016		2015
	M	F	Acum.	Sem.	Acum.	Acum.	Sem.	Acum.	Acum.
Aguascalientes	-	-	-	-	-	-	-	-	-
Baja California	-	-	-	-	-	-	-	-	-
Baja California Sur	-	-	-	-	-	-	-	-	-
Campeche	-	-	-	-	-	-	2	31	42
Coahuila	-	-	-	-	-	-	-	-	-
Colima	-	-	-	-	-	-	-	-	-
Chiapas	-	-	-	-	-	-	2	27	18
Chihuahua	-	-	-	-	-	-	-	-	-
Distrito Federal	-	-	-	-	-	-	-	-	-
Durango	-	-	-	-	-	-	-	-	2
Guanajuato	-	-	-	-	-	-	-	-	-
Guerrero	-	-	-	-	-	-	-	-	-
Hidalgo	-	-	-	-	-	-	-	-	-
Jalisco	-	-	-	-	-	-	-	-	-
México	-	-	-	-	-	-	-	-	-
Michoacán	-	-	-	-	-	-	-	-	-
Morelos	-	-	-	-	-	-	-	-	-
Nayarit	-	-	-	-	-	-	-	-	1
Nuevo León	-	-	-	-	-	-	-	-	-
Oaxaca	-	-	-	-	-	-	-	-	-
Puebla	-	-	-	-	-	-	-	-	-
Querétaro	-	-	-	-	-	-	-	-	-
Quintana Roo	-	-	-	-	-	-	-	1	13
San Luis Potosí	-	-	-	-	-	-	-	-	-
Sinaloa	-	-	-	-	-	-	-	1	2
Sonora	-	-	-	-	-	-	-	-	-
Tabasco	-	-	-	-	-	-	-	4	2
Tamaulipas	-	-	-	-	-	-	-	-	-
Tlaxcala	-	-	-	-	-	-	-	-	-
Veracruz	-	-	-	-	-	-	-	-	-
Yucatán	-	-	-	-	-	-	-	-	-
Zacatecas	-	-	-	-	-	-	-	-	-
TOTAL	-	-	-	-	-	-	4	64	80

§FUENTE: SINAVE/DGE/Salud 2016. Información preliminar de casos confirmados.

CUADRO 8. Casos por entidad federativa de Zoonosis hasta la semana epidemiológica 10; Rabia hasta la semana 11 del 2016

ENTIDAD FEDERATIVA	Brucelosis CIE-10 ^a REV. A23				Leptospirosis CIE-10 ^a REV. A27				§Rabia ^{&} CIE-10 ^a REV. A82		
	2016			2015	2016			2015	2016		2015
	Sem.	Acum.		Acum.	Sem.	Acum.		Acum.	Sem.	Acum.	Acum.
		M	F			M	F				
Aguascalientes	-	-	-	1	-	-	-	-	-	-	-
Baja California	-	1	6	14	-	-	-	-	-	-	-
Baja California Sur	-	-	1	-	-	-	-	-	-	-	-
Campeche	-	1	3	4	-	-	-	-	-	-	-
Coahuila	8	19	34	21	-	-	-	-	-	-	-
Colima	-	1	1	3	-	-	-	-	-	-	-
Chiapas	2	5	13	30	-	-	2	6	-	-	-
Chihuahua	1	4	5	11	-	-	-	-	-	-	-
Distrito Federal	-	-	3	5	-	-	-	-	-	-	-
Durango	3	6	5	15	-	-	-	-	-	-	-
Guanajuato	3	10	14	13	-	-	-	-	-	-	-
Guerrero	-	-	3	3	-	2	-	1	-	-	-
Hidalgo	-	-	-	3	-	-	-	3	-	-	-
Jalisco	-	3	10	10	-	-	-	-	-	-	-
México	3	3	18	21	-	-	-	-	-	-	-
Michoacán	4	16	40	73	-	-	-	-	-	-	-
Morelos	2	6	5	7	-	5	3	2	-	-	-
Nayarit	2	3	13	1	-	-	-	-	-	-	-
Nuevo León	-	8	7	26	-	-	-	-	-	-	-
Oaxaca	3	5	7	3	-	2	2	1	-	-	-
Puebla	1	3	16	32	-	-	-	-	-	-	-
Querétaro	-	-	3	-	-	-	-	-	-	-	-
Quintana Roo	-	-	2	2	-	-	-	-	-	-	-
San Luis Potosí	1	9	4	7	-	-	-	-	-	-	-
Sinaloa	12	19	49	40	1	2	2	-	-	-	-
Sonora	2	-	3	8	-	-	-	-	-	-	-
Tabasco	-	2	5	5	-	-	1	19	-	-	-
Tamaulipas	-	2	15	29	-	-	-	-	-	-	-
Tlaxcala	-	4	1	12	-	-	-	-	-	-	-
Veracruz	-	5	3	20	-	8	7	2	-	-	-
Yucatán	1	2	-	-	-	-	1	1	-	-	-
Zacatecas	-	4	8	27	-	-	-	-	-	-	-
TOTAL	48	141	297	446	1	19	18	35	-	-	-

FUENTE: SINAVE/DGE/Salud 2016. Información preliminar, incluye casos probables.

§FUENTE: SINAVE/DGE/Salud 2016. Información preliminar de casos confirmados.

& Incluye sólo casos confirmados.

**CUADRO 8.1 Casos por entidad federativa de Zoonosis
hasta la semana epidemiológica 10 del 2016**

ENTIDAD FEDERATIVA	Teniasis CIE-10ª REV. B68				Cisticercosis CIE-10ª REV. B69				Triquinosis CIE-10ª REV. B75			
	2016			2015	2016			2015	2016			2015
	Sem.	Acum.		Acum.	Sem.	Acum.		Acum.	Sem.	Acum.		Acum.
		M	F			M	F			M	F	
Aguascalientes	-	-	-	-	-	-	-	-	-	-	-	-
Baja California	-	-	2	2	-	-	-	1	-	-	-	-
Baja California Sur	-	-	-	-	-	-	-	-	-	-	-	-
Campeche	-	-	-	-	-	-	-	-	-	-	-	-
Coahuila	-	-	-	-	-	-	1	-	-	-	-	-
Colima	-	-	-	-	-	2	-	-	-	-	-	-
Chiapas	-	1	-	5	-	-	-	1	-	-	-	-
Chihuahua	-	-	-	1	2	3	6	3	-	-	-	-
Distrito Federal	-	-	1	-	-	-	3	3	-	-	-	-
Durango	-	-	-	-	-	1	1	1	-	-	-	-
Guanajuato	-	-	1	-	-	1	-	4	-	-	-	-
Guerrero	-	1	-	1	-	-	2	-	-	-	-	-
Hidalgo	-	-	-	1	-	-	-	1	-	-	-	-
Jalisco	1	3	1	2	2	1	7	2	-	1	-	-
México	-	-	-	-	-	1	4	3	-	-	-	-
Michoacán	-	1	2	7	-	1	-	1	-	-	-	-
Morelos	-	-	1	3	-	-	2	1	-	-	-	-
Nayarit	-	-	1	-	-	-	-	-	-	-	-	-
Nuevo León	-	-	-	1	-	1	1	2	-	-	-	-
Oaxaca	-	1	-	1	-	2	1	1	-	-	-	-
Puebla	1	1	-	-	-	-	-	5	-	-	-	-
Querétaro	-	-	-	1	1	3	2	7	-	-	-	-
Quintana Roo	-	-	-	-	-	-	-	2	-	-	-	-
San Luis Potosí	-	-	-	-	-	-	-	2	-	-	-	-
Sinaloa	-	1	-	-	-	-	5	3	-	-	-	-
Sonora	-	-	-	-	1	1	-	1	-	-	-	-
Tabasco	-	1	-	16	1	1	-	-	-	-	-	1
Tamaulipas	-	-	-	-	-	-	2	1	-	-	-	-
Tlaxcala	-	1	-	-	-	-	-	-	-	-	-	-
Veracruz	-	1	-	7	-	-	1	3	-	-	-	-
Yucatán	-	-	-	3	-	-	-	-	-	-	-	-
Zacatecas	-	-	-	1	-	-	1	2	-	-	-	-
TOTAL	2	12	9	52	7	18	39	50	-	1	-	1

FUENTE: SINAVE/DGE/Salud 2016. Información preliminar, incluye casos probables.

CUADRO 9. Casos por entidad federativa de Otras Enfermedades Exantemáticas hasta la semana epidemiológica 10 del 2016

ENTIDAD FEDERATIVA	Escarlatina CIE-10ª REV. A38				Erisipela CIE-10ª REV. A46			
	2016			2015	2016			2015
	Sem.	Acum.		Acum.	Sem.	Acum.		Acum.
		M	F			M	F	
Aguascalientes	-	-	-	-	-	-	-	-
Baja California	2	6	3	15	1	1	2	14
Baja California Sur	3	2	3	4	-	-	-	8
Campeche	-	-	1	5	1	30	16	34
Coahuila	2	6	6	18	-	1	1	3
Colima	-	2	-	2	2	21	25	46
Chiapas	1	8	8	4	6	27	22	33
Chihuahua	3	12	24	39	-	1	4	10
Distrito Federal	10	65	38	127	6	41	31	62
Durango	1	6	6	5	-	-	1	1
Guanajuato	3	7	5	16	-	3	9	7
Guerrero	1	8	4	5	8	45	34	73
Hidalgo	1	4	6	18	2	4	10	16
Jalisco	1	17	23	34	4	24	11	15
México	13	78	76	145	4	29	26	44
Michoacán	-	4	2	6	-	7	3	4
Morelos	1	3	4	18	-	4	3	15
Nayarit	-	1	2	3	-	2	2	12
Nuevo León	6	26	11	31	40	211	141	227
Oaxaca	1	5	3	26	5	36	23	46
Puebla	1	17	5	46	10	72	48	113
Querétaro	4	10	9	26	1	4	4	9
Quintana Roo	1	-	1	3	3	43	18	54
San Luis Potosí	1	10	5	15	6	28	18	26
Sinaloa	-	8	9	12	6	14	11	17
Sonora	1	7	9	5	1	5	7	7
Tabasco	-	1	-	2	2	36	23	69
Tamaulipas	-	1	-	4	11	98	84	184
Tlaxcala	-	12	4	23	4	19	6	18
Veracruz	-	2	3	6	31	247	185	371
Yucatán	-	1	2	3	5	11	8	20
Zacatecas	-	4	6	9	-	-	1	-
TOTAL	57	333	278	675	159	1 064	777	1 558

FUENTE: SINAVE/DGE/Salud 2016. Información preliminar, incluye casos probables.

CUADRO 10. Casos por entidad federativa de Otras Enfermedades Transmisibles hasta la semana epidemiológica 10 del 2016

ENTIDAD FEDERATIVA	Mal del Pinto CIE-10ª REV. A67			Tuberculosis Otras Formas CIE-10ª REV. A17.1, A17.8, A17.9, A18-A19				Lepra CIE-10ª REV. A30				
	2016		2015	2016		2015	2016		2015			
	Sem.	Acum.		Acum.	Sem.	Acum.		Acum.	Sem.	Acum.		Acum.
		M	F			M	F			M	F	
Aguascalientes	-	-	-	-	-	2	4	3	-	-	-	-
Baja California	-	-	-	-	10	40	37	69	-	-	-	-
Baja California Sur	-	-	-	-	-	-	-	4	-	-	-	-
Campeche	-	1	1	-	-	1	1	3	-	-	-	-
Coahuila	-	-	-	-	1	6	5	21	-	2	-	2
Colima	-	-	-	-	1	3	-	7	1	2	-	1
Chiapas	-	-	2	1	5	11	8	16	-	-	-	1
Chihuahua	-	-	-	-	5	14	9	31	-	-	-	2
Distrito Federal	-	1	-	3	2	18	16	32	-	-	-	-
Durango	-	-	-	-	4	6	5	10	-	1	-	-
Guanajuato	-	2	1	3	1	4	9	22	-	-	-	-
Guerrero	-	1	3	3	1	9	3	21	-	2	-	4
Hidalgo	-	-	-	-	-	3	1	8	-	-	-	-
Jalisco	-	-	3	2	3	23	21	49	-	1	-	3
México	-	-	2	5	5	26	22	32	-	-	-	-
Michoacán	2	2	1	7	1	3	5	14	-	-	-	8
Morelos	-	-	-	1	2	5	5	10	-	-	-	-
Nayarit	-	-	-	2	4	4	7	13	-	-	2	-
Nuevo León	-	-	1	2	2	17	7	28	1	1	1	5
Oaxaca	1	4	3	-	2	6	13	22	-	-	-	4
Puebla	1	4	2	2	3	6	8	25	-	-	-	-
Querétaro	-	-	-	2	2	2	7	13	-	-	-	-
Quintana Roo	-	-	-	5	2	6	2	3	-	-	-	-
San Luis Potosí	-	-	1	1	1	10	16	37	-	-	1	1
Sinaloa	-	-	-	-	1	10	6	29	1	2	3	6
Sonora	-	1	4	4	-	6	2	18	-	-	-	-
Tabasco	-	-	1	-	3	12	3	10	-	-	-	-
Tamaulipas	-	-	-	1	-	5	3	19	1	1	-	2
Tlaxcala	-	-	-	-	-	-	1	1	-	-	-	-
Veracruz	-	2	2	5	3	22	10	57	-	-	-	-
Yucatán	-	-	1	1	-	4	3	8	-	-	-	-
Zacatecas	-	-	-	-	1	1	1	6	-	-	-	-
TOTAL	4	18	28	50	65	285	240	641	4	12	7	39

FUENTE: SINAVE/DGE/Salud 2016. Información preliminar, incluye casos probables.

CUADRO 10.1 Casos por entidad federativa de Otras Enfermedades Transmisibles hasta la semana epidemiológica 10 del 2016

ENTIDAD FEDERATIVA	Hepatitis Vírica C CIE-10ª REV. B17.1, B18.2				Otras Hepatitis Víricas CIE-10ª REV. B17-B19 Excepto B17.1 y B18.2				Conjuntivitis Epidémica Aguda Hemorrágica CIE-10ª REV. B30.3			
	2016			2015	2016			2015	2016			2015
	Sem.	Acum.		Acum.	Sem.	Acum.		Acum.	Sem.	Acum.		Acum.
		M	F			M	F			M	F	
Aguascalientes	-	1	-	4	-	2	1	-	-	1	1	-
Baja California	8	67	23	98	-	5	9	14	-	-	-	-
Baja California Sur	-	7	1	3	1	1	5	3	-	-	-	1
Campeche	-	-	-	-	-	3	5	5	-	-	-	-
Coahuila	1	1	3	11	1	2	3	7	-	-	-	-
Colima	-	1	-	1	-	-	-	-	-	-	-	-
Chiapas	2	5	4	4	-	5	6	9	-	-	1	1
Chihuahua	2	15	3	15	1	5	8	10	-	-	-	-
Distrito Federal	4	18	20	32	2	30	17	29	-	-	1	4
Durango	1	6	-	5	-	-	-	-	-	-	-	-
Guanajuato	2	3	1	4	-	2	3	1	-	-	-	-
Guerrero	1	8	11	4	1	7	5	12	2	4	8	13
Hidalgo	-	1	1	1	-	1	-	4	-	-	-	-
Jalisco	9	29	17	61	1	13	8	23	-	-	-	-
México	1	4	5	19	7	21	17	23	2	2	7	15
Michoacán	-	1	-	4	1	4	3	24	1	1	1	-
Morelos	-	-	2	5	-	3	-	5	-	-	-	-
Nayarit	-	3	-	7	-	1	3	7	-	1	1	-
Nuevo León	1	6	-	10	1	1	2	4	-	-	-	-
Oaxaca	1	3	-	9	2	3	4	22	2	-	2	-
Puebla	-	4	3	12	-	1	2	18	-	-	-	2
Querétaro	-	1	-	4	-	-	-	2	-	-	-	-
Quintana Roo	-	-	2	2	-	2	2	-	5	3	2	1
San Luis Potosí	1	2	-	6	-	1	1	-	-	-	-	-
Sinaloa	4	18	12	21	2	11	5	30	-	1	-	-
Sonora	1	5	3	23	-	1	3	2	-	2	1	-
Tabasco	-	-	-	2	-	2	3	5	-	-	-	2
Tamaulipas	5	15	12	27	1	4	1	10	-	-	7	7
Tlaxcala	2	2	2	-	-	-	-	2	-	-	-	-
Veracruz	1	7	6	4	-	3	4	10	-	6	4	3
Yucatán	1	3	3	2	1	2	-	-	-	-	-	-
Zacatecas	-	-	-	1	-	2	-	5	-	-	-	-
TOTAL	48	236	134	401	22	138	120	286	12	21	36	49

FUENTE: SINAVE/DGE/Salud 2016. Información preliminar, incluye casos probables.

CUADRO 10.2 Casos por entidad federativa de Otras Enfermedades Transmisibles hasta la semana epidemiológica 10 del 2016

ENTIDAD FEDERATIVA	Tripanosomiasis Americana CIE-10ª REV. B57				Toxoplasmosis CIE-10ª REV. B58				Meningoencefalitis Amebiana Primaria CIE-10ª REV. B60.2			
	2016			2015	2016			2015	2016			2015
	Sem.	Acum.		Acum.	Sem.	Acum.		Acum.	Sem.	Acum.		Acum.
		M	F			M	F			M	F	
Aguascalientes	-	-	-	1	-	-	-	-	-	-	-	-
Baja California	-	-	-	-	-	-	-	-	-	-	-	-
Baja California Sur	1	1	3	-	-	-	-	-	-	-	-	-
Campeche	-	2	1	5	-	-	-	1	-	-	-	-
Coahuila	-	-	-	1	-	-	-	-	-	-	-	-
Colima	-	-	-	-	-	-	-	-	-	-	-	-
Chiapas	1	2	3	6	-	-	2	3	-	-	-	-
Chihuahua	-	-	-	-	-	-	-	-	-	-	-	-
Distrito Federal	-	1	1	7	-	-	-	-	-	-	-	-
Durango	-	-	-	1	-	-	-	-	-	-	-	-
Guanajuato	-	-	2	5	-	2	1	1	-	-	-	-
Guerrero	-	1	-	6	-	3	2	7	-	1	-	-
Hidalgo	2	7	1	16	-	-	-	-	-	-	-	-
Jalisco	1	11	4	16	-	-	-	-	-	-	-	-
México	-	5	17	8	1	1	-	1	-	-	-	-
Michoacán	-	2	1	4	-	-	-	2	-	-	-	-
Morelos	-	2	2	5	-	-	-	-	-	-	-	-
Nayarit	-	2	1	-	-	1	-	-	-	-	-	-
Nuevo León	-	3	-	2	-	-	-	-	-	-	-	-
Oaxaca	2	5	6	16	-	1	-	1	-	-	-	-
Puebla	-	1	-	-	-	-	-	-	-	-	-	-
Querétaro	1	-	1	4	-	-	-	-	-	-	-	-
Quintana Roo	-	3	-	6	-	-	-	1	-	-	-	-
San Luis Potosí	-	1	-	-	-	-	-	-	-	-	-	-
Sinaloa	-	2	-	4	-	1	1	3	-	-	-	-
Sonora	-	-	-	-	-	2	2	-	-	-	-	-
Tabasco	-	1	1	3	-	-	1	2	-	-	-	-
Tamaulipas	2	6	-	5	-	-	1	1	-	-	-	-
Tlaxcala	-	-	-	-	-	-	-	-	-	-	-	-
Veracruz	2	10	9	14	-	1	2	2	-	-	1	-
Yucatán	1	6	4	28	-	-	-	-	-	-	-	-
Zacatecas	-	-	-	-	-	-	-	-	-	-	-	-
TOTAL	13	74	57	163	1	12	12	25	-	1	1	-

FUENTE: SINAVE/DGE/Salud 2016. Información preliminar, incluye casos probables.

CUADRO 10.3 Casos por entidad federativa de Otras Enfermedades Transmisibles hasta la semana epidemiológica 10 del 2016

ENTIDAD FEDERATIVA	Escabiosis CIE-10ª REV. B86				Conjuntivitis CIE-10ª REV. H10				Afección Nosocomial CIE-10ª REV. Y95			
	2016			2015	2016			2015	2016			2015
	Sem.	Acum.		Acum.	Sem.	Acum.		Acum.	Sem.	Acum.		Acum.
		M	F			M	F			M	F	
Aguascalientes	1	5	11	20	423	1 895	1 980	2 101	-	-	-	-
Baja California	26	209	241	445	507	2 064	2 417	4 552	4	82	61	9
Baja California Sur	3	32	59	84	208	932	930	1 568	-	-	-	3
Campeche	20	99	125	165	89	393	394	865	3	15	23	55
Coahuila	45	191	232	461	206	803	1 058	1 781	14	32	29	33
Colima	32	177	262	249	223	941	912	1 457	-	4	4	82
Chiapas	113	471	648	910	529	2 095	2 407	3 037	-	51	67	137
Chihuahua	28	101	125	188	602	2 255	2 536	1 718	11	51	71	38
Distrito Federal	24	158	128	283	1 684	7 315	10 292	9 797	36	186	159	158
Durango	4	23	27	46	436	1 891	2 196	4 278	-	3	6	2
Guanajuato	7	32	27	79	717	3 030	3 421	3 734	44	208	237	321
Guerrero	116	639	807	1 264	590	2 406	2 843	4 792	-	-	3	13
Hidalgo	65	307	390	544	838	2 891	3 866	5 920	21	67	47	68
Jalisco	99	590	737	1 517	1 267	5 144	5 567	3 975	56	260	181	414
México	32	130	164	245	2 294	8 988	11 594	10 976	62	305	345	288
Michoacán	15	101	135	177	432	1 906	2 129	1 851	1	1	2	9
Morelos	9	26	56	47	276	1 240	1 511	3 573	-	-	-	1
Nayarit	88	471	595	768	318	1 179	1 268	1 219	1	13	10	37
Nuevo León	344	1 844	2 473	3 416	965	4 150	4 595	4 165	19	51	73	7
Oaxaca	29	177	226	615	608	2 852	3 472	8 719	25	111	81	231
Puebla	43	298	333	470	745	3 188	4 099	9 439	5	122	103	79
Querétaro	7	32	37	60	369	1 471	1 860	3 934	10	30	37	26
Quintana Roo	68	271	360	737	222	973	943	2 630	-	-	-	9
San Luis Potosí	58	222	338	367	482	1 781	2 062	4 332	-	-	-	-
Sinaloa	66	334	483	796	608	2 752	3 267	6 812	23	64	103	156
Sonora	15	112	138	255	661	2 410	2 568	5 592	10	28	30	10
Tabasco	47	281	369	719	249	1 258	1 455	3 270	-	5	3	35
Tamaulipas	308	1 572	2 015	3 655	835	3 001	3 580	4 073	16	57	70	42
Tlaxcala	-	7	6	22	311	1 326	1 686	1 958	-	-	-	10
Veracruz	237	1 108	1 579	2 690	1 158	3 807	4 618	4 334	-	-	3	5
Yucatán	77	360	453	727	382	1 424	1 518	3 800	54	195	219	6
Zacatecas	6	9	20	38	313	1 584	1 994	2 246	14	31	32	135
TOTAL	2 032	10 389	13 599	22 059	19 547	79 345	95 038	132 498	429	1 972	1 999	2 419

FUENTE: SINAVE/DGE/Salud 2016. Información preliminar, incluye casos probables.

CUADRO 11. Casos por entidad federativa de Enfermedades de Interés Local, Regional o Institucional hasta la semana epidemiológica 10; E. V. Chikungunya hasta la 11 del 2016

ENTIDAD FEDERATIVA	Tracoma CIE-10ª REV. A71			§Enfermedad por Virus Chikungunya CIE-10ª REV. A92.0			Leishmaniasis Visceral CIE-10ª REV. B55.0				
	2016		2015	2016		2015	2016		2015		
	Sem.	Acum.		Acum.	Sem.	Acum.		Sem.	Acum.		Acum.
		M	F			M	F		M	F	
Aguascalientes	-	-	-	-	-	-	-	-	-	-	
Baja California	-	-	-	-	-	-	-	-	-	-	
Baja California Sur	-	-	-	4	6	3	-	-	-	-	
Campeche	-	-	-	-	9	10	-	-	-	-	
Coahuila	-	-	-	-	-	-	-	-	-	-	
Colima	-	-	-	2	2	1	-	-	-	-	
Chiapas	-	-	-	-	2	4	80	-	-	-	
Chihuahua	-	-	-	-	-	-	-	-	-	-	
Distrito Federal	-	-	-	-	-	-	-	-	-	-	
Durango	-	-	-	-	-	-	-	-	-	-	
Guanajuato	-	-	-	-	-	-	-	-	-	-	
Guerrero	-	-	-	1	9	14	211	-	-	-	
Hidalgo	-	-	-	-	-	-	-	-	-	-	
Jalisco	-	-	-	-	4	4	-	-	-	-	
México	-	-	1	-	-	-	-	-	-	-	
Michoacán	-	-	-	1	2	2	-	-	-	-	
Morelos	-	-	-	2	1	3	-	-	-	-	
Nayarit	-	-	-	2	3	15	-	-	-	-	
Nuevo León	-	-	-	-	1	-	-	-	-	-	
Oaxaca	-	-	-	-	-	2	96	-	-	-	
Puebla	-	-	-	-	-	1	-	1	-	-	
Querétaro	-	-	-	-	-	-	-	-	-	-	
Quintana Roo	-	-	-	-	5	12	-	-	-	-	
San Luis Potosí	-	-	-	-	-	-	-	-	-	-	
Sinaloa	-	-	-	1	7	15	-	-	-	-	
Sonora	-	-	-	-	2	4	-	-	-	-	
Tabasco	-	-	-	2	1	5	-	-	-	-	
Tamaulipas	-	-	-	2	3	6	-	-	-	-	
Tlaxcala	-	-	-	-	-	-	-	-	-	-	
Veracruz	-	1	-	11	16	32	-	-	-	-	
Yucatán	-	-	-	1	2	3	-	-	-	-	
Zacatecas	-	-	-	-	-	-	-	-	-	-	
TOTAL	-	1	1		29	75	136	387	-	1	-

FUENTE: SINAVE/DGE/Salud 2016. Información preliminar, incluye casos probables.

§FUENTE: SINAVE/DGE/Salud 2016. Información preliminar de casos confirmados.

**CUADRO 11.1 Casos por entidad federativa de Enfermedades de Interés Local,
Regional o Institucional hasta la semana epidemiológica 10 del 2016**

ENTIDAD FEDERATIVA	Leishmaniasis Cutánea CIE-10ª REV. B55.1				Oncocercosis CIE-10ª REV. B73			
	2016			2015	2016			2015
	Sem.	Acum.		Acum.	Sem.	Acum.		Acum.
		M	F			M	F	
Aguascalientes	-	-	-	-	-	-	-	-
Baja California	-	-	-	1	-	-	-	-
Baja California Sur	-	-	-	-	-	-	-	-
Campeche	2	13	1	10	-	-	-	-
Coahuila	-	-	-	-	-	-	-	-
Colima	-	-	-	-	-	-	-	-
Chiapas	-	3	2	3	-	-	-	-
Chihuahua	-	-	-	-	-	-	-	-
Distrito Federal	-	-	-	-	-	-	-	-
Durango	-	-	-	-	-	-	-	-
Guanajuato	-	-	-	-	-	-	-	-
Guerrero	-	-	-	-	-	-	-	-
Hidalgo	-	-	-	-	-	-	-	-
Jalisco	-	-	-	-	-	-	-	-
México	-	-	-	-	-	-	-	-
Michoacán	-	-	-	-	-	-	-	-
Morelos	-	-	-	-	-	-	-	-
Nayarit	-	-	-	10	-	-	-	-
Nuevo León	-	-	-	-	-	-	-	-
Oaxaca	-	-	-	-	-	-	-	-
Puebla	-	-	-	-	-	-	-	-
Querétaro	-	-	-	-	-	-	-	-
Quintana Roo	-	6	-	29	-	-	-	-
San Luis Potosí	-	-	-	-	-	-	-	-
Sinaloa	-	-	-	-	-	-	-	-
Sonora	-	-	-	-	-	-	-	-
Tabasco	1	6	2	30	-	-	-	-
Tamaulipas	-	-	-	-	-	-	-	-
Tlaxcala	-	-	-	-	-	-	-	-
Veracruz	1	2	-	4	-	-	-	-
Yucatán	-	-	-	4	-	-	-	-
Zacatecas	-	-	-	-	-	-	-	-
TOTAL	4	30	5	91	-	-	-	-

FUENTE: SINAVE/DGE/Salud 2016. Información preliminar, incluye casos probables.

CUADRO 12. Casos por entidad federativa de Enfermedades bajo Vigilancia Sindromática hasta la semana epidemiológica 10 del 2016

ENTIDAD FEDERATIVA	Meningitis CIE-10ª REV. G00-G03 excepto G00.0 y G01				Infección de Vías Urinarias CIE-10ª REV. N30, N34, N39.0			
	2016			2015	2016			2015
	Sem.	Acum.		Acum.	Sem.	Acum.		Acum.
		M	F			M	F	
Aguascalientes	-	-	-	-	1 399	3 273	9 896	13 578
Baja California	1	13	6	15	1 835	3 377	12 883	17 714
Baja California Sur	-	2	-	2	848	1 676	6 074	6 742
Campeche	-	-	-	-	841	1 665	5 692	7 139
Coahuila	-	3	2	2	1 674	3 971	13 927	19 316
Colima	-	-	-	2	747	1 881	5 359	6 932
Chiapas	-	-	-	1	2 739	5 792	18 646	27 308
Chihuahua	-	7	2	-	2 819	5 577	19 196	26 526
Distrito Federal	1	10	4	11	6 860	18 525	50 698	65 519
Durango	-	1	-	2	1 596	3 839	12 558	15 901
Guanajuato	-	2	1	7	2 785	6 120	20 568	27 246
Guerrero	-	-	1	1	1 960	4 092	13 942	18 416
Hidalgo	-	-	-	6	2 323	4 568	17 382	23 259
Jalisco	2	7	4	2	4 401	11 220	33 228	48 395
México	-	4	4	7	9 296	21 434	67 066	95 697
Michoacán	-	-	1	7	2 200	5 034	16 711	23 591
Morelos	-	-	-	2	1 647	3 508	11 224	17 718
Nayarit	-	-	-	-	1 072	2 561	7 496	10 144
Nuevo León	-	3	3	8	3 070	6 052	20 840	28 717
Oaxaca	-	2	1	1	1 968	4 419	15 812	24 070
Puebla	-	-	-	-	3 891	8 201	22 123	30 630
Querétaro	-	-	-	5	1 304	2 912	9 862	13 709
Quintana Roo	-	2	-	-	866	1 890	6 375	9 089
San Luis Potosí	1	12	5	14	2 216	3 982	15 515	19 262
Sinaloa	2	4	1	16	2 762	5 650	20 421	29 511
Sonora	2	11	2	16	1 961	3 965	14 484	20 646
Tabasco	-	1	2	-	2 031	5 796	15 349	21 648
Tamaulipas	-	3	3	-	2 650	5 788	18 040	23 590
Tlaxcala	-	-	-	-	1 007	2 028	7 439	10 035
Veracruz	-	2	1	5	4 301	9 216	30 459	38 762
Yucatán	-	-	-	-	1 549	3 595	11 349	15 948
Zacatecas	-	1	1	3	1 598	3 400	12 669	16 399
TOTAL	9	90	44	135	78 216	175 007	563 283	773 157

FUENTE: SINAVE/DGE/Salud 2016. Información preliminar, incluye casos probables.

CUADRO 12.1 Casos por entidad federativa de Enfermedades bajo Vigilancia Sindromática hasta la semana epidemiológica 10; Enfermedad Febril Exantemática hasta la 11 del 2016

ENTIDAD FEDERATIVA	Síndrome Febril CIE-10ª REV. R50				Efectos del Calor y de la Luz CIE-10ª REV. T67				§Enfermedad Febril Exantemática CIE-10ª REV. U97			
	Sem.	2016		2015	Sem.	2016		2015	Sem.	2016		2015
		Acum.		Acum.		Acum.		Acum.		Acum.		Acum.
		M	F			M	F			M	F	
Aguascalientes	-	4	-	-	-	-	-	-	-	-	-	5
Baja California	103	741	686	1 669	1	4	3	20	-	5	-	45
Baja California Sur	98	236	316	418	-	-	-	1	-	-	-	-
Campeche	69	268	315	41	-	-	-	1	-	1	-	7
Coahuila	16	119	120	722	-	2	4	9	-	8	2	16
Colima	52	241	322	356	-	10	13	18	-	-	-	4
Chiapas	443	1 905	2 154	7 190	23	49	66	145	-	8	9	3
Chihuahua	10	32	39	10	-	-	1	-	-	3	2	18
Distrito Federal	5	40	37	101	-	2	6	4	-	6	6	62
Durango	-	6	2	1	-	-	-	-	-	1	5	10
Guanajuato	68	284	240	5	-	4	1	-	-	32	38	17
Guerrero	175	1 249	1 325	5 806	5	4	10	-	-	2	3	17
Hidalgo	11	69	47	84	-	-	-	-	-	13	11	31
Jalisco	616	4 737	4 475	872	3	22	14	4	-	-	-	22
México	12	116	131	142	1	7	18	17	-	14	16	63
Michoacán	68	308	339	110	4	6	11	-	-	6	4	13
Morelos	32	288	331	349	-	2	1	-	-	6	4	34
Nayarit	111	770	831	112	-	-	-	-	-	-	-	19
Nuevo León	112	480	611	362	3	11	11	2	-	22	17	105
Oaxaca	207	847	989	2 913	8	30	31	85	-	1	-	-
Puebla	31	306	279	457	-	5	18	7	-	1	-	18
Querétaro	5	56	48	334	-	2	4	5	-	2	2	30
Quintana Roo	176	1 860	1 797	2 426	1	6	1	-	-	1	3	10
San Luis Potosí	52	174	195	637	-	-	-	-	-	22	17	46
Sinaloa	480	2 274	3 352	4 848	1	10	3	3	-	-	-	-
Sonora	462	2 540	2 753	2 792	1	12	10	21	-	-	-	13
Tabasco	285	2 380	2 525	1 027	5	3	3	14	-	5	4	22
Tamaulipas	168	484	466	336	-	1	7	4	-	3	5	29
Tlaxcala	3	9	8	-	-	-	-	-	-	-	2	4
Veracruz	1 013	2 550	2 811	1 261	-	5	-	1	-	7	5	35
Yucatán	-	21	30	583	-	-	-	2	-	2	3	15
Zacatecas	11	52	53	48	2	5	10	2	-	6	6	15
TOTAL	4 894	25 446	27 627	36 012	58	202	246	365	-	177	164	728

FUENTE: SINAVE/DGE/Salud 2016. Información preliminar, incluye casos probables.

§FUENTE: SINAVE/DGE/Salud 2016. Información preliminar de casos confirmados.

CUADRO 12.2 Casos por entidad federativa de Enfermedades bajo Vigilancia Sindromática hasta la semana epidemiológica 11 del 2016

ENTIDAD FEDERATIVA	§Parálisis Flácida Aguda (menores de 15 años) CIE-10ª REV. U98				§Síndrome Coqueluchoide CIE-10ª REV. U99			
	2016			2015	2016			2015
	Sem.	Acum.		Acum.	Sem.	Acum.		Acum.
		M	F			M	F	
Aguascalientes	-	-	-	2	-	-	-	7
Baja California	-	2	4	1	1	20	25	20
Baja California Sur	-	-	1	5	-	2	1	-
Campeche	-	-	-	-	-	3	1	4
Coahuila	-	-	1	-	-	17	11	53
Colima	-	-	-	-	-	1	-	8
Chiapas	-	3	2	-	-	24	31	10
Chihuahua	-	-	4	4	1	10	12	28
Distrito Federal	-	2	1	6	-	-	-	1
Durango	1	2	1	2	-	5	1	19
Guanajuato	2	3	2	3	-	6	11	-
Guerrero	1	5	2	-	-	2	-	4
Hidalgo	1	3	3	1	-	2	6	13
Jalisco	1	9	2	14	-	-	-	72
México	1	8	2	8	-	-	-	33
Michoacán	3	3	1	2	-	-	2	12
Morelos	-	1	-	-	-	3	8	12
Navarrit	-	2	1	2	-	5	-	4
Nuevo León	-	4	1	3	2	39	28	44
Oaxaca	-	1	-	4	-	-	2	6
Puebla	-	2	1	1	-	2	4	5
Querétaro	-	1	1	4	-	4	2	11
Quintana Roo	-	1	-	-	-	-	-	-
San Luis Potosí	-	2	-	2	-	16	11	72
Sinaloa	-	5	1	2	-	-	-	-
Sonora	-	-	-	3	-	11	8	48
Tabasco	-	1	1	-	-	-	-	6
Tamaulipas	1	2	-	1	-	7	8	5
Tlaxcala	-	2	-	2	-	1	4	9
Veracruz	-	1	3	4	-	6	3	6
Yucatán	-	1	-	-	-	1	3	6
Zacatecas	1	2	-	2	-	11	5	10
TOTAL	12	68	35	78	4	198	187	528

§FUENTE: SINAVE/DGE/Salud 2016. Información preliminar de casos confirmados.

**CUADRO 13. Casos por entidad federativa de Enfermedades No Transmisibles
hasta la semana epidemiológica 10 del 2016**

ENTIDAD FEDERATIVA	Bocio CIE-10ª REV. E01			Diabetes Mellitus Insulinodependiente (tipo I) CIE-10ª REV. E10			Diabetes Mellitus No Insulinodependiente (tipo II) CIE-10ª REV. E11-E14					
	2016		2015	2016		2015	2016		2015			
	Sem.	Acum.		Acum.	Sem.	Acum.		Acum.	Sem.	Acum.		Acum.
		M	F			M	F			M	F	
Aguascalientes	-	-	-	-	1	5	9	26	123	592	811	1 598
Baja California	-	-	4	6	4	9	8	55	287	1 056	1 390	2 374
Baja California Sur	-	1	-	-	-	2	2	2	58	210	268	368
Campeche	-	-	1	1	-	-	3	1	54	223	309	395
Coahuila	-	-	2	-	2	5	12	17	217	994	1 401	1 800
Colima	1	-	1	2	1	2	1	6	40	132	181	365
Chiapas	20	7	39	14	-	4	5	7	196	755	1 219	3 167
Chihuahua	2	1	14	3	12	25	36	89	339	1 218	1 757	3 235
Distrito Federal	-	-	9	5	2	8	13	17	567	2 449	3 399	5 458
Durango	-	-	-	-	1	5	4	6	154	660	992	1 531
Guanajuato	-	-	1	-	-	3	8	10	236	839	1 198	2 450
Guerrero	2	10	35	23	2	3	5	7	359	1 054	1 535	2 604
Hidalgo	-	-	2	3	2	2	7	12	246	926	1 203	1 793
Jalisco	2	2	14	26	5	18	30	90	445	2 052	2 797	5 341
México	2	2	14	37	10	39	54	69	1 034	4 183	5 604	10 291
Michoacán	1	1	5	3	1	1	6	12	184	895	1 232	2 051
Morelos	1	1	5	-	2	25	7	14	214	856	1 268	2 042
Nayarit	-	5	9	11	-	1	6	8	86	323	467	843
Nuevo León	7	1	12	6	-	6	16	27	287	1 330	1 638	3 238
Oaxaca	1	5	9	10	1	6	9	3	167	556	853	1 771
Puebla	-	-	4	15	1	1	7	12	423	2 707	1 692	2 916
Querétaro	-	-	1	2	-	4	5	13	101	452	594	1 007
Quintana Roo	-	-	-	1	-	1	-	-	85	307	359	529
San Luis Potosí	-	-	-	-	5	6	18	18	190	890	1 252	2 332
Sinaloa	1	1	12	6	3	15	19	40	197	967	1 274	3 286
Sonora	-	1	4	4	-	4	4	15	190	769	942	1 684
Tabasco	1	1	9	2	1	1	3	7	96	447	674	1 427
Tamaulipas	-	-	1	1	3	14	16	37	309	1 328	1 760	2 928
Tlaxcala	-	-	-	-	-	-	1	2	76	254	328	659
Veracruz	3	2	4	12	1	1	11	7	418	1 399	2 172	4 100
Yucatán	-	-	-	4	-	1	2	1	132	434	618	912
Zacatecas	-	3	2	2	1	3	8	6	70	317	403	674
TOTAL	44	44	213	199	61	220	335	636	7 580	31 574	41 590	75 169

FUENTE: SINAVE/DGE/Salud 2016. Información preliminar, incluye casos probables.

**CUADRO 13.1 Casos por entidad federativa de Enfermedades No Transmisibles
hasta la semana epidemiológica 10 del 2016**

ENTIDAD FEDERATIVA	Adicciones CIE-10ª REV. F10-F19 excepto F10.1				Intoxicación Aguda por Alcohol CIE-10ª REV. F10.0				Fiebre Reumática Aguda CIE-10ª REV. I00-I02			
	2016			2015	2016			2015	2016			2015
	Sem.	Acum.		Acum.	Sem.	Acum.		Acum.	Sem.	Acum.		Acum.
		M	F			M	F			M	F	
Aguascalientes	25	182	40	50	13	155	17	113	-	-	1	-
Baja California	15	134	44	192	-	37	23	74	-	1	-	18
Baja California Sur	2	31	9	36	4	22	22	22	-	-	-	-
Campeche	2	7	2	5	4	44	7	73	2	2	4	-
Coahuila	2	7	2	48	19	122	38	125	-	-	-	2
Colima	5	86	24	100	11	74	22	67	1	-	3	2
Chiapas	6	29	6	19	11	86	28	114	-	1	7	14
Chihuahua	12	112	17	6	11	108	41	95	-	6	5	7
Distrito Federal	58	478	57	262	47	480	109	506	1	12	8	3
Durango	2	50	22	73	6	77	14	110	-	-	-	-
Guanajuato	20	129	23	39	66	445	104	413	-	1	1	-
Guerrero	6	41	22	44	7	117	36	174	-	4	4	3
Hidalgo	4	33	2	4	12	97	22	96	-	-	-	2
Jalisco	59	432	91	166	70	542	160	559	2	2	9	18
México	23	149	26	68	47	344	125	377	1	7	7	52
Michoacán	23	153	40	76	22	148	34	232	-	3	1	3
Morelos	2	32	8	31	9	60	20	141	-	2	2	5
Nayarit	3	72	21	47	7	55	25	120	-	3	5	14
Nuevo León	39	146	71	97	32	138	57	199	-	1	4	6
Oaxaca	20	130	52	234	9	93	29	238	-	3	6	7
Puebla	61	154	59	158	32	192	46	258	-	-	1	3
Querétaro	7	89	18	94	24	186	41	163	-	-	-	-
Quintana Roo	35	166	49	270	7	43	7	44	-	2	1	3
San Luis Potosí	7	42	9	44	19	92	23	84	-	-	-	-
Sinaloa	19	202	72	230	19	102	37	166	1	6	11	12
Sonora	24	193	47	235	12	104	52	140	1	1	4	5
Tabasco	3	43	4	21	2	46	10	53	1	7	7	15
Tamaulipas	6	62	18	33	16	152	44	129	-	1	6	4
Tlaxcala	2	17	2	3	3	45	9	66	-	-	3	-
Veracruz	14	97	12	14	10	88	32	78	-	3	1	3
Yucatán	2	33	8	55	201	1 337	221	2 341	-	3	1	3
Zacatecas	10	53	17	18	24	169	28	161	-	3	4	-
TOTAL	518	3 584	894	2 772	776	5 800	1 483	7 531	10	74	106	204

FUENTE: SINAVE/DGE/Salud 2016. Información preliminar, incluye casos probables.

**CUADRO 13.2 Casos por entidad federativa de Enfermedades No Transmisibles
hasta la semana epidemiológica 10 del 2016**

ENTIDAD FEDERATIVA	Hipertensión Arterial CIE-10ª REV. I10-I15				Enfermedad Isquémica del Corazon CIE-10ª REV. I20, I25				Enfermedad Cerebrovascular CIE-10ª REV. I60-I67, I69			
	2016			2015	2016			2015	2016			2015
	Sem.	Acum.		Acum.	Sem.	Acum.		Acum.	Sem.	Acum.		Acum.
		M	F			M	F			M	F	
Aguascalientes	207	821	1 040	2 262	12	85	60	122	18	57	65	95
Baja California	415	1 741	2 362	4 046	28	215	130	357	23	122	80	194
Baja California Sur	69	292	355	600	14	80	32	104	5	35	34	41
Campeche	67	338	456	525	4	33	25	92	3	33	24	60
Coahuila	238	1 216	1 578	2 464	43	236	169	389	20	123	90	250
Colima	44	167	207	453	4	34	23	45	6	28	20	41
Chiapas	225	954	1 492	3 335	20	91	75	132	11	73	71	119
Chihuahua	604	2 212	3 266	6 105	72	564	454	892	44	223	231	492
Distrito Federal	637	2 545	3 662	5 711	152	766	590	1 690	125	493	541	1 122
Durango	218	910	1 255	2 111	18	158	108	255	17	86	91	109
Guanajuato	326	1 075	1 493	3 297	29	159	111	291	35	176	149	258
Guerrero	368	1 053	1 666	2 842	6	65	45	117	13	68	66	163
Hidalgo	245	825	1 211	1 954	26	135	117	195	19	122	150	204
Jalisco	653	3 004	3 936	7 416	70	542	360	857	65	349	296	567
México	1 034	3 639	5 228	9 893	87	486	288	718	75	335	320	538
Michoacán	250	1 156	1 587	2 682	10	63	53	119	11	70	52	136
Morelos	298	1 098	1 455	2 632	8	111	94	195	5	43	39	146
Nayarit	113	450	663	1 087	20	61	66	174	16	52	65	158
Nuevo León	366	1 650	2 145	4 196	75	380	270	853	48	236	186	586
Oaxaca	147	607	944	1 749	27	114	78	174	21	97	101	207
Puebla	256	1 289	1 561	3 530	38	221	162	508	32	209	175	387
Querétaro	157	602	704	1 418	12	64	34	86	11	32	24	48
Quintana Roo	87	347	424	622	5	37	28	61	4	37	29	51
San Luis Potosí	275	1 106	1 449	3 007	31	138	107	369	25	119	105	264
Sinaloa	401	1 675	2 482	6 161	83	426	417	713	35	293	262	441
Sonora	334	1 441	1 961	3 626	47	245	184	377	27	141	128	230
Tabasco	128	611	812	1 801	13	74	65	197	20	100	91	191
Tamaulipas	352	1 570	2 134	3 573	36	261	262	571	36	178	122	332
Tlaxcala	61	251	307	708	8	30	31	60	3	8	14	38
Veracruz	447	1 715	2 485	4 758	65	311	291	653	40	253	262	643
Yucatán	164	648	863	1 406	15	116	94	213	11	52	44	121
Zacatecas	174	636	866	1 195	14	85	46	154	12	63	55	86
TOTAL	9 360	37 644	52 049	97 165	1 092	6 386	4 869	11 733	836	4 306	3 982	8 318

FUENTE: SINAVE/DGE/Salud 2016. Información preliminar, incluye casos probables.

CUADRO 13.3 Casos por entidad federativa de Enfermedades No Transmisibles hasta la semana epidemiológica 10 del 2016

ENTIDAD FEDERATIVA	Insuficiencia Venosa Periférica CIE-10ª REV. I87.2				Asma CIE-10ª REV. J45, J46				Gingivitis y Enfermedad Periodontal CIE-10ª REV. K05			
	2016			2015	2016			2015	2016			2015
	Sem.	Acum.		Acum.	Sem.	Acum.		Acum.	Sem.	Acum.		Acum.
		M	F			M	F			M	F	
Aguascalientes	48	126	303	122	51	357	282	641	423	1 450	2 165	4 308
Baja California	81	177	534	1 022	207	855	1 304	2 491	600	1 933	3 137	5 484
Baja California Sur	28	63	213	281	52	217	314	599	315	1 179	2 055	2 954
Campeche	23	59	190	80	76	302	431	851	171	562	943	1 465
Coahuila	141	336	638	1 167	114	435	608	1 538	624	2 248	4 490	7 521
Colima	17	71	135	318	33	219	189	297	136	595	924	1 873
Chiapas	45	126	350	688	124	696	854	1 970	670	2 185	3 144	4 529
Chihuahua	228	471	1 287	279	462	1 965	2 190	3 824	1 054	3 225	5 564	9 472
Distrito Federal	513	1 366	3 597	2 371	394	2 719	2 606	5 392	2 100	7 712	12 470	21 564
Durango	63	189	539	780	93	464	604	1 108	468	1 680	2 932	4 543
Guanajuato	82	214	497	889	103	540	690	1 338	879	3 257	6 135	9 967
Guerrero	45	94	304	516	125	524	654	1 258	592	2 858	3 742	5 186
Hidalgo	89	270	729	1 093	74	388	510	1 168	1 188	3 696	6 983	10 034
Jalisco	236	618	1 566	636	397	2 060	3 087	5 472	1 408	5 135	8 841	16 005
México	276	895	2 186	3 352	258	1 569	1 942	2 965	1 572	5 240	9 519	15 519
Michoacán	72	229	612	203	154	673	975	1 795	561	1 991	3 251	4 733
Morelos	37	93	276	587	88	474	596	1 291	351	1 225	2 102	2 830
Nayarit	28	92	237	147	48	229	281	973	142	777	1 202	2 181
Nuevo León	161	391	896	332	272	1 271	1 474	4 157	1 016	3 431	6 297	9 674
Oaxaca	50	91	345	563	65	398	520	1 304	331	1 515	2 419	4 757
Puebla	113	385	872	1 996	93	435	572	1 102	1 398	4 345	7 441	8 951
Querétaro	34	98	268	542	41	165	272	440	560	1 532	3 134	5 518
Quintana Roo	28	73	181	285	76	447	478	1 122	342	1 314	2 198	3 335
San Luis Potosí	82	181	431	508	134	703	842	1 852	886	3 277	5 735	9 734
Sinaloa	162	397	1 385	1 737	236	1 250	1 682	3 436	1 015	3 789	6 338	10 969
Sonora	136	231	609	1 239	320	1 462	1 792	3 873	526	2 006	3 311	6 326
Tabasco	13	74	157	278	172	1 154	1 214	2 251	99	509	745	1 462
Tamaulipas	69	210	579	455	353	1 748	2 345	5 424	918	3 090	5 018	6 680
Tlaxcala	36	120	270	255	15	52	62	117	387	1 816	2 834	3 371
Veracruz	173	366	1 099	493	283	1 117	1 596	3 382	1 283	4 292	7 480	12 698
Yucatán	11	67	136	252	156	881	1 070	2 176	571	1 721	3 067	5 360
Zacatecas	49	149	282	446	42	180	282	457	541	1 943	3 109	4 820
TOTAL	3 169	8 322	21 703	23 912	5 111	25 949	32 318	66 064	23 127	81 528	138 725	223 823

FUENTE: SINAVE/DGE/Salud 2016. Información preliminar, incluye casos probables.

CUADRO 13.4 Casos por entidad federativa de Enfermedades No Transmisibles hasta la semana epidemiológica 10 del 2016

ENTIDAD FEDERATIVA	Úlceras Gastritis y Duodenitis CIE-10ª REV. K25-K29				Enfermedad Alcohólica del Hígado CIE-10ª REV. K70 excepto K70.3				Cirrosis Hepática Alcohólica CIE-10ª REV. K70.3			
	2016			2015	2016			2015	2016			2015
	Sem.	Acum.		Acum.	Sem.	Acum.		Acum.	Sem.	Acum.		Acum.
		M	F			M	F			M	F	
Aguascalientes	602	2 403	3 305	6 514	-	8	-	14	1	10	-	32
Baja California	537	1 799	3 158	5 780	1	14	3	18	4	55	11	39
Baja California Sur	170	664	1 130	2 234	3	26	1	9	1	12	2	9
Campeche	181	607	1 193	1 774	2	11	2	10	4	5	11	7
Coahuila	482	1 825	3 262	6 447	2	13	4	49	1	10	9	33
Colima	277	847	1 604	1 963	2	10	8	17	-	4	-	5
Chiapas	1 080	3 829	7 075	12 167	8	43	25	71	5	52	47	99
Chihuahua	997	2 957	5 439	9 282	12	86	11	84	5	37	5	21
Distrito Federal	1 794	7 007	11 442	20 254	3	64	9	90	8	72	30	65
Durango	657	2 626	4 537	6 795	3	18	6	12	3	21	8	34
Guanajuato	1 295	4 863	8 019	13 782	5	39	6	66	4	19	3	18
Guerrero	790	2 370	4 815	8 117	1	31	19	56	8	41	12	13
Hidalgo	1 011	3 158	6 484	10 203	16	105	61	172	11	54	33	42
Jalisco	1 561	6 310	10 136	19 645	7	72	22	160	15	100	26	69
México	2 873	9 669	18 058	32 473	20	120	70	148	8	44	22	41
Michoacán	656	2 489	4 554	7 676	19	31	17	33	9	41	17	32
Morelos	512	1 727	3 247	5 322	4	15	12	17	1	26	7	87
Nayarit	379	1 504	2 490	4 419	3	15	5	27	9	21	22	47
Nuevo León	1 250	3 890	6 851	12 064	4	22	10	50	5	29	6	20
Oaxaca	453	1 894	3 560	7 341	-	18	17	44	7	50	26	86
Puebla	940	3 590	6 853	10 815	11	66	23	116	8	58	29	83
Querétaro	315	1 078	1 953	3 820	3	19	3	9	1	9	1	1
Quintana Roo	233	742	1 436	2 653	7	34	4	18	-	8	10	27
San Luis Potosí	630	2 145	3 967	6 069	2	18	1	28	2	25	5	40
Sinaloa	1 075	3 797	6 731	12 496	3	26	9	25	6	64	4	43
Sonora	708	2 628	3 933	6 936	7	22	13	21	3	32	7	38
Tabasco	498	2 158	3 584	5 510	2	20	19	31	-	14	3	34
Tamaulipas	1 111	4 237	6 665	10 404	3	27	15	21	-	54	25	78
Tlaxcala	361	1 441	2 525	4 280	3	15	7	23	1	2	1	7
Veracruz	1 264	4 715	8 655	13 972	13	72	22	144	12	94	39	65
Yucatán	377	1 289	2 335	4 541	8	18	8	21	3	39	22	50
Zacatecas	616	2 343	3 875	6 054	2	42	5	35	-	8	7	12
TOTAL	25 685	92 601	162 871	281 802	179	1 140	437	1 639	145	1 110	450	1 277

FUENTE: SINAVE/DGE/Salud 2016. Información preliminar, incluye casos probables.

CUADRO 13.5 Casos por entidad federativa de Enfermedades No Transmisibles hasta la semana epidemiológica 10 del 2016

ENTIDAD FEDERATIVA	Hiperplasia de Próstata CIE-10ª REV. N40			Edema Proteinuria y Otros Transt. Hipertensivos en el Embarazo, Parto y Puerperio CIE-10ª REV. O10-O16			Diabetes Mellitus en el Embarazo CIE-10ª REV. O24.4		
	2016		2015	2016		2015	2016		2015
	Sem.	Acum.	Acum.	Sem.	Acum.	Acum.	Sem.	Acum.	Acum.
Aguascalientes	36	266	74	31	267	290	-	22	48
Baja California	49	444	550	65	585	391	9	104	98
Baja California Sur	10	138	174	4	100	87	2	10	8
Campeche	13	210	89	9	65	71	-	10	3
Coahuila	13	214	525	32	293	373	5	50	66
Colima	23	201	173	9	75	63	-	3	5
Chiapas	45	525	363	19	162	187	3	17	17
Chihuahua	79	652	144	52	517	444	9	71	63
Distrito Federal	181	1 989	697	10	173	197	14	123	96
Durango	30	380	373	10	103	180	2	12	16
Guanajuato	57	452	94	33	348	239	10	110	69
Guerrero	35	373	404	22	183	213	2	21	35
Hidalgo	70	402	448	48	655	327	12	122	45
Jalisco	209	2 095	595	164	1 062	756	21	234	149
México	225	2 026	1 595	105	1 132	1 108	10	328	229
Michoacán	49	440	140	27	300	204	3	43	29
Morelos	33	310	350	8	138	171	-	23	37
Nayarit	14	179	59	13	96	111	2	10	11
Nuevo León	93	763	288	72	699	508	52	431	380
Oaxaca	22	326	278	59	423	316	2	22	13
Puebla	56	700	846	39	489	345	2	36	39
Querétaro	23	196	200	44	453	313	6	56	85
Quintana Roo	14	170	159	38	265	156	-	16	8
San Luis Potosí	41	395	409	35	461	441	3	90	107
Sinaloa	111	1 178	1 199	43	578	499	7	55	57
Sonora	49	499	486	50	408	377	3	64	59
Tabasco	9	211	250	23	333	477	12	61	30
Tamaulipas	46	579	317	68	536	559	12	62	56
Tlaxcala	21	251	127	14	167	137	3	13	8
Veracruz	107	1 111	338	72	603	612	3	60	65
Yucatán	22	275	337	32	303	415	-	14	10
Zacatecas	20	197	159	16	161	131	1	13	15
TOTAL	1 805	18 147	12 240	1 266	12 133	10 698	210	2 306	1 956

FUENTE: SINAVE/DGE/Salud 2016. Información preliminar, incluye casos probables.

**CUADRO 13.6 Casos por entidad federativa de Enfermedades No Transmisibles
hasta la semana epidemiológica 10 del 2016**

ENTIDAD FEDERATIVA	Quemaduras CIE-10ª REV. T20-T32				Intoxicación por Monóxido de Carbono CIE-10ª REV. T58				Intoxicación por Plaguicidas CIE-10ª REV. T60			
	2016			2015	2016			2015	2016			2015
	Sem.	Acum.		Acum.	Sem.	Acum.		Acum.	Sem.	Acum.		Acum.
		M	F			M	F			M	F	
Aguascalientes	40	239	173	393	-	-	-	-	-	-	-	-
Baja California	92	619	452	1 165	-	2	2	1	1	2	3	6
Baja California Sur	39	126	103	152	-	2	2	1	-	1	2	1
Campeche	12	84	79	192	-	-	-	-	-	4	3	1
Coahuila	66	450	305	794	1	3	4	23	-	-	3	4
Colima	19	114	98	223	-	-	-	-	1	5	4	19
Chiapas	19	152	149	288	-	-	-	1	5	16	9	38
Chihuahua	80	482	360	1 031	-	29	49	7	-	3	1	10
Distrito Federal	211	1 228	1 290	2 449	-	5	5	15	-	4	1	4
Durango	32	243	185	339	-	4	10	-	-	2	-	-
Guanajuato	79	446	352	727	1	3	1	-	1	8	10	16
Guerrero	32	159	181	415	-	-	1	-	1	10	9	46
Hidalgo	28	206	164	347	-	6	10	9	2	10	6	22
Jalisco	200	1 171	938	2 191	-	-	1	5	7	53	25	107
México	184	1 026	908	1 871	2	7	9	1	2	4	3	19
Michoacán	59	297	245	635	2	4	2	-	1	15	22	33
Morelos	24	134	154	337	-	-	-	-	2	9	2	20
Nayarit	22	141	119	270	-	-	-	-	6	32	9	77
Nuevo León	204	899	787	1 640	-	3	2	5	-	3	-	9
Oaxaca	30	168	185	520	1	5	2	-	1	11	5	16
Puebla	82	409	442	928	2	6	15	13	1	8	15	11
Querétaro	26	265	164	470	-	-	-	-	-	1	2	9
Quintana Roo	37	219	176	379	-	-	-	-	-	-	-	4
San Luis Potosí	27	241	217	449	-	-	-	-	-	3	1	2
Sinaloa	97	404	395	933	-	-	1	-	1	26	7	48
Sonora	84	440	399	921	-	7	13	7	3	15	7	12
Tabasco	22	171	161	320	-	-	-	1	-	5	-	1
Tamaulipas	75	362	410	819	-	3	3	5	2	5	4	25
Tlaxcala	12	88	63	144	-	-	-	4	-	1	-	-
Veracruz	91	476	558	1 012	-	1	1	1	2	17	6	35
Yucatán	40	191	169	409	-	-	-	-	1	2	2	4
Zacatecas	18	130	131	238	-	-	-	5	-	-	-	6
TOTAL	2 083	11 780	10 512	23 001	9	90	133	104	40	275	161	605

FUENTE: SINAVE/DGE/Salud 2016. Información preliminar, incluye casos probables.

**CUADRO 13.7 Casos por entidad federativa de Enfermedades No Transmisibles
hasta la semana epidemiológica 10 del 2016**

ENTIDAD FEDERATIVA	Intoxicación por Ponzoña de animales CIE-10ª REV. T63 X21, X27				Intoxicación por Picadura de Alacrán CIE-10ª REV. T63.2, X22				Hipotermia CIE-10ª REV. T68			
	2016			2015	2016			2015	2016			2015
	Sem.	Acum.		Acum.	Sem.	Acum.		Acum.	Sem.	Acum.		Acum.
		M	F			M	F			M	F	
Aguascalientes	13	48	69	111	24	110	133	193	-	-	-	-
Baja California	18	110	78	118	-	6	7	11	1	-	1	4
Baja California Sur	11	60	36	39	1	2	4	5	-	-	-	-
Campeche	-	4	3	11	1	3	4	5	-	-	-	-
Coahuila	5	20	15	23	-	1	1	5	-	2	-	6
Colima	17	98	65	215	133	739	670	1 643	-	-	-	1
Chiapas	1	21	21	555	8	27	39	42	-	1	1	-
Chihuahua	4	36	41	193	2	3	6	31	1	3	4	2
Distrito Federal	11	84	105	188	3	28	33	71	-	6	23	1
Durango	6	53	68	74	33	251	234	686	-	-	-	3
Guanajuato	70	287	286	482	461	2 093	2 488	4 031	2	2	1	1
Guerrero	9	99	98	247	654	2 995	3 024	7 871	1	-	1	-
Hidalgo	3	17	16	51	4	7	6	18	-	-	-	-
Jalisco	64	430	330	662	565	3 393	3 337	6 519	-	3	2	2
México	19	74	87	212	135	655	714	1 335	1	2	5	-
Michoacán	27	195	182	498	372	2 089	2 279	4 559	-	1	-	2
Morelos	9	58	43	233	385	1 812	1 823	4 424	1	-	1	1
Nayarit	3	47	28	113	132	868	861	1 980	-	-	-	-
Nuevo León	7	37	24	45	-	1	1	6	-	-	-	3
Oaxaca	9	56	72	171	90	271	405	809	-	-	1	-
Puebla	11	77	57	112	198	890	1 041	2 336	-	4	2	1
Querétaro	17	60	84	198	44	243	281	634	-	-	1	1
Quintana Roo	3	12	15	20	3	11	3	8	-	-	1	1
San Luis Potosí	8	25	24	62	3	5	14	14	-	-	-	-
Sinaloa	37	181	141	494	86	396	483	1 156	-	-	-	-
Sonora	54	188	164	450	63	128	174	284	-	5	3	2
Tabasco	-	6	5	17	-	1	5	3	-	-	3	-
Tamaulipas	5	49	47	86	2	8	16	13	-	1	1	-
Tlaxcala	2	13	10	21	2	1	5	4	-	-	-	-
Veracruz	7	43	31	91	2	6	6	11	-	-	-	-
Yucatán	1	1	1	28	-	4	-	10	-	-	-	-
Zacatecas	10	60	72	112	45	174	215	331	-	-	-	-
TOTAL	461	2 549	2 318	5 932	3 451	17 221	18 312	39 048	7	30	51	31

FUENTE: SINAVE/DGE/Salud 2016. Información preliminar, incluye casos probables.

CUADRO 13.8 Casos por entidad federativa de Enfermedades No Transmisibles hasta la semana epidemiológica 10 del 2016

ENTIDAD FEDERATIVA	Contacto Traumático con Avispas, Avispones y Abejas CIE-10ª REV. X23				Efectos Adversos Temporalmente Asociados a Vacunas CIE-10ª REV. Y58, Y59			
	2016			2015	2016			2015
	Sem.	Acum.		Acum.	Sem.	Acum.		Acum.
		M	F			M	F	
Aguascalientes	1	13	15	26	-	5	3	6
Baja California	2	4	2	9	1	12	4	2
Baja California Sur	-	1	3	7	-	3	1	1
Campeche	-	5	5	19	1	1	-	6
Coahuila	1	5	6	13	-	5	4	19
Colima	-	15	4	33	-	1	1	5
Chiapas	4	32	16	30	-	-	-	2
Chihuahua	1	5	3	9	-	8	4	11
Distrito Federal	-	5	7	9	7	33	30	37
Durango	2	5	9	7	-	-	-	7
Guanajuato	3	53	41	39	2	7	4	16
Guerrero	3	37	18	40	-	3	1	3
Hidalgo	1	10	7	12	2	11	6	16
Jalisco	17	120	76	137	4	11	14	23
México	6	21	22	89	4	13	8	19
Michoacán	6	35	29	60	2	7	7	17
Morelos	-	21	19	69	4	6	8	23
Nayarit	2	31	16	52	1	3	2	4
Nuevo León	1	8	6	9	1	3	7	6
Oaxaca	6	26	30	57	-	4	5	6
Puebla	15	15	23	16	1	1	1	6
Querétaro	2	5	9	25	-	-	1	16
Quintana Roo	-	8	1	9	-	-	-	2
San Luis Potosí	3	16	13	24	-	7	5	14
Sinaloa	5	28	25	56	-	6	6	9
Sonora	3	34	19	31	-	2	1	10
Tabasco	1	5	3	4	-	-	-	3
Tamaulipas	1	5	4	27	1	4	6	6
Tlaxcala	-	6	-	6	-	1	-	-
Veracruz	3	13	7	16	-	2	7	4
Yucatán	-	8	8	16	-	3	3	1
Zacatecas	5	33	23	43	1	5	6	23
TOTAL	94	628	469	999	32	167	145	323

FUENTE: SINAVE/DGE/Salud 2016. Información preliminar, incluye casos probables.

CUADRO 14. Casos por entidad federativa de Transtornos de la Nutrición hasta la semana epidemiológica 10 del 2016

ENTIDAD FEDERATIVA	Desnutrición Severa CIE-10ª REV. E40-E43				Desnutrición Moderada CIE-10ª REV. E44.0				Desnutrición Leve CIE-10ª REV. E44.1			
	2016			2015	2016			2015	2016			2015
	Sem.	Acum.		Acum.	Sem.	Acum.		Acum.	Sem.	Acum.		Acum.
		M	F			M	F			M	F	
Aguascalientes	-	3	5	10	1	6	18	28	18	69	105	181
Baja California	-	3	4	10	1	10	15	27	21	82	123	236
Baja California Sur	-	2	3	1	-	1	5	5	8	48	63	97
Campeche	-	2	1	8	1	9	13	23	20	74	77	200
Coahuila	1	3	7	7	2	6	4	9	25	76	114	172
Colima	2	5	4	7	4	9	17	15	22	63	82	143
Chiapas	11	29	27	68	19	66	62	202	51	292	306	883
Chihuahua	10	32	29	37	11	35	35	87	52	188	221	495
Distrito Federal	7	42	35	82	16	75	62	206	87	449	548	1 351
Durango	-	3	5	11	-	2	6	20	14	97	91	206
Guanajuato	3	10	9	28	5	18	21	70	36	197	229	567
Guerrero	13	22	37	67	10	36	50	159	87	268	399	909
Hidalgo	4	20	26	33	10	57	52	113	103	421	472	1 153
Jalisco	3	35	44	58	6	38	47	108	67	519	580	1 171
México	5	46	25	63	30	141	122	311	186	740	882	2 162
Michoacán	-	7	4	31	1	25	15	100	36	179	198	583
Morelos	-	11	6	81	3	20	20	56	71	255	274	464
Nayarit	1	4	6	13	1	9	10	28	12	74	93	211
Nuevo León	6	6	13	30	2	9	16	47	35	113	135	333
Oaxaca	2	16	23	38	1	38	44	124	61	299	360	932
Puebla	2	28	20	59	4	157	72	151	59	338	390	900
Querétaro	2	3	3	13	1	10	24	23	24	65	109	226
Quintana Roo	-	5	4	4	-	3	7	11	10	53	56	144
San Luis Potosí	2	13	24	33	3	16	17	45	33	155	155	355
Sinaloa	2	19	35	16	5	33	41	81	38	165	204	498
Sonora	1	10	10	42	5	9	14	37	27	104	137	293
Tabasco	5	13	10	21	3	18	18	43	17	71	145	255
Tamaulipas	1	8	7	34	2	34	32	25	37	139	173	228
Tlaxcala	-	4	7	14	2	10	6	31	23	58	94	213
Veracruz	7	26	35	47	7	41	41	141	74	303	389	1 020
Yucatán	1	9	9	36	-	14	20	68	34	132	133	468
Zacatecas	-	12	15	24	3	21	22	50	31	136	176	252
TOTAL	91	451	492	1 026	159	976	948	2 444	1 419	6 222	7 513	17 301

FUENTE: SINAVE/DGE/Salud 2016. Información preliminar, incluye casos probables.

CUADRO 14.1 Casos por entidad federativa de Transtornos de la Nutrición hasta la semana epidemiológica 10 del 2016

ENTIDAD FEDERATIVA	Obesidad CIE-10ª REV. E66				Anorexia y Bulimia CIE-10ª REV. F50			
	2016			2015	2016			2015
	Sem.	Acum.		Acum.	Sem.	Acum.		Acum.
		M	F			M	F	
Aguascalientes	249	830	1 437	728	-	4	5	2
Baja California	476	1 579	2 776	4 124	-	7	11	31
Baja California Sur	133	471	852	1 070	-	1	2	1
Campeche	193	544	958	529	-	3	-	1
Coahuila	155	556	1 184	3 527	-	1	3	15
Colima	120	373	630	1 003	1	1	7	4
Chiapas	330	820	1 655	2 460	-	1	3	16
Chihuahua	448	1 192	2 543	1 528	-	-	11	-
Distrito Federal	1,156	4 237	7 174	4 920	4	19	58	26
Durango	144	524	892	1 158	-	3	1	5
Guanajuato	156	618	1 137	201	-	4	3	-
Guerrero	235	696	1 216	1 817	-	3	3	10
Hidalgo	298	1 057	1 923	2 527	-	1	4	7
Jalisco	778	2 512	4 674	3 142	7	27	39	26
México	1,321	4 114	7 035	8 392	1	11	40	45
Michoacán	360	1 219	2 255	1 295	-	1	6	4
Morelos	210	652	1 104	1 702	-	2	6	16
Nayarit	133	532	872	338	-	2	5	2
Nuevo León	575	1 833	3 286	2 180	1	5	12	3
Oaxaca	225	678	1 295	2 392	1	2	5	7
Puebla	359	1 276	2 133	3 309	-	6	15	13
Querétaro	199	752	1 422	2 537	1	3	8	3
Quintana Roo	221	777	1 193	2 151	-	-	2	8
San Luis Potosí	344	1 236	2 230	2 402	3	3	6	19
Sinaloa	353	1 226	2 196	3 155	-	8	27	10
Sonora	451	1 433	2 718	4 719	2	4	12	24
Tabasco	125	525	963	1 578	1	1	7	-
Tamaulipas	420	1 519	2 396	1 791	1	3	5	5
Tlaxcala	111	322	558	270	-	-	-	-
Veracruz	544	1 590	2 984	2 394	-	8	18	15
Yucatán	214	591	1 011	1 632	2	1	9	10
Zacatecas	152	533	914	1 208	3	3	5	4
TOTAL	11 188	36 817	65 616	72 179	28	138	338	332

FUENTE: SINAVE/DGE/Salud 2016. Información preliminar, incluye casos probables.

CUADRO 15. Casos por entidad federativa de Displasias y Neoplasias hasta la semana epidemiológica 10 del 2016

ENTIDAD FEDERATIVA	Tumor Maligno de la Mama CIE-10 ^a REV. C50				Tumor Maligno del Cuello del Útero CIE-10 ^a REV. C53			
	2016		2015		2016		2015	
	Sem.	Acum.		Acum.	Sem.	Acum.		Acum.
		M	F			Acum.		
Aguascalientes	4	-	169	48	-	50	30	
Baja California	2	-	27	44	-	4	5	
Baja California Sur	3	-	33	6	-	2	2	
Campeche	3	-	45	75	-	4	12	
Coahuila	7	-	40	61	4	14	25	
Colima	4	1	61	53	3	19	22	
Chiapas	-	-	6	9	1	1	6	
Chihuahua	16	1	122	100	3	28	20	
Distrito Federal	20	-	138	146	4	27	50	
Durango	6	-	49	43	1	9	8	
Guanajuato	10	1	76	51	-	9	12	
Guerrero	3	1	17	25	-	6	10	
Hidalgo	-	-	9	8	-	1	3	
Jalisco	15	1	203	237	6	57	51	
México	11	-	150	86	6	95	56	
Michoacán	2	-	54	84	1	13	14	
Morelos	1	-	16	33	-	1	2	
Nayarit	4	-	14	5	2	2	6	
Nuevo León	9	2	69	116	1	17	19	
Oaxaca	10	-	70	48	1	22	7	
Puebla	10	-	142	160	3	14	17	
Querétaro	9	-	54	33	3	9	2	
Quintana Roo	1	-	6	32	4	4	16	
San Luis Potosí	5	-	29	76	-	8	17	
Sinaloa	7	-	90	129	2	16	24	
Sonora	1	1	27	21	1	15	20	
Tabasco	1	-	7	26	-	2	5	
Tamaulipas	7	-	37	45	-	6	17	
Tlaxcala	4	1	10	6	-	2	2	
Veracruz	13	-	157	233	5	51	32	
Yucatán	1	-	51	45	4	14	23	
Zacatecas	5	-	25	10	-	4	4	
TOTAL	194	9	2 003	2 094	55	526	539	

FUENTE: SINAVE/DGE/Salud 2016. Información preliminar, incluye casos probables.

CUADRO 15.1 Casos por entidad federativa de Displasias y Neoplasias hasta la semana epidemiológica 10 del 2016

ENTIDAD FEDERATIVA	Displasia Cervical Leve y Moderada CIE-10ª REV. N87.0-N87.1			Displasia Cervical Severa y CaCu <i>In Situ</i> CIE-10ª REV. N87.2, D06		
	2016		2015	2016		2015
	Sem.	Acum.	Acum.	Sem.	Acum.	Acum.
Aguascalientes	2	125	141	-	28	44
Baja California	15	95	138	2	20	26
Baja California Sur	5	63	46	-	8	6
Campeche	3	32	49	-	18	8
Coahuila	4	71	87	2	11	16
Colima	-	45	67	-	3	5
Chiapas	10	147	217	1	8	14
Chihuahua	43	264	372	7	52	83
Distrito Federal	91	1 061	867	2	53	38
Durango	14	133	345	-	9	11
Guanajuato	47	280	435	6	34	114
Guerrero	6	163	422	1	21	35
Hidalgo	14	240	408	1	29	59
Jalisco	44	429	608	1	23	46
México	44	470	597	1	11	22
Michoacán	19	295	261	2	13	23
Morelos	4	8	7	-	3	1
Nayarit	5	80	81	1	13	17
Nuevo León	15	116	169	2	28	33
Oaxaca	5	155	124	1	20	9
Puebla	27	267	358	2	23	51
Querétaro	28	148	124	3	13	14
Quintana Roo	14	226	517	2	50	36
San Luis Potosí	19	185	171	-	13	11
Sinaloa	25	222	233	2	24	39
Sonora	36	200	354	5	49	52
Tabasco	11	77	135	-	8	16
Tamaulipas	17	166	232	9	27	33
Tlaxcala	3	51	39	-	1	4
Veracruz	19	354	299	14	73	39
Yucatán	2	18	40	1	4	4
Zacatecas	5	42	62	1	4	10
TOTAL	596	6 228	8 005	69	694	919

FUENTE: SINAVE/DGE/Salud 2016. Información preliminar, incluye casos probables.

CUADRO 16. Casos por entidad federativa de Defectos al Nacimiento hasta la semana epidemiológica 10 del 2016

ENTIDAD FEDERATIVA	Anencefalia CIE-10ª REV. Q00				Encefalocele CIE-10ª REV. Q01			
	2016			2015	2016			2015
	Sem.	Acum.		Acum.	Sem.	Acum.		Acum.
		M	F			M	F	
Aguascalientes	-	-	-	-	-	-	-	-
Baja California	-	-	1	4	-	-	-	-
Baja California Sur	-	-	-	1	-	-	-	-
Campeche	-	-	-	1	-	-	-	-
Coahuila	-	-	-	1	-	-	-	-
Colima	-	-	-	1	-	-	1	-
Chiapas	-	1	-	2	-	-	2	-
Chihuahua	-	-	-	1	-	-	-	1
Distrito Federal	-	-	-	-	-	-	-	-
Durango	-	-	-	-	-	-	-	-
Guanajuato	-	-	2	1	-	1	-	2
Guerrero	-	-	-	2	-	-	-	1
Hidalgo	-	1	-	3	-	-	-	-
Jalisco	-	-	-	3	1	-	2	2
México	1	1	1	2	-	1	1	1
Michoacán	-	1	3	-	-	1	-	-
Morelos	-	-	-	3	-	-	2	-
Nayarit	-	-	-	1	-	-	-	-
Nuevo León	-	1	-	-	-	-	-	2
Oaxaca	-	1	-	1	-	-	-	-
Puebla	-	1	-	-	-	-	1	-
Querétaro	-	1	-	2	-	-	-	1
Quintana Roo	-	-	-	2	-	-	-	-
San Luis Potosí	-	-	2	2	-	-	2	-
Sinaloa	-	1	-	3	-	-	-	-
Sonora	-	1	-	-	-	1	1	3
Tabasco	-	-	-	-	-	-	1	-
Tamaulipas	-	-	1	-	-	-	1	1
Tlaxcala	-	-	-	-	-	-	-	-
Veracruz	-	2	2	2	-	1	3	2
Yucatán	-	2	1	-	-	-	1	-
Zacatecas	-	-	-	-	-	1	-	-
TOTAL	1	14	13	38	1	6	18	16

FUENTE: SINAVE/DGE/Salud 2016. Información preliminar, incluye casos probables.

**CUADRO 16.1 Casos por entidad federativa de Defectos al Nacimiento
hasta la semana epidemiológica 10 del 2016**

ENTIDAD FEDERATIVA	Espina Bífida CIE-10ª REV. Q05				Labio y Paladar Hendido CIE-10ª REV. Q35-Q37			
	2016			2015	2016			2015
	Sem.	Acum.		Acum.	Sem.	Acum.		Acum.
		M	F			M	F	
Aguascalientes	-	-	1	-	-	-	1	2
Baja California	-	-	3	5	2	2	1	9
Baja California Sur	-	1	-	2	1	1	1	1
Campeche	-	-	1	1	-	2	1	1
Coahuila	-	-	-	1	1	2	4	2
Colima	-	-	-	-	-	-	-	2
Chiapas	2	3	2	3	1	6	3	20
Chihuahua	-	1	-	3	6	13	6	4
Distrito Federal	-	4	-	3	1	13	5	24
Durango	-	-	-	-	-	-	-	1
Guanajuato	-	-	-	2	-	2	4	3
Guerrero	-	-	-	3	1	4	3	4
Hidalgo	-	1	-	2	-	9	5	32
Jalisco	-	-	1	2	4	25	13	52
México	-	3	1	3	7	25	24	26
Michoacán	-	-	-	-	1	2	3	2
Morelos	-	-	1	-	-	4	1	2
Nayarit	-	-	-	-	1	1	-	1
Nuevo León	-	-	2	1	1	3	3	10
Oaxaca	-	1	-	1	1	4	2	6
Puebla	-	-	-	-	1	3	3	7
Querétaro	-	-	-	1	1	3	3	5
Quintana Roo	-	-	-	-	-	-	-	8
San Luis Potosí	-	-	2	2	1	3	2	1
Sinaloa	-	1	-	-	1	5	2	9
Sonora	-	-	1	4	-	-	1	6
Tabasco	-	-	-	-	-	-	3	7
Tamaulipas	-	1	-	2	1	2	1	1
Tlaxcala	-	-	-	-	-	-	1	2
Veracruz	-	1	4	2	-	3	4	27
Yucatán	1	1	-	8	-	1	-	6
Zacatecas	-	-	1	1	1	3	2	2
TOTAL	3	18	20	52	34	141	102	285

FUENTE: SINAVE/DGE/Salud 2016. Información preliminar, incluye casos probables.

CUADRO 17. Casos por entidad federativa de Enfermedades Neurológicas y de Salud hasta la semana epidemiológica 10 del 2016

ENTIDAD FEDERATIVA	Depresión CIE-10ª REV. F32				Enfermedad de Parkinson CIE-10ª REV. G20				Enfermedad de Alzheimer CIE-10ª REV. G30			
	2016			2015	2016			2015	2016			2015
	Sem.	Acum.		Acum.	Sem.	Acum.		Acum.	Sem.	Acum.		Acum.
		M	F			M	F			M	F	
Aguascalientes	64	120	352	416	3	9	13	7	-	1	5	2
Baja California	57	106	452	535	3	23	19	54	-	14	14	31
Baja California Sur	19	49	121	173	-	7	4	6	-	5	3	3
Campeche	28	45	168	154	3	10	4	5	-	3	1	2
Coahuila	14	33	112	345	1	5	8	43	-	1	1	16
Colima	14	64	236	177	1	24	12	26	-	2	-	2
Chiapas	33	44	176	305	7	25	16	26	1	9	4	9
Chihuahua	163	481	1 030	993	14	46	48	21	4	18	21	3
Distrito Federal	327	835	2 592	2 481	10	59	53	30	4	16	26	16
Durango	67	256	679	812	2	26	22	53	1	5	11	9
Guanajuato	29	71	260	98	6	24	18	3	1	7	3	3
Guerrero	28	63	247	242	2	11	12	36	-	8	9	13
Hidalgo	50	74	220	320	4	19	14	22	1	1	6	2
Jalisco	177	407	1 189	936	18	95	82	57	3	13	31	13
México	190	305	1 040	1 073	13	73	63	96	4	6	18	16
Michoacán	58	135	422	517	3	24	19	19	2	5	7	3
Morelos	33	84	309	484	6	36	25	56	1	4	3	23
Nayarit	18	51	206	221	5	16	12	23	2	3	4	12
Nuevo León	67	143	459	207	3	26	26	43	2	11	20	3
Oaxaca	31	67	232	293	4	31	21	61	4	5	7	10
Puebla	38	130	367	557	6	28	37	100	1	6	5	12
Querétaro	27	44	151	223	2	10	6	12	-	-	2	8
Quintana Roo	35	97	214	166	1	7	5	11	-	2	1	4
San Luis Potosí	61	118	398	547	2	15	10	41	1	3	4	14
Sinaloa	76	176	657	673	16	76	81	104	8	29	22	42
Sonora	63	114	453	538	4	26	27	43	1	12	25	23
Tabasco	26	70	194	279	-	8	7	20	-	3	5	4
Tamaulipas	90	276	486	496	6	23	30	33	1	12	18	8
Tlaxcala	11	18	69	53	4	8	13	8	1	2	5	3
Veracruz	93	202	690	558	11	45	63	44	4	10	23	16
Yucatán	22	54	178	335	-	9	3	19	1	6	7	21
Zacatecas	18	32	115	170	-	8	1	8	-	5	-	2
TOTAL	2 027	4 764	14 474	15 377	160	852	774	1 130	48	227	311	348

FUENTE: SINAVE/DGE/Salud 2016. Información preliminar, incluye casos probables.

CUADRO 18. Casos por entidad federativa de Accidentes hasta la semana epidemiológica 10 del 2016

ENTIDAD FEDERATIVA	Peatón Lesionado en Accidente de Transporte CIE-10ª REV. V01-V09				Accidente de Transporte en Vehículos con Motor CIE-10ª REV. V20-V29, V40-V79			
	2016			2015	2016			2015
	Sem.	Acum.		Acum.	Sem.	Acum.		Acum.
		M	F			M	F	
Aguascalientes	1	44	16	127	68	426	385	412
Baja California	2	31	11	9	15	72	52	75
Baja California Sur	6	20	4	15	15	79	72	105
Campeche	-	6	5	15	22	122	74	150
Coahuila	6	92	61	51	31	532	432	1 570
Colima	-	23	11	60	31	178	96	343
Chiapas	13	76	44	103	25	166	109	254
Chihuahua	39	128	114	397	139	677	668	862
Distrito Federal	99	464	460	1 383	197	872	732	1 698
Durango	2	20	6	24	7	96	56	94
Guanajuato	17	122	62	182	137	669	356	792
Guerrero	5	28	20	33	11	132	62	155
Hidalgo	1	9	6	22	41	194	119	201
Jalisco	16	146	57	253	160	1 011	526	1 942
México	17	169	107	176	125	538	525	1 469
Michoacán	14	32	21	72	44	361	168	578
Morelos	1	11	6	10	11	42	19	45
Nayarit	3	46	47	98	34	189	114	260
Nuevo León	8	94	40	89	149	684	626	1 300
Oaxaca	-	20	12	67	5	83	43	235
Puebla	10	86	76	288	79	700	738	1 308
Querétaro	15	31	22	53	81	507	485	657
Quintana Roo	10	45	30	64	27	114	76	174
San Luis Potosí	7	54	38	197	63	547	300	1 125
Sinaloa	12	76	38	80	183	846	784	1 377
Sonora	16	90	65	118	90	573	639	1 316
Tabasco	6	24	17	35	160	789	757	1 570
Tamaulipas	36	171	177	329	139	699	634	1 150
Tlaxcala	2	11	8	18	2	34	22	63
Veracruz	10	59	19	72	45	279	130	427
Yucatán	5	11	9	59	81	539	351	1 299
Zacatecas	2	28	15	56	18	217	73	290
TOTAL	381	2 267	1 624	4 555	2 235	12 967	10 223	23 296

FUENTE: SINAVE/DGE/Salud 2016. Información preliminar, incluye casos probables.

**CUADRO 18.1 Casos por entidad federativa de Accidentes
hasta la semana epidemiológica 10 del 2016**

ENTIDAD FEDERATIVA	Mordeduras por Perro CIE-10ª REV. W54			Mordeduras por Otros Mamíferos CIE-10ª REV. W55			Mordeduras por Serpiente CIE-10ª REV. X20					
	2016		2015	2016		2015	2016		2015			
	Sem.	Acum.		Acum.	Sem.	Acum.		Acum.	Sem.	Acum.		Acum.
		M	F			M	F			M	F	
Aguascalientes	31	144	102	184	2	6	6	20	-	-	-	1
Baja California	43	158	116	399	3	9	7	10	-	2	-	4
Baja California Sur	15	59	43	91	3	5	8	9	-	1	-	-
Campeche	18	87	67	163	2	9	12	17	-	7	3	3
Coahuila	34	239	178	497	1	9	5	18	-	-	-	1
Colima	7	67	51	146	3	3	5	12	-	2	-	2
Chiapas	27	181	152	352	1	12	11	34	6	21	12	28
Chihuahua	57	288	217	424	-	7	12	19	1	1	-	2
Distrito Federal	258	1 429	1 192	2 656	26	101	131	223	-	-	1	-
Durango	57	328	223	473	1	8	16	35	-	-	-	4
Guanajuato	103	513	351	907	3	18	13	50	-	1	1	11
Guerrero	61	286	284	504	6	29	27	61	2	14	6	23
Hidalgo	82	363	299	619	5	15	37	37	5	22	6	20
Jalisco	143	758	544	1 342	6	38	32	92	2	4	6	5
México	307	1 525	1 350	2 943	26	68	98	208	-	8	3	10
Michoacán	61	343	276	773	6	26	32	63	3	5	5	13
Morelos	29	176	142	331	1	6	6	16	-	1	-	2
Nayarit	7	74	59	169	-	5	7	27	-	1	-	7
Nuevo León	76	490	363	822	2	21	23	30	1	2	17	3
Oaxaca	69	337	301	742	-	14	19	50	10	36	12	44
Puebla	112	593	476	1 064	5	41	35	80	4	13	6	26
Querétaro	28	154	124	290	-	8	13	24	-	2	-	2
Quintana Roo	34	158	123	333	5	12	17	31	1	10	7	16
San Luis Potosí	90	413	324	748	8	31	39	47	1	10	7	19
Sinaloa	11	135	125	334	4	20	17	25	-	-	2	6
Sonora	67	298	222	557	6	21	17	49	2	3	3	2
Tabasco	21	96	74	174	2	5	4	15	2	13	19	31
Tamaulipas	52	214	271	474	2	18	24	36	1	2	2	4
Tlaxcala	15	94	76	170	1	1	2	5	1	4	-	3
Veracruz	79	384	369	930	11	64	47	105	4	27	11	39
Yucatán	61	268	248	519	8	26	33	70	1	2	5	6
Zacatecas	15	95	77	244	2	6	11	20	-	3	-	1
TOTAL	2 070	10 747	8 819	20 374	151	662	766	1 538	47	217	134	338

FUENTE: SINAVE/DGE/Salud 2016. Información preliminar, incluye casos probables.

CUADRO 18.2 Casos por entidad federativa de Accidentes hasta la semana epidemiológica 10 del 2016

ENTIDAD FEDERATIVA	Lesiones por Violencia Intrafamiliar CIE-10ª REV. Y07.0-Y07.2				Herida por Arma de Fuego y Punzocortante CIE-10ª REV. W32-W34			
	2016			2015	2016			2015
	Sem.	Acum.		Acum.	Sem.	Acum.		Acum.
		M	F			M	F	
Aguascalientes	-	8	88	5	15	61	21	48
Baja California	4	1	55	26	4	35	2	13
Baja California Sur	1	11	59	46	-	10	12	21
Campeche	9	26	169	248	28	98	49	89
Coahuila	18	10	53	24	15	97	24	161
Colima	4	5	53	90	11	72	21	52
Chiapas	16	5	128	173	69	455	135	658
Chihuahua	91	282	467	785	15	82	27	178
Distrito Federal	27	26	270	264	60	594	137	549
Durango	15	3	87	99	3	18	3	28
Guanajuato	111	30	809	857	24	249	38	122
Guerrero	226	39	1 462	752	20	207	56	113
Hidalgo	52	69	367	466	20	175	79	286
Jalisco	63	86	597	826	23	272	93	372
México	360	127	1 450	1 081	61	121	94	238
Michoacán	77	38	966	1 400	49	287	164	399
Morelos	16	14	254	218	3	51	23	113
Nayarit	48	11	217	148	15	111	71	476
Nuevo León	55	4	279	987	7	69	8	98
Oaxaca	2	8	50	118	69	501	178	560
Puebla	19	12	114	168	32	226	90	197
Querétaro	111	62	1 360	1 629	20	122	43	114
Quintana Roo	17	2	100	141	15	33	23	53
San Luis Potosí	22	6	197	153	18	122	20	60
Sinaloa	4	3	40	30	12	70	17	257
Sonora	4	21	84	101	16	144	43	269
Tabasco	29	5	197	213	8	93	16	70
Tamaulipas	73	5	469	538	39	201	103	224
Tlaxcala	4	1	73	244	4	22	3	14
Veracruz	20	49	323	593	38	269	124	359
Yucatán	27	22	248	390	3	37	13	84
Zacatecas	29	3	225	185	17	68	26	77
TOTAL	1 554	994	11 310	12 998	733	4 972	1 756	6 352

FUENTE: SINAVE/DGE/Salud 2016. Información preliminar, incluye casos probables.

DIRECTORIO

www.epidemiologia.salud.gob.mx

CONSEJO EDITORIAL SECRETARÍA DE SALUD

Dr. Cuitláhuac Ruiz Matus
Director General de Epidemiología

IMSS

Dra. Concepción Grajales Muñiz
Jefa de la División de Vigilancia
Epidemiológica de Enfermedades Transmisibles

ISSSTE

Dra. Margarita Blanco Cornejo
Subdirectora de Prevención y Protección
de la Salud

IMSS-PROSPERA

Dr. Mario Munguía Ramírez
Coordinador de Atención Integral a la Salud

SECRETARÍA DE LA DEFENSA NACIONAL

Gral. de Brigada M.C.D.E.M. Daniel Gutiérrez Rodríguez
Director General de Sanidad Militar

SECRETARÍA DE MARINA SEMAR
Contraalmirante S.S.N.M.C. Pediatra. Rafael Ortega Sánchez
Director Adjunto de Sanidad Naval

PEMEX

Dr. Marco Antonio Navarrete Prida
Subdirector de Servicios de Salud

DIF
Dra. Elva Leonor Cárdenas Miranda
Directora General de Protección a la Infancia

COMISIÓN NACIONAL PARA EL DESARROLLO DE LOS PUEBLOS INDÍGENAS-CDI

Lic. Miguel Ángel Sánchez Medina
Director General de Concertación

EDITORES

Dr. Cuitláhuac Ruiz Matus
Dra. María Eugenia Jiménez Corona
Dr. José Alberto Díaz Quiñónez

COEDITORES

Dr. Arturo Revuelta Herrera, Biól. José Cruz Rodríguez Martínez,
Dr. Javier Montiel Perdomo, Dra. María del Rocío Sánchez Díaz, M. en C. Irma López Martínez.

INTEGRACIÓN DE INFORMACIÓN

M. en C. Mauricio Salcedo Ubilla, Dra. Beatriz Calderón Cruz, Ing. Carlos Escondrillas Maya, Dra. Kathia Guadalupe Rodríguez González, C. Silvia Nava Ruiz, C. Graciela Guillén Domínguez, Dr. Eduardo D. Barrón López, Dr. Marcos Rafael Molina Sánchez, C.D. María del Carmen Ojeda Luna, M.V.Z. María Isabel Martínez Moreno, MSP. Ana Lucía de la Garza Barroso, M. en C. Nelson Jesús Álvarez Anell.

RESPONSABLES DE LA PUBLICACIÓN EN LA WEB

Ing. J. Héctor Paredes Martínez, Ing. Ángel S. Díaz Sánchez, Ing. Mary Ezbeidy Carmelinda Ochoa García.

COORDINACIÓN GENERAL DEL "BOLETÍN EPIDEMIOLÓGICO"

Dra. Beatriz Calderón Cruz

Para mayor información sobre el contenido de este Boletín
Comunicarse a los Teléfonos 53 37 16 48 Fax 53 37 17 11
Lada sin costo 01 (800) 00 448 00
E-mail : boletin@dgepi.salud.gob.mx