

INFORMACIÓN RELEVANTE DE INFLUENZA SE 12

FUENTE: DIRECCIÓN GENERAL DE EPIDEMIOLOGÍA (DGE).

TEMPORADA DE INFLUENZA 2015-2016/Semana 12

Desde la semana epidemiológica 40 del año 2015, se han confirmado 8,000 casos positivos a influenza: 3,545 de A(H1N1), 2,678 de A(H3N2), 1,468 de B y 309 de influenza A. Se han confirmado 372 defunciones por influenza: 278 de A(H1N1), 50 de A(H3N2), 28 de B y 16 de influenza A.

- La influenza es un padecimiento estacional que durante la temporada de frío registra un incremento en el número de casos.
- Para la vigilancia epidemiológica de las patologías respiratorias, México cuenta con la vigilancia epidemiológica convencional y el sistema de vigilancia epidemiológica de influenza (SISVEFLU).
- Al comparar el comportamiento de los casos notificados al Sistema de Notificación Semanal de Casos Nuevos (SUAVE) a la misma fecha de corte de 2014-2015 se observa:
 - Decremento del 12.9% en casos de IRA.
 - Decremento del 6.9% en casos de Neumonía y Bronconeumonía.
- En la temporada anterior de influenza 2014-2015, el virus predominante fue el A(H3N2), para esta temporada de influenza predomina el subtipo A(H1N1), seguido de influenza A(H3N2) e influenza B.
- En lo que va de la temporada de influenza 2015-2016, los grupos etarios con más números de casos con influenza son: el de >65, seguido del de 1 a 4 y 25 a 29.
- Las entidades con mayor número de casos confirmados a influenza durante la temporada 2015-2016 son: Ciudad de México, Estado de México, Tlaxcala, Jalisco y Puebla; que en conjunto suman el 41.2% del total de casos confirmados.
- Durante la temporada de influenza 2015-2016 los estados con mayor número de defunciones por influenza son: Jalisco, Estado de México, Veracruz, Sinaloa e Hidalgo que en conjunto suman el 42.7% de las defunciones por influenza.
- Hasta el momento el Instituto de Diagnóstico y Referencia Epidemiológicos (InDRE) no ha identificado mutaciones relacionadas con cambios antigénicos, que impacten en la virulencia o patogenicidad del virus de influenza; no se han identificado resistencias virales al Oseltamivir.
- El InDRE forma parte del grupo de trabajo del laboratorio de Global Health Security Action Group (GHSAG) y del Laboratory Response Network (LRN) y reporta a FLuNET (Red Mundial de Vigilancia de Influenza, OMS).
- El InDRE notifica periódicamente a FLuNET.

INFORMACIÓN DE LA TEMPORADA DE INFLUENZA 2015-2016

Tabla 1. Casos y defunciones con resultado positivo a influenza por temporada.

México 2010 - 2016

Evento	2010-2011	2011-2012	2012-2013	2013-2014	2014-2015	2015-2016
Casos influenza	3,059	7,237	2,774	8,840	2,713	8,000
Defunciones influenza	39	342	49	1,096	82	372

Fuente: SINAVE/DGE/Sistema de Vigilancia Epidemiológica de Influenza, acceso al 24/3/2016.

Descripción: Desde la **semana epidemiológica 40 del año 2015**, se han confirmado 8000 casos positivos a influenza y se han presentado 372 defunciones por ésta causa.

Nota: Cada temporada presenta información de la semana epidemiológica a 40 a la 12.

Tabla 2. Casos por Infección Respiratoria Aguda (IRA) y Neumonía/Bronconeumonía en México. Temporada de influenza 2014-2015 / 2015-2016

	2014-2015	2015-2016	% de cambio en temporadas
Información Semanal			
• Casos de IRA	14,703,910	12,808,656	-12.9
• Casos de Neumonía/Bronconeumonía	97,791	91,045	-6.9

2.Fuente: SINAVE/DGE/Sistema de Notificación Semanal de Casos Nuevos, acceso al 24/3/2016

Descripción: Al comparar el comportamiento de los casos notificados al Sistema de Notificación Semanal de Casos Nuevos a la misma fecha de corte 2014-2015 se observa:

*Decremento del 12.9% en casos de IRA.

*Decremento del 6.9% en casos de Neumonía y Bronconeumonía.

INFORMACIÓN DE LA TEMPORADA DE INFLUENZA 2015-2016

Tabla 3. Casos y defunciones por influenza según subtipo viral en México.
Temporada de influenza 2015-2016

Subtipo viral	Temporada 2015-2016
Influenza AH3N2	
Casos	2678
Defunciones	50
Influenza B	
Casos	1468
Defunciones	28
Influenza AH1N1	
Casos	3545
Defunciones	278
influenza A*	
Casos	309
Defunciones	16
Total general	
Casos	8000
Defunciones	372

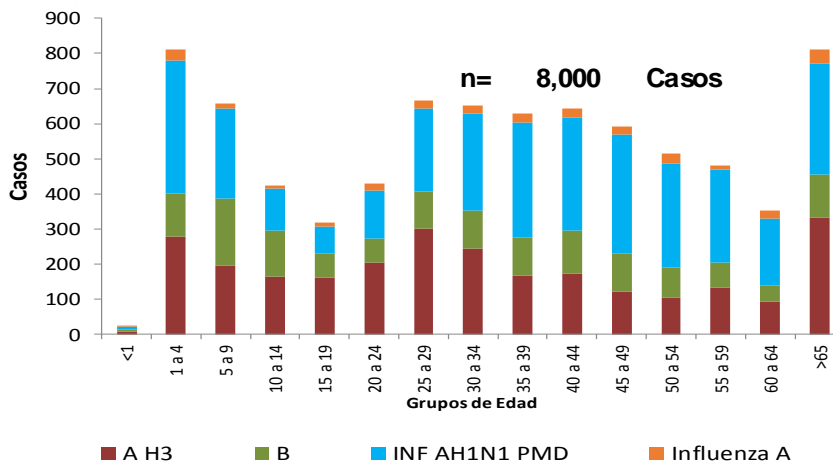
Fuente: SINAVE/DGE/Sistema de Vigilancia Epidemiológica de Influenza, acceso al 24/3/2016.

*Influenza A : incluye influenza A, AH1 y A no subtipificada.

Descripción: Desde la semana epidemiológica 40 del año 2015, se han confirmado 8,000 casos positivos a influenza: 3,545 de A(H1N1), 2,678 de A(H3N2), 1,468 de B y 309 de influenza A. Se han confirmado 372 defunciones por influenza: 278 de A(H1N1), 50 de A(H3N2), 28 de B y 16 de influenza A.

INFORMACIÓN DE LA TEMPORADA DE INFLUENZA 2015-2016

Gráfica 1. Casos por influenza según grupo de edad y tipo de virus identificado en México. Temporada de influenza 2015-2016

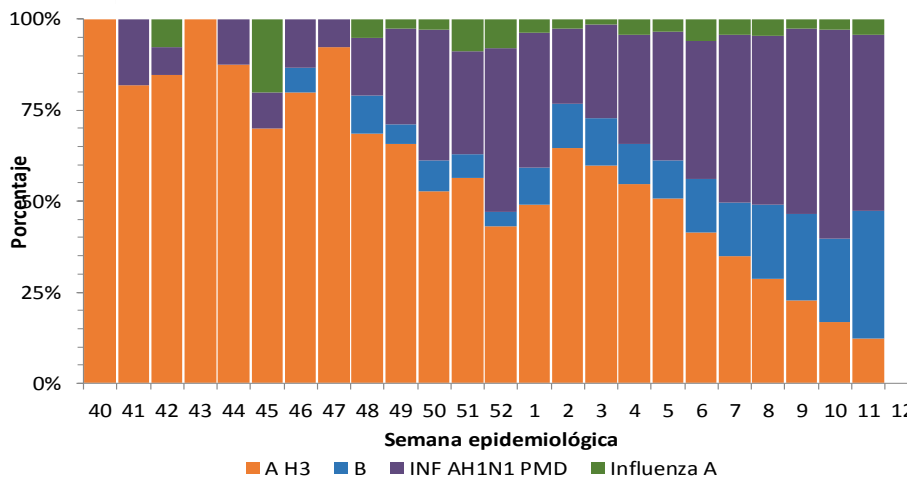


*Influenza A : incluye influenza A, AH1 y A no subtípificada.

Fuente: SINAPE/DGE/Sistema de Vigilancia Epidemiológica de Influenza, acceso al 24/3/2016.

Descripción: En lo que va de la temporada de influenza 2015-2016, los grupos etarios con más números de casos con influenza son: el de >65, seguido del de 1 a 4 y 25 a 29.

Gráfica 2. Circulación de virus respiratorios en México. Temporada de influenza 2015-2016

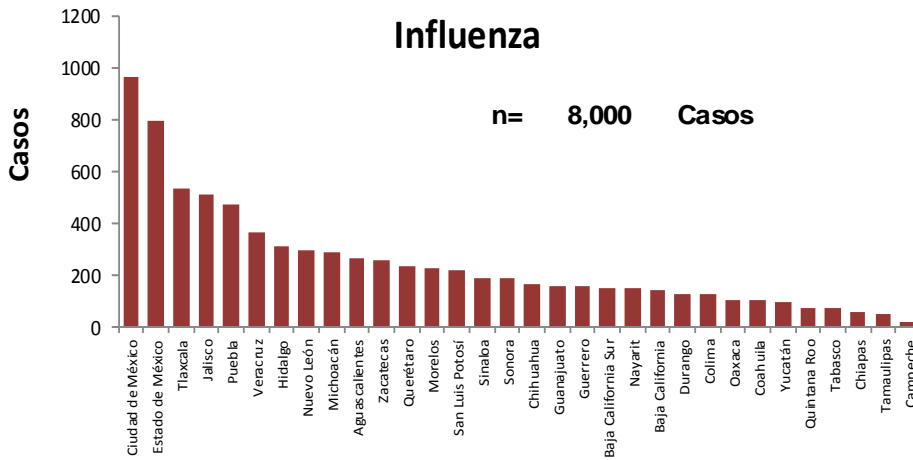


Fuente: SINAPE/DGE/Sistema de Vigilancia Epidemiológica de Influenza, acceso al 24/3/2016.

Descripción: Durante la temporada 2015-2016 se observa circulación de influenza A(H1N1), influenza A(H3N2), influenza B e influenza A.

INFORMACIÓN DE LA TEMPORADA DE INFLUENZA 2015-2016

Gráficas 3 y 4. Casos y defunciones de Influenza según entidad de residencia en México. Temporada de influenza 2015-2016

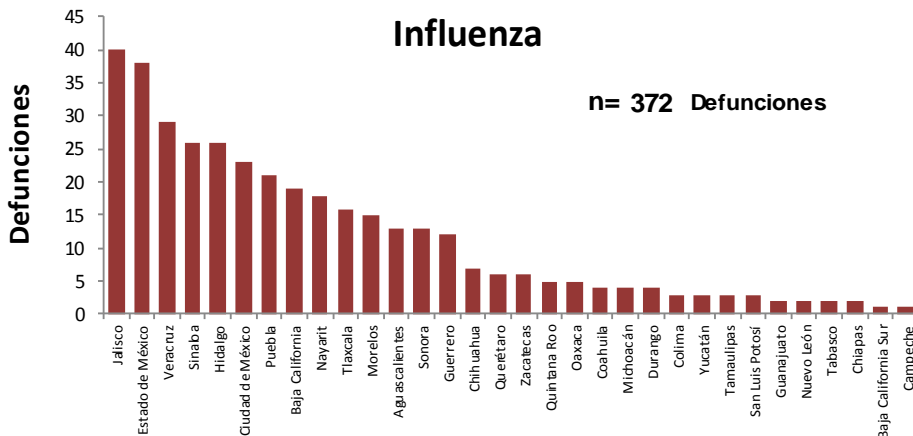


Casos (%) de influenza por entidad de residencia

ENTIDAD	%	% Acum.
Ciudad de México	12.1	12.1
Estado de México	10.0	22.2
Tlaxcala	6.7	28.9
Jalisco	6.4	35.3
Puebla	5.9	41.2
RESTO	58.8	100.0

Fuente: SINAVE/DGE/Sistema de Vigilancia Epidemiológica de Influenza, acceso al 24/3/2016.

Descripción: Las entidades con mayor número de casos confirmados a influenza durante la temporada 2015-2016 son: Ciudad de México, Estado de México, Tlaxcala, Jalisco y Puebla; que en conjunto suman el 41.2% del total de casos confirmados.



Defunciones (%) por influenza por entidad de residencia

ENTIDAD	%	% Acum.
Jalisco	10.8	10.8
Estado de México	10.2	21.0
Veracruz	7.8	28.8
Sinaloa	7.0	35.8
Hidalgo	7.0	42.7
RESTO	57.3	100.0

Fuente: SINAVE/DGE/Sistema de Vigilancia Epidemiológica de Influenza, acceso al 24/3/2016.

Descripción: Durante la temporada de influenza 2015-2016 los estados con mayor número de defunciones por influenza son: Jalisco, Estado de México, Veracruz, Sinaloa e Hidalgo que en conjunto suman el 42.7% de las defunciones por influenza.

INFORMACIÓN DE LA TEMPORADA DE INFLUENZA 2015-2016

Tabla 4. Proporción de casos positivos y defunciones por influenza según entidad federativa en México. Temporada de influenza 2015-2016

Entidad Federativa	Casos ETI/IRAG	Casos positivos a influenza	%*	Defunciones positivas a influenza	Entidad Federativa	Casos ETI/IRAG	Casos positivos a influenza	%*	Defunciones positivas a influenza
AGUASCALIENTES	1,550	269	17.4	13	MORELOS	1,273	234	18.4	15
BAJA CALIFORNIA	618	146	23.6	19	NAYARIT	1,199	150	12.5	18
BAJA CALIFORNIA SUR	624	150	24.0	1	NUEVO LEÓN	1,270	299	23.5	2
CAMPECHE	471	24	5.1	1	OAXACA	865	107	12.4	5
COAHUILA	867	106	12.2	4	PUEBLA	3,096	475	15.3	21
COLIMA	546	130	23.8	3	QUERÉTARO	2,858	241	8.4	6
CHIAPAS	1,114	64	5.7	2	QUINTANA ROO	811	75	9.2	5
CHIHUAHUA	1,107	166	15.0	7	SAN LUIS POTOSÍ	1,168	226	19.3	3
CIUDAD DE MÉXICO	4,612	971	21.1	23	SINALOA	1,318	195	14.8	26
DURANGO	702	132	18.8	4	SONORA	818	191	23.3	13
GUANAJUATO	1,938	165	8.5	2	TABASCO	593	73	12.3	2
GUERRERO	1,057	162	15.3	12	TAMAULIPAS	232	56	24.1	3
HIDALGO	2,113	315	14.9	26	TLAXCALA	1,793	535	29.8	16
JALISCO	3,642	514	14.1	40	VERACRUZ	2,539	369	14.5	29
ESTADO DE MÉXICO	3,888	802	20.6	38	YUCATÁN	843	103	12.2	3
MICHOACÁN	1,309	295	22.5	4	ZACATECAS	1,429	260	18.2	6
					Total general	48,263	8,000	16.6	372

*% de casos positivos a influenza respecto a los casos ETI/IRAG

Fuente: SINAVE/DGE/Sistema de Vigilancia Epidemiológica de Influenza, acceso al 24/3/2016.

Descripción: Durante la temporada 2015-2016, las 5 entidades federativas con mayor proporción de casos positivos de influenza en relación a los casos sospechosos detectados son: Tlaxcala (29.8%), Tamaulipas (24.1%), Baja California Sur (24%), Colima (23.8%) y Baja California (23.6%).

INFORMACIÓN DE LA TEMPORADA DE INFLUENZA 2015-2016

Tabla 5. Casos y defunciones confirmados a influenza distribuidos por semana epidemiológica. Temporada de influenza 2015-2016

Semana 2015-2016	Semanas	Casos confirmados	Defunciones confirmadas
40	Semana del 4 al 10 de octubre	8	0
41	Semana del 11 al 17 de octubre	11	2
42	Semana del 18 al 24 de octubre	13	0
43	Semana del 25 al 31 de octubre	8	1
44	Semana del 1 al 7 de noviembre	16	2
45	Semana del 8 al 14 de noviembre	10	0
46	Semana del 15 al 21 noviembre	15	0
47	Semana del 22 al 28 de noviembre	13	0
48	Semana del 29 de noviembre al 5 de diciembre	19	1
49	Semana del 6 al 12 de diciembre	38	2
50	Semana del 13 al 19 de diciembre	36	1
51	Semana del 20 al 26 de diciembre	46	4
52	Semana del 27 de diciembre al 2 de enero	51	7
1	Semana del 3 al 9 de enero	108	12
2	Semana del 10 al 16 de enero	155	11
3	Semana del 17 al 23 de enero	272	20
4	Semana del 24 al 30 de enero	362	19
5	Semana del 31 de enero al 6 de febrero	434	30
6	Semana del 7 al 13 de febrero	665	43
7	Semana del 14 al 20 de febrero	1323	75
8	Semana del 21 al 27 de febrero	1762	68
9	Semana del 28 de febrero al 5 de marzo	1454	59
10	Semana del 6 al 12 de marzo	906	15
11	Semana del 13 al 19 de marzo	275	0
12	Semana del 20 al 24 de marzo	0	0
TOTAL		8000	372

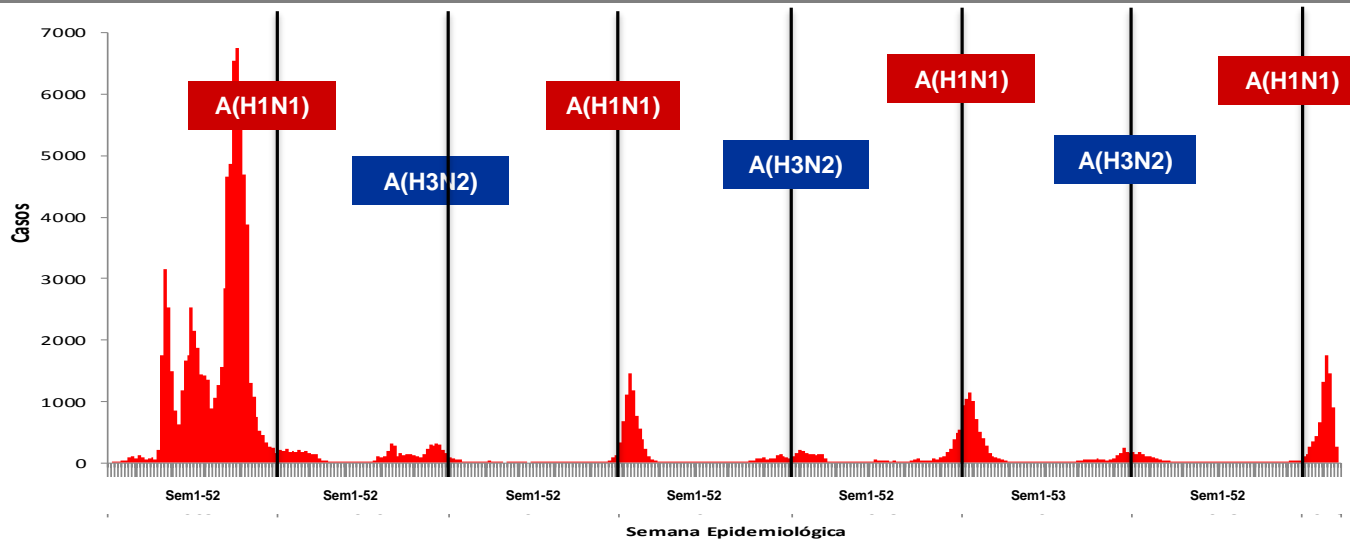
Fuente: SINAVE/DGE/SISVEFLU/Semanas 40-12/2015-2016

Nota: La semana actual de ésta tabla se construyó de acuerdo a los cortes que realiza el sistema cada jueves para generar y publicar información.

Se notificaron 8,000 casos y 372 defunciones confirmadas a influenza en las Semanas 40-12 de la temporada 2015-2016, por fecha de inicio de síntomas.

INFORMACIÓN DE LA TEMPORADA DE INFLUENZA 2015-2016

Gráfica 5. Casos de Influenza confirmados por semana en temporada de Influenza, 2009-2016



Descripción: La temporada 2015-2016 muestra un desplazamiento de la curva hacia el mes de febrero, ahora con predominio de A(H1N1), subtipo que en ésta temporada presentó un incremento desde el principio del año.

NOTAS ACLARATORIAS:

- Hasta el momento el Instituto de Diagnóstico y Referencia Epidemiológicos (InDRE) no ha identificado mutaciones relacionadas con cambios antigénicos, ni cambios en la virulencia o patogenicidad del virus de influenza. No se han identificado resistencias virales a oseltamivir.
- La vigilancia de la Influenza se realiza bajo las estrategias de tipo centinela y sindromática avalada por la OMS, con información proveniente de 558 Unidades de Salud Monitoras de Influenza (USMI), mediante los criterios de ETI/IRAG, y confirmación por laboratorio para conocer la positividad de casos y su subtipificación.
- La actual temporada de Influenza inició en la semana 40 de 2015.
- Los virus presentados como Influenza A, corresponden a cepas que fueron identificadas como A por PCR tiempo real, que son negativas a virus A(H1N1) y no han llegado a los centros de subtipificación o llegaron con muestra insuficiente.

Fuente:

- 1) SINAVE/DGE/SSA/Sistema de Notificación Semanal de Casos Nuevos, corte al 24 de marzo de 2016.
- 2) SINAVE/DGE/SSA/Sistema de Vigilancia epidemiológica de Influenza, acceso a plataforma el 24 marzo de 2016.