

INFORMACIÓN RELEVANTE DE INFLUENZA

FUENTE: DIRECCIÓN GENERAL DE EPIDEMIOLOGÍA (DGE).

TEMPORADA DE INFLUENZA 2015-2016

Desde la semana epidemiológica 40 del año 2015, se han confirmado 7,236 casos positivos a influenza: 3,115 de A(H1N1), 2,576 de A(H3N2), 1,267 de B y 278 de influenza A. Se han confirmado 277 defunciones por influenza: 204 de A(H1N1), 40 de A(H3N2), 19 de B y 14 de influenza A.

- La influenza es un padecimiento estacional que durante la temporada de frío registra un incremento en el número de casos.
- Para la vigilancia epidemiológica de las patologías respiratorias, México cuenta con la vigilancia epidemiológica convencional y el sistema de vigilancia epidemiológica de influenza (SISVEFLU).
- Al comparar el comportamiento de los casos notificados al Sistema de Notificación Semanal de Casos Nuevos (SUAVE) a la misma fecha de corte de 2015 se observa:
 - Decremento del 13.9% en casos de IRA.
 - Decremento del 8.2% en casos de Neumonía y Bronconeumonía.
- En la temporada anterior de influenza 2014-2015, el virus predominante fue el A(H3N2), para esta temporada de influenza predomina el subtipo A(H1N1), seguido de influenza A(H3N2) e influenza B.
- En lo que va de la temporada de influenza 2015-2016, los grupos etarios con más números de casos a influenza son: mayores de 65, seguido del de 1 a 4 y 30 a 34 años.
- Las entidades con mayor número de casos confirmados a influenza durante la temporada 2015-2016 son: Ciudad de México, Estado de México, Jalisco, Tlaxcala y Puebla; que en conjunto suman el 42.3% del total de casos confirmados.
- Durante la temporada de influenza 2015-2016 los estados con mayor número de defunciones por influenza son: Jalisco, Sinaloa, Estado de México, Veracruz y Baja California que en conjunto suman el 42.2% de las defunciones por influenza.
- Hasta el momento el Instituto de Diagnóstico y Referencia Epidemiológicos (InDRE) no ha identificado mutaciones relacionadas con cambios antigénicos, que impacten en la virulencia o patogenicidad del virus de influenza; no se han identificado resistencias virales al Oseltamivir.
- El InDRE forma parte del grupo de trabajo del laboratorio de Global Health Security Action Group (GHSAG) y del Laboratory Response Network (LRN) y reporta a FLuNET (Red Mundial de Vigilancia de Influenza, OMS).
- El InDRE notifica periódicamente a FLuNET.

INFORMACIÓN DE LA TEMPORADA DE INFLUENZA 2015-2016

Tabla 1. Casos y defunciones con resultado positivo a influenza por temporada. México 2010

Evento	2010-2011	2011-2012	2012-2013	2013-2014	2014-2015	2015-2016
Casos influenza	3,029	7,195	2,702	8,737	2,675	7,236
Defunciones influenza	35	341	46	1,090	81	277

Fuente: SINAVE/DGE/Sistema de Vigilancia Epidemiológica de Influenza, acceso al 17/3/2016.

Descripción: Desde la **semana epidemiológica 40 del año 2015**, se han confirmado 7236 casos positivos a influenza y se han presentado 277 defunciones por ésta causa.

Nota: Cada temporada presenta información de la semana epidemiológica a 40 a la 11.

Tabla 2. Casos por Infección Respiratoria Aguda (IRA) y Neumonía/Bronconeumonía en México. Temporada de influenza 2014-2015 / 2015-2016

	2014-2015	2015-2016	% de cambio en temporadas
Información Semanal			
• Casos de IRA	14,144,879	12,172,803	-13.9
• Casos de Neumonía/Bronconeumonía	93,823	86,089	-8.2

2.Fuente: SINAVE/DGE/Sistema de Notificación Semanal de Casos Nuevos, acceso al 17/3/2016

Descripción: Al comparar el comportamiento de los casos notificados al Sistema de Notificación Semanal de Casos Nuevos a la misma fecha de corte se observa:

*Decremento del 13.9% en casos de IRA.

*Decremento del 8.2% en casos de Neumonía y Bronconeumonía.

INFORMACIÓN DE LA TEMPORADA DE INFLUENZA 2015-2016

Tabla 3. Casos y defunciones por influenza según subtipo viral en México.
Temporada de influenza 2015-2016

Subtipo Viral	Temporada 2015-2016
Influenza AH3N2	
Casos	2576
Defunciones	40
Influenza B	
Casos	1267
Defunciones	19
Influenza AH1N1	
Casos	3115
Defunciones	204
influenza A*	
Casos	278
Defunciones	14
Total general	
Casos	7236
Defunciones	277

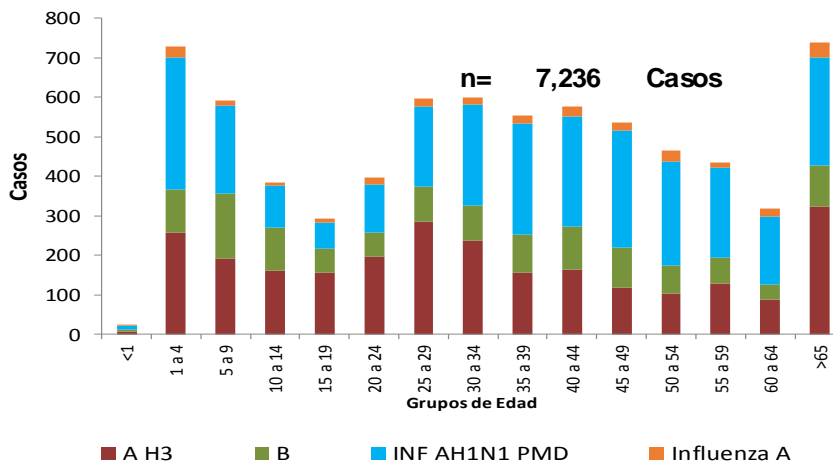
Fuente: SINAVE/DGE/Sistema de Vigilancia Epidemiológica de Influenza, acceso al 17/3/2016.

*Influenza A : incluye influenza A, AH1 y A no subtipificada.

Descripción: Desde la semana epidemiológica 40 del año 2015, se han confirmado 7,236 casos positivos a influenza: 3,115 de A(H1N1), 2,576 de A(H3N2), 1,267 de B y 278 de influenza A. Se han confirmado 277 defunciones por influenza: 204 de A(H1N1), 40 de A(H3N2), 19 de B y 14 de influenza A.

INFORMACIÓN DE LA TEMPORADA DE INFLUENZA 2015-2016

Gráfica 1. Casos por influenza según grupo de edad y tipo de virus identificado en México. Temporada de influenza 2015-2016

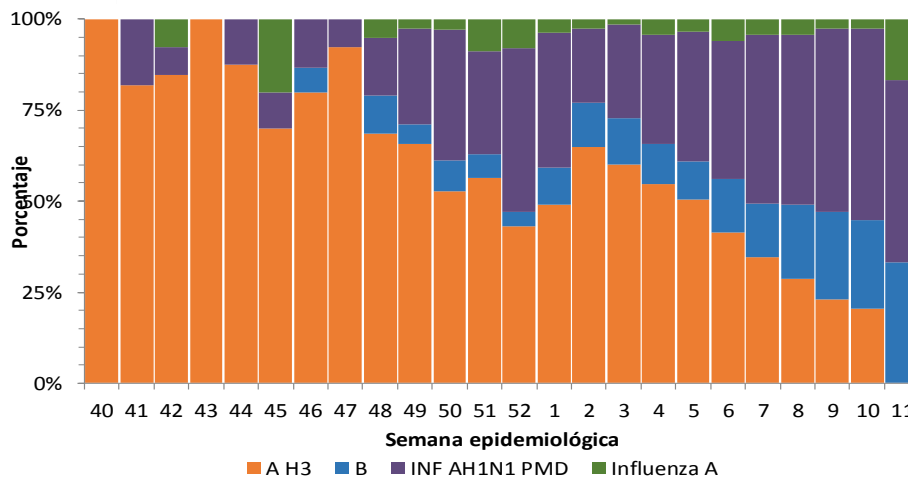


*Influenza A : incluye influenza A, AH1 y A no subtípificada.

Fuente: SINAVE/DGE/Sistema de Vigilancia Epidemiológica de Influenza, acceso al 17/3/2016.

Descripción: En lo que va de la temporada de influenza 2015-2016, los grupos etarios con más números de casos con influenza son: mayores de 65, seguido del de 1 a 4 y 30 a 34 años.

Gráfica 2. Circulación de virus respiratorios en México. Temporada de influenza 2015-2016

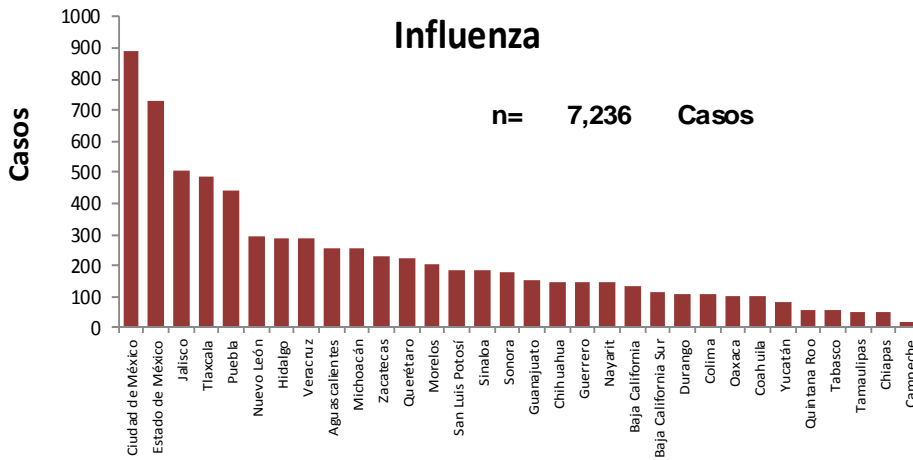


Fuente: SINAVE/DGE/Sistema de Vigilancia Epidemiológica de Influenza, acceso al 17/3/2016.

Descripción: Durante la temporada 2015-2016 se observa circulación de influenza A(H1N1), influenza A(H3N2), influenza B e influenza A .

INFORMACIÓN DE LA TEMPORADA DE INFLUENZA 2015-2016

Gráficas 3 y 4. Casos y defunciones de Influenza según entidad de residencia en México. Temporada de influenza 2015-2016

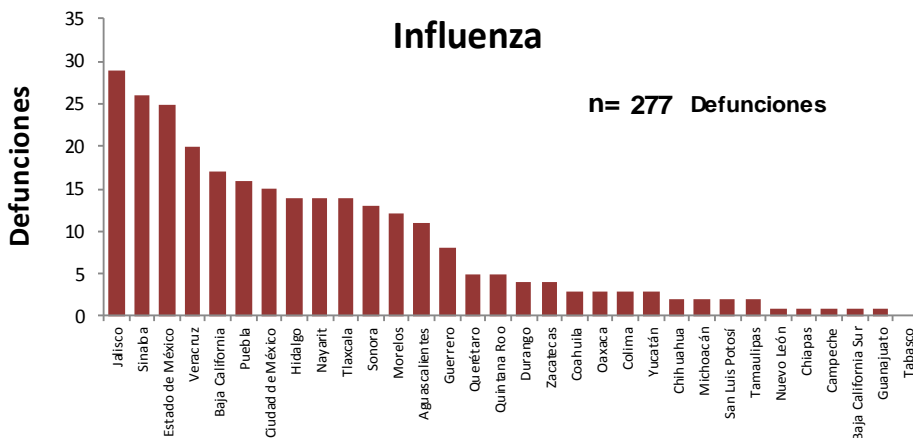


Casos (%) de influenza por entidad de residencia

ENTIDAD	%	% Acum.
Ciudad de México	12.3	12.3
Estado de México	10.1	22.4
Jalisco	7.0	29.4
Tlaxcala	6.8	36.2
Puebla	6.1	42.3
RESTO	57.7	100.0

Fuente: SINAPE/DGE/Sistema de Vigilancia Epidemiológica de Influenza, acceso al 17/3/2016.

Descripción: Las entidades con mayor número de casos confirmados a influenza durante la temporada 2015-2016 son: Ciudad de México, Estado de México, Jalisco, Tlaxcala y Puebla; que en conjunto suman el 42.3% del total de casos confirmados.



Defunciones (%) por influenza por entidad de residencia

ENTIDAD	%	% Acum.
Jalisco	10.5	10.5
Sinaloa	9.4	19.9
Estado de México	9.0	28.9
Veracruz	7.2	36.1
Baja California	6.1	42.2
RESTO	57.8	100.0

Fuente: SINAPE/DGE/Sistema de Vigilancia Epidemiológica de Influenza, acceso al 17/3/2016.

Descripción: Durante la temporada de influenza 2015-2016 los estados con mayor número de defunciones por influenza son: Jalisco, Sinaloa, Estado de México, Veracruz y Baja California que en conjunto suman el 42.2% de las defunciones por influenza.

INFORMACIÓN DE LA TEMPORADA DE INFLUENZA 2015-2016

Tabla 4. Proporción de casos positivos y defunciones por influenza según entidad federativa en México. Temporada de influenza 2015-2016

Entidad Federativa	Casos ETI/IRAG	Casos positivos a influenza	%*	Defunciones positivas a influenza	Entidad Federativa	Casos ETI/IRAG	Casos positivos a influenza	%*	Defunciones positivas a influenza
AGUASCALIENTES	1,490	259	17.4	11	MORELOS	1,183	206	17.4	12
BAJA CALIFORNIA	581	135	23.2	17	NAYARIT	1,129	147	13.0	14
BAJA CALIFORNIA SUR	505	112	22.2	1	NUEVO LEÓN	1,227	297	24.2	1
CAMPECHE	441	20	4.5	1	OAXACA	770	102	13.2	3
COAHUILA	842	100	11.9	3	PUEBLA	2,965	441	14.9	16
COLIMA	485	107	22.1	3	QUERÉTARO	2,583	224	8.7	5
CHIAPAS	1,004	48	4.8	1	QUINTANA ROO	738	60	8.1	5
CHIHUAHUA	1,060	149	14.1	2	SAN LUIS POTOSÍ	1,087	187	17.2	2
CIUDAD DE MÉXICO	4,345	892	20.5	15	SINALOA	1,274	187	14.7	26
DURANGO	648	111	17.1	4	SONORA	796	181	22.7	13
GUANAJUATO	1,828	151	8.3	1	TABASCO	527	58	11.0	0
GUERRERO	980	149	15.2	8	TAMAULIPAS	216	50	23.1	2
HIDALGO	2,033	290	14.3	14	TLAXCALA	1,668	489	29.3	14
JALISCO	3,731	505	13.5	29	VERACRUZ	2,267	286	12.6	20
ESTADO DE MÉXICO	3,688	731	19.8	25	YUCATÁN	731	80	10.9	3
MICHOACÁN	1,184	254	21.5	2	ZACATECAS	1,354	228	16.8	4
					Total general	45,360	7,236	16.0	277

*% de casos positivos a influenza respecto a los casos ETI/IRAG

Fuente: SINAVE/DGE/Sistema de Vigilancia Epidemiológica de Influenza, acceso al 17/3/2016.

Descripción: Durante la temporada 2015-2016, las 5 entidades federativas con mayor proporción de casos positivos de influenza en relación a los casos sospechosos detectados son: Tlaxcala (29.3%), Nuevo León (24.2%), Baja California (23.2%), Tamaulipas (23.1%) y Sonora (22.7%).

INFORMACIÓN DE LA TEMPORADA DE INFLUENZA 2015-2016

Tabla 5. Casos y defunciones confirmados a influenza distribuidos por semana epidemiológica. Temporada de influenza 2015-2016

Semana 2015-2016	Semanas	Casos confirmados	Defunciones confirmadas
40	Semana del 4 al 10 de octubre	8	0
41	Semana del 11 al 17 de octubre	11	2
42	Semana del 18 al 24 de octubre	13	0
43	Semana del 25 al 31 de octubre	8	1
44	Semana del 1 al 7 de noviembre	16	2
45	Semana del 8 al 14 de noviembre	10	0
46	Semana del 15 al 21 noviembre	15	0
47	Semana del 22 al 28 de noviembre	13	0
48	Semana del 29 de noviembre al 5 de diciembre	19	1
49	Semana del 6 al 12 de diciembre	38	2
50	Semana del 13 al 19 de diciembre	36	1
51	Semana del 20 al 26 de diciembre	46	4
52	Semana del 27 de diciembre al 2 de enero	51	7
1	Semana del 3 al 9 de enero	108	12
2	Semana del 10 al 16 de enero	156	11
3	Semana del 17 al 23 de enero	276	20
4	Semana del 24 al 30 de enero	362	17
5	Semana del 31 de enero al 6 de febrero	437	28
6	Semana del 7 al 13 de febrero	662	36
7	Semana del 14 al 20 de febrero	1316	58
8	Semana del 21 al 27 de febrero	1743	42
9	Semana del 28 de febrero al 5 de marzo	1370	30
10	Semana del 6 al 12 de marzo	516	3
11	Semana del 13 al 17 de marzo	6	0
TOTAL		7236	277

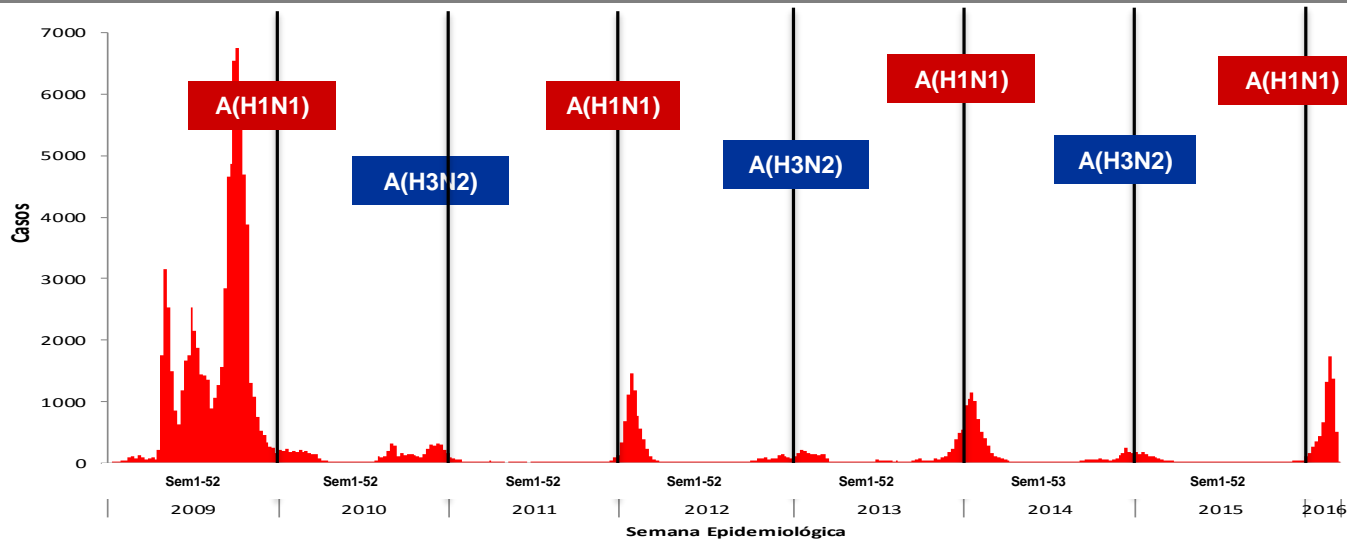
Fuente: SINAVE/DGE/SISVEFLU/Semanas 40-11/2015-2016

Nota: La semana actual de ésta tabla se construyó de acuerdo a los cortes que realiza el sistema cada jueves para generar y publicar información.

Se notificaron 7,236 casos y 277 defunciones confirmadas a influenza en las Semanas 40-11 de la temporada 2015-2016, por fecha de inicio de síntomas.

INFORMACIÓN DE LA TEMPORADA DE INFLUENZA 2015-2016

Gráfica 5. Casos de Influenza confirmados por semana en temporada de Influenza, 2009-2016



Descripción: La temporada 2015-2016 muestra un desplazamiento de la curva hacia el mes de febrero, ahora con predominio del A(H1N1), subtipo que en ésta temporada presentó un incremento desde el principio del año.

NOTAS ACLARATORIAS:

- Hasta el momento el Instituto de Diagnóstico y Referencia Epidemiológicos (InDRE) no ha identificado mutaciones relacionadas con cambios antigénicos, ni cambios en la virulencia o patogenicidad del virus de influenza. No se han identificado resistencias virales a oseltamivir.
- La vigilancia de la Influenza se realiza bajo las estrategias de tipo centinela y sindromática avalada por la OMS, con información proveniente de 558 Unidades de Salud Monitoras de Influenza (USMI), mediante los criterios de ETI/IRAG, y confirmación por laboratorio para conocer la positividad de casos y su subtipificación.
- La actual temporada de Influenza inició en la semana 40 de 2015.
- Los virus presentados como Influenza A, corresponden a cepas que fueron identificadas como A por PCR tiempo real, que son negativas a virus A(H1N1) y no han llegado a los centros de subtipificación o llegaron con muestra insuficiente.

Fuente:

- 1) SINAVE/DGE/SSA/Sistema de Notificación Semanal de Casos Nuevos, corte al 17 de marzo de 2016.
- 2) SINAVE/DGE/SSA/Sistema de Vigilancia epidemiológica de Influenza, acceso a plataforma el 17 marzo de 2016.