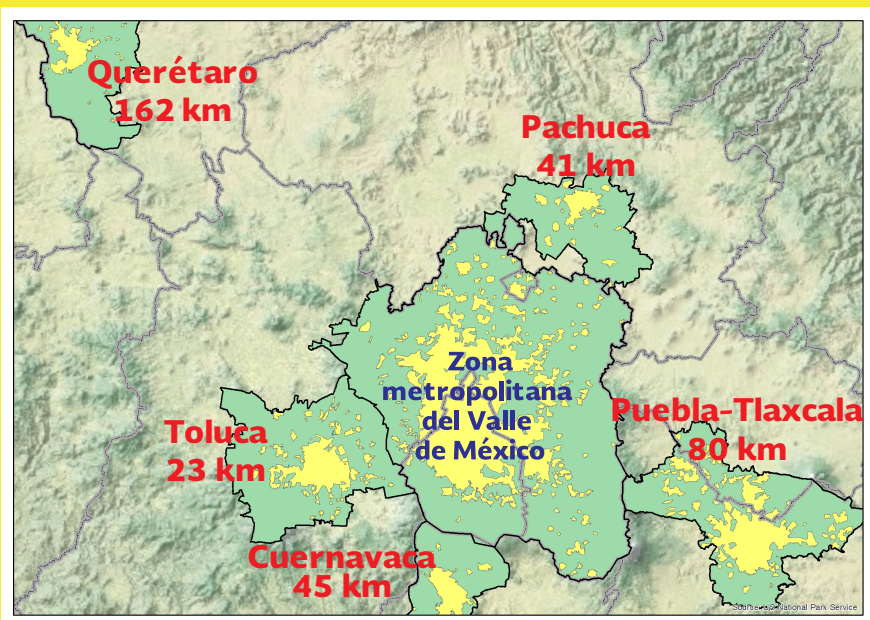


Nota Interesante

Los flujos de trabajadores entre el Valle de México y zonas metropolitanas vecinas

Distancia entre la Zona Metropolitana del Valle de México, y las cinco metrópolis vecinas más grandes (distancia medida a partir del perímetro del área urbana)



Una **zona metropolitana** es el conjunto de dos o más municipios donde se localiza una ciudad de **50 mil** o más habitantes, cuya área urbana, funciones y actividades rebasan el límite del municipio que originalmente la contenía, incorporando como parte de sí misma o de su área de influencia directa a municipios vecinos, predominantemente urbanos, con los que mantiene un alto grado de integración socioeconómica

Los *commuters* se incrementan con la desvinculación entre mercados de empleo y vivienda, ello ha impulsado la expansión urbana

