

Comisión Consultiva de Enlace con las Entidades Federativas



21^a

REUNIÓN

OCTUBRE, 2015

Situación Actual de la Salud Sexual y Reproductiva en Adolescentes en México

Consejo Nacional de Población
Dirección General de Estudios Sociodemográficos y Prospectiva

Guión

- Caracterización sociodemográfica de la población adolescente
- Fecundidad adolescente
- Salud sexual y reproductiva
- Conclusión

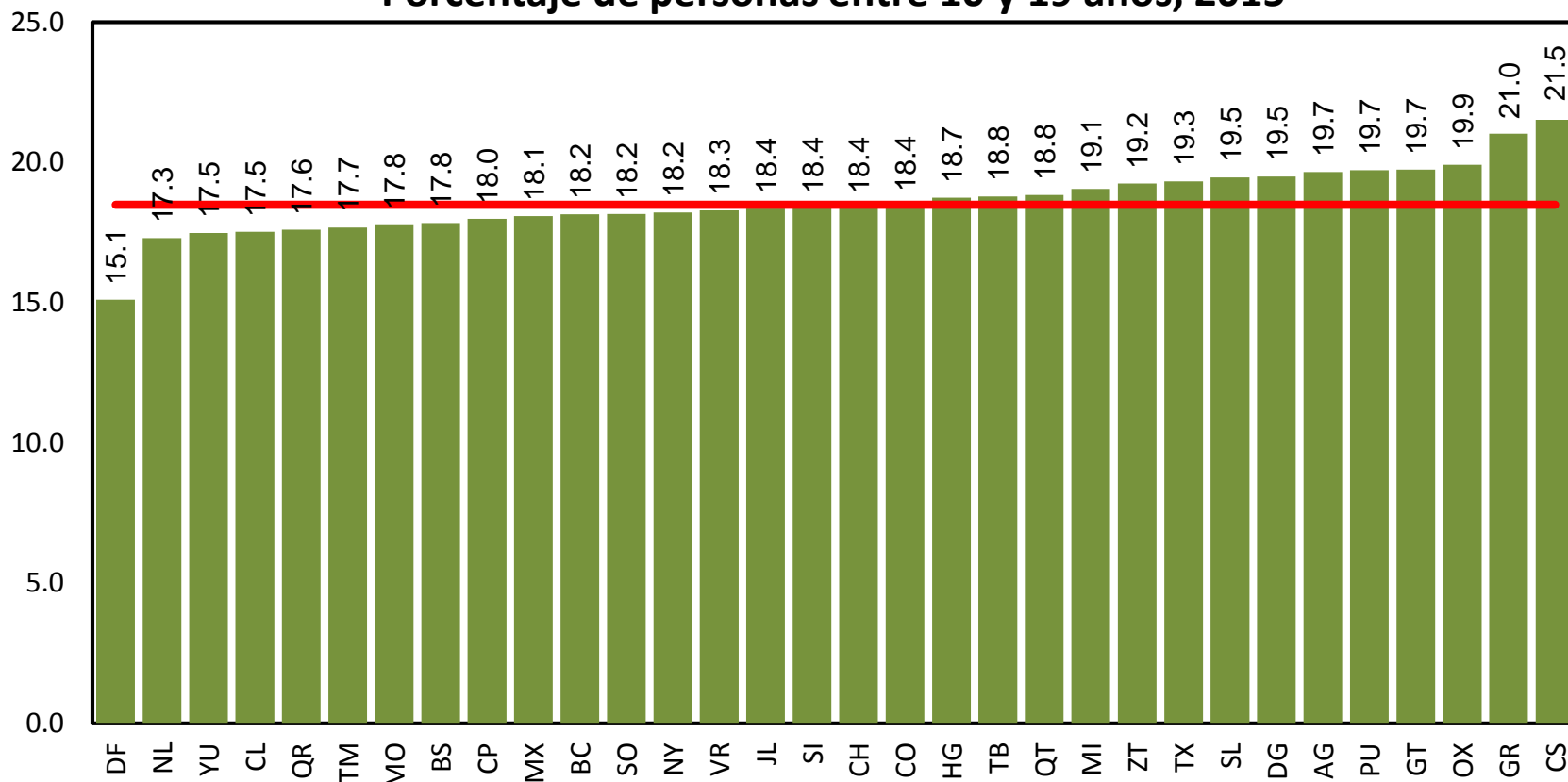
Guión

➔ Caracterización sociodemográfica de la población adolescente

- Fecundidad adolescente
- Salud sexual y reproductiva
- Conclusión

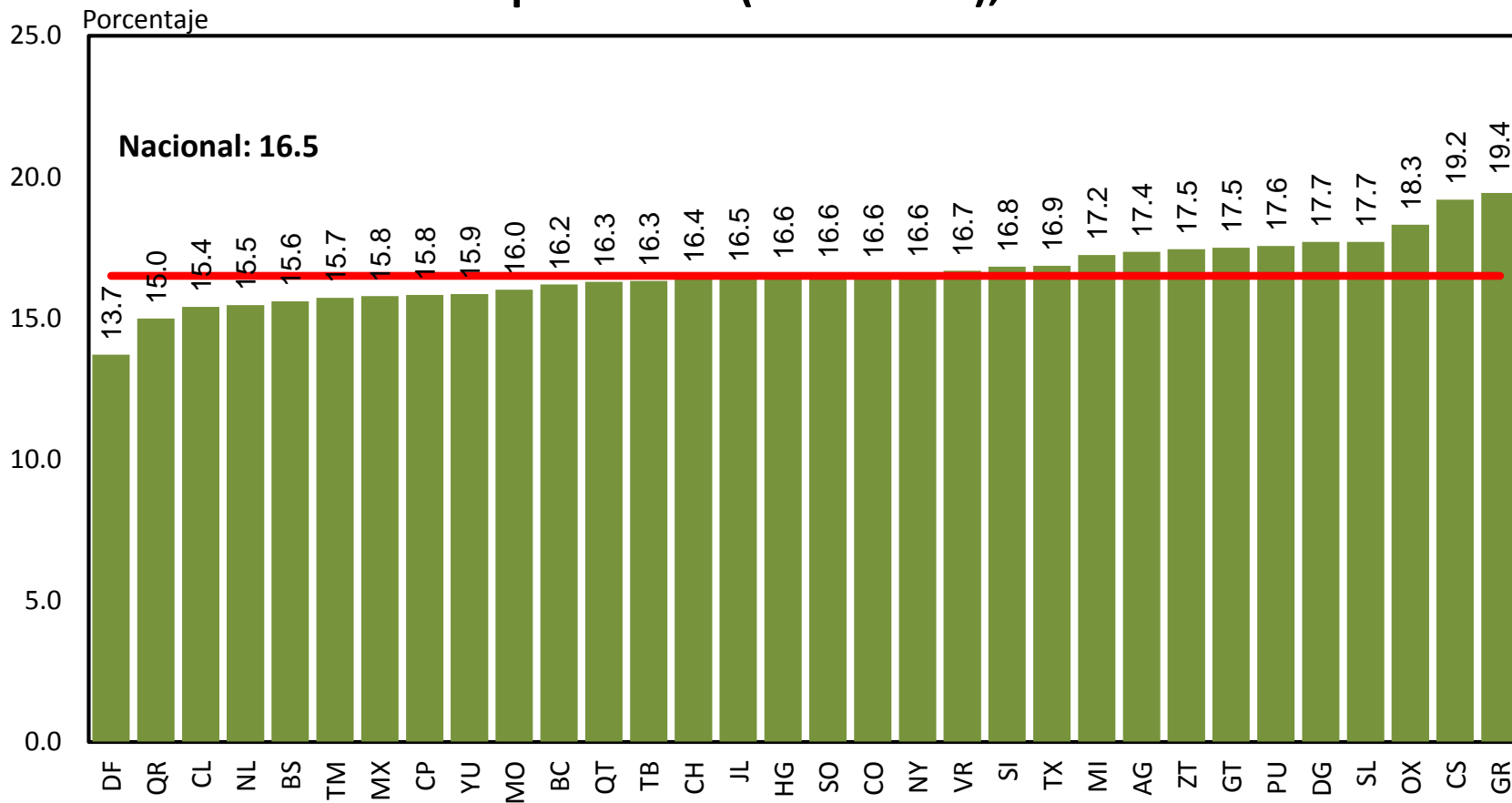
En México, la proporción de población entre los 10 y 19 años de edad en 1990 era de 23.8 por ciento, **desciende a 18.5 en 2015** y se espera que disminuya a 15.7 en 2030.

Porcentaje de personas entre 10 y 19 años, 2015



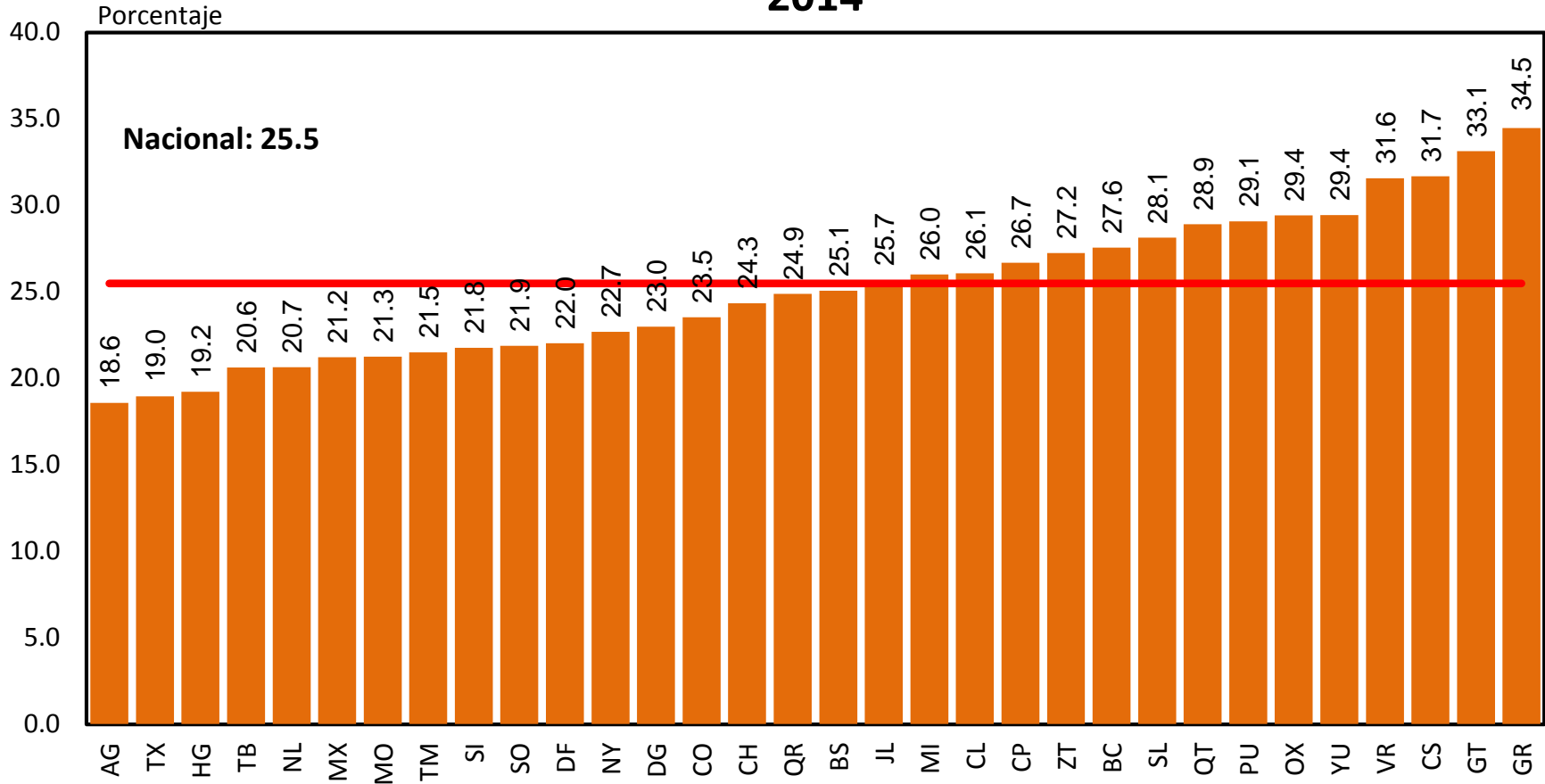
Fuente: CONAPO, Proyecciones de la población de México, 2010-2050.

Porcentaje de mujeres de 15 a 19 años respecto al total de mujeres en edad reproductiva (15-49 años), 2015



Fuente: CONAPO, Proyecciones de la población de México, 2010-2050.

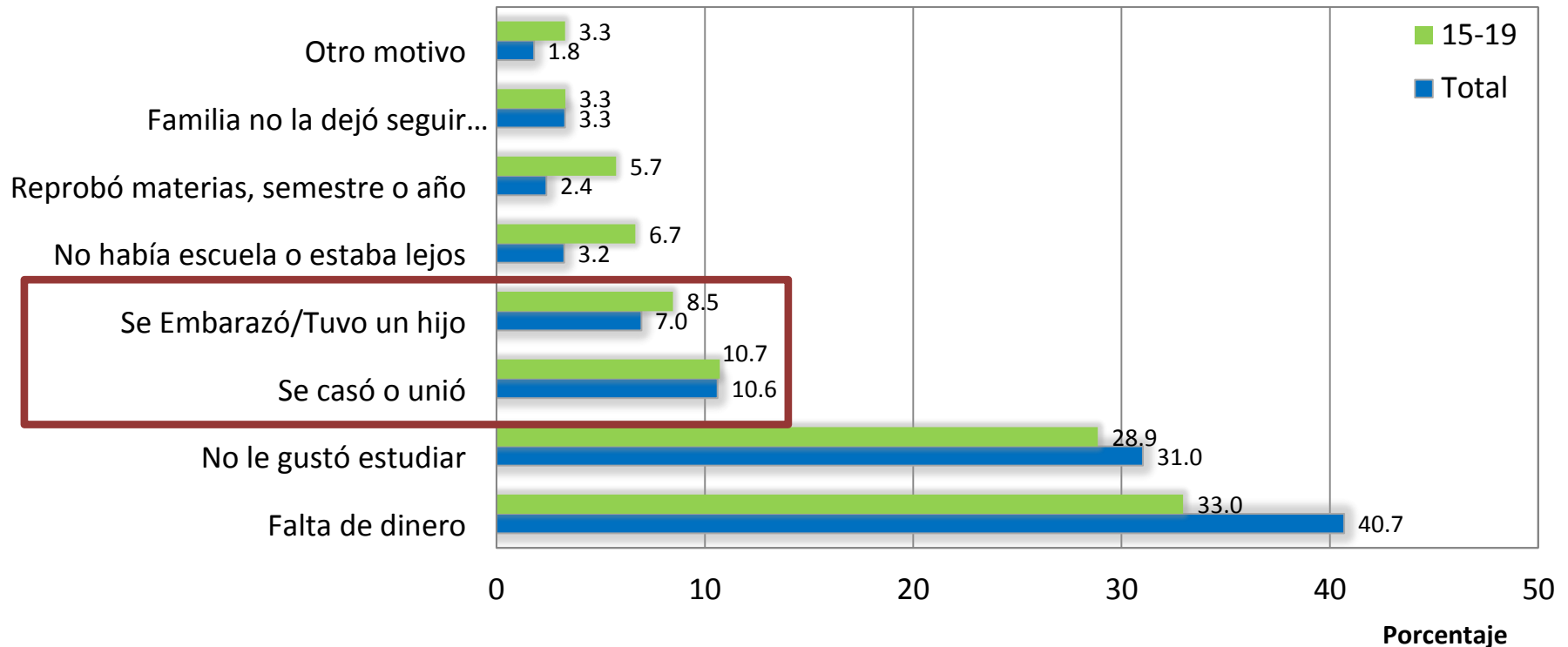
Porcentaje de mujeres de 15 a 19 años con educación básica incompleta, 2014



Fuente: estimaciones del CONAPO con base en la ENOE II trimestre 2014.

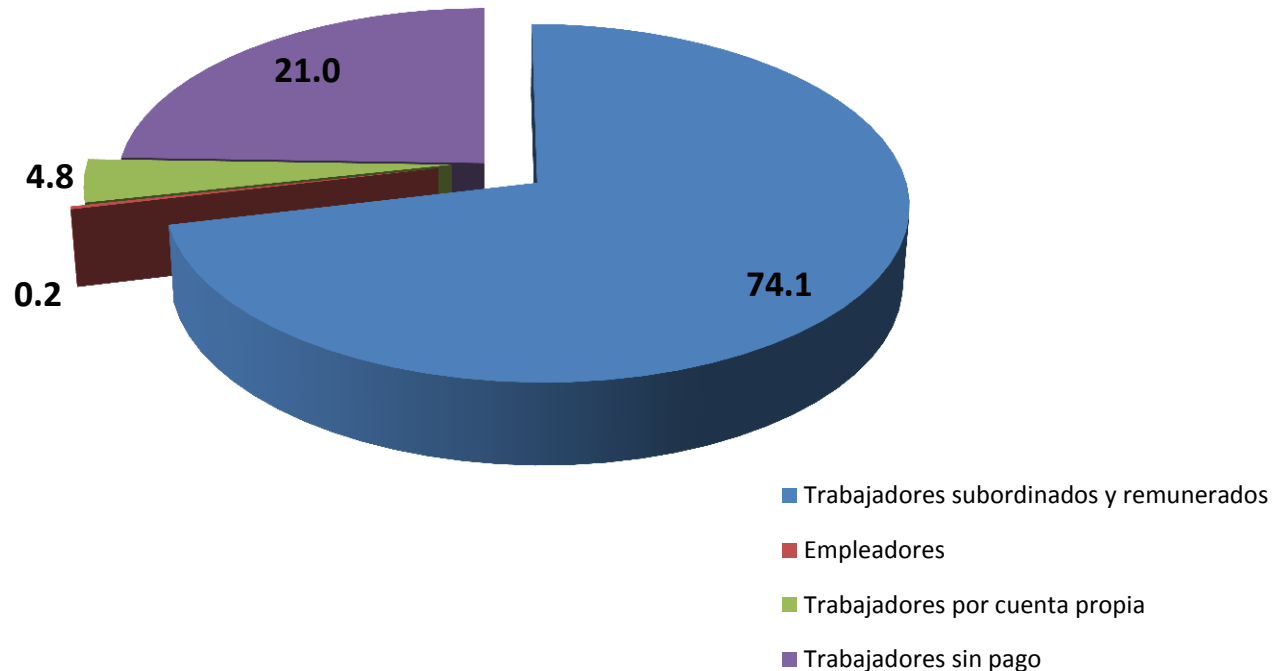
El 19.2 por ciento de las mujeres entre 15 y 19 años de edad que abandonaron la escuela, declararon que fue por embarazo, tener un hijo o por casarse o unirse

Razón de abandono escolar del total de mujeres y del grupo de 15 a 19, 2014



Fuente: estimaciones del Consejo Nacional de Población con base en la ENADID 2009 y 2014.

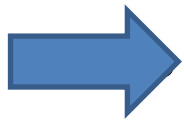
- En 2014, de los jóvenes entre 15 y 19 años de edad 30.3 por ciento participan en la actividad económica, una quinta parte son mujeres y dos quintas partes son varones (20.2% y 40.0%, respectivamente).



Fuente: estimaciones del CONAPO con base en la ENOE II trimestre 2014.

Guión

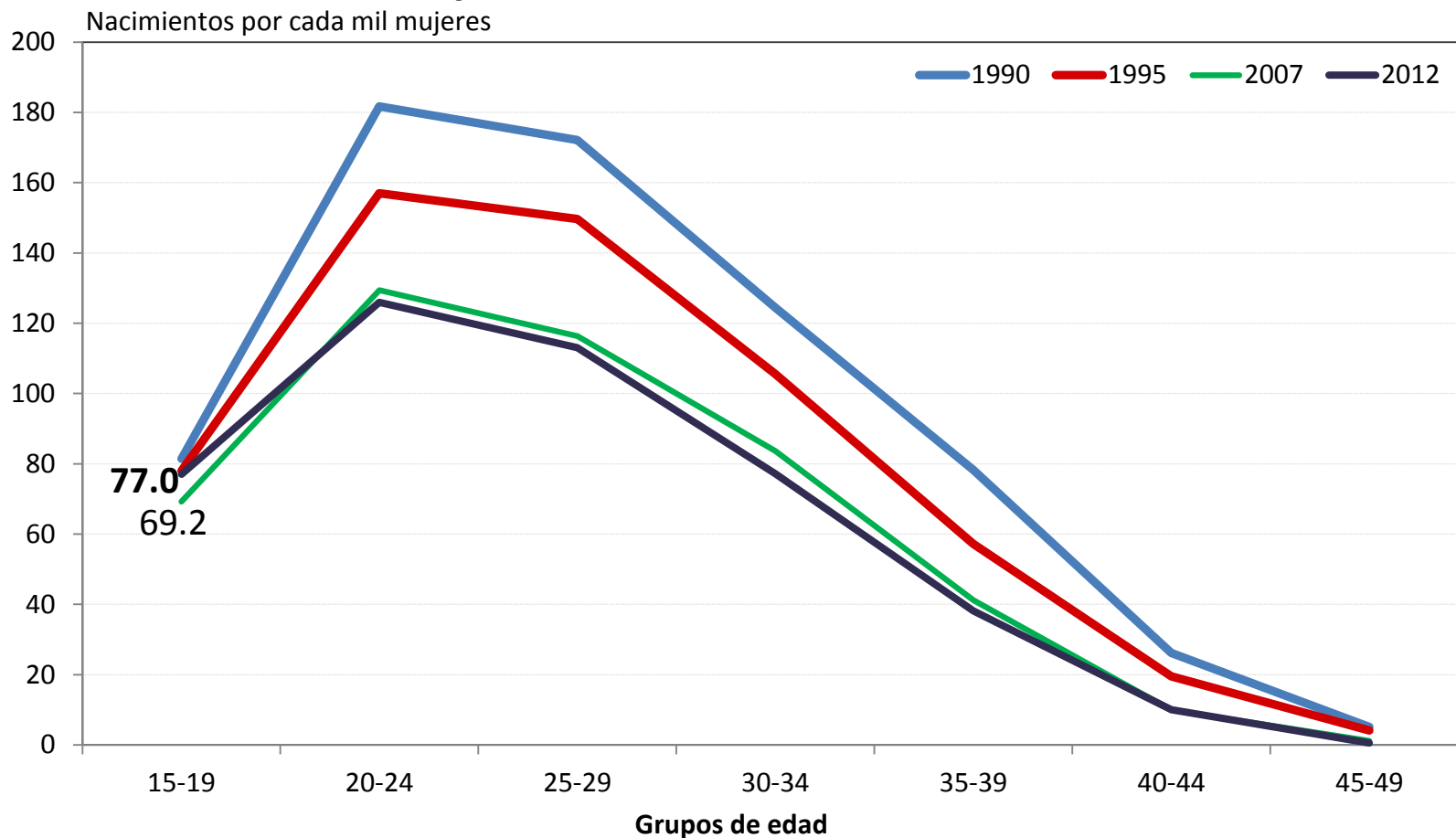
- Caracterización sociodemográfica de la población adolescente



Fecundidad adolescente

- Salud sexual y reproductiva
- Conclusión

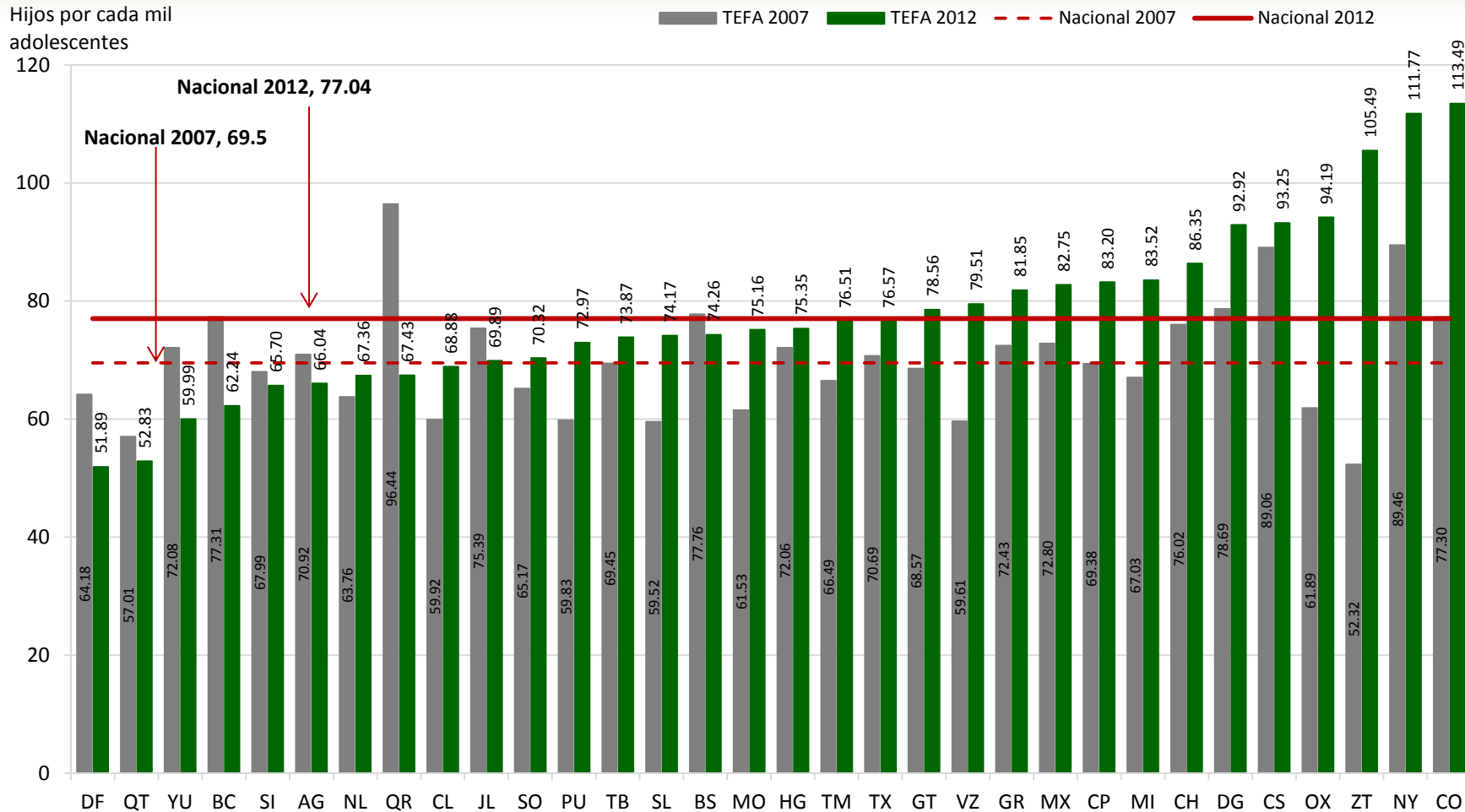
Tasas específicas de fecundidad, 1990-2012



Fuente: estimaciones del Consejo Nacional de Población con base en la Encuesta Nacional de la Dinámica demográfica, 1992, 1997, 2009 y 2014.

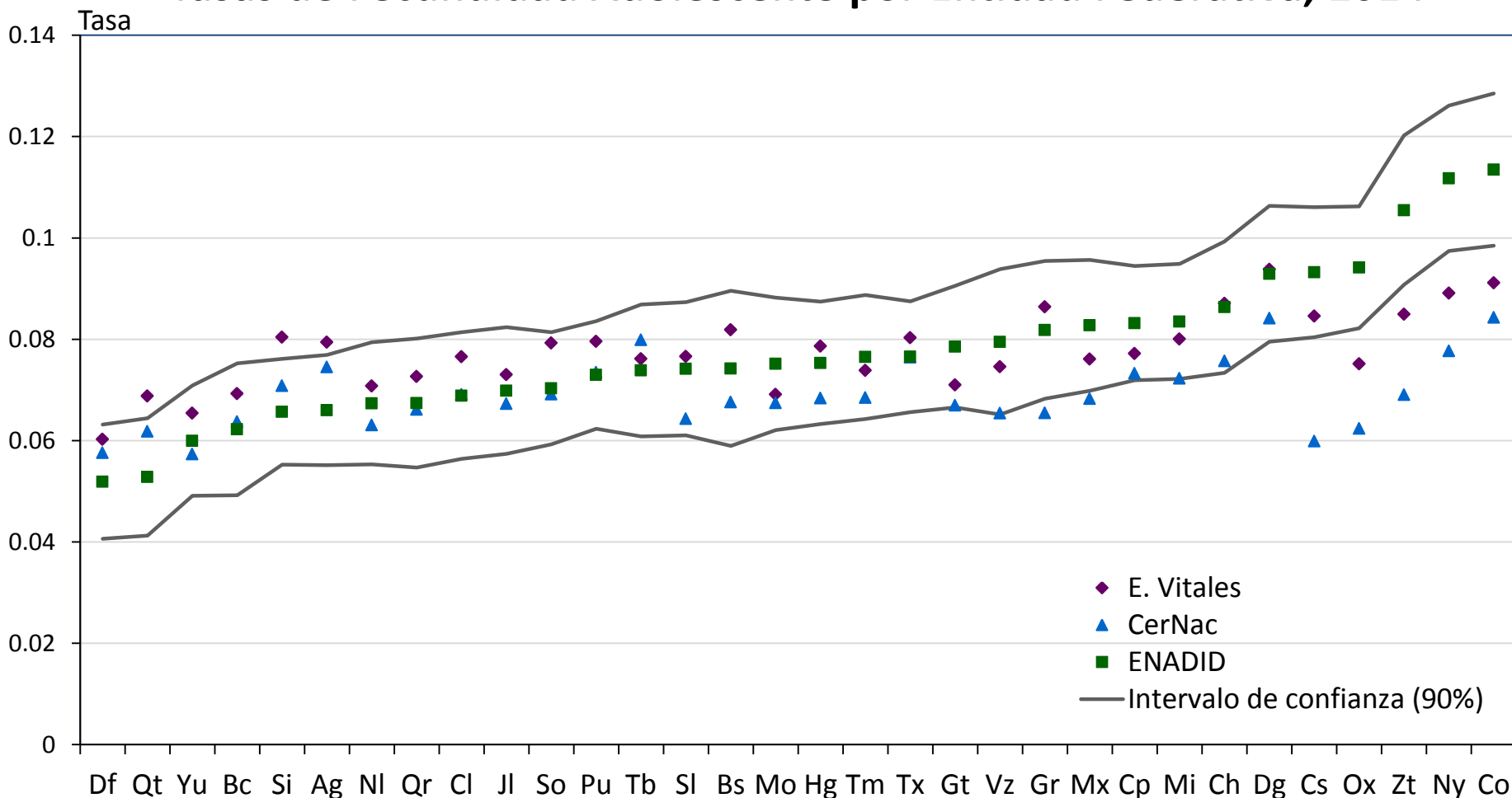
Tasa Específica de Fecundidad Adolescente por Entidad Federativa, 2007 y 2012

Hijos por cada mil
adolescentes



Fuente: estimaciones del Consejo Nacional de Población con base en la Encuesta Nacional de la Dinámica Demográfica 2009 y 2014.

Tasas de Fecundidad Adolescente por Entidad Federativa, 2014



Fuente: estimaciones del Consejo Nacional de Población con base en la Encuesta Nacional de la Dinámica Demográfica 2014; Estadísticas Vitales, Salud.

Tasa Específica de Fecundidad y proporción de nacimientos por grupo de edad de las mujeres, 2007 y 2012

Grupo de edad	Tasa Específica de Fecundidad		Contribución de nacimientos por grupo de edad	
	2007	2012	2007	2012
15-19	69.2	77.0	18.0	19.2
20-24	129.4	126.0	29.5	29.2
25-29	116.4	113.1	24.4	24.5
30-34	83.6	77.2	17.9	16.8
35-39	41.2	38.1	8.3	8.3
40-44	9.9	10.0	1.8	2.0
45-49	1.1	0.6	0.2	0.1
TGF	2.25	2.21	100.0	100.0

La contribución de las adolescentes a la fecundidad global de acuerdo a la última encuesta va en aumento.

Fuente: estimaciones del CONAPO con base en la Encuesta Nacional de la Dinámica Demográfica 2009 y 2014.
TEF de adolescentes: número de nacimientos ocurridos por cada mil mujeres entre 15 y 19 años de edad.

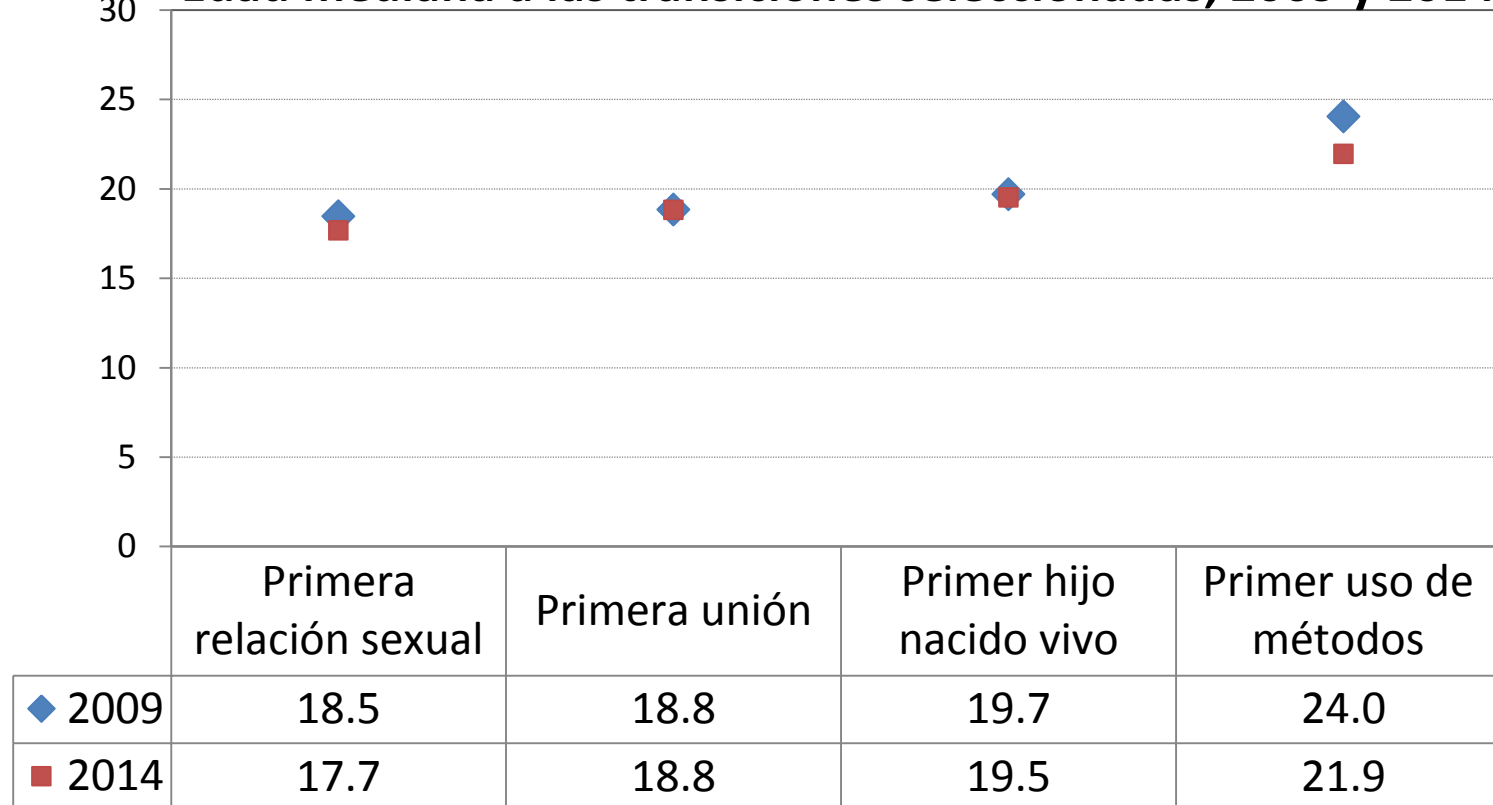
Guión

- Caracterización sociodemográfica de la población adolescente
- Fecundidad adolescente

 Salud sexual y reproductiva

- Conclusión

Edad mediana a las transiciones seleccionadas, 2009 y 2014



La mitad de las mujeres entre 25 y 34 años en México, tuvo su primera relación sexual en la adolescencia e hizo uso de algún método anticonceptivo **más de 4 años** después.

Fuente: estimaciones del CONAPO con base en la ENADID, 2009 y 2014.

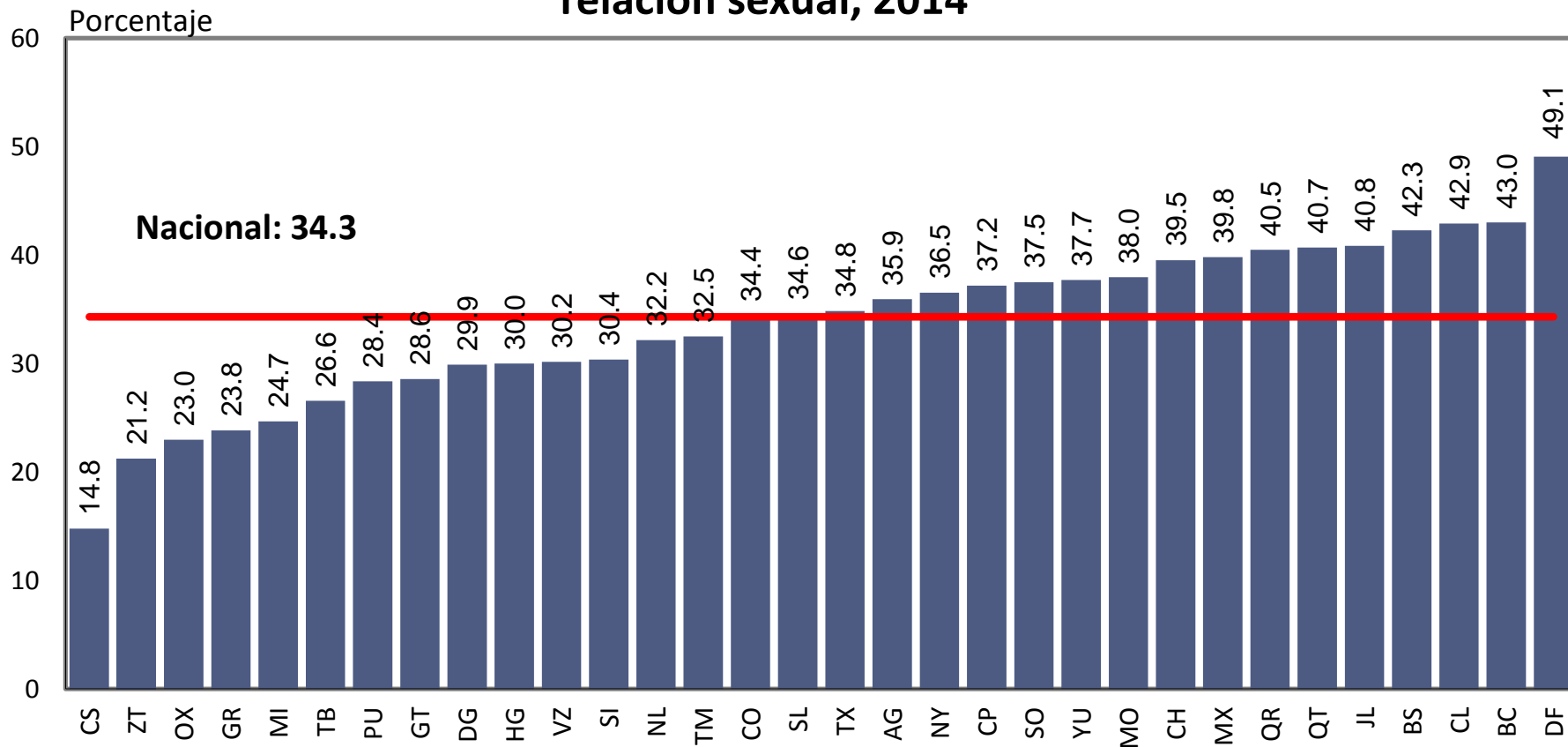
Distribución porcentual de mujeres en edad fértil actualmente embarazadas por grupos de edad según planeación y deseo del embarazo, 2009 y 2014

Grupos de edad	Planeado		No planeado		No deseado	
	2009	2014	2009	2014	2009	2014
Total	66.6	63.6	20.1	21.0	13.3	15.5
15-19	59.6	51.5	27.5	30.6	12.9	17.8
20-24	67.4	61.7	23.4	25.8	9.3	12.6
25-29	71.1	68.3	18.9	16.7	10.0	15.1
30-34	71.0	73.1	14.7	15.9	14.3	10.9
35 y más	62.7	68.8	5.2	3.8	32.1	27.4

Fuente: estimaciones del CONAPO con base en la ENADID 2009 y 2014.

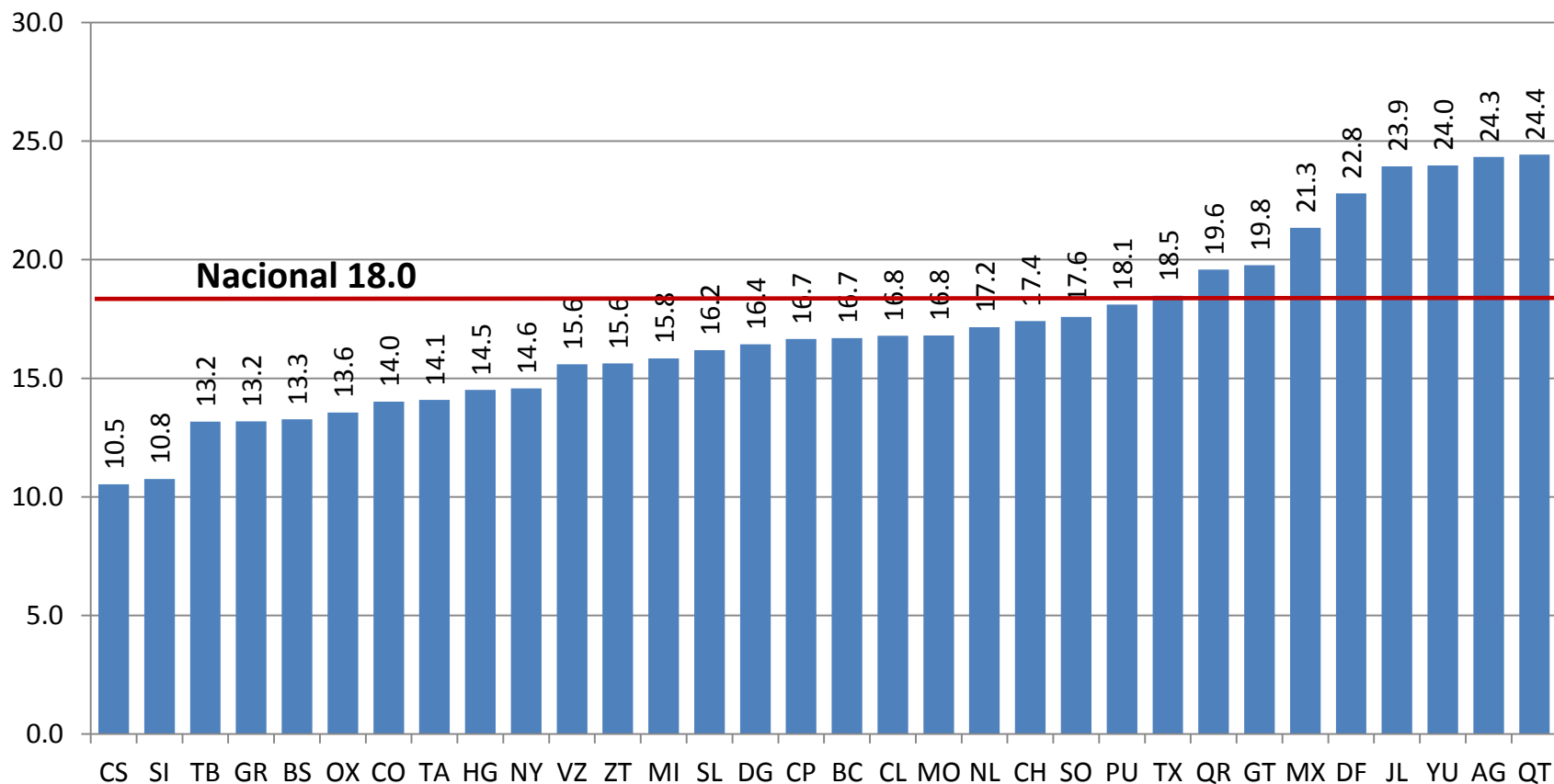
El mayor porcentaje de embarazos no planeados (30.6%) se ubica en la adolescencia, acompañado también de un alto porcentaje de embarazos no deseados (17.8%).

Porcentaje de mujeres que usaron métodos anticonceptivos en la primera relación sexual, 2014



Fuente: estimaciones del CONAPO con base en la ENADID 2014.

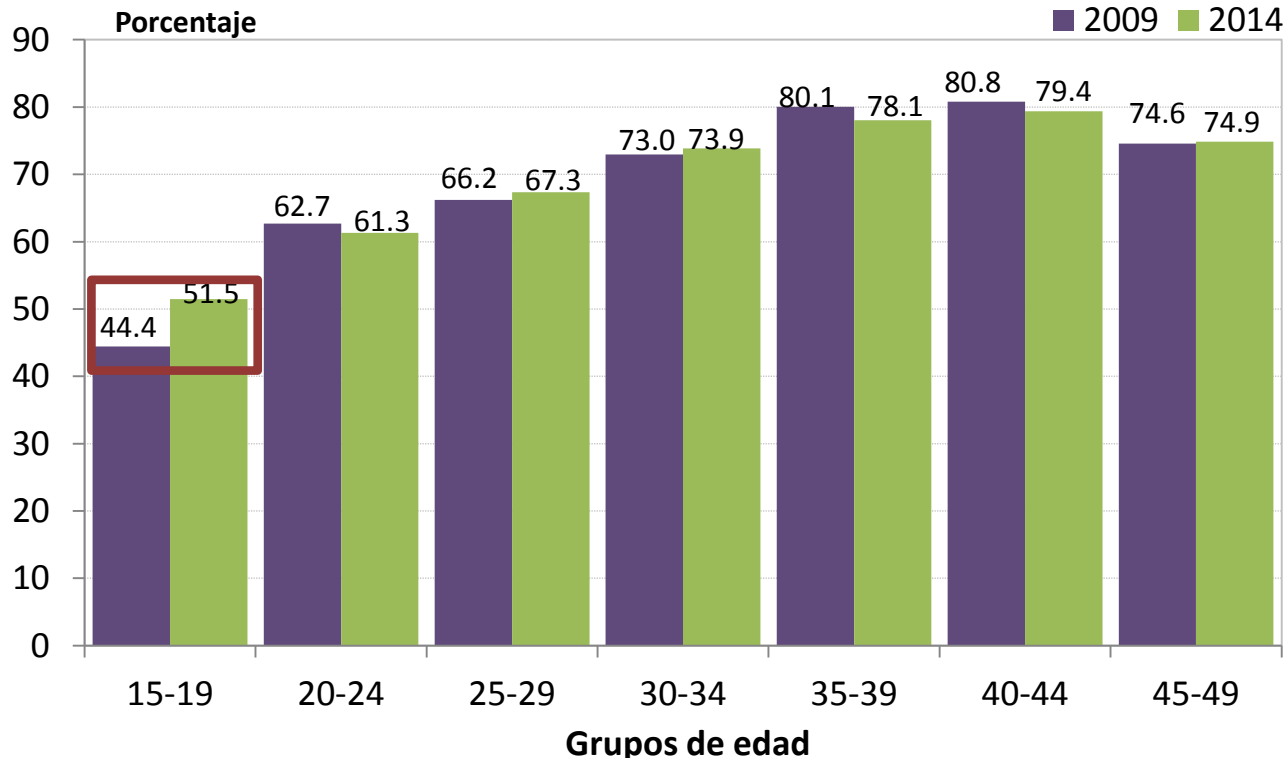
Participación masculina en la prevalencia de uso de métodos anticonceptivos en mujeres sexualmente activas, 2014



Fuente: estimaciones del CONAPO con base en la ENADID 2014.

La prevalencia de uso de anticonceptivos entre las adolescentes unidas ha tenido pocos cambios

Porcentaje de mujeres en edad fértil unidas que usan métodos anticonceptivos por grupos de edad, 2009 y 2014



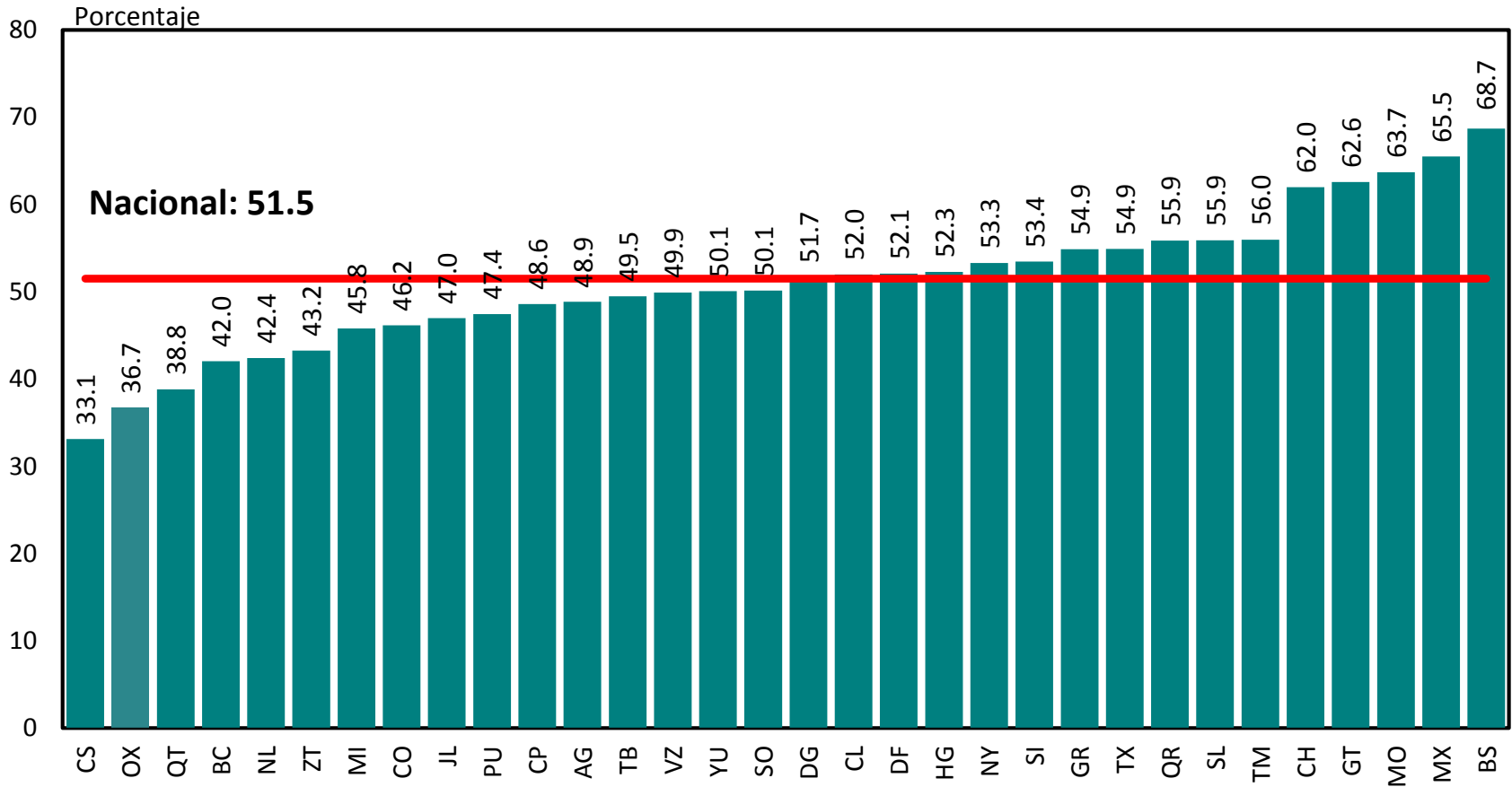
Fuente: estimaciones del Consejo Nacional de Población con base en la ENADID 2009 y 2014.

Entre 2009 y 2014 la prevalencia anticonceptiva a nivel nacional se mantuvo en **72.3 %**

Los métodos anticonceptivos que más utilizan **las adolescentes unidas** son:

- El DIU (35.9%)
- El Condón (23.8%)
- **El Implante Subdérmico (14.2%)**
- Las inyecciones (13.9%)

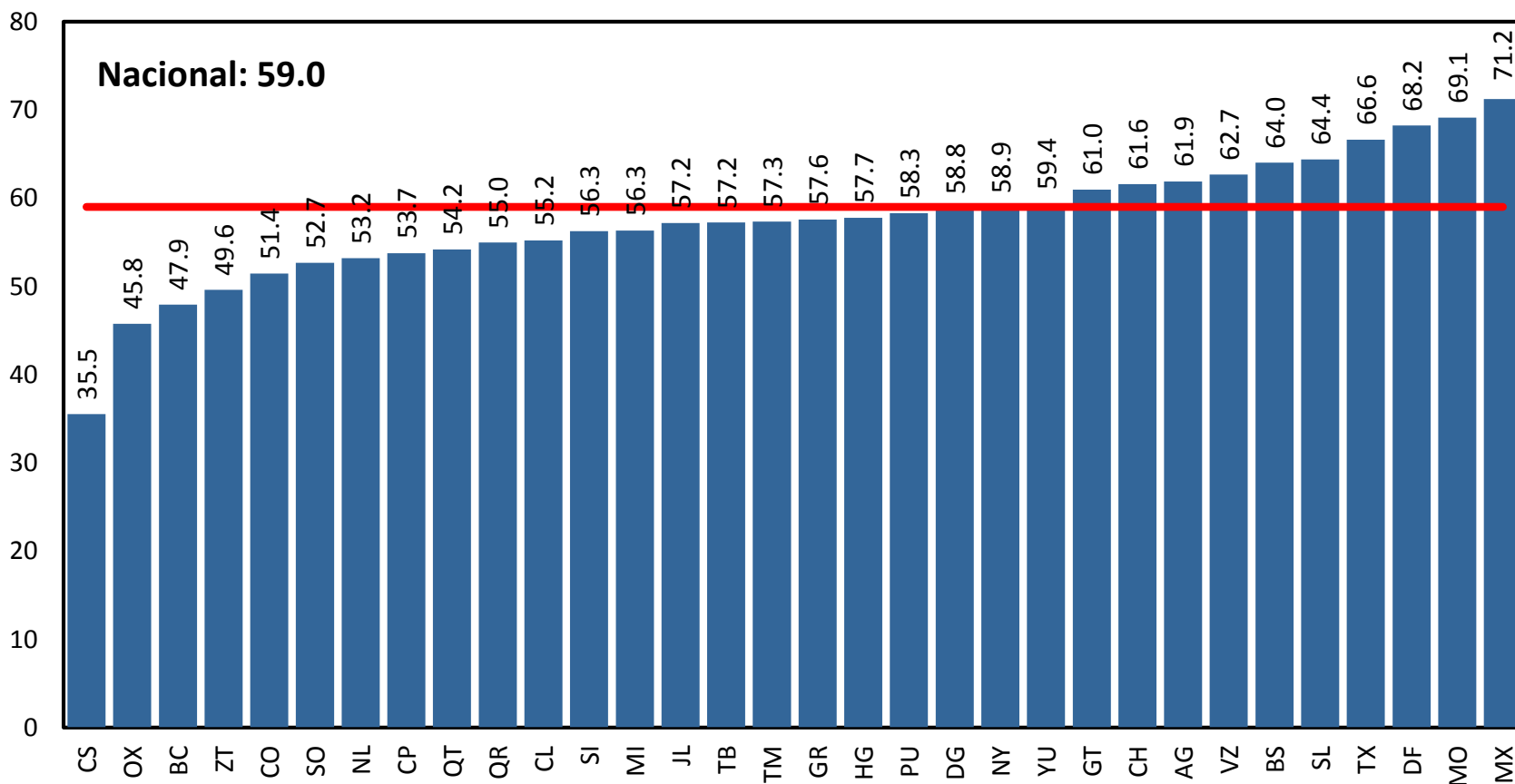
Porcentaje de mujeres de 15 a 19 años unidas que usan métodos anticonceptivos, 2014



Fuente: estimaciones del CONAPO con base en la ENADID 2014.

Porcentaje de mujeres de 15 a 19 años sexualmente activas que usan métodos anticonceptivos, 2014

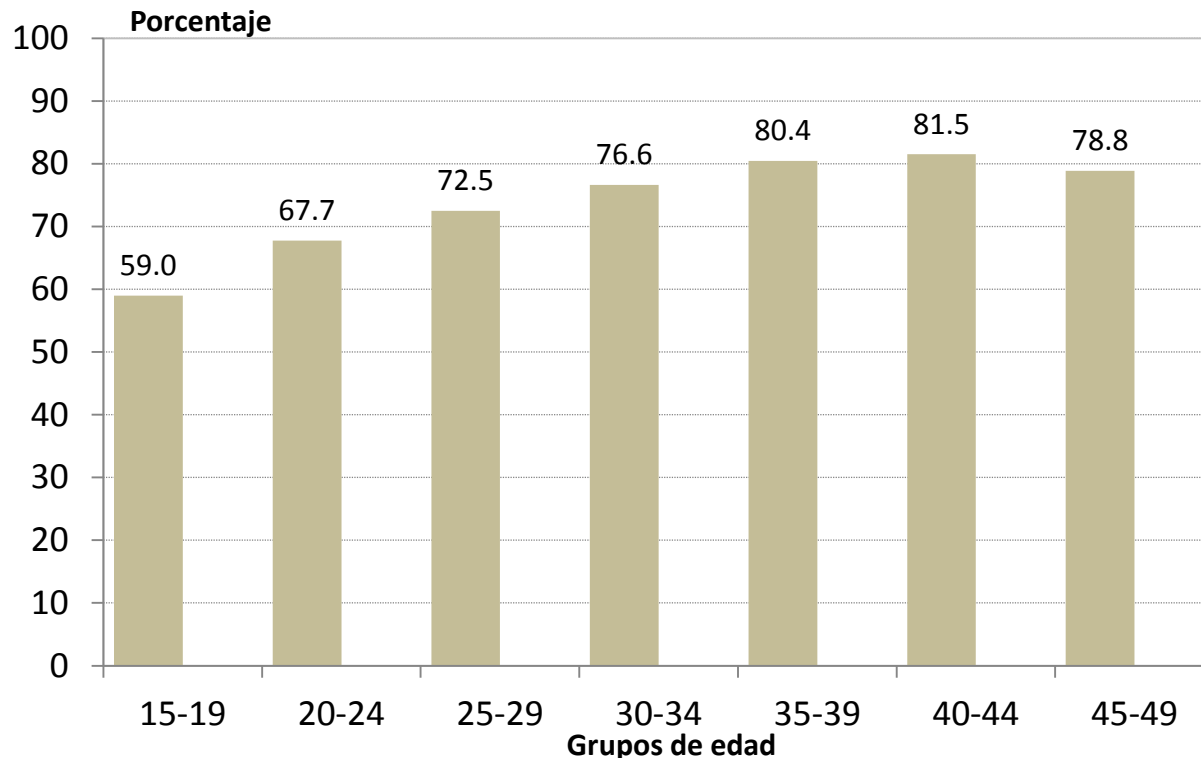
Porcentaje



Fuente: estimaciones del CONAPO con base en la ENADID 2014.

Entre las adolescentes sexualmente activas, el uso de métodos aumenta, pero sigue siendo menor respecto a los demás grupos de edad

Porcentaje de mujeres en edad fértil sexualmente activas que usan métodos anticonceptivos por grupos de edad, 2014



Fuente: estimaciones del Consejo Nacional de Población con base en la ENADID 2014.

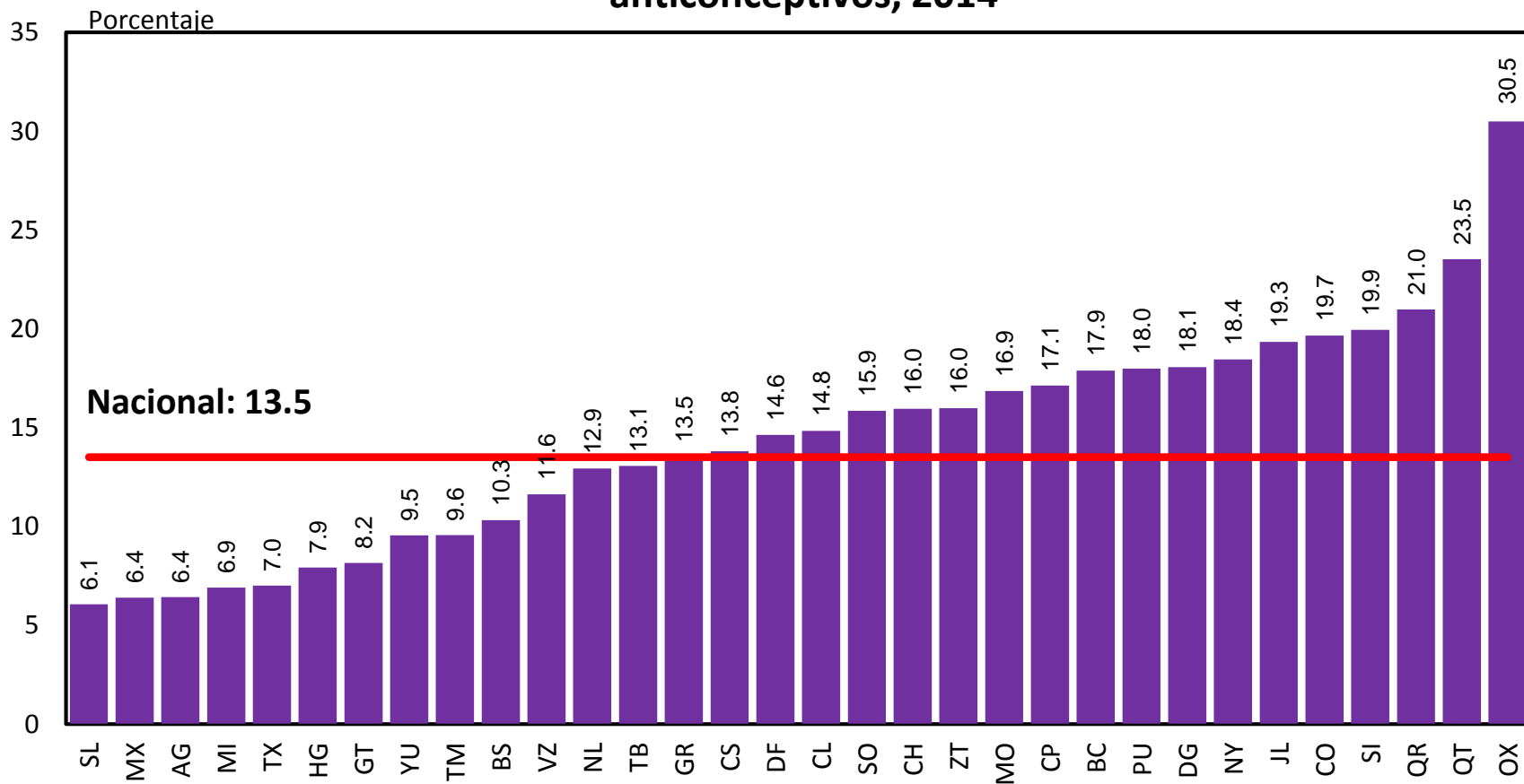
Prevalencia anticonceptiva

Sexualmente activas 75.6
Sexualmente inactivas 42.0

Los métodos anticonceptivos que más utilizan las **adolescentes sexualmente activas** es:

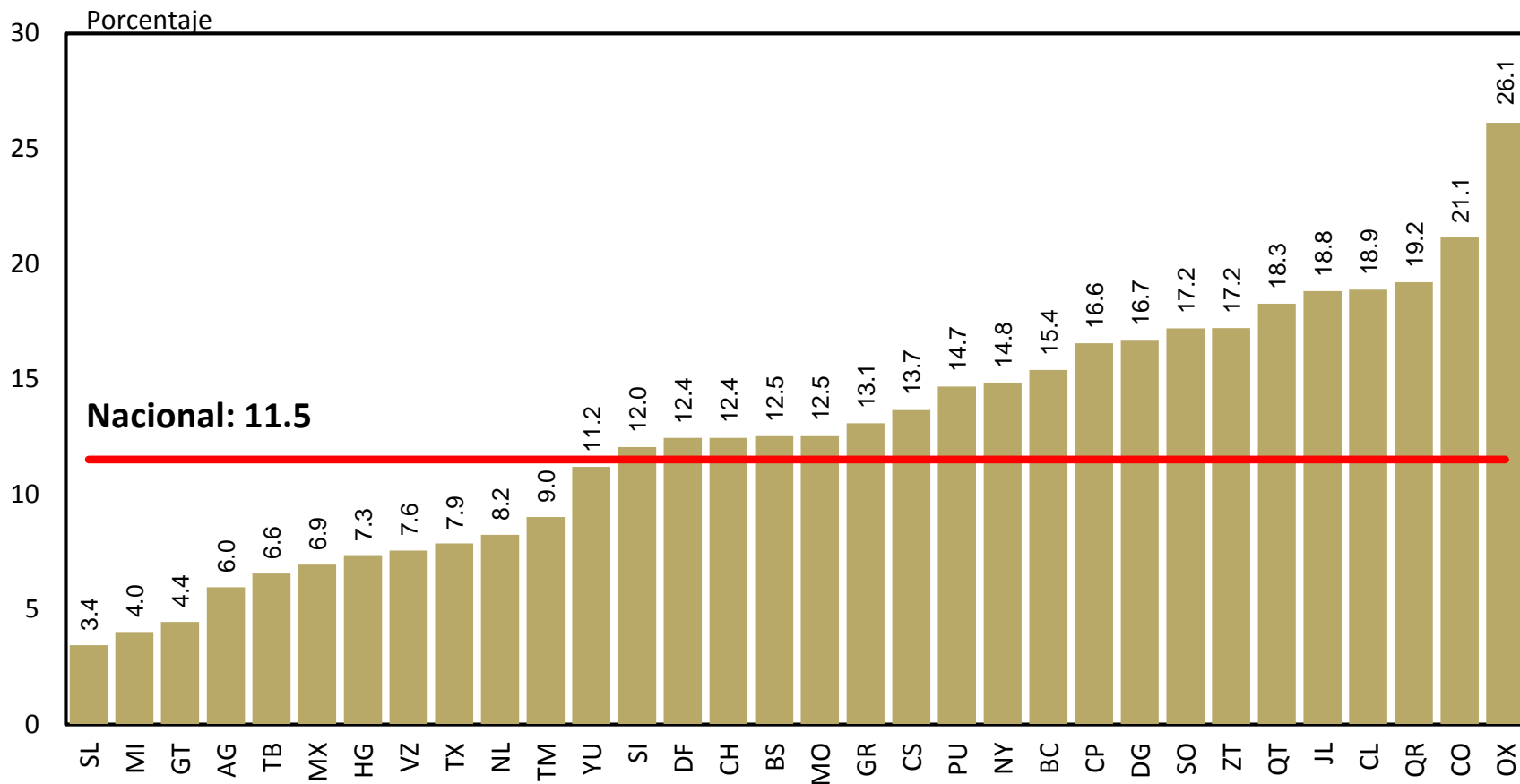
- El condón (38.1%),
- El DIU (26.7%),
- **Implante subdérmico (11.1%)**
- Las inyecciones (10.8%)

Porcentaje de mujeres de 15 a 19 años unidas con necesidad insatisfecha de métodos anticonceptivos, 2014



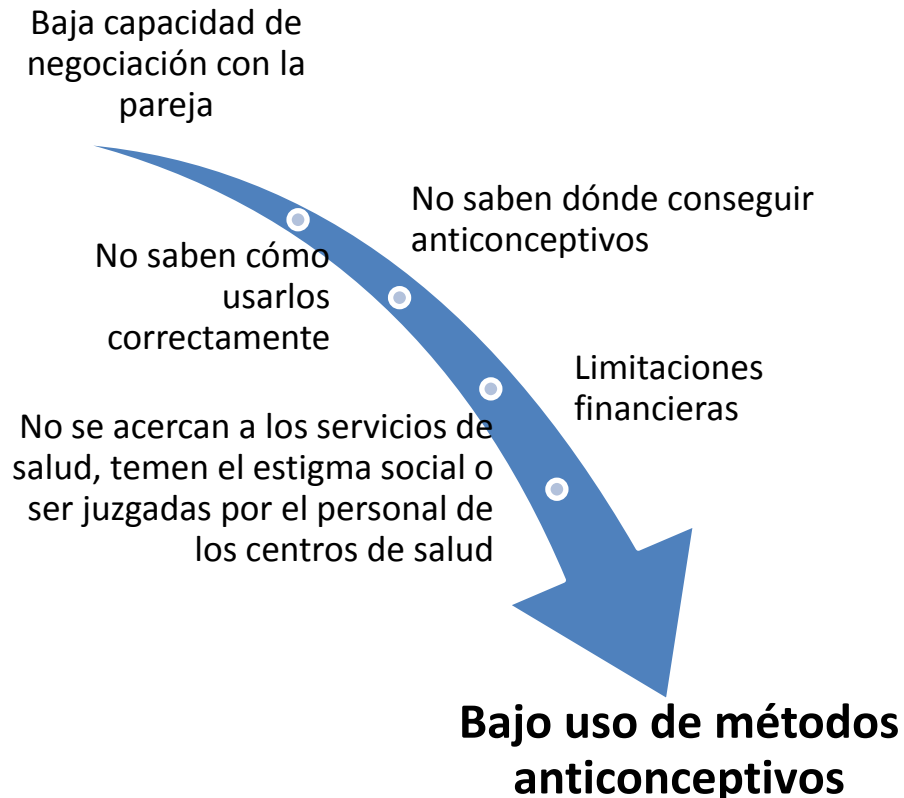
Fuente: estimaciones del CONAPO con base en la ENADID 2014.

Porcentaje de mujeres de 15 a 19 años sexualmente activas con necesidad insatisfecha de métodos anticonceptivos, 2014

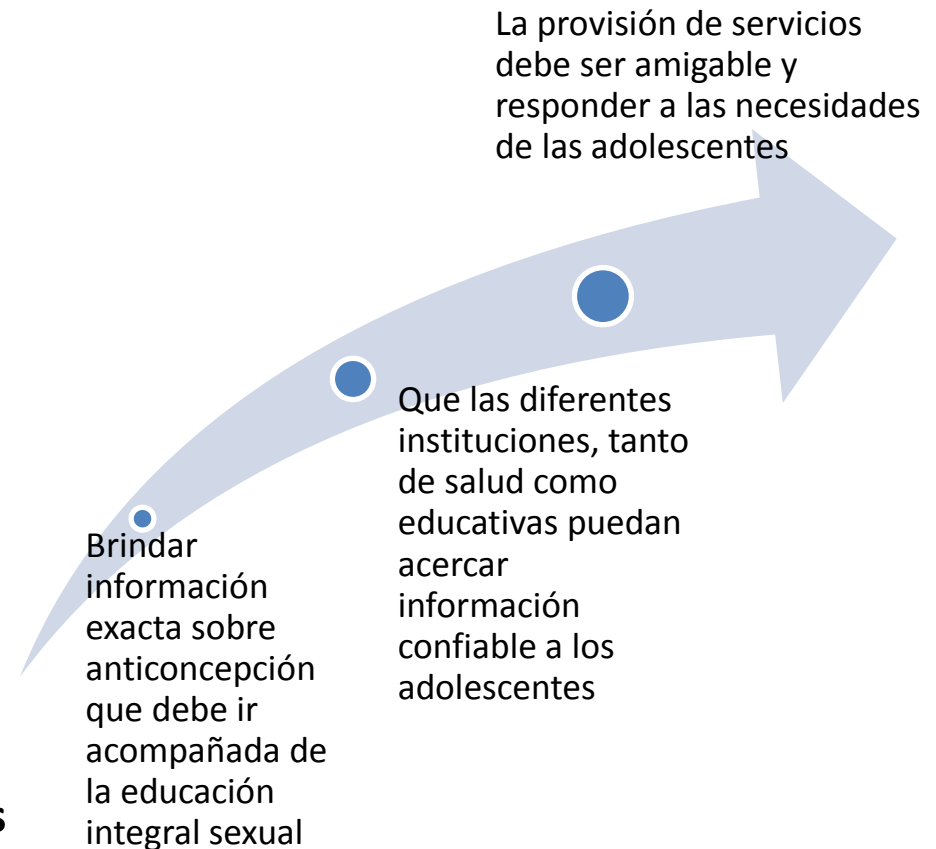


Fuente: estimaciones del CONAPO con base en la ENADID 2014.

Razones por las que no hacen uso de métodos anticonceptivos

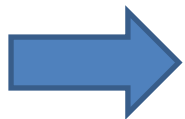


Acciones que deben realizarse



Guión

- Caracterización sociodemográfica de la población adolescente
- Fecundidad adolescente
- Salud sexual y reproductiva



Conclusión

Conclusión

El aumento Tasa de Fecundidad Adolescente en 2014 a 77.0 nacimientos por cada mil mujeres entre 15 a 19 años, y otros cambios inesperados en los principales indicadores asociados a la Salud Reproductiva de los Adolescentes, podrían considerarse consecuencia de la ausencia de política pública dirigida a este grupo de población, por ello resulta tan relevante el papel que la ENAPEA jugará en los próximos años para impulsar **el proyecto de vida, educación y salud de la población adolescente**, a través del logro de metas que muestren el pleno ejercicio de los derechos sexuales y reproductivos de este grupo poblacional.

Dra. Maricruz Muradás Troitiño
Dirección General de Estudios Sociodemográficos y Prospectiva
maria.muradas@conapo.gob.mx

www.conapo.gob.mx

[www.conapo.gob.mx/es/CONAPO/Consultas Interactivas](http://www.conapo.gob.mx/es/CONAPO/Consultas_Interactivas)



@CONAPO_mx



Consejo Nacional de Población



http://www.conapo.gob.mx/es/CONAPO/Principales_resultados_de_la_Encuesta_Nacional_de_la_Dinamica_Demografica_2014