

## ÍNDICE

*Casos de notificación inmediata y semanal*  
pág. 9 • *Casos por entidad federativa: enfermedades prevenibles por vacunación* pág. 10  
• *Enfermedades infecciosas y parasitarias del aparato digestivo* pág. 18  
• *Enfermedades infecciosas del aparato respiratorio* pág. 23  
• *Enfermedades de transmisión sexual* pág. 25  
• *Enfermedades transmisibles por vector* pág. 29  
• *Enfermedades zoonóticas* pág. 33  
• *Otras enfermedades exantemáticas* pág. 35  
• *Enfermedades transmisibles* pág. 36  
• *Enfermedades de interés local, regional o institucional* pág. 40  
• *Enfermedades bajo vigilancia sindrómica* pág. 42  
• *Enfermedades no transmisibles* pág. 45  
• *Transtornos de la nutrición* pág. 54  
• *Displasias y neoplasias* pág. 56  
• *Defectos al nacimiento* pág. 58  
• *Enfermedades neurológicas y de salud* pág. 60  
• *Accidentes* pág. 61  
• *Indicadores de Sistemas Especiales* pág. 64.

## CONTEXTO INTERNACIONAL DE LA LEPRA AL 2015...EL CASO DE MÉXICO

### INTRODUCCIÓN

El Presente documento contiene información acerca de la situación epidemiológica a nivel mundial, región de las Américas y nacional de la lepra, en el cual podremos encontrar los nuevos mandatos y líneas de acción para continuar hacia la eliminación de esta milenaria enfermedad como problema de salud pública.

### CONTENIDO

De acuerdo a las disposiciones internacionales encaminadas al control de la lepra como la resolución CD 49.R19 que hace referencia a la Eliminación de la Lepra como Problema de Salud Pública y en la que se insta a los países a mantener una tasa de prevalencia menor a 1 caso por 10 000 habitantes a nivel nacional para el 2000 y de la cual muchos de los países lo han logrado, se observa que aún falta mucho por hacer, por tal motivo las acciones encaminadas al control y eliminación de la lepra han producido una gran gama de estrategias y líneas de acción encaminadas al control de esta enfermedad considerada dentro de las enfermedades infecciosas desatendidas, para ello se ha plasmado la Estrategia Global de Lepra 2016-2020 encaminada a “Cero casos con discapacidad por lepra en niños”.

La Organización Mundial de la Salud (OMS) nos indica que la prevalencia a nivel mundial ha disminuido de más de 5 millones de casos registrados en los años 80 a menos de 200 000 en la actualidad; se indica que 121 países registraron 213 899 casos nuevos en 2014, de los cuales 61%

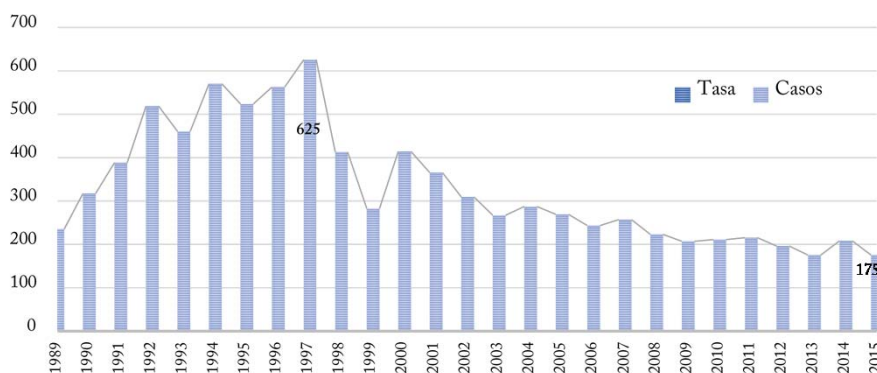
fueron Multibacilares (*MB*) o sea casos de lepra con baciloscopia positiva; 18 869 fueron en menores de 15 años, y del total de los casos al menos 175 554 se encuentran en tratamiento con poliquimioterapia, además se informó que 14 110 fueron diagnosticados con discapacidad grado 2, lo que representa 6.6%.

La meta principal en lepra es cortar la cadena de transmisión, sin embargo, en la región de las Américas en 2014, 24 países reportaron 33 789 casos nuevos, de los cuales 22 383 fueron *MB* (66.24%); una incidencia de 5.40 por 100 000 habitantes; 2 222 (6.6%) fueron diagnosticados de forma tardía (con discapacidad grado 2), 15 018 fueron mujeres y 2 441 menores de 15 años (7.22%), esto último refleja aún la alta transmisibilidad de la enfermedad en algunas zonas de la región.

En México, las acciones realizadas a través del tiempo han sido efectivas ya que hemos observado la disminución de la carga de la enfermedad, así como también, hemos cumplido con los mandatos internacionales, actualmente nos encontramos en un periodo de transición muy importante para la enfermedad, ya que estamos en vías de eliminación como problema de salud pública, para ello se requiere realizar planes encaminados a la detección y tratamiento oportuno de todos los casos existentes, lo anterior salvaguardando la integridad de los pacientes diagnosticados, para ello es de suma importancia diagnosticarlos de forma oportuna es decir sin discapacidad, así como dirigir las acciones a grupos específicos (vulnerables), como lo son los contactos intradomiciliarios y menores de 15 años, todas estas acciones se ven reflejadas en el “Programa de Acción Específico para la Eliminación de la Lepra 2013-2018” que establece las estrategias y líneas de acción con las cuales podremos cortar la cadena de transmisión lo antes posible.

El número de casos nuevos registrados tiende a la reducción, como se observa en el gráfico 1. En 1997 se registraron 625 casos con tasa de incidencia de 0.66 por 100 000 habitantes y al cierre preliminar 2015, se estiman 175 casos nuevos con tasa de 0.14, lo que representa una disminución de 450 casos nuevos respecto a 1997 y una reducción de 78 puntos porcentuales respecto a la tasa.

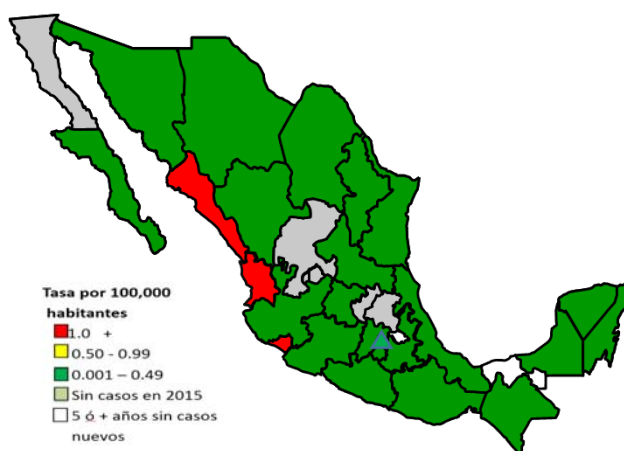
**GRÁFICO 1. CASOS NUEVOS DE LEPRA EN MÉXICO, 2015\***



FUENTE: : Cédula de registro-Estudio Epidemiológico. Programa de Prevención y Control de la Lepra,  
\* preliminar.

25 de los 32 estados del país registraron casos nuevos en 2015, de los cuales Sinaloa, Nayarit y Colima registraron una tasa de incidencia mayor a 1 por 100 000 habitantes, como se observa en la Imagen 1; los estados de Tabasco y Tlaxcala no han registrado casos nuevos en los últimos 10 años; cabe destacar que el estado de Puebla también se encontraba en esa condición, sin embargo, registró 2 casos nuevos en 2015 aunque no se consideren autóctonos por haber nacido en otro estado (Guerrero); los estados como Baja California, Zacatecas, Aguascalientes, Hidalgo y Querétaro no registraron casos nuevos al cierre 2015.

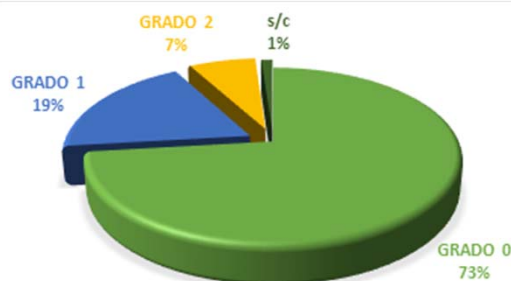
*IMAGEN 1. INCIDENCIA POR LEPRO EN MÉXICO 2015\**



FUENTE: Sistema Único de Información para la Vigilancia Epidemiológica/SNS. Programa de Prevención y Control de la Lepra. \*preliminar

Las características de los casos nuevos nos permiten identificar áreas de oportunidad, por ejemplo, de los 175 casos registrados de forma preliminar, 7% fueron diagnosticados con discapacidad grado 2 como lo muestra el gráfico 2, lo que significa un diagnóstico tardío en 4 pacientes con deformidades ocasionadas por lepra, las cuales pudieron evitarse con un diagnóstico más oportuno.

*GRÁFICO 2. DISCAPACIDAD POR LEPRO, 2015\**

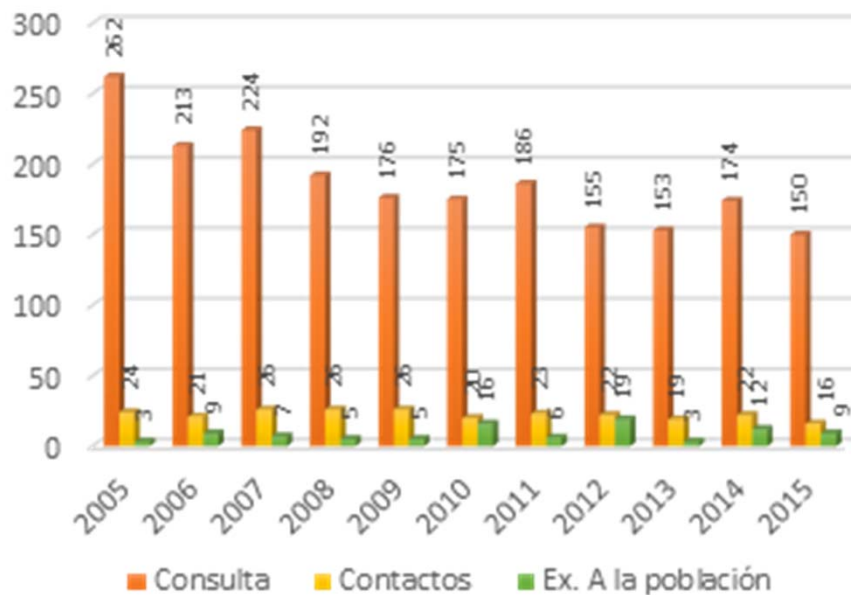


FUENTE: Cédulas de registro/estudio epidemiológico, Dirección General Adjunta de Epidemiología.\* Datos preliminares

El comportamiento de la lepra en México de acuerdo al género y grupo etario en 2015, fue a razón de 2:1 hombre:mujer; el grupo de edad más afectado fue de 45 a 64; se destacan 3 casos identificados entre menores de 15 años, lo que refleja aún alta transmisibilidad en sus zonas de residencia.

Al cierre preliminar 2015, 86% de los casos nuevos se identificaron en la consulta externa y apenas 9% entre los contactos de enfermos registrados, 5% mediante examen de población (búsqueda intencionada por medio de jornadas dermatológicas o encuestas en la población), de esto, se destaca la falta de oportunidad en el diagnóstico entre los contactos, debido al factor genético que predispone en lepra, para contraer y desarrollar la enfermedad, ver gráfico 3.

**GRÁFICO 3. FORMA DE DETECCIÓN DE CASOS NUEVOS DE LEPRAS EN MÉXICO 2005 – 2015\*\***

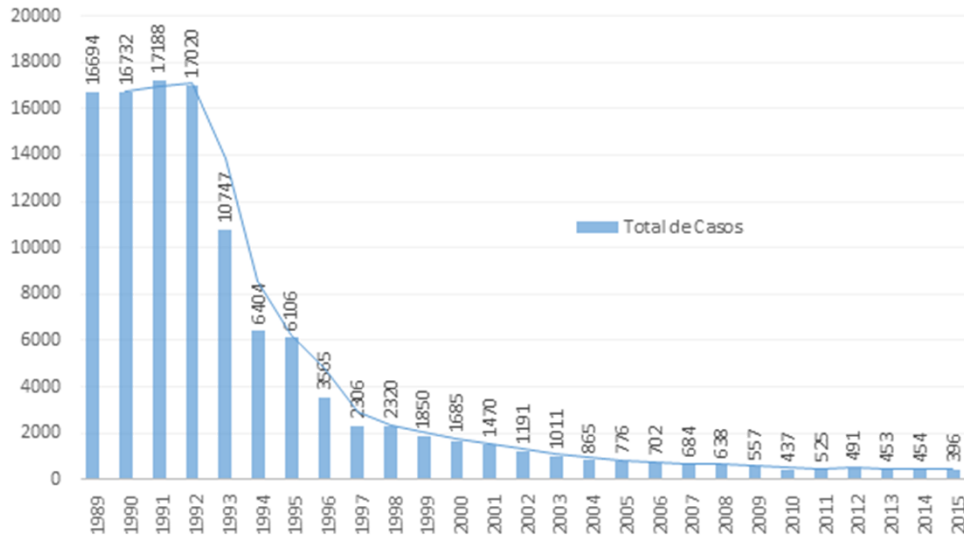


FUENTE: Informes trimestrales de las entidades federativas. Programa de Prevención y Control de la Lepra.  
\*Tasa por 10 000 habitantes \*\* preliminar

De la misma forma que la incidencia, la prevalencia de los casos de lepra también ha mostrado un franco descenso en la tendencia de 1989 a 2015(preliminar) como se muestra en el gráfico 4, con una reducción de 97% para el periodo, misma que se ha mantenido durante los últimos años.

10 de los 32 estados concentran el 83% de la prevalencia nacional, 5 de estos con endemia media y 4 sin casos en tratamiento al corte.

**GRÁFICO 4. PREVALENCIA POR LEPRO EN MÉXICO  
1989 - 2015\*\***



FUENTE: Informes trimestrales de las entidades federativas. Programa de Prevención y Control de la Lepra.  
\*Tasa por 10 000 habitantes \*\* preliminar

Entre 2000 y 2015, el número de municipios prioritarios con tasa de prevalencia mayor a 1 caso por 10 mil habitantes ha pasado de 84 a 25, lo que representa una disminución de 70% en estos, siendo Oaxaca el estado que concentra mayor número de municipios como se observa en la imagen 2.

**IMAGEN 2. MUNICIPIOS PRIORITARIOS EN LEPRO POR ENTIDAD  
FEDERATIVA EN MÉXICO, 2015**



FUENTE: Informes trimestrales de las entidades federativas. Programa de Prevención y Control de la Lepra.  
Tasa por 10 000 habitantes

**CONCLUSIÓN**

El control de la lepra en México ahora más que nunca representa un gran reto para la salud pública ya que actualmente las zonas endémicas son mejor identificadas, sin embargo, podemos observar que los retos aún continúan y entre estos falta identificar más oportunamente a los casos nuevos, con cero discapacidad con énfasis en los menores de 15 años, lo que nos permitirá instalar el tratamiento a base de poliquimioterapia lo antes posible y a su vez poder cortar la cadena de transmisión de la enfermedad, por ello la importancia del fortalecimiento de las competencias técnicas, para mantener al personal de salud altamente capacitado para identificar las lesiones características de la enfermedad. Otro reto es mantener a la población sensibilizada con información veraz y oportuna sobre los signos y síntomas de la enfermedad, con lo que podremos evitar el estigma y discriminación para los pacientes y sus familiares. En el mismo sentido, el desafío más importante es mantener el compromiso político para facilitar la continuidad de las actividades de búsqueda intencionada de casos nuevos, dentro de las áreas que han sido consideradas de alta endemia en los últimos años.

**REFERENCIAS:**

1. WHO. Weekly epidemiological record WER 2015; 90:461-476. Disponible: <http://www.who.int/wer/2015/wer9036.pdf?ua=1> Revisado 19 enero 2016.
2. WHO. Universal Elimination of Leprosy Towards zero disabilities among new child cases Plan period: 2016-2020 disponible: [http://english.aifo.it/leprosy/mailling\\_list/2015/20151108.pdf](http://english.aifo.it/leprosy/mailling_list/2015/20151108.pdf) Revisado 19 enero 2016.
3. Resolution WHA44.9 at the World Health Assembly. May 1991. World Health Organization.
4. Global Strategy for Further Reducing the Leprosy Burden and Sustaining Leprosy Control Activities. WHO/CDS/CPE/2005.53 Secretaría de Salud. Programa de Acción Específico para la Eliminación de la Lepra 2013-2018 disponible [http://www.cenaprece.salud.gob.mx/descargas/pdf/PAE\\_EliminacionLepra2013\\_2018.pdf](http://www.cenaprece.salud.gob.mx/descargas/pdf/PAE_EliminacionLepra2013_2018.pdf) revisado 19 enero 2016.
5. Secretaría de Salud, NOM-027-SSA2-2007, para la prevención y control de la lepra. México 2009.
6. Secretaría de Salud, proyecto de modificación a la NOM-027-SSA2-2007, para la eliminación y control de la lepra. México 2015

Dr. Jesús Felipe González Roldán <sup>1</sup>

Dr. Martín Castellanos Joya <sup>1</sup>

Dra. Patricia Guadarrama Pérez <sup>1</sup>

Dra. Martha Angélica García Avilés <sup>1</sup>

Dr. Edgar Martínez Aguilar <sup>1</sup>

1. Secretaría de Salud/CENAPRECE, B  
Benjamín Franklin 132, Col. Escandón,  
deleg. Miguel Hidalgo.  
Cd de México 11800

Nota: El contenido de este artículo es única y exclusivamente responsabilidad de los autores y no refleja necesariamente la postura de la DGE.

Notificación de los Eventos Emergentes con Impacto Epidemiológico al 01 800 00 448 00  
Como apoyo a la Notificación se pone a disposición el teléfono 01 800 00 448 00. Esta vía no sustituye los procedimientos citados en la NOM-017-SSA2-2012, para la Vigilancia Epidemiológica ni a los Manuales específicos. Se entiende por evento epidemiológico de interés: la presencia de brotes; daños a la salud por desastres naturales u ocasionados por el hombre.

Para consultar por INTERNET este Boletín, la hoja electrónica de la Secretaría de Salud lo pone a su alcance cada semana a través del siguiente web: <http://www.epidemiologia.salud.gob.mx>

## Cápsula Informativa: 13 de marzo - "Día Mundial del Riñón"



<http://www.asirargentina.com.art>

La salud de los riñones es fundamental para nuestro organismo, ya que son los órganos encargados *de filtrar la sangre y eliminar los desechos que generan nuestro cuerpo*. Para asegurar un correcto funcionamiento es importante mantener una adecuada ingesta diaria de agua, necesaria para garantizar el volumen de orina que necesitamos para eliminar los residuos.<sup>1</sup>

Según la Organización Mundial de la Salud (OMS) los problemas de salud relacionados con el riñón causan unas 900 000 defunciones al año, siendo una de las 20 principales causas de muerte en el mundo.

-México enfrenta un problema de salud pública propiciado por la enfermedad renal crónica, existen alrededor de 9.4 millones de personas con este padecimiento de los cuales 163 mil están en etapas terminales. "El 26% de la población no tiene seguridad social, lo que implica que puede haber tres millones de habitantes con insuficiencia renal sin atención médica".<sup>2</sup>

## Referencias

- 1.-<http://www5.diputados.gob.mx/index.php/esl/Comunicacion/Boletines/2014/Octubre/02/4286->
- 2.-<http://www.mujerhoy.com/salud/guia-enfermedades/undial-rinon-beber-agua-771747032014.html>

## 13 de marzo "Día Mundial del Riñón"

**"Beber agua, el mejor aliado para evitar las enfermedades renales".**

**"Empezar el día con un vaso de agua".**

Éste es el mensaje que ha elegido el Día Mundial del Riñón (13 de marzo) para recordar la importancia del líquido elemento para conservar nuestra salud renal. La jornada está impulsada por la Sociedad Internacional de Nefrología (ISN) y la Federación Internacional de Fundaciones Renales (IFKF).

Los especialistas recomiendan seguir las 8 reglas de oro de la salud renal. Una de estas normas básicas para la salud de nuestros riñones es *mantener una ingesta de líquidos adecuada, en torno a 2 litros al día*, para reducir el riesgo de afectación de la función renal.

- ❖ La campaña **"Empieza el día con un vaso de agua"** pretende concienciar sobre la importancia de la ingesta de líquidos para evitar las enfermedades renales.



Se recomienda tomar como **media 1,6 litros de agua al día en las mujeres y 2 litros en los hombres**, aunque este nivel puede variar dependiendo de factores como el grado de ejercicio, clima o las condiciones de salud de cada persona.

Dra. Beatriz Calderón Cruz  
Jefa del Departamento de Análisis de  
Información Epidemiológica  
C. Graciela Guillén Domínguez  
Área de Publicaciones  
Dirección de Información Epidemiológica  
Dirección General de Epidemiología  
Secretaría de Salud



## Cápsula Informativa: 15 de marzo - "Día Mundial del Trabajo Social".

# Trabajo Social



<https://www.cienciasociales.edu.uy>

El "Día Mundial del Trabajo Social 2016". Se celebra el 15 de marzo. El tema es el mismo que en 2015, ya que proviene de los compromisos de la agenda Global del Trabajo Social y el Desarrollo Social, cuya duración es de dos años, siendo 2016 el segundo año para el lema: **"Promover la dignidad y el valor de las personas"**.

El Objetivo de esta celebración es crear nuevas oportunidades, para que la profesión exprese la Solidaridad Internacional y se lancen mensajes comunes en defensa de los derechos sociales a los gobiernos, organismos regionales y comunidades.

*Las Sociedades prosperan cuando la Dignidad y los Derechos de todos los pueblos se respetan.*



[www.comtrabajosocial.com](http://www.comtrabajosocial.com)

Como cada año tres organizaciones internacionales (la Federación Internacional de Trabajadores Sociales, Asociación Internacional de Escuelas de trabajo Social y el Consejo Internacional de Bienestar Social) se han comprometido a trabajar juntas para influir en las políticas nacionales, regionales y locales, en las acciones de los gobiernos y para destacar el valor y las contribuciones que los y las trabajadoras sociales hacen día a día en cualquier parte del mundo.

*El Día Mundial del Trabajo Social*, es una buena ocasión para percibir la importancia del trabajo en red y el impacto a nivel global.

El trabajo social se define como la profesión "que promueve el cambio social, la resolución de problemas en las relaciones humanas, y el fortalecimiento y la liberación del pueblo, para incrementar el bienestar". Su amplia formación les permite desarrollarse en diversas áreas dentro de la intervención social: **diagnósticos, trabajo comunitario, políticas públicas, aprendizaje social, redes sociales**. "La vocación de servicio con ética y sensibilidad social es lo que marca la diferencia con otras profesiones. **Los trabajadores sociales se dirigen a todos los grupos etarios:** niños, mujeres, personas con discapacidad, adultos mayores, entre otros.<sup>2</sup>

### Referencias

- 1.-<http://www.comtrabajosocial.com/noticia/2016/1043/-comenzamos-2016-con-el-mensaje-del-dia-mundial-del-trabajo-social-2016/#.Vss4oVvhCUk>
- 2.-<http://noticias.universia.net.mx/en-portada/noticia/2013/08/21/1044076/dia-nacional-trabajador-social.html>

Dra. Beatriz Calderón Cruz  
Jefa del Departamento de Análisis de  
Información Epidemiológica  
C. Graciela Guillén Domínguez  
Área de Publicaciones  
Dirección de Información Epidemiológica  
Dirección General de Epidemiología  
Secretaría de Salud

Para consultar por INTERNET este Boletín, la hoja electrónica de la Secretaría de Salud lo pone a su alcance cada semana a través del siguiente web: <http://www.epidemiologia.salud.gob.mx>



CUADRO 1. Casos nuevos de enfermedades de notificación inmediata hasta la semana 9 del 2016

ENFERMEDAD	CIE-10* REV.	EN LA SEMANA	ACUMULADO	MEDIANA SEMANAL	EN LA SEMANA	ACUMULADO
		2016	2016	2011-2015	2015	2015
Cólera	A00	-	-	-	-	-
Parálisis Flácida Aguda en < 15 años	U98	16	86	11	11	96
•Poliomielitis	A80	-	-	-	-	-
Difteria	A36	-	-	-	-	-
Enfermedad febril exantemática		71	282	79	79	605
•Sarampión	B05	-	-	-	-	-
Síndrome coqueluchoide		29	303	42	-	241
•Tos ferina	A37	5	51	-	-	30
Tétanos neonatal	A33	-	1	-	-	-
Tétanos	A34, A35	-	5	-	-	8
Rabia humana por perro	A82	-	-	-	-	-
Fiebre por Dengue (confirmados)	A90	239	1 484	168	168	1 144
Fiebre Hemorrágica por Dengue:	A91, A92.0					
•Confirmados		52	598	64	55	368
•En estudio		163	301	61	79	127
Paludismo por <i>P. falciparum</i>	B50	-	-	-	-	-
Síndrome de Inmunodeficiencia Adquirida~	B20-B24	92	383	57	114	374
Influenza	J09-J11	1 823	5 623	n.d.	60	1 120
Enfermedad por Virus Chikungunya	A92.0	10	168	n.d.	31	250
Infección por Virus Zika	U06.9	8	136	n.d.	n.d.	n.d.
Tifo epidémico	A75.0	-	-	n.d.	n.d.	n.d.
Tifo murino	A75.2	1	12	n.d.	n.d.	n.d.
Fiebre Manchada	A77.0	1	4	n.d.	n.d.	n.d.
Otras rickettsiosis	A79	-	10	n.d.	n.d.	n.d.

§ FUENTE: SINAVE/DGE/Salud 2016. Información preliminar de casos confirmados.  
Los casos de enfermedades prevenibles por vacunación son por semana de inicio.

~ El total no incluye extranjeros en tránsito por México.

CUADRO 2. Casos nuevos de enfermedades de vigilancia convencional hasta la semana 8 del 2016

ENFERMEDAD	CIE-10* REV.	EN LA SEMANA	ACUMULADO	MEDIANA SEMANAL	EN LA SEMANA	ACUMULADO
		2016	2016	2011-2015	2015	2015
Enfermedades infecciosas intestinales	A01-A03, A04, A05, A06.0-A06.3, A06.9, A07.0-A07.2, A07.9, A08-A09	85 511	646 786	99 504	99 637	767 092
Infecciones respiratorias agudas	J00-J06, J20, J21 excepto J02.0, J03.0	799 877	5 158 875	645 399	614 725	5 278 568
Hepatitis virales	B15 - B19	259	1 804	378	330	2 236
Paludismo por <i>P. vivax</i>	B51	10	47	8	12	65
Tuberculosis respiratoria	A15-A16	271	2 172	315	335	2 572
Meningitis tuberculosa	A17.0	7	41	5	7	44

FUENTE: SINAVE/DGE/Salud 2016. Información preliminar, incluye casos probables.

Simbología	( - ) : no se presentaron casos en la semana. n.a. : no aplica n.d. : información no disponible. s.n. : sin notificación por la entidad federativa.
------------	--

**CUADRO 3. Casos por entidad federativa de Enfermedades Prevenibles por Vacunación hasta la semana epidemiológica 8 del 2016**

ENTIDAD FEDERATIVA	Enteritis Debida a Rotavirus CIE-10ª REV. A08.0				Meningitis Tuberculosa CIE-10ª REV. A17.0			
	2016			2015	2016			2015
	Sem.	Acum.		Acum.	Sem.	Acum.		Acum.
		M	F			M	F	
Aguascalientes	1	10	3	4	-	-	-	-
Baja California	10	16	19	61	1	8	3	8
Baja California Sur	-	-	1	-	-	-	-	-
Campeche	-	1	-	-	-	-	-	-
Coahuila	1	11	7	13	-	-	-	-
Colima	-	-	1	-	-	-	-	-
Chiapas	-	6	2	23	-	-	1	1
Chihuahua	-	-	-	-	1	1	1	3
Distrito Federal	-	1	-	7	-	3	1	-
Durango	-	-	-	-	-	-	-	2
Guanajuato	-	4	1	12	1	2	-	2
Guerrero	-	-	-	17	-	-	1	-
Hidalgo	-	1	-	16	-	-	-	-
Jalisco	-	1	-	10	-	1	-	1
México	2	1	5	2	-	-	-	2
Michoacán	-	-	-	1	-	-	-	-
Morelos	-	-	-	14	-	-	-	-
Nayarit	-	-	-	1	-	1	-	1
Nuevo León	5	14	10	25	1	1	-	2
Oaxaca	-	-	-	1	-	-	1	1
Puebla	-	4	-	6	1	2	-	-
Querétaro	-	-	-	-	-	2	-	3
Quintana Roo	2	10	6	17	-	-	-	-
San Luis Potosí	1	1	2	7	-	-	-	1
Sinaloa	-	4	5	18	1	2	-	2
Sonora	-	-	-	16	-	-	-	1
Tabasco	-	-	-	2	-	-	-	1
Tamaulipas	2	6	4	32	-	-	-	-
Tlaxcala	-	-	-	1	-	-	-	-
Veracruz	-	2	-	2	1	6	3	11
Yucatán	1	1	1	7	-	-	1	2
Zacatecas	-	-	-	-	-	-	-	-
<b>TOTAL</b>	<b>25</b>	<b>94</b>	<b>67</b>	<b>315</b>	<b>7</b>	<b>29</b>	<b>12</b>	<b>44</b>

FUENTE: SINAVE/DGE/Salud 2016. Información preliminar, incluye casos probables.

**CUADRO 3.1 Casos por entidad federativa de Enfermedades Prevenibles  
por Vacunación hasta la semana epidemiológica 9 del 2016**

ENTIDAD FEDERATIVA	§Tétanos Neonatal CIE-10ª REV. A33				§Tétanos CIE-10ª REV. A34, A35			
	2016			2015	2016			2015
	Sem.	Acum.		Acum.	Sem.	Acum.*		Acum.
		M	F			M	F	
Aguascalientes	-	-	-	-	-	-	-	-
Baja California	-	-	-	-	-	-	-	1
Baja California Sur	-	-	-	-	-	-	-	1
Campeche	-	-	-	-	-	-	-	-
Coahuila	-	-	-	-	-	-	-	-
Colima	-	-	-	-	-	-	-	-
Chiapas	-	-	-	-	-	1	-	1
Chihuahua	-	-	-	-	-	-	-	-
Distrito Federal	-	-	-	-	-	-	-	-
Durango	-	-	-	-	-	-	-	-
Guanajuato	-	-	-	-	-	2	-	-
Guerrero	-	-	-	-	-	1	-	1
Hidalgo	-	-	-	-	-	-	-	-
Jalisco	-	-	-	-	-	-	-	1
México	-	-	-	-	-	-	-	-
Michoacán	-	1	-	-	-	-	-	-
Morelos	-	-	-	-	-	-	-	-
Nayarit	-	-	-	-	-	-	-	-
Nuevo León	-	-	-	-	-	-	-	1
Oaxaca	-	-	-	-	-	1	-	-
Puebla	-	-	-	-	-	-	-	-
Querétaro	-	-	-	-	-	-	-	-
Quintana Roo	-	-	-	-	-	-	-	-
San Luis Potosí	-	-	-	-	-	-	-	-
Sinaloa	-	-	-	-	-	-	-	-
Sonora	-	-	-	-	-	-	-	1
Tabasco	-	-	-	-	-	-	-	-
Tamaulipas	-	-	-	-	-	-	-	-
Tlaxcala	-	-	-	-	-	-	-	-
Veracruz	-	-	-	-	-	-	-	-
Yucatán	-	-	-	-	-	-	-	1
Zacatecas	-	-	-	-	-	-	-	-
<b>TOTAL</b>	-	1	-	-	-	5	-	8

§FUENTE: SINAVE/DGE/Salud 2016. Información preliminar de casos confirmados.

\* Se hace ajuste en la base de datos del Estado de Chiapas.

**CUADRO 3.2 Casos por entidad federativa de Enfermedades Prevenibles por Vacunación hasta la semana epidemiológica 9; Meningitis Meningocócica hasta la 8 del 2016**

ENTIDAD FEDERATIVA	§Tos Ferina CIE-10ª REV. A37				Meningitis Meningocócica CIE-10ª REV. A39.0			
	2016			2015	2016			2015
	Sem.	Acum.		Acum.	Sem.	Acum.		Acum.
		M	F			M	F	
Aguascalientes	-	-	-	-	-	-	-	-
Baja California	-	-	4	-	-	-	-	-
Baja California Sur	-	-	-	-	-	-	-	-
Campeche	-	1	-	-	-	1	1	-
Coahuila	-	3	2	12	-	-	-	-
Colima	-	-	-	-	-	-	-	-
Chiapas	-	6	9	-	-	-	-	-
Chihuahua	-	-	-	-	-	-	-	-
Distrito Federal	-	-	-	-	-	-	1	-
Durango	-	-	-	3	-	-	-	-
Guanajuato	-	-	2	-	-	-	-	-
Guerrero	-	-	-	-	-	-	-	-
Hidalgo	-	-	1	-	-	-	-	-
Jalisco	-	-	-	-	-	-	-	-
México	-	-	-	-	-	-	-	-
Michoacán	-	-	1	-	-	-	-	-
Morelos	-	-	4	-	-	-	-	-
Nayarit	-	-	-	2	-	-	-	-
Nuevo León	-	8	2	3	-	-	-	-
Oaxaca	-	-	1	6	-	-	-	-
Puebla	-	-	-	-	-	-	-	-
Querétaro	-	-	-	-	-	-	-	-
Quintana Roo	-	-	-	-	-	-	-	-
San Luis Potosí	-	-	1	1	-	-	-	-
Sinaloa	-	-	-	-	-	-	-	-
Sonora	4	3	1	-	-	-	-	-
Tabasco	-	-	-	-	-	-	-	-
Tamaulipas	-	-	1	-	-	-	-	-
Tlaxcala	-	-	-	-	-	-	-	-
Veracruz	1	-	1	-	-	-	-	-
Yucatán	-	-	-	3	-	-	-	-
Zacatecas	-	-	-	-	-	-	-	-
<b>TOTAL</b>	<b>5</b>	<b>21</b>	<b>30</b>	<b>30</b>	<b>-</b>	<b>1</b>	<b>2</b>	<b>-</b>

§FUENTE: SINAVE/DGE/Salud 2016. Información preliminar de casos confirmados.

FUENTE: SINAVE/DGE/Salud 2016. Información preliminar, incluye casos probables.

**CUADRO 3.3 Casos por entidad federativa de Enfermedades Prevenibles por Vacunación hasta la semana epidemiológica 8 del 2016**

ENTIDAD FEDERATIVA	Enfermedad Invasiva por Neumococo CIE-10ª REV. A40.3, G00.1, J13				Infecciones Invasivas por <i>Haemophilus influenzae</i> CIE-10ª REV. A41.3, G00.0, J14			
	2016			2015	2016			2015
	Sem.	Acum.		Acum.	Sem.	Acum.		Acum.
		M	F			M	F	
Aguascalientes	-	-	-	-	-	-	-	-
Baja California	-	-	-	-	-	1	-	-
Baja California Sur	-	-	-	-	-	-	-	-
Campeche	-	-	-	-	-	-	-	-
Coahuila	-	-	-	-	-	-	-	-
Colima	-	-	-	-	-	-	-	-
Chiapas	-	-	-	-	-	-	-	-
Chihuahua	-	-	-	-	-	-	1	-
Distrito Federal	-	-	-	-	-	-	-	-
Durango	-	-	-	-	-	-	-	-
Guanajuato	-	-	-	-	-	-	-	-
Guerrero	-	1	-	-	-	-	-	-
Hidalgo	-	-	-	-	-	-	-	-
Jalisco	-	2	-	1	-	-	-	-
México	-	-	-	-	2	-	2	-
Michoacán	-	-	-	-	-	-	-	-
Morelos	-	-	-	-	-	-	-	-
Nayarit	-	-	-	-	-	-	-	-
Nuevo León	-	1	-	1	-	-	-	-
Oaxaca	-	-	-	-	-	-	-	-
Puebla	-	-	-	-	-	-	-	-
Querétaro	-	-	-	-	-	-	-	-
Quintana Roo	-	-	-	-	-	-	-	-
San Luis Potosí	-	-	-	-	-	-	-	-
Sinaloa	-	1	-	-	-	-	-	-
Sonora	-	-	-	-	-	-	-	-
Tabasco	-	-	-	-	-	-	-	-
Tamaulipas	-	-	-	-	-	-	-	-
Tlaxcala	-	-	-	-	-	-	-	-
Veracruz	-	-	1	-	-	-	-	-
Yucatán	-	-	-	-	-	-	-	-
Zacatecas	-	-	-	-	-	-	-	-
<b>TOTAL</b>	-	5	1	2	2	1	3	-

FUENTE: SINAVE/DGE/Salud 2016. Información preliminar, incluye casos probables.

**CUADRO 3.4 Casos por entidad federativa de Enfermedades Prevenibles  
por Vacunación hasta la semana epidemiológica 8; Rubéola hasta la semana 9 del 2016**

ENTIDAD FEDERATIVA	Varicela CIE-10ª REV. B01				§Rubéola CIE-10ª REV. B06			
	2016			2015	2016			2015
	Sem.	Acum.		Acum.	Sem.	Acum.		Acum.
		M	F			M	F	
Aguascalientes	59	265	251	1 042	-	-	-	-
Baja California	122	523	429	947	-	-	-	-
Baja California Sur	96	343	289	414	-	-	-	-
Campeche	81	217	158	401	-	-	-	-
Coahuila	161	632	578	946	-	-	-	-
Colima	35	122	102	377	-	-	-	-
Chiapas	70	181	156	668	-	-	-	-
Chihuahua	103	493	424	1 595	-	-	-	-
Distrito Federal	262	1 203	1 056	2 447	-	-	-	-
Durango	73	265	255	547	-	-	-	-
Guanajuato	160	592	578	1 658	-	-	-	-
Guerrero	180	379	347	921	-	-	-	-
Hidalgo	111	340	365	887	-	-	-	-
Jalisco	309	927	850	2 587	-	-	-	-
México	338	1 388	1 260	3 199	-	-	-	-
Michoacán	59	232	230	876	-	-	-	-
Morelos	72	179	176	712	-	-	-	-
Nayarit	88	224	199	404	-	-	-	-
Nuevo León	507	1 477	1 406	1 953	-	-	-	-
Oaxaca	164	376	381	865	-	-	-	-
Puebla	110	379	373	1 370	-	-	-	-
Querétaro	84	290	267	979	-	-	-	-
Quintana Roo	53	170	135	838	-	-	-	-
San Luis Potosí	115	368	360	1 150	-	-	-	-
Sinaloa	163	584	510	1 630	-	-	-	-
Sonora	110	325	368	1 262	-	-	-	-
Tabasco	77	181	160	483	-	-	-	-
Tamaulipas	293	852	741	1 334	-	-	-	-
Tlaxcala	16	91	108	285	-	-	-	-
Veracruz	290	820	809	1 553	-	-	-	-
Yucatán	171	368	291	1 378	-	-	-	-
Zacatecas	95	260	267	439	-	-	-	-
<b>TOTAL</b>	<b>4 627</b>	<b>15 046</b>	<b>13 879</b>	<b>36 147</b>	<b>-</b>	<b>-</b>	<b>-</b>	<b>-</b>

FUENTE: SINAVE/DGE/Salud 2016. Información preliminar, incluye casos probables.

§FUENTE: SINAVE/DGE/Salud 2016. Información preliminar de casos confirmados.

**CUADRO 3.5 Casos por entidad federativa de Enfermedades Prevenibles  
por Vacunación hasta la semana epidemiológica 8 del 2016**

ENTIDAD FEDERATIVA	Hepatitis Vírica A CIE-10 <sup>a</sup> REV. B15				Hepatitis Vírica B CIE-10 <sup>a</sup> REV. B16			
	2016			2015	2016			2015
	Sem.	Acum.		Acum.	Sem.	Acum.		Acum.
		M	F			M	F	
Aguascalientes	-	-	1	4	-	-	-	1
Baja California	3	10	10	44	1	6	1	12
Baja California Sur	9	29	25	6	-	1	1	-
Campeche	1	3	2	10	-	-	-	2
Coahuila	7	7	4	5	-	1	-	2
Colima	3	2	7	9	-	-	-	-
Chiapas	10	38	27	35	1	1	1	4
Chihuahua	-	17	12	21	1	-	1	1
Distrito Federal	17	64	44	104	2	10	4	16
Durango	1	12	8	17	1	-	1	1
Guanajuato	6	36	28	88	-	1	-	2
Guerrero	10	14	19	32	-	1	-	1
Hidalgo	10	28	18	95	-	3	1	3
Jalisco	6	41	38	88	1	3	2	8
México	5	19	25	52	-	2	4	7
Michoacán	2	21	22	93	-	-	1	-
Morelos	3	23	13	48	-	-	-	2
Nayarit	5	14	18	33	-	1	-	1
Nuevo León	-	3	3	21	-	2	-	6
Oaxaca	3	30	20	82	4	4	7	1
Puebla	2	11	5	48	1	11	1	3
Querétaro	6	27	19	31	-	1	-	1
Quintana Roo	1	4	3	7	1	1	2	-
San Luis Potosí	3	3	4	59	-	-	-	4
Sinaloa	19	66	54	105	2	5	3	7
Sonora	3	13	22	66	-	1	-	7
Tabasco	17	17	21	13	-	2	2	2
Tamaulipas	-	6	11	50	-	3	6	6
Tlaxcala	-	-	-	93	-	-	-	-
Veracruz	3	44	33	107	3	8	4	4
Yucatán	5	38	29	106	-	3	-	5
Zacatecas	4	12	9	25	-	-	-	-
<b>TOTAL</b>	164	652	554	1 597	18	71	42	109

FUENTE: SINAVE/DGE/Salud 2016. Información preliminar, incluye casos probables.



**CUADRO 3.6 Casos por entidad federativa de Enfermedades Prevenibles  
por Vacunación hasta la semana epidemiológica 8; Influenza hasta la 9 del 2016**

ENTIDAD FEDERATIVA	Parotiditis Infecciosa CIE-10ª REV. B26				§Influenza CIE-10ª REV. J09-J11			
	2016			2015	2016			2015
	Sem.	Acum.		Acum.	Sem.	Acum.		Acum.
		M	F			M	F	
Aguascalientes	8	4	9	1	70	105	111	39
Baja California	7	20	7	56	36	47	58	29
Baja California Sur	1	4	7	7	30	25	20	12
Campeche	1	4	7	8	3	3	2	3
Coahuila	-	1	7	7	24	38	41	30
Colima	2	1	7	3	28	35	40	13
Chiapas	-	3	7	11	14	12	14	1
Chihuahua	3	17	7	47	34	43	51	50
Distrito Federal	5	28	7	40	271	377	387	101
Durango	1	1	7	2	38	38	43	16
Guanajuato	2	12	7	12	54	51	73	30
Guerrero	7	17	7	24	27	31	50	7
Hidalgo	-	2	7	3	71	108	112	52
Jalisco	4	17	7	36	34	203	264	85
México	4	21	7	44	209	283	317	85
Michoacán	-	12	7	10	66	94	113	36
Morelos	1	3	7	12	55	76	87	32
Navarrit	-	4	7	8	48	59	63	7
Nuevo León	8	20	7	45	14	115	134	119
Oaxaca	1	7	7	18	27	19	37	23
Puebla	2	9	7	21	123	170	170	28
Querétaro	1	-	7	8	31	73	107	76
Quintana Roo	2	4	7	9	11	19	14	9
San Luis Potosí	2	8	7	17	57	59	71	55
Sinaloa	2	16	7	50	18	53	60	26
Sonora	3	14	7	27	16	63	92	17
Tabasco	1	5	7	5	24	23	19	-
Tamaulipas	5	14	7	23	5	14	11	13
Tlaxcala	-	6	7	2	186	205	217	48
Veracruz	4	14	7	22	102	78	95	25
Yucatán	1	3	7	7	16	21	31	3
Zacatecas	1	6	7	7	81	85	94	50
<b>TOTAL</b>	<b>79</b>	<b>297</b>	<b>253</b>	<b>592</b>	<b>1 823</b>	<b>2 625</b>	<b>2 998</b>	<b>1 120</b>

FUENTE: SINAVE/DGE/Salud 2016. Información preliminar, incluye casos probables.

§FUENTE: SINAVE/DGE/Salud 2016. Información preliminar de casos confirmados.

**CUADRO 3.7 Casos por entidad federativa de Enfermedades Prevenibles por Vacunación hasta la semana 8; Síndrome de Rubéola Congénita hasta la semana 9 del 2016**

ENTIDAD FEDERATIVA	§Síndrome de Rubéola Congénita CIE-10ª REV. P35.0				Infección por Virus de Papiloma Humano CIE-10ª REV. B97.7			
	2016			2015	2016			2015
	Sem.	Acum.		Acum.	Sem.	Acum.		Acum.
		M	F			M	F	
Aguascalientes	-	-	-	-	4	-	14	105
Baja California	-	-	-	-	4	8	41	56
Baja California Sur	-	-	-	-	1	-	14	30
Campeche	-	-	-	-	2	2	6	13
Coahuila	-	-	-	-	8	3	73	111
Colima	-	-	-	-	2	-	37	30
Chiapas	-	-	-	-	4	5	50	326
Chihuahua	-	-	-	-	11	5	65	119
Distrito Federal	-	-	-	-	127	7	1 080	874
Durango	-	-	-	-	-	-	18	34
Guanajuato	-	-	-	-	12	2	89	156
Guerrero	-	-	-	-	49	3	113	185
Hidalgo	-	-	-	-	2	1	79	297
Jalisco	-	-	-	-	17	36	117	507
México	-	-	-	-	11	4	79	209
Michoacán	-	-	-	-	8	3	39	88
Morelos	-	-	-	-	-	-	-	-
Nayarit	-	-	-	-	15	5	42	54
Nuevo León	-	-	-	-	73	-	507	405
Oaxaca	-	-	-	-	-	5	25	61
Puebla	-	-	-	-	16	15	53	181
Querétaro	-	-	-	-	-	-	34	35
Quintana Roo	-	-	-	-	2	1	15	82
San Luis Potosí	-	-	-	-	20	11	79	105
Sinaloa	-	-	-	-	15	5	117	162
Sonora	-	-	-	-	8	2	40	147
Tabasco	-	-	-	-	-	3	7	13
Tamaulipas	-	-	-	-	18	19	114	154
Tlaxcala	-	-	-	-	3	9	10	31
Veracruz	-	-	-	-	13	3	93	120
Yucatán	-	-	-	-	2	4	17	19
Zacatecas	-	-	-	-	5	-	35	62
<b>TOTAL</b>	-	-	-	-	452	161	3 102	4 771

§FUENTE: SINAVE/DGE/Salud 2016. Información preliminar de casos confirmados.

FUENTE: SINAVE/DGE/Salud 2016. Información preliminar, incluye casos probables.

CUADRO 4. Casos por entidad federativa de Enfermedades Infecciosas y Parasitarias del Aparato Digestivo hasta la semana epidemiológica 8; Cólera hasta la 9 del 2016

ENTIDAD FEDERATIVA	§Cólera CIE-10ª REV. A00			Fiebre Tifoidea CIE-10ª REV. A01.0			Fiebre Paratifoidea A CIE-10ª REV. A01.1					
	2016		2015	2016		2015	2016		2015			
	Sem.	Acum.		Acum.	Sem.	Acum.		Acum.	Sem.	Acum.		Acum.
		M	F			M	F			M	F	
Aguascalientes	-	-	-	1	22	27	56	11	39	71	42	
Baja California	-	-	-	39	63	149	190	22	21	31	15	
Baja California Sur	-	-	-	-	7	3	6	2	6	8	17	
Campeche	-	-	-	12	20	45	60	2	5	12	14	
Coahuila	-	-	-	24	70	135	374	2	8	13	33	
Colima	-	-	-	3	9	22	12	1	1	2	4	
Chiapas	-	-	-	63	163	329	877	6	52	120	427	
Chihuahua	-	-	-	73	142	320	363	25	16	62	45	
Distrito Federal	-	-	-	-	10	7	11	2	18	8	15	
Durango	-	-	-	6	1	15	5	1	1	2	1	
Guanajuato	-	-	-	5	23	38	59	2	1	8	6	
Guerrero	-	-	-	49	75	178	271	8	12	31	95	
Hidalgo	-	-	-	-	2	3	9	-	-	-	-	
Jalisco	-	-	-	9	27	34	55	5	46	68	191	
México	-	-	-	1	8	4	9	4	9	10	21	
Michoacán	-	-	-	12	28	69	80	4	13	24	6	
Morelos	-	-	-	4	11	12	46	-	1	3	2	
Nayarit	-	-	-	8	20	29	65	2	11	13	13	
Nuevo León	-	-	-	8	30	81	125	1	31	23	47	
Oaxaca	-	-	-	17	26	46	189	3	6	7	23	
Puebla	-	-	-	9	19	19	69	2	10	21	51	
Querétaro	-	-	-	2	4	9	55	-	2	-	2	
Quintana Roo	-	-	-	-	-	1	6	8	37	44	100	
San Luis Potosí	-	-	-	13	20	40	117	-	9	7	16	
Sinaloa	-	-	-	298	439	1 209	1 571	5	17	25	113	
Sonora	-	-	-	3	9	31	28	4	4	12	27	
Tabasco	-	-	-	25	42	113	479	47	91	145	232	
Tamaulipas	-	-	-	138	250	642	869	13	21	54	98	
Tlaxcala	-	-	-	-	3	2	12	1	5	11	15	
Veracruz	-	-	-	28	65	138	375	13	34	67	119	
Yucatán	-	-	-	-	5	10	9	3	-	3	9	
Zacatecas	-	-	-	56	107	215	416	7	7	16	47	
<b>TOTAL</b>	-	-	-	906	1 720	3 975	6 868	206	534	921	1 846	

§FUENTE: SINAVE/DGE/Salud 2016. Información preliminar de casos confirmados.

FUENTE: SINAVE/DGE/Salud 2016. Información preliminar, incluye casos probables.

**CUADRO 4.1 Casos por entidad federativa de Enfermedades Infecciosas y Parasitarias del Aparato Digestivo hasta la semana epidemiológica 8 del 2016**

ENTIDAD FEDERATIVA	Otras Salmonelosis CIE-10ª REV. A02				Shigelosis CIE-10ª REV. A03				Infecciones Intestinales por Otros Organismos y las mal definidas CIE-10ª REV. A04, A08-A09 excepto A08.0			
	2016			2015	2016			2015	2016			2015
	Sem.	Acum.		Acum.	Sem.	Acum.		Acum.	Sem.	Acum.		Acum.
		M	F			M	F			M	F	
Aguascalientes	23	72	121	163	1	5	7	5	2 326	7 717	8 007	12 008
Baja California	33	91	214	240	1	3	3	6	1 900	5 731	6 491	19 798
Baja California Sur	5	6	11	24	-	-	-	2	647	2 182	2 526	4 930
Campeche	24	78	134	196	2	8	6	16	867	3 358	3 865	8 808
Coahuila	29	75	171	840	-	4	3	1	3 106	10 081	12 164	15 017
Colima	1	5	5	13	1	1	1	1	718	2 767	3 222	6 814
Chiapas	353	1,039	1,913	3 131	10	24	45	126	2 754	9 819	12 163	23 281
Chihuahua	59	92	261	270	1	2	2	3	2 297	7 023	9 327	16 593
Distrito Federal	6	15	27	42	2	1	2	5	6 130	22 442	26 605	51 540
Durango	-	-	5	-	2	4	3	4	1 867	6 465	7 639	11 952
Guanajuato	17	29	88	58	3	3	4	7	2 587	9 291	10 317	22 334
Guerrero	35	102	159	150	25	54	81	120	2 028	7 157	8 949	22 924
Hidalgo	1	5	12	17	-	2	1	1	1 264	4 950	5 665	12 664
Jalisco	48	109	233	301	4	11	17	13	3 655	14 963	16 445	49 394
México	34	86	137	249	3	13	35	20	10 122	34 330	39 566	85 178
Michoacán	42	75	181	161	-	2	6	3	2 238	7 986	9 649	25 394
Morelos	5	7	23	63	-	1	4	6	1 618	5 695	6 666	17 979
Nayarit	69	150	285	494	-	2	2	17	993	4 151	4 645	10 529
Nuevo León	9	14	45	11	1	5	6	3	5 817	16 801	20 080	29 628
Oaxaca	20	41	87	292	11	26	24	87	1 857	7 829	9 171	27 865
Puebla	89	286	509	847	2	9	14	55	2 285	8 813	10 395	27 603
Querétaro	6	18	26	36	-	1	-	4	1 277	4 824	5 293	12 729
Quintana Roo	55	193	365	51	-	1	1	5	855	3 605	4 094	10 022
San Luis Potosí	5	25	56	140	-	1	3	16	1 770	6 222	7 231	13 025
Sinaloa	48	76	203	299	-	3	-	9	1 852	6 053	7 460	23 129
Sonora	12	29	67	99	1	1	6	2	1 698	5 267	6 114	15 065
Tabasco	186	348	779	1 217	6	16	31	32	1 802	7 259	8 173	15 147
Tamaulipas	75	116	320	164	3	7	8	7	2 581	8 724	10 300	27 004
Tlaxcala	4	28	36	82	-	1	1	8	860	3 152	3 548	8 373
Veracruz	165	351	786	924	4	8	13	36	2 996	11 343	13 637	33 713
Yucatán	11	21	35	39	5	9	10	8	1 797	6 404	7 273	20 009
Zacatecas	46	58	162	121	1	5	2	4	2 081	5 689	6 609	9 023
<b>TOTAL</b>	<b>1 515</b>	<b>3 640</b>	<b>7 456</b>	<b>10 734</b>	<b>89</b>	<b>233</b>	<b>341</b>	<b>632</b>	<b>76 645</b>	<b>268 093</b>	<b>313 289</b>	<b>689 472</b>

FUENTE: SINAVE/DGE/Salud 2016. Información preliminar, incluye casos probables.

**CUADRO 4.2 Casos por entidad federativa de Enfermedades Infecciosas y Parasitarias del Aparato Digestivo hasta la semana epidemiológica 8 del 2016**

ENTIDAD FEDERATIVA	Intoxicación Alimentaria Bacteriana CIE-10ª REV. A05				Amebiasis Intestinal CIE-10ª REV. A06.0-A06.3, A06.9				Absceso Hepático Amebiano CIE-10ª REV. A06.4			
	2016			2015	2016			2015	2016			2015
	Sem.	Acum.		Acum.	Sem.	Acum.		Acum.	Sem.	Acum.		Acum.
		M	F			M	F			M	F	
Aguascalientes	-	4	3	-	96	269	317	651	-	-	-	1
Baja California	34	97	146	275	26	108	90	242	-	2	1	2
Baja California Sur	5	10	14	51	31	108	88	156	-	-	-	1
Campeche	1	3	8	5	64	209	257	603	-	-	-	-
Coahuila	31	144	184	254	57	195	174	479	-	1	2	3
Colima	8	29	33	21	43	208	254	340	-	1	-	-
Chiapas	29	68	85	129	404	1 502	1 942	3 696	-	4	1	4
Chihuahua	41	112	144	345	27	108	136	381	-	-	2	4
Distrito Federal	13	42	54	204	157	527	639	1 257	-	2	-	2
Durango	-	-	-	-	35	114	128	266	-	2	1	-
Guanajuato	4	7	11	38	50	180	225	551	1	-	1	1
Guerrero	44	97	121	249	447	1 014	1 340	2 836	3	1	2	3
Hidalgo	-	-	-	6	167	716	830	1 847	1	4	4	6
Jalisco	83	347	393	716	139	550	651	1 361	2	4	5	4
México	36	106	105	191	339	1 077	1 354	3 377	-	2	3	6
Michoacán	3	6	17	16	68	212	262	614	-	3	2	1
Morelos	1	17	39	69	70	281	339	799	-	-	-	2
Nayarit	-	8	6	10	83	312	397	1 008	-	3	1	4
Nuevo León	23	142	182	461	47	189	217	483	-	-	-	-
Oaxaca	15	36	74	128	238	938	1 280	3 075	-	-	-	2
Puebla	4	35	63	69	212	849	988	2 698	-	1	-	1
Querétaro	12	27	21	89	35	90	114	256	-	1	-	1
Quintana Roo	-	2	-	-	72	293	309	757	-	-	-	1
San Luis Potosí	17	55	102	233	103	308	385	848	-	-	-	6
Sinaloa	13	60	81	180	169	435	601	1 497	4	17	2	16
Sonora	18	46	52	125	37	131	165	404	-	3	3	4
Tabasco	28	71	97	136	209	793	829	1 664	-	1	2	3
Tamaulipas	23	61	69	150	87	222	315	690	-	1	-	2
Tlaxcala	1	2	2	15	57	192	241	684	-	1	-	-
Veracruz	20	71	89	134	328	1 118	1 386	2 927	-	-	3	2
Yucatán	-	2	4	6	175	658	755	1 857	-	-	1	2
Zacatecas	9	34	29	40	96	309	327	640	1	3	-	6
<b>TOTAL</b>	<b>516</b>	<b>1 741</b>	<b>2 228</b>	<b>4 345</b>	<b>4 168</b>	<b>14 215</b>	<b>17 335</b>	<b>38 944</b>	<b>12</b>	<b>57</b>	<b>36</b>	<b>90</b>

FUENTE: SINAVE/DGE/Salud 2016. Información preliminar, incluye casos probables.

CUADRO 4.3 Casos por entidad federativa de Enfermedades Infecciosas y Parasitarias del Aparato Digestivo hasta la semana epidemiológica 8 del 2016

ENTIDAD FEDERATIVA	Otras Infecciones Intestinales debidas a Protozoarios CIE-10ª REV. A07.0, A07.2, A07.9				Giardiasis CIE-10ª REV. A07.1				Otras Helmintiasis CIE-10ª REV. B65-B67, B70-B76, B78, B79, B81-B83			
	2016			2015	2016			2015	2016			2015
	Sem.	Acum.		Acum.	Sem.	Acum.		Acum.	Sem.	Acum.		Acum.
		M	F			M	F			M	F	
Aguascalientes	34	101	99	112	1	15	15	14	22	93	111	279
Baja California	9	29	31	59	1	6	5	16	33	174	213	517
Baja California Sur	1	6	6	9	-	6	10	17	44	193	230	420
Campeche	22	86	94	120	1	6	9	20	27	110	110	344
Coahuila	4	84	88	82	6	7	8	11	22	72	91	183
Colima	6	38	48	150	6	16	15	9	44	167	219	355
Chiapas	135	559	710	1 373	11	49	72	150	274	829	1 052	2 092
Chihuahua	8	38	41	147	-	2	5	7	45	119	155	346
Distrito Federal	57	189	258	490	19	60	78	102	168	477	631	1 157
Durango	-	3	2	13	1	3	4	2	12	20	28	25
Guanajuato	10	44	66	176	-	5	-	8	27	87	91	219
Guerrero	94	195	234	574	18	55	70	134	193	612	820	1 783
Hidalgo	15	93	105	377	2	9	12	14	71	251	315	567
Jalisco	53	72	103	300	7	25	26	66	201	595	827	1 973
México	16	149	202	477	16	39	119	119	328	987	1 223	2 909
Michoacán	25	98	142	269	3	7	9	10	47	167	202	373
Morelos	20	41	51	291	9	7	16	33	70	220	361	685
Navarrit	50	136	169	513	8	23	35	43	41	167	234	310
Nuevo León	10	56	57	96	4	10	14	36	15	72	75	236
Oaxaca	66	243	330	886	10	27	24	84	158	459	631	1 134
Puebla	60	134	146	547	8	27	33	60	135	476	620	1 364
Querétaro	2	8	8	40	2	7	6	9	38	122	128	334
Quintana Roo	16	66	56	147	2	6	8	30	90	333	448	1 074
San Luis Potosí	12	55	58	235	5	20	39	112	29	107	150	409
Sinaloa	46	136	161	179	27	68	74	190	406	1 244	1 814	3 787
Sonora	8	28	36	155	6	20	29	46	80	227	339	671
Tabasco	236	867	1 036	2 639	15	24	25	27	219	803	873	1 795
Tamaulipas	57	110	144	233	8	26	31	75	100	297	410	869
Tlaxcala	3	26	38	98	1	6	8	9	19	83	94	170
Veracruz	110	361	476	1 041	2	13	19	60	328	1 077	1 242	2 909
Yucatán	23	74	77	324	19	73	68	162	133	393	508	1 269
Zacatecas	12	65	63	94	3	8	18	15	12	24	44	99
<b>TOTAL</b>	<b>1 220</b>	<b>4 190</b>	<b>5 135</b>	<b>12 246</b>	<b>221</b>	<b>675</b>	<b>904</b>	<b>1 690</b>	<b>3 431</b>	<b>11 057</b>	<b>14 289</b>	<b>30 657</b>

FUENTE: SINAVE/DGE/Salud 2016. Información preliminar, incluye casos probables.

CUADRO 4.4 Casos por entidad federativa de Enfermedades Infecciosas y Parasitarias del Aparato Digestivo hasta la semana epidemiológica 8 del 2016

ENTIDAD FEDERATIVA	Ascariasis CIE-10ª REV. B77				Enterobiasis CIE-10ª REV. B80				Enfermedades Infecciosas Intestinales CIE-10ª REV. A01-A03, A04, A05, A06.0-A06.3, A06.9, A07.0-A07.2, A07.9, A08-A09				
	2016			2015	2016			2015	2016			2015	
	Sem.	Acum.		Acum.	Sem.	Acum.		Acum.	Sem.	Acum.		Acum.	
		M	F			M	F			M	F		
Aguascalientes	1	5	4	20	24	60	65	323	2 494	8 254	8 670	13 055	
Baja California	1	3	3	-	-	2	2	19	2 075	6 165	7 179	20 902	
Baja California Sur	1	5	3	9	3	7	15	40	691	2 331	2 667	5 212	
Campeche	2	14	19	8	1	4	2	19	995	3 774	4 430	9 842	
Coahuila	4	3	6	8	2	9	9	9	3 260	10 679	12 947	17 104	
Colima	5	40	36	56	1	5	8	23	787	3 074	3 603	7 364	
Chiapas	87	281	337	639	5	21	36	381	3 765	13 281	17 381	33 213	
Chihuahua	1	5	4	25	-	4	9	15	2 531	7 535	10 298	18 154	
Distrito Federal	13	31	35	60	3	14	6	9	6 386	23 305	27 678	53 673	
Durango	3	8	11	16	1	1	1	7	1 912	6 591	7 798	12 243	
Guanajuato	2	2	10	16	1	11	7	25	2 678	9 587	10 758	23 249	
Guerrero	243	577	697	1 398	22	28	45	109	2 748	8 761	11 163	27 370	
Hidalgo	37	127	162	269	1	7	7	25	1 449	5 778	6 628	14 951	
Jalisco	3	25	40	124	8	24	64	125	4 003	16 151	17 970	52 407	
México	10	40	68	137	13	24	30	12	10 573	35 818	41 537	89 643	
Michoacán	2	25	26	42	2	8	6	99	2 395	8 427	10 359	26 554	
Morelos	5	9	13	26	-	2	2	4	1 727	6 061	7 153	19 302	
Nayarit	16	47	60	166	5	22	22	128	1 213	4 813	5 581	12 693	
Nuevo León	-	7	10	28	4	12	18	35	5 925	17 292	20 715	30 915	
Oaxaca	42	109	184	356	12	43	57	135	2 237	9 172	11 043	32 630	
Puebla	61	193	216	389	4	20	27	88	2 671	10 186	12 188	32 005	
Querétaro	-	3	3	15	-	-	1	3	1 336	4 981	5 477	13 220	
Quintana Roo	33	118	116	384	-	4	3	7	1 010	4 213	4 884	11 135	
San Luis Potosí	26	51	55	116	5	9	15	35	1 926	6 716	7 923	14 749	
Sinaloa	7	32	47	76	19	42	43	116	2 458	7 291	9 819	27 185	
Sonora	1	7	6	61	11	27	27	71	1 787	5 535	6 512	15 967	
Tabasco	100	230	274	717	10	17	31	71	2 554	9 511	11 228	21 575	
Tamaulipas	21	84	101	252	3	12	14	42	2 987	9 543	11 887	29 322	
Tlaxcala	-	1	1	6	5	5	14	7	927	3 415	3 887	9 297	
Veracruz	91	449	544	1 286	10	41	72	179	3 666	13 366	16 611	39 331	
Yucatán	191	447	567	776	5	11	16	92	2 034	7 247	8 236	22 430	
Zacatecas	-	2	9	10	-	1	1	12	2 311	6 282	7 441	10 400	
<b>TOTAL</b>	<b>1 009</b>	<b>2 980</b>	<b>3 667</b>	<b>7 491</b>	<b>180</b>	<b>497</b>	<b>675</b>	<b>2 265</b>	<b>85 511</b>	<b>295 135</b>	<b>351 651</b>	<b>767 092</b>	

FUENTE: SINAVE/DGE/Salud 2016. Información preliminar, incluye casos probables.



**CUADRO 5. Casos por entidad federativa de Enfermedades Infecciosas del aparato Respiratorio hasta la semana epidemiológica 8 del 2016**

ENTIDAD FEDERATIVA	Tuberculosis Respiratoria CIE-10ª REV. A15-A16				Otitis Media Aguda CIE-10ª REV. H65.0-H65.1				Faringitis y Amigdalitis Estreptocólicas CIE-10ª REV. J02.0, J03.0			
	2016			2015	2016			2015	2016			2015
	Sem.	Acum.		Acum.	Sem.	Acum.		Acum.	Sem.	Acum.		Acum.
		M	F			M	F			M	F	
Aguascalientes	1	-	2	10	556	1 668	1 924	2 999	143	295	349	-
Baja California	47	203	89	330	270	708	1 031	1 934	111	288	330	220
Baja California Sur	4	16	2	19	115	299	501	957	2	7	15	30
Campeche	2	10	6	19	87	492	606	781	4	20	22	23
Coahuila	8	36	20	86	365	1 209	1 782	3 829	547	770	957	2 126
Colima	4	15	8	24	139	508	651	1 180	-	-	-	-
Chiapas	14	74	49	184	358	1 296	1 599	2 814	82	346	480	772
Chihuahua	7	51	27	72	533	1 465	2 100	3 572	471	1 251	1 430	4 101
Distrito Federal	9	35	28	57	763	2 178	3 063	5 833	7	39	48	261
Durango	7	22	8	12	464	1 365	1 779	2 734	-	-	-	-
Guanajuato	5	15	13	40	727	2 349	3 269	6 621	13	20	14	3
Guerrero	12	83	49	182	489	1 211	1 794	3 066	610	1 736	2 366	3 433
Hidalgo	1	6	5	24	481	1 245	1 961	3 851	2	-	2	1
Jalisco	6	52	29	119	876	3 019	3 825	7 215	191	726	823	1 047
México	6	35	35	61	1 062	2 732	4 059	8 040	195	637	805	1 348
Michoacán	5	16	11	32	318	926	1 430	2 773	82	285	349	439
Morelos	3	15	8	18	218	621	867	2 210	79	180	209	1 269
Nayarit	1	15	15	47	221	843	1 099	1 802	-	-	-	-
Nuevo León	16	103	61	208	998	3 430	4 418	10 557	12	54	65	183
Oaxaca	4	41	25	67	407	1 404	1 943	4 400	260	870	1 163	3 178
Puebla	2	22	15	62	464	1 397	1 826	3 000	20	109	139	220
Querétaro	2	10	7	18	266	570	830	1 683	11	37	57	18
Quintana Roo	2	11	10	32	110	391	455	951	-	-	-	12
San Luis Potosí	6	24	23	49	497	1 555	1 959	3 954	3	10	5	-
Sinaloa	21	88	57	115	395	1 349	1 714	3 467	5	54	40	27
Sonora	18	68	29	125	311	1 189	1 760	3 771	287	955	1 242	2 315
Tabasco	8	69	28	93	253	852	1 261	2 020	53	130	164	412
Tamaulipas	22	78	34	150	571	2 091	2 836	4 798	806	2 861	3 508	6 540
Tlaxcala	-	2	-	6	163	459	730	1 777	24	94	92	130
Veracruz	25	140	86	253	486	1 222	1 764	4 050	88	310	487	125
Yucatán	3	24	11	47	118	373	466	1 049	-	2	3	37
Zacatecas	-	1	2	11	725	2 086	2 784	4 158	167	571	716	936
<b>TOTAL</b>	<b>271</b>	<b>1 380</b>	<b>792</b>	<b>2 572</b>	<b>13 806</b>	<b>42 502</b>	<b>58 086</b>	<b>111 846</b>	<b>4 275</b>	<b>12 657</b>	<b>15 880</b>	<b>29 206</b>

FUENTE: SINAVE/DGE/Salud 2016. Información preliminar, incluye casos probables.

**CUADRO 5.1 Casos por entidad federativa de Enfermedades Infecciosas del Aparato Respiratorio hasta la semana epidemiológica 8 del 2016**

ENTIDAD FEDERATIVA	Infecciones Respiratorias Agudas CIE-10ª REV. J00-J06, J20, J21 excepto J02, J03.0				Neumonías y Bronconeumonías CIE-10ª REV. J12, J15-J18 excepto J18.2			
	Sem.	2016		2015	Sem.	2016		2015
		Acum.		Acum.		Acum.		Acum.
		M	F		M	F		
Aguascalientes	17 820	56 596	66 402	103 700	108	374	372	585
Baja California	20 977	58 336	71 736	133 902	327	919	1 039	1 718
Baja California Sur	6 319	17 650	21 999	37 479	48	137	133	175
Campeche	5 220	17 142	21 094	45 948	12	51	45	194
Coahuila	17 630	56 681	71 794	158 158	133	422	486	992
Colima	5 613	16 353	19 488	37 877	91	266	267	344
Chiapas	13 442	45 478	58 809	113 511	80	211	223	544
Chihuahua	27 052	75 705	103 029	194 328	328	1 076	1 216	2 536
Distrito Federal	64 747	166 546	230 169	370 503	663	1 935	1 944	3 784
Durango	17 673	53 526	67 759	117 180	140	439	489	665
Guanajuato	42 234	110 868	142 333	256 698	164	617	696	1 386
Guerrero	21 195	54 828	73 170	137 934	90	157	201	565
Hidalgo	28 561	74 871	101 453	184 436	82	284	274	811
Jalisco	61 870	179 143	220 462	334 556	1 156	3 266	3 852	5 773
México	111 044	277 394	363 801	629 632	438	973	1 118	1 634
Michoacán	27 230	71 645	97 132	183 665	162	337	417	909
Morelos	17 702	41 774	53 997	111 526	38	126	103	528
Navarrit	10 852	31 046	38 382	58 540	137	314	280	405
Nuevo León	25 263	98 697	128 442	261 839	131	822	835	3 312
Oaxaca	14 357	48 660	63 581	150 050	90	232	289	832
Puebla	45 308	107 537	140 968	241 145	301	615	634	1 058
Querétaro	22 105	55 813	70 882	115 095	175	422	481	821
Quintana Roo	5 925	19 396	23 015	47 252	24	114	141	99
San Luis Potosí	21 681	55 662	71 967	146 059	223	492	508	1 303
Sinaloa	19 401	71 602	95 249	184 744	115	589	536	968
Sonora	18 569	67 734	87 662	156 496	283	1 150	1 261	2 399
Tabasco	10 911	36 339	48 138	84 794	57	177	201	496
Tamaulipas	17 309	63 329	80 280	167 523	106	474	458	1 307
Tlaxcala	14 983	33 852	44 457	77 090	78	163	153	332
Veracruz	30 412	82 408	110 495	222 779	186	562	517	1 196
Yucatán	14 941	37 928	50 112	89 424	54	162	187	403
Zacatecas	21 531	60 229	75 850	124 705	226	518	624	835
<b>TOTAL</b>	<b>799 877</b>	<b>2 244 768</b>	<b>2 914 107</b>	<b>5 278 568</b>	<b>6 246</b>	<b>18 396</b>	<b>19 980</b>	<b>38 909</b>

FUENTE: SINAVE/DGE/Salud 2016. Información preliminar, incluye casos probables.

**CUADRO 6. Casos por entidad federativa de Enfermedades de Transmisión Sexual hasta la semana epidemiológica 8 del 2016**

ENTIDAD FEDERATIVA	Sífilis Congénita CIE-10ª REV. A50				Sífilis Adquirida CIE-10ª REV. A51-A53				Infección Gonocócica Genitourinaria CIE-10ª REV. A54.0-A54.2			
	2016			2015	2016			2015	2016			2015
	Sem.	Acum.		Acum.	Sem.	Acum.		Acum.	Sem.	Acum.		Acum.
		M	F			M	F			M	F	
Aguascalientes	-	-	-	-	-	2	1	1	-	1	1	1
Baja California	-	2	-	3	6	19	14	38	1	11	7	17
Baja California Sur	-	-	-	-	-	-	-	2	1	8	1	2
Campeche	-	-	-	-	-	2	4	3	-	-	3	1
Coahuila	-	-	-	2	1	2	3	15	-	2	-	2
Colima	-	-	-	-	-	2	3	-	-	7	6	-
Chiapas	-	-	-	-	-	21	3	7	1	8	20	35
Chihuahua	-	-	1	2	6	9	29	52	-	3	3	8
Distrito Federal	-	-	-	-	-	49	4	55	-	3	-	3
Durango	-	-	-	2	2	4	5	5	-	1	-	1
Guanajuato	-	2	-	1	1	5	10	11	-	-	-	-
Guerrero	-	-	-	-	1	3	10	8	3	8	16	21
Hidalgo	-	-	-	-	-	5	3	21	3	3	-	2
Jalisco	-	-	-	-	4	12	10	10	5	13	11	15
México	1	1	-	-	5	19	6	14	3	5	11	25
Michoacán	-	-	-	-	-	3	2	13	-	2	1	12
Morelos	-	-	-	-	-	4	6	15	1	2	1	8
Nayarit	-	-	-	-	1	7	1	4	-	4	1	15
Nuevo León	-	-	-	-	4	34	11	81	-	1	2	10
Oaxaca	-	-	-	-	5	9	10	18	-	14	7	21
Puebla	-	-	-	-	2	18	8	14	3	3	14	14
Querétaro	-	-	1	-	1	7	1	4	-	-	1	1
Quintana Roo	-	-	1	-	1	9	12	27	-	-	4	14
San Luis Potosí	-	-	-	-	2	17	2	5	2	7	11	13
Sinaloa	1	-	1	2	2	11	11	27	-	6	-	7
Sonora	-	1	1	2	6	11	7	13	2	11	3	1
Tabasco	-	-	-	-	4	7	2	6	7	11	16	10
Tamaulipas	1	1	-	-	6	7	13	38	-	9	3	15
Tlaxcala	-	-	-	-	1	5	1	4	1	5	3	19
Veracruz	-	-	1	-	2	5	3	15	1	3	-	2
Yucatán	-	-	-	-	4	13	11	30	-	1	4	3
Zacatecas	-	-	-	-	-	-	1	9	-	6	2	8
<b>TOTAL</b>	<b>3</b>	<b>7</b>	<b>6</b>	<b>14</b>	<b>67</b>	<b>321</b>	<b>207</b>	<b>565</b>	<b>34</b>	<b>158</b>	<b>152</b>	<b>306</b>

FUENTE: SINAVE/DGE/Salud 2016. Información preliminar, incluye casos probables.

**CUADRO 6.1 Casos por entidad federativa de Enfermedades de Transmisión Sexual hasta la semana epidemiológica 8 del 2016**

ENTIDAD FEDERATIVA	Linfogranuloma Venéreo por Clamidias CIE-10ª REV. A55				Chancro Blando CIE-10ª REV. A57				Tricomoniasis Urogenital CIE-10ª REV. A59.0			
	2016			2015	2016			2015	2016			2015
	Sem.	Acum.		Acum.	Sem.	Acum.		Acum.	Sem.	Acum.		Acum.
		M	F			M	F			M	F	
Aguascalientes	-	-	-	-	2	-	2	1	3	-	37	38
Baja California	-	-	-	1	-	3	1	5	17	4	92	69
Baja California Sur	-	-	-	-	-	-	-	4	4	2	20	22
Campeche	-	-	-	-	-	1	1	1	5	4	41	59
Coahuila	-	-	-	-	-	-	-	2	15	7	116	189
Colima	-	-	-	-	-	-	-	2	3	1	32	32
Chiapas	-	2	-	1	1	1	2	-	48	7	439	638
Chihuahua	2	-	3	1	1	2	-	3	16	5	123	222
Distrito Federal	-	-	-	-	-	-	-	1	6	1	77	176
Durango	-	-	-	-	-	-	-	-	22	2	132	208
Guanajuato	-	-	-	1	-	-	-	1	43	5	287	312
Guerrero	-	-	3	3	-	1	1	3	47	18	277	371
Hidalgo	-	-	-	-	1	1	1	1	19	10	175	271
Jalisco	-	-	-	3	-	2	1	7	17	12	163	234
México	-	6	-	-	-	2	4	19	49	19	426	856
Michoacán	-	3	-	-	-	-	-	2	30	18	384	441
Morelos	-	-	-	-	2	-	2	6	20	25	159	206
Navarrit	3	4	1	-	1	-	1	2	10	15	73	139
Nuevo León	-	-	-	-	-	3	1	4	36	4	237	301
Oaxaca	-	1	-	2	1	2	2	5	42	6	395	586
Puebla	-	1	-	-	1	1	4	3	115	18	835	1 072
Querétaro	-	-	-	-	-	3	2	-	1	-	7	37
Quintana Roo	-	-	-	-	-	-	-	3	17	5	144	145
San Luis Potosí	-	1	-	-	-	1	4	-	17	3	208	263
Sinaloa	-	-	-	-	-	1	-	2	15	4	122	182
Sonora	-	-	5	9	-	-	1	8	8	2	64	80
Tabasco	-	-	-	1	2	-	4	1	25	2	150	245
Tamaulipas	-	-	-	-	-	-	4	2	28	16	274	475
Tlaxcala	-	-	-	-	1	4	-	1	27	10	188	292
Veracruz	-	1	-	-	4	1	7	1	133	16	1 105	1 164
Yucatán	-	-	-	-	-	-	-	2	9	3	45	65
Zacatecas	-	-	-	-	1	1	-	2	20	6	211	209
<b>TOTAL</b>	<b>5</b>	<b>19</b>	<b>12</b>	<b>22</b>	<b>18</b>	<b>30</b>	<b>45</b>	<b>94</b>	<b>867</b>	<b>250</b>	<b>7 038</b>	<b>9 599</b>

FUENTE: SINAVE/DGE/Salud 2016. Información preliminar, incluye casos probables.

**CUADRO 6.2 Casos por entidad federativa de Enfermedades de Transmisión Sexual hasta la semana epidemiológica 8; SIDA hasta la 9 del 2016**

ENTIDAD FEDERATIVA	Herpes Genital CIE-10ª REV. A60.0			Vulvovaginitis Inespecífica CIE-10ª REV. A76.0			§Síndrome de Inmunodeficiencia Adquirida* CIE-10ª REV. B20-B24							
	Sem.	2016		2015	2016		2015	Sem.	2016		2015			
		Acum.	M	F	Acum.	Sem.	Acum.		Acum.	Sem.	Acum.	M	F	Acum.
Aguascalientes	-	2	-	-	154	1 038	698	-	-	-	-	6		
Baja California	3	15	14	25	216	1 640	1 499	10	20	5	4	4		
Baja California Sur	-	-	2	8	51	365	384	-	-	-	-	1		
Campeche	2	6	3	2	98	835	333	15	27	7	22	22		
Coahuila	1	4	2	4	128	1 179	1 979	-	1	-	-	-		
Colima	1	3	5	3	70	614	567	4	5	3	12	12		
Chiapas	4	15	20	30	292	2 579	2 312	2	2	-	30	30		
Chihuahua	5	17	19	29	217	1 812	929	4	21	3	17	17		
Distrito Federal	2	9	7	20	809	5 608	3 513	-	-	-	2	2		
Durango	-	-	-	-	207	1 659	1 322	2	4	1	5	5		
Guanajuato	-	3	2	9	195	1 668	584	-	-	-	-	-		
Guerrero	7	22	21	43	209	1 794	1 459	1	25	9	15	15		
Hidalgo	1	4	4	9	526	4 542	4 462	-	5	-	12	12		
Jalisco	4	21	25	44	371	2 627	1 832	-	-	-	1	1		
México	2	11	28	24	1 130	9 144	9 454	15	42	3	16	16		
Michoacán	4	6	10	23	379	2 791	2 043	6	37	8	51	51		
Morelos	3	5	5	7	206	1 690	1 804	10	26	3	31	31		
Navarrit	2	7	12	24	100	745	585	-	-	-	14	14		
Nuevo León	5	13	13	22	265	2 113	820	-	5	1	22	22		
Oaxaca	1	9	16	25	302	2 900	3 613	-	4	-	19	19		
Puebla	3	13	16	10	608	4 729	3 839	2	19	2	15	15		
Querétaro	-	6	3	6	181	1 586	1 510	-	2	-	-	-		
Quintana Roo	-	1	1	16	92	911	825	1	1	-	1	1		
San Luis Potosí	3	9	7	15	197	1 871	1 721	1	11	-	13	13		
Sinaloa	-	10	11	20	223	1 579	1 476	-	14	1	17	17		
Sonora	1	-	8	15	129	750	1 014	15	13	8	2	2		
Tabasco	1	13	8	13	171	1 541	1 554	-	12	2	5	5		
Tamaulipas	4	23	21	60	232	2 187	1 916	-	-	-	7	7		
Tlaxcala	1	6	6	12	161	1 173	570	1	11	5	9	9		
Veracruz	1	5	15	27	549	4 709	3 750	-	-	-	7	7		
Yucatán	1	1	3	4	262	1 900	1 731	3	13	1	16	16		
Zacatecas	2	3	11	12	195	1 762	1 663	-	1	-	2	2		
<b>TOTAL</b>	<b>64</b>	<b>262</b>	<b>318</b>	<b>561</b>	<b>8 925</b>	<b>72 041</b>	<b>61 761</b>	<b>92</b>	<b>321</b>	<b>62</b>	<b>374</b>	<b>374</b>		

FUENTE: SINAVE/DGE/Salud 2016. Información preliminar, incluye casos probables.

§FUENTE: SINAVE/DGE/Salud 2016. Información preliminar de casos confirmados.

~ El total no incluye extranjeros en tránsito por México.

**CUADRO 6.3 Casos por entidad federativa de Enfermedades de Transmisión Sexual hasta la semana epidemiológica 8 del 2016**

ENTIDAD FEDERATIVA	Candidiasis Urogenital CIE-10ª REV. B37.3-B37.4				Infección Asintomática por Virus de la Inmunodeficiencia Humana CIE-10ª REV. Z21			
	2016			2015	2016			2015
	Sem.	Acum.		Acum.	Sem.	Acum.		Acum.
		M	F			M	F	
Aguascalientes	27	19	169	227	-	2	-	7
Baja California	101	28	638	703	9	59	25	23
Baja California Sur	28	5	169	166	-	16	4	9
Campeche	18	15	181	280	4	22	1	8
Coahuila	42	15	296	458	4	12	-	20
Colima	9	5	79	99	-	14	2	3
Chiapas	167	55	1 545	1 831	6	31	12	39
Chihuahua	46	20	428	670	16	38	9	36
Distrito Federal	95	18	610	703	26	213	26	216
Durango	34	3	433	582	-	3	-	6
Guanajuato	104	10	891	1 098	2	25	5	38
Guerrero	157	72	1 255	1 540	3	22	9	36
Hidalgo	71	14	591	917	-	9	1	9
Jalisco	127	55	902	1 143	9	95	17	86
México	365	125	2 440	4 101	21	110	26	110
Michoacán	171	51	1 377	1 503	-	4	-	18
Morelos	108	47	732	942	1	18	3	14
Nayarit	27	25	310	563	-	5	1	5
Nuevo León	152	92	1 148	1 211	9	79	11	48
Oaxaca	115	56	1 090	1 453	10	52	16	43
Puebla	212	77	1 872	1 909	18	60	26	78
Querétaro	16	9	82	143	1	23	4	22
Quintana Roo	45	12	279	357	12	46	12	68
San Luis Potosí	96	28	826	896	-	9	-	17
Sinaloa	74	16	648	683	1	8	-	12
Sonora	34	11	249	321	3	15	4	22
Tabasco	106	51	739	752	5	25	6	15
Tamaulipas	291	58	1 953	1 963	19	45	8	52
Tlaxcala	82	62	585	814	-	1	-	3
Veracruz	315	74	2 847	3 216	25	117	37	143
Yucatán	54	5	315	568	4	30	3	38
Zacatecas	66	25	715	839	-	-	-	13
<b>TOTAL</b>	<b>3 355</b>	<b>1 158</b>	<b>26 394</b>	<b>32 651</b>	<b>208</b>	<b>1 208</b>	<b>268</b>	<b>1 257</b>

FUENTE: SINAVE/DGE/Salud 2016. Información preliminar, incluye casos probables.

**CUADRO 7. Casos por entidad federativa de Enfermedades Transmitidas por Vector hasta la semana epidemiológica 9 del 2016**

ENTIDAD FEDERATIVA	!!Tifo Epidémico CIE-10ª REV. A75.0				!!Tifo Murino CIE-10ª REV. A75.2			
	2016			2015	2016			2015
	Sem.	Acum.		Acum.	Sem.	Acum.		Acum.
		M	F			M	F	
Aguascalientes	-	-	-	-	-	-	-	-
Baja California	-	-	-	-	-	-	-	-
Baja California Sur	-	-	-	-	-	-	-	-
Campeche	-	-	-	-	-	-	-	-
Coahuila	-	-	-	-	-	-	-	-
Colima	-	-	-	-	-	-	-	-
Chiapas	-	-	-	-	-	-	-	-
Chihuahua	-	-	-	-	-	-	-	-
Distrito Federal	-	-	-	-	-	-	-	-
Durango	-	-	-	-	-	-	-	-
Guanajuato	-	-	-	-	-	-	-	-
Guerrero	-	-	-	-	-	1	1	-
Hidalgo	-	-	-	-	-	-	-	-
Jalisco	-	-	-	-	-	1	1	-
México	-	-	-	-	-	-	-	-
Michoacán	-	-	-	-	1	-	1	-
Morelos	-	-	-	-	-	-	1	-
Nayarit	-	-	-	-	-	-	-	-
Nuevo León	-	-	-	-	-	1	1	-
Oaxaca	-	-	-	-	-	-	-	-
Puebla	-	-	-	-	-	-	-	-
Querétaro	-	-	-	-	-	-	-	-
Quintana Roo	-	-	-	-	-	-	-	-
San Luis Potosí	-	-	-	-	-	-	-	-
Sinaloa	-	-	-	-	-	-	3	-
Sonora	-	-	-	-	-	-	-	-
Tabasco	-	-	-	-	-	-	-	-
Tamaulipas	-	-	-	-	-	1	-	-
Tlaxcala	-	-	-	-	-	-	-	-
Veracruz	-	-	-	-	-	-	-	-
Yucatán	-	-	-	-	-	-	-	-
Zacatecas	-	-	-	-	-	-	-	-
<b>TOTAL</b>	-	-	-	-	1	4	8	-

§FUENTE: SINAVE/DGE/Salud 2016. Información preliminar de casos confirmados.

!! Sistema de vigilancia especial de reciente creación, por lo que no cuenta con datos históricos.



**CUADRO 7.1 Casos por entidad federativa de Enfermedades Transmitidas por Vector  
hasta la semana epidemiológica 9 del 2016**

ENTIDAD FEDERATIVA	!!Otras Rickettsiosis CIE-10ª REV. A75.9				!!Fiebre Manchada CIE-10ª REV. A77.0			
	2016			2015	2016			2015
	Sem.	Acum.		Acum.	Sem.	Acum.		Acum.
		M	F			M	F	
Aguascalientes	-	-	-	-	-	-	-	-
Baja California	-	-	1	-	-	-	1	-
Baja California Sur	-	-	-	-	-	-	-	-
Campeche	-	-	-	-	-	-	-	-
Coahuila	-	-	-	-	-	-	-	-
Colima	-	-	-	-	-	-	-	-
Chiapas	-	-	-	-	-	-	-	-
Chihuahua	-	-	-	-	-	-	-	-
Distrito Federal	-	-	-	-	-	-	-	-
Durango	-	-	-	-	-	-	-	-
Guanajuato	-	-	-	-	-	-	-	-
Guerrero	-	-	-	-	-	-	-	-
Hidalgo	-	-	-	-	-	-	-	-
Jalisco	-	-	-	-	-	-	-	-
México	-	-	-	-	-	-	-	-
Michoacán	-	-	-	-	-	-	-	-
Morelos	-	-	-	-	-	-	-	-
Navarrit	-	-	-	-	-	-	-	-
Nuevo León	-	-	-	-	-	-	1	-
Oaxaca	-	-	-	-	-	-	-	-
Puebla	-	-	-	-	-	-	-	-
Querétaro	-	-	-	-	-	-	-	-
Quintana Roo	-	-	-	-	-	-	-	-
San Luis Potosí	-	-	-	-	-	-	-	-
Sinaloa	-	-	-	-	-	-	-	-
Sonora	-	2	7	-	1	1	-	-
Tabasco	-	-	-	-	-	-	-	-
Tamaulipas	-	-	-	-	-	-	-	-
Tlaxcala	-	-	-	-	-	-	-	-
Veracruz	-	-	-	-	-	1	-	-
Yucatán	-	-	-	-	-	-	-	-
Zacatecas	-	-	-	-	-	-	-	-
<b>TOTAL</b>	-	2	8	-	1	2	2	-

§FUENTE: SINAVE/DGE/Salud 2016. Información preliminar de casos confirmados.

!! Sistema de vigilancia especial de reciente creación, por lo que no cuenta con datos históricos.

**CUADRO 7.2 Casos por entidad federativa de Enfermedades Transmitidas por Vector  
hasta la semana epidemiológica 9 del 2016**

ENTIDAD FEDERATIVA	§Fiebre por Dengue CIE-10ª REV. A90			§Fiebre Hemorrágica por Dengue CIE-10ª REV. A91					§Infección por Virus Zika CIE-10ª REV. U06.9			
	2016		2015	En Estudio Acum.	2016		2015	2016		2015		
	Confirmados		Confirmados		Confirmados		Confirmados	Confirmados		Confirmados		
	Sem.	Acum.		Acum.	Sem.	Acum.		Acum.	Sem.	Acum.		Acum.
	M	F			M	F		Sem.	M	F		
Aguascalientes	-	-	-	-	-	-	-	-	-	-	-	-
Baja California	-	1	-	1	-	-	-	-	-	-	-	-
Baja California Sur	4	11	10	31	1	-	-	2	-	-	-	-
Campeche	3	17	27	35	-	-	3	4	10	-	-	-
Coahuila	2	-	2	2	-	-	-	-	-	-	-	-
Colima	5	22	22	62	16	3	12	5	21	-	-	-
Chiapas	13	58	96	117	-	6	30	40	32	3	15	50
Chihuahua	-	-	-	-	-	-	-	-	-	-	-	-
Distrito Federal	-	-	-	-	-	-	-	-	-	-	-	-
Durango	-	-	-	-	-	-	-	-	-	-	-	-
Guanajuato	-	-	-	-	-	-	-	-	-	-	-	-
Guerrero	45	148	140	304	-	20	134	111	90	-	2	3
Hidalgo	1	1	2	-	-	-	-	-	-	-	-	-
Jalisco	6	41	35	29	76	1	15	13	9	-	1	-
México	7	9	14	-	-	-	-	-	-	-	-	-
Michoacán	22	48	47	41	-	1	3	1	5	-	1	-
Morelos	3	7	10	27	-	-	4	4	5	-	-	-
Nayarit	9	21	24	6	97	6	13	13	6	1	-	1
Nuevo León	33	48	77	55	-	1	1	-	-	-	-	-
Oaxaca	-	19	21	76	34	1	16	15	17	3	20	39
Puebla	2	7	16	14	-	-	-	1	1	-	-	-
Querétaro	-	-	-	1	-	-	-	-	-	-	-	-
Quintana Roo	12	18	25	65	15	3	13	14	57	-	-	-
San Luis Potosí	19	19	23	13	-	-	-	-	-	-	-	-
Sinaloa	4	16	22	50	17	-	3	3	26	-	1	-
Sonora	6	24	22	52	-	-	1	7	12	-	-	-
Tabasco	11	42	69	38	-	3	10	15	9	1	1	-
Tamaulipas	10	20	23	19	-	-	1	2	-	-	-	-
Tlaxcala	-	-	-	-	-	-	-	-	-	-	-	-
Veracruz	18	58	86	73	38	6	39	34	49	-	-	1
Yucatán	4	10	6	33	7	1	7	11	17	-	-	1
Zacatecas	-	-	-	-	-	-	-	-	-	-	-	-
<b>TOTAL</b>	<b>239</b>	<b>665</b>	<b>819</b>	<b>1 144</b>	<b>301</b>	<b>52</b>	<b>305</b>	<b>293</b>	<b>368</b>	<b>8</b>	<b>41</b>	<b>95</b>

§FUENTE: SINAVE/DGE/Salud 2015. Información preliminar de casos confirmados.

CUADRO 7.3 Casos por entidad federativa de Enfermedades Transmitidas por Vector  
hasta la semana epidemiológica 9; Paludismo por *P. vivax* hasta la 8 del 2016

ENTIDAD FEDERATIVA	§Fiebre del Oeste del Nilo CIE-10ª REV. A92.3			§Paludismo por <i>P. falciparum</i> CIE-10ª REV. B50			§Paludismo por <i>P. vivax</i> CIE-10ª REV. B51		
	2016		2015	2016		2015	2016		2015
	M	F	Acum.	Sem.	Acum.	Acum.	Sem.	Acum.	Acum.
Aguascalientes	-	-	-	-	-	-	-	-	-
Baja California	-	-	-	-	-	-	-	-	-
Baja California Sur	-	-	-	-	-	-	-	-	-
Campeche	-	-	-	-	-	-	2	24	36
Coahuila	-	-	-	-	-	-	-	-	-
Colima	-	-	-	-	-	-	-	-	-
Chiapas	-	-	-	-	-	-	6	17	14
Chihuahua	-	-	-	-	-	-	-	-	-
Distrito Federal	-	-	-	-	-	-	-	-	-
Durango	-	-	-	-	-	-	-	-	-
Guanajuato	-	-	-	-	-	-	-	-	-
Guerrero	-	-	-	-	-	-	-	-	-
Hidalgo	-	-	-	-	-	-	-	-	-
Jalisco	-	-	-	-	-	-	-	-	-
México	-	-	-	-	-	-	-	-	-
Michoacán	-	-	-	-	-	-	-	-	-
Morelos	-	-	-	-	-	-	-	-	-
Nayarit	-	-	-	-	-	-	-	-	1
Nuevo León	-	-	-	-	-	-	-	-	-
Oaxaca	-	-	-	-	-	-	-	-	-
Puebla	-	-	-	-	-	-	-	-	-
Querétaro	-	-	-	-	-	-	-	-	-
Quintana Roo	-	-	-	-	-	-	1	1	12
San Luis Potosí	-	-	-	-	-	-	-	-	-
Sinaloa	-	-	-	-	-	-	1	1	-
Sonora	-	-	-	-	-	-	-	-	-
Tabasco	-	-	-	-	-	-	-	4	2
Tamaulipas	-	-	-	-	-	-	-	-	-
Tlaxcala	-	-	-	-	-	-	-	-	-
Veracruz	-	-	-	-	-	-	-	-	-
Yucatán	-	-	-	-	-	-	-	-	-
Zacatecas	-	-	-	-	-	-	-	-	-
<b>TOTAL</b>	-	-	-	-	-	-	10	47	65

§FUENTE: SINAVE/DGE/Salud 2016. Información preliminar de casos confirmados.

**CUADRO 8. Casos por entidad federativa de Zoonosis hasta la semana epidemiológica 8; Rabia hasta la semana 9 del 2016**

ENTIDAD FEDERATIVA	Brucelosis CIE-10 <sup>a</sup> REV. A23				Leptospirosis CIE-10 <sup>a</sup> REV. A27				§Rabia <sup>&amp;</sup> CIE-10 <sup>a</sup> REV. A82		
	2016			2015	2016			2015	2016		2015
	Sem.	Acum.		Acum.	Sem.	Acum.		Acum.	Sem.	Acum.	Acum.
		M	F			M	F				
Aguascalientes	-	-	-	1	-	-	-	-	-	-	-
Baja California	-	1	6	9	-	-	-	-	-	-	-
Baja California Sur	-	-	1	-	-	-	-	-	-	-	-
Campeche	1	1	2	3	-	-	-	-	-	-	-
Coahuila	4	14	22	18	-	-	-	-	-	-	-
Colima	-	1	1	3	-	-	-	-	-	-	-
Chiapas	1	2	11	26	-	-	2	6	-	-	-
Chihuahua	-	2	4	9	-	-	-	-	-	-	-
Distrito Federal	-	-	3	4	-	-	-	-	-	-	-
Durango	-	4	4	11	-	-	-	-	-	-	-
Guanajuato	-	6	13	9	-	-	-	-	-	-	-
Guerrero	-	-	3	-	-	2	-	1	-	-	-
Hidalgo	-	-	-	2	-	-	-	3	-	-	-
Jalisco	1	3	9	7	-	-	-	-	-	-	-
México	3	2	12	16	-	-	-	-	-	-	-
Michoacán	8	15	34	55	-	-	-	-	-	-	-
Morelos	7	3	5	7	6	4	2	2	-	-	-
Nayarit	2	3	11	1	-	-	-	-	-	-	-
Nuevo León	-	7	7	21	-	-	-	-	-	-	-
Oaxaca	-	3	6	3	-	2	2	1	-	-	-
Puebla	-	2	14	20	-	-	-	-	-	-	-
Querétaro	-	-	3	-	-	-	-	-	-	-	-
Quintana Roo	-	-	2	2	-	-	-	-	-	-	-
San Luis Potosí	-	9	3	7	-	-	-	-	-	-	-
Sinaloa	9	9	34	32	-	2	1	-	-	-	-
Sonora	-	-	-	8	-	-	-	-	-	-	-
Tabasco	-	2	5	4	-	-	1	16	-	-	-
Tamaulipas	2	2	14	25	-	-	-	-	-	-	-
Tlaxcala	-	-	-	11	-	-	-	-	-	-	-
Veracruz	-	5	2	14	1	8	5	2	-	-	-
Yucatán	-	1	-	-	-	-	1	-	-	-	-
Zacatecas	2	3	8	18	-	-	-	-	-	-	-
<b>TOTAL</b>	<b>40</b>	<b>100</b>	<b>239</b>	<b>346</b>	<b>7</b>	<b>18</b>	<b>14</b>	<b>31</b>	<b>-</b>	<b>-</b>	<b>-</b>

FUENTE: SINAVE/DGE/Salud 2016. Información preliminar, incluye casos probables.

§FUENTE: SINAVE/DGE/Salud 2016. Información preliminar de casos confirmados.

& Incluye sólo casos confirmados.

**CUADRO 8.1 Casos por entidad federativa de Zoonosis  
hasta la semana epidemiológica 8 del 2016**

ENTIDAD FEDERATIVA	Teniasis CIE-10ª REV. B68			Cisticercosis CIE-10ª REV. B69			Triquinosis CIE-10ª REV. B75				
	2016		2015	2016		2015	2016		2015		
	Sem.	Acum.		Acum.	Sem.	Acum.		Sem.	Acum.		Acum.
		M	F			M	F		M	F	
Aguascalientes	-	-	-	-	-	-	-	-	-	-	-
Baja California	-	-	1	2	-	-	-	1	-	-	-
Baja California Sur	-	-	-	-	-	-	-	-	-	-	-
Campeche	-	-	-	-	-	-	-	-	-	-	-
Coahuila	-	-	-	-	-	1	-	-	-	-	-
Colima	-	-	-	-	2	-	-	-	-	-	-
Chiapas	-	1	-	5	-	-	-	1	-	-	-
Chihuahua	-	-	-	1	3	4	2	-	-	-	-
Distrito Federal	-	-	-	-	-	2	2	-	-	-	-
Durango	-	-	-	-	1	1	-	-	-	-	-
Guanajuato	-	-	1	-	1	-	4	-	-	-	-
Guerrero	-	1	-	1	-	2	-	-	-	-	-
Hidalgo	-	-	-	1	-	-	1	-	-	-	-
Jalisco	-	2	1	2	1	5	1	-	1	-	-
México	-	-	-	-	1	4	3	-	-	-	-
Michoacán	-	1	-	3	1	-	-	-	-	-	-
Morelos	1	-	1	3	-	-	1	1	-	-	-
Nayarit	-	-	-	-	-	-	-	-	-	-	-
Nuevo León	-	-	-	1	1	1	2	-	-	-	-
Oaxaca	-	1	-	-	2	1	1	-	-	-	-
Puebla	-	-	-	-	-	-	2	-	-	-	-
Querétaro	-	-	-	1	1	2	4	-	-	-	-
Quintana Roo	-	-	-	-	-	-	2	-	-	-	-
San Luis Potosí	-	-	-	-	-	-	2	-	-	-	-
Sinaloa	-	1	-	-	-	5	2	-	-	-	-
Sonora	-	-	-	-	-	-	1	-	-	-	-
Tabasco	-	1	-	-	-	-	-	-	-	-	-
Tamaulipas	-	-	-	-	-	1	1	-	-	-	-
Tlaxcala	-	-	-	-	-	-	-	-	-	-	-
Veracruz	-	1	-	2	-	1	3	-	-	-	-
Yucatán	-	-	-	2	-	-	-	-	-	-	-
Zacatecas	-	-	-	-	-	1	1	-	-	-	-
<b>TOTAL</b>	<b>1</b>	<b>9</b>	<b>4</b>	<b>24</b>	<b>1</b>	<b>14</b>	<b>32</b>	<b>37</b>	<b>-</b>	<b>1</b>	<b>-</b>

FUENTE: SINAVE/DGE/Salud 2016. Información preliminar, incluye casos probables.

**CUADRO 9. Casos por entidad federativa de Otras Enfermedades Exantemáticas hasta la semana epidemiológica 8 del 2016**

ENTIDAD FEDERATIVA	Escarlatina CIE-10ª REV. A38				Erisipela CIE-10ª REV. A46			
	2016			2015	2016			2015
	Sem.	Acum.		Acum.	Sem.	Acum.		Acum.
		M	F			M	F	
Aguascalientes	-	-	-	-	-	-	-	-
Baja California	4	4	3	12	-	-	1	8
Baja California Sur	-	1	1	2	-	-	-	8
Campeche	-	-	1	3	2	28	14	26
Coahuila	-	4	4	10	-	1	1	2
Colima	1	1	-	2	4	20	21	24
Chiapas	1	7	7	4	10	22	18	24
Chihuahua	5	12	20	37	1	1	2	8
Distrito Federal	13	50	31	88	5	35	23	45
Durango	3	5	6	4	-	-	1	-
Guanajuato	4	6	3	11	2	3	8	5
Guerrero	3	7	2	3	14	37	30	59
Hidalgo	1	4	5	5	-	2	8	9
Jalisco	5	16	19	30	4	17	9	10
México	26	62	61	92	5	24	23	34
Michoacán	1	3	2	5	4	7	3	3
Morelos	2	3	2	15	-	4	1	11
Nayarit	-	1	2	1	-	2	2	12
Nuevo León	3	21	8	28	45	160	113	192
Oaxaca	2	3	4	21	9	28	17	42
Puebla	2	16	5	39	16	58	36	88
Querétaro	2	7	7	20	2	3	4	7
Quintana Roo	-	-	-	3	12	36	15	45
San Luis Potosí	1	7	5	13	1	21	12	19
Sinaloa	-	7	8	11	-	8	6	14
Sonora	1	6	8	4	1	4	7	6
Tabasco	-	1	-	2	9	31	19	54
Tamaulipas	-	1	-	4	26	79	69	160
Tlaxcala	1	7	4	16	3	13	3	17
Veracruz	-	2	3	5	51	207	158	286
Yucatán	-	-	1	1	1	7	4	16
Zacatecas	2	3	6	6	-	-	1	-
<b>TOTAL</b>	<b>83</b>	<b>267</b>	<b>228</b>	<b>497</b>	<b>227</b>	<b>858</b>	<b>629</b>	<b>1 234</b>

FUENTE: SINAVE/DGE/Salud 2016. Información preliminar, incluye casos probables.

**CUADRO 10. Casos por entidad federativa de Otras Enfermedades Transmisibles hasta la semana epidemiológica 8 del 2016**

ENTIDAD FEDERATIVA	Mal del Pinto CIE-10ª REV. A67			Tuberculosis Otras Formas CIE-10ª REV. A17.1, A17.8, A17.9, A18-A19				Lepra CIE-10ª REV. A30				
	2016		2015	2016		2015	2016		2015			
	Sem.	Acum.		Acum.	Sem.	Acum.		Acum.	Sem.	Acum.		Acum.
		M	F			M	F			M	F	
Aguascalientes	-	-	-	-	1	2	4	3	-	-	-	-
Baja California	-	-	-	-	3	26	28	51	-	-	-	-
Baja California Sur	-	-	-	-	-	-	-	4	-	-	-	-
Campeche	-	1	1	-	1	1	1	2	-	-	-	-
Coahuila	-	-	-	-	1	3	4	15	-	2	-	2
Colima	-	-	-	-	-	2	-	6	-	1	-	-
Chiapas	-	-	1	1	-	8	4	14	-	-	-	1
Chihuahua	-	-	-	-	2	10	5	29	-	-	-	1
Distrito Federal	-	1	-	1	1	16	15	27	-	-	-	-
Durango	-	-	-	-	-	4	3	6	-	1	-	-
Guanajuato	-	2	1	1	2	4	7	17	-	-	-	-
Guerrero	1	1	3	2	4	8	3	20	-	2	-	4
Hidalgo	-	-	-	-	1	1	-	6	-	-	-	-
Jalisco	-	-	3	1	2	20	13	35	1	1	-	3
México	1	-	2	5	4	22	20	28	-	-	-	-
Michoacán	-	1	-	7	-	1	4	8	-	-	-	6
Morelos	-	-	-	1	-	4	4	7	-	-	-	-
Nayarit	-	-	-	2	-	1	5	12	1	-	2	-
Nuevo León	-	-	1	2	2	15	5	27	-	1	-	4
Oaxaca	1	3	1	-	1	5	11	15	-	-	-	1
Puebla	-	1	1	1	-	3	5	19	-	-	-	-
Querétaro	-	-	-	2	-	2	5	11	-	-	-	-
Quintana Roo	-	-	-	4	1	3	1	3	-	-	-	-
San Luis Potosí	-	-	1	-	-	9	13	34	-	-	1	1
Sinaloa	-	-	-	-	-	6	6	25	-	2	2	6
Sonora	2	1	4	1	2	5	2	15	-	-	-	-
Tabasco	-	-	1	-	3	9	2	9	-	-	-	-
Tamaulipas	-	-	-	1	2	5	2	13	-	-	-	2
Tlaxcala	-	-	-	-	-	-	1	1	-	-	-	-
Veracruz	2	2	2	3	5	18	7	52	-	-	-	-
Yucatán	-	-	1	1	4	3	3	7	-	-	-	-
Zacatecas	-	-	-	-	1	1	-	5	-	-	-	-
<b>TOTAL</b>	<b>7</b>	<b>13</b>	<b>23</b>	<b>36</b>	<b>43</b>	<b>217</b>	<b>183</b>	<b>526</b>	<b>2</b>	<b>10</b>	<b>5</b>	<b>31</b>

FUENTE: SINAVE/DGE/Salud 2016. Información preliminar, incluye casos probables.

**CUADRO 10.1 Casos por entidad federativa de Otras Enfermedades Transmisibles hasta la semana epidemiológica 8 del 2016**

ENTIDAD FEDERATIVA	Hepatitis Vírica C CIE-10ª REV. B17.1, B18.2				Otras Hepatitis Víricas CIE-10ª REV. B17-B19 Excepto B17.1 y B18.2				Conjuntivitis Epidémica Aguda Hemorrágica CIE-10ª REV. B30.3			
	2016			2015	2016			2015	2016			2015
	Sem.	Acum.		Acum.	Sem.	Acum.		Acum.	Sem.	Acum.		Acum.
		M	F			M	F			M	F	
Aguascalientes	-	-	-	3	1	2	1	-	-	1	1	-
Baja California	11	55	18	78	1	5	8	10	-	-	-	-
Baja California Sur	1	3	1	2	2	1	4	2	-	-	-	1
Campeche	-	-	-	-	2	3	4	2	-	-	-	-
Coahuila	-	1	1	9	-	2	2	6	-	-	-	-
Colima	-	1	-	1	-	-	-	-	-	-	-	-
Chiapas	2	4	3	2	1	3	5	6	-	-	1	1
Chihuahua	2	10	3	15	-	5	7	10	-	-	-	-
Distrito Federal	2	15	16	25	7	25	14	21	-	-	1	3
Durango	-	5	-	2	-	-	-	-	-	-	-	-
Guanajuato	-	1	-	4	2	2	3	1	-	-	-	-
Guerrero	2	7	8	2	3	6	3	8	3	3	7	10
Hidalgo	-	1	1	-	-	1	-	4	7	2	5	-
Jalisco	7	21	12	48	5	12	8	20	-	-	-	-
México	-	3	4	16	3	13	10	15	3	2	4	13
Michoacán	-	1	-	3	1	2	3	19	-	-	2	-
Morelos	-	-	2	4	1	3	-	4	-	-	-	-
Nayarit	-	3	-	7	-	-	-	4	-	1	1	-
Nuevo León	2	4	-	6	-	1	1	4	-	-	-	-
Oaxaca	-	1	-	8	1	2	3	14	-	-	-	-
Puebla	-	4	2	10	-	1	1	9	-	-	-	2
Querétaro	-	1	-	3	-	-	-	2	-	-	-	-
Quintana Roo	2	-	2	2	1	-	2	-	-	-	-	1
San Luis Potosí	-	1	-	5	-	1	1	-	-	-	-	-
Sinaloa	1	14	9	18	1	9	5	22	-	1	-	-
Sonora	-	4	3	17	1	1	3	2	2	2	1	-
Tabasco	-	-	-	1	-	2	3	5	-	-	-	2
Tamaulipas	3	10	9	20	1	2	-	9	-	-	7	5
Tlaxcala	1	-	1	-	-	-	-	2	-	-	-	-
Veracruz	5	6	6	3	1	3	4	8	1	5	4	2
Yucatán	1	2	2	2	-	-	-	-	-	-	-	-
Zacatecas	-	-	-	1	-	2	-	4	-	-	-	-
<b>TOTAL</b>	<b>42</b>	<b>178</b>	<b>103</b>	<b>317</b>	<b>35</b>	<b>109</b>	<b>95</b>	<b>213</b>	<b>16</b>	<b>17</b>	<b>34</b>	<b>40</b>

FUENTE: SINAVE/DGE/Salud 2016. Información preliminar, incluye casos probables.



**CUADRO 10.2 Casos por entidad federativa de Otras Enfermedades Transmisibles  
hasta la semana epidemiológica 8 del 2016**

ENTIDAD FEDERATIVA	Tripanosomiasis Americana CIE-10ª REV. B57				Toxoplasmosis CIE-10ª REV. B58				Meningoencefalitis Amebiana Primaria CIE-10ª REV. B60.2			
	2016			2015	2016			2015	2016			2015
	Sem.	Acum.		Acum.	Sem.	Acum.		Acum.	Sem.	Acum.		Acum.
		M	F			M	F			M	F	
Aguascalientes	-	-	-	1	-	-	-	-	-	-	-	-
Baja California	-	-	-	-	-	-	-	-	-	-	-	-
Baja California Sur	1	1	2	-	-	-	-	-	-	-	-	-
Campeche	1	2	1	5	-	-	-	1	-	-	-	-
Coahuila	-	-	-	1	-	-	-	-	-	-	-	-
Colima	-	-	-	-	-	-	-	-	-	-	-	-
Chiapas	1	2	2	1	-	-	1	2	-	-	-	-
Chihuahua	-	-	-	-	-	-	-	-	-	-	-	-
Distrito Federal	1	2	1	5	-	-	-	-	-	-	-	-
Durango	-	-	-	1	-	-	-	-	-	-	-	-
Guanajuato	-	-	2	4	-	2	1	1	-	-	-	-
Guerrero	-	-	-	5	-	3	2	6	-	1	-	-
Hidalgo	-	5	1	8	-	-	-	-	-	-	-	-
Jalisco	-	8	1	13	-	-	-	-	-	-	-	-
México	17	5	17	5	-	-	-	-	-	-	-	-
Michoacán	-	2	1	3	-	-	-	1	-	-	-	-
Morelos	-	2	2	2	-	-	-	-	-	-	-	-
Nayarit	-	2	1	-	-	1	-	-	-	-	-	-
Nuevo León	1	2	-	2	-	-	-	-	-	-	-	-
Oaxaca	2	4	4	8	-	1	-	1	-	-	-	-
Puebla	-	1	-	-	-	-	-	-	-	-	-	-
Querétaro	-	-	-	3	-	-	-	-	-	-	-	-
Quintana Roo	3	3	-	6	-	-	-	1	-	-	-	-
San Luis Potosí	-	-	-	-	-	-	-	-	-	-	-	-
Sinaloa	-	2	-	3	-	1	1	3	-	-	-	-
Sonora	-	-	-	-	-	2	1	-	-	-	-	-
Tabasco	-	1	1	3	-	-	1	2	-	-	-	-
Tamaulipas	2	4	-	5	1	-	1	1	-	-	-	-
Tlaxcala	-	-	-	-	-	-	-	-	-	-	-	-
Veracruz	-	4	1	14	-	1	2	2	-	-	-	-
Yucatán	-	4	4	25	-	-	-	-	-	-	-	-
Zacatecas	-	-	-	-	-	-	-	-	-	-	-	-
<b>TOTAL</b>	<b>29</b>	<b>56</b>	<b>41</b>	<b>123</b>	<b>1</b>	<b>11</b>	<b>10</b>	<b>21</b>	<b>-</b>	<b>1</b>	<b>-</b>	<b>-</b>

FUENTE: SINAVE/DGE/Salud 2016. Información preliminar, incluye casos probables.

**CUADRO 10.3 Casos por entidad federativa de Otras Enfermedades Transmisibles hasta la semana epidemiológica 8 del 2016**

ENTIDAD FEDERATIVA	Escabiosis CIE-10ª REV. B86				Conjuntivitis CIE-10ª REV. H10				Afección Nosocomial CIE-10ª REV. Y95			
	2016			2015	2016			2015	2016			2015
	Sem.	Acum.		Acum.	Sem.	Acum.		Acum.	Sem.	Acum.		Acum.
		M	F			M	F			M	F	
Aguascalientes	1	4	6	18	427	1 475	1 528	1 620	-	-	-	-
Baja California	32	178	216	357	489	1 616	1 913	3 537	1	58	41	7
Baja California Sur	8	29	54	65	243	714	725	1 231	-	-	-	2
Campeche	31	87	98	134	84	320	289	691	4	12	19	51
Coahuila	44	159	178	362	216	637	792	1 358	7	20	23	28
Colima	40	146	216	181	211	697	701	1 106	-	4	4	76
Chiapas	81	363	501	754	456	1 621	1 893	2 346	11	50	66	109
Chihuahua	17	78	99	133	519	1 654	1 863	1 362	11	43	58	32
Distrito Federal	37	139	99	228	1 711	5 847	8 381	7 880	28	144	117	136
Durango	9	23	21	35	449	1 494	1 712	3 270	-	3	4	2
Guanajuato	6	28	22	58	772	2 341	2 627	2 870	65	171	192	250
Guerrero	189	515	657	1 011	589	1 868	2 210	3 774	-	-	3	13
Hidalgo	48	248	311	377	668	2 204	2 978	4 625	13	54	33	60
Jalisco	138	484	620	1 275	1 394	3 950	4 272	3 063	53	199	134	349
México	29	108	141	196	2 247	7 082	9 054	8 600	87	261	285	253
Michoacán	25	78	115	144	436	1 458	1 654	1 440	-	1	1	9
Morelos	7	23	47	32	299	1 012	1 203	2 892	-	-	-	-
Nayarit	104	402	508	641	270	868	949	962	1	13	9	31
Nuevo León	420	1 511	2 017	2 774	1 019	3 210	3 548	3 136	9	13	29	7
Oaxaca	35	148	185	491	664	2 234	2 763	6 866	11	74	59	178
Puebla	43	262	280	386	770	2 476	3 210	7 459	20	102	93	67
Querétaro	5	27	29	48	341	1 143	1 468	3 187	25	20	27	17
Quintana Roo	56	220	291	586	194	742	744	2 045	-	-	-	6
San Luis Potosí	55	174	275	307	419	1 335	1 574	3 342	-	-	-	-
Sinaloa	90	281	404	611	617	2 192	2 547	5 347	25	52	85	125
Sonora	16	93	112	206	505	1 833	1 891	4 430	10	23	25	10
Tabasco	81	233	301	590	269	1 016	1 128	2 486	-	4	3	29
Tamaulipas	328	1 288	1 613	2 931	813	2 253	2 728	3 079	17	39	48	33
Tlaxcala	1	7	6	19	340	1 058	1 328	1 523	-	-	-	9
Veracruz	242	894	1 276	2 174	955	2 854	3 485	3 330	-	-	3	4
Yucatán	80	296	361	613	372	1 061	1 149	2 866	29	153	167	5
Zacatecas	4	6	14	32	342	1 275	1 622	1 760	3	11	21	95
<b>TOTAL</b>	<b>2 302</b>	<b>8 532</b>	<b>11 073</b>	<b>17 769</b>	<b>19 100</b>	<b>61 540</b>	<b>73 929</b>	<b>103 483</b>	<b>430</b>	<b>1 524</b>	<b>1 549</b>	<b>1 993</b>

FUENTE: SINAVE/DGE/Salud 2016. Información preliminar, incluye casos probables.

**CUADRO 11. Casos por entidad federativa de Enfermedades de Interés Local, Regional o Institucional hasta la semana epidemiológica 8; E. V. Chikungunya hasta la 9 del 2016**

ENTIDAD FEDERATIVA	Tracoma CIE-10ª REV. A71			§Enfermedad por Virus Chikungunya CIE-10ª REV. A92.0			Leishmaniasis Visceral CIE-10ª REV. B55.0				
	2016		2015	2016		2015	2016		2015		
	Sem.	Acum.		Acum.	Sem.	Acum.		Sem.	Acum.		Acum.
		M	F			M	F		M	F	
Aguascalientes	-	-	-	-	-	-	-	-	-	-	
Baja California	-	-	-	-	-	-	-	-	-	-	
Baja California Sur	-	-	-	-	1	2	-	-	-	-	
Campeche	-	-	-	-	9	10	-	-	-	-	
Coahuila	-	-	-	-	-	-	-	-	-	-	
Colima	-	-	-	-	1	-	-	-	-	-	
Chiapas	-	-	-	1	2	4	44	-	-	-	
Chihuahua	-	-	-	-	-	-	-	-	-	-	
Distrito Federal	-	-	-	-	-	-	-	-	-	-	
Durango	-	-	-	-	-	-	-	-	-	-	
Guanajuato	-	-	-	-	-	-	-	-	-	-	
Guerrero	-	-	-	2	8	12	128	-	-	-	
Hidalgo	-	-	-	-	-	-	-	-	-	-	
Jalisco	-	-	-	-	4	3	-	-	-	-	
México	-	-	1	-	-	-	-	-	-	-	
Michoacán	-	-	-	-	1	2	-	-	-	-	
Morelos	-	-	-	-	-	2	-	-	-	-	
Nayarit	-	-	-	-	2	14	-	-	-	-	
Nuevo León	-	-	-	-	1	-	-	-	-	-	
Oaxaca	-	-	-	-	-	2	78	-	-	-	
Puebla	-	-	-	-	-	-	-	-	-	-	
Querétaro	-	-	-	-	-	-	-	-	-	-	
Quintana Roo	-	-	-	2	5	12	-	-	-	-	
San Luis Potosí	-	-	-	-	-	-	-	-	-	-	
Sinaloa	-	-	-	3	6	11	-	-	-	-	
Sonora	-	-	-	-	2	4	-	-	-	-	
Tabasco	-	-	-	-	-	4	-	-	-	-	
Tamaulipas	-	-	-	-	2	4	-	-	-	-	
Tlaxcala	-	-	-	-	-	-	-	-	-	-	
Veracruz	-	1	-	2	9	25	-	-	-	-	
Yucatán	-	-	-	-	1	3	-	-	-	-	
Zacatecas	-	-	-	-	-	-	-	-	-	-	
<b>TOTAL</b>	-	1	1		10	114	250	-	-	-	

FUENTE: SINAVE/DGE/Salud 2016. Información preliminar, incluye casos probables.

§FUENTE: SINAVE/DGE/Salud 2016. Información preliminar de casos confirmados.

**CUADRO 11.1 Casos por entidad federativa de Enfermedades de Interés Local,  
Regional o Institucional hasta la semana epidemiológica 8 del 2016**

ENTIDAD FEDERATIVA	Leishmaniasis Cutánea CIE-10ª REV. B55.1				Oncocercosis CIE-10ª REV. B73			
	2016			2015	2016			2015
	Sem.	Acum.		Acum.	Sem.	Acum.		Acum.
		M	F			M	F	
Aguascalientes	-	-	-	-	-	-	-	-
Baja California	-	-	-	-	-	-	-	-
Baja California Sur	-	-	-	-	-	-	-	-
Campeche	2	6	1	9	-	-	-	-
Coahuila	-	-	-	-	-	-	-	-
Colima	-	-	-	-	-	-	-	-
Chiapas	-	3	-	1	-	-	-	-
Chihuahua	-	-	-	-	-	-	-	-
Distrito Federal	-	-	-	-	-	-	-	-
Durango	-	-	-	-	-	-	-	-
Guanajuato	-	-	-	-	-	-	-	-
Guerrero	-	-	-	-	-	-	-	-
Hidalgo	-	-	-	-	-	-	-	-
Jalisco	-	-	-	-	-	-	-	-
México	-	-	-	-	-	-	-	-
Michoacán	-	-	-	-	-	-	-	-
Morelos	-	-	-	-	-	-	-	-
Nayarit	-	-	-	7	-	-	-	-
Nuevo León	-	-	-	-	-	-	-	-
Oaxaca	-	-	-	-	-	-	-	-
Puebla	-	-	-	-	-	-	-	-
Querétaro	-	-	-	-	-	-	-	-
Quintana Roo	1	6	-	18	-	-	-	-
San Luis Potosí	-	-	-	-	-	-	-	-
Sinaloa	-	-	-	-	-	-	-	-
Sonora	-	-	-	-	-	-	-	-
Tabasco	2	3	2	23	-	-	-	-
Tamaulipas	-	-	-	-	-	-	-	-
Tlaxcala	-	-	-	-	-	-	-	-
Veracruz	-	1	-	3	-	-	-	-
Yucatán	-	-	-	-	-	-	-	-
Zacatecas	-	-	-	-	-	-	-	-
<b>TOTAL</b>	<b>5</b>	<b>19</b>	<b>3</b>	<b>61</b>	<b>-</b>	<b>-</b>	<b>-</b>	<b>-</b>

FUENTE: SINAVE/DGE/Salud 2016. Información preliminar, incluye casos probables.

**CUADRO 12. Casos por entidad federativa de Enfermedades bajo Vigilancia Sindromática hasta la semana epidemiológica 8 del 2016**

ENTIDAD FEDERATIVA	Meningitis CIE-10ª REV. G00-G03 excepto G00.0 y G01				Infección de Vías Urinarias CIE-10ª REV. N30, N34, N39.0			
	2016			2015	2016			2015
	Sem.	Acum.		Acum.	Sem.	Acum.		Acum.
		M	F			M	F	
Aguascalientes	-	-	-	-	1 452	2 587	7 788	10 679
Baja California	3	11	6	10	1 743	2 664	10 052	14 212
Baja California Sur	1	2	-	2	793	1 309	4 735	5 261
Campeche	-	-	-	-	729	1 330	4 433	5 629
Coahuila	1	3	2	2	1 960	3 164	11 157	15 328
Colima	-	-	-	2	770	1 492	4 257	5 450
Chiapas	-	-	-	1	2 378	4 559	14 639	21 776
Chihuahua	2	6	2	-	2 647	4 264	14 952	21 067
Distrito Federal	-	6	3	10	7 118	14 799	40 318	52 256
Durango	-	1	-	2	1 719	3 063	10 048	12 603
Guanajuato	-	2	1	5	2 789	4 737	16 213	21 215
Guerrero	1	-	1	1	1 897	3 206	10 979	14 039
Hidalgo	-	-	-	6	2 161	3 571	13 664	18 297
Jalisco	-	7	2	2	4 498	8 933	26 294	38 269
México	1	4	4	6	9 711	16 985	52 802	74 359
Michoacán	-	-	1	6	2 143	3 919	13 219	18 629
Morelos	-	-	-	2	1 474	2 743	8 777	13 962
Nayarit	-	-	-	-	977	1 994	5 962	7 834
Nuevo León	-	2	3	8	2 861	4 689	16 123	22 526
Oaxaca	1	2	1	1	1 951	3 509	12 708	19 182
Puebla	-	-	-	-	3 103	5 831	17 743	24 028
Querétaro	-	-	-	1	1 201	2 347	7 764	10 936
Quintana Roo	-	2	-	-	830	1 509	5 069	7 090
San Luis Potosí	2	11	3	13	1 882	3 154	12 008	15 061
Sinaloa	1	2	1	11	2 851	4 488	16 034	23 184
Sonora	1	10	1	15	2 013	3 102	11 449	16 224
Tabasco	-	-	1	-	2 119	4 705	12 129	16 967
Tamaulipas	-	3	2	-	2 633	4 553	14 010	18 828
Tlaxcala	-	-	-	-	1 010	1 604	5 864	7 897
Veracruz	1	2	1	3	4 176	7 238	23 916	30 607
Yucatán	-	-	-	-	1 702	2 853	8 875	12 437
Zacatecas	-	1	-	1	1 616	2 714	10 058	12 833
<b>TOTAL</b>	<b>15</b>	<b>77</b>	<b>35</b>	<b>110</b>	<b>76 907</b>	<b>137 615</b>	<b>444 039</b>	<b>608 665</b>

FUENTE: SINAVE/DGE/Salud 2016. Información preliminar, incluye casos probables.

**CUADRO 12.1 Casos por entidad federativa de Enfermedades bajo Vigilancia Sindromática hasta la semana epidemiológica 8; Enfermedad Febril Exantemática hasta la 9 del 2016**

ENTIDAD FEDERATIVA	Síndrome Febril CIE-10ª REV. R50				Efectos del Calor y de la Luz CIE-10ª REV. T67				§Enfermedad Febril Exantemática CIE-10ª REV. U97			
	Sem.	2016		2015	Sem.	2016		2015	Sem.	2016		2015
		Acum.		Acum.		Acum.		Acum.		Acum.		Acum.
		M	F			M	F			M	F	
Aguascalientes	1	5	-	-	-	-	-	-	-	-	-	5
Baja California	135	627	564	1 450	-	3	3	11	1	5	-	31
Baja California Sur	64	161	202	345	-	-	-	1	-	-	-	-
Campeche	46	217	254	27	-	-	-	-	-	1	-	4
Coahuila	27	103	105	611	14	2	17	9	-	7	2	15
Colima	102	166	237	265	-	9	12	17	-	-	-	4
Chiapas	408	1 512	1 725	6 121	15	42	49	124	-	3	3	3
Chihuahua	12	22	25	7	-	-	1	-	-	1	1	17
Distrito Federal	13	27	32	65	-	2	3	1	-	6	6	66
Durango	-	6	2	1	-	-	-	-	-	1	5	8
Guanajuato	113	221	176	5	1	2	1	-	9	29	33	19
Guerrero	519	1 062	1 151	3 395	1	2	7	-	1	2	2	13
Hidalgo	23	53	30	71	-	-	-	-	1	13	10	27
Jalisco	1 176	3 951	3 702	754	5	17	8	2	-	-	-	22
México	27	100	116	121	10	7	16	12	-	5	3	34
Michoacán	81	230	266	89	2	3	9	-	5	6	4	13
Morelos	59	232	286	296	-	2	-	-	4	6	4	30
Nayarit	244	613	652	86	-	-	-	-	-	-	-	19
Nuevo León	174	349	485	262	2	9	8	-	5	22	16	95
Oaxaca	174	651	754	2 225	7	18	27	58	-	-	-	-
Puebla	106	255	232	374	-	5	16	5	-	1	-	7
Querétaro	23	50	41	265	1	2	4	4	-	2	2	19
Quintana Roo	190	1 571	1 530	2 008	-	5	1	-	-	-	-	9
San Luis Potosí	31	115	144	521	-	-	-	-	39	22	17	49
Sinaloa	549	1 839	2 730	3 814	2	5	2	3	-	-	-	-
Sonora	335	1 826	2 063	2 373	4	6	7	21	-	-	-	10
Tabasco	436	2 030	2 116	768	-	1	-	12	-	5	4	22
Tamaulipas	115	304	298	265	-	-	2	4	-	3	5	30
Tlaxcala	3	7	5	-	-	-	-	-	-	-	1	-
Veracruz	680	1 701	1 845	1 089	1	5	-	1	1	6	3	23
Yucatán	1	19	30	481	-	-	-	2	-	2	1	11
Zacatecas	23	42	41	37	3	4	7	1	5	6	6	-
<b>TOTAL</b>	<b>5 890</b>	<b>20 067</b>	<b>21 839</b>	<b>28 191</b>	<b>68</b>	<b>151</b>	<b>200</b>	<b>288</b>	<b>71</b>	<b>154</b>	<b>128</b>	<b>605</b>

FUENTE: SINAVE/DGE/Salud 2016. Información preliminar, incluye casos probables.

§FUENTE: SINAVE/DGE/Salud 2016. Información preliminar de casos confirmados.

**CUADRO 12.2 Casos por entidad federativa de Enfermedades bajo Vigilancia Sindromática hasta la semana epidemiológica 9 del 2016**

ENTIDAD FEDERATIVA	§Parálisis Flácida Aguda (menores de 15 años) CIE-10ª REV. U98				§Síndrome Coqueluchoide CIE-10ª REV. U99			
	2016			2015	2016			2015
	Sem.	Acum.		Acum.	Sem.	Acum.		Acum.
		M	F			M	F	
Aguascalientes	-	-	-	2	-	-	-	1
Baja California	1	1	4	1	-	13	17	3
Baja California Sur	-	-	1	3	-	2	1	-
Campeche	-	-	-	-	-	3	1	2
Coahuila	-	-	1	-	3	15	10	40
Colima	-	-	-	-	1	1	-	3
Chiapas	-	3	2	-	-	13	15	10
Chihuahua	1	-	4	4	-	6	5	12
Distrito Federal	-	2	-	6	-	-	-	1
Durango	-	1	1	1	-	5	1	7
Guanajuato	1	3	-	5	-	6	11	-
Guerrero	2	3	2	-	-	2	-	7
Hidalgo	-	3	2	1	-	2	4	14
Jalisco	2	8	1	24	-	-	-	-
México	3	6	2	8	-	-	-	8
Michoacán	-	1	-	4	-	-	2	-
Morelos	-	1	-	-	2	3	8	8
Navarrit	1	3	1	2	-	-	-	4
Nuevo León	1	4	1	2	-	28	24	44
Oaxaca	-	1	-	4	-	-	2	6
Puebla	1	2	1	1	-	1	1	4
Querétaro	-	1	-	4	-	4	2	4
Quintana Roo	-	1	-	-	-	-	-	-
San Luis Potosí	-	2	-	2	-	16	11	22
Sinaloa	1	5	1	2	-	-	-	-
Sonora	-	-	-	7	19	11	8	23
Tabasco	-	1	-	-	-	-	-	-
Tamaulipas	-	2	-	1	-	11	9	-
Tlaxcala	-	2	-	2	1	1	4	8
Veracruz	1	1	3	8	2	3	3	6
Yucatán	-	1	-	-	-	-	2	4
Zacatecas	1	1	-	2	1	11	5	-
<b>TOTAL</b>	<b>16</b>	<b>59</b>	<b>27</b>	<b>96</b>	<b>29</b>	<b>157</b>	<b>146</b>	<b>241</b>

§FUENTE: SINAVE/DGE/Salud 2016. Información preliminar de casos confirmados.

**CUADRO 13. Casos por entidad federativa de Enfermedades No Transmisibles  
hasta la semana epidemiológica 8 del 2016**

ENTIDAD FEDERATIVA	Bocio CIE-10ª REV. E01			Diabetes Mellitus Insulinodependiente (tipo I) CIE-10ª REV. E10			Diabetes Mellitus No Insulinodependiente (tipo II) CIE-10ª REV. E11-E14					
	2016		2015	2016		2015	2016		2015			
	Sem.	Acum.		Acum.	Sem.	Acum.		Acum.	Sem.	Acum.		Acum.
		M	F			M	F			M	F	
Aguascalientes	-	-	-	-	1	4	9	15	184	474	660	1 257
Baja California	-	-	4	4	-	7	5	37	290	849	1 072	1 879
Baja California Sur	1	1	-	-	-	2	-	1	62	165	208	293
Campeche	1	-	1	1	-	-	2	1	55	180	238	328
Coahuila	2	-	2	-	-	4	9	8	278	792	1 117	1 436
Colima	-	-	-	2	-	1	1	5	23	98	142	290
Chiapas	8	2	23	9	1	2	5	6	248	587	965	2 462
Chihuahua	-	1	11	3	4	17	23	82	307	957	1 374	2 604
Distrito Federal	-	-	9	4	1	8	10	13	688	1 980	2 734	4 304
Durango	-	-	-	-	1	3	4	6	166	558	794	1 161
Guanajuato	-	-	1	-	1	3	8	9	288	641	944	1 923
Guerrero	8	9	31	19	1	-	4	5	337	790	1 173	1 959
Hidalgo	-	-	2	1	-	1	4	6	225	733	928	1 448
Jalisco	-	2	11	18	5	16	20	69	539	1 617	2 243	4 301
México	2	2	8	31	19	32	39	58	1 135	3 346	4 491	8 070
Michoacán	-	1	4	1	1	1	5	10	219	699	957	1 610
Morelos	-	1	2	-	2	24	6	14	218	681	993	1 650
Nayarit	1	4	8	7	-	1	5	6	107	249	367	674
Nuevo León	3	1	5	5	4	6	16	20	278	1 066	1 284	2 563
Oaxaca	-	3	6	8	3	6	7	3	117	426	659	1 428
Puebla	-	-	1	7	-	1	6	10	298	2 056	1 299	2 280
Querétaro	-	-	1	1	1	4	5	12	112	371	456	769
Quintana Roo	-	-	-	1	-	1	-	-	76	240	278	377
San Luis Potosí	-	-	-	-	2	3	13	12	210	697	1 004	1 851
Sinaloa	2	1	9	5	3	10	18	34	205	796	1 014	2 571
Sonora	-	1	2	3	-	4	3	10	172	618	740	1 337
Tabasco	5	1	8	-	-	1	1	6	137	357	518	1 153
Tamaulipas	-	-	1	1	3	10	12	30	336	1 041	1 386	2 263
Tlaxcala	-	-	-	-	-	-	1	2	96	194	247	538
Veracruz	-	1	2	9	-	1	7	7	321	1 071	1 657	3 216
Yucatán	-	-	-	3	1	1	2	-	135	317	469	698
Zacatecas	-	3	1	2	2	2	7	3	89	259	326	540
<b>TOTAL</b>	<b>33</b>	<b>34</b>	<b>153</b>	<b>145</b>	<b>56</b>	<b>176</b>	<b>257</b>	<b>500</b>	<b>7 951</b>	<b>24 905</b>	<b>32 737</b>	<b>59 233</b>

FUENTE: SINAVE/DGE/Salud 2016. Información preliminar, incluye casos probables.



**CUADRO 13.1 Casos por entidad federativa de Enfermedades No Transmisibles  
hasta la semana epidemiológica 8 del 2016**

ENTIDAD FEDERATIVA	Adicciones CIE-10ª REV. F10-F19 excepto F10.1				Intoxicación Aguda por Alcohol CIE-10ª REV. F10.0				Fiebre Reumática Aguda CIE-10ª REV. I00-I02			
	2016			2015	2016			2015	2016			2015
	Sem.	Acum.		Acum.	Sem.	Acum.		Acum.	Sem.	Acum.		Acum.
		M	F			M	F			M	F	
Aguascalientes	26	136	22	43	19	127	13	83	-	-	1	-
Baja California	12	104	30	148	5	33	22	51	-	-	-	18
Baja California Sur	4	26	7	29	3	17	19	19	-	-	-	-
Campeche	4	6	1	3	4	34	5	63	-	2	2	-
Coahuila	2	5	1	38	16	95	28	99	-	-	-	2
Colima	18	69	19	68	8	57	19	54	1	-	2	2
Chiapas	6	23	1	19	18	78	20	86	-	1	7	10
Chihuahua	12	92	14	5	18	85	33	76	-	5	4	7
Distrito Federal	58	367	45	205	52	401	90	419	-	12	7	2
Durango	6	41	18	59	15	62	11	94	-	-	-	-
Guanajuato	16	93	19	27	27	350	82	340	2	1	1	-
Guerrero	5	32	20	23	20	102	32	138	-	4	3	1
Hidalgo	1	25	2	4	10	78	14	76	-	-	-	1
Jalisco	47	327	67	127	59	452	123	431	3	2	7	16
México	19	119	20	48	45	278	100	307	-	5	5	50
Michoacán	27	108	36	51	22	118	22	177	-	3	1	3
Morelos	4	26	7	26	3	47	16	93	-	2	1	5
Nayarit	12	53	20	34	12	44	20	88	-	2	4	5
Nuevo León	22	111	32	78	18	107	41	158	2	1	4	6
Oaxaca	19	102	40	157	7	78	27	183	-	3	6	5
Puebla	13	90	27	142	24	144	44	209	-	-	1	2
Querétaro	9	77	16	75	21	148	36	130	-	-	-	-
Quintana Roo	28	124	34	187	7	33	4	36	-	2	1	3
San Luis Potosí	3	34	9	37	9	66	16	65	-	-	-	-
Sinaloa	42	175	61	186	17	73	26	113	5	6	7	12
Sonora	28	154	40	189	13	84	45	119	1	-	3	3
Tabasco	3	34	4	20	6	39	6	39	-	6	7	14
Tamaulipas	7	53	15	28	24	118	34	109	-	1	5	3
Tlaxcala	3	14	2	2	7	40	8	51	2	-	3	-
Veracruz	14	78	9	13	11	74	25	64	-	1	-	-
Yucatán	1	28	5	40	5	981	197	1 811	-	3	1	-
Zacatecas	6	37	15	14	26	134	24	137	-	3	3	-
<b>TOTAL</b>	<b>477</b>	<b>2 763</b>	<b>658</b>	<b>2 125</b>	<b>551</b>	<b>4 577</b>	<b>1 202</b>	<b>5 918</b>	<b>16</b>	<b>65</b>	<b>86</b>	<b>170</b>

FUENTE: SINAVE/DGE/Salud 2016. Información preliminar, incluye casos probables.

**CUADRO 13.2 Casos por entidad federativa de Enfermedades No Transmisibles  
hasta la semana epidemiológica 8 del 2016**

ENTIDAD FEDERATIVA	Hipertensión Arterial CIE-10ª REV. I10-I15				Enfermedad Isquémica del Corazon CIE-10ª REV. I20, I25				Enfermedad Cerebrovascular CIE-10ª REV. I60-I67, I69			
	2016			2015	2016			2015	2016			2015
	Sem.	Acum.		Acum.	Sem.	Acum.		Acum.	Sem.	Acum.		Acum.
		M	F			M	F			M	F	
Aguascalientes	186	631	807	1 753	23	73	51	94	15	45	47	79
Baja California	404	1 402	1 857	3 211	46	166	109	277	12	94	64	148
Baja California Sur	45	229	278	447	12	61	27	82	10	31	29	31
Campeche	86	273	356	419	3	28	19	70	3	29	19	51
Coahuila	292	984	1 256	1 932	36	186	130	300	18	97	73	201
Colima	42	133	162	369	9	30	18	40	2	25	15	32
Chiapas	250	775	1 217	2 572	24	66	61	104	17	60	59	98
Chihuahua	547	1 713	2 582	4 899	147	453	371	710	42	172	188	399
Distrito Federal	588	2 047	2 923	4 521	121	623	465	1 389	87	398	421	915
Durango	222	741	1 024	1 700	19	130	85	199	15	70	62	87
Guanajuato	315	835	1 136	2 578	30	126	89	229	35	136	118	191
Guerrero	391	824	1 282	2 251	10	53	37	90	11	57	50	132
Hidalgo	210	651	920	1 528	26	107	94	152	41	103	117	161
Jalisco	786	2 415	3 167	5 967	102	449	302	700	62	278	235	458
México	894	2 906	4 116	7 873	68	401	225	561	48	251	260	442
Michoacán	254	931	1 249	2 124	11	50	46	96	8	51	45	109
Morelos	233	862	1 140	2 105	13	100	76	171	8	39	33	114
Nayarit	136	355	479	891	12	45	49	134	8	42	48	104
Nuevo León	360	1 314	1 702	3 299	62	293	204	700	38	183	135	441
Oaxaca	127	472	799	1 437	15	81	55	135	17	80	82	165
Puebla	266	1 055	1 217	2 810	44	153	119	427	46	160	129	306
Querétaro	129	487	532	1 098	7	53	27	72	4	25	17	43
Quintana Roo	88	276	331	465	4	27	22	50	11	30	27	36
San Luis Potosí	242	874	1 139	2 326	24	106	84	292	23	102	84	216
Sinaloa	421	1 359	1 992	4 941	73	337	345	561	51	248	213	349
Sonora	337	1 156	1 572	2 918	45	184	149	318	30	114	101	195
Tabasco	208	487	615	1 452	14	64	54	166	22	82	70	150
Tamaulipas	441	1 229	1 698	2 804	47	210	228	467	36	138	89	271
Tlaxcala	72	193	264	555	11	21	26	52	3	6	9	32
Veracruz	448	1 355	1 938	3 709	57	247	232	522	53	206	206	516
Yucatán	183	498	668	1 132	17	88	78	167	11	43	30	94
Zacatecas	140	506	668	949	12	63	41	118	8	46	42	73
<b>TOTAL</b>	<b>9 343</b>	<b>29 968</b>	<b>41 086</b>	<b>77 035</b>	<b>1 144</b>	<b>5 074</b>	<b>3 918</b>	<b>9 445</b>	<b>795</b>	<b>3 441</b>	<b>3 117</b>	<b>6 639</b>

FUENTE: SINAVE/DGE/Salud 2016. Información preliminar, incluye casos probables.

**CUADRO 13.3 Casos por entidad federativa de Enfermedades No Transmisibles hasta la semana epidemiológica 8 del 2016**

ENTIDAD FEDERATIVA	Insuficiencia Venosa Periférica CIE-10ª REV. I87.2				Asma CIE-10ª REV. J45, J46				Gingivitis y Enfermedad Periodontal CIE-10ª REV. K05			
	2016			2015	2016			2015	2016			2015
	Sem.	Acum.		Acum.	Sem.	Acum.		Acum.	Sem.	Acum.		Acum.
		M	F			M	F			M	F	
Aguascalientes	67	107	235	100	75	309	248	516	394	1 114	1 725	3 425
Baja California	81	137	398	817	245	688	1 047	2 011	556	1 478	2 427	4 348
Baja California Sur	35	56	165	221	40	178	260	458	297	929	1 676	2 298
Campeche	21	54	132	62	55	253	343	703	152	437	731	1 143
Coahuila	90	233	481	914	114	353	471	1 222	718	1 800	3 615	5 970
Colima	24	55	116	260	31	187	149	249	113	483	747	1 489
Chiapas	42	100	299	545	158	577	699	1 614	521	1 688	2 431	3 512
Chihuahua	182	355	939	229	427	1 482	1 668	3 112	970	2 538	4 284	7 461
Distrito Federal	537	1 066	2 872	1 774	545	2 242	2 095	4 447	2 271	6 135	9 824	16 969
Durango	63	160	422	612	111	376	474	851	472	1 352	2 378	3 580
Guanajuato	95	158	372	679	154	432	567	1 094	1 094	2 620	4 890	7 930
Guerrero	45	76	239	411	157	422	529	986	705	2 355	3 004	4 159
Hidalgo	86	219	592	876	87	304	433	926	960	2 821	5 419	7 536
Jalisco	276	477	1 196	518	523	1 747	2 578	4 537	1 425	4 123	7 083	12 912
México	312	732	1 771	2 706	376	1 276	1 599	2 438	1 318	4 129	7 534	12 335
Michoacán	105	183	490	164	193	553	783	1 534	472	1 569	2 553	3 663
Morelos	45	79	219	442	141	381	479	1 047	311	960	1 658	2 241
Nayarit	32	77	196	113	52	182	233	756	194	624	986	1 744
Nuevo León	150	308	672	250	247	1 010	1 182	3 341	1 017	2 645	4 916	7 267
Oaxaca	58	73	281	452	97	329	419	1 073	469	1 235	1 985	3 728
Puebla	109	314	689	1 520	100	335	457	893	1 197	3 399	5 816	6 599
Querétaro	47	79	215	418	47	134	215	362	505	1 182	2 383	4 381
Quintana Roo	35	61	156	212	102	372	403	977	403	1 080	1 748	2 586
San Luis Potosí	57	147	318	394	172	566	680	1 513	977	2 683	4 627	7 525
Sinaloa	197	311	1 093	1 375	265	1 016	1 402	2 724	1 077	3 030	5 098	8 752
Sonora	113	148	388	949	329	1 156	1 424	3 203	513	1 577	2 613	5 122
Tabasco	28	65	135	201	239	937	1 018	1 889	148	415	607	1 195
Tamaulipas	67	182	478	391	414	1 447	1 917	4 208	791	2 364	3 920	5 297
Tlaxcala	44	104	213	203	12	38	52	93	481	1 465	2 275	2 441
Veracruz	147	288	833	431	278	922	1 278	2 696	1 393	3 407	5 927	10 161
Yucatán	27	58	110	190	209	745	866	1 916	480	1 352	2 326	4 231
Zacatecas	71	117	222	336	61	145	220	375	549	1 521	2 461	3 733
<b>TOTAL</b>	<b>3 288</b>	<b>6 579</b>	<b>16 937</b>	<b>18 765</b>	<b>6 056</b>	<b>21 094</b>	<b>26 188</b>	<b>53 764</b>	<b>22 943</b>	<b>64 510</b>	<b>109 667</b>	<b>175 733</b>

FUENTE: SINAVE/DGE/Salud 2016. Información preliminar, incluye casos probables.

**CUADRO 13.4 Casos por entidad federativa de Enfermedades No Transmisibles  
hasta la semana epidemiológica 8 del 2016**

ENTIDAD FEDERATIVA	Úlceras Gastritis y Duodenitis CIE-10ª REV. K25-K29				Enfermedad Alcohólica del Hígado CIE-10ª REV. K70 excepto K70.3				Cirrosis Hepática Alcohólica CIE-10ª REV. K70.3			
	2016			2015	2016			2015	2016			2015
	Sem.	Acum.		Acum.	Sem.	Acum.		Acum.	Sem.	Acum.		Acum.
		M	F			M	F			M	F	
Aguascalientes	634	1 875	2 549	5 185	1	8	-	13	1	9	-	26
Baja California	489	1 424	2 481	4 509	1	12	3	15	6	43	9	30
Baja California Sur	162	522	897	1 780	2	22	1	8	-	9	2	9
Campeche	155	491	935	1 389	2	9	2	9	1	2	9	6
Coahuila	543	1 454	2 647	5 118	-	9	2	41	3	7	9	30
Colima	274	655	1 262	1 544	2	7	8	10	-	3	-	3
Chiapas	1 107	3 057	5 590	9 613	4	28	21	48	12	41	42	87
Chihuahua	824	2 300	4 266	7 422	12	67	7	74	4	27	4	19
Distrito Federal	1 850	5 564	9 086	16 217	5	56	6	78	7	58	25	45
Durango	602	2 111	3 605	5 482	1	15	5	12	1	18	7	25
Guanajuato	1 318	3 835	6 398	10 756	6	33	5	48	3	13	3	16
Guerrero	779	1 896	3 749	6 274	10	25	13	38	1	32	10	12
Hidalgo	879	2 532	5 105	7 892	12	87	49	147	6	38	28	34
Jalisco	1 681	5 002	8 119	15 798	15	56	18	124	12	74	19	61
México	2 901	7 718	14 265	25 388	30	97	57	119	11	36	12	33
Michoacán	663	1 970	3 657	6 157	1	19	6	28	4	30	16	27
Morelos	509	1 379	2 623	4 170	2	12	8	14	2	22	7	70
Nayarit	415	1 220	2 026	3 404	2	10	5	21	7	12	15	43
Nuevo León	1 091	3 000	5 220	9 502	4	15	8	39	3	24	3	18
Oaxaca	481	1 534	2 894	5 892	7	17	16	37	6	38	22	63
Puebla	1 488	2 827	5 505	8 472	5	51	20	93	7	48	25	64
Querétaro	302	852	1 532	3 032	4	16	3	6	2	8	1	1
Quintana Roo	217	605	1 123	2 127	1	22	3	14	1	7	7	17
San Luis Potosí	568	1 727	3 132	4 775	3	15	1	24	3	22	4	32
Sinaloa	1 109	3 003	5 310	9 809	6	19	7	18	7	52	4	33
Sonora	656	2 045	3 096	5 460	5	15	2	15	7	25	6	30
Tabasco	604	1 757	2 843	4 440	5	11	16	22	1	12	3	28
Tamaulipas	1 107	3 382	5 320	8 195	2	25	14	12	11	51	23	64
Tlaxcala	460	1 157	2 045	3 380	4	11	7	19	1	1	1	6
Veracruz	1 434	3 732	6 892	11 148	8	55	18	110	12	76	33	51
Yucatán	325	999	1 825	3 663	1	8	6	15	2	30	19	40
Zacatecas	699	1 824	3 125	4 818	6	36	4	28	2	7	6	10
<b>TOTAL</b>	<b>26 326</b>	<b>73 449</b>	<b>129 122</b>	<b>222 811</b>	<b>169</b>	<b>888</b>	<b>341</b>	<b>1 299</b>	<b>146</b>	<b>875</b>	<b>374</b>	<b>1 033</b>

FUENTE: SINAVE/DGE/Salud 2016. Información preliminar, incluye casos probables.

**CUADRO 13.5 Casos por entidad federativa de Enfermedades No Transmisibles  
hasta la semana epidemiológica 8 del 2016**

ENTIDAD FEDERATIVA	Hiperplasia de Próstata CIE-10ª REV. N40			Edema Proteinuria y Otros Transt. Hipertensivos en el Embarazo, Parto y Puerperio CIE-10ª REV. O10-O16			Diabetes Mellitus en el Embarazo CIE-10ª REV. O24.4		
	2016		2015	2016		2015	2016		2015
	Sem.	Acum.	Acum.	Sem.	Acum.	Acum.	Sem.	Acum.	Acum.
Aguascalientes	41	210	58	29	214	222	4	20	24
Baja California	35	356	431	53	453	325	8	82	85
Baja California Sur	16	114	144	12	83	70	2	8	7
Campeche	25	174	74	8	45	54	5	10	3
Coahuila	12	187	427	26	234	295	2	41	51
Colima	15	165	137	11	61	45	-	3	4
Chiapas	56	414	281	13	134	153	1	13	12
Chihuahua	77	520	115	63	428	359	7	58	52
Distrito Federal	183	1 645	549	7	151	168	11	97	72
Durango	38	305	271	11	79	151	2	10	15
Guanajuato	50	356	78	37	275	187	12	91	58
Guerrero	45	308	325	18	143	181	3	18	24
Hidalgo	31	293	354	85	540	259	14	101	36
Jalisco	206	1 666	473	83	799	623	20	193	132
México	221	1 591	1 232	114	938	894	21	300	177
Michoacán	45	337	116	30	238	167	3	37	27
Morelos	32	253	286	9	111	133	1	21	31
Nayarit	15	141	49	7	67	83	-	8	7
Nuevo León	74	616	245	75	556	408	55	340	297
Oaxaca	33	270	222	37	322	247	1	19	7
Puebla	45	580	660	57	406	270	2	31	31
Querétaro	14	157	150	36	385	264	4	46	63
Quintana Roo	19	146	120	28	204	120	3	14	4
San Luis Potosí	36	319	338	41	382	355	10	79	84
Sinaloa	118	929	919	50	476	419	4	41	51
Sonora	48	392	370	38	312	293	7	53	52
Tabasco	22	168	202	34	273	392	11	41	22
Tamaulipas	56	479	260	47	418	449	3	40	47
Tlaxcala	22	196	105	23	135	105	2	9	7
Veracruz	111	889	282	57	479	493	2	48	44
Yucatán	34	231	266	46	241	311	-	14	7
Zacatecas	24	165	130	12	124	110	1	12	11
<b>TOTAL</b>	<b>1 799</b>	<b>14 572</b>	<b>9 669</b>	<b>1 197</b>	<b>9 706</b>	<b>8 605</b>	<b>221</b>	<b>1 898</b>	<b>1 544</b>

FUENTE: SINAVE/DGE/Salud 2016. Información preliminar, incluye casos probables.

**CUADRO 13.6 Casos por entidad federativa de Enfermedades No Transmisibles  
hasta la semana epidemiológica 8 del 2016**

ENTIDAD FEDERATIVA	Quemaduras CIE-10ª REV. T20-T32				Intoxicación por Monóxido de Carbono CIE-10ª REV. T58				Intoxicación por Plaguicidas CIE-10ª REV. T60			
	2016			2015	2016			2015	2016			2015
	Sem.	Acum.		Acum.	Sem.	Acum.		Acum.	Sem.	Acum.		Acum.
		M	F			M	F			M	F	
Aguascalientes	40	192	141	310	-	-	-	-	-	-	-	-
Baja California	99	500	358	923	-	2	2	1	-	1	3	5
Baja California Sur	19	79	80	119	-	2	2	-	1	1	2	-
Campeche	15	74	61	158	-	-	-	-	-	4	3	1
Coahuila	87	350	249	636	-	3	3	22	-	-	1	4
Colima	19	97	74	174	-	-	-	-	-	4	3	19
Chiapas	33	130	120	226	-	-	-	1	3	11	7	27
Chihuahua	19	385	278	840	1	28	48	7	-	2	1	8
Distrito Federal	225	1 021	1 086	1 965	4	5	3	13	-	4	1	4
Durango	38	211	150	288	-	4	10	-	-	2	-	-
Guanajuato	66	356	284	577	2	3	-	-	2	8	9	13
Guerrero	27	131	139	338	-	-	1	-	3	8	9	35
Hidalgo	37	177	127	278	-	6	10	4	3	6	4	17
Jalisco	212	923	744	1 787	-	-	1	2	12	47	19	87
México	200	848	725	1 456	1	5	5	1	1	1	3	16
Michoacán	45	235	195	499	-	4	-	-	-	13	19	26
Morelos	23	116	128	278	-	-	-	-	-	7	2	15
Nayarit	14	118	96	201	-	-	-	-	-	21	7	73
Nuevo León	153	702	600	1 298	-	3	2	5	-	1	-	9
Oaxaca	26	124	155	435	3	4	2	-	2	8	3	14
Puebla	97	330	357	702	-	4	13	9	7	7	14	9
Querétaro	39	218	143	368	-	-	-	-	-	1	2	6
Quintana Roo	35	176	149	308	-	-	-	-	-	-	-	3
San Luis Potosí	45	206	195	355	-	-	-	-	-	3	1	1
Sinaloa	83	304	307	747	-	-	-	-	3	21	4	42
Sonora	55	333	312	730	2	7	13	6	5	12	5	8
Tabasco	28	143	135	269	-	-	-	1	-	4	-	1
Tamaulipas	84	285	329	684	2	3	3	4	-	4	3	21
Tlaxcala	20	74	45	118	-	-	-	4	-	1	-	-
Veracruz	100	381	456	798	-	1	1	1	1	14	3	34
Yucatán	39	162	129	330	-	-	-	-	-	2	1	4
Zacatecas	19	108	108	174	-	-	-	5	-	-	-	5
<b>TOTAL</b>	<b>2 041</b>	<b>9 489</b>	<b>8 455</b>	<b>18 369</b>	<b>15</b>	<b>84</b>	<b>119</b>	<b>86</b>	<b>43</b>	<b>218</b>	<b>129</b>	<b>507</b>

FUENTE: SINAVE/DGE/Salud 2016. Información preliminar, incluye casos probables.

**CUADRO 13.7 Casos por entidad federativa de Enfermedades No Transmisibles  
hasta la semana epidemiológica 8 del 2016**

ENTIDAD FEDERATIVA	Intoxicación por Ponzoña de animales CIE-10ª REV. T63 X21, X27				Intoxicación por Picadura de Alacrán CIE-10ª REV. T63.2, X22				Hipotermia CIE-10ª REV. T68			
	2016			2015	2016			2015	2016			2015
	Sem.	Acum.		Acum.	Sem.	Acum.		Acum.	Sem.	Acum.		Acum.
		M	F			M	F			M	F	
Aguascalientes	12	39	53	86	39	90	96	136	-	-	-	-
Baja California	20	95	61	96	2	6	7	9	-	-	-	3
Baja California Sur	9	52	31	32	-	1	2	5	-	-	-	-
Campeche	-	4	3	9	-	3	3	4	-	-	-	-
Coahuila	2	13	9	19	-	1	1	3	-	2	-	6
Colima	14	84	58	177	184	591	525	1 363	-	-	-	1
Chiapas	1	20	19	545	9	20	31	30	-	1	1	-
Chihuahua	6	29	29	157	-	1	5	25	-	3	10	-
Distrito Federal	24	78	92	142	5	25	26	59	-	6	23	1
Durango	12	42	58	42	30	194	192	554	-	-	-	3
Guanajuato	53	206	200	401	688	1 565	1 873	3 067	-	-	-	1
Guerrero	31	87	92	195	628	2 383	2 357	6 338	-	-	-	-
Hidalgo	7	14	14	36	-	3	4	15	-	-	-	-
Jalisco	75	358	287	516	897	2 752	2 683	5 131	-	3	2	2
México	8	57	66	183	161	526	544	1 047	1	2	3	-
Michoacán	32	155	158	374	483	1 705	1 822	3 515	-	1	-	1
Morelos	16	45	31	178	471	1 417	1 422	3 338	-	-	-	1
Nayarit	10	44	27	98	156	701	696	1 597	-	-	-	-
Nuevo León	6	26	20	35	-	1	1	6	-	-	-	3
Oaxaca	6	48	62	132	52	205	298	613	-	-	1	-
Puebla	12	66	49	89	153	695	823	1 737	-	2	-	-
Querétaro	14	46	63	157	76	204	213	495	-	-	1	1
Quintana Roo	3	10	14	14	2	8	3	8	-	-	1	1
San Luis Potosí	7	19	21	50	6	2	11	13	-	-	-	-
Sinaloa	34	125	113	386	100	296	373	883	-	-	-	-
Sonora	36	126	114	325	36	78	95	221	2	5	3	2
Tabasco	4	5	5	14	1	1	4	3	-	-	3	-
Tamaulipas	11	43	40	60	3	5	12	10	-	-	1	-
Tlaxcala	2	12	6	17	-	-	1	4	-	-	-	-
Veracruz	8	37	22	73	-	6	4	10	-	-	-	-
Yucatán	-	1	-	25	-	1	-	7	-	-	-	-
Zacatecas	20	50	60	81	52	125	165	278	-	-	-	-
<b>TOTAL</b>	<b>495</b>	<b>2 036</b>	<b>1 877</b>	<b>4 744</b>	<b>4 234</b>	<b>13 611</b>	<b>14 292</b>	<b>30 524</b>	<b>3</b>	<b>25</b>	<b>49</b>	<b>26</b>

FUENTE: SINAVE/DGE/Salud 2016. Información preliminar, incluye casos probables.

**CUADRO 13.8 Casos por entidad federativa de Enfermedades No Transmisibles  
hasta la semana epidemiológica 8 del 2016**

ENTIDAD FEDERATIVA	Contacto Traumático con Avispas, Avispones y Abejas CIE-10ª REV. X23				Efectos Adversos Temporalmente Asociados a Vacunas CIE-10ª REV. Y58, Y59			
	2016			2015	2016			2015
	Sem.	Acum.		Acum.	Sem.	Acum.		Acum.
		M	F			M	F	
Aguascalientes	4	11	10	23	1	1	2	4
Baja California	2	3	1	8	3	6	4	1
Baja California Sur	-	1	3	5	1	3	1	1
Campeche	2	4	4	18	-	-	-	3
Coahuila	2	4	5	12	1	3	2	15
Colima	1	12	2	30	-	1	1	3
Chiapas	-	29	14	23	-	-	-	2
Chihuahua	-	3	2	8	2	8	3	8
Distrito Federal	1	5	7	9	13	26	20	27
Durango	3	3	8	4	-	-	-	5
Guanajuato	13	49	37	29	1	2	1	11
Guerrero	9	33	16	31	2	3	1	3
Hidalgo	2	7	6	9	10	7	4	9
Jalisco	11	100	48	92	4	6	11	19
México	7	16	16	65	5	9	6	16
Michoacán	1	28	23	46	-	3	3	11
Morelos	-	18	15	55	1	3	6	20
Nayarit	6	21	13	38	1	3	1	3
Nuevo León	-	7	5	5	4	2	5	6
Oaxaca	3	20	22	49	2	1	3	5
Puebla	2	10	11	15	-	-	-	4
Querétaro	1	4	3	20	-	-	1	13
Quintana Roo	2	7	1	6	-	-	-	2
San Luis Potosí	5	11	11	19	3	5	4	10
Sinaloa	8	20	13	46	4	6	6	7
Sonora	6	30	15	30	1	2	1	10
Tabasco	-	4	3	1	-	-	-	3
Tamaulipas	2	5	3	21	4	3	6	6
Tlaxcala	1	6	-	3	1	1	-	-
Veracruz	3	9	6	15	2	2	6	2
Yucatán	3	6	7	7	-	2	3	1
Zacatecas	6	28	16	34	1	3	5	17
<b>TOTAL</b>	<b>106</b>	<b>514</b>	<b>346</b>	<b>776</b>	<b>67</b>	<b>111</b>	<b>106</b>	<b>247</b>

FUENTE: SINAVE/DGE/Salud 2016. Información preliminar, incluye casos probables.



**CUADRO 14. Casos por entidad federativa de Transtornos de la Nutrición hasta la semana epidemiológica 8 del 2016**

ENTIDAD FEDERATIVA	Desnutrición Severa CIE-10ª REV. E40-E43				Desnutrición Moderada CIE-10ª REV. E44.0				Desnutrición Leve CIE-10ª REV. E44.1			
	2016			2015	2016			2015	2016			2015
	Sem.	Acum.		Acum.	Sem.	Acum.		Acum.	Sem.	Acum.		Acum.
		M	F			M	F			M	F	
Aguascalientes	-	3	5	7	3	5	16	25	25	60	82	134
Baja California	-	2	4	9	6	10	10	21	15	67	92	182
Baja California Sur	1	2	3	1	1	1	4	4	11	41	47	80
Campeche	-	2	-	6	2	8	10	18	9	57	54	152
Coahuila	-	3	6	7	-	5	3	6	21	58	80	124
Colima	-	4	3	6	5	7	14	13	12	48	64	116
Chiapas	3	19	17	58	20	52	48	154	58	229	253	676
Chihuahua	11	20	18	30	14	22	27	75	68	136	184	357
Distrito Federal	6	36	28	62	19	51	49	168	101	375	462	1 090
Durango	-	1	2	9	1	2	6	19	37	73	73	166
Guanajuato	2	9	7	18	4	17	13	55	44	158	169	429
Guerrero	6	19	26	47	16	30	43	116	77	202	318	740
Hidalgo	8	16	20	23	12	39	41	77	88	323	370	882
Jalisco	6	28	35	48	12	28	42	95	137	424	467	973
México	8	41	18	52	37	103	104	241	196	575	697	1 663
Michoacán	2	7	4	24	5	22	14	67	49	141	152	459
Morelos	1	10	4	76	3	16	16	46	62	191	215	376
Nayarit	1	2	4	10	4	9	7	17	33	61	68	173
Nuevo León	3	3	8	25	3	6	11	42	30	87	91	267
Oaxaca	1	14	20	30	7	34	42	91	67	257	292	700
Puebla	5	24	17	43	119	152	65	126	104	275	336	676
Querétaro	-	2	1	11	3	10	20	20	20	49	84	163
Quintana Roo	-	5	4	1	1	3	7	8	15	40	45	105
San Luis Potosí	-	12	22	26	3	14	13	27	38	128	130	269
Sinaloa	4	17	33	12	12	26	36	64	54	131	162	377
Sonora	5	7	9	40	2	8	8	30	38	76	109	228
Tabasco	2	11	6	16	1	15	15	38	22	62	110	204
Tamaulipas	2	8	6	21	6	32	29	21	31	103	126	188
Tlaxcala	3	3	7	9	4	8	5	30	23	45	62	156
Veracruz	5	15	23	37	5	33	38	120	69	239	315	825
Yucatán	2	7	8	31	1	13	18	59	45	104	93	381
Zacatecas	-	7	10	18	6	14	19	40	27	104	146	185
<b>TOTAL</b>	<b>87</b>	<b>359</b>	<b>378</b>	<b>813</b>	<b>337</b>	<b>795</b>	<b>793</b>	<b>1 933</b>	<b>1 626</b>	<b>4 919</b>	<b>5 948</b>	<b>13 496</b>

FUENTE: SINAVE/DGE/Salud 2016. Información preliminar, incluye casos probables.

**CUADRO 14.1 Casos por entidad federativa de Transtornos de la Nutrición hasta la semana epidemiológica 8 del 2016**

ENTIDAD FEDERATIVA	Obesidad CIE-10ª REV. E66				Anorexia y Bulimia CIE-10ª REV. F50			
	Sem.	2016		2015	Sem.	2016		2015
		Acum.		Acum.		Acum.		Acum.
		M	F			M	F	
Aguascalientes	278	653	1 099	526	-	4	4	2
Baja California	510	1 227	2 170	3 225	2	5	11	28
Baja California Sur	165	369	685	829	-	1	2	1
Campeche	164	418	694	381	-	2	-	1
Coahuila	142	461	977	2 652	-	1	3	15
Colima	110	301	490	819	1	1	5	4
Chiapas	231	629	1 258	1 835	-	1	3	15
Chihuahua	400	894	1 965	1 291	2	-	8	-
Distrito Federal	1,198	3 350	5 716	3 875	2	16	54	24
Durango	141	414	713	936	-	3	1	4
Guanajuato	178	484	904	143	2	4	3	-
Guerrero	187	523	945	1 416	-	2	3	7
Hidalgo	387	817	1 514	2 000	1	1	4	6
Jalisco	805	1 989	3 627	2 545	10	23	29	18
México	1,292	3 139	5 428	6 438	4	11	36	24
Michoacán	310	979	1 753	982	-	1	4	2
Morelos	186	510	843	1 340	1	2	6	13
Nayarit	141	440	704	255	-	2	3	2
Nuevo León	619	1 433	2 548	1 664	-	5	11	3
Oaxaca	194	547	1 052	1 922	2	1	4	3
Puebla	362	998	1 677	2 615	4	3	15	11
Querétaro	241	605	1 121	2 018	-	3	5	3
Quintana Roo	214	613	914	1 604	-	-	1	5
San Luis Potosí	368	995	1 774	1 864	1	3	3	17
Sinaloa	326	973	1 743	2 422	4	6	25	7
Sonora	441	1 119	2 120	3 770	2	2	8	20
Tabasco	203	418	802	1 250	-	1	6	-
Tamaulipas	420	1 189	1 843	1 493	2	3	4	5
Tlaxcala	95	251	430	211	-	-	-	-
Veracruz	486	1 225	2 328	1 929	2	7	16	10
Yucatán	181	443	739	1 339	4	1	7	10
Zacatecas	135	425	724	910	-	-	3	2
<b>TOTAL</b>	<b>11 110</b>	<b>28 831</b>	<b>51 300</b>	<b>56 499</b>	<b>46</b>	<b>115</b>	<b>287</b>	<b>262</b>

FUENTE: SINAVE/DGE/Salud 2016. Información preliminar, incluye casos probables.

**CUADRO 15. Casos por entidad federativa de Displasias y Neoplasias hasta la semana epidemiológica 8 del 2016**

ENTIDAD FEDERATIVA	Tumor Maligno de la Mama CIE-10 <sup>a</sup> REV. C50				Tumor Maligno del Cuello del Útero CIE-10 <sup>a</sup> REV. C53			
	2016			2015	2016		2015	
	Sem.	Acum.		Acum.	Sem.	Acum.	Acum.	
		M	F					
Aguascalientes	45	-	154	41	4	39	27	
Baja California	1	-	21	39	-	2	4	
Baja California Sur	2	-	24	6	-	2	2	
Campeche	1	-	35	61	-	3	8	
Coahuila	5	-	31	59	-	9	24	
Colima	3	1	53	39	-	14	16	
Chiapas	1	-	4	9	-	-	5	
Chihuahua	13	1	93	85	1	22	15	
Distrito Federal	8	-	99	111	-	20	45	
Durango	4	-	35	32	-	8	7	
Guanajuato	7	1	57	47	-	8	9	
Guerrero	3	1	13	20	3	6	6	
Hidalgo	2	-	9	6	-	1	2	
Jalisco	14	-	143	188	11	45	38	
México	10	-	120	77	16	72	46	
Michoacán	5	-	45	59	1	10	13	
Morelos	1	-	15	13	-	1	2	
Nayarit	4	-	10	2	-	-	3	
Nuevo León	3	2	47	93	1	13	16	
Oaxaca	4	-	60	39	1	21	4	
Puebla	11	-	117	127	1	10	11	
Querétaro	10	-	40	25	-	5	1	
Quintana Roo	-	-	4	24	-	-	14	
San Luis Potosí	3	-	23	57	4	8	15	
Sinaloa	14	-	76	100	2	14	20	
Sonora	3	1	21	18	1	12	14	
Tabasco	1	-	6	23	-	1	3	
Tamaulipas	4	-	24	32	-	5	11	
Tlaxcala	-	1	5	4	-	1	1	
Veracruz	20	-	129	195	8	39	21	
Yucatán	5	-	45	36	-	8	16	
Zacatecas	2	-	17	7	1	3	3	
<b>TOTAL</b>	<b>209</b>	<b>8</b>	<b>1 575</b>	<b>1 674</b>	<b>55</b>	<b>402</b>	<b>422</b>	

FUENTE: SINAVE/DGE/Salud 2016. Información preliminar, incluye casos probables.

**CUADRO 15.1 Casos por entidad federativa de Displasias y Neoplasias hasta la semana epidemiológica 8 del 2016**

ENTIDAD FEDERATIVA	Displasia Cervical Leve y Moderada CIE-10 <sup>a</sup> REV. N87.0-N87.1			Displasia Cervical Severa y CaCu <i>In Situ</i> CIE-10 <sup>a</sup> REV. N87.2, D06		
	2016		2015	2016		2015
	Sem.	Acum.	Acum.	Sem.	Acum.	Acum.
Aguascalientes	16	117	96	3	23	31
Baja California	6	74	92	2	15	20
Baja California Sur	6	50	39	2	8	4
Campeche	5	26	45	1	15	7
Coahuila	7	57	69	2	9	15
Colima	7	43	60	-	3	3
Chiapas	19	122	178	1	7	9
Chihuahua	34	192	296	6	39	64
Distrito Federal	104	861	656	3	45	28
Durango	19	103	273	-	9	9
Guanajuato	44	184	321	4	24	94
Guerrero	35	145	282	5	20	22
Hidalgo	18	193	323	3	27	53
Jalisco	62	331	492	3	18	38
México	50	368	525	-	9	21
Michoacán	37	223	205	3	10	16
Morelos	-	4	5	1	3	1
Nayarit	11	56	73	3	11	15
Nuevo León	13	82	119	3	24	25
Oaxaca	16	141	99	1	16	7
Puebla	25	210	286	1	20	45
Querétaro	10	105	78	3	9	8
Quintana Roo	89	208	406	15	48	29
San Luis Potosí	13	149	133	2	11	8
Sinaloa	25	166	173	-	21	33
Sonora	28	133	265	5	38	39
Tabasco	2	49	101	-	8	11
Tamaulipas	16	126	178	6	18	27
Tlaxcala	1	15	33	-	-	4
Veracruz	126	304	254	21	47	29
Yucatán	-	13	33	1	3	1
Zacatecas	5	35	56	-	3	10
<b>TOTAL</b>	<b>849</b>	<b>4 885</b>	<b>6 244</b>	<b>100</b>	<b>561</b>	<b>726</b>

FUENTE: SINAVE/DGE/Salud 2016. Información preliminar, incluye casos probables.

**CUADRO 16. Casos por entidad federativa de Defectos al Nacimiento hasta la semana epidemiológica 8 del 2016**

ENTIDAD FEDERATIVA	Anencefalia CIE-10ª REV. Q00				Encefalocele CIE-10ª REV. Q01			
	2016			2015	2016			2015
	Sem.	Acum.		Acum.	Sem.	Acum.		Acum.
		M	F			M	F	
Aguascalientes	-	-	-	-	-	-	-	-
Baja California	-	-	1	4	-	-	-	-
Baja California Sur	-	-	-	-	-	-	-	-
Campeche	-	-	-	1	-	-	-	-
Coahuila	-	-	-	1	-	-	-	-
Colima	-	-	-	1	-	-	1	-
Chiapas	-	1	-	-	-	-	1	-
Chihuahua	-	-	-	-	-	-	-	1
Distrito Federal	-	-	-	-	-	-	-	-
Durango	-	-	-	-	-	-	-	-
Guanajuato	-	-	2	1	-	1	-	-
Guerrero	-	-	-	1	-	-	-	1
Hidalgo	-	1	-	3	-	-	-	-
Jalisco	-	-	-	3	-	-	1	1
México	-	-	1	2	-	1	1	1
Michoacán	-	-	1	-	-	1	-	-
Morelos	-	-	-	2	-	-	2	-
Nayarit	-	-	-	1	-	-	-	-
Nuevo León	-	1	-	-	-	-	-	1
Oaxaca	-	-	-	-	-	-	-	-
Puebla	-	1	-	-	1	-	1	-
Querétaro	-	-	-	2	-	-	-	1
Quintana Roo	-	-	-	1	-	-	-	-
San Luis Potosí	-	-	2	2	-	-	2	-
Sinaloa	1	1	-	3	-	-	-	-
Sonora	1	2	-	-	-	1	-	3
Tabasco	-	-	-	-	1	-	1	-
Tamaulipas	-	-	-	-	-	-	-	1
Tlaxcala	-	-	-	-	-	-	-	-
Veracruz	-	1	2	2	-	1	3	1
Yucatán	-	2	1	-	-	-	1	-
Zacatecas	-	-	-	-	-	1	-	-
<b>TOTAL</b>	<b>2</b>	<b>10</b>	<b>10</b>	<b>30</b>	<b>2</b>	<b>6</b>	<b>14</b>	<b>11</b>

FUENTE: SINAVE/DGE/Salud 2016. Información preliminar, incluye casos probables.

**CUADRO 16.1 Casos por entidad federativa de Defectos al Nacimiento hasta la semana epidemiológica 8 del 2016**

ENTIDAD FEDERATIVA	Espina Bífida CIE-10ª REV. Q05				Labio y Paladar Hendido CIE-10ª REV. Q35-Q37			
	2016			2015	2016			2015
	Sem.	Acum.		Acum.	Sem.	Acum.		Acum.
		M	F			M	F	
Aguascalientes	-	-	1	-	-	-	1	2
Baja California	-	-	3	4	-	1	-	7
Baja California Sur	-	1	-	2	-	-	1	1
Campeche	-	-	1	1	1	2	1	1
Coahuila	-	-	-	-	3	2	3	-
Colima	-	-	-	-	-	-	-	2
Chiapas	-	2	1	2	-	4	3	18
Chihuahua	-	1	-	2	2	4	2	4
Distrito Federal	-	4	-	2	2	12	4	19
Durango	-	-	-	-	-	-	-	1
Guanajuato	-	-	-	2	-	2	4	3
Guerrero	-	-	-	3	-	4	2	3
Hidalgo	-	1	-	2	3	9	5	28
Jalisco	-	-	-	2	2	23	10	48
México	1	2	1	1	10	18	17	20
Michoacán	-	-	-	-	1	-	3	2
Morelos	-	-	-	-	-	3	1	2
Nayarit	-	-	-	-	-	-	-	1
Nuevo León	-	-	1	-	1	2	3	8
Oaxaca	-	1	-	1	2	3	2	6
Puebla	-	-	-	-	1	2	2	4
Querétaro	-	-	-	-	-	2	1	5
Quintana Roo	-	-	-	-	-	-	-	5
San Luis Potosí	-	-	2	2	-	2	2	1
Sinaloa	-	1	-	-	1	4	2	9
Sonora	-	-	1	4	-	-	1	4
Tabasco	-	-	-	-	-	-	3	6
Tamaulipas	1	1	-	-	1	1	1	1
Tlaxcala	-	-	-	-	-	-	1	1
Veracruz	-	-	2	2	-	3	3	21
Yucatán	-	-	-	8	-	1	-	4
Zacatecas	-	-	1	1	-	1	2	2
<b>TOTAL</b>	<b>2</b>	<b>14</b>	<b>14</b>	<b>41</b>	<b>30</b>	<b>105</b>	<b>80</b>	<b>239</b>

FUENTE: SINAVE/DGE/Salud 2016. Información preliminar, incluye casos probables.

**CUADRO 17. Casos por entidad federativa de Enfermedades Neurológicas y de Salud hasta la semana epidemiológica 8 del 2016**

ENTIDAD FEDERATIVA	Depresión CIE-10ª REV. F32				Enfermedad de Parkinson CIE-10ª REV. G20				Enfermedad de Alzheimer CIE-10ª REV. G30			
	2016			2015	2016			2015	2016			2015
	Sem.	Acum.		Acum.	Sem.	Acum.		Acum.	Sem.	Acum.		Acum.
		M	F			M	F			M	F	
Aguascalientes	38	84	246	309	4	6	9	7	-	1	5	2
Baja California	68	91	348	421	10	20	16	46	3	12	11	19
Baja California Sur	21	45	87	139	1	7	4	2	2	4	3	2
Campeche	26	31	121	121	1	8	3	5	1	2	1	2
Coahuila	15	27	85	271	-	4	8	39	1	1	1	12
Colima	23	58	198	145	2	23	10	23	-	2	-	1
Chiapas	28	35	128	275	1	20	12	19	2	8	4	8
Chihuahua	165	383	808	810	6	39	26	20	2	12	20	2
Distrito Federal	375	683	2 110	1 914	8	46	42	21	2	15	17	13
Durango	103	217	568	674	-	21	18	39	-	5	9	7
Guanajuato	51	62	207	75	5	20	13	2	2	7	2	2
Guerrero	39	53	190	204	3	8	11	28	3	7	8	10
Hidalgo	40	56	155	234	1	16	12	19	-	1	4	2
Jalisco	181	318	915	722	14	71	72	47	4	8	27	10
México	153	234	801	861	11	58	52	74	1	6	10	13
Michoacán	74	109	333	408	7	21	16	14	2	4	5	3
Morelos	43	68	273	389	6	27	20	44	-	2	2	21
Nayarit	20	36	167	178	-	12	7	19	-	-	3	10
Nuevo León	65	109	343	152	9	23	23	37	2	9	12	3
Oaxaca	38	49	184	224	1	27	20	47	-	2	5	3
Puebla	39	105	303	474	7	22	31	82	1	4	5	9
Querétaro	12	38	116	176	3	7	3	9	1	-	2	6
Quintana Roo	27	81	147	131	-	6	5	10	1	2	1	4
San Luis Potosí	47	94	302	420	3	13	8	32	-	2	4	12
Sinaloa	93	148	521	515	22	65	61	77	5	20	16	34
Sonora	56	87	363	431	7	24	22	35	7	10	25	18
Tabasco	18	60	154	197	-	8	5	14	-	2	4	3
Tamaulipas	83	217	386	406	2	15	22	26	5	11	13	6
Tlaxcala	11	16	48	32	1	7	8	5	2	1	4	3
Veracruz	93	166	541	454	13	35	50	38	2	9	18	13
Yucatán	40	46	137	265	2	7	3	14	2	6	5	18
Zacatecas	19	26	91	140	2	7	-	3	1	5	-	-
<b>TOTAL</b>	<b>2 104</b>	<b>3 832</b>	<b>11 376</b>	<b>12 167</b>	<b>152</b>	<b>693</b>	<b>612</b>	<b>897</b>	<b>54</b>	<b>180</b>	<b>246</b>	<b>271</b>

FUENTE: SINAVE/DGE/Salud 2016. Información preliminar, incluye casos probables.

**CUADRO 18. Casos por entidad federativa de Accidentes  
hasta la semana epidemiológica 8 del 2016**

ENTIDAD FEDERATIVA	Peatón Lesionado en Accidente de Transporte CIE-10ª REV. V01-V09				Accidente de Transporte en Vehículos con Motor CIE-10ª REV. V20-V29, V40-V79			
	2016			2015	2016			2015
	Sem.	Acum.		Acum.	Sem.	Acum.		Acum.
		M	F			M	F	
Aguascalientes	5	37	15	107	66	344	302	321
Baja California	5	25	9	8	12	52	34	63
Baja California Sur	5	14	3	13	19	64	55	89
Campeche	3	4	4	11	18	98	56	113
Coahuila	5	86	57	39	127	439	359	1 285
Colima	3	21	10	55	13	139	69	249
Chiapas	22	57	39	89	28	128	81	166
Chihuahua	18	90	94	308	268	573	553	665
Distrito Federal	84	375	370	1 169	154	685	562	1 384
Durango	3	15	6	24	12	70	30	75
Guanajuato	15	96	52	153	77	524	260	622
Guerrero	1	22	15	29	25	108	50	120
Hidalgo	1	6	6	18	29	153	93	177
Jalisco	19	127	47	205	154	796	393	1 603
México	19	152	95	144	123	419	431	1 131
Michoacán	2	23	14	53	54	291	144	460
Morelos	-	10	6	2	3	32	16	30
Nayarit	7	41	40	78	39	146	94	212
Nuevo León	14	74	36	71	97	518	488	1 075
Oaxaca	2	16	12	59	8	74	40	171
Puebla	13	77	67	206	80	618	653	1 030
Querétaro	5	24	12	46	85	432	401	516
Quintana Roo	17	35	25	50	25	77	56	141
San Luis Potosí	11	43	29	166	62	461	258	893
Sinaloa	5	58	23	60	159	640	608	1 081
Sonora	14	75	55	93	147	455	485	1 003
Tabasco	5	21	13	29	151	622	603	1 192
Tamaulipas	38	136	136	271	128	557	498	934
Tlaxcala	2	9	8	12	4	32	22	49
Veracruz	6	50	14	57	38	222	101	315
Yucatán	1	4	4	57	13	439	286	1 102
Zacatecas	7	25	12	43	52	187	57	237
<b>TOTAL</b>	<b>357</b>	<b>1 848</b>	<b>1 328</b>	<b>3 725</b>	<b>2 270</b>	<b>10 395</b>	<b>8 138</b>	<b>18 504</b>

FUENTE: SINAVE/DGE/Salud 2016. Información preliminar, incluye casos probables.



**CUADRO 18.1 Casos por entidad federativa de Accidentes  
hasta la semana epidemiológica 8 del 2016**

ENTIDAD FEDERATIVA	Mordeduras por Perro CIE-10ª REV. W54				Mordeduras por Otros Mamíferos CIE-10ª REV. W55				Mordeduras por Serpiente CIE-10ª REV. X20			
	2016			2015	2016			2015	2016			2015
	Sem.	Acum.		Acum.	Sem.	Acum.		Acum.	Sem.	Acum.		Acum.
		M	F			M	F			M	F	
Aguascalientes	16	114	79	143	-	6	3	17	-	-	-	1
Baja California	19	114	92	321	4	4	4	9	-	2	-	4
Baja California Sur	9	46	32	73	-	5	3	6	-	1	-	-
Campeche	23	61	54	121	2	9	10	11	-	7	3	2
Coahuila	51	204	146	393	1	8	4	12	-	-	-	1
Colima	10	56	46	113	-	2	3	7	-	2	-	2
Chiapas	27	140	124	260	-	9	10	30	1	11	11	24
Chihuahua	51	203	160	361	3	5	10	15	-	-	-	2
Distrito Federal	263	1 168	935	2 076	20	79	104	185	-	-	1	-
Durango	53	266	171	364	2	7	12	25	-	-	-	4
Guanajuato	91	394	270	716	3	13	12	37	-	1	1	9
Guerrero	56	235	223	403	8	25	21	38	1	11	5	19
Hidalgo	75	286	224	492	7	14	26	28	1	15	4	15
Jalisco	143	594	417	1 031	9	28	25	68	1	2	6	2
México	320	1 208	1 076	2 290	18	51	64	170	-	7	3	8
Michoacán	80	272	214	590	8	18	27	43	-	3	1	7
Morelos	34	147	116	254	2	5	3	12	1	1	-	2
Nayarit	13	61	46	131	1	3	6	20	-	1	-	4
Nuevo León	129	371	293	642	5	19	18	17	1	2	16	2
Oaxaca	63	250	240	570	3	14	19	39	2	28	8	40
Puebla	114	464	376	819	7	37	28	67	1	8	2	23
Querétaro	17	127	98	223	3	8	13	16	-	2	-	2
Quintana Roo	30	125	101	255	3	10	12	21	3	8	7	11
San Luis Potosí	72	316	242	565	5	29	32	34	-	7	5	10
Sinaloa	32	118	109	242	3	17	11	18	1	-	2	2
Sonora	48	225	156	435	4	13	15	40	1	1	2	-
Tabasco	17	71	58	138	-	2	3	13	2	13	16	25
Tamaulipas	49	173	201	356	5	16	22	26	-	1	1	2
Tlaxcala	18	77	57	131	-	-	2	2	-	2	-	1
Veracruz	76	297	299	748	10	55	30	82	4	20	6	32
Yucatán	60	218	187	384	2	18	30	53	-	2	3	3
Zacatecas	15	74	59	179	1	4	9	16	-	1	-	1
<b>TOTAL</b>	<b>2 074</b>	<b>8 475</b>	<b>6 901</b>	<b>15 819</b>	<b>139</b>	<b>533</b>	<b>591</b>	<b>1 177</b>	<b>20</b>	<b>159</b>	<b>103</b>	<b>260</b>

FUENTE: SINAVE/DGE/Salud 2016. Información preliminar, incluye casos probables.

**CUADRO 18.2 Casos por entidad federativa de Accidentes hasta la semana epidemiológica 8 del 2016**

ENTIDAD FEDERATIVA	Lesiones por Violencia Intrafamiliar CIE-10ª REV. Y07.0-Y07.2				Herida por Arma de Fuego y Punzocortante CIE-10ª REV. W32-W34			
	2016			2015	2016			2015
	Sem.	Acum.		Acum.	Sem.	Acum.		Acum.
		M	F			M	F	
Aguascalientes	3	7	77	3	10	51	11	39
Baja California	11	1	43	25	5	27	2	13
Baja California Sur	10	7	50	43	-	9	11	16
Campeche	55	23	139	174	9	75	34	68
Coahuila	8	4	26	22	11	75	19	122
Colima	1	2	42	53	11	54	15	42
Chiapas	18	3	104	144	65	377	106	493
Chihuahua	83	237	347	570	9	59	19	143
Distrito Federal	20	22	215	205	85	488	118	416
Durango	9	2	61	78	1	13	3	16
Guanajuato	104	27	613	655	36	203	30	93
Guerrero	147	34	1 107	593	37	163	43	86
Hidalgo	22	43	274	398	30	142	66	227
Jalisco	89	74	449	624	41	235	71	331
México	245	82	844	730	17	96	47	204
Michoacán	61	34	819	1 066	56	234	130	300
Morelos	46	10	179	167	8	48	21	87
Nayarit	16	3	163	107	10	97	64	400
Nuevo León	51	3	184	738	14	49	6	80
Oaxaca	8	5	44	95	54	408	137	441
Puebla	19	11	82	141	31	191	68	163
Querétaro	232	54	1 118	1 306	15	92	40	95
Quintana Roo	21	2	62	116	7	25	11	42
San Luis Potosí	48	-	164	132	15	95	14	50
Sinaloa	3	3	28	21	8	50	14	205
Sonora	9	17	66	73	30	116	32	218
Tabasco	10	2	139	172	10	81	15	53
Tamaulipas	15	5	287	439	24	158	77	192
Tlaxcala	11	1	60	191	3	16	2	11
Veracruz	37	46	265	518	31	212	108	270
Yucatán	46	21	196	294	9	31	12	64
Zacatecas	48	2	161	158	5	40	20	64
<b>TOTAL</b>	<b>1 506</b>	<b>787</b>	<b>8 408</b>	<b>10 051</b>	<b>697</b>	<b>4 010</b>	<b>1 366</b>	<b>5 044</b>

FUENTE: SINAVE/DGE/Salud 2016. Información preliminar, incluye casos probables.

Sistema de Vigilancia Epidemiológica de Poliomiélitis y Parálisis Flácida Aguda

Clasificación de casos del 2016 hasta la semana 8 e indicadores de evaluación de la semana 9 del 2015 a la semana 8 del 2016

ENTIDAD	Clasificación de casos					Laboratorio							
	Casos notificados	Asociados a vacuna	Confirmados	Descartados	En estudio <10 sem. ³10 sem.	Casos con muestras	Poliovirus Vac. Sil.		Neg.	Otros entero.	En proceso	Casos sin muestras	
Aguascalientes	-	-	-	-	-	-	-	-	-	-	-	-	
Baja California	5	-	-	-	5	-	2	-	-	-	-	3	
Baja California Sur	1	-	-	-	1	-	-	-	-	-	-	1	
Campeche	-	-	-	-	-	-	-	-	-	-	-	-	
Coahuila	1	-	-	-	1	-	1	-	-	1	-	-	
Colima	-	-	-	-	-	-	-	-	-	-	-	-	
Chiapas	5	-	-	-	5	-	3	-	-	2	-	2	
Chihuahua	4	-	-	-	4	-	3	-	-	3	-	1	
Distrito Federal	2	-	-	-	2	-	2	-	-	1	-	-	
Durango	2	-	-	-	2	-	2	-	-	-	1	-	
Guanajuato	3	-	-	1	2	-	2	-	-	2	-	1	
Guerrero	5	-	-	-	5	-	4	-	-	4	-	1	
Hidalgo	5	-	-	-	5	-	5	-	-	4	-	-	
Jalisco	9	-	-	-	9	-	7	-	-	5	1	2	
México	8	-	-	-	8	-	6	-	-	5	-	2	
Michoacán	1	-	-	-	1	-	1	-	-	1	-	-	
Morelos	1	-	-	-	1	-	1	-	-	1	-	-	
Nayarit	3	-	-	-	3	-	1	-	-	1	-	2	
Nuevo León	5	-	-	-	5	-	3	-	-	3	-	2	
Oaxaca	1	-	-	-	1	-	1	-	-	-	1	-	
Puebla	3	-	-	-	3	-	2	-	-	2	-	1	
Querétaro	1	-	-	-	1	-	1	-	-	1	-	-	
Quintana Roo	1	-	-	-	1	-	1	-	-	1	-	-	
San Luis Potosí	2	-	-	-	2	-	2	-	-	1	-	-	
Sinaloa	6	-	-	-	6	-	3	-	-	3	-	3	
Sonora	-	-	-	-	-	-	-	-	-	-	-	-	
Tabasco	1	-	-	-	1	-	1	-	-	1	-	-	
Tamaulipas	2	-	-	-	2	-	2	-	-	2	-	-	
Tlaxcala	2	-	-	-	2	-	2	-	-	2	-	-	
Veracruz	4	-	-	-	4	-	2	-	-	2	-	2	
Yucatán	1	-	-	-	1	-	1	-	-	-	1	-	
Zacatecas	1	-	-	-	1	-	-	-	-	-	-	1	
<b>TOTAL</b>	<b>85</b>	<b>-</b>	<b>-</b>	<b>1</b>	<b>84</b>	<b>-</b>	<b>61</b>	<b>-</b>	<b>-</b>	<b>48</b>	<b>2</b>	<b>11</b>	<b>24</b>
SSA	38	-	-	1	37	-	29	-	-	24	1	4	9
IMSS	37	-	-	-	37	-	23	-	-	17	-	6	14
ISSSTE	-	-	-	-	-	-	-	-	-	-	-	-	-
Otras	10	-	-	-	10	-	9	-	-	7	1	1	1
<b>TOTAL</b>	<b>85</b>	<b>-</b>	<b>-</b>	<b>1</b>	<b>84</b>	<b>-</b>	<b>61</b>	<b>-</b>	<b>-</b>	<b>48</b>	<b>2</b>	<b>11</b>	<b>24</b>

Sistema de Vigilancia Epidemiológica de Poliomiélitis y Parálisis Flácida Aguda

Clasificación de casos del 2016 hasta la semana 8 e indicadores de evaluación de la semana 9 del 2015 a la semana 8 del 2016

(Continuación)

ENTIDAD	Indicadores de vigilancia para la certificación					
	Tasa (1)	Estudio oportuno (2)	Muestras adecuadas (3)	Muestras a contactos (4)	Red de notificación (5)	Clas. fin. oportuna (6)
Aguascalientes	-	-	-	-	-	-
Baja California	•2.27	•100	•81			-
Baja California Sur	•3.76	•100	63			-
Campeche	0.40	•100	•100			-
Coahuila	•2.1	•100	6			-
Colima	•1.04	•100	•100			-
Chiapas	0.66	•100	45			-
Chihuahua	•1.25	•100	69			-
Distrito Federal	•1.16	•100	•95			-
Durango	•1.59	•100	•100			-
Guanajuato	•1	•100	•88			-
Guerrero	•1.1	•100	•83			-
Hidalgo	•3.19	•100	•100			-
Jalisco	•2.31	•100	•86			-
México	•1.36	•100	76			-
Michoacán	•2.06	•100	•85			-
Morelos	•1.75	•100	•100			-
Nayarit	•3.43	•100	75			-
Nuevo León	•2.19	•100	•86			-
Oaxaca	0.840	•100	50			-
Puebla	0.87	•100	56			-
Querétaro	•2.13	•100	•83			-
Quintana Roo	•1.56	•100	•100			-
San Luis Potosí	•3.02	•100	•100			-
Sinaloa	•3.25	•100	46			-
Sonora	•2.97	•100	67			-
Tabasco	•1.49	•100	70			-
Tamaulipas	•2.12	•100	•90			-
Tlaxcala	•1.34	•100	•80			-
Veracruz	•1.36	•100	76			-
Yucatán	0.71	•100	50			-
Zacatecas	•1.75	•100	75			-
<b>TOTAL</b>	<b>•1.63</b>	<b>•100</b>	<b>79</b>			<b>-</b>

Vigilancia Epidemiológica Semana 9, 2016

65

Indicador:

- 1.- Tasa promedio de las últimas 52 semanas por 100 000 menores de 15 años
- 2.- Casos de las últimas 52 semanas estudiados en los primeros dos días posteriores a la notificación
- 3.- Casos de las últimas 52 semanas con al menos una muestra de heces tomada en los 14 días posteriores al inicio del cuadro
- 4.- Casos de las últimas 52 semanas con cinco o más muestras de heces de contactos
- 5.- En base al promedio del 2014 de la Red de Notificación Negativa Semanal
- 6.- Casos del 2015 con clasificación en las primeras 10 sem. post. a su inicio.

Mínimo para la CICEPS

- >= 1.0
- > 80%
- > 80%
- > 80%
- > 80%
- > 80%

## Clasificación de casos e indicadores de evaluación hasta la semana 8 del 2016

ENTIDAD	Clasificación de casos					Casos con muestra
	Casos notificados	Tasa <sup>&amp;</sup>	Confirmados	Descartados	En Estudio	
Aguascalientes	-	-	-	-	-	-
Baja California	4	0.11	-	2	2	4
Baja California Sur	-	-	-	-	-	-
Campeche	1	0.11	-	1	-	1
Coahuila	9	0.30	-	5	4	8
Colima	-	-	-	-	-	-
Chiapas	6	0.11	-	6	-	6
Chihuahua	2	0.05	-	-	2	2
Distrito Federal	12	0.14	-	-	12	12
Durango	6	0.34	-	5	1	6
Guanajuato	54	0.92	-	42	12	51
Guerrero	3	0.08	-	-	3	2
Hidalgo	22	0.76	-	22	-	22
Jalisco	-	-	-	-	-	-
México	8	0.05	-	-	8	7
Michoacán	5	0.11	-	-	5	4
Morelos	6	0.31	-	5	1	6
Nayarit	-	-	-	-	-	-
Nuevo León	33	0.64	-	25	8	33
Oaxaca	-	-	-	-	-	-
Puebla	1	0.02	-	1	-	1
Querétaro	4	0.20	-	3	1	3
Quintana Roo	-	-	-	-	-	-
San Luis Potosí	-	-	-	-	-	-
Sinaloa	-	-	-	-	-	-
Sonora	-	-	-	-	-	-
Tabasco	9	0.37	-	-	9	9
Tamaulipas	8	0.22	-	5	3	7
Tlaxcala	1	0.08	-	1	-	1
Veracruz	8	0.10	-	5	3	6
Yucatán	3	0.14	-	-	3	1
Zacatecas	7	0.44	-	7	-	7
<b>TOTAL</b>	<b>212</b>	<b>0.17</b>	<b>-</b>	<b>135</b>	<b>77</b>	<b>199</b>

<sup>&</sup>Por cada 100,000 habitantes.

Sistema de Vigilancia Epidemiológica de Sarampión y Enfermedad Febril Exantemática

Clasificación de casos e indicadores de evaluación hasta la semana 8 del 2016

(Continuación)

ENTIDAD	DetECCIÓN	Notificación	Estudio oportuno	Muestra	Información	Oport. Laboratorio	
	oportuna (1)	oportuna (2)	(3)	adecuada (4)	completa (5)	Envío (6)	Resultado (7)
Aguascalientes	-	-	-	-	-	-	-
Baja California	•100	•100	•100	•100	•100	50	50
Baja California Sur	-	-	-	-	-	-	-
Campeche	•100	•100	•100	•100	•100	•100	-
Coahuila	•89	67	67	78	•100	50	50
Colima	-	-	-	-	-	-	-
Chiapas	•100	•100	•100	•100	•100	•100	•100
Chihuahua	•100	•100	50	•100	•100	-	-
Distrito Federal	•100	75	•100	•100	•100	-	-
Durango	•100	•100	•100	•100	•100	•100	17
Guanajuato	•94	•85	•94	•93	•100	•94	69
Guerrero	-	•100	•100	67	•100	-	-
Hidalgo	•100	•100	•95	•100	•100	•100	•100
Jalisco	-	-	-	-	-	-	-
México	•100	•88	•88	•88	•100	71	-
Michoacán	•100	•80	•100	•80	•100	-	-
Morelos	•100	•100	•100	•100	•100	•83	•83
Nayarit	-	-	-	-	-	-	-
Nuevo León	•91	•97	•94	•100	•100	•85	67
Oaxaca	-	-	-	-	-	-	-
Puebla	•100	•100	•100	•100	•100	•100	-
Querétaro	•100	50	50	75	•100	•100	33
Quintana Roo	-	-	-	-	-	-	-
San Luis Potosí	-	-	-	-	-	-	-
Sinaloa	-	-	-	-	-	-	-
Sonora	-	-	-	-	-	-	-
Tabasco	•100	•100	44	•100	•100	•100	-
Tamaulipas	•100	•100	•100	•88	•100	71	29
Tlaxcala	•100	-	•100	•100	•100	•100	•100
Veracruz	•100	75	•88	75	•100	•83	67
Yucatán	•100	•100	-	33	-	-	-
Zacatecas	•86	•100	•100	•100	•100	•100	•100
<b>TOTAL</b>	<b>•95</b>	<b>•90</b>	<b>•90</b>	<b>•93</b>	<b>•99</b>	<b>79</b>	<b>56</b>

Vigilancia Epidemiológica Semana 9, 2016

67

FUENTE: Dirección General de Epidemiología, SSA. México.

- 1.- Casos detectados en los primeros 7 días después de haber iniciado el exantema >80%
- 2.- Casos notificados en las primeras 24 horas después de su conocimiento >80%
- 3.- Casos estudiados en los primeros dos días posteriores a su notificación >80%
- 4.- Casos con muestra serológica tomada entre el 1o. y 35o. día postexantema >80%
- 5.- Casos con información clínica y epidemiológica completas >80%
- 6.- Casos con muestras enviadas al laboratorio antes de 6 días después de la toma de la muestra >80%
- 7.- Casos con resultado de laboratorio antes de 5 días después de la fecha de llegada de la muestra >80%

# DIRECTORIO

[www.epidemiologia.salud.gob.mx](http://www.epidemiologia.salud.gob.mx)

## CONSEJO EDITORIAL SECRETARÍA DE SALUD

Dr. Cuitláhuac Ruiz Matus  
Director General de Epidemiología

### IMSS

Dra. Concepción Grajales Muñiz  
Jefa de la División de Vigilancia  
Epidemiológica de Enfermedades Transmisibles

### ISSSTE

Dra. Margarita Blanco Cornejo  
Subdirectora de Prevención y Protección  
de la Salud

### IMSS-PROSPERA

Dr. Mario Munguía Ramírez  
Coordinador de Atención Integral a la Salud

### SECRETARÍA DE LA DEFENSA NACIONAL

Gral. de Brigada M.C.D.E.M. Daniel Gutiérrez Rodríguez  
Director General de Sanidad Militar

**SECRETARÍA DE MARINA SEMAR**  
Contraalmirante S.S.N.M.C. Pediatra. Rafael Ortega Sánchez  
Director Adjunto de Sanidad Naval

### PEMEX

Dr. Marco Antonio Navarrete Prida  
Subdirector de Servicios de Salud

**DIF**  
Dra. Elva Leonor Cárdenas Miranda  
Directora General de Protección a la Infancia

### COMISIÓN NACIONAL PARA EL DESARROLLO DE LOS PUEBLOS INDÍGENAS-CDI

Lic. Miguel Ángel Sánchez Medina  
Director General de Concertación

### EDITORES

Dr. Cuitláhuac Ruiz Matus  
Dra. María Eugenia Jiménez Corona  
Dr. José Alberto Díaz Quiñónez

### COEDITORES

Dr. Arturo Revuelta Herrera, Biól. José Cruz Rodríguez Martínez,  
Dr. Javier Montiel Perdomo, Dra. María del Rocío Sánchez Díaz, M. en C. Irma López Martínez.

### INTEGRACIÓN DE INFORMACIÓN

M. en C. Mauricio Salcedo Ubilla, Dra. Beatriz Calderón Cruz, Ing. Carlos Escondrillas Maya, Dra. Kathia Guadalupe Rodríguez González, C. Silvia Nava Ruiz, C. Graciela Guillén Domínguez, Dr. Eduardo D. Barrón López, Dr. Marcos Rafael Molina Sánchez, C.D. María del Carmen Ojeda Luna, M.V.Z. María Isabel Martínez Moreno, MSP. Ana Lucía de la Garza Barroso, M. en C. Nelson Jesús Álvarez Anell.

### RESPONSABLES DE LA PUBLICACIÓN EN LA WEB

Ing. J. Héctor Paredes Martínez, Ing. Ángel S. Díaz Sánchez, Ing. Mary Ezbeidy Carmelinda Ochoa García.

### COORDINACIÓN GENERAL DEL "BOLETÍN EPIDEMIOLÓGICO" Dra. Beatriz Calderón Cruz

Para mayor información sobre el contenido de este Boletín  
Comunicarse a los Teléfonos 53 37 16 48 Fax 53 37 17 11  
Lada sin costo 01 (800) 00 448 00  
E-mail : [boletin@dgepi.salud.gob.mx](mailto:boletin@dgepi.salud.gob.mx)