

INFORMACIÓN RELEVANTE DE INFLUENZA

FUENTE: DIRECCIÓN GENERAL DE EPIDEMIOLOGÍA (DGE).

TEMPORADA DE INFLUENZA 2015-2016

Desde la semana epidemiológica 40 del año 2015, se han confirmado 5915 casos positivos a influenza: 2408 de A(H1N1), 2309 de A(H3N2), 960 de B y 238 de influenza A. Se han confirmado 182 defunciones por influenza: 140 de A(H1N1), 24 de A(H3N2), 10 de B y 8 de influenza A. Esto significa un aumento del 125% en el número de casos con respecto al mismo periodo de la temporada anterior (2014-2015).

- La influenza es un padecimiento estacional que durante la temporada de frío registra un incremento en el número de casos.
- Para la vigilancia epidemiológica de las patologías respiratorias, México cuenta con la vigilancia epidemiológica convencional y el sistema de vigilancia epidemiológica de influenza (SISVEFLU).
- Al comparar el comportamiento de los casos notificados al Sistema de Notificación Semanal de Casos Nuevos (SUAVE) a la misma fecha de corte de 2014 se observa:
 - Decremento del 15.7% en casos de IRA.
 - Decremento del 10.7% en casos de Neumonía y Bronconeumonía.
- En la temporada anterior de influenza 2014-2015, el virus predominante fue el A(H3N2), para esta temporada de influenza predomina del subtipo A(H1N1), seguido de influenza A(H3N2) e influenza B.
- En lo que va de la temporada de influenza 2015-2016, los grupos etarios con más números de casos confirmados a influenza son: mayores de 65, seguido del de 1 a 4 y 30 a 34 años.
- Las entidades con mayor número de casos confirmados a influenza durante la temporada 2015-2016 son: Ciudad de México, Estado de México, Jalisco, Tlaxcala y Puebla; que en conjunto suman el 45.1% del total de casos confirmados.
- Durante la temporada de influenza 2015-2016 los estados con mayor número de defunciones por influenza son: Sinaloa, Estado de México, Jalisco, Baja California y Hidalgo que en conjunto suman el 47.3% de las defunciones por influenza.
- Hasta el momento el Instituto de Diagnóstico y Referencia Epidemiológicos (InDRE) no ha identificado mutaciones relacionadas con cambios antigénicos, que impacten en la virulencia o patogenicidad del virus de influenza; no se han identificado resistencias virales al Oseltamivir.
- El InDRE forma parte del grupo de trabajo del laboratorio de Global Health Security Action Group (GHSAG) y del Laboratory Response Network (LRN) y reporta a FLuNET (Red Mundial de Vigilancia de Influenza, OMS).
- El InDRE notifica periódicamente a FLuNET.

INFORMACIÓN DE LA TEMPORADA DE INFLUENZA 2015-2016

Tabla 1. Casos y defunciones por influenza en México.

Temporadas 2013-2014/2014-2015/2015-2016

	2013-2014	2014-2015	2015-2016
• Casos de Influenza	8,621	2,629	5,915
• Defunciones por influenza	1,082	81	182

1.Fuente: SINAVE/DGE/Sistema de Vigilancia Epidemiológica de Influenza, acceso al 10/3/2016.

Descripción: Desde la **semana epidemiológica 40 del año 2015**, se han confirmado 5915 casos positivos a influenza y se han presentado 182 defunciones por ésta causa.

Tabla 2. Casos por Infección Respiratoria Aguda (IRA) y Neumonía/Bronconeumonía en México. Temporada de influenza 2014-2015 / 2015-2016

	2014-2015	2015-2016	% de cambio en temporadas
Información Semanal			
• Casos de IRA	13,555,778	11,434,248	-15.7
• Casos de Neumonía/Bronconeumonía	89,769	80,164	-10.7

2.Fuente: SINAVE/DGE/Sistema de Notificación Semanal de Casos Nuevos, acceso al 10/3/2016

Descripción: Al comparar el comportamiento de los casos notificados al Sistema de Notificación Semanal de Casos Nuevos a la misma fecha de corte se observa:

*Decremento del 15.7% en casos de IRA

*Decremento del 10.7% en casos de Neumonía y Bronconeumonía

INFORMACIÓN DE LA TEMPORADA DE INFLUENZA 2015-2016

Tabla 3. Casos y defunciones por influenza según subtipo viral en México.
Temporada de influenza 2014-2015 / 2015-2016

Subtipo viral	Temporada de influenza	
	2014-2015	2015-2016
Influenza AH3N2		
Casos	1690	2309
Defunciones	47	24
Influenza B		
Casos	773	960
Defunciones	27	10
Influenza AH1N1		
Casos	4	2408
Defunciones	0	140
influenza A*		
Casos	162	238
Defunciones	7	8
Total general		
Casos	2629	5915
Defunciones	81	182

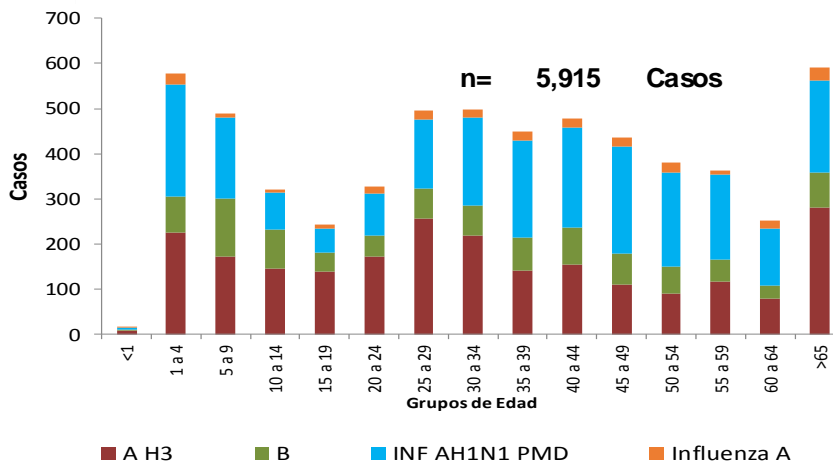
1.Fuente: SINAVE/DGE/Sistema de Vigilancia Epidemiológica de Influenza, acceso al 10/3/2016.

*Influenza A : incluye influenza A, AH1 y A no subtipificada.

Descripción: En la temporada de influenza 2015-2016, se han confirmado 5915 casos positivos, distribuidos de la siguiente manera: 2408 de AH1N1, 2309 de AH3N2, 960 de B y 238 de influenza A.

INFORMACIÓN DE LA TEMPORADA DE INFLUENZA 2015-2016

Gráfica 1. Casos por influenza según grupo de edad y tipo de virus identificado en México. Temporada de influenza 2015-2016

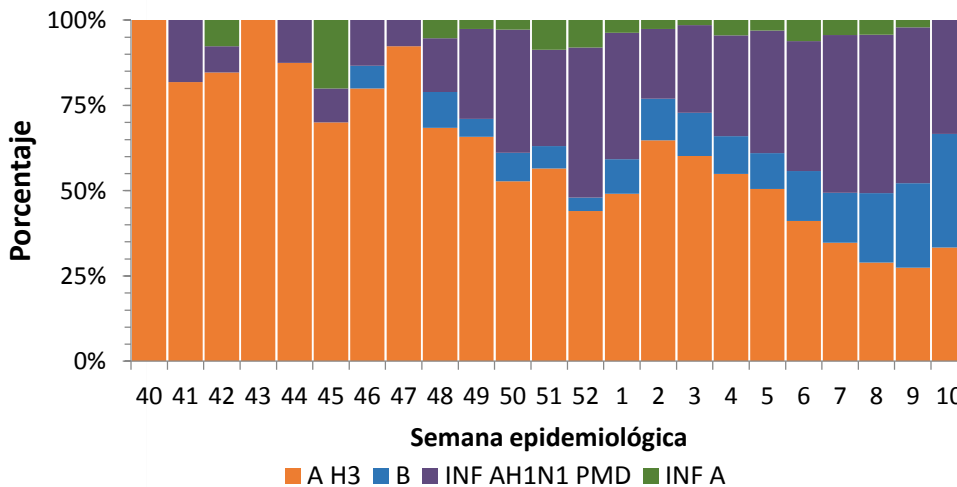


*Influenza A : incluye influenza A, AH1 y A no subtipificada.

1.Fuente: SINAVE/DGE/Sistema de Vigilancia Epidemiológica de Influenza, acceso al 10/3/2016.

Descripción: En lo que va de la temporada de influenza 2015-2016, los grupos etarios con más números de casos con influenza son: mayores de 65, seguido del de 1 a 4 y 30 a 34 años.

Gráfica 2. Circulación de virus respiratorios en México. Temporada de influenza 2015-2016

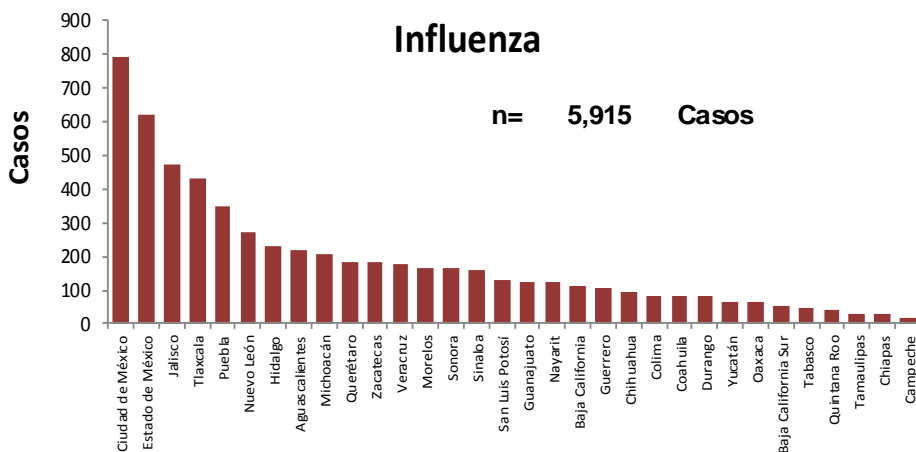


1.Fuente: SINAVE/DGE/Sistema de Vigilancia Epidemiológica de Influenza, acceso al 10/3/2016.

Descripción: Durante la temporada 2015-2016 se observa circulación de influenza AH1N1, influenza AH3N2, influenza B e influenza A .

INFORMACIÓN DE LA TEMPORADA DE INFLUENZA 2015-2016

Gráficas 3 y 4. Casos y defunciones de Influenza según entidad de residencia en México.
Temporada de influenza 2015-2016

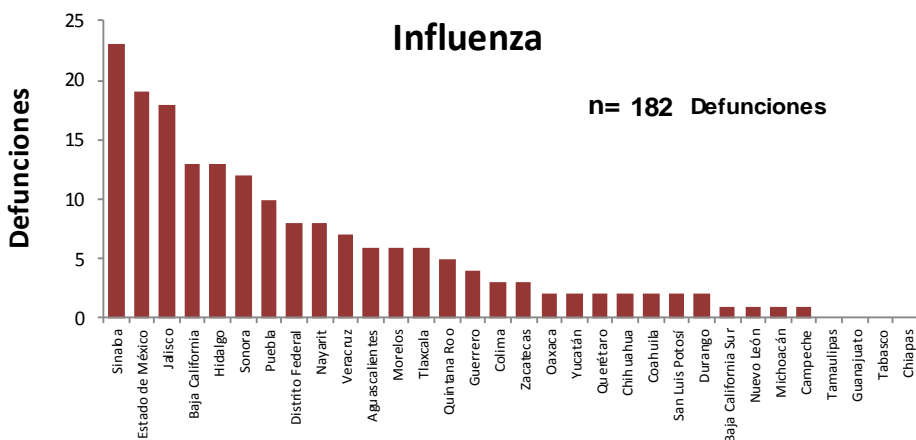


Casos (%) de influenza por entidad de residencia

ENTIDAD	%	% Acum.
Ciudad de México	13.4	13.4
Estado de México	10.5	24.0
Jalisco	8.0	31.9
Tlaxcala	7.3	39.2
Puebla	6.0	45.1
RESTO	54.9	100.0

1.Fuente: SINAVE/DGE/Sistema de Vigilancia Epidemiológica de Influenza, acceso al 10/3/2016.

Descripción: Las entidades con mayor número de casos confirmados a influenza durante la temporada 2015-2016 son: Ciudad de México, Estado de México, Jalisco, Tlaxcala y Puebla; que en conjunto suman el 45.1% del total de casos confirmados.



Defunciones (%) por influenza por entidad de residencia

ENTIDAD	%	% Acum.
Sinaloa	12.6	12.6
Estado de México	10.4	23.1
Jalisco	9.9	33.0
Baja California	7.1	40.1
Hidalgo	7.1	47.3
RESTO	52.7	100.0

1.Fuente: SINAVE/DGE/Sistema de Vigilancia Epidemiológica de Influenza, acceso al 10/3/2016.

Descripción: Durante la temporada de influenza 2015-2016 los estados con mayor número de defunciones por influenza son: Sinaloa, Estado de México, Jalisco, Baja California y Hidalgo que en conjunto suman el 47.3% de las defunciones por influenza.

INFORMACIÓN DE LA TEMPORADA DE INFLUENZA 2015-2016

Tabla 4. Proporción de casos positivos y defunciones por influenza según entidad federativa en México. Temporada de influenza 2015-2016

Entidad Federativa	Casos ETI/IRAG	Casos positivos a influenza	%*	Defunciones positivas a influenza	Entidad Federativa	Casos ETI/IRAG	Casos positivos a influenza	%*	Defunciones positivas a influenza
AGUASCALIENTES	1,385	219	15.8	6	MORELOS	1,052	164	15.6	6
BAJA CALIFORNIA	549	110	20.0	13	NAYARIT	1,052	122	11.6	8
BAJA CALIFORNIA SUR	355	52	14.6	1	NUEVO LEÓN	1,182	271	22.9	1
CAMPECHE	409	16	3.9	1	OAXACA	664	64	9.6	2
CHIAPAS	808	31	3.8	0	PUEBLA	2,708	352	13.0	10
CHIHUAHUA	971	95	9.8	2	QUERÉTARO	2,307	185	8.0	2
CIUDAD DE MÉXICO	4,016	795	19.8	8	QUINTANA ROO	646	42	6.5	5
COAHUILA	784	81	10.3	2	SAN LUIS POTOSÍ	974	133	13.7	2
COLIMA	453	81	17.9	3	SINALOA	1,224	161	13.2	23
DURANGO	582	81	13.9	2	SONORA	764	163	21.3	12
ESTADO DE MÉXICO	3,396	622	18.3	19	TABASCO	473	46	9.7	0
GUANAJUATO	1,648	126	7.6	0	TAMAULIPAS	192	31	16.1	0
GUERRERO	830	106	12.8	4	TLAXCALA	1,460	430	29.5	6
HIDALGO	1,901	230	12.1	13	VERACRUZ	1,833	177	9.7	7
JALISCO	3,550	471	13.3	18	YUCATÁN	603	67	11.1	2
MICHOACÁN	1,033	210	20.3	1	ZACATECAS	1,264	181	14.3	3
					Total general	41,068	5,915	14.4	182

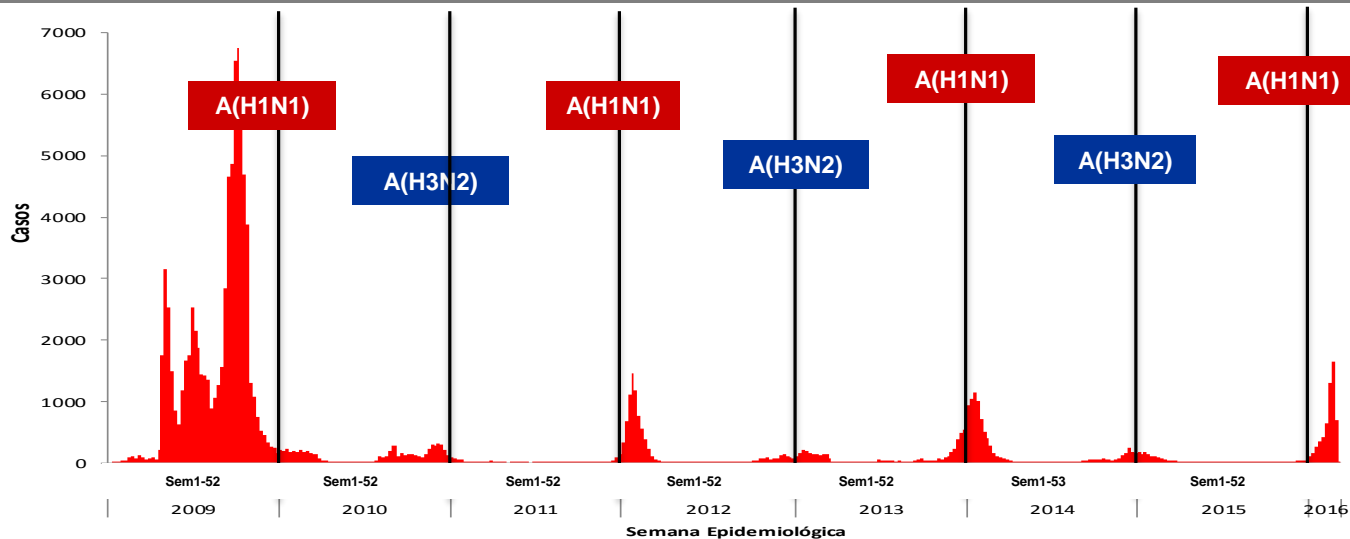
*% de casos positivos a influenza respecto a los casos ETI/IRAG

1.Fuente: SINAVE/DGE/Sistema de Vigilancia Epidemiológica de Influenza, acceso al 10/3/2016.

Descripción: Durante la temporada 2015-2016, las 5 entidades federativas con mayor proporción de casos positivos de influenza en relación a los casos sospechosos detectados son: Tlaxcala (29.5%), Nuevo León (22.9%), Sonora (21.3%), Michoacán (20.3%) y Baja California (20%).

INFORMACIÓN DE LA TEMPORADA DE INFLUENZA 2015-2016

Gráfica 5. Casos de Influenza confirmados por semana en temporada de Influenza, 2009-2016



Descripción: La temporada 2015-2016 muestra un desplazamiento de la curva hacia el mes de febrero, ahora con predominó del A(H1N1), subtipo que en ésta temporada presentó un incrementó desde el principio del año.

NOTAS ACLARATORIAS:

- Hasta el momento el Instituto de Diagnóstico y Referencia Epidemiológicos (InDRE) no ha identificado mutaciones relacionadas con cambios antigénicos, ni cambios en la virulencia o patogenicidad del virus de influenza. No se han identificado resistencias virales a oseltamivir.
- La vigilancia de la Influenza se realiza bajo las estrategias de tipo centinela y sindromática avalada por la OMS, con información proveniente de 558 Unidades de Salud Monitoras de Influenza (USMI), mediante los criterios de ETI/IRAG, y confirmación por laboratorio para conocer la positividad de casos y su subtipificación.
- La actual temporada de Influenza inició en la semana 40 de 2015.
- Los virus presentados como Influenza A, corresponden a cepas que fueron identificadas como A por PCR tiempo real, que son negativas a virus A(H1N1) y no han llegado a los centros de subtipificación o llegaron con muestra insuficiente.

Fuente:

- 1) SINAVE/DGE/SSA/Sistema de Notificación Semanal de Casos Nuevos, corte al 10 de marzo de 2016.
- 2) SINAVE/DGE/SSA/Sistema de Vigilancia epidemiológica de Influenza, acceso a plataforma el 10 marzo de 2016.