

Informe Semanal

Situación Epidemiológica de Dengue en México.

Semana epidemiológica Núm. 47.

Dirección de Vigilancia Epidemiológica de
Enfermedades Transmisibles



DIRECTORIO

DIRECCIÓN GENERAL DE EPIDEMIOLOGÍA

Dr. José Luis Alomía Zegarra

Director General de Epidemiología

Dra. Santa Elizabeth Ceballos Liceaga

Directora de Vigilancia Epidemiológica
de Enfermedades Transmisibles

Dr. Christian Arturo Zaragoza Jiménez

Director de Información Epidemiológica

Dra. Ana Lucía De la Garza Barroso

Directora de Investigación Operativa Epidemiológica

Dra. Gabriela del Carmen Nucamendi Cervantes

Directora de Vigilancia Epidemiológica
de Enfermedades No Transmisibles

MGS. Lucía Hernández Rivas

Directora de Servicios y Apoyo Técnico

Biol. Irma López Martínez

Directora de Diagnóstico y referencia

ELABORÓ

**DIRECCIÓN DE VIGILANCIA EPIDEMIOLÓGICA DE
ENFERMEDADES TRANSMISIBLES**

Dra. Santa Elizabeth Ceballos Liceaga

Directora de Vigilancia Epidemiológica
de Enfermedades Transmisibles

Dr. Guillermo Carbajal Sandoval

Subdirector de Sistemas Especiales de Vigilancia Epidemiológica
de Enfermedades Transmisibles

Dra. Marcela Osorno Rasso

Jefa del Departamento de Vigilancia
Epidemiológica de Enfermedades Transmitidas por Vector

EQUIPO TÉCNICO

Dr. Marco Antonio Padilla Monroy

Dr. Armando Amezcua Jiménez

Enf. José Gilberto Moreno Castro

C. Abraham Carreón Macías

Información hasta la semana epidemiológica 47 del 2020.

Situación Actual:

Tabla 1. Casos y Defunciones al Corte de la Semana; México, 2019– 2020

| Indicador | Casos nuevos en la semana | Casos acumulados 2020 | Incidencia | Casos acumulados 2019 | Incidencia |
|--|---------------------------|-----------------------|--------------|-----------------------|---------------|
| Probables | 2,773 | 111,303 | 87.58 | 244,385 | 194.07 |
| Confirmados | | | | | |
| . Dengue no Grave | 911 | 17,384 | 13.68 | 24,316 | 19.31 |
| . Dengue con Signos de Alarma y Dengue Grave | 155 | 4,533 | 3.57 | 11,278 | 8.96 |
| . Total de casos | 1,066 | 21,917 | 17.25 | 35,594 | 28.27 |
| Defunciones | 0 | 50 | 1.10 | 135 | 1.20 |
| Estimados | 1,733 | 51,680 | 40.66 | 141,007 | 111.97 |

Nota: La tasa de defunciones corresponde a la letalidad por cada 100 casos.

INFORMACIÓN RELEVANTE:

Los estados con mayor incidencia de casos confirmados, son: Jalisco (60.47), Tamaulipas (54.42), Nayarit (54.35), San Luis Potosí (54.06) y Michoacán (48.21).

El 59% de los casos confirmados del país lo concentra: Jalisco (5,057), Michoacán (2,286), Nuevo León (2,050) Tamaulipas (2,033) y San Luis Potosí (1,551).

Tabla 2. Defunciones por Dengue

En lo que va del 2020 se han notificado 346 defunciones por probable Dengue, las cuales 50 se han confirmado, 177 se encuentran en estudio y 119 se han descartado. Las defunciones confirmadas corresponden a los estados de Jalisco (9), Tabasco (9), Guerrero (8), Oaxaca (6), Chiapas (4), Colima (3), Nayarit (3), San Luis Potosí (3), Yucatán (2), Morelos (1), Puebla (1) y Veracruz (1). Las defunciones en estudio corresponden a los estados de Tamaulipas (37), Jalisco (35), Veracruz (17), Michoacán (14), Coahuila (9), Sinaloa (8), Guerrero (7), Sonora (7), Chiapas (6), Nayarit (6), Puebla (6), Morelos (5), Quintana Roo (5), San Luis Potosí (4), Campeche (2), Colima (2), Guanajuato (2), Nuevo León (2), Oaxaca (1), Querétaro (1) y Tabasco (1). Las defunciones descartadas corresponden a Jalisco (40), Oaxaca (12), Guerrero (11), Chiapas (10), Quintana Roo (9), Veracruz (9), Tabasco (7), Tamaulipas (6), Colima (5), Morelos (5), Yucatán (2), Campeche (1), Hidalgo (1) y San Luis Potosí (1).

Tabla 3. Entidades con Mayor Número de Casos Confirmados y Estimados de Dengue

| ESTADO | TOT. CASOS PROBABLES | CASOS CONFIRMADOS | INCIDENCIA CONFIRMADOS | CASOS ESTIMADOS | INCIDENCIA ESTIMADOS |
|-----------------|----------------------|-------------------|------------------------|-----------------|----------------------|
| JALISCO | 21,419 | 5,057 | 60.47 | 9,511 | 113.72 |
| TAMAULIPAS | 14,535 | 2,033 | 54.42 | 7,465 | 199.83 |
| MICHOACAN | 10,506 | 2,286 | 48.21 | 4,311 | 90.92 |
| NUEVO LEON | 6,354 | 2,050 | 37.68 | 3,731 | 68.58 |
| SAN LUIS POTOSI | 6,730 | 1,551 | 54.06 | 3,611 | 125.87 |
| NAYARIT | 5,955 | 725 | 54.35 | 3,461 | 259.47 |
| GUERRERO | 6,015 | 573 | 15.67 | 2,914 | 79.68 |
| VERACRUZ | 7,659 | 1,448 | 17.39 | 2,775 | 33.32 |
| PUEBLA | 4,100 | 883 | 13.62 | 2,225 | 34.33 |
| TABASCO | 3,075 | 396 | 15.85 | 1,548 | 61.96 |

Gráfica 1. Casos de Dengue con Signos de Alarma y Dengue Grave, Letalidad Anual; México, 2008– 2020

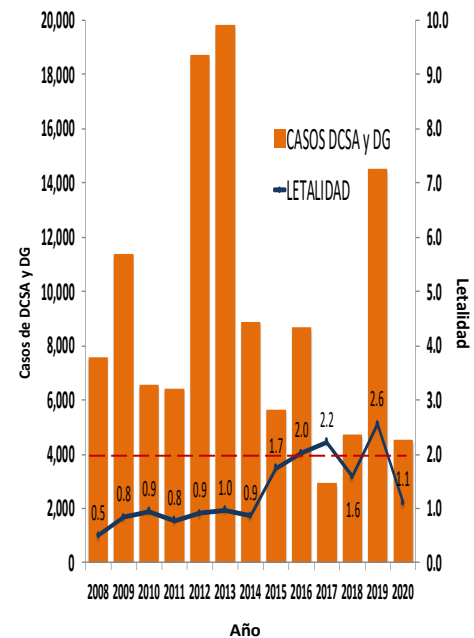


Tabla 3:

- Los estados con mayor número de casos estimados son: Jalisco, Tamaulipas, Michoacán, Nuevo León y San Luis Potosí.

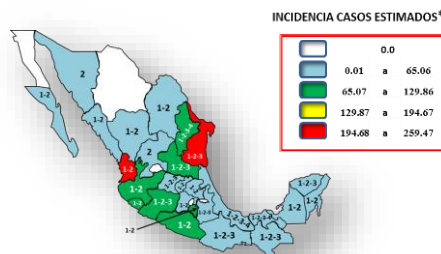
- Estos concentran el 55% del total de casos estimados.

- Y suman el 59% de los casos confirmados.

Figura 1:

- Las entidades que presentan la incidencia mas alta de casos estimados son Nayarit y Tamaulipas.

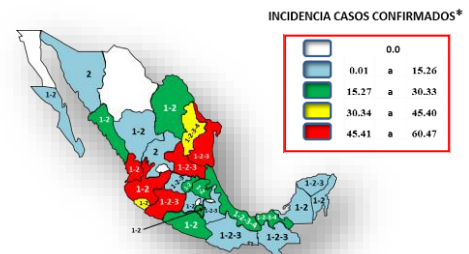
Figura 1. Serotipos Identificados e Incidencias de Casos Estimados por Entidad Federativa; México, 2020.



Los estados que presentan la incidencia mas alta de casos confirmados son Nayarit (259.47) y Tamaulipas (199.83).

*Incidencia de casos 100 mil habitantes

Figura 2. Serotipos Identificados e Incidencias de Casos Confirmados por Entidad Federativa; México, 2020.



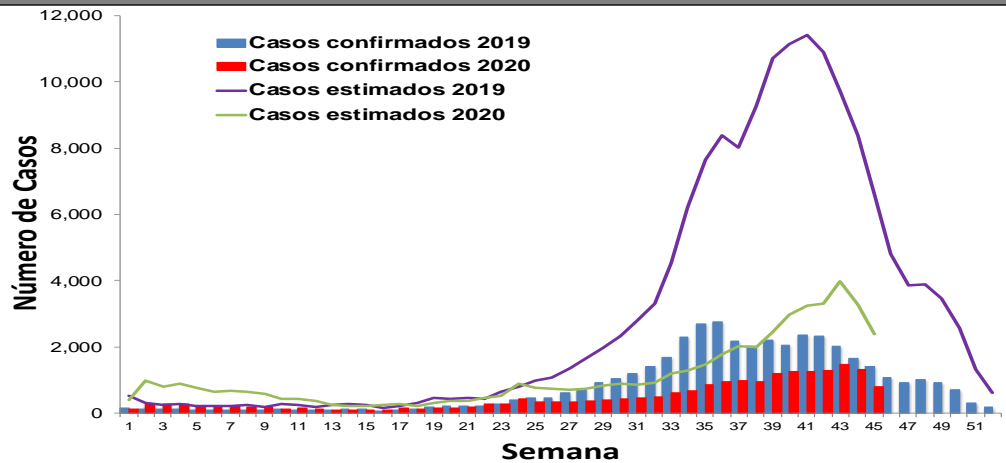
Los estados que presentan la incidencia mas alta de casos confirmados son Jalisco (60.47), Tamaulipas (54.42), Nayarit (54.35), San Luis Potosí (54.06) y Michoacán (48.21).

*Incidencia de casos 100 mil habitantes

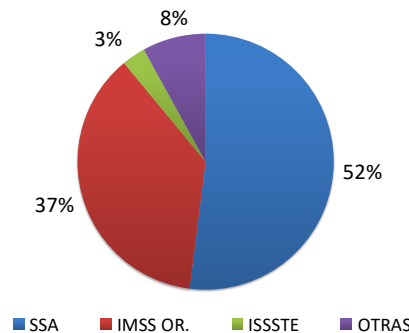
Figura 2:

- Las entidades que presentan la incidencia mas alta de casos confirmados son Jalisco, Tamaulipas, Nayarit Michoacán y San Luis Potosí.

Gráfica 2. Análisis Comparativo de Casos Confirmados y Estimados de Dengue; México, 2019 - 2020.

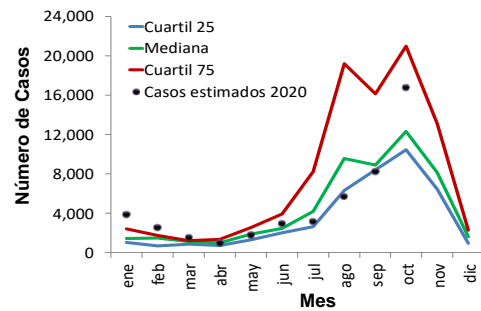


Gráfica 3. Casos Estimados de Dengue por Institución; México, 2020.



Gráfica 3: La mayor proporción de casos estimados se registraron en la SSA (52%) y en IMSS OR (37%).

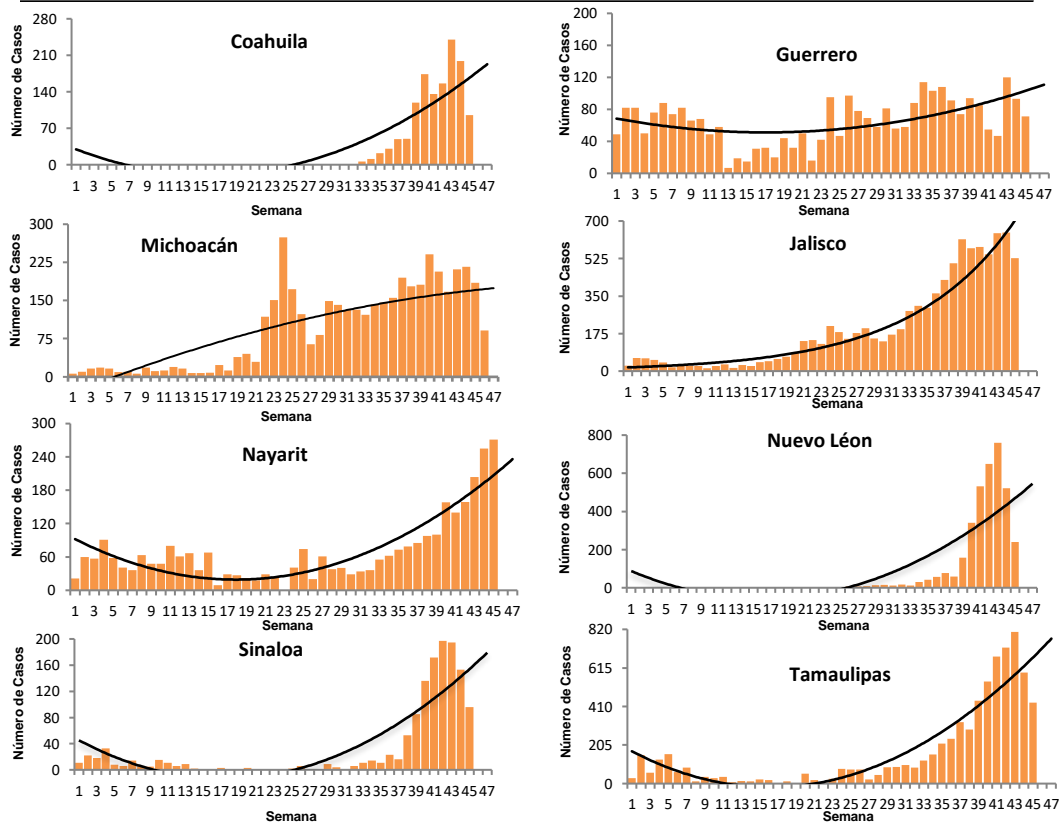
Gráfica 4. Canal Endémico de Casos Estimados de Dengue; México, 2020.



Ejercicio adicional:

Las entidades con tendencia ascendente de casos estimados son Coahuila, Guerrero, Michoacán, Jalisco, Nayarit, Nuevo León, Sinaloa y Tamaulipas.

Gráfica 5. Curvas Epidémicas de Entidades con Tendencia Ascendente de Casos Estimados; México, 2020.



Fuentes:
 1) SINAVE/DGE/SSA. Sistema de Vigilancia Epidemiológica de Dengue/Información al 23 de noviembre de 2020.
 2) SINAVE/InDRE/SSA. Laboratorio de Arbovirus.
 3) Proyecciones de población 2010-2030, CONAPO.