



## **Informe Semanal**

# **Situación Epidemiológica de Dengue en México.**

Semana epidemiológica Núm. 46.

Dirección de Vigilancia Epidemiológica  
de Enfermedades Transmisibles



## DIRECTORIO

### **DIRECCIÓN GENERAL DE EPIDEMIOLOGÍA**

**Dr. José Luis Alomía Zegarra**

Director General de Epidemiología

**Dra. Santa Elizabeth Ceballos Liceaga**

Directora de Vigilancia Epidemiológica  
de Enfermedades Transmisibles

**Dr. Christian Arturo Zaragoza Jiménez**

Director de Información Epidemiológica

**Dra. Ana Lucía De la Garza Barroso**

Directora de Investigación Operativa Epidemiológica

**Dra. Gabriela del Carmen Nucamendi Cervantes**

Directora de Vigilancia Epidemiológica  
de Enfermedades No Transmisibles

**MGS. Lucía Hernández Rivas**

Directora de Servicios y Apoyo Técnico

**Biol. Irma López Martínez**

Directora de Diagnóstico y referencia

ELABORÓ

## **DIRECCIÓN DE VIGILANCIA EPIDEMIOLÓGICA DE ENFERMEDADES TRANSMISIBLES**

### **Dra. Santa Elizabeth Ceballos Liceaga**

Directora de Vigilancia Epidemiológica de Enfermedades Transmisibles

### **Dr. Guillermo Carbajal Sandoval**

Subdirector de Sistemas Especiales de Vigilancia Epidemiológica de Enfermedades Transmisibles

### **Dra. Marcela Osorno Rasso**

Jefa del Departamento de Vigilancia Epidemiológica de Enfermedades Transmitidas por Vector

## **EQUIPO TÉCNICO**

Dr. Marco Antonio Padilla Monroy

Dr. Armando Amezcua Jiménez

Enf. José Gilberto Moreno Castro

C. Abraham Carreón Macías

**Situación Actual:**

Tabla 1. Casos y Defunciones al Corte de la Semana; México, 2019–2020

Indicador	Casos nuevos en la semana	Casos acumulados 2020	Incidencia	Casos acumulados 2019	Incidencia
<b>Probables</b>	<b>4,240</b>	<b>108,530</b>	<b>85.40</b>	<b>237,349</b>	<b>188.48</b>
<b>Confirmados</b>					
. Dengue no Grave	771	16,473	12.96	23,713	18.83
. Dengue con Signos de Alarma y Dengue Grave	228	4,378	3.44	10,786	8.57
. Total de casos	999	20,851	16.41	34,499	27.40
<b>Defunciones</b>	<b>0</b>	<b>50</b>	<b>1.14</b>	<b>108</b>	<b>1.00</b>
<b>Estimados</b>	<b>1,826</b>	<b>49,947</b>	<b>39.30</b>	<b>137,680</b>	<b>109.33</b>

Nota: La tasa de defunciones corresponde a la letalidad por cada 100 casos.

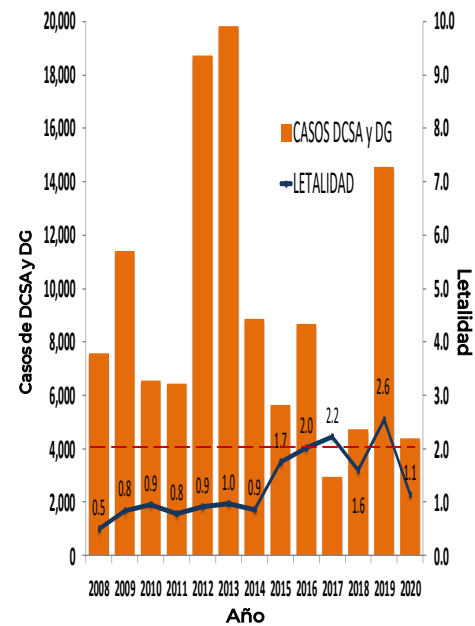
Tabla 2. Defunciones por Dengue

En lo que va del 2020 se han notificado 340 defunciones por probable Dengue, las cuales 50 se han confirmado, 171 se encuentran en estudio y 119 se han descartado. Las defunciones confirmadas corresponden a los estados de Jalisco (9), Tabasco (9), Guerrero (8), Oaxaca (6), Chiapas (4), Colima (3), Nayarit (3), San Luis Potosí (3), Yucatán (2), Morelos (1), Puebla (1) y Veracruz (1). Las defunciones en estudio corresponden a los estados de Tamaulipas (36), Jalisco (35), Veracruz (17), Michoacán (14), Coahuila (8), Sinaloa (8), Guerrero (7), Sonora (7), Chiapas (6), Puebla (6), Morelos (5), Nayarit (5), Quintana Roo (5), Campeche (2), Guanajuato (2), Nuevo León (2), San Luis Potosí (2), Colima (1), Oaxaca (1), Querétaro (1) y Tabasco (1). Las defunciones descartadas corresponden a Jalisco (40), Oaxaca (12), Guerrero (11), Chiapas (10), Quintana Roo (9), Veracruz (9), Tabasco (7), Tamaulipas (6), Colima (5), Morelos (5), Yucatán (2), Campeche (1), Hidalgo (1) y San Luis Potosí (1).

Tabla 3. Entidades con Mayor Número de Casos Confirmados y Estimados de Dengue

ESTADO	TOT. CASOS	CASOS	INCIDENCIA	CASOS	INCIDENCIA
	PROBABLES	CONFIRMADOS	CONFIRMADOS	ESTIMADOS	ESTIMADOS
JALISCO	20,929	4,862	58.14	9,326	111.51
TAMAULIPAS	14,046	1,948	52.15	6,917	185.16
MICHOACAN	10,255	2,186	46.11	4,366	92.08
NUEVO LEON	6,032	1,942	35.70	3,564	65.51
SAN LUIS POTOSI	6,583	1,276	44.48	3,374	117.61
NAYARIT	5,658	653	48.96	3,290	246.65
GUERRERO	5,937	571	15.61	2,900	79.29
VERACRUZ	7,591	1,422	17.07	2,671	32.07
PUEBLA	4,054	883	13.62	2,227	34.36
TABASCO	3,062	395	15.81	1,545	61.84

Gráfica 1. Casos de Dengue con Signos de Alarma y Dengue Grave, Letalidad Anual; México, 2008–2020



Información hasta la semana epidemiológica 46 del 2020.

**INFORMACIÓN RELEVANTE:**

Los estados con mayor incidencia de casos confirmados, son: Jalisco (58.14), Tamaulipas (52.15), Nayarit (48.96), Michoacán (46.11) y San Luis Potosí (44.48).

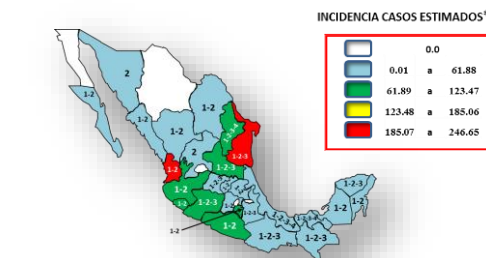
El 59% de los casos confirmados del país lo concentra: Jalisco (4,862), Tamaulipas (2,186), Michoacán (2,186), Tamaulipas (1,948), Nuevo León (1,942) y Veracruz (1,422).

Tabla 3:  
• Los estados con mayor número de casos estimados son: Jalisco, Tamaulipas, Michoacán, Nuevo León y San Luis Potosí.

• Estos concentran el 55% del total de casos estimados.

• Y suman el 59% de los casos confirmados.

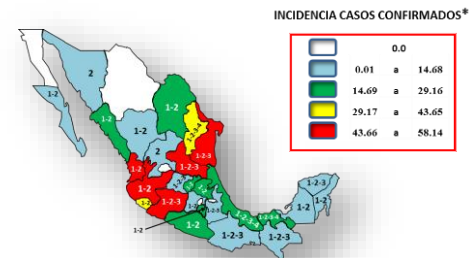
Figura 1. Serotipos Identificados e Incidencias de Casos Estimados por Entidad Federativa; México, 2020.



Los estados que presentan la incidencia mas alta de casos confirmados son Nayarit (246.65) y Tamaulipas (185.16).

\*Incidencia de casos 100 mil habitantes

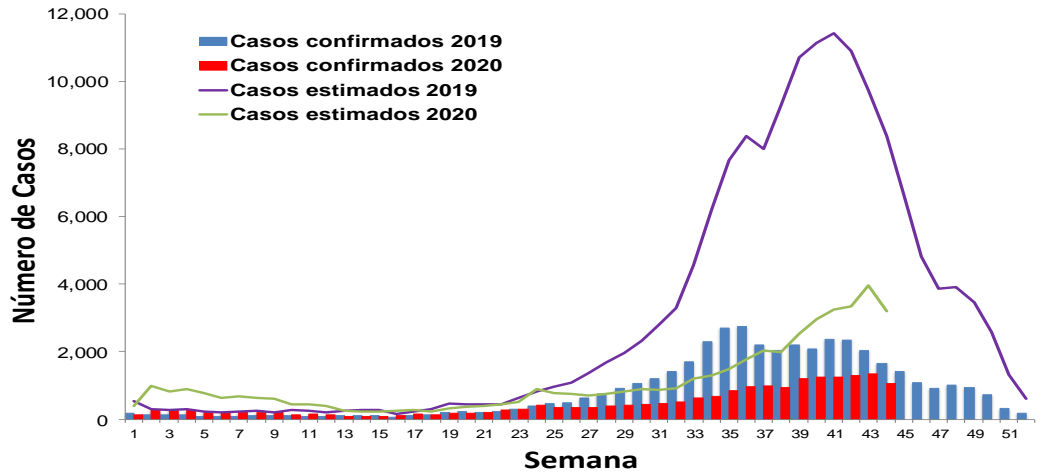
Figura 2. Serotipos Identificados e Incidencias de Casos Confirmados por Entidad Federativa; México, 2020.



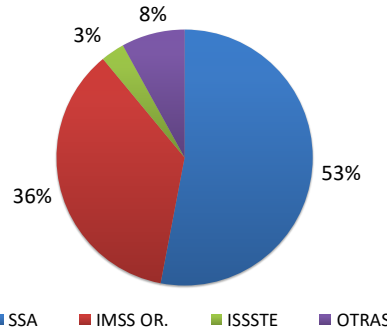
Los estados que presentan la incidencia mas alta de casos confirmados son Jalisco (58.14), Tamaulipas (52.15), Nayarit (48.96), Michoacán (46.11) y San Luis Potosí (44.48).

\*Incidencia de casos 100 mil habitantes

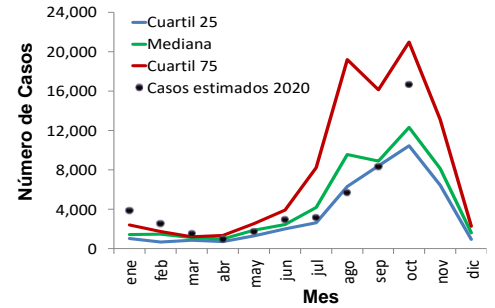
Gráfica 2. Análisis Comparativo de Casos Confirmados y Estimados de Dengue; México, 2019 - 2020.



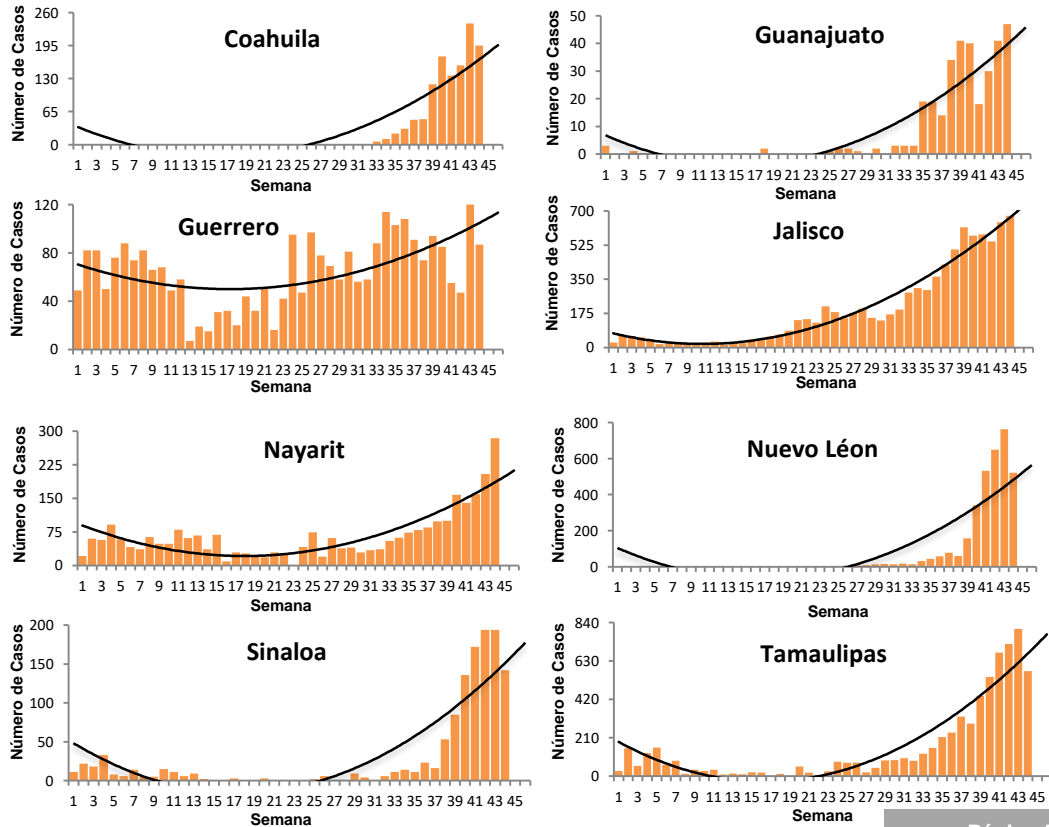
Gráfica 3. Casos Estimados de Dengue por Institución; México, 2020.



Gráfica 4. Canal Endémico de Casos Estimados de Dengue; México, 2020.



Gráfica 5. Curvas Epidémicas de Entidades con Tendencia Ascendente de Casos Estimados; México, 2020.



Gráfica 3:  
La mayor proporción de casos estimados se registraron en la SSA (53%) y en IMSS OR. (36%).

Ejercicio adicional:

Las entidades con tendencia ascendente de casos estimados son Coahuila, Guanajuato, Guerrero, Jalisco, Nayarit, Nuevo León, Sinaloa y Tamaulipas.

Fuentes:  
1) SINAVE/DGE/SSA. Sistema de Vigilancia Epidemiológica de Dengue/Información al 16 de noviembre de 2020.  
2) SINAVE/InDRE/SSA. Laboratorio de Arbovirus.  
3) Proyecciones de población 2010-2030, CONAPO.