

INFORMACIÓN RELEVANTE DE INFLUENZA

FUENTE: DIRECCIÓN GENERAL DE EPIDEMIOLOGÍA (DGE).

TEMPORADA DE INFLUENZA 2015-2016

Desde la semana epidemiológica 40 del año 2015, se han confirmado 1997 casos positivos a influenza: 1112 de AH3N2, 596 de AH1N1, 219 de B y 70 de otros subtipos. Se han confirmado 79 defunciones por influenza: 54 de AH1N1, 14 de A(H3N2), 7 de B y 4 de otros subtipos. Esto significa una disminución del 15% en el número de casos con respecto al mismo periodo de la temporada anterior (2014-2015)

- La influenza es un padecimiento estacional que durante la temporada de frío (semana epidemiológica 40 del año en curso a la semana epidemiológica 20 del siguiente año) registra un incremento en el número de casos.
- Para la vigilancia epidemiológica de las patologías respiratorias, México cuenta con la vigilancia epidemiológica convencional y el sistema de vigilancia epidemiológica de influenza (SISVEFLU).
- En México, de la semana 40 del 2015 a la semana 7 del 2016, la actividad de influenza es moderada.
- Al comparar el comportamiento de los casos notificados al Sistema de Notificación Semanal de Casos Nuevos (SUAVE) a la misma fecha de corte de 2014 se observa:
 - Decremento del 21.6% en casos de IRA.
 - Decremento del 18.6% en casos de Neumonía y Bronconeumonía.
- En la temporada anterior de influenza 2014-2015, el virus predominante fue el A(H3N2), particularmente para esta temporada de influenza, hasta el momento, predomina del subtipo A(H3N2), seguido de influenza AH1N1, e influenza B.
- En lo que va de la temporada de influenza 2015, los grupos etarios con más números de casos con influenza son: el de >65, seguido del de 1 a 4 y 30 a 34.
- Las entidades con mayor proporción de casos confirmados a influenza durante la temporada 2015-2016 son: Jalisco, Distrito Federal, México, Nuevo León y Sinaloa; que en conjunto suman el 55.9% del total de casos confirmados.
- Durante la temporada de influenza 2015-2016 los estados con mayor proporción de defunciones por influenza son: Sinaloa, México, Sonora, Jalisco y Guerrero que en conjunto suman el 69.6% de las defunciones por influenza.
- Hasta el momento el Instituto de Diagnóstico y Referencia Epidemiológicos (InDRE) no ha identificado mutaciones relacionadas con cambios antigénicos, que impacten en la virulencia o patogenicidad del virus de influenza; no se han identificado resistencias virales al Oseltamivir.
- El InDRE forma parte del grupo de trabajo del laboratorio de Global Health Security Action Group (GHSAG) y del Laboratory Response Network (LRN) y reporta a FLuNET (Red Mundial de Vigilancia de Influenza, OMS).
- El InDRE notifica periódicamente a FLuNET.

INFORMACIÓN DE LA TEMPORADA DE INFLUENZA 2015-2016

Tabla 1. Casos y defunciones por influenza en México.
Temporadas 2014-2015 / 2015-2016

	2014-2015	2015-2016	% de cambio en temporadas
• Casos de Influenza	2,350	1,997	-15.0
• Defunciones por influenza	73	79	8.2

1.Fuente: SINAVE/DGE/Sistema de Vigilancia Epidemiológica de Influenza, acceso al 18/2/2016.

Descripción: Desde la **semana epidemiológica 40 del año 2015**, se han confirmado 1997 casos positivos a influenza y se han presentado 79 defunciones por ésta causa.

Tabla 2. Casos por Infección Respiratoria Aguda (IRA) y Neumonía/Bronconeumonía en México. Temporada de influenza 2014-2015 / 2015-2016

	2014-2015	2015-2016	% de cambio en temporadas
Información Semanal			
• Casos de IRA	11,623,751	9,116,277	-21.6
• Casos de Neumonía/Bronconeumonía	76,213	62,046	-18.6

2.Fuente: SINAVE/DGE/Sistema de Notificación Semanal de Casos Nuevos, acceso al 18/2/2016

Descripción: Al comparar el comportamiento de los casos notificados al Sistema de Notificación Semanal de Casos Nuevos a la misma fecha de corte se observa:

*Decremento del 21.6% en casos de IRA

*Decremento del 18.6% en casos de Neumonía y Bronconeumonía

INFORMACIÓN DE LA TEMPORADA DE INFLUENZA 2015-2016

Tabla 3. Casos y defunciones por influenza según subtipo viral en México. Temporada de influenza 2014-2015 / 2015-2016

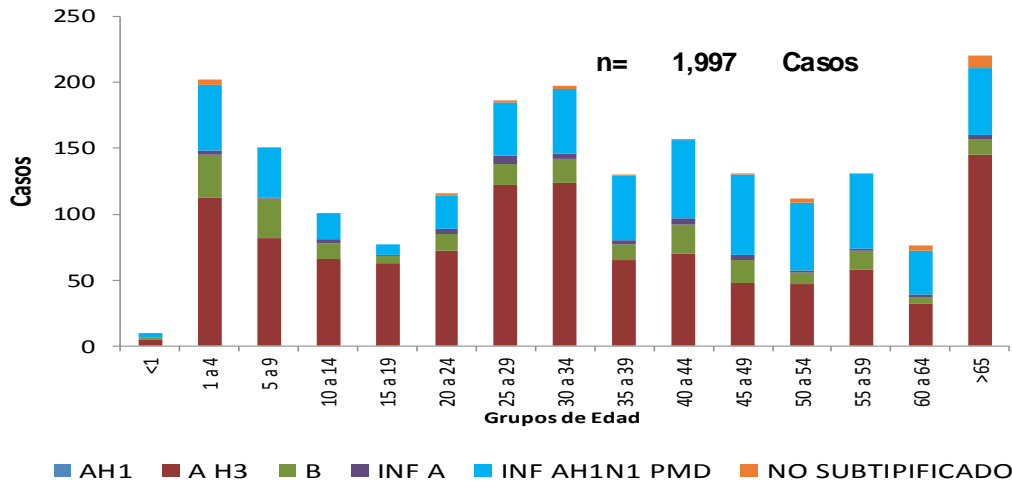
Subtipo viral	Temporada alta de influenza	
	2014-2015	2015-2016
Influenza AH3N2		
Casos	1522	1112
Defunciones	44	14
Influenza B		
Casos	667	219
Defunciones	23	7
Influenza AH1N1		
Casos	4	596
Defunciones	0	54
otros subtipos*		
Casos	157	70
Defunciones	6	4
Total general		
Casos	2350	1997
Defunciones	73	79

1.Fuente: SINAVE/DGE/Sistema de Vigilancia Epidemiológica de Influenza, acceso al 18/2/2016.

Descripción: En la temporada de influenza 2015-2016, se han confirmado 1997 casos positivos, distribuidos de la siguiente manera: 1112 de AH3N2, 596 de AH1N1, 219 de B y 70 de otros subtipos.

INFORMACIÓN DE LA TEMPORADA DE INFLUENZA 2015-2016

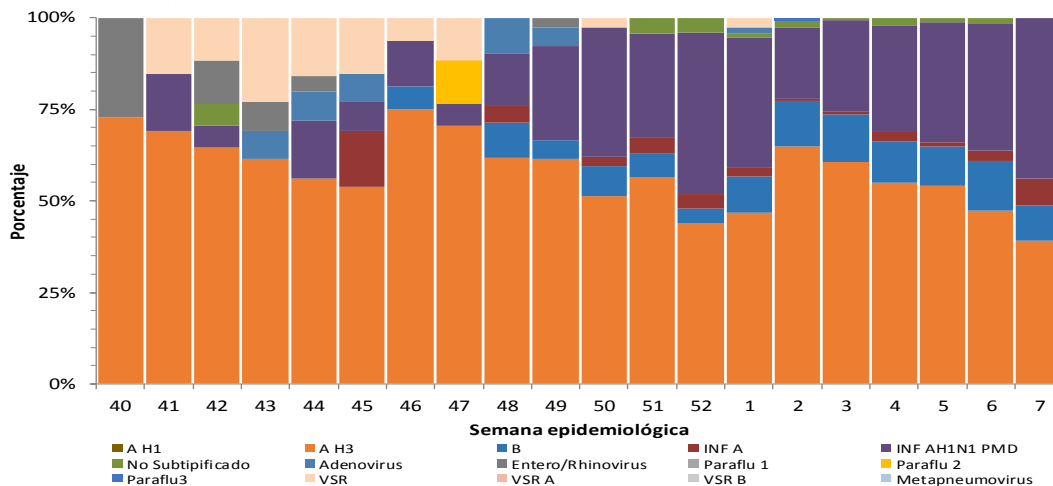
Gráfica 1. Casos por influenza según grupo de edad y tipo de virus identificado en México. Temporada de influenza 2015-2016



1. Fuente: SINAVE/DGE/Sistema de Vigilancia Epidemiológica de Influenza, acceso al 18/2/2016.

Descripción: En lo que va de la temporada de influenza 2015, los grupos etarios con más números de casos con influenza son: el de >65, seguido del de 1 a 4 y 30 a 34.

Gráfica 2. Circulación de virus respiratorios en México. Temporada de influenza 2015-2016

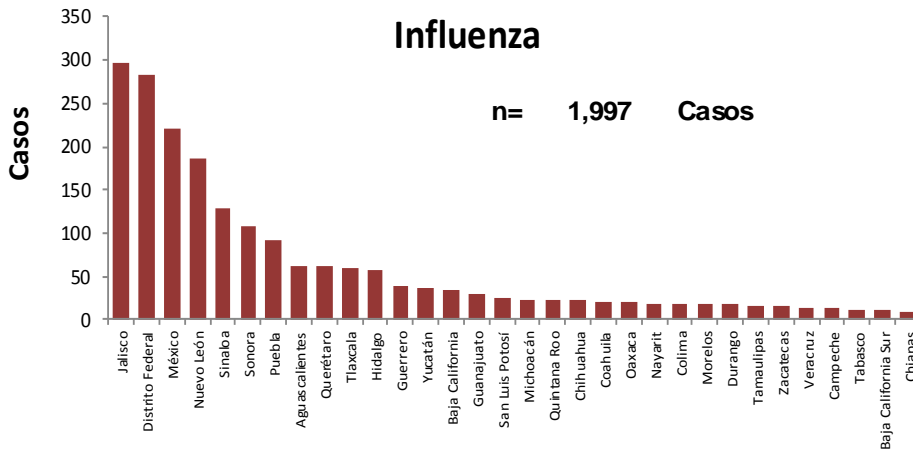


1. Fuente: SINAVE/DGE/Sistema de Vigilancia Epidemiológica de Influenza, acceso al 18/2/2016.

Descripción: Durante la temporada 2015-2016 se observa circulación de influenza AH3N2, influenza AH1N1, Influenza A e influenza B.

INFORMACIÓN DE LA TEMPORADA DE INFLUENZA 2015-2016

Gráficas 3 y 4. Casos y defunciones de Influenza según entidad de residencia en México. Temporada de influenza 2015-2016

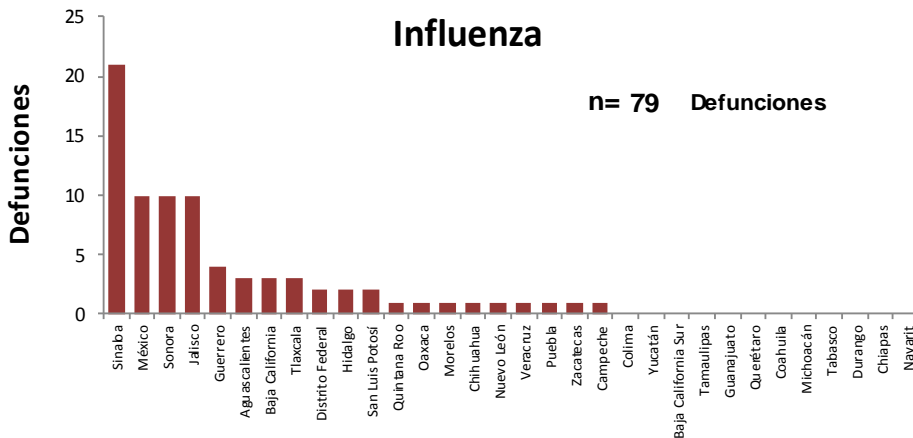


Casos (%) de influenza por entidad de residencia

ENTIDAD	%	% Acum.
Jalisco	14.9	14.9
Distrito Federal	14.2	29.1
México	11.0	40.2
Nuevo León	9.4	49.5
Sinaloa	6.4	55.9
RESTO	44.1	100.0

1.Fuente: SINAVE/DGE/Sistema de Vigilancia Epidemiológica de Influenza, acceso al 18/2/2016.

Descripción: Las entidades con mayor proporción de casos confirmados a influenza durante la temporada 2015-2016 son: Jalisco, Distrito Federal, México, Nuevo León y Sinaloa; que en conjunto suman el 55.9% del total de casos confirmados.



Defunciones (%) por influenza por entidad de residencia

ENTIDAD	%	% Acum.
Sinaloa	26.6	26.6
México	12.7	39.2
Sonora	12.7	51.9
Jalisco	12.7	64.6
Guerrero	5.1	69.6
RESTO	30.4	100.0

1.Fuente: SINAVE/DGE/Sistema de Vigilancia Epidemiológica de Influenza, acceso al 18/2/2016.

Descripción: Durante la temporada de influenza 2015-2016 los estados con mayor proporción de defunciones por influenza son: Sinaloa, México, Sonora, Jalisco y Guerrero que en conjunto suman el 69.6% de las defunciones por influenza.

INFORMACIÓN DE LA TEMPORADA DE INFLUENZA 2015-2016

Tabla 4. Proporción de casos positivos y defunciones por influenza según entidad federativa en México. Temporada de influenza 2015-2016

Entidad Federativa	Casos ETI/IRAG	Casos positivos a influenza	%*	Defunciones positivas a influenza	Entidad Federativa	Casos ETI/IRAG	Casos positivos a influenza	%*	Defunciones positivas a influenza
AGUASCALIENTES	780	63	8.1	3	MORELOS	365	18	4.9	1
BAJA CALIFORNIA	250	35	14.0	3	NAYARIT	313	19	6.1	0
BAJA CALIFORNIA SUR	169	11	6.5	0	NUEVO LEÓN	860	187	21.7	1
CAMPECHE	327	14	4.3	1	OAXACA	402	20	5.0	1
COAHUILA	397	21	5.3	0	PUEBLA	1,195	93	7.8	1
COLIMA	70	18	25.7	0	QUERÉTARO	868	62	7.1	0
CHIAPAS	553	8	1.4	0	QUINTANA ROO	465	22	4.7	1
CHIHUAHUA	560	22	3.9	1	SAN LUIS POTOSÍ	376	25	6.6	2
DISTRITO FEDERAL	1,877	284	15.1	2	SINALOA	988	128	13.0	21
DURANGO	278	18	6.5	0	SONORA	509	109	21.4	10
GUANAJUATO	443	29	6.5	0	TABASCO	356	12	3.4	0
GUERRERO	397	38	9.6	4	TAMAULIPAS	125	16	12.8	0
HIDALGO	925	57	6.2	2	TLAXCALA	516	60	11.6	3
JALISCO	1,925	298	15.5	10	VERACRUZ	1,038	14	1.3	1
MÉXICO	1,791	220	12.3	10	YUCATÁN	376	37	9.8	0
MICHOACÁN	417	24	5.8	0	ZACATECAS	666	15	2.3	1
					Total general	20,577	1,997	9.7	79

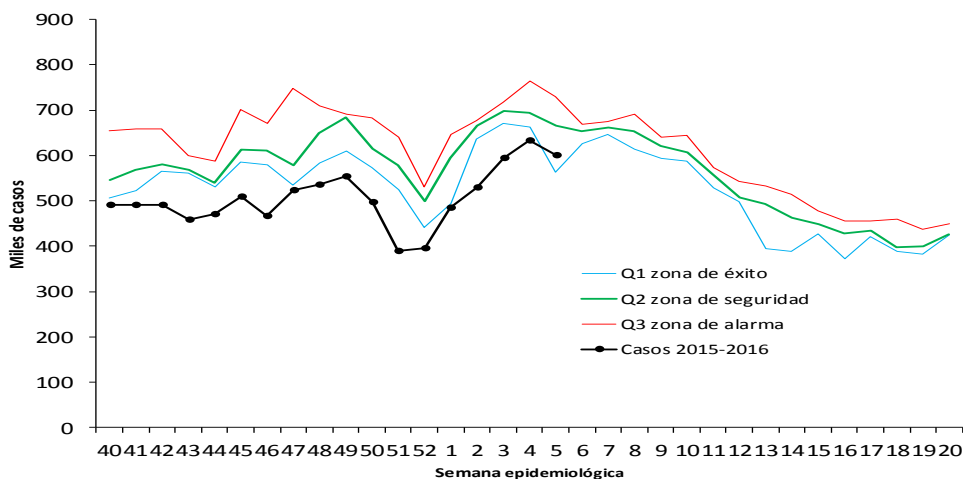
*% de casos positivos a influenza respecto a los casos ETI/IRAG

1. Fuente: SINAVE/DGE/Sistema de Vigilancia Epidemiológica de Influenza, acceso al 18/2/2016.

Descripción: Durante la temporada 2015-2016, las 5 entidades federativas con mayor proporción de casos positivos de influenza en relación a los casos sospechosos detectados son: Colima (25.7%), Nuevo León (21.7%), Sonora (21.4%), Jalisco (15.5%) y Distrito Federal (15.1%).

INFORMACIÓN DE LA TEMPORADA DE INFLUENZA 2015-2016

Gráfica 5. Canal endémico de IRA. México. Temporada de influenza 2015-2016



Descripción: En el canal endémico de Infección Respiratoria Aguda se observa que los casos a nivel nacional se encuentra en la zona de seguridad.

2.Fuente: SINAVE/DGE/Sistema de Notificación Semanal de Casos Nuevos, acceso al 18/2/2016

NOTAS ACLARATORIAS:

- Hasta el momento el Instituto de Diagnóstico y Referencia Epidemiológicos (InDRE) no ha identificado mutaciones relacionadas con cambios antigénicos, ni cambios en la virulencia o patogenicidad del virus de influenza. No se han identificado resistencias virales a oseltamivir.
- La vigilancia de la Influenza se realiza bajo las estrategias de tipo centinela y sindromática avalada por la OMS, con información proveniente de 558 Unidades de Salud Monitoras de Influenza (USMI), mediante los criterios de ETI/IRAG, y confirmación por laboratorio para conocer la positividad de casos y su subtipificación.
- La temporada de Influenza inició en la semana 40 de 2015 y termina en la 20 de 2016.
- Los virus presentados como Influenza A, corresponden a cepas que fueron identificadas como A por PCR tiempo real, que son negativas a virus A(H1N1) y no han llegado a los centros de subtipificación o llegaron con muestra insuficiente.

Fuente:

- 1) SINAVE/DGE/SSA/Sistema de Notificación Semanal de Casos Nuevos, corte al 18 de febrero de 2016.
- 2) SINAVE/DGE/SSA/Sistema de Vigilancia epidemiológica de Influenza, acceso a plataforma el 18 de febrero de 2016.