



Informe Semanal

Situación Epidemiológica de Dengue en México.

Semana epidemiológica Núm. 44.

Dirección de Vigilancia Epidemiológica
de Enfermedades Transmisibles



DIRECTORIO

DIRECCIÓN GENERAL DE EPIDEMIOLOGÍA

Dr. José Luis Alomía Zegarra

Director General de Epidemiología

Dra. Santa Elizabeth Ceballos Liceaga

Directora de Vigilancia Epidemiológica
de Enfermedades Transmisibles

Dr. Christian Arturo Zaragoza Jiménez

Director de Información Epidemiológica

Dra. Ana Lucía De la Garza Barroso

Directora de Investigación Operativa Epidemiológica

Dra. Gabriela del Carmen Nucamendi Cervantes

Directora de Vigilancia Epidemiológica
de Enfermedades No Transmisibles

MGS. Lucía Hernández Rivas

Directora de Servicios y Apoyo Técnico

Biol. Irma López Martínez

Directora de Diagnóstico y referencia

ELABORÓ

DIRECCIÓN DE VIGILANCIA EPIDEMIOLÓGICA DE ENFERMEDADES TRANSMISIBLES

Dra. Santa Elizabeth Ceballos Liceaga

Directora de Vigilancia Epidemiológica de Enfermedades Transmisibles

Dr. Guillermo Carbajal Sandoval

Subdirector de Sistemas Especiales de Vigilancia Epidemiológica de Enfermedades Transmisibles

Dra. Marcela Osorno Rasso

Jefa del Departamento de Vigilancia Epidemiológica de Enfermedades Transmitidas por Vector

EQUIPO TÉCNICO

Dr. Marco Antonio Padilla Monroy

Dr. Armando Amezcua Jiménez

Enf. José Gilberto Moreno Castro

C. Abraham Carreón Macías

Situación Actual:

Tabla 1. Casos y Defunciones al Corte de la Semana; México, 2019–2020

Indicador	Casos nuevos en la semana	Casos acumulados 2020	Incidencia	Casos acumulados 2019	Incidencia
Probables	6,021	99,632	78.39	213,822	169.80
Confirmados					
Dengue no Grave	1,280	14,855	11.69	21,433	17.02
Dengue con Signos de Alarma y Dengue Grave	273	3,952	3.11	9,176	7.29
Total de casos	1,553	18,807	14.80	30,609	24.31
Defunciones	0	50	1.27	108	1.18
Estimados	3,643	44,674	35.15	120,374	95.59

Nota: La tasa de defunciones corresponde a la letalidad por cada 100 casos.

Tabla 2. Defunciones por Dengue

En lo que va del 2020 se han notificado 306 defunciones por probable Dengue, las cuales 50 se han confirmado, 150 se encuentran en estudio y 106 se han descartado. Las defunciones confirmadas corresponden a los estados de Jalisco (9), Tabasco (9), Guerrero (8), Oaxaca (6), Chiapas (4), Colima (3), Nayarit (3), San Luis Potosí (3), Yucatán (2), Morelos (1), Puebla (1) y Veracruz (1). Las defunciones en estudio corresponden a los estados de Jalisco (34), Tamaulipas (33), Veracruz (16), Michoacán (12), Coahuila (8), Sonora (7), Chiapas (6), Puebla (6), Guerrero (5), Morelos (4), Sinaloa (4), Nayarit (3), Quintana Roo (3), Campeche (2), Guanajuato (2), Nuevo León (2), Colima (1), Querétaro (1) y Tabasco (1). Las defunciones descartadas corresponden a Jalisco (33), Oaxaca (12), Guerrero (11), Chiapas (10), Quintana Roo (9), Veracruz (9), Tabasco (7), Colima (5), Morelos (5), Yucatán (2), Campeche (1), Hidalgo (1) y San Luis Potosí (1).

Tabla 3. Entidades con Mayor Número de Casos Confirmados y Estimados de Dengue

ESTADO	TOT. CASOS		INCIDENCIA	
	PROBABLES	CASOS CONFIRMADOS	CASOS CONFIRMADOS	CASOS ESTIMADOS
JALISCO	19,318	4,312	51.56	8,259
TAMAULIPAS	12,640	1,790	47.92	6,157
MICHOACÁN	9,506	2,014	42.48	3,912
NUEVO LEÓN	4,780	1,553	28.55	3,224
SAN LUIS POTOSÍ	6,021	1,217	42.42	2,813
GUERRERO	5,703	563	15.39	2,739
VERACRUZ	7,391	1,363	16.37	2,614
NAYARIT	4,815	564	42.28	2,528
PUEBLA	3,901	858	13.24	2,109
TABASCO	3,023	394	15.77	1,542

Gráfica 1. Casos de Dengue con Signos de Alarma y Dengue Grave, Letalidad Anual; México, 2008–2020

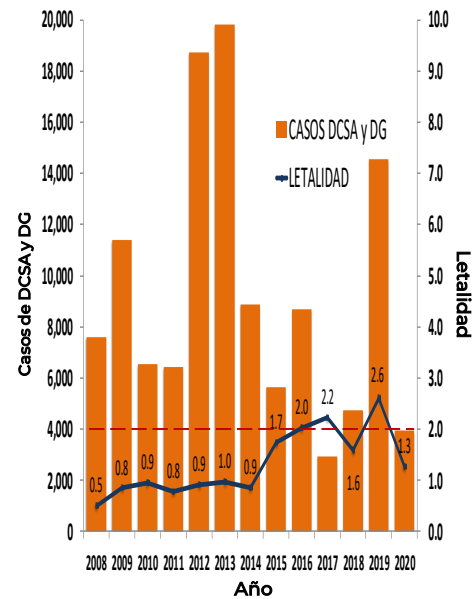
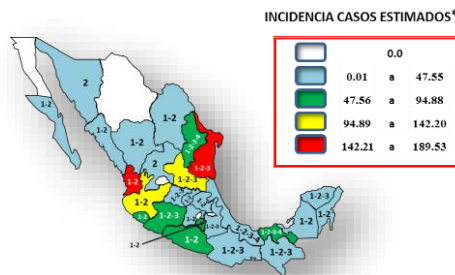


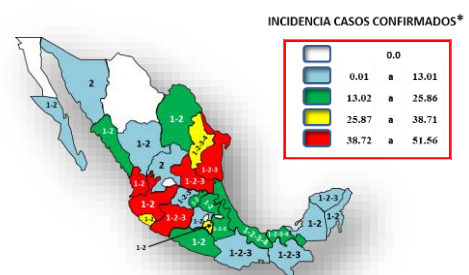
Figura 1. Serotipos Identificados e Incidencias de Casos Estimados por Entidad Federativa; México, 2020.



Los estados que presentan la incidencia más alta de casos confirmados son Nayarit (189.53) y Tamaulipas (164.82).

*Incidencia de casos 100 mil habitantes

Figura 2. Serotipos Identificados e Incidencias de Casos Confirmados por Entidad Federativa; México, 2020.



Los estados que presentan la incidencia más alta de casos confirmados son Jalisco (51.56), Tamaulipas (47.92), Michoacán (42.48), San Luis Potosí (42.42) y Nayarit (42.28).

*Incidencia de casos 100 mil habitantes

Información hasta la semana epidemiológica 44 del 2020.

INFORMACIÓN RELEVANTE:

Los estados con mayor incidencia de casos confirmados, son: Jalisco (51.56), Tamaulipas (47.92), Michoacán (42.48), San Luis Potosí (42.42) y Nayarit (42.28).

El 59% de los casos confirmados del país lo concentra: Jalisco (4,312), Michoacán (2,014), Tamaulipas (1,790), Nuevo León (1,553) y Veracruz (1,363).

Tabla 3:

Los estados con mayor número de casos estimados son: Jalisco, Tamaulipas, Michoacán, Nuevo León y San Luis Potosí.

Estos concentran el 55% del total de casos estimados.

Y suman el 58% de los casos confirmados.

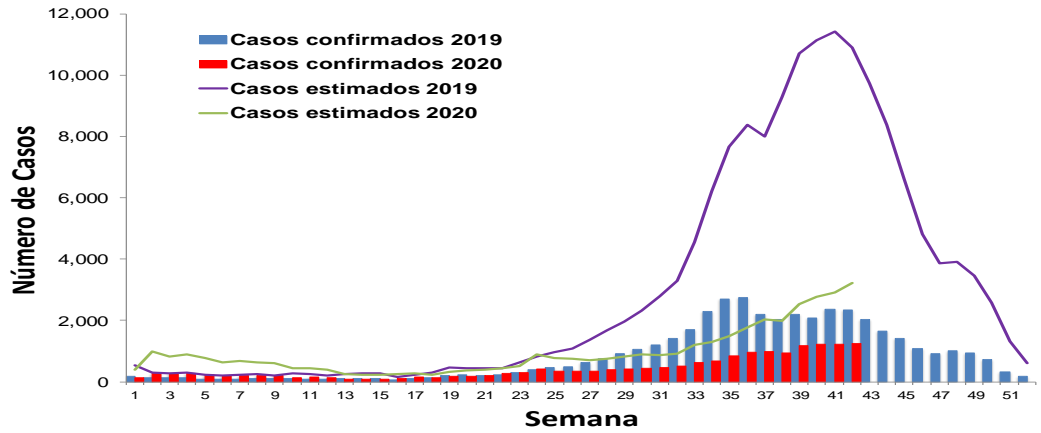
Figura 1:

Las entidades que presentan la incidencia más alta de casos estimados son Nayarit y Tamaulipas.

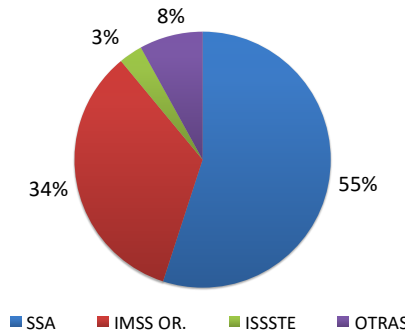
Figura 2:

Las entidades que presentan la incidencia más alta de casos confirmados son Jalisco, Tamaulipas, Michoacán, San Luis Potosí y Nayarit.

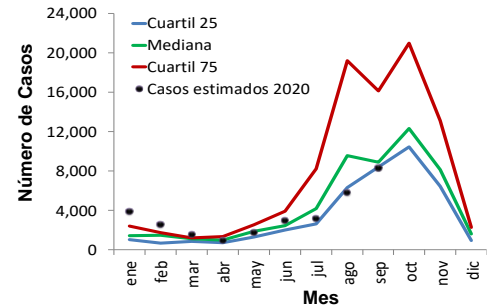
Gráfica 2. Análisis Comparativo de Casos Confirmados y Estimados de Dengue; México, 2019 - 2020.



Gráfica 3. Casos Estimados de Dengue por Institución; México, 2020.

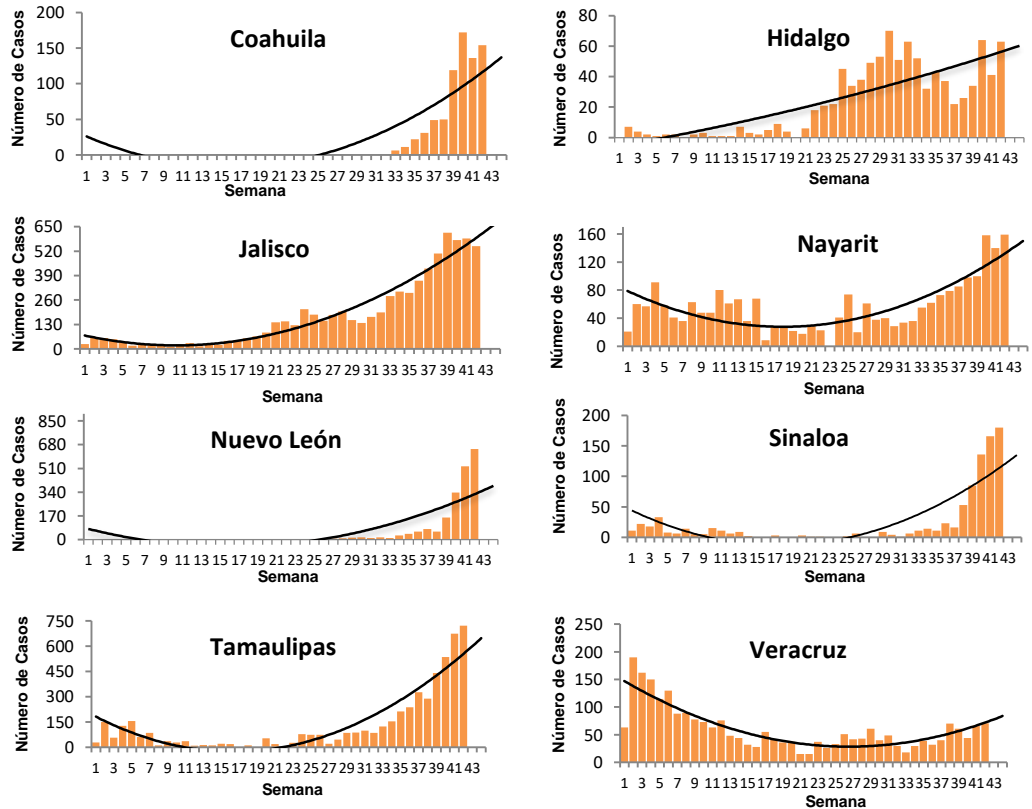


Gráfica 4. Canal Endémico de Casos Estimados de Dengue; México, 2020.



Gráfica 3:
La mayor proporción de casos estimados se registraron en la SSA (55%) y en IMSS OR. (34%).

Gráfica 5. Curvas Epidémicas de Entidades con Tendencia Ascendente de Casos Estimados; México, 2020.



Ejercicio adicional:

Las entidades con tendencia ascendente de casos estimados son: Coahuila, Hidalgo, Jalisco, Nayarit, Nuevo León, Sinaloa, Tamaulipas y Veracruz

- Fuentes:
- 1) SINAVE/DGE/SSA. Sistema de Vigilancia Epidemiológica de Dengue/Información al 2 de noviembre de 2020.
 - 2) SINAVE/InDRE/SSA. Laboratorio de Arbovirus.
 - 3) Proyecciones de población 2010-2030, CONAPO.