

Informe Semanal

Situación Epidemiológica de Dengue en México.

Semana epidemiológica Núm. 43.

Dirección de Vigilancia Epidemiológica
de Enfermedades Transmisibles



DIRECTORIO

DIRECCIÓN GENERAL DE EPIDEMIOLOGÍA

Dr. José Luis Alomía Zegarra

Director General de Epidemiología

Dra. Santa Elizabeth Ceballos Liceaga

Directora de Vigilancia Epidemiológica
de Enfermedades Transmisibles

Dr. Christian Arturo Zaragoza Jiménez

Director de Información Epidemiológica

Dra. Ana Lucía De la Garza Barroso

Directora de Investigación Operativa Epidemiológica

Dra. Gabriela del Carmen Nucamendi Cervantes

Directora de Vigilancia Epidemiológica
de Enfermedades No Transmisibles

MGS. Lucía Hernández Rivas

Directora de Servicios y Apoyo Técnico

Biol. Irma López Martínez

Directora de Diagnóstico y referencia

ELABORÓ

DIRECCIÓN DE VIGILANCIA EPIDEMIOLÓGICA DE ENFERMEDADES TRANSMISIBLES

Dra. Santa Elizabeth Ceballos Liceaga

Directora de Vigilancia Epidemiológica de Enfermedades Transmisibles

Dr. Guillermo Carbajal Sandoval

Subdirector de Sistemas Especiales de Vigilancia Epidemiológica de Enfermedades Transmisibles

Dra. Marcela Osorno Rasso

Jefa del Departamento de Vigilancia Epidemiológica de Enfermedades Transmitidas por Vector

EQUIPO TÉCNICO

Dr. Marco Antonio Padilla Monroy

Dr. Armando Amezcua Jiménez

Enf. José Gilberto Moreno Castro

C. Abraham Carreón Macías

Situación Actual:

Tabla 1. Casos y Defunciones al Corte de la Semana; México, 2019–2020

Indicador	Casos nuevos en la semana	Casos acumulados 2020	Incidencia	Casos acumulados 2019	Incidencia
Probables	6,313	93,611	73.66	198,985	158.01
Confirmados					
. Dengue no Grave	1,030	13,575	10.68	20,136	15.99
. Dengue con Signos de Alarma y Dengue Grave	298	3,679	2.89	8,290	6.58
. Total de casos	1,328	17,254	13.58	28,426	22.57
Defunciones	0	50	1.36	89	1.07
Estimados	3,702	41,031	32.28	110,209	87.52

Nota: La tasa de defunciones corresponde a la letalidad por cada 100 casos.

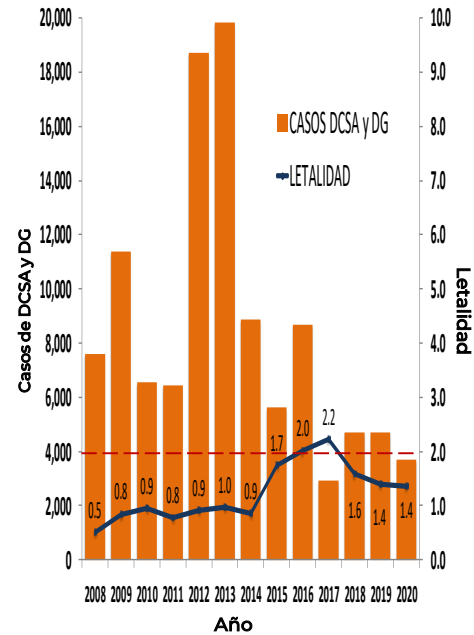
Tabla 2. Defunciones por Dengue

En lo que va del 2020 se han notificado 287 defunciones por probable Dengue, las cuales 50 se han confirmado, 131 se encuentran en estudio y 106 se han descartado. Las defunciones confirmadas corresponden a los estados de Jalisco (9), Tabasco (9), Guerrero (8), Oaxaca (6), Chiapas (4), Colima (3), Nayarit (3), San Luis Potosí (3), Yucatán (2), Morelos (1), Puebla (1) y Veracruz (1). Las defunciones en estudio corresponden a los estados de Tamaulipas (28), Jalisco (25), Veracruz (16), Michoacán (11), Coahuila (8), Chiapas (6), Puebla (6), Guerrero (5), Sonora (5), Morelos (4), Nayarit (3), Quintana Roo (3), Campeche (2), Guanajuato (2), Nuevo León (2), Sinaloa (2), Colima (1), Querétaro (1) y Tabasco (1). Las defunciones descartadas corresponden a Jalisco (33), Oaxaca (12), Guerrero (11), Chiapas (10), Quintana Roo (9), Veracruz (9), Tabasco (7), Colima (5), Morelos (5), Yucatán (2), Campeche (1), Hidalgo (1) y San Luis Potosí (1).

Tabla 3. Entidades con Mayor Número de Casos Confirmados y Estimados de Dengue

ESTADO	TOT. CASOS	CASOS	INCIDENCIA	CASOS	INCIDENCIA
	PROBABLES	CONFIRMADOS	CONFIRMADOS	ESTIMADOS	ESTIMADOS
JALISCO	18,256	3,963	47.39	7,652	91.50
TAMAULIPAS	11,572	1,646	44.06	5,417	145.01
MICHOACAN	9,028	1,864	39.31	3,689	77.81
GUERRERO	5,570	557	15.23	2,609	71.34
SAN LUIS POTOSÍ	5,632	1,215	42.35	2,556	89.09
VERACRUZ	7,255	1,318	15.83	2,527	30.34
NAYARIT	4,398	528	39.58	2,449	183.60
NUEVO LEÓN	3,875	1,032	18.97	2,403	44.17
PUEBLA	3,740	804	12.40	2,011	31.03
TABASCO	3,008	394	15.77	1,542	61.72

Gráfica 1. Casos de Dengue con Signos de Alarma y Dengue Grave, Letalidad Anual; México, 2008–2020



Información hasta la semana epidemiológica 43 del 2020.

INFORMACIÓN RELEVANTE:

Los estados con mayor incidencia de casos confirmados, son: Jalisco (47.39), Tamaulipas (44.06), San Luis Potosí (42.35), Nayarit (39.58) y Michoacán (39.31).

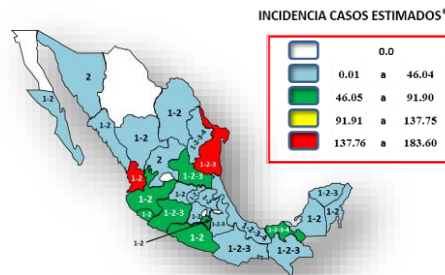
El 58% de los casos confirmados del país lo concentra: Jalisco (3,963), Michoacán (1,864), Tamaulipas (1,646), Veracruz (1,318) y San Luis Potosí (1,215).

Tabla 3:
• Los estados con mayor número de casos estimados son: Jalisco, Tamaulipas, Michoacán, Guerrero y San Luis Potosí.

• Estos concentran el 53% del total de casos estimados.

• Y suman el 54% de los casos confirmados.

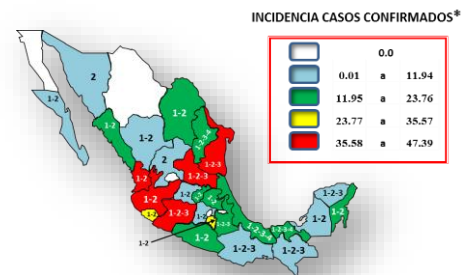
Figura 1. Serotipos Identificados e Incidencias de Casos Estimados por Entidad Federativa; México, 2020.



Los estados que presentan la incidencia mas alta de casos confirmados son Nayarit (183.60) y Tamaulipas (145.01).

*Incidencia de casos 100 mil habitantes

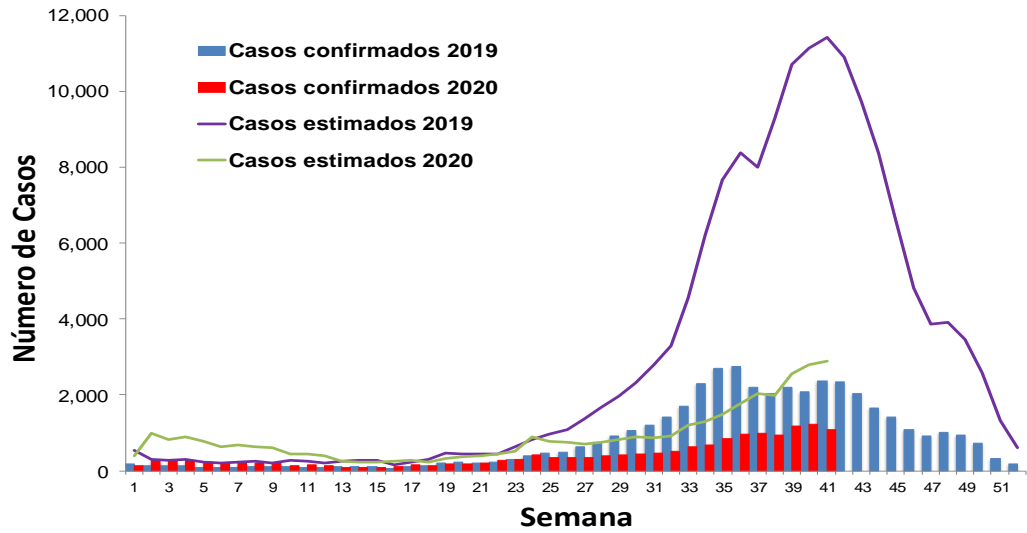
Figura 2. Serotipos Identificados e Incidencias de Casos Confirmados por Entidad Federativa; México, 2020.



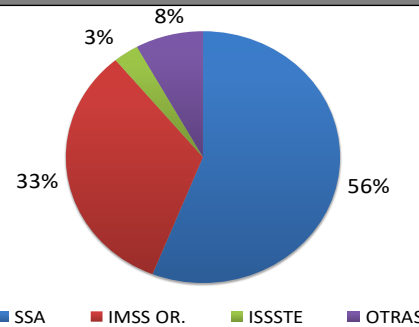
Los estados que presentan la incidencia mas alta de casos confirmados son Jalisco (47.39), Tamaulipas (44.06), San Luis Potosí (42.35), Nayarit (39.58) y Michoacán (39.31).

*Incidencia de casos 100 mil habitantes

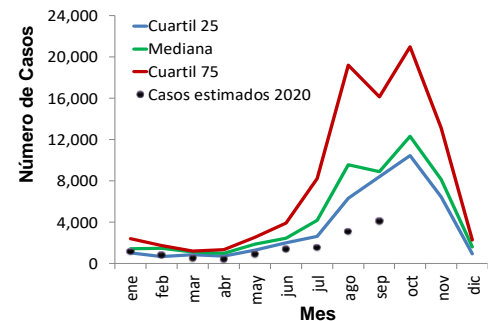
Gráfica 2. Análisis Comparativo de Casos Confirmados y Estimados de Dengue; México, 2019 - 2020.



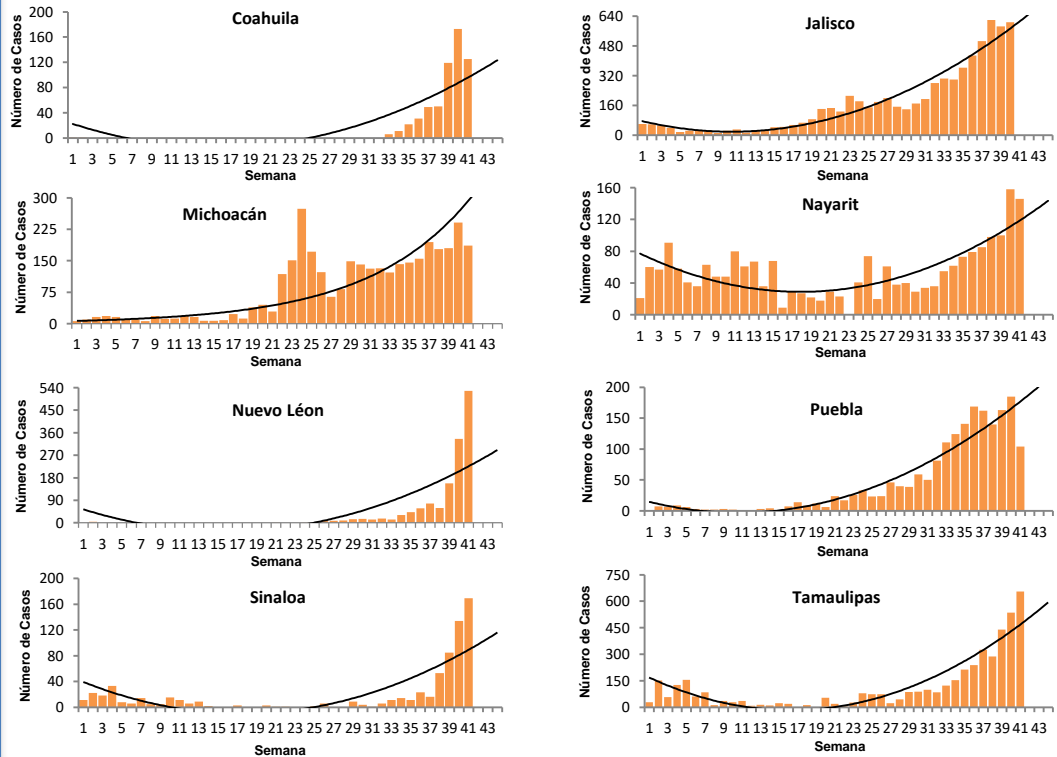
Gráfica 3. Casos Estimados de Dengue por Institución; México, 2020.



Gráfica 4. Canal Endémico de Casos Estimados de Dengue; México, 2020.



Gráfica 5. Curvas Epidémicas de Entidades con Tendencia Ascendente de Casos Estimados; México, 2020.



Gráfica 3:
La mayor proporción de casos estimados se registraron en la SSA (56%) y en IMSS OR. (33%).

Ejercicio adicional:

Las entidades con tendencia ascendente de casos estimados son: Coahuila, Jalisco, Michoacán, Nayarit, Nuevo León, Puebla, Sinaloa y Tamaulipas.

Fuentes:
1) SINAVE/DGE/SSA. Sistema de Vigilancia Epidemiológica de Dengue/Información al 26 de octubre de 2020.
2) SINAVE/IndRE/SSA. Laboratorio de Arbovirus.
3) Proyecciones de población 2010-2030, CONAPO.