



Informe Semanal

Situación Epidemiológica de Dengue en México.

Semana epidemiológica Núm. 40.

Dirección de Vigilancia Epidemiológica
de Enfermedades Transmisibles



DIRECTORIO

DIRECCIÓN GENERAL DE EPIDEMIOLOGÍA

Dr. José Luis Alomía Zegarra

Director General de Epidemiología

Dra. Santa Elizabeth Ceballos Liceaga

Directora de Vigilancia Epidemiológica
de Enfermedades Transmisibles

Dr. Christian Arturo Zaragoza Jiménez

Director de Información Epidemiológica

Dra. Ana Lucía De la Garza Barroso

Directora de Investigación Operativa Epidemiológica

Dra. Gabriela del Carmen Nucamendi Cervantes

Directora de Vigilancia Epidemiológica
de Enfermedades No Transmisibles

MGS. Lucía Hernández Rivas

Directora de Servicios y Apoyo Técnico

Biol. Irma López Martínez

Directora de Diagnóstico y referencia

ELABORÓ

DIRECCIÓN DE VIGILANCIA EPIDEMIOLÓGICA DE ENFERMEDADES TRANSMISIBLES

Dra. Santa Elizabeth Ceballos Liceaga

Directora de Vigilancia Epidemiológica de Enfermedades Transmisibles

Dr. Guillermo Carbajal Sandoval

Subdirector de Sistemas Especiales de Vigilancia Epidemiológica de Enfermedades Transmisibles

Dra. Marcela Osorno Rasso

Jefa del Departamento de Vigilancia Epidemiológica de Enfermedades Transmitidas por Vector

EQUIPO TÉCNICO

Dr. Marco Antonio Padilla Monroy

Dr. Armando Amezcua Jiménez

Enf. José Gilberto Moreno Castro

C. Abraham Carreón Macías

Situación Actual:

Tabla 1. Casos y Defunciones al Corte de la Semana; México, 2019–2020

Indicador	Casos nuevos en la semana	Casos acumulados 2020	Incidencia	Casos acumulados 2019	Incidencia
Probables	5,056	75,552	59.45	145,916	115.87
Confirmados					
. Dengue no Grave	1,072	10,616	8.35	16,478	13.09
. Dengue con Signos de Alarma y Dengue Grave	185	2,919	2.30	6,514	5.17
. Total de casos	1,257	13,535	10.65	22,992	18.26
Defunciones	0	28	0.96	72	1.11
Estimados	2,911	31,490	24.78	80,157	63.65

Nota: La tasa de defunciones corresponde a la letalidad por cada 100 casos.

Tabla 2. Defunciones por Dengue

En lo que va del 2020 se han notificado 248 defunciones por probable Dengue, las cuales 28 se ha confirmado, 127 se encuentran en estudio y 93 se han descartado. Las defunciones confirmadas corresponden a los estados de Tabasco (9), Oaxaca (5), Chiapas (4), Colima (3), Jalisco (2), Nayarit (2), Puebla (1), Veracruz (1) y Yucatán (1). Las defunciones en estudio corresponden a los estados de Jalisco (27), Tamaulipas (19), Veracruz (14), Guerrero (12), Michoacán (8), Morelos (5), Quintana Roo (5), Sonora (5), Coahuila (4), Puebla (4), Chiapas (3), Colima (3), San Luis Potosí (3), Campeche (2), Nuevo León (2), Sinaloa (2), Guanajuato (1), Oaxaca (1), Querétaro (1), Tabasco (1) y Yucatán (1). Las defunciones descartadas corresponden a Jalisco (28), Oaxaca (12), Guerrero (11), Chiapas (9), Veracruz (9), Tabasco (7), Quintana Roo (6), Morelos (4), Colima (2), Yucatán (2), Campeche (1), Hidalgo (1) y San Luis Potosí (1).

Tabla 3. Entidades con Mayor Número de Casos Confirmados y Estimados de Dengue

ESTADO	TOT. CASOS		CASOS		INCIDENCIA	
	PROBABLES	CONFIRMADOS	CONFIRMADOS	ESTIMADOS	CONFIRMADOS	ESTIMADOS
JALISCO	14,864	3,167	37.87	5,822	69.61	
TAMAULIPAS	7,875	1,265	33.86	3,750	100.39	
MICHOACAN	7,659	1,585	33.43	3,103	65.45	
GUERRERO	5,192	490	13.40	2,401	65.65	
VERACRUZ	6,987	1,203	14.44	2,359	28.32	
SAN LUIS POTOSI	4,390	1,205	42.00	1,991	69.40	
NAYARIT	3,534	434	32.54	1,918	143.79	
PUEBLA	3,140	647	9.98	1,654	25.52	
TABASCO	2,966	393	15.73	1,540	61.64	
MORELOS	2,705	458	22.56	1,005	49.49	

Gráfica 1. Casos de Dengue con Signos de Alarma y Dengue Grave, Letalidad Anual; México, 2008–2020

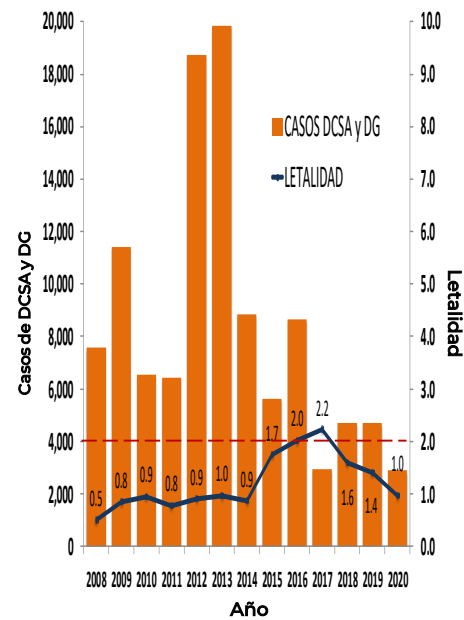
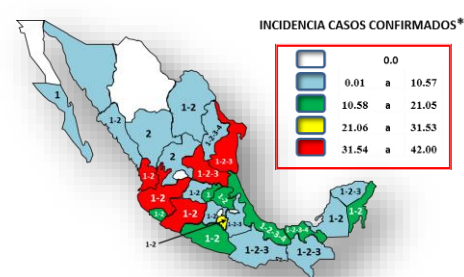
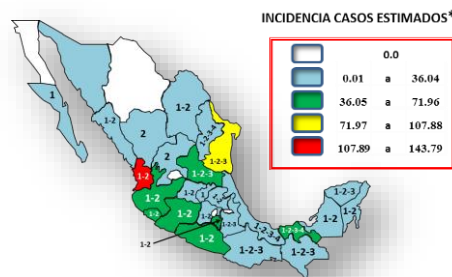


Figura 1. Serotipos Identificados e Incidencias de Casos Estimados por Entidad Federativa; México, 2020.

Figura 2. Serotipos Identificados e Incidencias de Casos Confirmados por Entidad Federativa; México, 2020.



El estado que presenta la incidencia mas alta de casos estimados es Nayarit (143.79).

Los estados que presentan la incidencia mas alta de casos confirmados son San Luis Potosí (42.00), Jalisco (37.87), Tamaulipas (33.86), Michoacán (33.43) y Nayarit (32.54).

*Incidencia de casos 100 mil habitantes

*Incidencia de casos 100 mil habitantes

Información hasta la semana epidemiológica 40 del 2020.

INFORMACIÓN RELEVANTE:

Los estados con mayor incidencia de casos confirmados, son: San Luis Potosí (42.00), Jalisco (37.87), Tamaulipas (33.86), Michoacán (33.43) y Nayarit (32.54).

El 62% de los casos confirmados del país lo concentra: Jalisco (3,167), Michoacán (1,585), Tamaulipas (1,265), San Luis Potosí (1,205) y Veracruz (1,203).

Tabla 3:
• Los estados con mayor número de casos estimados son: Jalisco, Tamaulipas, Michoacán, Guerrero y Veracruz.

• Estos concentran el 55% del total de casos estimados.

• Y suman el 57% de los casos confirmados.

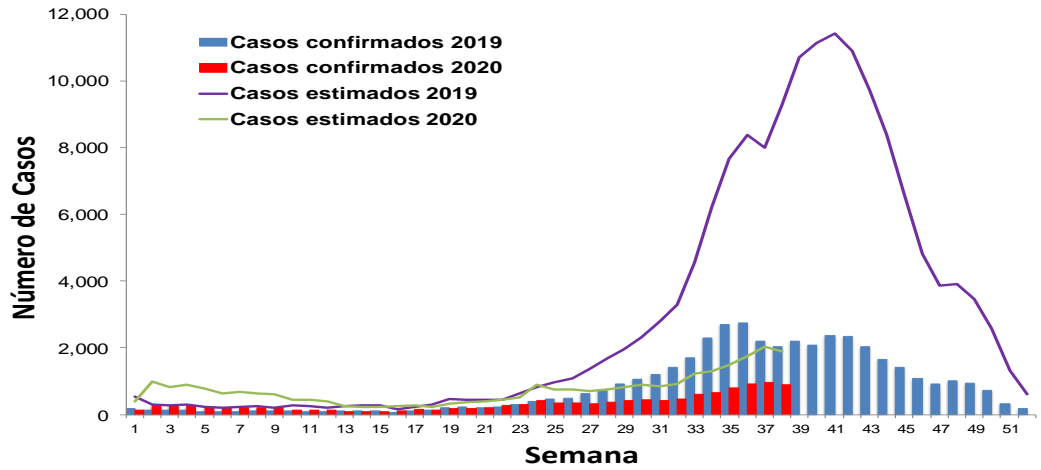
Figura 1:

• La entidad que presenta la incidencia mas alta de casos estimados es Nayarit.

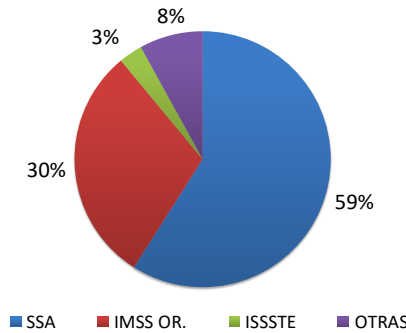
Figura 2:

• Las entidades que presentan la incidencia mas alta de casos confirmados son San Luis Potosí, Jalisco, Tamaulipas, Michoacán y Nayarit.

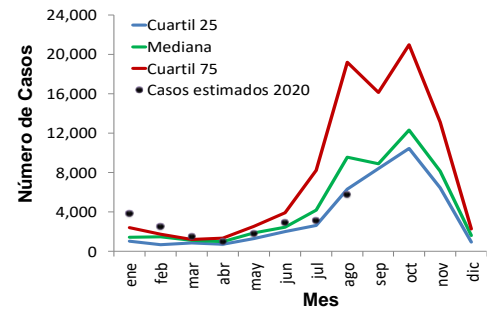
Gráfica 2. Análisis Comparativo de Casos Confirmados y Estimados de Dengue; México, 2019 - 2020.



Gráfica 3. Casos Estimados de Dengue por Institución; México, 2020.



Gráfica 4. Canal Endémico de Casos Estimados de Dengue; México, 2020.

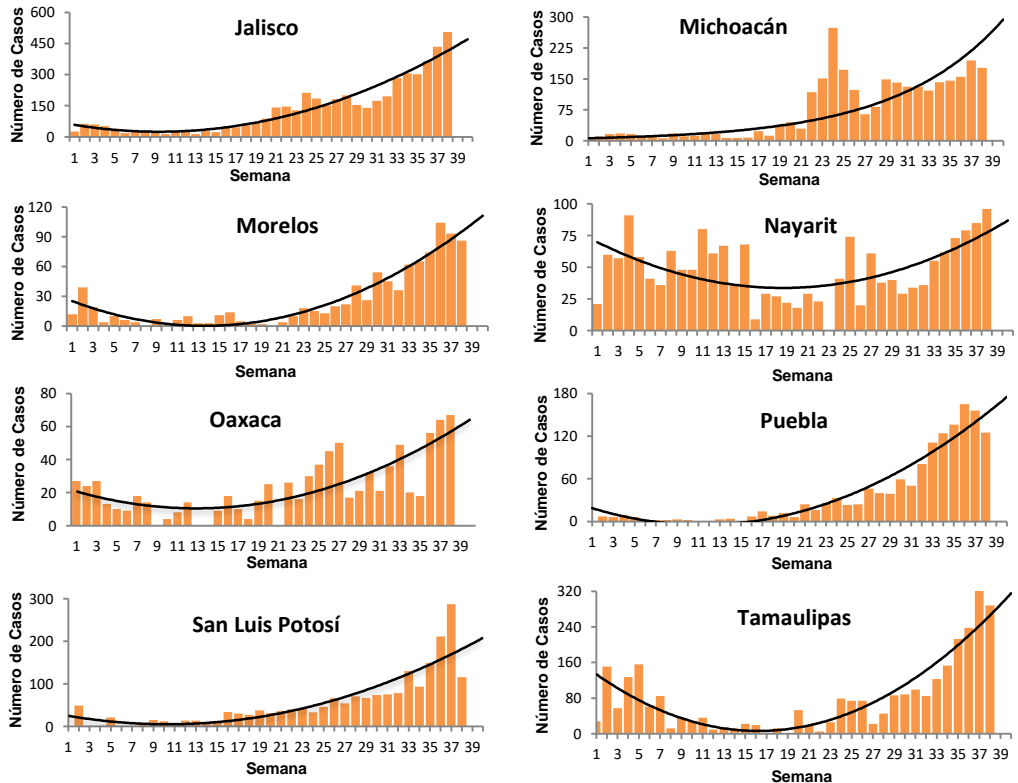


Gráfica 3:
La mayor proporción de casos estimados se registraron en la SSA (59%) y en IMSS OR. (30%).

Ejercicio adicional:

Las entidades con tendencia ascendente de casos estimados son Jalisco, Michoacán, Morelos, Nayarit, Oaxaca, Puebla, San Luis Potosí y Tamaulipas.

Gráfica 5. Curvas Epidémicas de Entidades con Tendencia Ascendente de Casos Estimados; México, 2020.



Fuentes:
1) SINAVE/DGE/SSA. Sistema de Vigilancia Epidemiológica de Dengue/Información al 5 de octubre de 2020.
2) SINAVE/InDRE/SSA. Laboratorio de Arbovirus.
3) Proyecciones de población 2010-2030, CONAPO.