

## ÍNDICE

Casos de notificación inmediata y semanal pág. 13 • Casos por entidad federativa: enfermedades prevenibles por vacunación pág. 14 • Enfermedades infecciosas y parasitarias del aparato digestivo pág. 22 • Enfermedades infecciosas del aparato respiratorio pág. 27 • Enfermedades de transmisión sexual pág. 29 • Enfermedades transmisibles por vector pág. 33 • Enfermedades zoonóticas pág. 37 • Otras enfermedades exantemáticas pág. 39 • Enfermedades transmisibles pág. 40 • Enfermedades de interés local, regional o institucional pág. 44 • Enfermedades bajo vigilancia sindrómica pág. 46 • Enfermedades no transmisibles pág. 49 • Trastornos de la nutrición pág. 58 • Displasias y neoplasias pág. 60 • Defectos al nacimiento pág. 62 • Enfermedades neurológicas y de salud pág. 64 • Accidentes pág. 65.

## ACTUALIZACIÓN DE LA SITUACIÓN DE — INFLUENZA DURANTE LA TEMPORADA — 2015-2016

El Sistema Nacional de Vigilancia Epidemiológica (*SiNaVE*) a través del Comité Nacional para la Vigilancia Epidemiológica (*CoNaVE*) informa sobre la situación de influenza en América del Norte.

### ANTECEDENTES:

En América del Norte la temporada de influenza inició en la Semana Epidemiológica (*SE*) 40 y la actividad de influenza actualmente es baja. Los subtipos predominantes son el A(H3N2) y A(H1N1)pdm09.

El 1 de febrero 2016, los Centros para el Control y Prevención de Enfermedades (*CDC*, por sus siglas en inglés) emitió una alerta a través de la red de alertas de salud (*HAN* por sus siglas en inglés) sobre la detección de casos graves de infección con influenza en Estados Unidos de América.

### DEFINICIONES OPERACIONALES

**Caso sospechoso de influenza:** Se considera caso sospechoso de influenza a todo caso o defunción que cumpla los criterios de *ETI* o *IRAG*.

**Enfermedad Tipo Influenza (*ETI*):** Persona de cualquier edad que presente o refiera haber tenido fiebre mayor o igual a 38°C, tos y cefalea, acompañadas de uno o más de los siguientes signos o síntomas: rinorrea, coriza, artralgias, mialgias, postración, odinofagia, dolor torácico, dolor abdominal, congestión nasal o diarrea.

En menores de cinco años de edad, se considera como un signo cardinal la irritabilidad, en sustitución de la cefalea. En mayores de 65 años, no se requerirá la fiebre como síntoma cardinal.

*Infección Respiratoria Aguda Grave (IRAG)\**: Persona de cualquier edad que presente dificultad al respirar, con antecedente de fiebre mayor o igual a 38°C y tos, con uno o más de los siguientes síntomas:

Ataque al estado general, dolor torácico o polipnea.

\*Tiene como objetivo incluir las neumonías relacionadas a infección por influenza y las influencias exacerbadas por enfermedades crónicas.

*Caso confirmado de influenza*: Se considera caso confirmado de influenza a todo sujeto de quien se tenga una muestra con resultado positivo\*

\*de la Red de laboratorios de influenza del InDRE

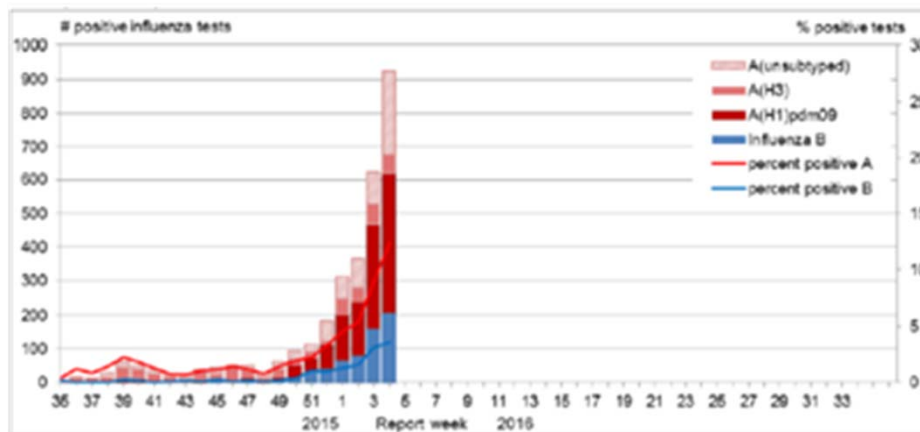
## SITUACIÓN EPIDEMIOLÓGICA EN AMÉRICA DEL NORTE

### CANADÁ

En general, la actividad de influenza estacional continuó incrementando y estuvo dentro los niveles esperados para esta época del año. Influenza A(H1N1)pdm09 incrementó y predominó en las últimas semanas. El porcentaje de positividad aumentó del 12.1% en la SE 3 a 16% en la SE 4. La actividad de ETI incrementó de 16 consultas en la SE 3 a 35.9 consultas (por 1 000 visitas) en la SE 4. La tasa más alta de consultas por ETI se registró en el grupo de edad de 0-4 años.

Actividad esporádica de influenza y ETI reportada en 17 regiones del país, y actividad localizada reportada en 12 regiones. Se reportaron trece nuevos brotes confirmados por laboratorio en la SE 4.

**GRÁFICA 1. CASOS POSITIVOS DE INFLUENZA POR SE. CANADÁ 2015-2016**



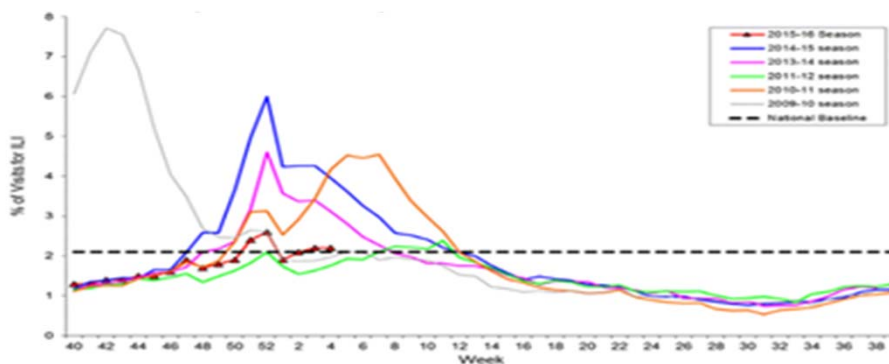
FUENTE: [www.paho.org/reportesinfluenza](http://www.paho.org/reportesinfluenza)

Existe un evidente incremento en los casos de influenza principalmente del subtipo A(H1N1)pdm09 a partir de la SE 1.

**ESTADOS UNIDOS DE AMÉRICA**

Puerto Rico ha reportado actividad alta, y Arkansas y Connecticut han reportado actividad moderada de influenza. Las pruebas positivas incrementaron a 6.8% en SE 4 con influenza A(H1N1)pdm09 predominante. La tasa más alta de hospitalizaciones por influenza se registró en el grupo de edad >65 años. La tasa de mortalidad por neumonía e influenza se mantiene en 6.8% y estaba por debajo del umbral epidémico de 7.2% para la SE 4. La actividad de VSR disminuyó de 24.5% en la SE 3 a 21.8% de positivos en la SE 4, y continúa en niveles moderados.

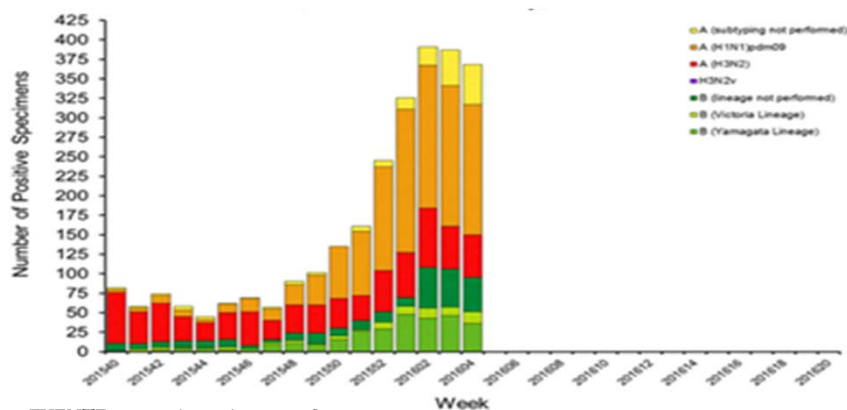
**GRÁFICA 2. PORCENTAJE DE CONSULTAS ETI POR SEMANA EPIDEMIOLÓGICA, 2015-2016**



FUENTE: [www.paho.org/reportesinfluenza](http://www.paho.org/reportesinfluenza)

En la SE 4, la actividad de ETI (2.2%) estuvo por encima de la línea de base nacional del 2.1%.

**GRÁFICA 3. DISTRIBUCIÓN DE VIRUS DE INFLUENZA POR SEMANA EPIDEMIOLÓGICA, 2015-2016**



FUENTE: [www.paho.org/reportesinfluenza](http://www.paho.org/reportesinfluenza)

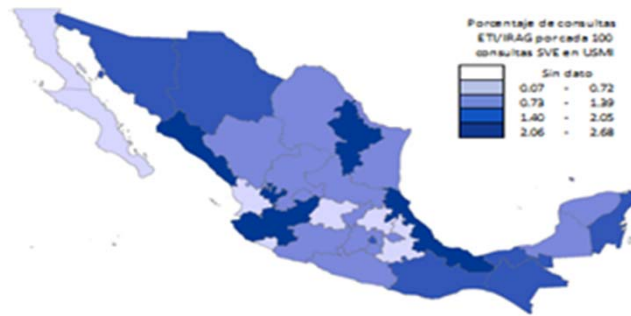
El número de casos tuvo un notable incremento a partir de la SE 1. El subtipo predominante es el A(H1N1)pdm09.

**SITUACIÓN EPIDEMIOLÓGICA EN MÉXICO:**

La vigilancia epidemiológica de influenza en México realizada a través de las Unidades de Salud Monitoras de Influenza (USMI) reporta que actualmente el porcentaje de casos de ETI/IRAG es de 12 por cada mil consultas otorgadas. Hasta la SE 5, las entidades con mayor proporción de casos confirmados a influenza son: Distrito Federal, Nuevo León, Jalisco, Sinaloa y México.

**FIGURA 1. PROPORCIÓN DE ETI/IRAG EN MÉXICO Y SU DISTRIBUCIÓN POR ENTIDAD FEDERATIVA**

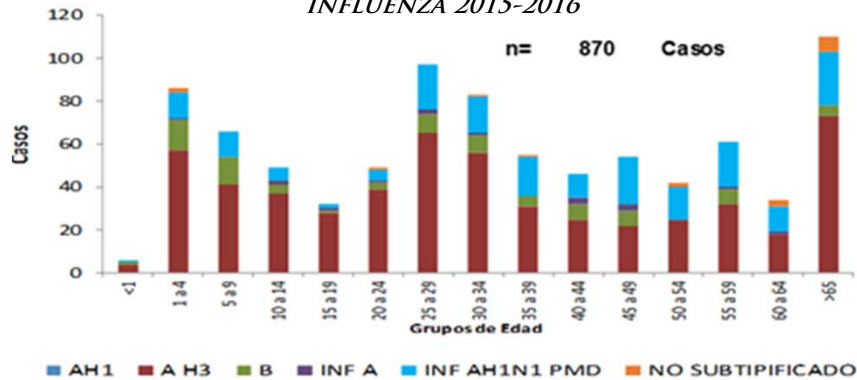
**1.2% consultas por ETI/IRAG en USMI**



FUENTE: DGE/SINAVE/Sistema de Notificación Semanal de Casos Nuevos, acceso al 03/2/2016, corte a la semana epidemiológica 3.

En lo que va de la temporada alta de influenza 2015-2016, los grupos etarios con más números de casos con influenza son: el de >65, seguido del de 25 a 29 y 1 a 4.

**GRÁFICA 4. CASOS POR INFLUENZA SEGÚN GRUPO DE EDAD Y TIPO DE VIRUS IDENTIFICADO EN MÉXICO. TEMPORADA ALTA DE INFLUENZA 2015-2016**



FUENTE: DGE/SINAVE/SISVEFLU, acceso al 04/02/2016.

En lo que va de la temporada 2015-2016 se han confirmado 870 casos de influenza de los siguientes subtipos: 553 de AH3N2, 200 de AH1N1, 84 de B y 33 de otros subtipos. Los casos confirmados se distribuyen de la siguiente forma de acuerdo a institución y por subtipo:

*TABLA 1. CASOS Y DEFUNCIONES CONFIRMADAS A INFLUENZA POR INSTITUCIÓN Y SUBTIPO. MÉXICO, 2015-2016*

Institución	Total		A(H1N1)		A(H3N2)		B		Otras	
	Casos	Def	Casos	Def	Casos	Def	Casos	Def	Casos	Def
SSA	387	8	78	6	258	1	38	0	13	1
IMSS	383	23	98	16	237	6	39	1	9	0
ISSSTE	66	3	23	2	29	1	3	0	11	0
OTRAS	34	0	1	0	29	0	4	0	0	0
<b>TOTAL</b>	<b>870</b>	<b>34</b>	<b>200</b>	<b>24</b>	<b>553</b>	<b>8</b>	<b>84</b>	<b>1</b>	<b>33</b>	<b>1</b>

FUENTE: Fuente: SINAVE/DGE/SISVEFLU/Semanas 40-5/2015-2016

Por fecha de inicio de síntomas los 870 casos y defunciones se distribuyen de la siguiente forma:

*TABLA 2. CASOS Y DEFUNCIONES CONFIRMADAS DISTRIBUIDOS POR SEMANA EPIDEMIOLÓGICA. MÉXICO, 2015-2016*

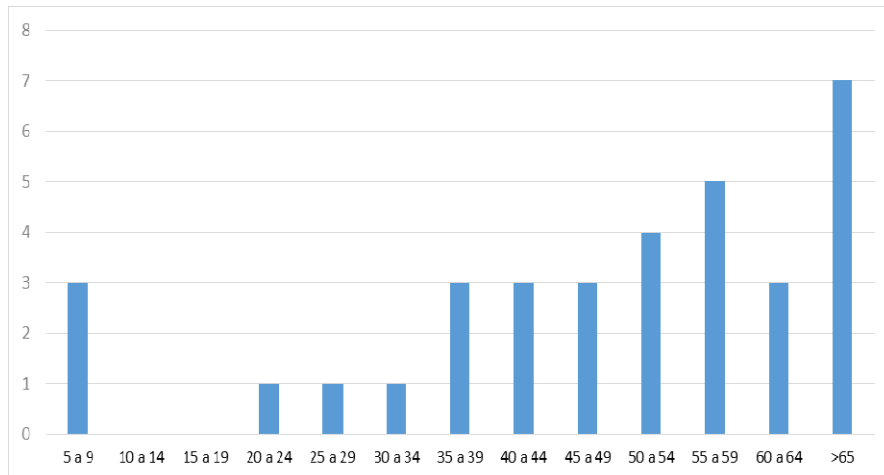
Semana 2015-2016	Semanas	Casos confirmados	Defunciones confirmadas
40	Semana del 4 al 10 de octubre	8	0
41	Semana del 11 al 17 de octubre	11	2
42	Semana del 18 al 24 de octubre	13	0
43	Semana del 25 al 31 de octubre	8	1
44	Semana del 1 al 7 de noviembre	18	2
45	Semana del 8 al 14 de noviembre	10	0
46	Semana del 15 al 21 noviembre	15	0
47	Semana del 22 al 28 de noviembre	13	0
48	Semana del 29 de noviembre al 5 de diciembre	18	0
49	Semana del 6 al 12 de diciembre	36	2
50	Semana del 13 al 19 de diciembre	36	1
51	Semana del 20 al 26 de diciembre	45	1
52	Semana del 27 de diciembre al 2 de enero	43	5
1	Semana del 3 al 9 de enero	99	10
2	Semana del 10 al 16 de enero	145	6
3	Semana del 17 al 23 de enero	209	3
4	Semana del 24 al 30 de enero	138	1
5	Semana del 31 de enero al 4 de febrero	5	0
	<b>TOTAL</b>	<b>870</b>	<b>34</b>

FUENTE: SINAVE/DGE/SISVEFLU/Semanas 40-5/2015-2016

Se han confirmado 34 defunciones por influenza (24 por influenza A(H1N1)pdm09, 8 por Influenza A(H3N2), 1 por influenza B y 1 otros tipos). El 65% de las defunciones han ocurrido en personas del sexo masculino.

De las defunciones confirmadas cabe destacar que el 79% tenía alguna comorbilidad (diabetes, hipertensión, obesidad, *EPOC*, insuficiencia renal crónica, enfermedad cardíaca, inmunosupresión y/o asma). El 47% de las defunciones han ocurrido en personas mayores de 50 años. El 88% no se encontraba vacunado contra influenza.

**GRÁFICA 5. DEFUNCIONES CONFIRMADAS A INFLUENZA. MÉXICO, 2015-2016**



FUENTE: SINAVE/DGE/SALUD/Sistema de Vigilancia Epidemiológica de Influenza; acceso 04 febrero 2016

Es importante recordar que el virus A(H1N1)pdm09 que causó la pandemia en 2009 se ha convertido en un virus estacional. La vacuna actual de influenza protege contra los virus estacionales A(H1N1)pdm09, A(H3N2) y tipo B.

Durante la Temporada de Frío se han aplicado más de 30 millones de vacunas por todo el Sector Salud y en todas las entidades del país.

- En México hasta el 4 de febrero se han reportado 870 casos confirmados a influenza con predominio de A(H3N2) y 34 defunciones, en su mayoría por A(H1N1)pdm09, tabla 1 y 2.
- Con fundamento en resultados de muestras enviadas a los CDC de Atlanta, los virus A(H3N2) que circulan en México son antigénicamente similares a la vacuna y se encuentran distribuidos en un Grupo Genético de la Hemaglutinina 3C en los subgrupos:

- 3C.2a en Yucatán y Nuevo León
  - 3C.3 en D.F., Estado de México, Guerrero, Veracruz, Campeche y Tabasco.
  - El virus A(H1N1)pdm09 que circula predominantemente en la península (Yucatán, Campeche y Quintana Roo) se encuentran en el grupo genético de la Hemaglutinina 6:
    - Subgrupo 6B en Quintana Roo.
  - La vigilancia epidemiológica y por laboratorio de influenza permanece atenta ante cualquier foco rojo.
- años, mujeres embarazadas y personas con comorbilidades (diabetes, hipertensión, obesidad, EPOC, IRC, enfermedad cardíaca, inmunosupresión y/o asma).
  - Ante la sospecha de influenza, el tratamiento con Oseltamivir debe iniciarse de inmediato sin esperar el resultado de laboratorio. Está documentado que el éxito del tratamiento antiviral es mayor si se inicia de manera temprana, en las primeras 48 horas.
  - La población debe ser informada que la principal forma de transmisión de la influenza es por contacto interpersonal. El lavado de manos es la forma más eficiente para disminuir la transmisión. Personas con fiebre, dolor de cabeza, tos deben evitar ir al trabajo, a lugares públicos hasta que desaparezca la fiebre.

Es importante resaltar que todos los virus de la Influenza que circulan en México no presentan resistencia al Oseltamivir.

#### RECOMENDACIONES:

- Continuar con las actividades rutinarias de vigilancia de la influenza, la cual debe de incluir el proceso de la Red Nacional de Laboratorios. La vigilancia epidemiológica deberá abarcar la vigilancia de los casos ambulatorios de enfermedad tipo influenza (*ETI*), y los casos de Infección Respiratoria Aguda Grave (*IRAG*). Toma de muestras de casos y análisis mediante técnica de RT-PCR para influenza a fin de monitorear la conducta epidemiológica y los virus en circulación, tendencias, la gravedad clínica y los grupos de riesgo más afectados.
  - La infección por influenza debe ser considerada en todo paciente admitido en un servicio de salud con síntomas respiratorios. Algunos grupos presentan mayor riesgo a desarrollar infección grave tales como menores de 2 años de edad, adultos mayores de 65 años, mujeres embarazadas y personas con comorbilidades (diabetes, hipertensión, obesidad, EPOC, IRC, enfermedad cardíaca, inmunosupresión y/o asma).
- Durante la temporada de frío los servicios de salud deben apearse estrictamente a los Lineamientos de Influenza principalmente en:
- Verificar el adecuado funcionamiento de cada *USMI* en cada entidad federativa del país. En *USMI* mantener la notificación inmediata de la totalidad de casos de enfermedad tipo influenza (*ETI*), de infección respiratoria aguda grave (*IRAG*) y de defunciones por influenza y por neumonía atípica en la plataforma de influenza.
  - Todas las defunciones, de todas las unidades médicas del país (*USMI* y no *USMI*), por neumonía atípica deben ser registradas en la plataforma de influenza, y en caso de tener un resultado positivo de laboratorio es imprescindible subir el certificado de defun-

- ción a ésta plataforma. Todas las defunciones deben tener toma de muestra y resultado de laboratorio.
  - Las acciones de las *USMI* se resumen en tres procedimientos básicos a realizar:
    - 1) Detección y registro de casos.
    - 2) Esquema de muestreo: Toma de muestras al 10% de casos ambulatorios (*ETI*) y 100% a los hospitalizados (*IRAG*) y defunciones por neumonía atípica y/o con diagnóstico de Influenza.
    - 3) Actualización y seguimiento continuo de los resultados de laboratorios, evolución y certificados de defunción en los registros notificados en la plataforma.
  - Envío del 100% de las muestras identificadas como Influenza A no subtipificadas al InDRE, siguiendo los Lineamientos de la Red Nacional de Laboratorios de Salud Pública.
  - Vigilar las señales de alerta temprana para la detección oportuna de casos y brotes.
  - Los brotes identificados dentro o fuera de las *USMI*, deberán notificarse a través del sistema NOTINMED y realizarse el estudio de acuerdo a la normatividad vigente.
  - Las unidades de salud que no forman parte de la red de *USMI* deberán notificar los casos probables de influenza de acuerdo a lo establecido en la Norma Oficial Mexicana, NOM-017-SSA2-2012 para la Vigilancia Epidemiológica, lo cual implica realizar la notificación semanal dentro del *SUAVE*.
  - En las unidades médicas que no sean *USMI*, sólo se tomará muestra al 100% de defunciones que cumplan definición operacional (*IRAG*) y esto deberá registrarse en la plataforma del *SISVEFLU* mediante la previa solicitud de una clave temporal. Estas unidades no deben muestrear casos ambulatorios, ni hospitalizados no graves.
  - Garantizar permanentemente que se cuente con suficiente jabón, sanitas o toallas desechables de papel para el lavado de manos, tanto en las áreas utilizadas por los pacientes o familiares como en los servicios de la unidad.
- ANTE EL INCREMENTO DE CASOS DE ETI O IRAG**
- Es recomendable ante el incremento de casos de *ETI*, implementar módulos de atención (consultorios) de pacientes con *IRA*, atendidos por personal médico que cuente con los insumos para su protección.
  - Recomendar y proporcionar cubrebocas a las personas que tengan síntomas de influenza para evitar que pueda contagiar a otras al momento de hablar, toser o estornudar y derivarlos al consultorio de atención a *IRAs*.
  - Evitar compartir artículos de oficina, y en caso necesario de ser posible desinfectarlos y lavarse las manos.
  - Promover que los trabajadores que



- atienden directamente a los pacientes, estén inmunizados contra la influenza.
  - Supervisar que se cumpla con las medidas de prevención Estándar.
  - Como medida de protección el personal con manejo directo de pacientes deberá utilizar invariablemente la mascarilla N95.
  - Difundir esta información a todas las unidades de salud de su estado para orientar la detección y manejo adecuado de posibles casos y a los comités estatales y jurisdiccionales para la vigilancia epidemiológica y las delegaciones estatales o regionales de las instituciones del Sector Salud, haciendo énfasis en las recomendaciones a la población sobre las medidas preventivas recomendadas por la Secretaría de Salud para disminuir el riesgo de contraer enfermedades respiratorias e influenza.
  - Aplicar la vacuna contra influenza en los grupos de riesgo (Niños de 6 a 59 meses de edad, adultos mayores de 60 años, mujeres embarazadas, personal de salud, personas con obesidad mórbida, con enfermedades crónicas como diabetes y enfermedades cardiovasculares, VIH/SIDA y aquellas que por la enfermedad o algún tratamiento se tenga comprometido el sistema inmune).
  - Reforzar las defensas de los niños y ancianos con alimentos y complementos altos en vitamina C y A (frutas y verduras), así como abundantes líquidos.
  - Abrigarse bien al salir, usando varias capas, especialmente a niños y adultos mayores. Abrigarse con ropa gruesa de preferencia de algodón. Evitar las prendas ajustadas y de tela sintética
  - Si permanece mucho tiempo en un lugar caliente, tape su boca al salir.
  - Cubrir los lugares donde puedan entrar corrientes de frío.
  - Lavarse las manos con frecuencia con agua y jabón o usar alcohol gel.
  - Toser y estornudar cubriéndose con un pañuelo, o con el ángulo que forma el brazo con el antebrazo.
  - En caso de presentar fiebre, síntomas respiratorios y/o malestar general acudir al médico para recibir tratamiento oportuno.
  - No auto-medicarse.
  - No permanecer en lugares donde haya humo de cigarro y, en general abstenerse de fumar.
  - Evitar la exposición a contaminantes ambientales.
  - Evitar el saludo de mano, besos y abrazos.
- El *CONAVE* les agradece su compromiso con la vigilancia epidemiológica, la prevención y el control de enfermedades. Ante cualquier duda, inquietud o necesidad de apoyo, no duden en contactar a la Dirección General de Epidemiología, donde se brindará toda la asistencia técnica requerida.

*REFERENCIAS:*

1. Manual para la Vigilancia Epidemiológica de Influenza. [http://www.epidemiologia.salud.gob.mx/dgae/infoepid/vig\\_epid\\_manuales.html](http://www.epidemiologia.salud.gob.mx/dgae/infoepid/vig_epid_manuales.html)
2. Actualización Regional SE 3, 2016, Influenza y otros virus respiratorios, 2 de febrero, 2016, [www.paho.org/reportesinfluenza](http://www.paho.org/reportesinfluenza).
3. Actualización Epidemiológica, Actividad de influenza en la temporada 2015-2016 9 de febrero de 2016 [http://www.paho.org/hq/index.php?option=com\\_content&view=article&id=10300&Itemid=41198&lang=es](http://www.paho.org/hq/index.php?option=com_content&view=article&id=10300&Itemid=41198&lang=es)

Comité Nacional para la Vigilancia  
Epidemiológica (CoNaVE)

Nota: El contenido de este artículo es única y exclusivamente responsabilidad de los autores y no refleja necesariamente la postura de la DGE.

Notificación de los Eventos Emergentes con Impacto Epidemiológico al 01 800 00 448 00  
Como apoyo a la Notificación se pone a disposición el teléfono 01 800 00 448 00. Esta vía no sustituye los procedimientos citados en la NOM-017-SSA2-2012, para la Vigilancia Epidemiológica ni a los Manuales específicos. Se entiende por evento epidemiológico de interés: la presencia de brotes; daños a la salud por desastres naturales u ocasionados por el hombre.

Para consultar por INTERNET este Boletín, la hoja electrónica de la Secretaría de Salud lo pone a su alcance cada semana a través del siguiente web: <http://www.epidemiologia.salud.gob.mx>

Cápsula Informativa: Del 20 al 26 de Feb. -"Primera Semana Nacional de Salud"

## Primera Semana Nacional de Salud

### Del 20 al 26 de febrero 2016



### México sin polio

<http://www.gob.mx/salud/acciones-y-programas/primera-semana-nacional-de-salud-2016-del-20-al-26-de-febrero>

Acciones básicas en esta Semana nacional de Salud:

- a.- Reforzar la vacunación permanente, se completarán esquemas básicos.
- b.- Orientar a las madres o responsables de los menores de 5 años sobre la prevención de enfermedades diarreicas agudas e infecciones respiratorias agudas (manejo en el hogar e identificación de signos de alarma). Reforzar la vacunación permanente, se completarán esquemas básicos.
- c.- Distribuir un sobre de Suero Vida Oral a cada una de las madres o responsables de los menores de 5 años.
- d.- reforzar la ministración de suplementos de vitaminas, minerales y ácido fólico.

#### Referencias

- 1.-<http://www.gob.mx/salud/acciones-y-programas/primera-semana-nacional-de-salud-2016-del-20-al-26-de-febrero>

Nota: El contenido de este artículo es única y exclusivamente responsabilidad de los autores y no refleja necesariamente la postura de la DGE.

Dra. Beatriz Calderón Cruz  
Jefa del Departamento de Análisis de  
Información Epidemiológica  
C. Graciela Guillén Domínguez  
Área de Publicaciones  
Dirección de Información Epidemiológica  
Dirección General de Epidemiología  
Secretaría de Salud

Para consultar por INTERNET este Boletín, la hoja electrónica de la Secretaría de Salud lo pone a su alcance cada semana a través del siguiente web: <http://www.epidemiologia.salud.gob.mx>

## Cápsula Informativa: 21 de Febrero- “Día Int. de la Lengua Materna”

En noviembre de 1999, la Organización de las Naciones Unidas para la Educación, la Ciencia y la Cultura (UNESCO) proclamó el 21 de febrero como el Día Internacional de la Lengua Materna, en memoria al Movimiento por la Lengua Bengali, que se suscitó en 1952.



A partir del 21 de febrero del año 2000, la comunidad internacional ha conjuntado esfuerzos para que cada año se conmemore este día, con el propósito principal de promover la diversidad lingüística a nivel mundial y la necesidad de impartir una educación plurilingüe, con miras a fomentar la importancia de la enseñanza en la lengua materna.<sup>1</sup>



<http://ferriz.com.mx>

*Las lenguas son los instrumentos más poderosos para la preservación y el desarrollo de nuestro patrimonio cultural tangible e intangible. las lenguas maternas servirán no sólo para incentivar la diversidad lingüística y la educación multilingüe, sino también para crear mayor conciencia sobre las tradiciones lingüísticas y culturales alrededor del mundo.*

Es de mencionar que en México se hablan 68 lenguas indígenas, de acuerdo con el Catálogo de las Lenguas Indígenas Nacionales, y según cifras del Instituto Nacional de Estadística y Geografía, las más habladas son el náhuatl, maya y lenguas mixtecas.<sup>2</sup>

### Referencias

- 1.-<http://site.inali.gob.mx/Micrositios/dilm2015/index.html>
- 2.-<http://ferriz.com.mx/informacion-2/recomendamos/mexico-celebra-el-dia-internacional-de-la-lengua-materna/>

Dra. Beatriz Calderón Cruz  
Jefa del Departamento de Análisis de  
Información Epidemiológica  
C. Graciela Guillén Domínguez  
Área de Publicaciones  
Dirección de Información Epidemiológica  
Dirección General de Epidemiología  
Secretaría de Salud

Para consultar por INTERNET este Boletín, la hoja electrónica de la Secretaría de Salud lo pone a su alcance cada semana a través del siguiente web: <http://www.epidemiologia.salud.gob.mx>

CUADRO 1. Casos nuevos de enfermedades de notificación inmediata hasta la semana 6 del 2016

ENFERMEDAD	CIE-10* REV.	EN LA SEMANA	ACUMULADO	MEDIANA SEMANAL	EN LA SEMANA	ACUMULADO
		2016	2016	2011-2015	2015	2015
Cólera	A00	-	-	-	-	-
Parálisis Flácida Aguda en < 15 años	U98	4	49	2	2	42
•Poliomielitis	A80	-	-	-	-	-
Difteria	A36	-	-	-	-	-
Enfermedad febril exantemática		42	126	14	171	329
•Sarampión	B05	-	-	-	-	-
Síndrome coqueluchoide		44	118	18	38	194
•Tos ferina	A37	15	24	3	-	27
Tétanos neonatal	A33	-	-	-	-	-
Tétanos	A34, A35	1	2	-	-	6
Rabia humana por perro	A82	-	-	-	-	-
Fiebre por Dengue (confirmados)	A90	189	768	159	191	716
Fiebre Hemorrágica por Dengue:	A91, A92.0					
•Confirmados		90	381	67	35	246
•En estudio		160	179	58	79	113
Paludismo por <i>P. falciparum</i>	B50	-	-	-	-	-
Síndrome de Inmunodeficiencia Adquirida~	B20-B24	45	177	49	43	145
Influenza	J09-J11	686	1 673	n.d.	118	889
Enfermedad por Virus Chikungunya	A92.0	13	80	n.d.	68	154
Infección por Virus Zika	U06.9	13	78	n.d.	n.d.	n.d.
Tifo epidémico	A75.0	-	-	n.d.	n.d.	n.d.
Tifo murino	A75.2	-	2	n.d.	n.d.	n.d.
Fiebre Manchada	A77.0	1	2	n.d.	n.d.	n.d.
Otras rickettsiosis	A79	2	8	n.d.	n.d.	n.d.

§ FUENTE: SINAVE/DGE/Salud 2016. Información preliminar de casos confirmados.  
Los casos de enfermedades prevenibles por vacunación son por semana de inicio.

~ El total no incluye extranjeros en tránsito por México.

CUADRO 2. Casos nuevos de enfermedades de vigilancia convencional hasta la semana 5 del 2016

ENFERMEDAD	CIE-10* REV.	EN LA SEMANA	ACUMULADO	MEDIANA SEMANAL	EN LA SEMANA	ACUMULADO
		2016	2016	2011-2015	2015	2015
Enfermedades infecciosas intestinales	A01-A03, A04, A05, A06.0-A06.3, A06.9, A07.0-A07.2, A07.9, A08-A09	70 631	389 462	88 192	89 696	462 595
Infecciones respiratorias agudas	J00-J06, J20, J21 excepto J02.0, J03.0	600 098	2 840 904	714 195	611 257	3 346 541
Hepatitis virales	B15 - B19	191	1 062	395	261	1 316
Paludismo por <i>P. vivax</i>	B51	4	24	10	10	32
Tuberculosis respiratoria	A15-A16	229	1 303	249	291	1 561
Meningitis tuberculosa	A17.0	3	21	3	3	25

FUENTE: SINAVE/DGE/Salud 2016. Información preliminar, incluye casos probables.

Simbología	( - ) : no se presentaron casos en la semana. n.a. : no aplica n.d. : información no disponible. s.n. : sin notificación por la entidad federativa.
------------	--

**CUADRO 3. Casos por entidad federativa de Enfermedades Prevenibles por Vacunación hasta la semana epidemiológica 5 del 2016**

ENTIDAD FEDERATIVA	Enteritis Debida a Rotavirus CIE-10ª REV. A08.0				Meningitis Tuberculosa CIE-10ª REV. A17.0			
	2016			2015	2016			2015
	Sem.	Acum.		Acum.	Sem.	Acum.		Acum.
		M	F			M	F	
Aguascalientes	-	-	-	3	-	-	-	-
Baja California	5	9	8	32	1	3	2	5
Baja California Sur	-	-	1	-	-	-	-	-
Campeche	-	1	-	-	-	-	-	-
Coahuila	-	7	7	8	-	-	-	-
Colima	-	-	-	-	-	-	-	-
Chiapas	2	5	1	9	1	-	1	1
Chihuahua	-	-	-	-	-	1	-	2
Distrito Federal	1	1	-	5	-	2	1	-
Durango	-	-	-	-	-	-	-	1
Guanajuato	-	1	-	11	-	1	-	2
Guerrero	-	-	-	16	-	-	1	-
Hidalgo	-	-	-	11	-	-	-	-
Jalisco	-	1	-	8	-	-	-	1
México	2	-	2	1	-	-	-	1
Michoacán	-	-	-	1	-	-	-	-
Morelos	-	-	-	6	-	-	-	-
Nayarit	-	-	-	-	-	1	-	-
Nuevo León	-	1	1	10	-	-	-	1
Oaxaca	-	-	-	1	-	-	-	-
Puebla	-	1	-	4	-	-	-	-
Querétaro	-	-	-	-	-	2	-	1
Quintana Roo	1	8	4	11	-	-	-	-
San Luis Potosí	-	-	-	6	-	-	-	1
Sinaloa	1	2	3	11	-	1	-	2
Sonora	-	-	-	8	-	-	-	-
Tabasco	-	-	-	2	-	-	-	-
Tamaulipas	-	1	-	18	-	-	-	-
Tlaxcala	-	-	-	-	-	-	-	-
Veracruz	-	1	-	2	1	5	-	7
Yucatán	-	-	1	4	-	-	-	-
Zacatecas	-	-	-	-	-	-	-	-
<b>TOTAL</b>	<b>12</b>	<b>39</b>	<b>28</b>	<b>188</b>	<b>3</b>	<b>16</b>	<b>5</b>	<b>25</b>

FUENTE: SINAVE/DGE/Salud 2016. Información preliminar, incluye casos probables.

**CUADRO 3.1 Casos por entidad federativa de Enfermedades Prevenibles  
por Vacunación hasta la semana epidemiológica 6 del 2016**

ENTIDAD FEDERATIVA	§Tétanos Neonatal CIE-10ª REV. A33				§Tétanos CIE-10ª REV. A34, A35			
	2016			2015	2016			2015
	Sem.	Acum.		Acum.	Sem.	Acum.*		Acum.
		M	F			M	F	
Aguascalientes	-	-	-	-	-	-	-	-
Baja California	-	-	-	-	-	-	-	1
Baja California Sur	-	-	-	-	-	-	-	1
Campeche	-	-	-	-	-	-	-	-
Coahuila	-	-	-	-	-	-	-	-
Colima	-	-	-	-	-	-	-	-
Chiapas	-	-	-	-	1	1	-	-
Chihuahua	-	-	-	-	-	-	-	-
Distrito Federal	-	-	-	-	-	-	-	-
Durango	-	-	-	-	-	-	-	-
Guanajuato	-	-	-	-	-	1	-	-
Guerrero	-	-	-	-	-	-	-	1
Hidalgo	-	-	-	-	-	-	-	-
Jalisco	-	-	-	-	-	-	-	-
México	-	-	-	-	-	-	-	-
Michoacán	-	-	-	-	-	-	-	-
Morelos	-	-	-	-	-	-	-	-
Nayarit	-	-	-	-	-	-	-	-
Nuevo León	-	-	-	-	-	-	-	1
Oaxaca	-	-	-	-	-	-	-	-
Puebla	-	-	-	-	-	-	-	-
Querétaro	-	-	-	-	-	-	-	-
Quintana Roo	-	-	-	-	-	-	-	-
San Luis Potosí	-	-	-	-	-	-	-	-
Sinaloa	-	-	-	-	-	-	-	-
Sonora	-	-	-	-	-	-	-	1
Tabasco	-	-	-	-	-	-	-	-
Tamaulipas	-	-	-	-	-	-	-	-
Tlaxcala	-	-	-	-	-	-	-	-
Veracruz	-	-	-	-	-	-	-	-
Yucatán	-	-	-	-	-	-	-	1
Zacatecas	-	-	-	-	-	-	-	-
<b>TOTAL</b>	-	-	-	-	1	2	-	6

§FUENTE: SINAVE/DGE/Salud 2016. Información preliminar de casos confirmados.

\* Se descartó un caso de Nuevo León ingresado en la semana 04.

**CUADRO 3.2 Casos por entidad federativa de Enfermedades Prevenibles por  
Vacunación hasta la semana epidemiológica 6; Meningitis Meningocócica hasta la 5 del 2016**

ENTIDAD FEDERATIVA	§Tos Ferina CIE-10ª REV. A37				Meningitis Meningocócica CIE-10ª REV. A39.0			
	2016			2015	2016			2015
	Sem.	Acum.		Acum.	Sem.	Acum.		Acum.
		M	F			M	F	
Aguascalientes	-	-	-	-	-	-	-	-
Baja California	-	-	-	-	-	-	-	-
Baja California Sur	-	-	-	-	-	-	-	-
Campeche	1	1	-	-	-	-	-	-
Coahuila	5	3	2	12	-	-	-	-
Colima	-	-	-	-	-	-	-	-
Chiapas	-	3	4	-	-	-	-	-
Chihuahua	-	-	-	-	-	-	-	-
Distrito Federal	-	-	-	-	-	-	-	-
Durango	-	-	-	3	-	-	-	-
Guanajuato	-	-	-	-	-	-	-	-
Guerrero	-	-	-	-	-	-	-	-
Hidalgo	-	-	1	-	-	-	-	-
Jalisco	-	-	-	-	-	-	-	-
México	-	-	-	-	-	-	-	-
Michoacán	-	-	1	-	-	-	-	-
Morelos	3	-	3	-	-	-	-	-
Nayarit	-	-	-	2	-	-	-	-
Nuevo León	5	3	2	3	-	-	-	-
Oaxaca	1	-	1	6	-	-	-	-
Puebla	-	-	-	-	-	-	-	-
Querétaro	-	-	-	-	-	-	-	-
Quintana Roo	-	-	-	-	-	-	-	-
San Luis Potosí	-	-	-	1	-	-	-	-
Sinaloa	-	-	-	-	-	-	-	-
Sonora	-	-	-	-	-	-	-	-
Tabasco	-	-	-	-	-	-	-	-
Tamaulipas	-	-	-	-	-	-	-	-
Tlaxcala	-	-	-	-	-	-	-	-
Veracruz	-	-	-	-	-	-	-	-
Yucatán	-	-	-	-	-	-	-	-
Zacatecas	-	-	-	-	-	-	-	-
<b>TOTAL</b>	<b>15</b>	<b>10</b>	<b>14</b>	<b>27</b>	<b>-</b>	<b>-</b>	<b>-</b>	<b>-</b>

§FUENTE: SINAVE/DGE/Salud 2016. Información preliminar de casos confirmados.

FUENTE: SINAVE/DGE/Salud 2016. Información preliminar, incluye casos probables.



**CUADRO 3.3 Casos por entidad federativa de Enfermedades Prevenibles  
por Vacunación hasta la semana epidemiológica 5 del 2016**

ENTIDAD FEDERATIVA	Enfermedad Invasiva por Neumococo CIE-10ª REV. A40.3, G00.1, J13				Infecciones Invasivas por <i>Haemophilus influenzae</i> CIE-10ª REV. A41.3, G00.0, J14			
	2016			2015	2016			2015
	Sem.	Acum.		Acum.	Sem.	Acum.		Acum.
	M	F			M	F		
Aguascalientes	-	-	-	-	-	-	-	-
Baja California	-	-	-	-	-	1	-	-
Baja California Sur	-	-	-	-	-	-	-	-
Campeche	-	-	-	-	-	-	-	-
Coahuila	-	-	-	-	-	-	-	-
Colima	-	-	-	-	-	-	-	-
Chiapas	-	-	-	-	-	-	-	-
Chihuahua	-	-	-	-	-	-	-	-
Distrito Federal	-	-	-	-	-	-	-	-
Durango	-	-	-	-	-	-	-	-
Guanajuato	-	-	-	-	-	-	-	-
Guerrero	-	-	-	-	-	-	-	-
Hidalgo	-	-	-	-	-	-	-	-
Jalisco	-	1	-	1	-	-	-	-
México	-	-	-	-	-	-	-	-
Michoacán	-	-	-	-	-	-	-	-
Morelos	-	-	-	-	-	-	-	-
Nayarit	-	-	-	-	-	-	-	-
Nuevo León	-	1	-	1	-	-	-	-
Oaxaca	-	-	-	-	-	-	-	-
Puebla	-	-	-	-	-	-	-	-
Querétaro	-	-	-	-	-	-	-	-
Quintana Roo	-	-	-	-	-	-	-	-
San Luis Potosí	-	-	-	-	-	-	-	-
Sinaloa	-	-	-	-	-	-	-	-
Sonora	-	-	-	-	-	-	-	-
Tabasco	1	-	1	-	-	-	-	-
Tamaulipas	-	-	-	-	-	-	-	-
Tlaxcala	-	-	-	-	-	-	-	-
Veracruz	-	-	-	-	-	-	-	-
Yucatán	-	-	-	-	-	-	-	-
Zacatecas	-	-	-	-	-	-	-	-
<b>TOTAL</b>	<b>1</b>	<b>2</b>	<b>1</b>	<b>2</b>	<b>-</b>	<b>1</b>	<b>-</b>	<b>-</b>

FUENTE: SINAVE/DGE/Salud 2016. Información preliminar, incluye casos probables.

**CUADRO 3.4 Casos por entidad federativa de Enfermedades Prevenibles  
por Vacunación hasta la semana epidemiológica 5; Rubéola hasta la semana 6 del 2016**

ENTIDAD FEDERATIVA	Varicela CIE-10ª REV. B01				§Rubéola CIE-10ª REV. B06			
	2016			2015	2016			2015
	Sem.	Acum.		Acum.	Sem.	Acum.		Acum.
		M	F			M	F	
Aguascalientes	50	155	162	643	-	-	-	-
Baja California	96	342	279	570	-	-	-	-
Baja California Sur	84	173	148	230	-	-	-	-
Campeche	47	116	72	212	-	-	-	-
Coahuila	119	402	357	584	-	-	-	-
Colima	23	50	50	193	-	-	-	-
Chiapas	41	86	73	331	-	-	-	-
Chihuahua	97	311	274	1 019	-	-	-	-
Distrito Federal	204	665	549	1 491	-	-	-	-
Durango	72	148	148	333	-	-	-	-
Guanajuato	124	345	341	895	-	-	-	-
Guerrero	62	151	138	462	-	-	-	-
Hidalgo	93	184	207	500	-	-	-	-
Jalisco	232	544	482	1 478	-	-	-	-
México	278	861	774	1 906	-	-	-	-
Michoacán	47	135	117	479	-	-	-	-
Morelos	47	79	75	405	-	-	-	-
Nayarit	55	101	77	201	-	-	-	-
Nuevo León	310	784	757	1 168	-	-	-	-
Oaxaca	75	191	183	485	-	-	-	-
Puebla	73	225	209	788	-	-	-	-
Querétaro	62	182	148	535	-	-	-	-
Quintana Roo	38	106	81	427	-	-	-	-
San Luis Potosí	84	199	195	647	-	-	-	-
Sinaloa	139	312	264	932	-	-	-	-
Sonora	68	182	209	758	-	-	-	-
Tabasco	32	88	85	239	-	-	-	-
Tamaulipas	177	409	397	694	-	-	-	-
Tlaxcala	25	65	74	155	-	-	-	-
Veracruz	176	430	425	795	-	-	-	-
Yucatán	93	188	130	606	-	-	-	-
Zacatecas	48	146	156	252	-	-	-	-
<b>TOTAL</b>	<b>3 171</b>	<b>8 355</b>	<b>7 636</b>	<b>20 413</b>	<b>-</b>	<b>-</b>	<b>-</b>	<b>-</b>

FUENTE: SINAVE/DGE/Salud 2016. Información preliminar, incluye casos probables.

§FUENTE: SINAVE/DGE/Salud 2016. Información preliminar de casos confirmados.

**CUADRO 3.5 Casos por entidad federativa de Enfermedades Prevenibles  
por Vacunación hasta la semana epidemiológica 5 del 2016**

ENTIDAD FEDERATIVA	Hepatitis Vírica A CIE-10 <sup>a</sup> REV. B15				Hepatitis Vírica B CIE-10 <sup>a</sup> REV. B16			
	2016			2015	2016			2015
	Sem.	Acum.		Acum.	Sem.	Acum.		Acum.
		M	F			M	F	
Aguascalientes	-	-	1	2	-	-	-	-
Baja California	3	9	2	30	1	3	1	12
Baja California Sur	6	15	14	2	-	1	1	-
Campeche	-	2	1	9	-	-	-	-
Coahuila	-	1	1	5	1	1	-	-
Colima	1	2	3	5	-	-	-	-
Chiapas	5	16	10	24	-	-	1	2
Chihuahua	3	10	6	12	-	-	-	1
Distrito Federal	9	30	23	69	-	6	2	15
Durango	2	8	5	9	-	-	-	1
Guanajuato	8	21	15	65	1	1	-	2
Guerrero	4	3	8	16	-	1	-	1
Hidalgo	3	13	14	52	-	1	1	-
Jalisco	12	29	25	57	-	2	1	4
México	4	16	17	34	-	2	2	4
Michoacán	6	14	14	55	-	-	1	-
Morelos	5	18	6	28	-	-	-	2
Nayarit	1	13	9	23	-	-	-	1
Nuevo León	1	2	3	16	-	1	-	4
Oaxaca	3	24	10	42	-	4	3	-
Puebla	2	7	3	22	-	8	1	2
Querétaro	4	14	16	14	-	1	-	1
Quintana Roo	2	3	2	6	-	1	1	-
San Luis Potosí	1	2	2	38	-	-	-	4
Sinaloa	14	38	32	70	2	3	1	4
Sonora	4	8	16	40	-	1	-	-
Tabasco	6	5	4	4	-	1	1	1
Tamaulipas	2	6	6	26	2	-	6	3
Tlaxcala	-	-	-	2	-	-	-	-
Veracruz	7	35	23	66	2	3	2	4
Yucatán	6	20	19	63	-	2	-	3
Zacatecas	1	8	6	14	-	-	-	-
<b>TOTAL</b>	<b>125</b>	<b>392</b>	<b>316</b>	<b>920</b>	<b>9</b>	<b>43</b>	<b>25</b>	<b>71</b>

FUENTE: SINAVE/DGE/Salud 2016. Información preliminar, incluye casos probables.

**CUADRO 3.6 Casos por entidad federativa de Enfermedades Prevenibles por Vacunación hasta la semana epidemiológica 5; Influenza hasta la 6 del 2016**

ENTIDAD FEDERATIVA	Parotiditis Infecciosa CIE-10ª REV. B26				§Influenza CIE-10ª REV. J09-J11			
	2016			2015	2016			2015
	Sem.	Acum.		Acum.	Sem.	Acum.		Acum.
		M	F			M	F	
Aguascalientes	1	1	-	1	29	28	33	31
Baja California	-	9	3	23	14	15	15	27
Baja California Sur	-	2	2	5	2	2	2	5
Campeche	-	2	2	4	-	1	-	2
Coahuila	1	1	1	5	9	9	10	27
Colima	1	1	1	1	3	2	5	13
Chiapas	-	2	2	6	1	2	1	1
Chihuahua	5	10	8	30	7	9	12	46
Distrito Federal	5	7	8	16	105	133	123	77
Durango	-	1	-	2	11	9	9	16
Guanajuato	3	9	6	8	10	10	17	25
Guerrero	3	8	9	12	9	7	6	6
Hidalgo	-	2	1	1	24	20	24	37
Jalisco	2	11	15	19	116	124	163	61
México	2	11	6	21	90	100	95	63
Michoacán	4	8	3	5	9	10	11	29
Morelos	1	1	4	6	10	7	11	24
Nayarit	-	3	1	4	15	9	10	5
Nuevo León	11	13	22	27	56	75	87	106
Oaxaca	1	1	3	9	4	7	5	13
Puebla	1	4	4	13	41	40	33	21
Querétaro	1	-	2	5	24	21	34	62
Quintana Roo	1	2	-	4	4	7	6	8
San Luis Potosí	2	3	4	8	10	12	8	52
Sinaloa	2	10	9	19	19	39	42	16
Sonora	1	4	7	11	20	41	60	16
Tabasco	1	4	1	2	-	4	4	-
Tamaulipas	4	7	9	14	-	5	5	12
Tlaxcala	2	4	1	1	26	33	15	28
Veracruz	3	10	3	15	5	7	3	16
Yucatán	1	2	4	6	6	10	13	3
Zacatecas	-	5	1	3	7	7	6	41
<b>TOTAL</b>	<b>59</b>	<b>158</b>	<b>142</b>	<b>306</b>	<b>686</b>	<b>805</b>	<b>868</b>	<b>889</b>

FUENTE: SINAVE/DGE/Salud 2016. Información preliminar, incluye casos probables.

§FUENTE: SINAVE/DGE/Salud 2016. Información preliminar de casos confirmados.

**CUADRO 3.7 Casos por entidad federativa de Enfermedades Prevenibles por Vacunación hasta la semana 5; Síndrome de Rubéola Congénita hasta la semana 6 del 2016**

ENTIDAD FEDERATIVA	§Síndrome de Rubéola Congénita CIE-10ª REV. P35.0				Infección por Virus de Papiloma Humano CIE-10ª REV. B97.7			
	2016			2015	2016			2015
	Sem.	Acum.		Acum.	Sem.	Acum.		Acum.
		M	F			M	F	
Aguascalientes	-	-	-	-	5	-	6	5
Baja California	-	-	-	-	7	4	29	29
Baja California Sur	-	-	-	-	3	-	13	21
Campeche	-	-	-	-	2	-	4	8
Coahuila	-	-	-	-	7	2	40	46
Colima	-	-	-	-	5	-	22	21
Chiapas	-	-	-	-	2	5	10	141
Chihuahua	-	-	-	-	10	2	36	65
Distrito Federal	-	-	-	-	104	3	618	526
Durango	-	-	-	-	3	-	10	24
Guanajuato	-	-	-	-	4	1	34	87
Guerrero	-	-	-	-	1	-	22	64
Hidalgo	-	-	-	-	6	1	49	179
Jalisco	-	-	-	-	11	23	80	267
México	-	-	-	-	7	2	47	134
Michoacán	-	-	-	-	1	3	10	58
Morelos	-	-	-	-	-	-	-	-
Nayarit	-	-	-	-	1	2	25	29
Nuevo León	-	-	-	-	98	-	253	233
Oaxaca	-	-	-	-	2	5	14	41
Puebla	-	-	-	-	9	6	24	117
Querétaro	-	-	-	-	-	-	32	15
Quintana Roo	-	-	-	-	1	1	7	-
San Luis Potosí	-	-	-	-	11	8	38	52
Sinaloa	-	-	-	-	13	4	80	108
Sonora	-	-	-	-	1	2	29	72
Tabasco	-	-	-	-	1	3	6	5
Tamaulipas	-	-	-	-	10	2	71	98
Tlaxcala	-	-	-	-	2	4	8	18
Veracruz	-	-	-	-	4	2	59	74
Yucatán	-	-	-	-	6	4	11	14
Zacatecas	-	-	-	-	6	-	29	41
<b>TOTAL</b>	-	-	-	-	343	89	1 716	2 592

§FUENTE: SINAVE/DGE/Salud 2016. Información preliminar de casos confirmados.

FUENTE: SINAVE/DGE/Salud 2016. Información preliminar, incluye casos probables.

CUADRO 4. Casos por entidad federativa de Enfermedades Infecciosas y Parasitarias del Aparato Digestivo hasta la semana epidemiológica 5; Cólera hasta la 6 del 2016

ENTIDAD FEDERATIVA	§Cólera CIE-10ª REV. A00			Fiebre Tifoidea CIE-10ª REV. A01.0			Fiebre Paratifoidea A CIE-10ª REV. A01.1					
	2016		2015	2016		2015	2016		2015			
	Sem.	Acum.		Acum.	Sem.	Acum.		Acum.	Sem.	Acum.		Acum.
		M	F			M	F			M	F	
Aguascalientes	-	-	-	11	14	19	40	16	31	49	30	
Baja California	-	-	-	29	44	74	111	4	5	15	7	
Baja California Sur	-	-	-	1	7	2	4	-	3	4	12	
Campeche	-	-	-	5	10	29	30	-	2	7	5	
Coahuila	-	-	-	27	47	69	232	3	6	8	27	
Colima	-	-	-	2	7	13	5	-	-	2	4	
Chiapas	-	-	-	46	126	225	572	21	39	78	252	
Chihuahua	-	-	-	56	86	169	221	5	4	29	35	
Distrito Federal	-	-	-	5	8	4	7	-	11	2	9	
Durango	-	-	-	-	-	4	2	-	-	2	-	
Guanajuato	-	-	-	7	14	27	34	-	-	4	2	
Guerrero	-	-	-	19	23	65	142	4	8	20	53	
Hidalgo	-	-	-	1	2	2	7	-	-	-	-	
Jalisco	-	-	-	4	18	20	34	8	12	28	141	
México	-	-	-	2	4	2	5	2	4	7	12	
Michoacán	-	-	-	8	21	44	36	-	2	-	3	
Morelos	-	-	-	15	7	16	23	-	1	2	1	
Nayarit	-	-	-	4	9	12	43	2	10	8	6	
Nuevo León	-	-	-	10	25	45	76	9	27	17	31	
Oaxaca	-	-	-	8	14	25	108	1	4	3	10	
Puebla	-	-	-	4	7	12	35	3	8	17	34	
Querétaro	-	-	-	1	1	5	40	-	1	-	2	
Quintana Roo	-	-	-	-	-	1	5	7	24	35	53	
San Luis Potosí	-	-	-	7	10	20	71	2	5	6	15	
Sinaloa	-	-	-	199	229	676	896	-	11	12	57	
Sonora	-	-	-	3	6	16	15	3	2	7	14	
Tabasco	-	-	-	16	27	77	275	29	54	73	148	
Tamaulipas	-	-	-	89	138	346	490	10	8	24	50	
Tlaxcala	-	-	-	2	2	1	4	4	4	7	11	
Veracruz	-	-	-	19	41	83	230	16	22	42	81	
Yucatán	-	-	-	-	5	8	4	-	-	-	4	
Zacatecas	-	-	-	31	57	122	229	3	2	8	28	
<b>TOTAL</b>	-	-	-	<b>631</b>	<b>1 009</b>	<b>2 233</b>	<b>4 026</b>	<b>152</b>	<b>310</b>	<b>516</b>	<b>1 137</b>	

§FUENTE: SINAVE/DGE/Salud 2016. Información preliminar de casos confirmados.

FUENTE: SINAVE/DGE/Salud 2016. Información preliminar, incluye casos probables.

**CUADRO 4.1 Casos por entidad federativa de Enfermedades Infecciosas y Parasitarias del Aparato Digestivo hasta la semana epidemiológica 5 del 2016**

ENTIDAD FEDERATIVA	Otras Salmonelosis CIE-10ª REV. A02				Shigelosis CIE-10ª REV. A03				Infecciones Intestinales por Otros Organismos y las mal definidas CIE-10ª REV. A04, A08-A09 excepto A08.0			
	2016			2015	2016			2015	2016			2015
	Sem.	Acum.		Acum.	Sem.	Acum.		Acum.	Sem.	Acum.		Acum.
		M	F			M	F			M	F	
Aguascalientes	22	40	64	96	-	3	2	5	1 623	4 024	4 215	7 548
Baja California	38	58	131	128	4	3	2	4	1 289	3 243	3 648	12 159
Baja California Sur	-	2	5	20	-	-	-	2	552	1 338	1 526	2 756
Campeche	18	53	76	119	1	4	6	11	882	2 186	2 490	5 390
Coahuila	22	26	62	487	-	1	2	-	2 779	5 942	7 151	9 353
Colima	1	3	5	8	-	-	1	-	728	1 767	1 942	4 521
Chiapas	369	693	1,205	1 881	7	12	21	75	2 565	6 346	7 884	13 793
Chihuahua	49	50	146	151	2	1	1	1	1 977	4 004	5 525	9 931
Distrito Federal	6	7	12	16	-	-	1	3	4 140	12 885	15 235	30 209
Durango	2	-	4	-	-	2	2	4	1 534	3 570	4 317	7 311
Guanajuato	14	20	47	33	1	2	2	4	2 417	5 810	6 486	13 879
Guerrero	14	59	85	92	17	22	42	67	1 682	4 024	5 176	14 609
Hidalgo	7	1	8	7	-	-	-	1	1 280	3 137	3 644	7 257
Jalisco	36	63	132	155	5	6	9	10	3 132	9 758	10 727	32 681
México	25	50	82	155	2	8	26	9	8 072	21 175	24 283	49 787
Michoacán	30	42	115	84	-	1	6	1	1 960	4 916	5 957	16 003
Morelos	1	5	13	43	-	1	4	6	1 506	3 462	3 922	11 264
Nayarit	43	89	140	308	-	-	2	14	1 147	2 602	2 887	6 479
Nuevo León	4	6	25	10	2	3	3	1	3 877	8 765	10 340	17 147
Oaxaca	9	25	53	165	2	17	11	63	1 737	4 910	5 765	16 305
Puebla	87	177	314	495	1	4	4	36	1 871	5 500	6 508	16 315
Querétaro	6	11	18	22	-	1	-	2	1 260	3 011	3 340	7 809
Quintana Roo	78	136	256	47	-	1	1	5	803	2 433	2 762	5 671
San Luis Potosí	7	13	34	78	-	-	3	9	1 653	3 852	4 514	7 847
Sinaloa	29	48	110	210	-	3	-	6	1 547	3 577	4 423	14 323
Sonora	11	13	40	47	-	-	5	2	1 177	3 126	3 511	8 694
Tabasco	127	195	469	726	3	11	21	18	1 805	4 636	5 257	9 370
Tamaulipas	44	61	166	63	2	4	6	5	2 184	5 454	6 120	14 985
Tlaxcala	7	18	21	56	2	1	1	8	752	2 012	2 283	4 794
Veracruz	120	210	464	540	5	5	9	20	2 562	7 291	8 902	20 342
Yucatán	7	13	23	24	-	4	2	6	1 538	4 090	4 631	12 117
Zacatecas	29	34	91	76	-	3	1	3	1 310	2 843	3 379	5 554
<b>TOTAL</b>	<b>1 262</b>	<b>2 221</b>	<b>4 416</b>	<b>6 342</b>	<b>56</b>	<b>123</b>	<b>196</b>	<b>401</b>	<b>63 341</b>	<b>161 689</b>	<b>188 750</b>	<b>416 203</b>

FUENTE: SINAVE/DGE/Salud 2016. Información preliminar, incluye casos probables.

**CUADRO 4.2 Casos por entidad federativa de Enfermedades Infecciosas y Parasitarias del Aparato Digestivo hasta la semana epidemiológica 5 del 2016**

ENTIDAD FEDERATIVA	Intoxicación Alimentaria Bacteriana CIE-10ª REV. A05				Amebiasis Intestinal CIE-10ª REV. A06.0-A06.3, A06.9				Absceso Hepático Amebiano CIE-10ª REV. A06.4			
	2016			2015	2016			2015	2016			2015
	Sem.	Acum.		Acum.	Sem.	Acum.		Acum.	Sem.	Acum.		Acum.
		M	F			M	F			M	F	
Aguascalientes	-	9	12	-	72	150	188	423	-	-	-	-
Baja California	24	49	84	174	24	78	62	139	-	2	1	2
Baja California Sur	3	4	7	30	13	66	56	105	-	-	-	-
Campeche	2	3	7	4	42	140	169	415	-	-	-	-
Coahuila	11	87	113	177	34	99	83	298	-	1	-	-
Colima	8	14	18	13	60	124	157	223	-	1	-	-
Chiapas	10	41	41	89	426	987	1 226	2 208	-	2	-	3
Chihuahua	24	70	81	228	32	62	84	231	-	-	2	1
Distrito Federal	32	31	33	152	94	256	325	737	1	1	-	2
Durango	-	-	-	-	36	78	76	162	-	-	1	-
Guanajuato	4	6	4	21	57	110	157	331	-	-	-	1
Guerrero	12	41	61	134	251	510	655	1 544	-	-	-	2
Hidalgo	-	-	-	4	193	445	520	1 097	-	-	4	5
Jalisco	74	224	252	454	114	330	389	806	-	1	2	3
México	26	70	62	116	239	646	856	2 040	-	2	3	4
Michoacán	7	5	13	4	28	124	135	413	1	3	2	-
Morelos	6	8	19	47	101	172	216	470	-	-	-	2
Nayarit	1	2	3	7	139	203	254	554	1	2	-	1
Nuevo León	34	102	134	247	44	120	131	307	-	-	-	-
Oaxaca	16	19	38	74	204	556	744	1 800	-	-	-	2
Puebla	13	21	39	42	243	557	644	1 581	-	-	-	1
Querétaro	6	13	11	43	24	48	71	152	-	1	-	1
Quintana Roo	-	1	-	-	62	193	202	460	-	-	-	1
San Luis Potosí	21	32	66	129	85	177	250	494	-	-	-	2
Sinaloa	17	37	55	106	99	241	341	900	3	13	1	9
Sonora	14	23	25	66	30	79	93	238	2	2	2	3
Tabasco	19	39	54	95	197	422	523	1 024	-	1	-	-
Tamaulipas	26	33	41	77	57	128	181	399	1	1	-	-
Tlaxcala	-	-	2	12	41	125	157	410	1	1	-	-
Veracruz	26	50	61	93	245	735	845	1 802	-	-	3	-
Yucatán	1	1	2	3	175	417	482	1 123	1	-	1	-
Zacatecas	8	19	18	29	74	177	198	350	-	1	-	3
<b>TOTAL</b>	<b>445</b>	<b>1 054</b>	<b>1 356</b>	<b>2 670</b>	<b>3 535</b>	<b>8 555</b>	<b>10 470</b>	<b>23 236</b>	<b>11</b>	<b>35</b>	<b>22</b>	<b>48</b>

FUENTE: SINAVE/DGE/Salud 2016. Información preliminar, incluye casos probables.



**CUADRO 4.3 Casos por entidad federativa de Enfermedades Infecciosas y Parasitarias del Aparato Digestivo hasta la semana epidemiológica 5 del 2016**

ENTIDAD FEDERATIVA	Otras Infecciones Intestinales debidas a Protozoarios CIE-10ª REV. A07.0, A07.2, A07.9				Giardiasis CIE-10ª REV. A07.1				Otras Helmintiasis CIE-10ª REV. B65-B67, B70-B76, B78, B79, B81-B83			
	2016			2015	2016			2015	2016			2015
	Sem.	Acum.		Acum.	Sem.	Acum.		Acum.	Sem.	Acum.		Acum.
		M	F			M	F			M	F	
Aguascalientes	11	46	38	63	2	12	10	10	19	63	71	186
Baja California	7	14	19	34	1	4	4	11	35	116	135	326
Baja California Sur	1	5	5	3	2	4	8	11	46	122	148	252
Campeche	29	63	57	75	4	3	7	14	15	77	71	229
Coahuila	13	53	62	45	1	2	4	8	25	44	51	104
Colima	9	18	24	109	4	11	8	8	46	107	132	213
Chiapas	204	373	449	853	15	38	48	88	193	502	641	1 175
Chihuahua	14	16	17	126	1	2	4	4	41	74	98	219
Distrito Federal	39	108	143	296	10	27	46	74	44	232	303	652
Durango	2	2	1	7	1	1	2	-	5	8	14	6
Guanajuato	21	33	44	90	-	4	-	5	22	51	51	125
Guerrero	34	94	98	348	5	21	27	85	168	360	480	1 063
Hidalgo	26	72	77	223	2	6	9	8	63	150	206	328
Jalisco	18	37	45	211	1	17	14	37	174	376	490	1 156
México	16	28	44	159	21	22	80	52	247	597	725	1 718
Michoacán	14	56	90	179	2	6	7	6	45	97	127	227
Morelos	4	17	15	233	1	3	7	16	70	135	215	417
Nayarit	21	68	82	324	3	16	26	29	50	87	140	102
Nuevo León	1	38	46	70	2	3	7	24	14	46	42	141
Oaxaca	40	146	219	538	3	21	11	48	113	273	382	679
Puebla	46	82	91	298	9	20	24	31	113	299	383	820
Querétaro	2	6	4	26	2	5	3	4	27	71	81	221
Quintana Roo	11	38	35	87	-	5	6	14	82	210	298	632
San Luis Potosí	10	38	44	130	13	13	31	64	36	71	99	236
Sinaloa	35	84	91	105	20	44	40	96	334	761	1 102	2 315
Sonora	6	21	20	66	7	12	12	18	71	128	195	387
Tabasco	214	556	707	1 676	7	11	14	20	167	515	550	1 095
Tamaulipas	22	55	69	132	6	16	18	43	70	177	249	510
Tlaxcala	10	13	25	22	3	5	5	2	19	43	54	119
Veracruz	118	230	305	636	5	9	13	40	258	663	764	1 758
Yucatán	16	47	43	207	17	46	43	101	73	243	305	774
Zacatecas	13	36	32	45	-	4	12	5	6	15	24	55
<b>TOTAL</b>	<b>1 027</b>	<b>2 493</b>	<b>3 041</b>	<b>7 416</b>	<b>170</b>	<b>413</b>	<b>550</b>	<b>976</b>	<b>2 691</b>	<b>6 713</b>	<b>8 626</b>	<b>18 240</b>

FUENTE: SINAVE/DGE/Salud 2016. Información preliminar, incluye casos probables.

**CUADRO 4.4 Casos por entidad federativa de Enfermedades Infecciosas y Parasitarias del Aparato Digestivo hasta la semana epidemiológica 5 del 2016**

ENTIDAD FEDERATIVA	Ascariasis CIE-10ª REV. B77				Enterobiasis CIE-10ª REV. B80				Enfermedades Infecciosas Intestinales CIE-10ª REV. A01-A03, A04, A05, A06.0-A06.3, A06.9, A07.0-A07.2, A07.9, A08-A09				
	2016			2015	2016			2015	2016			2015	
	Sem.	Acum.		Acum.	Sem.	Acum.		Acum.	Sem.	Acum.		Acum.	
		M	F			M	F			M	F		
Aguascalientes	2	3	3	11	22	40	35	197	1 757	4 329	4 597	8 218	
Baja California	-	1	2	-	1	2	1	7	1 425	3 507	4 047	12 799	
Baja California Sur	2	3	1	7	1	5	8	19	572	1 429	1 614	2 943	
Campeche	4	8	12	5	1	3	-	7	983	2 465	2 848	6 063	
Coahuila	-	2	3	6	1	1	2	3	2 890	6 270	7 561	10 635	
Colima	12	20	27	25	3	5	5	13	812	1 944	2 170	4 891	
Chiapas	70	179	221	389	8	16	23	249	3 665	8 660	11 178	19 820	
Chihuahua	1	4	1	10	-	4	8	5	2 160	4 295	6 056	10 928	
Distrito Federal	10	20	19	34	4	8	3	5	4 327	13 334	15 801	31 508	
Durango	3	6	6	9	-	-	-	1	1 575	3 653	4 408	7 486	
Guanajuato	1	1	5	12	6	8	5	22	2 521	6 000	6 771	14 410	
Guerrero	151	308	385	705	6	13	24	67	2 038	4 802	6 229	17 090	
Hidalgo	41	75	112	162	4	4	5	18	1 509	3 663	4 260	8 615	
Jalisco	7	19	32	77	10	18	41	61	3 392	10 466	11 616	34 537	
México	10	23	43	91	5	11	16	6	8 407	22 007	25 444	52 336	
Michoacán	1	6	8	22	-	5	2	79	2 049	5 173	6 367	16 730	
Morelos	2	5	7	14	-	1	1	3	1 634	3 676	4 214	12 109	
Nayarit	9	21	28	102	4	21	9	85	1 360	2 999	3 414	7 764	
Nuevo León	1	7	8	13	2	6	8	24	3 983	9 090	10 749	17 923	
Oaxaca	22	49	95	217	2	30	33	51	2 020	5 712	6 869	19 112	
Puebla	50	116	143	172	3	15	19	49	2 277	6 377	7 653	18 871	
Querétaro	-	2	1	8	1	-	1	1	1 301	3 097	3 452	8 100	
Quintana Roo	32	64	65	220	3	3	2	-	962	2 839	3 302	6 353	
San Luis Potosí	9	16	32	93	3	4	6	24	1 798	4 140	4 968	8 843	
Sinaloa	14	17	22	42	4	17	24	77	1 947	4 276	5 751	16 710	
Sonora	2	4	3	18	9	14	14	34	1 251	3 282	3 729	9 168	
Tabasco	58	113	139	441	7	12	21	38	2 417	5 951	7 195	13 354	
Tamaulipas	23	52	53	155	2	8	8	29	2 440	5 898	6 971	16 262	
Tlaxcala	-	1	1	5	2	3	7	5	821	2 180	2 502	5 319	
Veracruz	106	269	337	740	8	26	42	123	3 116	8 594	10 724	23 786	
Yucatán	115	259	315	481	5	6	8	52	1 754	4 623	5 235	13 593	
Zacatecas	7	1	7	8	-	1	1	9	1 468	3 175	3 861	6 319	
<b>TOTAL</b>	<b>765</b>	<b>1 674</b>	<b>2 136</b>	<b>4 294</b>	<b>127</b>	<b>310</b>	<b>382</b>	<b>1 363</b>	<b>70 631</b>	<b>177 906</b>	<b>211 556</b>	<b>462 595</b>	

FUENTE: SINAVE/DGE/Salud 2016. Información preliminar, incluye casos probables.

**CUADRO 5. Casos por entidad federativa de Enfermedades Infecciosas del aparato Respiratorio hasta la semana epidemiológica 5 del 2016**

ENTIDAD FEDERATIVA	Tuberculosis Respiratoria CIE-10ª REV. A15-A16				Otitis Media Aguda CIE-10ª REV. H65.0-H65.1				Faringitis y Amigdalitis Estreptocólicas CIE-10ª REV. J02.0, J03.0			
	2016			2015	2016			2015	2016			2015
	Sem.	Acum.		Acum.	Sem.	Acum.		Acum.	Sem.	Acum.		Acum.
		M	F			M	F			M	F	
Aguascalientes	-	-	-	5	293	998	1 130	1 861	4	123	140	-
Baja California	28	120	49	214	200	380	575	1 167	48	143	157	133
Baja California Sur	1	9	-	13	99	187	282	553	2	3	13	22
Campeche	1	3	4	12	112	386	429	484	7	19	15	15
Coahuila	7	25	11	46	376	716	1 087	2 510	88	415	578	1 276
Colima	3	7	5	14	120	258	384	740	-	-	-	-
Chiapas	12	35	30	119	350	865	1 051	1 785	72	216	329	463
Chihuahua	6	36	17	44	473	867	1 268	2 184	272	672	771	2 707
Distrito Federal	3	18	18	39	580	1 176	1 679	3 537	9	12	25	204
Durango	3	15	4	3	413	817	1 042	1 771	-	-	-	-
Guanajuato	4	7	8	25	733	1 417	1 914	4 194	1	6	5	1
Guerrero	23	48	34	111	319	663	992	1 821	436	835	1 170	2 071
Hidalgo	1	5	3	17	382	696	1 103	2 543	-	-	-	1
Jalisco	10	40	22	77	814	1 653	2 006	4 556	203	410	467	665
México	7	18	24	44	730	1 541	2 283	5 022	279	323	399	832
Michoacán	9	13	5	17	228	535	838	1 745	112	190	257	304
Morelos	3	7	2	16	160	352	506	1 373	50	87	106	675
Nayarit	2	8	10	28	213	531	704	1 156	-	-	-	-
Nuevo León	19	65	38	122	888	2 135	2 749	6 500	19	35	42	122
Oaxaca	10	31	21	30	301	808	1 088	2 785	209	505	679	2 022
Puebla	1	12	10	40	305	705	951	1 921	27	81	82	107
Querétaro	1	7	3	14	172	282	446	1 121	11	25	44	8
Quintana Roo	-	9	5	21	118	233	293	554	-	-	-	5
San Luis Potosí	4	16	18	36	499	894	1 146	2 486	7	7	5	-
Sinaloa	16	57	30	64	350	850	1 050	2 117	2	39	26	24
Sonora	8	42	13	68	328	744	1 097	2 208	217	427	581	1 426
Tabasco	9	38	18	62	268	559	866	1 197	52	79	89	323
Tamaulipas	5	37	14	72	574	1 288	1 773	2 975	782	1 745	2 146	4 110
Tlaxcala	1	2	-	4	156	290	463	1 235	19	53	44	80
Veracruz	29	78	57	149	395	702	1 036	2 564	78	212	348	54
Yucatán	3	12	9	31	118	234	273	706	-	-	-	4
Zacatecas	-	-	1	4	538	1 189	1 630	2 696	88	283	409	467
<b>TOTAL</b>	<b>229</b>	<b>820</b>	<b>483</b>	<b>1 561</b>	<b>11 605</b>	<b>24 951</b>	<b>34 134</b>	<b>70 067</b>	<b>3 094</b>	<b>6 945</b>	<b>8 927</b>	<b>18 121</b>

FUENTE: SINAVE/DGE/Salud 2016. Información preliminar, incluye casos probables.

**CUADRO 5.1 Casos por entidad federativa de Enfermedades Infecciosas del Aparato Respiratorio hasta la semana epidemiológica 5 del 2016**

ENTIDAD FEDERATIVA	Infecciones Respiratorias Agudas CIE-10ª REV. J00-J06, J20, J21 excepto J02, J03.0				Neumonías y Bronconeumonías CIE-10ª REV. J12, J15-J18 excepto J18.2			
	2016			2015	2016			2015
	Sem.	Acum.		Acum.	Sem.	Acum.		Acum.
		M	F			M	F	
Aguascalientes	14 783	31 283	37 363	64 343	71	202	212	399
Baja California	16 510	30 278	37 539	90 209	252	492	527	1 135
Baja California Sur	5 003	10 303	12 896	21 266	31	95	69	109
Campeche	4 685	10 402	12 666	28 196	19	37	23	108
Coahuila	15 672	31 985	41 019	103 764	106	244	263	682
Colima	4 615	9 458	11 295	24 301	63	143	161	253
Chiapas	13 285	28 104	36 253	70 089	53	114	120	338
Chihuahua	22 096	41 034	56 792	128 702	291	637	751	1 662
Distrito Federal	38 250	90 043	126 101	237 872	440	1 028	1 018	2 458
Durango	15 125	29 692	38 115	76 546	108	223	239	418
Guanajuato	29 925	58 451	76 123	161 911	159	365	407	933
Guerrero	15 031	29 315	39 801	87 011	34	79	103	315
Hidalgo	20 481	40 381	55 729	120 704	60	154	149	529
Jalisco	49 296	88 259	110 417	219 264	931	1 629	1 776	3 953
México	72 384	146 671	196 068	398 715	228	442	516	1 069
Michoacán	17 829	39 547	54 461	120 331	61	158	214	621
Morelos	11 077	20 474	27 050	69 174	21	59	48	347
Navarrit	7 945	16 237	19 771	35 892	44	137	98	273
Nuevo León	28 563	59 625	77 781	163 426	193	558	527	2 227
Oaxaca	11 258	28 202	37 116	93 762	51	133	156	449
Puebla	27 643	54 122	72 122	151 811	175	267	260	677
Querétaro	16 376	29 220	38 143	74 622	81	226	217	565
Quintana Roo	5 084	11 443	13 673	28 169	42	61	99	70
San Luis Potosí	14 867	29 981	38 730	92 621	111	259	256	860
Sinaloa	19 641	46 067	61 846	112 671	112	385	344	628
Sonora	19 630	40 167	52 786	99 092	274	680	707	1 474
Tabasco	9 648	21 723	28 822	47 629	43	112	114	272
Tamaulipas	17 534	38 688	49 205	105 108	123	279	268	848
Tlaxcala	9 323	16 863	22 832	47 942	34	71	69	201
Veracruz	20 875	45 878	61 759	139 393	134	308	286	695
Yucatán	10 880	21 458	26 509	54 145	62	112	110	281
Zacatecas	14 784	32 625	42 142	77 860	68	198	264	504
<b>TOTAL</b>	<b>600 098</b>	<b>1 227 979</b>	<b>1 612 925</b>	<b>3 346 541</b>	<b>4 475</b>	<b>9 887</b>	<b>10 371</b>	<b>25 353</b>

FUENTE: SINAVE/DGE/Salud 2016. Información preliminar, incluye casos probables.

**CUADRO 6. Casos por entidad federativa de Enfermedades de Transmisión Sexual hasta la semana epidemiológica 5 del 2016**

ENTIDAD FEDERATIVA	Sífilis Congénita CIE-10ª REV. A50			Sífilis Adquirida CIE-10ª REV. A51-A53				Infección Gonocócica Genitourinaria CIE-10ª REV. A54.0-A54.2				
	2016		2015	2016		2015	2016		2015			
	Sem.	Acum.		Acum.	Sem.	Acum.		Acum.	Sem.	Acum.		Acum.
		M	F			M	F			M	F	
Aguascalientes	-	-	-	-	1	-	1	-	1	1	-	
Baja California	-	-	1	2	8	8	25	3	5	3	12	
Baja California Sur	-	-	-	-	-	-	2	1	5	1	2	
Campeche	-	-	-	-	2	3	2	-	-	2	1	
Coahuila	-	-	1	-	1	-	9	-	2	-	2	
Colima	-	-	-	-	1	3	-	4	5	4	-	
Chiapas	-	-	-	1	18	1	5	1	7	18	26	
Chihuahua	-	-	1	2	7	14	25	1	2	2	5	
Distrito Federal	-	-	-	3	33	2	28	-	2	-	2	
Durango	-	-	2	3	1	4	2	-	-	-	1	
Guanajuato	-	2	-	1	4	9	5	-	-	-	-	
Guerrero	-	-	-	2	3	5	4	5	7	12	7	
Hidalgo	-	-	-	1	1	-	9	-	-	-	1	
Jalisco	-	-	-	1	4	8	5	-	10	5	8	
México	-	-	-	5	15	5	6	3	3	3	9	
Michoacán	-	-	-	-	2	1	9	2	2	1	11	
Morelos	-	-	-	-	2	1	4	-	2	-	8	
Nayarit	-	-	-	-	5	-	3	1	4	1	11	
Nuevo León	-	-	-	5	22	9	64	-	-	1	8	
Oaxaca	-	-	-	-	4	-	14	1	8	6	8	
Puebla	-	-	-	3	9	4	9	1	2	5	4	
Querétaro	-	-	1	1	6	1	3	1	-	1	-	
Quintana Roo	-	-	1	-	7	6	16	-	-	4	11	
San Luis Potosí	-	-	-	3	8	2	4	1	5	5	6	
Sinaloa	-	-	1	1	5	5	12	-	3	-	2	
Sonora	-	-	2	-	2	1	5	1	8	1	1	
Tabasco	-	-	-	1	3	-	3	7	3	9	7	
Tamaulipas	-	-	-	2	3	8	19	-	4	-	12	
Tlaxcala	-	-	-	-	3	1	2	-	4	1	18	
Veracruz	-	-	1	-	2	1	6	-	-	-	2	
Yucatán	-	-	-	6	10	6	16	-	1	-	2	
Zacatecas	-	-	-	-	-	1	4	-	3	1	4	
<b>TOTAL</b>	-	2	4	10	42	192	109	321	33	98	87	191

FUENTE: SINAVE/DGE/Salud 2016. Información preliminar, incluye casos probables.

**CUADRO 6.1 Casos por entidad federativa de Enfermedades de Transmisión Sexual hasta la semana epidemiológica 5 del 2016**

ENTIDAD FEDERATIVA	Linfogranuloma Venéreo por Clamidas CIE-10ª REV. A55				Chancro Blando CIE-10ª REV. A57				Tricomoniasis Urogenital CIE-10ª REV. A59.0			
	2016			2015	2016			2015	2016			2015
	Sem.	Acum.		Acum.	Sem.	Acum.		Acum.	Sem.	Acum.		Acum.
		M	F			M	F			M	F	
Aguascalientes	-	-	-	-	-	-	-	-	1	-	22	26
Baja California	-	-	-	1	-	3	-	2	14	4	48	39
Baja California Sur	-	-	-	-	-	-	-	4	2	-	12	15
Campeche	-	-	-	-	-	1	1	-	8	1	26	39
Coahuila	-	-	-	-	-	-	-	1	18	2	73	120
Colima	-	-	-	-	-	-	-	2	1	1	17	21
Chiapas	-	2	-	1	1	1	-	-	48	4	289	363
Chihuahua	-	-	1	1	-	-	-	3	19	3	80	119
Distrito Federal	-	-	-	-	-	-	-	1	6	-	34	125
Durango	-	-	-	-	-	-	-	-	11	2	72	139
Guanajuato	-	-	-	-	-	-	-	1	26	4	168	175
Guerrero	-	-	3	3	-	-	-	2	21	10	136	211
Hidalgo	-	-	-	-	1	-	1	1	37	6	110	163
Jalisco	-	-	-	1	-	-	-	1	14	10	103	143
México	-	6	-	-	1	2	4	19	43	9	240	461
Michoacán	-	3	-	-	-	-	-	1	43	7	270	282
Morelos	-	-	-	-	-	-	-	6	29	16	92	138
Navarrit	-	-	-	-	-	-	-	1	16	11	50	71
Nuevo León	-	-	-	-	1	2	1	3	26	2	126	168
Oaxaca	-	1	-	1	1	1	1	3	24	3	222	320
Puebla	-	-	-	-	1	-	3	1	112	13	539	576
Querétaro	-	-	-	-	-	3	1	-	-	-	4	19
Quintana Roo	-	-	-	-	-	-	-	1	28	1	93	86
San Luis Potosí	-	1	-	-	1	1	2	-	24	2	134	144
Sinaloa	-	-	-	-	1	1	-	-	12	3	73	108
Sonora	-	-	4	2	-	-	1	4	2	-	41	48
Tabasco	-	-	-	1	-	-	2	1	18	1	80	154
Tamaulipas	-	-	-	-	-	-	3	1	26	12	182	290
Tlaxcala	-	-	-	-	1	2	-	1	29	6	116	191
Veracruz	-	1	-	-	-	-	1	1	127	7	675	687
Yucatán	-	-	-	-	-	-	-	1	7	3	27	42
Zacatecas	-	-	-	-	-	-	-	2	30	5	140	123
<b>TOTAL</b>	-	14	8	11	9	17	21	64	822	148	4 294	5 606

FUENTE: SINAVE/DGE/Salud 2016. Información preliminar, incluye casos probables.

**CUADRO 6.2 Casos por entidad federativa de Enfermedades de Transmisión Sexual hasta la semana epidemiológica 5; SIDA hasta la 6 del 2016**

ENTIDAD FEDERATIVA	Herpes Genital CIE-10ª REV. A60.0			Vulvovaginitis Inespecífica CIE-10ª REV. A76.0			§Síndrome de Inmunodeficiencia Adquirida* CIE-10ª REV. B20-B24						
	Sem.	2016		2015	2016		2015	Sem.	2016		2015		
		Acum.	M	F	Acum.	Sem.	Acum.		Acum.	Acum.	M	F	Acum.
Aguascalientes	-	2	-	-	133	637	432	-	-	-	-		
Baja California	1	11	9	14	162	947	938	-	10	3	2		
Baja California Sur	-	-	1	5	44	208	239	-	-	-	-		
Campeche	2	3	2	1	108	528	211	9	9	1	-		
Coahuila	-	2	2	3	143	650	1 143	-	-	-	-		
Colima	1	2	4	2	70	413	347	-	2	2	2		
Chiapas	8	11	14	15	325	1 604	1 356	-	-	-	7		
Chihuahua	1	11	14	21	210	1 135	523	5	15	3	8		
Distrito Federal	1	3	5	15	465	3 124	2 088	-	-	-	1		
Durango	-	-	-	-	194	944	831	-	2	-	3		
Guanajuato	1	2	2	5	210	1 028	346	-	-	-	-		
Guerrero	3	9	6	34	226	1 073	863	15	16	7	2		
Hidalgo	-	2	4	6	534	2 818	2 707	-	1	-	6		
Jalisco	5	16	13	25	269	1 607	1 081	-	-	-	-		
México	4	9	19	13	1 090	5 750	5 700	4	17	2	8		
Michoacán	4	5	6	12	328	1 753	1 289	-	18	6	25		
Morelos	-	2	3	2	214	1 012	1 114	2	17	2	20		
Navarrit	5	2	10	18	80	475	335	-	-	-	6		
Nuevo León	5	7	7	15	222	1 316	463	-	3	1	13		
Oaxaca	-	5	9	17	282	1 674	2 088	-	3	-	1		
Puebla	2	9	10	7	562	2 841	2 281	5	9	1	6		
Querétaro	1	5	2	5	170	988	941	1	1	-	-		
Quintana Roo	1	1	1	8	100	578	480	-	-	-	-		
San Luis Potosí	2	3	6	12	231	1 170	1 039	2	4	-	13		
Sinaloa	4	7	6	12	171	974	874	-	1	1	4		
Sonora	2	1	6	10	106	604	600	-	2	-	-		
Tabasco	-	7	6	9	208	988	914	-	6	1	4		
Tamaulipas	4	15	11	42	217	1 377	1 121	-	-	-	-		
Tlaxcala	3	4	2	7	149	739	340	2	2	4	5		
Veracruz	5	3	5	19	468	2 955	2 311	-	-	-	-		
Yucatán	-	-	-	3	200	1 173	991	-	5	-	8		
Zacatecas	1	3	9	4	181	1 107	1 008	-	-	-	1		
<b>TOTAL</b>	<b>66</b>	<b>162</b>	<b>194</b>	<b>361</b>	<b>8 072</b>	<b>44 190</b>	<b>36 994</b>	<b>45</b>	<b>143</b>	<b>34</b>	<b>145</b>		

FUENTE: SINAVE/DGE/Salud 2016. Información preliminar, incluye casos probables.

§FUENTE: SINAVE/DGE/Salud 2016. Información preliminar de casos confirmados.

~ El total no incluye extranjeros en tránsito por México.

**CUADRO 6.3 Casos por entidad federativa de Enfermedades de Transmisión Sexual hasta la semana epidemiológica 5 del 2016**

ENTIDAD FEDERATIVA	Candidiasis Urogenital CIE-10ª REV. B37.3-B37.4				Infección Asintomática por Virus de la Inmunodeficiencia Humana CIE-10ª REV. Z21			
	2016			2015	2016			2015
	Sem.	Acum.		Acum.	Sem.	Acum.		Acum.
		M	F			M	F	
Aguascalientes	16	12	95	156	-	1	-	2
Baja California	80	19	368	360	12	36	13	16
Baja California Sur	23	3	98	101	-	10	2	4
Campeche	20	5	106	188	8	13	1	7
Coahuila	41	7	161	283	2	7	-	12
Colima	9	4	46	64	-	13	2	2
Chiapas	162	37	987	1 116	2	20	7	22
Chihuahua	50	10	265	402	-	10	1	22
Distrito Federal	51	10	319	460	23	114	15	113
Durango	67	1	318	349	-	2	-	4
Guanajuato	115	6	542	639	4	15	4	22
Guerrero	173	45	681	911	8	15	7	27
Hidalgo	91	11	360	625	1	6	1	8
Jalisco	106	26	554	688	9	64	15	57
México	360	62	1 487	2 342	13	58	17	65
Michoacán	140	35	871	900	-	2	-	10
Morelos	105	26	419	542	4	12	1	8
Nayarit	52	15	207	377	2	5	1	5
Nuevo León	172	80	723	718	7	40	6	31
Oaxaca	114	33	610	882	15	40	11	21
Puebla	199	40	1 176	1 180	8	38	12	40
Querétaro	11	5	49	75	3	13	2	14
Quintana Roo	24	6	161	219	8	28	3	52
San Luis Potosí	89	18	483	545	-	4	-	10
Sinaloa	79	11	384	422	1	4	-	7
Sonora	15	6	133	225	1	10	3	13
Tabasco	70	24	397	448	2	17	4	5
Tamaulipas	217	21	1 168	1 174	2	16	2	26
Tlaxcala	70	28	352	486	-	-	-	2
Veracruz	292	42	1 685	1 889	25	59	19	77
Yucatán	36	3	180	348	3	19	3	22
Zacatecas	110	15	481	537	-	-	-	13
<b>TOTAL</b>	<b>3 159</b>	<b>666</b>	<b>15 866</b>	<b>19 651</b>	<b>163</b>	<b>691</b>	<b>152</b>	<b>739</b>

FUENTE: SINAVE/DGE/Salud 2016. Información preliminar, incluye casos probables.



**CUADRO 7. Casos por entidad federativa de Enfermedades Transmitidas por Vector hasta la semana epidemiológica 6 del 2016**

ENTIDAD FEDERATIVA	!!Tifo Epidémico CIE-10ª REV. A75.0				!!Tifo Murino CIE-10ª REV. A75.2			
	2016			2015	2016			2015
	Sem.	Acum.		Acum.	Sem.	Acum.		Acum.
		M	F			M	F	
Aguascalientes	-	-	-	-	-	-	-	-
Baja California	-	-	-	-	-	-	-	-
Baja California Sur	-	-	-	-	-	-	-	-
Campeche	-	-	-	-	-	-	-	-
Coahuila	-	-	-	-	-	-	-	-
Colima	-	-	-	-	-	-	-	-
Chiapas	-	-	-	-	-	-	-	-
Chihuahua	-	-	-	-	-	-	-	-
Distrito Federal	-	-	-	-	-	-	-	-
Durango	-	-	-	-	-	-	-	-
Guanajuato	-	-	-	-	-	-	-	-
Guerrero	-	-	-	-	-	1	-	-
Hidalgo	-	-	-	-	-	-	-	-
Jalisco	-	-	-	-	-	-	-	-
México	-	-	-	-	-	-	-	-
Michoacán	-	-	-	-	-	-	-	-
Morelos	-	-	-	-	-	-	-	-
Nayarit	-	-	-	-	-	-	-	-
Nuevo León	-	-	-	-	-	-	-	-
Oaxaca	-	-	-	-	-	-	-	-
Puebla	-	-	-	-	-	-	-	-
Querétaro	-	-	-	-	-	-	-	-
Quintana Roo	-	-	-	-	-	-	-	-
San Luis Potosí	-	-	-	-	-	-	-	-
Sinaloa	-	-	-	-	-	-	1	-
Sonora	-	-	-	-	-	-	-	-
Tabasco	-	-	-	-	-	-	-	-
Tamaulipas	-	-	-	-	-	-	-	-
Tlaxcala	-	-	-	-	-	-	-	-
Veracruz	-	-	-	-	-	-	-	-
Yucatán	-	-	-	-	-	-	-	-
Zacatecas	-	-	-	-	-	-	-	-
<b>TOTAL</b>	-	-	-	-	-	1	1	-

§FUENTE: SINAVE/DGE/Salud 2016. Información preliminar de casos confirmados.

!! Sistema de vigilancia especial de reciente creación, por lo que no cuenta con datos históricos.

**CUADRO 7.1 Casos por entidad federativa de Enfermedades Transmitidas por Vector hasta la semana epidemiológica 6 del 2016**

ENTIDAD FEDERATIVA	!!Otras Rickettsiosis CIE-10ª REV. A75.9				!!Fiebre Manchada CIE-10ª REV. A77.0			
	2016			2015	2016			2015
	Sem.	Acum.		Acum.	Sem.	Acum.		Acum.
		M	F			M	F	
Aguascalientes	-	-	-	-	-	-	-	-
Baja California	-	-	1	-	-	-	-	-
Baja California Sur	-	-	-	-	-	-	-	-
Campeche	-	-	-	-	-	-	-	-
Coahuila	-	-	-	-	-	-	-	-
Colima	-	-	-	-	-	-	-	-
Chiapas	-	-	-	-	-	-	-	-
Chihuahua	-	-	-	-	-	-	-	-
Distrito Federal	-	-	-	-	-	-	-	-
Durango	-	-	-	-	-	-	-	-
Guanajuato	-	-	-	-	-	-	-	-
Guerrero	-	-	-	-	-	-	-	-
Hidalgo	-	-	-	-	-	-	-	-
Jalisco	-	-	-	-	-	-	-	-
México	-	-	-	-	-	-	-	-
Michoacán	-	-	-	-	-	-	-	-
Morelos	-	-	-	-	-	-	-	-
Navarrit	-	-	-	-	-	-	-	-
Nuevo León	-	-	-	-	1	-	1	-
Oaxaca	-	-	-	-	-	-	-	-
Puebla	-	-	-	-	-	-	-	-
Querétaro	-	-	-	-	-	-	-	-
Quintana Roo	-	-	-	-	-	-	-	-
San Luis Potosí	-	-	-	-	-	-	-	-
Sinaloa	-	-	-	-	-	-	-	-
Sonora	2	2	5	-	-	-	-	-
Tabasco	-	-	-	-	-	-	-	-
Tamaulipas	-	-	-	-	-	-	-	-
Tlaxcala	-	-	-	-	-	-	-	-
Veracruz	-	-	-	-	-	1	-	-
Yucatán	-	-	-	-	-	-	-	-
Zacatecas	-	-	-	-	-	-	-	-
<b>TOTAL</b>	<b>2</b>	<b>2</b>	<b>6</b>	<b>-</b>	<b>1</b>	<b>1</b>	<b>1</b>	<b>-</b>

§FUENTE: SINAVE/DGE/Salud 2016. Información preliminar de casos confirmados.

!! Sistema de vigilancia especial de reciente creación, por lo que no cuenta con datos históricos.

**CUADRO 7.2 Casos por entidad federativa de Enfermedades Transmitidas por Vector hasta la semana epidemiológica 6 del 2016**

ENTIDAD FEDERATIVA	§Fiebre por Dengue CIE-10ª REV. A90			§Fiebre Hemorrágica por Dengue CIE-10ª REV. A91				§Infección por Virus Zika CIE-10ª REV. U06.9				
	2016		2015	2016			2015	2016		2015		
	Confirmados		Confirmados	Estudio Acum.	Confirmados		Confirmados	Confirmados		Confirmados		
	Sem.	Acum.	Acum.		Sem.	Acum.	Acum.	Sem.	Acum.	Acum.		
	M	F			M	F		M	F			
Aguascalientes	-	-	-	-	-	-	-	-	-	-	-	
Baja California	-	-	-	-	-	-	-	-	-	-	-	
Baja California Sur	3	5	7	26	1	-	-	2	-	-	-	
Campeche	-	8	11	26	-	1	3	3	-	-	-	
Coahuila	-	-	-	1	-	-	-	-	-	-	-	
Colima	7	12	6	31	9	3	7	3	18	-	-	
Chiapas	20	44	65	86	-	8	23	31	22	9	12	32
Chihuahua	-	-	-	-	-	-	-	-	-	-	-	-
Distrito Federal	-	-	-	-	-	-	-	-	-	-	-	-
Durango	-	-	-	-	-	-	-	-	-	-	-	-
Guanajuato	-	-	-	-	-	-	-	-	-	-	-	-
Guerrero	43	78	71	171	-	29	77	70	46	1	1	2
Hidalgo	-	-	-	-	-	-	-	-	-	-	-	-
Jalisco	8	27	31	17	52	10	12	7	7	-	-	-
México	-	-	-	-	-	-	-	-	-	-	-	-
Michoacán	9	28	18	27	-	1	2	1	4	1	1	-
Morelos	6	6	6	19	-	-	2	-	4	-	-	-
Nayarit	9	11	10	4	53	7	11	6	3	-	-	-
Nuevo León	12	18	27	24	-	-	-	-	-	-	-	-
Oaxaca	4	6	10	47	14	11	11	8	11	2	8	19
Puebla	3	5	10	3	-	-	-	1	1	-	-	-
Querétaro	-	-	-	-	-	-	-	-	-	-	-	-
Quintana Roo	2	7	9	46	14	1	10	10	41	-	-	-
San Luis Potosí	5	6	4	7	-	-	-	-	-	-	-	-
Sinaloa	2	9	10	34	9	1	2	2	19	-	1	-
Sonora	7	13	15	41	-	1	1	7	12	-	-	-
Tabasco	15	27	42	28	-	1	8	10	4	-	-	-
Tamaulipas	8	11	11	9	-	-	1	2	-	-	-	-
Tlaxcala	-	-	-	-	-	-	-	-	-	-	-	-
Veracruz	23	34	44	45	24	12	26	15	36	-	-	1
Yucatán	3	2	4	24	3	5	3	8	13	-	-	1
Zacatecas	-	-	-	-	-	-	-	-	-	-	-	-
<b>TOTAL</b>	<b>189</b>	<b>357</b>	<b>411</b>	<b>716</b>	<b>179</b>	<b>90</b>	<b>197</b>	<b>184</b>	<b>246</b>	<b>13</b>	<b>23</b>	<b>55</b>

§FUENTE: SINAVE/DGE/Salud 2015. Información preliminar de casos confirmados.

CUADRO 7.3 Casos por entidad federativa de Enfermedades Transmitidas por Vector hasta la semana epidemiológica 6; Paludismo por *P. vivax* hasta la 5 del 2016

ENTIDAD FEDERATIVA	§Fiebre del Oeste del Nilo CIE-10ª REV. A92.3			§Paludismo por <i>P. falciparum</i> CIE-10ª REV. B50			§Paludismo por <i>P. vivax</i> CIE-10ª REV. B51		
	2016		2015	2016		2015	2016		2015
	M	F	Acum.	Sem.	Acum.	Acum.	Sem.	Acum.	Acum.
Aguascalientes	-	-	-	-	-	-	-	-	-
Baja California	-	-	-	-	-	-	-	-	-
Baja California Sur	-	-	-	-	-	-	-	-	-
Campeche	-	-	-	-	-	-	2	19	17
Coahuila	-	-	-	-	-	-	-	-	-
Colima	-	-	-	-	-	-	-	-	-
Chiapas	-	-	-	-	-	-	1	1	5
Chihuahua	-	-	-	-	-	-	-	-	-
Distrito Federal	-	-	-	-	-	-	-	-	-
Durango	-	-	-	-	-	-	-	-	-
Guanajuato	-	-	-	-	-	-	-	-	-
Guerrero	-	-	-	-	-	-	-	-	-
Hidalgo	-	-	-	-	-	-	-	-	-
Jalisco	-	-	-	-	-	-	-	-	-
México	-	-	-	-	-	-	-	-	-
Michoacán	-	-	-	-	-	-	-	-	-
Morelos	-	-	-	-	-	-	-	-	-
Nayarit	-	-	-	-	-	-	-	-	-
Nuevo León	-	-	-	-	-	-	-	-	-
Oaxaca	-	-	-	-	-	-	-	-	-
Puebla	-	-	-	-	-	-	-	-	-
Querétaro	-	-	-	-	-	-	-	-	-
Quintana Roo	-	-	-	-	-	-	-	-	9
San Luis Potosí	-	-	-	-	-	-	-	-	-
Sinaloa	-	-	-	-	-	-	-	-	1
Sonora	-	-	-	-	-	-	-	-	-
Tabasco	-	-	-	-	-	-	1	4	-
Tamaulipas	-	-	-	-	-	-	-	-	-
Tlaxcala	-	-	-	-	-	-	-	-	-
Veracruz	-	-	-	-	-	-	-	-	-
Yucatán	-	-	-	-	-	-	-	-	-
Zacatecas	-	-	-	-	-	-	-	-	-
<b>TOTAL</b>	-	-	-	-	-	-	4	24	32

§FUENTE: SINAVE/DGE/Salud 2016. Información preliminar de casos confirmados.

**CUADRO 8. Casos por entidad federativa de Zoonosis hasta la semana epidemiológica 5; Rabia hasta la semana 6 del 2016**

ENTIDAD FEDERATIVA	Brucelosis CIE-10ª REV. A23				Leptospirosis CIE-10ª REV. A27				§Rabia& CIE-10ª REV. A82		
	2016			2015	2016			2015	2016		2015
	Sem.	Acum.		Acum.	Sem.	Acum.		Acum.	Sem.	Acum.	Acum.
		M	F			M	F				
Aguascalientes	-	-	-	1	-	-	-	-	-	-	-
Baja California	2	1	4	8	-	-	-	-	-	-	-
Baja California Sur	-	-	1	-	-	-	-	-	-	-	-
Campeche	-	-	2	3	-	-	-	-	-	-	-
Coahuila	5	6	16	13	-	-	-	-	-	-	-
Colima	1	1	1	-	-	-	-	-	-	-	-
Chiapas	1	2	6	14	-	-	1	3	-	-	-
Chihuahua	-	1	2	2	-	-	-	-	-	-	-
Distrito Federal	-	-	3	3	-	-	-	-	-	-	-
Durango	3	3	2	1	-	-	-	-	-	-	-
Guanajuato	3	4	10	3	-	-	-	-	-	-	-
Guerrero	-	-	1	-	-	2	-	1	-	-	-
Hidalgo	-	-	-	2	-	-	-	2	-	-	-
Jalisco	1	1	8	6	-	-	-	-	-	-	-
México	2	-	4	10	-	-	-	-	-	-	-
Michoacán	8	7	21	10	-	-	-	-	-	-	-
Morelos	-	-	-	5	-	-	-	-	-	-	-
Nayarit	1	2	6	-	-	-	-	-	-	-	-
Nuevo León	5	4	6	12	-	-	-	-	-	-	-
Oaxaca	1	1	5	-	-	1	1	1	-	-	-
Puebla	1	1	6	7	-	-	-	-	-	-	-
Querétaro	-	-	2	-	-	-	-	-	-	-	-
Quintana Roo	1	-	2	1	-	-	-	-	-	-	-
San Luis Potosí	1	8	2	3	-	-	-	-	-	-	-
Sinaloa	4	9	22	18	1	2	1	-	-	-	-
Sonora	-	-	-	1	-	-	-	-	-	-	-
Tabasco	1	1	4	4	-	-	1	12	-	-	-
Tamaulipas	1	-	9	16	-	-	-	-	-	-	-
Tlaxcala	-	-	-	8	-	-	-	-	-	-	-
Veracruz	-	5	2	3	3	7	3	1	-	-	-
Yucatán	-	1	-	-	-	-	1	-	-	-	-
Zacatecas	-	1	4	5	-	-	-	-	-	-	-
<b>TOTAL</b>	<b>42</b>	<b>59</b>	<b>151</b>	<b>159</b>	<b>4</b>	<b>12</b>	<b>8</b>	<b>20</b>	<b>-</b>	<b>-</b>	<b>-</b>

FUENTE: SINAVE/DGE/Salud 2016. Información preliminar, incluye casos probables.

§FUENTE: SINAVE/DGE/Salud 2016. Información preliminar de casos confirmados.

& Incluye sólo casos confirmados.

**CUADRO 8.1 Casos por entidad federativa de Zoonosis  
hasta la semana epidemiológica 5 del 2016**

ENTIDAD FEDERATIVA	Teniasis CIE-10ª REV. B68			Cisticercosis CIE-10ª REV. B69			Triquinosis CIE-10ª REV. B75				
	2016		2015	2016		2015	2016		2015		
	Sem.	Acum.		Acum.	Sem.	Acum.		Sem.	Acum.		Acum.
		M	F			M	F		M	F	
Aguascalientes	-	-	-	-	-	-	-	-	-	-	-
Baja California	-	-	1	2	-	-	-	-	-	-	-
Baja California Sur	-	-	-	-	-	-	-	-	-	-	-
Campeche	-	-	-	-	-	-	-	-	-	-	-
Coahuila	-	-	-	-	-	-	1	-	-	-	-
Colima	-	-	-	-	-	2	-	-	-	-	-
Chiapas	-	-	-	5	-	-	-	1	-	-	-
Chihuahua	-	-	-	-	1	3	3	1	-	-	-
Distrito Federal	-	-	-	-	-	-	-	-	-	-	-
Durango	-	-	-	-	-	-	-	-	-	-	-
Guanajuato	-	-	-	-	1	1	-	2	-	-	-
Guerrero	-	-	-	1	-	-	-	-	-	-	-
Hidalgo	-	-	-	1	-	-	-	1	-	-	-
Jalisco	1	2	1	1	-	-	4	1	1	-	-
México	-	-	-	-	2	1	4	2	-	-	-
Michoacán	-	-	-	2	-	1	-	-	-	-	-
Morelos	-	-	-	-	-	-	1	1	-	-	-
Nayarit	-	-	-	-	-	-	-	-	-	-	-
Nuevo León	-	-	-	1	-	1	-	2	-	-	-
Oaxaca	-	1	-	-	-	1	1	1	-	-	-
Puebla	-	-	-	-	-	-	-	1	-	-	-
Querétaro	-	-	-	-	1	-	2	4	-	-	-
Quintana Roo	-	-	-	-	-	-	-	1	-	-	-
San Luis Potosí	-	-	-	-	-	-	-	1	-	-	-
Sinaloa	-	1	-	-	-	-	4	2	-	-	-
Sonora	-	-	-	-	-	-	-	-	-	-	-
Tabasco	1	1	-	-	-	-	-	-	-	-	-
Tamaulipas	-	-	-	-	1	-	1	1	-	-	-
Tlaxcala	-	-	-	-	-	-	-	-	-	-	-
Veracruz	-	-	-	2	-	-	1	3	-	-	-
Yucatán	-	-	-	-	-	-	-	-	-	-	-
Zacatecas	-	-	-	-	-	-	1	1	-	-	-
<b>TOTAL</b>	<b>2</b>	<b>5</b>	<b>2</b>	<b>15</b>	<b>6</b>	<b>10</b>	<b>23</b>	<b>26</b>	<b>1</b>	<b>1</b>	<b>-</b>

FUENTE: SINAVE/DGE/Salud 2016. Información preliminar, incluye casos probables.

**CUADRO 9. Casos por entidad federativa de Otras Enfermedades Exantemáticas hasta la semana epidemiológica 5 del 2016**

ENTIDAD FEDERATIVA	Escarlatina CIE-10ª REV. A38				Erisipela CIE-10ª REV. A46			
	2016			2015	2016			2015
	Sem.	Acum.		Acum.	Sem.	Acum.		Acum.
		M	F			M	F	
Aguascalientes	-	-	-	-	-	-	-	-
Baja California	2	1	2	8	-	-	1	6
Baja California Sur	1	1	1	-	-	-	-	7
Campeche	-	-	1	2	3	18	10	17
Coahuila	1	3	3	4	-	-	-	2
Colima	-	-	-	1	10	14	15	15
Chiapas	2	5	4	2	4	13	10	13
Chihuahua	1	7	11	20	-	-	2	5
Distrito Federal	8	20	13	47	2	22	11	25
Durango	-	2	6	3	1	-	1	-
Guanajuato	1	3	2	6	1	2	3	2
Guerrero	-	2	2	2	5	16	18	35
Hidalgo	-	4	3	3	1	1	5	4
Jalisco	4	10	13	15	3	7	6	7
México	18	36	37	50	3	12	16	17
Michoacán	-	1	-	2	2	3	1	2
Morelos	2	2	1	10	-	1	1	7
Nayarit	-	1	1	1	-	1	-	7
Nuevo León	4	7	4	14	41	96	63	113
Oaxaca	-	-	4	8	5	16	10	22
Puebla	3	8	2	30	12	35	18	48
Querétaro	-	5	2	9	-	1	1	3
Quintana Roo	-	-	-	-	6	23	9	30
San Luis Potosí	1	5	4	5	1	8	9	13
Sinaloa	1	5	7	4	2	5	4	11
Sonora	4	4	5	-	3	3	5	4
Tabasco	-	1	-	2	9	21	13	33
Tamaulipas	-	-	-	3	22	42	38	85
Tlaxcala	3	5	3	11	6	9	1	7
Veracruz	1	1	3	3	43	129	88	184
Yucatán	-	-	-	1	2	5	2	15
Zacatecas	-	1	1	3	-	-	1	-
<b>TOTAL</b>	<b>57</b>	<b>140</b>	<b>135</b>	<b>269</b>	<b>187</b>	<b>503</b>	<b>362</b>	<b>739</b>

FUENTE: SINAVE/DGE/Salud 2016. Información preliminar, incluye casos probables.

**CUADRO 10. Casos por entidad federativa de Otras Enfermedades Transmisibles hasta la semana epidemiológica 5 del 2016**

ENTIDAD FEDERATIVA	Mal del Pinto CIE-10ª REV. A67			Tuberculosis Otras Formas CIE-10ª REV. A17.1, A17.8, A17.9, A18-A19				Lepra CIE-10ª REV. A30				
	2016		2015	2016		2015	2016		2015			
	Sem.	Acum.		Acum.	Sem.	Acum.		Acum.	Sem.	Acum.		Acum.
		M	F			M	F			M	F	
Aguascalientes	-	-	-	-	-	-	2	2	-	-	-	-
Baja California	-	-	-	-	3	11	22	29	-	-	-	-
Baja California Sur	-	-	-	-	-	-	-	2	-	-	-	-
Campeche	1	1	1	-	-	1	-	2	-	-	-	-
Coahuila	-	-	-	-	-	3	-	9	-	1	-	-
Colima	-	-	-	-	-	1	-	6	-	1	-	-
Chiapas	-	-	1	-	1	4	3	8	-	-	-	-
Chihuahua	-	-	-	-	1	6	5	14	-	-	-	-
Distrito Federal	-	-	-	-	2	7	10	17	-	-	-	-
Durango	-	-	-	-	1	3	3	2	-	-	-	-
Guanajuato	1	-	1	-	-	4	3	8	-	1	-	-
Guerrero	-	1	2	-	-	3	-	11	-	-	-	4
Hidalgo	-	-	-	-	-	-	-	5	-	-	-	-
Jalisco	1	-	2	-	7	14	11	21	-	-	-	1
México	-	-	1	2	9	12	16	18	-	-	-	-
Michoacán	1	1	-	7	1	1	3	5	-	-	-	2
Morelos	-	-	-	1	1	3	2	4	-	-	-	-
Nayarit	-	-	-	-	-	-	5	4	-	-	1	-
Nuevo León	-	-	1	1	1	8	3	18	-	1	-	4
Oaxaca	1	1	1	-	2	2	8	10	-	-	-	-
Puebla	-	1	-	1	2	2	2	9	-	-	-	-
Querétaro	-	-	-	1	1	2	3	4	-	-	-	-
Quintana Roo	-	-	-	2	1	1	-	2	-	-	-	-
San Luis Potosí	-	-	1	-	1	6	10	21	-	-	1	1
Sinaloa	-	-	-	-	-	4	3	16	1	2	1	1
Sonora	-	1	1	1	2	3	-	7	-	-	-	-
Tabasco	-	-	-	-	-	6	-	4	-	-	-	-
Tamaulipas	-	-	-	-	-	1	2	3	-	-	-	1
Tlaxcala	-	-	-	-	-	-	-	1	-	-	-	-
Veracruz	-	-	-	2	7	12	5	43	-	-	-	-
Yucatán	-	-	1	-	-	1	-	4	-	-	-	-
Zacatecas	-	-	-	-	-	-	-	2	-	-	-	-
<b>TOTAL</b>	<b>5</b>	<b>6</b>	<b>13</b>	<b>18</b>	<b>43</b>	<b>121</b>	<b>121</b>	<b>311</b>	<b>1</b>	<b>6</b>	<b>3</b>	<b>14</b>

FUENTE: SINAVE/DGE/Salud 2016. Información preliminar, incluye casos probables.



**CUADRO 10.1 Casos por entidad federativa de Otras Enfermedades Transmisibles  
hasta la semana epidemiológica 5 del 2016**

ENTIDAD FEDERATIVA	Hepatitis Vírica C CIE-10ª REV. B17.1, B18.2				Otras Hepatitis Víricas CIE-10ª REV. B17-B19 Excepto B17.1 y B18.2				Conjuntivitis Epidémica Aguda Hemorrágica CIE-10ª REV. B30.3			
	2016			2015	2016			2015	2016			2015
	Sem.	Acum.		Acum.	Sem.	Acum.		Acum.	Sem.	Acum.		Acum.
		M	F			M	F			M	F	
Aguascalientes	-	-	-	1	-	1	1	-	-	1	1	-
Baja California	9	34	15	45	-	1	2	6	-	-	-	-
Baja California Sur	-	3	-	1	-	-	3	1	-	-	-	-
Campeche	-	-	-	-	-	-	-	1	-	-	-	-
Coahuila	-	-	1	8	-	1	1	5	-	-	-	-
Colima	-	-	-	1	-	-	-	-	-	-	-	-
Chiapas	1	3	2	-	3	2	5	4	-	-	-	1
Chihuahua	5	6	3	2	2	4	5	6	-	-	-	-
Distrito Federal	3	7	9	16	3	13	6	13	-	-	1	1
Durango	2	2	-	2	-	-	-	-	-	-	-	-
Guanajuato	-	1	-	2	-	1	2	-	-	-	-	-
Guerrero	3	2	7	2	-	3	1	5	2	1	1	5
Hidalgo	-	1	1	-	1	1	-	1	-	-	-	-
Jalisco	10	12	8	28	3	6	3	14	-	-	-	-
México	-	3	3	11	4	4	5	9	-	2	1	9
Michoacán	-	1	-	3	1	2	1	15	-	-	1	-
Morelos	-	-	2	1	-	2	-	2	-	-	-	-
Nayarit	-	3	-	3	-	-	-	3	-	-	-	-
Nuevo León	1	2	-	5	-	1	1	1	-	-	-	-
Oaxaca	-	1	-	4	-	1	2	11	-	-	-	-
Puebla	1	4	2	4	1	1	1	5	-	-	-	2
Querétaro	-	1	-	3	-	-	-	2	-	-	-	-
Quintana Roo	-	-	-	1	-	-	1	-	-	-	-	-
San Luis Potosí	-	1	-	4	-	1	1	-	-	-	-	-
Sinaloa	3	10	6	15	-	5	2	18	-	-	-	-
Sonora	-	4	2	8	-	1	2	1	2	1	1	-
Tabasco	-	-	-	1	1	2	2	3	-	-	-	1
Tamaulipas	-	5	3	14	-	-	-	2	1	-	3	2
Tlaxcala	-	-	-	-	-	-	-	1	-	-	-	-
Veracruz	-	2	4	3	-	2	4	4	1	4	4	2
Yucatán	-	1	1	2	-	-	-	-	-	-	-	-
Zacatecas	-	-	-	1	-	2	-	1	-	-	-	-
<b>TOTAL</b>	<b>38</b>	<b>109</b>	<b>69</b>	<b>191</b>	<b>19</b>	<b>57</b>	<b>51</b>	<b>134</b>	<b>6</b>	<b>9</b>	<b>13</b>	<b>23</b>

FUENTE: SINAVE/DGE/Salud 2016. Información preliminar, incluye casos probables.

**CUADRO 10.2 Casos por entidad federativa de Otras Enfermedades Transmisibles  
hasta la semana epidemiológica 5 del 2016**

ENTIDAD FEDERATIVA	Tripanosomiasis Americana CIE-10ª REV. B57				Toxoplasmosis CIE-10ª REV. B58				Meningoencefalitis Amebiana Primaria CIE-10ª REV. B60.2			
	2016			2015	2016			2015	2016			2015
	Sem.	Acum.		Acum.	Sem.	Acum.		Acum.	Sem.	Acum.		Acum.
		M	F			M	F			M	F	
Aguascalientes	-	-	-	1	-	-	-	-	-	-	-	-
Baja California	-	-	-	-	-	-	-	-	-	-	-	-
Baja California Sur	-	1	1	-	-	-	-	-	-	-	-	-
Campeche	-	1	1	5	-	-	-	-	-	-	-	-
Coahuila	-	-	-	-	-	-	-	-	-	-	-	-
Colima	-	-	-	-	-	-	-	-	-	-	-	-
Chiapas	-	2	1	-	-	-	-	2	-	-	-	-
Chihuahua	-	-	-	-	-	-	-	-	-	-	-	-
Distrito Federal	-	-	-	-	-	-	-	-	-	-	-	-
Durango	-	-	-	1	-	-	-	-	-	-	-	-
Guanajuato	-	-	-	3	1	2	1	1	-	-	-	-
Guerrero	-	-	-	2	-	1	1	3	-	1	-	-
Hidalgo	-	-	-	6	-	-	-	-	-	-	-	-
Jalisco	-	3	1	8	-	-	-	-	-	-	-	-
México	1	4	-	4	-	-	-	-	-	-	-	-
Michoacán	1	1	1	1	-	-	-	1	-	-	-	-
Morelos	-	2	2	1	-	-	-	-	-	-	-	-
Nayarit	1	2	1	-	-	1	-	-	-	-	-	-
Nuevo León	-	1	-	-	-	-	-	-	-	-	-	-
Oaxaca	-	2	-	3	-	-	-	1	-	-	-	-
Puebla	-	1	-	-	-	-	-	-	-	-	-	-
Querétaro	-	-	-	2	-	-	-	-	-	-	-	-
Quintana Roo	-	-	-	6	-	-	-	1	-	-	-	-
San Luis Potosí	-	-	-	-	-	-	-	-	-	-	-	-
Sinaloa	1	1	-	1	-	1	1	1	-	-	-	-
Sonora	-	-	-	-	1	-	1	-	-	-	-	-
Tabasco	-	-	1	2	1	-	1	2	-	-	-	-
Tamaulipas	-	1	-	4	-	-	-	1	-	-	-	-
Tlaxcala	-	-	-	-	-	-	-	-	-	-	-	-
Veracruz	3	3	-	11	-	1	-	-	-	-	-	-
Yucatán	-	3	4	16	-	-	-	-	-	-	-	-
Zacatecas	-	-	-	-	-	-	-	-	-	-	-	-
<b>TOTAL</b>	<b>7</b>	<b>28</b>	<b>13</b>	<b>77</b>	<b>3</b>	<b>6</b>	<b>5</b>	<b>13</b>	<b>-</b>	<b>1</b>	<b>-</b>	<b>-</b>

FUENTE: SINAVE/DGE/Salud 2016. Información preliminar, incluye casos probables.

**CUADRO 10.3 Casos por entidad federativa de Otras Enfermedades Transmisibles hasta la semana epidemiológica 5 del 2016**

ENTIDAD FEDERATIVA	Escabiosis CIE-10ª REV. B86				Conjuntivitis CIE-10ª REV. H10				Afección Nosocomial CIE-10ª REV. Y95			
	2016			2015	2016			2015	2016			2015
	Sem.	Acum.		Acum.	Sem.	Acum.		Acum.	Sem.	Acum.		Acum.
		M	F			M	F			M	F	
Aguascalientes	1	2	4	11	359	853	913	958	-	-	-	-
Baja California	39	118	140	220	403	954	1 113	2 120	11	47	29	3
Baja California Sur	11	14	43	38	179	399	389	736	-	-	-	2
Campeche	19	43	48	79	80	200	169	415	1	10	15	30
Coahuila	34	97	110	192	170	369	452	783	9	10	18	24
Colima	37	79	129	106	179	368	372	646	-	4	4	65
Chiapas	99	234	321	460	430	989	1 156	1 355	4	34	49	43
Chihuahua	11	45	58	78	412	933	1 056	760	14	22	39	22
Distrito Federal	26	68	48	143	1 202	3 334	4 750	4 859	42	89	78	76
Durango	4	14	18	25	427	895	1 054	1 881	-	3	-	-
Guanajuato	10	22	15	36	597	1 296	1 491	1 639	23	79	99	177
Guerrero	177	293	375	618	479	909	1 140	2 222	-	-	-	6
Hidalgo	89	159	213	245	571	1 293	1 775	2 868	8	34	18	24
Jalisco	101	294	382	821	884	2 120	2 331	1 739	30	117	72	246
México	42	62	92	115	1 979	4 122	5 320	5 226	60	172	158	126
Michoacán	24	56	68	76	373	830	927	905	-	-	1	9
Morelos	9	9	24	19	240	566	675	1 752	-	-	-	-
Nayarit	100	262	344	425	214	485	505	579	2	12	7	18
Nuevo León	419	949	1 231	1 776	788	1 845	2 020	1 681	4	4	18	5
Oaxaca	33	93	128	308	550	1 281	1 602	4 018	12	38	34	113
Puebla	55	167	188	223	630	1 461	1 814	4 509	33	51	54	43
Querétaro	3	17	23	27	320	725	893	1 993	4	8	6	12
Quintana Roo	61	143	193	382	209	458	440	1 309	-	-	-	5
San Luis Potosí	53	115	170	199	355	748	916	1 946	-	-	-	-
Sinaloa	70	165	252	401	545	1 316	1 484	3 198	22	29	39	69
Sonora	20	60	71	122	376	1 033	1 056	2 691	1	18	19	2
Tabasco	54	145	173	352	237	594	661	1 510	2	4	3	18
Tamaulipas	362	815	1 003	1 891	615	1 162	1 477	1 697	14	26	26	19
Tlaxcala	3	4	4	13	282	586	758	903	-	-	-	6
Veracruz	232	550	792	1 415	676	1 609	2 025	1 882	-	-	2	3
Yucatán	68	187	220	352	237	598	645	1 703	33	89	100	3
Zacatecas	2	4	6	10	381	725	964	1 104	4	7	11	62
<b>TOTAL</b>	<b>2 268</b>	<b>5 285</b>	<b>6 886</b>	<b>11 178</b>	<b>15 379</b>	<b>35 056</b>	<b>42 343</b>	<b>61 587</b>	<b>333</b>	<b>907</b>	<b>899</b>	<b>1 231</b>

FUENTE: SINAVE/DGE/Salud 2016. Información preliminar, incluye casos probables.

**CUADRO 11. Casos por entidad federativa de Enfermedades de Interés Local, Regional o Institucional hasta la semana epidemiológica 5; E. V. Chikungunya hasta la 6 del 2016**

ENTIDAD FEDERATIVA	Tracoma CIE-10ª REV. A71			§Enfermedad por Virus Chikungunya CIE-10ª REV. A92.0			Leishmaniasis Visceral CIE-10ª REV. B55.0				
	2016		2015	2016		2015	2016		2015		
	Sem.	Acum.		Acum.	Sem.	Acum.		Sem.	Acum.		Acum.
		M	F			M	F		M	F	
Aguascalientes	-	-	-	-	-	-	-	-	-	-	
Baja California	-	-	-	-	-	-	-	-	-	-	
Baja California Sur	-	-	-	-	-	1	-	-	-	-	
Campeche	-	-	-	-	4	4	-	-	-	-	
Coahuila	-	-	-	-	-	-	-	-	-	-	
Colima	-	-	-	-	1	-	-	-	-	-	
Chiapas	-	-	-	2	1	3	25	-	-	-	
Chihuahua	-	-	-	-	-	-	-	-	-	-	
Distrito Federal	-	-	-	-	-	-	-	-	-	-	
Durango	-	-	-	-	-	-	-	-	-	-	
Guanajuato	-	-	-	-	-	-	-	-	-	-	
Guerrero	-	-	-	-	1	4	79	-	-	-	
Hidalgo	-	-	-	-	-	-	-	-	-	-	
Jalisco	-	-	-	5	4	3	-	-	-	-	
México	-	-	1	-	-	-	-	-	-	-	
Michoacán	-	-	-	-	1	2	-	-	-	-	
Morelos	-	-	-	1	-	2	-	-	-	-	
Nayarit	-	-	-	-	1	-	-	-	-	-	
Nuevo León	-	-	-	-	-	-	-	-	-	-	
Oaxaca	-	-	-	-	-	-	50	-	-	-	
Puebla	-	-	-	-	-	-	-	-	-	-	
Querétaro	-	-	-	-	-	-	-	-	-	-	
Quintana Roo	-	-	-	-	2	9	-	-	-	-	
San Luis Potosí	-	-	-	-	-	-	-	-	-	-	
Sinaloa	-	-	-	-	4	7	-	-	-	-	
Sonora	-	-	-	1	1	2	-	-	-	-	
Tabasco	-	-	-	1	-	4	-	-	-	-	
Tamaulipas	-	-	-	3	2	4	-	-	-	-	
Tlaxcala	-	-	-	-	-	-	-	-	-	-	
Veracruz	1	1	-	-	3	6	-	-	-	-	
Yucatán	-	-	-	-	1	3	-	-	-	-	
Zacatecas	-	-	-	-	-	-	-	-	-	-	
<b>TOTAL</b>	<b>1</b>	<b>1</b>	<b>1</b>	<b>13</b>	<b>26</b>	<b>54</b>	<b>154</b>	<b>-</b>	<b>-</b>	<b>-</b>	

FUENTE: SINAVE/DGE/Salud 2016. Información preliminar, incluye casos probables.

§FUENTE: SINAVE/DGE/Salud 2016. Información preliminar de casos confirmados.

**CUADRO 11.1 Casos por entidad federativa de Enfermedades de Interés Local,  
Regional o Institucional hasta la semana epidemiológica 5 del 2016**

ENTIDAD FEDERATIVA	Leishmaniasis Cutánea CIE-10ª REV. B55.1				Oncocercosis CIE-10ª REV. B73			
	2016			2015	2016			2015
	Sem.	Acum.		Acum.	Sem.	Acum.		Acum.
		M	F			M	F	
Aguascalientes	-	-	-	-	-	-	-	-
Baja California	-	-	-	-	-	-	-	-
Baja California Sur	-	-	-	-	-	-	-	-
Campeche	-	-	-	5	-	-	-	-
Coahuila	-	-	-	-	-	-	-	-
Colima	-	-	-	-	-	-	-	-
Chiapas	-	2	-	-	-	-	-	-
Chihuahua	-	-	-	-	-	-	-	-
Distrito Federal	-	-	-	-	-	-	-	-
Durango	-	-	-	-	-	-	-	-
Guanajuato	-	-	-	-	-	-	-	-
Guerrero	-	-	-	-	-	-	-	-
Hidalgo	-	-	-	-	-	-	-	-
Jalisco	-	-	-	-	-	-	-	-
México	-	-	-	-	-	-	-	-
Michoacán	-	-	-	-	-	-	-	-
Morelos	-	-	-	-	-	-	-	-
Nayarit	-	-	-	7	-	-	-	-
Nuevo León	-	-	-	-	-	-	-	-
Oaxaca	-	-	-	-	-	-	-	-
Puebla	-	-	-	-	-	-	-	-
Querétaro	-	-	-	-	-	-	-	-
Quintana Roo	1	4	-	7	-	-	-	-
San Luis Potosí	-	-	-	-	-	-	-	-
Sinaloa	-	-	-	-	-	-	-	-
Sonora	-	-	-	-	-	-	-	-
Tabasco	-	1	1	14	-	-	-	-
Tamaulipas	-	-	-	-	-	-	-	-
Tlaxcala	-	-	-	-	-	-	-	-
Veracruz	-	-	-	-	-	-	-	-
Yucatán	-	-	-	-	-	-	-	-
Zacatecas	-	-	-	-	-	-	-	-
<b>TOTAL</b>	1	7	1	33	-	-	-	-

FUENTE: SINAVE/DGE/Salud 2016. Información preliminar, incluye casos probables.

**CUADRO 12. Casos por entidad federativa de Enfermedades bajo Vigilancia Sindromática hasta la semana epidemiológica 5 del 2016**

ENTIDAD FEDERATIVA	Meningitis CIE-10ª REV. G00-G03 excepto G00.0 y G01				Infección de Vías Urinarias CIE-10ª REV. N30, N34, N39.0			
	2016			2015	2016			2015
	Sem.	Acum.		Acum.	Sem.	Acum.		Acum.
		M	F			M	F	
Aguascalientes	-	-	-	-	1 129	1 546	4 618	6 518
Baja California	4	7	5	5	1 333	1 549	6 002	8 579
Baja California Sur	-	1	-	1	661	776	2 821	3 047
Campeche	-	-	-	-	623	873	2 836	3 649
Coahuila	-	2	1	-	1 547	1 840	6 495	9 139
Colima	-	-	-	1	696	883	2 561	3 386
Chiapas	-	-	-	1	2 273	2 929	9 158	14 042
Chihuahua	1	4	1	-	2 145	2 501	8 822	12 585
Distrito Federal	-	4	1	6	4 923	8 726	23 252	31 798
Durango	-	1	-	1	1 564	1 746	5 979	7 453
Guanajuato	-	2	1	5	2 478	2 850	9 960	12 476
Guerrero	-	-	-	-	1 729	1 864	6 362	8 281
Hidalgo	-	-	-	4	2 034	2 205	8 353	11 367
Jalisco	-	7	2	1	4 048	5 425	16 036	23 432
México	-	1	2	5	7 861	10 282	31 697	45 034
Michoacán	-	-	1	6	1 872	2 400	8 148	11 621
Morelos	-	-	-	1	1 521	1 604	5 364	8 589
Nayarit	-	-	-	-	963	1 230	3 608	4 774
Nuevo León	1	1	1	7	2 325	2 862	9 754	13 288
Oaxaca	-	1	1	1	1 642	2 175	7 710	11 456
Puebla	-	-	-	-	2 477	3 344	10 832	14 561
Querétaro	-	-	-	-	1 195	1 473	4 941	6 739
Quintana Roo	-	2	-	-	754	965	3 180	4 421
San Luis Potosí	3	9	-	8	1 769	1 916	7 338	9 260
Sinaloa	-	-	1	4	2 251	2 719	9 602	13 784
Sonora	1	8	-	13	1 605	1 770	6 716	9 756
Tabasco	-	-	-	-	1 966	2 887	7 379	10 294
Tamaulipas	2	1	1	-	2 169	2 825	8 102	11 335
Tlaxcala	-	-	-	-	901	965	3 559	4 793
Veracruz	-	2	-	2	3 508	4 382	14 462	18 550
Yucatán	-	-	-	-	1 290	1 779	5 457	7 937
Zacatecas	-	1	-	-	1 446	1 477	5 815	7 981
<b>TOTAL</b>	<b>12</b>	<b>54</b>	<b>18</b>	<b>72</b>	<b>64 698</b>	<b>82 768</b>	<b>266 919</b>	<b>369 925</b>

FUENTE: SINAVE/DGE/Salud 2016. Información preliminar, incluye casos probables.

**CUADRO 12.1 Casos por entidad federativa de Enfermedades bajo Vigilancia Sindromática hasta la semana epidemiológica 5; Enfermedad Febril Exantemática hasta la 6 del 2016**

ENTIDAD FEDERATIVA	Síndrome Febril CIE-10ª REV. R50				Efectos del Calor y de la Luz CIE-10ª REV. T67				§Enfermedad Febril Exantemática CIE-10ª REV. U97			
	Sem.	2016		2015	Sem.	2016		2015	Sem.	2016		2015
		Acum.		Acum.		Acum.		Acum.		Acum.		Acum.
		M	F			M	F			M	F	
Aguascalientes	-	4	-	-	-	-	-	-	-	-	-	1
Baja California	122	342	326	943	-	2	2	3	1	1	-	20
Baja California Sur	32	82	120	192	-	-	-	-	-	-	-	-
Campeche	45	141	170	14	-	-	-	-	-	1	-	-
Coahuila	10	38	42	394	-	1	-	-	2	4	-	10
Colima	41	78	96	176	7	4	6	13	-	-	-	1
Chiapas	321	986	1 146	3 761	16	22	24	89	3	3	3	3
Chihuahua	8	13	8	6	-	-	1	-	2	1	1	6
Distrito Federal	3	9	16	41	-	-	-	1	-	6	6	27
Durango	-	6	2	-	-	-	-	-	-	1	5	6
Guanajuato	30	77	64	5	-	-	1	-	15	11	16	19
Guerrero	128	410	405	1 380	3	1	4	-	1	2	1	9
Hidalgo	15	30	12	40	-	-	-	-	3	5	8	11
Jalisco	1 009	1 805	1 729	470	-	14	4	1	-	-	-	22
México	26	75	75	82	2	3	8	4	6	5	3	19
Michoacán	53	107	160	42	2	-	6	-	-	-	-	7
Morelos	105	149	200	198	-	1	-	-	1	1	3	16
Nayarit	97	275	259	48	-	-	-	-	-	-	-	9
Nuevo León	107	200	248	147	2	7	3	-	3	11	9	68
Oaxaca	172	417	452	1 237	2	7	11	38	-	-	-	-
Puebla	61	127	96	221	-	3	15	2	-	-	-	7
Querétaro	16	24	25	188	-	1	2	3	-	1	1	6
Quintana Roo	293	1 272	1 176	1 245	-	3	1	-	-	-	-	-
San Luis Potosí	43	57	74	334	-	-	-	-	-	-	-	15
Sinaloa	461	1 203	1 771	2 250	-	2	1	3	-	-	-	-
Sonora	279	729	778	1 541	2	5	4	14	-	-	-	7
Tabasco	558	1 309	1 383	411	7	3	4	3	-	-	-	11
Tamaulipas	95	135	145	109	1	-	2	-	-	1	2	12
Tlaxcala	1	3	3	-	-	-	-	-	-	-	1	-
Veracruz	358	945	968	646	-	2	-	1	3	5	2	12
Yucatán	1	17	23	311	-	-	-	1	-	2	-	5
Zacatecas	11	26	22	23	1	3	3	-	2	-	4	-
<b>TOTAL</b>	<b>4 501</b>	<b>11 091</b>	<b>11 994</b>	<b>16 455</b>	<b>45</b>	<b>84</b>	<b>102</b>	<b>176</b>	<b>42</b>	<b>61</b>	<b>65</b>	<b>329</b>

FUENTE: SINAVE/DGE/Salud 2016. Información preliminar, incluye casos probables.

§FUENTE: SINAVE/DGE/Salud 2016. Información preliminar de casos confirmados.

**CUADRO 12.2 Casos por entidad federativa de Enfermedades bajo Vigilancia Sindromática hasta la semana epidemiológica 6 del 2016**

ENTIDAD FEDERATIVA	§Parálisis Flácida Aguda (menores de 15 años) CIE-10ª REV. U98				§Síndrome Coqueluchoide CIE-10ª REV. U99			
	2016			2015	2016			2015
	Sem.	Acum.		Acum.	Sem.	Acum.		Acum.
		M	F			M	F	
Aguascalientes	-	-	-	1	-	-	-	1
Baja California	1	-	1	-	-	3	3	3
Baja California Sur	-	-	1	2	-	2	-	-
Campeche	-	-	-	-	2	3	1	1
Coahuila	-	-	1	-	10	7	8	29
Colima	-	-	-	-	-	-	-	3
Chiapas	-	2	-	-	-	7	10	10
Chihuahua	-	-	3	1	-	4	5	12
Distrito Federal	-	1	-	4	-	-	-	-
Durango	-	1	-	-	-	1	-	7
Guanajuato	-	2	-	-	-	-	1	-
Guerrero	-	2	2	-	-	-	-	1
Hidalgo	-	2	2	3	1	2	3	8
Jalisco	-	5	-	10	-	-	-	-
México	3	5	-	4	-	-	-	8
Michoacán	-	1	-	1	-	-	2	-
Morelos	-	1	-	-	8	3	5	-
Navarrit	-	-	1	1	-	-	-	4
Nuevo León	-	2	1	2	21	23	19	44
Oaxaca	-	-	-	4	2	-	2	6
Puebla	-	1	1	1	-	-	-	4
Querétaro	-	1	-	1	-	1	-	4
Quintana Roo	-	1	-	-	-	-	-	-
San Luis Potosí	-	1	-	2	-	-	-	22
Sinaloa	-	3	1	1	-	-	-	-
Sonora	-	-	-	-	-	-	-	17
Tabasco	-	1	-	-	-	-	-	-
Tamaulipas	-	1	-	1	-	-	2	-
Tlaxcala	-	-	-	1	-	-	1	2
Veracruz	-	-	2	-	-	-	-	6
Yucatán	-	-	-	-	-	-	-	2
Zacatecas	-	-	-	2	-	-	-	-
<b>TOTAL</b>	<b>4</b>	<b>33</b>	<b>16</b>	<b>42</b>	<b>44</b>	<b>56</b>	<b>62</b>	<b>194</b>

§FUENTE: SINAVE/DGE/Salud 2016. Información preliminar de casos confirmados.



**CUADRO 13. Casos por entidad federativa de Enfermedades No Transmisibles  
hasta la semana epidemiológica 5 del 2016**

ENTIDAD FEDERATIVA	Bocio CIE-10ª REV. E01				Diabetes Mellitus Insulinodependiente (tipo I) CIE-10ª REV. E10				Diabetes Mellitus No Insulinodependiente (tipo II) CIE-10ª REV. E11-E14			
	2016			2015	2016			2015	2016			2015
	Sem.	Acum.		Acum.	Sem.	Acum.		Acum.	Sem.	Acum.		Acum.
		M	F			M	F			M	F	
Aguascalientes	-	-	-	-	3	2	8	10	96	269	391	828
Baja California	1	1	4	2	1	3	4	20	222	567	632	1 178
Baja California Sur	-	-	-	-	-	1	-	1	44	93	107	161
Campeche	-	-	-	1	-	-	1	1	48	111	150	188
Coahuila	-	-	-	-	3	2	7	3	194	465	671	858
Colima	-	-	-	1	-	1	-	5	25	59	85	170
Chiapas	3	2	10	3	-	1	5	4	168	348	540	1 412
Chihuahua	1	1	9	2	3	8	16	64	243	585	820	1 557
Distrito Federal	3	-	8	2	1	3	3	8	422	1 090	1 476	2 710
Durango	-	-	-	-	1	2	2	4	192	364	521	619
Guanajuato	-	-	1	-	2	2	4	4	164	339	510	1 078
Guerrero	1	2	20	14	2	-	3	2	210	411	589	1 100
Hidalgo	-	-	2	1	2	1	2	4	220	413	508	826
Jalisco	2	1	11	5	7	10	14	34	378	977	1 344	2 706
México	1	2	4	18	2	12	21	41	823	2 001	2 691	4 669
Michoacán	-	-	1	-	-	1	4	6	197	411	554	971
Morelos	-	1	1	-	18	20	2	10	274	429	605	1 018
Nayarit	-	4	4	1	-	1	5	2	48	140	170	383
Nuevo León	-	-	2	4	-	4	11	11	296	683	765	1 539
Oaxaca	-	2	3	7	-	5	4	1	104	282	380	842
Puebla	-	-	1	5	1	1	5	4	236	627	795	1 405
Querétaro	-	-	1	-	1	4	3	7	84	217	293	461
Quintana Roo	-	-	-	1	-	1	-	-	68	145	142	202
San Luis Potosí	-	-	-	-	1	1	9	9	179	436	616	1 128
Sinaloa	24	4	23	3	1	4	15	16	212	504	641	1 554
Sonora	1	1	2	1	2	10	12	5	125	345	412	753
Tabasco	-	-	1	-	1	1	1	3	101	213	287	671
Tamaulipas	-	-	1	-	5	5	10	23	295	603	815	1 327
Tlaxcala	-	-	-	-	-	-	-	1	52	102	125	337
Veracruz	-	-	1	5	1	-	4	5	299	627	994	1 868
Yucatán	-	-	-	-	-	-	1	-	76	189	266	443
Zacatecas	1	1	-	-	-	1	4	2	58	156	191	328
<b>TOTAL</b>	<b>38</b>	<b>22</b>	<b>110</b>	<b>76</b>	<b>58</b>	<b>107</b>	<b>180</b>	<b>310</b>	<b>6 153</b>	<b>14 201</b>	<b>19 086</b>	<b>35 290</b>

FUENTE: SINAVE/DGE/Salud 2016. Información preliminar, incluye casos probables.

**CUADRO 13.1 Casos por entidad federativa de Enfermedades No Transmisibles  
hasta la semana epidemiológica 5 del 2016**

ENTIDAD FEDERATIVA	Adicciones CIE-10ª REV. F10-F19 excepto F10.1				Intoxicación Aguda por Alcohol CIE-10ª REV. F10.0				Fiebre Reumática Aguda CIE-10ª REV. I00-I02			
	2016			2015	2016			2015	2016			2015
	Sem.	Acum.		Acum.	Sem.	Acum.		Acum.	Sem.	Acum.		Acum.
		M	F			M	F			M	F	
Aguascalientes	24	72	12	25	17	77	6	59	-	-	1	-
Baja California	11	68	16	96	6	20	15	32	-	-	-	4
Baja California Sur	4	20	3	16	4	13	4	11	-	-	-	-
Campeche	-	2	1	-	6	22	4	35	-	-	1	-
Coahuila	-	1	-	15	21	61	18	70	-	-	-	-
Colima	10	40	15	36	13	35	13	32	-	-	-	2
Chiapas	1	14	-	17	14	50	11	47	1	1	5	5
Chihuahua	16	45	10	3	17	44	20	37	-	3	1	4
Distrito Federal	43	212	29	125	58	237	52	282	-	12	2	1
Durango	10	22	8	36	4	43	7	52	-	-	-	-
Guanajuato	17	55	12	15	71	238	60	212	-	-	-	-
Guerrero	6	19	11	15	10	60	14	87	-	3	1	-
Hidalgo	7	16	1	4	14	50	5	41	-	-	-	1
Jalisco	51	200	32	66	67	274	61	245	1	1	5	11
México	12	64	12	22	48	189	56	188	-	3	3	15
Michoacán	7	45	23	27	17	69	13	104	-	2	-	1
Morelos	4	14	4	17	6	33	10	66	1	2	-	1
Nayarit	8	20	12	20	10	27	13	57	-	2	1	4
Nuevo León	21	65	17	44	9	63	26	99	-	-	-	2
Oaxaca	4	49	20	91	16	47	13	96	-	3	5	2
Puebla	14	46	18	100	25	91	24	132	-	-	1	2
Querétaro	12	50	8	42	23	103	25	72	-	-	-	-
Quintana Roo	17	72	15	95	4	17	1	26	-	2	1	3
San Luis Potosí	4	27	6	16	10	44	7	41	-	-	-	-
Sinaloa	29	101	34	103	9	43	16	48	-	1	3	8
Sonora	15	84	27	120	12	59	29	62	-	-	2	1
Tabasco	4	18	3	14	6	23	4	20	-	2	2	2
Tamaulipas	9	30	10	17	15	66	13	69	1	1	5	2
Tlaxcala	1	10	1	-	8	17	7	27	-	-	1	-
Veracruz	6	50	7	8	16	44	13	50	-	1	-	-
Yucatán	4	19	4	24	157	616	178	1 018	-	1	-	-
Zacatecas	2	12	4	7	22	85	13	91	4	3	3	-
<b>TOTAL</b>	<b>373</b>	<b>1 562</b>	<b>375</b>	<b>1 236</b>	<b>735</b>	<b>2 860</b>	<b>751</b>	<b>3 508</b>	<b>8</b>	<b>43</b>	<b>43</b>	<b>71</b>

FUENTE: SINAVE/DGE/Salud 2016. Información preliminar, incluye casos probables.

**CUADRO 13.2 Casos por entidad federativa de Enfermedades No Transmisibles  
hasta la semana epidemiológica 5 del 2016**

ENTIDAD FEDERATIVA	Hipertensión Arterial CIE-10ª REV. I10-I15				Enfermedad Isquémica del Corazon CIE-10ª REV. I20, I25				Enfermedad Cerebrovascular CIE-10ª REV. I60-I67, I69			
	2016			2015	2016			2015	2016			2015
	Sem.	Acum.		Acum.	Sem.	Acum.		Acum.	Sem.	Acum.		Acum.
		M	F			M	F			M	F	
Aguascalientes	128	378	494	1 095	9	42	29	64	8	28	24	50
Baja California	355	928	1 168	1 954	29	89	53	175	15	56	40	94
Baja California Sur	62	144	171	288	8	35	18	40	3	19	17	20
Campeche	64	170	235	283	9	16	11	41	8	17	14	35
Coahuila	264	614	753	1 096	28	116	73	176	21	67	39	127
Colima	40	87	107	234	6	20	11	27	8	20	11	21
Chiapas	224	458	713	1 521	9	40	40	54	15	39	45	60
Chihuahua	530	1 047	1 592	2 957	105	262	219	416	45	109	116	252
Distrito Federal	418	1 151	1 694	2 827	126	334	266	892	62	238	227	606
Durango	238	488	650	980	20	75	38	105	10	40	34	47
Guanajuato	219	484	635	1 520	19	68	51	153	39	82	73	123
Guerrero	189	412	635	1 204	15	33	28	62	8	28	34	74
Hidalgo	229	366	516	915	18	64	64	93	25	59	70	93
Jalisco	662	1 549	1 926	3 705	90	270	180	429	58	152	140	263
México	804	1 837	2 402	4 436	90	265	138	358	82	158	171	283
Michoacán	257	575	801	1 272	13	29	31	59	7	31	33	73
Morelos	328	521	686	1 349	20	64	44	112	7	29	18	68
Nayarit	71	195	262	508	12	26	31	76	15	28	29	46
Nuevo León	355	819	1 023	1 944	46	173	124	467	27	125	80	264
Oaxaca	111	296	469	861	3	29	23	82	14	42	48	106
Puebla	225	708	732	1 746	32	73	66	254	35	91	80	201
Querétaro	101	296	324	684	5	38	17	54	6	21	11	28
Quintana Roo	66	151	188	253	6	18	12	29	6	13	20	22
San Luis Potosí	210	551	726	1 451	25	69	49	198	20	68	55	138
Sinaloa	392	854	1 182	3 080	66	202	225	344	45	157	136	231
Sonora	308	703	872	1 753	24	107	79	198	22	72	67	123
Tabasco	106	284	346	731	19	37	28	102	17	53	43	97
Tamaulipas	332	695	1 007	1 646	87	133	144	282	21	67	50	159
Tlaxcala	44	111	148	356	4	10	15	36	2	2	6	21
Veracruz	387	823	1 140	2 213	51	174	146	309	45	123	138	313
Yucatán	115	292	388	666	13	55	58	112	5	26	19	54
Zacatecas	102	286	405	578	11	46	33	67	5	26	31	38
<b>TOTAL</b>	<b>7 936</b>	<b>18 273</b>	<b>24 390</b>	<b>46 106</b>	<b>1 018</b>	<b>3 012</b>	<b>2 344</b>	<b>5 866</b>	<b>706</b>	<b>2 086</b>	<b>1 919</b>	<b>4 130</b>

FUENTE: SINAVE/DGE/Salud 2016. Información preliminar, incluye casos probables.

**CUADRO 13.3 Casos por entidad federativa de Enfermedades No Transmisibles  
hasta la semana epidemiológica 5 del 2016**

ENTIDAD FEDERATIVA	Insuficiencia Venosa Periférica CIE-10ª REV. I87.2				Asma CIE-10ª REV. J45, J46				Gingivitis y Enfermedad Periodontal CIE-10ª REV. K05			
	2016			2015	2016			2015	2016			2015
	Sem.	Acum.		Acum.	Sem.	Acum.		Acum.	Sem.	Acum.		Acum.
		M	F			M	F			M	F	
Aguascalientes	36	64	126	69	48	190	164	318	253	674	1 080	2 001
Baja California	44	72	199	466	217	408	600	1 301	345	869	1 481	2 711
Baja California Sur	26	37	95	122	60	119	171	266	271	544	978	1 475
Campeche	17	34	85	41	65	169	226	444	147	276	396	739
Coahuila	67	134	288	577	93	213	307	761	542	1 087	2 158	3 612
Colima	26	18	63	175	43	119	96	123	125	310	474	912
Chiapas	32	65	224	330	149	376	468	990	514	987	1 497	2 192
Chihuahua	131	210	559	121	438	888	997	1 963	716	1 516	2 504	4 674
Distrito Federal	311	589	1 613	1 078	578	1 285	1 187	2 868	1 464	3 418	5 467	10 457
Durango	107	106	274	345	77	195	246	530	436	825	1 514	2 102
Guanajuato	65	95	219	387	122	266	330	713	900	1 533	2 849	4 686
Guerrero	29	44	132	266	82	232	264	603	542	1 315	1 793	2 364
Hidalgo	91	151	404	547	78	189	250	574	1 100	1 708	3 171	4 420
Jalisco	154	279	690	308	529	1 041	1 508	2 936	1 188	2 474	4 331	7 929
México	310	470	1 148	1 602	354	766	905	1 460	1 185	2 525	4 667	7 263
Michoacán	61	107	280	114	160	339	458	1 040	368	934	1 533	2 128
Morelos	51	51	130	265	101	202	262	661	348	645	1 092	1 440
Nayarit	27	52	117	69	38	107	148	421	135	385	608	1 072
Nuevo León	106	148	360	158	249	624	775	1 965	779	1 586	2 951	4 067
Oaxaca	48	49	154	270	64	198	243	711	329	710	1 182	2 248
Puebla	105	182	455	905	90	184	265	561	981	1 893	3 327	4 142
Querétaro	34	44	130	236	51	87	121	249	383	679	1 424	2 626
Quintana Roo	13	44	94	136	102	238	254	596	331	655	1 021	1 475
San Luis Potosí	47	95	181	228	166	331	391	910	734	1 705	2 803	4 767
Sinaloa	119	170	642	789	285	658	894	1 645	922	1 804	3 093	5 425
Sonora	69	115	309	567	331	715	868	2 116	456	899	1 532	3 167
Tabasco	24	29	81	118	240	606	646	1 038	130	226	355	686
Tamaulipas	74	126	330	183	403	914	1 221	2 530	738	1 515	2 463	3 185
Tlaxcala	51	66	126	130	13	27	27	47	410	814	1 384	1 487
Veracruz	145	191	535	251	251	569	822	1 671	1 012	1 998	3 516	6 360
Yucatán	24	30	68	129	188	460	486	1 218	367	814	1 410	2 517
Zacatecas	55	59	112	198	38	82	122	230	410	864	1 480	2 178
<b>TOTAL</b>	<b>2 499</b>	<b>3 926</b>	<b>10 223</b>	<b>11 180</b>	<b>5 703</b>	<b>12 797</b>	<b>15 722</b>	<b>33 459</b>	<b>18 561</b>	<b>38 187</b>	<b>65 534</b>	<b>106 507</b>

FUENTE: SINAVE/DGE/Salud 2016. Información preliminar, incluye casos probables.

**CUADRO 13.4 Casos por entidad federativa de Enfermedades No Transmisibles  
hasta la semana epidemiológica 5 del 2016**

ENTIDAD FEDERATIVA	Úlceras Gastritis y Duodenitis CIE-10ª REV. K25-K29				Enfermedad Alcohólica del Hígado CIE-10ª REV. K70 excepto K70.3				Cirrosis Hepática Alcohólica CIE-10ª REV. K70.3			
	2016			2015	2016			2015	2016			2015
	Sem.	Acum.		Acum.	Sem.	Acum.		Acum.	Sem.	Acum.		Acum.
		M	F			M	F			M	F	
Aguascalientes	358	1 092	1 547	3 231	1	4	-	10	2	4	-	17
Baja California	467	902	1 530	2 661	1	4	2	11	1	22	6	19
Baja California Sur	171	337	559	1 068	3	15	1	8	-	3	2	6
Campeche	189	320	632	864	1	5	1	7	4	1	5	2
Coahuila	437	879	1 571	3 396	-	2	2	25	3	4	8	16
Colima	233	390	781	952	1	5	8	6	-	2	-	2
Chiapas	1 105	2 001	3 684	5 767	8	16	14	36	10	28	21	63
Chihuahua	730	1 422	2 676	4 494	10	39	3	44	3	13	3	16
Distrito Federal	1 527	3 165	5 168	10 115	5	35	5	48	2	36	11	25
Durango	756	1 328	2 295	3 395	1	6	3	10	3	9	6	12
Guanajuato	1 227	2 354	3 952	6 492	5	23	3	30	2	8	3	8
Guerrero	691	1 071	2 183	3 856	3	9	4	29	2	26	4	9
Hidalgo	887	1 609	3 256	4 948	16	59	33	83	9	26	18	21
Jalisco	1 394	2 985	4 942	9 651	7	20	6	72	6	38	14	39
México	2 525	4 720	8 699	15 311	42	58	30	61	2	22	7	17
Michoacán	605	1 191	2 248	3 696	4	13	5	16	5	20	9	15
Morelos	520	842	1 614	2 535	3	6	4	5	6	14	5	40
Nayarit	467	786	1 265	2 072	2	5	4	15	1	5	7	38
Nuevo León	773	1 823	3 170	5 670	-	6	6	23	3	17	2	9
Oaxaca	403	948	1 790	3 464	4	11	10	20	13	21	15	30
Puebla	857	1 636	2 935	5 236	16	44	13	59	6	38	13	34
Querétaro	266	548	982	1 858	3	7	1	4	1	5	-	1
Quintana Roo	212	396	706	1 295	4	17	2	10	2	5	6	6
San Luis Potosí	591	1 074	1 938	2 987	5	9	-	17	7	14	4	12
Sinaloa	909	1 798	3 185	5 931	3	9	4	14	4	27	2	24
Sonora	519	1 252	1 883	3 344	1	3	1	10	4	15	3	14
Tabasco	565	1 110	1 793	2 797	3	7	8	12	-	9	3	20
Tamaulipas	1 069	2 148	3 305	5 065	-	18	9	6	6	33	9	38
Tlaxcala	308	692	1 238	2 128	2	5	6	11	-	-	1	3
Veracruz	1 187	2 289	4 200	6 783	9	23	10	72	18	47	26	33
Yucatán	249	661	1 189	2 202	1	4	5	10	2	18	8	31
Zacatecas	649	1 089	1 885	2 959	7	26	3	17	3	3	6	7
<b>TOTAL</b>	<b>22 846</b>	<b>44 858</b>	<b>78 801</b>	<b>136 223</b>	<b>171</b>	<b>513</b>	<b>206</b>	<b>801</b>	<b>130</b>	<b>533</b>	<b>227</b>	<b>627</b>

FUENTE: SINAVE/DGE/Salud 2016. Información preliminar, incluye casos probables.

**CUADRO 13.5 Casos por entidad federativa de Enfermedades No Transmisibles  
hasta la semana epidemiológica 5 del 2016**

ENTIDAD FEDERATIVA	Hiperplasia de Próstata CIE-10ª REV. N40			Edema Proteinuria y Otros Transt. Hipertensivos en el Embarazo, Parto y Puerperio CIE-10ª REV. O10-O16			Diabetes Mellitus en el Embarazo CIE-10ª REV. O24.4		
	2016		2015	2016		2015	2016		2015
	Sem.	Acum.	Acum.	Sem.	Acum.	Acum.	Sem.	Acum.	Acum.
Aguascalientes	23	118	39	32	123	151	2	10	12
Baja California	44	230	256	67	284	206	10	47	59
Baja California Sur	11	68	87	9	56	43	-	3	3
Campeche	16	99	54	5	24	39	-	3	1
Coahuila	8	79	249	33	144	202	2	32	25
Colima	22	96	91	8	27	29	-	3	-
Chiapas	51	263	168	10	84	88	2	10	9
Chihuahua	58	309	66	56	259	219	6	37	36
Distrito Federal	144	948	321	17	85	83	9	60	40
Durango	31	188	149	5	46	93	-	5	8
Guanajuato	39	216	26	32	161	98	17	54	27
Guerrero	31	179	212	20	87	104	2	6	15
Hidalgo	35	169	223	81	326	157	14	63	18
Jalisco	181	1 004	264	130	437	382	13	121	74
México	163	916	846	99	557	512	131	220	112
Michoacán	29	217	70	23	119	104	3	22	16
Morelos	18	158	183	28	78	95	6	16	20
Nayarit	22	88	21	11	38	39	-	4	4
Nuevo León	72	387	156	69	343	217	34	178	183
Oaxaca	26	164	134	39	152	137	1	11	5
Puebla	50	393	401	43	241	174	5	21	19
Querétaro	23	113	93	42	224	157	5	28	40
Quintana Roo	22	91	72	26	111	69	2	8	1
San Luis Potosí	26	182	204	49	235	242	8	47	58
Sinaloa	108	560	555	57	296	266	1	23	36
Sonora	42	225	257	38	177	184	3	25	36
Tabasco	18	97	128	26	154	245	-	11	12
Tamaulipas	50	283	112	34	252	284	8	26	23
Tlaxcala	20	121	69	15	69	57	2	6	5
Veracruz	101	557	158	56	312	317	5	29	23
Yucatán	26	144	167	22	147	180	1	9	7
Zacatecas	19	96	85	14	73	81	3	9	5
<b>TOTAL</b>	<b>1 529</b>	<b>8 758</b>	<b>5 916</b>	<b>1 196</b>	<b>5 721</b>	<b>5 254</b>	<b>295</b>	<b>1 147</b>	<b>932</b>

FUENTE: SINAVE/DGE/Salud 2016. Información preliminar, incluye casos probables.

**CUADRO 13.6 Casos por entidad federativa de Enfermedades No Transmisibles  
hasta la semana epidemiológica 5 del 2016**

ENTIDAD FEDERATIVA	Quemaduras CIE-10ª REV. T20-T32				Intoxicación por Monóxido de Carbono CIE-10ª REV. T58				Intoxicación por Plaguicidas CIE-10ª REV. T60			
	2016			2015	2016			2015	2016			2015
	Sem.	Acum.		Acum.	Sem.	Acum.		Acum.	Sem.	Acum.		Acum.
		M	F			M	F			M	F	
Aguascalientes	49	120	94	193	-	-	-	-	-	-	-	-
Baja California	88	311	213	549	-	2	2	1	-	1	2	2
Baja California Sur	17	43	51	70	2	-	2	-	-	-	-	-
Campeche	17	47	41	100	-	-	-	-	1	2	3	-
Coahuila	73	210	156	402	-	3	3	22	1	-	1	2
Colima	16	63	46	114	-	-	-	-	-	2	1	12
Chiapas	26	95	72	133	-	-	-	1	2	7	5	19
Chihuahua	82	276	186	512	2	28	48	7	-	-	1	3
Distrito Federal	207	623	682	1 221	-	-	-	13	-	2	1	1
Durango	54	137	94	184	-	4	10	-	-	1	-	-
Guanajuato	80	236	169	344	-	1	-	-	4	4	5	11
Guerrero	29	75	72	221	-	-	-	-	2	5	5	25
Hidalgo	38	110	78	164	-	-	-	-	-	4	1	11
Jalisco	186	561	465	1 078	-	-	1	2	4	25	4	58
México	185	536	467	904	-	4	4	1	1	-	2	10
Michoacán	42	155	132	334	2	2	-	-	3	6	13	17
Morelos	26	70	79	176	-	-	-	-	-	2	-	8
Nayarit	30	74	55	108	-	-	-	-	4	13	4	22
Nuevo León	148	438	344	802	1	2	2	5	1	1	-	5
Oaxaca	24	81	98	266	-	2	1	-	-	3	1	11
Puebla	99	195	224	419	-	3	11	8	3	2	6	6
Querétaro	39	150	80	233	-	-	-	-	-	1	1	4
Quintana Roo	36	121	102	210	-	-	-	-	-	-	-	2
San Luis Potosí	48	122	123	229	-	-	-	-	1	3	1	1
Sinaloa	64	192	183	456	-	-	-	-	1	14	1	28
Sonora	63	185	190	462	3	4	11	6	2	5	4	7
Tabasco	39	91	86	172	-	-	-	-	2	4	-	-
Tamaulipas	69	165	190	430	-	3	1	-	2	3	2	8
Tlaxcala	16	47	34	66	-	-	-	1	-	1	-	-
Veracruz	105	247	296	488	2	1	1	1	2	9	3	18
Yucatán	28	100	68	219	-	-	-	-	3	2	1	1
Zacatecas	26	63	62	105	-	-	-	2	-	-	-	4
<b>TOTAL</b>	<b>2 049</b>	<b>5 939</b>	<b>5 232</b>	<b>11 364</b>	<b>12</b>	<b>59</b>	<b>97</b>	<b>70</b>	<b>39</b>	<b>122</b>	<b>68</b>	<b>296</b>

FUENTE: SINAVE/DGE/Salud 2016. Información preliminar, incluye casos probables.

**CUADRO 13.7 Casos por entidad federativa de Enfermedades No Transmisibles  
hasta la semana epidemiológica 5 del 2016**

ENTIDAD FEDERATIVA	Intoxicación por Ponzoña de animales CIE-10ª REV. T63 X21, X27				Intoxicación por Picadura de Alacrán CIE-10ª REV. T63.2, X22				Hipotermia CIE-10ª REV. T68			
	2016			2015	2016			2015	2016			2015
	Sem.	Acum.		Acum.	Sem.	Acum.		Acum.	Sem.	Acum.		Acum.
		M	F			M	F			M	F	
Aguascalientes	19	25	28	50	21	45	39	84	-	-	-	-
Baja California	23	45	27	60	-	4	7	5	-	-	-	2
Baja California Sur	17	36	24	20	-	1	2	3	-	-	-	-
Campeche	2	2	2	7	2	1	2	2	-	-	-	-
Coahuila	3	7	8	11	-	-	-	1	-	1	-	3
Colima	34	57	36	121	131	345	274	908	-	-	-	-
Chiapas	3	14	13	419	5	13	19	18	-	1	1	-
Chihuahua	10	20	17	86	-	1	2	15	-	2	4	-
Distrito Federal	24	40	50	95	7	17	16	38	-	-	-	1
Durango	12	23	31	25	32	100	67	365	-	-	-	3
Guanajuato	72	133	128	230	460	827	940	1 755	-	-	-	1
Guerrero	23	53	54	118	564	1 457	1 351	4 136	-	-	-	-
Hidalgo	-	9	5	15	-	2	1	15	-	-	-	-
Jalisco	85	194	147	313	599	1 572	1 473	3 151	-	2	2	2
México	13	35	55	80	137	336	330	716	-	1	2	-
Michoacán	64	104	106	219	405	1 065	1 123	2 239	-	1	-	-
Morelos	7	21	13	104	396	868	810	1 971	-	-	-	1
Nayarit	9	26	17	58	173	471	437	990	-	-	-	-
Nuevo León	6	14	16	18	-	1	-	4	-	-	-	2
Oaxaca	12	29	44	91	61	136	174	345	-	-	-	-
Puebla	22	46	36	54	214	440	525	1 044	-	1	-	-
Querétaro	15	27	47	84	56	120	104	306	-	-	1	1
Quintana Roo	9	7	11	8	-	3	1	5	1	-	1	1
San Luis Potosí	11	14	12	20	1	1	4	7	-	-	-	-
Sinaloa	22	79	71	213	78	190	206	549	-	-	-	-
Sonora	39	73	56	182	12	29	47	141	2	2	1	2
Tabasco	1	3	3	7	-	-	3	2	-	-	3	-
Tamaulipas	20	27	19	32	-	2	3	4	-	-	-	-
Tlaxcala	6	9	3	12	-	-	1	1	-	-	-	-
Veracruz	8	23	18	48	1	5	2	5	-	-	-	-
Yucatán	-	1	-	20	1	1	-	4	-	-	-	-
Zacatecas	12	22	20	51	34	66	75	178	-	-	-	-
<b>TOTAL</b>	<b>603</b>	<b>1 218</b>	<b>1 117</b>	<b>2 871</b>	<b>3 390</b>	<b>8 119</b>	<b>8 038</b>	<b>19 007</b>	<b>3</b>	<b>11</b>	<b>15</b>	<b>19</b>

FUENTE: SINAVE/DGE/Salud 2016. Información preliminar, incluye casos probables.



**CUADRO 13.8 Casos por entidad federativa de Enfermedades No Transmisibles hasta la semana epidemiológica 5 del 2016**

ENTIDAD FEDERATIVA	Contacto Traumático con Avispas, Avispones y Abejas CIE-10ª REV. X23				Efectos Adversos Temporalmente Asociados a Vacunas CIE-10ª REV. Y58, Y59			
	2016			2015	2016			2015
	Sem.	Acum.		Acum.	Sem.	Acum.		Acum.
		M	F			M	F	
Aguascalientes	-	8	7	17	1	-	1	2
Baja California	1	2	-	6	-	3	3	-
Baja California Sur	-	1	3	2	-	-	-	-
Campeche	1	1	3	14	-	-	-	1
Coahuila	1	-	4	5	1	1	1	7
Colima	2	7	2	21	-	1	-	-
Chiapas	2	27	10	13	-	-	-	1
Chihuahua	-	2	1	5	-	2	2	3
Distrito Federal	2	4	5	7	3	7	9	12
Durango	-	1	3	1	-	-	-	2
Guanajuato	11	34	25	15	-	-	1	5
Guerrero	1	17	5	18	1	1	1	-
Hidalgo	3	5	4	6	-	-	-	5
Jalisco	18	64	32	65	3	3	4	10
México	1	7	6	36	2	4	3	9
Michoacán	4	19	21	28	1	3	3	5
Morelos	6	12	11	29	-	1	2	6
Nayarit	2	9	5	22	-	-	-	1
Nuevo León	-	5	4	3	-	-	1	5
Oaxaca	2	12	14	30	-	1	1	1
Puebla	4	7	9	8	-	-	-	1
Querétaro	-	2	2	11	-	-	1	-
Quintana Roo	-	3	1	3	-	-	-	1
San Luis Potosí	2	7	3	9	-	1	4	3
Sinaloa	8	15	5	23	-	3	3	5
Sonora	1	18	5	20	-	1	-	4
Tabasco	1	1	2	1	-	-	-	-
Tamaulipas	-	1	2	14	2	2	2	4
Tlaxcala	1	5	-	3	-	-	-	-
Veracruz	2	6	3	12	1	2	3	1
Yucatán	2	3	4	6	-	1	2	1
Zacatecas	4	17	9	20	1	1	3	7
<b>TOTAL</b>	<b>82</b>	<b>322</b>	<b>210</b>	<b>473</b>	<b>16</b>	<b>38</b>	<b>50</b>	<b>102</b>

FUENTE: SINAVE/DGE/Salud 2016. Información preliminar, incluye casos probables.

**CUADRO 14. Casos por entidad federativa de Transtornos de la Nutrición hasta la semana epidemiológica 5 del 2016**

ENTIDAD FEDERATIVA	Desnutrición Severa CIE-10ª REV. E40-E43				Desnutrición Moderada CIE-10ª REV. E44.0				Desnutrición Leve CIE-10ª REV. E44.1			
	2016			2015	2016			2015	2016			2015
	Sem.	Acum.		Acum.	Sem.	Acum.		Acum.	Sem.	Acum.		Acum.
		M	F			M	F			M	F	
Aguascalientes	1	1	5	6	4	3	9	18	19	29	40	86
Baja California	1	2	1	6	1	4	5	10	19	36	52	94
Baja California Sur	3	2	2	1	1	-	2	2	8	22	25	41
Campeche	-	2	-	6	3	4	7	14	23	37	30	99
Coahuila	2	2	4	4	2	3	3	2	8	34	36	72
Colima	3	3	2	3	3	2	6	10	18	31	46	72
Chiapas	5	12	10	29	10	26	22	81	60	141	145	432
Chihuahua	5	15	9	20	6	12	11	44	36	62	108	190
Distrito Federal	16	19	17	42	8	23	29	118	72	202	245	665
Durango	-	1	1	6	1	1	5	14	11	40	34	95
Guanajuato	2	5	5	14	4	9	3	29	39	95	95	246
Guerrero	28	16	20	26	7	15	25	45	50	113	172	448
Hidalgo	6	8	11	10	13	27	23	42	85	204	212	490
Jalisco	8	22	16	32	4	13	21	53	62	237	253	554
México	7	20	11	36	14	46	57	132	144	297	427	986
Michoacán	1	3	2	18	1	14	6	33	25	89	76	270
Morelos	1	9	1	73	5	11	7	36	83	117	125	213
Nayarit	2	1	4	6	1	3	2	8	8	34	35	90
Nuevo León	1	1	4	11	2	3	7	31	14	44	49	151
Oaxaca	2	13	17	20	4	21	27	50	50	158	182	406
Puebla	-	19	13	31	15	25	37	79	68	173	175	427
Querétaro	1	2	-	10	6	7	13	12	11	32	54	84
Quintana Roo	-	3	4	1	-	2	1	5	10	25	22	68
San Luis Potosí	-	10	19	19	4	8	6	12	22	63	79	145
Sinaloa	4	10	14	7	9	15	22	31	27	73	95	221
Sonora	-	2	6	16	2	3	6	19	23	46	47	149
Tabasco	1	10	3	10	9	14	10	22	14	40	60	117
Tamaulipas	3	5	2	8	3	26	22	10	22	53	74	112
Tlaxcala	2	3	1	3	-	3	2	15	10	20	36	69
Veracruz	5	10	18	24	7	26	25	94	54	158	203	567
Yucatán	2	6	6	20	5	8	17	40	14	48	47	223
Zacatecas	-	4	9	12	1	9	9	19	54	61	88	103
<b>TOTAL</b>	<b>112</b>	<b>241</b>	<b>237</b>	<b>530</b>	<b>155</b>	<b>386</b>	<b>447</b>	<b>1 130</b>	<b>1 163</b>	<b>2 814</b>	<b>3 367</b>	<b>7 985</b>

FUENTE: SINAVE/DGE/Salud 2016. Información preliminar, incluye casos probables.

**CUADRO 14.1 Casos por entidad federativa de Transtornos de la Nutrición hasta la semana epidemiológica 5 del 2016**

ENTIDAD FEDERATIVA	Obesidad CIE-10ª REV. E66				Anorexia y Bulimia CIE-10ª REV. F50			
	Sem.	2016		2015	Sem.	2016		2015
		Acum.		Acum.		Acum.		Acum.
		M	F			M	F	
Aguascalientes	185	351	605	342	2	1	2	1
Baja California	410	737	1 177	1 937	-	3	10	20
Baja California Sur	90	217	380	484	-	-	1	-
Campeche	120	225	372	235	-	-	-	1
Coahuila	145	238	509	1 512	-	-	1	10
Colima	108	173	298	478	-	-	3	4
Chiapas	188	352	710	1 070	-	1	2	4
Chihuahua	302	516	1 206	820	-	-	3	-
Distrito Federal	670	1 769	3 037	2 179	18	10	38	13
Durango	180	293	471	554	-	3	1	3
Guanajuato	154	293	519	84	1	3	1	-
Guerrero	195	312	533	833	-	2	3	5
Hidalgo	255	462	834	1 091	-	-	2	4
Jalisco	555	1 176	2 096	1 485	2	12	10	11
México	969	1 786	2 959	3 720	7	6	21	10
Michoacán	379	621	1 096	502	1	-	3	-
Morelos	169	274	480	844	-	1	6	8
Nayarit	105	264	407	148	-	2	2	1
Nuevo León	376	824	1 425	974	1	2	4	3
Oaxaca	153	331	615	1 151	1	1	1	2
Puebla	264	579	959	1 494	3	3	9	9
Querétaro	200	400	676	1 251	1	2	3	2
Quintana Roo	166	362	547	967	-	-	1	-
San Luis Potosí	318	603	1 005	1 051	-	1	2	6
Sinaloa	317	628	1 056	1 393	4	5	12	5
Sonora	367	626	1 159	2 395	2	1	5	15
Tabasco	104	256	446	661	3	1	5	-
Tamaulipas	354	671	1 036	637	-	2	3	1
Tlaxcala	54	145	233	151	-	-	-	-
Veracruz	358	651	1 291	1 115	4	4	10	5
Yucatán	125	252	427	826	-	1	1	7
Zacatecas	143	266	420	484	-	-	1	-
<b>TOTAL</b>	<b>8 478</b>	<b>16 653</b>	<b>28 984</b>	<b>32 868</b>	<b>50</b>	<b>67</b>	<b>166</b>	<b>150</b>

FUENTE: SINAVE/DGE/Salud 2016. Información preliminar, incluye casos probables.

**CUADRO 15. Casos por entidad federativa de Displasias y Neoplasias hasta la semana epidemiológica 5 del 2016**

ENTIDAD FEDERATIVA	Tumor Maligno de la Mama CIE-10 <sup>a</sup> REV. C50				Tumor Maligno del Cuello del Útero CIE-10 <sup>a</sup> REV. C53			
	2016			2015	2016		2015	
	Sem.	Acum.		Acum.	Sem.	Acum.	Acum.	
		M	F					
Aguascalientes	26	-	76	25	5	24	12	
Baja California	5	-	14	22	1	2	2	
Baja California Sur	3	-	15	6	-	1	-	
Campeche	2	-	21	40	-	3	5	
Coahuila	3	-	17	20	-	6	7	
Colima	4	1	38	22	2	11	12	
Chiapas	1	-	3	8	-	-	3	
Chihuahua	13	-	44	60	3	18	6	
Distrito Federal	9	-	49	67	2	12	28	
Durango	3	-	25	15	-	5	2	
Guanajuato	6	-	32	23	2	5	6	
Guerrero	1	-	5	14	-	-	2	
Hidalgo	-	-	2	4	-	-	1	
Jalisco	16	-	98	101	4	26	22	
México	18	-	86	52	11	41	28	
Michoacán	3	1	20	29	1	5	7	
Morelos	1	-	13	7	-	1	-	
Nayarit	2	-	2	1	-	-	2	
Nuevo León	4	1	29	52	4	9	7	
Oaxaca	3	-	37	26	-	19	2	
Puebla	21	-	74	74	1	4	7	
Querétaro	3	-	16	12	-	1	-	
Quintana Roo	-	-	4	17	-	-	3	
San Luis Potosí	2	-	16	41	2	3	5	
Sinaloa	9	-	48	63	-	7	10	
Sonora	4	-	11	15	1	15	6	
Tabasco	-	-	3	11	1	1	2	
Tamaulipas	-	-	18	26	-	4	4	
Tlaxcala	2	-	5	-	-	-	-	
Veracruz	11	-	80	130	3	17	7	
Yucatán	5	-	30	20	1	8	8	
Zacatecas	1	-	9	3	-	1	3	
<b>TOTAL</b>	<b>181</b>	<b>3</b>	<b>940</b>	<b>1 006</b>	<b>44</b>	<b>249</b>	<b>209</b>	

FUENTE: SINAVE/DGE/Salud 2016. Información preliminar, incluye casos probables.

**CUADRO 15.1 Casos por entidad federativa de Displasias y Neoplasias hasta la semana epidemiológica 5 del 2016**

ENTIDAD FEDERATIVA	Displasia Cervical Leve y Moderada CIE-10ª REV. N87.0-N87.1			Displasia Cervical Severa y CaCu <i>In Situ</i> CIE-10ª REV. N87.2, D06		
	2016		2015	2016		2015
	Sem.	Acum.	Acum.	Sem.	Acum.	Acum.
Aguascalientes	16	70	39	8	20	17
Baja California	6	43	50	3	10	11
Baja California Sur	8	32	19	1	5	3
Campeche	8	19	26	6	12	3
Coahuila	5	34	35	1	6	8
Colima	5	21	27	1	3	3
Chiapas	13	60	112	2	4	7
Chihuahua	14	111	166	2	17	29
Distrito Federal	70	489	401	2	26	15
Durango	6	35	181	1	6	3
Guanajuato	26	77	209	6	11	66
Guerrero	7	28	76	-	2	8
Hidalgo	27	115	181	4	13	38
Jalisco	32	199	228	3	11	15
México	22	225	308	1	8	12
Michoacán	9	108	94	2	6	7
Morelos	-	3	5	-	2	-
Nayarit	15	19	29	1	1	7
Nuevo León	4	47	69	-	14	13
Oaxaca	12	84	57	4	11	6
Puebla	11	132	174	2	12	30
Querétaro	6	52	35	-	3	2
Quintana Roo	6	112	156	1	31	7
San Luis Potosí	9	106	70	-	4	6
Sinaloa	22	100	124	4	16	24
Sonora	17	89	149	6	28	21
Tabasco	6	32	47	-	4	3
Tamaulipas	11	67	124	-	5	17
Tlaxcala	-	9	20	-	-	4
Veracruz	12	112	175	3	17	16
Yucatán	4	8	25	-	2	-
Zacatecas	3	25	25	-	3	4
<b>TOTAL</b>	<b>412</b>	<b>2 663</b>	<b>3 436</b>	<b>64</b>	<b>313</b>	<b>405</b>

FUENTE: SINAVE/DGE/Salud 2016. Información preliminar, incluye casos probables.

**CUADRO 16. Casos por entidad federativa de Defectos al Nacimiento hasta la semana epidemiológica 5 del 2016**

ENTIDAD FEDERATIVA	Anencefalia CIE-10ª REV. Q00				Encefalocele CIE-10ª REV. Q01			
	2016			2015	2016			2015
	Sem.	Acum.		Acum.	Sem.	Acum.		Acum.
		M	F			M	F	
Aguascalientes	-	-	-	-	-	-	-	-
Baja California	1	-	1	4	-	-	-	-
Baja California Sur	-	-	-	-	-	-	-	-
Campeche	-	-	-	1	-	-	-	-
Coahuila	-	-	-	-	-	-	-	-
Colima	-	-	-	1	-	-	1	-
Chiapas	-	1	-	-	-	-	1	-
Chihuahua	-	-	-	-	-	-	-	1
Distrito Federal	-	-	-	-	-	-	-	-
Durango	-	-	-	-	-	-	-	-
Guanajuato	1	-	2	1	-	1	-	-
Guerrero	-	-	-	1	-	-	-	1
Hidalgo	-	1	-	3	-	-	-	-
Jalisco	-	-	-	2	-	-	1	1
México	-	-	1	2	-	1	1	1
Michoacán	-	-	-	-	-	1	-	-
Morelos	-	-	-	2	-	1	2	-
Nayarit	-	-	-	1	-	-	-	-
Nuevo León	-	1	-	-	-	-	-	1
Oaxaca	-	-	-	-	-	-	-	-
Puebla	-	1	-	-	-	-	-	-
Querétaro	-	-	-	1	-	-	-	-
Quintana Roo	-	-	-	1	-	-	-	-
San Luis Potosí	-	-	2	-	-	-	2	-
Sinaloa	-	-	-	3	-	-	-	-
Sonora	-	2	-	-	-	1	-	2
Tabasco	-	-	-	-	-	-	-	-
Tamaulipas	-	-	-	-	-	-	-	-
Tlaxcala	-	-	-	-	-	-	-	-
Veracruz	-	1	1	1	1	1	1	1
Yucatán	1	1	-	-	-	-	-	-
Zacatecas	-	-	-	-	1	1	-	-
<b>TOTAL</b>	<b>3</b>	<b>8</b>	<b>7</b>	<b>24</b>	<b>2</b>	<b>7</b>	<b>9</b>	<b>8</b>

FUENTE: SINAVE/DGE/Salud 2016. Información preliminar, incluye casos probables.

**CUADRO 16.1 Casos por entidad federativa de Defectos al Nacimiento hasta la semana epidemiológica 5 del 2016**

ENTIDAD FEDERATIVA	Espina Bífida CIE-10ª REV. Q05				Labio y Paladar Hendido CIE-10ª REV. Q35-Q37			
	2016			2015	2016			2015
	Sem.	Acum.		Acum.	Sem.	Acum.		Acum.
		M	F			M	F	
Aguascalientes	-	-	1	-	-	-	1	1
Baja California	-	-	3	3	-	-	-	4
Baja California Sur	-	-	-	2	-	-	1	1
Campeche	-	-	-	-	-	1	1	1
Coahuila	-	-	-	-	-	-	-	-
Colima	-	-	-	-	-	-	-	2
Chiapas	-	2	1	-	3	2	2	7
Chihuahua	-	1	-	2	-	2	1	3
Distrito Federal	-	3	-	-	1	9	1	15
Durango	-	-	-	-	-	-	-	1
Guanajuato	-	-	-	1	-	1	3	2
Guerrero	-	-	-	1	1	2	1	1
Hidalgo	-	1	-	2	2	3	3	21
Jalisco	-	-	-	2	4	16	5	34
México	1	1	-	-	8	9	9	11
Michoacán	-	-	-	-	-	-	1	1
Morelos	-	-	-	-	-	3	-	1
Nayarit	-	-	-	-	-	-	-	1
Nuevo León	1	-	1	-	2	2	1	5
Oaxaca	-	1	-	1	-	1	-	5
Puebla	-	-	-	-	-	2	1	1
Querétaro	-	-	-	-	-	1	1	2
Quintana Roo	-	-	-	-	-	-	-	3
San Luis Potosí	1	-	2	-	-	1	-	1
Sinaloa	-	1	-	-	-	2	1	7
Sonora	-	1	-	3	1	1	1	2
Tabasco	-	-	-	-	1	-	3	1
Tamaulipas	-	-	-	-	1	-	1	1
Tlaxcala	-	-	-	-	1	-	1	1
Veracruz	-	-	1	1	1	2	3	13
Yucatán	-	-	-	4	-	1	-	2
Zacatecas	1	-	1	1	1	1	1	2
<b>TOTAL</b>	<b>4</b>	<b>11</b>	<b>10</b>	<b>23</b>	<b>27</b>	<b>62</b>	<b>43</b>	<b>153</b>

FUENTE: SINAVE/DGE/Salud 2016. Información preliminar, incluye casos probables.

**CUADRO 17. Casos por entidad federativa de Enfermedades Neurológicas y de Salud hasta la semana epidemiológica 5 del 2016**

ENTIDAD FEDERATIVA	Depresión CIE-10ª REV. F32				Enfermedad de Parkinson CIE-10ª REV. G20				Enfermedad de Alzheimer CIE-10ª REV. G30			
	2016			2015	2016			2015	2016			2015
	Sem.	Acum.		Acum.	Sem.	Acum.		Acum.	Sem.	Acum.		Acum.
		M	F			M	F			M	F	
Aguascalientes	36	54	157	198	1	2	5	6	-	1	2	2
Baja California	47	58	179	253	3	10	8	24	2	6	5	11
Baja California Sur	14	22	52	84	-	6	4	1	-	3	-	-
Campeche	20	17	74	64	3	4	3	4	-	-	1	-
Coahuila	3	9	36	172	2	1	3	20	-	1	-	9
Colima	18	36	132	89	6	17	6	14	1	2	-	-
Chiapas	17	16	76	208	2	10	9	13	1	5	2	4
Chihuahua	132	223	503	493	6	25	13	12	2	8	9	2
Distrito Federal	328	375	1 158	1 104	3	29	27	13	3	9	11	6
Durango	139	138	368	391	5	12	7	26	3	5	7	6
Guanajuato	34	35	117	41	3	10	4	2	1	4	-	-
Guerrero	18	20	92	104	2	6	3	22	1	2	2	6
Hidalgo	23	35	94	138	3	12	9	13	-	-	2	-
Jalisco	127	199	560	428	13	54	46	26	4	5	21	2
México	118	137	489	511	12	40	34	52	3	5	9	7
Michoacán	31	50	190	290	6	10	10	11	4	3	4	2
Morelos	71	33	173	221	4	13	12	23	-	-	-	15
Nayarit	16	21	101	92	1	7	4	8	-	-	3	5
Nuevo León	61	68	199	86	3	11	9	25	2	6	7	2
Oaxaca	17	28	92	130	6	17	11	34	1	2	4	1
Puebla	38	65	182	302	4	15	20	57	-	4	3	5
Querétaro	19	28	87	115	2	5	2	5	-	-	1	4
Quintana Roo	22	58	74	99	-	4	4	6	2	1	1	2
San Luis Potosí	60	51	165	256	3	6	4	21	-	2	2	6
Sinaloa	96	90	319	319	17	44	37	41	4	13	7	21
Sonora	47	53	217	244	5	15	11	19	2	7	14	15
Tabasco	31	33	97	113	-	5	4	11	1	2	4	1
Tamaulipas	93	124	233	216	5	10	14	7	2	5	6	2
Tlaxcala	8	12	32	9	2	5	5	2	-	-	3	1
Veracruz	115	108	328	273	9	20	31	20	4	7	12	8
Yucatán	12	28	75	149	1	4	2	7	3	5	4	12
Zacatecas	13	6	63	95	2	4	-	1	2	3	-	-
<b>TOTAL</b>	<b>1 824</b>	<b>2 230</b>	<b>6 714</b>	<b>7 287</b>	<b>134</b>	<b>433</b>	<b>361</b>	<b>546</b>	<b>48</b>	<b>116</b>	<b>146</b>	<b>157</b>

FUENTE: SINAVE/DGE/Salud 2016. Información preliminar, incluye casos probables.



**CUADRO 18. Casos por entidad federativa de Accidentes hasta la semana epidemiológica 5 del 2016**

ENTIDAD FEDERATIVA	Peatón Lesionado en Accidente de Transporte CIE-10ª REV. V01-V09				Accidente de Transporte en Vehículos con Motor CIE-10ª REV. V20-V29, V40-V79			
	2016			2015	2016			2015
	Sem.	Acum.		Acum.	Sem.	Acum.		Acum.
		M	F			M	F	
Aguascalientes	8	24	9	54	28	199	178	220
Baja California	4	13	4	5	15	33	21	33
Baja California Sur	-	10	2	9	9	36	34	57
Campeche	-	1	3	7	19	69	34	59
Coahuila	5	75	54	23	38	199	192	822
Colima	3	13	7	30	28	85	46	147
Chiapas	6	36	18	52	19	75	55	94
Chihuahua	11	58	52	149	126	303	260	364
Distrito Federal	93	192	205	664	169	409	372	909
Durango	1	6	4	17	7	34	12	38
Guanajuato	12	57	36	111	115	362	181	376
Guerrero	2	9	5	19	9	65	29	94
Hidalgo	2	3	5	12	31	85	65	102
Jalisco	15	53	21	115	122	469	231	1 043
México	93	117	69	89	70	243	243	641
Michoacán	3	14	9	27	60	182	92	290
Morelos	3	6	3	2	4	20	13	18
Nayarit	10	24	23	54	42	80	61	156
Nuevo León	13	50	24	44	202	353	333	683
Oaxaca	3	8	10	30	10	51	28	121
Puebla	12	38	55	134	149	370	399	583
Querétaro	4	16	9	24	112	267	263	258
Quintana Roo	3	20	14	28	24	34	29	74
San Luis Potosí	9	28	18	106	68	335	190	523
Sinaloa	9	36	20	19	131	384	373	675
Sonora	9	46	34	50	61	256	276	643
Tabasco	4	13	6	20	164	455	436	665
Tamaulipas	31	81	75	139	98	333	326	566
Tlaxcala	1	3	3	8	7	24	13	29
Veracruz	6	29	6	28	29	127	68	169
Yucatán	-	4	3	26	164	307	218	628
Zacatecas	1	14	9	27	34	120	32	165
<b>TOTAL</b>	<b>376</b>	<b>1 097</b>	<b>815</b>	<b>2 122</b>	<b>2 164</b>	<b>6 364</b>	<b>5 103</b>	<b>11 245</b>

FUENTE: SINAVE/DGE/Salud 2016. Información preliminar, incluye casos probables.

**CUADRO 18.1 Casos por entidad federativa de Accidentes  
hasta la semana epidemiológica 5 del 2016**

ENTIDAD FEDERATIVA	Mordeduras por Perro CIE-10ª REV. W54				Mordeduras por Otros Mamíferos CIE-10ª REV. W55				Mordeduras por Serpiente CIE-10ª REV. X20			
	2016			2015	2016			2015	2016			2015
	Sem.	Acum.		Acum.	Sem.	Acum.		Acum.	Sem.	Acum.		Acum.
		M	F			M	F			M	F	
Aguascalientes	38	78	62	101	2	5	3	10	-	-	-	1
Baja California	22	76	64	196	-	-	2	6	-	-	-	4
Baja California Sur	10	24	21	47	1	1	3	4	-	1	-	-
Campeche	16	29	35	70	5	7	7	7	4	7	2	1
Coahuila	40	123	84	236	1	5	3	8	-	-	-	-
Colima	12	31	25	74	1	1	2	5	-	1	-	1
Chiapas	38	83	77	149	4	9	8	22	3	5	7	12
Chihuahua	48	101	80	199	2	3	6	5	-	-	-	-
Distrito Federal	256	697	559	1 237	19	40	62	115	1	-	1	-
Durango	49	170	105	199	2	3	6	17	-	-	-	4
Guanajuato	82	253	163	415	3	8	6	17	1	1	1	7
Guerrero	66	144	113	211	3	14	11	14	3	7	2	16
Hidalgo	50	172	132	285	4	9	16	16	1	9	4	6
Jalisco	105	347	265	630	3	17	14	38	-	2	5	2
México	262	715	629	1 404	20	34	34	109	3	4	3	4
Michoacán	45	143	120	350	6	11	16	27	-	3	1	6
Morelos	37	84	65	140	1	2	3	9	-	-	-	2
Nayarit	23	40	30	76	2	2	5	12	1	1	-	2
Nuevo León	86	216	169	354	3	10	13	8	-	2	15	2
Oaxaca	50	161	142	354	2	8	14	24	2	16	4	30
Puebla	90	275	197	480	5	23	15	33	-	6	2	13
Querétaro	21	77	70	130	6	5	9	12	-	2	-	-
Quintana Roo	25	66	57	131	2	3	8	14	1	4	5	9
San Luis Potosí	76	196	135	361	12	13	20	22	1	7	3	3
Sinaloa	22	74	71	140	1	8	4	9	-	-	1	1
Sonora	30	136	90	253	3	10	10	24	-	1	1	-
Tabasco	15	38	26	70	-	1	3	6	3	10	10	18
Tamaulipas	52	98	127	220	6	7	17	13	-	1	1	-
Tlaxcala	19	44	33	72	-	-	2	1	1	2	-	1
Veracruz	77	176	174	433	22	44	16	41	2	13	2	22
Yucatán	43	127	110	249	10	11	24	39	-	1	1	2
Zacatecas	17	46	36	92	5	3	8	8	-	1	-	1
<b>TOTAL</b>	<b>1 822</b>	<b>5 040</b>	<b>4 066</b>	<b>9 358</b>	<b>156</b>	<b>317</b>	<b>370</b>	<b>695</b>	<b>27</b>	<b>107</b>	<b>71</b>	<b>170</b>

FUENTE: SINAVE/DGE/Salud 2016. Información preliminar, incluye casos probables.

**CUADRO 18.2 Casos por entidad federativa de Accidentes hasta la semana epidemiológica 5 del 2016**

ENTIDAD FEDERATIVA	Lesiones por Violencia Intrafamiliar CIE-10ª REV. Y07.0-Y07.2				Herida por Arma de Fuego y Punzocortante CIE-10ª REV. W32-W34			
	2016			2015	2016			2015
	Sem.	Acum.		Acum.	Sem.	Acum.		Acum.
		M	F			M	F	
Aguascalientes	11	3	23	3	12	34	6	22
Baja California	3	1	24	17	6	14	2	6
Baja California Sur	12	4	34	43	3	8	1	11
Campeche	30	13	58	91	17	49	23	38
Coahuila	1	4	15	15	10	44	13	51
Colima	2	-	27	12	9	35	9	25
Chiapas	25	2	50	64	64	233	69	300
Chihuahua	48	89	172	309	10	44	16	75
Distrito Federal	40	15	140	119	105	284	78	270
Durango	6	-	26	55	-	10	2	9
Guanajuato	91	12	369	324	29	110	17	46
Guerrero	143	18	607	350	38	105	25	57
Hidalgo	49	27	163	232	20	87	37	144
Jalisco	61	40	230	327	28	160	36	198
México	75	33	246	300	14	65	38	94
Michoacán	58	25	371	363	40	132	72	154
Morelos	50	4	116	112	12	34	10	62
Nayarit	28	1	67	53	15	52	27	260
Nuevo León	27	3	71	370	4	24	1	40
Oaxaca	9	1	28	40	70	260	90	260
Puebla	9	6	51	98	41	132	42	105
Querétaro	121	23	538	710	8	60	32	53
Quintana Roo	4	1	30	58	2	10	6	25
San Luis Potosí	19	-	75	73	21	58	9	29
Sinaloa	8	3	16	7	6	27	3	132
Sonora	7	9	38	37	12	63	11	152
Tabasco	22	2	78	94	6	57	10	33
Tamaulipas	44	3	190	278	23	105	46	92
Tlaxcala	9	-	32	97	1	7	1	10
Veracruz	35	24	159	344	41	132	74	168
Yucatán	23	19	109	201	4	15	5	43
Zacatecas	20	1	54	121	8	29	18	34
<b>TOTAL</b>	<b>1 090</b>	<b>386</b>	<b>4 207</b>	<b>5 317</b>	<b>679</b>	<b>2 479</b>	<b>829</b>	<b>2 998</b>

FUENTE: SINAVE/DGE/Salud 2016. Información preliminar, incluye casos probables.

# DIRECTORIO

[www.epidemiologia.salud.gob.mx](http://www.epidemiologia.salud.gob.mx)

## CONSEJO EDITORIAL SECRETARÍA DE SALUD

Dr. Cuitláhuac Ruiz Matus  
Director General de Epidemiología

### IMSS

Dra. Concepción Grajales Muñiz  
Jefa de la División de Vigilancia  
Epidemiológica de Enfermedades Transmisibles

### ISSSTE

Dra. Margarita Blanco Cornejo  
Subdirectora de Prevención y Protección  
de la Salud

### IMSS-PROSPERA

Dr. Mario Munguía Ramírez  
Coordinador de Atención Integral a la Salud

### SECRETARÍA DE LA DEFENSA NACIONAL

Gral. de Brigada M.C.D.E.M. Daniel Gutiérrez Rodríguez  
Director General de Sanidad Militar

**SECRETARÍA DE MARINA SEMAR**  
Contraalmirante S.S.N.M.C. Pediatra. Rafael Ortega Sánchez  
Director Adjunto de Sanidad Naval

### PEMEX

Dr. Marco Antonio Navarrete Prida  
Subdirector de Servicios de Salud

**DIF**  
Dra. Elva Leonor Cárdenas Miranda  
Directora General de Protección a la Infancia

### COMISIÓN NACIONAL PARA EL DESARROLLO DE LOS PUEBLOS INDÍGENAS-CDI

Lic. Miguel Ángel Sánchez Medina  
Director General de Concertación

### EDITORES

Dr. Cuitláhuac Ruiz Matus  
Dra. María Eugenia Jiménez Corona  
Dr. José Alberto Díaz Quiñónez

### COEDITORES

Dr. Arturo Revuelta Herrera, Biól. José Cruz Rodríguez Martínez,  
Dr. Javier Montiel Perdomo, Dra. María del Rocío Sánchez Díaz, M. en C. Irma López Martínez.

### INTEGRACIÓN DE INFORMACIÓN

M. en C. Mauricio Salcedo Ubilla, Dra. Beatriz Calderón Cruz, Ing. Carlos Escondrillas Maya, Dra. Kathia Guadalupe Rodríguez González, C. Silvia Nava Ruiz, C. Graciela Guillén Domínguez, Dr. Eduardo D. Barrón López, Dr. Marcos Rafael Molina Sánchez, C.D. María del Carmen Ojeda Luna, M.V.Z. María Isabel Martínez Moreno, MSP. Ana Lucía de la Garza Barroso, M. en C. Nelson Jesús Álvarez Anell.

### RESPONSABLES DE LA PUBLICACIÓN EN LA WEB

Ing. J. Héctor Paredes Martínez, Ing. Ángel S. Díaz Sánchez, Ing. Mary Ezbeidy Carmelinda Ochoa García.

### COORDINACIÓN GENERAL DEL "BOLETÍN EPIDEMIOLÓGICO" Dra. Beatriz Calderón Cruz

Para mayor información sobre el contenido de este Boletín  
Comunicarse a los Teléfonos 53 37 16 48 Fax 53 37 17 11  
Lada sin costo 01 (800) 00 448 00  
E-mail : [boletin@dgepi.salud.gob.mx](mailto:boletin@dgepi.salud.gob.mx)