



Informe Semanal

Situación Epidemiológica de Dengue en México.

Semana epidemiológica Núm. 39.

Dirección de Vigilancia Epidemiológica
de Enfermedades Transmisibles



DIRECTORIO

DIRECCIÓN GENERAL DE EPIDEMIOLOGÍA

Dr. José Luis Alomía Zegarra

Director General de Epidemiología

Dra. Santa Elizabeth Ceballos Liceaga

Directora de Vigilancia Epidemiológica de
Enfermedades Transmisibles

Dr. Christian Arturo Zaragoza Jiménez

Director de Información Epidemiológica

Dra. Ana Lucía De la Garza Barroso

Directora de Investigación Operativa Epidemiológica

Dra. Gabriela del Carmen Nucamendi Cervantes

Directora de Vigilancia Epidemiológica de
Enfermedades No Transmisibles

MGS. Lucía Hernández Rivas

Directora de Servicios y Apoyo Técnico

Biol. Irma López Martínez

Directora de Diagnóstico y referencia

ELABORÓ

DIRECCIÓN DE VIGILANCIA EPIDEMIOLÓGICA DE ENFERMEDADES TRANSMISIBLES

Dra. Santa Elizabeth Ceballos Liceaga

Directora de Vigilancia Epidemiológica de Enfermedades Transmisibles

Dr. Guillermo Carbajal Sandoval

Subdirector de Sistemas Especiales de Vigilancia Epidemiológica de Enfermedades Transmisibles

Dra. Marcela Osorno Rasso

Jefa del Departamento de Vigilancia Epidemiológica de Enfermedades Transmitidas por Vector

EQUIPO TÉCNICO

Dr. Marco Antonio Padilla Monroy

Dr. Armando Amezcua Jiménez

Enf. José Gilberto Moreno Castro

C. Abraham Carreón Macías

Situación Actual:

Información hasta la semana epidemiológica 39 del 2020.

Tabla 1. Casos y Defunciones al Corte de la Semana; México, 2019–2020

Indicador	Casos nuevos en la semana	Casos acumulados 2020	Incidencia	Casos acumulados 2019	Incidencia
Probables	4,703	70,496	55.47	129,479	102.82
Confirmados					
. Dengue no Grave	864	9,544	7.51	15,084	11.98
. Dengue con Signos de Alarma y Dengue Grave	186	2,734	2.15	5,830	4.63
. Total de casos	1,050	12,278	9.66	20,914	16.61
Defunciones	0	28	1.02	72	1.23
Estimados	2,134	28,579	22.49	71,293	56.61

Nota: La tasa de defunciones corresponde a la letalidad por cada 100 casos.

Tabla 2. Defunciones por Dengue

En lo que va del 2020 se han notificado 229 defunciones por probable Dengue, las cuales 28 se ha confirmado, 109 se encuentran en estudio y 92 se han descartado. Las defunciones confirmadas corresponden a los estados de Tabasco (9), Oaxaca (5), Chiapas (4), Colima (3), Jalisco (2), Nayarit (2), Puebla (1), Veracruz (1) y Yucatán (1). Las defunciones en estudio corresponden a los estados de Jalisco (23), Tamaulipas (15), Veracruz (14), Guerrero (10), Michoacán (8), Sonora (5), Morelos (4), Puebla (4), Quintana Roo (4), Nayarit (3), San Luis Potosí (3), Campeche (2), Chiapas (2), Coahuila (2), Colima (2), Nuevo León (2), Sinaloa (2) Guanajuato (1), Oaxaca (1), Tabasco (1) y Yucatán (1). Las defunciones descartadas corresponden a Jalisco (27), Oaxaca (12), Guerrero (11), Chiapas (9), Veracruz (9), Tabasco (7), Quintana Roo (6), Morelos (4), Colima (2), Yucatán (2), Campeche (1), Hidalgo (1) y San Luis Potosí (1).

Tabla 3. Entidades con Mayor Número de Casos Confirmados y Estimados de Dengue

ESTADO	TOT. CASOS	CASOS	INCIDENCIA	CASOS	INCIDENCIA
	PROBABLES	CONFIRMADOS	CONFIRMADOS	ESTIMADOS	ESTIMADOS
JALISCO	13,932	2,905	34.74	5,299	63.36
TAMAULIPAS	6,962	1,047	28.03	3,214	86.04
MICHOACAN	7,170	1,479	31.19	2,889	60.93
GUERRERO	5,045	488	13.34	2,422	66.22
VERACRUZ	6,886	1,149	13.80	2,270	27.26
NAYARIT	3,323	408	30.59	1,848	138.55
TABASCO	2,962	393	15.73	1,540	61.64
SAN LUIS POTOSI	3,951	1,058	36.88	1,522	53.05
PUEBLA	2,827	572	8.83	1,363	21.03
MORELOS	2,522	426	20.98	980	48.26

Gráfica 1. Casos de Dengue con Signos de Alarma y Dengue Grave, Letalidad Anual; México, 2008–2020

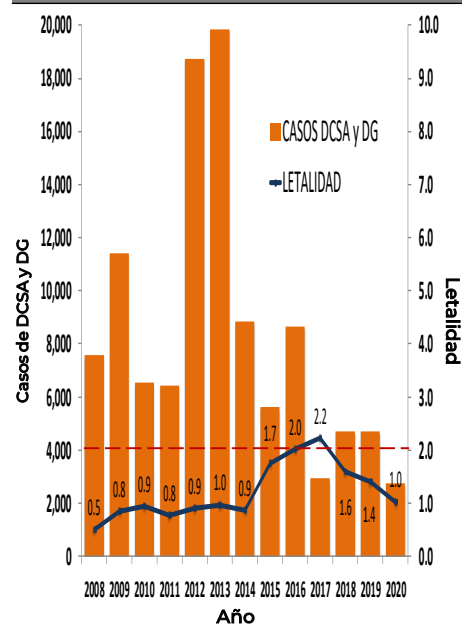


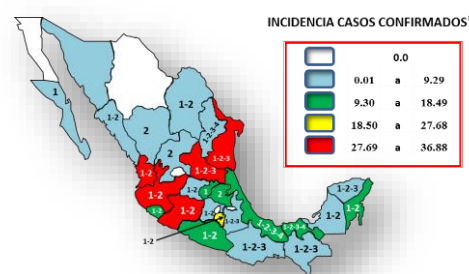
Figura 1. Serotipos Identificados e Incidencias de Casos Estimados por Entidad Federativa; México, 2020.



El estado que presenta la incidencia mas alta de casos estimados es Nayarit (138.55).

*Incidencia de casos 100 mil habitantes

Figura 2. Serotipos Identificados e Incidencias de Casos Confirmados por Entidad Federativa; México, 2020.



Los estados que presentan la incidencia mas alta de casos confirmados son San Luis Potosí (36.88), Jalisco (34.74), Michoacán (31.19), Nayarit (30.59) y Tamaulipas (28.03).

*Incidencia de casos 100 mil habitantes

INFORMACIÓN RELEVANTE:

Los estados con mayor incidencia de casos confirmados, son: San Luis Potosí (36.88), Jalisco (34.74), Michoacán (31.19), Nayarit (30.59) y Tamaulipas (28.03).

El 62% de los casos confirmados del país lo concentra: Jalisco (2,905), Michoacán (1,479), Veracruz (1,149), San Luis Potosí (1,058) y Tamaulipas (1,047).

Los estados con mayor número de casos estimados son: Jalisco, Tamaulipas, Michoacán, Guerrero y Veracruz.

Estos concentran el 56% del total de casos estimados.

Y suman el 58% de los casos confirmados.

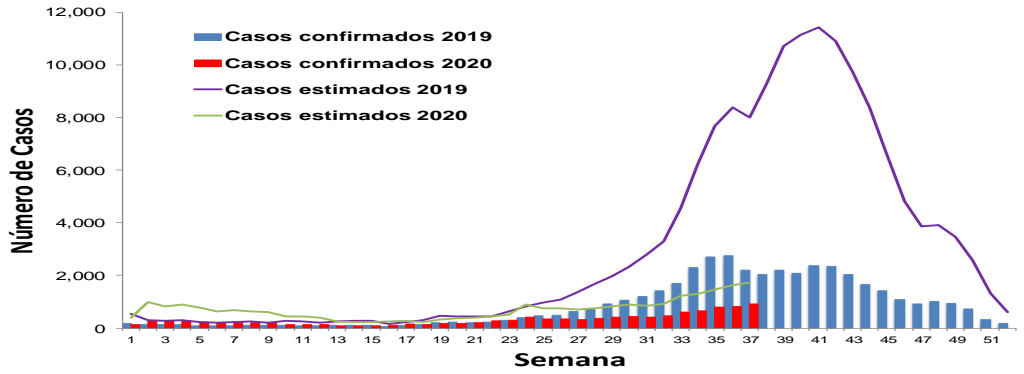
Figura 1:

La entidad que presenta la incidencia mas alta de casos estimados es Nayarit.

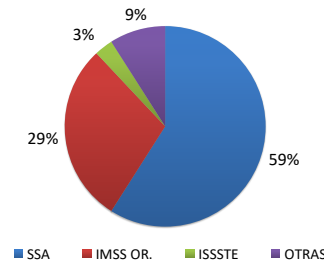
Figura 2:

Las entidades que presentan la incidencia mas alta de casos confirmados son San Luis Potosí, Jalisco, Michoacán, Nayarit y Tamaulipas.

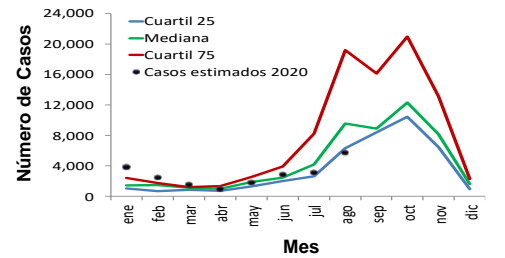
Gráfica 2. Análisis Comparativo de Casos Confirmados y Estimados de Dengue; México, 2019 - 2020.



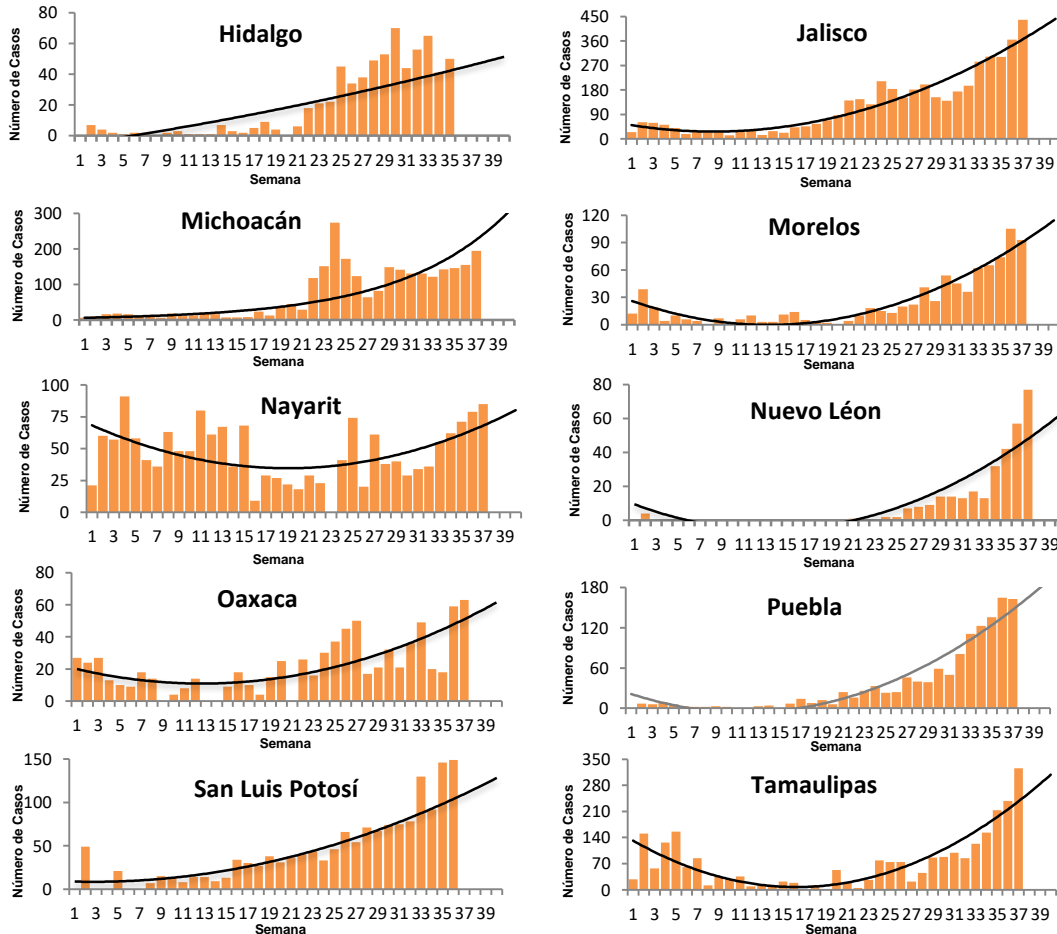
Gráfica 3. Casos Estimados de Dengue por Institución; México, 2020.



Gráfica 4. Canal Endémico de Casos Estimados de Dengue; México, 2020.



Gráfica 5. Curvas Epidémicas de Entidades con Tendencia Ascendente de Casos Estimados; México, 2020.



Gráfica 3: La mayor proporción de casos estimados se registraron en la SSA (59%) y en IMSS OR. (29%).

Ejercicio adicional:

Las entidades con tendencia ascendente de casos estimados son Hidalgo, Jalisco, Michoacán, Morelos, Nayarit, Nuevo León, Oaxaca, Puebla, San Luis Potosí y Tamaulipas.

Fuentes:
 1) SINAVE/DGE/SSA. Sistema de Vigilancia Epidemiológica de Dengue/Información al 28 de septiembre de 2020.
 2) SINAVE/IndRE/SSA. Laboratorio de Arbovirus.
 3) Proyecciones de población 2010-2030, CONAPO.