



## **Informe Semanal**

# **Situación Epidemiológica de Dengue en México.**

Semana epidemiológica Núm. 38.

Dirección de Vigilancia Epidemiológica  
de Enfermedades Transmisibles



## DIRECTORIO

### **DIRECCIÓN GENERAL DE EPIDEMIOLOGÍA**

**Dr. José Luis Alomía Zegarra**

Director General de Epidemiología

**Dr. Christian Arturo Zaragoza Jiménez**

Director de Información Epidemiológica

**Dra. Ana Lucía De la Garza Barroso**

Directora de Investigación Operativa Epidemiológica

**Dra. Gabriela del Carmen Nucamendi Cervantes**

Directora de Vigilancia Epidemiológica de  
Enfermedades No Transmisibles

**Dra. Santa Elizabeth Ceballos Liceaga**

Directora de Vigilancia Epidemiológica de  
Enfermedades Transmisibles

**MGS. Lucía Hernández Rivas**

Directora de Servicios y Apoyo Técnico

**Biol. Irma López Martínez**

Directora de Diagnóstico y referencia

ELABORÓ

## **DIRECCIÓN DE VIGILANCIA EPIDEMIOLÓGICA DE ENFERMEDADES TRANSMISIBLES**

### **Dra. Santa Elizabeth Ceballos Liceaga**

Directora de Vigilancia Epidemiológica de Enfermedades Transmisibles

### **Dr. Guillermo Carbajal Sandoval**

Subdirector de Sistemas Especiales de Vigilancia Epidemiológica de Enfermedades Transmisibles

### **Dra. Marcela Osorno Rasso**

Jefa del Departamento de Vigilancia Epidemiológica de Enfermedades Transmitidas por Vector

## **EQUIPO TÉCNICO**

Dr. Marco Antonio Padilla Monroy

Dr. Armando Amezcua Jiménez

Enf. José Gilberto Moreno Castro

C. Abraham Carreón Macías

**Situación Actual:**

Tabla 1. Casos y Defunciones al Corte de la Semana; México, 2019–2020

Indicador	Casos nuevos en la semana	Casos acumulados 2020	Incidencia	Casos acumulados 2019	Incidencia
<b>Probables</b>	<b>3,419</b>	<b>65,793</b>	<b>51.77</b>	<b>112,991</b>	<b>89.73</b>
<b>Confirmados</b>					
. Dengue no Grave	784	8,680	6.83	13,180	10.47
. Dengue con Signos de Alarma y Dengue Grave	87	2,548	2.00	5,140	4.08
. Total de casos	871	11,228	8.83	18,320	14.55
<b>Defunciones</b>	<b>0</b>	<b>28</b>	<b>1.10</b>	<b>43</b>	<b>0.84</b>
<b>Estimados</b>	<b>1,530</b>	<b>26,445</b>	<b>20.81</b>	<b>61,197</b>	<b>48.60</b>

Nota: La tasa de defunciones corresponde a la letalidad por cada 100 casos.

Tabla 2. Defunciones por Dengue

En lo que va del 2020 se han notificado 219 defunciones por probable Dengue, las cuales 28 se ha confirmado, 103 se encuentran en estudio y 88 se han descartado. Las defunciones confirmadas corresponden a los estados de Tabasco (9), Oaxaca (5), Chiapas (4), Colima (3), Jalisco (2), Puebla (1), Veracruz (1) y Yucatán (1). Las defunciones en estudio corresponden a los estados de Jalisco (20), Veracruz (14), Tamaulipas (13), Guerrero (10), Michoacán (7), Sonora (5), Puebla (4), Quintana Roo (4), Colima (3), Nayarit (3), San Luis Potosí (3), Campeche (2), Chiapas (2), Morelos (2), Nuevo León (2), Oaxaca (2), Tabasco (2), Coahuila (1), Guanajuato (1), Hidalgo (1), Sinaloa (1) y Yucatán (1). Las defunciones descartadas corresponden a Jalisco (27), Guerrero (11), Oaxaca (11), Chiapas (9), Veracruz (9), Quintana Roo (6), Tabasco (6), Morelos (4), Yucatán (2), Campeche (1), Colima (1) y San Luis Potosí (1).

Tabla 3. Entidades con Mayor Número de Casos Confirmados y Estimados de Dengue

ESTADO	TOT. CASOS	CASOS CONFIRMADOS	INCIDENCIA CONFIRMADOS	CASOS ESTIMADOS	INCIDENCIA ESTIMADOS
	PROBABLES				
JALISCO	12,994	2,599	31.08	4,777	57.12
TAMAULIPAS	6,063	909	24.33	2,773	74.23
MICHOACAN	6,667	1,328	28.01	2,684	56.61
VERACRUZ	6,758	1,129	13.56	2,232	26.80
GUERRERO	4,897	454	12.41	2,231	61.00
NAYARIT	3,181	382	28.64	1,764	132.25
SAN LUIS POTOSI	3,535	1,054	36.74	1,557	54.27
TABASCO	2,953	391	15.65	1,536	61.48
PUEBLA	2,578	488	7.53	1,287	19.86
MORELOS	2,333	387	19.06	900	44.32

Gráfica 1. Casos de Dengue con Signos de Alarma y Dengue Grave, Letalidad Anual; México, 2008–2020

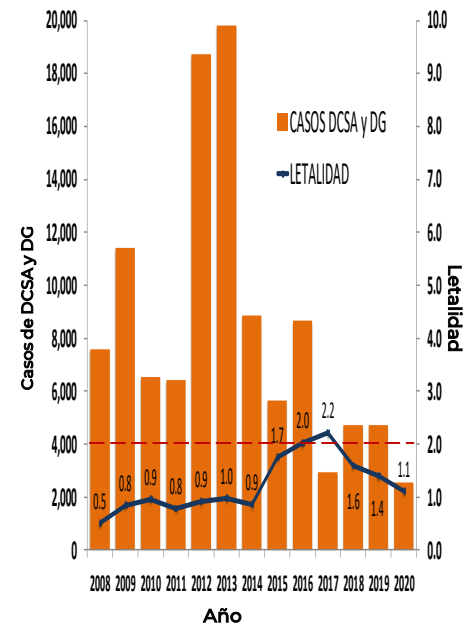
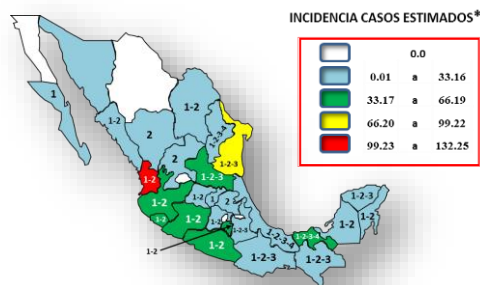


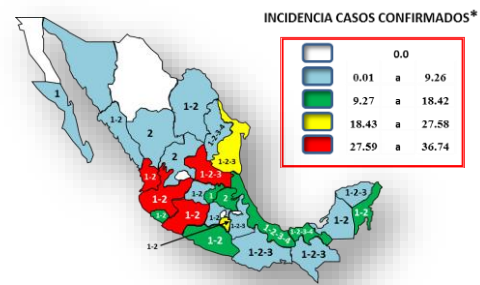
Figura 1. Serotipos Identificados e Incidencias de Casos Estimados por Entidad Federativa; México, 2020.



El estado que presenta la incidencia mas alta de casos estimados es Nayarit (132.25).

\*Incidencia de casos 100 mil habitantes

Figura 2. Serotipos Identificados e Incidencias de Casos Confirmados por Entidad Federativa; México, 2020.



Los estados que presentan la incidencia mas alta de casos confirmados son San Luis Potosí (36.74), Jalisco (31.08), Nayarit (28.64) y Michoacán (28.01).

\*Incidencia de casos 100 mil habitantes

Información hasta la semana epidemiológica 38 del 2020.

**INFORMACIÓN RELEVANTE:**

Los estados con mayor incidencia de casos confirmados, son: San Luis Potosí (36.74), Jalisco (31.08), Nayarit (28.64), Michoacán (28.01) y Tamaulipas (24.33).

El 63% de los casos confirmados del país lo concentra: Jalisco (2,599), Michoacán (1,328), Veracruz (1,129), San Luis Potosí (1,054) y Tamaulipas (909).

Tabla 3:

- Los estados con mayor número de casos estimados son: Jalisco, Tamaulipas, Michoacán, Veracruz y Guerrero.

- Estos concentran el 56% del total de casos estimados.

- Y suman el 57% de los casos confirmados.

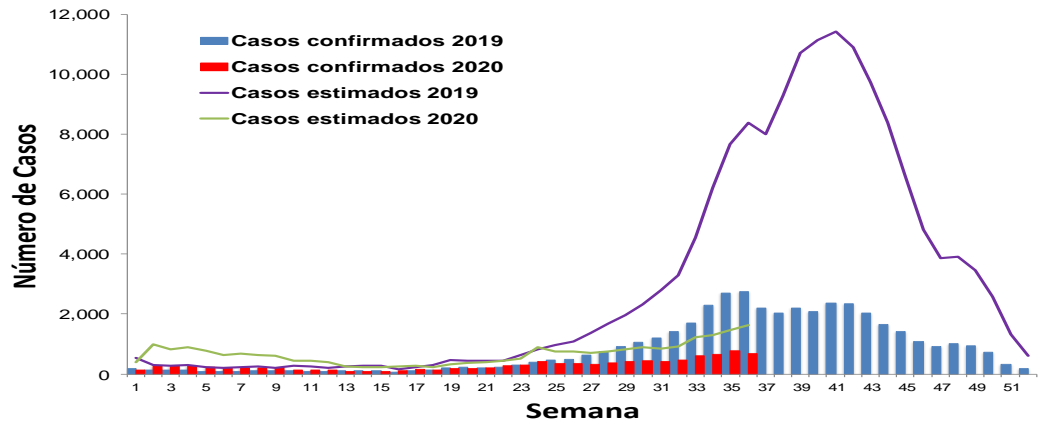
Figura 1:

- La entidad que presenta la incidencia mas alta de casos estimados es Nayarit.

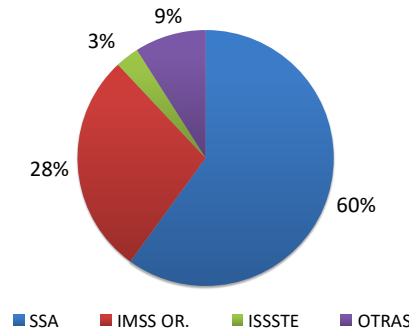
Figura 2:

- Las entidades que presentan la incidencia mas alta de casos confirmados son San Luis Potosí, Jalisco, Nayarit, y Michoacán.

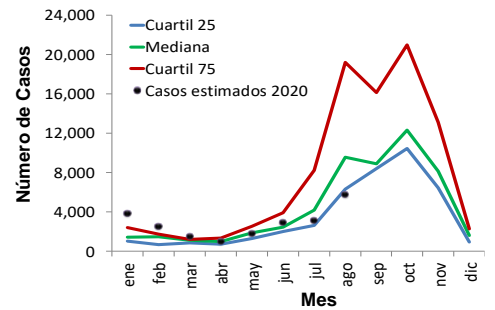
Gráfica 2. Análisis Comparativo de Casos Confirmados y Estimados de Dengue; México, 2019 - 2020.



Gráfica 3. Casos Estimados de Dengue por Institución; México, 2020.



Gráfica 4. Canal Endémico de Casos Estimados de Dengue; México, 2020.

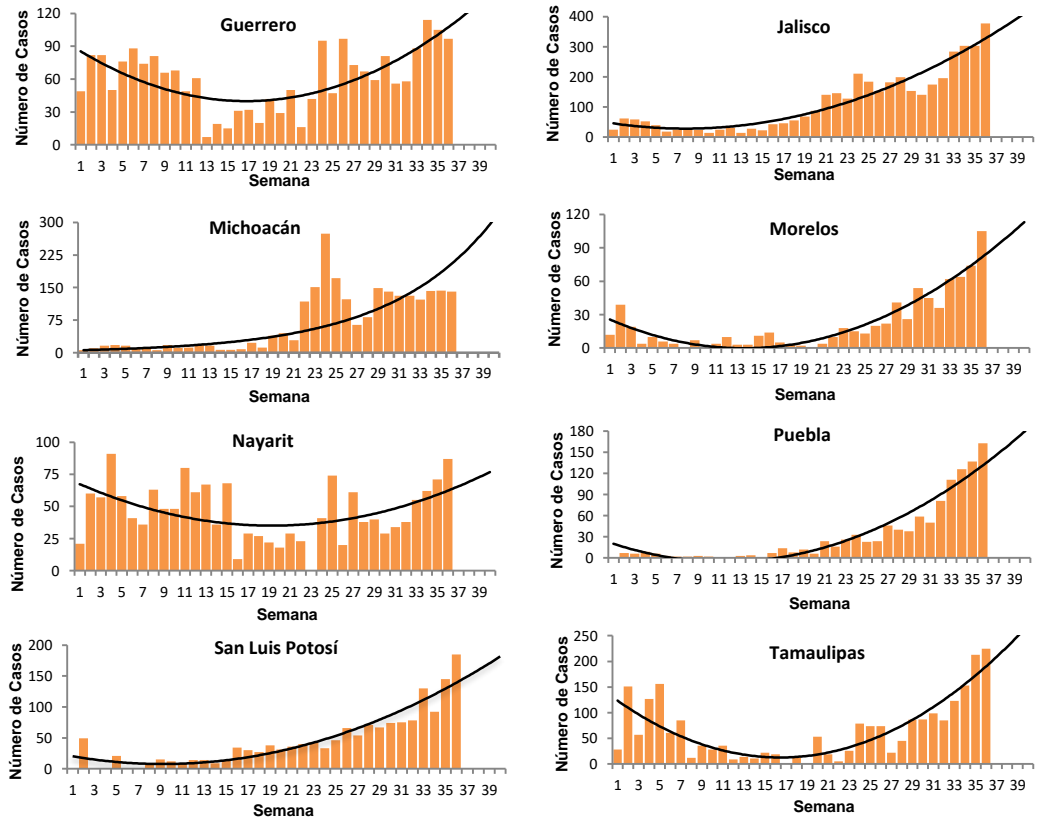


Gráfica 3:  
La mayor proporción de casos estimados se registraron en la SSA (60%) y en IMSS OR. (28%).

Ejercicio adicional:

Las entidades con tendencia ascendente de casos estimados son Guerrero, Jalisco, Michoacán, Morelos, Nayarit, Puebla, San Luis Potosí y Tamaulipas.

Gráfica 5. Curvas Epidémicas de Entidades con Tendencia Ascendente de Casos Estimados; México, 2020.



Fuentes:  
1) SINAVE/DGE/SSA. Sistema de Vigilancia Epidemiológica de Dengue/Información al 21 de septiembre de 2020.  
2) SINAVE/IndRE/SSA. Laboratorio de Arbovirus.  
3) Proyecciones de población 2010-2030, CONAPO.