

Informe Semanal

Situación Epidemiológica de Dengue en México.

Semana epidemiológica Núm. 37.

Dirección de Vigilancia Epidemiológica de
Enfermedades Transmisibles



DIRECTORIO

DIRECCIÓN GENERAL DE EPIDEMIOLOGÍA

Dr. José Luis Alomía Zegarra

Director General de Epidemiología

Dra. Santa Elizabeth Ceballos Liceaga

Directora de Vigilancia Epidemiológica de Enfermedades Transmisibles

Dr. Christian Arturo Zaragoza Jiménez

Director de Información Epidemiológica

Dra. Ana Lucía De la Garza Barroso

Directora de Investigación Operativa Epidemiológica

Dra. Gabriela del Carmen Nucamendi Cervantes

Directora de Vigilancia Epidemiológica de Enfermedades No Transmisibles

MGS. Lucía Hernández Rivas

Directora de Servicios y Apoyo Técnico

Biol. Irma López Martínez

Directora de Diagnóstico y referencia

ELABORÓ

**DIRECCIÓN DE VIGILANCIA EPIDEMIOLÓGICA DE
ENFERMEDADES TRANSMISIBLES**

Dra. Santa Elizabeth Ceballos Liceaga

Directora de Vigilancia Epidemiológica
de Enfermedades Transmisibles

Dr. Guillermo Carbajal Sandoval

Subdirector de Sistemas Especiales de Vigilancia Epidemiológica
de Enfermedades Transmisibles

Dra. Marcela Osorno Rasso

Jefa del Departamento de Vigilancia Epidemiológica
de Enfermedades Transmitidas por Vector

EQUIPO TÉCNICO

Dr. Marco Antonio Padilla Monroy

Dr. Armando Amezcua Jiménez

Enf. José Gilberto Moreno Castro

C. Abraham Carreón Macías

Información hasta la semana epidemiológica 37 del 2020.

Situación Actual:

Tabla 1. Casos y Defunciones al Corte de la Semana; México, 2019–2020

Indicador	Casos nuevos en la semana	Casos acumulados 2020	Incidencia	Casos acumulados 2019	Incidencia
Probables	4,013	62,374	49.08	100,510	79.81
Confirmados					
. Dengue no Grave	800	7,896	6.21	11,710	9.30
. Dengue con Signos de Alarma y Dengue Grave	142	2,461	1.94	4,693	3.73
. Total de casos	942	10,357	8.15	16,403	13.03
Defunciones	0	28	1.14	28	0.60
Estimados	1,813	24,915	19.60	52,130	41.40

Nota: La tasa de defunciones corresponde a la letalidad por cada 100 casos.

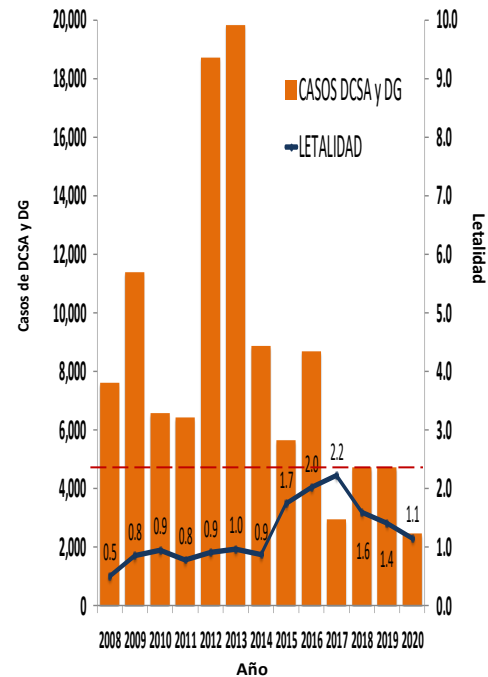
Tabla 2. Defunciones por Dengue

En lo que va del 2020 se han notificado 207 defunciones por probable Dengue, las cuales 28 se ha confirmado, 120 se encuentran en estudio y 59 se han descartado. Las defunciones confirmadas corresponden a los estados de Tabasco (9), Oaxaca (5), Chiapas (4), Colima (3), Jalisco (2), Nayarit (2), Puebla (1), Veracruz (1) y Yucatán (1). Las defunciones en estudio corresponden a los estados de Jalisco (26), Veracruz (14), Guerrero (10), Quintana Roo (10), Tamaulipas (10), Michoacán (7), Morelos (6), Sonora (5), Puebla (4), San Luis Potosí (4), Campeche (3), Nayarit (3), Tabasco (3), Yucatán (3), Chiapas (2), Colima (2), Nuevo León (2), Oaxaca (2), Coahuila (1), Guanajuato (1), Hidalgo (1) y Sinaloa (1). Las defunciones descartadas corresponden a Jalisco (14), Oaxaca (11), Guerrero (10), Chiapas (9), Veracruz (9), Tabasco (5) y Colima (1).

Tabla 3. Entidades con Mayor Número de Casos Confirmados y Estimados de Dengue

ESTADO	TOT. CASOS PROBABLES	CASOS CONFIRMADOS	INCIDENCIA CONFIRMADOS	CASOS ESTIMADOS	INCIDENCIA ESTIMADOS
JALISCO	12,217	2,375	28.40	4,296	51.37
TAMAULIPAS	5,583	726	19.43	2,524	67.57
MICHOACAN	6,309	1,224	25.82	2,467	52.03
GUERRERO	4,754	447	12.22	2,266	61.96
VERACRUZ	6,658	1,117	13.41	2,256	27.09
NAYARIT	3,025	375	28.11	1,679	125.88
SAN LUIS POTOSI	3,202	968	33.74	1,566	54.59
TABASCO	2,941	391	15.65	1,536	61.48
PUEBLA	2,341	449	6.93	1,109	17.11
MORELOS	2,154	340	16.74	792	39.00

Gráfica 1. Casos de Dengue con Signos de Alarma y Dengue Grave, Letalidad Anual; México, 2008–2020



INFORMACIÓN RELEVANTE:

Los estados con mayor incidencia de casos confirmados, son: San Luis Potosí (33.74), Jalisco (28.40), Nayarit (28.11), Michoacán (25.82) y Tamaulipas (19.43).

El 62% de los casos confirmados del país lo concentra: Jalisco (2,375), Michoacán (1,224), Veracruz (1,117), San Luis Potosí (968) y Tamaulipas (726).

Tabla 3:

- Los estados con mayor número de casos estimados son: Jalisco, Tamaulipas, Michoacán, Guerrero y Veracruz.
- Estos concentran el 55% del total de los casos estimados.
- Y suman el 57% de los casos confirmados.

Figura 1:

- La entidad que presenta la incidencia mas alta de casos estimados es Nayarit.

Figura 2:

- Las entidades que presentan la incidencia mas alta de casos confirmados son San Luis Potosí, Jalisco, Nayarit, y Michoacán.

Figura 1. Serotipos Identificados e Incidencias de Casos Estimados por Entidad Federativa; México, 2020.

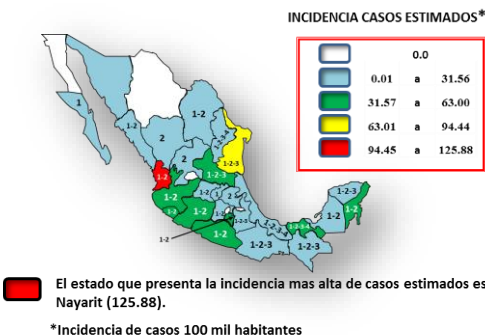
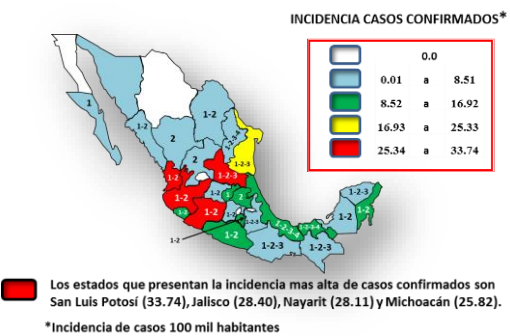
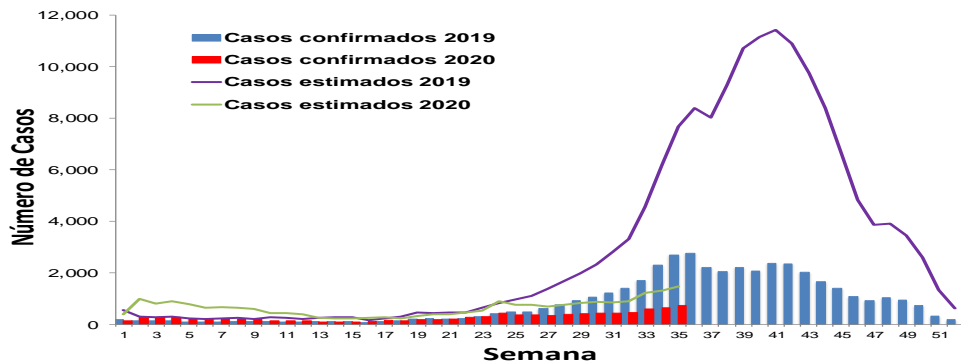


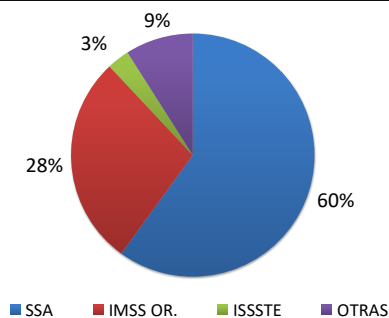
Figura 2. Serotipos Identificados e Incidencias de Casos Confirmados por Entidad Federativa; México, 2020.



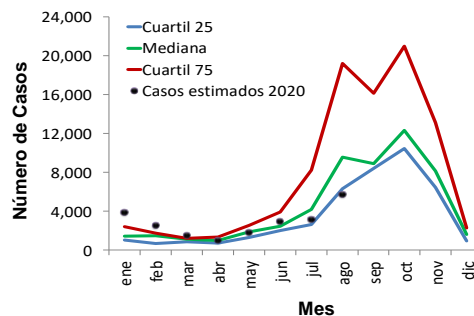
Gráfica 2. Análisis Comparativo de Casos Confirmados y Estimados de Dengue; México, 2019 - 2020.



Gráfica 3. Casos Estimados de Dengue por Institución; México, 2020.



Gráfica 4. Canal Endémico de Casos Estimados de Dengue; México, 2020.

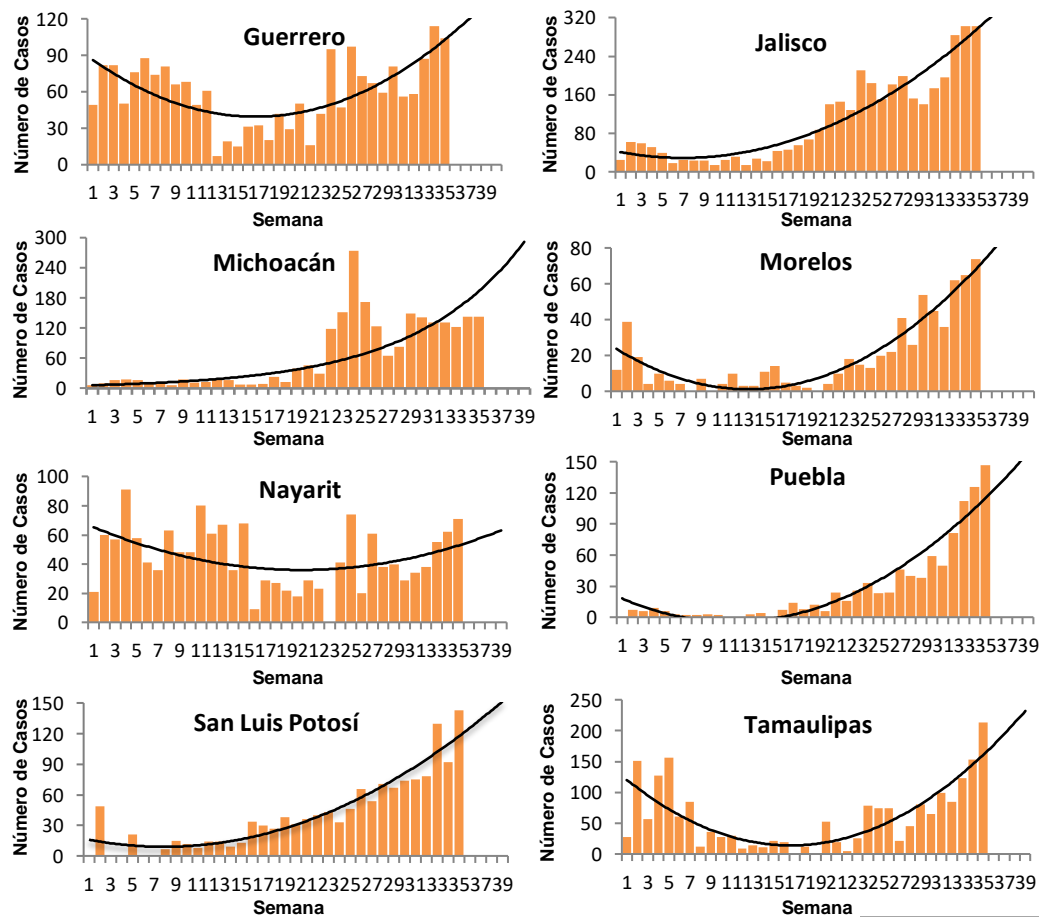


Gráfica 3: La mayor proporción de casos estimados se registraron en la SSA (60%) y en IMSS OR. (28%).

Ejercicio adicional:

Las entidades con tendencia ascendente de casos estimados son Guerrero, Jalisco, Michoacán, Morelos, Nayarit, Puebla, San Luis Potosí y Tamaulipas.

Gráfica 5. Curvas Epidémicas de Entidades con Tendencia Ascendente de Casos Estimados; México, 2020.



Fuentes:
 1) SINAVE/DGE/SSA. Sistema de Vigilancia Epidemiológica de Dengue/Información al 14 de septiembre de 2020.
 2) SINAVE/InDRE/SSA. Laboratorio de Arbovirus.
 3) Proyecciones de población 2010-2030, CONAPO.