



Informe Semanal

Situación Epidemiológica de Dengue en México.

Semana epidemiológica Núm. 35.

Dirección de Vigilancia Epidemiológica
de Enfermedades Transmisibles



DIRECTORIO

DIRECCIÓN GENERAL DE EPIDEMIOLOGÍA

Dr. José Luis Alomía Zegarra

Director General de Epidemiología

Dra. Santa Elizabeth Ceballos Liceaga

Directora de Vigilancia Epidemiológica
de Enfermedades Transmisibles

Dr. Christian Arturo Zaragoza Jiménez

Director de Información Epidemiológica

Dra. Ana Lucía De la Garza Barroso

Directora de Investigación Operativa Epidemiológica

Dra. Gabriela del Carmen Nucamendi Cervantes

Directora de Vigilancia Epidemiológica
de Enfermedades No Transmisibles

MGS. Lucía Hernández Rivas

Directora de Servicios y Apoyo Técnico

Biol. Irma López Martínez

Directora de Diagnóstico y referencia

ELABORÓ

DIRECCIÓN DE VIGILANCIA EPIDEMIOLÓGICA DE ENFERMEDADES TRANSMISIBLES

Dra. Santa Elizabeth Ceballos Liceaga

Directora de Vigilancia Epidemiológica de Enfermedades Transmisibles

Dr. Guillermo Carbajal Sandoval

Subdirector de Sistemas Especiales de Vigilancia Epidemiológica de Enfermedades Transmisibles

Dra. Marcela Osorno Rasso

Jefa del Departamento de Vigilancia Epidemiológica de Enfermedades Transmitidas por Vector

EQUIPO TÉCNICO

Dr. Marco Antonio Padilla Monroy

Dr. Armando Amezcua Jiménez

Enf. José Gilberto Moreno Castro

C. Abraham Carreón Macías

Situación Actual:

Tabla 1. Casos y Defunciones al Corte de la Semana; México, 2019–2020

Indicador	Casos nuevos en la semana	Casos acumulados 2020	Incidencia	Casos acumulados 2019	Incidencia
Probables	2,845	55,048	43.31	74,277	58.98
Confirmados					
. Dengue no Grave	789	6,387	5.03	7,972	6.33
. Dengue con Signos de Alarma y Dengue Grave	125	2,198	1.73	3,621	2.88
. Total de casos	914	8,585	6.75	11,593	9.21
Defunciones	0	28	1.27	28	0.77
Estimados	1,272	21,105	16.61	37,787	30.01

Nota: La tasa de defunciones corresponde a la letalidad por cada 100 casos.

Tabla 2. Defunciones por Dengue

En lo que va del 2020 se han notificado 192 defunciones por probable Dengue, las cuales 28 se ha confirmado, 105 se encuentran en estudio y 59 se han descartado. Las defunciones confirmadas corresponden a los estados de Tabasco (9), Oaxaca (5), Chiapas (4), Colima (3), Jalisco (2), Nayarit (2), Puebla (1), Veracruz (1) y Yucatán (1). Las defunciones en estudio corresponden a los estados de Jalisco (22), Veracruz (14), Guerrero (10), Tamaulipas (9), Quintana Roo (8), Michoacán (7), Morelos (5), San Luis Potosí (4), Sonora (4), Campeche (3), Tabasco (3), Yucatán (3), Chiapas (2), Nayarit (2), Nuevo León (2), Puebla (2), Coahuila (1), Guanajuato (1), Hidalgo (1), Oaxaca (1) y Sinaloa (1). Las defunciones descartadas corresponden a Jalisco (14), Oaxaca (11), Guerrero (10), Chiapas (9), Veracruz (9), Tabasco (5) y Colima (1).

Tabla 3. Entidades con Mayor Número de Casos Confirmados y Estimados de Dengue

ESTADO	TOT. CASOS	CASOS	INCIDENCIA	CASOS	INCIDENCIA
	PROBABLES	CONFIRMADOS	CONFIRMADOS	ESTIMADOS	ESTIMADOS
JALISCO	10,509	1,933	23.11	3,517	42.05
MICHOACAN	5,478	1,082	22.82	2,291	48.32
VERACRUZ	6,415	1,081	12.98	2,117	25.42
TAMAULIPAS	4,519	436	11.67	1,897	50.78
GUERRERO	4,382	369	10.09	1,771	48.42
NAYARIT	2,711	336	25.19	1,543	115.68
TABASCO	2,917	389	15.57	1,534	61.40
SAN LUIS POTOSI	2,619	748	26.07	1,165	40.61
PUEBLA	1,769	360	5.55	812	12.53
OAXACA	2,004	99	2.40	654	15.84

Gráfica 1. Casos de Dengue con Signos de Alarma y Dengue Grave, Letalidad Anual; México, 2008–2020

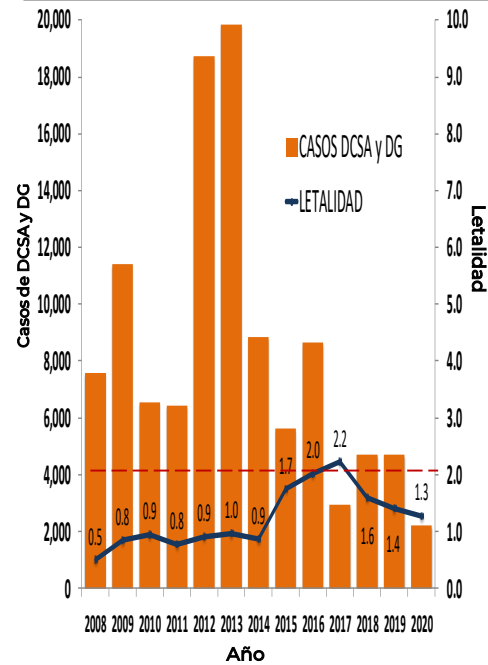
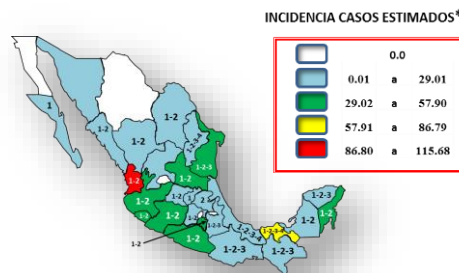


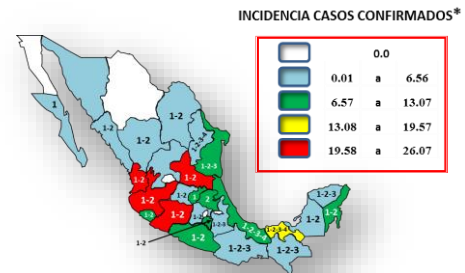
Figura 1. Serotipos Identificados e Incidencias de Casos Estimados por Entidad Federativa; México, 2020.



El estado que presenta la incidencia mas alta de casos estimados es Nayarit (115.68).

*Incidencia de casos 100 mil habitantes

Figura 2. Serotipos Identificados e Incidencias de Casos Confirmados por Entidad Federativa; México, 2020.



Los estados que presentan la incidencia mas alta de casos confirmados son San Luis Potosí (26.07), Nayarit (25.19), Jalisco (23.11) y Michoacán (22.82).

*Incidencia de casos 100 mil habitantes

Información hasta la semana epidemiológica 35 del 2020.

INFORMACIÓN RELEVANTE:

Los estados con mayor incidencia de casos confirmados, son: San Luis Potosí (26.07) Nayarit (25.19), Jalisco (23.11), Michoacán (22.82) y Tabasco (15.57).

El 62% de los casos confirmados del país lo concentra: Jalisco (1,933), Michoacán (1,082), Veracruz (1,081), San Luis Potosí (748) y Tamaulipas (436).

Tabla 3:

- Los estados con mayor número de casos estimados son: Jalisco, Michoacán, Veracruz, Tamaulipas y Guerrero.

- Estos concentran el 55% del total de casos estimados.

- Y suman el 57% de los casos confirmados.

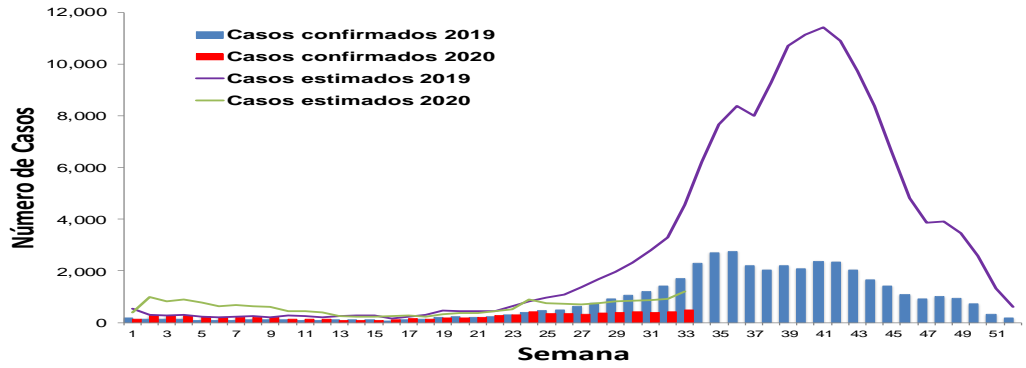
Figura 1:

- La entidad que presenta la incidencia mas alta de casos estimados es Nayarit.

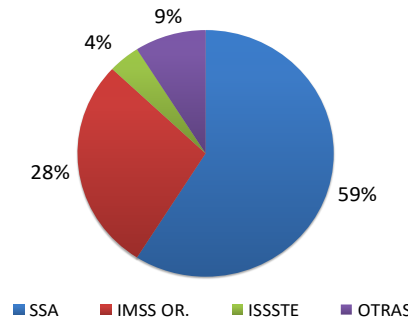
Figura 2:

- Las entidades que presentan la incidencia mas alta de casos confirmados son San Luis Potosí, Nayarit, Jalisco y Michoacán.

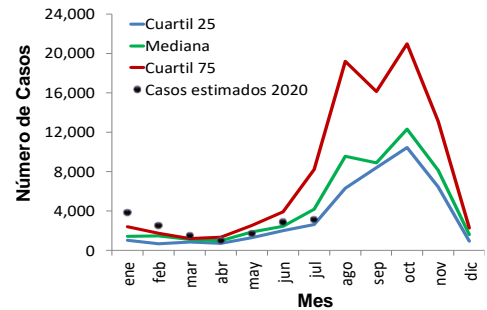
Gráfica 2. Análisis Comparativo de Casos Confirmados y Estimados de Dengue; México, 2019 - 2020.



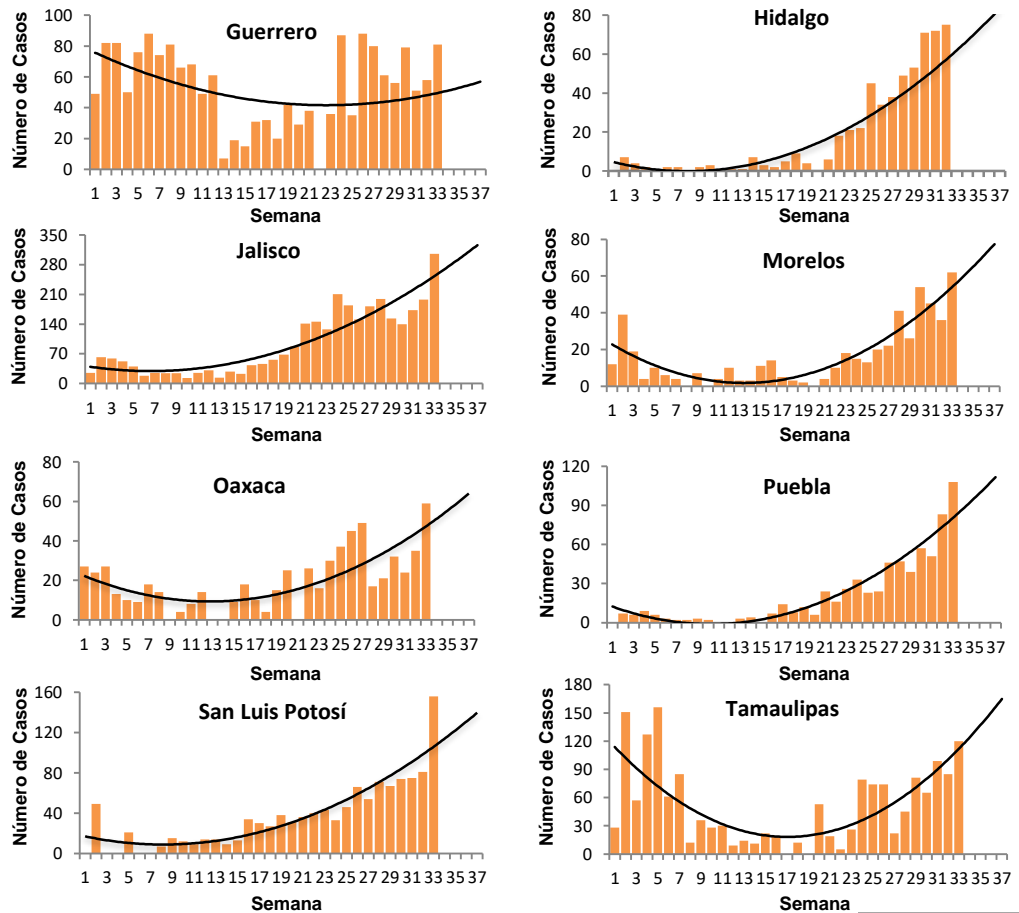
Gráfica 3. Casos Estimados de Dengue por Institución; México, 2020.



Gráfica 4. Canal Endémico de Casos Estimados de Dengue; México, 2020.



Gráfica 5. Curvas Epidémicas de Entidades con Tendencia Ascendente de Casos Estimados; México, 2020.



Gráfica 3:
La mayor proporción de casos estimados se registraron en la SSA (59%) y en IMSS OR. (28%).

Ejercicio adicional:

Las entidades con tendencia ascendente de casos estimados son Guerrero, Hidalgo, Jalisco, Morelos, Oaxaca, Puebla, San Luis Potosí y Tamaulipas.

Fuentes:
1) SINAVE/DGE/SSA. Sistema de Vigilancia Epidemiológica de Dengue/Información al 31 de agosto de 2020.
2) SINAVE/InDRE/SSA. Laboratorio de Arbovirus.
3) Proyecciones de población 2010-2030, CONAPO.