



Informe Semanal

Situación Epidemiológica de Dengue en México.

Semana epidemiológica Núm. 34.

Dirección de Vigilancia Epidemiológica
de Enfermedades Transmisibles



DIRECTORIO

DIRECCIÓN GENERAL DE EPIDEMIOLOGÍA

Dr. José Luis Alomía Zegarra

Director General de Epidemiología

Dr. Christian Arturo Zaragoza Jiménez

Director de Información Epidemiológica

Dra. Ana Lucía De la Garza Barroso

Directora de Investigación Operativa Epidemiológica

Dra. Gabriela del Carmen Nucamendi Cervantes

Directora de Vigilancia Epidemiológica de
Enfermedades No Transmisibles

Dra. Santa Elizabeth Ceballos Liceaga

Directora de Vigilancia Epidemiológica de
Enfermedades Transmisibles

MGS. Lucía Hernández Rivas

Directora de Servicios y Apoyo Técnico

Biol. Irma López Martínez

Directora de Diagnóstico y referencia

ELABORÓ

DIRECCIÓN DE VIGILANCIA EPIDEMIOLÓGICA DE ENFERMEDADES TRANSMISIBLES

Dra. Santa Elizabeth Ceballos Liceaga

Directora de Vigilancia Epidemiológica de Enfermedades Transmisibles

Dr. Guillermo Carbajal Sandoval

Subdirector de Sistemas Especiales de Vigilancia Epidemiológica de Enfermedades Transmisibles

Dra. Marcela Osorno Rasso

Jefa del Departamento de Vigilancia Epidemiológica de Enfermedades Transmitidas por Vector

EQUIPO TÉCNICO

Dr. Marco Antonio Padilla Monroy

Dr. Armando Amezcua Jiménez

Enf. José Gilberto Moreno Castro

C. Abraham Carreón Macías

Situación Actual:

Tabla 1. Casos y Defunciones al Corte de la Semana; México, 2019–2020

Indicador	Casos nuevos en la semana	Casos acumulados 2020	Incidencia	Casos acumulados 2019	Incidencia
Probables	2,719	52,203	41.08	63,911	50.75
Confirmados					
. Dengue no Grave	301	5,598	4.40	6,958	5.53
. Dengue con Signos de Alarma y Dengue Grave	95	2,073	1.63	3,253	2.58
. Total de casos	396	7,671	6.04	10,211	8.11
Defunciones	11	28	1.35	28	0.86
Estimados	1,287	19,833	15.61	29,491	23.42

Nota: La tasa de defunciones corresponde a la letalidad por cada 100 casos.

Tabla 2. Defunciones por Dengue

En lo que va del 2020 se han notificado 183 defunciones por probable Dengue, las cuales 28 se ha confirmado, 97 se encuentran en estudio y 58 se han descartado. Las defunciones confirmadas corresponden a los estados de Tabasco (9), Oaxaca (5), Chiapas (4), Colima (3), Jalisco (2), Nayarit (2), Puebla (1), Veracruz (1) y Yucatán (1). Las defunciones en estudio corresponden a los estados de Jalisco (19), Veracruz (14), Guerrero (10), Tamaulipas (9), Quintana Roo (7), Michoacán (6), Morelos (5), San Luis Potosí (4), Sonora (4), Campeche (3), Yucatán (3), Chiapas (2), Nuevo León (2), Oaxaca (2), Puebla (2), Coahuila (1), Guanajuato (1), Nayarit (1), Sinaloa (1) y Tabasco (1). Las defunciones descartadas corresponden a Jalisco (14), Guerrero (10), Oaxaca (10), Chiapas (9), Veracruz (9), Tabasco (5) y Colima (1).

Tabla 3. Entidades con Mayor Número de Casos Confirmados y Estimados de Dengue

ESTADO	TOT. CASOS	CASOS	INCIDENCIA	CASOS	INCIDENCIA
	PROBABLES	CONFIRMADOS	CONFIRMADOS	ESTIMADOS	ESTIMADOS
JALISCO	9,795	1,751	20.94	3,259	38.97
MICHOACAN	5,109	933	19.68	2,171	45.79
VERACRUZ	6,307	1,067	12.81	2,142	25.72
GUERRERO	4,196	365	9.98	1,752	47.90
TAMAULIPAS	4,196	343	9.18	1,749	46.82
TABASCO	2,910	387	15.49	1,530	61.24
NAYARIT	2,601	317	23.77	1,442	108.11
SAN LUIS POTOSI	2,466	514	17.92	1,002	34.93
PUEBLA	1,581	297	4.58	689	10.63
OAXACA	1,925	92	2.23	612	14.83

Gráfica 1. Casos de Dengue con Signos de Alarma y Dengue Grave, Letalidad Anual; México, 2008–2020

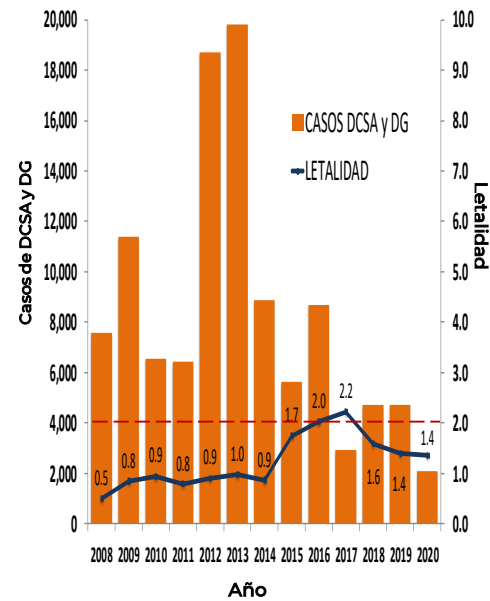
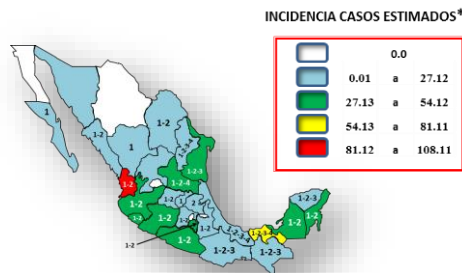


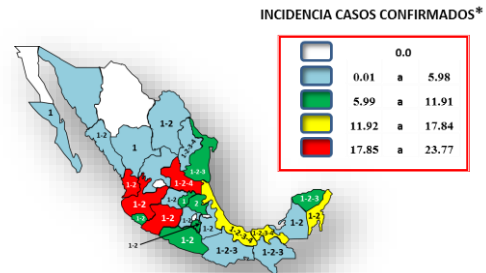
Figura 1. Serotipos Identificados e Incidencias de Casos Estimados por Entidad Federativa; México, 2020.



El estado que presenta la incidencia más alta de casos estimados es Nayarit (108.11).

*Incidencia de casos 100 mil habitantes

Figura 2. Serotipos Identificados e Incidencias de Casos Confirmados por Entidad Federativa; México, 2020.



Los estados que presentan la incidencia más alta de casos confirmados son Nayarit (23.77), Jalisco (20.94), Michoacán (19.68) y San Luis Potosí (17.92).

*Incidencia de casos 100 mil habitantes

Información hasta la semana epidemiológica 34 del 2020.

INFORMACIÓN RELEVANTE:

Los estados con mayor incidencia de casos confirmados, son: Nayarit (23.77), Jalisco (20.94), Michoacán (19.68), San Luis Potosí (17.92) y Tabasco (15.49).

El 61% de los casos confirmados del país lo concentra: Jalisco (1,751), Veracruz (1,067), Michoacán (933), San Luis Potosí (514) y Tabasco (387).

Tabla 3:

- Los estados con mayor número de casos estimados son: Jalisco, Michoacán, Veracruz, Guerrero y Tamaulipas.

- Estos concentran el 56% del total de casos estimados.

- Y suman el 58% de los casos confirmados.

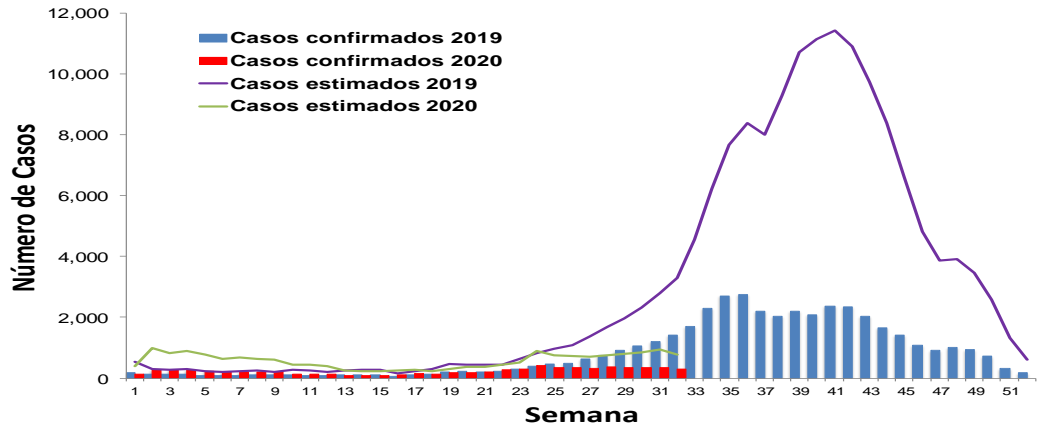
Figura 1:

- La entidad que presenta la incidencia más alta de casos estimados es Nayarit.

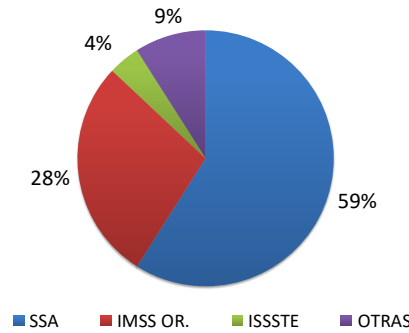
Figura 2:

- Las entidades que presentan la incidencia más alta de casos confirmados son Nayarit, Jalisco, Michoacán y San Luis Potosí.

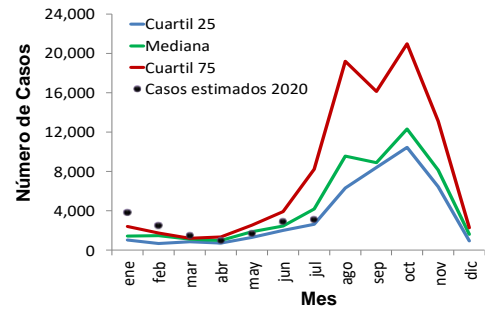
Gráfica 2. Análisis Comparativo de Casos Confirmados y Estimados de Dengue; México, 2019 - 2020.



Gráfica 3. Casos Estimados de Dengue por Institución; México, 2020.



Gráfica 4. Canal Endémico de Casos Estimados de Dengue; México, 2020.

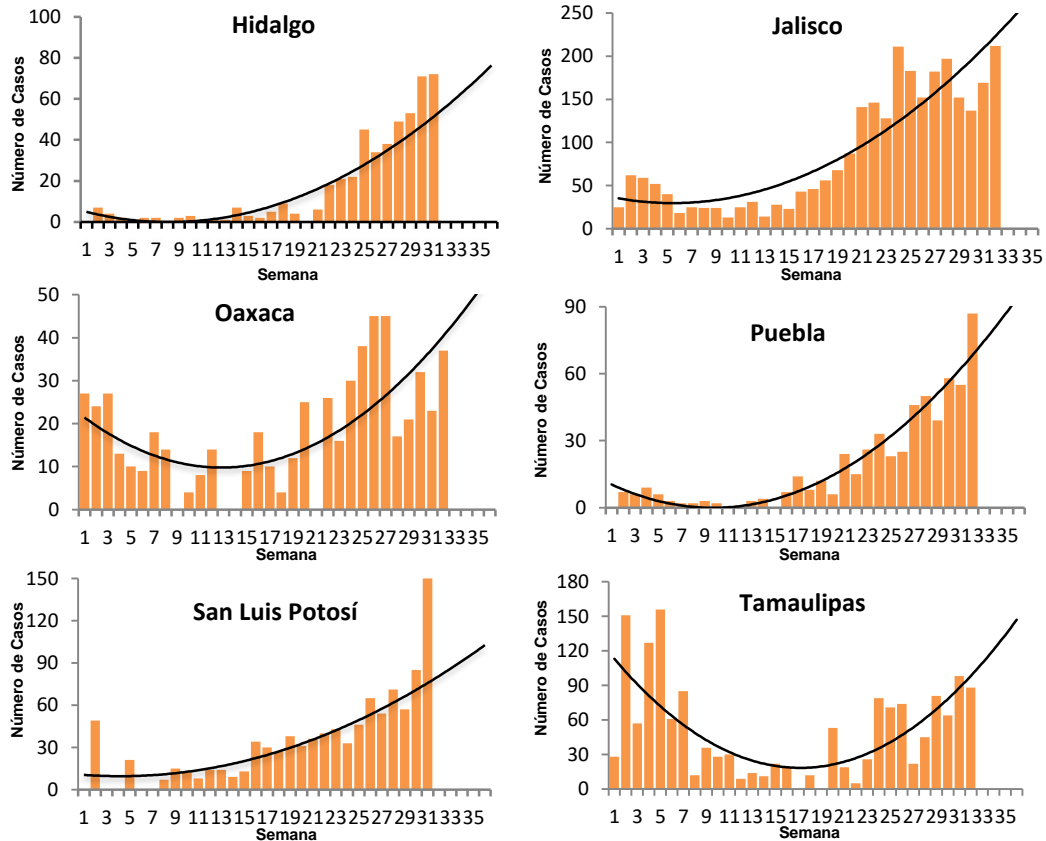


Gráfica 3: La mayor proporción de casos estimados se registraron en la SSA (59%) y en IMSS OR. (28%).

Ejercicio adicional:

Las entidades con tendencia ascendente de casos estimados son Hidalgo, Jalisco, Oaxaca, Puebla, San Luis Potosí y Tamaulipas.

Gráfica 5. Curvas Epidémicas de Entidades con Tendencia Ascendente de Casos Estimados; México, 2020.



Fuentes:
 1) SINAVE/DGE/SSA. Sistema de Vigilancia Epidemiológica de Dengue/Información al 24 de agosto de 2020.
 2) SINAVE/InDRE/SSA. Laboratorio de Arbovirus.
 3) Proyecciones de población 2010-2030, CONAPO.