



Informe Semanal

Situación Epidemiológica de Dengue en México.

Semana epidemiológica Núm. 33.

Dirección de Vigilancia Epidemiológica
de Enfermedades Transmisibles



DIRECTORIO

DIRECCIÓN GENERAL DE EPIDEMIOLOGÍA

Dr. José Luis Alomía Zegarra

Director General de Epidemiología

Dra. Santa Elizabeth Ceballos Liceaga

Directora de Vigilancia Epidemiológica
de Enfermedades Transmisibles

Dr. Christian Arturo Zaragoza Jiménez

Director de Información Epidemiológica

Dra. Ana Lucía De la Garza Barroso

Directora de Investigación Operativa Epidemiológica

Dra. Gabriela del Carmen Nucamendi Cervantes

Directora de Vigilancia Epidemiológica
de Enfermedades No Transmisibles

MGS. Lucía Hernández Rivas

Directora de Servicios y Apoyo Técnico

Biol. Irma López Martínez

Directora de Diagnóstico y referencia

ELABORÓ

**DIRECCIÓN DE VIGILANCIA EPIDEMIOLÓGICA DE
ENFERMEDADES TRANSMISIBLES**

Dra. Santa Elizabeth Ceballos Liceaga

Directora de Vigilancia Epidemiológica
de Enfermedades Transmisibles

Dr. Guillermo Carbajal Sandoval

Subdirector de Sistemas Especiales de Vigilancia
Epidemiológica de Enfermedades Transmisibles

EQUIPO TÉCNICO

Dr. Marco Antonio Padilla Monroy

Dr. Armando Amezcua Jiménez

Enf. José Gilberto Moreno Castro

C. Abraham Carreón Macías

Situación Actual:

Tabla 1. Casos y Defunciones al Corte de la Semana; México, 2019–2020

Indicador	Casos nuevos en la semana	Casos acumulados 2020	Incidencia	Casos acumulados 2019	Incidencia
Probables	2,423	49,484	38.94	55,774	44.29
Confirmados					
Dengue no Grave	381	5,299	4.17	5,960	4.73
Dengue con Signos de Alarma y Dengue Grave	60	1,979	1.56	3,013	2.39
Total de casos	441	7,278	5.73	8,973	7.13
Defunciones	0	17	0.86	28	0.93
Estimados	936	18,546	14.59	22,641	17.98

Nota: La tasa de defunciones corresponde a la letalidad por cada 100 casos.

Tabla 2. Defunciones por Dengue

En lo que va del 2020 se han notificado 172 defunciones por probable Dengue, las cuales 17 se ha confirmado, 100 se encuentran en estudio y 55 se han descartado. Las defunciones confirmadas corresponden a los estados de Tabasco (8), Colima (2), Nayarit (2), Oaxaca (2), Jalisco (1), Veracruz (1) y Yucatán (1). Las defunciones en estudio corresponden a los estados de Jalisco (14), Veracruz (14), Guerrero (10), Tamaulipas (8), Chiapas (7), Quintana Roo (7), Michoacán (6), Oaxaca (6), Morelos (5), Sonora (4), Campeche (3), San Luis Potosí (3), Yucatán (3), Nuevo León (2), Puebla (2), Coahuila (1), Colima (1), Guanajuato (1), Nayarit (1), Sinaloa (1) y Tabasco (1). Las defunciones descartadas corresponden a Jalisco (13), Guerrero (10), Oaxaca (9), Veracruz (9), Chiapas (8), Tabasco (5) y Colima (1).

Tabla 3. Entidades con Mayor Número de Casos Confirmados y Estimados de Dengue

ESTADO	TOT. CASOS	CASOS	INCIDENCIA	CASOS	INCIDENCIA
	PROBABLES	CONFIRMADOS	CONFIRMADOS	ESTIMADOS	ESTIMADOS
JALISCO	9,106	1,679	20.08	3,050	36.47
VERACRUZ	6,206	1,048	12.58	2,067	24.82
MICHOACAN	4,834	903	19.05	1,911	40.31
GUERRERO	4,028	269	7.36	1,678	45.88
TAMAULIPAS	3,953	288	7.71	1,595	42.70
TABASCO	2,891	387	15.49	1,533	61.36
NAYARIT	2,449	316	23.69	1,389	104.13
SAN LUIS POTOSI	2,252	513	17.88	852	29.70
OAXACA	1,838	87	2.11	605	14.66
QUINTANA ROO	1,674	218	12.12	570	31.69

Gráfica 1. Casos de Dengue con Signos de Alarma y Dengue Grave, Letalidad Anual; México, 2008–2020

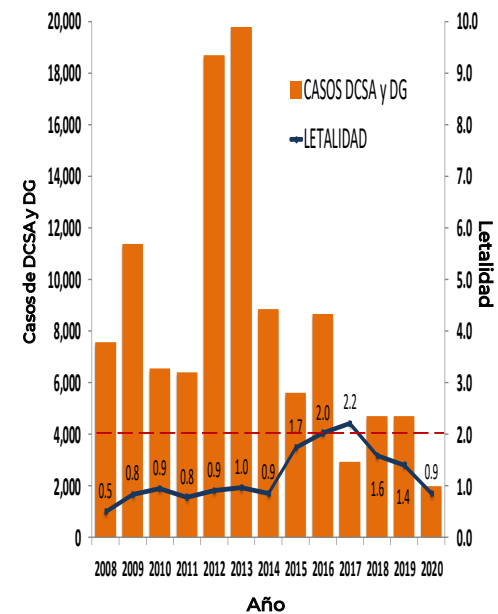
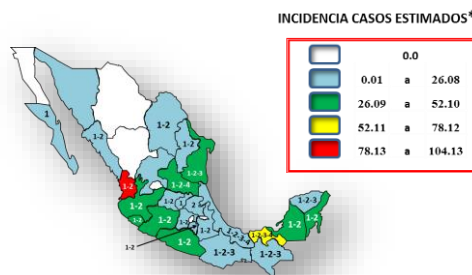


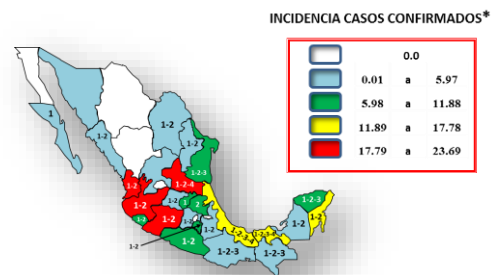
Figura 1. Serotipos Identificados e Incidencias de Casos Estimados por Entidad Federativa; México, 2020.

Figura 2. Serotipos Identificados e Incidencias de Casos Confirmados por Entidad Federativa; México, 2020.



El estado que presenta la incidencia mas alta de casos estimados es Nayarit (104.13).

*Incidencia de casos 100 mil habitantes



Los estados que presentan la incidencia mas alta de casos confirmados son Nayarit (23.69), Jalisco (20.08), Michoacán (19.05) y San Luis Potosí (17.88).

*Incidencia de casos 100 mil habitantes

Información hasta la semana epidemiológica 33 del 2020.

INFORMACIÓN RELEVANTE:

Los estados con mayor incidencia de casos confirmados, son: Nayarit (23.69), Jalisco (20.08), Michoacán (19.05), San Luis Potosí (17.88) y Tabasco (15.49).

El 62% de los casos confirmados del país lo concentra: Jalisco (1,679), Veracruz (1,048), Michoacán (903), San Luis Potosí (513) y Tabasco (387).

Tabla 3:

Los estados con mayor número de casos estimados son: Jalisco, Veracruz, Michoacán, Guerrero y Tamaulipas.

Estos concentran el 56% del total de casos estimados.

Y suman el 58% de los casos confirmados.

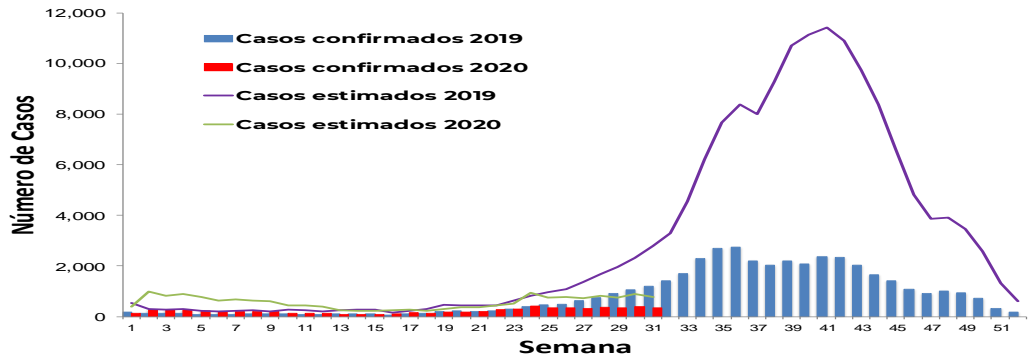
Figura 1:

La entidad que presenta la incidencia mas alta de casos estimados es Nayarit.

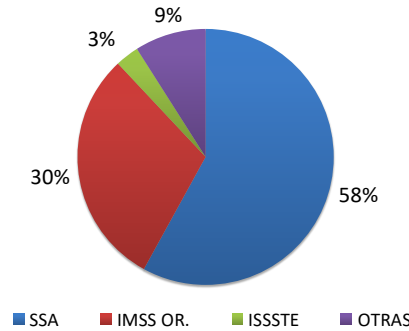
Figura 2:

Las entidades que presentan la incidencia mas alta de casos confirmados son Nayarit, Jalisco, Michoacán y San Luis Potosí.

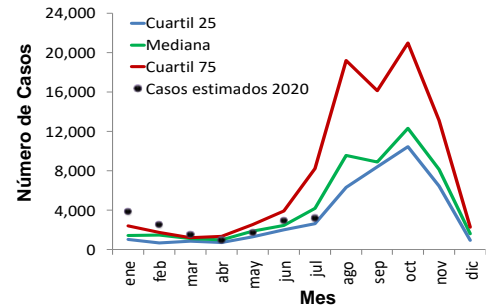
Gráfica 2. Análisis Comparativo de Casos Confirmados y Estimados de Dengue; México, 2019 - 2020.



Gráfica 3. Casos Estimados de Dengue por Institución; México, 2020.

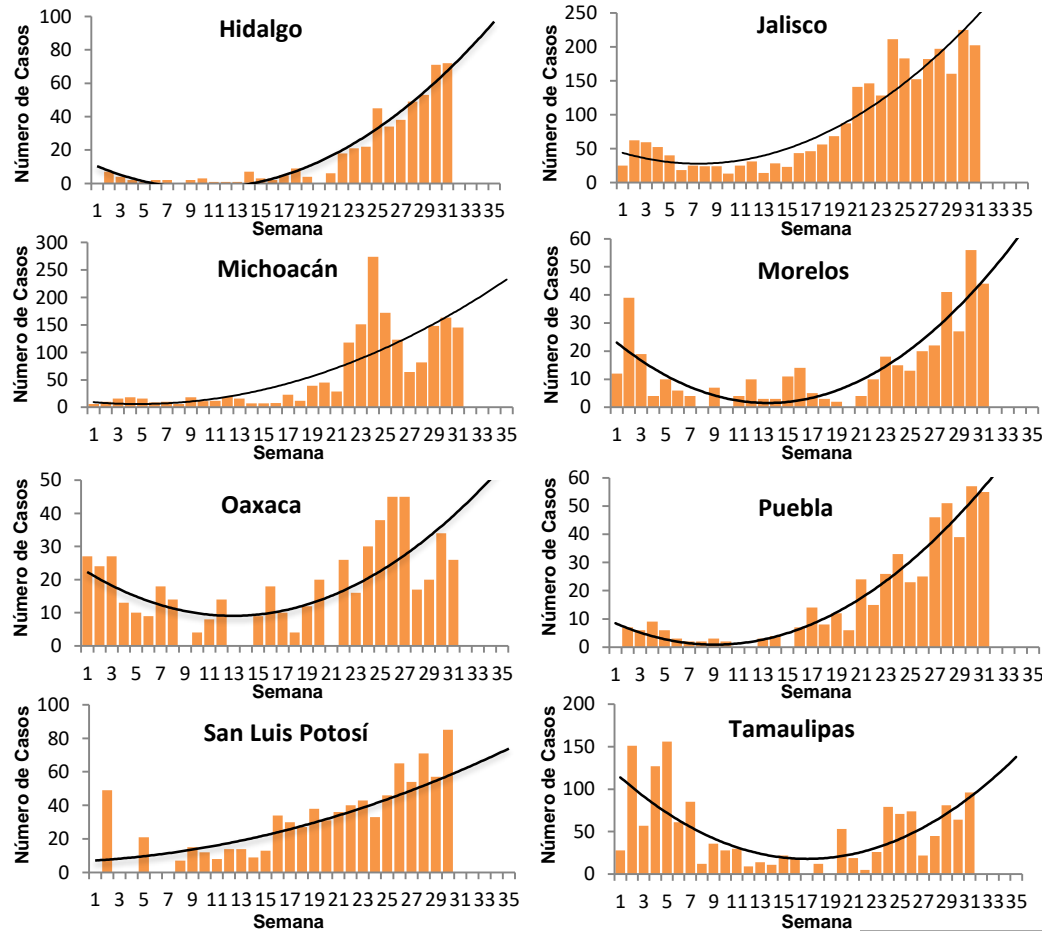


Gráfica 4. Canal Endémico de Casos Estimados de Dengue; México, 2020.



Gráfica 3:
La mayor proporción de casos estimados se registraron en la SSA (58%) y en IMSS OR. (30%).

Gráfica 5. Curvas Epidémicas de Entidades con Tendencia Ascendente de Casos Estimados; México, 2020.



Ejercicio adicional:

Las entidades con tendencia ascendente de casos estimados son Hidalgo, Jalisco, Michoacán, Morelos, Oaxaca, Puebla, San Luis Potosí y Tamaulipas.

Fuentes:
1) SINAVE/DGE/SSA. Sistema de Vigilancia Epidemiológica de Dengue/Información al 17 de agosto de 2020.
2) SINAVE/InDRE/SSA. Laboratorio de Arbovirus.
3) Proyecciones de población 2010-2030, CONAPO.