



Informe Semanal

Situación Epidemiológica de Dengue en México.

Semana epidemiológica Núm. 32.

Dirección de Vigilancia Epidemiológica
de Enfermedades Transmisibles



DIRECTORIO

DIRECCIÓN GENERAL DE EPIDEMIOLOGÍA

Dr. José Luis Alomía Zegarra

Director General de Epidemiología

Dra. Santa Elizabeth Ceballos Liceaga

Directora de Vigilancia Epidemiológica
de Enfermedades Transmisibles

Dr. Christian Arturo Zaragoza Jiménez

Director de Información Epidemiológica

Dra. Ana Lucía De la Garza Barroso

Directora de Investigación Operativa Epidemiológica

Dra. Gabriela del Carmen Nucamendi Cervantes

Directora de Vigilancia Epidemiológica
de Enfermedades No Transmisibles

MGS. Lucía Hernández Rivas

Directora de Servicios y Apoyo Técnico

Biol. Irma López Martínez

Directora de Diagnóstico y referencia

ELABORÓ

**DIRECCIÓN DE VIGILANCIA EPIDEMIOLÓGICA DE
ENFERMEDADES TRANSMISIBLES**

Dra. Santa Elizabeth Ceballos Liceaga

Directora de Vigilancia Epidemiológica
de Enfermedades Transmisibles

Dr. Guillermo Carbajal Sandoval

Subdirector de Sistemas Especiales de Vigilancia
Epidemiológica de Enfermedades Transmisibles

EQUIPO TÉCNICO

Dr. Marco Antonio Padilla Monroy

Dr. Armando Amezcua Jiménez

Enf. José Gilberto Moreno Castro

C. Abraham Carreón Macías

Situación Actual:

Tabla 1. Casos y Defunciones al Corte de la Semana; México, 2019–2020

Indicador	Casos nuevos en la semana	Casos acumulados 2020	Incidencia	Casos acumulados 2019	Incidencia
Probables	2,086	47,061	37.03	49,270	39.13
Confirmados					
. Dengue no Grave	552	4,918	3.87	5,225	4.15
. Dengue con Signos de Alarma y Dengue Grave	80	1,919	1.51	2,798	2.22
. Total de casos	632	6,837	5.38	8,023	6.37
Defunciones	0	17	0.89	20	0.71
Estimados	1,157	17,610	13.86	20,210	16.05

Nota: La tasa de defunciones corresponde a la letalidad por cada 100 casos.

Tabla 2. Defunciones por Dengue

En lo que va del 2020 se han notificado 163 defunciones por probable Dengue, las cuales 17 se ha confirmado, 95 se encuentran en estudio y 51 se han descartado. Las defunciones confirmadas corresponden a los estados de Tabasco (8), Colima (2), Nayarit (2), Oaxaca (2), Jalisco (1), Veracruz (1) y Yucatán (1). Las defunciones en estudio corresponden a los estados de Veracruz (13), Jalisco (10), Guerrero (9), Oaxaca (9), Chiapas (7), Quintana Roo (7), Tamaulipas (7), Michoacán (5), Morelos (5), Sonora (4), Campeche (3), San Luis Potosí (3), Yucatán (3), Nuevo León (2), Puebla (2), Coahuila (1), Colima (1), Guanajuato (1), Nayarit (1) y Tabasco (1). Las defunciones descartadas corresponden a Jalisco (13), Guerrero (10), Veracruz (9), Chiapas (8), Oaxaca (6) y Tabasco (5).

Tabla 3. Entidades con Mayor Número de Casos Confirmados y Estimados de Dengue

ESTADO	TOT. CASOS	CASOS	INCIDENCIA	CASOS	INCIDENCIA
	PROBABLES	CONFIRMADOS	CONFIRMADOS	ESTIMADOS	ESTIMADOS
JALISCO	8,481	1,569	18.76	2,791	33.37
VERACRUZ	6,114	1,012	12.15	2,015	24.19
MICHOACAN	4,574	868	18.31	1,817	38.32
TABASCO	2,880	385	15.41	1,526	61.08
GUERRERO	3,865	263	7.19	1,514	41.40
TAMAULIPAS	3,674	219	5.86	1,504	40.26
NAYARIT	2,358	312	23.39	1,338	100.31
SAN LUIS POTOSI	2,101	431	15.02	864	30.12
QUINTANA ROO	1,644	217	12.06	571	31.75
OAXACA	1,745	82	1.99	545	13.20

Gráfica 1. Casos de Dengue con Signos de Alarma y Dengue Grave, Letalidad Anual; México, 2008–2020

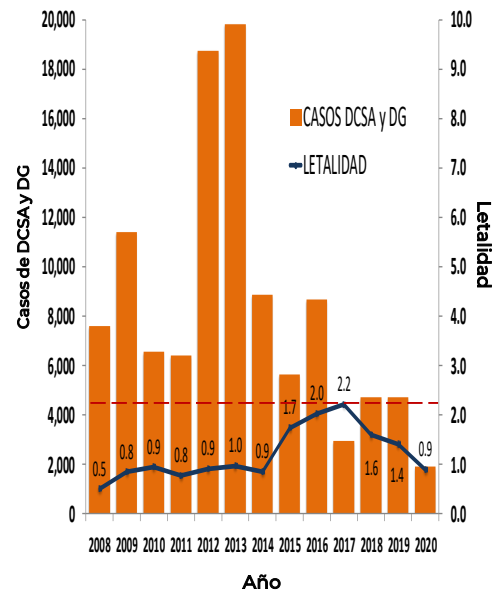


Figura 1. Serotipos Identificados e Incidencias de Casos Estimados por Entidad Federativa; México, 2020.

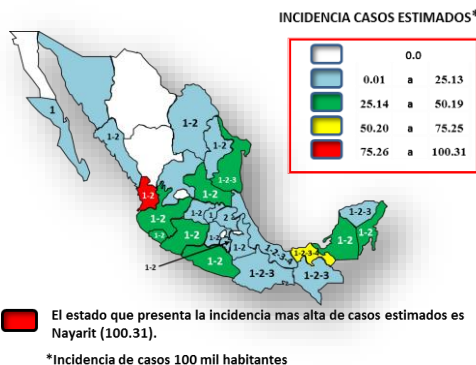
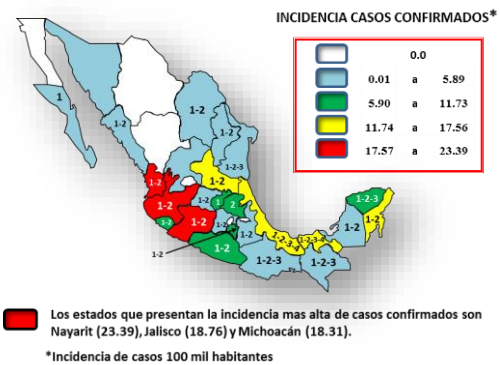


Figura 2. Serotipos Identificados e Incidencias de Casos Confirmados por Entidad Federativa; México, 2020.



Información hasta la semana epidemiológica 32 del 2020.

INFORMACIÓN RELEVANTE:

Los estados con mayor incidencia de casos confirmados, son: Nayarit (23.39), Jalisco (18.76), Michoacán (18.31), Tabasco (15.41) y San Luis Potosí (15.02).

El 62% de los casos confirmados del país lo concentra: Jalisco (1,569), Veracruz (1,012), Michoacán (868), San Luis Potosí (431) y Tabasco (385).

Tabla 3:
• Los estados con mayor número de casos estimados son: Jalisco, Veracruz, Michoacán, Tabasco y Guerrero.

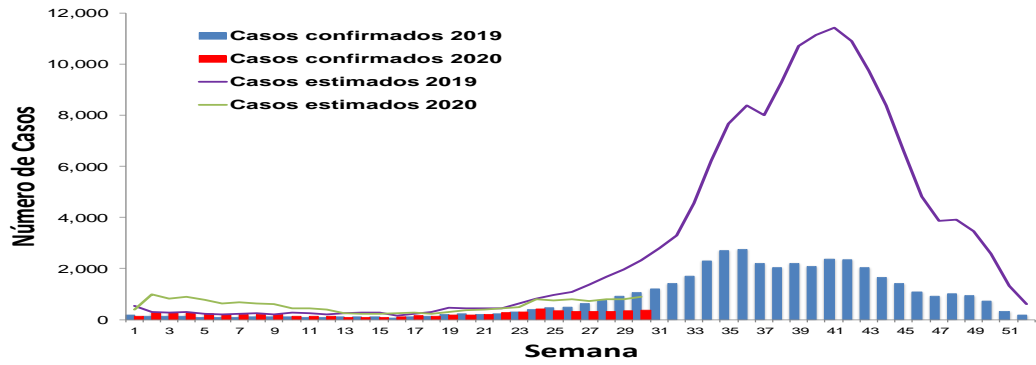
• Estos concentran el 55% del total de casos estimados.

• Y suman el 60% de los casos confirmados.

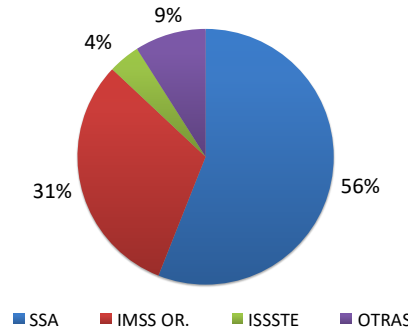
Figura 1:
• La entidad que presenta la incidencia mas alta de casos estimados es Nayarit.

Figura 2:
• Las entidades que presentan la incidencia mas alta de casos confirmados son Nayarit, Jalisco y Michoacán.

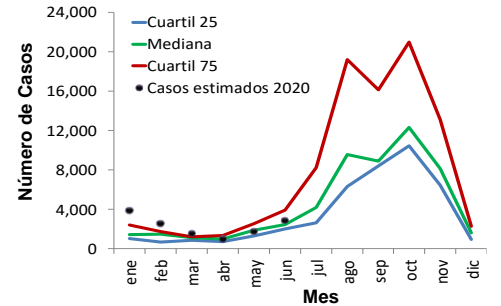
Gráfica 2. Análisis Comparativo de Casos Confirmados y Estimados de Dengue; México, 2019 - 2020.



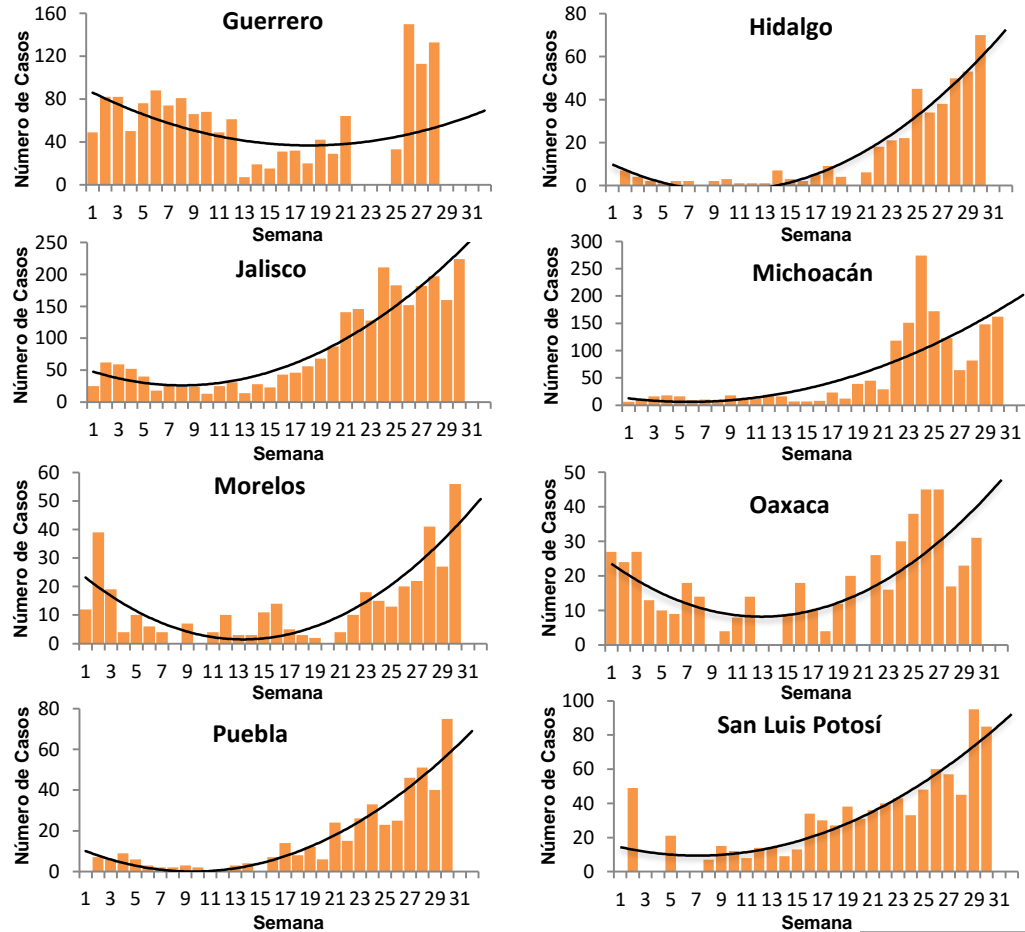
Gráfica 3. Casos Estimados de Dengue por Institución; México, 2020.



Gráfica 4. Canal Endémico de Casos Estimados de Dengue; México, 2020.



Gráfica 5. Curvas Epidémicas de Entidades con Tendencia Ascendente de Casos Estimados; México, 2020.



Gráfica 3:
La mayor proporción de casos estimados se registraron en la SSA (59%) y en IMSS OR. (29%).

Ejercicio adicional:

Las entidades con tendencia ascendente de casos estimados son Guerrero, Hidalgo, Jalisco, Michoacán, Morelos, Oaxaca, Puebla y San Luis Potosí.

Fuentes:
1) SINAVE/DGE/SSA. Sistema de Vigilancia Epidemiológica de Dengue/Información al 10 de agosto de 2020.
2) SINAVE/IndRE/SSA. Laboratorio de Arbovirus.
3) Proyecciones de población 2010-2030, CONAPO.