



## **Informe Semanal**

# **Situación Epidemiológica de Dengue en México.**

Semana epidemiológica Núm. 31.

Dirección de Vigilancia Epidemiológica  
de Enfermedades Transmisibles



## DIRECTORIO

### **DIRECCIÓN GENERAL DE EPIDEMIOLOGÍA**

**Dr. José Luis Alomía Zegarra**

Director General de Epidemiología

**Dra. Santa Elizabeth Ceballos Liceaga**

Directora de Vigilancia Epidemiológica  
de Enfermedades Transmisibles

**Dr. Christian Arturo Zaragoza Jiménez**

Director de Información Epidemiológica

**Dra. Ana Lucía De la Garza Barroso**

Directora de Investigación Operativa Epidemiológica

**Dra. Gabriela del Carmen Nucamendi Cervantes**

Directora de Vigilancia Epidemiológica de  
Enfermedades No Transmisibles

**MGS. Lucía Hernández Rivas**

Directora de Servicios y Apoyo Técnico

**Biol. Irma López Martínez**

Directora de Diagnóstico y referencia

ELABORÓ

**DIRECCIÓN DE VIGILANCIA EPIDEMIOLÓGICA DE  
ENFERMEDADES TRANSMISIBLES**

**Dra. Santa Elizabeth Ceballos Liceaga**

Directora de Vigilancia Epidemiológica  
de Enfermedades Transmisibles

**Dr. Guillermo Carbajal Sandoval**

Subdirector de Sistemas Especiales de Vigilancia  
Epidemiológica de Enfermedades Transmisibles

**EQUIPO TÉCNICO**

Dr. Marco Antonio Padilla Monroy

Dr. Armando Amezcua Jiménez

Enf. José Gilberto Moreno Castro

C. Abraham Carreón Macías

**Situación Actual:**

Información hasta la semana epidemiológica 31 del 2020.

**Tabla 1. Casos y Defunciones al Corte de la Semana; México, 2019–2020**

Indicador	Casos nuevos en la semana	Casos acumulados 2020	Incidencia	Casos acumulados 2019	Incidencia
<b>Probables</b>	<b>2,011</b>	<b>44,975</b>	<b>35.39</b>	<b>44,210</b>	<b>35.11</b>
<b>Confirmados</b>					
. Dengue no Grave	342	4,366	3.44	4,405	3.50
. Dengue con Signos de Alarma y Dengue Grave	42	1,839	1.45	2,504	1.99
. Total de casos	384	6,205	4.88	6,909	5.49
<b>Defunciones</b>	<b>0</b>	<b>17</b>	<b>0.92</b>	<b>20</b>	<b>0.80</b>
<b>Estimados</b>	<b>768</b>	<b>16,453</b>	<b>12.95</b>	<b>17,457</b>	<b>13.86</b>

Nota: La tasa de defunciones corresponde a la letalidad por cada 100 casos.

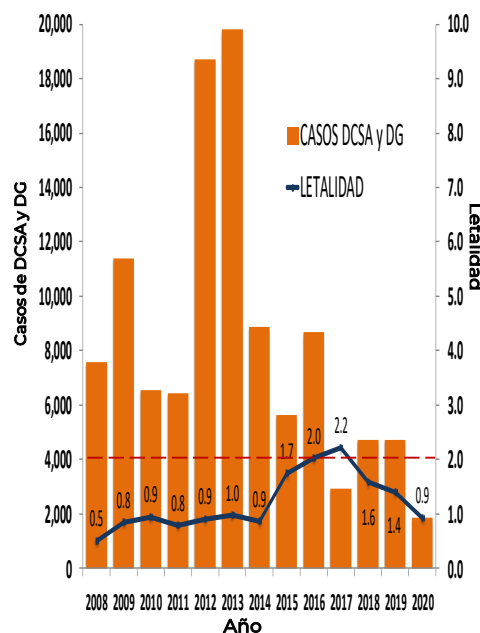
**Tabla 2. Defunciones por Dengue**

En lo que va del 2020 se han notificado 152 defunciones por probable Dengue, las cuales 17 se ha confirmado, 89 se encuentran en estudio y 46 se han descartado. Las defunciones confirmadas corresponden a los estados de Tabasco (8), Colima (2), Nayarit (2), Oaxaca (2), Jalisco (1), Veracruz (1) y Yucatán (1). Las defunciones en estudio corresponden a los estados de Jalisco (12), Veracruz (12), Oaxaca (9), Quintana Roo (7), Tamaulipas (7), Chiapas (6), Michoacán (5), Morelos (5), Guerrero (4), Sonora (4), Campeche (3), San Luis Potosí (3), Yucatán (3), Nuevo León (2), Puebla (2), Coahuila (1), Guanajuato (1), Nayarit (1), Sinaloa (1) y Tabasco (1). Las defunciones descartadas corresponden a Guerrero (10), Veracruz (9), Chiapas (8), Jalisco (8), Oaxaca (6) y Tabasco (5).

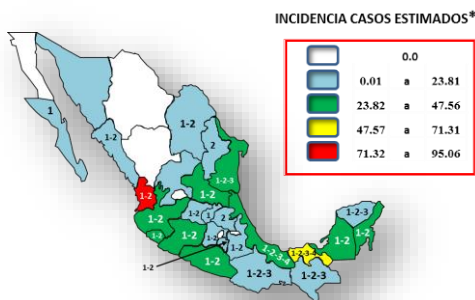
**Tabla 3. Entidades con Mayor Número de Casos Confirmados y Estimados de Dengue**

ESTADO	TOT. CASOS PROBABLES	CASOS CONFIRMADOS	INCIDENCIA CONFIRMADOS	CASOS ESTIMADOS	INCIDENCIA ESTIMADOS
JALISCO	7,952	1,340	16.02	2,516	30.08
VERACRUZ	5,997	1,009	12.12	2,002	24.04
MICHOACAN	4,300	733	15.46	1,668	35.18
TABASCO	2,875	384	15.37	1,524	61.00
GUERRERO	3,708	263	7.19	1,511	41.31
TAMAULIPAS	3,514	211	5.65	1,408	37.69
NAYARIT	2,305	290	21.74	1,268	95.06
SAN LUIS POTOSI	1,968	332	11.57	696	24.26
QUINTANA ROO	1,600	216	12.01	568	31.58
HIDALGO	761	324	10.64	452	14.84

**Gráfica 1. Casos de Dengue con Signos de Alarma y Dengue Grave, Letalidad Anual; México, 2008–2020**



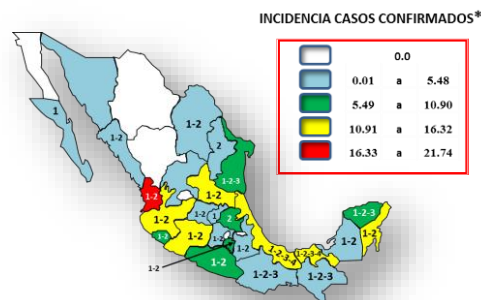
**Figura 1. Serotipos Identificados e Incidencias de Casos Estimados por Entidad Federativa; México, 2020.**



El estado que presenta la incidencia mas alta de casos estimados es Nayarit (95.06).

\*Incidencia de casos 100 mil habitantes

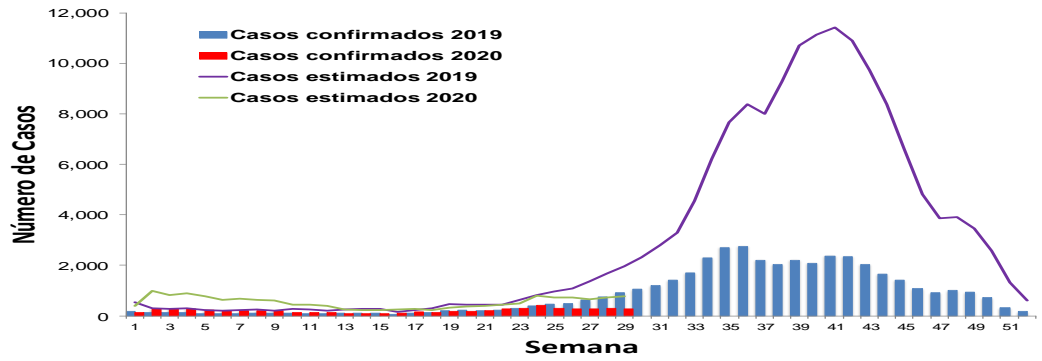
**Figura 2. Serotipos Identificados e Incidencias de Casos Confirmados por Entidad Federativa; México, 2020.**



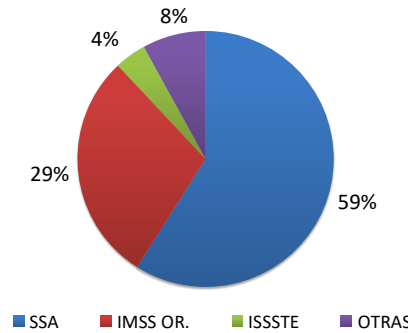
El estado que presenta la incidencia mas alta de casos confirmados es Nayarit (21.74).

\*Incidencia de casos 100 mil habitantes

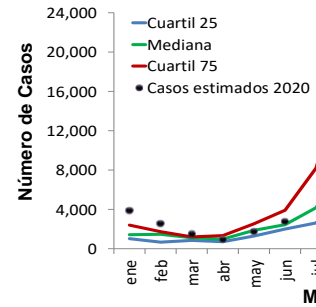
**Gráfica 2. Análisis Comparativo de Casos Confirmados y Estimados de Dengue; México, 2019 - 2020.**



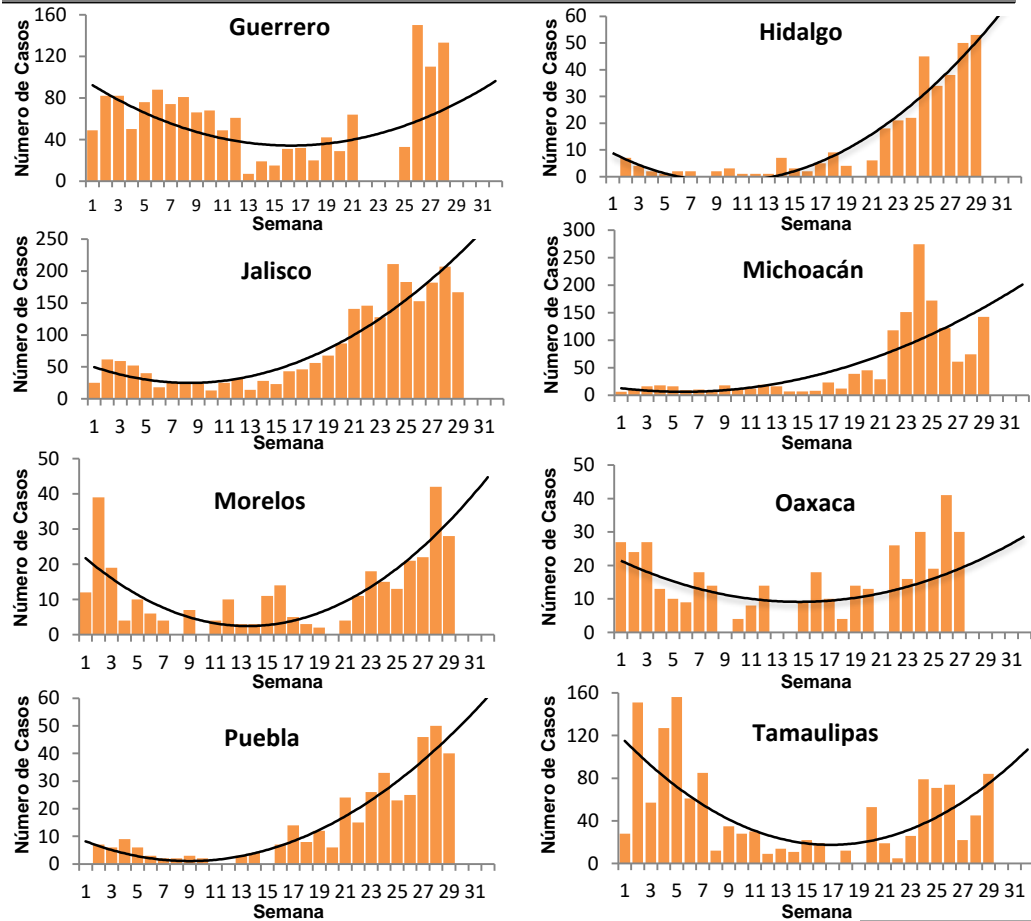
**Gráfica 3. Casos Estimados de Dengue por Institución; México, 2020.**



**Gráfica 4. Canal Endémico de Casos Estimados de Dengue; México, 2020.**



**Gráfica 5. Curvas Epidémicas de Entidades con Tendencia Ascendente de Casos Estimados; México, 2020.**



**Gráfica 3:** La mayor proporción de casos estimados se registraron en la SSA (59%) y en IMSS OR. (29%).

**Ejercicio adicional:**

Las entidades con tendencia ascendente de casos estimados son Guerrero, Hidalgo, Jalisco, Michoacán, Morelos, Oaxaca, Puebla y Tamaulipas.

Fuentes:  
 1) SINAVE/DGE/SSA. Sistema de Vigilancia Epidemiológica de Dengue/Información al 3 de agosto de 2020.  
 2) SINAVE/InDRE/SSA. Laboratorio de Arbovirus.  
 3) Proyecciones de población 2010-2030, CONAPO.