

Informe Semanal

Situación Epidemiológica de Dengue en México.

Semana epidemiológica Núm. 26.

Dirección de Vigilancia Epidemiológica
de Enfermedades Transmisibles



DIRECTORIO

DIRECCIÓN GENERAL DE EPIDEMIOLOGÍA

Dr. José Luis Alomía Zegarra

Director General de Epidemiología

Dr. Christian Arturo Zaragoza Jiménez

Director de Información Epidemiológica

Dra. Ana Lucía De la Garza Barroso

Directora de Investigación Operativa Epidemiológica

Dra. Gabriela del Carmen Nucamendi Cervantes

Directora de Vigilancia Epidemiológica de
Enfermedades No Transmisibles

Dra. Santa Elizabeth Ceballos Liceaga

Subdirectora de Sistemas Especiales de Vigilancia
Epidemiológica de Enfermedades Transmisibles

MGS. Lucía Hernández Rivas

Directora de Servicios y Apoyo Técnico

Biol. Irma López Martínez

Directora de Diagnóstico y referencia

ELABORÓ

**DIRECCIÓN DE VIGILANCIA EPIDEMIOLÓGICA DE
ENFERMEDADES TRANSMISIBLES**

Dra. Santa Elizabeth Ceballos Liceaga

Subdirectora de Sistemas Especiales de Vigilancia
Epidemiológica de Enfermedades Transmisibles

Dr. Guillermo Carbajal Sandoval

Jefe de Departamento de Vigilancia Epidemiológica
de Enfermedades Transmitidas por Vector

EQUIPO TÉCNICO

Dr. Marco Antonio Padilla Monroy

Dr. Armando Amezcua Jiménez

Enf. José Gilberto Moreno Castro

C. Abraham Carreón Macías

Situación Actual:

Tabla 1. Casos y Defunciones al Corte de la Semana; México, 2019–2020

Indicador	Casos nuevos en la semana	Casos acumulados 2020	Incidencia	Casos acumulados 2019	Incidencia
Probables	1,953	34,285	26.98	27,259	21.65
Confirmados					
Dengue no Grave	355	2,997	2.36	2,241	1.78
Dengue con Signos de Alarma y Dengue Grave	39	1,609	1.27	1,358	1.08
Total de casos	394	4,606	3.62	3,599	2.86
Defunciones	6	17	1.06	15	1.10
Estimados	1,193	12,883	10.14	9,175	7.29

Nota: La tasa de defunciones corresponde a la letalidad por cada 100 casos.

Tabla 2. Defunciones por Dengue

En lo que va del 2020 se han notificado 120 defunciones por probable Dengue, las cuales 17 se ha confirmado, 67 se encuentran en estudio y 36 se han descartado. Las defunciones confirmadas corresponden a los estados de Tabasco (8), Colima (2), Nayarit (2), Oaxaca (2), Jalisco (1), Veracruz (1) y Yucatán (1). Las defunciones en estudio corresponden a los estados de Chiapas (11), Veracruz (8), Oaxaca (7), Quintana Roo (6), Tamaulipas (6), Jalisco (4), Morelos (4), Sonora (4), San Luis Potosí (3), Campeche (2), Guerrero (2), Michoacán (2), Nuevo León (2), Yucatán (2), Coahuila (1), Guanajuato (1), Puebla (1) y Sinaloa (1). Las defunciones descartadas corresponden a Guerrero (10), Veracruz (9), Jalisco (6), Oaxaca (6) y Tabasco (5).

Gráfica 1. Casos de Dengue con Signos de Alarma y Dengue Grave, Letalidad Anual; México, 2008–2020

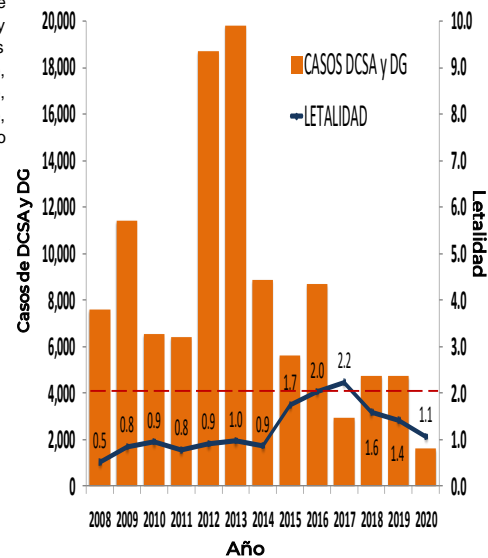
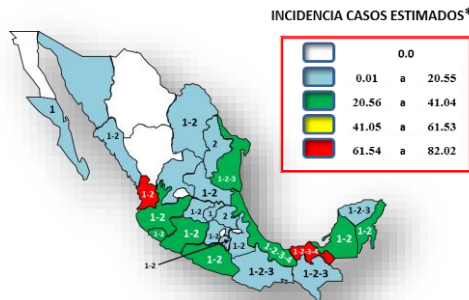


Tabla 3. Entidades con Mayor Número de Casos Confirmados y Estimados de Dengue

ESTADO	TOT. CASOS	CASOS CONFIRMADOS	INCIDENCIA CONFIRMADOS	CASOS ESTIMADOS	INCIDENCIA ESTIMADOS
	PROBABLES				
VERACRUZ	5,222	875	10.51	1,760	21.13
JALISCO	5,100	886	10.59	1,731	20.70
TABASCO	2,738	382	15.29	1,518	60.76
MICHOACAN	2,850	401	8.46	1,254	26.45
NAYARIT	1,859	253	18.97	1,094	82.02
GUERRERO	3,040	257	7.03	1,085	29.67
TAMAULIPAS	2,684	129	3.45	1,076	28.80
QUINTANA ROO	1,366	205	11.40	554	30.80
SAN LUIS POTOSI	1,309	286	9.97	475	16.56
YUCATAN	803	135	5.99	313	13.90

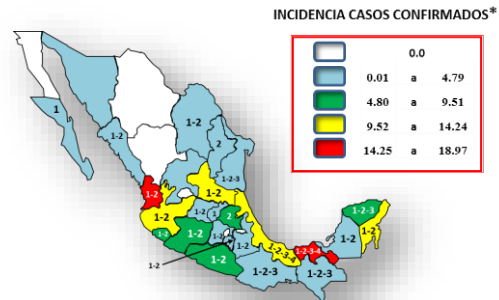
Figura 1. Serotipos Identificados e Incidencias de Casos Estimados por Entidad Federativa; México, 2020.



Los estados que presentan la incidencia más alta de casos estimados son Nayarit (82.02) y Tabasco (60.76).

*Incidencia de casos 100 mil habitantes

Figura 2. Serotipos Identificados e Incidencias de Casos Confirmados por Entidad Federativa; México, 2020.



Los estados que presentan las incidencias más altas de casos confirmados son Nayarit (18.97) y Tabasco (15.29).

*Incidencia de casos 100 mil habitantes

Información hasta la semana epidemiológica 26 del 2020.

INFORMACIÓN RELEVANTE:

Los estados con mayor incidencia de casos confirmados, son: Nayarit (18.97), Tabasco (15.29), Quintana Roo (11.40), Jalisco (10.59) y Veracruz (10.51).

El 61% de los casos confirmados del país lo concentra: Jalisco (886), Veracruz (875), Michoacán (401), Tabasco (382) y San Luis Potosí (286).

Tabla 3: Los estados con mayor número de casos estimados son: Veracruz, Jalisco, Tabasco, Michoacán y Nayarit.

Estos concentran el 57% del total de casos estimados.

Y suman el 61% de los casos confirmados.

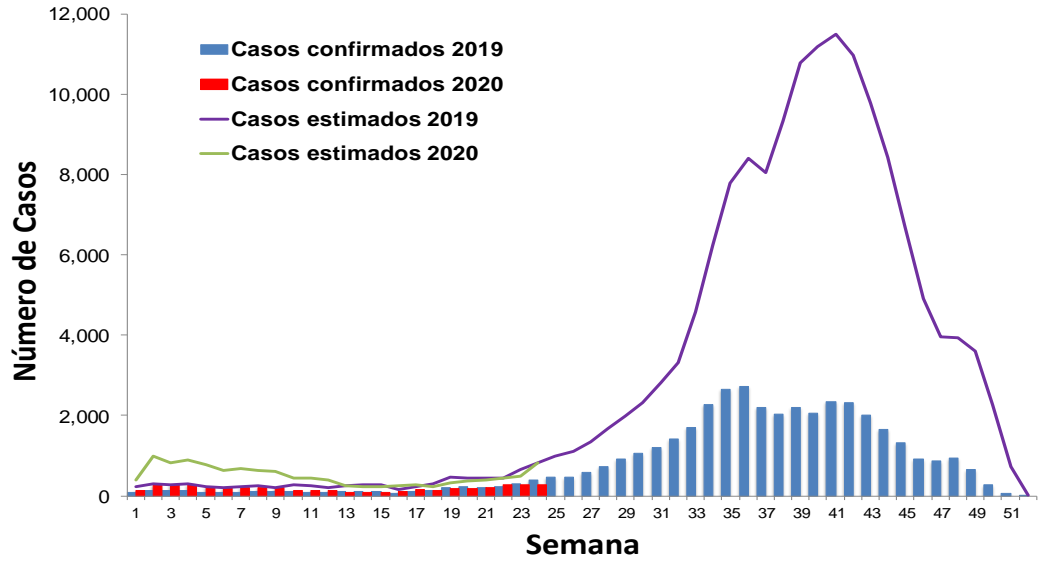
Figura 1:

Las entidades que presentan las incidencias más altas de casos estimados son Nayarit y Tabasco.

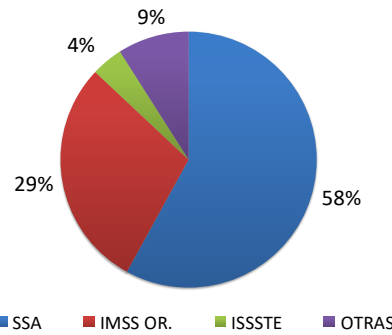
Figura 2:

Las entidades que presentan las incidencias más altas de casos confirmados son Nayarit y Tabasco.

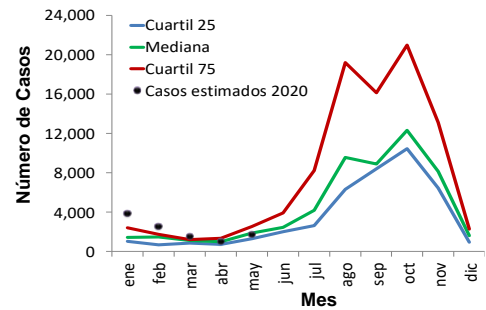
Gráfica 2. Análisis Comparativo de Casos Confirmados y Estimados de Dengue; México, 2019 - 2020.



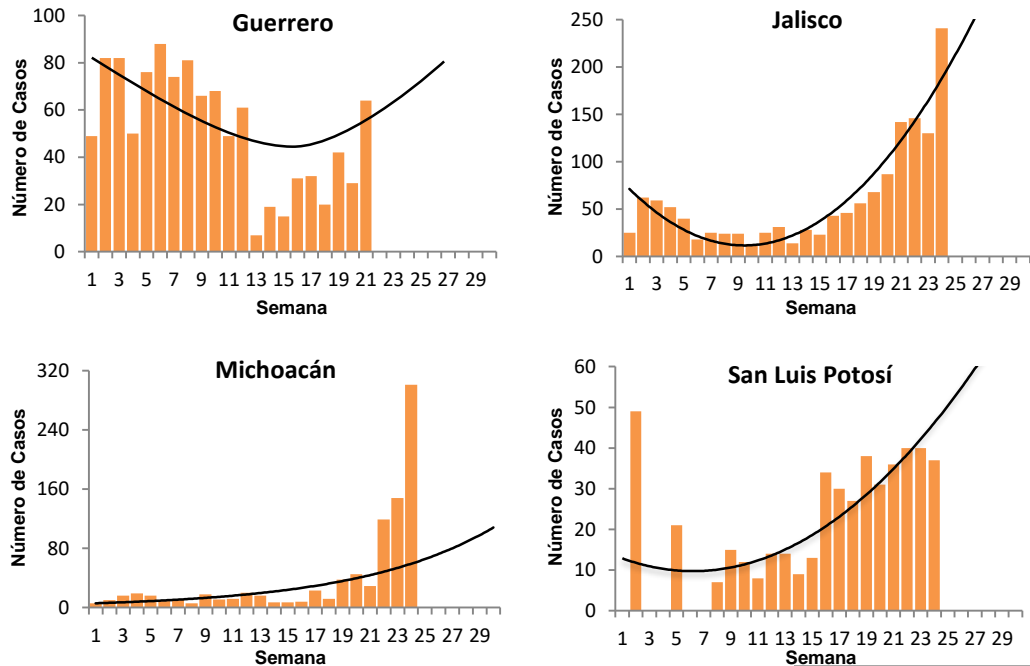
Gráfica 3. Casos Estimados de Dengue por Institución; México, 2020.



Gráfica 4. Canal Endémico de Casos Estimados de Dengue; México, 2020.



Gráfica 5. Curvas Epidémicas de Entidades con Tendencia Ascendente de Casos Estimados; México, 2020.



Gráfica 3:
La mayor proporción de casos estimados se registraron en la SSA (58%) y en IMSS OR. (29%).

Ejercicio adicional:

Las entidades con tendencia ascendente de casos estimados son Guerrero, Jalisco, Michoacán y San Luis Potosí.

- Fuentes:
- 1) SINAVE/DGE/SSA. Sistema de Vigilancia Epidemiológica de Dengue/Información al 29 de junio de 2020.
 - 2) SINAVE/InDRE/SSA. Laboratorio de Arbovirus.
 - 3) Proyecciones de población 2010-2030, CONAPO.