

Situación Actual:

Información hasta la semana epidemiológica 25 del 2020.

Tabla 1. Casos y Defunciones al Corte de la Semana; México, 2019–2020

Indicador	Casos nuevos en la semana	Casos acumulados 2020	Incidencia	Casos acumulados 2019	Incidencia
Probables	1,888	32,332	25.44	24,756	19.66
Confirmados					
Dengue no Grave	140	2,642	2.08	1,921	1.53
Dengue con Signos de Alarma y Dengue Grave	28	1,570	1.24	1,275	1.01
Total de casos	168	4,212	3.31	3,196	2.54
Defunciones	0	11	0.70	15	1.18
Estimados	412	11,690	9.20	7,477	5.94

Nota: La tasa de defunciones corresponde a la letalidad por cada 100 casos.

Tabla 2. Defunciones por Dengue

En lo que va del 2020 se han notificado 110 defunciones por probable Dengue, las cuales 11 se ha confirmado, 70 se encuentran en estudio y 29 se han descartado. Las defunciones confirmadas corresponden a los estados de Tabasco (4), Colima (2), Oaxaca (2), Nayarit (1), Veracruz (1) y Yucatán (1). Las defunciones en estudio corresponden a los estados de Veracruz (13), Chiapas (10), Oaxaca (6), Tabasco (6), Tamaulipas (6), Quintana Roo (5), Sonora (4), Morelos (3), San Luis Potosí (3), Campeche (2), Guerrero (2), Jalisco (2), Nuevo León (2), Coahuila (1), Guanajuato (1), Michoacán (1), Nayarit (1), Puebla (1) y Sinaloa (1). Las defunciones descartadas corresponden a Guerrero (10), Jalisco (6), Oaxaca (6), Veracruz (4) y Tabasco (3).

Tabla 3. Entidades con Mayor Número de Casos Confirmados y Estimados de Dengue

ESTADO	CASOS		INCIDENCIA		
	TOT. CASOS PROBABLES	CASOS CONFIRMADOS	INCIDENCIA CONFIRMADOS	CASOS ESTIMADOS	INCIDENCIA ESTIMADOS
VERACRUZ	5,059	859	10.31	1,758	21.11
JALISCO	4,605	789	9.43	1,555	18.59
TABASCO	2,709	382	15.29	1,518	60.76
GUERRERO	2,953	257	7.03	1,101	30.10
NAYARIT	1,755	247	18.52	1,052	78.87
TAMAULIPAS	2,536	85	2.28	1,007	26.96
MICHOACAN	2,536	318	6.71	581	12.25
QUINTANA ROO	1,319	204	11.34	552	30.69
SAN LUIS POTOSI	1,208	227	7.91	395	13.77
YUCATAN	743	133	5.90	312	13.85

Gráfica 1. Casos de Dengue con Signos de Alarma y Dengue Grave, Letalidad Anual; México, 2008–2020

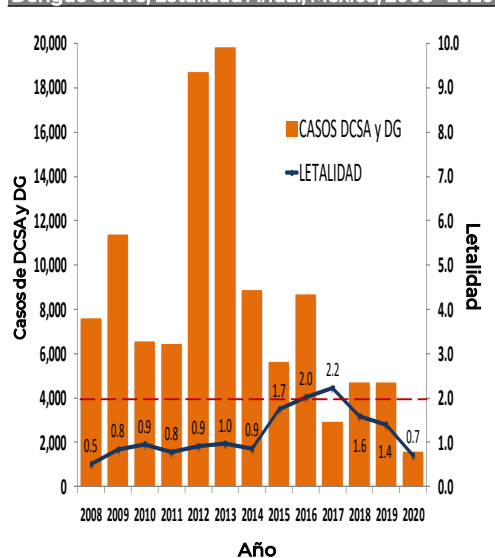
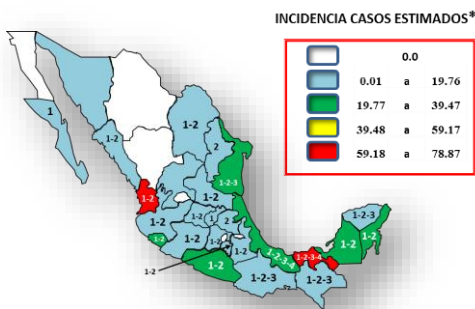


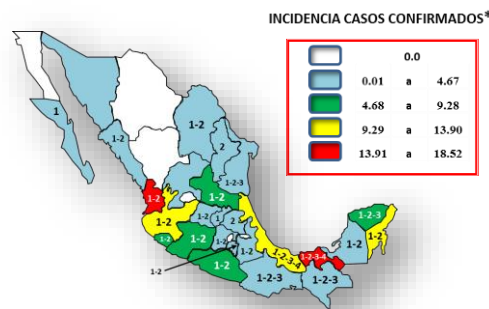
Figura 1. Serotipos Identificados e Incidencias de Casos Estimados por Entidad Federativa; México, 2020.



Los estados que presentan la incidencia mas alta de casos estimados son Nayarit (78.87) y Tabasco (60.76).

*Incidencia de casos 100 mil habitantes

Figura 2. Serotipos Identificados e Incidencias de Casos Confirmados por Entidad Federativa; México, 2020.



Los estados que presentan las incidencias mas altas de casos confirmados son Nayarit (18.52) y Tabasco (15.29).

*Incidencia de casos 100 mil habitantes

INFORMACIÓN RELEVANTE:

Los estados con mayor incidencia de casos confirmados, son: Nayarit (18.52), Tabasco (15.29), Quintana Roo (11.34), Veracruz (10.31) y Jalisco (9.43).

El 62% de los casos confirmados del país lo concentra: Veracruz (859), Jalisco (789), Tabasco (382), Michoacán (318) y Guerrero (257).

Tabla 3:
• Los estados con mayor número de casos estimados son: Veracruz, Jalisco, Tabasco, Guerrero y Nayarit.

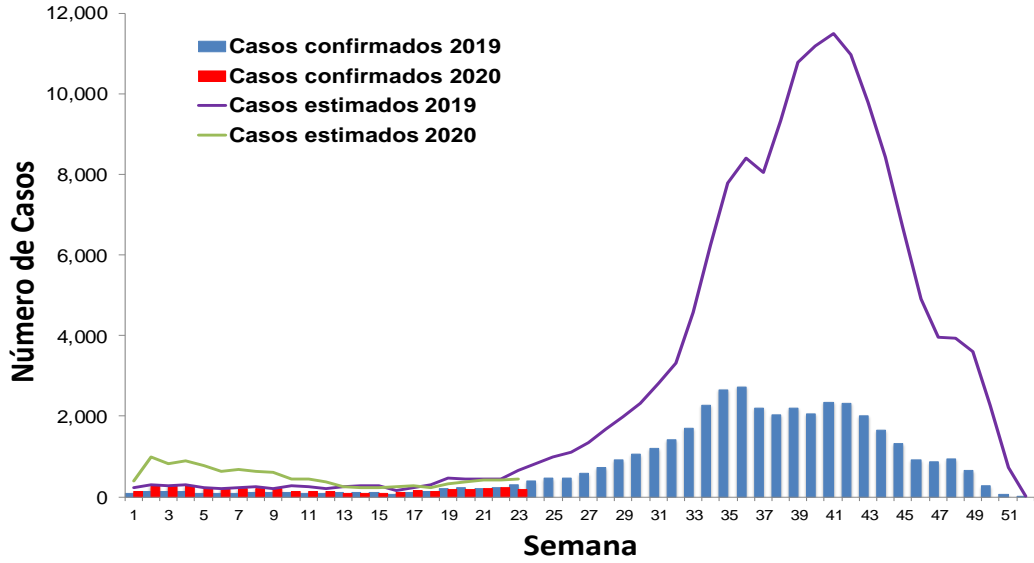
• Estos concentran el 60% del total de casos estimados.

• Y suman el 60% de los casos confirmados.

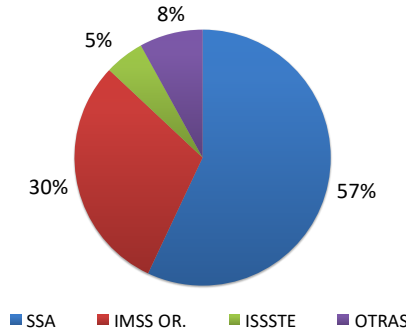
Figura 1:
• Las entidades que presentan las incidencias mas altas de casos estimados son Nayarit y Tabasco.

Figura 2:
• Las entidades que presentan las incidencias mas altas de casos confirmados son Nayarit y Tabasco.

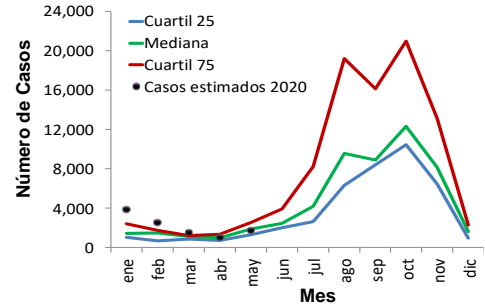
Gráfica 2. Análisis Comparativo de Casos Confirmados y Estimados de Dengue; México, 2019 - 2020.



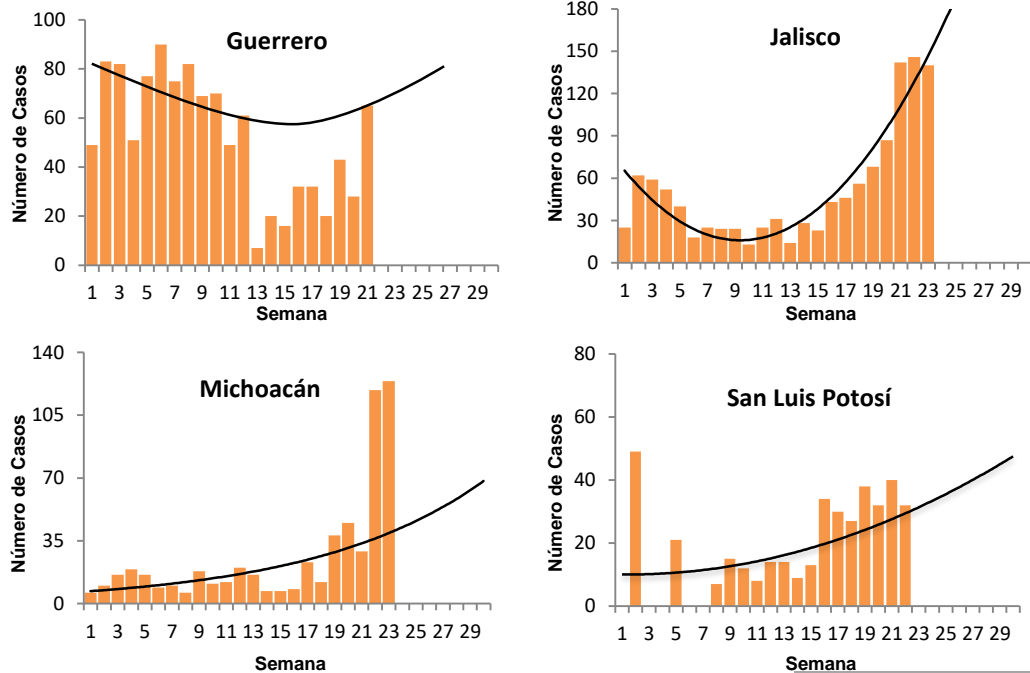
Gráfica 3. Casos Estimados de Dengue por Institución; México, 2020.



Gráfica 4. Canal Endémico de Casos Estimados de Dengue; México, 2020.



Gráfica 5. Curvas Epidémicas de Entidades con Tendencia Ascendente de Casos Estimados; México, 2020.



Gráfica 3:
La mayor proporción de casos estimados se registraron en la SSA (57%) y en IMSS OR. (30%).

Ejercicio adicional:

Las entidades con tendencia ascendente de casos estimados son Guerrero, Jalisco, Michoacán y San Luis Potosí.

- Fuentes:
- 1) SINAVE/DGE/SSA. Sistema de Vigilancia Epidemiológica de Dengue/Información al 22 de junio de 2020.
 - 2) SINAVE/InDRE/SSA. Laboratorio de Arbovirus.
 - 3) Proyecciones de población 2010-2030, CONAPO.