

Situación Actual:

Tabla 1. Casos y Defunciones al Corte de la Semana; México, 2019– 2020

Indicador	Casos nuevos en la semana	Casos acumulados 2020	Incidencia	Casos acumulados 2019	Incidencia
Probables	1,959	30,444	23.95	22,434	17.81
Confirmados					
. Dengue no Grave	329	2,503	1.97	1,724	1.37
. Dengue con Signos de Alarma y Dengue Grave	44	1,542	1.21	1,158	0.92
. Total de casos	373	4,045	3.18	2,882	2.29
Defunciones	0	11	0.71	15	1.30
Estimados	463	11,278	8.87	7,038	5.59

Nota: La tasa de defunciones corresponde a la letalidad por cada 100 casos.

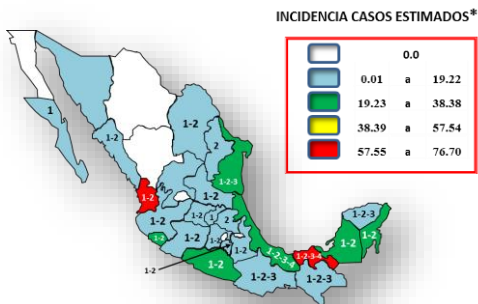
Tabla 2. Defunciones por Dengue

En lo que va del 2020 se han notificado 105 defunciones por probable Dengue, las cuales 11 se ha confirmado, 65 se encuentran en estudio y 29 se han descartado. Las defunciones confirmadas corresponden a los estados de Tabasco (4), Colima (2), Oaxaca (2), Nayarit (1), Veracruz (1) y Yucatán (1). Las defunciones en estudio corresponden a los estados de Veracruz (13), Chiapas (10), Tabasco (6), Tamaulipas (6), Oaxaca (5), Sonora (4), Morelos (3), Quintana Roo (3), San Luis Potosí (3), Campeche (2), Guerrero (2), Jalisco (2), Guanajuato (1), Michoacán (1), Nayarit (1), Nuevo León (1), Puebla (1) y Sinaloa (1). Las defunciones descartadas corresponden a Guerrero (10), Jalisco (6), Oaxaca (6), Veracruz (4) y Tabasco (3).

Tabla 3. Entidades con Mayor Número de Casos Confirmados y Estimados de Dengue

ESTADO	TOT. CASOS	CASOS	INCIDENCIA	CASOS	INCIDENCIA
	PROBABLES	CONFIRMADOS	CONFIRMADOS	ESTIMADOS	ESTIMADOS
VERACRUZ	4,934	846	10.16	1,700	20.41
TABASCO	2,683	382	15.29	1,518	60.76
JALISCO	4,050	701	8.38	1,322	15.81
GUERRERO	2,824	257	7.03	1,101	30.10
NAYARIT	1,668	243	18.22	1,023	76.70
TAMAULIPAS	2,445	82	2.20	958	25.65
MICHOACAN	2,169	318	6.71	576	12.15
QUINTANA ROO	1,287	204	11.34	552	30.69
SAN LUIS POTOSI	1,145	227	7.91	399	13.91
YUCATAN	699	130	5.77	301	13.36

Figura 1. Serotipos Identificados e Incidencias de Casos Estimados por Entidad Federativa; México, 2020.



Los estados que presentan la incidencia mas alta de casos estimados son Nayarit (76.70) y Tabasco (60.76).

*Incidencia de casos 100 mil habitantes

Gráfica 1. Casos de Dengue con Signos de Alarma y Dengue Grave, Letalidad Anual; México, 2008– 2020

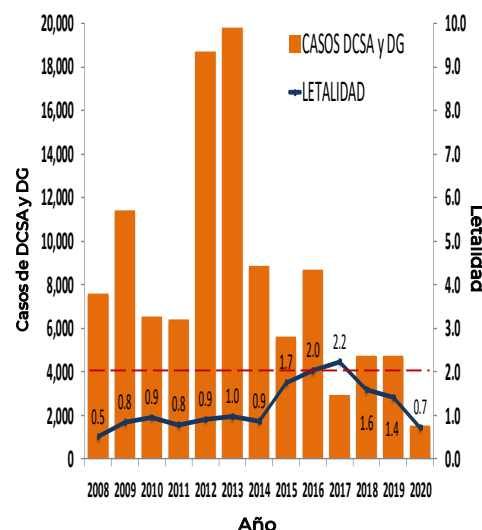
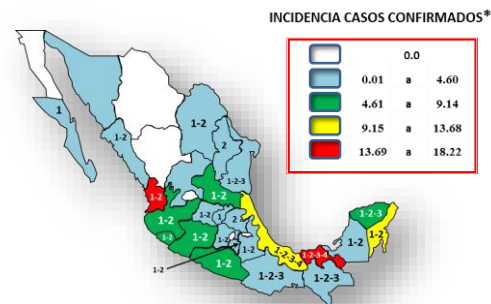


Figura 2. Serotipos Identificados e Incidencias de Casos Confirmados por Entidad Federativa; México, 2020.



Los estados que presentan las incidencias mas altas de casos confirmados son Nayarit (18.22) y Tabasco (15.29).

*Incidencia de casos 100 mil habitantes

Información hasta la semana epidemiológica 24 del 2020.

INFORMACIÓN RELEVANTE:

Los estados con mayor incidencia de casos confirmados, son: Nayarit (18.22), Tabasco (15.29), Quintana Roo (11.34), Veracruz (10.16) y Jalisco (8.38).

El 62% de los casos confirmados del país lo concentra: Veracruz (846), Jalisco (701), Tabasco (382), Michoacán (318) y Guerrero (257).

Tabla 3:

- Los estados con mayor número de casos estimados son: Veracruz, Tabasco, Jalisco, Guerrero y Nayarit.
- Estos concentran el 59% del total de casos estimados.
- Y suman el 60% de los casos confirmados.

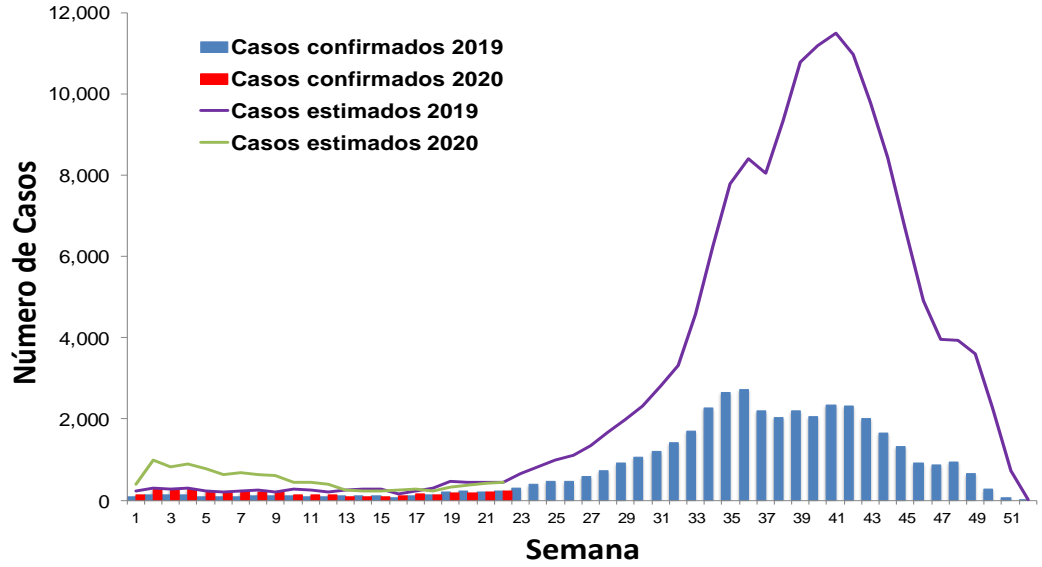
Figura 1:

- Las entidades que presentan las incidencias mas altas de casos estimados son Nayarit y Tabasco.

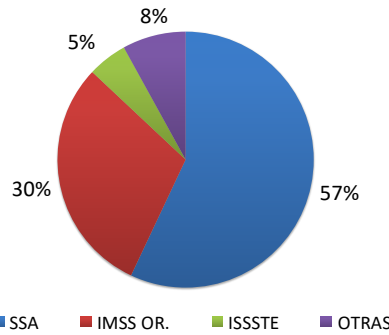
Figura 2:

- Las entidades que presentan las incidencias mas altas de casos confirmados son Nayarit y Tabasco.

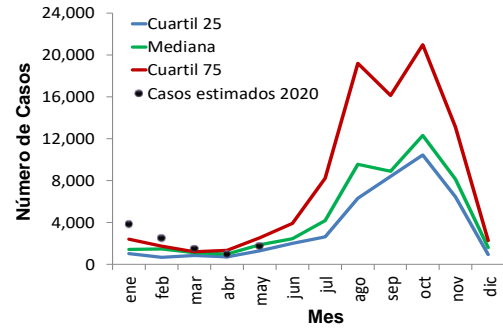
Gráfica 2. Análisis Comparativo de Casos Confirmados y Estimados de Dengue; México, 2019 - 2020.



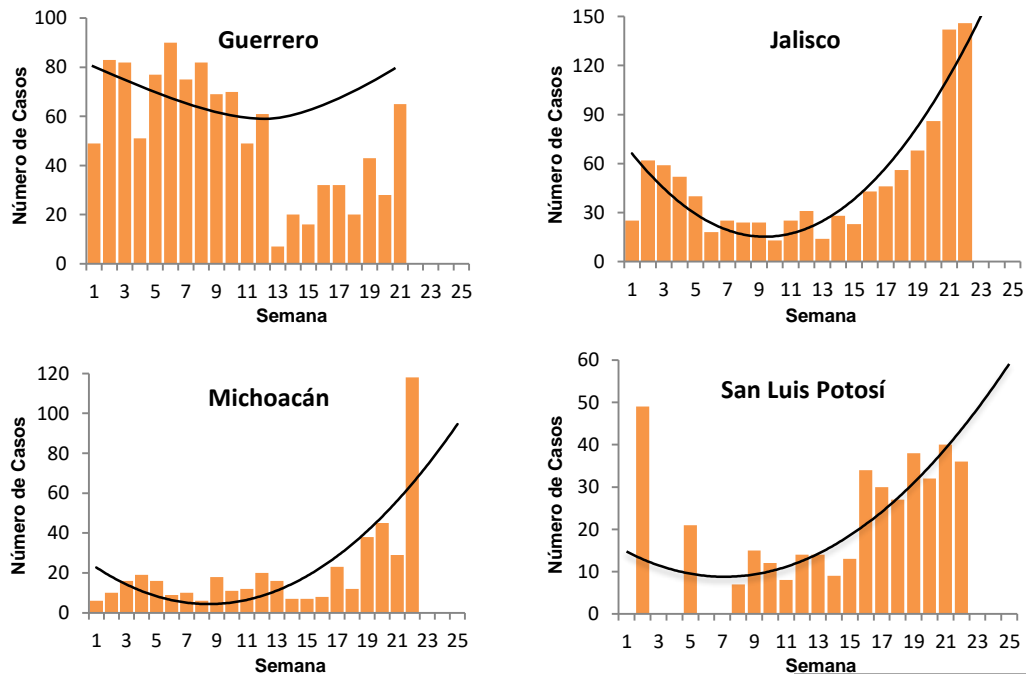
Gráfica 3. Casos Estimados de Dengue por Institución; México, 2020.



Gráfica 4. Canal Endémico de Casos Estimados de Dengue; México, 2020.



Gráfica 5. Curvas Epidémicas de Entidades con Tendencia Ascendente de Casos Estimados; México, 2020.



Gráfica 3:
La mayor proporción de casos estimados se registraron en la SSA (57%) y en IMSS OR. (30%).

Ejercicio adicional:

Las entidades con tendencia ascendente de casos estimados son Guerrero, Jalisco, Michoacán y San Luis Potosí.

- Fuentes:
- 1) SINAVE/DGE/SSA. Sistema de Vigilancia Epidemiológica de Dengue/Información al 15 de junio de 2020.
 - 2) SINAVE/InDRE/SSA. Laboratorio de Arbovirus.
 - 3) Proyecciones de población 2010-2030, CONAPO.