

Situación Actual:

Información hasta la semana epidemiológica 11 del 2020.

Tabla 1. Casos y Defunciones al Corte de la Semana; México, 2019–2020

Indicador	Casos nuevos en la semana	Casos acumulados 2020	Incidencia	Casos acumulados 2019	Incidencia
Probables	1,370	17,547	13.81	8,090	6.42
Confirmados					
Dengue no Grave	73	981	0.77	620	0.49
Dengue con Signos de Alarma y Dengue Grave	61	1,048	0.82	380	0.30
Total de casos	134	2,029	1.60	1,000	0.79
Defunciones	0	1	0.10	3	0.79
Estimados	1,119	6,877	5.41	2,441	1.94

Nota: La tasa de defunciones corresponde a la letalidad por cada 100 casos.

Tabla 2. Defunciones por Dengue

En lo que va del 2020 se han notificado 59 defunciones por probable Dengue, las cuales 1 se ha confirmado, 50 se encuentran en estudio y 8 se han descartado. La defunción confirmada corresponde al estado de Colima (1). Las defunciones en estudio corresponden a los estados de Tabasco (11), Veracruz (7), Chiapas (6), Guerrero (6), Oaxaca (5), Campeche (2), Quintana Roo (2), Sonora (2), Tamaulipas (2), Colima (1), Guanajuato (1), Jalisco (1), Morelos (1), Nayarit (1), Sinaloa (1) y Yucatán (1). Las defunciones descartadas corresponden a Jalisco (4) y Veracruz (4).

Tabla 3. Entidades con Mayor Número de Casos Confirmados y Estimados de Dengue

ESTADO	TOT. CASOS	CASOS	INCIDENCIA	CASOS	INCIDENCIA
	PROBABLES	CONFIRMADOS	CONFIRMADOS	ESTIMADOS	ESTIMADOS
TABASCO	2,115	336	13.45	1,332	53.31
VERACRUZ	3,326	531	6.38	1,144	13.74
GUERRERO	1,588	166	4.54	732	20.01
TAMAULIPAS	1,613	46	1.23	704	18.85
NAYARIT	908	126	9.45	561	42.06
QUINTANA ROO	1,120	194	10.79	559	31.08
JALISCO	1,481	129	1.54	340	4.07
YUCATAN	528	114	5.06	272	12.08
CAMPECHE	394	32	3.28	241	24.72
CHIAPAS	628	77	1.38	189	3.39

Gráfica 1. Casos de Dengue con Signos de Alarma y Dengue Grave, Letalidad Anual; México, 2008–2020

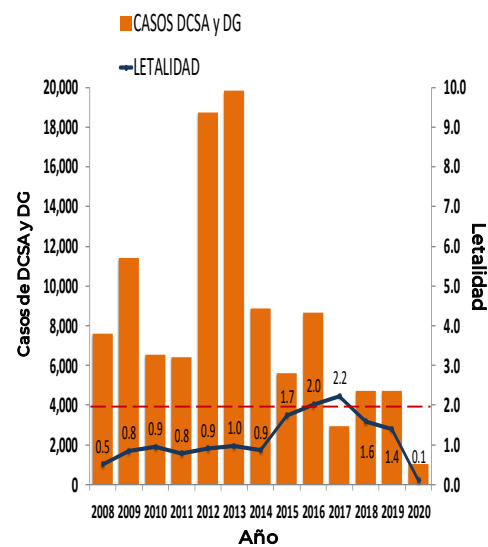
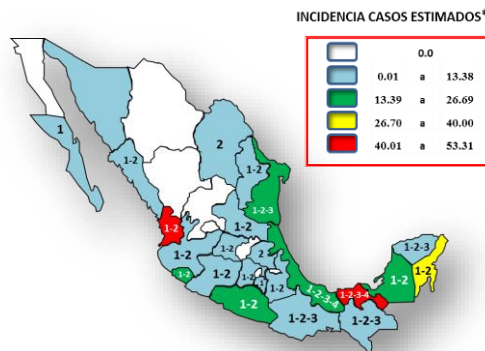


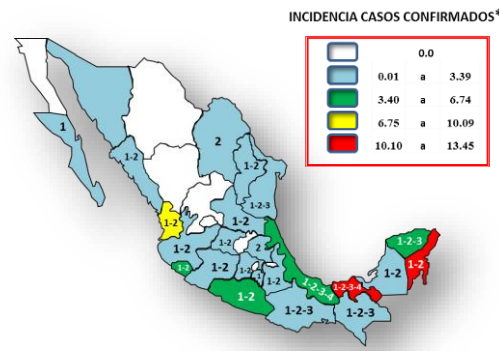
Figura 1. Serotipos Identificados e Incidencias de Casos Estimados por Entidad Federativa; México, 2020.



Los estados que presentan la incidencia mas alta de casos estimados son Nayarit (42.06) y Tabasco (53.31)

*Incidencia de casos 100 mil habitantes

Figura 2. Serotipos Identificados e Incidencias de Casos Confirmados por Entidad Federativa; México, 2020.



Los estados que presentan las incidencias mas altas de casos confirmados son Quintana Roo (10.79) y Tabasco (13.45).

*Incidencia de casos 100 mil habitantes

INFORMACIÓN RELEVANTE:

Los estados con mayor incidencia de casos confirmados, son: Tabasco (13.45), Quintana Roo (10.79), Nayarit (9.45), Veracruz (6.38) y Colima (5.24).

El 67% de los casos confirmados del país lo concentra: Veracruz (531), Tabasco (336), Quintana Roo (194), Guerrero (166) y Jalisco (129).

Tabla 3:
• Los estados con mayor número de casos estimados son: Tabasco, Veracruz, Guerrero, Tamaulipas y Nayarit.

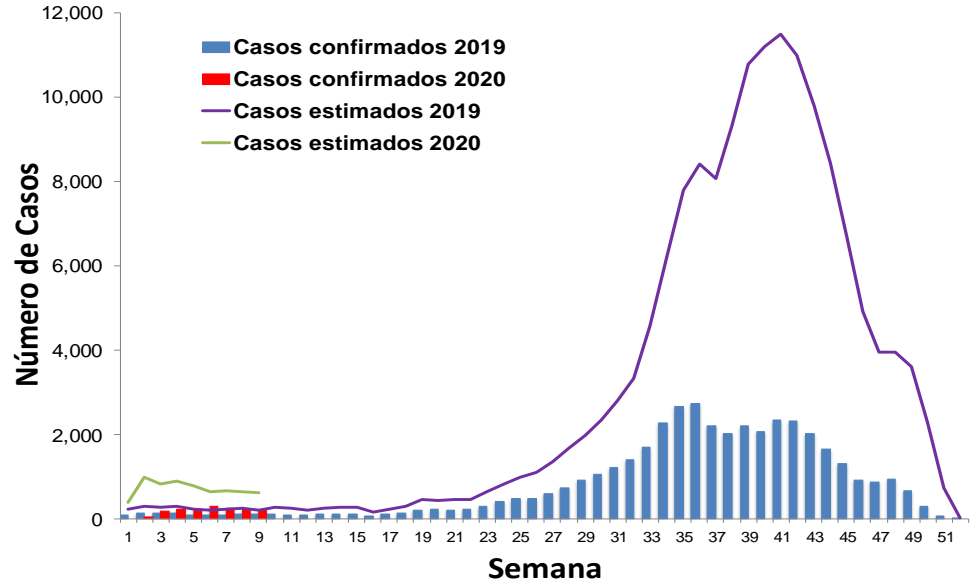
• Estos concentran el 65% del total de casos estimados.

• Y suman el 59% de los casos confirmados.

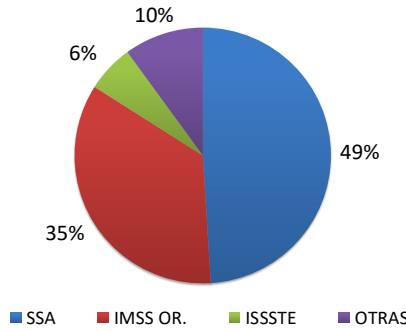
Figura 1:
• Las entidades que presentan las incidencias mas altas estimados son Nayarit y Tabasco.

Figura 2:
• Las entidades que presentan las incidencias mas altas de casos confirmados son Quintana Roo y Tabasco.

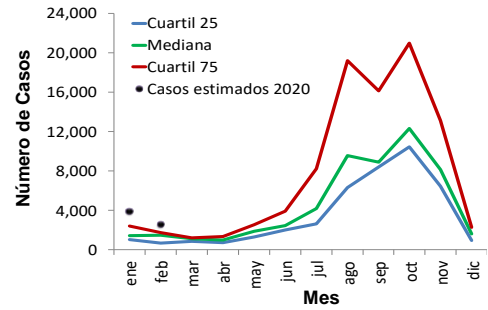
Gráfica 2. Análisis Comparativo de Casos Confirmados y Estimados de Dengue; México, 2019 - 2020.



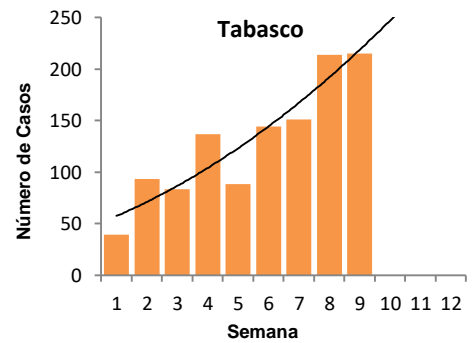
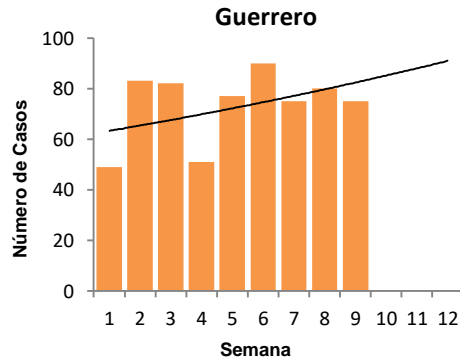
Gráfica 3. Casos Estimados de Dengue por Institución; México, 2020.



Gráfica 4. Canal Endémico de Casos Estimados de Dengue; México, 2020.



Gráfica 5. Curvas Epidémicas de Entidades con Tendencia Ascendente de Casos Estimados; México, 2020.



Gráfica 3: La mayor proporción de casos estimados se registraron en la SSA (49%) y en IMSS OR. (35%).

Ejercicio adicional:

Las entidades con tendencia ascendente de casos estimados son Guerrero y Tabasco.

Fuentes:

- 1) SINAVE/DGE/SSA. Sistema de Vigilancia Epidemiológica de Dengue/Información 16 de marzo de 2020.
- 2) SINAVE/InDRE/SSA. Laboratorio de Arbovirus.
- 3) Proyecciones de población 2010-2030, CONAPO.