

ÍNDICE

Casos de notificación inmediata y semanal pág. 9 • Casos por entidad federativa: enfermedades prevenibles por vacunación pág. 10 • Enfermedades infecciosas y parasitarias del aparato digestivo pág. 18 • Enfermedades infecciosas del aparato respiratorio pág. 23 • Enfermedades de transmisión sexual pág. 25 • Enfermedades transmisibles por vector pág. 29 • Enfermedades zoonóticas pág. 33 • Otras enfermedades exantemáticas pág. 35 • Enfermedades transmisibles pág. 36 • Enfermedades de interés local, regional o institucional pág. 40 • Enfermedades bajo vigilancia sindromática pág. 42 • Enfermedades no transmisibles pág. 45 • Trastornos de la nutrición pág. 54 • Displasias y neoplasias pág. 56 • Defectos al nacimiento pág. 58 • Enfermedades neurológicas y de salud pág. 60 • Accidentes pág. 61.

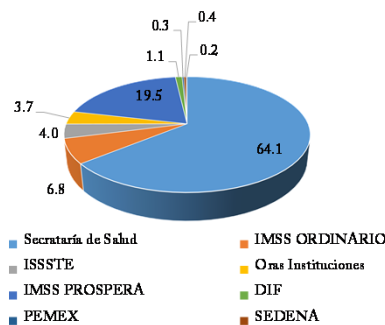
INDICADORES DE EVALUACIÓN DEL SISTEMA DE LA NOTIFICACIÓN CONVENCIONAL HASTA LA SEMANA EPIDEMIOLÓGICA NÚMERO 52 DEL AÑO 2015

En el año de 1997 inicio la evaluación de indicadores de proceso del sistema de notificación semanal de casos, siendo su objetivo garantizar la cobertura y calidad de la información, actualmente se denomina notificación convencional.

Los indicadores son el producto de la base de datos que se capturan por los estados en la WEB y que finalmente se procesa en la Dirección de Información Epidemiológica de la Dirección General de Epidemiología en forma semanal.

Hasta la semana epidemiológica número 52 notificaron 20 077 unidades médicas, las cuales se distribuyeron de la siguiente manera; la **Secretaría de Salud** con 12 882 (64.1%); **IMSS-ORDINARIO** 1 374 (6.8%); **ISSSTE** 799 (4.0%); **OTRAS INSTITUCIONES** 740 (3.7%); **IMSS PROSPERA** 3 927 (19.5%); **DIF** 212 (1.1%); **PEMEX** 53 (0.3%); **SEDENA** 71 (0.4%) y **SEMAR** 33 (0.2%) Gráfico número 1.

GRÁFICO 1. PORCENTAJE DE UNIDADES MÉDICAS POR INSTITUCIÓN QUE REPORTAN EN FORMA SEMANAL LOS PADECIMIENTOS DE LA NOTIFICACIÓN CONVENCIONAL ESTADOS UNIDOS MEXICANOS HASTA LA SEMANA EPIDEMIOLÓGICA 52 DE 2015



FUENTE: SUIVE/DGE/Secretaría de Salud/Estados Unidos Mexicanos 2015

CUMPLIMIENTO

El cumplimiento nacional fue de 100%. La distribución por institución fue la siguiente; la Secretaría de Salud con el 100%; IMSS-ORDINARIO 99.3%; ISSSTE 99.8%; OTRAS INSTITUCIONES 100%; IMSS PROSPERA 98.9%; DIF 98.6%; PEMEX 100%; SEDENA 95.5%; SEMAR 97.1%. El promedio mínimo establecido por el CONAVE es del 98%.

COBERTURA

Para la cobertura nacional se obtuvo el 95.4%. La distribución por institución fue la siguiente; la Secretaría de Salud con el 95.0%, IMSS ORDINARIO 97.1%, ISSSTE 94.6%, OTRAS INSTITUCIONES 89.2%, IMSS PROSPERA 97.3%, DIF 96.3%, PEMEX 99.0%, SEDENA 88.0% y SEMAR 92.4%. El promedio mínimo establecido por el CONAVE es del 90%.

Cuadros A y B.

CONSISTENCIA

La consistencia nacional fue de 75.8%. Por institución; la Secretaría de Salud con el 87.5%, IMSS ORDINARIO 87.6%, ISSSTE 84.7%, OTRAS INSTITUCIONES 75.3%, IMSS PROSPERA 81.2%, DIF 57.0%, PEMEX 84.1%, SEDENA 58.6%, SEMAR 54.3%. El promedio mínimo establecido por el CONAVE es del 80%.

Cuadros C y D.

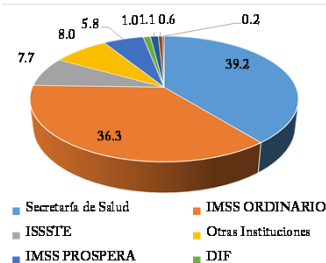
MORBILIDAD

Con respecto al volumen de diagnósticos se recibieron 42 907 114 diagnósticos.

Las 20 principales causas de morbilidad representaron el 94.7% del total de diagnósticos. Con respecto a las 20 causas de morbilidad el 95.1% correspondió a padecimientos transmisibles, el 3.1% a padecimientos crónico-degenerativos y el 1.3 a padecimientos no transmisibles.

La Secretaría de Salud reportó el 39.2%, IMSS ORDINARIO 36.3%, ISSSTE 7.7%; OTRAS INSTITUCIONES 8.0%, IMSS PROSPERA 5.8%, DIF 1.0%, PEMEX 1.1%, SEDENA 0.6% y SEMAR 0.2% Gráfico Número 2.

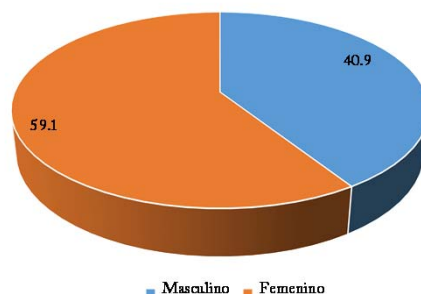
GRÁFICO 2. PORCENTAJE DE CASOS NUEVOS REPORTADOS POR INSTITUCIÓN DE LOS PADECIMIENTOS DE LA NOTIFICACIÓN CONVENCIONAL ESTADOS UNIDOS MEXICANOS HASTA LA SEMANA EPIDEMIOLÓGICA 52 DE 2015



FUENTE: SUIVE/DGE/Secretaría de Salud/Estados Unidos Mexicanos 2015

La distribución por sexo fue de 40.9% para el sexo masculino y 59.1% para el sexo femenino Gráfico Número 3.

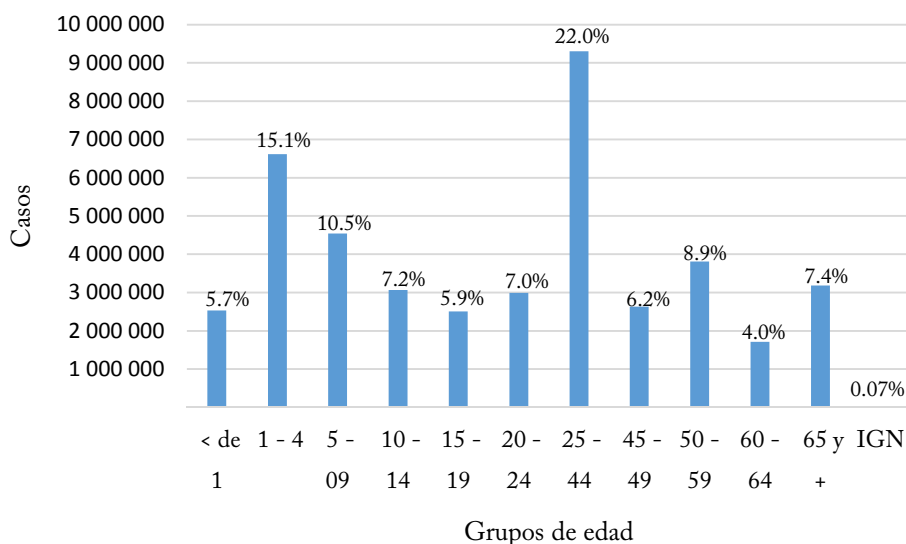
GRÁFICO 3. PORCENTAJE DE LOS CASOS NUEVOS POR SEXO DE LOS PADECIMIENTOS DE LA NOTIFICACIÓN CONVENCIONAL ESTADOS UNIDOS MEXICANOS HASTA LA SEMANA EPIDEMIOLÓGICA 52 DE 2015



FUENTE: SUIVE/DGE/Secretaría de Salud/Estados Unidos Mexicanos 2015

Por grupo de edad la distribución fue la siguiente; menores de un año 5.9%; de uno a cuatro años 15.4%; de cinco a nueve años 10.6%; 10 a 14 años 7.1%; 15 a 19 años 5.8%; 20 a 24 años 7.0%; 25 a 44 años 21.7%; 45 a 49 años 6.1%; 50 a 59 años 8.9%; 60 a 64 años 4.0% y 65 años y más 7.4% y se ignora a 0.1% Gráfico Número 4.

GRÁFICO 4. CASOS Y PORCENTAJES POR GRUPO DE EDAD DE LOS PADECIMIENTOS DE LA NOTIFICACIÓN CONVENCIONAL ESTADOS UNIDOS MEXICANOS HASTA LA SEMANA EPIDEMIOLÓGICA 52 DE 2015



FUENTE: SUIVE/DGE/Secretaría de Salud/Estados Unidos Mexicanos 2015

Con respecto a los padecimientos dentro de las 20 causas se encuentran la Obesidad y Síndrome febril, esto debido a que se comenzaron a notificar en este año 2015.

En los hombres predominan la hiperplasia prostática, Neumonías y bronconeumonías, Accidentes de transporte en vehículo con motor y Fiebre por Dengue; En las mujeres la vulvovaginitis aguda, candidiasis urogenital, Insuficiencia venosa periférica y Faringitis y amigdalitis estreptocócicas.

REFERENCIAS:

1. SUAVE Sistema Único de Automatizado para la Vigilancia Epidemiológica. Dirección General de Epidemiología; México.

Dr. Marcos Rafael Molina Sánchez
Supervisor Médico en Área Normativa
Dirección de Información
Epidemiológica
Dirección General de Epidemiología

Nota: El contenido de este artículo es única y exclusivamente responsabilidad de los autores y no refleja necesariamente la postura de la DGE.

Notificación de los Eventos Emergentes con Impacto Epidemiológico al 01 800 00 448 00
Como apoyo a la Notificación se pone a disposición el teléfono 01 800 00 448 00. Esta vía no sustituye los procedimientos citados en la NOM-017-SSA2-2012, para la Vigilancia Epidemiológica ni a los Manuales específicos. Se entiende por evento epidemiológico de interés: la presencia de brotes; daños a la salud por desastres naturales u ocasionados por el hombre.

Para consultar por INTERNET este Boletín, la hoja electrónica de la Secretaría de Salud lo pone a su alcance cada semana a través del siguiente web: <http://www.epidemiologia.salud.gob.mx>

Cobertura oportuna de notificación institucional hasta la semana epidemiológica 52 de 2015.

(Primera de dos partes)

ENTIDAD FEDERATIVA	Instituciones				
	TOTAL	SS	IMSS ORD	ISSSTE	OTRAS
Aguas calientes	98.9	99.9	100.0	94.7	100.0
Baja California	99.9	99.9	100.0	100.0	99.9
Baja California Sur	98.1	98.3	99.6	95.7	
Campeche	99.9	100.0	100.0	100.0	100.0
Coahuila	94.4	96.7	93.5	86.3	75.6
Colima	99.8	99.8	100.0	99.6	100.0
Chiapas	97.7	96.0	98.1	95.3	98.7
Chihuahua	96.6	97.8	99.7	99.0	83.1
Distrito Federal	95.8	96.8	96.7	94.9	96.3
Durango	96.2	93.1	97.4	98.5	88.0
Guanaajuato	99.1	99.6	94.7	99.2	99.7
Guerreero	90.9	91.4	83.8	80.8	
Hidalgo	99.7	99.8	100.0	95.9	100.0
Jalisco	95.5	96.0	99.3	93.6	87.9
México	97.9	99.7	95.0	70.5	94.4
Michoacán	94.7	92.6	97.6	99.7	
Morelos	100.0	100.0	99.9	99.9	
Nayarit	99.6	99.9	95.8	99.9	100.0
Nuevo León	99.2	100.0	100.0	89.1	98.1
Oaxaca	83.5	76.0	99.8	86.2	79.9
Puebla	96.5	99.1	97.5	99.3	47.9
Querétaro	99.47	100.0	93.1	100.0	99.7
Quintana Roo	99.9	99.9	99.6	100.0	100.0
San Luis Potosí	99.9	99.9	99.9	99.8	100.0
Sinaloa	98.5	98.4	100.0	99.0	93.2
Sonora	99.2	99.0	100.0	99.6	99.5
Tabasco	99.2	99.7	94.6	95.2	97.1
Tamaulipas	98.2	99.9	89.6	100.0	94.1
Tlaxcala	99.9	99.9	100.0	100.0	99.0
Veracruz	85.23	78.6	94.4	98.5	82.7
Yucatán	99.5	99.8	99.9	100.0	96.6
Zacatecas	99.6	99.8	97.5	99.1	98.0
TOTAL	95.4	95.0	97.1	94.6	89.2


FUENTE: Sistema Único de Información para la Vigilancia Epidemiológica.

 Sin representación de la institución

Cobertura oportuna de notificación institucional hasta la semana epidemiológica 52 de 2015.
(Segunda de dos partes)

ENTIDAD FEDERATIVA	Instituciones				
	IMSS PROSP	DIF	PEMEX	SEDENA	SEMAR
Aguas calientes		91.8		98.1	
Baja California	99.7			99.0	100.0
Baja California Sur				95.0	93.3
Campeche	99.5	98.1	100.0	99.0	100.0
Coahuila	99.1	98.0		100.0	
Colima		100.0		94.2	100.0
Chiapas	99.6		100.0	94.0	94.2
Chihuahua	99.9			87.3	
Distrito Federal	87.3	94.0	99.3	82.0	98.1
Durango	100.0	100.0		81.7	
Guanajuato	92.6		100.0	100.0	
Guerrero	95.2			80.7	46.9
Hidalgo	100.0	100.0	100.0		
Jalisco	99.8	96.2	98.1	49.5	98.1
México	90.7	96.6		89.1	
Michoacán	97.0			88.2	88.5
Morelos	100.0			98.1	
Nayarit	99.7	99.9		99.0	100.0
Nuevo León	100.0		100.0	74.8	
Oaxaca	95.0	100.0	99.4	92.3	92.3
Puebla	99.8	98.1	96.8	59.6	
Querétaro	98.1	100.0		100.0	
Quintana Roo				98.1	100.0
San Luis Potosí	99.9		100.0	100.0	
Sinaloa	100.0	92.3	100.0	98.1	96.2
Sonora	99.6			88.5	89.4
Tabasco			99.1	99.0	98.1
Tamaulipas	96.0	100.0	100.0	100.0	84.2
Tlaxcala	100.0	100.0		100.0	
Veracruz	91.7	100.0	98.4	85.4	93.1
Yucatán	100.0	93.9		80.2	98.1
Zacatecas	99.9	91.9		98.1	
TOTAL	97.3	96.3	99.0	88.0	92.4

FUENTE: Sistema Único de Información para la Vigilancia Epidemiológica.

 Sin representación de la institución

Consistencia de notificación institucional hasta la semana epidemiológica 52 de 2015.
(Primera de dos partes)

ENTIDAD FEDERATIVA	Instituciones				
	TOTAL	SS	IMSS ORD	ISSSTE	OTRAS
Aguas calientes	74.0	86.5	98.1	86.5	73.1
Baja California	70.9	84.6	88.5	94.2	75.0
Baja California Sur	69.4	82.7	88.5	75.0	
Campeche	81.4	90.4	82.7	84.6	86.5
Coahuila	74.7	94.2	94.2	69.2	53.8
Colima	64.8	92.3	90.4	61.5	84.6
Chiapas	74.3	92.3	76.9	92.3	51.9
Chihuahua	76.0	90.4	88.5	90.4	78.8
Distrito Federal	79.3	86.5	84.6	98.1	92.3
Durango	72.3	88.5	90.4	84.6	50.0
Guanajuato	84.3	96.2	80.8	94.2	96.2
Guerrero	62.5	88.5	40.4	69.2	
Hidalgo	84.1	80.8	92.3	90.4	69.2
Jalisco	74.4	88.5	88.5	78.8	86.5
México	81.9	84.6	94.2	86.5	90.4
Michoacán	73.4	84.6	90.4	94.2	
Morelos	76.9	94.2	86.5	86.5	
Nayarit	89.4	94.2	86.5	86.5	78.8
Nuevo León	82.4	90.4	98.1	69.2	96.2
Oaxaca	69.7	55.8	92.3	86.5	73.1
Puebla	67.8	88.5	90.4	94.2	46.2
Querétaro	72.3	88.5	86.5	80.8	92.3
Quintana Roo	72.1	88.5	92.3	92.3	32.7
San Luis Potosí	94.5	96.2	92.3	92.3	98.1
Sinaloa	83.3	80.8	92.3	96.2	94.2
Sonora	70.3	92.3	88.5	86.5	96.2
Tabasco	68.4	82.7	84.6	57.7	76.9
Tamaulipas	81.8	94.2	90.4	92.3	67.3
Tlaxcala	85.2	84.6	88.5	82.7	90.4
Veracruz	68.4	86.5	86.5	94.2	44.2
Yucatán	64.2	78.8	86.5	71.2	82.7
Zacatecas	76.6	92.3	92.3	90.4	51.9
TOTAL	75.8	87.5	87.6	84.7	75.3

FUENTE: Sistema Único de Información para la Vigilancia Epidemiológica.

 Sin representación de la institución.

Consistencia de notificación institucional hasta la semana epidemiológica 52 del 2015.
(Segunda de dos partes)

ENTIDAD FEDERATIVA	Instituciones				
	IMSS PROSP	DIF	PEMEX	SEDENA	SEMAR
Aguas calientes		32.7		67.3	
Baja California	78.8			40.4	34.6
Baja California Sur				44.0	55.8
Campeche	84.6	92.3	90.4	34.6	86.5
Coahuila	84.6	61.5		65.4	
Colima		11.5		48.1	65.4
Chiapas	82.7		73.1	82.7	42.3
Chihuahua	82.7			25.0	
Distrito Federal	65.4	57.7	92.3	73.1	63.5
Durango	98.1	59.6		34.6	
Guanajuato	69.2		90.4	63.5	
Guerrero	82.7			69.2	25.0
Hidalgo	90.4	78.8	86.5		
Jalisco	80.8	61.5	57.7	69.2	57.7
México	75.0	69.2		73.1	
Michoacán	78.8			51.9	40.4
Morelos	63.5			53.8	
Nayarit	78.8	94.2		98.1	98.1
Nuevo León	98.1		90.4	34.6	
Oaxaca	75.0	38.5	76.9	69.2	59.6
Puebla	92.3	32.7	71.2	26.9	
Querétaro	55.8	63.5		38.5	
Quintana Roo				61.5	65.4
San Luis Potosí	88.5		100.0	94.2	
Sinaloa	100.0	63.5	80.8	75.0	67.3
Sonora	61.5			38.5	28.8
Tabasco			82.7	53.8	40.4
Tamaulipas	84.6	82.7	92.3	73.1	59.6
Tlaxcala	100.0	86.5		63.5	
Veracruz	63.5	1.9	92.3	75.0	71.2
Yucatán	80.8	50.0		48.1	15.4
Zacatecas	96.2	44.2		69.2	
TOTAL	81.2	57.0	84.1	58.6	54.3

FUENTE: Sistema Único de Información para la Vigilancia Epidemiológica.

■ Sin representación de la institución.

CUADRO 1. Casos nuevos de enfermedades de notificación inmediata hasta la semana 2 del 2016

ENFERMEDAD	CIE-10* REV.	EN LA SEMANA	ACUMULADO	MEDIANA SEMANAL	EN LA SEMANA	ACUMULADO
		2016	2016	2011-2015	2015	2015
Cólera	A00	-	-	-	-	-
Parálisis Flácida Aguda en < 15 años	U98	16	21	5	-	10
•Poliomielitis	A80	-	-	-	-	-
Difteria	A36	-	-	-	-	-
Enfermedad febril exantemática		4	6	-	31	35
•Sarampión	B05	-	-	-	-	-
Síndrome coqueluchoide		19	21	4	16	19
•Tos ferina	A37	-	-	-	1	1
Tétanos neonatal	A33	-	-	-	-	-
Tétanos	A34, A35	-	1	-	2	2
Rabia humana por perro	A82	-	-	-	-	-
Fiebre por Dengue (confirmados)	A90	88	92	38	97	109
Fiebre Hemorrágica por Dengue:	A91, A92.0					
•Confirmados		46	50	29	40	46
•En estudio		96	88	55	69	65
Paludismo por <i>P. falciparum</i>	B50	-	-	-	-	-
Síndrome de Inmunodeficiencia Adquirida~	B20-B24	21	22	7	14	16
Influenza	J09-J11	136	174	n.d.	155	336
Enfermedad por Virus Chikungunya	A92.0	7	7	n.d.	12	12
Infección por Virus Zika	U06.9	3	3	n.d.	n.d.	n.d.
Tifo epidémico	A75.0	-	-	n.d.	n.d.	n.d.
Tifo murino	A75.2	-	-	n.d.	n.d.	n.d.
Fiebre Manchada	A77.0	-	-	n.d.	n.d.	n.d.
Otras rickettsiosis	A79	1	-	n.d.	n.d.	n.d.

§ FUENTE: SINAVE/DGE/Salud 2016. Información preliminar de casos confirmados.
Los casos de enfermedades prevenibles por vacunación son por semana de inicio.

~ El total no incluye extranjeros en tránsito por México.

CUADRO 2. Casos nuevos de enfermedades de vigilancia convencional hasta la semana 1 del 2016

ENFERMEDAD	CIE-10* REV.	EN LA SEMANA	ACUMULADO	MEDIANA SEMANAL	EN LA SEMANA	ACUMULADO
		2016	2016	2011-2015	2015	2015
Enfermedades infecciosas intestinales	A01-A03, A04, A05, A06.0-A06.3, A06.9, A07.0-A07.2, A07.9, A08-A09	77 397	77 397	71 312	83 618	84 903
Infecciones respiratorias agudas	J00-J06, J20, J21 excepto J02.0, J03.0	478 924	478 924	602 559	646 656	646 656
Hepatitis virales	B15 - B19	183	183	301	196	196
Paludismo por <i>P. vivax</i>	B51	-	-	-	4	4
Tuberculosis respiratoria	A15-A16	192	192	181	222	222
Meningitis tuberculosa	A17.0	3	3	3	2	2

FUENTE: SINAVE/DGE/Salud 2016. Información preliminar, incluye casos probables.

Simbología	(-) : no se presentaron casos en la semana. n.a. : no aplica n.d. : información no disponible. s.n. : sin notificación por la entidad federativa.
------------	--

**CUADRO 3. Casos por entidad federativa de Enfermedades Prevenibles
por Vacunación hasta la semana epidemiológica 1 del 2016**

ENTIDAD FEDERATIVA	Enteritis Debida a Rotavirus CIE-10ª REV. A08.0				Meningitis Tuberculosa CIE-10ª REV. A17.0			
	2016			2015	2016			2015
	Sem.	Acum.		Acum.	Sem.	Acum.		Acum.
		M	F			M	F	
Aguascalientes	-	-	-	2	-	-	-	-
Baja California	3	2	1	1	3	1	2	1
Baja California Sur	1	-	1	-	-	-	-	-
Campeche	1	1	-	-	-	-	-	-
Coahuila	2	1	1	5	-	-	-	-
Colima	-	-	-	-	-	-	-	-
Chiapas	-	-	-	1	-	-	-	1
Chihuahua	-	-	-	-	-	-	-	-
Distrito Federal	-	-	-	-	-	-	-	-
Durango	-	-	-	-	-	-	-	-
Guanajuato	-	-	-	2	-	-	-	-
Guerrero	-	-	-	4	-	-	-	-
Hidalgo	-	-	-	1	-	-	-	-
Jalisco	-	-	-	1	-	-	-	-
México	-	-	-	-	-	-	-	-
Michoacán	-	-	-	-	-	-	-	-
Morelos	-	-	-	-	-	-	-	-
Nayarit	-	-	-	-	-	-	-	-
Nuevo León	-	-	-	1	-	-	-	-
Oaxaca	-	-	-	-	-	-	-	-
Puebla	-	-	-	1	-	-	-	-
Querétaro	-	-	-	-	-	-	-	-
Quintana Roo	1	-	1	2	-	-	-	-
San Luis Potosí	-	-	-	-	-	-	-	-
Sinaloa	-	-	-	5	-	-	-	-
Sonora	-	-	-	-	-	-	-	-
Tabasco	-	-	-	-	-	-	-	-
Tamaulipas	-	-	-	1	-	-	-	-
Tlaxcala	-	-	-	-	-	-	-	-
Veracruz	1	1	-	1	-	-	-	-
Yucatán	-	-	-	-	-	-	-	-
Zacatecas	-	-	-	-	-	-	-	-
TOTAL	9	5	4	28	3	1	2	2

FUENTE: SINAVE/DGE/Salud 2016. Información preliminar, incluye casos probables.

**CUADRO 3.1 Casos por entidad federativa de Enfermedades Prevenibles
por Vacunación hasta la semana epidemiológica 2 del 2016**

ENTIDAD FEDERATIVA	§Tétanos Neonatal CIE-10ª REV. A33				§Tétanos CIE-10ª REV. A34, A35			
	Sem.	2016		2015	Sem.	2016		2015
		Acum.		Acum.		Acum.		Acum.
		M	F			M	F	
Aguascalientes	-	-	-	-	-	-	-	-
Baja California	-	-	-	-	-	-	-	1
Baja California Sur	-	-	-	-	-	-	-	1
Campeche	-	-	-	-	-	-	-	-
Coahuila	-	-	-	-	-	-	-	-
Colima	-	-	-	-	-	-	-	-
Chiapas	-	-	-	-	-	-	-	-
Chihuahua	-	-	-	-	-	-	-	-
Distrito Federal	-	-	-	-	-	-	-	-
Durango	-	-	-	-	-	-	-	-
Guanajuato	-	-	-	-	-	1	-	-
Guerrero	-	-	-	-	-	-	-	-
Hidalgo	-	-	-	-	-	-	-	-
Jalisco	-	-	-	-	-	-	-	-
México	-	-	-	-	-	-	-	-
Michoacán	-	-	-	-	-	-	-	-
Morelos	-	-	-	-	-	-	-	-
Nayarit	-	-	-	-	-	-	-	-
Nuevo León	-	-	-	-	-	-	-	-
Oaxaca	-	-	-	-	-	-	-	-
Puebla	-	-	-	-	-	-	-	-
Querétaro	-	-	-	-	-	-	-	-
Quintana Roo	-	-	-	-	-	-	-	-
San Luis Potosí	-	-	-	-	-	-	-	-
Sinaloa	-	-	-	-	-	-	-	-
Sonora	-	-	-	-	-	-	-	-
Tabasco	-	-	-	-	-	-	-	-
Tamaulipas	-	-	-	-	-	-	-	-
Tlaxcala	-	-	-	-	-	-	-	-
Veracruz	-	-	-	-	-	-	-	-
Yucatán	-	-	-	-	-	-	-	-
Zacatecas	-	-	-	-	-	-	-	-
TOTAL	-	-	-	-	-	1	-	2

§FUENTE: SINAVE/DGE/Salud 2016. Información preliminar de casos confirmados.

CUADRO 3.2 Casos por entidad federativa de Enfermedades Prevenibles por Vacunación hasta la semana epidemiológica 2; Meningitis Meningocócica hasta la 1 del 2016

ENTIDAD FEDERATIVA	§Tos Ferina CIE-10ª REV. A37				Meningitis Meningocócica CIE-10ª REV. A39.0			
	2016			2015	2016			2015
	Sem.	Acum.		Acum.	Sem.	Acum.		Acum.
		M	F			M	F	
Aguascalientes	-	-	-	-	-	-	-	-
Baja California	-	-	-	-	-	-	-	-
Baja California Sur	-	-	-	-	-	-	-	-
Campeche	-	-	-	-	-	-	-	-
Coahuila	-	-	-	-	-	-	-	-
Colima	-	-	-	-	-	-	-	-
Chiapas	-	-	-	-	-	-	-	-
Chihuahua	-	-	-	-	-	-	-	-
Distrito Federal	-	-	-	-	-	-	-	-
Durango	-	-	-	-	-	-	-	-
Guanajuato	-	-	-	-	-	-	-	-
Guerrero	-	-	-	-	-	-	-	-
Hidalgo	-	-	-	-	-	-	-	-
Jalisco	-	-	-	-	-	-	-	-
México	-	-	-	-	-	-	-	-
Michoacán	-	-	-	-	-	-	-	-
Morelos	-	-	-	-	-	-	-	-
Nayarit	-	-	-	1	-	-	-	-
Nuevo León	-	-	-	-	-	-	-	-
Oaxaca	-	-	-	-	-	-	-	-
Puebla	-	-	-	-	-	-	-	-
Querétaro	-	-	-	-	-	-	-	-
Quintana Roo	-	-	-	-	-	-	-	-
San Luis Potosí	-	-	-	-	-	-	-	-
Sinaloa	-	-	-	-	-	-	-	-
Sonora	-	-	-	-	-	-	-	-
Tabasco	-	-	-	-	-	-	-	-
Tamaulipas	-	-	-	-	-	-	-	-
Tlaxcala	-	-	-	-	-	-	-	-
Veracruz	-	-	-	-	-	-	-	-
Yucatán	-	-	-	-	-	-	-	-
Zacatecas	-	-	-	-	-	-	-	-
TOTAL	-	-	-	1	-	-	-	-

§FUENTE: SINAVE/DGE/Salud 2016. Información preliminar de casos confirmados.

FUENTE: SINAVE/DGE/Salud 2016. Información preliminar, incluye casos probables.

**CUADRO 3.3 Casos por entidad federativa de Enfermedades Prevenibles
por Vacunación hasta la semana epidemiológica 1 del 2016**

ENTIDAD FEDERATIVA	Enfermedad Invasiva por Neumococo CIE-10ª REV. A40.3, G00.1, J13				Infecciones Invasivas por <i>Haemophilus influenzae</i> CIE-10ª REV. A41.3, G00.0, J14			
	2016			2015	2016			2015
	Sem.	Acum.		Acum.	Sem.	Acum.		Acum.
		M	F			M	F	
Aguascalientes	-	-	-	-	-	-	-	-
Baja California	-	-	-	-	-	-	-	-
Baja California Sur	-	-	-	-	-	-	-	-
Campeche	-	-	-	-	-	-	-	-
Coahuila	-	-	-	-	-	-	-	-
Colima	-	-	-	-	-	-	-	-
Chiapas	-	-	-	-	-	-	-	-
Chihuahua	-	-	-	-	-	-	-	-
Distrito Federal	-	-	-	-	-	-	-	-
Durango	-	-	-	-	-	-	-	-
Guanajuato	-	-	-	-	-	-	-	-
Guerrero	-	-	-	-	-	-	-	-
Hidalgo	-	-	-	-	-	-	-	-
Jalisco	-	-	-	-	-	-	-	-
México	-	-	-	-	-	-	-	-
Michoacán	-	-	-	-	-	-	-	-
Morelos	-	-	-	-	-	-	-	-
Nayarit	-	-	-	-	-	-	-	-
Nuevo León	1	1	-	-	-	-	-	-
Oaxaca	-	-	-	-	-	-	-	-
Puebla	-	-	-	-	-	-	-	-
Querétaro	-	-	-	-	-	-	-	-
Quintana Roo	-	-	-	-	-	-	-	-
San Luis Potosí	-	-	-	-	-	-	-	-
Sinaloa	-	-	-	-	-	-	-	-
Sonora	-	-	-	-	-	-	-	-
Tabasco	-	-	-	-	-	-	-	-
Tamaulipas	-	-	-	-	-	-	-	-
Tlaxcala	-	-	-	-	-	-	-	-
Veracruz	-	-	-	-	-	-	-	-
Yucatán	-	-	-	-	-	-	-	-
Zacatecas	-	-	-	-	-	-	-	-
TOTAL	1	1	-	-	-	-	-	-

FUENTE: SINAVE/DGE/Salud 2016. Información preliminar, incluye casos probables.

**CUADRO 3.4 Casos por entidad federativa de Enfermedades Prevenibles
por Vacunación hasta la semana epidemiológica 1; Rubéola hasta la semana 2 del 2016**

ENTIDAD FEDERATIVA	Varicela CIE-10ª REV. B01				§Rubéola CIE-10ª REV. B06			
	2016			2015	2016			2015
	Sem.	Acum.		Acum.	Sem.	Acum.		Acum.
		M	F			M	F	
Aguascalientes	59	27	32	168	-	-	-	-
Baja California	134	73	61	118	-	-	-	-
Baja California Sur	43	24	19	42	-	-	-	-
Campeche	32	19	13	35	-	-	-	-
Coahuila	177	100	77	138	-	-	-	-
Colima	17	9	8	33	-	-	-	-
Chiapas	23	9	14	42	-	-	-	-
Chihuahua	154	80	74	258	-	-	-	-
Distrito Federal	235	130	105	269	-	-	-	-
Durango	60	30	30	73	-	-	-	-
Guanajuato	136	65	71	198	-	-	-	-
Guerrero	37	20	17	73	-	-	-	-
Hidalgo	67	26	41	90	-	-	-	-
Jalisco	217	110	107	312	-	-	-	-
México	351	181	170	429	-	-	-	-
Michoacán	53	29	24	77	-	-	-	-
Morelos	21	12	9	107	-	-	-	-
Nayarit	17	9	8	49	-	-	-	-
Nuevo León	340	189	151	229	-	-	-	-
Oaxaca	61	27	34	113	-	-	-	-
Puebla	74	41	33	157	-	-	-	-
Querétaro	71	35	36	110	-	-	-	-
Quintana Roo	42	20	22	64	-	-	-	-
San Luis Potosí	67	31	36	144	-	-	-	-
Sinaloa	90	46	44	125	-	-	-	-
Sonora	83	36	47	144	-	-	-	-
Tabasco	39	19	20	46	-	-	-	-
Tamaulipas	157	89	68	144	-	-	-	-
Tlaxcala	19	12	7	32	-	-	-	-
Veracruz	155	71	84	156	-	-	-	-
Yucatán	56	37	19	95	-	-	-	-
Zacatecas	57	27	30	28	-	-	-	-
TOTAL	3 144	1 633	1 511	4 098	-	-	-	-

FUENTE: SINAVE/DGE/Salud 2016. Información preliminar, incluye casos probables.

§FUENTE: SINAVE/DGE/Salud 2016. Información preliminar de casos confirmados.

**CUADRO 3.5 Casos por entidad federativa de Enfermedades Prevenibles
por Vacunación hasta la semana epidemiológica 1 del 2016**

ENTIDAD FEDERATIVA	Hepatitis Vírica A CIE-10 ^a REV. B15				Hepatitis Vírica B CIE-10 ^a REV. B16			
	2016			2015	2016			2015
	Sem.	Acum.		Acum.	Sem.	Acum.		Acum.
		M	F			M	F	
Aguascalientes	-	-	-	-	-	-	-	-
Baja California	1	1	-	5	2	1	1	-
Baja California Sur	7	5	2	-	-	-	-	-
Campeche	-	-	-	-	-	-	-	-
Coahuila	-	-	-	1	-	-	-	-
Colima	1	1	-	-	-	-	-	-
Chiapas	3	1	2	3	1	-	1	-
Chihuahua	2	1	1	3	-	-	-	-
Distrito Federal	10	5	5	16	1	1	-	4
Durango	1	1	-	3	-	-	-	-
Guanajuato	6	4	2	10	-	-	-	1
Guerrero	-	-	-	1	1	1	-	1
Hidalgo	8	6	2	6	-	-	-	-
Jalisco	10	4	6	9	-	-	-	1
México	9	1	8	4	-	-	-	-
Michoacán	6	2	4	3	-	-	-	-
Morelos	3	3	-	4	-	-	-	-
Nayarit	3	1	2	2	-	-	-	-
Nuevo León	3	2	1	1	-	-	-	1
Oaxaca	1	1	-	12	2	1	1	-
Puebla	2	2	-	5	3	2	1	-
Querétaro	2	2	-	1	-	-	-	-
Quintana Roo	-	-	-	1	2	1	1	-
San Luis Potosí	2	-	2	8	-	-	-	1
Sinaloa	11	6	5	15	-	-	-	-
Sonora	3	2	1	3	-	-	-	-
Tabasco	2	1	1	-	-	-	-	-
Tamaulipas	-	-	-	1	1	-	1	-
Tlaxcala	-	-	-	-	-	-	-	-
Veracruz	9	5	4	2	1	-	1	-
Yucatán	6	3	3	10	-	-	-	-
Zacatecas	7	4	3	2	-	-	-	-
TOTAL	118	64	54	131	14	7	7	9

FUENTE: SINAVE/DGE/Salud 2016. Información preliminar, incluye casos probables.

CUADRO 3.6 Casos por entidad federativa de Enfermedades Prevenibles por Vacunación hasta la semana epidemiológica 1; Influenza hasta la 2 del 2016

ENTIDAD FEDERATIVA	Parotiditis Infecciosa CIE-10ª REV. B26				§Influenza CIE-10ª REV. J09-J11			
	2016			2015	2016			2015
	Sem.	Acum.		Acum.	Sem.	Acum.		Acum.
		M	F			M	F	
Aguascalientes	-	-	-	-	4	1	4	14
Baja California	3	3	-	2	1	-	2	8
Baja California Sur	-	-	-	2	1	-	1	1
Campeche	2	1	1	1	-	-	-	-
Coahuila	-	-	-	2	-	-	2	8
Colima	-	-	-	-	-	-	-	7
Chiapas	3	2	1	-	-	-	-	1
Chihuahua	3	2	1	3	1	-	1	15
Distrito Federal	1	-	1	4	11	8	7	26
Durango	-	-	-	-	-	-	-	5
Guanajuato	2	2	-	2	1	-	1	11
Guerrero	5	2	3	4	-	-	-	1
Hidalgo	-	-	-	-	1	-	1	23
Jalisco	4	3	1	4	18	11	7	15
México	4	3	1	6	10	8	9	27
Michoacán	3	2	1	1	1	1	1	6
Morelos	2	1	1	1	1	-	1	5
Nayarit	2	2	-	-	-	-	-	2
Nuevo León	3	-	3	5	19	13	16	54
Oaxaca	1	-	1	3	2	1	1	5
Puebla	2	1	1	4	5	2	3	10
Querétaro	-	-	-	1	5	3	2	27
Quintana Roo	-	-	-	-	1	-	1	6
San Luis Potosí	2	1	1	2	2	2	-	21
Sinaloa	1	1	-	4	26	16	12	3
Sonora	2	-	2	4	18	10	13	5
Tabasco	1	1	-	1	-	-	-	-
Tamaulipas	5	3	2	3	2	1	2	4
Tlaxcala	-	-	-	-	4	6	-	7
Veracruz	2	1	1	2	1	-	1	4
Yucatán	3	2	1	1	1	1	2	1
Zacatecas	1	1	-	1	-	-	-	14
TOTAL	57	34	23	63	136	84	90	336

FUENTE: SINAVE/DGE/Salud 2016. Información preliminar, incluye casos probables.

§FUENTE: SINAVE/DGE/Salud 2016. Información preliminar de casos confirmados.

CUADRO 3.7 Casos por entidad federativa de Enfermedades Prevenibles por Vacunación hasta la semana 1; Síndrome de Rubéola Congénita hasta la semana 2 del 2016

ENTIDAD FEDERATIVA	§Síndrome de Rubéola Congénita CIE-10ª REV. P35.0				Infección por Virus de Papiloma Humano CIE-10ª REV. B97.7			
	2016			2015	2016			2015
	Sem.	Acum.		Acum.	Sem.	Acum.		Acum.
		M	F			M	F	
Aguascalientes	-	-	-	-	-	-	-	1
Baja California	-	-	-	-	8	2	6	8
Baja California Sur	-	-	-	-	-	-	-	9
Campeche	-	-	-	-	-	-	-	1
Coahuila	-	-	-	-	-	-	-	1
Colima	-	-	-	-	1	-	1	-
Chiapas	-	-	-	-	-	-	-	18
Chihuahua	-	-	-	-	5	1	4	8
Distrito Federal	-	-	-	-	59	1	58	75
Durango	-	-	-	-	-	-	-	3
Guanajuato	-	-	-	-	16	-	16	14
Guerrero	-	-	-	-	-	-	-	-
Hidalgo	-	-	-	-	5	-	5	12
Jalisco	-	-	-	-	34	10	24	46
México	-	-	-	-	9	1	8	33
Michoacán	-	-	-	-	-	-	-	6
Morelos	-	-	-	-	-	-	-	-
Nayarit	-	-	-	-	3	1	2	1
Nuevo León	-	-	-	-	9	-	9	89
Oaxaca	-	-	-	-	1	-	1	3
Puebla	-	-	-	-	5	2	3	8
Querétaro	-	-	-	-	2	-	2	3
Quintana Roo	-	-	-	-	-	-	-	-
San Luis Potosí	-	-	-	-	6	1	5	11
Sinaloa	-	-	-	-	10	2	8	21
Sonora	-	-	-	-	5	-	5	13
Tabasco	-	-	-	-	4	4	-	1
Tamaulipas	-	-	-	-	15	-	15	13
Tlaxcala	-	-	-	-	2	-	2	6
Veracruz	-	-	-	-	10	-	10	10
Yucatán	-	-	-	-	2	-	2	2
Zacatecas	-	-	-	-	4	-	4	9
TOTAL	-	-	-	-	215	25	190	425

§FUENTE: SINAVE/DGE/Salud 2016. Información preliminar de casos confirmados.

FUENTE: SINAVE/DGE/Salud 2016. Información preliminar, incluye casos probables.

CUADRO 4. Casos por entidad federativa de Enfermedades Infecciosas y Parasitarias del Aparato Digestivo hasta la semana epidemiológica 1; Cólera hasta la 2 del 2016

ENTIDAD FEDERATIVA	§Cólera CIE-10ª REV. A00			Fiebre Tifoidea CIE-10ª REV. A01.0			Fiebre Paratifoidea A CIE-10ª REV. A01.1					
	2016			2015	2016			2015	2016			2015
	Sem.	Acum.		Acum.	Sem.	Acum.		Acum.	Sem.	Acum.		Acum.
		M	F			M	F			M	F	
Aguascalientes	-	-	-	-	5	2	3	1	6	5	1	8
Baja California	-	-	-	-	17	8	9	14	-	-	-	1
Baja California Sur	-	-	-	-	5	5	-	3	-	-	-	2
Campeche	-	-	-	-	8	4	4	6	-	-	-	2
Coahuila	-	-	-	-	17	6	11	37	2	1	1	4
Colima	-	-	-	-	3	-	3	-	1	-	1	-
Chiapas	-	-	-	-	56	22	34	120	30	9	21	23
Chihuahua	-	-	-	-	50	14	36	54	5	1	4	2
Distrito Federal	-	-	-	-	-	-	-	2	4	3	1	4
Durango	-	-	-	-	-	-	-	-	-	-	-	-
Guanajuato	-	-	-	-	7	3	4	12	2	-	2	1
Guerrero	-	-	-	-	12	5	7	21	-	-	-	5
Hidalgo	-	-	-	-	2	2	-	1	-	-	-	-
Jalisco	-	-	-	-	5	-	5	6	9	3	6	38
México	-	-	-	-	-	-	-	1	-	-	-	1
Michoacán	-	-	-	-	11	2	9	5	-	-	-	-
Morelos	-	-	-	-	3	1	2	3	1	1	-	-
Nayarit	-	-	-	-	3	2	1	13	-	-	-	-
Nuevo León	-	-	-	-	15	7	8	5	-	-	-	5
Oaxaca	-	-	-	-	3	2	1	19	2	1	1	-
Puebla	-	-	-	-	3	2	1	2	7	3	4	3
Querétaro	-	-	-	-	-	-	-	8	-	-	-	-
Quintana Roo	-	-	-	-	-	-	-	1	13	6	7	9
San Luis Potosí	-	-	-	-	5	1	4	13	1	-	1	1
Sinaloa	-	-	-	-	133	38	95	154	8	3	5	4
Sonora	-	-	-	-	1	-	1	-	2	-	2	2
Tabasco	-	-	-	-	20	5	15	41	5	3	2	32
Tamaulipas	-	-	-	-	86	20	66	90	1	-	1	4
Tlaxcala	-	-	-	-	1	1	-	1	2	-	2	-
Veracruz	-	-	-	-	20	6	14	30	8	2	6	10
Yucatán	-	-	-	-	-	-	-	-	-	-	-	-
Zacatecas	-	-	-	-	23	12	11	33	2	-	2	7
TOTAL	-	-	-	-	514	170	344	696	111	41	70	168

§FUENTE: SINAVE/DGE/Salud 2016. Información preliminar de casos confirmados.

FUENTE: SINAVE/DGE/Salud 2016. Información preliminar, incluye casos probables.

CUADRO 4.1 Casos por entidad federativa de Enfermedades Infecciosas y Parasitarias del Aparato Digestivo hasta la semana epidemiológica 1 del 2016

ENTIDAD FEDERATIVA	Otras Salmonelosis CIE-10ª REV. A02				Shigelosis CIE-10ª REV. A03				Infecciones Intestinales por Otros Organismos y las mal definidas CIE-10ª REV. A04, A08-A09 excepto A08.0			
	2016			2015	2016			2015	2016			2015
	Sem.	Acum.		Acum.	Sem.	Acum.		Acum.	Sem.	Acum.		Acum.
		M	F			M	F			M	F	
Aguascalientes	38	11	27	18	-	-	-	-	1 821	912	909	1 572
Baja California	26	5	21	21	1	1	-	-	1 238	586	652	2 260
Baja California Sur	-	-	-	3	-	-	-	-	572	263	309	452
Campeche	17	6	11	21	1	1	-	1	1 014	462	552	1 077
Coahuila	15	7	8	85	-	-	-	-	2 499	1 190	1 309	2 136
Colima	3	1	2	1	-	-	-	-	769	366	403	849
Chiapas	318	122	196	372	8	4	4	9	2 566	1 104	1 462	2 716
Chihuahua	32	5	27	23	-	-	-	-	1 678	725	953	1 972
Distrito Federal	3	1	2	-	-	-	-	1	6 125	2 788	3 337	5 484
Durango	2	-	2	-	-	-	-	-	1 805	851	954	1 542
Guanajuato	9	5	4	6	1	-	1	2	2 632	1 241	1 391	3 063
Guerrero	18	4	14	17	1	-	1	14	1 509	671	838	2 637
Hidalgo	-	-	-	3	-	-	-	-	1 355	655	700	1 297
Jalisco	33	10	23	27	-	-	-	3	4 340	2 048	2 292	6 093
México	25	9	16	29	29	7	22	-	9 162	4 252	4 910	8 829
Michoacán	28	6	22	12	2	-	2	-	2 283	1 060	1 223	2 794
Morelos	4	2	2	9	2	1	1	6	1 408	696	712	2 099
Nayarit	34	17	17	44	1	-	1	8	1 079	521	558	1 155
Nuevo León	2	1	1	4	2	1	1	-	3 992	1 873	2 119	2 912
Oaxaca	18	6	12	23	3	1	2	9	2 047	930	1 117	2 926
Puebla	94	39	55	91	-	-	-	-	2 723	1 249	1 474	2 980
Querétaro	4	-	4	6	-	-	-	-	1 390	626	764	1 413
Quintana Roo	65	29	36	-	-	-	-	-	1 175	564	611	1 153
San Luis Potosí	8	3	5	11	1	-	1	1	1 709	767	942	1 505
Sinaloa	27	6	21	32	-	-	-	-	1 501	656	845	2 406
Sonora	8	1	7	9	1	-	1	1	1 334	626	708	1 524
Tabasco	93	27	66	109	2	2	-	-	1 806	871	935	1 873
Tamaulipas	25	10	15	4	5	1	4	-	2 222	1 059	1 163	2 171
Tlaxcala	6	2	4	9	-	-	-	-	887	422	465	835
Veracruz	114	35	79	85	5	2	3	2	3 393	1 525	1 868	3 615
Yucatán	6	4	2	3	1	1	-	-	1 894	891	1 003	2 526
Zacatecas	15	3	12	12	-	-	-	-	1 098	493	605	1 062
TOTAL	1 090	377	713	1 089	66	22	44	57	71 026	32 943	38 083	76 928

FUENTE: SINAVE/DGE/Salud 2016. Información preliminar, incluye casos probables.

CUADRO 4.2 Casos por entidad federativa de Enfermedades Infecciosas y Parasitarias del Aparato Digestivo hasta la semana epidemiológica 1 del 2016

ENTIDAD FEDERATIVA	Intoxicación Alimentaria Bacteriana CIE-10ª REV. A05				Amebiasis Intestinal CIE-10ª REV. A06.0-A06.3, A06.9				Absceso Hepático Amebiano CIE-10ª REV. A06.4			
	2016			2015	2016			2015	2016			2015
	Sem.	Acum.		Acum.	Sem.	Acum.		Acum.	Sem.	Acum.		Acum.
		M	F			M	F			M	F	
Aguascalientes	6	4	2	-	56	27	29	87	-	-	-	-
Baja California	10	2	8	39	31	14	17	26	1	-	1	-
Baja California Sur	-	-	-	10	22	13	9	15	-	-	-	-
Campeche	1	1	-	3	47	18	29	56	-	-	-	-
Coahuila	55	21	34	39	41	24	17	51	1	1	-	-
Colima	4	3	1	4	59	23	36	59	-	-	-	-
Chiapas	12	7	5	21	311	133	178	384	-	-	-	-
Chihuahua	44	13	31	28	20	9	11	58	-	-	-	-
Distrito Federal	7	4	3	32	79	34	45	142	-	-	-	-
Durango	-	-	-	-	17	10	7	29	-	-	-	-
Guanajuato	2	1	1	1	40	22	18	61	-	-	-	-
Guerrero	15	4	11	23	137	62	75	238	-	-	-	1
Hidalgo	-	-	-	1	143	66	77	127	-	-	-	3
Jalisco	99	44	55	107	144	70	74	161	1	-	1	1
México	29	13	16	22	269	107	162	340	-	-	-	-
Michoacán	13	4	9	-	57	29	28	96	-	-	-	-
Morelos	10	3	7	8	60	21	39	87	-	-	-	-
Nayarit	1	-	1	1	84	40	44	113	1	1	-	-
Nuevo León	46	12	34	47	36	18	18	48	-	-	-	-
Oaxaca	6	3	3	9	202	91	111	270	-	-	-	-
Puebla	12	3	9	6	186	84	102	248	-	-	-	-
Querétaro	2	1	1	6	14	7	7	23	1	1	-	-
Quintana Roo	-	-	-	-	75	42	33	63	-	-	-	-
San Luis Potosí	23	8	15	22	79	32	47	92	-	-	-	-
Sinaloa	16	6	10	20	83	33	50	146	1	1	-	2
Sonora	9	6	3	24	25	14	11	36	-	-	-	-
Tabasco	21	8	13	19	176	71	105	171	-	-	-	-
Tamaulipas	16	4	12	16	64	24	40	72	-	-	-	-
Tlaxcala	1	-	1	3	61	34	27	51	-	-	-	-
Veracruz	23	8	15	32	249	115	134	352	-	-	-	-
Yucatán	2	1	1	-	175	85	90	207	-	-	-	-
Zacatecas	7	4	3	5	59	26	33	73	1	1	-	1
TOTAL	492	188	304	548	3 101	1 398	1 703	3 982	7	5	2	8

FUENTE: SINAVE/DGE/Salud 2016. Información preliminar, incluye casos probables.

CUADRO 4.3 Casos por entidad federativa de Enfermedades Infecciosas y Parasitarias del Aparato Digestivo hasta la semana epidemiológica 1 del 2016

ENTIDAD FEDERATIVA	Otras Infecciones Intestinales debidas a Protozoarios CIE-10ª REV. A07.0, A07.2, A07.9				Giardiasis CIE-10ª REV. A07.1				Otras Helmintiasis CIE-10ª REV. B65-B67, B70-B76, B78, B79, B81-B83			
	2016			2015	2016			2015	2016			2015
	Sem.	Acum.		Acum.	Sem.	Acum.		Acum.	Sem.	Acum.		Acum.
		M	F			M	F			M	F	
Aguascalientes	35	16	19	15	1	-	1	1	23	8	15	29
Baja California	4	2	2	5	2	1	1	3	43	26	17	62
Baja California Sur	1	-	1	1	1	-	1	2	47	22	25	38
Campeche	20	10	10	14	1	-	1	3	37	20	17	41
Coahuila	9	4	5	6	1	-	1	1	8	6	2	17
Colima	2	1	1	3	2	1	1	2	33	16	17	30
Chiapas	77	37	40	119	23	13	10	18	171	79	92	212
Chihuahua	6	4	2	24	2	1	1	-	24	13	11	35
Distrito Federal	39	13	26	52	5	3	2	16	93	42	51	111
Durango	-	-	-	-	2	1	1	-	5	3	2	2
Guanajuato	14	3	11	10	-	-	-	-	21	17	4	18
Guerrero	22	11	11	31	10	4	6	5	136	66	70	192
Hidalgo	33	17	16	35	3	2	1	1	63	26	37	47
Jalisco	8	6	2	56	12	4	8	11	146	63	83	157
México	8	1	7	45	15	3	12	10	224	107	117	302
Michoacán	32	13	19	26	1	1	-	2	44	16	28	45
Morelos	4	2	2	50	2	-	2	4	76	27	49	79
Nayarit	29	13	16	59	1	-	1	3	30	8	22	15
Nuevo León	30	14	16	9	3	-	3	3	13	4	9	14
Oaxaca	69	23	46	66	12	5	7	7	128	63	65	96
Puebla	22	7	15	50	15	8	7	5	120	51	69	124
Querétaro	4	-	4	4	3	2	1	1	33	14	19	46
Quintana Roo	6	2	4	22	2	-	2	6	96	43	53	114
San Luis Potosí	16	5	11	25	9	3	6	8	30	15	15	38
Sinaloa	41	18	23	19	8	4	4	14	259	103	156	367
Sonora	8	5	3	5	5	4	1	2	50	22	28	67
Tabasco	117	51	66	289	2	-	2	5	131	66	65	205
Tamaulipas	37	19	18	19	5	2	3	1	81	36	45	96
Tlaxcala	4	1	3	2	3	2	1	-	14	5	9	17
Veracruz	102	40	62	145	3	2	1	3	236	116	120	292
Yucatán	10	5	5	31	15	8	7	29	120	54	66	155
Zacatecas	8	5	3	3	2	-	2	1	3	2	1	4
TOTAL	817	348	469	1 240	171	74	97	167	2 538	1 159	1 379	3 067

FUENTE: SINAVE/DGE/Salud 2016. Información preliminar, incluye casos probables.

CUADRO 4.4 Casos por entidad federativa de Enfermedades Infecciosas y Parasitarias del Aparato Digestivo hasta la semana epidemiológica 1 del 2016

ENTIDAD FEDERATIVA	Ascariasis CIE-10ª REV. B77				Enterobiasis CIE-10ª REV. B80				Enfermedades Infecciosas Intestinales CIE-10ª REV. A01-A03, A04, A05, A06.0-A06.3, A06.9, A07.0-A07.2, A07.9, A08-A09				
	2016			2015	2016			2015	2016			2015	
	Sem.	Acum.		Acum.	Sem.	Acum.		Acum.	Sem.	Acum.		Acum.	
		M	F			M	F			M	F		
Aguascalientes	-	-	-	3	19	10	9	36	1 968	977	991	1 704	
Baja California	1	-	1	-	-	-	-	1	1 332	621	711	2 370	
Baja California Sur	-	-	-	-	3	2	1	2	602	281	321	488	
Campeche	6	4	2	1	-	-	-	2	1 110	503	607	1 183	
Coahuila	1	-	1	-	-	-	-	-	2 641	1 254	1 387	2 364	
Colima	8	4	4	2	2	-	2	2	843	395	448	918	
Chiapas	58	23	35	48	7	1	6	59	3 401	1 451	1 950	3 783	
Chihuahua	1	1	-	1	11	4	7	-	1 837	772	1 065	2 161	
Distrito Federal	3	-	3	7	-	-	-	-	6 262	2 846	3 416	5 733	
Durango	3	2	1	-	-	-	-	-	1 826	862	964	1 571	
Guanajuato	-	-	-	7	-	-	-	3	2 707	1 275	1 432	3 158	
Guerrero	89	43	46	141	3	2	1	11	1 724	761	963	2 995	
Hidalgo	24	9	15	5	1	1	-	2	1 536	742	794	1 466	
Jalisco	18	6	12	19	22	7	15	7	4 650	2 185	2 465	6 503	
México	7	2	5	18	-	-	-	-	9 537	4 392	5 145	9 277	
Michoacán	2	1	1	3	2	1	1	9	2 427	1 115	1 312	2 935	
Morelos	1	-	1	1	1	1	-	-	1 494	727	767	2 266	
Nayarit	8	2	6	16	6	5	1	18	1 232	593	639	1 396	
Nuevo León	-	-	-	-	1	-	1	2	4 126	1 926	2 200	3 034	
Oaxaca	16	4	12	23	7	5	2	10	2 362	1 062	1 300	3 329	
Puebla	25	11	14	19	9	4	5	8	3 062	1 395	1 667	3 386	
Querétaro	-	-	-	1	-	-	-	-	1 417	636	781	1 461	
Quintana Roo	19	11	8	30	-	-	-	-	1 337	643	694	1 256	
San Luis Potosí	2	1	1	12	1	-	1	3	1 851	819	1 032	1 678	
Sinaloa	4	2	2	6	6	4	2	12	1 817	764	1 053	2 800	
Sonora	-	-	-	2	2	2	-	4	1 393	656	737	1 603	
Tabasco	32	14	18	53	5	1	4	16	2 242	1 038	1 204	2 539	
Tamaulipas	15	9	6	24	3	-	3	-	2 461	1 139	1 322	2 378	
Tlaxcala	-	-	-	-	4	2	2	2	965	462	503	901	
Veracruz	72	38	34	80	10	4	6	28	3 918	1 736	2 182	4 275	
Yucatán	93	56	37	102	6	1	5	8	2 103	995	1 108	2 796	
Zacatecas	1	-	1	-	-	-	-	-	1 214	543	671	1 196	
TOTAL	509	243	266	624	131	57	74	245	77 397	35 566	41 831	84 903	

FUENTE: SINAVE/DGE/Salud 2016. Información preliminar, incluye casos probables.

CUADRO 5. Casos por entidad federativa de Enfermedades Infecciosas del aparato Respiratorio hasta la semana epidemiológica 1 del 2016

ENTIDAD FEDERATIVA	Tuberculosis Respiratoria CIE-10ª REV. A15-A16				Otitis Media Aguda CIE-10ª REV. H65.0-H65.1				Faringitis y Amigdalitis Estreptocócicas CIE-10ª REV. J02.0, J03.0			
	2016			2015	2016			2015	2016			2015
	Sem.	Acum.		Acum.	Sem.	Acum.		Acum.	Sem.	Acum.		Acum.
		M	F			M	F			M	F	
Aguascalientes	-	-	-	-	551	260	291	374	88	40	48	-
Baja California	27	16	11	38	153	64	89	180	61	15	46	24
Baja California Sur	-	-	-	3	106	48	58	147	2	-	2	3
Campeche	2	1	1	-	74	39	35	108	4	2	2	2
Coahuila	4	3	1	7	357	150	207	417	177	70	107	180
Colima	3	2	1	-	109	43	66	156	-	-	-	-
Chiapas	6	5	1	14	424	198	226	322	91	40	51	63
Chihuahua	7	4	3	6	356	160	196	430	311	135	176	348
Distrito Federal	3	2	1	3	505	218	287	687	6	1	5	42
Durango	3	3	-	-	393	175	218	360	-	-	-	-
Guanajuato	3	1	2	1	666	292	374	841	-	-	-	-
Guerrero	13	7	6	17	224	93	131	297	316	122	194	351
Hidalgo	-	-	-	1	301	117	184	498	2	-	2	-
Jalisco	8	6	2	8	622	282	340	964	104	57	47	110
México	14	7	7	6	649	252	397	926	79	40	39	79
Michoacán	-	-	-	1	281	110	171	368	111	47	64	56
Morelos	2	1	1	3	167	75	92	240	52	19	33	77
Nayarit	3	1	2	5	199	88	111	202	-	-	-	-
Nuevo León	19	14	5	13	828	354	474	1 092	4	3	1	36
Oaxaca	6	5	1	4	346	139	207	546	205	90	115	353
Puebla	1	-	1	5	414	182	232	349	29	10	19	15
Querétaro	-	-	-	3	132	65	67	225	29	9	20	1
Quintana Roo	1	1	-	1	107	44	63	122	-	-	-	1
San Luis Potosí	10	5	5	12	373	148	225	455	-	-	-	-
Sinaloa	18	15	3	12	349	161	188	442	6	5	1	1
Sonora	5	4	1	14	297	141	156	381	128	58	70	253
Tabasco	10	4	6	10	236	99	137	213	40	20	20	21
Tamaulipas	3	3	-	7	544	246	298	589	643	293	350	843
Tlaxcala	1	1	-	2	101	34	67	149	9	4	5	15
Veracruz	19	12	7	19	281	109	172	488	44	21	23	13
Yucatán	1	1	-	7	99	43	56	145	-	-	-	-
Zacatecas	-	-	-	-	554	292	262	492	153	64	89	74
TOTAL	192	124	68	222	10 798	4 721	6 077	13 205	2 694	1 165	1 529	2 961

FUENTE: SINAVE/DGE/Salud 2016. Información preliminar, incluye casos probables.

CUADRO 5.1 Casos por entidad federativa de Enfermedades Infecciosas del Aparato Respiratorio hasta la semana epidemiológica 1 del 2016

ENTIDAD FEDERATIVA	Infecciones Respiratorias Agudas CIE-10ª REV. J00-J06, J20, J21 excepto J02, J03.0				Neumonías y Bronconeumonías CIE-10ª REV. J12, J15-J18 excepto J18.2			
	Sem.	2016		2015	Sem.	2016		2015
		Acum.		Acum.		Acum.		Acum.
		M	F			M	F	
Aguascalientes	12 770	5 780	6 990	14 042	94	49	45	104
Baja California	10 669	4 672	5 997	17 239	182	113	69	229
Baja California Sur	3 899	1 724	2 175	3 796	54	31	23	25
Campeche	3 620	1 660	1 960	5 102	6	3	3	26
Coahuila	13 031	5 750	7 281	22 657	86	39	47	123
Colima	3 215	1 495	1 720	4 925	58	27	31	89
Chiapas	10 479	4 624	5 855	12 941	52	24	28	69
Chihuahua	16 318	6 594	9 724	24 031	290	134	156	334
Distrito Federal	39 159	16 040	23 119	44 342	353	162	191	563
Durango	11 921	5 152	6 769	16 453	72	35	37	130
Guanajuato	23 168	10 131	13 037	31 207	145	64	81	205
Guerrero	9 732	4 097	5 635	16 341	19	7	12	61
Hidalgo	16 173	6 659	9 514	22 932	76	37	39	136
Jalisco	29 542	12 774	16 768	45 446	511	251	260	994
México	58 520	24 399	34 121	79 212	155	75	80	212
Michoacán	16 759	6 971	9 788	23 443	81	46	35	142
Morelos	7 887	3 284	4 603	12 371	17	8	9	79
Navarrit	6 748	3 025	3 723	6 886	27	14	13	32
Nuevo León	24 306	10 247	14 059	30 736	220	112	108	443
Oaxaca	10 754	4 573	6 181	17 183	48	22	26	68
Puebla	20 626	8 820	11 806	28 904	92	51	41	139
Querétaro	10 871	4 652	6 219	14 683	120	63	57	134
Quintana Roo	4 158	1 897	2 261	5 005	21	11	10	12
San Luis Potosí	11 401	4 948	6 453	17 394	83	40	43	202
Sinaloa	19 355	8 257	11 098	22 673	142	69	73	120
Sonora	16 254	6 951	9 303	17 722	246	109	137	340
Tabasco	7 850	3 388	4 462	8 760	67	29	38	47
Tamaulipas	15 077	6 610	8 467	20 308	79	33	46	162
Tlaxcala	6 285	2 660	3 625	8 862	28	11	17	43
Veracruz	17 247	7 444	9 803	25 386	140	79	61	97
Yucatán	7 140	3 191	3 949	10 327	49	28	21	45
Zacatecas	13 990	6 020	7 970	15 347	88	35	53	129
TOTAL	478 924	204 489	274 435	646 656	3 701	1 811	1 890	5 534

FUENTE: SINAVE/DGE/Salud 2016. Información preliminar, incluye casos probables.

CUADRO 6. Casos por entidad federativa de Enfermedades de Transmisión Sexual hasta la semana epidemiológica 1 del 2016

ENTIDAD FEDERATIVA	Sífilis Congénita CIE-10ª REV. A50			Sífilis Adquirida CIE-10ª REV. A51-A53			Infección Gonocócica Genitourinaria CIE-10ª REV. A54.0-A54.2					
	2016		2015	2016		2015	2016		2015			
	Sem.	Acum.		Acum.	Sem.	Acum.		Sem.	Acum.		Acum.	
		M	F			M	F		M	F		
Aguascalientes	-	-	-	-	-	-	-	-	-	-	-	
Baja California	-	-	-	-	4	3	1	5	-	-	-	
Baja California Sur	-	-	-	-	-	-	-	-	-	-	-	
Campeche	-	-	-	-	1	-	1	1	-	-	-	
Coahuila	-	-	-	-	-	-	-	1	-	-	-	
Colima	-	-	-	-	-	-	-	-	3	2	1	
Chiapas	-	-	-	-	1	1	-	-	2	2	-	
Chihuahua	-	-	-	-	3	1	2	5	1	-	1	
Distrito Federal	-	-	-	-	1	1	-	6	1	1	-	
Durango	-	-	-	-	-	-	-	-	-	-	-	
Guanajuato	-	-	-	1	-	-	-	1	-	-	-	
Guerrero	-	-	-	-	1	-	1	4	5	2	3	
Hidalgo	-	-	-	-	-	-	-	1	-	-	-	
Jalisco	-	-	-	-	1	-	1	-	2	1	1	
México	-	-	-	-	2	1	1	-	2	-	2	
Michoacán	-	-	-	-	-	-	-	1	1	1	-	
Morelos	-	-	-	-	-	-	-	-	-	-	-	
Nayarit	-	-	-	-	-	-	-	-	2	1	1	
Nuevo León	-	-	-	-	5	4	1	13	-	-	-	
Oaxaca	-	-	-	-	-	-	-	3	2	-	2	
Puebla	-	-	-	-	3	3	-	1	2	-	2	
Querétaro	1	-	1	-	3	2	1	-	-	-	-	
Quintana Roo	-	-	-	-	3	3	-	-	1	-	1	
San Luis Potosí	-	-	-	-	1	1	-	-	2	1	1	
Sinaloa	-	-	-	-	1	-	1	1	2	2	-	
Sonora	-	-	-	-	-	-	-	1	1	-	1	
Tabasco	-	-	-	-	-	-	-	-	-	-	2	
Tamaulipas	-	-	-	-	-	-	-	4	1	1	-	
Tlaxcala	-	-	-	-	-	-	-	-	-	-	3	
Veracruz	-	-	-	-	-	-	-	-	-	-	1	
Yucatán	-	-	-	-	-	-	-	6	-	-	-	
Zacatecas	-	-	-	-	1	-	1	2	2	1	1	
TOTAL	1	-	1	1	31	20	11	56	32	15	17	22

FUENTE: SINAVE/DGE/Salud 2016. Información preliminar, incluye casos probables.

CUADRO 6.1 Casos por entidad federativa de Enfermedades de Transmisión Sexual hasta la semana epidemiológica 1 del 2016

ENTIDAD FEDERATIVA	Linfogranuloma Venéreo por Clamidias CIE-10ª REV. A55			Chancro Blando CIE-10ª REV. A57			Tricomoniasis Urogenital CIE-10ª REV. A59.0					
	2016		2015	2016		2015	2016		2015			
	Sem.	Acum.		Acum.	Sem.	Acum.		Acum.	Sem.	Acum.		Acum.
		M	F			M	F			M	F	
Aguascalientes	-	-	-	-	-	-	-	10	-	10	5	
Baja California	-	-	-	-	1	1	-	8	-	8	7	
Baja California Sur	-	-	-	-	-	-	-	2	-	2	2	
Campeche	-	-	-	-	-	-	-	3	-	3	6	
Coahuila	-	-	-	-	-	-	-	12	-	12	21	
Colima	-	-	-	-	-	-	-	3	-	3	2	
Chiapas	1	1	-	1	-	-	-	34	1	33	63	
Chihuahua	1	-	1	-	-	-	-	13	1	12	14	
Distrito Federal	-	-	-	-	-	-	-	7	-	7	11	
Durango	-	-	-	-	-	-	-	15	2	13	26	
Guanajuato	-	-	-	-	-	-	1	41	-	41	32	
Guerrero	-	-	-	-	-	-	-	13	-	13	36	
Hidalgo	-	-	-	-	-	-	-	11	1	10	16	
Jalisco	-	-	-	-	-	-	1	25	2	23	36	
México	-	-	-	-	1	1	-	34	1	33	50	
Michoacán	3	3	-	-	-	-	-	62	-	62	48	
Morelos	-	-	-	-	-	-	-	17	4	13	23	
Navarit	-	-	-	-	-	-	-	15	6	9	13	
Nuevo León	-	-	-	-	-	-	-	20	-	20	30	
Oaxaca	-	-	-	-	1	1	-	36	1	35	44	
Puebla	-	-	-	-	-	-	1	121	4	117	89	
Querétaro	-	-	-	-	1	1	-	1	-	1	3	
Quintana Roo	-	-	-	-	-	-	-	15	-	15	11	
San Luis Potosí	1	1	-	-	-	-	-	25	1	24	27	
Sinaloa	-	-	-	-	-	-	-	10	1	9	19	
Sonora	-	-	-	-	-	-	-	6	-	6	6	
Tabasco	-	-	-	-	-	-	-	15	-	15	14	
Tamaulipas	-	-	-	-	-	-	1	44	3	41	53	
Tlaxcala	-	-	-	-	-	-	-	18	-	18	28	
Veracruz	1	1	-	-	-	-	-	95	-	95	118	
Yucatán	-	-	-	-	-	-	-	8	1	7	10	
Zacatecas	-	-	-	-	-	-	-	28	2	26	12	
TOTAL	7	6	1	1	4	4	-	767	31	736	875	

FUENTE: SINAVE/DGE/Salud 2016. Información preliminar, incluye casos probables.

CUADRO 6.2 Casos por entidad federativa de Enfermedades de Transmisión Sexual hasta la semana epidemiológica 1; SIDA hasta la 2 del 2016

ENTIDAD FEDERATIVA	Herpes Genital CIE-10ª REV. A60.0			Vulvovaginitis Inespecífica CIE-10ª REV. A76.0			§Síndrome de Inmunodeficiencia Adquirida* CIE-10ª REV. B20-B24						
	Sem.	2016		2015	2016		2015	Sem.	2016		2015		
		Acum.	M	F	Acum.	Sem.	Acum.		Acum.	Acum.	M	F	Acum.
Aguascalientes	-	-	-	-	120	120	83	-	-	-	-		
Baja California	3	3	-	-	157	157	177	-	-	-	-		
Baja California Sur	-	-	-	-	30	30	49	-	-	-	-		
Campeche	3	2	1	1	97	97	30	-	-	-	-		
Coahuila	1	1	-	-	104	104	191	-	-	-	-		
Colima	1	-	1	2	65	65	54	-	-	-	1		
Chiapas	5	2	3	3	267	267	286	-	-	-	-		
Chihuahua	3	1	2	4	200	200	87	2	1	1	2		
Distrito Federal	3	2	1	2	480	480	305	-	-	-	-		
Durango	-	-	-	-	169	169	156	-	-	-	-		
Guanajuato	2	-	2	1	134	134	56	-	-	-	-		
Guerrero	1	-	1	2	160	160	121	4	3	1	-		
Hidalgo	1	1	-	2	419	419	450	-	-	-	-		
Jalisco	5	5	-	4	297	297	200	-	-	-	-		
México	2	2	-	3	959	959	897	3	3	-	-		
Michoacán	2	1	1	2	273	273	256	5	5	-	1		
Morelos	1	-	1	-	162	162	185	4	4	-	-		
Navarrit	2	-	2	2	83	83	51	-	-	-	1		
Nuevo León	1	1	-	3	247	247	57	-	-	-	3		
Oaxaca	3	1	2	4	298	298	349	-	-	-	-		
Puebla	3	3	-	-	499	499	375	-	-	-	-		
Querétaro	-	-	-	2	179	179	160	-	-	-	-		
Quintana Roo	-	-	-	1	87	87	101	-	-	-	-		
San Luis Potosí	1	-	1	2	201	201	168	-	1	-	3		
Sinaloa	3	2	1	1	170	170	142	-	-	-	-		
Sonora	-	-	-	2	100	100	106	1	1	-	-		
Tabasco	4	4	-	3	144	144	145	-	-	-	2		
Tamaulipas	4	3	1	3	250	250	186	-	-	-	-		
Tlaxcala	-	-	-	2	111	111	61	-	-	-	2		
Veracruz	3	1	2	5	378	378	331	-	-	-	-		
Yucatán	-	-	-	-	222	222	199	2	2	-	1		
Zacatecas	3	1	2	-	212	212	150	-	-	-	-		
TOTAL	60	36	24	56	7 274	7 274	6 164	21	20	2	16		

FUENTE: SINAVE/DGE/Salud 2016. Información preliminar, incluye casos probables.

§FUENTE: SINAVE/DGE/Salud 2016. Información preliminar de casos confirmados.

~ El total no incluye extranjeros en tránsito por México.

CUADRO 6.3 Casos por entidad federativa de Enfermedades de Transmisión Sexual hasta la semana epidemiológica 1 del 2016

ENTIDAD FEDERATIVA	Candidiasis Urogenital CIE-10ª REV. B37.3-B37.4				Infección Asintomática por Virus de la Inmunodeficiencia Humana CIE-10ª REV. Z21			
	2016			2015	2016			2015
	Sem.	Acum.		Acum.	Sem.	Acum.		Acum.
		M	F			M	F	
Aguascalientes	21	3	18	35	-	-	-	-
Baja California	64	1	63	49	5	4	1	2
Baja California Sur	18	-	18	19	2	2	-	1
Campeche	6	-	6	37	1	1	-	2
Coahuila	39	1	38	50	-	-	-	6
Colima	6	-	6	7	5	3	2	-
Chiapas	189	12	177	179	3	2	1	-
Chihuahua	42	2	40	65	2	1	1	5
Distrito Federal	62	3	59	79	12	10	2	25
Durango	48	-	48	62	-	-	-	1
Guanajuato	78	-	78	104	-	-	-	4
Guerrero	73	8	65	167	2	2	-	6
Hidalgo	54	-	54	104	1	1	-	-
Jalisco	125	8	117	154	14	10	4	14
México	178	7	171	309	3	2	1	6
Michoacán	150	4	146	144	-	-	-	1
Morelos	76	3	73	92	1	1	-	3
Nayarit	48	2	46	93	-	-	-	1
Nuevo León	147	5	142	96	7	6	1	14
Oaxaca	101	6	95	150	1	1	-	1
Puebla	217	4	213	172	13	7	6	2
Querétaro	12	3	9	18	2	2	-	3
Quintana Roo	30	2	28	35	1	1	-	22
San Luis Potosí	92	5	87	88	4	4	-	-
Sinaloa	69	2	67	72	-	-	-	-
Sonora	28	1	27	36	1	1	-	1
Tabasco	56	2	54	45	3	2	1	-
Tamaulipas	211	1	210	207	9	8	1	5
Tlaxcala	81	10	71	76	-	-	-	-
Veracruz	138	4	134	249	5	4	1	12
Yucatán	32	2	30	41	4	3	1	2
Zacatecas	75	1	74	70	-	-	-	5
TOTAL	2 566	102	2 464	3 104	101	78	23	144

FUENTE: SINAVE/DGE/Salud 2016. Información preliminar, incluye casos probables.

CUADRO 7. Casos por entidad federativa de Enfermedades Transmitidas por Vector hasta la semana epidemiológica 2 del 2016

ENTIDAD FEDERATIVA	!!Tifo Epidémico CIE-10ª REV. A75.0				!!Tifo Murino CIE-10ª REV. A75.2			
	2016			2015	2016			2015
	Sem.	Acum.		Acum.	Sem.	Acum.		Acum.
		M	F			M	F	
Aguascalientes	-	-	-	-	-	-	-	-
Baja California	-	-	-	-	-	-	-	-
Baja California Sur	-	-	-	-	-	-	-	-
Campeche	-	-	-	-	-	-	-	-
Coahuila	-	-	-	-	-	-	-	-
Colima	-	-	-	-	-	-	-	-
Chiapas	-	-	-	-	-	-	-	-
Chihuahua	-	-	-	-	-	-	-	-
Distrito Federal	-	-	-	-	-	-	-	-
Durango	-	-	-	-	-	-	-	-
Guanajuato	-	-	-	-	-	-	-	-
Guerrero	-	-	-	-	-	-	-	-
Hidalgo	-	-	-	-	-	-	-	-
Jalisco	-	-	-	-	-	-	-	-
México	-	-	-	-	-	-	-	-
Michoacán	-	-	-	-	-	-	-	-
Morelos	-	-	-	-	-	-	-	-
Nayarit	-	-	-	-	-	-	-	-
Nuevo León	-	-	-	-	-	-	-	-
Oaxaca	-	-	-	-	-	-	-	-
Puebla	-	-	-	-	-	-	-	-
Querétaro	-	-	-	-	-	-	-	-
Quintana Roo	-	-	-	-	-	-	-	-
San Luis Potosí	-	-	-	-	-	-	-	-
Sinaloa	-	-	-	-	-	-	-	-
Sonora	-	-	-	-	-	-	-	-
Tabasco	-	-	-	-	-	-	-	-
Tamaulipas	-	-	-	-	-	-	-	-
Tlaxcala	-	-	-	-	-	-	-	-
Veracruz	-	-	-	-	-	-	-	-
Yucatán	-	-	-	-	-	-	-	-
Zacatecas	-	-	-	-	-	-	-	-
TOTAL	-	-	-	-	-	-	-	-

§FUENTE: SINAVE/DGE/Salud 2016. Información preliminar de casos confirmados.

!! Sistema de vigilancia especial de reciente creación, por lo que no cuenta con datos históricos.

**CUADRO 7.1 Casos por entidad federativa de Enfermedades Transmitidas por Vector
hasta la semana epidemiológica 2 del 2016**

ENTIDAD FEDERATIVA	!!Otras Rickettsiosis CIE-10ª REV. A75.9				!!Fiebre Manchada CIE-10ª REV. A77.0			
	2016			2015	2016			2015
	Sem.	Acum.		Acum.	Sem.	Acum.		Acum.
		M	F			M	F	
Aguascalientes	-	-	-	-	-	-	-	-
Baja California	1	-	1	-	-	-	-	-
Baja California Sur	-	-	-	-	-	-	-	-
Campeche	-	-	-	-	-	-	-	-
Coahuila	-	-	-	-	-	-	-	-
Colima	-	-	-	-	-	-	-	-
Chiapas	-	-	-	-	-	-	-	-
Chihuahua	-	-	-	-	-	-	-	-
Distrito Federal	-	-	-	-	-	-	-	-
Durango	-	-	-	-	-	-	-	-
Guanajuato	-	-	-	-	-	-	-	-
Guerrero	-	-	-	-	-	-	-	-
Hidalgo	-	-	-	-	-	-	-	-
Jalisco	-	-	-	-	-	-	-	-
México	-	-	-	-	-	-	-	-
Michoacán	-	-	-	-	-	-	-	-
Morelos	-	-	-	-	-	-	-	-
Navarrit	-	-	-	-	-	-	-	-
Nuevo León	-	-	-	-	-	-	-	-
Oaxaca	-	-	-	-	-	-	-	-
Puebla	-	-	-	-	-	-	-	-
Querétaro	-	-	-	-	-	-	-	-
Quintana Roo	-	-	-	-	-	-	-	-
San Luis Potosí	-	-	-	-	-	-	-	-
Sinaloa	-	-	-	-	-	-	-	-
Sonora	-	-	-	-	-	-	-	-
Tabasco	-	-	-	-	-	-	-	-
Tamaulipas	-	-	-	-	-	-	-	-
Tlaxcala	-	-	-	-	-	-	-	-
Veracruz	-	-	-	-	-	-	-	-
Yucatán	-	-	-	-	-	-	-	-
Zacatecas	-	-	-	-	-	-	-	-
TOTAL	1	-	1	-	-	-	-	-

§FUENTE: SINAVE/DGE/Salud 2016. Información preliminar de casos confirmados.

!! Sistema de vigilancia especial de reciente creación, por lo que no cuenta con datos históricos.

CUADRO 7.2 Casos por entidad federativa de Enfermedades Transmitidas por Vector hasta la semana epidemiológica 2 del 2016

ENTIDAD FEDERATIVA	§Fiebre por Dengue CIE-10ª REV. A90			§Fiebre Hemorrágica por Dengue CIE-10ª REV. A91					§Infección por Virus Zika CIE-10ª REV. U06.9			
	2016		2015	2016			2015	2016		2015		
	Confirmados		Confirmados	Estudio Acum.	Confirmados		Confirmados	Confirmados		Confirmados		
	Sem.	Acum.	Acum.		Sem.	Acum.	Acum.	Sem.	Acum.	Acum.		
	M	F			M	F		M	F			
Aguascalientes	-	-	-	-	-	-	-	-	-	-	-	
Baja California	-	-	-	-	-	-	-	-	-	-	-	
Baja California Sur	1	-	1	3	2	-	-	1	-	-	-	
Campeche	-	-	-	-	-	-	-	-	-	-	-	
Coahuila	-	-	-	-	-	-	-	-	-	-	-	
Colima	4	3	1	5	5	-	-	2	-	-	-	
Chiapas	14	6	9	24	-	6	2	5	6	3	1	2
Chihuahua	-	-	-	-	-	-	-	-	-	-	-	-
Distrito Federal	-	-	-	-	-	-	-	-	-	-	-	-
Durango	-	-	-	-	-	-	-	-	-	-	-	-
Guanajuato	-	-	-	-	-	-	-	-	-	-	-	-
Guerrero	12	5	10	32	-	24	15	12	8	-	-	-
Hidalgo	-	-	-	-	-	-	-	-	-	-	-	-
Jalisco	11	3	8	2	16	-	-	-	1	-	-	-
México	-	-	-	-	-	-	-	-	-	-	-	-
Michoacán	9	5	4	1	-	1	1	-	1	-	-	-
Morelos	-	-	-	2	-	-	-	-	-	-	-	-
Nayarit	1	1	-	2	16	2	-	2	1	-	-	-
Nuevo León	2	1	1	4	-	-	-	-	-	-	-	-
Oaxaca	2	1	1	-	16	1	1	-	-	-	-	-
Puebla	1	-	1	-	-	-	-	-	-	-	-	-
Querétaro	-	-	-	-	-	-	-	-	-	-	-	-
Quintana Roo	3	2	1	5	7	3	2	1	7	-	-	-
San Luis Potosí	-	-	-	3	-	-	-	-	-	-	-	-
Sinaloa	-	-	-	-	4	-	-	-	-	-	-	-
Sonora	3	-	3	8	-	-	-	-	3	-	-	-
Tabasco	11	2	9	4	-	3	2	1	1	-	-	-
Tamaulipas	6	5	1	3	-	1	1	-	-	-	-	-
Tlaxcala	-	-	-	-	-	-	-	-	-	-	-	-
Veracruz	7	1	6	9	18	4	1	3	12	-	-	-
Yucatán	1	-	1	2	4	1	1	-	3	-	-	-
Zacatecas	-	-	-	-	-	-	-	-	-	-	-	-
TOTAL	88	35	57	109	88	46	26	24	46	3	1	2

§FUENTE: SINAVE/DGE/Salud 2015. Información preliminar de casos confirmados.

CUADRO 7.3 Casos por entidad federativa de Enfermedades Transmitidas por Vector hasta la semana epidemiológica 2; Paludismo por *P. vivax* hasta la 1 del 2016

ENTIDAD FEDERATIVA	§Fiebre del Oeste del Nilo CIE-10ª REV. A92.3			§Paludismo por <i>P. falciparum</i> CIE-10ª REV. B50			§Paludismo por <i>P. vivax</i> CIE-10ª REV. B51		
	2016		2015	2016		2015	2016		2015
	M	F	Acum.	Sem.	Acum.	Acum.	Sem.	Acum.	Acum.
Aguascalientes	-	-	-	-	-	-	-	-	-
Baja California	-	-	-	-	-	-	-	-	-
Baja California Sur	-	-	-	-	-	-	-	-	-
Campeche	-	-	-	-	-	-	-	-	3
Coahuila	-	-	-	-	-	-	-	-	-
Colima	-	-	-	-	-	-	-	-	-
Chiapas	-	-	-	-	-	-	-	-	-
Chihuahua	-	-	-	-	-	-	-	-	-
Distrito Federal	-	-	-	-	-	-	-	-	-
Durango	-	-	-	-	-	-	-	-	-
Guanajuato	-	-	-	-	-	-	-	-	-
Guerrero	-	-	-	-	-	-	-	-	-
Hidalgo	-	-	-	-	-	-	-	-	-
Jalisco	-	-	-	-	-	-	-	-	-
México	-	-	-	-	-	-	-	-	-
Michoacán	-	-	-	-	-	-	-	-	-
Morelos	-	-	-	-	-	-	-	-	-
Nayarit	-	-	-	-	-	-	-	-	-
Nuevo León	-	-	-	-	-	-	-	-	-
Oaxaca	-	-	-	-	-	-	-	-	-
Puebla	-	-	-	-	-	-	-	-	-
Querétaro	-	-	-	-	-	-	-	-	-
Quintana Roo	-	-	-	-	-	-	-	-	1
San Luis Potosí	-	-	-	-	-	-	-	-	-
Sinaloa	-	-	-	-	-	-	-	-	-
Sonora	-	-	-	-	-	-	-	-	-
Tabasco	-	-	-	-	-	-	-	-	-
Tamaulipas	-	-	-	-	-	-	-	-	-
Tlaxcala	-	-	-	-	-	-	-	-	-
Veracruz	-	-	-	-	-	-	-	-	-
Yucatán	-	-	-	-	-	-	-	-	-
Zacatecas	-	-	-	-	-	-	-	-	-
TOTAL	-	-	-	-	-	-	-	-	4

§FUENTE: SINAVE/DGE/Salud 2016. Información preliminar de casos confirmados.

CUADRO 8. Casos por entidad federativa de Zoonosis hasta la semana epidemiológica 1; Rabia hasta la semana 2 del 2016

ENTIDAD FEDERATIVA	Brucelosis CIE-10 ^a REV. A23				Leptospirosis CIE-10 ^a REV. A27				§Rabia ^{&} CIE-10 ^a REV. A82		
	2016			2015	2016			2015	2016		2015
	Sem.	Acum.		Acum.	Sem.	Acum.		Acum.	Sem.	Acum.	Acum.
		M	F			M	F				
Aguascalientes	-	-	-	-	-	-	-	-	-	-	-
Baja California	-	-	-	-	-	-	-	-	-	-	-
Baja California Sur	-	-	-	-	-	-	-	-	-	-	-
Campeche	-	-	-	1	-	-	-	-	-	-	-
Coahuila	1	-	1	1	-	-	-	-	-	-	-
Colima	1	1	-	-	-	-	-	-	-	-	-
Chiapas	-	-	-	-	-	-	-	-	-	-	-
Chihuahua	-	-	-	-	-	-	-	-	-	-	-
Distrito Federal	1	-	1	-	-	-	-	-	-	-	-
Durango	-	-	-	1	-	-	-	-	-	-	-
Guanajuato	1	-	1	-	-	-	-	-	-	-	-
Guerrero	-	-	-	-	-	-	-	-	-	-	-
Hidalgo	-	-	-	-	-	-	-	-	-	-	-
Jalisco	-	-	-	3	-	-	-	-	-	-	-
México	-	-	-	1	-	-	-	-	-	-	-
Michoacán	6	1	5	2	-	-	-	-	-	-	-
Morelos	-	-	-	-	-	-	-	-	-	-	-
Nayarit	1	-	1	-	-	-	-	-	-	-	-
Nuevo León	-	-	-	-	-	-	-	-	-	-	-
Oaxaca	1	-	1	-	-	-	-	1	-	-	-
Puebla	1	-	1	-	-	-	-	-	-	-	-
Querétaro	1	-	1	-	-	-	-	-	-	-	-
Quintana Roo	-	-	-	-	-	-	-	-	-	-	-
San Luis Potosí	1	1	-	-	-	-	-	-	-	-	-
Sinaloa	5	2	3	2	1	-	1	-	-	-	-
Sonora	-	-	-	-	-	-	-	-	-	-	-
Tabasco	1	-	1	-	-	-	-	3	-	-	-
Tamaulipas	-	-	-	4	-	-	-	-	-	-	-
Tlaxcala	-	-	-	4	-	-	-	-	-	-	-
Veracruz	1	1	-	1	3	3	-	-	-	-	-
Yucatán	-	-	-	-	-	-	-	-	-	-	-
Zacatecas	1	1	-	-	-	-	-	-	-	-	-
TOTAL	23	7	16	20	4	3	1	4	-	-	-

FUENTE: SINAVE/DGE/Salud 2016. Información preliminar, incluye casos probables.

§FUENTE: SINAVE/DGE/Salud 2016. Información preliminar de casos confirmados.

& Incluye sólo casos confirmados.

**CUADRO 8.1 Casos por entidad federativa de Zoonosis
hasta la semana epidemiológica 1 del 2016**

ENTIDAD FEDERATIVA	Teniasis CIE-10ª REV. B68			Cisticercosis CIE-10ª REV. B69			Triquinosis CIE-10ª REV. B75				
	2016		2015	2016		2015	2016		2015		
	Sem.	Acum.		Acum.	Sem.	Acum.		Sem.	Acum.		Acum.
		M	F			M	F		M	F	
Aguascalientes	-	-	-	-	-	-	-	-	-	-	-
Baja California	-	-	1	-	-	-	-	-	-	-	-
Baja California Sur	-	-	-	-	-	-	-	-	-	-	-
Campeche	-	-	-	-	-	-	-	-	-	-	-
Coahuila	-	-	-	1	-	1	-	-	-	-	-
Colima	-	-	-	1	1	-	-	-	-	-	-
Chiapas	-	-	-	-	-	-	-	-	-	-	-
Chihuahua	-	-	-	2	-	2	-	-	-	-	-
Distrito Federal	-	-	-	-	-	-	-	-	-	-	-
Durango	-	-	-	-	-	-	-	-	-	-	-
Guanajuato	-	-	-	-	-	-	2	-	-	-	-
Guerrero	-	-	-	-	-	-	-	-	-	-	-
Hidalgo	-	-	-	-	-	-	-	-	-	-	-
Jalisco	1	-	1	-	1	-	1	-	-	-	-
México	-	-	-	-	-	-	-	-	-	-	-
Michoacán	-	-	-	-	-	-	-	-	-	-	-
Morelos	-	-	-	-	-	-	1	-	-	-	-
Nayarit	-	-	-	-	-	-	-	-	-	-	-
Nuevo León	-	-	-	-	-	-	1	-	-	-	-
Oaxaca	1	1	-	-	-	-	-	-	-	-	-
Puebla	-	-	-	-	-	-	-	-	-	-	-
Querétaro	-	-	-	-	-	-	-	-	-	-	-
Quintana Roo	-	-	-	-	-	-	-	-	-	-	-
San Luis Potosí	-	-	-	-	-	-	-	-	-	-	-
Sinaloa	-	-	-	1	-	1	-	-	-	-	-
Sonora	-	-	-	-	-	-	-	-	-	-	-
Tabasco	-	-	-	-	-	-	-	-	-	-	-
Tamaulipas	-	-	-	-	-	-	-	-	-	-	-
Tlaxcala	-	-	-	-	-	-	-	-	-	-	-
Veracruz	-	-	-	-	-	-	2	-	-	-	-
Yucatán	-	-	-	-	-	-	-	-	-	-	-
Zacatecas	-	-	-	-	-	-	-	-	-	-	-
TOTAL	2	1	1	1	6	1	5	6	-	-	-

FUENTE: SINAVE/DGE/Salud 2016. Información preliminar, incluye casos probables.

CUADRO 9. Casos por entidad federativa de Otras Enfermedades Exantemáticas hasta la semana epidemiológica 1 del 2016

ENTIDAD FEDERATIVA	Escarlatina CIE-10ª REV. A38				Erisipela CIE-10ª REV. A46			
	2016			2015	2016			2015
	Sem.	Acum.		Acum.	Sem.	Acum.		Acum.
		M	F			M	F	
Aguascalientes	-	-	-	-	-	-	-	-
Baja California	-	-	-	1	-	-	-	3
Baja California Sur	-	-	-	-	-	-	-	3
Campeche	1	-	1	-	8	6	2	5
Coahuila	2	1	1	1	-	-	-	1
Colima	-	-	-	-	3	-	3	4
Chiapas	1	-	1	-	4	4	-	2
Chihuahua	2	1	1	5	1	-	1	2
Distrito Federal	9	4	5	3	8	5	3	4
Durango	-	-	-	1	-	-	-	-
Guanajuato	-	-	-	-	-	-	-	1
Guerrero	3	1	2	-	8	5	3	3
Hidalgo	-	-	-	-	1	-	1	-
Jalisco	6	2	4	3	1	-	1	1
México	8	5	3	6	10	2	8	2
Michoacán	1	1	-	-	-	-	-	-
Morelos	-	-	-	3	1	1	-	-
Nayarit	1	-	1	-	-	-	-	2
Nuevo León	-	-	-	2	26	16	10	17
Oaxaca	-	-	-	-	6	6	-	6
Puebla	1	-	1	1	13	5	8	9
Querétaro	-	-	-	2	-	-	-	-
Quintana Roo	-	-	-	-	7	4	3	7
San Luis Potosí	-	-	-	1	3	3	-	2
Sinaloa	2	2	-	-	3	2	1	1
Sonora	1	1	-	-	1	1	-	3
Tabasco	-	-	-	1	8	4	4	4
Tamaulipas	-	-	-	-	11	6	5	20
Tlaxcala	2	1	1	3	-	-	-	1
Veracruz	2	-	2	-	50	28	22	35
Yucatán	-	-	-	-	-	-	-	9
Zacatecas	1	-	1	-	-	-	-	-
TOTAL	43	19	24	33	173	98	75	147

FUENTE: SINAVE/DGE/Salud 2016. Información preliminar, incluye casos probables.

CUADRO 10. Casos por entidad federativa de Otras Enfermedades Transmisibles hasta la semana epidemiológica 1 del 2016

ENTIDAD FEDERATIVA	Mal del Pinto CIE-10ª REV. A67			Tuberculosis Otras Formas CIE-10ª REV. A17.1, A17.8, A17.9, A18-A19			Lepra CIE-10ª REV. A30					
	2016		2015	2016		2015	2016		2015			
	Sem.	Acum.		Acum.	Sem.	Acum.		Acum.	Sem.	Acum.		Acum.
		M	F			M	F			M	F	
Aguascalientes	-	-	-	-	-	-	-	-	-	-	-	
Baja California	-	-	-	-	5	-	5	5	-	-	-	
Baja California Sur	-	-	-	-	-	-	-	-	-	-	-	
Campeche	-	-	-	-	-	-	-	-	-	-	-	
Coahuila	-	-	-	-	2	2	-	3	1	1	-	
Colima	-	-	-	-	-	-	-	1	-	-	-	
Chiapas	-	-	-	-	1	1	-	3	-	-	-	
Chihuahua	-	-	-	-	2	1	1	1	-	-	-	
Distrito Federal	-	-	-	-	1	-	1	3	-	-	-	
Durango	-	-	-	-	-	-	-	1	-	-	-	
Guanajuato	-	-	-	-	1	1	-	-	-	-	-	
Guerrero	-	-	-	-	1	1	-	1	-	-	1	
Hidalgo	-	-	-	-	-	-	-	-	-	-	-	
Jalisco	-	-	-	-	1	1	-	1	-	-	-	
México	1	-	1	-	3	1	2	-	-	-	-	
Michoacán	-	-	-	-	1	-	1	2	-	-	-	
Morelos	-	-	-	-	1	1	-	-	-	-	-	
Nayarit	-	-	-	-	-	-	-	1	-	-	-	
Nuevo León	-	-	-	-	1	1	-	2	-	-	1	
Oaxaca	-	-	-	-	2	1	1	1	-	-	-	
Puebla	-	-	-	-	1	-	1	1	-	-	-	
Querétaro	-	-	-	1	-	-	-	1	-	-	-	
Quintana Roo	-	-	-	-	-	-	-	1	-	-	-	
San Luis Potosí	-	-	-	-	4	2	2	5	-	-	-	
Sinaloa	-	-	-	-	3	3	-	6	-	-	-	
Sonora	-	-	-	-	-	-	-	-	-	-	-	
Tabasco	-	-	-	-	1	1	-	-	-	-	-	
Tamaulipas	-	-	-	-	1	-	1	-	-	-	-	
Tlaxcala	-	-	-	-	-	-	-	-	-	-	-	
Veracruz	-	-	-	-	2	1	1	8	-	-	-	
Yucatán	-	-	-	-	1	1	-	1	-	-	-	
Zacatecas	-	-	-	-	-	-	-	-	-	-	-	
TOTAL	1	-	1	1	35	19	16	48	1	1	-	2

FUENTE: SINAVE/DGE/Salud 2016. Información preliminar, incluye casos probables.

**CUADRO 10.1 Casos por entidad federativa de Otras Enfermedades Transmisibles
hasta la semana epidemiológica 1 del 2016**

ENTIDAD FEDERATIVA	Hepatitis Vírica C CIE-10ª REV. B17.1, B18.2				Otras Hepatitis Víricas CIE-10ª REV. B17-B19 Excepto B17.1 y B18.2				Conjuntivitis Epidémica Aguda Hemorrágica CIE-10ª REV. B30.3			
	2016			2015	2016			2015	2016			2015
	Sem.	Acum.		Acum.	Sem.	Acum.		Acum.	Sem.	Acum.		Acum.
		M	F			M	F			M	F	
Aguascalientes	-	-	-	1	1	1	-	-	2	1	1	-
Baja California	10	7	3	10	1	-	1	1	-	-	-	-
Baja California Sur	-	-	-	-	1	-	1	-	-	-	-	-
Campeche	-	-	-	-	-	-	-	-	-	-	-	-
Coahuila	-	-	-	2	-	-	-	-	-	-	-	-
Colima	-	-	-	-	-	-	-	-	-	-	-	-
Chiapas	-	-	-	-	-	-	-	-	-	-	-	-
Chihuahua	-	-	-	1	-	-	-	2	-	-	-	-
Distrito Federal	-	-	-	4	6	5	1	-	1	-	1	-
Durango	-	-	-	1	-	-	-	-	-	-	-	-
Guanajuato	-	-	-	1	-	-	-	-	-	-	-	-
Guerrero	1	-	1	1	1	1	-	1	-	-	-	1
Hidalgo	3	1	2	-	-	-	-	-	-	-	-	-
Jalisco	1	1	-	6	-	-	-	3	-	-	-	-
México	2	1	1	1	-	-	-	-	-	-	-	2
Michoacán	-	-	-	1	1	1	-	2	-	-	-	-
Morelos	1	-	1	-	1	1	-	-	-	-	-	-
Nayarit	-	-	-	-	-	-	-	-	-	-	-	-
Nuevo León	1	1	-	1	1	1	-	-	-	-	-	-
Oaxaca	1	1	-	-	2	-	2	2	-	-	-	-
Puebla	-	-	-	-	-	-	-	-	-	-	-	-
Querétaro	1	1	-	2	-	-	-	-	-	-	-	-
Quintana Roo	-	-	-	-	-	-	-	-	-	-	-	-
San Luis Potosí	-	-	-	-	2	1	1	-	-	-	-	-
Sinaloa	3	2	1	4	2	1	1	3	-	-	-	-
Sonora	-	-	-	1	-	-	-	-	-	-	-	-
Tabasco	-	-	-	-	2	2	-	1	-	-	-	-
Tamaulipas	-	-	-	4	-	-	-	-	1	1	-	-
Tlaxcala	-	-	-	-	-	-	-	-	-	-	-	-
Veracruz	2	-	2	-	2	1	1	-	2	1	1	-
Yucatán	-	-	-	-	-	-	-	-	-	-	-	-
Zacatecas	-	-	-	-	2	2	-	-	-	-	-	-
TOTAL	26	15	11	41	25	17	8	15	6	3	3	3

FUENTE: SINAVE/DGE/Salud 2016. Información preliminar, incluye casos probables.

**CUADRO 10.2 Casos por entidad federativa de Otras Enfermedades Transmisibles
hasta la semana epidemiológica 1 del 2016**

ENTIDAD FEDERATIVA	Tripanosomiasis Americana CIE-10ª REV. B57				Toxoplasmosis CIE-10ª REV. B58				Meningoencefalitis Amebiana Primaria CIE-10ª REV. B60.2			
	2016			2015	2016			2015	2016			2015
	Sem.	Acum.		Acum.	Sem.	Acum.		Acum.	Sem.	Acum.		Acum.
		M	F			M	F			M	F	
Aguascalientes	-	-	-	1	-	-	-	-	-	-	-	-
Baja California	-	-	-	-	-	-	-	-	-	-	-	-
Baja California Sur	-	-	-	-	-	-	-	-	-	-	-	-
Campeche	-	-	-	3	-	-	-	-	-	-	-	-
Coahuila	-	-	-	-	-	-	-	-	-	-	-	-
Colima	-	-	-	-	-	-	-	-	-	-	-	-
Chiapas	-	-	-	-	-	-	-	-	-	-	-	-
Chihuahua	-	-	-	-	-	-	-	-	-	-	-	-
Distrito Federal	-	-	-	-	-	-	-	-	-	-	-	-
Durango	-	-	-	-	-	-	-	-	-	-	-	-
Guanajuato	-	-	-	-	-	-	-	-	-	-	-	-
Guerrero	-	-	-	1	-	-	-	-	-	-	-	-
Hidalgo	-	-	-	-	-	-	-	-	-	-	-	-
Jalisco	1	1	-	2	-	-	-	-	-	-	-	-
México	-	-	-	2	-	-	-	-	-	-	-	-
Michoacán	-	-	-	-	-	-	-	-	-	-	-	-
Morelos	-	-	-	1	-	-	-	-	-	-	-	-
Nayarit	-	-	-	-	-	-	-	-	-	-	-	-
Nuevo León	1	1	-	-	-	-	-	-	-	-	-	-
Oaxaca	-	-	-	-	-	-	-	-	-	-	-	-
Puebla	-	-	-	-	-	-	-	-	-	-	-	-
Querétaro	-	-	-	-	-	-	-	-	-	-	-	-
Quintana Roo	-	-	-	1	-	-	-	-	-	-	-	-
San Luis Potosí	-	-	-	-	-	-	-	-	-	-	-	-
Sinaloa	-	-	-	1	-	-	-	-	-	-	-	-
Sonora	-	-	-	-	-	-	-	-	-	-	-	-
Tabasco	1	-	1	-	-	-	-	-	-	-	-	-
Tamaulipas	-	-	-	-	-	-	-	1	-	-	-	-
Tlaxcala	-	-	-	-	-	-	-	-	-	-	-	-
Veracruz	-	-	-	-	-	-	-	-	-	-	-	-
Yucatán	1	-	1	4	-	-	-	-	-	-	-	-
Zacatecas	-	-	-	-	-	-	-	-	-	-	-	-
TOTAL	4	2	2	16	-	-	-	1	-	-	-	-

FUENTE: SINAVE/DGE/Salud 2016. Información preliminar, incluye casos probables.

CUADRO 10.3 Casos por entidad federativa de Otras Enfermedades Transmisibles hasta la semana epidemiológica 1 del 2016

ENTIDAD FEDERATIVA	Escabiosis CIE-10ª REV. B86				Conjuntivitis CIE-10ª REV. H10				Afección Nosocomial CIE-10ª REV. Y95			
	2016			2015	2016			2015	2016			2015
	Sem.	Acum.		Acum.	Sem.	Acum.		Acum.	Sem.	Acum.		Acum.
		M	F			M	F			M	F	
Aguascalientes	1	1	-	3	394	199	195	150	-	-	-	-
Baja California	37	15	22	52	299	139	160	405	12	5	7	-
Baja California Sur	12	5	7	5	130	61	69	125	-	-	-	1
Campeche	18	8	10	17	60	35	25	68	1	-	1	3
Coahuila	28	10	18	43	124	67	57	128	3	1	2	10
Colima	40	15	25	27	120	56	64	139	-	-	-	12
Chiapas	97	50	47	83	342	150	192	267	21	10	11	-
Chihuahua	20	9	11	11	311	146	165	140	13	7	6	5
Distrito Federal	10	3	7	17	1 547	649	898	786	44	23	21	13
Durango	4	1	3	1	348	163	185	348	-	-	-	-
Guanajuato	4	3	1	10	502	226	276	256	33	16	17	51
Guerrero	104	48	56	101	275	145	130	390	-	-	-	-
Hidalgo	59	24	35	48	514	230	284	450	9	6	3	7
Jalisco	132	61	71	184	800	385	415	304	43	28	15	42
México	39	14	25	13	1 726	799	927	839	67	39	28	28
Michoacán	26	13	13	14	274	130	144	170	-	-	-	-
Morelos	5	-	5	3	241	121	120	328	-	-	-	-
Nayarit	162	74	88	93	176	85	91	114	6	3	3	-
Nuevo León	362	160	202	269	717	333	384	245	5	-	5	-
Oaxaca	54	24	30	44	462	209	253	697	2	2	-	32
Puebla	56	27	29	41	594	244	350	770	16	9	7	5
Querétaro	15	3	12	3	322	155	167	363	4	1	3	2
Quintana Roo	78	33	45	70	162	86	76	217	-	-	-	-
San Luis Potosí	41	16	25	26	263	120	143	295	-	-	-	-
Sinaloa	67	25	42	72	437	205	232	593	4	4	-	5
Sonora	28	17	11	19	357	181	176	470	8	4	4	-
Tabasco	52	29	23	66	217	94	123	293	1	1	-	5
Tamaulipas	295	139	156	334	375	178	197	263	7	3	4	4
Tlaxcala	-	-	-	2	221	107	114	152	-	-	-	-
Veracruz	224	92	132	218	618	275	343	308	-	-	-	1
Yucatán	67	33	34	53	257	120	137	311	42	21	21	-
Zacatecas	4	2	2	2	273	110	163	178	2	-	2	17
TOTAL	2 141	954	1 187	1 944	13 458	6 203	7 255	10 562	343	183	160	243

FUENTE: SINAVE/DGE/Salud 2016. Información preliminar, incluye casos probables.

CUADRO 11. Casos por entidad federativa de Enfermedades de Interés Local, Regional o Institucional hasta la semana epidemiológica 1; E. V. Chikungunya hasta la 2 del 2016

ENTIDAD FEDERATIVA	Tracoma CIE-10ª REV. A71			§Enfermedad por Virus Chikungunya CIE-10ª REV. A92.0			Leishmaniasis Visceral CIE-10ª REV. B55.0					
	2016		2015	2016		2015	2016		2015			
	Sem.	Acum.		Acum.	Sem.	Acum.		Acum.	Sem.	Acum.		Acum.
		M	F			M	F			M	F	
Aguascalientes	-	-	-	-	-	-	-	-	-	-	-	
Baja California	-	-	-	-	-	-	-	-	-	-	-	
Baja California Sur	-	-	-	-	-	-	-	-	-	-	-	
Campeche	-	-	-	-	-	-	-	-	-	-	-	
Coahuila	-	-	-	-	-	-	-	-	-	-	-	
Colima	-	-	-	-	-	-	-	-	-	-	-	
Chiapas	-	-	-	-	-	-	9	-	-	-	-	
Chihuahua	-	-	-	-	-	-	-	-	-	-	-	
Distrito Federal	-	-	-	-	-	-	-	-	-	-	-	
Durango	-	-	-	-	-	-	-	-	-	-	-	
Guanajuato	-	-	-	-	-	-	-	-	-	-	-	
Guerrero	-	-	-	-	-	-	2	-	-	-	-	
Hidalgo	-	-	-	-	-	-	-	-	-	-	-	
Jalisco	-	-	-	-	-	-	-	-	-	-	-	
México	1	-	1	-	-	-	-	-	-	-	-	
Michoacán	-	-	-	-	-	-	-	-	-	-	-	
Morelos	-	-	-	-	-	-	-	-	-	-	-	
Nayarit	-	-	-	-	-	-	-	-	-	-	-	
Nuevo León	-	-	-	-	-	-	-	-	-	-	-	
Oaxaca	-	-	-	-	-	-	1	-	-	-	-	
Puebla	-	-	-	-	-	-	-	-	-	-	-	
Querétaro	-	-	-	-	-	-	-	-	-	-	-	
Quintana Roo	-	-	-	-	-	-	-	-	-	-	-	
San Luis Potosí	-	-	-	-	-	-	-	-	-	-	-	
Sinaloa	-	-	-	1	-	1	-	-	-	-	-	
Sonora	-	-	-	-	-	-	-	-	-	-	-	
Tabasco	-	-	-	-	-	-	-	-	-	-	-	
Tamaulipas	-	-	-	-	-	-	-	-	-	-	-	
Tlaxcala	-	-	-	-	-	-	-	-	-	-	-	
Veracruz	-	-	-	6	2	4	-	-	-	-	-	
Yucatán	-	-	-	-	-	-	-	-	-	-	-	
Zacatecas	-	-	-	-	-	-	-	-	-	-	-	
TOTAL	1	-	1	7	2	5	12	-	-	-	-	

FUENTE: SINAVE/DGE/Salud 2016. Información preliminar, incluye casos probables.

§FUENTE: SINAVE/DGE/Salud 2016. Información preliminar de casos confirmados.

CUADRO 11.1 Casos por entidad federativa de Enfermedades de Interés Local, Regional o Institucional hasta la semana epidemiológica 1 del 2016

ENTIDAD FEDERATIVA	Leishmaniasis Cutánea CIE-10ª REV. B55.1				Oncocercosis CIE-10ª REV. B73			
	2016			2015	2016			2015
	Sem.	Acum.		Acum.	Sem.	Acum.		Acum.
		M	F			M	F	
Aguascalientes	-	-	-	-	-	-	-	-
Baja California	-	-	-	-	-	-	-	-
Baja California Sur	-	-	-	-	-	-	-	-
Campeche	-	-	-	5	-	-	-	-
Coahuila	-	-	-	-	-	-	-	-
Colima	-	-	-	-	-	-	-	-
Chiapas	-	-	-	-	-	-	-	-
Chihuahua	-	-	-	-	-	-	-	-
Distrito Federal	-	-	-	-	-	-	-	-
Durango	-	-	-	-	-	-	-	-
Guanajuato	-	-	-	-	-	-	-	-
Guerrero	-	-	-	-	-	-	-	-
Hidalgo	-	-	-	-	-	-	-	-
Jalisco	-	-	-	-	-	-	-	-
México	-	-	-	-	-	-	-	-
Michoacán	-	-	-	-	-	-	-	-
Morelos	-	-	-	-	-	-	-	-
Nayarit	-	-	-	-	-	-	-	-
Nuevo León	-	-	-	-	-	-	-	-
Oaxaca	-	-	-	-	-	-	-	-
Puebla	-	-	-	-	-	-	-	-
Querétaro	-	-	-	-	-	-	-	-
Quintana Roo	-	-	-	1	-	-	-	-
San Luis Potosí	-	-	-	-	-	-	-	-
Sinaloa	-	-	-	-	-	-	-	-
Sonora	-	-	-	-	-	-	-	-
Tabasco	-	-	-	3	-	-	-	-
Tamaulipas	-	-	-	-	-	-	-	-
Tlaxcala	-	-	-	-	-	-	-	-
Veracruz	-	-	-	-	-	-	-	-
Yucatán	-	-	-	-	-	-	-	-
Zacatecas	-	-	-	-	-	-	-	-
TOTAL	-	-	-	9	-	-	-	-

FUENTE: SINAVE/DGE/Salud 2016. Información preliminar, incluye casos probables.

CUADRO 12. Casos por entidad federativa de Enfermedades bajo Vigilancia Sindromática hasta la semana epidemiológica 1 del 2016

ENTIDAD FEDERATIVA	Meningitis CIE-10ª REV. G00-G03 excepto G00.0 y G01				Infección de Vías Urinarias CIE-10ª REV. N30, N34, N39.0			
	2016			2015	2016			2015
	Sem.	Acum.		Acum.	Sem.	Acum.		Acum.
		M	F			M	F	
Aguascalientes	-	-	-	-	1 246	336	910	1 209
Baja California	1	1	-	1	1 316	266	1 050	1 596
Baja California Sur	1	1	-	-	687	151	536	552
Campeche	-	-	-	-	705	174	531	671
Coahuila	1	-	1	-	1 588	348	1 240	1 640
Colima	-	-	-	-	695	175	520	665
Chiapas	-	-	-	-	2 071	489	1 582	2 246
Chihuahua	-	-	-	-	1 999	453	1 546	2 294
Distrito Federal	1	1	-	1	6 471	1 823	4 648	5 543
Durango	-	-	-	-	1 398	306	1 092	1 338
Guanajuato	-	-	-	1	2 376	482	1 894	2 213
Guerrero	-	-	-	-	1 235	286	949	1 473
Hidalgo	-	-	-	-	1 722	356	1 366	1 974
Jalisco	-	-	-	1	4 165	1 034	3 131	4 627
México	-	-	-	-	7 673	1 913	5 760	8 168
Michoacán	-	-	-	-	1 963	465	1 498	2 139
Morelos	-	-	-	-	1 318	319	999	1 565
Nayarit	-	-	-	-	861	191	670	836
Nuevo León	1	1	-	1	2 407	540	1 867	2 120
Oaxaca	-	-	-	-	1 598	331	1 267	2 124
Puebla	-	-	-	-	2 734	639	2 095	2 583
Querétaro	-	-	-	-	1 261	256	1 005	1 205
Quintana Roo	-	-	-	-	815	219	596	858
San Luis Potosí	1	1	-	3	1 616	314	1 302	1 806
Sinaloa	-	-	-	1	2 218	521	1 697	2 469
Sonora	2	2	-	2	1 536	319	1 217	1 652
Tabasco	-	-	-	-	1 801	550	1 251	1 752
Tamaulipas	-	-	-	-	1 877	515	1 362	2 106
Tlaxcala	-	-	-	-	814	190	624	814
Veracruz	-	-	-	-	3 306	872	2 434	3 304
Yucatán	-	-	-	-	1 428	341	1 087	1 588
Zacatecas	1	1	-	-	1 332	267	1 065	1 440
TOTAL	9	8	1	11	64 232	15 441	48 791	66 570

FUENTE: SINAVE/DGE/Salud 2016. Información preliminar, incluye casos probables.

CUADRO 12.1 Casos por entidad federativa de Enfermedades bajo Vigilancia Sindromática hasta la semana epidemiológica 1; Enfermedad Febril Exantemática hasta la 2 del 2016

ENTIDAD FEDERATIVA	Síndrome Febril CIE-10ª REV. R50				Efectos del Calor y de la Luz CIE-10ª REV. T67				§Enfermedad Febril Exantemática CIE-10ª REV. U97			
	Sem.	2016		2015	Sem.	2016		2015	Sem.	2016		2015
		Acum.		Acum.		Acum.		Acum.		Acum.		Acum.
		M	F			M	F			M	F	
Aguascalientes	2	2	-	-	-	-	-	-	-	-	-	-
Baja California	44	19	25	165	-	-	-	1	-	-	-	1
Baja California Sur	60	22	38	46	-	-	-	-	-	-	-	1
Campeche	94	43	51	4	-	-	-	-	-	1	-	-
Coahuila	13	7	6	72	1	1	-	-	-	-	-	-
Colima	25	10	15	32	2	2	-	1	-	-	-	-
Chiapas	450	214	236	781	-	-	-	6	-	-	-	3
Chihuahua	2	1	1	2	1	-	1	-	-	-	-	1
Distrito Federal	7	2	5	7	-	-	-	1	-	-	-	-
Durango	4	3	1	-	-	-	-	-	1	1	-	1
Guanajuato	18	9	9	-	-	-	-	-	-	-	-	5
Guerrero	145	80	65	247	1	1	-	-	-	-	-	-
Hidalgo	9	6	3	10	-	-	-	-	-	-	-	4
Jalisco	531	260	271	66	7	6	1	-	-	-	-	1
México	37	17	20	14	1	1	-	1	-	-	-	-
Michoacán	67	30	37	4	1	-	1	-	-	-	-	-
Morelos	48	20	28	38	-	-	-	-	-	-	-	-
Nayarit	115	53	62	8	-	-	-	-	-	-	-	-
Nuevo León	45	26	19	16	1	-	1	-	-	-	-	11
Oaxaca	110	61	49	195	2	2	-	8	-	-	1	-
Puebla	40	29	11	57	1	-	1	-	-	-	-	1
Querétaro	5	1	4	44	-	-	-	1	1	-	1	2
Quintana Roo	700	383	317	262	3	2	1	-	-	-	-	1
San Luis Potosí	7	2	5	40	-	-	-	-	-	-	-	-
Sinaloa	577	275	302	471	1	1	-	-	-	-	-	-
Sonora	359	185	174	282	-	-	-	1	-	-	-	-
Tabasco	620	303	317	72	-	-	-	1	-	-	-	-
Tamaulipas	38	18	20	22	-	-	-	-	-	-	-	3
Tlaxcala	-	-	-	-	-	-	-	-	-	-	-	-
Veracruz	469	230	239	106	-	-	-	-	2	1	1	-
Yucatán	18	10	8	46	-	-	-	-	-	-	-	-
Zacatecas	5	2	3	2	-	-	-	-	-	-	-	-
TOTAL	4 664	2 323	2 341	3 111	22	16	6	21	4	3	3	35

FUENTE: SINAVE/DGE/Salud 2016. Información preliminar, incluye casos probables.

§FUENTE: SINAVE/DGE/Salud 2016. Información preliminar de casos confirmados.

CUADRO 12.2 Casos por entidad federativa de Enfermedades bajo Vigilancia Sindromática hasta la semana epidemiológica 2 del 2016

ENTIDAD FEDERATIVA	§Parálisis Flácida Aguda (menores de 15 años) CIE-10ª REV. U98				§Síndrome Coqueluchoide CIE-10ª REV. U99			
	2016			2015	2016			2015
	Sem.	Acum.		Acum.	Sem.	Acum.		Acum.
		M	F			M	F	
Aguascalientes	-	-	-	-	-	-	-	-
Baja California	-	-	-	-	4	3	1	-
Baja California Sur	1	-	1	-	-	2	-	-
Campeche	-	-	-	-	-	-	-	-
Coahuila	1	-	1	-	-	-	-	8
Colima	-	-	-	-	-	-	-	1
Chiapas	1	1	-	-	-	-	-	-
Chihuahua	2	-	3	-	3	2	1	1
Distrito Federal	-	-	-	2	-	-	-	-
Durango	-	-	-	-	-	-	-	3
Guanajuato	-	-	-	-	-	-	-	-
Guerrero	2	2	1	-	-	-	-	-
Hidalgo	-	-	-	-	2	1	1	-
Jalisco	2	3	-	2	-	-	-	-
México	1	1	-	-	-	-	-	-
Michoacán	-	-	-	-	-	-	-	-
Morelos	1	1	-	-	-	-	-	-
Navarrit	-	-	-	-	-	-	-	1
Nuevo León	3	2	1	-	10	3	7	-
Oaxaca	-	-	-	-	-	-	-	-
Puebla	-	-	-	-	-	-	-	-
Querétaro	1	1	-	-	-	-	-	-
Quintana Roo	-	-	-	-	-	-	-	-
San Luis Potosí	-	-	-	-	-	-	-	5
Sinaloa	-	-	-	2	-	-	-	-
Sonora	-	-	-	-	-	-	-	-
Tabasco	-	1	-	-	-	-	-	-
Tamaulipas	-	-	-	-	-	-	-	-
Tlaxcala	-	-	-	-	-	-	-	-
Veracruz	1	-	2	-	-	-	-	-
Yucatán	-	-	-	4	-	-	-	-
Zacatecas	-	-	-	-	-	-	-	-
TOTAL	16	12	9	10	19	11	10	19

§FUENTE: SINAVE/DGE/Salud 2016. Información preliminar de casos confirmados.

**CUADRO 13. Casos por entidad federativa de Enfermedades No Transmisibles
hasta la semana epidemiológica 1 del 2016**

ENTIDAD FEDERATIVA	Bocio CIE-10ª REV. E01			Diabetes Mellitus Insulinodependiente (tipo I) CIE-10ª REV. E10			Diabetes Mellitus No Insulinodependiente (tipo II) CIE-10ª REV. E11-E14					
	2016		2015	2016		2015	2016		2015			
	Sem.	Acum.		Acum.	Sem.	Acum.		Acum.	Sem.	Acum.		Acum.
		M	F			M	F			M	F	
Aguascalientes	-	-	-	-	3	1	2	2	136	50	86	161
Baja California	-	-	-	1	1	1	-	3	181	99	82	211
Baja California Sur	-	-	-	-	-	-	-	-	29	12	17	42
Campeche	-	-	-	-	-	-	-	-	20	7	13	41
Coahuila	-	-	-	-	-	-	-	-	200	88	112	138
Colima	-	-	-	-	-	-	-	-	17	9	8	20
Chiapas	-	-	-	-	2	-	2	1	115	49	66	251
Chihuahua	1	-	1	-	1	1	-	14	218	101	117	285
Distrito Federal	-	-	-	1	1	-	1	1	419	202	217	401
Durango	-	-	-	-	-	-	-	1	126	57	69	100
Guanajuato	-	-	-	-	-	-	-	-	143	63	80	157
Guerrero	12	1	11	-	-	-	-	-	96	37	59	192
Hidalgo	-	-	-	-	-	-	-	-	140	67	73	120
Jalisco	4	1	3	1	2	1	1	4	388	150	238	510
México	-	-	-	4	3	2	1	4	756	346	410	903
Michoacán	1	-	1	-	2	1	1	-	180	83	97	159
Morelos	-	-	-	-	1	-	1	1	151	64	87	193
Nayarit	2	-	2	-	2	1	1	-	57	30	27	75
Nuevo León	-	-	-	-	1	1	-	3	246	124	122	240
Oaxaca	-	-	-	1	1	-	1	-	106	52	54	98
Puebla	-	-	-	1	1	-	1	2	266	165	101	270
Querétaro	1	-	1	-	1	1	-	2	84	42	42	86
Quintana Roo	-	-	-	-	-	-	-	-	43	23	20	29
San Luis Potosí	-	-	-	-	-	-	-	-	190	74	116	208
Sinaloa	1	-	1	1	5	2	3	4	209	109	100	272
Sonora	-	-	-	-	-	-	-	1	155	75	80	148
Tabasco	1	-	1	-	-	-	-	-	70	36	34	87
Tamaulipas	-	-	-	-	2	1	1	2	237	106	131	193
Tlaxcala	-	-	-	-	-	-	-	-	32	19	13	74
Veracruz	-	-	-	-	-	-	-	1	248	105	143	266
Yucatán	-	-	-	-	1	-	1	-	97	43	54	74
Zacatecas	-	-	-	-	3	1	2	-	49	24	25	52
TOTAL	23	2	21	10	33	14	19	46	5 404	2 511	2 893	6 056

FUENTE: SINAVE/DGE/Salud 2016. Información preliminar, incluye casos probables.

**CUADRO 13.1 Casos por entidad federativa de Enfermedades No Transmisibles
hasta la semana epidemiológica 1 del 2016**

ENTIDAD FEDERATIVA	Adicciones CIE-10ª REV. F10-F19 excepto F10.1				Intoxicación Aguda por Alcohol CIE-10ª REV. F10.0				Fiebre Reumática Aguda CIE-10ª REV. I00-I02			
	2016			2015	2016			2015	2016			2015
	Sem.	Acum.		Acum.	Sem.	Acum.		Acum.	Sem.	Acum.		Acum.
		M	F			M	F			M	F	
Aguascalientes	19	14	5	5	14	11	3	11	-	-	-	-
Baja California	7	4	3	31	9	7	2	3	-	-	-	1
Baja California Sur	5	4	1	1	2	2	-	2	-	-	-	-
Campeche	-	-	-	-	4	3	1	6	-	-	-	-
Coahuila	1	1	-	2	10	9	1	18	-	-	-	-
Colima	12	11	1	11	14	12	2	4	-	-	-	-
Chiapas	2	2	-	5	13	9	4	9	2	-	2	-
Chihuahua	16	12	4	1	11	6	5	9	-	-	-	-
Distrito Federal	29	27	2	15	59	45	14	57	-	-	-	-
Durango	1	1	-	9	5	4	1	7	-	-	-	-
Guanajuato	24	21	3	3	65	50	15	49	-	-	-	-
Guerrero	3	2	1	3	9	8	1	16	-	-	-	-
Hidalgo	5	5	-	-	10	10	-	5	-	-	-	-
Jalisco	42	37	5	11	68	56	12	46	-	-	-	-
México	12	10	2	6	62	49	13	42	-	-	-	2
Michoacán	13	10	3	5	12	12	-	19	-	-	-	-
Morelos	2	1	1	5	12	10	2	9	-	-	-	1
Nayarit	7	6	1	3	7	5	2	4	1	1	-	1
Nuevo León	14	8	6	2	32	23	9	28	-	-	-	-
Oaxaca	6	6	-	7	4	3	1	25	-	-	-	-
Puebla	9	8	1	16	21	14	7	26	1	-	1	-
Querétaro	17	15	2	10	17	13	4	23	-	-	-	-
Quintana Roo	11	9	2	13	5	5	-	6	-	-	-	-
San Luis Potosí	7	5	2	3	9	9	-	4	-	-	-	-
Sinaloa	23	15	8	14	9	7	2	9	2	-	2	4
Sonora	28	20	8	16	29	19	10	17	-	-	-	1
Tabasco	6	5	1	5	9	8	1	7	1	-	1	-
Tamaulipas	4	3	1	8	11	10	1	16	1	-	1	-
Tlaxcala	-	-	-	-	3	3	-	4	-	-	-	-
Veracruz	14	13	1	3	5	4	1	8	-	-	-	-
Yucatán	9	8	1	2	132	125	7	165	-	-	-	-
Zacatecas	2	2	-	-	25	18	7	20	-	-	-	-
TOTAL	350	285	65	215	697	569	128	674	8	1	7	10

FUENTE: SINAVE/DGE/Salud 2016. Información preliminar, incluye casos probables.

**CUADRO 13.2 Casos por entidad federativa de Enfermedades No Transmisibles
hasta la semana epidemiológica 1 del 2016**

ENTIDAD FEDERATIVA	Hipertensión Arterial CIE-10ª REV. I10-I15				Enfermedad Isquémica del Corazon CIE-10ª REV. I20, I25				Enfermedad Cerebrovascular CIE-10ª REV. I60-I67, I69			
	2016			2015	2016			2015	2016			2015
	Sem.	Acum.		Acum.	Sem.	Acum.		Acum.	Sem.	Acum.		Acum.
		M	F			M	F			M	F	
Aguascalientes	212	96	116	230	16	11	5	20	13	8	5	8
Baja California	352	170	182	400	18	10	8	24	11	7	4	17
Baja California Sur	61	27	34	62	13	8	5	12	12	6	6	2
Campeche	66	25	41	54	4	3	1	-	1	1	-	5
Coahuila	241	110	131	184	58	42	16	31	22	16	6	37
Colima	28	16	12	27	3	1	2	11	4	3	1	2
Chiapas	135	62	73	282	14	7	7	8	19	8	11	14
Chihuahua	367	159	208	529	95	56	39	59	46	19	27	45
Distrito Federal	487	205	282	430	110	57	53	152	91	49	42	127
Durango	134	64	70	159	15	10	5	16	7	3	4	11
Guanajuato	184	83	101	251	17	11	6	25	26	16	10	25
Guerrero	130	53	77	248	12	9	3	11	12	6	6	13
Hidalgo	136	57	79	114	15	7	8	13	21	8	13	15
Jalisco	559	260	299	722	80	54	26	96	42	23	19	56
México	667	285	382	828	66	49	17	76	55	26	29	70
Michoacán	296	143	153	233	15	7	8	10	11	8	3	15
Morelos	126	56	70	282	16	12	4	15	11	9	2	11
Nayarit	65	29	36	89	15	4	11	7	19	9	10	10
Nuevo León	335	150	185	313	61	35	26	93	40	23	17	52
Oaxaca	109	44	65	133	8	5	3	14	11	5	6	14
Puebla	251	139	112	318	25	11	14	63	27	15	12	40
Querétaro	120	61	59	137	13	7	6	19	5	4	1	9
Quintana Roo	54	21	33	54	8	5	3	3	6	5	1	7
San Luis Potosí	238	117	121	271	24	11	13	33	21	11	10	14
Sinaloa	379	162	217	589	57	31	26	68	50	24	26	53
Sonora	262	115	147	395	41	21	20	28	25	10	15	17
Tabasco	113	56	57	107	12	8	4	22	12	7	5	14
Tamaulipas	296	126	170	288	48	29	19	43	23	14	9	25
Tlaxcala	42	22	20	62	4	3	1	7	-	-	-	5
Veracruz	291	137	154	335	67	43	24	54	53	26	27	46
Yucatán	133	62	71	126	22	8	14	14	12	5	7	10
Zacatecas	123	44	79	94	7	3	4	10	17	12	5	7
TOTAL	6 992	3 156	3 836	8 346	979	578	401	1 057	725	386	339	796

FUENTE: SINAVE/DGE/Salud 2016. Información preliminar, incluye casos probables.

CUADRO 13.3 Casos por entidad federativa de Enfermedades No Transmisibles hasta la semana epidemiológica 1 del 2016

ENTIDAD FEDERATIVA	Insuficiencia Venosa Periférica CIE-10ª REV. I87.2				Asma CIE-10ª REV. J45, J46				Gingivitis y Enfermedad Periodontal CIE-10ª REV. K05			
	2016			2015	2016			2015	2016			2015
	Sem.	Acum.		Acum.	Sem.	Acum.		Acum.	Sem.	Acum.		Acum.
		M	F			M	F			M	F	
Aguascalientes	34	9	25	9	76	36	40	57	388	151	237	356
Baja California	48	12	36	88	187	70	117	285	439	183	256	445
Baja California Sur	21	8	13	23	52	20	32	63	287	101	186	289
Campeche	29	5	24	7	50	16	34	91	144	65	79	129
Coahuila	77	24	53	120	131	50	81	160	552	206	346	670
Colima	10	4	6	42	14	7	7	19	140	56	84	139
Chiapas	62	14	48	66	139	54	85	170	356	139	217	429
Chihuahua	110	30	80	12	334	153	181	406	708	295	413	1 018
Distrito Federal	377	104	273	169	260	131	129	425	1 572	655	917	1 674
Durango	64	16	48	66	81	45	36	107	476	187	289	356
Guanajuato	58	20	38	65	107	42	65	160	715	264	451	773
Guerrero	40	12	28	59	64	26	38	104	518	214	304	370
Hidalgo	101	22	79	84	88	39	49	101	680	243	437	743
Jalisco	196	57	139	43	433	164	269	565	1 149	417	732	1 435
México	461	117	344	298	304	136	168	253	1 237	433	804	1 393
Michoacán	60	13	47	26	189	77	112	203	460	187	273	361
Morelos	53	7	46	39	82	35	47	90	291	90	201	322
Nayarit	28	9	19	10	46	21	25	72	197	76	121	182
Nuevo León	90	25	65	25	316	136	180	343	813	292	521	685
Oaxaca	32	5	27	35	80	36	44	101	308	126	182	434
Puebla	125	43	82	159	64	15	49	92	879	337	542	680
Querétaro	39	10	29	37	32	12	20	59	355	120	235	469
Quintana Roo	31	14	17	33	73	33	40	87	306	113	193	256
San Luis Potosí	40	14	26	45	102	40	62	171	788	306	482	1 041
Sinaloa	203	43	160	125	274	110	164	350	828	282	546	1 037
Sonora	78	20	58	88	313	142	171	392	389	166	223	562
Tabasco	14	5	9	29	172	76	96	177	83	37	46	96
Tamaulipas	60	15	45	49	325	136	189	471	608	235	373	548
Tlaxcala	34	12	22	22	4	2	2	8	321	131	190	223
Veracruz	133	38	95	26	239	89	150	297	886	346	540	942
Yucatán	18	2	16	32	143	79	64	179	443	156	287	500
Zacatecas	22	7	15	33	28	17	11	44	349	130	219	386
TOTAL	2 748	736	2 012	1 964	4 802	2 045	2 757	6 102	17 665	6 739	10 926	18 943

FUENTE: SINAVE/DGE/Salud 2016. Información preliminar, incluye casos probables.

CUADRO 13.4 Casos por entidad federativa de Enfermedades No Transmisibles hasta la semana epidemiológica 1 del 2016

ENTIDAD FEDERATIVA	Úlceras Gastritis y Duodenitis CIE-10ª REV. K25-K29				Enfermedad Alcohólica del Hígado CIE-10ª REV. K70 excepto K70.3				Cirrosis Hepática Alcohólica CIE-10ª REV. K70.3			
	2016			2015	2016			2015	2016			2015
	Sem.	Acum.		Acum.	Sem.	Acum.		Acum.	Sem.	Acum.		Acum.
		M	F			M	F			M	F	
Aguascalientes	499	213	286	586	1	1	-	1	1	1	-	2
Baja California	405	156	249	500	1	-	1	4	6	4	2	6
Baja California Sur	146	54	92	213	3	3	-	2	2	1	1	1
Campeche	190	61	129	181	2	2	-	2	-	-	-	1
Coahuila	505	203	302	673	1	-	1	-	1	1	-	1
Colima	227	79	148	171	6	1	5	2	1	1	-	-
Chiapas	879	292	587	1 143	3	1	2	7	12	2	10	16
Chihuahua	758	284	474	908	4	4	-	8	7	4	3	5
Distrito Federal	1 347	530	817	1 685	2	2	-	11	9	5	4	4
Durango	598	228	370	553	6	3	3	5	2	-	2	-
Guanajuato	1 218	471	747	1 297	4	3	1	11	3	3	-	2
Guerrero	428	156	272	678	4	2	2	2	7	7	-	2
Hidalgo	826	299	527	852	25	17	8	8	1	-	1	3
Jalisco	1 469	534	935	1 884	5	3	2	29	13	9	4	8
México	2 458	909	1 549	2 940	9	6	3	7	9	6	3	-
Michoacán	607	203	404	667	6	6	-	4	6	4	2	3
Morelos	410	144	266	470	1	-	1	1	6	4	2	6
Nayarit	348	130	218	376	3	2	1	1	5	3	2	4
Nuevo León	1 013	365	648	1 036	-	-	-	5	2	2	-	3
Oaxaca	468	191	277	608	4	4	-	4	4	2	2	5
Puebla	839	322	517	898	4	4	-	3	13	11	2	7
Querétaro	272	104	168	357	-	-	-	1	-	-	-	1
Quintana Roo	200	74	126	268	4	3	1	1	2	1	1	-
San Luis Potosí	537	207	330	598	-	-	-	2	-	-	-	1
Sinaloa	800	310	490	1 024	2	2	-	5	8	7	1	5
Sonora	568	236	332	591	1	1	-	4	2	2	-	1
Tabasco	492	189	303	449	3	1	2	2	5	3	2	4
Tamaulipas	977	383	594	916	1	1	-	-	6	6	-	2
Tlaxcala	357	127	230	409	2	1	1	1	-	-	-	-
Veracruz	1 053	397	656	1 202	4	3	1	10	12	8	4	5
Yucatán	387	141	246	452	5	1	4	-	4	2	2	6
Zacatecas	525	190	335	557	6	5	1	4	4	1	3	-
TOTAL	21 806	8 182	13 624	25 142	122	82	40	147	153	100	53	104

FUENTE: SINAVE/DGE/Salud 2016. Información preliminar, incluye casos probables.

**CUADRO 13.5 Casos por entidad federativa de Enfermedades No Transmisibles
hasta la semana epidemiológica 1 del 2016**

ENTIDAD FEDERATIVA	Hiperplasia de Próstata CIE-10ª REV. N40			Edema Proteinuria y Otros Transt. Hipertensivos en el Embarazo, Parto y Puerperio CIE-10ª REV. O10-O16			Diabetes Mellitus en el Embarazo CIE-10ª REV. O24.4		
	2016		2015	2016		2015	2016		2015
	Sem.	Acum.	Acum.	Sem.	Acum.	Acum.	Sem.	Acum.	Acum.
Aguascalientes	31	31	11	26	26	28	6	6	3
Baja California	25	25	45	44	44	44	7	7	20
Baja California Sur	8	8	19	12	12	17	-	-	1
Campeche	13	13	14	4	4	6	-	-	-
Coahuila	19	19	57	20	20	48	10	10	6
Colima	16	16	9	7	7	1	-	-	-
Chiapas	44	44	28	15	15	14	2	2	2
Chihuahua	52	52	12	57	57	60	5	5	14
Distrito Federal	170	170	56	5	5	9	9	9	3
Durango	31	31	25	9	9	19	-	-	2
Guanajuato	47	47	-	23	23	24	11	11	8
Guerrero	29	29	38	12	12	17	-	-	3
Hidalgo	36	36	43	51	51	32	9	9	4
Jalisco	168	168	73	67	67	60	22	22	12
México	160	160	181	100	100	98	16	16	18
Michoacán	36	36	16	26	26	15	4	4	3
Morelos	23	23	29	14	14	19	6	6	7
Nayarit	16	16	3	9	9	9	1	1	-
Nuevo León	68	68	27	64	64	53	30	30	27
Oaxaca	32	32	28	23	23	23	1	1	-
Puebla	52	52	81	51	51	33	6	6	3
Querétaro	24	24	24	41	41	27	7	7	9
Quintana Roo	12	12	11	19	19	21	1	1	-
San Luis Potosí	31	31	38	42	42	56	9	9	12
Sinaloa	109	109	110	58	58	50	5	5	8
Sonora	49	49	53	42	42	31	3	3	5
Tabasco	21	21	26	16	16	18	1	1	-
Tamaulipas	62	62	16	49	49	44	5	5	2
Tlaxcala	12	12	13	9	9	12	1	1	-
Veracruz	105	105	15	57	57	59	6	6	4
Yucatán	24	24	28	34	34	20	3	3	1
Zacatecas	23	23	15	10	10	20	-	-	-
TOTAL	1 548	1 548	1 144	1 016	1 016	987	186	186	177

FUENTE: SINAVE/DGE/Salud 2016. Información preliminar, incluye casos probables.

**CUADRO 13.6 Casos por entidad federativa de Enfermedades No Transmisibles
hasta la semana epidemiológica 1 del 2016**

ENTIDAD FEDERATIVA	Quemaduras CIE-10ª REV. T20-T32				Intoxicación por Monóxido de Carbono CIE-10ª REV. T58				Intoxicación por Plaguicidas CIE-10ª REV. T60			
	Sem.	2016		2015	Sem.	2016		2015	Sem.	2016		2015
		Acum.		Acum.		Acum.		Acum.		Acum.		Acum.
		M	F			M	F			M	F	
Aguascalientes	41	21	20	51	-	-	-	-	-	-	-	-
Baja California	104	62	42	141	1	1	-	-	-	-	-	1
Baja California Sur	26	10	16	12	-	-	-	-	-	-	-	-
Campeche	20	13	7	31	-	-	-	-	-	-	-	-
Coahuila	85	51	34	67	3	2	1	9	-	-	-	-
Colima	25	15	10	20	-	-	-	-	2	1	1	2
Chiapas	44	25	19	30	-	-	-	-	2	2	-	3
Chihuahua	92	54	38	107	1	-	1	7	-	-	-	-
Distrito Federal	300	137	163	202	-	-	-	-	1	1	-	-
Durango	45	22	23	34	-	-	-	-	1	1	-	-
Guanajuato	106	66	40	90	-	-	-	-	1	1	-	3
Guerrero	39	18	21	71	-	-	-	-	2	1	1	2
Hidalgo	50	33	17	30	-	-	-	-	-	-	-	2
Jalisco	202	109	93	197	-	-	-	-	9	7	2	14
México	235	133	102	202	1	-	1	-	-	-	-	1
Michoacán	86	51	35	61	-	-	-	-	5	1	4	6
Morelos	32	14	18	35	-	-	-	-	-	-	-	1
Nayarit	20	14	6	27	-	-	-	-	2	2	-	11
Nuevo León	181	113	68	170	-	-	-	2	-	-	-	-
Oaxaca	41	16	25	72	-	-	-	-	-	-	-	3
Puebla	77	43	34	96	3	2	1	6	-	-	-	-
Querétaro	42	25	17	53	-	-	-	-	1	-	1	1
Quintana Roo	43	29	14	32	-	-	-	-	-	-	-	1
San Luis Potosí	57	35	22	52	-	-	-	-	2	2	-	1
Sinaloa	91	38	53	105	-	-	-	-	2	1	1	12
Sonora	91	57	34	96	3	1	2	1	-	-	-	-
Tabasco	39	23	16	32	-	-	-	-	1	1	-	-
Tamaulipas	64	33	31	82	-	-	-	-	2	1	1	-
Tlaxcala	9	5	4	22	-	-	-	-	-	-	-	-
Veracruz	109	59	50	95	-	-	-	-	3	2	1	3
Yucatán	33	25	8	46	-	-	-	-	-	-	-	-
Zacatecas	39	19	20	28	-	-	-	-	-	-	-	-
TOTAL	2 468	1 368	1 100	2 389	12	6	6	25	36	24	12	67

FUENTE: SINAVE/DGE/Salud 2016. Información preliminar, incluye casos probables.

**CUADRO 13.7 Casos por entidad federativa de Enfermedades No Transmisibles
hasta la semana epidemiológica 1 del 2016**

ENTIDAD FEDERATIVA	Intoxicación por Ponzoña de animales CIE-10ª REV. T63 X21, X27				Intoxicación por Picadura de Alacrán CIE-10ª REV. T63.2, X22				Hipotermia CIE-10ª REV. T68			
	2016			2015	2016			2015	2016			2015
	Sem.	Acum.		Acum.	Sem.	Acum.		Acum.	Sem.	Acum.		Acum.
		M	F			M	F			M	F	
Aguascalientes	11	4	7	10	14	8	6	22	-	-	-	-
Baja California	17	13	4	14	4	1	3	1	-	-	-	1
Baja California Sur	21	12	9	5	1	-	1	-	-	-	-	-
Campeche	1	-	1	-	1	-	1	-	-	-	-	-
Coahuila	4	2	2	2	-	-	-	-	-	-	-	-
Colima	25	15	10	24	137	74	63	209	-	-	-	-
Chiapas	9	6	3	78	3	2	1	6	1	1	-	-
Chihuahua	5	3	2	16	-	-	-	4	2	-	2	-
Distrito Federal	14	6	8	12	8	5	3	5	-	-	-	-
Durango	6	3	3	11	23	17	6	53	-	-	-	-
Guanajuato	67	33	34	43	375	164	211	236	-	-	-	-
Guerrero	12	6	6	28	550	292	258	975	-	-	-	-
Hidalgo	3	1	2	4	1	-	1	6	-	-	-	-
Jalisco	74	46	28	36	635	362	273	578	-	-	-	1
México	22	6	16	11	181	95	86	150	2	-	2	-
Michoacán	29	15	14	31	471	253	218	409	1	1	-	-
Morelos	4	2	2	17	396	197	199	355	-	-	-	-
Nayarit	5	4	1	6	199	113	86	215	-	-	-	-
Nuevo León	4	2	2	7	-	-	-	-	-	-	-	-
Oaxaca	22	5	17	17	66	31	35	67	-	-	-	-
Puebla	17	9	8	5	136	49	87	270	-	-	-	-
Querétaro	11	8	3	9	44	20	24	47	-	-	-	-
Quintana Roo	2	1	1	2	-	-	-	1	-	-	-	-
San Luis Potosí	1	-	1	1	1	-	1	1	-	-	-	-
Sinaloa	33	16	17	50	71	40	31	112	-	-	-	-
Sonora	23	10	13	31	21	8	13	24	1	1	-	2
Tabasco	3	1	2	-	-	-	-	-	-	-	-	-
Tamaulipas	4	1	3	3	1	-	1	-	-	-	-	-
Tlaxcala	2	2	-	1	-	-	-	-	-	-	-	-
Veracruz	12	6	6	7	3	2	1	2	-	-	-	-
Yucatán	-	-	-	10	-	-	-	1	-	-	-	-
Zacatecas	14	6	8	8	28	11	17	33	-	-	-	-
TOTAL	477	244	233	499	3 370	1 744	1 626	3 782	7	3	4	4

FUENTE: SINAVE/DGE/Salud 2016. Información preliminar, incluye casos probables.

**CUADRO 13.8 Casos por entidad federativa de Enfermedades No Transmisibles
hasta la semana epidemiológica 1 del 2016**

ENTIDAD FEDERATIVA	Contacto Traumático con Avispas, Avispones y Abejas CIE-10ª REV. X23				Efectos Adversos Temporalmente Asociados a Vacunas CIE-10ª REV. Y58, Y59			
	2016			2015	2016			2015
	Sem.	Acum.		Acum.	Sem.	Acum.		Acum.
		M	F			M	F	
Aguascalientes	3	2	1	2	-	-	-	-
Baja California	-	-	-	-	-	-	-	-
Baja California Sur	4	1	3	-	-	-	-	-
Campeche	-	-	-	4	-	-	-	-
Coahuila	-	-	-	-	-	-	-	-
Colima	1	1	-	3	-	-	-	-
Chiapas	1	-	1	3	-	-	-	-
Chihuahua	-	-	-	2	-	-	-	-
Distrito Federal	4	2	2	-	-	-	-	1
Durango	1	1	-	-	-	-	-	1
Guanajuato	18	12	6	3	1	-	1	-
Guerrero	3	3	-	2	-	-	-	-
Hidalgo	1	-	1	2	-	-	-	-
Jalisco	24	17	7	12	-	-	-	2
México	4	2	2	6	2	1	1	-
Michoacán	5	2	3	2	1	-	1	1
Morelos	2	1	1	9	-	-	-	-
Nayarit	2	2	-	1	-	-	-	-
Nuevo León	-	-	-	-	-	-	-	1
Oaxaca	5	2	3	5	-	-	-	-
Puebla	3	2	1	2	-	-	-	-
Querétaro	2	1	1	1	1	-	1	-
Quintana Roo	1	1	-	-	-	-	-	-
San Luis Potosí	2	-	2	2	1	-	1	-
Sinaloa	4	3	1	4	-	-	-	2
Sonora	5	5	-	6	-	-	-	-
Tabasco	1	-	1	1	-	-	-	-
Tamaulipas	-	-	-	3	-	-	-	-
Tlaxcala	-	-	-	-	-	-	-	-
Veracruz	1	1	-	1	-	-	-	-
Yucatán	1	-	1	2	1	-	1	-
Zacatecas	5	2	3	2	1	-	1	-
TOTAL	103	63	40	80	8	1	7	8

FUENTE: SINAVE/DGE/Salud 2016. Información preliminar, incluye casos probables.

CUADRO 14. Casos por entidad federativa de Transtornos de la Nutrición hasta la semana epidemiológica 1 del 2016

ENTIDAD FEDERATIVA	Desnutrición Severa CIE-10ª REV. E40-E43				Desnutrición Moderada CIE-10ª REV. E44.0				Desnutrición Leve CIE-10ª REV. E44.1			
	2016			2015	2016			2015	2016			2015
	Sem.	Acum.		Acum.	Sem.	Acum.		Acum.	Sem.	Acum.		Acum.
		M	F			M	F			M	F	
Aguascalientes	-	-	-	-	3	-	3	4	6	5	1	17
Baja California	-	-	-	-	1	1	-	4	8	2	6	19
Baja California Sur	-	-	-	-	-	-	-	-	11	5	6	8
Campeche	-	-	-	-	2	-	2	-	8	5	3	15
Coahuila	2	1	1	-	-	-	-	-	13	4	9	10
Colima	1	1	-	-	1	1	-	2	13	6	7	16
Chiapas	5	3	2	7	5	1	4	9	33	18	15	57
Chihuahua	6	4	2	3	1	1	-	2	24	10	14	21
Distrito Federal	6	4	2	10	5	1	4	19	74	33	41	105
Durango	-	-	-	-	1	-	1	3	8	4	4	18
Guanajuato	1	1	-	-	2	1	1	5	24	15	9	28
Guerrero	2	2	-	2	6	3	3	3	46	19	27	59
Hidalgo	5	1	4	2	5	1	4	4	59	27	32	69
Jalisco	12	7	5	4	6	3	3	12	120	68	52	106
México	5	3	2	2	16	9	7	12	120	46	74	129
Michoacán	2	1	1	1	7	5	2	6	28	15	13	46
Morelos	4	3	1	1	2	-	2	1	35	26	9	36
Nayarit	1	1	-	-	1	-	1	-	10	6	4	18
Nuevo León	2	-	2	1	1	1	-	2	15	6	9	10
Oaxaca	4	2	2	8	7	3	4	6	45	20	25	59
Puebla	16	12	4	5	10	3	7	11	63	37	26	58
Querétaro	-	-	-	3	1	-	1	1	26	6	20	10
Quintana Roo	4	1	3	-	1	1	-	-	11	7	4	13
San Luis Potosí	12	5	7	4	2	-	2	2	29	9	20	24
Sinaloa	4	1	3	-	4	1	3	6	19	10	9	49
Sonora	4	1	3	2	1	-	1	2	18	8	10	8
Tabasco	1	1	-	1	1	1	-	2	13	5	8	14
Tamaulipas	1	1	-	1	34	16	18	3	20	8	12	14
Tlaxcala	-	-	-	1	2	2	-	1	9	2	7	13
Veracruz	3	1	2	3	3	2	1	7	45	22	23	68
Yucatán	1	-	1	4	6	3	3	6	9	3	6	56
Zacatecas	6	1	5	-	3	2	1	-	19	9	10	17
TOTAL	110	58	52	65	140	62	78	135	981	466	515	1 190

FUENTE: SINAVE/DGE/Salud 2016. Información preliminar, incluye casos probables.

CUADRO 14.1 Casos por entidad federativa de Transtornos de la Nutrición hasta la semana epidemiológica 1 del 2016

ENTIDAD FEDERATIVA	Obesidad CIE-10ª REV. E66				Anorexia y Bulimia CIE-10ª REV. F50			
	2016			2015	2016			2015
	Sem.	Acum.		Acum.	Sem.	Acum.		Acum.
		M	F			M	F	
Aguascalientes	147	58	89	115	-	-	-	-
Baja California	215	99	116	316	1	-	1	4
Baja California Sur	85	35	50	76	-	-	-	-
Campeche	102	39	63	57	-	-	-	-
Coahuila	83	18	65	266	1	-	1	2
Colima	75	25	50	80	1	-	1	1
Chiapas	153	52	101	168	1	-	1	1
Chihuahua	298	93	205	248	-	-	-	-
Distrito Federal	810	301	509	295	2	1	1	1
Durango	119	49	70	128	-	-	-	1
Guanajuato	162	68	94	11	-	-	-	-
Guerrero	124	49	75	129	2	1	1	2
Hidalgo	189	63	126	155	1	-	1	1
Jalisco	568	211	357	210	3	1	2	5
México	865	323	542	615	4	-	4	1
Michoacán	272	107	165	94	-	-	-	-
Morelos	114	46	68	144	2	-	2	1
Nayarit	104	45	59	29	-	-	-	-
Nuevo León	316	126	190	98	-	-	-	-
Oaxaca	180	73	107	193	-	-	-	-
Puebla	254	98	156	206	3	2	1	3
Querétaro	168	69	99	279	1	1	-	-
Quintana Roo	135	53	82	155	-	-	-	-
San Luis Potosí	260	101	159	172	-	-	-	2
Sinaloa	256	89	167	213	2	-	2	1
Sonora	333	133	200	522	-	-	-	1
Tabasco	98	42	56	91	1	1	-	-
Tamaulipas	284	117	167	153	1	1	-	-
Tlaxcala	90	29	61	37	-	-	-	-
Veracruz	248	77	171	114	-	-	-	-
Yucatán	131	43	88	141	2	1	1	2
Zacatecas	142	51	91	68	-	-	-	-
TOTAL	7 380	2 782	4 598	5 578	28	9	19	29

FUENTE: SINAVE/DGE/Salud 2016. Información preliminar, incluye casos probables.

CUADRO 15. Casos por entidad federativa de Displasias y Neoplasias hasta la semana epidemiológica 1 del 2016

ENTIDAD FEDERATIVA	Tumor Maligno de la Mama CIE-10 ^a REV. C50				Tumor Maligno del Cuello del Útero CIE-10 ^a REV. C53			
	2016			2015	2016		2015	
	Sem.	Acum.		Acum.	Sem.	Acum.	Acum.	
		M	F					
Aguascalientes	4	-	4	3	2	2	-	
Baja California	1	-	1	4	-	-	-	
Baja California Sur	2	-	2	2	-	-	-	
Campeche	3	-	3	10	1	1	1	
Coahuila	10	-	10	4	1	1	-	
Colima	7	1	6	2	3	3	2	
Chiapas	1	-	1	1	-	-	1	
Chihuahua	6	-	6	8	3	3	3	
Distrito Federal	7	-	7	8	4	4	8	
Durango	5	-	5	2	2	2	-	
Guanajuato	5	-	5	4	-	-	1	
Guerrero	-	-	-	2	-	-	-	
Hidalgo	1	-	1	-	-	-	-	
Jalisco	22	-	22	18	4	4	3	
México	16	-	16	3	4	4	-	
Michoacán	6	-	6	3	-	-	-	
Morelos	-	-	-	-	-	-	-	
Nayarit	-	-	-	-	-	-	-	
Nuevo León	4	-	4	11	-	-	1	
Oaxaca	2	-	2	1	1	1	1	
Puebla	10	-	10	13	1	1	-	
Querétaro	6	-	6	1	-	-	-	
Quintana Roo	-	-	-	3	-	-	-	
San Luis Potosí	1	-	1	9	-	-	-	
Sinaloa	7	-	7	14	-	-	1	
Sonora	3	-	3	1	2	2	1	
Tabasco	-	-	-	2	-	-	1	
Tamaulipas	2	-	2	5	-	-	-	
Tlaxcala	-	-	-	-	-	-	-	
Veracruz	12	-	12	13	4	4	-	
Yucatán	3	-	3	5	7	7	1	
Zacatecas	-	-	-	2	-	-	-	
TOTAL	146	1	145	154	39	39	25	

FUENTE: SINAVE/DGE/Salud 2016. Información preliminar, incluye casos probables.

CUADRO 15.1 Casos por entidad federativa de Displasias y Neoplasias hasta la semana epidemiológica 1 del 2016

ENTIDAD FEDERATIVA	Displasia Cervical Leve y Moderada CIE-10ª REV. N87.0-N87.1			Displasia Cervical Severa y CaCu <i>In Situ</i> CIE-10ª REV. N87.2, D06		
	2016		2015	2016		2015
	Sem.	Acum.	Acum.	Sem.	Acum.	Acum.
Aguascalientes	1	1	1	2	2	1
Baja California	10	10	6	1	1	3
Baja California Sur	7	7	8	-	-	1
Campeche	2	2	5	-	-	1
Coahuila	2	2	2	4	4	-
Colima	1	1	1	1	1	-
Chiapas	10	10	18	-	-	-
Chihuahua	23	23	29	5	5	1
Distrito Federal	50	50	54	4	4	4
Durango	6	6	21	-	-	-
Guanajuato	18	18	28	-	-	6
Guerrero	-	-	2	-	-	1
Hidalgo	7	7	14	-	-	-
Jalisco	29	29	54	1	1	4
México	18	18	48	2	2	1
Michoacán	6	6	9	-	-	-
Morelos	1	1	-	2	2	-
Nayarit	-	-	1	-	-	-
Nuevo León	9	9	10	6	6	1
Oaxaca	6	6	7	-	-	1
Puebla	35	35	21	2	2	1
Querétaro	6	6	4	-	-	-
Quintana Roo	5	5	5	2	2	-
San Luis Potosí	22	22	10	2	2	1
Sinaloa	10	10	12	4	4	4
Sonora	14	14	14	3	3	5
Tabasco	5	5	6	1	1	-
Tamaulipas	9	9	27	1	1	2
Tlaxcala	5	5	4	-	-	2
Veracruz	19	19	16	4	4	1
Yucatán	1	1	3	1	1	-
Zacatecas	3	3	6	-	-	2
TOTAL	340	340	446	48	48	43

FUENTE: SINAVE/DGE/Salud 2016. Información preliminar, incluye casos probables.

CUADRO 16. Casos por entidad federativa de Defectos al Nacimiento hasta la semana epidemiológica 1 del 2016

ENTIDAD FEDERATIVA	Anencefalia CIE-10ª REV. Q00				Encefalocele CIE-10ª REV. Q01			
	2016			2015	2016			2015
	Sem.	Acum.		Acum.	Sem.	Acum.		Acum.
		M	F			M	F	
Aguascalientes	-	-	-	-	-	-	-	-
Baja California	-	-	-	-	-	-	-	-
Baja California Sur	-	-	-	-	-	-	-	-
Campeche	-	-	-	-	-	-	-	-
Coahuila	-	-	-	-	-	-	-	-
Colima	-	-	-	1	-	-	-	-
Chiapas	-	-	-	-	1	-	1	-
Chihuahua	-	-	-	-	-	-	-	-
Distrito Federal	-	-	-	-	-	-	-	-
Durango	-	-	-	-	-	-	-	-
Guanajuato	-	-	-	-	-	-	-	-
Guerrero	-	-	-	-	-	-	-	-
Hidalgo	1	1	-	-	-	-	-	-
Jalisco	-	-	-	-	1	-	1	-
México	-	-	-	1	1	1	-	-
Michoacán	-	-	-	-	-	-	-	-
Morelos	-	-	-	-	-	-	-	-
Nayarit	-	-	-	-	-	-	-	-
Nuevo León	-	-	-	-	-	-	-	-
Oaxaca	-	-	-	-	-	-	-	-
Puebla	-	-	-	-	-	-	-	-
Querétaro	-	-	-	-	-	-	-	-
Quintana Roo	-	-	-	1	-	-	-	-
San Luis Potosí	1	-	1	-	-	-	-	-
Sinaloa	-	-	-	-	-	-	-	-
Sonora	-	-	-	-	-	-	-	-
Tabasco	-	-	-	-	-	-	-	-
Tamaulipas	-	-	-	-	-	-	-	-
Tlaxcala	-	-	-	-	-	-	-	-
Veracruz	-	-	-	-	-	-	-	-
Yucatán	-	-	-	-	-	-	-	-
Zacatecas	-	-	-	-	-	-	-	-
TOTAL	2	1	1	3	3	1	2	-

FUENTE: SINAVE/DGE/Salud 2016. Información preliminar, incluye casos probables.

CUADRO 16.1 Casos por entidad federativa de Defectos al Nacimiento hasta la semana epidemiológica 1 del 2016

ENTIDAD FEDERATIVA	Espina Bífida CIE-10ª REV. Q05				Labio y Paladar Hendido CIE-10ª REV. Q35-Q37			
	2016			2015	2016			2015
	Sem.	Acum.		Acum.	Sem.	Acum.		Acum.
		M	F			M	F	
Aguascalientes	-	-	-	-	-	-	-	-
Baja California	-	-	-	1	-	-	-	-
Baja California Sur	-	-	-	1	1	-	1	-
Campeche	-	-	-	-	-	-	-	1
Coahuila	-	-	-	-	-	-	-	-
Colima	-	-	-	-	-	-	-	-
Chiapas	-	-	-	-	-	-	-	-
Chihuahua	-	-	-	-	-	-	-	1
Distrito Federal	-	-	-	-	3	3	-	4
Durango	-	-	-	-	-	-	-	1
Guanajuato	-	-	-	-	-	-	-	1
Guerrero	-	-	-	-	-	-	-	-
Hidalgo	-	-	-	1	-	-	-	4
Jalisco	-	-	-	-	3	2	1	4
México	-	-	-	-	2	-	2	4
Michoacán	-	-	-	-	-	-	-	1
Morelos	-	-	-	-	1	1	-	-
Nayarit	-	-	-	-	-	-	-	-
Nuevo León	-	-	-	-	-	-	-	-
Oaxaca	-	-	-	-	-	-	-	2
Puebla	-	-	-	-	1	1	-	-
Querétaro	-	-	-	-	-	-	-	-
Quintana Roo	-	-	-	-	-	-	-	-
San Luis Potosí	-	-	-	-	-	-	-	-
Sinaloa	-	-	-	-	1	1	-	-
Sonora	-	-	-	-	-	-	-	-
Tabasco	-	-	-	-	2	-	2	-
Tamaulipas	-	-	-	-	-	-	-	-
Tlaxcala	-	-	-	-	-	-	-	1
Veracruz	1	-	1	-	-	-	-	2
Yucatán	-	-	-	-	-	-	-	-
Zacatecas	-	-	-	-	-	-	-	1
TOTAL	1	-	1	3	14	8	6	27

FUENTE: SINAVE/DGE/Salud 2016. Información preliminar, incluye casos probables.

CUADRO 17. Casos por entidad federativa de Enfermedades Neurológicas y de Salud hasta la semana epidemiológica 1 del 2016

ENTIDAD FEDERATIVA	Depresión CIE-10ª REV. F32				Enfermedad de Parkinson CIE-10ª REV. G20				Enfermedad de Alzheimer CIE-10ª REV. G30			
	2016			2015	2016			2015	2016			2015
	Sem.	Acum.		Acum.	Sem.	Acum.		Acum.	Sem.	Acum.		Acum.
		M	F			M	F			M	F	
Aguascalientes	27	5	22	48	1	-	1	1	2	1	1	-
Baja California	26	9	17	35	4	2	2	5	1	1	-	5
Baja California Sur	11	6	5	17	3	2	1	-	1	1	-	-
Campeche	11	-	11	13	-	-	-	3	1	-	1	-
Coahuila	9	4	5	27	-	-	-	7	-	-	-	-
Colima	26	7	19	20	1	1	-	2	-	-	-	-
Chiapas	10	-	10	53	2	2	-	2	1	1	-	2
Chihuahua	122	38	84	85	9	6	3	5	6	3	3	2
Distrito Federal	243	62	181	157	10	7	3	1	7	4	3	1
Durango	95	30	65	98	4	2	2	7	-	-	-	-
Guanajuato	23	5	18	5	-	-	-	-	-	-	-	-
Guerrero	7	1	6	15	2	1	1	7	1	-	1	3
Hidalgo	17	6	11	16	2	1	1	5	1	-	1	-
Jalisco	161	47	114	49	18	9	9	3	7	1	6	-
México	126	29	97	82	12	7	5	7	2	2	-	2
Michoacán	37	11	26	45	3	2	1	1	1	-	1	1
Morelos	22	5	17	52	6	3	3	2	-	-	-	4
Navarrit	28	2	26	13	-	-	-	-	-	-	-	1
Nuevo León	29	6	23	10	2	2	-	7	2	1	1	-
Oaxaca	6	2	4	20	2	1	1	2	-	-	-	-
Puebla	43	10	33	63	8	6	2	13	-	-	-	1
Querétaro	25	10	15	18	2	2	-	1	-	-	-	1
Quintana Roo	20	6	14	20	-	-	-	-	-	-	-	1
San Luis Potosí	30	12	18	31	1	1	-	5	-	-	-	-
Sinaloa	69	19	50	53	12	6	6	6	2	1	1	2
Sonora	39	4	35	39	7	6	1	4	3	1	2	5
Tabasco	25	8	17	19	3	1	2	3	2	1	1	-
Tamaulipas	79	33	46	47	6	3	3	2	1	1	-	-
Tlaxcala	9	3	6	2	3	2	1	-	-	-	-	-
Veracruz	58	17	41	15	14	3	11	1	3	1	2	1
Yucatán	11	3	8	28	2	2	-	-	3	2	1	2
Zacatecas	17	4	13	13	-	-	-	-	-	-	-	-
TOTAL	1 461	404	1 057	1 208	139	80	59	102	47	22	25	34

FUENTE: SINAVE/DGE/Salud 2016. Información preliminar, incluye casos probables.

CUADRO 18. Casos por entidad federativa de Accidentes hasta la semana epidemiológica 1 del 2016

ENTIDAD FEDERATIVA	Peatón Lesionado en Accidente de Transporte CIE-10ª REV. V01-V09				Accidente de Transporte en Vehículos con Motor CIE-10ª REV. V20-V29, V40-V79			
	2016			2015	2016			2015
	Sem.	Acum.		Acum.	Sem.	Acum.		Acum.
		M	F			M	F	
Aguascalientes	7	7	-	10	73	41	32	23
Baja California	2	1	1	1	11	6	5	9
Baja California Sur	4	3	1	-	24	12	12	11
Campeche	2	-	2	-	25	14	11	6
Coahuila	112	62	50	4	52	22	30	132
Colima	2	1	1	6	30	19	11	28
Chiapas	9	8	1	10	33	17	16	23
Chihuahua	26	14	12	12	122	69	53	49
Distrito Federal	73	32	41	118	185	95	90	171
Durango	4	4	-	6	10	7	3	4
Guanajuato	20	17	3	29	122	86	36	61
Guerrero	6	4	2	2	23	14	9	3
Hidalgo	2	1	1	1	39	21	18	16
Jalisco	8	5	3	22	125	77	48	223
México	21	13	8	17	61	29	32	80
Michoacán	7	5	2	2	66	43	23	55
Morelos	1	1	-	-	3	2	1	2
Nayarit	8	5	3	16	28	16	12	30
Nuevo León	9	5	4	5	128	70	58	85
Oaxaca	4	2	2	3	14	12	2	34
Puebla	10	3	7	20	73	33	40	127
Querétaro	5	4	1	6	133	80	53	39
Quintana Roo	6	4	2	7	13	9	4	19
San Luis Potosí	10	3	7	24	192	114	78	95
Sinaloa	13	7	6	4	149	71	78	147
Sonora	9	4	5	8	109	53	56	119
Tabasco	3	3	-	4	180	95	85	43
Tamaulipas	19	13	6	24	146	67	79	105
Tlaxcala	1	1	-	1	4	2	2	2
Veracruz	8	8	-	5	41	26	15	17
Yucatán	2	1	1	3	140	81	59	194
Zacatecas	2	1	1	4	23	20	3	34
TOTAL	415	242	173	374	2 377	1 323	1 054	1 986

FUENTE: SINAVE/DGE/Salud 2016. Información preliminar, incluye casos probables.

**CUADRO 18.1 Casos por entidad federativa de Accidentes
hasta la semana epidemiológica 1 del 2016**

ENTIDAD FEDERATIVA	Mordeduras por Perro CIE-10ª REV. W54				Mordeduras por Otros Mamíferos CIE-10ª REV. W55				Mordeduras por Serpiente CIE-10ª REV. X20			
	2016			2015	2016			2015	2016			2015
	Sem.	Acum.		Acum.	Sem.	Acum.		Acum.	Sem.	Acum.		Acum.
		M	F			M	F			M	F	
Aguascalientes	30	22	8	18	1	1	-	1	-	-	-	-
Baja California	23	13	10	50	1	-	1	1	-	-	-	3
Baja California Sur	9	7	2	17	-	-	-	-	-	-	-	-
Campeche	11	5	6	16	1	1	-	1	-	-	-	-
Coahuila	33	14	19	33	-	-	-	1	-	-	-	-
Colima	10	5	5	14	1	-	1	-	-	-	-	-
Chiapas	19	7	12	25	4	1	3	7	4	1	3	3
Chihuahua	26	13	13	30	1	1	-	2	-	-	-	-
Distrito Federal	253	133	120	221	20	7	13	18	-	-	-	-
Durango	108	67	41	47	2	-	2	1	-	-	-	-
Guanajuato	81	41	40	72	5	4	1	6	1	-	1	3
Guerrero	40	28	12	42	3	2	1	2	-	-	-	6
Hidalgo	59	32	27	61	7	3	4	4	3	1	2	2
Jalisco	144	76	68	129	10	5	5	4	-	-	-	-
México	346	173	173	273	15	6	9	18	3	2	1	1
Michoacán	62	39	23	64	5	1	4	4	-	-	-	-
Morelos	21	13	8	25	-	-	-	-	-	-	-	-
Nayarit	8	1	7	19	3	1	2	-	-	-	-	1
Nuevo León	53	31	22	50	5	3	2	-	15	-	15	-
Oaxaca	54	24	30	50	10	3	7	5	3	3	-	3
Puebla	90	51	39	103	5	2	3	4	1	1	-	5
Querétaro	30	18	12	26	3	2	1	3	2	2	-	-
Quintana Roo	23	10	13	20	2	1	1	1	-	-	-	3
San Luis Potosí	74	39	35	59	10	3	7	6	6	4	2	-
Sinaloa	26	17	9	11	3	2	1	3	-	-	-	-
Sonora	42	20	22	49	4	-	4	7	1	-	1	-
Tabasco	15	9	6	13	1	-	1	-	4	2	2	5
Tamaulipas	34	11	23	38	2	1	1	3	-	-	-	-
Tlaxcala	13	7	6	9	-	-	-	1	1	1	-	-
Veracruz	53	27	26	63	5	5	-	5	3	2	1	5
Yucatán	37	27	10	38	4	-	4	9	1	1	-	-
Zacatecas	21	6	15	10	2	1	1	1	1	1	-	-
TOTAL	1 848	986	862	1 695	135	56	79	118	49	21	28	40

FUENTE: SINAVE/DGE/Salud 2016. Información preliminar, incluye casos probables.

**CUADRO 18.2 Casos por entidad federativa de Accidentes
hasta la semana epidemiológica 1 del 2016**

ENTIDAD FEDERATIVA	Lesiones por Violencia Intrafamiliar CIE-10ª REV. Y07.0-Y07.2				Herida por Arma de Fuego y Punzocortante CIE-10ª REV. W32-W34			
	2016			2015	2016			2015
	Sem.	Acum.		Acum.	Sem.	Acum.		Acum.
		M	F			M	F	
Aguascalientes	1	-	1	-	7	6	1	5
Baja California	3	-	3	-	1	1	-	2
Baja California Sur	5	-	5	10	1	1	-	1
Campeche	18	2	16	23	10	7	3	7
Coahuila	4	-	4	3	15	10	5	10
Colima	1	-	1	2	11	11	-	4
Chiapas	5	-	5	16	46	36	10	45
Chihuahua	20	5	15	35	9	6	3	19
Distrito Federal	23	4	19	16	68	60	8	55
Durango	3	-	3	7	-	-	-	2
Guanajuato	42	2	40	36	27	23	4	7
Guerrero	77	3	74	82	11	11	-	9
Hidalgo	17	1	16	41	29	19	10	23
Jalisco	43	7	36	46	38	32	6	45
México	43	4	39	58	18	10	8	16
Michoacán	61	-	61	49	37	21	16	23
Morelos	33	1	32	2	3	3	-	11
Nayarit	-	-	-	7	25	18	7	49
Nuevo León	12	-	12	23	-	-	-	11
Oaxaca	1	-	1	2	67	53	14	69
Puebla	12	2	10	11	39	31	8	22
Querétaro	48	1	47	43	13	9	4	4
Quintana Roo	4	-	4	3	5	3	2	7
San Luis Potosí	2	-	2	-	14	12	2	15
Sinaloa	2	-	2	-	6	5	1	27
Sonora	2	1	1	7	7	7	-	26
Tabasco	-	-	-	9	11	9	2	10
Tamaulipas	26	-	26	15	24	18	6	13
Tlaxcala	9	-	9	26	2	1	1	1
Veracruz	18	2	16	46	40	23	17	23
Yucatán	15	-	15	31	8	4	4	5
Zacatecas	10	-	10	3	11	4	7	2
TOTAL	560	35	525	652	603	454	149	568

FUENTE: SINAVE/DGE/Salud 2016. Información preliminar, incluye casos probables.

DIRECTORIO

www.epidemiologia.salud.gob.mx

CONSEJO EDITORIAL SECRETARÍA DE SALUD

Dr. Cuitláhuac Ruiz Matus
Director General de Epidemiología

IMSS

Dra. Concepción Grajales Muñiz
Jefa de la División de Vigilancia
Epidemiológica de Enfermedades Transmisibles

ISSSTE

Dra. Margarita Blanco Cornejo
Subdirectora de Prevención y Protección
de la Salud

IMSS-PROSPERA

Dr. Mario Munguía Ramírez
Coordinador de Atención Integral a la Salud

SECRETARÍA DE LA DEFENSA NACIONAL

Gral. de Brigada M.C.D.E.M. Daniel Gutiérrez Rodríguez
Director General de Sanidad Militar

SECRETARÍA DE MARINA SEMAR
Contraalmirante S.S.N.M.C. Pediatra. Rafael Ortega Sánchez
Director Adjunto de Sanidad Naval

PEMEX

Dr. Marco Antonio Navarrete Prida
Subdirector de Servicios de Salud

DIF
Dra. Elva Leonor Cárdenas Miranda
Directora General de Protección a la Infancia

COMISIÓN NACIONAL PARA EL DESARROLLO DE LOS PUEBLOS INDÍGENAS-CDI

Lic. Miguel Ángel Sánchez Medina
Director General de Concertación

EDITORES

Dr. Cuitláhuac Ruiz Matus
Dra. María Eugenia Jiménez Corona
Dr. José Alberto Díaz Quiñónez

COEDITORES

Dr. Arturo Revuelta Herrera, Biól. José Cruz Rodríguez Martínez,
Dr. Javier Montiel Perdomo, Dra. María del Rocío Sánchez Díaz, M. en C. Irma López Martínez.

INTEGRACIÓN DE INFORMACIÓN

M. en C. Mauricio Salcedo Ubilla, Dra. Beatriz Calderón Cruz, Ing. Carlos Escondrillas Maya, Dra. Kathia Guadalupe Rodríguez González, C. Silvia Nava Ruiz, C. Graciela Guillén Domínguez, Dr. Eduardo D. Barrón López, Dr. Marcos Rafael Molina Sánchez, C.D. María del Carmen Ojeda Luna, M.V.Z. María Isabel Martínez Moreno, MSP. Ana Lucía de la Garza Barroso, M. en C. Nelson Jesús Álvarez Anell.

RESPONSABLES DE LA PUBLICACIÓN EN LA WEB

Ing. J. Héctor Paredes Martínez, Ing. Ángel S. Díaz Sánchez, Ing. Mary Ezbeidy Carmelinda Ochoa García.

COORDINACIÓN GENERAL DEL "BOLETÍN EPIDEMIOLÓGICO" Dra. Beatriz Calderón Cruz

Para mayor información sobre el contenido de este Boletín
Comunicarse a los Teléfonos 53 37 16 48 Fax 53 37 17 11
Lada sin costo 01 (800) 00 448 00
E-mail : boletin@dgepi.salud.gob.mx