

Situación Actual:

Información hasta la semana epidemiológica 52 del 2019.

Tabla 1. Casos y Defunciones al corte de la semana. México, 2018–2019

Indicador	Casos nuevos en la semana	Casos acumulados 2019	Incidencia	Casos acumulados 2018	Incidencia
Probables	1,594	268,458	213.18	78,621	63.03
Confirmados					
Dengue no Grave	73	27,884	22.14	8,229	6.60
Dengue con Signos de Alarma y Dengue Grave	115	13,621	10.82	4,477	3.59
Total de casos	188	41,505	32.96	12,706	10.19
Defunciones	0	191	1.40	75	1.68
Estimados	635	156,383	124.18	30,122	24.15

Nota: La tasa de defunciones corresponde a la letalidad por cada 100 casos.

Tabla 2. Defunciones por Dengue

En lo que va del 2019 se han notificado 741 defunciones por probable Dengue, de las cuales 191 se encuentran confirmadas, 296 están en estudio y 254 se han descartado. Las defunciones confirmadas corresponden a Jalisco (49), Veracruz (37), Morelos (26), Chiapas (22), Guerrero (18), Quintana Roo (13), Tabasco (10), Oaxaca (6), Puebla (5), Colima (1), Hidalgo (1), Michoacán (1), Nayarit (1) y Yucatán (1). Las defunciones en estudio corresponden a Jalisco (80), Chiapas (57), Veracruz (41), Quintana Roo (22), Oaxaca (16), Sonora (12), San Luis Potosí (9), Tabasco (9), Morelos (8), Tamaulipas (8), Nayarit (7), Yucatán (7), Sinaloa (6), Puebla (4), Guerrero (3), Campeche (2), Colima (2), Baja California Sur (1), Guanajuato (1) y Zacatecas (1). Las defunciones descartadas corresponden a Jalisco (60), Veracruz (40), Chiapas (24), Morelos (21), Oaxaca (21), Quintana Roo (17), Guerrero (15), Tabasco (11), San Luis Potosí (10), Yucatán (10), Sonora (7), Colima (3), Tamaulipas (3), Hidalgo (2), Michoacán (2), Nayarit (2), Sinaloa (2), Baja California Sur (1), Campeche (1), Coahuila (1) y Puebla (1).

Tabla 3. Entidades con mayor número de casos confirmados y estimados

ESTADO	TOT. CASOS PROBABLES	CASOS CONFIRMADOS	INCIDENCIA CONFIRMADOS	CASOS ESTIMADOS	INCIDENCIA ESTIMADOS
JALISCO	81,188	11,727	141.60	52,832	637.94
VERACRUZ	51,197	10,902	131.74	31,186	376.86
CHIAPAS	17,711	2,241	40.69	10,260	186.29
OAXACA	16,963	1,678	40.86	9,389	228.62
MORELOS	10,828	1,420	70.67	7,261	361.37
SAN LUIS POTOSÍ	9,744	1,611	56.58	6,101	214.27
QUINTANA ROO	10,860	1,950	111.17	5,992	341.59
GUERRERO	10,509	906	24.88	5,295	145.40
NAYARIT	6,620	712	54.25	4,232	322.48
TABASCO	7,587	939	37.91	4,007	161.79

Gráfica 1. Casos de Dengue con Signos de Alarma y Dengue Grave, letalidad anual. México, 2007 – 2019

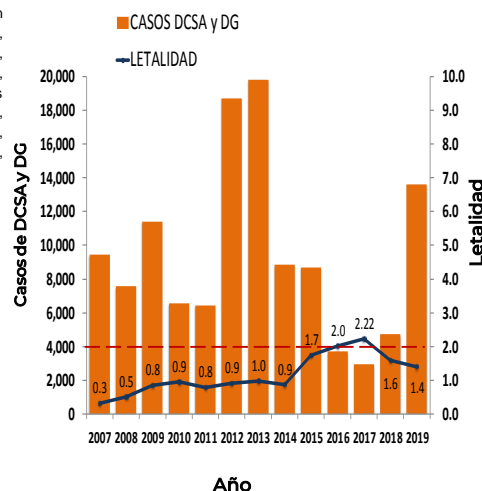
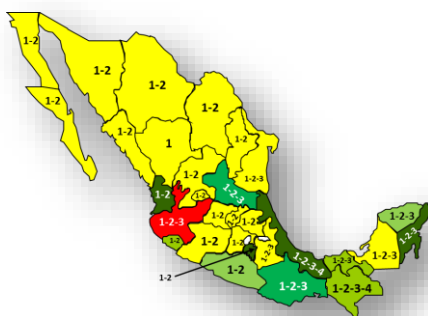


Figura 1. Serotipos identificados por RT-PCR en tiempo real e incidencia de casos estimados por entidad federativa. México, 2019.



INCIDENCIA*

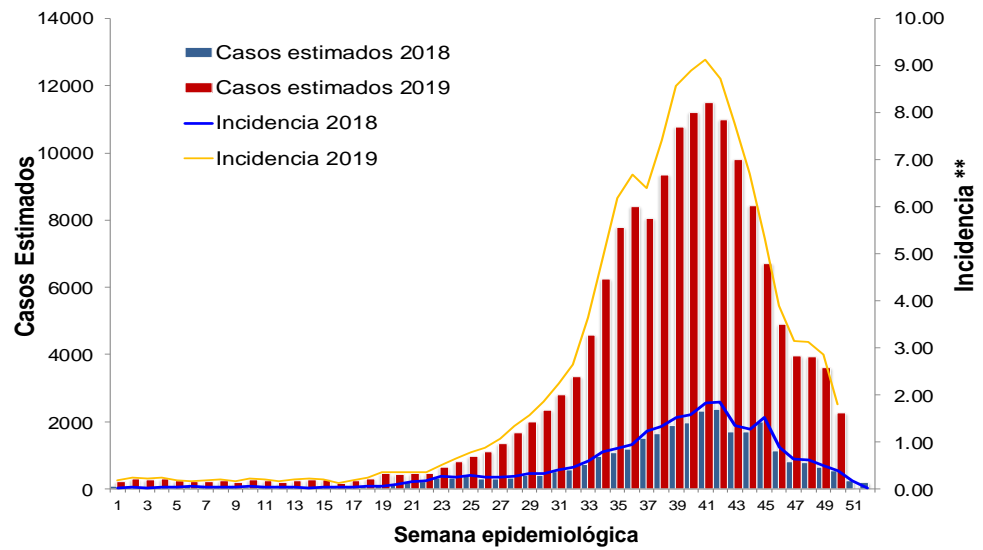
0.0	
0.01 a 94.34	
94.35 a 188.51	
188.52 a 282.69	
282.70 a 376.86	



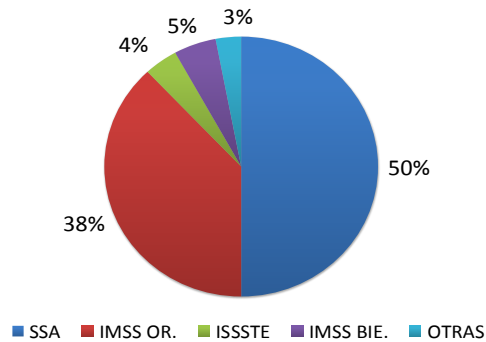
El estado de Jalisco presenta la incidencia mas alta 637.94

*Incidencia de casos 100 mil habitantes

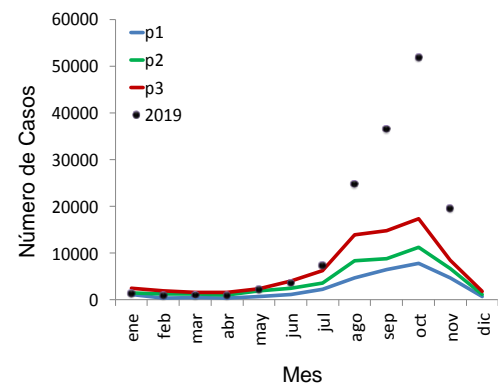
Gráfica 2. Análisis comparativo de casos estimados de Dengue México, 2018–2019.



Gráfica 3. Casos estimados por institución. México, 2019.



Gráfica 4. Canal endémico de Dengue. México, 2019.



Gráfica 3:
La mayor proporción de casos
estimados se registraron en la
SSA (50%) y en IMSS OR. (38%).

NOTAS ACLARATORIAS:

La letalidad se calcula: (número total de defunciones / total de casos de DCSA+DG) X 100.

La incidencia que se calcula corresponde al número de casos de Dengue por cada cien mil habitantes.

Fuentes:

- 1) SINAVE/DGE/SSA. Sistema de Vigilancia Epidemiológica de Dengue/Información 30 de diciembre de 2019.
- 2) SINAVE/InDRE/SSA. Laboratorio de Arbovirus.
- 3) Proyecciones 2010-2030, CONAPO.